

Objektyp: **Advertising**

Zeitschrift: **Schweizerische Bauzeitung**

Band (Jahr): **49/50 (1907)**

Heft 22

PDF erstellt am: **08.08.2024**

### **Nutzungsbedingungen**

Die ETH-Bibliothek ist Anbieterin der digitalisierten Zeitschriften. Sie besitzt keine Urheberrechte an den Inhalten der Zeitschriften. Die Rechte liegen in der Regel bei den Herausgebern. Die auf der Plattform e-periodica veröffentlichten Dokumente stehen für nicht-kommerzielle Zwecke in Lehre und Forschung sowie für die private Nutzung frei zur Verfügung. Einzelne Dateien oder Ausdrucke aus diesem Angebot können zusammen mit diesen Nutzungsbedingungen und den korrekten Herkunftsbezeichnungen weitergegeben werden. Das Veröffentlichen von Bildern in Print- und Online-Publikationen ist nur mit vorheriger Genehmigung der Rechteinhaber erlaubt. Die systematische Speicherung von Teilen des elektronischen Angebots auf anderen Servern bedarf ebenfalls des schriftlichen Einverständnisses der Rechteinhaber.

### **Haftungsausschluss**

Alle Angaben erfolgen ohne Gewähr für Vollständigkeit oder Richtigkeit. Es wird keine Haftung übernommen für Schäden durch die Verwendung von Informationen aus diesem Online-Angebot oder durch das Fehlen von Informationen. Dies gilt auch für Inhalte Dritter, die über dieses Angebot zugänglich sind.

# Schweizerische Bauzeitung

Wochenschrift

für Bau-, Verkehrs- und Maschinentechnik

Gegründet von A. WALDNER, Ingenieur.

Herausgeber: A. JEGHER, Ingenieur.

Dianastrasse Nr. 5, ZÜRICH II.

Verlag des Herausgebers. — Kommissionsverlag: Rascher & Cie., Meyer & Zellers Nachfolger in Zürich.

Organ

des Schweizer. Ingenieur- und Architekten-Vereins und der Gesellschaft ehemaliger Studierender des eidg. Polytechnikums in Zürich.

**Abonnementspreis:**  
Ausland. 25 Fr. für ein Jahr  
Inland. 20 " " " "

**Für Vereinsmitglieder:**  
Ausland. 18 Fr. für ein Jahr  
Inland. 16 " " " "  
sofern beim Herausgeber  
abonniert wird.

Abonnements  
nehmen entgegen: Heraus-  
geber, Kommissionsverleger  
und alle Buchhandlungen  
und Postämter.

**Insertionspreis:**  
Für die 4-gespaltene Petitzeile  
oder deren Raum 30 Cts.  
Haupttitelseite: 50 Cts.

**Inserate**  
nimmt allein entgegen:  
Die Annoncen-Expedition  
RUDOLF MOSSE,  
Zürich,

Basel, Bern, St. Gallen,  
Berlin, Breslau, Dresden,  
Frankfurt a. M., Hamburg,  
Köln, Leipzig, Magdeburg,  
München, Stuttgart, Wien.

Bd. L.

ZÜRICH, den 30. November 1907

Nº 22.

## Schweizerische Bundesbahnen.

### Konkurrenz-Ausschreibung.

Gemäss Vereinbarung des eidg. Departements des Innern mit der Generaldirektion der Schweizerischen Bundesbahnen wird zur Erlangung von **Entwürfen zur einheitlichen architektonischen Gestaltung der am neuen Bahnhofplatz in St. Gallen zu erstellenden Hochbauten** (Postgebäude, Aufnahme- und Verwaltungsgebäude der S. B. B. usw.) unter den schweizerischen und in der Schweiz niedergelassenen Architekten ein Wettbewerb veranstaltet, zu dessen Beteiligung hiemit eingeladen wird.

Ueber alles weitere gibt das Programm, welches von der Kreisdirection IV der schweizerischen Bundesbahnen in St. Gallen gratis zu beziehen ist, die notwendige Auskunft.

Bern, den 5. November 1907.

Generaldirektion  
der schweizerischen Bundesbahnen.

## Ausschreibung einer Pläne-Konkurrenz.

Gemäss Vereinbarung des Bankrates der Schweiz, Nationalbank mit dem Eidg. Departement des Innern wird behufs Erlangung von

**Entwürfen zu einem Bankgebäude für die Nationalbank  
und zu  
einem Eidg. Verwaltungsgebäude in Bern**

unter den schweizerischen und den in der Schweiz niedergelassenen Architekten ein Wettbewerb veranstaltet, zu dessen Beteiligung hiemit eingeladen wird.

Ueber alles Weitere gibt das Programm, welches von der **Direktion der Eidg. Bauten in Bern** gratis zu beziehen ist, die notwendige Auskunft.

Bern, den 22. November 1907.

Eidg. Departement des Innern.

## Bau - Ausschreibung.

Ueber die Erstellung der Schale am Rufibach in Giswyl im Kostenanschlag von Fr. 25,000 wird hiermit Konkurrenz eröffnet.

Pläne und Bedingungen liegen auf dem Bureau des Unterzeichneten zur Einsicht auf und können daselbst auch die Eingabeformulare bezogen werden.

Die Angebote sind verschlossen und mit der Aufschrift «Schalenbau Rufibach Giswyl» bis zum 15. Dezember 1907 an die Kantonale Bau-direktion einzureichen.

Sarnen, den 20. November 1907.

Kantonsingenieur Obwalden: Seiler.

<b>ARMIERTER - BETON -</b>  + Pat. 32104	— SPEZIAL-DECKEN — für WOHNHÄUSER SCHULHÄUSER FABRIKBAUTEN RESERVOIRS- FUNDATIONEN, SILOS
	<b>MEYER &amp; MOREL</b> vormals G. L. Meyer, Ingenieur ZÜRICH      Telefon 6753

Doppel I Träger  
Poutrelles, sowie  
Rundeisen für  
armierten Beton

# Baueisen

liefert für ganze Bauten in kürzester Frist ab Werk oder prompt ab Lager

**ERNST SCHOCH, Eisenhandlung, BASEL.**



### Gips-Bausteine.

Formate: 8 × 12 × 25 cm; 10 × 12 × 25 cm;  
5 × 20 × 33 cm; 7 × 20 × 33 cm; 10 × 20 × 33 cm;  
14 × 20 × 33 cm<sup>1</sup> hohl und voll.

**Lagerschuppen Heerbrugg.**

Die Ostschweizer. Mühlen A.-G. St. Gallen beabsichtigt auf der Station Heerbrugg, anschliessend an den Güterschuppen der Bundesbahn, einen **Lagerschuppen** zu erstellen und eröffnet über die bezügl.

**Erd-, Maurer- und Zimmerarbeiten etc. freie Konkurrenz.**

Plan und Baubeschrieb können auf dem Bureau der genannten Firma, St. Gallen, zur Waage, Neugasse 55, eingesehen werden.

Schweizerische  Bundesbahnen.  
Kreis III.

**Ausschreibung von Bauarbeiten.**

(Unterbau und Eisenkonstruktionen).

Ueber die Ausführung der Bauarbeiten für Erstellung eines **Perrondurchganges** und eines **Perrondaches** auf der Station Oerlikon wird Konkurrenz eröffnet.

Die Arbeiten umfassen ungefähr 900 m<sup>3</sup> Erdaushub, 360 m<sup>3</sup> Mauerwerk und Hausteine, 50 m<sup>3</sup> Beton, 50 Tonnen Konstruktionsisen und 960 m<sup>2</sup> Wellblech.

Die Pläne, Kostenvoranschläge und Bedingungen können im Bureau des Oberingenieurs des Kreises III im alten Rohmaterialbahnhofe in Zürich eingesehen werden, wo auch Eingabeformulare bezogen werden können.

Uebnahmeofferten sind bis zum 3. Januar 1908 verschlossen je getrennt für Unterbau und Eisenkonstruktion, mit der Aufschrift: «Perrondurchgang Oerlikon» bzw. «Perrondach Oerlikon» der unterzeichneten Kreisdirektion einzureichen. Die Angebote bleiben bis zum 15. Februar 1908 verbindlich.

Zürich, den 21. November 1907.

Kreisdirektion III  
der schweizerischen Bundesbahnen.

**Bau-Ingenieur gesucht.**

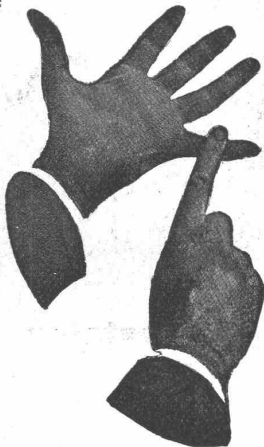
**Eisenbahnverwaltung** sucht zu möglichst baldigem Eintritt jüngern Ingenieur für dauernde Stellung.

Tüchtige Bewerber, schweizerischer Nationalität, die eine Hochschule mit Erfolg absolviert haben und etwas Baupraxis besitzen, wollen gefl. Offerten, begleitet von Zeugnisabschriften und kurzem curriculum vitae, einsenden unter Chiffre Z. F. 12206 an die Annoncen-Expedition

**Rudolf Mosse, Zürich.**

**1, 2, 3, 4, 5**

Tadellose Funktion  
Spielend leichte Handhabung  
Gefällige Form  
Grosse Dauerhaftigkeit  
Billiger Preis



**hervorragende Eigenschaften** machen unsere **Oberlicht-Deffner Augusta** und **Hercul** zu den beliebtesten der ganzen Welt. Ueberall erhältlich! Proben grat. u. franko!  
**Gretsch & Cie.**  
G. m. b. H.  
Feuerbach-Stuttgart

Generalvertreter für die Schweiz:

**E. Müller-Meister, Gemüsebrücke, Zürich.**

**Wasserkraftanlage Augst-Wyhlen.**

Für die Leitung des Baues der Stauwehrranlage im Rhein bei Augst-Wyhlen wird ein **Ingenieur** gesucht, welcher reiche Erfahrungen in der Ausführung ähnlicher Arbeiten, speziell in pneumatischen Fundationen besitzt. Voraussichtliche Dauer der Tätigkeit 3 Jahre.

Offerten mit Lebenslauf, Zeugnissen und Angabe von Referenzen und Gehaltsansprüchen sind bis zum **15. Dezember d. J.** an die Direktion des **Gas-, Wasser- und Elektrizitätswerks Basel** oder an die Direktion der **Kraftübertragungswerke Rheinfelden** zu richten.

Basel/Rheinfelden, den 22. November 1907.

**Mehrgebotseröffnung.**

Für das den **Gebr. Fischer**, Steinlieferanten in **Dottikon** (Aargau) gehörende Steinbruchareal, sämtliche daraufstehenden Gebäulichkeiten, Steinbruch- und Schmiedeinventar im Schätzungswerte von Fr. 26000.— ist ein Kaufangebot von Fr. 22500.— gemacht worden.

Mit Rücksicht auf die unter Vormundschaft stehenden Erben wird das Mehrgebot eröffnet. Mehrgebote sind bis und mit **Samstag den 7. Dezember 1907** dem Gemeinderat Dottikon verschlossen unter der Bezeichnung «Mehrgebot» einzureichen.

Ueber die nähern Bedingungen erteilen bereitwillig Auskunft

**Th. Fischer-Kuhn, Gemeinderats Erben.**

**Bautechniker.**

Zum möglichst baldigen Eintritt **gesucht** 1—2 gute Zeichner, bewandert in Statik, Kostenvoranschlag und auf Bauplatz. Anmeldung mit Zeugnisabschriften und bestimmten Gehaltsansprüchen an

**A. Romang, Architekt, Basel.**

**Zu verkaufen**

wegen Uebergang zu elektr. Betrieb eine

**Sulzersche Dampfmaschine**

mit Kondensation 18 bis 25 H.P. je nach Dampfkraft, so gut wie neu.

Anfragen unter Chiffre Z. R. 11992 an die Annoncen-Expedition **Rudolf Mosse, Zürich.**

**Plastische Malerei**

Vornehme, künstlerische Flächenbelebungs-Plastik. Billiger und effektvoller als Stuck.

Da Handarbeit, bringt sie stets originale Motive und passt sich der architektonischen Konstruktion und dem Charakter des Innenraums vollendet an. — Kulante Preise. — Photographie von ausgeführten Arbeiten, sowie Kostenberechnungen werden auf Wunsch gerne eingesandt.

**Fritz Schmassmann, Winterthur**

Atelier für moderne Dekorationen.

**Glasdächer**

**Shedfenster, Oberlichtlaternen, Hofüberdeckungen** liefert in bester, längst bewährter kittloser Verglasung, sowie

**Blech- und Glasjalousien, D. R. P., Shedrinnen**

**Julius Lorenz, Stuttgart**

Spezialfabrik für Glasbedachungen.

Skizzen und Kostenvoranschläge gerne zu Diensten.

Tüchtige Vertreter gesucht.

# Wanner & C<sup>ie</sup>, Horgen

Spezial-Abteilung für baugewerbliche Isolirungen.  
 Generalvertreter der Korksteinfabrik Grünzweig & Hartmann, G. m. b. H., Ludwigshafen a. Rh.  
**Erste, älteste und grösste Korksteinfabrik des Kontinents.**

## Korksteine und Korksteinplatten

für baugewerbliche Zwecke.

Zur Isolirung von:

Ziegel-, Schiefer-, Metall- und Holzzement-Dächern;  
 Massivdächern aller Art, Betondächern etc.;  
 Massiven Mauern und Fachwerk-Wänden;  
 Feuchten Wänden und Untergeschossräumen;  
 Gewölben und Fussboden;  
 Scheidewänden und Fensternischen;  
 Kühlräumen, Eis- und Lagerkellern.

Zur Herstellung von:

Elastischen und schalldämpfenden Fussboden-Unterlagen  
 für Linoleum;  
 Leichten, freitragenden Scheidewänden;  
 Zwischendecken und Deckenverschalungen;  
 Warm- und Kaltluft-Kanälen für Heizungs- und Ventilations-  
 Anlagen;  
 Telephonzellen.

Als selbständiges Bauelement für

Wohnhäuser, Villen, Stallungen, Personen- und Lagerhallen, Remisen, ambulante Lazarette,  
 Sanatorien, Baracken, Wärterhäuschen, Pavillons, Schutzhütten etc.

### Hohe Isolirwirkung

gegen

**Wärme, Kälte, Schall und Feuchtigkeit.**

Tausende von  
 Referenzen und Zeugnissen  
 aus allen Ländern.

Eigenes  
 Architektur-Bureau  
 zur Konstruktion  
 von  
 Korksteinbauten.

Langjährig geschultes  
 Monteur-Personal.

**WANNER & C<sup>ie</sup>**  
**HORGEN.**



Ausführung  
 jeder Art Arbeiten  
 unter Garantie.

Kataloge,  
 Kostenberechnungen,  
 fachkundige Ratschläge  
 und Projekte  
 prompt und gratis.

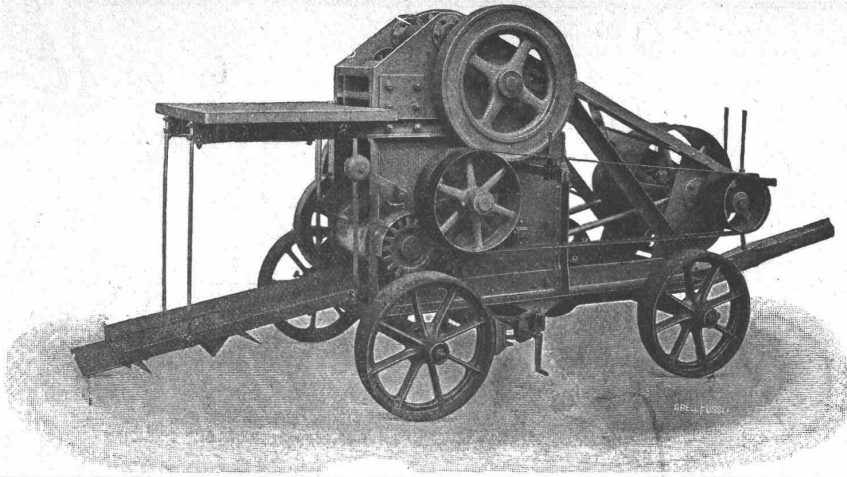
Grosses Lager,  
 rasche Bedienung.

**WANNER & C<sup>ie</sup>**  
**HORGEN.**

Grand Hôtel „Erzherzog Johann“ am Semmering.

Einbau sämtlicher Mansardenräume, Herstellung von Dachschrägen, Scheidewänden, Gangwänden etc. aus Korkstein.

**VORZÜGE:** Kurze Bauzeit, rasches Austrocknen, Schutz gegen Temperatureinflüsse,  
 feuersicherer Schutz der hölzernen Dachkonstruktion.



# Steinbrecher

mit oder ohne Sandwalzwerk  
— fahrbar oder stationär —  
**bewährte Konstruktion**  
zur Anfertigung von Strassen-  
und Bahnschotter, Kies und  
Sand. Leicht zerlegbar zum  
Transport für den Bau von  
**Bergbahnen u. Berghotels.**  
Viele Anlagen im Gebrauch.  
Kostenvoranschläge durch:  
**Robert Aebi & Co.**  
Zürich V.

## Fugenloser Kunstholz - Bodenbelag.

Dauerhaft wie Eichenholz.

Guss auf jede solide Unterlage, nach eigenem System  
selbst auf ölige Holzböden.

**CH. H. PFISTER & Co., BASEL VII.**

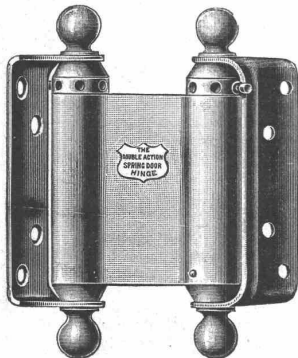
**Tague, Bucher & Cie.,**

Gottfried Stierlin's Nachf. in **SCHAFFHAUSEN**  
fabrizieren und liefern als Spezialität:

**Tür- und Fenster - Beschläge**

in anerkannt bestbewährten und modernen Systemen.

**Fabrikations - Spezialitäten:**



### Pendeltürbänder

amerik System, in Stahl, vernickelt,  
vermessingt, verkupfert, oder in  
Messing und Bronze massiv; einseitig  
und doppelt wirkend. Den ameri-  
kanischen durchaus ebenbürtig, den  
Nachahmungen aber ganz bedeutend  
überlegen.

**Türschliesser** divers., bestbekannter  
Systeme mit Federspannung.

**Türschliesser**, pneumatisch.

**Türschliesser**, hydraulisch, System  
Blount, neuester Konstruktion.

**Windfangfedern** diverser Systeme.

**Federcharniere** und **Federfischbänder**. — **Oberlichtbeschläge**,  
Patent und ordinäre. — **Ventilationsklappen** mit Federcharnieren.

*In allen Artikeln und couranten Größen, grosses Lager.*

*Altteste und einzige Schweizerische Spezialfabrik für obige Artikel.*

# Accumulatoren

für alle Zweige der Industrie:

für Zentralen, Fabriken, Private, Laboratorien,  
Automobile, Schiffe, Waggonbeleuchtung usw.

liefert

**Accumulatoren-Fabrik Oerlikon**

in OERLIKON bei Zürich.

Bureau für die Westschweiz: LAUSANNE, Chemin Vinet 29.

**Für Architekten, Studierende des Baufaches usw.**

Zu beziehen durch jede Buch- und Kunsthandlung.

**Architektur - Aufnahmen der  
Königlichen Messbild - Anstalt**

herausgegeben mit Genehmigung des Königl. Preussischen Unterrichts-  
Ministeriums als Bromsilber-Photographien und direkt mittelst der  
Originalnegative der Königlichen Messbild-Anstalt angefertigt.

Jedes Bild im Format 40×40 cm Mk. 1.50.

Man verlange unser **Verzeichnis Nr. 124**  
der bis jetzt erschienenen 130 Aufnahmen.

**Neue Photographische Gesellschaft  
Aktien-Gesellschaft Steglitz 124-Berlin**

Wer photographiert, verlange unsere neueste Gesamtpreisliste.

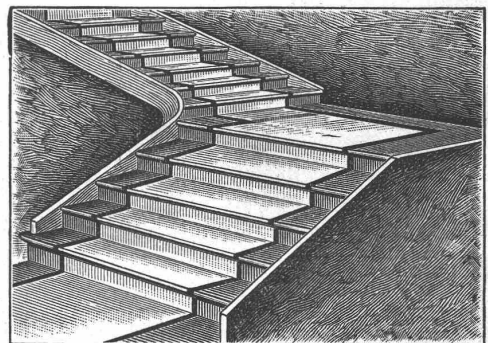
**Vereinigte Xylolith- u. Kohlensäurewerke A.G.**

**WILDEGG**

⊕ Patent Nr. 9080

**Treppenstufen aus Xylolith**

für Belag von



**Eisernen Treppen; Hölzernen und Betontreppen;  
Wendeltreppen; abgelaufene Sandstieptreppen.**

Grosse Standsicherheit, feuersicher, grösste Solidität.

Unifarben oder mit gefärbtem Treppenläufer.

*Einzig in der Schweiz bis jetzt ca. 200 000 m<sup>2</sup> Böden und  
ca. 10 000 Treppenstufen gelegt.*

# Zentralheizungen erstellen GEBR. LINCKE, ZÜRICH.



## DURABO-Oel- und -Glanz-FARBEN

sind wissenschaftlich begründet u. praktisch bewährt als beste, wetterfeste u. rostschützende Farben für alle Zwecke.  
 Filial-Fabrik: G. Labitzke, Zürich III. **EDMUND SIMON, DRESDEN-A. 7.**

Zürich, den 1. November 1907.

P. P.

Mache hiemit einem geehrten Publikum die ergebene Anzeige, dass ich mein seit 15 Jahren innegehabtes Installationsgeschäft an Herrn

### Rud. Maag

Elektrotechnisches Installationsgeschäft in Altstätten (St. Gallen)

verkauft habe. — Indem ich das mir bis anhin geschenkte Zutrauen höflichst danke, bitte ich, dasselbe auch auf meinen Nachfolger übertragen zu wollen.

Hochachtungsvoll

**F. W. Schlatter, Elektro-Installateur,**  
 Sihlramtstrasse 9, Zürich I.

Zürich, den 1. November 1907.

P. P.

Unter höfl. Bezugnahme auf obige Anzeige beehre ich mich, die ergebene Mitteilung zu machen, dass ich ab heute mein bis anhin in Altstätten (Rheintal) betriebenes elektrotechnisches Installationsgeschäft nach Zürich verlegt habe und solches nun in dem von Herrn **F. W. Schlatter** käuflich erworbenen

### Elektrotechnischen Installationsgeschäft Sihlramtstrasse 9

weiterführen werde. — Bei diesem Anlasse empfehle ich mich höfl. zur Erstellung von **Elektrischen Beleuchtungs- und Kraftanlagen, Läutewerke, Telephon- und Türöffneranlagen**

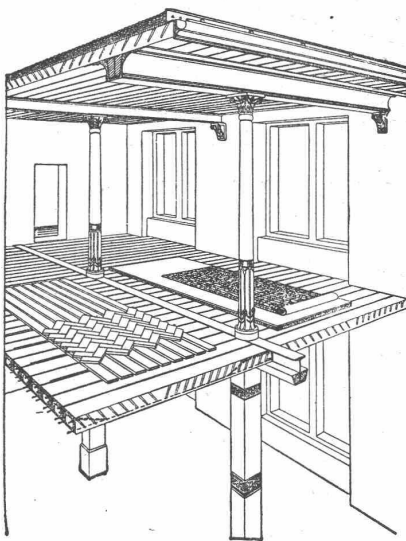
und bitte höfl. um geeigneten Zuspruch.

**Reich assortiertes Lager in Beleuchtungskörpern.**

Sorgfältige und prompte Bedienung unter billigster Berechnung zusichernd, zeichne

Hochachtungsvoll

**Rud. Maag, Nachfolger von F. W. Schlatter,**  
 Sihlramtstrasse 9, Zürich I, Telephon 3540.



## Siegwart-Decke

(Patente)

bestehend aus einzelnen, zum voraus fabrikmässig hergestellten Zement-Hohlbalcken (Siegwartbalcken), mit armierten Seiten-Wandungen für beliebige Spannweiten bis 6,50 m.

**Feuersicher! Einfachster, raschesten Einbau. Schalldicht!**  
**Grosse, garantierte Tragfähigkeit.**

Die fertig erstellten Balcken werden im Bau frei ohne jede Verschalung auf die Tragmauer oder T-Unterzüge aneinander gelegt und die Fugen nachträglich vergossen.

Projektierung und Lieferung durch  
**Internationale Siegwartbalcken-Gesellschaft Luzern**  
 und

**G. & A. Bangerter, Zementwarenfabrik, Lyss (Bern)**  
 Konzessionäre für die Kantone Bern, Solothurn, Basel, Neuenburg, Freiburg, Waadt, Genf und Wallis.

### Geräte & Werkzeug

für Bauausführung  
 für Gas- & Wasserleitung etc.



**Fördervorrichtung**  
 mit selbstätig. Aus- oder Zurück-  
 bringung der Fördermasse.

**Bopp & Reuther, Mannheim.**

Ausser unsern bewährten.

### Spezialmarken Antifrictionsmetall



liefern wir prompt:

### jede Legierung

mit Gehalt genau nach Vorschrift od. Muster u. leisten bis auf 1/2% Latitute Garantie.

## Vestit Metall A.G.

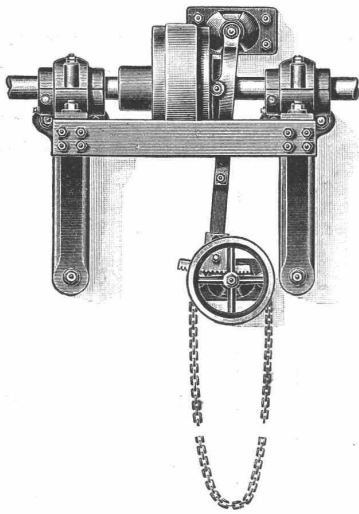
Fabrik in Zürich.

### Anfrage.

Man möchte eine von einem Brand geschwärzte Holzdecke von ca. 320 m<sup>2</sup> weiss streichen; welche Farbe ist für diesen Zweck die geeignetste u. wie hoch würde der m<sup>2</sup> fertig gestrichen zu stehen kommen? Gefl. Offerten unter Chiffre Z. K. 12335 an die Ann.-Exp. **Rudolf Mosse, Zürich.**

# BENN KUPPLUNG

Patentiert in allen Industriestaaten  
und überall als die **beste** und **zuverlässigste** Reibungskupplung anerkannt



## Beweis der steigende Umsatz:

Verkauf pro 1901 **57** Stück  
Verkauf pro 1902 **242** Stück  
Verkauf pro 1903 **337** Stück  
Verkauf pro 1904 **787** Stück  
Verkauf pro 1905 **909** Stück  
Verkauf pro 1906 **1254** Stück

## TRANSMISSIONEN

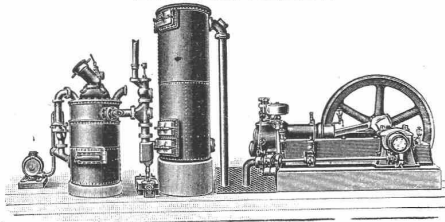
KOMPLETTE ANLAGEN FÜR ALLE INDUSTRIEZWEIGE.

SELLERSLAGER mit RINGSCHMIERUNG, mit herausnehmbarer unterer Laufscheibe, Patent, als Stehlager, Hängelager, Wand- und Säulen-Konsollager.  
FESTE STEHLAGER mit herausnehmbaren Weissmetall- oder Bronzeschalen für Massiv- und Hohlwellen

GESELLSCHAFT der L. von ROLL<sup>SCHEN</sup> EISENWERKE.

## EISENWERK CLUS.

## GASMOTOREN-FABRIK „DEUTZ“ A.-G. ZÜRICH.



### Deutzer Sauggas-Motoren

nach ganz neuen Modellen gebaut.

Unübertroffen bezüglich zuverlässigen, sichern Betrieb und geringen Brennstoffverbrauch.

### Deutzer Rohölmotoren

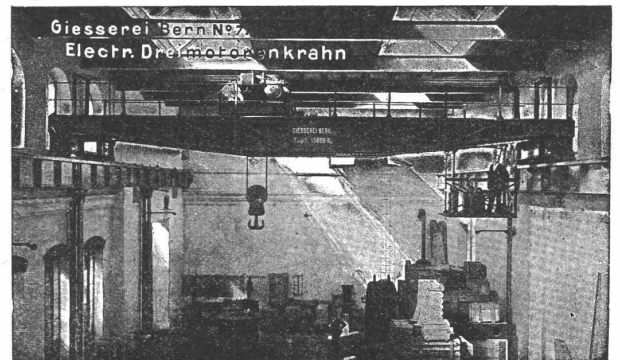
für Betrieb mit den billigsten Rohölsorten. Der Diesel-Maschine vollständig ebenbürtig.

### Deutzer Gas-Benzin-Petrol-Motoren.

Gesellschaft der

## Ludwig von Roll'schen Eisenwerke

Filiale: **Giesserei Bern** liefert:



**Hebezeuge jeder Art** als **Laufkräne**, und feste oder fahrbare **elektrischen** Betrieb; **Aufzüge** für hydraulischen, **elektrischen** und Transmissionsbetrieb.

**Eisenbahnmaterial** als **Drehscheiben** und **Schiebebühnen** für Wagen und Lokomotiven; **Hand-Dampf- und elektrischer** Betrieb.  
**Weichen** für **Haupt- u. Nebenbahnen**, für **Vignol- u. Rillen-Schienen**.  
**Barrieren** mit und ohne Verriegelung und Vorläuten.

**Zahnstangenoberbau; komplette Seilbahnen** für Güter- und Personentransport. (Eigene patentierte Systeme).  
Seit 1898 37 Touristen-Seilbahnen ausgeführt oder in Arbeit.

**Schleusenanlagen, Schützenwehre, Walzenwehre** für Hand- und elektrischen Antrieb.

==== Angaben über zahlreiche Ausführungen, Referenzen, Projekte und Kostenvoranschläge stehen zu Diensten. ====