

Zeitschrift: Schweizerische Bauzeitung
Band: 49/50 (1907)
Heft: 26

Werbung

Nutzungsbedingungen

Die ETH-Bibliothek ist die Anbieterin der digitalisierten Zeitschriften. Sie besitzt keine Urheberrechte an den Zeitschriften und ist nicht verantwortlich für deren Inhalte. Die Rechte liegen in der Regel bei den Herausgebern beziehungsweise den externen Rechteinhabern. [Siehe Rechtliche Hinweise.](#)

Conditions d'utilisation

L'ETH Library est le fournisseur des revues numérisées. Elle ne détient aucun droit d'auteur sur les revues et n'est pas responsable de leur contenu. En règle générale, les droits sont détenus par les éditeurs ou les détenteurs de droits externes. [Voir Informations légales.](#)

Terms of use

The ETH Library is the provider of the digitised journals. It does not own any copyrights to the journals and is not responsible for their content. The rights usually lie with the publishers or the external rights holders. [See Legal notice.](#)

Download PDF: 15.10.2024

ETH-Bibliothek Zürich, E-Periodica, <https://www.e-periodica.ch>

Schweizerische Bauzeitung

Wochenschrift

für Bau-, Verkehrs- und Maschinentechnik

Gegründet von A. WALDNER, Ingenieur.

Herausgeber: A. JEGHER, Ingenieur.
Dianastrasse Nr. 5, ZÜRICH II.

Verlag des Herausgebers. — Kommissionsverlag: Rascher & Cie., Meyer & Zellers Nachfolger in Zürich.

Organ

des Schweizer. Ingenieur- und Architekten-Vereins und der Gesellschaft ehemaliger Studierender des eidg. Polytechnikums in Zürich.

Abonnementspreis:
Ausland. 25 Fr. für ein Jahr
Inland. 20 " " " "

Für Vereinsmitglieder:
Ausland. 18 Fr. für ein Jahr
Inland. 16 " " " "
sofern beim Herausgeber
abonniert wird.

Abonnements
nehmen entgegen: Heraus-
geber, Kommissionsverleger
und alle Buchhandlungen
und Postämter.

Insertionspreis:
Für die 4-gespaltene Petitzeile
oder deren Raum 30 Cts.
Haupttitelseite: 50 Cts.

Inserate
nimmt allein entgegen:
Die Annoncen-Expedition
RUDOLF MOSSE,
Zürich,
Basel, Bern, St. Gallen,
Berlin, Breslau, Dresden,
Frankfurt a. M., Hamburg,
Köln, Leipzig, Magdeburg,
München, Stuttgart, Wien.

B^d L.

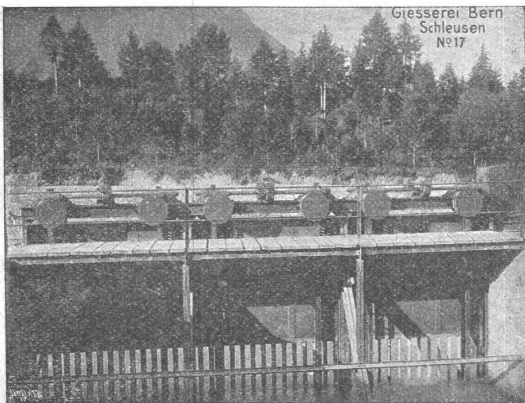
ZÜRICH, den 28. Dezember 1907

N^o 26.

Die besten Wünsche
zum Jahreswechsel
Rudolf Mosse, Zürich,
Annoncen-Expedition.



Gesellschaft der
Ludwig von Roll'schen Eisenwerke
Filiale: **Giesserei Bern** liefert:



Hebezeuge jeder Art als Laufkräne, und feste oder fahrbare
Drehkräne für Hand- und speziell
elektrischen Betrieb; **Aufzüge** für hydraulischen, **elektrischen**
und Transmissionsbetrieb.

Eisenbahnmaterial als **Drehscheiben** und **Schlebebühnen**
für Wagen und Lokomotiven; Hand-
Dampf- und elektrischer Betrieb.
Weichen für Haupt- u. Nebenbahnen, für Vignol- u. Rillen-Schiener.
Barrieren mit und ohne Verriegelung und Vorläuten.

Zahnstangenoberbau; komplette Seilbahnen
für Güter- und Personentransport. (Eigene patentierte Systeme).
Seit 1898 37 Touristen-Seilbahnen ausgeführt oder in Arbeit.

Schleusenanlagen, Schützenwehre, Weizenwehre für Hand-
und elektrischen Antrieb.

Angaben über zahlreiche Ausführungen, Referenzen, Projekte
und Kostenvoranschläge stehen zu Diensten.

Stellen-Ausschreibung.

Zur Neuorganisation der Bau-, Forst- und Katasterverwaltung des Kantons Solothurn sind nachverzeichnete Stellen **neu**, beziehungsweise durch die provisorischen Inhaber zu besetzen:

Die Stelle eines Kantonsbaumeisters mit Sitz in Solothurn.

Erfordernis: Absolvent mit gutem Erfolg der baugewerblichen Abteilung eines Technikums oder einer höhern bezüglichen Anstalt, nebst praktischer Erfahrung im Hochbaufache. Jahresgehalt Fr. 3800 nebst gesetzlichen Reisediäten.

Die Stelle zweier Bauadjunkte mit Sitz in Solothurn und Olten.

Erfordernis: wie vorstehend, nebst praktischer Erfahrung im Strassen- und Wasserbau. Jahresgehalt Fr. 3300 bis 3600 nebst gesetzlichen Reisediäten.

Die Stelle eines Bauadjunkten mit Sitz in Dornach.

Erfordernis: wie vorstehend, nebst Besitz des Patentes als Konkordats-Geometer. Jahresgehalt Fr. 3300 bis 3600 nebst gesetzlichen Reisediäten.

Die Stelle dreier Kreisförster für die Kreise I Lebern und II Bucheggberg-Kriegstetten mit Sitz in Solothurn und III Balsthal mit Sitz in Balsthal.

Erfordernis: Besitz des eidgenössischen Zeugnisses der Wählbarkeit an eine höhere Forststelle. Jahresgehalt Fr. 2500 nebst Bundesbeitrag an die Besoldung des höhern Forstpersonals und gesetzlichen Reisediäten. (Zwei der betreffenden Stellen sind provisorisch besetzt).

Die Stelle eines Adjunkten des Kantonsgeometers mit Sitz in Solothurn.

Erfordernis: Praktische Erfahrung in Vermessungen und Gewandtheit im Planzeichnen. Jahresgehalt Fr. 2400 bis 3200, nebst gesetzlichen Reisediäten.

Die Stelle eines Katastergehilfen mit Sitz in Solothurn.

Erfordernis: wie vorstehend. Jahresgehalt im Maximum Fr. 2400. (Letztere 2 Stellen sind provisorisch besetzt.)

Bewerber um vorgenannte Stellen werden eingeladen, ihre Anmeldungen unter Beilage der erforderlichen Ausweise in Original oder beglaubigter Abschrift bis 11. Januar 1908 der unterzeichneten Amtsstelle einzureichen

Für die Departemente Bau- und Forstwesen:
Dr. R. Kyburz, Reg.-Rat.

Baueisen Doppel I Träger
Poutrelles, sowie
Rundeisen für
armierten Beton
liefert für ganze Bauten in kürzester Frist ab Werk oder prompt ab Lager
ERNST SCHOCH, Eisenhandlung, BASEL.

Glasdächer

Shedfenster, Oberlichtlaternen, Hofüberdeckungen
liefert in bester, längst bewährter kittloser Verglasung, sowie
Blech- und Glasjalousien, D. R. P., Sheddinnen
Julius Lorenz, Stuttgart
Spezialfabrik für Glasbedachungen.
Skizzen und Kostenvoranschläge gerne zu Diensten.
Tüchtige Vertreter gesucht.

Schweizerische Bundesbahnen. Kreis II.

Ausschreibung von Bauarbeiten.

Ueber die Lieferung und Montierung der Eisenkonstruktion im Totalgewichte von zirka 62 Tonnen für die Ueberdachung des Umladeplatzes für Stückgüter und Wagenladungsgüter im Brünigbahnhof Luzern wird Konkurrenz eröffnet.

Pläne und Uebnahmebedingungen sind im Bureau des Oberingenieurs, Leimenstrasse 2, II. Stock, in Basel zur Einsicht aufgelegt, wo auch die Eingabeformulare bezogen werden können.

Angebote sind bis **Dienstag den 31. Dezember 1907** mit der Aufschrift «Ueberdachung des Geleiseplatzes in Luzern» der unterzeichneten Kreisdirektion einzureichen.

Die Angebote bleiben bis 31. Januar 1908 verbindlich.

Basel, den 13. Dezember 1907.

Kreisdirektion II
der schweizer. Bundesbahnen.

Schlachthof Zürich.

Ausschreibung von Bauarbeiten.

Die nachgenannten Lieferungen und Arbeiten für das Wirtschafts- und das Verwaltungsgebäude werden hiemit zur Konkurrenz ausgeschrieben.

1. Schreinerarbeiten,
2. Malerarbeiten,
3. Fenster- und Türbeschläge.

Im Bureau der Bauleitung, Herdernstr. 56, Hard, Zürich III, können die betreffenden Pläne eingesehen und die Vorausmasse samt den Uebnahmebedingungen bezogen werden.

Die verschlossenen Angebote sind mit der Aufschrift „Angebot für den Schlachthof“ bis **Samstag den 4. Januar 1908**, abends 6 Uhr, an den Vorstand des Bauwesens I, Stadthaus, einzureichen.

Zürich, den 21. Dezember 1907.

Die Bauleitung des Schlachthofes.

Grössere schweizerische Elektrizitätsfirma **sucht** für die Berechnung von Maschinen einen mit guten theoretischen Kenntnissen ausgerüsteten

Ingenieur,

der selbständig arbeiten kann. — Derselbe soll in der Berechnung von Wechselstrom-Traktionsmotoren Erfahrung besitzen und mindestens einige Jahre in einem Rechnungsbureau selbständig gearbeitet haben.

Bewerber sind ersucht, die Offerte mit Angabe ihrer früheren Tätigkeit, Studiengang, Sprachkenntnisse, Gehaltsansprüche, sowie frühesten Eintrittstermin unter W. 77610. zu richten an
Haasenstein & Vogler, Basel.

Wir suchen zum baldigen Eintritt, für die Berechnung von Gleichstrommaschinen und Motoren, für selbständige Stellung einen theoretisch gebildeten

Elektro-Ingenieur.

Reflektanten müssen über mehrjährige Praxis in der Berechnung von solchen Maschinen verfügen, Erfahrung besitzen und selbständig gearbeitet haben.

Offerten sind unter Angabe von früherer Tätigkeit, Studiengang, Sprachkenntnissen, Gehaltsansprüchen, frühesten Eintrittstermin an die

Elektrizitäts-Gesellschaft „Alioth“ in Münchenstein-Basel zu richten,

Gesucht: Erstklassige Reisekraft.

Ingenieur, Architekt oder Kaufmann mit Kenntnissen in der Baubranche, energisch, gewandt im Geschäftsverkehr und repräsentationsfähig, findet Engagement bei grösserem Unternehmen der Eisenbetonbranche behufs Verwertung von Patenten und Gründung gleichartiger Unternehmen im Ausland.

Offerten mit Angabe von Referenzen und Konditionen unter Chiffre Z. A. 13451 an die Annoncen-Expedition

Rudolf Mosse, Zürich.

Parquet- und Chalet-Fabrik Interlaken.

Infolge Demission des bisherigen Inhabers wird hiermit die Stelle eines

Direktors der Bauabteilung

auf den 1. April 1908 zur Wiederbesetzung ausgeschrieben. In Holzkonstruktionen und speziell im Chaletbau erfahrene Bewerber belieben ihre Anmeldungen bis **31. Dezember** nächsthin dem Präsidenten des Verwaltungsrates, Herrn **J. Betschen in Interlaken**, einzureichen, welcher auch weitere Auskunft erteilen wird.

Inventeur

ayant fait récemment des découvertes de la plus haute importance dans le domaine des moteurs à vapeur, gaz et essences, pompes, automobilisme, aviation, etc., mais ne disposant pas des moyens nécessaires et n'ayant pas l'expérience voulue dans la construction pratique des machines, désire entrer en relation avec **ingénieur praticien expérimenté ou entreprise industrielle** qui s'intéresserait à un ou plusieurs des ces appareils. — Discretion absolue est garantie, comme aussi demandée.

Prière d'adresser offres sous Chiffres Z. D. 13 479 à l'agence de publicité
Rodolphe Mosse à Zurich.

Der Inhaber nachstehend genannter schweizerischer Patente wünscht mit schweizerischen Fabrikanten bzw. Interessenten behufs Fabrikation in Verbindung zu treten:

- No. 30 634 auf Turbinenanlage für elastische Druckmittel.
- No. 30 786 auf Kompressor für elastische Flüssigkeiten.
- No. 31 796 auf Maschine zum elektrischen Zusammenschweissen von Turbinenschaufeln mit dem sie tragenden Element.
- No. 31 820 auf Dampfturbinenanlage.
- No. 33 124 auf Turbinenelement mit angeschweissten Schaufeln.
- No. 33 261 auf Gas-Turbinenanlage.

Die Patente werden auch verkauft oder in Lizenz gegeben. Reflektanten wollen sich melden bei der Patentanwaltsfirma **H. Kirchofer**, vormals Bourry-Séquin & Co., Schützengasse 20, Zürich I.

Für Mühlen, Sägen, Bauunternehmer, Tunnelbauten, Wasserbauten, Ventilationsanlagen **sehr billig** zu verkaufen:

1000 Meter eiserne Röhren

mit Flanschen, Durchmesser 350 mm, Rohrlänge 4,75 m, mit 5 Atm. geprüft, wie neu.

Es werden auch kleinere Posten abgegeben.

Elektra Bregenz
(Vorarlberg).

Isolierungen aller Art.

Fachkundige
Ratschläge,
Pläne und
Kosten-
Voranschläge
gratis.



Lieferung bewährtester Isolirmaterialien
und
Ausführung kompletter Isolierungen
durch eigene Facharbeiter.

A. Isolierungen zum Schutze gegen Wärme-Verluste
für
Dampfkessel, Dampfleitungen und Zentralheizungs-Anlagen.

B. Isolierungen zum Schutze gegen Kälte-Verluste
für
Kälteflüssigkeits-Leitungen bei Eismaschinen-Anlagen, sowie
für Generatoren, Kühlräume, Lager- und Eiskeller.

WANNER & Cie. HORGEN

Erstes Fachgeschäft für maschinen- u. bautechn. Isolierungen.

Generalvertreter der Korksteinfabrik
GRÜNZWEIG & HARTMANN, G. m. b. H., LUDWIGSHAFEN a. Rh.

Düsseldorfer Röhrenindustrie Düsseldorf- Oberbilk

empfiehlt

schmiedeeiserne Röhren bis 1200 mm Durchmesser, gerade und gebogen,

für Dampf-Leitungen, Wasser-Leitungen, Turbinen-Leitungen, hydraulische Anlagen,
Kondensations-Anlagen etc. mit allen erforderlichen Verbindungen u. Formstücken.

Vertreter für die Schweiz: **G. A. Bourgeois-Richter, Ing., Zürich II, Breitingenstr. 5.**

Gesteinsbohrmaschinen und Luftkompressoren

für Tunnel und Steinbruchbetrieb.

Spezialität: Pressluft-Bohrhämmer

bis 2,50 m tief bohrend, nur 15 kg schwer. Ferner

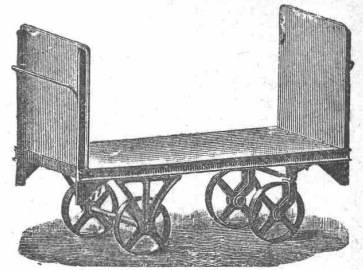
Stossbohrmaschinen auf Bohrsäulen oder Dreifuss

von unerreichter Leistungsfähigkeit und Einfachheit.

H. Flottmann & Comp., Saarbrücken.

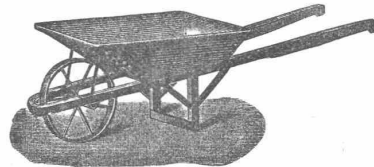


Oehler & Co., Aarau, Maschinenfabrik, Eisen- u. Stahlgiessereien.



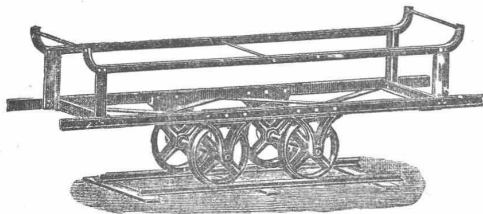
Spezialitäten: Stahlgeleise und Wagen für Bauunternehmer und industrielle Etablissements, eiserne Schubkarren, Kistenkarren, Perronwagen und Handfuhrgeräte aller Art,

Bremsberganlagen
und **Luftseilbahnen** ver-
schiedener Systeme,

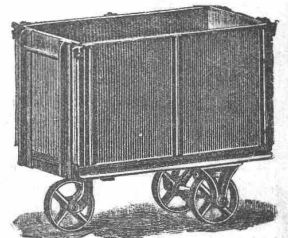


Schiebebühnen
und **Drehscheiben** für
Normal- und Schmalspurbahnen,

Baggermaschinen, Torfpresen mit zugehörigem Rollmaterial,



Betonmischmaschinen,
mechanische **Aufzüge u. Elevatoren,**



Grauguss,

Haberlandguss etc.

A. RIEBER, Maschinenfabrik, Reutlingen (Württemberg.)

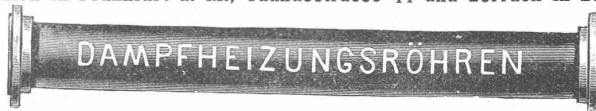
Fernsprecher Nr. 46.

Gegründet 1879.

Telegr.-Adr.: Rieber, Reutlingen.

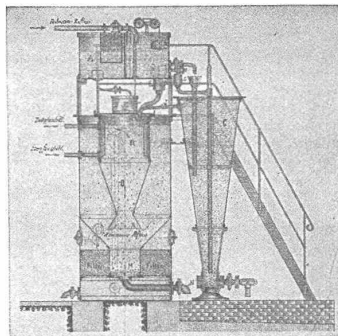
Fillialen in Frankfurt a. M., Taunusstrasse 44 und Lörrach in Baden.

Autogen
geschweisste



u. Façonstücke
in allen Dimensionen.

Wasser-Reinigungs-
für Nutz-



und Filter-Anlagen
und Abwässer.

Zentralheizungen

für **Niederdruck, Mitteldruck und Abdampf.**

Autogen geschweisste Blech-
arbeiten.

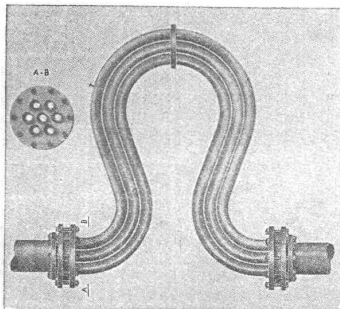
Schlauchwasch - Apparate

D. R. G. M. Nr. 291 197.

Hochdruck-Rohrleitungen

mit
Flaschenverbindungen
„System Rieber“.

Feder-Bogen, D. R. G. M. Nr. 284-150.



Färbe-Apparate D.R.P.

Autogen
geschweisstes
Façonstück.

