

Objektyp: **Advertising**

Zeitschrift: **Schweizerische Bauzeitung**

Band (Jahr): **49/50 (1907)**

Heft 5

PDF erstellt am: **27.09.2024**

Nutzungsbedingungen

Die ETH-Bibliothek ist Anbieterin der digitalisierten Zeitschriften. Sie besitzt keine Urheberrechte an den Inhalten der Zeitschriften. Die Rechte liegen in der Regel bei den Herausgebern. Die auf der Plattform e-periodica veröffentlichten Dokumente stehen für nicht-kommerzielle Zwecke in Lehre und Forschung sowie für die private Nutzung frei zur Verfügung. Einzelne Dateien oder Ausdrucke aus diesem Angebot können zusammen mit diesen Nutzungsbedingungen und den korrekten Herkunftsbezeichnungen weitergegeben werden. Das Veröffentlichen von Bildern in Print- und Online-Publikationen ist nur mit vorheriger Genehmigung der Rechteinhaber erlaubt. Die systematische Speicherung von Teilen des elektronischen Angebots auf anderen Servern bedarf ebenfalls des schriftlichen Einverständnisses der Rechteinhaber.

Haftungsausschluss

Alle Angaben erfolgen ohne Gewähr für Vollständigkeit oder Richtigkeit. Es wird keine Haftung übernommen für Schäden durch die Verwendung von Informationen aus diesem Online-Angebot oder durch das Fehlen von Informationen. Dies gilt auch für Inhalte Dritter, die über dieses Angebot zugänglich sind.



MASCHINENFABRIK OERLIKON



OERLIKON BEI ZÜRICH TELEGR.-ADR: USINE OERLIKON



Generatoren
für Beleuchtung, Kraftübertragung, Bahnbetrieb, Elektrolyse



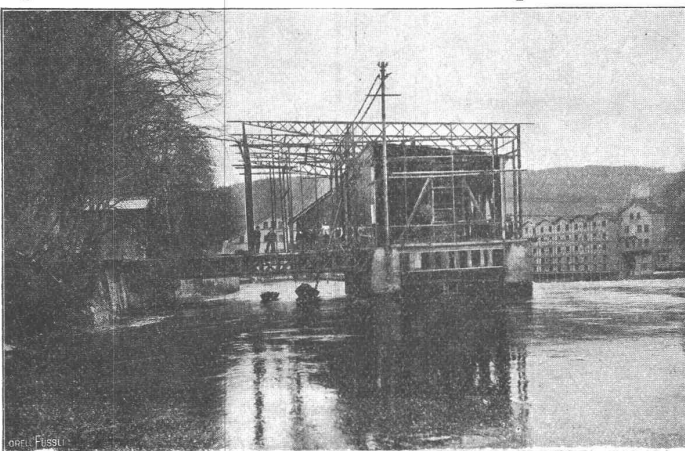
Wartmann, Vallette & Co., Brugg und Genf

Brücken:
Eisenbahn- u. Strassenbrücken.
Ueber- und Unterführungen.

Fabrikbau-Konstruktionen
jeder Art, als Konstruktionen für Shed-, Sattel-, Holzzement-Dächer, Riegelwandfachwerk, Säulen u. Unterzüge, Oberlichter, Treppen, Wellblechbauten, Vordächer.

Kranen:
Laufkranen mit Stützen u. Bahn, Bockkranen, Aufzugstürme.

Reservoirs
und eiserner Unterbau für schwimmende Badanstalten.



Hotels u. Warenhäuser.
Binder- und Säulenkonstruktionen über grosse Säle und für Umbauten.

Gittermaste
für elektr. Leitungen u. Bahnen, Bogenlampen, Seilbahnen.

Stauwehr-Anlagen.

Schleusen.

Aussichtstürme.

Grosses Materiallager und daher möglichst schnelle Lieferung.

Schweizerische Bundesbahnen.
Kreis IV.

Bau-Ausschreibung.

Die Lieferung und Montierung der **eisernen Dachkonstruktion** im Gewichte von ca. 60 000 kg für die Erweiterung der Werkstätte **Rorschach** auf der Westseite wird hiemit zur Konkurrenz ausgeschrieben.

Nähere Auskunft wird vom Obergeringieur des Kreises IV in St. Gallen erteilt und Angebote mit der Aufschrift «Eingabe betreffend Dachkonstruktion Rorschach» werden bis **20. Februar d. J.** von der Kreisdirektion in St. Gallen entgegengenommen.

Die Angebote sollen bis **20. März d. J.** verbindlich sein.
St. Gallen, den 31. Januar 1907.

Die Kreisdirektion IV.

Ventilatoren und Exhaustoren

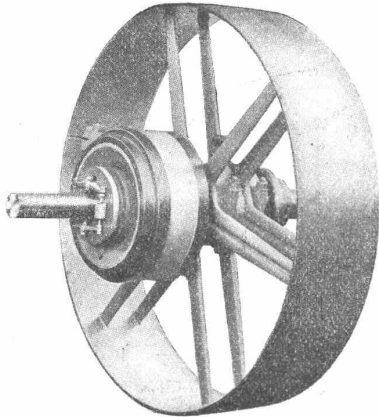
für Riemen, Elektrisch, Wasser, Dampf.

Komplette Anlagen
für Ventilation, Entstaubung, Luftbefeuchtung, Kühlung, Zugverstärkung, Kaminaufsätze usw.

Spezialität für
Trockenanlagen für alle Produkte.

J. P. BRUNNER, Heizung- und Ventilation,
Oberuzwil (Kt. St. Gallen).

Gesellschaft der
L. von Roll'schen Eisenwerke
Eisenwerk Glus



Benn's Patent Reibungskupplungen

Zum Ein- und Ausrücken von ganzen Wellensträngen oder einzelnen Maschinen während des Betriebes. Vollständig geschlossene Ausführungsform; für höchste Tourenzahlen verwendbar; selbsttätige Schmierung der inneren Teile.

Lager mit Ringschmierung:

Sellerslager mit herausnehmbarer unterer Laufschaale, Patent, als Stehlager, Hängelager, Wand- und Säulen-Konsollager.

Feste Stehlager mit herausnehmbaren Weissmetall- oder Bronzeschalen für Massivwellen und Hohlwellen.

Komplette Transmissionsanlagen für alle Industriezweige.

L'Embrayage à Friction

systeme **Benn b^{té}** s. g. d. g.

est fabriqué et vendu en France par les Fonderies et Ateliers de Constructions mécaniques de

WYSS & C^{IE} à Seloncourt (Doubs).

Accumulatoren

für alle Zweige der Industrie:

für Zentralen, Fabriken, Private, Laboratorien, Automobile, Schiffe, Waggonbeleuchtung usw.

liefert

Accumulatoren-Fabrik Oerlikon

in OERLIKON bei Zürich.

Bureau für die Westschweiz: LAUSANNE, Chemin Vlnet 29.

Billigste Bezugsquelle für Heliographien Elektrische Lichtpausanstalt

Alf. Baehler, Zeichner.
Basel, Gasstrasse 33.

Telephon 4483. ☒ Heliographieren auch über Nacht. ☒ Postwendend.

2,65 m lang und 1,20 m breit an einem Stück.

Positiv dünn Fr. 2.—, mittel 2.25, dick 2.50; Negativ 1.50, 1.75, 2.— per m².

Bei einmaliger Bestellung von 50 m² 25 Cts. Rabatt per m², ebenfalls bei Jahresabschlüssen.

Muster auf Verlangen umgehend.

Verblendsteinfabrik

(Baselland) **Lausen A.-G.** (Baselland)

Fabrik für feuerfeste Produkte und Verblendsteine

empfiehlt:

1^a gesinterte Verblendsteine

In gelb, lederfarbig und rot, farbenrein und vollständig ausschlagfrei (jedem fremden Fabrikat mindestens ebenbürtig)

Glasierte Verblendsteine und Verblenderplättchen

In allen Farben für äussere Fassadenverkleidungen, Baderäume, Schlachthäuser, Kühlräume etc.

Feuerfeste Produkte

für Hafner — Ziegeleien — Giessereien

Spezialsteine für Zement- und Kalkfabriken, Kuppelöfen

(Steine bis zu 42% Tonerdegehalt)

Feuerfester Mörtel

In kürzester Lieferfrist werden nach jeder beliebigen Zeichnung unsere Fabrikate angefertigt.

Vereinigte Xylolith- u. Kohlensäurewerke A. G.

WILDEGG.

⊕ Patent Nr. 9080.



**Auf Blindboden aufgeschraubt;
auf Zementbeton in Mörtel verlegt.**

Nach allen Dessins in viereck, rechteck, achteck und in 3 Farben, Parkett ähnliche Form.

Xylolith feuersicher, warm. Steinholz schalldämpfend, solid.

Muster, Prospekte, Album und Atteste gratis und franko.

➔ **Einzig in der Schweiz bis jetzt ca. 200 000 m²
Böden und ca. 10 000 Treppenstufen gelegt.** ➔

Das technische Bureau

von **R. Arnold**, Ingenieur, Zürich I, Auf der Mauer 11

empfiehlt sich zur Ausführung von Projekten und Bauten, Wasserkraft-Anlagen, elektrischen Bahnen und Anlagen, Strassen- und Tiefbau.

Kostenberechnungen, Begutachtungen, Planaufnahmen etc.

GRAND PRIX
Paris 1889

Kern & Co. Aarau

Grand Prix Mailand 1906

Gegründet 1819 = 20 erste Auzeichnungen.

ERSTKLASSIGE INSTRUMENTE

für

Topographie, Geodäsie, Astronomie.

Präzisions-Nivellierinstrumente und Miren.

Beste Optik der Neuzeit.

Libelle Zwicky-Kern ☐☐ Dosenlibelle Mollenkopf
Wesentliche Konstruktions-Neuerungen.

☐☐ FEINSTE ☐☐

Schweizer **Präzisions-Reisszeuge.**

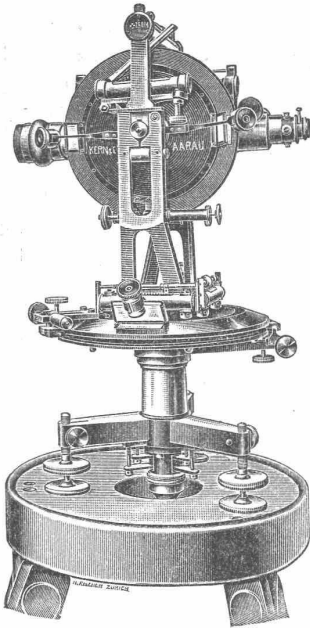
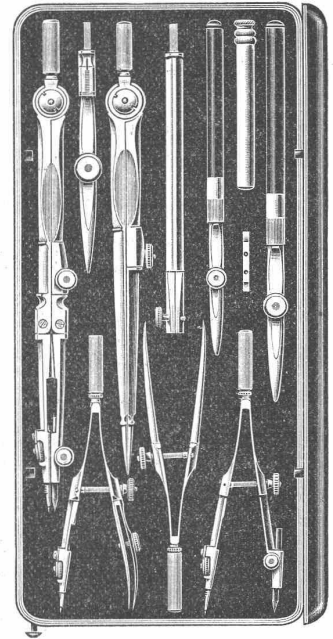
Patente: *Zirkelkopf, bei welchem Feststecken der Axe und toter Gang ausgeschlossen.*
Geradehalter der Kopfgriffe.
Reissfeder Ideal, z. sojortigen Wiedereinstellen auf innegehabte Strichstärke nach Reinigen der Nadelregulator etc. etc. [Feder.

Alle unsere Instrumente tragen unsere gesetzlich geschützte Fabrikmarke.



NEUESTE KATALOGE.

Telegramme: Kern Aarau.
Telephon.



Düsseldorfer Röhrenindustrie

Düsseldorf-Oberbilk ☐

empfiehlt

schmiedeeiserne Röhren bis 1200 mm Durchmesser, gerade und gebogen, ☐☐

für Dampf-Leitungen, Wasser-Leitungen, Turbinen-Leitungen, hydraulische Anlagen, Kondensations-Anlagen etc. mit allen erforderlichen Verbindungen u. Formstücken.

Vertreter für die Schweiz: **G. A. Bourgeois-Richter, Ing., Zürich II, Breitingenstr. 5.**

Die Aktiengesellschaft der Maschinenfabrik von Louis Giroud in Olten

Zur Wasserversorgung von Fabriken, Villen, Hotels und ganzen Ortschaften:

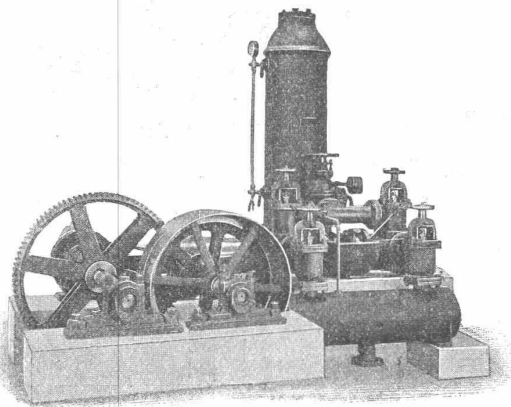
☐ **Pumpen** ☐

aller Art, wie:

Kolbenpumpen für alle Druckhöhen, langsam gehende und Schnellläufer, für Transmissions-, Dampf-, Gas-, Petrol- u. Elektromotorenbetrieb,

ferner **Presspumpen, Zentrifugalpumpen, Rotationspumpen** System Enke, **Schraubepumpen** für Handbetrieb.

baut:



Für Gasfabriken:

Komplette **Generator- und Ofenarmaturen**, Lademulden, Koks-karren, Teer- und Ammoniak-wasserpumpen, Syphonent-leerungspumpen, Kohlen- und Koks-Brech-, Transport- und Sortir-Anlagen, Hängebahnen z. Materialtransport, patentierte **Materialsponder, Förder-Rinnen, Kratzer- und Bandtransporteure, Gasdruckregler** etc., ferner **Transmissionen, Aufzüge**, hydraulische, sowie für Trans-missions- u. elektrischen Betrieb.

Eisenbahn-Material:

Signale u. Wegschranken, zentrale Stellwerke für Weichen und Signale, Ausführung der Konstruktionen der Eisenbahnsignal-Bauanstalt von **Max Jüdel & Cie.** in Braunschweig für die Schweiz in eigener **Stellwerks-Werkstätte.**

Hydraulische Achsenversenkapparate.



Anerkannt beste
Dynamit-Sorten

für alle Sprengzwecke

sowie **Zündschnüre und Kapseln**
liefert
Dynamit Nobel, A.-G., Zürich
Fabrik in Isleten (Uri).
Dépôts in der ganzen Schweiz.
Mythenstrasse 21.
Telephon 3623.

Pressen und Schleifmaschinen
zur Fabrikation von
Granitdoit-, Terrazzo-, Zement-, Mosaik- u. Trottoir-Platten
Formen für Kunststeine
Balluster
Betonröhren rund
& Eiprofil über
80000 St. geliefert
Spezial Maschinenfabrik und Giesserei
Georg Wittmer, Karlsruhe, Baden.
— Gegründet 1874. —
Viele der grössten Fabriken des In- und Auslandes eingerichtet.
Kataloge franko Weltbekant feinste Referenzen

F. GAUGER ZÜRICH
FABRIKFENSTER AUS PROFILEISEN
+PAT. N° 32257

OFENFABRIK-SURSEE IN SURSEE
Grösste Ofenfabrik der Schweiz
Waschherde
Illustrierte Prospekte gratis

Wanderer - **Präzisions-Fräsmaschinen**
aller Art in höchster Vollendung

der
Wanderer-Fahrradwerke

vorm. Winklhofer & Jaenicke A. G.

Schönau bei Chemnitz

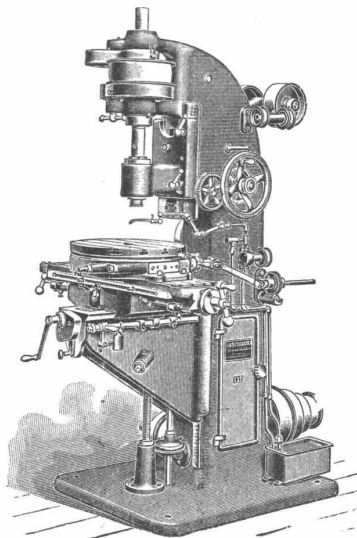
Vertretung und Lager
für die Schweiz:

W. WOLF, Ingenieur

vornals Wolf & Weiss

Zürich I, Brandschenkestrasse 7

Erste Referenzen
des In- und Auslandes

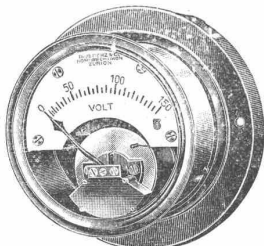


Vertikal-Fräsmaschine. No. 2.

HANF-DRAHT-SEILE
für Aufzüge, Kranen, Transmissionen etc.
Bindseile — Schlingen
Gerüst-Stricke
Maurerschnüre, Senkelschnüre
Draht-Bürsten
Bast-Tragbänder
Wagenfett — Seilschmiere
empfiehlt bestens
D. Denzler, mech. Seilerei, Zürich.

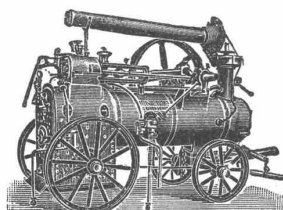
Trüb, Fierz & Co., Hombrechtikon-Zürich

Fabrik für elektr. Messinstrumente, Elektrizitäts-Zähler, wissenschaftliche Apparate,
empfehlen ihre **neuesten Typen** in
Voltmeter
Ampèremeter
Wattmeter
Kontroll- u. Laboratoriums-Instrumente
Registrierapparate, sowie
Wechselstromzähler
in **nur erstklassiger Ausführung.**



Gegründet 1893.
Telephon. — Telegramme: Trüb, Hombrechtikon.

HEINRICH LANZ, MANNHEIM.



Lokomobilen
für **Satt- und Heißdampf**

Schweizer Verkaufsbureau: **S. Sello, Zürich I.**
Bahnhofstrasse 51 (Mercatorium)

Ueber 16 000 Stück verkauft.

Mise au concours de travaux.

Un concours est ouvert pour les travaux suivants à la **station de St. Maurice**:

- Remise aux locomotives:** 1^o fourniture et pose de 15 portes à rouleau en tôle d'acier, ondulée;
2^o fourniture et pose de 25 fenêtres métalliques;
3^o fourniture et pose de 3 portes en fer.

Halle aux marchandises: fourniture et pose de 7 volets à rideau, en tôle d'acier.

Les plans et conditions sont déposés au bureau No. 61 du Bâtiment d'administration à Lausanne, où les concurrents peuvent demander des formules de soumission.

Les offres portant la suscription „Serrurerie pour St. Maurice“ devront parvenir, sous pli fermé, à la Direction soussignée, le 15 février 1907, au plus tard.

Direction du 1^{er} arrondissement des chemins de fer fédéraux.

Schweizerische Treuhand-Gesellschaft.

Sitz in Basel: Aeschenvorstadt 72.

Zweig-Niederlassung in Zürich: Paradeplatz 6.

Agenturen { in **Genf**: 12, rue Diday,
in **St. Gallen**: Börsenplatz - Multergasse.

Aktien-Kapital Fr. 1,000,000.—. Einbezahlt Fr. 250,000.—.

Revisionen

von kaufmännischen und industriellen Unternehmungen und Anstalten; Prüfung von Bilanzen und Abrechnungen; einmalige Revisionen, ständige Kontrolle der Rechnungsführung, der Bestände u. s. w.; Rentabilitäts-erechnungen.

Vermögensverwaltungen.

Verwaltung von **Wertschriften, Liegenschaften und finanziellen Beteiligungen** bei Unternehmungen jeder Art.

Liquidationen von Hinterlassenschaften.

Einkassierung von Erbschaften in der Schweiz und im Auslande.

Testamentsvollstreckungen,

wozu sich die Gesellschaft als **juristische Person** besonders eignet.

Uebnahme von Konkursverwaltungen.

Vertretung von Gläubigern

in Konkursen, bei Nachlassverträgen und in Fällen des Beneficium inventarii.

Organisationen,

Reorganisationen und Fusionierungen von offenen Handelsgesellschaften und Aktiengesellschaften, Umwandlung von Privat-Unternehmungen in Aktiengesellschaften.

Annahme und Aufbewahrung von Kautionen.

Treuhandfunktionen,

Pfandhalterschaften, Vertretung der Besitzer von Partiaien (Pfandbriefe, Obligationen, Schuldverschreibungen).

Bildung und Leitung von

Schutzvereinigungen.

Litosilo Kunstholz-Bodenbelag.

Dauerhaft wie Eichenholz.

Guss auf jeden soliden Unterboden.

Langjährige eigene Erfahrung.

CH. H. PFISTER & Co, BASEL.

A. Bröck, Optiker, Schiffplände 24, Zürich

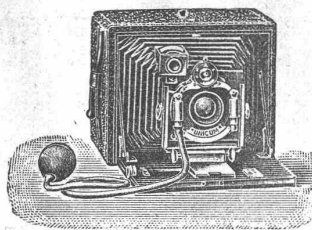
empfiehlt das Beste in

photograph. Apparaten

für Touristen und Amateure von Fr. 5.— bis Fr. 600.—, sowie

sämtliche Bedarfsartikel

zu coulantem Preisen. Illustrierte Preisliste gratis und franko. Ferner ein opt. Lager: Feldstecher (Goetz, Zeiss etc.), Operngläser, Fernrohre, Brillen, Pince-nez, Lorgnetten, Kompass, Reisszeuge, Lupen etc. — Reparaturen mögl. prompt u. billig. *Telephon 893.*



Zweiketten-Greifbagger

Einketten - Selbst-Greifer (D. R. P.)

an jedem Kran anwendbar.

Fertig auf Lager, auch zur Miete.

Menck & Hambroek
Altona-Hamburg 32.

Elektr. Aufzüge

modernster Konstruktion und Ausführung

liefern

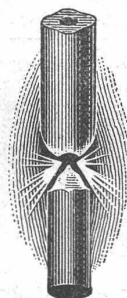
C. Wüst & Co^{ie}.

Seebach-Zürich.

Einzige Maschinenfabrik in der Schweiz,

die nur elektrische Aufzüge baut und zwar komplet, den elektrischen wie den mechanischen Teil in eigenen, vorzüglich eingerichteten Werkstätten mit über 300 Arbeitern.

Hunderte von Anlagen im Betrieb!



G. A. Pestalozzi & Co. A.-G.
Zürich.

Schweizerische Lichtkohlenfabrik

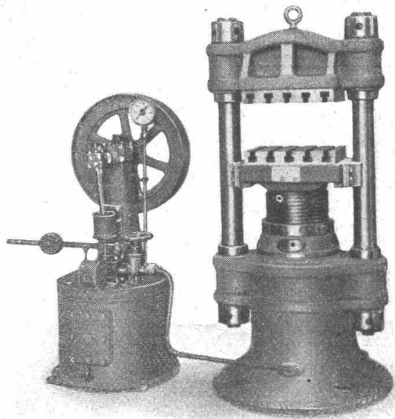
empfiehlt ihre prima Fabrikate für sämtliche Arten Bogenlampen.

Für Techn. Vorarbeiten im Bahn- und Strassenbau empfiehlt sich **B. Emch, Ingenieurbureau, Bern, Schwarzthorstr. 61**

Maschinenfabrik St. Georgen bei St. Gallen, Com.-Ges. Ludwig v. Süsskind

baut als Spezialität:

Hydraulische Pressen aller Art.



Prägepressen für Gesenk- und Schmiedearbeiten.
Börtelpressen. ☐ Kollektorpressen.
Bleidrahtpressen. ☐ Räderaufziehpressen.
Plattenpressen für Isolationsmaterial.
Warenpressen. ☐ Münzpressen. ☐ Massel-
brecher und Scheren.

In einem Jahr für einen Gesamtdruck von 6,500,000 kg
geliefert.

Pumpwerke. ☐ ☐ Hydraul. Akkumulatoren.
Druckübersetzer.

Von Behörden vorgeschrieben!

Hürtgens Jalousie-Dachfenster
u. **Shedlüfter**
Regensicher. Vorzügliche Lüftung.
Hürtgen, Mönnig & Co.
KÖLN-LINDENTHAL.
D. R. P.

Aktien-Gesellschaft „Union“ in Biel
FABRIK IN METT.
I. Schweizerische Fabrik für elektrisch geschweisste Ketten
+ Patent Nr. 27199.
Ketten aller Art
für industrielle und landwirtschaftliche Zwecke.
Grösste Leistungsfähigkeit. Ketten von höchster Tragkraft.

Mechan. Bauschreinerei und Parquet-Fabrik Stuber & Co., Schüpfen (Bern)

empfehl:
Parquets in allen Holzarten, vom einfachsten bis reichsten Dessin.
Bauschreinerarbeiten,
Fenster und Türen als Spezialität.
Prompte Bedienung. Vorteilhafte Preise. Man verlange Offerten.

**BESTER FUGENLOSER
BODEN-&WAND-
BELAG.**
UNI & MEHR-FARBIG
AUF JEDER UNTERLAGE
GARANTIRT RISSFEST!

DOLOMENT-BELAG
+ PATENT
No 33307.

JAKOB TSCHOPP & E. MERZ, BASEL
VERTRETER FÜR DIE
ÖS TSCHWEIZ
CARL BRAUN ZÜRICH

IN 3
JAHREN
ÜBER
600000
m²
AUSGEFÜHRT

Heinrich Brändli, Horgen
Asphalt-, Dachpappen- u. Holzzement-Fabrik
liefert:
Asphaltplatten, combinirt mit Jute- und Filz-Einlagen,
bekiest, besandet oder glatt, für wasserdichte Ein-
deckungen bei: Eisenbahnen, Strassen, Hoch- und Tief-
bau-Arbeiten, mit Garantieübernahme. — Referenzen
zu Diensten.
Telegramme: Heinrich Brändli, Horgen. ☘ Telephon.

12 mal prämiert. Ehrendiplome, goldene, silberne u. bronzene Medaillen
Berliner Türschliesser-Fabrik Schubert & Werth,
Berlin C., Prenzlauerstr. 41 (Grösste Türschliesser-Fabrik Europas).

„REAL“
pneuma-
tisch.

„ADLER“
hydraulisch

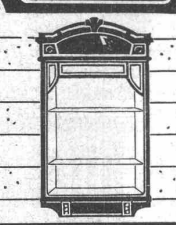
Marke Reichshund
D.R. Patent

Beide automatisch mit langjährig bewährtem
Sicherheitshebel, können selbst durch willkür-
liches Zuschlagen der Tür nicht ruiniert werden.
Langjährige Garantie! Prospekte gratis und franko.

Tür-Schlossicherung Tyras
in gewöhnl. Türschloss eingesetzt,
verwandelt dasselbe in bestes
Kunstschloss. Bei Wohnungswech-
sel mitzunehmen.

Rudolf Mosse, Zürich alleinige Inseraten-Annahme für die
Schweizer. Bauzeitung.

F. GAUGER ZÜRICH



MODERNE SCHAUKASTEN
IN EISEN u. BRONZE

PATENT-BUREAU
E. BLUM & Co. DIPL. INGENIEURE
GEGRÜNDET 1878 · ZÜRICH · LINTHESCHERG. 17



Erst prämierte
Dauerbrandöfen
best. Konstruktion
und feinsten Aus-
führung.
**Keine Schlacken-
bildung.**
Gebr. Lincke,
Zürich,
Seilergraben 57/59

Heliographie- und Paus-Papiere
Lichtpausen
in Heliographie
in **Megrographie**
und in Plandruck (neu)
liefern
Schweiz. Lichtpaus-Anstalten A.-G. vorm.
Hatt & Co., Zürich,
Telephon. Filiale in Bern.

PATENT-BUREAU
Wilh. Reinhard, Zürich I.

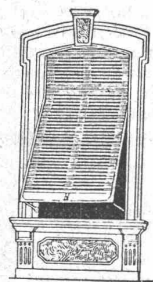
Maschinenfabrik
für folgende Spezialitäten

- Drehkräne
- Drehscheiben
- Schieb Bühnen
- Kollergänge
- Wehranlagen
- Fallenzüge
- Transmissions-Anlagen

M. KOCH, Eisengiesserei
ZÜRICH

PATENT-ANWALTS-BUREAU
JNG. G. ROTH & Co
ZÜRICH I
VERWERTUNG UND
FINANZIRUNG
GUTER ERFINDUNGEN
GRÜNDUNG VON GESELLSCHAFTEN
VORZÜGLICHE EMPFEHLUNGEN

Wilh. Baumann
Rolladenfabrik
Horgen (Schweiz).



Holzrolladen
aller Systeme
Rolljalousien,
automatisch.
**Roll-
Schutzwände**
verschiedener
Modelle.

Verlangen Sie Prospekte!

Uni Linoleum
Bedruckte Linoleum
Granit-Linoleum
Inlaid-Linoleum
Kork-Linoleum

empfehlen in den fabrizierten Stärken
zu billigsten Preisen per \square m, fertig
verlegt von geschulten Fachleuten,
Grands magasins
Jelmoli S. A.
Zürich.
(Persönliche oder schriftliche Offerte
auf Wunsch sofort zur Verfügung.)

**Präzisions-
Reisszeuge.**
Clemens Riefler,
Nesselwang u. München
(Bayern).
Gegründet 1841,
Paris 1900 Grand Prix
Illustrierte Preislisten gratis
Die Zirkel der ech-
ten Rieflerreisszeuge
sind am Kopf mit dem
Namen RIEFLER
gestempelt.

J. Nörr Zürich
Bahnhofstr. 77
Ältestes, grösstes Spezialhaus für
echte porös
wasserdichte **Loden**
Nouveautés
Stoffe meterweise
Elegante Massarbeiten:
Veston-Anzüge v. Fr. 65.— an
Paletots-Anzüge v. Fr. 45.— an
Fertige Lodenartikel
in reichster Auswahl
Modell-Album franko



**Centrifugal-
Pumpen**
bewährteste Ausführung,
Riemen- od. elektr. Antrieb,
Praktischste, billigste Pumpe
jeder Grösse
für jede Flüssigkeit.
Stets
auf Lager.
Bopp & Reuther, Mannheim.



**15,000 Kilo
altes Eisen**
passend f. Hammerschmiede, Schmied-
meister und Baumeister. Von einem
Abbruch grosser Pressen ist eine
grosse Partie Mutterschrauben, Unter-
lagen, Flacheisen, Traversen, sowie
30 Flachgewindeschrauben samt star-
ken Muttern, sehr passend für Hebe-
werkzeuge, abzugeben.
Nähere Auskunft erteilt und ver-
sendet Detaillisten:
A. Gamper, Maschinenfabrik,
Wängi (Thurgau).

Emil Steiner
Mech. Werkstätte und
Maschinenhandlung
Wiedikon-Zürich
empfiehlt sich zur Lieferung
von neuen und gebrauchten
Werkzeugmaschinen aller
Art,
Drehbänke, Bohrmaschinen,
Hobelmaschinen, Feldschmieden etc.
Transmissionen
in allen Systemen u. Dimen-
sionen. Stets grosses Lager
in gebrauchten und neuen
Wellen, Riemenscheiben, Häng- u. Stehlager
zu billigen Preisen.

F. GAUGER ZÜRICH



**ZUSAMENSCHIEBBARE
GITTER**
SYSTEM
BOSTWICK

Zu verkaufen
eventuell **Lizenz** abzugeben:
Schweizer. Patent Nr. 31001
betreffend «Métier pour tisser les
lacets, rubans etc., possédant des
moyens pour donner aux navettes
un mouvement de va-et-vient pendant
un seul tour de l'arbre moteur».
Reflektanten wollen sich melden
bei der
Patentanwaltsfirma
H. Kirchofer vorm. Bourry-Séguin & Co.,
Schützengasse 29, Zürich I.

Architektur-Bibliothek,
gut erhalten, ist billig zu verkaufen:
1. **Schweiz. Bauzeitung**, Bde. 3 bis
12, 15 bis 21, 25 bis 46, in Mappen.
2. **Allgem. Kunstgeschichte** von Dr.
Kuhn, 38 Lieferungen.
3. **Paris** von Aug. Vitu, mit 450
Zeichnungen in schönem Einband.
4. **Ortweins deutsche Renaissance**,
kl. Ausg. in Band 1 u. 2 gebund.
Anfragen unter Zag. T. 13 befördert
Rudolf Mosse, Solothurn.

**MARKEN
MUSTER
ERFINDUNGS-PATENTE** durch
JAUMUND
INGENIEUR
TELEPHON 2067 ZÜRICH RÄMISTR. 5.

Gesucht
per sofort od. event. später tüchtiger,
energischer
Bauführer,
sicher und gewandt in der Bau-
führung, für Neubau im Kanton
Graubünden. Kenntniss der ital.
Sprache erforderlich. Offerten mit
Zeugniskopien u. Gehaltsansprüchen
an **K. Koller, Architekturbureau,**
St. Moritz, Engadin.

Für sofort wird ein
Zeichner
gesucht. Sauteres Planzeichnen
und flotte Ueberschriften Erforder-
nisse. Offerten mit Angabe der
Ansprüche unter Chiffre Z. R. 1142
an die Annoncen-Expedition
Rudolf Mosse, Zürich.

Diplom-Ingenieur
gut. Statiker, von gross. Eisenbeton-
Baugeschäft per Anfang März gesucht.
Offerten mit Zeugnissen u. Gehalts-
ansprüchen unter F. M. G. 619 an
Rudolf Mosse, Frankfurt a. M.

**Architekt und
1 Bauzeichner**
nur tüchtig, für möglichst sofort in
Architektur- und Baugeschäft am
Zürichsee gesucht.
Offerten unter Z. T. 1144 an die
Annoncen-Expedition
Rudolf Mosse, Zürich.

Architekt.

Im Frühling wird für ein grösseres Architekturbureau in Zürich ein künstlerisch befähigter erster Architekt zu dauernder Stelle bei hohem und steigendem Gehalte gesucht. Verlangt wird vorzüglicher Darsteller, der auch über genügende praktische Erfahrung verfügt. Bewerber mit Hochschulbildung oder solche, die sich bei Konkurrenzen ausgezeichnet, erhalten den Vorzug. — Gefl. Anmeldungen mit den nötigen Angaben und einigen Handskizzen sind bis zum 7. Febr. z. 11.11. unter Chiffre Z. N. 588 an **Rudolf Mosse, Zürich.**

Bautechniker gesucht

mit speziellen Kenntnissen und Erfahrung im **Ofenbau**, in der Erstellung von Feuerungsbauten, auch Bauten für industrielle Zwecke, auf das Bureau eines Baugeschäftes der Ostschweiz. — Offerten mit Beilagen von Zeugnissen sind zu adressieren unter Chiffre Z. N. 813 an die Annoncen-Expedition. **Rudolf Mosse, Zürich.**

Gesucht:

Ein tüchtiger

Maurer polier

der italienischen Sprache mächtig, nach Graubünden.

Eintritt anfangs März 1907. Offerten unter Z. N. 713 an die Ann.-Exp. **Rudolf Mosse, Zürich.**

Tücht. Bautechniker,

flotter, selbständiger Zeichner, in Vorschlägen und Abrechnungen bewandert, findet dauernde Stelle in grösserem Baugeschäft.

Offerten unter Chiffre Z. F. 906 an die Annoncen-Expedition **Rudolf Mosse, Zürich.**

Architekt.

Gesucht per sofort oder später künstlerische Kraft; vorzüglicher Darsteller, der sich schon erfolgreich bei Konkurrenzen betätigt hat und dabei genügende praktische Erfahrung besitzt. Anmeldungen erbeten mit Handskizzen und Angaben betr. Bildungsgang, Alter und Referenzen. Bei Konvenienz Lebensstellung.

Zuschriften unter Z. W. 922 an die Annoncen-Expedition **Rudolf Mosse, Zürich.**

Bau-fissocié

mit Kapital, für Ankauf und Ueberbauung von Terrain, Zinshausbauten u. Baumaterialienhandlung, von tüchtigem, jüngerem Unternehmer

gesucht.

Gefl. Anmeldungen unter Chiffre F. 22 Ch. an **Haasenstein & Vogler, Chur.**

Bildhauer, Modelleur,

erste Kraft, für Antragarbeiten und ornamentale Stein- und Innendekorationen, sucht einschlägige Aufträge zur Ausführung oder leitende Stellung. — Gefl. Angebote erbeten an **Ed. Menter, Wiesbaden, Goethestrasse 25.**

Gesucht:

ein Elektroingenieur,

der langjährige Erfahrung in der Verhandlung und im Abschluss von Geschäften hat und event. selbständig darin den Vorstand vertreten kann. Wir reflektieren nur auf erste Kraft, die Erfolge in gleicher Stellung aufzuweisen hat. Erforderlich vollkommene Kenntnis der italienischen Sprache und Verhältnisse. Eintritt baldigst.

Ferner:

ein Elektroingenieur,

der langjährige Erfahrung in der Projektierung und Ausführung von Starkstromanlagen jeder Art hat. Kenntnis der italienischen Sprache Vorbedingung.

Angebote mit Lebenslauf, Zeugnisabschriften, Gehaltsansprüchen und Angabe des Eintrittstermins erbeten an die

Società Italiana Lahmeyer di Eletticità, Milano, via Meravigli 2.

Elektrotechn. Ingenieur

oder techn. Person dieser Branche, sprachenkundig, welcher geneigt wäre, Italien u. Ausland zu bereisen, wird von bedeutender Fabrik elektrischer Apparate gesucht. Offerten mit Angabe des Alters, Studien, der bisher. Tätigkeit, Gehaltsansprüche, Datum des event. Eintritts an Olivetti, via Broggi 4, Mailand, erbeten.

Gesucht.

Jüngerer

Techniker

für kleinere Maschinen- u. Konstruktionswerkstätte der franz. Schweiz.

Offerten mit Angabe der bisherigen Tätigkeit und Saläransprüche sub Z. X. 923 an die Annoncen-Expedition **Rudolf Mosse, Zürich.**

Gesucht

auf Architekten-Bureau tücht. **Bauschreiber** oder **Bautechniker**

für Kostenanschläge, Abrechnungen und sonstige Bureauarbeiten. Kenntnis des Franz. erwünscht.

Offerten unter Z. J. 1084 an die Annoncen-Expedition **Rudolf Mosse, Zürich.**

Kopierbureau Steinmann & Erni, gegründet 1892, Börsenstr. 10, Zürich. — Schreibmasch.-Arbeiten. Vervielfält. Diktat.

Zum baldigen Eintritt wird ein junger Techniker, flotter Zeichner gesucht.

Offerten mit Referenzen und Gehaltsansprüche unt. Chiffre. Z. B. 952 an die Annoncen-Expedition von **Rudolf Mosse, Zürich.**

Gesucht.

Auf Anfang nächsten Mai ein **zweiter Bauführer**

an einen Hotelbau im Oberengadin. Techniker, die im inneren Ausbau eines Hotels, besonders in elektr. und sanitären Installationen bereits Erfahrung haben, würden bevorzugt, Allfällige Bewerber wollen sich mit Referenzen u. Zeugnissen melden unt. Chiffre Z. J. 984 an die Ann.-Exp. **Rudolf Mosse, Zürich.**

Junger, tüchtiger und gutempfohlener

Bautechniker

gesucht mit Antritt per 1. März nächsthin, auf das technische Bureau und als Stellvertreter des Betriebsleiters einer Fabrik für Artikel in armiertem Zement.

Offerten mit Angaben über bisherige Tätigkeit, Referenzen, Gehaltsanspr. etc. unter Chiffre Z. Q. 1041 an die Ann.-Exp. **Rudolf Mosse, Zürich.**

Junger

Elektro-Ingenieur,

Absolvent des eidg. Polytechnikums, sucht Anfangsstelle in Installationsbureau, Betrieb oder Laboratorium im In- oder Auslande. — Offerten sub Z. Q. 791 an **Rudolf Mosse, Zürich.**

Geometer,

mit mehreren Jahren Praxis auf Vermessungs- und Bahnbaubureaux, sucht sofortiges Engagement auf Ingenieurbureau oder Bauunternehmung. — Offerten unter Chiffre Z. H. 683 an die Annoncen-Exp. **Rudolf Mosse, Zürich.**

Tüchtiger

Architekt,

flotter Zeichner, sucht Stellung als

Zeichnungslehrer

auf April oder später. — Offerten sub Chiffre Z. M. 487 an die Annoncen-Exp. **Rudolf Mosse, Zürich.**

Ingenieur

mit 6jähr. Praxis im Vermessungswesen, Wasser- u. Betonbau sucht Stellung. — Gefl. Offerten sub Zag. E. 58 **Rudolf Mosse, Bern.**

Geschäftsleiter.

Baugewerkschul.-Absolvent, selbständig im Entwurf und Vorschlag, energisch, durchaus praktisch im Maurer-, Steinhauer- und Fassaden-Kunststeingeschäft, sucht selbständige Stelle bei grösserer Firma. Prima Zeugnisse zur Verfügung. — Offert. gefl. unter Chiffre B. R. 7059 an **Rudolf Mosse, Zürich.**

Junger, tüchtiger

Maschinentechniker

mit techn. Schulbildung, Werkstatt- und Bureauapraxis, deutsch u. franz. sprechend, sucht Stellung auf dem Bureau einer Maschinenfabrik.

Gefl. Offerten unter Z. R. 1092 an **Rudolf Mosse, Zürich.**

Architekt

(Bauzeichner), tüchtig in Konstruktion, Statik, Freihandzeichnen, Vorschlag, s. Stellung.

Offerten unter Z. W. 1097 an die Annoncen-Expedition **Rudolf Mosse, Zürich.**

Vermietung

von

Lokomobilen bis 200 HP.

auf kurze oder längere Zeit zu günstigen Bedingungen.

Offerten unter Chiffre Z. B. 927 an die Annoncen-Expedition **Rudolf Mosse, Zürich.**

Zu verkaufen:

Ein etwa 7 m langer, schöner, ganz gesunder

Nussbaumstamm

bei H. Fierz, z. Post, Herrliberg.

Zu verkaufen:

Automobil

Bronhot, 4 Zylinder 15 — 20 P. S., Carrosserie Doppel-Phaëton. Seitliche Eingänge, wenig gebraucht, günstige Gelegenheit. — Goulut, Luxeul, Hte. Saône, Frankreich.

Rollbahngleise

aus Schienen 60 mm hoch, ca. 5 kg pro lfd./m schwer, in grösseren oder kleineren Posten mit oder ohne Rollwagen sofort äusserst preiswert abzugeben. — Offerten unter Chiffre Z. U. 845 an die Annoncen-Expedition **Rudolf Mosse, Zürich.**

Zu verkaufen

zufolge städt. Anschluss:

1 Akkumulatorenbatterie

von 36 Elementen 65 Volt, bei sofortiger Wegnahme zum Spottpreise von 300 Fr. — Offerten sub Chiffre Z. B. 727 an die Annoncen-Exp. **Rudolf Mosse, Zürich.**

Zu verkaufen.

7 Jahrgänge der Elektro-techn. Zeitschrift, Berlin (E. T. Z.) 1898 bis 1905, 7 Jahrgänge der Schweizer Bauzeitung, 1900—1906, alles vollständig und in tadellosem Zustand à Fr. 6.— pro Band.

Offerten unter Chiffre H. 220 P. an **Haasenstein & Vogler, Basel.**

CARL MÜLLER
ZÜRICH
Patent-Bureau
PRIMA
REFERENZEN