

Objektyp: **Advertising**

Zeitschrift: **Schweizerische Bauzeitung**

Band (Jahr): **51/52 (1908)**

Heft 15

PDF erstellt am: **12.07.2024**

Nutzungsbedingungen

Die ETH-Bibliothek ist Anbieterin der digitalisierten Zeitschriften. Sie besitzt keine Urheberrechte an den Inhalten der Zeitschriften. Die Rechte liegen in der Regel bei den Herausgebern. Die auf der Plattform e-periodica veröffentlichten Dokumente stehen für nicht-kommerzielle Zwecke in Lehre und Forschung sowie für die private Nutzung frei zur Verfügung. Einzelne Dateien oder Ausdrucke aus diesem Angebot können zusammen mit diesen Nutzungsbedingungen und den korrekten Herkunftsbezeichnungen weitergegeben werden. Das Veröffentlichen von Bildern in Print- und Online-Publikationen ist nur mit vorheriger Genehmigung der Rechteinhaber erlaubt. Die systematische Speicherung von Teilen des elektronischen Angebots auf anderen Servern bedarf ebenfalls des schriftlichen Einverständnisses der Rechteinhaber.

Haftungsausschluss

Alle Angaben erfolgen ohne Gewähr für Vollständigkeit oder Richtigkeit. Es wird keine Haftung übernommen für Schäden durch die Verwendung von Informationen aus diesem Online-Angebot oder durch das Fehlen von Informationen. Dies gilt auch für Inhalte Dritter, die über dieses Angebot zugänglich sind.



MASCHINENFABRIK OERLIKON



OERLIKON bei ZÜRICH TELEGR.-ADR: USINE OERLIKON



Elektrische Zentralanlagen

Elektr. Kraftübertragungen — Umformerstationen — Transformatorstationen



Wartmann, Vallette & Co., Brugg und Genf

Brücken:

Eisenbahn- u. Strassenbrücken.
Ueber- und Unterführungen.

Fabrikbau-Konstruktionen

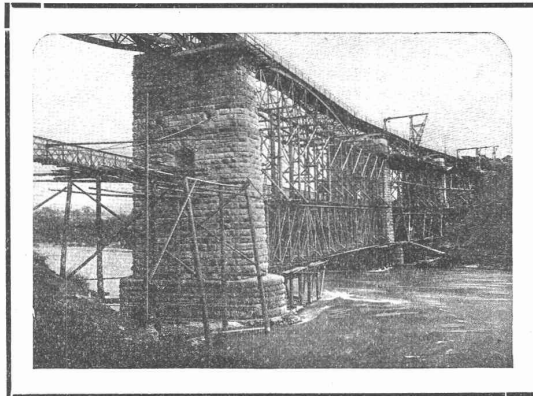
jeder Art, als Konstruktionen für Shed-, Sattel-, Holzzement-Dächer, Riegelwandfachwerk, Säulen u. Unterzüge, Oberlichter, Treppen, Wellblechbauten, Vordächer.

Kranen:

Laufkranen mit Stützen u. Bahn, Bockkranen, Aufzugstürme.

Gasbehälter, Reservoirs

genietete Röhren und eiserner Unterbau für schwimmende Badanstalten.



Hotels u. Warenhäuser.

Binder- und Säulenkonstruktionen über grosse Säle und für Umbauten.

Gittermaste

für elektr. Leitungen u. Bahnen, Bogenlampen, Seilbahnen.

Stauwehr-Anlagen.

Schleusen.

Aussichtstürme.

Grosses Materiallager

und daher

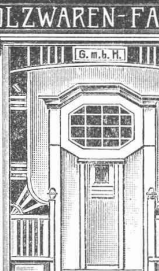
möglichst schnelle Lieferung.

HOLZWAREN-FABRIK.

(G. m. b. H.)

BADISCHE

FEINE HOLZ-
GELÄNDER.



BRETTEN

ERKER-
EINBAUTEN
BALUSTRADEN
etc.

Verzinkerei * Lohnverzinkerei



AFFOLTER, CHRISTEN & CO.

SCHÖNSTE SILBERWEISSE VERZINKUNG. BASEL PROMPTE & BILLIGE BEDienung

Kittlose Shed-Fenster

Laternen - Oberlichte und andere Glasdächer

absolut wasser- u. schneedicht; kein Abtropfen von Schwitzwasser

empfiehlt

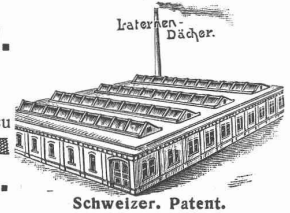
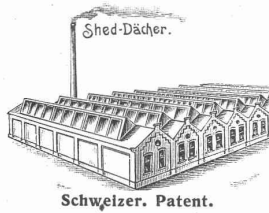
J. EBERSPÄCHER, ESSLINGEN a. N.
(Württemberg).

Ueber 500,000 qm bereits verlegt.

Prospekte und Zeichnungen, sowie genaue Kostenanschläge stehen zu Diensten. Auf Wunsch unentgeltliche Ingenieurberatung

Vertreter für die Schweiz: **Martin Keller, Zürich I.**

Telephon 5857.



Exposition Internationale des Applications de l'Electricité Marseille

April — Oktober 1908.

Die Ausstellung umfasst folgende Hauptabteilungen:

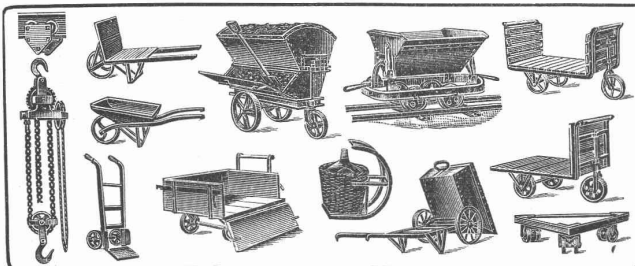
1. Uebertragung und Verteilung der elektrischen Energie. —
2. Anwendung der elektrischen Kraft in der Industrie im allgemeinen. —
3. Anwendung der elektrischen Industrie im Kleingewerbe. —
4. Anwendung für häusliche Zwecke. —
5. Öffentliche und private Beleuchtung. —
6. Heizung und Ventilation. —
7. Hebezeuge und andere Beförderungsmittel. —
8. Anwendungen im Bergbau. —
9. Elektrischer Bahnbetrieb. —
10. Anwendungen in der Landwirtschaft. —
11. Anwendungen im Kriegswesen und in der Marine. —
12. Elektrochemie, Elektrometallurgie und verwandte Gewerbe. —
13. Telegraphie und Telephonie. —
14. Medizinische Elektrizität. —
15. Mess- und Kontroll-Instrumente. —
16. Rohmaterialien und für die elektrische Industrie in Anwendung kommende Produkte. —
17. Elektrotechnisches Unterrichtswesen. —
18. Anwendungen in verschiedenen Gewerben.

Die Abteilungen 7, 8, 9 und 10 bieten ein besonderes Interesse für die auf den betreffenden Gebieten speziell tätigen Firmen, und umfasst die Ausstellung im Interesse allgemeiner Verbreitung der Anwendung elektrischer Kraft

alle Maschinen, Apparate u. Werkzeugsarten,
für welche elektr. Antrieb in Betracht gezogen werden kann.
Im September a. c. findet, anlässlich der Ausstellung, ein **Elektrotechniker-Kongress**

statt, auf welchem alle in das Gebiet der angewandten Elektrizität einschlägigen Fragen zur Behandlung kommen werden, und welcher sich, nach vorliegenden Anzeichen zu schliessen, eines bedeutenden Besuchserfolges erfreuen dürfte.

Transportgeräte, Hebezeuge

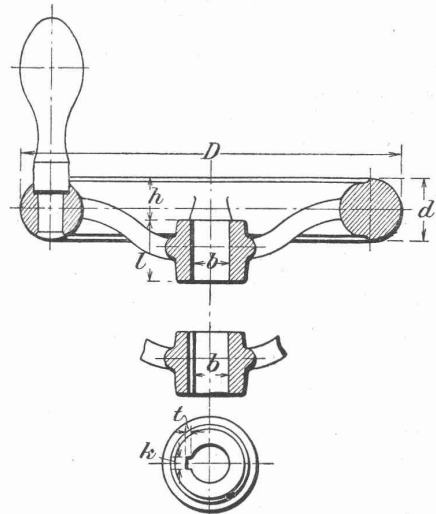


jeder Art und für jeden Industriezweig liefert billigst

H. Corrodi-Hanhart, Zürich.

Man verlange Prospekte.

Werkzeuge, Werkzeugmaschinen, Normale Maschinen-Elemente
Fabrikat Ludw. Loewe & Co. u. andere Firmen liefert nur in
Präzisions-Ausführung
Rud. Falkner, Jng. Basel



Normale Handräder

Schweiz. Eternitwerke A.G. in Niederurnen.

Filialbureau in **Zürich II, Rieterstrasse 48.**

Direktion: A. Steinbrunner, Niederurnen.

Auszeichnungen:

- Weltausstellung Lüttich 1905: Goldene Medaille und Ehren-Diplom.
- Ausstellung Frauenfeld 1903: Silberne Medaille.
- Ausstellung Bülach 1907: Diplom I. Klasse.

Wir empfehlen:

Asbestcement-Schiefer

(Eingetragene Schweiz. Schutzmarke: **Durabilit**)

für sturm- und feuersichere Bedachungen, für Fassadenverkleidungen, für innere, feuersichere Wand- und Deckenverkleidungen, für Isolationsmaterial in der Elektrotechnik, für feuersicheres Bureauobiliar.

Fast unbegrenzte Verwendbarkeit als feuerfestes Holz.

Prospekte u. Muster bei Angabe des Verwendungszweckes gratis u. franko.

Schweiz. Eternitwerke A.G.

Rudolf Mosse, Zürich

alleinige Inseraten - Annahme für die Schweizer. Bauzeitung.

CENTRALHEIZUNGEN

jeden Systems
Etagenheizungen
 Warmwasser-, Tröckne-, Badeeinrichtungen
 sowie **Sanitäre Anlagen**
 erstellt die Firma

Hch. Berchtold's Erben
Thalwil bei Zürich

Gegründet 1859

Vorzügliche Atteste und Referenzen.

Garantieren kann ich nicht, dass meine Schuhe

EWIG oder noch länger

halten. Aber dafür kann ich garantieren, dass sie an **Billigkeit und Güte** unerreicht dastehen.

Ich versende:

Mannswerktagsschuhe Ia.	N ^o 39/48	Fr. 7. 80
Mannswerktagsschuhe, Hacken Ia.	> > >	> 9. —
Herrsonntagsschuhe, solid u. elegant	> > >	> 9. 50
Frausonntagsschuhe,	> > > 36/42	> 7. 20
Frauenwerktagsschuhe, solid	> > >	> 6. 30
Knaben- und Töchterschuh, beschl.	> 26/29	> 4. 20
Knaben- und Töchterschuh, beschlagen	> 30/35	> 5. 20
Knabenschuh, beschlagen	> 36/39	> 6. 80

Rud. Hirt, Lenzburg.

Verlangen Sie bitte Preis-Courant mit über 300 Abbildungen.

Garantie für jedes Paar.

„Pat. Wroblewski-Fenster“
 bester Abschluss, leichteste Handhabung.

Oberflügelöffner „Schmal“
 funktioniert sicher und geräuschlos.
 Felix Beran, bautechn. Bureau, Zürich.

Thonwerk Biebrich A.-G.

Chamottefabrik

Biebrich am Rhein.

Hochfeuerfeste u. säurebeständige Produkte.

Normal- und Façonsteine aller Art, Chamottemörtel,
 Retorten, Muffeln etc. Bau kompletter Ofenanlagen.

Beste Referenzen und Zeugnisse aus der Schweiz.

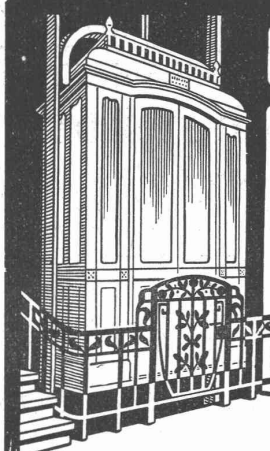
Gustav Kuntze, Göppingen 3 (Württemb.)

Schmiedeeiserne, genietete und hartgelötete oder geschweißte:

KUNTZE-RÖHREN

mit Flanschen oder Muffen.

Spezialität: Turbinen-Rohre in jeder Dimension.
 Rohre für Tunnel-Bauten.
 Rohre für Wasser-Versorgungs-Anlagen.



C. WÜST & C^{IE}

SEEBACH - ZÜRICH

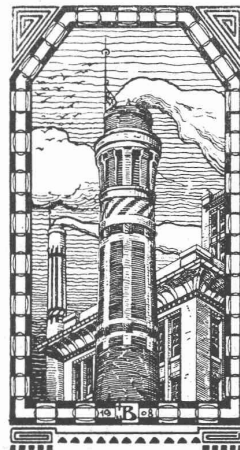
liefern erstklassige

Elektr. Aufzüge

für

Hotels
 Geschäftshäuser
 Villen etc.

Hunderte von Ausführungen innert
 wenigen Jahren. — Feinste Referenzen.



J. N. Bürkel, Baugeschäft

Winterthur.

Spezialität:

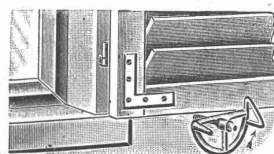
Hochkamine, Einmauerung
 von Dampfkesseln jeden Systems,
 Ofenbauten für alle industriellen
 Zwecke. Fabrikbauten, Um-
 bauten und Reparaturen wer-
 :: :: den prompt besorgt. :: ::

Ia Referenzen; Prospekte und Kostenvor-
 :: :: schläge stehen zu Diensten. :: ::

Lager in feuerfesten Materialien.

Neuer Laden-Vorreiber + Patent

No. 38890 u.
 No. 39817.



Versagt nie Praktisch, bequem, solid, elegant,
 fängt den Laden unfehlbar sicher selbsttätig
 auf und schraubt ihn mit einem Zuge so
 fest gegen die Wand, dass störendes Klapp-
 pern selbst bei Sturm vermieden bleibt.
 „Mit den gelieferten Fensterlädenhaltern
 bin ich sehr zufrieden, dieselben sind äusserst
 praktisch, funktionieren tadellos und sind
 auch sehr leicht anzuschlagen“ schreibt die
 Eisenhandlung Fr. Th. J. in L.

Muster franko gegen Einsendung von 70 Cts.

Josef Baldauf, Oberstauten (Bayern).

Bühne's Bleiwolle

zur Muffendichtung für Gas-, Wasser-
leitungs- und Kanalisationsrohre

+ Pat. 22786 und 31408

fabriziert und liefert die

Prospekte, Zeugnisse und Preise zu Diensten.

Schweizerische
Metallurgische Gesellschaft
Basel.

Telephon No. 1829. Telegramm: PLOMBLEI.



ROMUL

SAUGLUFT- (VACUUM) ENT-
STAUBUNGS-ANLAGEN-
"SYSTEM SCHAUER"
D-REICH'S PATENTE
AUSLANDS PATENTE
DIE BESTEN DER WELT

PROSPEKTE DURCH
RÖPNER u. MÜLLER STUTTGART
TELEGRAMM-ADRESSE: ROMUL

Maschinenfabrik Wächter Oertmann A.-G., Zürich

Vereinigung der früheren Firmen:

A. Wächter-Leuzinger & Co.

Wäscherei-Maschinen,
Komplette Wäscherei-Anlagen
jeden Umfanges.

Richard Oertmann & Co.

Kochapparate
und Moderne Küchen-Anlagen
für alle Zwecke.

Hartsandsteinbruch

im Betrieb, ist besonderer Verhältnisse wegen **zu verkaufen** eventuell **zu verpachten.**

Das vorzügliche Steinmaterial, die mächtigen Fels-
lager und die gute Kundschaft sichern einem tüch-
tigen Fachmann ein gutes Auskommen

Günstige Kaufsbedingungen.

Interessenten wollen Auskunft verlangen unter
Chiffre Z. D. 2479 durch die Annoncen-Expedition

Rudolf Mosse in Zürich.

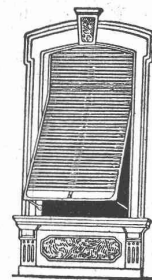
Zement u. Beton

Angesehene Wochenschrift
für Beton u. Eisenbetonbau
Probennummern kostenfrei
Berlin N.W. 21. Dreysstr. 64.

Wilh. Baumann

Rolladenfabrik

Horgen (Schweiz).



Holzrolläden
aller Systeme

Rolljalousien,
automatisch.

Roll-
Schutzwände
verschiedener
Modelle.

Verlangen Sie Prospekte.

Fensterfabrik
und Glaserei

J. G. KIEFER

Werkstätte und Bureau:
Seefeldstrasse 153

Zürich V

1a. Referenzen.

Alleiniger Inhaber des
Schweiz. Patentes Nr. 27008
für moderne

Oberlichtschere,
sowie

Schweizer. Patent Nr. 39695
für wasser- und winddichten
Wetterschenkelverschluss.

Prosp. 137 Irvi.
T Hochbau Tiefbau
echnikum Reform-Lehrpr
K Maschinenb. Elektrotech.
onstanz am Bodensee

Ingenieur- und Baubureau **Durrer, Luzern,** Habsburgerstr. 14.

Spezialität: **Bergbahnen**

elektrische Bahnen, Wasserwerke.

Langjährige Praxis.

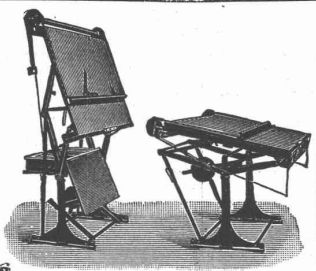
Zahlreiche ausgeführte Bauten.

Gebrüder Scholl, Zürich

Spezialgeschäft für Techniker.



Fraumünster-
strasse Nr. 8.



Zeichentische diverser bewährter Konstruktionen

Lichtpausapparate, Lichtpauspapiere

I^a Zeichen- und Pauspapiere

Diplom- und engl. Bristolkartons

Zeichenpapiere auf Leinwand

Aquarellfarben deutsche, französische u. englische
in Stücken, Häpfcchen u. Tuben

Gouachefarben • Pinsel • Tuschen • Reifzeuge etc.



Düsseldorfer Röhrenindustrie

Düsseldorf-
Oberbilk

empfiehlt

schmiedeeiserne Röhren bis 1200 mm Durchmesser,
gerade und gebogen,  

für Dampf-Leitungen, Wasser-Leitungen, Turbinen-Leitungen, hydraulische Anlagen,
Kondensations-Anlagen etc. mit allen erforderlichen Verbindungen u. Formstücken.

Vertreter für die Schweiz: **G. A. Bourgeois-Richter, Ing., Zürich II, Breitingenstr. 5.**

Vinz. Kramer, Lager- str. Zürich

Mosaikplatten von Otto Kauffmann, Niedersedlitz

Steinzeug- und Tonplatten 

Glasierte Wandplatten 



Liestal — **J. Graf** — Zürich
bel Basel. Telephone 7846 Schiffände 6.

Elektr. { Licht- und Kraft-
Sonnerie- Telephon- } Anlagen

jeder Art { Türöffner und Feuermelder } u. Umfanges.
Reichhaltiges Leuchter-Lager aller Stilarten.
Elektr. Koch- und Heizapparate, Ventilatoren.
Bogenlampen, Glüh- und Sparlampen.

Gesteinsbohrmaschinen und Luftkompressoren

für Tunnel und Steinbruchbetrieb.

Spezialität: **Pressluft-Bohrhämmer**

bis 2,50 m tief bohrend, nur 15 kg schwer. Ferner

Stossbohrmaschinen auf Bohrsäulen oder Dreifuss

von unerreichter Leistungsfähigkeit und Einfachheit.

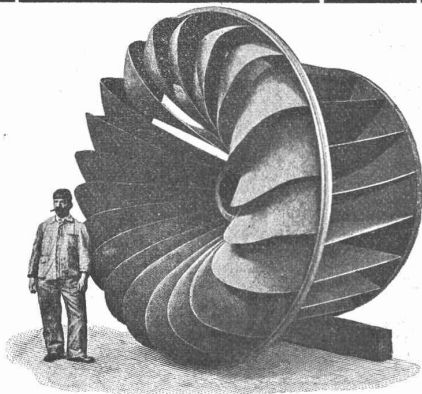
H. Flottmann & Comp., Saarbrücken.

Oehler & Co., Aarau

Maschinenfabrik, Eisen- und Stahlgiessereien

empfehlen sich zur Lieferung

kompletter Transportanlagen für Ziegeleien, Zement- und Zementwarenfabriken etc., wie **Ele-
vatoren, Transportschnecken, Förderrinnen, Transportbänder, Aufzüge** mit mech.
Antrieb, ferner **Kollergänge, Rohrmühlen, Hängebahnen** und **Luftseilbahnen** verschie-
dener Systeme. **Brecherplatten, Panzerplatten, Stahlguss** etc. **Schmalspurbahn-
geleise** und **-Wagen, Drehscheiben** und einzelne Achsensätze etc.



Aktiengesellschaft vormals

Joh. Jacob Rieter & Co., Winterthur

TURBINEN

neuester Konstruktion und höchstem Nutzeffekt für alle
vorkommenden Verhältnisse.

Präzisions-Regulatoren mit mechanischer u.
hydraul. Wirkung.

Transmissionen, Kesselschmiede-Arbeiten.

SCHWEIZER.GESELLSCHAFT

FÜR

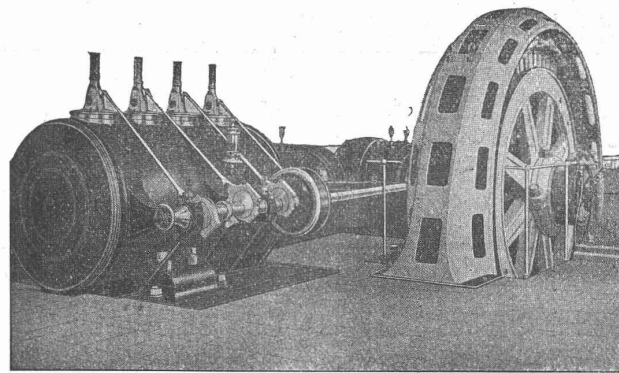
**PRÄZISIONS-
ARBEIT**

**VORZÜGLICHE
KONSTRUKTION**

**EINFACH BE-
BETRIEBSSICHER**

**HOHE
OEKONOMIE**

EXPORT



**MODERNSTE
WERKSTÄTTEN**

**BESTE
MATERIALIEN**

**EXAKTE
REGULIERUNG**

**GERINGE
BETRIEBSKOSTEN**

EXPORT

LENTZ-VENTILMASCHINEN

GIUBIASCO

Karnahl & Co., Leipzig.

Vergabung einer Eisenkonstruktion.

Die Lieferung und Montierung des Eisenwerks für die Abänderung des Ueberbaues der Feldwegüberführung bei km 350 $\frac{1}{2}$ der Bahnstrecke Waldshut-Schaffhausen, zwischen den Stationen Wilchingen-Hallau und Neunkirch soll gemäss den Bestimmungen der Verordnung Gr. Ministeriums der Finanzen vom 3. Januar 1907 vergeben werden. Das Gesamtgewicht des Eisenwerkes beträgt 3100 kg Flusseisen.

Die Pläne und Bedingungen liegen auf dem Dienstzimmer der unterzeichneten Behörde zur Einsicht auf, woselbst auch die Angebotsformulare zum Einsetzen der Einzelpreise erhoben werden können; auch werden dieselben gegen Ersatz der Herstellungskosten, die per Nachnahme erhoben werden, nach auswärts versandt.

Die Angebote sind vollständig ausgefüllt, ausgerechnet und unterschrieben bis spätestens **Montag den 27. d. M., nachmittags 5 Uhr** verschlossen, portofrei und mit der Aufschrift «Angebot für Eisenkonstruktion» versehen, anher einzusenden. Zuschlagsfrist 14 Tage.

Singen, den 3. April 1908.

Gr. Bahnbauinspektion.

Mise au concours de travaux.

La Direction du 1^{er} arrondissement des chemins de fer fédéraux, à Lausanne, ouvre un concours pour l'exécution des travaux de **ciment armé** du nouveau bâtiment pour postes et télégraphes à la gare de Lausanne.

Les projets, cahier des charges et formules de soumission relatifs à ces travaux sont déposés au bureau de l'architecte **F. Iscz**, Derrière-Bourg, à **Lausanne**. Ils peuvent être consultés le matin, de 9 heures à midi.

Les soumissions portant la suscription «Ciment armé du bâtiment postal de la gare de Lausanne» devront parvenir à la Direction soussignée jusqu'au jeudi 30 avril 1908 au plus tard.

Lausanne, le 8 avril 1908.

Direction
du 1^{er} arrondissement des chemins de fer fédéraux.

Straßenbrücke St. Imier

Wegen Krankheit eines Preisgerichtsmitgliedes hat die Beurteilung der eingelaufenen Entwürfe bis Mitte 1. M. verschoben werden müssen.

St. Imier, den 8. April 1908.

Der Baudirektor:
K. Schmid.

La Fabrique de poterie et briqueterie de Renens.

met au concours les travaux de construction de sa briqueterie:

1. Terrassement et maçonnerie,
2. Charpente,
3. Couverture et ferblanterie,
4. Menuiserie,
5. Serrurerie, et
6. Vitrierie.

Demander les formules de soumissions, consulter les plans et rendre les soumissions signées au bureau de l'architecte **E. Moachon**, à **Lausanne**, Villa Hermance.

Avis an die Tit. Inserenten der Schweizerischen Bauzeitung.

Inserate, welche in der nächsten Nummer der „Schweiz. Bauzeitung“ (Samstags) erscheinen sollen, sind bis **spätestens Mittwoch abend** an unterzeichnete Stelle einzuliefern. Später einlangende Inserate können nicht mehr berücksichtigt werden.

Annoncen-Administration der „Schweiz. Bauzeitung“:
Rudolf Mosse, Zürich.

Mise au concours de travaux

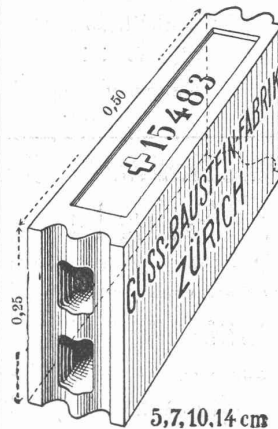
La Direction du 1^{er} arrondissement des chemins de fer fédéraux, à Lausanne, ouvre un concours pour l'exécution d'un **chauffage à vapeur à basse pression** du «nouveau bâtiment pour postes et télégraphes à la gare de Lausanne».

Les projets, cahier des charges et formules de soumission relatifs à ces travaux sont déposés au bureau l'architecte **F. Isoz**, Derrière-Bourg, à Lausanne. Ils peuvent être consultés le matin de 9 heures à midi.

Les soumissions portant la suscription «chauffage du bâtiment postale de la gare de Lausanne» devront parvenir à la Direction soussignée jusqu'au samedi 9 mai 1908 au plus tard.

Lausanne, le 8 avril 1908.

Direction
du 1^{er} arrondissement des chemins de fer fédéraux.



Gussbausteine, bestes Material für trockene Scheidewände.

Referenzen und Muster gerne zu Diensten.

Die Generalvertretung:

Handelsgenossenschaft des Schweizer. Baumeisterverbandes
Zürich

Bureaux: Seidengasse 13.

Der Gesamtauflage der heutigen Nummer liegt ein Prospekt von der Firma **Werkzeugmaschinenfabrik Ludwigshafen, H. Hessenmüller in Ludwigshafen a. Rh.** betreff. Uebertragung der schweiz. Vertretung an die Herren **Carl Weller & Cie. in Zürich V**

bei, worauf wir unsere verehrte Leserschaft noch speziell aufmerksam machen möchten.

Wer

etwas zu kaufen, zu verkaufen, zu mieten, zu vermieten, wer Personal, Vertreter, Beteiligung, Stellung zc.

Sucht

und sich zu diesem Zwecke der Annonce bedienen will, wendet sich mit Vorteil an unsere Annoncen-Expedition. Er

findet

hier eine streng sachliche Beratung über die für seinen Zweck geeignetsten Blätter, über richtige Abfassung und auffällige Ausstattung seiner Anzeige und erzielt außerdem eine **Ersparnis an Kosten, Zeit u. Arbeit** schon beim kleinsten Auftrag.

Annoncen-Expedition
Rudolf Mosse
Zürich
Theaterstrasse 5.

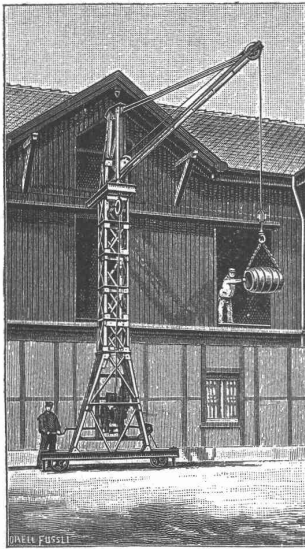
MECH. TREPPENBAU-WERKSTÄTTE
Richner, Hediger & Cie.
Rapperswil b. Aarau
liefert
Holz-Treppen
jeder Art
vorteilhafteste Bezugsquelle
für Architekten & Baumeister

Erfindungs-Patente
Marken — Muster
durch **J. Aumund**, Ingenieur,
ZÜRICH, Sonneggst. 74
— Telephon Nr. 2967. —

Lueger,
Lexikon der gesamten Technik
(7 Bände in ganz neuem Zustand)
zu verkaufen.
Adresse: **Mr. Reynaud, Paris,**
10, Rue Turgot.

Zu verkaufen: Ein
Zeichnertisch
mit Aufsatz, 2,38 m lang, 2,26 m
breit und 77 cm hoch, à Fr. 60.
Zürich, Klossbachstrasse 22.

PATENT-BUREAU
E. BLUM & Co. DIPL. INGENIEURE
GEGRÜNDET 1878 - ZÜRICH - BAHNHOFSTR. 74



J. Ruegger, Basel

liefert als Spezialität

Personen- Waren- & Speise- **Aufzüge**

für elektrischen und
hydraulischen Betrieb

Kranen aller Art (Laufkranen, Dreh- kranen etc.) ::::

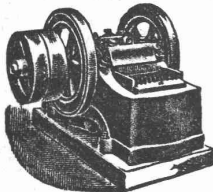
für elektrischen und Hand-
betrieb.

Mannheimer Eisengießerei u. Maschinenbau A.-G.

Gegründet 1863 MANNHEIM Gold. Medaille Paris 1900

liefert als Spezialität in anerkannt vorzüglicher Ausführung:

Zerkleinerungsmaschinen



Steinbrecher — Walzwerke

Kugelmöhlen

Kollergänge — Desintegratoren

Schotteranlagen

Kieszerkleinerungsanlagen

Siebtrommeln u. Schüttelsiebe

Neu! Steinbrecher kombiniert mit Schüttelsieb Neu!
Gesetl. geschützt, ohne besonderen Antrieb. Viel bewährt.

1a Referenzen im In- und Ausland.



Heinrich Brändli, Horgen Asphalt-, Dachpappen- u. Holzzement-Fabrik

liefert:

Asphaltplatten, kombiniert mit Jute- und Filz-Einlagen,
bekiest, besandet oder glatt, für wasserdichte Ein-
deckungen bei: Eisenbahnen, Strassen, Hoch- und Tief-
bau-Arbeiten, mit Garantieübernahme. — Referenzen
zu Diensten.

Telegramme: Heinrich Brändli, Horgen. * Telephon.

Wunnersche Bitumen-Emulsion

zur Herstellung von wasserundurchlässigen Zementmörtel

zum Isolieren von Terrassen, Balkons, Tunnel- und
Brücken-Gewölben, Betondächern und Wetterseiten.
Zum Trockenlegen nasser Keller und Gruben, so-
wie zum Abdichten von Bassins und Talsperren etc.

Generalvertreter für die Schweiz:

F. Eckert & Cie, Zürich

Bahnhofstrasse 73 a

Telegr. Bitumen. Telephon 7175 Kataloge gratis.

Vor minderwertigen Nachahmungen wird gewarnt!

Accumulatoren

für alle Zweige der Industrie:

für Zentralen, Fabriken, Private, Laboratorien,
Automobile, Schiffe, Waggonbeleuchtung usw.

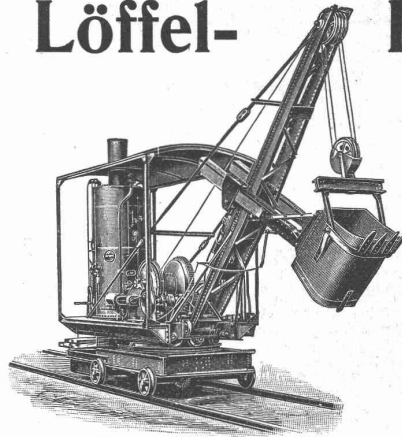
liefert

Accumulatoren-Fabrik Oerlikon

in CERLIKON bei Zürich.

Bureau für die Westschweiz: LAUSANNE, Chemin Vinet 29.

Löffel- Bagger



hervorragend bewährt
für

Eisenbahn-
Einschnitte,
Abraum-
Arbeiten.

Fertig auf Lager,
auch zur Miete.

Menck & Hambrock
G. m. b. H.

Altona-Hamburg 32.

Sämtliche Materialien für Holzzementbedachungen.

Echt schlesischen Holzzement.

Asphalt-Dachpappen.

Prima Carbolneum.

Isoliermaterialien aller Art
für Bauzwecke

Isolier-Papiere.
Isolier-Filzkarton.
Asphalt- und Theerprodukte.

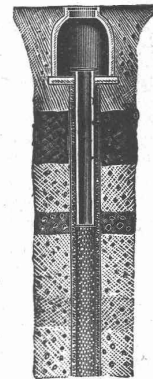
Meynadier & Cie., Zürich, Klausstrasse 33,
— Telephon 1143.

Tiefbohrungen Rohrbrunnen

nach unserem jahrzehntlang bewährten System.

Volle Erschliessung
wasserführender Erd-
schichten, daher
gr. Ergiebigkeit.

Ueber 4000 Brunnen
hergestellt.
Leistungen bis
120 Sekunden-Liter
für Wasserwerke,
Industrien, Brauereien
etc. etc.

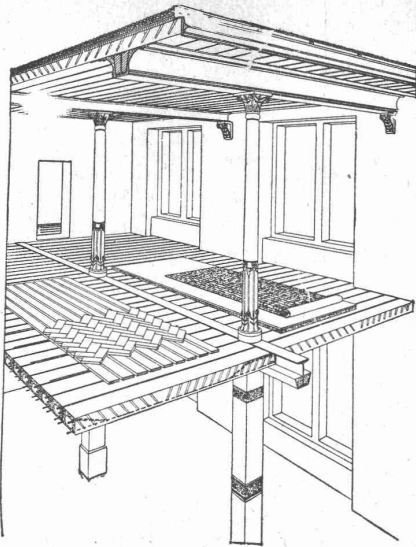


U. v. a. hergestellt für:
Basel, Bellinzona,
Gossau, Hausen,
Kölliken, Knutwil,
Luzern,
Rothenthurm,
Waldstatt, Wangen,
Winterthur, Worben
Zurzach, Zürich
etc. etc.

Projekte, Kostenan-
schläge auf Wunsch.

Bopp & Reuther
Mannheim-Waldhof
Maschinenfabrik.

Basel, Spalenvorstadt 3,
Ingenieur F. Hetzel.



Siegwart-Decke

(Patente)

bestehend aus einzelnen, zum voraus fabrikmässig hergestellten Zement-Hohlbalken (Siegwartbalken), mit armierten Seiten-Wandungen für beliebige Spannweiten bis 6,50 m.

Feuersicher! Einfachster, raschster Einbau. Schalldicht!
Grosse, garantierte Tragfähigkeit.

Die fertig erstellten Balken werden im Bau frei ohne jede Verschalung auf die Tragmauer oder T-Unterzüge aneinander gelegt und die Fugen nachträglich vergossen.

Projektierung und Lieferung durch
Internationale Siegwartbalken-Gesellschaft Luzern

und
G. & A. Bangerter, Zementwarenfabrik, Lyss (Bern)
Konzessionäre für die Kantone Bern, Solothurn, Basel, Neuenburg, Freiburg, Waadt, Genf und Wallis.

KOCHHERDE
für
Hotels, Restaur., Priv.

in jeder Grösse
OFENFABRIK
Sursee

Uni Linoleum
Bedruckte **Linoleum**
Granit-**Linoleum**
Inlaid-**Linoleum**
Kork-**Linoleum**
empfehlen in den fabrizierten Stärken zu billigsten Preisen per \square m, fertig verlegt von geschulten Fachleuten,
Grands magasins
Jelmoli S. A.
Zürich.

Zu verkaufen
eine gut erhaltene
Drehscheibe
(für Normalbahngeleise)
Durchmesser 5 Meter, zu ausserordentlich günstigem Preis. Auskunft erteilen:
Adolf Grunauer & Cie.
Basel.

Erst prämierte Dauerbrandöfen
best. Konstruktion und feinsten Ausführung.
Keine Schlackenbildung.
Gebr. Lincke,
Zürich,
Seilergraben 57/5

(Persönliche oder schriftliche Offerte auf Wunsch sofort zur Verfügung.

A. Jucker, Nachfolger von Jucker-Wegmann
Papierhandlung zum Hecht Schiffhände No. 22, Zürich
Grosses Lager von Pauspapieren, Pausleinen und Zeichenpapier, Rollen u. Bogen in nur vorzüglichsten Qualitäten.
Holzementpapier, Dachpappen Bodenbelag- und Teppich-Unterlag-Papiere.

Junger Mann,
22 Jahre alt, gel. Maurer, mit 4 Semester Münchner Baugewerkschule, 8 Jahre Bau- und Bureaupraxis, sucht Stelle. Offerten unt. Chiff. Z. S. 4268 an die Annoncen-Exped.
Rudolf Mosse, Zürich.

Jünger. Ingenieur gesucht
mit Sprachkenntnissen. Unter Umständen fähig, sich mit 50,000 Fr. zu beteiligen. Absolut reelles Geschäft, wird nachgewiesen. Referenzen erwünscht. Offert. sub. Chiff. Z. S. 4243 an d. Annonc.-Expedition
Rudolf Mosse, Zürich.

Tiefbau-Techniker,
tücht. Konstrukteur und Kalkulator (9 Jahre Ausland) sucht Stelle. Offerten unter Chiffre Z. V. 4271 an die Annoncen-Expedition
Rudolf Mosse, Zürich.

Für die Leitung einer gröss. Villa wird ein erfahrener und tüchtiger
Bauführer
gesucht. Offerten m. näheren Angaben gefl. unter Chiffre Z. K. 4235 an die Annoncen-Expedition
Rudolf Mosse, Zürich.

Bautechniker
seriöser, älterer Mann, sucht Verhältnisse halber neues Engagement auf Bureau u. Platz. Eintritt 1. Mai, event. früher. Dauernde Stellung bevorzugt. Gefl. Offerten unter M. 1954 Lz. an
Haasenstein & Vogler, Luzern.

Schweiz. Bauzeitung
einzelne Bände und ganze Serien kauft Antiquariat Raustein, Zürich I.

Eisenbeton.

Privatstunden erteilt in Theorie und Praxis erfahrener Dipl.-Ingenieur. **Erstklassige Referenzen.** Beste Erfolge. Honorar nach Vorkenntnissen und Uebereinkunft. Nachrichten bitte unter Z. R. 4042 an die Annoncen-Expedition

Rudolf Mosse, Zürich.
Auskunft ebendort.

Junger, diplomierter
Bau-Ingenieur,
der ital. Sprache mächtig,
sucht Stellung
per sofort. Offerten unter Chiffre Z. O. 4189 an
Rudolf Mosse, Zürich.

Tüchtiger, deutsch und französisch sprechender, praktisch erfahrener

Bauführer

30er Jahre, selbständig auf Bauplatz und Bureau, wünscht dauernde Stellung auf Architekturbureau od. Baugeschäft. Eventuell finanzielle Beteiligung.

Gefl. Offerten sub Chiff. Z. S. 4218 an die Annoncen-Expedition
Rudolf Mosse, Zürich.

Bautechniker

Junger, tüchtiger Bautechniker od. Bauführer sucht sofort, gestützt auf gute Zeugnisse (4 Kurse k. k. Staatsgewerbeschule, 5 Jahre Baupraxis) einen guten Posten.

Gefl. Offerten sind zu richten unt. Chiffre Z. S. 4193 an die Annoncen-Expedition

Rudolf Mosse, Zürich.

Gesucht
zu sofortigem Eintritt tüchtiger junger
Ingenieur
oder
Geometer
zur Ausführung von Strassenbauten. Offerten m. Gehaltsansprüchen unter Chiffre Z. C. 4278 an die Annoncen-Expedition
Rudolf Mosse, Zürich.

Junger, tüchtiger
Bautechniker
der seine dreijährige Lehrzeit absolviert hat, sucht Stelle auf dem Platze Zürich. Ansprüche bescheid. Offerten unter Chiffre Z. F. 4256 an
Rudolf Mosse, Zürich.

Lichtpausanfalt Helvetia, Zürich I

Schiffe 51 — **Ryffel & Michaud** — Schiffe 51
Telephon 6027 **Spezialität:** Telephon 6027

Trockenverfahren (Plandruck):

Kopien in tiefschwarzen, scharfen Linien, auf beliebigen Grundton und in jeder gewünschten Farbe auf Paus-, Zeichen- oder Tonpapier, **Karton** oder Leinwand in div. Stärken.

Negrographie. Sepiaverfahren. Heliographie.

Musterzimmer. Vorzügliche Einrichtung. Elektrische Beleuchtung. Sorgfältige, prompte und billige Bedienung. Muster und Preisliste zu Diensten. Verlangen Sie den Besuch unseres Repräsentanten.

Verkauf von Heliographie-, Paus- und Zeichenpapier.

Billigste Bezugsquelle.

Gesucht:

Bauführer
auf ein Architektur-Bureau. Bei guten Leistungen dauernde Stellung. Der Offerte sind Zeugnisabschriften beizugeben. Angabe der Salair-Ansprüche. Offerten sub Chiff. Z. A. 3826 an die Annoncen-Expedition
Rudolf Mosse, Zürich.

Architekt oder Bautechniker

auf ein Architekturbureau in Zürich zu baldigem Eintritt

gesucht.

Offerten mit Bildungsgang und Gehaltsansprüchen unt. Chiffre Z. A. 4201 an die Annoncen-Expedition
Rudolf Mosse, Zürich.

Gesucht

jüngerer, selbständiger

Architekt

für Villen und moderne Umbauten, flotter Zeichner.

Offerten mit Angabe bisheriger Tätigkeit und Gehaltsansprüche unt. Chiff. Z. C. 4178 an die Annoncen-Expedition
Rudolf Mosse, Zürich.

Ingenieur

mit guter Erfahrung in Giesserei u. Dreherei, **gesucht** für eine Maschinenfabrik in Oesterreich. Bewerber mit Kenntnissen in Transmissionsbau werden bevorzugt. Alter 25 bis 35 Jahre. Für entsprechende Kraft wird nach kurzer Zeit Aussicht auf einen längeren Vertrag, möglicherweise mit späterer Beteiligung. Antworten mit ausführlichen Angaben und Gehaltsansprüchen unter Chiff. Z. G. 4007 an die Annoncen-Exped. **Rudolf Mosse, Zürich.**

Gut bekanntes

Ingenieur - Bureau

der franz. Schweiz, mit 10jähriger Tätigkeit in industriellen und Baugeschäften, würde für die Schweiz und einen Teil von Frankreich die Filiale oder Vertretung von Häusern ersten Ranges der Metall-, Elektrizitäts- und Mechaniker-Branche, sowie verschiedener Industrien übernehmen. Gefl. Anfragen unter J. 11337 L an Haasenstein & Vogler, Lausanne.

Tiefbautechniker

mit mehrjähriger Erfahrung in Feld- und Bureauarbeiten für Projekte von Strassen und Bahnen sowie Bauleitung, mit guten Zeugnissen, **sucht Stellung.** Gefl. Offerten Z. Q. 4091 an die Annoncen-Expedition
Rudolf Mosse, Zürich.

Gesucht Bauzeichner

auf 15. April tüchtigen, selbständigen auf ein Architekturbureau in Glarus. Offerten mit Gehaltsangabe unter Chiffre Z. U. 4220 an die Annoncen-Expedition
Rudolf Mosse, Zürich.

Jüngerer Bautechniker

für Besorgungen auf Bauplätzen, Planaufnahmen, Zeichnen, Abrechnungen, Zahntag und Rapportwesen von Baumeister in **Zürich I** gesucht auf 1. Mai. Bewerber mit Kenntnis des Italienischen bevorzugt. Anmeldungen mit Angabe des Heimatortes, Alters, Bildungsganges, bisheriger Stellungen und der Gehaltsansprüche u. Chiffre „Zuverlässig“ Z. X. 3973 an die Annoncen-Exped. **Rudolf Mosse, Zürich.** Unvollständige Anmeldung werden nicht berücksichtigt.

Gesucht

zu baldigem Eintritt in ein Bahn- und Tiefbau-Ingenieurbureau in Zürich ein tüchtiger

Zeichner.

Offerten sub Chiff. Z. T. 3919 an die Annoncen-Expedition
Rudolf Mosse, Zürich.

Gesucht

für Aufnahmen im Alpengebiet des Kantons Graubünden, vom 15. Juni bis 15. Oktober, ein womöglich der italienischen Sprache mächtiger

Ingenieur oder Geometer.

Offerten unter Chiffre G. 1047 Ch. an die Annoncen-Expedition
Haasenstein & Vogler, Chur.

Junger Ingenieur

sucht Anstellung bei Unternehmung für Eisen-, Strassen- oder Wasserbau. Offerten unter Chiffre N. c. 2622 Y. an
Haasenstein & Vogler, Bern.

Lehrstelle gesucht

Für 15-jährigen Jüngling wird auf einem Architekturbureau in Zürich Lehrstelle gesucht. Gefl. Offerten unt. Chiffre U. 2241 Z. an
Haasenstein & Vogler, Zürich.

Ingenieur,

Akademiker, mit Praxis, **sucht Stelle** beim Eisenbahnbau oder in Baugeschäft. Offerten unter Chiffre Z. J. 3959 an die Annoncen-Exped. **Rudolf Mosse, Zürich.**

Stelle als Polier

auf Neubau **sucht Maurer-Vorarbeiter**, welcher auch italienisch spricht und wenn möglich selbst mitarbeiten würde. Offerten erbeten unter Chiff. Z. J. 4109 an die Annoncen-Exped. **Rudolf Mosse, Zürich.**

Bautechniker u. Bauführer

Junger, tüchtiger Bautechniker, 25 Jahre alt, deutsch, französisch u. italienisch sprechend, **sucht Stellung auf Bauplatz od. Bureau.** In den letzten 3 Jahren als Bauführer tätig. Gute Zeugnisse wie Skizzen gerne zu Diensten. Eintritt auf 15. April oder nach Belieben.

Anmeldungen unt. Chiff. Z. M. 3837 an die Annoncen-Expedition
Rudolf Mosse, Zürich.

Volontärstelle

sucht Ingenieur für Strassen- u. Tiefbau. Gesundheitshalber Feldarbeit erwünscht. Gefl. Off. unter Chiffre Z. E. 3930 an die Annoncen-Expedition
Rudolf Mosse, Zürich.

Ingenieur,

40 Jahre alt, verheiratet, der 4 Jahre in der Schweiz im Gasmaschenfache tätig war, 4 Jahre leitende Stellung im Bau von Schiffs- u. Wagenmotoren des 2. und 4. Taktes u. allgemeinem Maschenbau in Nordamerika inne hatte, vollkommen vertraut mit dem Konstruieren u. Berechnen von Dynamos u. elektrischen Motoren, gegenwärtig in ungekündigter Stellung als Bureauchef einer bedeutenden Fabrik Nordamerikas für Personen- u. Lastaufzüge, **sucht Stellung** für 1. Juni in der Schweiz. Offerten sub Chiffre Z. Y. 3024 an die Annoncen-Exped. **Rudolf Mosse, Zürich.**

Der Unterzeichnete wünscht seinen Sohn — gegenwärtig auf dem Technikum in Winterthur — vom April bis kommenden 15. Oktober im Bureau eines

Architekten od. Unternehmers

der deutschen Schweiz zu plazieren, um eine Praxis mitzumachen. Er würde eine Entschädigung bezahlen.

Offerten an
Ch. Pache, Unternehmer in Lausanne.

Bautechniker

(Arch.) tüchtiger Bauführer, der schon verschied. hervorragende (meistens Hotelbauten) selbständig geleitet und teilweise plant hat, **sucht dauernde Vertrauensstellung** in Architektur-Bureau oder als Geschäftsführer in Baugeschäft. (Ev. Association nicht ausgeschl.). Prima Referenzen zur Verfügung. Offerten unter Chiffre Z. G. 3957 an
Rudolf Mosse, Zürich.

Tüchtiger

Bautechniker, energischer Bauführer, mit mehrjähriger Bau- und Bureau Praxis **sucht dauernde Stelle** in Baugeschäft oder Architekturbureau. Der Eintritt kann event. sofort erfolgen. Offerten unter Chiffre Z. W. 3997 an die Annoncen-Expedition
Rudolf Mosse, Zürich.

Technische Vorarbeiten.

Jüngerer Techniker, gewandt in der Ausführung technischer Vorarb. für Wasser- und Eisenbahnbau, sucht ständiges Engagement a. Ingenieur-Bureau, wo auch die Möglichkeit geboten ist, sich in d. Baupraxis einzuführen. Offerten unt. Chiff. Z. O. 4214 an die Annoncen-Expedition
Rudolf Mosse, Zürich.

Geometer u. Tiefbautechniker

mit mehreren Jahren Praxis auf Vermessungs-, Ingenieur-, Eisenbahn- und Wasserbaubureau, sowie bei Tiefbauunternehmung, **sucht sofortiges Engagement** bei Unternehmung, Eisenbahn- oder Wasserbaubureau. Offerten unter Chiffre Z. Q. 4041 an die Annoncen-Exped. **Rudolf Mosse, Zürich.**

Maschinentechniker,

Schweizer, militärfrei, vertraut mit dem amerikanischen u. europäischen Fabrikbetrieb, geübt im Konstruieren von Spezialmaschinen und der deutschen, französischen und englischen Sprache mächtig,

sucht passende Stellung.

Offerten unter Chiffre Z. H. 3958 an die Annoncen-Expedition
Rudolf Mosse, Zürich.

Betriebsassistent

mit 7jähriger Werkstatt-Praxis in Weltfirmen und 2jähriger Betriebs-Praxis in modern eingerichteter Aut.-Fabrik, routinierter Werkzeug- und Vorrichtungsbauer, **sucht** sich in grossen Betrieb zu verändern. Erfahrung in Einrichtung neuer Betriebe nach Toleranz-System. Off. unter Chiffre Z. O. 3964 an die Annoncen-Expedition

Rudolf Mosse, Zürich.

Jg. Bautechniker (D. u. M.) mit 3 Semester Grosse. Baugewerkschule, gute Zeugnisse, **sucht** per sofort oder 1. Mai **Stellung** auf Bureau oder Baustelle. Offerten unter Chiffre Z. P. 4090 an die Annoncen-Expedition

Rudolf Mosse, Zürich.

Bautechniker
22 Jahre, gewandt, Abs. einer Baugewerksch., Bureau und Bauplatz erfahren, **sucht**, gestützt auf gute Zeugnisse **Stellung.**

Offerten unter Chiffre Z. H. 4133 an die Annoncen-Expedition
Rudolf Mosse, Zürich.

Hochbautechniker

der 4 Semester am Technikum durchgemacht hat und gute Bauplatzpraxis besitzt, **sucht Stelle** auf ein Baubureau. Auskunft erteilt unter Chiffre Z. L. 4161 die Annoncen-Expedition
Rudolf Mosse, Zürich.

Tiefbauingenieur.

Absolvent einer Ingenieurschule Deutschlands, guter Statiker mit bestem Abgangszeugnis, **wünscht Placement** auf Bureau oder Baustelle. (Strassenbau oder städtische Kanalisation bevorzugt.) Offerten befördert unter Chiffre Z. M. 4137 die Annoncen-Expedition

Rudolf Mosse, Zürich.

Welcher Architekt oder Baumeister würde jüngeren

Dt. Bautechniker (Architekt) selbständig im Entwerfen und Detail (auch Innendekoration), welcher auf ärztliches Anraten hier ist, den Sommer über bei mässigem Gehalt beschäftigen?

Gefl. Offerten unt. Chiff. M. S. 11 Zürich Hauptpostlagernd.