

**Zeitschrift:** Schweizerische Bauzeitung  
**Band:** 51/52 (1908)  
**Heft:** 24

## Werbung

### Nutzungsbedingungen

Die ETH-Bibliothek ist die Anbieterin der digitalisierten Zeitschriften. Sie besitzt keine Urheberrechte an den Zeitschriften und ist nicht verantwortlich für deren Inhalte. Die Rechte liegen in der Regel bei den Herausgebern beziehungsweise den externen Rechteinhabern. [Siehe Rechtliche Hinweise.](#)

### Conditions d'utilisation

L'ETH Library est le fournisseur des revues numérisées. Elle ne détient aucun droit d'auteur sur les revues et n'est pas responsable de leur contenu. En règle générale, les droits sont détenus par les éditeurs ou les détenteurs de droits externes. [Voir Informations légales.](#)

### Terms of use

The ETH Library is the provider of the digitised journals. It does not own any copyrights to the journals and is not responsible for their content. The rights usually lie with the publishers or the external rights holders. [See Legal notice.](#)

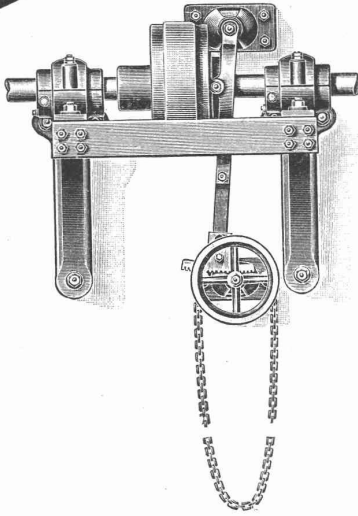
**Download PDF:** 15.10.2024

**ETH-Bibliothek Zürich, E-Periodica, <https://www.e-periodica.ch>**

# BENN KUPPLUNG

Patentiert in allen Industriestaaten  
und überall als die **beste** und **zuverlässigste** Reibungskupplung anerkannt

## Beweis der steigende Umsatz:



Verkauf pro 1901 für	<b>2.528</b> P.S.
Verkauf pro 1902 für	<b>7.827</b> P.S.
Verkauf pro 1903 für	<b>12.988</b> P.S.
Verkauf pro 1904 für	<b>29.861</b> P.S.
Verkauf pro 1905 für	<b>37.082</b> P.S.
Verkauf pro 1906 für	<b>52.546</b> P.S.
Verkauf pro 1907 für	<b>60.591</b> P.S.

## TRANSMISSIONEN

KOMPLETTE ANLAGEN FÜR ALLE INDUSTRIE ZWEIGE.

SELLERSLAGER mit RINGSCHMIERUNG, mit herausnehmbarer unterer Laufscheibe, Patent, als Stehlager, Hängelager, Wand- und Säulen-Konsollager.  
FESTE STEHLAGER mit herausnehmbaren Weissmetall- oder Bronzeschalen für Massiv- und Hohlwellen

GESELLSCHAFT der L. von ROLL<sup>SCHEN</sup> EISENWERKE.

## EISENWERK CLUS.

# A.-G. Alb. Buss & Co., Basel

Gesellschaft für Eisenkonstruktionen, Wasser- und Eisenbahnbau.

Abteilung: Brückenbau, Kesselschmiede, Mechan. Schlosserei.

Werkstätten in Basel, Pratteln und Mailand.

Brücken — Stege — Krananlagen — Hochbaukonstruktionen — Leitungsmaste,  
Stauwehr-, Schleusen- und Rechenanlagen.

Unterbau für schwimmende Badanstanlen — Reservoirs — Verdampfungsanlagen

Vorwärmer und Reiniger eigenen Systems mit grösstem Nutzeffekt.

Oberlichte, eiserne Fenster und Tore, Rollwagengarnituren, Pressartikel etc.



Reparaturen.

Kostenberechnungen und Projekte

Reparaturen.

## J. Wismer - Wyss, Kunstglaserei, Zürich III

Birmensdorferstrasse 81

empfiehlt sich zur Ausführung von

Kunstverglasungen für Veranden, Treppenhäuser, Badzimmer etc., sowie zur Lieferung von Diamantgläsern jeder Art, speziell für Glasabschlüsse usw.



## PATENT-BUREAU

Wilh. Reinhard, Zürich I.

Bahnhofstr. 51 Telephon 7083

Patent-Marken- u. Musterschutz

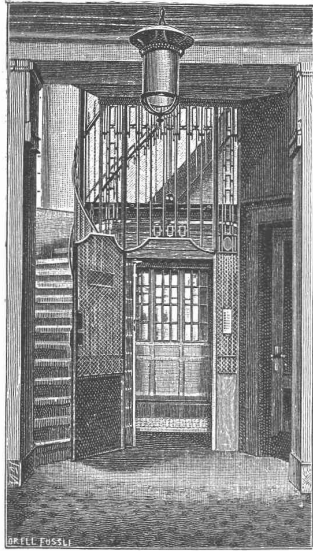
Patent-Recherchen

Reelle Bedienung. Beste Referenzen.

# Zentralheizungen erstellen **GEBR. LINCKE, ZÜRICH.**

**Autogene Schweissung** mittelst Acetylen-Sauerstoff-Flamme für alle schweisbaren Metalle. Vorzügliches System. Kostenvoranschläge für Schweissanlagen und Schneiden jeder vorkommenden Blechstärke. Versuchsanstalt für autogene Schweissung. **Physikalisch-technisches u. Chemisch-techn. Laboratorium. Technisches Bureau.**

**ED. GYSIN, Ingenieur,**  
Wetzikon b. Zürich.



**J. Ruegger, Basel**

liefert als Spezialität

Personen-  
Waren-  
& Speise- **Aufzüge**

für elektrischen und  
hydraulischen Betrieb

**Kranen aller Art**  
(Laufkranen, Dreh-  
kranen etc.) : : : :

für elektrischen und Hand-  
betrieb.

**Mechan. Bauschreinerei und Parquet-Fabrik**  
**Stuber & Co., Schüpfen (Bern)**

empfiehlt:

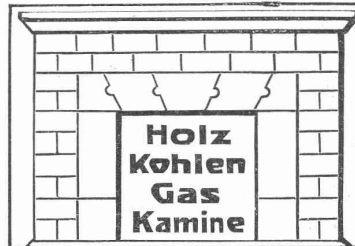
**Parquets** in allen Holzarten, vom einfachsten bis reichsten Dessin.  
**Bauschreinerarbeiten,**  
**Fenster und Türen als Spezialität.**  
Prompte Bedienung. Vortreffliche Preise. Man verlange Offerten.

**Baugesellschaft Th. Bertschinger**

Zürich (Untere Zäune Nr. 17) und Lenzburg  
**Ingenieurbureau**

unter Leitung von Dr. ing. H. Bertschinger.

Statische Berechnungen von  
**Eisen- und Eisenbeton-Konstruktionen.**  
Gutachten — Bauleitungen — Vermessungsarbeiten.

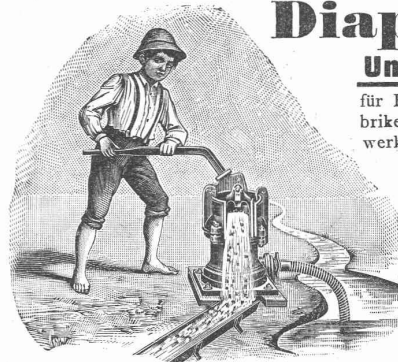


Holz  
Kohlen  
Gas  
Kamine

**Kamine, Öfen**  
erstellen

**Schoch & Bodmer**  
Ofenfabrik

Holbeinstr. 22 Zürich V.



**Diaphragma**  
**Universalpumpe**

für Baugeschäfte, Ziegeleien, Fabriken, Stadtbauämter, Wasserwerke, Gemeinden etc. Leistung 10000—60000 Liter stündlich. Bedienung 1—2 Mann liefert billigst

**H. Corrodi-Hanhart,**  
Zürich.

Man verlange Prospekte

**Gips-Union**  
A. G.  
Zürich

Fabrikation des patent. Kreuzsteins

Pat. No. 32405

zur Herstellung sofort trockener Scheidewände, ohne Mörtel, grösste Reinlichkeit bei Umbauten.

**Schnellste Bauart.**

Risstret.

Mässiger Preis.  
In Stärken von  
60, 75 und 100 mm.  
Prospekte auf Verlangen.

**LINOLEUM**

AUF **LINOLITH** VERLEGT  
DER BESTE FUSSBODEN.

**BETON**

**LINOLITH-GESELLSCHAFT**  
PROSPECT ZÜRICH I GRATIS

**Glasdächer**

**Shedfenster, Oberlichtlaternen, Hofüberdeckungen**  
liefert in bester, längst bewährter kittloser Verglasung, sowie **Blech- und Glasjalousien, D. R. P., Shedrinnen**

**Julius Lorenz, Stuttgart**  
Spezialfabrik für Glasbedachungen.  
Skizzen und Kostenvoranschläge gerne zu Diensten.  
Tüchtige Vertreter gesucht.

# OEHLER & Co., AARAU

Maschinenfabrik, Eisen- und Stahlgiessereien. ■ Spezialwerk für Transportmittel aller Art.

**Fabrik-Geleiseanlagen** mit zugehörigem Rollmaterial für die verschiedensten Bedürfnisse der Industrie, speziell auch zum Kohlen- und Schlackentransport.

**Eiserne Schubkarren, Kistenkarren und Perronwagen, Stationswagen, Schiebebühnen und Drehscheiben** für Normal- und Schmalspurbahnen.

Die Giessereien übernehmen die Lieferung von Kundenguss in Grauguss sowohl als in Stahlguss.  
Spezialität: Bestandteile für Steinbrecher in la Hartguss.

## Stationäre Entstaubungs- und Reinigungsanlagen

für Hotels, Pensionen, Spitäler, Fabriken, Bahnhöfe, Kasernen, Schulhäuser, Miethäuser und Villen

bauen und installieren

**Bally & Oelhafen, Oerlikon-Zürich**

Maschinenfabrik.

Distrikts-Vertreter gesucht.

**Erfindungs-Patente**  
Marken — Muster  
durch J. Aumund, Ingenieur,  
ZÜRICH, Sonnegst. 74  
— Telephon Nr. 2967. —



## KESSELSCHMIEDE RICHTERSWIL

**Dampfkessel** aller Systeme.

**Bleischweissarbeiten.**

Flammröhren, Feuerbüchsen, Dome, Stutzen, Windkessel, Braupfannen, Seifenkessel, Zinkpfannen, Bouilleurs etc.

**Reservoirs, Blechröhrleitungen.**

Spezialität: Hochdruck-Röhrleitungen für Wasserkraftanlagen.

**Brücken- und Eisenkonstruktionen.**

**Apparate für diverse Industrien.**

Material aus anerkannt nur erstklassigen Hüttenwerken. Sorgfältigste Arbeit, prompte Bedienung.

Eisen- u. Metallgiesserei Seebach H. Bölsterli & Cie., Seebach bei Zürich.  
vormals

**Eisengiesserei** Maschinenguss nach Modellen, Schablonen und Zeichnungen bis 10 000 kg. Coquillenguss.  
**Metallgiesserei** Zylinderguss, Dynamoguss, Bau- und Handelsguss. Formmaschinen f. Massenartikel.  
Bronze, Phosphorbronze, Messing. Lagerkompositionen.  
Aluminium. Legierungen jeder Art.

**Eigene Modellschreinerei.**

Spezialität: **Rohguss für Transmissionen; Hängelager, Stehlager mit Ringschmierung**  
**Wandkonsolen, Kupplungen, Stellringe, Riemenscheiben usw.**

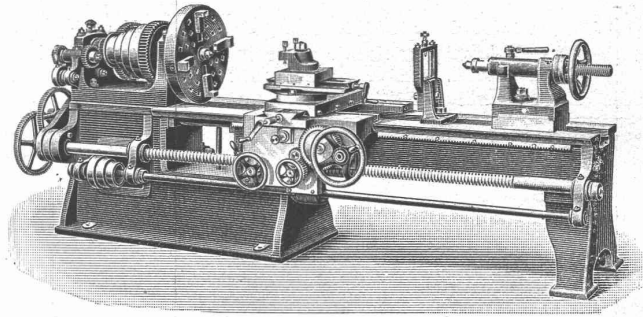
Von den gangbaren Grössen wird stets Vorrat gehalten, nicht Vorhandenes wird in wenigen Tagen fertiggestellt.  
**Chemisches Laboratorium.**



# Berliner Werkzeugmaschinen-Fabrik

vormals **L. Sentker, Berlin N. 65**

## Werkzeugmaschinen u. Spezialmaschinen



**für Metallbearbeitung** bis zu den grössten Abmessungen.

Vertreter: **Mäcker & Schaufelberger** in **Zürich**,  
Beatenplatz-Waisenhausgasse 10.

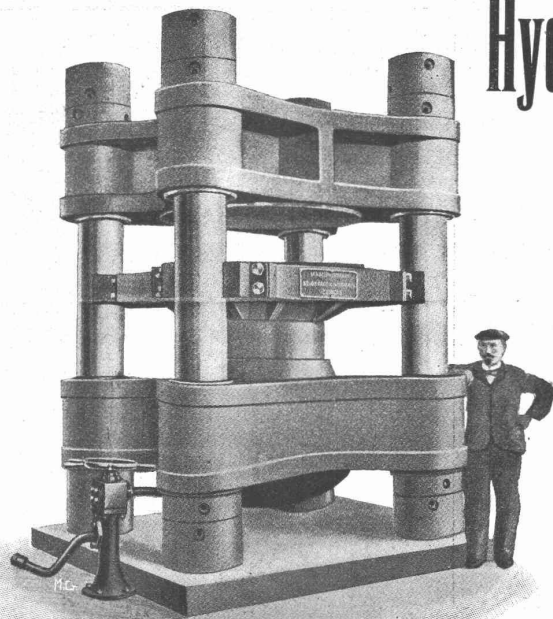
## Maschinenfabrik St. Georgen bei St. Gallen (Schweiz)

Com.-Ges.

**Ludwig v. Süsskind**

baut als Spezialität:

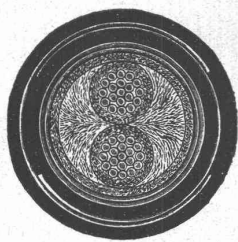
### Hydraulische Pressen aller Art.



Prägepressen für Gesenk- und Schmiedearbeiten.  
Börtelpressen. ☐ Kollektorpressen.  
Bleidrahtpressen. ☐ Räderaufziehpresen.  
Plattenpressen für Isolationsmaterial. ☐☐☐☐☐  
Warenpressen. ☐ Münzpressen. ☐ Massel-  
☐☐☐☐☐ brecher und Scheren. ☐☐☐☐☐

In einem Jahr für einen Gesamtdruck  
von **6,500,000 kg** geliefert.

Pumpwerke. ☐ Hydraul. Akkumulatoren.  
☐☐☐☐☐☐☐ Druckübersetzer. ☐☐☐☐☐☐☐



# Felten & Guilleaume-Lahmeyerwerke A.-G.

Abteilung Carlswerk, Mülheim am Rhein.

Sämtliches Leitungsmaterial  
für Schwach- und Starkstrom.

Vertreter für die Schweiz: **Kägi & Co., Winterthur.**

Nicht alle

# 3,000,000

Einwohner der Schweiz

kaufen  
**Hirt's Schuhwaren**

aber ein sehr grosser Teil davon, denn er liefert

vom Besten das Beste!

Ich versende

<b>Mannswerktaglaschenschuhe</b>	Ia. No	39/48	Fr. 7 80
<b>Mannswerktagsschuhe</b> , Haken Ia.	"	"	" 9.-
<b>Herrensonntagsschuhe</b> , solid u. elegant	"	"	" 9.50
<b>Frauen Sonntagsschuhe</b> ,	"	36/42	" 7.20
<b>Frauenwerktagsschuhe</b> , solid	"	"	" 6.30
<b>Knaben- u. Töchter Schuhe</b> , beschl.	"	26/29	" 4.20
<b>Knaben- u. Töchter Schuhe</b> ,	"	30/35	" 5.20
<b>Knabenschuhe</b> , be-schlagen	"	36/39	" 6.80

**Rud. Hirt in Lenzburg.**

Verlangen Sie bitte Preis-Courant mit über 300 Abbildungen.

Garantie für jedes Paar.

**BESTER FUGENLOSER BODEN-&WAND-BELAG.**

UNI & MEHR-FARBIG. AUF JEDER UNTERLAGE GARANTIRT RISSFREI.

**DOLOMENTBELAG**  
+ PATENT  
N° 33307

**JAKOB TSCHOPP & E. MERZ, BASEL**

IN 3 JAHREN ÜBER 600000 M<sup>2</sup> AUSGEFÜHRT

VERTRETER FÜR DIE OSTSCHWEIZ  
**CARL BRAUN ZÜRICH**

**C. WÜST & CO**

**SEEBACH - ZÜRICH**

liefern erstklassige

**Elektr. Aufzüge**

für

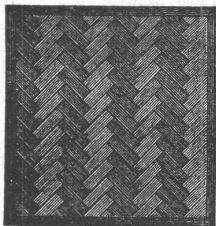
**Hotels  
Geschäftshäuser  
Villen etc.**

**Hunderte von Ausführungen innert wenigen Jahren. — Feinste Referenzen.**

## Verenigte Xylolith- u. Kohlensäurewerke A. G.

WILDEGG.

⊕ Patent Nr. 9080.



**Auf Blindboden aufgeschraubt;  
auf Zementbeton in Mörtel verlegt.**

Nach allen Dessins in viereck, rechteck, achteck und in 3 Farben, Parkett ähnliche Form.

Xylolith feuersicher, warm. Steinholz schalldämpfend, solid.

Muster, Prospekte, Album und Atteste gratis und franko.

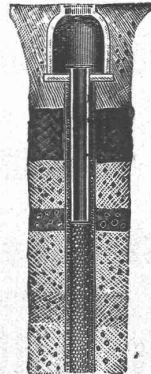
Einzig in der Schweiz bis jetzt ca. 200 000 m<sup>2</sup> Böden und ca. 10000 Treppenstufen gelegt.

## Tiefbohrungen Rohrbrunnen

nach unserem jahrzehntlang bewährten System.

**Volle Erschliessung**  
wasserführender Erdschichten, daher  
**gr. Ergiebigkeit.**

Ueber 4000 Brunnen hergestellt.  
Leistungen bis 120 Sekunden - Liter für Wasserwerke, Industrien, Brauereien etc. etc.



U. v. a. hergestellt für:  
Basel, Bellinzona, Gossau, Hausen, Kölliken, Knutwil, Luzern, Rothenthurm, Waldstatt, Wangen, Winterthur, Worben, Zurzach, Zürich etc. etc.

Projekte, Kostenschläge auf Wunsch.

**Bopp & Reuther**  
Mannheim-Waldhof  
Maschinenfabrik.

**Basel, Spalenvorstadt 3,**  
Ingenieur F. Hetzel.



# A. RIEBER, Maschinenfabrik, Reutlingen (Württemberg.)

Fernsprecher Nr. 46.

Gegründet 1879.

Telegr.-Adr.: Rieber, Reutlingen.

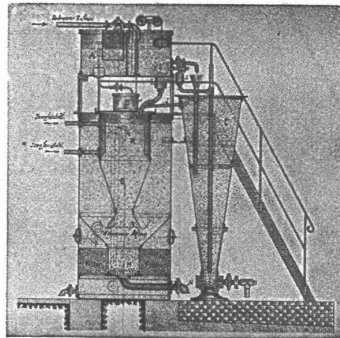
Fillialen in Frankfurt a. M., Tannusstrasse 44 und Lörrach in Baden.

**Autogen**  
geschweisste



u. Façonstücke  
in allen Dimensionen.

**Wasser-Reinigungs-**  
für Nutz-



**und Filter-Anlagen**  
und Abwässer:

**Zentralheizungen**  
für Niederdruck, Mitteldruck und Abdampf.  
**Autogen geschweisste Blech-**  
**arbeiten.**

**Schlauchwasch-Apparate**

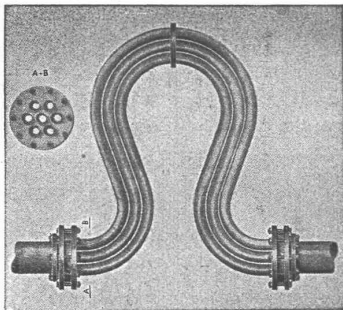
D. R. G. M. Nr. 291197.

**Hochdruck-Rohrleitungen**

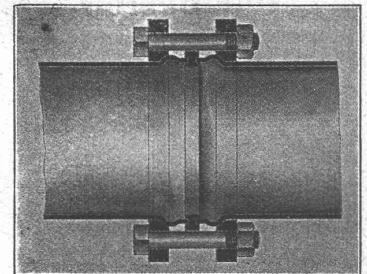
mit  
**Flanschenverbindungen**  
„System Rieber“.

**Feder-Bogen, D. R. G. M. Nr. 284150.**

**Färbe-Apparate D.R.P.**



**Autogen**  
geschweisstes  
Façonstück.



Anerkannt beste

## Dynamit-Sorten

für alle Sprengzwecke

sowie

## Zündschnüre und Kapseln

liefert

### Dynamit Nobel, A.-G., Zürich

Fabrik in Isleten (Uri).

Mythenstrasse 21.

Dépôts in der ganzen Schweiz.

Telephon 3623.

## Gesteinsbohrmaschinen und Luftkompressoren

für Tunnel und Steinbruchbetrieb.

Spezialität: **Pressluft-Bohrhämmer**

bis 4,00 m tief bohrend, nur 15 kg schwer. Ferner

### Stossbohrmaschinen auf Bohrsäulen oder Dreifuss

von unerreichter Leistungsfähigkeit und Einfachheit.

## H. Flottmann & Comp., Saarbrücken.

# Gewerkschaft Grillo, Funke & Co.

Gelsenkirchen-Schalke

Siemens-Martin-Stahlwerk, Blechwalzwerk, Wellrohrwalzwerk, Wassergas-Schweisswerk

liefert als Spezialitäten:

mit Wassergas aus eigenem S.-M. Flusseisen

## geschweisste Rohre

von 450 mm Durchmesser bis zu den grössten Weiten und in Wandstärken bis zu 40 mm für Dampf-, Wind-, Gas-, Wasser-, Kanalisation-, Dücker- und Turbinen-Leitungen.

Tel.-Adr.: Blechwalzwerk Gelsenkirchen. Kostenanschläge bereitwilligst. — 1600 Arbeiter. —



**Aquabar** macht  
Tonwaren  
Zement-Putz  
Zement-Beton  
vollständig wasserdicht.

Verlangt Gebrauchsanweisung.

AQUABAR G. m. b. H., Berlin N. 20, Prinzen-Allee 27.

**1, 2, 3, 4, 5**

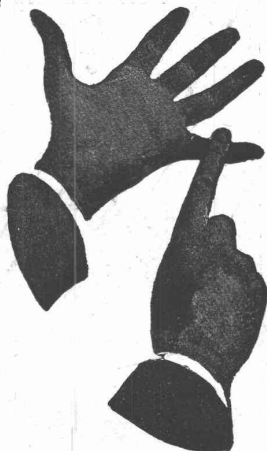
Tadellose Funktion

Spielend leichte Handhabung

Gefällige Form

Grosse Dauerhaftigkeit

Billiger Preis



hervorragende Eigenschaften machen unsere

**Oberlicht-Deffner**

**Augusta**

und

**Hercul**

zu den beliebtesten der ganzen Welt.

Überall erhältlich! Proben grat. u. franko!

**Gretsch & Cie.**  
G. m. b. H.  
Feuerbach-Stuttgart

Generalvertreter für die Schweiz:

**E. Müller-Meister**, Gemüsebrücke, Zürich.

## Thonwerk Biebrich A.-G.

Chamottefabrik

Biebrich am Rhein.

**Hochfeuerfeste u. säurebeständige Produkte.**

Normal- und Façonsteine aller Art, Chamottemörtel, Retorten, Muffeln etc. Bau kompletter Ofenanlagen.

Beste Referenzen und Zeugnisse aus der Schweiz.

## Herzogl. Baugewerkschule Holzminden.

Errichtet 1831 Sommerunterricht 2. April. Hochbau Uerpflegungs-Anstalt Reifeprüfung. Tiefbau Winterunterricht 15. Oktober. Direktor C. Haarmann

# Offene Stelle.

Beim unterzeichneten Departement ist die Stelle eines

## Kontrollingenieurs erster Klasse

für Brücken und Bauten in armiertem Beton zu besetzen. Erfordernisse: Tüchtige allgemeine und Fachbildung, ausreichende Praxis, Kenntnis der deutschen und französischen Sprache. Belohnung: 5000 bis 6500 Fr. nebst den gesetzlichen Reiseentschädigungen.

Anmeldungen, begleitet von einem curriculum vitae und Ausweisen über Studien und bisherige Praxis nimmt bis 20. Juni 1908 entgegen das

**Eidg. Post- und Eisenbahndepartement,**  
Eisenbahnabteilung.

Bern, den 2. Juni 1908.



## Aktien-Gesellschaft „Union“ in Biel

FABRIK IN METT.

I. Schweizerische Fabrik für elektrisch geschweisste Ketten  
Patent Nr. 27199.

**Ketten aller Art**

für industrielle und landwirtschaftliche Zwecke.  
Grösste Leistungsfähigkeit. Ketten von höchster Tragkraft.

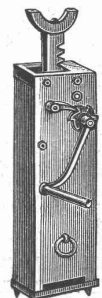
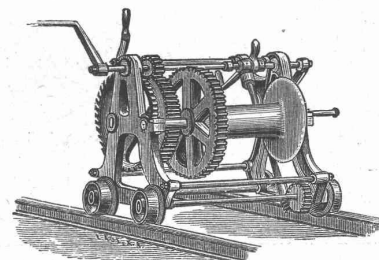
## Moderne Hebezeuge.

Flaschenzüge — Kranen — Laufkatzen — Winden ganz in Stahl und Holz mit Eisen — Kabelwinden — Automobilheber etc.  
Ausführliche Preislisten bitten zu verlangen.

**Hans Schwarz & Co., Zürich**

Industriequartier, Konradstr. 62.

Gut assortiertes Lager.





# Tiefbohrungen

für  
Terrainsondierungen, Fundationen  
Brunnenanlagen  
führen mit neuesten Einrichtungen auf beliebige Tiefen aus

**Guggenbühl & Müller**  
in  
**Zürich.**

## Die Aktiengesellschaft der **Maschinenfabrik** von **Louis Giroud** in **Olten**

Zur **Wasserversorgung** von  
**Fabriken, Villen, Hotels** und **ganzen**  
**Ortschaften:**

baut:

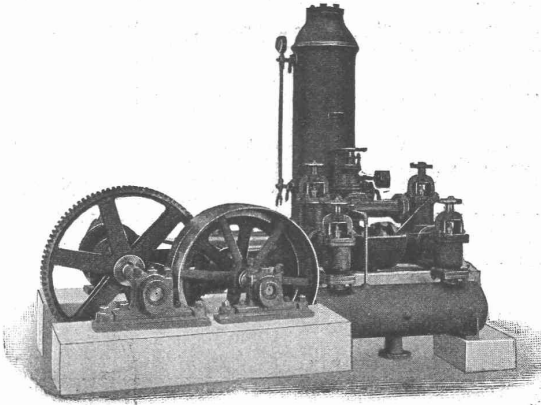
**Für Gasfabriken:**

### ☪ **Pumpen** ☪

aller Art, wie:

**Kolbenpumpen** für alle Druckhöhen, langsam gehende und Schnellläufer, für Transmissions-, Dampf-, Gas-, Petrol- u. Elektromotorenbetrieb,

ferner **Presspumpen, Zentrifugalpumpen, Rotationspumpen** System Enke, **Schraubepumpen** für Handbetrieb.



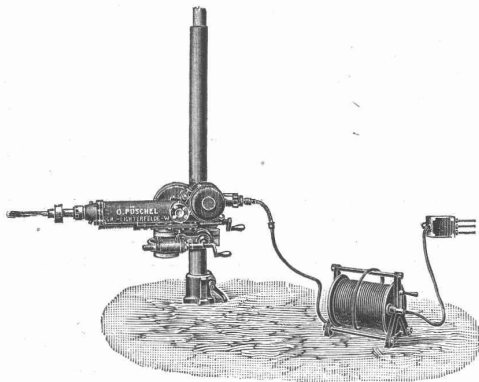
Komplette **Generator- und Ofenarmaturen**, Lademulden, **Kokskarren**, **Teer- und Ammoniakwasserpumpen**, **Syphonentleerungspumpen**, **Kohlen- und Koks-Brech-, Transport- und Sortir-Anlagen**, **Hängebahnen** z. Materialtransport, **patentiertere Materialspender, Förder-Rinnen, Kratzer- und Bandtransporteure, Gasdruckregler** etc.

ferner **Transmissionen, Aufzüge**, hydraulische, sowie für **Transmissions- u. elektrischen** Betrieb.

## Eisenbahn-Material:

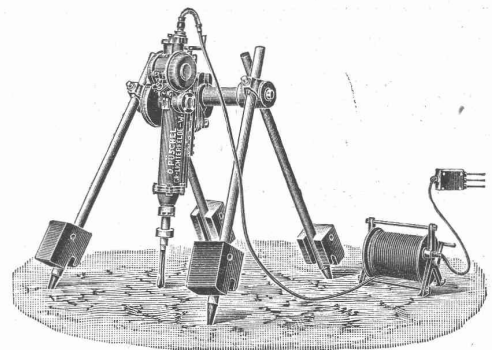
**Signale u. Wegschraken, zentrale Stellwerke für Weichen und Signale**, Ausführung der Konstruktionen der Eisenbahnsignal-Bauanstalt von **Max Jüdel & Cie.** in **Braunschweig** für die Schweiz in eigener **Stellwerks-Werkstätte.**

Hydraulische Achsenversenkapparate.



**O. Püschel**  
Ingenieur  
Grosslichterfelde-West, Steglitzerstr. 21 d  
baut nur den  
**elektrischen Gesteinbohrer**  
mit **direkt angebautelem Motor.**  
Leistung gleich einem 10-15 PS. Pressluftbohrer.  
Kraftverbrauch = 1 PS.  
Gewicht der Maschine: 90 kg  
Gewicht des Motors: 40 kg

**Schräm- und Schlitzeinrichtung**  
Dieselbe Bohrmaschine mit  
D. R. P. a. für Kohle, Sandstein, Marmor, Schiefer.  
Gewicht 35 kg  
**Bestes Stahlmaterial, kurze Lieferzeit, billigste Preise.**  
Bitte holen Sie Offerte ein, ehe Sie anderweitig bestellen.  
Besichtigung der Maschine in der Montagewerkstatt jederzeit.



**Schluss-Termin für Annahme von Inseraten** *jeweilen* **Mittwoch Abend.**

# Blind & Cie., Oberrieden-Zürich

Fensterfabrik und Mech. Schreinerei

empfehlen sich zur Uebernahme sämtlicher Glaser- und Schreinerarbeiten.

Grösste Leistungsfähigkeit — Ia Referenzen — Telephon Horgen



## Heinrich Brändli, Horgen Asphaltgeschäft

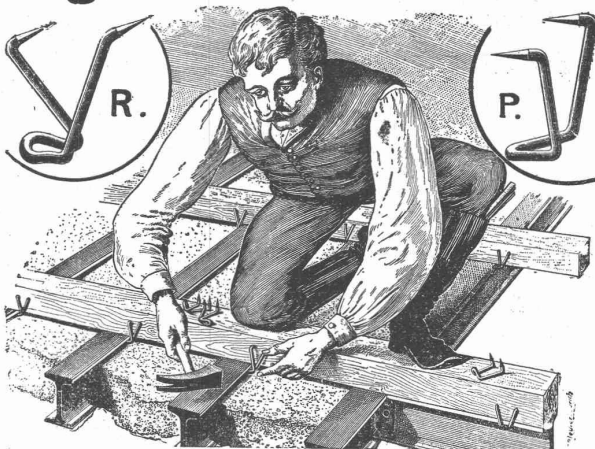
übernimmt:

**Asphalt-Arbeiten, Asphalt-Isolierungen,** zweckentsprechend für Hoch- und Tiefbauten in nur bewährter fachgerechter Ausführung und gewissenhafter Bedienung mit Garantie. ☑ Referenzen zu Diensten.

Telegr.: Heinrich Brändli, Horgen. Telephon.

Patentirte Rordorfsche

# Lagerholzklammern



liefern in sechs Grössen von Fr. 4 an per 100 Stück die Eisenhandlungen, sowie die

**Gebr. Rordorf, Zürich, auf der Mauer 8.**

## Theodor Maissen-Disch Mech. Bauschreinerei Baugeschäft

Rabius (Bündner Oberland)

empfehlte sich zur Uebernahme und prompten Ausführung von

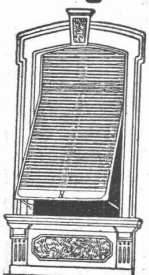
**Bauschreiner- und Glaserarbeiten jeder Art.**

Eigene Sägerei. Feinjähr. Alpenholz. Dampf- und Wasserbetrieb. Telephon.

CARL MÜLLER ZÜRICH **Patent-Bureau** PRIMA REFERENZEN

## Wilh. Baumann

Rolladenfabrik Horgen (Schweiz).



Holzrolladen aller Systeme.

Rolljalousien, automatisch.

Roll-Schutzwände verschiedener Modelle.

Verlangen Sie Prospekte.

## Emil Steiner

Mech. Werkstätte und Maschinenhandlung **Wiedikon-Zürich** empfiehlt sich zur Lieferung von neuen und gebrauchten

**Werkzeugmaschinen** aller Art, Drehbänke, Bohrmaschinen, Hobelmaschinen, Feldschmieden etc.

**Transmissionen** in allen Systemen u. Dimensionen. Stets grosses Lager in gebrauchten und neuen Wellen, Riemenscheiben, Häng- u. Stehlager zu billigen Preisen.

Fensterfabrik und Glaserei

## J. G. KIEFER

Werkstätte und Bureau: Seefeldstrasse 153

**Zürich V**

Ia. Referenzen.

Alleiniger Inhaber des Schweiz. Patentes Nr. 27008 für moderne

**Oberlichtscheren,** sowie

Schweizer. Patent Nr. 39695 für wasser- und winddichten Wetterschenkelverschluss.

Uni **Linoleum**  
Bedruckte **Linoleum**  
Granit-**Linoleum**  
Inlaid-**Linoleum**  
Kork-**Linoleum**

empfehlen in den fabrizierten Stärken zu billigsten Preisen per  $\square$  m, fertig verlegt von geschulten Fachleuten,

Grands magasins

**Jelmoli S. A. Zürich.**

(Persönliche oder schriftliche Offerte auf Wunsch sofort zur Verfügung.)

## A. Jucker, Nachfolger von Jucker-Wegmann

Papierhandlung zum Hecht Schiffhände No. 22, Zürich

Grosses Lager von Pauspapieren, Pausleinen und Zeichenpapier, Rollen u. Ziegeln in nur vorzüglichen Qualitäten.

Holzzementpapier, Dachpappen Bodenbelag- und Teppich-Unterlag-Papiere.

## Zu verkaufen

eine gut erhaltene

## Drehscheibe

(für Normalbahngleise)

Durchmesser 5 Meter, zu ausserordentlich günstigem Preis. Auskunft erteilen:

Adolf Grunauer & Cie. Basel.

## Bau techniker

gesucht,

tüchtiger Zeichner. Eintritt sofort. Offerten mit Zeugnisabschriften und Gehaltsansprüchen unter Chiffre Z. D. 6704 an die Annonc.-Exped.

Rudolf Mosse, Zürich.

## F. GAUGER ZÜRICH



ZUSAMENSCHIEBBARE GITTER

SYSTEM BOSTWICK

## OFENFABRIK-SURSEE IN SURSEE

Grösste Ofenfabrik der Schweiz



Waschherde Illustrierte Prospekte gratis

Zu kaufen gesucht:

Ein noch gut erhaltenes **Nivellier-Instrument** mit Stativ, eine

**Winkeltrommel,**

1 Dutzend Visierstäbe, einige Messlatten.

Offerten unter Z. J. 6709 an die Annonc.-Expedition

**Rudolf Mosse, Zürich.**

## Ingenieur,

Technikumabsolv., 28 Jahre alt, 4 J. Werkstatt, 8 Jahre Bureau- und Betriebspraxis im allgemein. Maschinen- und Apparatebau, mod. Transmiss., Wäschereimaschinenbau, Blech- und Eisenkonstruktionen, kaufmännisch gebildet, **sucht Stellung** für Bureau oder Betrieb.

Gefl. Offerten unter Z. X. 6723 befördert die Annonc.-Expedition

**Rudolf Mosse, Zürich.**

## Gesucht

für Auslandsreisen zum baldigen Eintritt jungen und strebsamen

## Ingenieur

in **Eisenbetonbauten** bewandert. Bewerber, die der 3 Landessprachen in Wort und Schrift mächtig sind, bevorzugt. Lebensstellung.

Offerten mit Angabe bisheriger Tätigkeit, Referenzen und Gehaltsansprüchen erbeten unter Chiffre Z. B. 6727 an die Annonc.-Expedition

**Rudolf Mosse, Zürich.**

## Durchaus tüchtige Aufseher

finden sofort Anstellung bei der Baudirektion einer Bergbahn, oder event. zur Ausführung von Regie-Arbeiten. Nur ganz energische Bewerber werden berücksichtigt. Gehalts-Ansprüche, Zeugnis-Kopien, Referenzen und Eintrittsmöglichkeit unter Chiffre Z.V.6471 an die Annoncen-Expedition

Rudolf Mosse, Zürich.

## Ingenieur

mit dem Bau und dem Betrieb von **Kondensations- und Trockeneinrichtungen** vollständig vertraut, **gesucht**.

Offerten mit Angabe der bisherigen Tätigkeit, Eintrittstermin, Gehaltsansprüche usw. sub Chiffre Z. K. 6210 an die Annoncen-Expedition

Rudolf Mosse, Zürich.

## Bauführer gesucht

für den Bau von Talsperren und Wasserwerksanlagen im Hochgebirge. Nur durchaus erfahrene energische Bewerber, welche im Stande sind, auf umfangreichen Bauplätzen selbständig zu disponieren, kommen in Betracht.

Offerten mit Referenzen, **Zeugnis-Abschriften**, **Gehalts-Ansprüchen** und **Eintritts-Angaben** unt. Z. F. 6306 an die Annoncen-Expedition

Rudolf Mosse, Zürich.

## Chemiker-Colorist.

Für eine Baumwolldruckerei Süddeutschlands wird ein junger Chemiker mit polytechnischer Bildung **gesucht**, der schon einige Jahre im Fach gearbeitet hat.

Offerten mit Zeugnissen, Angabe der bisherigen Stellen und Gehaltsansprüche unter Chiffre Z. S. 6568 an die Annoncen-Expedition

Rudolf Mosse, Zürich.

## Bekanntmachung.

Für die Vorarbeiten zum Bau der **Bagdadbahn** werden noch einige

## tücht. Ingenieure

**gesucht**, die Übung im Tracieren besitzen. Bewerbungen unter Beifügung von Lebenslauf, Zeugnisabschriften, sowie mit Angabe der Gehaltsansprüche und des frühesten Zeitpunktes des Antritts der Stellung sind einzureichen an

**Philipp Holzmann & Cie.**  
G. m. b. H.

Frankfurt a./M., 4. Juni 1908.

## On cherche pour une entreprise de chemin de fer de la Suisse romande un Ingénieur

capable et expérimenté pour revoir les plans et devis et pour conduire les travaux de construction. Adresser les offres avec certificats ou références et prétentions à l'Agence **Haasenstein & Vogler à Neuchâtel** sous chiffres H. 4347 N.

## Gesucht zum sofortigen Eintritt junger Ingenieur

für **Stollenabsteckungen**.  
**Baugesellschaft Albula**  
Sils, Doml.

## Zeichner

für Kochherd- und Ofenfabrik **gesucht**. Solche, die bereits im Heizungsfache tätig waren, werden bevorzugt. Anmeldungen mit Lohnansprüchen befördert unter Chiffre Z. E. 6580 die Annoncen-Expedition

Rudolf Mosse, Zürich.

## Die Stelle eines Elektro-Ingenieurs

für die Berechnung von Starkstrom-Dynamos für Turbinen, Wechselstrom- und Gleichstrom-Dynamos ist auf dem Bau-Bureau eines bedeutenden französischen Elektrizitätswerkes in Paris neu zu besetzen. Bewerber müssen französisch sprechen können. Gefl. Offerten unter Chiff. Z. M. 6662 an die Annoncen-Exped.

Rudolf Mosse, Zürich.

**Gesucht.**

Ein jüngerer  
**Bautechniker**  
oder  
**Architekt**

mit Bureau- und Baupraxis, der auch für Korrespondenz und Reisen befähigt ist, wird für Einführung und Vertrieb einer Spezialität für die Baubranche gesucht. Französische u. italienische Sprachkenntnisse erwünscht. Stellung dauernd, Eintritt baldmöglichst. Offerten mit Zeugnis-Abschriften und Gehalts-Ansprüchen unter Chiffre Z. F. 6631 an die Annoncen-Exped.

Rudolf Mosse, Zürich.

## Für Baugeschäfte.

Architekt, 35 Jahre alt, flotter Zeichner, sicherer Statiker und Bauleiter mit langjähriger eigener Praxis in der Schweiz, gewandt im Verkehr mit Privaten und Behörden, wünscht in ein solides Baugeschäft als Geschäftsleiter oder als Associe einzutreten. Event. Pacht oder spät. Kauf nicht ausgeschlossen. Offert. mit näheren Angaben befördert unter Chiffre Z. L. 6411 die Annoncen-Exp.

Rudolf Mosse, Zürich.

**Dipl. Maschinentechniker** Schweizer, gegenwärtig auf Studienreisen in Amerika, mit den dortigen modernsten Arbeitsmethoden u. Werkstätteeinrichtungen vollständig vertraut, **sucht sofort Stellung** in grösserer Maschinenfabrik. Off. unt. Chiffre Z. Z. 6050 an die Ann.-Exp.

Rudolf Mosse, Zürich.

**Stelle-Gesuch.**  
Ein tüchtiger, selbständiger **Elektro-Monteur** (gelernter Mechaniker, verheiratet) **sucht Stelle** in ein Elektrizitätswerk oder in eine Fabrik. Gute Zeugnisse stehen zu Diensten. Gefl. Offerten unter Chiffre Z. J. 6409 an

Rudolf Mosse, Zürich.

## Architekt

Diplom des eidg. Polytechnikums, **sucht Stelle** in Architekturbureau oder auf Bureau und Bau.

Offerten unter Chiffre Z. G. 6282 an die Annoncen-Expedition

Rudolf Mosse, Zürich.

**Bautechniker,**  
27 Jahre alt, gelernter Zimmerer, 6 Jahre Praxis, besuchte 4 Sem. ein Technik., flotter Zeichner, **sucht bis 1. Juli event. 15. Juli Anfangsstellung** auf Bureau oder Bauplatz. Off. bitte gefl. unt. Chiff. Z. H. 6458 zu senden an die Annoncen-Exp.

Rudolf Mosse, Zürich.

Tüchtiger, energischer  
**Ingenieur**  
28jährig, Absolvent des eidgen. Polytechnikums, mit 4jähriger Praxis im Eisenbahnbau (hauptsächlich Tunnelbau), **sucht seine gegenwärtige Stelle gegen eine dauernde zu vertauschen**. Ia. Zeugnisse und Referenzen zu Diensten. Gefl. Off. unt. Chiff. Z. M. 6387 an die Ann.-Exp.

Rudolf Mosse, Zürich.

**Bautechniker,**  
diplomiert, selbständig auf Bureau und Bauplatz, **wünscht seine Stelle zu ändern**. Offerten unt. Chiffre Za. G. 1068 an die Ann.-Exp.

Rudolf Mosse, Zürich.

## Elektrotechniker

Theoret. gebildeter Maschinen- und Elektrotechniker, Dreissiger, militärfrei, erfahren im Betrieb und Ausbau von Zentralen jegl. Stromart und Kraftquelle, vertraut mit dem Installationswesen, sowie mit allen Zweigen des Bahnbetriebes

**sucht**  
womöglich selbständige leitende  
**Stellung.**

Gefl. Offerten befördert unter Chiffre P. 3277 Z. **Haasenstein & Vogler, Zürich.**

Energischer  
**Bauingenieur,**  
selbständiger Disponent, erfahren im Baue von Wasserwerksanlagen und Talsperren, sowie im Eisenbahn- und Tunnelbau, **sucht anderweitig verantwortliche Position**. Offerten unter Chiffre Z. G. 6657 an die Annoncen-Expedition

Rudolf Mosse, Zürich.

**Stelle-Gesuch**  
Junger, strebsamer  
**Bautechniker**  
mit 3 Semestern Fachschule, **sucht Stellung** in besserem Architekturbureau. Gelegenheit zur gründlichen, praktischen Ausbildung grossem Lohn vorzuziehen. Gefl. Offerten unter Chiffre Z. H. 6508 an die Ann.-Exp.

Rudolf Mosse, Zürich.

## Junger Architekt

mit Technikum- u. Hochschulbildung nebst mehrjähriger Praxis **sucht Stellung** in besserem Architekturbureau. Gefl. Offerten an

**H. Uehlinger, Architekt**  
Neunkirch (Schaffh.)

**Kaufmann**  
der Baubranche, 26 Jahre, I. Buchhalter, bilanzfähig, zuverlässig und umsichtig, in allen Bureauarbeiten (auch Voranschlägen etc.), durchaus tüchtig, **sucht per 1. Juli cr. dauernde**

**Vertrauensstelle.**  
Gute Empfehlungen. Gefl. Offerten unter Chiffre Z. C. 6528 an die Annoncen-Expedition

Rudolf Mosse, Zürich.

Tüchtiger  
**Aufseher und Platzmeister,**  
I. Kraft mit Ia. Zeugnissen, 31 J. alt, gelernter Wagner u. Zimmerer, im Schmiedefach erfahren, **sucht passende Stellung**. Gefl. Offerten an **Jos. Höffele, Mühlburg, Baden, Glückstrasse 3.**

**Architekt**  
mit Technikum u. Hochschulbildung, 4 1/2 jäh. Praxis auf Bureau u. Bauplatz, **sucht auf 15. Juli, event. früher, selbständige Stellung**. Offerten unter Chiffre Z. D. 6679 an die Annoncen-Expedition

Rudolf Mosse, Zürich.

**Architekt,**  
durchaus praktisch und theoretisch erfahren, mit mehrjähriger eigener Praxis, selbständiger Arbeiter, flotter Zeichner, **sucht Engagement** per 1. Juli in bevorzugte Stellung als **Bauführer** oder auf Bureau, am liebsten in der Nähe von Zürich. Gefl. Offerten sub Chiffre Z. Y. 6699 an die Annoncen-Expedition

Rudolf Mosse, Zürich.

**Tiefbautechniker,**  
28 Jahre alt, mit Praxis im Eisenbahnbau, Brückenbau und armiertem Beton, **sucht Stellung als**  
**Bauführer.**

Prima Zeugnisse. Offerten unter Chiffre Z. X. 6698 an die Annoncen-Exp.

Rudolf Mosse, Zürich.

**Wirtschafts-Recht** in Ausser-sicht **zu verkaufen**. Offerten unter Z. U. 6670 an die Annoncen-Expedition

Rudolf Mosse, Zürich.

## 5 HP. Benzinmotor

mit Magnetzündung, gebraucht, aber wie neu, wird mit Fabrikgarantie **verkauft**. Anfragen sub Chiffre Z. F. 5656 befördert die Ann.-Exp.

Rudolf Mosse, Zürich.