

Objektyp: **Advertising**

Zeitschrift: **Schweizerische Bauzeitung**

Band (Jahr): **51/52 (1908)**

Heft 25

PDF erstellt am: **12.07.2024**

### **Nutzungsbedingungen**

Die ETH-Bibliothek ist Anbieterin der digitalisierten Zeitschriften. Sie besitzt keine Urheberrechte an den Inhalten der Zeitschriften. Die Rechte liegen in der Regel bei den Herausgebern. Die auf der Plattform e-periodica veröffentlichten Dokumente stehen für nicht-kommerzielle Zwecke in Lehre und Forschung sowie für die private Nutzung frei zur Verfügung. Einzelne Dateien oder Ausdrucke aus diesem Angebot können zusammen mit diesen Nutzungsbedingungen und den korrekten Herkunftsbezeichnungen weitergegeben werden. Das Veröffentlichen von Bildern in Print- und Online-Publikationen ist nur mit vorheriger Genehmigung der Rechteinhaber erlaubt. Die systematische Speicherung von Teilen des elektronischen Angebots auf anderen Servern bedarf ebenfalls des schriftlichen Einverständnisses der Rechteinhaber.

### **Haftungsausschluss**

Alle Angaben erfolgen ohne Gewähr für Vollständigkeit oder Richtigkeit. Es wird keine Haftung übernommen für Schäden durch die Verwendung von Informationen aus diesem Online-Angebot oder durch das Fehlen von Informationen. Dies gilt auch für Inhalte Dritter, die über dieses Angebot zugänglich sind.



## Mise au concours d'un four crématoire.

La Société de crémation de la ville de La Chaux-de-Fonds met au concours le projet de construction d'un four crématoire.

Les intéressés peuvent demander les plans du bâtiment et le cahier des charges, à la Direction soussignée, qui recevra leurs soumissions jusqu'au 15 juillet 1908.

La Chaux-de-Fonds, le 5 juin 1908.

Direction des Travaux publics.

## Konkurrenzausschreibung

über die

Eisenbetonarbeiten, Spengler- u. Dachdeckerarbeiten zum Neubau der evang. Kirche mit Pfarrhaus in Zürich-Oberstrass.

Pläne und Bedingungen liegen im Bureau der Unterzeichneten zur Einsicht auf. Eingabeformulare können ebendasselbst bezogen werden. Eingabetermin: 1. Juli 1908.

Die Eingaben sind verschlossen mit Aufschrift «Preiseingabe zum Kirchenbau Zürich-Oberstrass», an den Präsidenten der Baukommission, Herrn Staatsbuchhalter H. Bucher, Sonneggstrasse 63, Zürich IV, einzureichen.

Verspätete Eingaben bleiben unberücksichtigt.

Zürich, den 17. Juni 1908.

Pfleghard & Häfeli, Architekten.

## Taubstummenanstalt Turbenthal.

### Konkurrenz-Eröffnung.

Die Maurer-, Steinhauer-, Dachdecker-, Spengler-, Glaser-, Maler-, Schmiede- und Schlosserarbeiten für den An- und Umbau des Waschhauses, die Eisenlieferung, Erdbewegung, Kanalisation, Neuinstallation des Wassers und Erstellung einer Tröckeanlage werden zur Konkurrenz ausgeschrieben.

Pläne, Bedingungen und Eingabeformulare können in der Anstalt, mittags von 1 Uhr an, eingesehen und bezogen werden.

Offerten sind bis 27. Juni unter der Aufschrift «Umbau des Waschhauses» an Herrn Pfarrer E. Staub in Turbenthal zu richten. Die Baukommission.

## Neubau Kant. Bank- u. Verwaltungs-Gebäude Sarnen.

Die Maurerarbeiten werden in freier Konkurrenz vergeben. Offerten sind bis 24. ds. Mts. an das Baubureau des Unterzeichneten in Sarnen einzureichen, woselbst auch die Pläne und Bedingungen eingesehen und Offertformulare bezogen werden können.

Baden, im Juni 1908.

E. Schneider, Architekt.

## Wasserversorgung auf dem Brünig (Berner Oberland).

Die Gelände-Aufnahmen und Absteckungen, die Ausarbeitung von Plan, Profilen, Einzelzeichnungen und Vorschlag für eine Wasserversorgung auf dem Brünig werden hiermit zur Bewerbung ausgeschrieben.

Eingaben sind verschlossen unter Aufschrift «Wasserversorgung Brünig» spätestens bis 10. Juli 1908 an den Unterzeichneten zu senden, bei dem auch Vertragsentwurf und Bedingungen bezogen werden können.

Meiringen, den 12. Juni 1908.

Für die Gesellschaft  
Wasserversorgung Brünig:  
Stendler, Regierungstatthalter.

## J. Wismer - Wyss, Kunstglaserei, Zürich III

Birmensdorferstrasse 81

empfehl ich zur Ausführung von

Kunstverglasungen für Veranden, Treppenhäuser, Badzimmer etc., sowie zur Lieferung von Diamantgläsern jeder Art, speziell für Glasabschlüsse usw.

## Schweizerische Bundesbahnen. Kreis II. Ausschreibung v. Bauarbeiten.

Die Lieferung und Montierung des eisernen Ueberbaues für die Ueberführung bei Km. 65,773, 66,842 und 67,731 und die Unterführung bei Km. 67,150 der Linie Olten-Luzern im Gesamtgewichte von zirka 57,0 Tonnen wird hiemit zur Konkurrenz ausgeschrieben.

Pläne, Kostenvorschläge und nähere Bedingungen sind im Bureau des Obergeringens, Leimenstrasse 2, II. Etage, zur Einsicht aufgelegt, wo auch die Eingabeformulare bezogen werden können.

Uebernahmsofferten mit der Aufschrift „Eiserner Ueberbau für vier Ueber- und Unterführungen auf der Linie Olten-Luzern“ sind bis Donnerstag, 2. Juli 1908, der unterzeichneten Kreisdirektion einzureichen.

Die Offerten bleiben bis 31. Juli 1908 verbindlich.

Basel, den 12. Juni 1908.

Kreisdirektion II  
der Schweizerischen Bundesbahnen.

## Offene Obergeringenieurstelle.

Infolge Ablebens des bisherigen Inhabers ist die Stelle eines Obergeringens bei der st. gallischen Rheinkorrektion wieder zu besetzen.

Erfordernisse sind: tüchtige allgemeine und Fachbildung, ausreichende praktische Erfahrung im Wasserbau; selbständige Leiter grösserer Bauunternehmen werden bevorzugt.

Besoldung: Fr. 7000.— incl. Reiseentschädigung. Im Einverständnis mit dem schweizer. Bundesrat soll der Obergeringens der st. gallischen Rheinkorrektion auch als schweizerischer Bauleiter bei der intern. Rheinregulierung funktionieren, welche Stelle mit Fr. 8000.— Gehalt und Reiseentschädigung dotiert ist.

Anmeldungen, begleitet von einem curriculum vitae und Ausweisen über Studien und bisherige Praxis nimmt bis 15. Juli der Vorstand des Baudepartements des Kantons St. Gallen, Herrn Regierungsrat Riegg, entgegen.

St. Gallen, 15. Juni 1908.

Im Auftrag des Regierungsrates:  
Die Staatskanzlei.

## Offene Stelle.

Beim unterzeichneten Departement ist die Stelle eines

### Kontrollingenieurs erster Klasse

für Brücken und Bauten in armiertem Beton zu besetzen. Erfordernisse: Tüchtige allgemeine und Fachbildung, ausreichende Praxis, Kenntnis der deutschen und französischen Sprache. Belodung: 5000 bis 6500 Fr. nebst den gesetzlichen Reiseentschädigungen.

Anmeldungen, begleitet von einem curriculum vitae und Ausweisen über Studien und bisherige Praxis nimmt bis 20. Juni 1908 entgegen das

Eidg. Post- und Eisenbahndepartement,  
Eisenbahnabteilung.

Bern, den 2. Juni 1908.

## Stellen-ausschreibung.

Bei der Generaldirektion der schweizerischen Bundesbahnen in Bern ist die Stelle eines Elektrotechnikers I. Kl. beim Obertelegapheninspektor zu besetzen.

Erfordernisse: Elektroingenieur mit abgeschlossener technischer Hochschulbildung und längerer praktischer Tätigkeit im Starkstromwesen.

Besoldung: Fr. 4800.— bis 7000.

Anmeldungsstermin: 11. Juli 1908.

Dienstantritt sobald als möglich.

Anmeldung schriftlich an die

Generaldirektion  
der schweiz. Bundesbahnen  
in Bern.

# Isolierungen aller Art.

Fachkundige  
Ratschläge,  
Pläne und  
Kosten-  
Voranschläge  
gratis.



Lieferung bewährtester Isolirmaterialien  
und  
Ausführung kompletter Isolierungen  
durch eigene Facharbeiter.

**A. Isolierungen zum Schutze gegen Wärme-Verluste**  
für  
Dampfkessel, Dampfleitungen und Zentralheizungs-Anlagen.

**B. Isolierungen zum Schutze gegen Kälte-Verluste**  
für  
Kälteflüssigkeits-Leitungen bei Eismaschinen-Anlagen, sowie  
für Generatoren, Kühlräume, Lager- und Eiskeller.

## WANNER & Cie. HORGEN

Erstes Fachgeschäft für maschinen- u. bautechn. Isolierungen.  
Generalvertreter der Korksteinfabrik  
GRÜNZWEIG & HARTMANN, G. m. b. H., LUDWIGSHAFEN a. Rh.

# Bau-Eisen

## Rundeisen für Eisenbeton.

Auch in grösseren Partien sofort lieferbar zu billigsten Tagespreisen. Ab Lager  
Herzogenbuchsee auch zugeschnitten und fassoniert.

Träger in Normalprofil und Spezialträger. ■ Rollbahnmaterial.

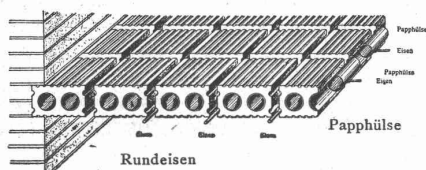
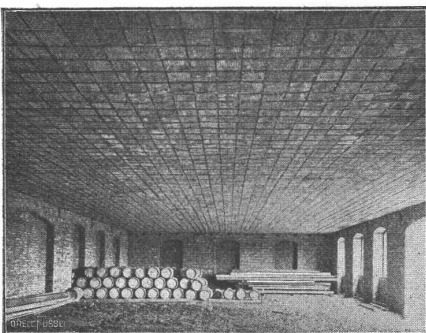
Ed. Wüthrich & Co., Herzogenbuchsee.

# Trägerlose Hohlsteindecke (System Bremer-Westphal)

⊕ 25593

Billigste und leichteste Massivdecke.

⊕ 25593



Grosse Tragfähigkeit bei geringer  
Konstruktionshöhe.

Einfache und rasche Ausführung.

Durchgehende Hohlräume, deshalb  
schalldämpfend und wärmeisolierend.

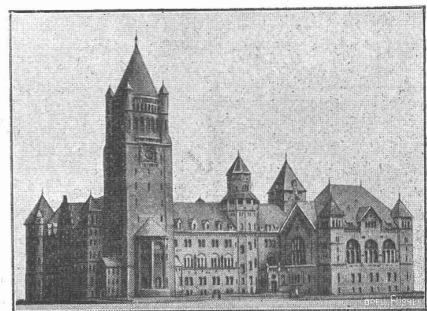
Elastisch, kein Seitenschub.

Feuersicher  
Schwamm- und Ungezieferfrei.

Sehr hygienisch.

Besonders vorteilhaft für:  
**Schulen, Krankenhäuser, Wohn-  
und Geschäftshäuser, Fabriken  
etc. etc.**

Abgabe von Unterlizenzen.



Kgl. Residenzschloss in Posen.  
Enthaltend 14 000 m<sup>2</sup> Hohlsteindecken.

Lizenzinhaber für die Ostschweiz:  
= **G. Hess & Cie, Zürich.** =  
— Für die Nordwestschweiz: —  
**Gysin & Maisenhölder, Basel.**

In den letzten fünf Jahren bereits über **600 000 m<sup>2</sup>** in Deutschland, Frankreich,  
Belgien, Schweden, Russland, Oesterreich, England, Amerika etc ausgeführt.



# Mackëin-Farbe



(Marke und Name patentamtlich geschützt.)  
**Ein** Anstrich genügt für jeden Untergrund.  
 Mit 1 kgdeckt man 10-15 Quadratmeter.  
 Mackëin kann mit Wasser sofort strichfertig gemacht werden.  
 Mackëin verträgt bis zu 30% Mischfarben oder 60% Kreidezusatz.  
 Niederlagen an allen grösseren Plätzen Deutschlands weist nach:  
 Farbenfabrik MACK & Cie., STRASSBURG-RHEINHAFEN.

# Der idealste Innen-Anstrich!

Ersparnis an Material, Zeit und Geld.  
 Garantie für rasche, tadellose und haltbare Arbeit.  
**Misserfolg ausgeschlossen!**  
 Vollkommenster und billigster Ersatz für Leimfarbe.  
 Alleinverkauf für die Schweiz:  
 Churer Lack- und Farben-Fabrik in Basel.  
 Preis Fr. 30 per 100 Kg. B. f. N. ab Basel.  
 NB. Prospekte mit Gebrauchsanweisung u. Zeugnissen zu Diensten.

## Wir suchen

zu sofortigem Eintritt einen jüngeren, zuverlässigen

# Ingenieur

für unsere Tunnelbauten an der Rhone im Wallis.  
 Offerten mit Photographie, Angabe von Referenzen und Gehaltsansprüchen an  
 Aluminium-Industrie-Aktien-Gesellschaft Neuhausen.

Wir suchen für die deutsche Schweiz einen tüchtigen

# Acquisitions-Ingenieur,

beider Sprachen mächtig, mit reichen Erfahrungen und Montage-Praxis.  
 Ausführliche Offerten mit Gehaltsansprüchen nebst Angabe des frühesten Eintrittstermins gef. an

**Elektrizitäts-Gesellschaft Alioth,**  
 Münchenstein-Basel.

## Zwei 100 HP. Compound-Halb-Lokomobile

von Lanz gebaut, ohne Kondensation, mit ausziehbaren Röhrenkesseln von 75 qm Heizfläche und 2 Schwungrädern à 2500 mm Diameter und 350 mm Breite. 100 Touren, ohne oder mit dazu passenden Generatoren, Zweiphasen-Wechselstrom, verkettet, 2000 Volt, 40 Perioden, 240 Touren, alles in tadellosem Zustande, weil überzählig, billig zu verkaufen.

**A.-G. Brown, Boveri & Co.,**  
 Baden (Schweiz).

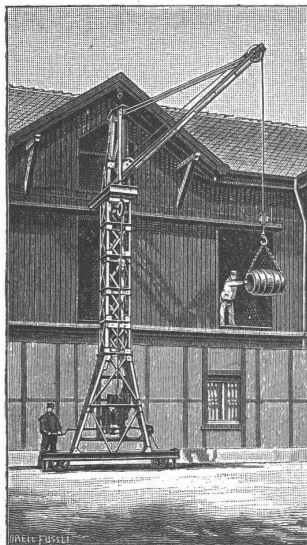
## Gesucht

von grosser schweiz. Maschinen-Fabrik tüchtigen, zuverlässigen

# Bautechniker für Ziegeleianlagen

mit italienischen oder französischen Sprachkenntnissen. Bewerber mit Absolvierung des Technikums bevorzugt.

Anmeldungen mit Bekanntgabe der bisherigen Tätigkeit, der Gehaltsansprüche und der eventuellen Eintrittszeit, unter Beilage von Zeugnisabschriften und Photographie unter Chiffre Z. A. 6526 an die Ann.-Exp. Rudolf Mosse, Zürich.



## J. Ruegger, Basel

liefert als Spezialität

# Personen- Waren- & Speise- Aufzüge

für elektrischen und hydraulischen Betrieb

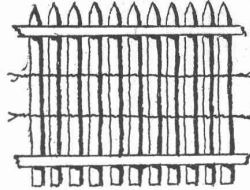
# Kranen aller Art (Laufkranen, Drehkranen etc.) ::::

für elektrischen und Handbetrieb.

# Holzgitterei-Fabrik.

Spalier-Arbeiten und Spalier-Bauwerke  
 Roll-Schattendecken und Roll-Strohdecken

z. Bedachung v. Gewächshäusern.



Spezial-Geschäft für

# Palisaden

(Holzzäune aus Hartholz)

# Gustav Minder & Co., Genf.

Preisliste gratis.

# Wirklich wasserdichten Verputz

erhält man nur durch Zusatz von

# Bitumen-Emulsion

zum Zementmörtel.

- Bitumenmörtel** wird wie gewöhnlicher Zementmörtel verarbeitet.
- Bitumenmörtel** bindet an allen Mauer- und Betonflächen gut ab.
- Bitumenmörtel** ist absolut wasserundurchlässig.
- Bitumenmörtel** ist volumenbeständig und wird nie rissig.
- Bitumenmörtel** ist säurebeständig.
- Bitumenmörtel** kann bei kältester Witterung verarbeitet werden.
- Bitumenmörtel** verhindert alkalische Ausschwitzungen und Mauer-schwamm.
- Bitumenmörtel** eignet sich zum Fassadenputz.
- Bitumenmörtel** nimmt, wenn lufttrocken, Anstrich an.

Feinste Referenzen.

# Schweiz. Bitumenwerk Dietikon-Zürich

Prospekte gratis und franko. — Telephon 3253.  
 Vor minderwertigen Nachahmungen wird gewarnt!



## Heinrich Brändli, Horgen

Asphalt-, Dachpappen- u. Holzzement-Fabrik  
 liefert:

Asphaltplatten, combinirt mit Jute- und Fils-Einlagen, bekieset, besandet oder glatt, für wasserdichte Eindeckungen bei: Eisenbahnen, Strassen, Hoch- und Tiefbau-Arbeiten, mit Garantieübernahme. — Referenzen zu Diensten.

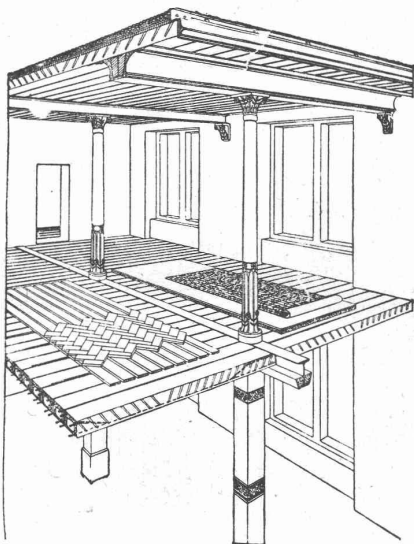
Telegramme: Heinrich Brändli, Horgen. \* Telephon.

# Nahtlose Stahlrohre

in hervorragender Qualität für alle Zwecke der Industrie.

Berliner Werkzeugmaschinen-Fabrik vormals **L. Sentker, Berlin N.65.**

Vertreter: **Mäcker & Schaufelberger, Zürich,** Beatenplatz-Waisenhausgasse 10.



## Siegwart-Decke (Patente)

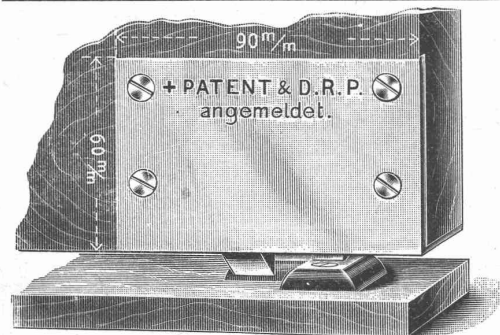
bestehend aus einzelnen, zum voraus fabrikmässig hergestellten Zement-Hohlbalcken (Siegwartbalcken), mit armierten Seiten-Wandungen für beliebige Spannweiten bis 6,50 m.

**Feuersicher! Einfachster, raschester Einbau. Schalldicht! Grosse, garantierte Tragfähigkeit.**

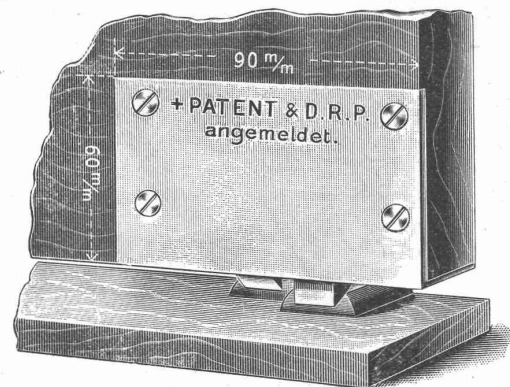
Die fertig erstellten Balcken werden im Bau frei ohne jede Verschalung auf die Tragmauer oder T-Unterzüge aneinander gelegt und die Fugen nachträglich vergossen.

Projektierung und Lieferung durch **Internationale Siegwartbalcken-Gesellschaft Luzern**

und **G. & A. Bangerter, Zementwarenfabrik, Lyss (Bern)**  
Konzessionäre für die Kantone Bern, Solothurn, Basel, Neuenburg, Freiburg, Waadt, Genf und Wallis.



In geschlossener Stellung (Türe also offen und festgestellt).



In ausgelöster Stellung (Türe schliesst sich nun).

Das längst Gesuchte ist endlich gefunden.

## Wismer's Patent - Stellchloß

zum automatischen Feststellen aller Pendeltüren und solcher, die mit pneumatischen oder hydraulischen Türschliessern versehen sind, und welche zeitweilig offen gehalten werden sollen.

Das einzig richtige für diesen Zweck.

Die Aufgabe, einen praktischen, unverwüsthchen und dabei leicht anzuschlagenden Steller zu erhalten, ist in der grossartig einfachsten Weise gelöst worden.

Die Stellschlösser sind in jeder Eisenwarenhandlung zu haben.

Prospekte verlange man direkt von der Fabrik

**Tague, Bucher & Co.**  
Gottfried Stierlin's Nachfolger  
**== Schaffhausen. ==**

Für Festhütten auch mietweise

1000 K Licht

### Lutz-Licht

Neues Intensiv-Petrol-Glühllicht 1000 Kerzen

für Strassen, Plätze, Höfe, Gärten, Säle, Eisenbahnen, Fabriken, Bauarbeiten, Montage, Innen- und Aussen-Beleuchtung. **Sonnenhell, geruchlos.**  
1000 Kerzen 5 Cts per Stunde.

Transportables, billigstes Licht.

Lutz-Licht u. Apparatebau-Gesellschaft Zürich II.

Präzisions-Reisszeuge.

**Clemens Riefler,**  
Nesselwang u. München (Bayern).  
Gegründet 1841.  
„Paris 1900 Grand Prix“  
Illustrierte Preislisten gratis  
Die Zirkel der echten Rieflerreisszeuge sind am Kopf mit dem Namen RIEFLER gestempelt.

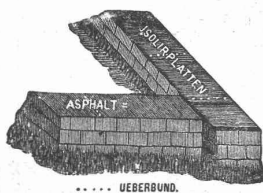
Gold. Medaille Zürich 1894

Gysel & Odinga vorm. Brändli & Cie.

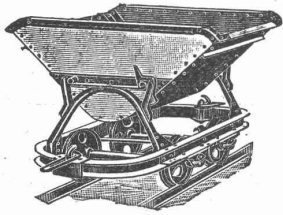
Telegramme: Asphalt Horgen

# Asphalt-Fabrik Käpfnach in Horgen

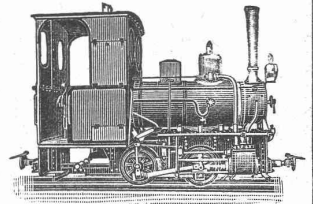
Telephon Holzzement-, Dachpappen- und Isoliermittel-Fabrik Telephon  
empfehlen sich für Spezialitäten: **Asphaltarbeiten** aller Art, **wasserdichte Isolierungen**, **Trockenlegung feuchter Lokale**, **Asphaltterrassen** mit u. ohne Plättelbelag, **Holzplästerungen**, **Holzzementbedachungen**, **Parquets in Asphalt**. **Weitgehende Garantie.**  
Konkurrenzpreise.



Schweizer Akt.-Ges. **Orenstein & Koppel, Zürich** | Bahnhofstr. 51 (Mercatorium)



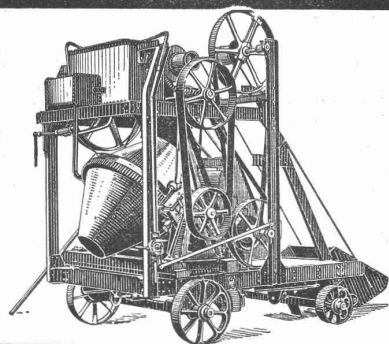
Lieferung von  
 Schienen, Gleisen, Weichen, Drehscheiben,  
 Wagen, Lokomotiven, Ersatzteilen aller Art.  
**Trocken- und Nassbaggern.**  
 Vermietung von Rollbahnen.



erstellen unter Garantie  
**Rohrbrunnen Guggenbühl & Müller**  
 in  
**Zürich.**  
 für Wasserversorgungen

**Referenzen:**

Aarburg; Aarwangen; Maggi,  
 Kemptal; Suter-Strehler, Zürich;  
 Luzern; Uzwil; Uznach; Wangen  
 a. d. Aare; Wolfwil; Centralmol-  
 kerei Zürich; Kloster Wurmsbach  
 bei Rapperswil usw.



**Sensationelle Erfindung (Patent)!**

Der neue amerikanische  
**Beton-Mischapparat „Smith-Milwaukee“**

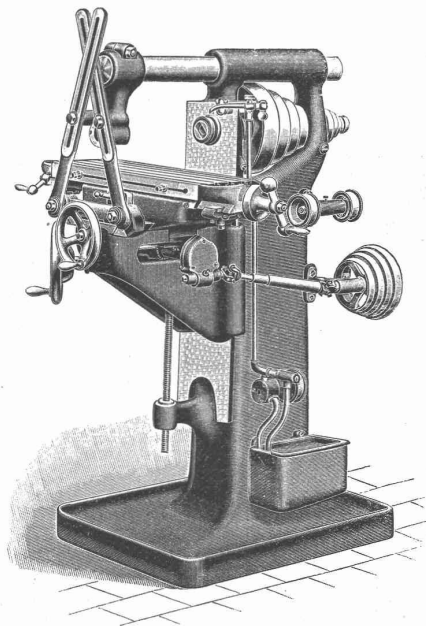
übertrifft an Leistung u. Einfachheit der Konstruktion alles bisher in dieser Richtung Gebotene.

Allein-Fabrikanten für Deutschland und angrenzenden Ländern:

**DRAISWERKE G. m. b. H., Mannheim-Waldhof.**

Interessenten belieben sich an unsern Generalvertreter für die Schweiz:

**Fritz Marti, Aktiengesellschaft in Bern, zu wenden.**



EINFACHE FRÄSMASCHINE  
 Nr. 1 MIT VORSCHUBWECHSEL  
 :: DURCH STUFENSCHLEIBEN ::

EINFACHE PLAN-, UNIVERSAL-  
 & VERTIKAL-FRÄSMASCHINEN  
 SOWIE AUTOMATISCHE RÄDER-  
 :: :: FRÄSMASCHINEN :: ::

**WANDERER-FRÄSMASCHINEN DER WANDERER-WERKE A.-G.**

LAGER!

VERTRETUNG FÜR DIE SCHWEIZ:

LAGER!

**W. WOLF, Ingenieur, vorm. WOLF & WEISS, ZÜRICH I, BRANDSCHENKESTRASSE No. 7**



# CENTRALHEIZUNGEN

jeden Systems

## Etagenheizungen

Warmwasser-, Tröckne-, Badeeinrichtungen  
sowie **Sanitäre Anlagen**

erstellt die Firma

**Hch. Berchtold's Erben**  
**Thalwil** bei Zürich

Gegründet 1859

**Vorzügliche Atteste und Referenzen.**

## Schweiz. Eternitwerke A.G. in Niederurnen.

Filialbureau in **Zürich II**, Rieterstrasse 48.

Direktion: A. Steinbrunner, Niederurnen.

### Auszeichnungen:

Weltausstellung Lüttich 1905: Goldene Medaille und Ehren-Diplom.  
Ausstellung Frauenfeld 1903: Silberne Medaille.  
Ausstellung Bülach 1907: Diplom I. Klasse.

Wir empfehlen:

## Asbestcement-Schiefer

(Eingetragene Schweiz. Schutzmarke: **Durabilit**)

für sturm- und feuersichere Bedachungen, für Fassadenverkleidungen,  
für innere, feuersichere Wand- und Deckenverkleidungen, für Isolations-  
material in der Elektrotechnik, für feuersicheres Bureauomobiliar.

Fast unbegrenzte Verwendbarkeit als feuerfestes Holz.

Prospekte u. Muster bei Angabe des Verwendungszweckes gratis u. franko.

**Schweiz. Eternitwerke A.-G.**

## Baugeschäft Th. Bertschinger

Zürich (Untere Zäune Nr. 17) und Lenzburg

### Ingenieurbureau

unter Leitung von Dr. ing. H. Bertschinger.

Statische Berechnungen von

## Eisen- und Eisenbeton-Konstruktionen.

Gutachten — Bauleitungen — Vermessungsarbeiten.

# Accumulatoren

für alle Zweige der Industrie:

für Zentralen, Fabriken, Private, Laboratorien,  
Automobile, Schiffe, Waggonbeleuchtung usw.

liefert

## Accumulatoren-Fabrik Oerlikon

in OERLIKON bei Zürich.

Bureau für die Westschweiz: LAUSANNE, Chemin Vinet 29.

## Gustav Kuntze, Göppingen 3 (Württemb.)

Schmiedeeiserne, genietete und hartgelötete oder geschweißte



mit Flanschen oder Muffen.

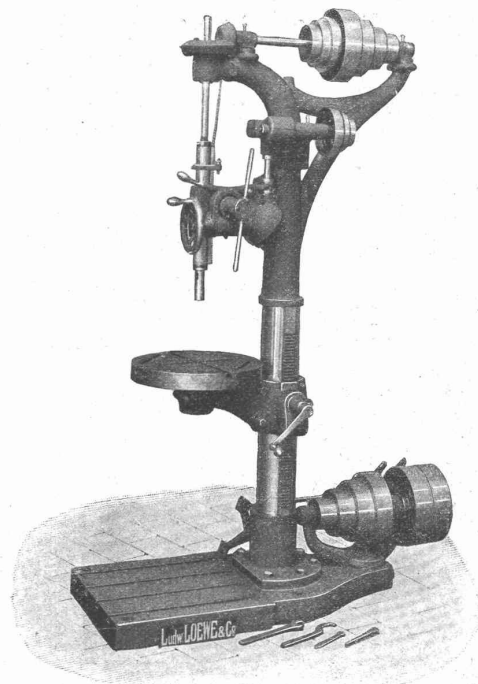
Spezialität: Turbinen-Rohre in jeder Dimension.  
Rohre für Tunnel-Bauten.  
Rohre für Wasser-Versorgungs-Anlagen.

## Werkzeuge, Werkzeugmaschinen,

Normale Maschinen-Elemente

Rud. Falkner, Jng. Basel

Fabrikat Ludw. Loewe & Co  
u. andere Firmen  
liefert  
nur  
in  
**Präzisions-Ausführung**



Säulenbohrmaschine.



**macht**

**Tonwaren  
Zement-Putz  
Zement-Beton**

**vollständig wasserdicht.**

Verlangt Gebrauchsanweisung.

**AQUABAR G. m. b. H., Berlin N. 20, Prinzen-Allee 27.**



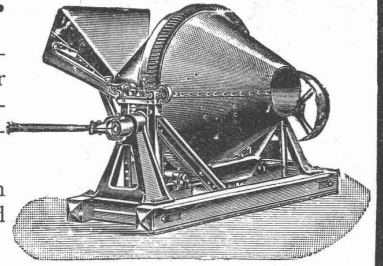
# FRITZ MARTI AKT.-GES., BERN.

**Verkauf**  
und  
**Vermietung**  
von

**Bau-Maschinen** Betonmischer, System „Smith“ —  
Komplette Steinbrech-Anlagen für  
Kies- und Sandbereitung — Bagger-Maschinen — Bau-  
Winden für Dampf- und elektrischen Betrieb — Loko-  
mobilen, vorrätig von 6—50 HP.

**Rollbahn-Material** — Geleise — Wagen — Weichen  
— Drehscheiben — Räder und  
Radsätze in allen wünschbaren Typen.

**Bau-Lokomotiven** vorrätig in 600, 750 und 1000 mm Spur.



# A.-G. Alb. Buss & Co., Basel

**Gesellschaft für Eisenkonstruktionen, Wasser- und Eisenbahnbau.**

Abteilung: Brückenbau, Kesselschmiede, Mechan. Schlosserei.

~~~~~ Werkstätten in Basel, Pratteln und Mailand. ~~~~~

**Brücken — Stege — Krananlagen — Hochbaukonstruktionen — Leitungsmaste,**  
**Stauwehr-, Schleusen- und Rechenanlagen.**

**Unterbau für schwimmende Badanstanlen — Reservoirs — Verdampfungsanlagen**  
Vorwärmer und Reiniger eigenen Systems mit grösstem Nutzeffekt.

**Oberlichte, eiserne Fenster und Tore, Rollwagengarnituren, Pressartikel etc.**

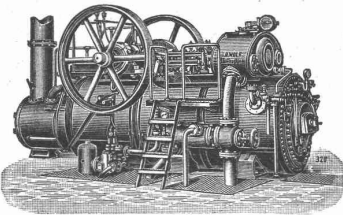


**Reparaturen.**

~~~~~ Kostenberechnungen und Projekte ~~~~~

**Reparaturen.**

Mailand 1906: Grand Prix.



**R. WOLF Magdeburg-Buckau.**

Vertreter: **W. Thiele, Zürich.**

Fahrbare u. feststehende Sattldampf- u. Patent-

**Heissdampf-Lokomobilen**

bis zu 500 Pferdestärken.

**Wirtschaftlichste Wärme-Kraftmaschinen der Gegenwart.**

Einfache Bedienung. Unbedingte Zuverlässigkeit. Hoher Kraftüberschuss. Gleichmässiger, geräuschloser Gang.  
Verwendung jeden Brennmaterials. Verwertung des Dampfes für Heiz- und Betriebszwecke.

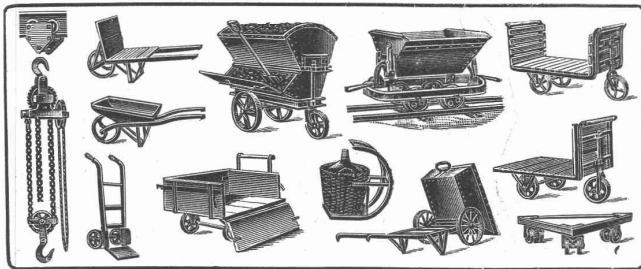
**Zentrifugalpumpen** für grosse und kleine Förderhöhen.

Gesamterzeugung: 520 000 Pferdestärken

Marken — Muster  
**Erfindungs-Patente**  
durch **J. Aumund, Ingenieur,**  
**ZÜRICH, Sonneggst. 74**  
— Telephon Nr. 2967. —

**Wir** erwirken  
verwerten  
finanzieren  
**Erfindungs-Patente**  
Patentbank-Zürich  
Metropol

## Transportgeräte, Hebezeuge



jeder Art und für jeden Industriezweig **liefert billigst**

**H. Corrodi-Hanhart, Zürich.**

Man verlange  
Prospekte.

## Thonwerk Biebrich A.-G.

Chamottefabrik

Biebrich am Rhein.

**Hochfeuerfeste u. säurebeständige Produkte.**

Normal- und Façonsteine aller Art, Chamottemörtel,  
Retorten, Muffeln etc. Bau kompletter Ofenanlagen.

Beste Referenzen und Zeugnisse aus der Schweiz.