

Objektyp: **Advertising**

Zeitschrift: **Schweizerische Bauzeitung**

Band (Jahr): **51/52 (1908)**

Heft 3

PDF erstellt am: **27.09.2024**

Nutzungsbedingungen

Die ETH-Bibliothek ist Anbieterin der digitalisierten Zeitschriften. Sie besitzt keine Urheberrechte an den Inhalten der Zeitschriften. Die Rechte liegen in der Regel bei den Herausgebern. Die auf der Plattform e-periodica veröffentlichten Dokumente stehen für nicht-kommerzielle Zwecke in Lehre und Forschung sowie für die private Nutzung frei zur Verfügung. Einzelne Dateien oder Ausdrucke aus diesem Angebot können zusammen mit diesen Nutzungsbedingungen und den korrekten Herkunftsbezeichnungen weitergegeben werden. Das Veröffentlichen von Bildern in Print- und Online-Publikationen ist nur mit vorheriger Genehmigung der Rechteinhaber erlaubt. Die systematische Speicherung von Teilen des elektronischen Angebots auf anderen Servern bedarf ebenfalls des schriftlichen Einverständnisses der Rechteinhaber.

Haftungsausschluss

Alle Angaben erfolgen ohne Gewähr für Vollständigkeit oder Richtigkeit. Es wird keine Haftung übernommen für Schäden durch die Verwendung von Informationen aus diesem Online-Angebot oder durch das Fehlen von Informationen. Dies gilt auch für Inhalte Dritter, die über dieses Angebot zugänglich sind.

Schweizerische Bauzeitung

Wochenschrift

für Bau-, Verkehrs- und Maschinentechnik

Gegründet von A. WALDNER, Ingenieur.

Herausgeber: A. JEGHER, Ingenieur.

Dianastrasse Nr. 5, ZÜRICH II.

Verlag des Herausgebers. — Kommissionsverlag: Rascher & Cie., Meyer & Zellers Nachfolger in Zürich.

Organ

des Schweizer. Ingenieur- und Architekten-Vereins und der Gesellschaft ehemaliger Studierender des eidg. Polytechnikums in Zürich.

Abonnementspreis:
Ausland. 25 Fr. für ein Jahr
Inland. 20 „ „ „

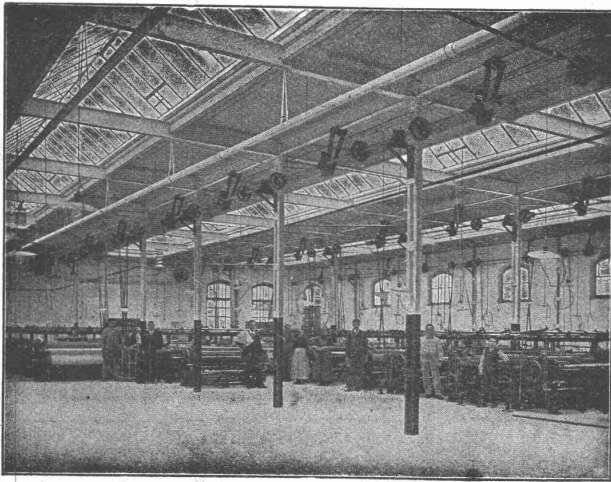
Für Vereinsmitglieder:
Ausland. 18 Fr. für ein Jahr
Inland. 16 „ „ „
sofern beim Herausgeber
abonniert wird.

Abonnements
nehmen entgegen: Heraus-
geber, Kommissionsverleger
und alle Buchhandlungen
und Postämter.

Insertionspreis:
Für die 4-gespaltene Petitzeile
oder deren Raum 30 Cts.
Haupttitelseite: 50 Cts.

Inserate
nimmt allein entgegen:
Die Annoncen-Expedition
RUDOLF MOSSE,
Zürich,
Basel, Bern, St. Gallen,
Berlin, Breslau, Dresden,
Frankfurt a. M., Hamburg,
Köln, Leipzig, Magdeburg,
München, Stuttgart, Wien.

Dachkonstruktion für Fabrik-Bau + Patent Nr. 23428



Vorteile:

1. Unabhängigkeit der Gebäudelage von der Himmelsrichtung.
2. Geringstes Gewicht bei sehr guter Isolation.
3. Unübertroffene Lichtwirkung spezieller Lüftungsvorrichtung.
4. Rasche und billige Erstellung bei jeder Jahreszeit.
5. Beste Eignung auch für schwierigste klimatische Verhältnisse.
6. Leichte und rationelle Anbringung von Transmissionen und Vorgelegen.

Empfohlen als rationellstes System für
Maschinenfabriken, Werkstätten, Glessereien, Elektrizitätswerke,
Spinnereien, Webereien, Blechereien, Färbereien, Magazine,
Lagerhäuser, Markt- und Güterhallen etc.

Patent-Inhaber:

Séquin & Knobel, Rütli (Zürich),

Zivil-Ingenieur-Bureau für modernen Fabrikbau.

Vertretung und Ausführung:

KOCH & Cie., vorm. E. Baumberger & Koch, **Basel**,

Unternehmung für Dachkonstruktionen und Bodenbelags-
Arbeiten.

Für Ingenieure!

Soeben erscheint:

Projekt und Bau
der

Albula-Bahn.

Denkschrift

im Auftrage der Rhätischen Bahn zusammengestellt von

Dr. F. Hennings,

Professor am Eidgenössischen Polytechnikum, seinerzeit Oberingenieur
der Rhätischen Bahn.

Preis kartoniert Fr. 12, in Leinwand geb. Fr. 13.50.

Die hochinteressante Publikation umfasst 76 Seiten Text, Folio-
format und 36 meist doppel- und mehrseitige Tafeln mit Karte, Längen-
profil, Normalpläne, Detailzeichnungen etc. etc. über die wichtigsten
Objekte der Bahn.

Es ist eine der hervorragenden Erscheinungen auf dem
Gebiete des Eisenbahnbaues.

Die Albula-Bahn, als höchste Adhäsionsbahn Europas
mit vollem Jahresbetriebe und eine der grossartigsten Ge-
birgsbahnen, bietet reichhaltiges und interessantes Material
zu eisenbahntechnischen Studien wie keine zweite. — Dieses
Material wird, von sachkundiger Hand gesichtet und bearbeitet,
durch das vorliegende Werk nun auch weiteren Interessenten zugäng-
lich und dürfte die Veröffentlichung in technischen Kreisen freudig be-
grüsst werden. Die Denkschrift kann durch alle Buchhandlungen sowie
direkt vom Kommissionsverlag: F. Schuler in Chur bezogen
werden.

MUNICIPALITÉ D'ALEXANDRIE.

AVIS.

Die neugeschaffene Stelle eines

Chef-Assistenten des städtischen Chef-Ingenieurs

ist zu besetzen. Die Jahresbesoldung beträgt £ 420 (ca. 10,900 Fr.)
und kann auf £ 480 erhöht werden auf Grund der bestehenden inneren
Regulierungen der Munizipalität. Seine Tätigkeit wird sich auf mechanische
und hauptsächlich elektrische Gebiete erstrecken.

Die Bewerber müssen eine technische Hochschule besucht und die
Schluss-Examen derselben mit Erfolg bestanden haben.

Ferner wird verlangt, dass sie in grösseren Konstruktionswerkstätten
im Bau von elektrischen Zentralen und Verteilungsnetzen gründliche Er-
fahrung haben, Kenntnis von Pumpanlagen ist ebenfalls erwünscht. Gründ-
liche Kenntnis der französischen oder englischen Sprache ist unerlässliche
Bedingung.

Die Anmeldungen müssen von einem kurzen Lebenslauf begleitet
sein mit Angabe des Geburtsdatums, der Nationalität, der besuchten
Schulen und der bisherigen Tätigkeit, ferner sind Zeugnisabschriften bei-
zufügen.

Die Anmeldungen sind in französischer oder englischer Sprache
abzufassen und bis zum **15. Oktober 1908** an folgende Adresse einzusenden.

Monsieur l'Administrateur de la Municipalité d'Alexandrie
Alexandrie (Egypte).

Herzogl. Baugewerkschule Holzminden.

Errichtet 1831 Hochbau Verpflegungs- Anstalt Tiefbau Direktor
Sommerunterricht 2. April. Reifeprüfung. Winterunterricht 15. Oktober. L. Haarmann

Schulhausbaute der Stadt Brugg.

Konkurrenzeröffnung

über

- a) Erd-, Maurer- und Kanalisationsarbeiten,
- b) Steinhauerarbeiten in Granit, Kalk oder Muschel-sandstein,
- c) Zimmerarbeiten,
- d) Dachdeckerarbeiten,
- e) Walzeisenlieferung,
- f) Massivkonstruktionen,
- g) Zentralheizung.

Pläne und Bedingungen liegen auf dem Bureau des Unterzeichneten im «Efingerhof» zur Einsicht auf, woselbst Offertformulare bis 17. Juli, je nachmittags bezogen werden können.

Eingabetermin 19. Juli 1908, für Massivkonstruktionen und Zentralheizung 27. Juli 1908.

Die Eingaben sind verschlossen mit der Aufschrift „Schulhausbaute der Stadt Brugg“ an den Gemeinderat in Brugg einzureichen.

Brugg, den 6. Juli 1908.

Albert Frœlich, Architekt.

Schweizerische Bundesbahnen.

Kreis II.

Ausschreibung von Bauarbeiten.

Die Vergrößerung des Aufnahmgebäudes und Güterschuppens und die Erstellung eines Dienstgebäudes auf der Station Courtelary werden hiemit zur Konkurrenz ausgeschrieben.

Pläne und Uebernahmsbedingungen sind im Bureau des Bahningenieurs in Delsberg aufgelegt, wo auch die Eingabeformulare bezogen werden können. Uebernahmsofferten für die Gesamtbauarbeiten mit der Aufschrift: „Bauarbeiten auf Station Courtelary“ sind bis 27. Juli 1908 der unterzeichneten Kreisdirektion verschlossen einzureichen. Die Offerten bleiben bis 31. August 1908 verbindlich.

Basel, den 8. Juli 1908.

Kreisdirektion II
der Schweizer. Bundesbahnen.

Neubau der Kirche Wipkingen-Zürich IV.

Ueber nachfolgende Arbeiten wird freie Konkurrenz eröffnet:

1. Bau- und Kunstspenglerarbeiten,
2. Lieferung der eisernen I-Balken,
3. Ziegelbedachung für Schiff und Turm (Muster sind auf den Bauplatz zu adressieren).

Pläne und Vorschriften liegen im Bureau des Bauführers am Platz, oberer Weiher, Wipkingen-Zürich IV, zur Einsicht auf und sind dort die Eingabeformulare erhältlich, die sonst nicht verschickt werden. Die Offerten sind verschlossen und mit der Aufschrift: «Kirchenbau» versehen bis zum 3. August 1908 einzusenden an den Präsidenten der Kirchenbaukommission, Herrn Bankrat H. Kleinert, Dorfstrasse 39, Wipkingen-Zürich IV.

Zürich, 15. Juli 1908.

J. Kehrer, Architekt,
Centralhof 5.

Accumulatoren

für alle Zweige der Industrie:

für Zentralen, Fabriken, Private, Laboratorien,
Automobile, Schiffe, Waggonbeleuchtung usw.

liefert

Accumulatoren-Fabrik Oerlikon

In OERLIKON bei Zürich.

Bureau für die Westschweiz: LAUSANNE, Chemin Vinet 29.

Bodensee-Toggenburgbahn

Bauausschreibung.

Die Unterbauarbeiten des Looses IA (St. Gallen-Bruggen) der Teilstrecke St. Gallen-Wattwil werden hiemit zur Bewerbung ausgeschrieben. Die hauptsächlichsten Arbeitsquantitäten sind:

Gegenstand:

| | | |
|--|----------------|--------|
| Länge | m | 1359 |
| Erd- und Felsbewegung | m ³ | 80900 |
| Mörtelmauerwerk der Kunstbauten und Mauern | m ³ | 6570 |
| Voranschlag | Fr. | 352000 |

Bauvorschriften, Pläne und Kostenvoranschlag können auf dem Baubureau der Bodensee-Toggenburgbahn, Vadianstrasse Nr. 22, St. Gallen, eingesehen werden. Angebote sind auf vorgeschriebenem Eingabeformular zu machen und bis längstens den 26. Juli 1908 mit eingeschriebenem Brief unter der Aufschrift „Bau eingabe“ einzureichen.

St. Gallen, den 9. Juli 1908.

Die Direktionskommission.

Ausschreibung v. Bauarbeiten

Die Zimmerarbeiten für das neue Postgebäude in Schwyz werden zur Konkurrenz ausgeschrieben.

Pläne und Bedingungen sind bei der Gemeindekanzlei in Schwyz zur Einsicht aufgelegt, wo auch Angebotformulare bezogen werden können. Am 18. Juli wird ein Beamter der unterzeichneten Verwaltung in Schwyz anwesend sein, um allfällig weiter gewünschte Auskunft zu erteilen.

Uebernahmsofferten sind verschlossen unter der Aufschrift: «Angebot für Postgebäude Schwyz» bis und mit dem 23. Juli nächsthin franko einzusenden an die

Direktion der eidgen. Bauten.

Bern, den 10. Juli 1908.

Schweizerische Bundesbahnen.

Kreis III.

Die Kreisdirektion III der schweizerischen Bundesbahnen in Zürich eröffnet Konkurrenz über die Ausführung der Gesamtbauarbeiten für die Vergrößerung der Lokomotivremise und die Erstellung eines Werkstätteanbaues (rund 800 m² Beton) auf dem Bahnhofe Rapperswil.

Pläne, Vorausmasse und Bedingungen sind auf dem Hochbaubureau des Oberingenieurs des Kreises III im ehemaligen Rohmaterialbahnhof in Zürich zur Einsicht aufgelegt, wo auch die Eingabeformulare bezogen werden können.

Angebote für die Gesamtbauarbeiten sind mit der Aufschrift «Lokomotivremise Rapperswil» bis zum 25. Juli 1908 der unterzeichneten Kreisdirektion verschlossen einzureichen.

Die Angebote bleiben bis zum 15. September 1908 verbindlich.

Zürich, den 8. Juli 1908.

Kreisdirektion III
der Schweizerischen Bundesbahnen.

Wasserversorgung Lupfig (Aargau).

Bauausschreibung.

Ausführende Arbeiten: Erstellen der Quellschächte und der Reservoirs von 100 m³ und 200 m³ Inhalt. Liefern und Legen der Gussrohrleitungen (ca. 4200 m³), der nötigen Formstücke und Schieber von 26 Hydranten, die Grabarbeit und die Erstellung der Zu- und Hausleitungen. Pläne, Bauvorschriften und Eingabeformulare liegen auf der Gemeindekanzlei Lupfig. Eingaben sind bis 1. August a. c. verschlossen mit der Aufschrift «Wasserversorgung» an Herrn Gemeindevorsteher A. Meier in Lupfig einzureichen.

Baden, den 16. Juli 1908.

Die Bauleitung:
Ingenieurbureau M. Keller-Merz.

Wanner & C^{ie}, Horgen

Spezial-Abteilung für baugewerbliche Isolierungen.

Generalvertreter der Korksteinfabrik Grünzweig & Hartmann, G. m. b. H., Ludwigshafen a. Rh.

Erste, älteste und grösste Korksteinfabrik des Kontinents.

Korksteine und Korksteinplatten

für baugewerbliche Zwecke.

Zur Isolirung von:

Ziegel-, Schiefer-, Metall- und Holzzement-Dächern;
Massivdächern aller Art, Betondächern etc.;
Massiven Mauern und Fachwerk-Wänden;
Feuchten Wänden und Untergeschossräumen;
Gewölben und Fussboden;
Scheidewänden und Fensternischen;
Kühlräumen, Eis- und Lagerkellern.

Zur Herstellung von:

Elastischen und schalldämpfenden Fussboden-Unterlagen
für Linoleum;
Leichten, freitragenden Scheidewänden;
Zwischendecken und Deckenverschalungen;
Warm- und Kaltluft-Kanälen für Heizungs- und Ventilations-
Anlagen;
Telephonzellen.

Als selbständiges Bauelement für

Wohnhäuser, Villen, Stallungen, Personen- und Lagerhallen, Remisen, ambulante Lazarette,
Sanatorien, Baracken, Wärterhäuschen, Pavillons, Schutzhütten etc.

Hohe Isolirwirkung

gegen

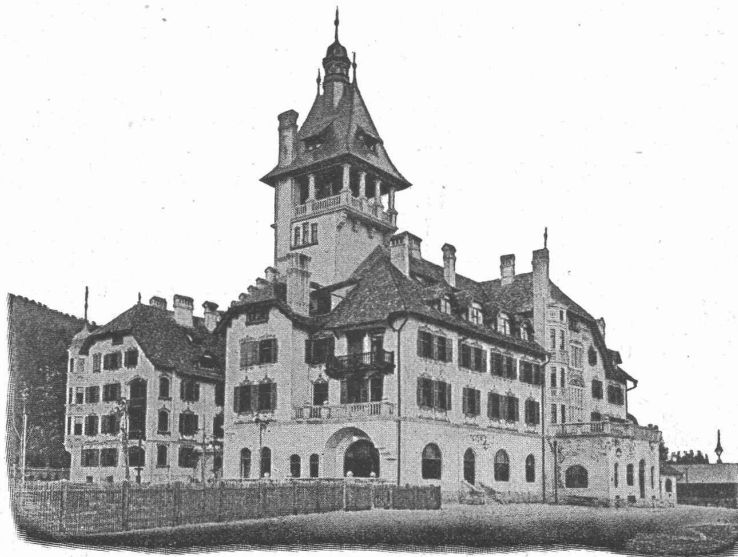
Wärme, Kälte, Schall und Feuchtigkeit.

Tausende von
Referenzen und Zeugnissen
aus allen Ländern.

Eigenes
Architektur-Bureau
zur Konstruktion
von
Korksteinbauten.

Langjährig geschultes
Monteur-Personal.

WANNER & C^{ie}
HORGEN.



Ausführung
jeder Art Arbeiten
unter Garantie.

Kataloge,
Kostenberechnungen,
fachkundige Ratschläge
und Projekte
prompt und gratis.

Grosses Lager,
rasche Bedienung.

WANNER & C^{ie}
HORGEN.

Grand Hôtel „Erzherzog Johann“ am Semmering.

Einbau sämtlicher Mansardenräume, Herstellung von Dachschrägen, Scheidewänden, Gangwänden etc. aus Korkstein.

VORZÜGE: Kurze Bauzeit, rasches Austrocknen, Schutz gegen Temperatureinflüsse,
feuersicherer Schutz der hölzernen Dachkonstruktion.

Bauleuten und Häuserbesitzern zur gefl. Beachtung!

Das neue Patent-Türschloss „**Saturn**“ ist das einzige Schloss, das (und zwar solange es Schloss bleibt) eine ungemein sanfte und absolut geräuschlose, dabei äusserst solide Fallenverriegelung aufweist, ohne dass beim Zumachen der Türe das Schloss berührt zu werden braucht. Die am Schliessblech angeordnete Falle ist derart konstruiert, dass eine Art Verkeilung stattfindet, ein „Flotschen“ der ins Schloss gebrachten Türe unmöglich ist, ebensowenig ein Abprallen derselben bei intensivem Zuschlagen.

Trotz den hier besagten, gewiss zu begrüssenden Eigenschaften, wird dieses Schloss nicht teurer verkauft als Schlösser anderer Systeme soweit bessere Qualitäten in Frage kommen, kann somit nicht nur da, wo man auf etwas «Gediegenes» hält, sondern überall Verwendung finden.

Wo in Eisenwarenhandlungen nicht erhältlich, wird direkter Bezug vom Allein-Vertrieb für die ganze Schweiz,

Ernst Bollier, Brandschenkestrasse 26, **Zürich I**,

erbeten.

Beteiligung ev. Kauf.

Baumeister, praktisch und theoretisch gebildet, mit langjähriger Erfahrung, wünscht sich an einem nachweisbar rentablen Baugeschäft aktiv zu beteiligen. Bareinlage.

Offerten unter Chiffre H. 1007 U. an

Haasenstein & Vogler, Bern.

Viel Geld verdient

derjenige, der mein Land, ca. 28,000 □', Manesse-Dubsstrasse, Zürich II-III, kauft, à Fr. 2.90 per □'.

U. Angst-Bader, alte Bairische Bierhalle, Basel.

Nähere Auskunft: **Albert Meier**, Dienerstrasse 30, Zürich III.

Baugeschäft Th. Bertschinger

Zürich (Untere Zäune Nr. 17) und Lenzburg

Ingenieurbureau

unter Leitung von Dr. ing. H. Bertschinger.

Statische Berechnungen von

Eisen- und Eisenbeton-Konstruktionen.

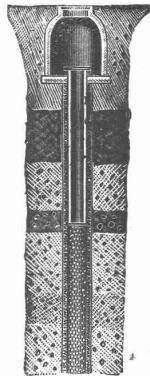
Gutachten — Bauleitungen — Vermessungsarbeiten.

Tiefbohrungen Rohrbrunnen

nach unserem jahrzehntelang bewährten System.

Volle Erschliessung
wasserführender Erd-
schichten, daher
gr. Ergiebigkeit.

Ueber 4000 Brunnen
hergestellt.
Leistungen bis
120 Sekunden - Liter
für Wasserwerke,
Industrien, Brauereien
etc. etc.



U. v. a. hergestellt für:
Basel, Bellinzona,
Gossau, Hausen,
Kölliken, Knutwil,
Luzern,
Rothenthurm,
Waldstatt, Wangen,
Winterthur, Worben
Zurzach, Zürich
etc. etc.

Projekte, Kostenan-
schläge auf Wunsch.

Bopp & Reuther
Mannheim-Waldhof
Maschinenfabrik.

Basel, Spalenvorstadt 3,
Ingenieur **F. Hetzel.**



Liestal — J. Graf — Zürich

bel Basel. Telephone 7846 Schiffhände 6

Elektr. { Licht- und Kraft- } **Anlagen**

jeder Art { Sonnerie- Telefon- } u. Umfanges.

Reichhaltiges { Türöffner und Feuermelder } aller Stilarten.

Glüh- } Lampen } Motoren } Ventilatoren

Spar- } jed. Spannung } Dynamos } Aufzüge

Bogen } u. Lichtstärke } Accumulatoren } Koch-Heizapparate



Wirklich wasserdichten Verputz

erhält man nur durch Zusatz von

Bitumen-Emulsion

zum Zementmörtel.

- Bitumenmörtel** wird wie gewöhnlicher Zementmörtel verarbeitet.
- Bitumenmörtel** bindet an allen Mauer- und Betonflächen gut ab.
- Bitumenmörtel** ist absolut wasserundurchlässig.
- Bitumenmörtel** ist volumenbeständig und wird nie rissig.
- Bitumenmörtel** ist säurebeständig.
- Bitumenmörtel** kann bei kältester Witterung verarbeitet werden.
- Bitumenmörtel** verhindert alkalische Ausschwitzungen und Mauer-schwamm.
- Bitumenmörtel** eignet sich zum Fassadenputz.
- Bitumenmörtel** nimmt, wenn lufttrocken, Anstrich an.

Feinste Referenzen.

Schweiz. Bitumenwerk Dietikon-Zürich

Prospekte gratis und franko. — Telephone 3253.
Vor minderwertigen Nachahmungen wird gewarnt!

Bau-Eisen

Rundeisen für Eisenbeton.

Auch in grösseren Partien sofort lieferbar zu billigsten Tagespreisen. Ab Lager Herzogenbuchsee auch zugeschnitten und fassoniert.

Träger in Normalprofil und Spezialträger. ■ Rollbahnmaterial.

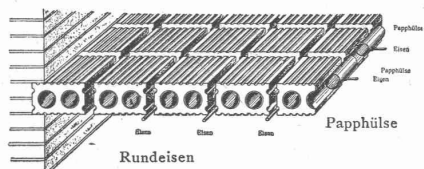
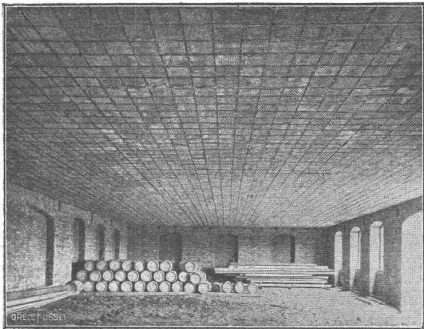
Ed. Wüthrich & Co., Herzogenbuchsee.

Trägerlose Hohlsteindecke (System Bremer-Westphal)

+ 25593

Billigste und leichteste Massivdecke.

+ 25593



Grosse Tragfähigkeit bei geringer Konstruktionshöhe.

Einfache und rasche Ausführung.

Durchgehende Hohlräume, deshalb schalldämpfend und wärmeisolierend.

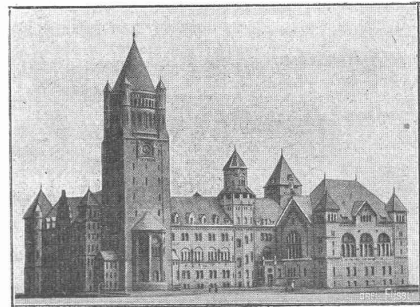
Elastisch, kein Seitenschub.

Feuersicher
Schwamm- und Ungezieferfrei.

Sehr hygienisch.

Besonders vorteilhaft für:
Schulen, Krankenhäuser, Wohn- und Geschäftshäuser, Fabriken etc. etc.

Abgabe von Unterlizenzen.



Kgl. Residenzschloss in Posen.
Enthaltend 14 000 m² Hohlsteindecken.

Lizenzinhaber für die Ostschweiz:
= **G. Hess & Co., Zürich.** =

— Für die Nordwestschweiz: —
Gysin & Maisenhölder, Basel.

In den letzten fünf Jahren bereits über **600 000 m²** in Deutschland, Frankreich, Belgien, Schweden, Russland, Oesterreich, England, Amerika etc ausgeführt.

Düsseldorfer Röhrenindustrie

Düsseldorf-Oberbilk

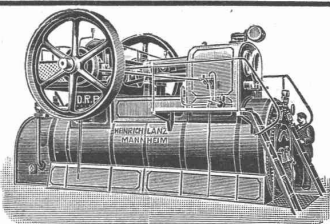
empfiehlt

schmiedeeiserne Röhren

bis 1200 mm Durchmesser,
gerade und gebogen,  

für Dampf-Leitungen, Wasser-Leitungen, Turbinen-Leitungen, hydraulische Anlagen, Kondensations-Anlagen etc. mit allen erforderlichen Verbindungen u. Formstücken.

Vertreter für die Schweiz: **G. A. Bourgeois-Richter, Ing., Zürich II, Breitingerstr. 5.**



Heinrich Lanz :: Mannheim

Patent-Heissdampf-Lokomobilen mit Ventilsteuerung „System Lentz“ sind anerkannt die einfachsten und wirtschaftlichsten Lokomobilen der Gegenwart.

Verkaufsbureau für die Schweiz: **Zürich, Auf der Mauer Nr. 13.**

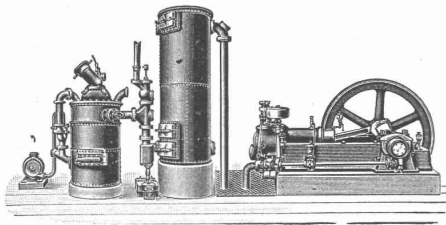
CENTRALHEIZUNGEN

jeden Systems
Etagenheizungen
 Warmwasser-, Tröckne-, Badeeinrichtungen
 sowie **Sanitäre Anlagen**
 erstellt die Firma

Hch. Berchtold's Erben
Thalwil bei Zürich
 Gegründet 1859

Vorzügliche Atteste und Referenzen.

GASMOTOREN-FABRIK „DEUTZ“ A.-G. ZÜRICH.



Deutzer Sauggas-Motoren

nach ganz neuen Modellen gebaut.

Unübertroffen bezüglich zuverlässigen, sichern Betrieb und geringen Brennstoffverbrauch.

Deutzer Rohölmotoren

für Betrieb mit den billigsten Rohölsorten. Der Diesel-Maschine vollständig ebenbürtig.

Deutzer Gas-Benzin-Petrol-Motoren.

Wunnersche Bitumen-Emulsion



macht Zementmörtel wasserdicht.

12jährige Referenzen.

Alleiniger Vertreter für die Schweiz:
F. Eckert & Cie, Zürich I

Bahnhofstrasse 73 a

Telegr.: Bitumen. Telephon 7175 Kataloge gratis.

Vor Nachahmungen wird gewarnt!

Gustav Kuntze, Göppingen 3 (Württemb.)

Schmiedeeiserne, genietete und hartgelötete oder geschweißte

KUNTZE-RÖHREN

mit Flanschen oder Muffen.

Spezialität: } Turbinen-Rohre in jeder Dimension.
 } Rohre für Tunnel-Bauten.
 } Rohre für Wasser-Versorgungs-Anlagen.

David Grove, kgl. Hof-Ingenieur in Charlottenburg.

Apparate zur Vernichtung und Verwertung
 von Kadavern und tierischen Abfällen aller Art.

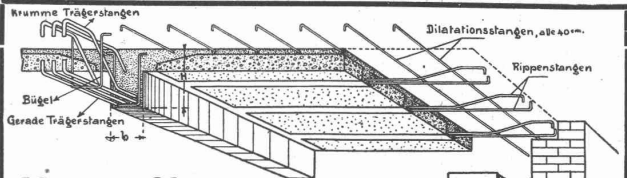
Vacuum-Trockenschränke und Trocken-
 apparate für alle Substanzen.

Patent-Schornstein- und Lüftungs-Aufsätze.

Man verlange Prospekte.

Alleinvertretung für die Schweiz:

J. J. Aepli-Stocker, Ingenieur, Zürich
 Stadthausquai Nr. 11.

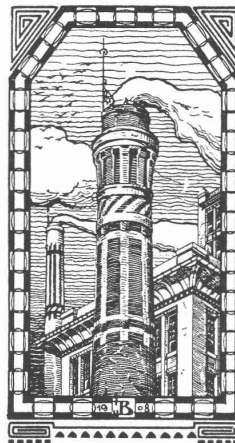


MEYER & MOREL

ZÜRICH V

Armierter Beton

Telephon 6753



J.N. Bürkel, Baugeschäft Winterthur.

Spezialität:

Hochkamine, Einmauerung
 von Dampfkesseln jeden Systems,
 Ofenbauten für alle industriellen
 Zwecke. Fabrikbauten, Um-
 bauten und Reparaturen wer-
 :: :: den prompt besorgt. :: ::

Ia Referenzen; Prospekte und Kostenvor-
 :: :: anschläge stehen zu Diensten. :: ::

Lager in feuerfesten Materialien.

Kittlose Shed-Fenster

Laternen - Oberlichte und andere Glasdächer

absolut wasser- u. schneedicht; kein Abtropfen von Schwitzwasser

empfiehlt

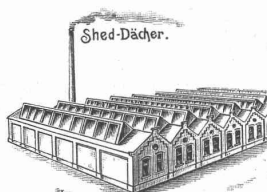
J. EBERSPÄCHER, ESSLINGEN a. N.
(Württemberg).

Ueber 500,000 qm bereits verlegt.

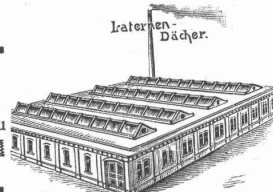
Prospekte und Zeichnungen, sowie genaue Kostenanschläge stehen zu Diensten. Auf Wunsch unentgeltliche Ingenieurberatung

Vertreter für die Schweiz: **Martin Keller, Zürich I.**

Telephon 5857.



Schweizer. Patent.



Schweizer. Patent.

Robert Aebi & Co., Zürich

Spezialität:

Baumaschinen jeder Art.

Beton-

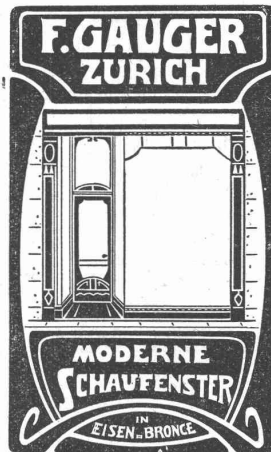
Mischer

Ueber 450 Maschinen geliefert.

+ Patent 22789
mit aufmontierter Dampfmaschine,
Benzin- oder Elektro-Motor



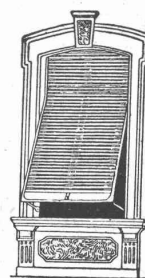
Wir erwirken
verwerten
finanzieren
Erfindungs-Patente
Patentbank Zürich
Metropol



Wilh. Baumann

Rolladenfabrik

Horgen (Schweiz).



Holzrolladen
aller Systeme.

Rolljalousien,
automatisch.

Roll-
Schutzwände
verschiedener
Modelle.

Verlangen Sie Prospekte.

Siegbart-Decke

(Patente)

bestehend aus einzelnen, zum voraus fabrikmässig hergestellten Zement-Hohlbalcken (Siegbartbalcken), mit armierten Seiten-Wandungen für beliebige Spannweiten bis 6,50 m.

Feuersicher! Einfachster, raschester Einbau. Schalldicht!
Grosse, garantierte Tragfähigkeit.

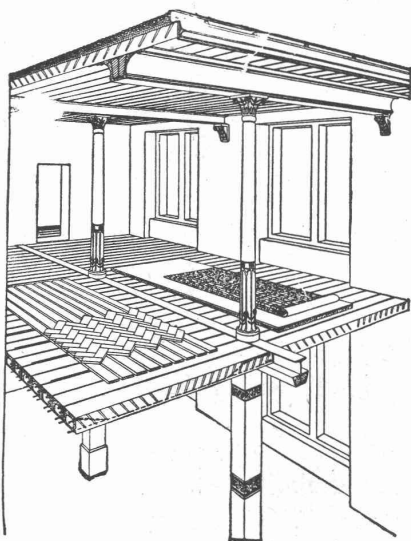
Die fertig erstellten Balcken werden im Bau frei ohne jede Verschalung auf die Tragmauer oder T-Unterzüge aneinander gelegt und die Fugen nachträglich vergossen.

Projektierung und Lieferung durch

Internationale Siegbartbalcken-Gesellschaft Luzern
und

G. & A. Bangerter, Zementwarenfabrik, Lyss (Bern)

Konzessionäre für die Kantone Bern, Solothurn, Basel, Neuenburg, Freiburg, Waadt, Genf und Wallis.

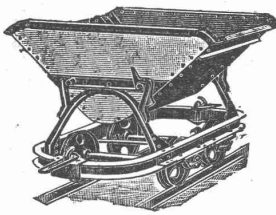


Marken — Muster
Erfindungs-Patente

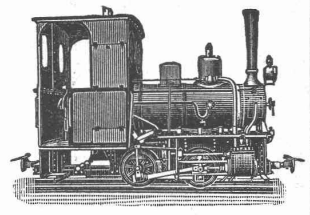
durch **J. Aumund, Ingenieur,**
ZÜRICH, Sonnegst. 74
— Telephon Nr. 2967. —

Schluss-Termin für Annahme von Inseraten jeweilen Mittwoch Abend.

Schweizer. Akt.-Ges. **Orenstein & Koppel, Zürich** | Bahnhofstr. 51 (Mercatorium)



Lieferung von
Schienen, Gleisen, Weichen, Drehscheiben,
Wagen, Lokomotiven, Ersatzteilen aller Art.
Trocken- und Nassbaggern.



Vermietung von Rollbahnen.

Schweiz. Eternitwerke A.G. in Niederurnen.

Filialbureau in **Zürich II, Rieterstrasse 48.**

Direktion: A. Steinbrunner, Niederurnen.

Auszeichnungen:

Weltausstellung Lüttich 1905: Goldene Medaille und Ehren-Diplom.
Ausstellung Frauenfeld 1903: Silberne Medaille.
Ausstellung Bülach 1907: Diplom I. Klasse.

Wir empfehlen:

Asbestcement-Schiefer

(Eingetragene Schweiz. Schutzmarke: **Durabilit**)

für sturm- und feuersichere Bedachungen, für Fassadenverkleidungen,
für innere, feuersichere Wand- und Deckenverkleidungen, für Isolations-
material in der Elektrotechnik, für feuersicheres Bureauomöbiliar.

Fast unbegrenzte Verwendbarkeit als feuerfestes Holz.

Prospekte u. Muster bei Angabe des Verwendungszweckes gratis u. franko.

Schweiz. Eternitwerke A.-G.

Tague, Bucher & Cie.,

Gottfried Stierlin's Nachf. in Schaffhausen

fabrikieren und liefern als Spezialität:

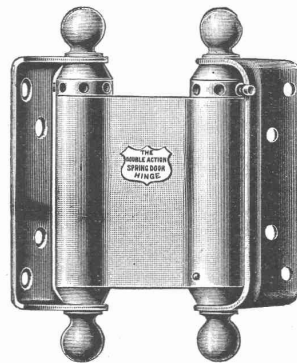
Tür- und Fenster-Beschläge

in anerkannt bestbewährten und modernen Systemen.

Fabrikations - Spezialitäten:

Pendeltürbänder

amerik. System, in Stahl, vernickelt,
vermessingt, verkupfert, oder in
Messing und Bronze massiv; ein-
seitig und doppelt wirkend. Den
amerikanischen durchaus eben-
bürtig, den Nachahmungen aber
ganz bedeutend überlegen.



Türschliesser divers., bestbekann-
ter Systeme mit Federspannung.

Türschliesser, pneumatisch.

Türschliesser, hydraulisch, System
Blount, neuester Konstruktion.

Windfangfedern divers. Systeme.

Federcharniere und **Federfischbänder**. — **Oberlichtbeschläge**,
Patent und ordinäre. — **Ventilationsklappen** mit Federcharnieren.

In allen Artikeln und couranten Grössen, grosses Lager.

Altteste und einzige Schweizerische Spezialfabrik für obige Artikel.

**Mannheimer
Eisengiesserei u. Maschinenbau f.-G.
Mannheim**

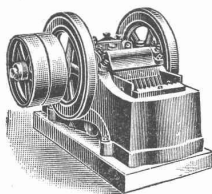
Gegründet 1863.

Goldene Medaille
Paris 1900

Vollkommenste Brechmaschine der Gegenwart!

Steinbrecher

mit unseren patentierten



Ideal-Brechbacken

für Vor- und Fertigbruch, sie er-
höhen die Leistungsfähigkeit, ver-
mindern den Kraftverbrauch, sichern
gleichmässiges Brechgut.

Wir liefern die Ideal-Brechbacken in
Hartstahl und Hartguss

für jede Steinbrechmaschine.

(Man verwechsle unsere Ideal-Brechbacken nicht mit Patent-
backen mit durchlaufenden Vorbrechzähnen.)

Theoretisch und praktisch durchaus erfahrener

Eisenbeton-Bauingenieur,

sicherer Statiker, flotter, guter Zeichner, für ein grösseres Bauunter-
nehmen Süddeutschlands für **sofort gesucht.**

Nur **erste** Kräfte wollen Offerten unter Angabe der
Gehaltsansprüche, Einsendung von Zeugnisabschriften und Lebens-
lauf, ev. Photographie unter B.738 bei **Haasenstein & Vogler**
A.-G. in Regensburg einreichen.

Oesterreichische Grossfirma sucht einen tüchtigen

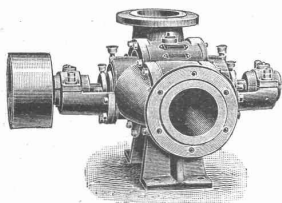
Maschinen-Ingenieur

dem die Projektierung und Ausführung grösserer Anlagen anvertraut werden
kann. — Insbesondere kommen Dampfanlagen in Betracht und wird auf
Erfahrung im Dampfturbinenwesen besonderes Gewicht gelegt. — Es ist jedoch
auch erwünscht, dass der betreffende auch bezüglich Pumpen, Bergwerks-
maschinen aller Art und Wasserturbinen versiert ist. — Es wird nur auf
vorzügliche, selbständige Kraft reflektiert. — Offerte mit Zeugnisabschriften,
sowie Angabe der Gehaltsansprüche und des frühesten Eintrittstermines
befördert unter Chiffre Z. D. 7854 die Annoncen-Expedition
Rudolf Mosse, Zürich.

Zentrifugalpumpen

mit Riemenscheibe in spezieller Bauart für Baubetriebe

bis 250 mm Rohrweite stets fertig auf Lager.



Menck & Hambrock

G. m. b. H.

Altona-Hamburg 32.

Die Liegenschaftsagentur Giger-Mettler

Hinterlauben 17, St. Gallen

empfiehlt sich für alle in dieses Fach einschlagenden Aufträge bestens.

Mackëin-Farbe



Der idealste Innen-Anstrich!

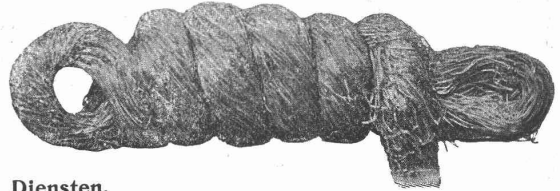
(Marke und Name patentamtlich geschützt.)
Ein Anstrich genügt für jeden Untergrund.
 Mit 1 kg deckt man 10-15 Quadratmeter.
 Mackëin kann mit Wasser sofort strichfertig gemacht werden.
 Mackëin verträgt bis zu 30% Mischfarben oder 60% Kreidezusatz.
 Niederlagen an allen grösseren Plätzen Deutschlands weist nach:
 Farbenfabrik MACK & Cie., STRASSBURG-RHEINHAFEN.

Ersparnis an Material, Zeit und Geld.
 Garantie für rasche, tadellose und haltbare Arbeit.
Misserfolg ausgeschlossen!
 Vollkommenster und billigster Ersatz für Leimfarbe.
 Alleinverkauf für die Schweiz:
 Churer Lack- und Farben-Fabrik in Basel.
 Preis Fr. 30 per 100 Kg. B. f. N. ab Basel.
 NB. Prospekte mit Gebrauchsanweisung u. Zeugnissen zu Diensten.

Bühne's

Bleiwolle

zur Muffendichtung f. Gas-, Was-
 serleitungs- u. Kanalisationsrohre
 fabriziert und liefert die
**Schweizerische
 Metallurgische Gesellschaft
 Basel.**
 Telephon No. 1829. Telegramm: PLOMBBLEI.



⊕ Patent 22786 und 31408

Prospekte, Zeugnisse und Preise zu Diensten.

Aktien-Gesellschaft für Glasindustrie

vorm. Friedr. Siemens **Chamottefabriken** in Wirges (Westerwald) **Dresden.**
 und Bad Nauheim.

Feuerfeste Produkte jeglicher Art, Chamotte- u. Dinas
 (Silica)-Steine, feuerfeste Mörtel u.
 Tone; Façonsteine aller Art für Hochöfen, Winderhitzer,
 Koks-, Kupol-, Glüh-, Schweiss-Oefen etc., für Konverter,
 Stahl- und Roheisen-Pfannen, für Ring-, Schacht- und
 andere keramische Brennöfen, für Wasserglaswannen,
 Kesseleinmauerungen, Lokomotiv-Schirmsteine etc. etc.

Ausgüsse, Stopfen, Trichter, Kanalsteine etc. ; Re-
 torten für Gaswerke; Muffeln;
 Poröse Steine für Heisswindleitungen, Schiffskessel etc.
 Säurefeste Steine, -Zylinder, -Rohre, -Platten,
 :: :: -Pfeiler etc., glasiert und unglasiert. :: ::
 Chamottemörtel, Dinasmörtel, Schweissand, Zement.

A. RIEBER, Maschinenfabrik, Reutlingen (Württembg.)

Fernsprecher Nr. 46.

Gegründet 1879.

Telegr.-Adr.: Rieber, Reutlingen.

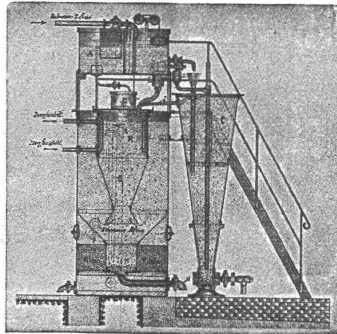
Filialen in Frankfurt a. M., Taunusstrasse 44 und Lörrach in Baden.

Autogen
 geschweisste



u. Façonstücke
 in allen Dimensionen.

Wasser-Reinigungs-
 für Nutz-



und Filter-Anlagen
 und Abwässer.

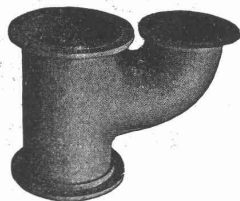
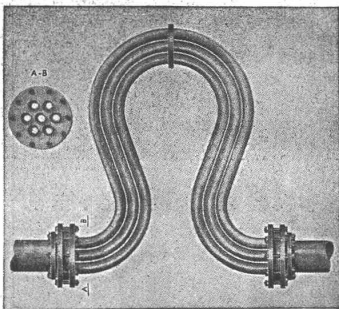
Zentralheizungen
 für Niederdruck, Mitteldruck und Abdampf.
Autogen geschweisste Blech-
arbeiten.

Feder-Bogen, D. R. G. M. Nr. 284 150.

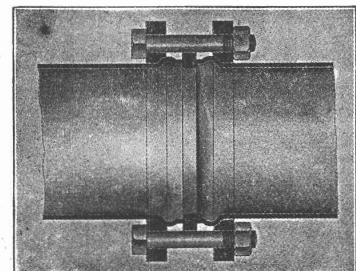
Schlauchwasch-Apparate
 D. R. G. M. Nr. 291 197.

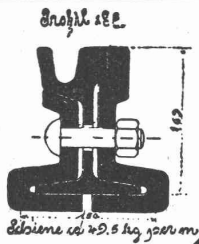
Hochdruck-Rohrleitungen
 mit
Flanschenverbindungen
 „System Rieber“.

Färbe-Apparate D.R.P.



**Autogen
 geschweisstes
 Façonstück.**





Als Vertreter des
Stahlwerks-Verband Düsseldorf

für **Rillenschienen-Oberbau** liefern wir:

Rillenschienen mit den dazugehörigen Laschen und sonstigem Kleinzeug,
und als Vertreter der **Phönix-Werke** in RUHRORT
Weichen und Kreuzungen hierzu.

Wir empfehlen uns ferner zur Lieferung von **Eisenbahn-Oberbau-Material** als:

Stahlschienen, Flusseisenschwellen, Kleinzeug

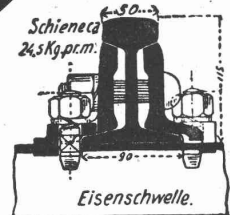
Weichen — Kranen — Drehscheiben — Schiebebühnen

Personen-, Gepäck- und Güterwagen etc.

für Normal-, Sekundär- und Bergbahnen.

Für Offertstellung in diesen Materialien, Einsendung von Zeichnungen,
Anfertigung kompletter Oberbaupläne halten wir uns empfohlen:

FRITZ MARTI AKT.-GES. BERN.



Diesel-Motoren

(Eingetragene Schutzmarke.)

Wirtschaftlich vorteilhafteste
Verbrennungsmotoren

zum Betriebe mit
billigen
flüssigen Brennstoffen.

Alleinige Fabrikanten für die Schweiz:

GEBRÜDER SULZER
Winterthur.

Die Motoren werden in Grössen von
20 P.S. an aufwärts ausgeführt.



ROMUL
SAUGLUFT-(VACUUM) ENT-
STAUBUNGS-ANLAGEN-
"SYSTEM SCHAUER"
D-REICHS PATENTE
AUSLANDS PATENTE
Beste Saugkraft, einfacher
gefahrloser Betrieb.
PROSPEKTE DURCH
RÖPNER u. MÜLLER STUTTGART
TELEGRAMM-ADRESSE: ROMUL

Generalvertreter
für die Schweiz:

FELIX BERAN
Bautechnisches Bureau
ZÜRICH V,
Neptunstr. 86

Planolin-Nivelliermasse

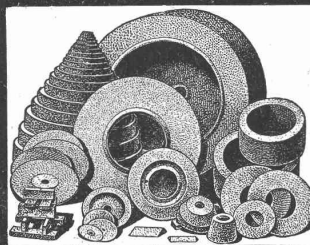
zum Abglätten von Betondecken in Neubauten und
Ausebnen von alten abgenützten Holz- und Steinböden,
einzige sofort trocknende, billigste

Linoleum-Unterlage.

Materialaufwand gering. Verarbeitung leicht, nur mit Wasser.

Ch. H. Pfister & Co., Basel VII.

Schmirgelscheibenfabrik



Winterthur
Bölsterli & Co

Erstklassige Referenzen
von Weltfirmen.

Kesselschmiede Richterswil.

Giesskessel

mit und ohne Kippvorrichtung, bis 7000 kg Inhalt.

Giesspfannen, Handlöffel, Traggabeln, schmiedeiserne Formkästen.

Courante Grössen stets auf Lager.

Günstige Bedingungen bei Jahres-Abschluss und Lieferung auf Abruf.