

Objektyp: **Advertising**

Zeitschrift: **Schweizerische Bauzeitung**

Band (Jahr): **51/52 (1908)**

Heft 5

PDF erstellt am: **29.06.2024**

Nutzungsbedingungen

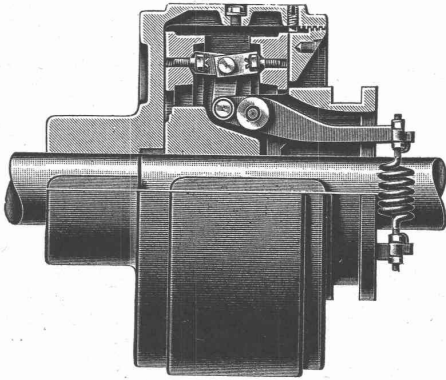
Die ETH-Bibliothek ist Anbieterin der digitalisierten Zeitschriften. Sie besitzt keine Urheberrechte an den Inhalten der Zeitschriften. Die Rechte liegen in der Regel bei den Herausgebern. Die auf der Plattform e-periodica veröffentlichten Dokumente stehen für nicht-kommerzielle Zwecke in Lehre und Forschung sowie für die private Nutzung frei zur Verfügung. Einzelne Dateien oder Ausdrucke aus diesem Angebot können zusammen mit diesen Nutzungsbedingungen und den korrekten Herkunftsbezeichnungen weitergegeben werden. Das Veröffentlichen von Bildern in Print- und Online-Publikationen ist nur mit vorheriger Genehmigung der Rechteinhaber erlaubt. Die systematische Speicherung von Teilen des elektronischen Angebots auf anderen Servern bedarf ebenfalls des schriftlichen Einverständnisses der Rechteinhaber.

Haftungsausschluss

Alle Angaben erfolgen ohne Gewähr für Vollständigkeit oder Richtigkeit. Es wird keine Haftung übernommen für Schäden durch die Verwendung von Informationen aus diesem Online-Angebot oder durch das Fehlen von Informationen. Dies gilt auch für Inhalte Dritter, die über dieses Angebot zugänglich sind.

BENN KUPPLUNG

Patentiert in allen Industriestaaten
und überall als die **beste** und **zuverlässigste** Reibungskupplung anerkannt



Reibungsflächen Eisen auf Eisen
Keine Holzbacken
Reibungsflächen laufen in Oel
Vollständig geschlossen
Reibungsflächen scheibenförmig
Keine vorstehenden Teile

Zum Ein- oder Ausrücken bei jeder Kraft und Geschwindigkeit während des Betriebes.

TRANSMISSIONEN

KOMPLETTE ANLAGEN FÜR ALLE INDUSTRIEZWEIGE.

SELLERSLAGER mit RINGSCHMIERUNG, mit herausnehmbarer unterer Laufschele, Patent, als Stehlager, Hängelager, Wand- und Säulen-Konsollager.
FESTE STEHLAGER mit herausnehmbaren Weisemetal- oder Bronzeschalen für Massiv- und Hohlwellen

GESELLSCHAFT der L. von ROLL^{SCHEN} EISENWERKE.

EISENWERK CLUS.

LINOLEUM
AUF **LINOLITH** VERLEGT
DER BESTE FUSSBODEN.
BETON
LINOLITH-GESELLSCHAFT
PROSPECT ZÜRICH I GRATIS

Krefelder Stahlwerk Akt.-Ges.
Filiale Zürich

Kontor und Lager: Sihlquai Nr. 65. Telephon Nr. 7930
empfiehlt seine anerkannt guten

Stahlqualitäten

für Handmeißel, Schrotmeißel, Steinbohrer auf weiches, mittleres und hartes Gestein, rund und 8-kantig. 8-kantigen Stahl für Spitzseisen, Schweißstahl.

Das Zürcher Lager ist mit allen gangbaren Dimensionen reichlich versehen.

Antinonin

schützt Holz vor Fäulnis und Schwamm.

Farbenfabriken
vorm. Friedr. Bayer & Co., Elberfeld.

Generalvertreter für die Schweiz:

Paravicini & Co., Basel.

Dépôt: Ed. Meyer, Zürich, Ecke Lang- & Bäckerstr. 98.

Prospekte und Gebrauchsanweisungen stehen jederzeit gerne zu Diensten.

Thonwerk Biebrich A.-G.

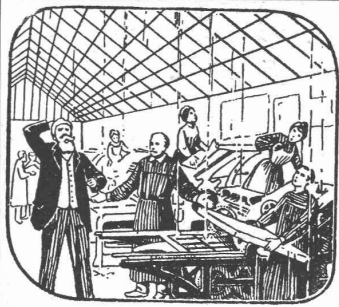
Chamottefabrik

Biebrich am Rhein.

Hochfeuerfeste u. säurebeständige Produkte.

Normal- und Façonsteine aller Art, Chamottemörtel, Retorten, Muffeln etc. Bau kompletter Ofenanlagen.

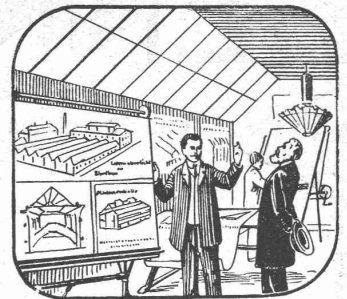
Beste Referenzen und Zeugnisse aus der Schweiz.



Immer Schaden durch das eingekittete Glasdach!

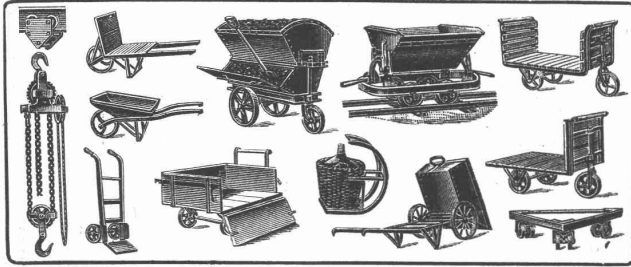
Kittlose  Patent No. 37200.
Glasdächer
 Shedfenster Shedrinnen
 System G. Zimmermann

Generalvertreter für die Schweiz:
M. ERNST, THALACKER 21, ZÜRICH I.
 Telephon 6996.



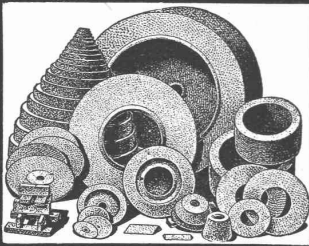
Dauernd geschützt gegen Regen und Schwitzwasser!

Transportgeräte, Hebezeuge



jeder Art und für jeden Industriezweig **liefert billigst**
H. Corrodi-Hanhart, Zürich. Man verlange Prospekte.

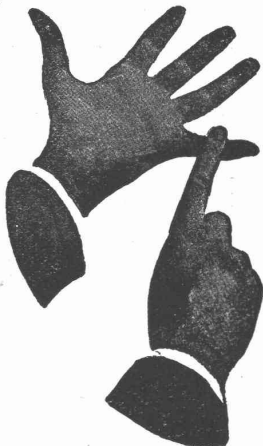
Schmirgelscheibenfabrik
Winterthur
Bölsterli & Co



Erstklassige Referenzen von Weltfirmen.

1, 2, 3, 4, 5

- Tadellose Funktion
- Spielend leichte Handhabung
- Gefällige Form
- Grosse Dauerhaftigkeit
- Billiger Preis



hervorragende Eigenschaften machen unsere **Oberlicht-Deffner Augusta** und **Hercul** zu den beliebtesten der ganzen Welt. Ueberall erhältlich! Proben grat. u. franko!
Gretsch & Cie.
 G. m. b. H.
 Feuerbach-Stuttgart

Generalvertreter für die Schweiz:
E. Müller-Meister, Gemüsebrücke, Zürich.



F. & C. ZIEGLER
 SCHAFFHAUSEN
 SCHWEIZ

Transportable, elektrische Staubsaugapparate

„GNOM“

Stationäre

Entstaubungsanlagen

mit Trockenfilter oder Staubabschwemmung für Etagen und ganze Häuser.

Kostenanschläge auf Verlangen.

F. & C. Ziegler
 — Schaffhausen. —

Wunnersche **Bitumen-Emulsion**



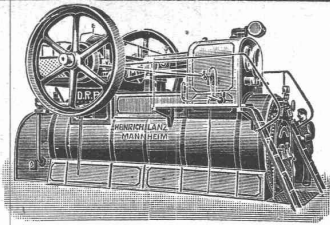
macht Zementmörtel wasserdicht.

12jährige Referenzen.

Alleiniger Vertreter für die Schweiz:
F. Eckert & Cie, Zürich I

Bahnhofstrasse 73 a

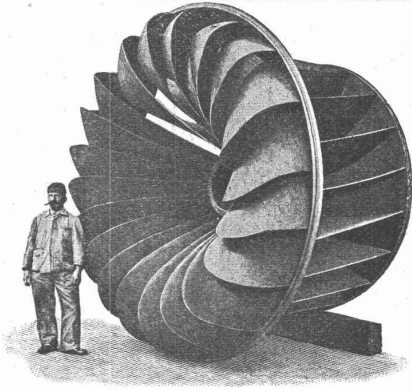
Telegr.: Bitumen. Telephon 7175 Kataloge gratis.
Vor Nachahmungen wird gewarnt!



Heinrich Lanz :: Mannheim

Patent-Heissdampf-Lokomobilen mit Ventilsteuerung „System Lentz“ sind anerkannt die einfachsten und wirtschaftlichsten Lokomobilen der Gegenwart.

Verkaufsbureau für die Schweiz: Zürich, Auf der Mauer Nr. 13.



Aktiengesellschaft vormals

Joh. Jacob Rieter & Co., Winterthur

TURBINEN

neuester Konstruktion und höchstem Nutzeffekt für alle vorkommenden Verhältnisse.

Präzisions-Regulatoren mit mechanischer u. hydraul. Wirkung.
Transmissionen, Kesselschmiede-Arbeiten.

OEHLER & Co., AARAU

Maschinenfabrik, Eisen- und Stahlgessereien. ■ Spezialwerk für Transportmittel aller Art.

Fabrik-Geleiseanlagen mit zugehörigem Rollmaterial für die verschiedensten Bedürfnisse der Industrie, speziell auch zum Kohlen- und Schlackentransport.

Eiserne Schubkarren, Kistenkarren und Perronwagen, Stationswagen, Schiebebühnen und Drehscheiben für Normal- und Schmalspurbahnen.

Die Gessereien übernehmen die Lieferung von Kundenguss in Grauguss sowohl als in Stahlguss.
Spezialität: Bestandteile für Steinbrecher in La Har.guss.



Amerik. Gurtförderer

System Robins

für jede

Industrie,
Steinbrüche, Kies- u. Sandgruben,
Fundamentaushub.

Unerreicht in Leistung und Haltbarkeit.

Projekte durch

Robert Aebi & Co.,
Zürich V,

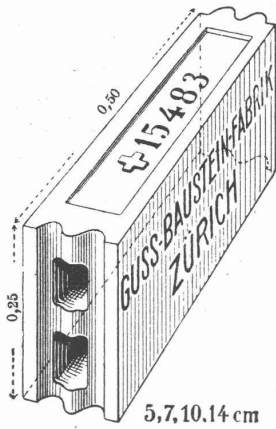
Maschinen u. Geräte für Hoch- u. Tiefbau.



AUSFÜHRUNG FEINER METALLARBEITEN

:: :: Schmiedeseisen, Messing, Kupfer etc., :: ::
geschmiedet, gehämmert, getrieben, ziseliert

WERKSTÄTTEN RIGGENBACH, BASEL.



Gussbausteine,
bestes Material für
trockene Scheidewände.

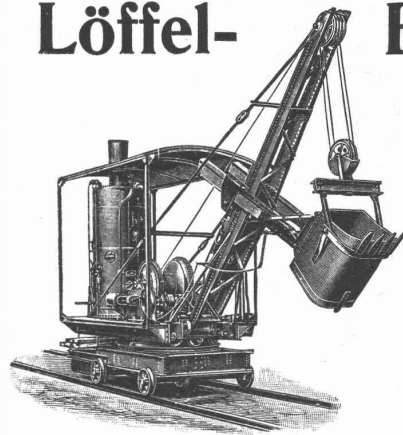
Referenzen und Muster
gerne zu Diensten.

Die Generalvertretung:

**Handelsgenossenschaft des
Schweizer. Baumeisterverbandes
ZÜRICH**

Bureaux: Seidengasse 13.

Löffel- Bagger



hervorragend bewährt
für

**Eisenbahn-
Einschnitte,
Abraum-
Arbeiten.**

Fertig auf Lager,
auch zur Miete.

Menck & Hambroek
G. m. b. H.
Altona-Hamburg 32.

Accumulatoren

für alle Zweige der Industrie:

für Zentralen, Fabriken, Private, Laboratorien,
Automobile, Schiffe, Waggonbeleuchtung usw.

liefert

Accumulatoren-Fabrik Oerlikon
in OERLIKON bei Zürich.

Bureau für die Westschweiz: LAUSANNE, Chemin Vinet 29.



Edmund Simon, Dresden A4

Die besten Rostschutzfarben der Gegenwart
sind die wissenschaftlich begründeten und
langjährig bewährten

Durabo-Oelfarben

Marke „G“-Grund-, Marke „D“-Deckanstrich.
Für Haltbarkeit übernehme volle Garantie.

Durabo - Glanzfarben

für Molkereien, Bade- und Accumulatoren-
Räume, Optische Signale, etc. etc. etc.

Generalvertreter: Ed. Wüthrich & Co., Herzogenbuchsee

G. BÄSCHLIN-FIERZ

NACHFOLGER VON O. V. TOBEL
BAU-GESCHÄFT
ZÜRICH III

AUSTRASSE 15

TELEPHON 3442

SORGFÄLTIGE AUSFÜHRUNG VON
NEUBAUTEN, UMBAUTEN, FABRIKBAUTEN,
REPARATUREN

EXAKTE UND KUNSTGERECHTE
STEINHAUERARBEITEN



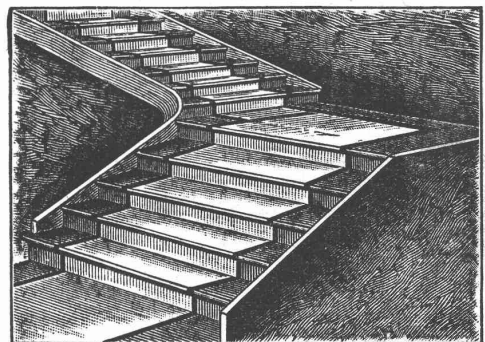
Vereinigte Xylolith- u. Kohlensäurewerke A. G.

WILDEGG

⊕ Patent Nr. 9080

Treppenstufen aus Xylolith

für Belag von



Eisernen Treppen; Hölzernen und Betontreppen;
Wendeltreppen; abgelaufenen Sandsteintreppen.

Grosse Standsicherheit, feuersicher, grösste Solidität.

Unifarben oder mit gefärbtem Treppenläufer

Einzig in der Schweiz bis jetzt ca. 200 000 m² Böden und
ca. 10 000 Treppenstufen gelegt.



Anerkannt beste
Dynamit-Sorten
 für alle Sprengzwecke

sowie **Zündschnüre und Kapseln**
 liefert
Dynamit Nobel, A.-G., Zürich
 Fabrik in Isleten (Uri).
 Dépôts in der ganzen Schweiz. Mythenstrasse 21. Telephone 3623.

Die Aktiengesellschaft der **Maschinenfabrik von Louis Giroud in Olten**

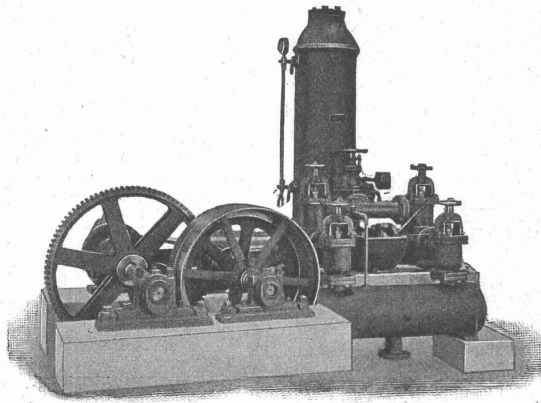
Zur **Wasserversorgung** von
Fabriken, Villen, Hotels und ganzen
Ortschaften:

⊗ **Pumpen** ⊗

aller Art, wie:

Kolbenpumpen für alle Druckhöhen, langsam gehende und Schnellläufer, für Transmissions-, Dampf-, Gas-, Petrol- u. Elektromotorenbetrieb,
 ferner **Presspumpen, Zentrifugalpumpen, Rotationspumpen** System Enke, **Schraubepumpen** für Handbetrieb.

baut:



Für Gasfabriken:

Komplette **Generator- und Ofenarmaturen**, Lademulden, Koks-karren, **Teer- und Ammoniak-wasserpumpen**, **Syphonent-leerungspumpen**, **Kohlen- und Koks-Brech-, Transport- und Sortir-Anlagen**, **Hängebahnen** z. Materialtransport, **patentierte Materialspender, Förder-Rinnen, Kratzer- und Bandtrans-porteure, Gasdruckregler** etc.
 ferner **Transmissionen, Aufzüge**, hydraulische, sowie für **Trans-missions- u. elektrischen Betrieb.**

Eisenbahn-Material:

Signale u. Wegschraken, zentrale Stellwerke für Weichen und Signale, Ausführung der Konstruktionen der Eisenbahnsignal-Bauanstalt von **Max Jüdel & Cie. in Braunschweig** für die Schweiz in **eigener Stellwerks-Werkstätte.**

Hydraulische Aehsenversenkapparate.

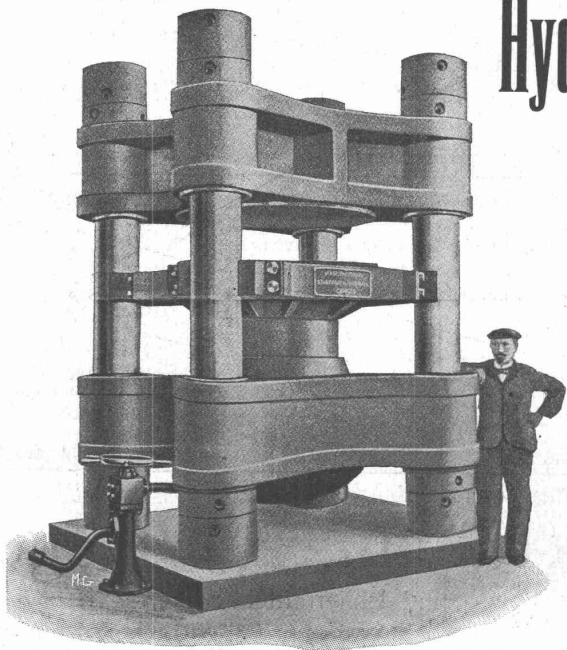
Maschinenfabrik St. Georgen bei St. Gallen (Schweiz)

Com.-Ges.

Ludwig v. Süsskind

baut als Spezialität:

Hydraulische Pressen aller Art.



Prägepressen für Gesenk- und Schmiedearbeiten.
Börtelpressen. ☐ **Kollektorpressen.**
Bleidrahtpressen. ☐ **Räderaufziehpressen.**
Plattenpressen für Isolationsmaterial. □□□□□
Warenpressen. ☐ **Münzpressen.** ☐ **Massel-**
 □□□□□ **brecher und Scheren.** □□□□□

In einem Jahr für einen Gesamtdruck
 von **6,500,000 kg** geliefert.

Pumpwerke. ☐ **Hydraul. Akkumulatoren.**
 □□□□□□□□ **Druckübersetzer.** □□□□□□□□

Moderne Hebezeuge.

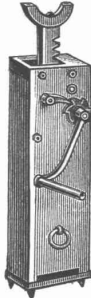
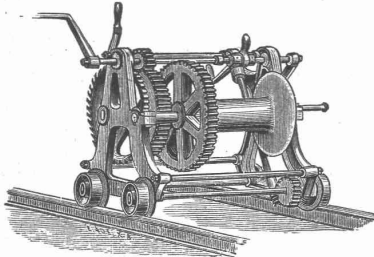
Flaschenzüge — Kranen — Laufkatzen —
Winden ganz in Stahl und Holz mit Eisen — Kabel-
winden — Automobilheber etc.

Ausführliche Preislisten bitten zu verlangen.

Hans Schwarz & Co., Zürich

Industriequartier, Konradstr. 62.

Gut assortiertes Lager.



Aktien-Gesellschaft „Union“ in Biel

FABRIK IN METT.

I. Schweizerische Fabrik für elektrisch geschweisste Ketten
+ Patent Nr. 27199.

Ketten aller Art

für industrielle und landwirtschaftliche Zwecke. Handelsketten nur
durch Eisenhandlungen zu beziehen.

Grösste Leistungsfähigkeit. Ketten von höchster Tragkraft.

Wasser-Reinigung

Filterpressen
Armaturen
Pumpen

A. L. G. Dehne, Maschinen-Fabrik, Halle a. S.

Th. Bertschinger

Zürich (untere Zäune 17) und Lenzburg.

Eisenbetonbau.

Geiger'sche Fabrik

für Strassen- u. Hausentwässerungs-Artikel, G. m. b. H.
KARLSRUHE i. B. 11

NEUHEIT:

Nachstellbarer Rollenkeilverschluss an Kanalschiebern.

Bedeutende Vorzüge gegenüber parallelen Keilflächen:

Vorzügliche Abdichtung der Schieber.
Leichtes Losziehen der Schieberdeckel.
Einfache, unverwüsthche Konstruktion
der Keilverschlüsse.

Einfachste, bequemste Einstellung.

Lieferung ohne Preisaufschlag. Prospekt auf Wunsch gratis.

Garantieren kann ich nicht, dass meine Schuhe

EWIG oder noch länger

halten. Aber dafür kann ich garantieren, dass sie an Billig-
keit und Güte unerreicht dastehen.

Ich versende:

Mannswerktaglaschenschuhe Ia.	Nº 39/48	Fr. 7. 80
Mannswerktagsschuhe, Hacken Ia.	> > >	9. —
Herrsonntagsschuhe, solid u. elegant	> > >	9. 50
Frausonntagsschuhe,	> > >	36/42 > 7. 20
Frauenwerktagsschuhe, solid	> > >	6. 30
Knaben- und Töcherschuhe, beschl.	> 26/29	4. 20
Knaben- und Töcherschuhe,	> 30/35	5. 20
Knabenschuhe, beschlagen	> 36/39	6. 80

Rud. Hirt, Lenzburg.

Verlangen Sie bitte Preis-Courant mit über 300 Abbildungen.

Garantie für jedes Paar.

Sämtliche Materialien für Holzzementbedachungen.

Echt schlesischen Holzzement.

Asphalt-Dachpappen.

Prima Carbolneum.

*

Isoliermaterialien aller Art
für Bauzwecke

Isolier-Papiere.

Isolier-Filzkarton.

Asphalt- und Theerprodukte.

Meynadier & Cie., Zürich, Klausstrasse 33.
Telephon 1143.

Gold. Medaille Zürich 1894

Gysel & Odinga vorm. Brändli & Cie.

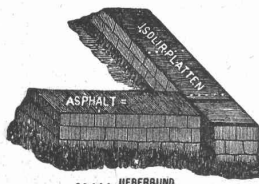
Telegramme: Asphalt Horgen

Asphalt-Fabrik Käpfnach in Horgen

Telephon Holzzement-, Dachpappen- und Isoliermittel-Fabrik Telephon

empfehlen sich für Spezialitäten: Asphaltarbeiten aller Art, wasserdichte Isolierungen, Trockenlegung
feuchter Lokale, Asphaltterrassen mit u. ohne Plättlibelag, Holzpflasterungen, Holzzementbedachungen,
Parquets in Asphalt. Weitgehende Garantie.

Konkurrenzpreise.



Grosse Wasserturbinen-Spezialfirma sucht zum baldigen Antritt

Turbinen-Ingenieur

zur selbständigen, verantwortlichen Leitung derjenigen Bureauabteilung, welcher die Bearbeitung bestellter Anlagen für die Werkstätten obliegt. (Konstruktions-, Projekten- und Regulatoren-Abteilung sind abgetrennt.) Vollständige Beherrschung des modernen Grossturbinenbaues, Umsicht und Tatkraft sind Hauptbedingungen. Bei entsprechender Qualifikation gut bezahlte Lebensstellung.

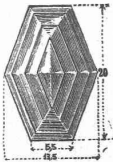
Bewerbungen unter Chiffre Z. H. 8658 an die Annoncen-Expedition

Rudolf Mosse, Zürich.

KOCH & C^{IE}, vorm. E. Baumberger & Koch, BASEL

Telephon: No. 2977 — Telegr.-Adr.: Asphalt Basel

Baumaterialien-Handlung



Falconnier's Glas-Bausteine
aus geblasenem Glase

Glas - Prismen und Reflektoren
bringen Tageshelle in dunkle Räume

Schürmanns Anker-Eisen

aus Siemens-Martin-Flusseisen. — Werden auf der Baustelle kalt verarbeitet.

Mosalk-Steinzeug-Plättchen.

Saargemünder und rote Italiener-Plättchen.

Glaserte Wand-Plättchen.

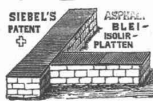
Asphalt-Comprimé-Plättchen.

Nagelbare Bims-Dübelsteine
in schweiz. Normal-Backsteinformat

Kanderner feuerfeste Steine und Erde

Schiffskitt — Asphalt-Röhrenkitt — Pflasterkitt

Dachpappen - Korksteine - Isolierplatten



Erstklassige Turbinenbau-Anstalt
sucht für ihre Projekten-Abteilung einen m. dem modern. Turbinenbau durchaus vertrauten, zur selbständigen Behandlung grosser Anlagen befähigten

Ingenieur

mit entsprechender Vorbildung und Praxis. Bewerbungen unter Chiffre Z. K. 8660 a. d. Annoncen-Expedition

Rudolf Mosse, Zürich.

A. Jucker, Nachfolger von Jucker-Wegmann

Papierhandlung zum Hecht
Schiffhände No. 22, Zürich

Grosses Lager von Pauspapieren, Pausleinen und Zeichenpapier, Rollen u. Bogen in nur vorzüglichen Qualitäten.

Holzzementpapier, Dachpappen
Bodenbelag- und Teppich-
Unterlag-Papiera.

Gesucht Elektro-Techniker

die über gediegene Kenntnisse im Bau von Gleich- und Wechselstromdynamos Transformatoren verfügen, finden dauernde Stellungen.

Ateliers de Constructions Electro-mécaniques
Henry Bosshard, Charleville (Frankreich).

**OFENFABRIK-SURSEE
IN SURSEE**

Grösste Ofenfabrik der Schweiz

Waschherde

Illustrierte Prospekte gratis

J. Nörr, Zürich
2 Seidengasse 2

Vorteilhafteste
Bezugsquelle für alle Imprägnierten

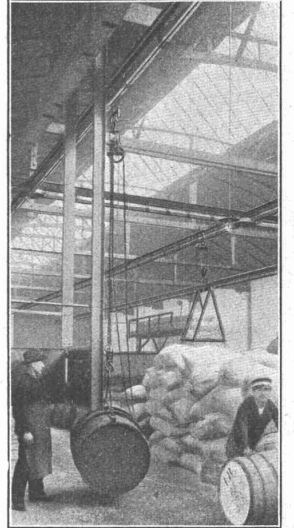
Reise- und Touren-Kleider
Loden und engl. Stoffe

Zement u. Beton

Angesehenste Wochenschrift für Beton u. Eisenbetonbau
Probenummern kostenfrei

Berlin N.W. 21. — Dreyestr. 64.

Hängebahnen neuester Konstruktion.



T. Tourtellier & Fils Mülhausen (Elsass)

Alleinvertreter:

E. Spelty-Brunner, Netstal (Glarus)

Uni Linoleum Bedruckte Linoleum Granit-Linoleum Inlaid-Linoleum Kork-Linoleum

empfehlen in den fabrizierten Stärken zu billigsten Preisen per m², fertig verlegt von geschulten Fachleuten,

Grands magasins

**Jelmoli S. A.
Zürich.**

(Persönliche oder schriftliche Offerte auf Wunsch sofort zur Verfügung.)

**DATENTE
Chemie
De Forpper & Hug
Basel - Filiale Zürich**

MARKEN
MUSTER
in allen Staaten

Basel, Steinerstrasse 10.
Zürich, Feldenstrasse 32.

**Erst prämierte
Dauerbrandöfen**

best. Konstruktion und feinsten Ausführung.

Keine Schlackenbildung.

**Gebr. Lincke,
Zürich,
Seilergraben 57/5**

**F. GAUGER
ZURICH**

FABRIKFENSTER
AUS
PROFILEREISEN

+PAT. N. 32257

**Präzisions-
Reisszeuge.**
Clemens Riefler,
Nesselwang u. München
(Bayern).
Gegründet 1841,
„Paris 1900 Grand Prix“
Illustrierte Preislisten gratis
Die Zirkel der echten Riefler-Reisszeuge sind am Kopf mit dem Namen RIEFLER gestempelt.

**HANF & DRAHT SEILEREI
D. DENZLER
ZURICH**

Sonnenquai 12
Schweizerstrasse 4

Fabrikation und Lager in allen

**Seilerwaren.
HANF-DRAHT-SEILE**

für alle Zwecke.

Bindseile — Schlingen
Gerüst-Stricke
Maurerschnüre, Senkelschnüre
Draht-Bürsten
Wagenfett, Seilfett etc. etc.
Verlangen Sie Preisliste!

Gesucht tüchtiger Zeichner, solche mit Kenntnissen in der **Heizungsbranche** bevorzugt. Offerten mit Zeugnissen und Gehaltsansprüchen sub Chiffre Z. N. 7938 befördert die Annoncen-Expedition **Rudolf Mosse, Zürich.**

**== Tüchtiger ==
Schlosser**

der in der Fabrikation von Gasherden und Gasöfen reiche Erfahrungen hat, findet **Engagement.** Offerten mit Lohnansprüchen und Angabe bisheriger Tätigkeit befördert sub Chiffre Z. M. 7937 die Annoncen-Expedition **Rudolf Mosse, Zürich.**

Gesucht

zu sofortigem Eintritt ein tüchtiger, praktisch erfahrener

Bauzeichner

mit Technikumbildung. Offerten mit Angaben über bisherige Tätigkeit u. Gehaltsansprüchen unter Chiffre Z. V. 8571 befördert die Annoncen-Exped. **Rudolf Mosse, Zürich.**

Architekt,

tüchtiger, sofort gesucht. Off. mit Gehaltsansprüchen an **Ed. Hess, Arch., Zürich I.**

Baumeister in Zürich sucht auf 1. September tüchtigen

Bautechniker,

der im Abrechnen zuverlässig ist und auch einige Gewandtheit im Zeichnen hat.

Anmeldungen mit Angabe des Alters, Heimatsortes, Bildungsganges, der Gehaltsansprüche und der bisherigen Stellen unter Chiffre Z. X. 7898 an die Annoncen-Expedition

Rudolf Mosse, Zürich.

Junger Ingenieur

Schweizer, Absolv. der Brücken- und Eisenbau-Ingenieurschule Strelitz, tüchtiger Statiker und Konstrukteur mit 6jähriger Werkstättenpraxis sucht gestützt auf prima Zeugnisse und Referenzen per sofort **Stellung.**

Gefl. Offerten unt. Chiffre B. Y. 552 an die Annoncen-Expedition

Rudolf Mosse, Basel.

Stelle-Gesuch.

Gewandter, verheirateter

Heizer-Maschinist

mit **Dampf-, Motoren- und Elektrizitätsbetrieb,** sowie Reparaturen bestens vertraut, mit vielseitigen Erfahrungen im Ziegeleiu-Bleichereibetriebe u. gemischten Feuerungen, **sucht dauernde Anstellung.** Gefl. Offerten unter Chiffre Za. G. 1414 an die Ann.-Exp. **Rudolf Mosse, St. Gallen.**

Junger Bautechniker, 19 Jahre alt, Absolvent der dritten Klasse der Baugewerkschule Stuttgart (Werkmeistervorprüfung), **sucht bis 1. Sept. Stellung.** Gefl. Angebote unter A. S. postlagernd **Neckargemünd b. Heidelberg.**

Bautechniker,

Absolvent der königl. Baugewerkschule Stuttgart, selbständig, mit mehrj. Bureau- und Bauplatzpraxis und etwas Erfahrung im Tiefbau, **sucht unter bescheidenen Ansprüchen Stellung.** Offerten erbeten unter Chiffre S. P. 4154 an die Ann.-Exp. **Rudolf Mosse, Stuttgart.**

Bautechniker

energisch, mit guter Praxis, vertraut mit allen Bureauarbeiten und bewandert auf dem Bau, **sucht per sofort Stellung.** Zeugnisse und Handskizzen zu Diensten. Offerten unter M. G. 3329 an die Ann.-Exp. **Rudolf Mosse, Zürich.**

Architekt

mit mehrjähriger Praxis, gewandt im Entwurf und Detail, **sucht selbständige Stellung.** Offerten unter Chiffre Z. U. 8245 erbeten an die Annoncen-Expedition

Rudolf Mosse, Zürich.

Diplom-Ingenieur

für Maschinenbau und Elektrotechnik **sucht Stellung.** Gute Zeugnisse nebst Photographie zu Diensten.

Gefl. Offerten unt. Chiffre Z. H. 7558 befördert die Annoncen-Expedition

Rudolf Mosse, Zürich.

Tüchtiger und energischer Bautechniker,

23 Jahre alt, mit abgeschlossener Schulbildung und guter Praxis, **sucht, gestützt auf gute Zeugnisse, per 15. August oder 1. September auf Architektur-Bureau oder Baugeschäft Stelle.** Gefl. Offerten unter Chiffre Z. W. 8222 befördert die Annoncen-Expedition

Rudolf Mosse, Zürich.

Junger, energischer

Bautechniker,

Absolvent des Technikums, sauberer Zeichner, mit Praxis als Maurerpolier, sowie Spezialpolier auf armierten Beton, **sucht Stelle als Bauführer oder Zeichner** in Zürich oder nächster Umgebung per 15. August. Offerten unter Chiffre Z. F. 8156 an die Annoncen-Expedition

Rudolf Mosse, Zürich.

Junger Maschinenzeichner

sucht Stellung. Offerten unter Chiffre Z. Y. 8399 befördert die Annoncen-Expedition

Rudolf Mosse, Zürich.

Elektrotechniker,

Süddeutscher, 25 Jahre alt, mit 5 1/2 Jahre Montage- und Werkstattpraxis, 2 Jahre kaufm. Bureaupraxis, deutsches Technikum mit «recht gut» absolviert (sämtliche Vorträge und Ingenieurabt.) **sucht Anfangsstellung** in Konstruktion, Betrieb oder Montage. Gefl. Offerten unter «Elektro» stadtpostlag. **Reichenhall (Bayern).**

Junger Mann, der ital. Sprache mächtig, der die Lehre in einem **Bankhause** absolviert hat, **sucht Stelle auf ein Baubureau.** Offerten unter Chiffre Z. T. 8569 befördert die Annoncen-Expedition

Rudolf Mosse, Zürich.

Bauführer.

Selbständiger, zuverlässiger Bautechniker, mit allen Arbeiten auf Bau und Bureau durchaus vertraut, **sucht Stelle.** Offerten unt. Chiff. Z. W. 8597 befördert die Annoncen-Expedition

Rudolf Mosse, Zürich.

Erfahrener Bauführer,

tüchtiger Konstrukteur und Zeichner, **sucht auf einem Zürcher Architektur-Bureau Stellung.** Dient gerne mit Zeugnissen und persönlicher Vorstellung. Offerten sub Chiffre Z. L. 8586 befördert die Annoncen-Expedition

Rudolf Mosse, Zürich.

Stelle-Gesuch.

Bauführer und Bauaufseher, französischer Zunge mit italienischen Sprachkenntnissen, **sucht Stelle** bei Gross-Unternehmung, Ingenieur etc. Langjährige Erfahrung in allen Arbeiten im Hoch- und Tiefbau. Prima Referenzen und Zeugnisse zur Verfügung. Gefl. Offerten erbitte an

Casimir Boward, Surveillant, Sierre (Valais).

Elektro-Ingenieur,

Schweizer, mit 10jähriger Erfahrung in Projektierung, Montage u. Betrieb von elektr. Kraft- und Lichtanlagen jed. Umfangs, spezielle Erfahrungen im Entwerfen u. Bau von modernen elektr. Fabrikeinrichtungen u. Einzelantrieben; gewandter u. erfolgreicher Acquisiteur, z. Z. bei Weltfirma in Stellung, **sucht sich gelegentlich zu verändern.** Es wird nur auf selbständigen Posten reflektiert, Stelle als technischer Betriebsleiter in grossem, industriellem Unternehmen mit elektr. Betriebe nicht ausgeschlossen.

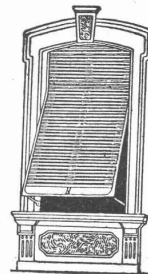
Gefl. Offerten beliebe man zu richten unter Chiffre Z. J. 8284 an die Annoncen Expedition

Rudolf Mosse, Zürich.

Wilh. Baumann

Rolladenfabrik

Horgen (Schweiz).



Holzrolladen aller Systeme.

Rolljalousien, automatisch.

Roll-Schutzwände verschiedener Modelle.

Verlangen Sie Prospekte.

CARL MÜLLER ZÜRICH Patent-Bureau - PRIMA REFERENZEN -

Zu verkaufen: Ein Waggon gesch. **dürre Buchen-Klötze** in verschiedenen Dimensionen werden billigst abgegeben bei **Ed. Weber, Sägerei, Tobel (Thurgau).**

Zu verkaufen eine gut erhaltene **Drehscheibe**

(für Normalbahngleise) Durchmesser 5 Meter, zu ausserordentlich günstigem Preis. Auskunft erteilen: **Adolf Grunauer & Cie. Basel.**

Bauholz,

nach Liste geschnitten, liefert zu Tagespreisen in kürzester Frist **J. Wegmann, Abtlg. Sägerei und Holzhandlung, in Oberburg (Emmenthal).**

Materialausverkauf

der

Rickentunnelunternehmung

Infolge Abschluss des Baues ist sämtl. Unternehmungsmaterial zu verkaufen und darunter sofort zu haben:

1 Dieselmotor von Sulzer von 160 HP.

1 Halblokomobil von King von 160 HP.

12 Ventilatoren Sulzer Nr. IX u. V. 7,500 m Ventilationsröhren von 80 cm Durchmesser.

2,000 m Ventilationsröhren von 40 cm Durchmesser.

Verschiedene elektrische Motoren (Drehstrom 50 Perioden, 400 Volts) und Transformatoren.

1 komplette Installation für mechanische Bohrung, System Brand, Brandau & Cie., mit Bohrmaschinen usw.

Das andere Material, Schienen (65 km), Lokomotiven und Rollmaterial f. 75 cm Spur, Werkstatteinrichtung, wird im Oktober frei sein. Das Material ist in Kaltbrunn und Wattwil auf dem Bauplatz zu besichtigen.

Um weitere Auskunft sowie um Zusendung der Inventarliste beliebe man sich an **A. Palaz, Ingenieur in Lausanne** zu wenden.

Ingenieur.

Junger Ingenieur (Schweizer), mit 8jähriger Bureau- und 3jähriger Werkstattpraxis, routinierter Konstrukteur für komplette Wasserkraftanlagen, Turbinen (Schnellläufer, Hochdruckreaktions- und Aktions-turbinen), Erfahrungen im Zentrifugalpumpenbau, **sucht leitende Stellung** in europäischer Firma. Applicant ist gegenwärtig seit 4 Jahren in grösst. amerikanischer Firma leitend tätig, viel gereist, betätigt bestes Acquisitionstalent, ist vorzüglicher Organisator für Fabrikbetriebe, Sprachenkenntnisse Deutsch, Englisch und Französisch.

Gefl. Angebote unt. Chiff. Z. B. 8627 befördert die Annoncen-Expedition **Rudolf Mosse, Zürich.**