

Objektyp: **Advertising**

Zeitschrift: **Schweizerische Bauzeitung**

Band (Jahr): **51/52 (1908)**

Heft 11

PDF erstellt am: **08.08.2024**

### **Nutzungsbedingungen**

Die ETH-Bibliothek ist Anbieterin der digitalisierten Zeitschriften. Sie besitzt keine Urheberrechte an den Inhalten der Zeitschriften. Die Rechte liegen in der Regel bei den Herausgebern. Die auf der Plattform e-periodica veröffentlichten Dokumente stehen für nicht-kommerzielle Zwecke in Lehre und Forschung sowie für die private Nutzung frei zur Verfügung. Einzelne Dateien oder Ausdrucke aus diesem Angebot können zusammen mit diesen Nutzungsbedingungen und den korrekten Herkunftsbezeichnungen weitergegeben werden. Das Veröffentlichen von Bildern in Print- und Online-Publikationen ist nur mit vorheriger Genehmigung der Rechteinhaber erlaubt. Die systematische Speicherung von Teilen des elektronischen Angebots auf anderen Servern bedarf ebenfalls des schriftlichen Einverständnisses der Rechteinhaber.

### **Haftungsausschluss**

Alle Angaben erfolgen ohne Gewähr für Vollständigkeit oder Richtigkeit. Es wird keine Haftung übernommen für Schäden durch die Verwendung von Informationen aus diesem Online-Angebot oder durch das Fehlen von Informationen. Dies gilt auch für Inhalte Dritter, die über dieses Angebot zugänglich sind.

# Schweizerische Bauzeitung

Wochenschrift

für Bau-, Verkehrs- und Maschinentechnik

Gegründet von A. WALDNER, Ingenieur.

Herausgeber: A. JEGHER, Ingenieur.

Dianastrasse Nr. 5, ZÜRICH II.

Verlag des Herausgebers. — Kommissionsverlag: Rascher & Cie., Meyer & Zellers Nachfolger in Zürich.

Organ

des Schweizer. Ingenieur- und Architekten-Vereins und der Gesellschaft ehemaliger Studierender des eidg. Polytechnikums in Zürich.

**Abonnementspreis:**  
Ausland. 25 Fr. für ein Jahr  
Inland. 20 " " " "

**Für Vereinsmitglieder:**  
Ausland. 18 Fr. für ein Jahr  
Inland. 16 " " " "  
sofern beim Herausgeber  
abonniert wird.

**Abonnements**  
nehmen entgegen: *Herausgeber, Kommissionsverleger*  
und *alle Buchhandlungen*  
und *Postämter.*

**Insertionspreis:**  
Für die 4-gespaltene Petitzeile  
oder deren Raum 30 Cts.  
Haupttitelseite: 50 Cts.

**Inserate**  
nimmt allein entgegen:  
*Die Annoncen-Expedition*  
**RUDOLF MOSSE,**  
Zürich,

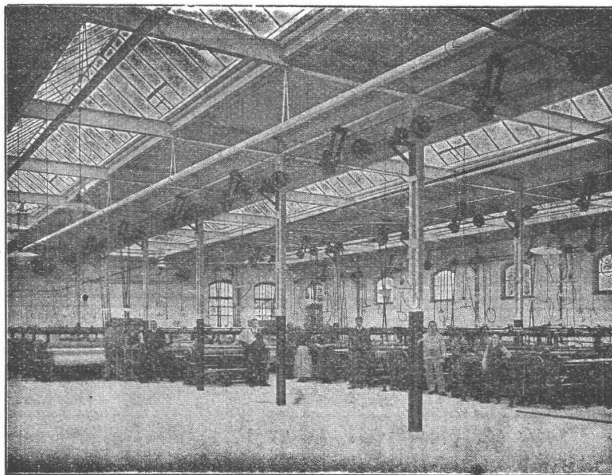
Basel, Bern, St. Gallen,  
Berlin, Breslau, Dresden,  
Frankfurt a. M., Hamburg,  
Köln, Leipzig, Magdeburg,  
München, Stuttgart, Wien.

B<sup>d</sup> LII.

ZÜRICH, den 12. September 1908

N<sup>o</sup> 11.

## Dachkonstruktion für Fabrik-Bau + Patent Nr. 23428



### Vorteile:

1. Unabhängigkeit der Gebäudelage von der Himmelsrichtung.
2. Geringstes Gewicht bei sehr guter Isolation.
3. Unübertroffene Lichtwirkung spezieller Lüftungsvorrichtung.
4. Rasche und billige Erstellung bei jeder Jahreszeit.
5. Beste Eignung auch für schwierigste klimatische Verhältnisse.
6. Leichte und rationelle Anbringung von Transmissionen und Vorgelegen.

Empfohlen als rationellstes System für  
Maschinenfabriken, Werkstätten, Glaserelen, Elektrizitätswerke,  
Spinnerelen, Weberelen, Blecherelen, Färberelen, Magazine,  
Lagerhäuser, Markt- und Güterhallen etc.

Patent-Inhaber:

**Séquin & Knobel, Rütli (Zürich),**

Zivil-Ingenieur-Bureau für modernen Fabrikbau.

Vertretung und Ausführung:

**KOCH & Cie., vorm. E. Baumberger & Koch, Basel,**

Unternehmung für Dachkonstruktionen und Bodenbelags-  
Arbeiten.

## Mise au Concours.

### CANTON DE GENÈVE

Le Conseil d'Etat du Canton de Genève ouvre un concours entre les Architectes suisses ou domiciliés en Suisse, pour le choix d'un emplacement et l'élaboration des plans d'une Ecole secondaire et supérieure des Jeunes Filles.

Le Concours est à deux degrés, savoir:

1<sup>o</sup> Un concours général d'idées sur le choix d'un emplacement, avec esquisses des plans du futur bâtiment.

2<sup>o</sup> Un concours définitif sur l'emplacement choisi. Le Jury désignera les cinq meilleurs projets présentés au Concours d'idées dont les auteurs seuls seront admis au concours définitif.

Une somme de 6000 fr. est mise à la disposition du Jury pour récompenser les cinq projets qui seront présentés au concours définitif.

Dernier délai pour la réception des projets (concours 1<sup>er</sup> degré): le 31 octobre 1908, avant 5 heures du soir.

Le programme et le plan de situation du terrain proposé par le Conseil d'Etat sont délivrés sur demande, moyennant remboursement de 3 fr. Pour envoi du programme et demande de renseignements, s'adresser à Mr. l'Architecte cantonal, Grand'Rue 39.

Genève, le 30 Juillet 1908.

Le Département des Travaux publics.

**Rudolf Mosse, Zürich** alleinige Inseraten-Annahme für die  
Schweizer. Bauzeitung.

## Eidgen. Polytechnikum.

Infolge Hinschieds des bisherigen Inhabers ist die

### Professur für Geodäsie und Topographie

auf 1. April 1909 zu besetzen.

Bewerber um diese Professur sind eingeladen, ihre Anmeldung unter Beilage eines «curriculum vitae», sowie von Zeugnissen und Ausweisen über wissenschaftliche Befähigung und bisherige Tätigkeit bis 15. Oktober 1908 dem Unterzeichneten einzureichen, der auf Verlangen nähere Auskunft erteilen wird.

Zürich, den 7. September 1908.

Der Präsident  
des schweizerischen Schulrates:  
Dr. R. Gnehm.

### Ausgebaute Wasserkraft von 6000 bis 10 000 el. HP.

bei 10000 Volt und 50 Perioden Drehstrom, welche bei 24-stündigem Betriebe das ganze Jahr hindurch zur Verfügung stehen, wird für elektrochemische Zwecke

### zu pachten gesucht.

Die Energie muss spätestens bis zum 1. Oktober 1909 lieferbar sein. Es kommen nur solche Kräfte in Betracht, welche zu niedrigem Mietpreise erhältlich sind. Falls an gleicher Stelle weitere, möglichst konstante Energiemengen zu günstigen Bedingungen gewinnbar sind, kann die dauernde Pachtung derselben in sichere Aussicht gestellt werden. Angebote werden unter verschlossenem Couvert sub Chiffre Z.X. 10273 erbeten an die Annoncen-Expedition

Rudolf Mosse, Zürich.

## Konkurrenz-Eröffnung.

Für den Neubau der kant. Heil- und Pflegeanstalt in Herisau sind zirka 650 m<sup>2</sup> Pflasterarbeiten zu vergeben.

Offerten und Muster sind bis spätestens am 14. dieses Monats an das Baubureau in Herisau zu richten.

Der Bauführer  
für den Kanton Appenzell A.-Rh.:  
J. Zellweger.

## CONCOURS

pour le choix d'un emplacement et l'élaboration des plans d'une École secondaire et supérieure des Jeunes Filles (Genève).

MM. les Architectes déjà en possession du programme de ce concours sont informés qu'il y a été apporté les adjonctions suivantes:

Art. 3. Les concurrents présenteront:

Un plan de situation indiquant les parcelles nécessaires à l'établissement de leur projet (teinte plate sans indication de distribution).

Un plan de chaque étage, etc., etc. . . .

Art. 5. Après la décision du Jury, les projets de chaque concours seront exposés publiquement pendant 15 jours au Bâtiment électoral. Pour le concours au 1er degré, seul le plan de situation sera exposé et les plans de distribution et d'élevation des 5 candidats primés leur seront retournés immédiatement après le jugement du Jury.

Le rapport du Jury etc., etc. . . .

## Konkurrenz-Ausschreibung

Für die Kirchenrenovation Pfäffikon (Zürich) werden die nachstehenden Arbeiten auf dem Submissionswege vergeben:

Maurerarbeit, Steinhauerarbeit in St. Margrethstein, Granitarbeit, Zimmerarbeit, Dachdeckerarbeit, Spenglerarbeit, Gipserarbeiten, Glaser- und Schreinerarbeit (incl. neue Bestuhlung), Gipsestrich für Linoleumunterlage, Korklinoleumlieferung.

Pläne und Eingabeformulare auf dem Bureau der bauleitenden Architekten. Eingabefrist 20. September 1908.

Offerten verschlossen, mit entsprechender Ueberschrift an den Präsidenten der Kirchenbaukommission, Herrn E. Keller.

Die bauleitenden Architekten:

Rittmeyer & Furrer, Architekten, Winterthur.

## Schweizerische Bundesbahnen. Kreis II.

### Ausschreibung von Bauarbeiten.

Die Kreisdirektion II der Schweizerischen Bundesbahnen eröffnet Konkurrenz über die Ausführung der Erdarbeiten (zirka 3850 m<sup>3</sup>) zur Erstellung von 2 neuen Geleisen im Bahnhofe Delsberg.

Pläne, Querprofile und Uebernahmebedingungen sind im Bureau des Bahningenieurs in Delsberg zur Einsicht aufgelegt.

Schriftliche Angebote sind verschlossen, mit der Aufschrift „Erweiterung des Bahnhofes Delsberg auf der Südseite“ spätestens bis 15. September 1908 der unterzeichneten Kreisdirektion einzureichen.

Die Angebote sind bis 15. Oktober 1908 verbindlich.

Basel, den 31. August 1908.

Kreisdirektion II  
der schweizerischen Bundesbahnen.

## Ingénieur-mécanicien Écoles d'horlogerie et de mécanique Ville de la Chaux-de-Fonds.

La place de Directeur de l'École de mécanique est mise au concours.

Les postulants doivent être porteurs du diplôme d'ingénieur-mécanicien et fournir des références.

Entrée 1<sup>er</sup> mai 1909.

Pour renseignements et inscriptions s'adresser à Monsieur All Jeanrenaud, Président de la commission.

## Ideen-Konkurrenz.

Der Kleine Rat des Kantons Graubünden eröffnet unter schweizerischen und in der Schweiz niedergelassenen Architekten einen einfachen allgemeinen Wettbewerb zur Erlangung von Plänen für ein neues Uebungsschul- und ein Laboratoriums-Gebäude in Chur. Zur Prämierung der 3 bis 4 besten Entwürfe sind dem Preisgerichte Fr. 3500 zur Verfügung gestellt. Als Termin für die Einreichung der Entwürfe ist der 20. Oktober 1908 festgesetzt. Das Programm und die zugehörigen Planunterlagen können unentgeltlich bezogen werden durch das kant. Bauamt in Chur.

Chur, den 1. September 1908.

Für den Kleinen Rat:

Der Regierungs-Präsident: J. P. Stiffler.

## Konkurrenz-Ausschreibung.

Gemäss bundesrätlichem Beschlusse soll zur Beschaffung von Entwürfen für ein Post- und Telegraphen-Gebäude in Aarau unter den schweizerischen und den in der Schweiz niedergelassenen Architekten ein Wettbewerb veranstaltet werden, zufolge dessen hiemit zur Beteiligung an demselben eingeladen wird.

Die nötige Auskunft über alles weitere gibt das Programm, welches den Architekten auf briefliches Verlangen (nicht mittelst Korrespondenzkarte) von der Direktion der eidg. Bauten in Bern zugestellt wird.

Bern, den 8. September 1908.

Das eidg. Departement des Innern.

## Königl. Baugewerkschule in Stuttgart.

Das Wintersemester, welches die Klassen I, II, IV und VI der Fachschule für Bautechniker, sowie das II. Semester des Wasserbaukurses umfasst, beginnt am 21. Oktober und endigt am 27. Februar. Aufnahmebesuche sind vor dem 1. Oktober an die Direktion der Königl. Baugewerkschule, Kanzleistrasse 29, zu richten. Die Aufnahmeprüfung findet am 19. Oktober, von morgens 8 Uhr an statt, wobei die bisher gefertigten Zeichnungen vorzulegen sind. Das Unterrichtsgeld beträgt für Angehörige des deutschen Reichs 50 Mark, für Ausländer 100 Mark im Semester. Schulprogramm und Anmeldeformulare werden kostenlos zugestellt.

Stuttgart, den 3. September 1908.

Die Direktion: Schmohl.

## Ingenieur gesucht.

Zu sofortigem Eintritt in das Konstruktionsbureau grosser elektrometallurgischer Unternehmung als

**Chef**

ein durchaus tüchtiger Ingenieur mit akademischer Bildung und grosser Erfahrung im Maschinenbau (speziell Turbinen und Dynamos), sowie im allgemeinen Fabrikbau gesucht.

Bewerber haben Ausführung der Bauten an Ort und Stelle zu leiten.

Prima Referenzen erforderlich. Offerten unter Angabe des Familienstandes und der Gehaltsansprüche, nebst Photographie zu richten unter Chiffre Z. N. 10138 an die Annoncen-Expedition

Rudolf Mosse, Zürich.

## Westschweizerisches Technikum in Biel

FACHSCHULEN:

1. Schule für Maschinentechniker, Elektrotechniker, Monteur, Klein- und Feinmechaniker.
2. Bauschule.
3. Kunstgewerbe-, Gravier- und Zilierschule, mit Spezialabteilung für Uhrenschalendekoration.
4. Uhrenmacherschule mit Spezialabteilung für Rhabilleure und Remonteure.
5. Eisenbahnschule.
6. Postschule. (Der Eintritt in die beiden letzten findet nur im Frühling statt).

Unterricht deutsch und französisch. Im Wintersemester: Vorkurs zur Vorbereitung für den Eintritt im Frühling.

Aufnahmsprüfungen, den 28. September, morgens 8 Uhr, im Technikumsgebäude. Beginn des Wintersemesters den 30. September. Anfragen und Anmeldungen sind an die Direktion zu richten. Schulprogramm gratis.

Der Präsident der Aufsichtskommission:  
AUG. WEBER.

# Isolierungen aller Art.

Fachkundige  
Ratschläge,  
Pläne und  
Kosten-  
Voranschläge  
gratis.



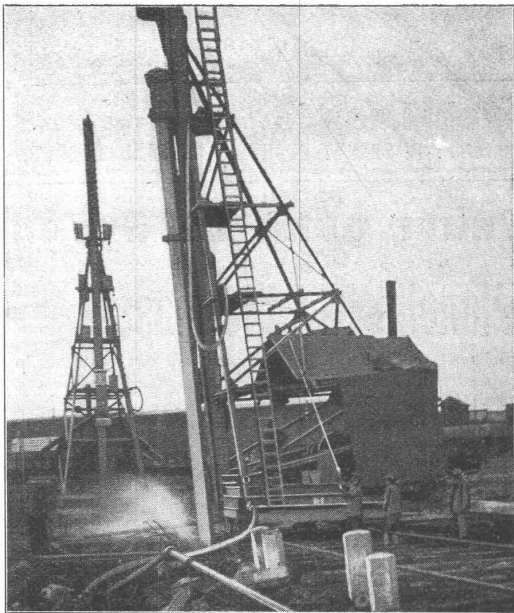
Lieferung bewährtester Isolirmaterialien  
und  
Ausführung kompletter Isolierungen  
durch eigene Facharbeiter.

**A. Isolierungen zum Schutze gegen Wärme-Verluste**  
für  
Dampfkessel, Dampfleitungen und Zentralheizungs-Anlagen.

**B. Isolierungen zum Schutze gegen Kälte-Verluste**  
für  
Kälteflüssigkeits-Leitungen bei Eismaschinen-Anlagen, sowie  
für Generatoren, Kühlräume, Lager- und Eiskeller.

## WANNER & Cie. HORGEN

Erstes Fachgeschäft für maschinen- u. bautechn. Isolierungen.  
Generalvertreter der Korksteinfabrik  
GRÜNZWEIG & HARTMANN, G. m. b. H., LUDWIGSHAFEN a. Rh.



Gründung der Bahnsteighallen auf dem neuen Bahnhof  
in Metz. — Pfähle von 17 m Länge, in Neigung gerammt.

# Ed. Züblin & Cie

Basel und Strassburg i. E.

Ingenieurbureau und Unternehmung für

**Eisenbetonbau**

**Hoch- und Tiefbauten aller Art**

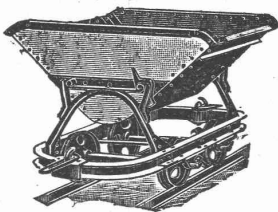
Spezialität:

**Eisenbetonpfahl - Gründungen**

**Spundwände, Quaimauern.**

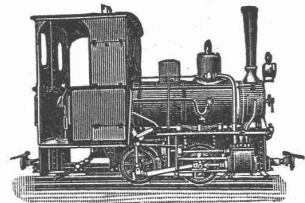
Bis Mai 1908 über 100 000 laufende Meter Beton-Pfähle  
für Staats-, Eisenbahn und Kommunalbauten gerammt.

Schweizer Akt.-Ges. **Orenstein & Koppel**, Zürich | Bahnhofstr. 51  
(Mercatorium)



Lieferung von  
Schienen, Gleisen, Weichen, Drehscheiben,  
Wagen, Lokomotiven, Ersatzteilen aller Art.  
**Trocken- und Nassbaggern.**

**Vermietung von Rollbahnen.**



# TUFF

**BRUCHE SURAVA** Bahnstation im Kt. Graubünden.

Speziell für Verblendsteine ausgezeichnet geeignet.

Lieferung von **Steinhauerarbeit** und gesägten Platten in prima **Tuffstein** mit feiner Struktur und schöner gelber Farbe. — Wetterbeständig. Tadellose Ausführung bei billiger Berechnung. Elektrische Sägerei. Spez. Gewicht 1,5. — Druckfestigkeit 100—120.

Muster und Offerten zu Diensten.

**Gesucht**

für eine grosse hydroelektrische Anlage ein im Betrieb **erfahrener elektrotechnischer Monteur als Maschinist und Wärter**

mit 250 Fr. Monatsgehalt. Nur tüchtige, ältere, vorzugsweise verheiratete Bewerber kommen in Betracht.

Anmeldungen mit Zeugnisabschriften, Referenzen, Sprachenkenntnissen und Eintrittstermin unter Chiffre A. 2792 Ch. an **Haasenstein & Vogler, Chur.**

**Fertiges Bauland**

im Kreise IV und V zu verkaufen, kleinere oder grössere Parzellen. Nur kapitalkräftige Selbstreflektanten wollen Anfragen richten unter Chiffre Z. T. 9969 an die Annoncen-Expedition

**Rudolf Mosse, Zürich.**

**Billig zu verkaufen!**

**Drei Orion-Lastwagen**

(1 à 5000 Kos. und 2 à 300 Kos. Nutzlast).

Die Wagen sind erst drei Jahre alt und im Laufe dieses Sommers gründlich renoviert worden. Zwei davon sind von der Fabrik «Orion» heuer ausserdem mit einer Reihe von Verbesserungen versehen worden.

**Brauerei Haldengut, Winterthur.**

**Favre & Cie., Zürich II**

**Eisenbetonbauten**

Decken, Wasserleitungen, Reservoirs, Silos  
Brücken, Leitungsmaste

Ganze Fabrikanlagen  
Zahlreiche Ausführungen

**Mannheimer**

**Eisengiesserei u. Maschinenbau A.-G.**

Gegründet 1863. **Mannheim** Goldene Medaille Paris 1900

**Vollkommenste Brechmaschine der Gegenwart!**

**Steinbrecher**

mit unseren patentierten



**Ideal-Brechbacken**

für Vor- und Fertigbruch, sie erhöhen die Leistungsfähigkeit, vermindern den Kraftverbrauch, sichern gleichmässiges Brechgut.

Wir liefern die Ideal-Brechbacken in **Hartstahl und Hartguss** für jede Steinbrechmaschine.

(Man verwechsle unsere Ideal-Brechbacken nicht mit Patentbacken mit durchlaufenden Vorbrechzähnen.)



**ROMUL**

**SAUGLUFT-(VACUUM) ENTSTAUBUNGS-ANLAGEN- "SYSTEM SCHAUER"**

D-REICH'S PATENTE AUSLANDS PATENTE

Beste Saugkraft, einfacher gefahrloser Betrieb.

PROSPEKTE DURCH **RÖPNER u. MÜLLER STUTTGART** TELEGRAMM-ADRESSE: ROMUL

Generalvertreter für die Schweiz:

**FELIX BERAN**

Bautechnisches Bureau

**ZÜRICH V,**  
Neptunstr. 86

**T. Tourtellier & Fils, Mülhausen (Els.)**



**Hängebahnen neuester Konstruktion.**

Alleinvertreter: **E. SPELTY-BRUNNER, NETSTAL (GLARUS).**

Das beste

**Linoleum geht zu Grunde**

wenn die richtige Unterlage fehlt.

**Planolin-Nivelliermasse**

dient zum Ausbessern von Böden jeder Art und ist die beste, billigste, einzige sofort trocknende, harte, glatte Linoleum-Unterlage.

**GH. H. PFISTER & Co, BASEL VII.**



**Liestal — J. Graf — Zürich**

bei Basel.      Telefon 7846      Schifflande 6

**Elektr.** { **Licht- und Kraft-**

**Sonnerie- Telephon-**

**Anlagen**

jeder Art      Türöffner und Feuermelder } u. Umfanges.

Reichhaltiges **Leuchter-Lager** } aller Stilarten.

Glüh-      Lampen      Motoren      Ventilatoren

Spar-      } jed. Spannung      Dynamos      Aufzüge

Bogen      u. Lichtstärke      Accumulatoren      Koch-Heizapparate

**J. Rukstuhl, Basel**

erstellt auf Grundlage vieljähriger Erfahrung

**Centralheizungen**

aller Systeme

**Warmwasser — Niederdruckdampf etc.**

# Granitarbeiten

Aktiengesellschaft H. Schulthess, Personico (Tessin). Bureau und Telephon in **Lavorgo** (Tessin)

**Grosse Granitbrüche** bei Personico (Station Bodio), Cresciano (Station Osogna) und im Verzascatal u. Steinhauerplatz bei Station Gordola

## Ausführung von Steinhauerarbeiten

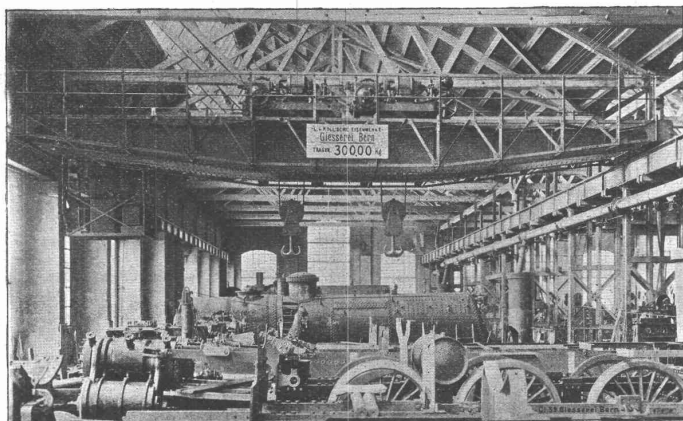
in Granit vom einfachsten bis reichsten Genre. — Ornamente. — Platten in jeder Abmessung.

### Spezialität:

**Marmore von Arzo** (rot und bunt) und **Saltrio** (graugelb) | **Bevolaplatten** als Belag für armierte Betontreppen

**Prima Referenzen. Billige Preise. Prompte Bedienung.**

## Gesellschaft der L. v. Roll'schen Eisenwerke, Gerlafingen. Werk: **Giesserei Bern** in Bern.



### Konstruktionswerkstätten.

Telephon 1066. Briefe und Telegramme: Giesserei Bern.  
Einziger „Grand Prix“ an der Internationalen Ausstellung Mailand 1906 für Seilbahnen und Zahnstangenoberbau.

Spezialfabrik für

## Hebezeuge.

Laufkrane jeder Art.  
Dreh- und Bockkrane, mit Hand- oder elektrischem Betrieb, feste und fahrbare.  
Warenaufzüge für hydraulischen, Transmissions- oder elektrischen Betrieb.  
Förderwinden für Hand-, Transmissions- oder elektrischen Antrieb.

Andere Spezialitäten der Firma:

**Eisenbahnmaterial, Seilbahnen, Zahnstangenoberbau für Bergbahnen, Schleusen- und Walzenwehre.**

Nähere Angaben und Projekte, sowie Referenzen stehen zu Diensten.

## Bauleuten und Häuserbesitzern zur gefl. Beachtung!

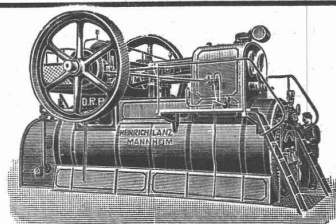
Das neue Patent-Türschloss „**Saturn**“ ist das einzige Schloss, das (und zwar solange es Schloss bleibt) eine ungemein sanfte und absolut geräuschlose, dabei äusserst solide Fallverriegelung aufweist, ohne dass beim Zumachen der Türe das Schloss berührt zu werden braucht. Die am Schliessblech angeordnete Falle ist derart konstruiert, dass eine Art Verkeilung stattfindet, ein „Flotschen“ der ins Schloss gebrachten Türe unmöglich ist, ebensowenig ein Abprallen derselben bei intensivem Zuschlagen.

Trotz den hier besagten, gewiss zu begrüssenden Eigenschaften, wird dieses Schloss nicht teurer verkauft als Schlösser anderer Systeme soweit bessere Qualitäten in Frage kommen, kann somit nicht nur da, wo man auf etwas «Gediegenes» hält, sondern überall Verwendung finden.

Wo in Eisenwarenhandlungen nicht erhältlich, wird direkter Bezug vom Allein Vertriebe für die ganze Schweiz,

**Ernst Bollier**, Brandschenkestrasse 26, **Zürich I**,

erbeten.



## Heinrich Lanz :: Mannheim

Patent-Heissdampf-Lokomobilen mit Ventilsteuerung „System Lentz“ sind anerkannt die einfachsten und wirtschaftlichsten Lokomobilen der Gegenwart.

Verkaufsbureau für die Schweiz: **Zürich**, Auf der Mauer Nr. 13.

# CENTRALHEIZUNGEN

Jeden Systems

## Etagenheizungen

Warmwasser-, Tröckne-, Badeeinrichtungen  
sowie **Sanitäre Anlagen**

erstellt die Firma

**Hch. Berchtold's Erben**

**Thalwil** bei Zürich

Gegründet 1859

**Vorzügliche Atteste und Referenzen.**

# Wirklich wasserdichten Verputz

erhält man nur durch Zusatz von

## Bitumen-Emulsion

zum Zementmörtel.

**Bitumenmörtel** wird wie gewöhnlicher Zementmörtel verarbeitet.

**Bitumenmörtel** bindet an allen Mauer- und Betonflächen gut ab.

**Bitumenmörtel** ist absolut wasserundurchlässig.

**Bitumenmörtel** ist volumenbeständig und wird nie rissig.

**Bitumenmörtel** ist säurebeständig.

**Bitumenmörtel** kann bei kältester Witterung verarbeitet werden.

**Bitumenmörtel** verhindert alkalische Ausschwitzungen und Mauer-schwamm.

**Bitumenmörtel** eignet sich zum Fassaden-putz.

**Bitumenmörtel** nimmt, wenn lufttrocken, Anstrich an.

**Feinste Referenzen.**

# Schweiz. Bitumenwerk Dietikon-Zürich

Prospekte gratis und franko. — Telephon 3253.

Vor minderwertigen Nachahmungen wird gewarnt!

## Die Liegenschaftsagentur Giger-Mettler

Hinterlauben 17, St. Gallen

empfiehlt sich für alle in dieses Fach einschlagenden Aufträge bestens.

## Autogene Schweissung mittelst Acetylen-Sauerstoff-Flamme

für alle schweisbaren Metalle. Vorzügliches System.

Kostenvoranschläge für Schweissanlagen und Schneiden jeder vorkommen-den Blechstärke. Versuchsanstalt für autogene Schweissung.

Physikalisch-technisches u. Chemisch-techn. Laboratorium.  
Technisches Bureau.

**ED. GYSIN, Ingenieur,**  
Wetzikon b. Zürich.

## Gustav Kuntze, Göppingen 3 (Württemb.)

Schmiedeeiserne, genietete und hartgelötete oder geschweißte

# KUNTZE-RÖHREN

mit Flanschen oder Muffen.

Spezialität: } Turbinen-Rohre in jeder Dimension.  
Rohre für Tunnel-Bauten.  
Rohre für Wasser-Versorgungs-Anlagen.



F. & C. ZIEGLER  
SCHAFFHAUSEN  
SCHWEIZ

Transportable, elektrische Staubsaugapparate

# „GNOM“

Stationäre

## Entstaubungsanlagen

mit Trockenfilter oder Staubabschwem-mung für Etagen und ganze Häuser.

Kostenanschläge auf Verlangen.

**F. & C. Ziegler**

— Schaffhausen. —

**Zh. Bertschinger**  
Zürich (untere Zäune 17) und benzburg.

# Eisenbetonbau.

# Nahtlose Stahlrohre

in hervorragender Qualität für alle Zwecke der Industrie.

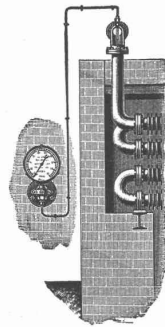
Berliner Werkzeugmaschinen-Fabrik vormals **L. Sentker, Berlin N.65.**

Vertreter: **Mäcker & Schaufelberger, Zürich, Beatenplatz-Waisenhausgasse 10.**

## Schäffer & Budenberg, G. m. b. H., Filiale Seebach bei Zürich

Maschinen- und Dampfkessel-Armaturen-Fabrik, Post- und Bahnstation Oerlikon

liefern  
Ventile, Hähne,  
Regulatoren,  
Sicherheitsventile und  
-Apparate, Wasserstände,  
Injektoren, Elevatoren,  
Pumpen, Indikatoren,  
Manometer, Vacummeter,  
Thermometer, Zähler,  
Tachometer,



Thermometer und Pyrometer.

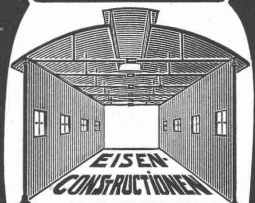
liefern  
Absperrschieber,  
Kondenswasserableiter,  
Wasserstandsgläser,  
Wagen, Dampfmesser,  
Zugmesser,  
Schmierapparate u. a.

Kataloge und Prospekte auf Verlangen.

## Ingenieur Akademie Wismar a. d. Ostsee

für Maschinen- und Elektro-Ingenieure, Bau-Ingenieure und Architekten. — Aufnahmebedingung: 8 kl. Gymn.- od. ähnl. Vorbildg. bezw. Absolvierung einer Fachschule. Näheres d. d. Programm.

## F. GAUGER ZÜRICH



EISEN  
CONSTRUCTIONS

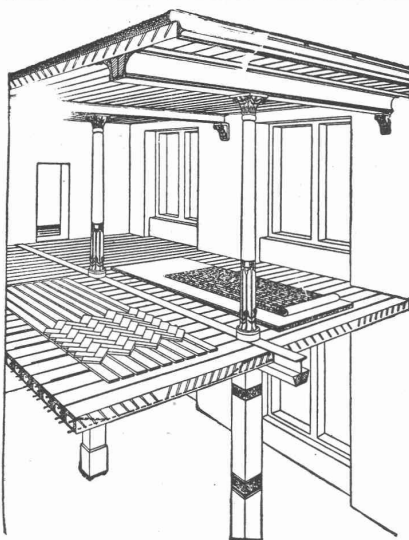
WELBLECHE  
GERADE u. BOMBIERTE

GEGR. 1870

Uni Linoleum  
Bedruckte Linoleum  
Granit-Linoleum  
Inlaid-Linoleum  
Kork-Linoleum

empfehlen in den fabrizierten Stärken zu billigsten Preisen per  m, fertig verlegt von geschulten Fachleuten,  
Grands magasins  
**Jelmoli S. A.**  
Zürich.

(Persönliche oder schriftliche Offerte auf Wunsch sofort zur Verfügung.)



# Siegwart-Decke

(Patente)

bestehend aus einzelnen, zum voraus fabrikmässig hergestellten Zement-Hohlbalcken (Siegwartbalcken), mit armierten Seiten-Wandungen für beliebige Spannweiten bis 6,50 m.

Feuersicher! Einfachster, raschesten Einbau. Schalldicht!  
Grosse, garantierte Tragfähigkeit.

Die fertig erstellten Balken werden im Bau frei ohne jede Verschalung auf die Tragmauer oder T-Unterzüge aneinander gelegt und die Fugen nachträglich vergossen.

Projektierung und Lieferung durch  
**Internationale Siegwartbalken-Gesellschaft Luzern**  
und

**G. & A. Bangerter, Zementwarenfabrik, Lyss (Bern)**  
Konzessionäre für die Kantone Bern, Solothurn, Basel, Neuenburg, Freiburg, Waadt, Genf und Wallis.

## Schweiz. Eternitwerke A.G. in Niederurnen.

Filialbureau in **Zürich I, Tiefenhöfe 10** beim Paradeplatz.

### Auszeichnungen:

Weltausstellung Lüttich 1905: Goldene Medaille und Ehren-Diplom.  
Ausstellung Frauenfeld 1903: Silberne Medaille.  
Ausstellung Bülach 1907: Diplom I. Klasse.

Wir empfehlen:

## Asbestciment-Schiefer

(Eingetragene Schweiz. Schutzmarke: **Durabilit**)

für sturm- und feuersichere Bedachungen, für Fassadenverkleidungen, für innere, feuersichere Wand- und Deckenverkleidungen, für Isolationsmaterial in der Elektrotechnik, für feuersicheres Bureauobiliar.

Fast unbegrenzte Verwendbarkeit als feuerfestes Holz.

Prospekte u. Muster bei Angabe des Verwendungszweckes gratis u. franko.

**Schweiz. Eternitwerke A.-G.**

**Rudolf Mosse, Zürich** alleinige Inseraten-Annahme für die Schweizer. Bauzeitung.

## Henri Weber, Nachf. v. H. Kieser, Schlosserei

Zürich I, Gottfried Kellerstrasse 9.



Mehrfach an Ausstellungen prämiert.  
Empfehle mich für alle in mein Fach einschlagenden Arbeiten.

## Zeitler Eisengiesserei und Maschinenbau-Aktien-Gesellschaft

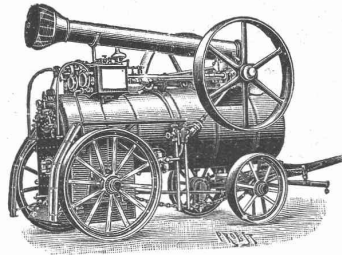
Abteilung Köln-Ehrenfeld (vormals Louis Jäger).

Komplette Einrichtungen für Handstrich- und Dampfziegeleien, Falzziegelfabriken. Tonröhren-, Chamotte- und Porzellanfabriken. Zement-, Gips- u. chem. Fabriken. Steinbrecher mit Sortiereinrichtungen, Kugelmühlen, Schleudermühlen, Walzwerke, Elevatoren. Eisenkonstruktionen aller Art.



# Fritz Marti Akt.-Ges., Bern.

Lager in Bern, Wallisellen  
und Yverdon.



## Verkauf & Vermietung von:

### Rollbahn-Material

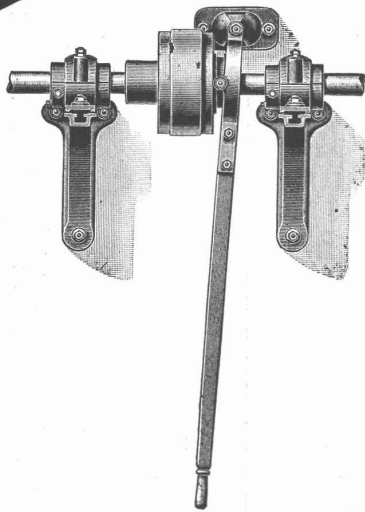
Geleise, Wagen, Weichen, Drehscheiben,  
Rädern und Radsätzen

### Lokomotiven — Bau-Maschinen

Lokomobilen vorrätig von 6—50 HP., Pumpen,  
Steinbrech-Anlagen, Betonmisch-Maschinen  
„Smith“, Motoren, Bauwinden für Dampf- und  
elektrischen Betrieb. — Bagger-Maschinen,  
Flaschenzüge, Laufkatzen etc.

# BENN KUPPLUNG

Patentiert in allen Industriestaaten  
und überall als die **beste** und **zuverlässigste** Reibungskupplung anerkannt.



### Alleinige Erzeuger für:

AMERIKA:	H. W. Caldwell & Son Co., Chicago
BELGIEN:	Ateliers de Construction H. Bollinckx, Brüssel
DEUTSCHLAND:	Vogel & Schlegel, Dresden 27
ENGLAND:	The Unbreakable Pulley & Millgearing Co. Ltd., London
FRANKREICH:	Wyss & Cie., Seloncourt, Doubs
ITALIEN:	Heiniks Erben & Co., Prerau, Mähren
RUSSLAND:	A.-G. „Poremba“, Zawiercie, Russ.-Polen
OESTERREICH:	Heiniks Erben & Co., Prerau, Mähren
SCHWEIZ:	L. von Roll'sche Eisenwerke, Clus, Solothurn
SPANIEN:	Industrias Mecánicas Consolidadas, Barcelona
UNGARN:	Altenstein & Brant, Budapest VI.

## TRANSMISSIONEN

KOMPLETTE ANLAGEN FÜR ALLE INDUSTRIEZWEIGE.

SELLERSLAGER mit RINGSCHMIERUNG, mit herausnehmbarer unterer Laufschaale. ⚙ Patent, als  
FESTE STEHLAGER mit herausnehmbaren Weissmetall- oder Bronzeschalen für Massiv- und Hohlwellen.  
Stehlager, Hängelager, Wand- und Säulen-Konsollager.

GESELLSCHAFT der L. von ROLL'SCHEN EISENWERKE.

## EISENWERK CLUS.

# Wartmann, Vallette & Co., Brugg und Genf

### Brücken:

Eisenbahn- u. Strassenbrücken.  
Ueber- und Unterführungen.

### Fabrikbau-Konstruktionen

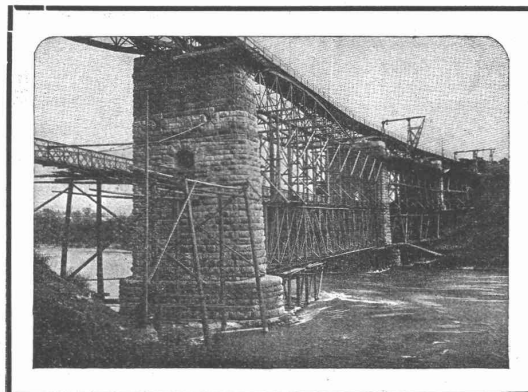
jeder Art, als Konstruktionen  
für Shed-, Sattel-, Holzzement-  
Dächer, Riegelwandfachwerk,  
Säulen u. Unterrzüge, Oberlichter,  
Treppen, Wellblechbauten, Vor-  
dächer.

### Kranen:

Laufkranen mit Stützen u. Bahn,  
Bockkranen, Aufzugstürme.

### Gasbehälter, Reservoirs

genietete Röhren und eiserner  
Unterbau für schwimmende  
Badanstalten.



### Hotels u. Warenhäuser.

Binder- und Säulenkonstruk-  
tionen über grosse Säle und  
für Umbauten.

### Gittermaste

für elektr. Leitungen u. Bahnen,  
Bogenlampen, Seilbahnen.

### Stauwehr-Anlagen.

### Schleusen.

### Aussichtstürme.

Grosses Materiallager

und daher  
möglichst schnelle Lieferung.