

Zeitschrift: Schweizerische Bauzeitung
Herausgeber: Verlags-AG der akademischen technischen Vereine
Band: 51/52 (1908)
Heft: 13

Werbung

Nutzungsbedingungen

Die ETH-Bibliothek ist die Anbieterin der digitalisierten Zeitschriften. Sie besitzt keine Urheberrechte an den Zeitschriften und ist nicht verantwortlich für deren Inhalte. Die Rechte liegen in der Regel bei den Herausgebern beziehungsweise den externen Rechteinhabern. [Siehe Rechtliche Hinweise.](#)

Conditions d'utilisation

L'ETH Library est le fournisseur des revues numérisées. Elle ne détient aucun droit d'auteur sur les revues et n'est pas responsable de leur contenu. En règle générale, les droits sont détenus par les éditeurs ou les détenteurs de droits externes. [Voir Informations légales.](#)

Terms of use

The ETH Library is the provider of the digitised journals. It does not own any copyrights to the journals and is not responsible for their content. The rights usually lie with the publishers or the external rights holders. [See Legal notice.](#)

Download PDF: 02.04.2025

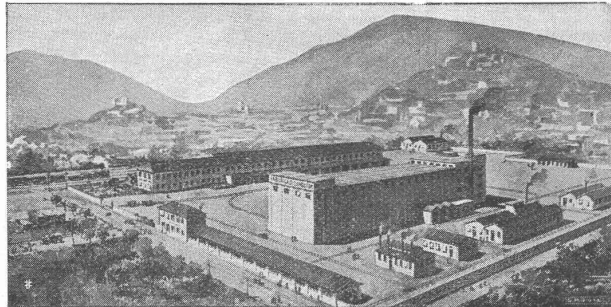
ETH-Bibliothek Zürich, E-Periodica, <https://www.e-periodica.ch>

Erste Schweizer. Linoleumfabrik Giubiasco.

Gegründet 1905.

Zürich, Bureau: Bleicherwegplatz 50.

Gegründet 1905.



Spezialitäten in:

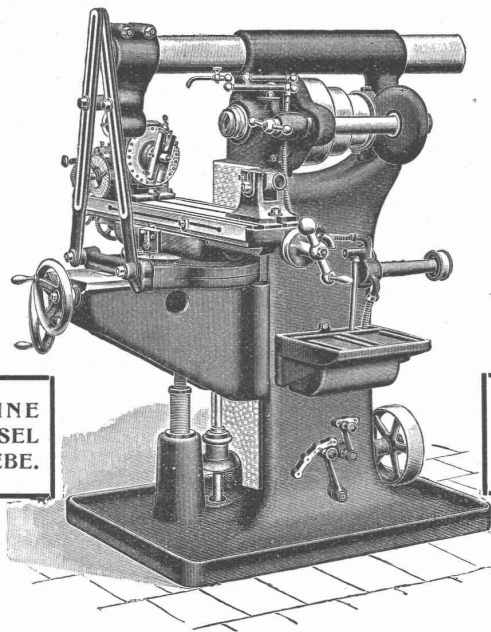
Uni-Linoleum

Kork-Linoleum

Granit-Linoleum

Kork-Inlaid-Linoleum

Bis 300 cm Breite lieferbar.



UNIVERSAL-FRÄSMASCHINE
NR. 2 MIT VORSCHUBWECHSEL
DURCH ZAHNRÄDERGETRIEBE.

EINFACHE PLAN-UNIVERSAL-
UND VERTIKAL-FRÄSMASCHINEN
SOWIE AUTOMATISCHE RÄDER-
:: :: FRÄSMASCHINEN. :: ::

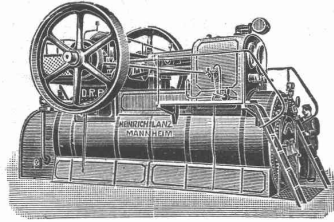
WANDERER-FRÄSMASCHINEN DER WANDERER-WERKE A.-G.

LAGER!

VERTRETUNG FÜR DIE SCHWEIZ:

LAGER!

W. WOLF, Ingenieur, vorm. WOLF & WEISS, ZÜRICH I, BRANDSCHENKESTRASSE No. 7.



Heinrich Lanz :: Mannheim

Patent-Heissdampf-Lokomobilen mit Ventilsteuerung „System Lentz“ sind anerkannt die einfachsten und wirtschaftlichsten Lokomobilen der Gegenwart.

Verkaufsbureau für die Schweiz: Zürich, Auf der Mauer Nr. 13.

Granitarbeiten

Aktiengesellschaft H. Schulthess, Personico (Tessin). Bureau und Telephon in Lavorgo (Tessin)

Grosse Granitbrüche bei Personico (Station Bodio), Cresciano (Station Osogna) und im Verzascatal u. Steinhauerplatz bei Station Gordola

Ausführung von Steinhauerarbeiten

in Granit vom einfachsten bis reichsten Genre. — Ornamente. — Platten in jeder Abmessung.

Spezialität:

Marmore von Arzo (rot und bunt) und **Saltrio** (graugelb) | **Bevolapplatten** als Belag für armierte Betontreppen

Prima Referenzen. Billige Preise. Prompte Bedienung.

A. W. FABER'S "CASTELL"-Bleistift

der beste der Gegenwart.



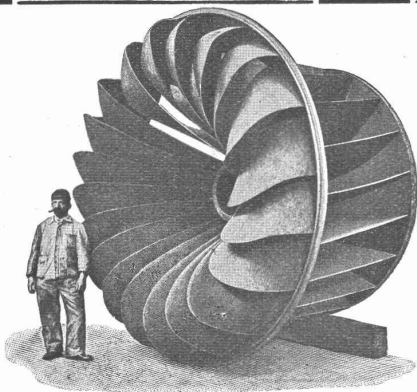
16 fein abgestufte Härtegrade.
Feinste Spitze. Grösste Zartheit des Striches.
Geringste Abnützung, daher längste Dauer.

A. W. FABER'S "CASTELL"-Kopierstift

Zu haben in den Schreib- und Zeichenwaren-Handlungen.

der beste der Gegenwart.

Bleistiftfabrik A. W. FABER in Stein bei Nürnberg, gegründet 1761.



Aktiengesellschaft vormals

Joh. Jacob Rieter & Co., Winterthur

TURBINEN

neuester Konstruktion und höchstem Nutzeffekt für alle vorkommenden Verhältnisse.

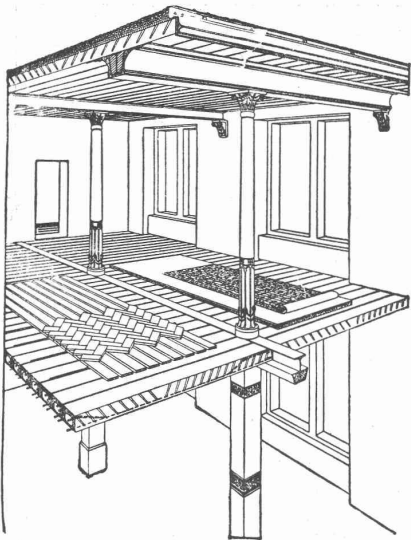
Präzisions-Regulatoren mit mechanischer u. hydraul. Wirkung.
Transmissionen, Kesselschmiede-Arbeiten.

Nahtlose Stahlrohre

in hervorragender Qualität für alle Zwecke
der Industrie.

Berliner Werkzeugmaschinen-Fabrik vormals **L. Sentker, Berlin N. 65.**

Vertreter: **Mäcker & Schaufelberger, Zürich, Beatenplatz-Waisenhausgasse 10.**



Siegwart-Decke (Patente)

bestehend aus einzelnen, zum voraus fabrikmässig hergestellten Zement-Hohlbalcken (Siegwartbalcken), mit armierten Seiten-Wandungen für beliebige Spannweiten bis 6,50 m.

Feuersicher! Einfachster, raschestes Einbau. Schalldicht!
Grosse, garantierte Tragfähigkeit.

Die fertig erstellten Balcken werden im Bau frei ohne jede Verschalung auf die Tragmauer oder T-Unterzüge aneinander gelegt und die Fugen nachträglich vergossen.

Projektierung und Lieferung durch

Internationale Siegwartbalcken-Gesellschaft Luzern

und

G. & A. Bangerter, Zementwarenfabrik, Lyss (Bern)

Konzessionäre für die Kantone Bern, Solothurn, Basel, Neuenburg, Freiburg, Waadt, Genf und Wallis.

Patent-erwirkung u. Verwertung
anwält =
H. L. SIEBENECK
Zürich I, Sonnenquai 10 (Zürcherhof)

„Mir gelingt's.“

Räucher oder Teilhaber für jede Art Vießiger oder auswärtiger Geschäfte, Hotels, Pensionate, Sanatorien, Weinweien, Güter und Gewerbebetriebe finden Sie schnell und diskret durch meine Vermittlungs-Reform. Bin kein Agent, nehme von keiner Seite Provision. Da ich demnächst in Ihre Gegend komme, verlangen Sie kostenfreien Besuch zwecks Besichtigung und Rücksprache. Infolge der, auf meine Kosten, in den gelesesten Zeitungen des In- und Auslandes ercheinenden Anzerate bin stets mit kapitalträchtigen Respektanten in Verbindung, daher enorme Erfolge.

S. Kommen, Basel.

Wasser-Reinigung

Filterpressen
Armaturen
Pumpen

A. L. G. Dehne, Maschinen-Fabrik, Halle a. S.



Edmund Simon, Dresden A4

Die besten Rostschutzfarben der Gegenwart sind die wissenschaftlich begründeten und langjährig bewährten

Durabo-Oelfarben

Marke „G“-Grund-, Marke „D“-Deckanstrich.
Für Haltbarkeit übernehme volle Garantie.

Durabo - Glanzfarben

für Molkereien, Bade- und Accumulatoren-Räume, Optische Signale, etc. etc. etc.

Generalvertreter: **Ed. Wüthrich & Co., Herzogenbuchsee**

1, 2, 3, 4, 5

hervorragende Eigenschaften machen unsere

Oberlicht-Deffner

Augusta

und

Hercul

zu den beliebtesten der ganzen Welt.

Überall erhältlich!

Proben grat. u. franko!

Gretsch & Cie.

G. m. b. H.

Feuerbach-Stuttgart

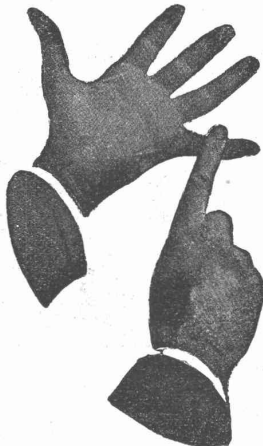
Tadellose Funktion

Spielend leichte Handhabung

Gefällige Form

Grosse Dauerhaftigkeit

Billiger Preis



Generalvertreter für die Schweiz:

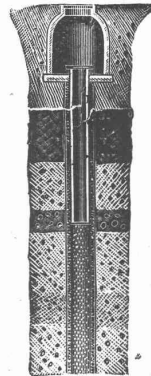
E. Müller-Meister, Gemüsebrücke, Zürich.

Tiefbohrungen Rohrbrunnen

nach unserem jahrzehntelang bewährten System.

Volle Erschliessung wasserführender Erdschichten, daher **gr. Ergiebigkeit.**

Über 4000 Brunnen hergestellt. Leistungen bis 120 Sekunden - Liter für Wasserwerke, Industrien, Brauereien etc. etc.



U. v. a. hergestellt für:
Basel, Bellinzona, Gossau, Hausen, Kölliken, Knutwil, Luzern, Rothenthurm, Waldstatt, Wangen, Winterthur, Worben, Zurzach, Zürich etc. etc.

Projekte, Kostenanschläge auf Wunsch.

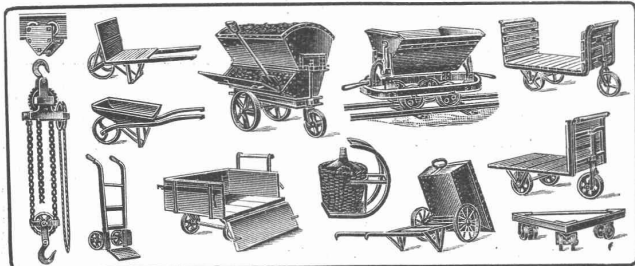
Bopp & Reuther
Mannheim-Waldhof
Maschinenfabrik.

Basel, Austrasse 102
Ingenieur F. Hetzel.

Th. Bertschinger
Zürich (untere Zäune 17) und Benzburg.

Eisenbetonbau.

Transportgeräte, Hebezeuge



jeder Art und für jeden Industriezweig liefert billigst

H. Corrodi-Hanhart, Zürich.

Man verlange Prospekte.

Henri Weber, Nachf. v. H. Kieser, Schlosserei

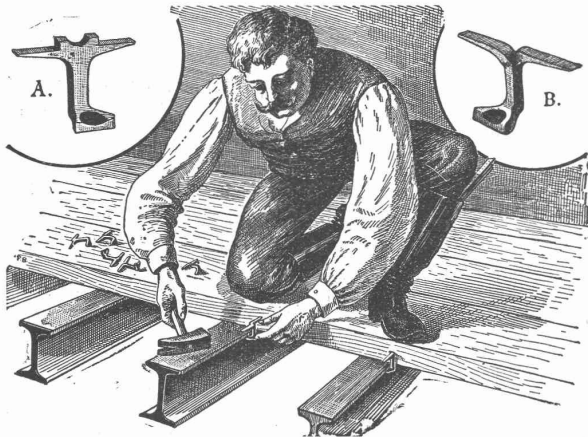
Zürich I, Gottfried Kellerstrasse 9.



Mehrfach an Ausstellungen prämiert.

Empfehle mich für alle in mein Fach einschlagenden Arbeiten.

Rordorf'sche Verbindungshaften
für Boden- und Dachverschalung



liefern in verschiedenen Grössen

Gebr. Rordorf, Bureau und Lager: auf der Mauer 8, Zürich.

Autogene Schweissung mittelst Acetylen-Sauerstoff-Flamme

für alle schweisbaren Metalle. Vorzügliches System.
Kostenvoranschläge für Schweissanlagen und Schneiden jeder vorkommenden Blechstärke. Versuchsanstalt für autogene Schweissung.

Physikalisch-technisches u. Chemisch-techn. Laboratorium.
Technisches Bureau.

ED. GYSIN, Ingenieur,
Wetzikon b. Zürich.

Geiger'sche Fabrik

für Strassen- u. Hausentwässerungs-Artikel, G. m. b. H.
KARLSRUHE i. B. 11

SPEZIALITÄT:

Einrichtungen für Kläranlagen. Gesetzl. geschützt u. vorzügl. bewährt.

Einlass- und Ablass-Schützen mit der vorzüglich bewährten, geschützten Rollenführung und Rollenkeilverschlüssen, Wehrschützen, Vorrichtungen zum schichtenweisen Ablassen von Klärbecken, Spül- und Sperrtüren, Klappen, Rechenanlagen, Siebschaufräder.

Generalvertrieb des Frankfurter Klärrechs. Selbstregistrierende Apparate zum Messen der Durchflusswassermenge.

Lieferantin sämtl. Konstruktionen nach eigenen Entwürfen für die Kläranlagen in Frankfurt a. M., Mannheim, Elberfeld, Glessen, Düsseldorf, Beuthen, Halberstadt u. s. w.
Entwurf u. Ausführung aller Vorrichtungen für Kläranlagen. — Vorzügliche Empfehlungen von Behörden.

A. Bröck, Optiker, Schifflande 24, Zürich

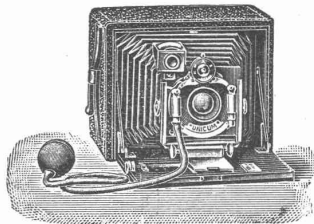
empfiehlt das Beste in

photogr. Apparaten

für Touristen und Amateure von Fr. 5.50 bis Fr. 600.—, sowie

sämtliche Bedarfsartikel

zu coulanten Preisen. Illustrierte Preisliste gratis und franko. Ferner ein opt. Lager: Feldstecher (Goerz, Zeiss etc.), Operngläser, Fernrohre, Brillen, Pince-nez, Lorgnetten, Kompass, Reisszeuge, Loupen etc. — Reparaturen möglichst prompt und billig. *Telephon 893.*



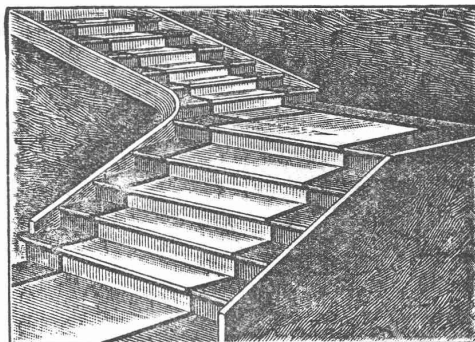
Vereinigte Xylolith- u. Kohlensäurewerke A. G.

WILDEGG

Patent Nr. 9080

Treppenstufen aus Xylolith

für Belag von

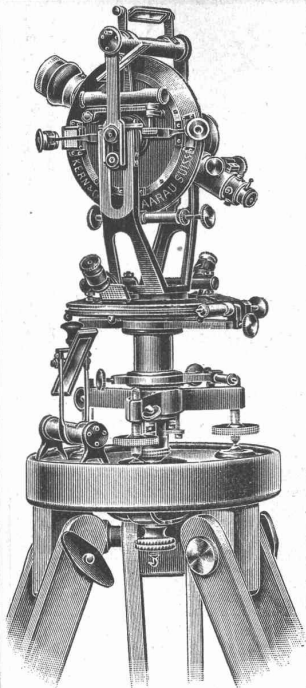


Eisernen Treppen; Hölzernen und Betontreppen; Wendeltreppen; abgelaufenen Sandstiegtreppen.

Grosse Standsicherheit, feuersicher, grösste Solidität.

Unifarben oder mit gefärbtem Treppenläufer

Einzig in der Schweiz bis jetzt ca. 200 000 m² Böden und ca. 10 000 Treppenstufen gelegt.



Mathematisch-mechanisches Institut
Kern & C^{ie}, Aarau

Gegründet 1819

Gegründet 1819

Vollständig der Neuzeit angepasstes, mit Werkzeug- und Arbeitsmaschinen erster Marken
— neu ausgerüstetes Etablissement. —

Erstklassige Instrumente für Topographie, Geodäsie u. Astronomie, Präzisions-Nivellierinstrumente u. Miren.

Feinste Schweizer. Präzisionsreisszeuge
mit erprobten patentierten Neuheiten. Alle
— Zirkel mit Kopfgriffen. —

Sämtliche Produkte sind eigenes Fabrikat und nach den letzten wissenschaftlichen und technischen Anforderungen
— ausgeführt. —

20 erste Auszeichnungen.

Telegramme:

Kern, Aarau.

Telephon.

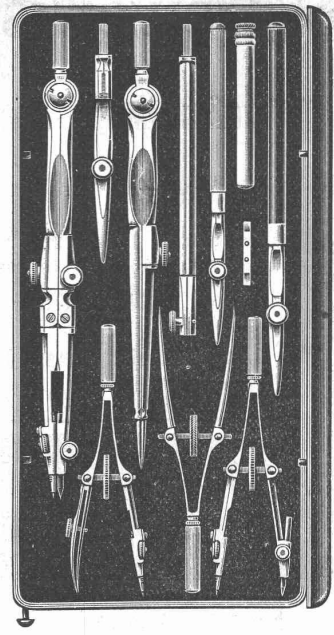


Fabrikmarke.

Grand Prix Paris 1889.

Grd. Prix Mailand 1906.

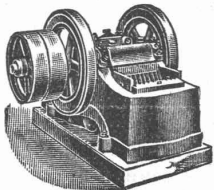
Spezialkataloge.



Mannheimer Eisengießerei u. Maschinenbau A.-G.
Gegründet 1863 MANNHEIM Gold. Medaille Paris 1900

liefert als Spezialität in anerkannt vorzüglicher Ausführung:

Zerkleinerungsmaschinen



Steinbrecher — Walzwerke
Kugelmühlen
Kollergänge — Desintegratoren
Schotteranlagen
Kieszerkleinerungsanlagen
Siebtrommeln u. Schüttelsiebe

Neu! **Steinbrecher kombiniert mit Schüttelsieb** Neu!
Gesetzl.geschützt. **ohne besonderen Antrieb.** Viel bewährt.
1a Referenzen im In- und Ausland.

Accumulatoren

für alle Zweige der Industrie:

für Zentralen, Fabriken, Private, Laboratorien,
Automobile, Schiffe, Waggonbeleuchtung usw.

liefert

Accumulatoren-Fabrik Oerlikon

in CERLIKON bei Zürich.

Bureau für die Westschweiz: LAUSANNE, Chemin Vinet 29.

Schweiz. Eternitwerke A.G. in Niederurnen.

Filialbureau in **Zürich I**, Tiefenhöfe 10 beim Paradeplatz.

Auszeichnungen:

Weltausstellung Lüttich 1905: Goldene Medaille und Ehren-Diplom.

Ausstellung Frauenfeld 1903: Silberne Medaille.

Ausstellung Bülach 1907: Diplom I. Klasse.

Wir empfehlen:

Asbestciment-Schiefer

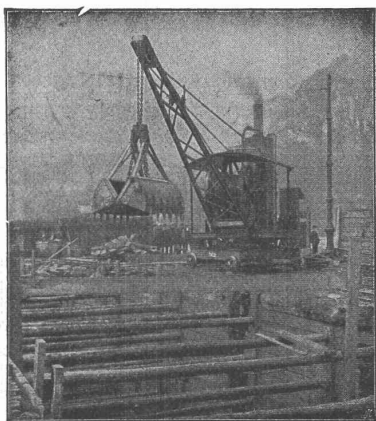
(Eingetragene Schweiz. Schutzmarke: **Durabilit**)

für sturm- und feuersichere Bedachungen, für Fassadenverkleidungen,
für innere, feuersichere Wand- und Deckenverkleidungen, für Isolations-
material in der Elektrotechnik, für feuersicheres Bureauobiliar.

Fast unbegrenzte Verwendbarkeit als feuerfestes Holz.

Prospekte u. Muster bei Angabe des Verwendungszweckes gratis u. franko.

Schweiz. Eternitwerke A.-G.



**Zweiketten-
Greifbagger**

**Einketten - Selbst-
Greifer (D. R. P.)**

an jedem Kran
anwendbar.

Fertig auf Lager,
auch zur Miete.

Menck & Hambrock
G. m. b. H.

Altona-Hamburg 32.

Der Gesamtauflage der heutigen Nummer liegt ein Prospekt betreffend
„Alba-Flammenbogenlampen“ für Gleichstrom
u. Wechselstrom“

von der Firma

Siemens-Schuckert-Werke, G. m. b. H., Berlin S.W.

bei, worauf wir unsere werten Leser noch besonders aufmerksam machen.

Zeitler Eisengießerei und Maschinenbau-Aktien-Gesellschaft

Abteilung Köln-Ehrenfeld (vormals Louis Jäger).

Komplette Einrichtungen für Handstrich- und Dampfziegeleien,
Falzziegelfabriken. Tonröhren-, Chamotte- und Porzellan-
fabriken. Zement-, Gips- u. chem. Fabriken. Steinbrecher
mit Sortiereinrichtungen, Kugelmühlen, Schleudermühlen,
Walzwerke, Elevatoren. Eisenkonstruktionen aller Art.

Gewerkschaft Grillo, Funke & Co.

Gelsenkirchen-Schalke

Siemens-Martin-Stahlwerk, Blechwalzwerk, Wellrohrwalzwerk, Wassergas-Schweisswerk

liefert als Spezialitäten:

mit Wassergas aus eigenem S.-M. Flusseisen

geschweisste Rohre

von 450 mm Durchmesser bis zu den grössten Weiten und in Wandstärken bis zu 40 mm für
Dampf-, Wind-, Gas-, Wasser-, Kanalisation-, Dücker- und Turbinen-Leitungen.

Tel.-Adr.: Blechwalzwerk Gelsenkirchen. Kostenanschläge bereitwilligst. ——— 1600 Arbeiter. ———

VERTRETER unserer Abteilung „Wassergas-Schweisswerk“ ist Herr Ingenieur J. Aumund, Zürich.

A. G. der Eisen- u. Stahlwerke vorm. Georg Fischer in Schaffhausen, Schweiz.

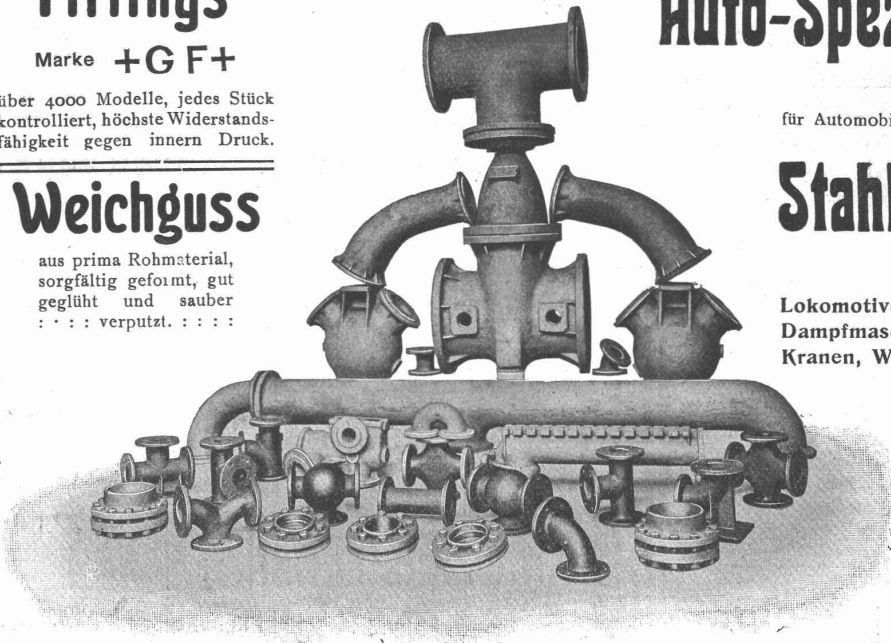
Fittings

Marke +GF+

über 4000 Modelle, jedes Stück kontrolliert, höchste Widerstandsfähigkeit gegen innern Druck.

Weichguss

aus prima Rohmaterial, sorgfältig geformt, gut gegläht und sauber
: : : verputzt. : : :



Auto-Spezial-Stahlguss

+GF+

für Automobilbau und ähnliche Zwecke.

Stahlguss - Stücke

für den Bau von:

Lokomotiven, Waggonen, Dynamen, Motoren, Dampfmaschinen, Dampfturbinen, Kranen, Werkzeugmaschinen, Turbinen, Pumpen, Brücken, Schiffen, Transmissionen, für hydraulische, pneumatische und Dampf-Anlagen, für die Ziegelei, die Zement- und die chemische Industrie, für Hammer- und Walzwerke, für Kesselschmieden etc. etc.

Unser Stahlguss ist leicht zu bearbeiten, zuverlässig und dabei sorgfältig geformt und gut verputzt, sein Härtegrad wird dem jeweiligen Verwendungszweck der Abgüsse angepasst.

Oehler & Co., Aarau, Maschinenfabrik, Eisen- und Stahl-Giessereien.

Spezialitäten:

Luftseilbahnen verschiedener Systeme für Materialtransport, Bremsberganlagen. Einschienenhängebahnen mit Hand- oder Seilbetrieb. Baggermaschinen für Nass- und Trockenbaggerung. Beton- und Mörtelmischmaschinen, eigenes bewährtes System, in Verbindung mit Elevatoren, Schüttelrinnen und sonstigen

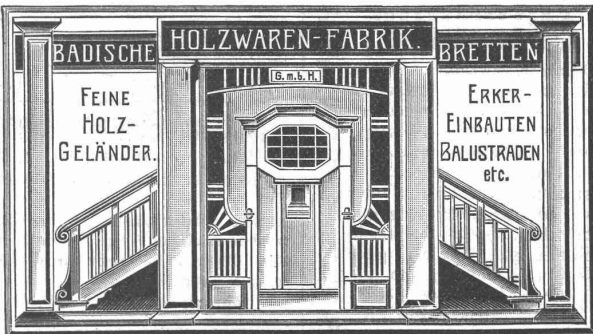
Transportmitteln für die Zu- und Abfuhr des Mischgutes. Spezialfabrik für die Erstellung von Transportmitteln jeglicher Art für Bauunternehmer, industrielle Etablissements etc.

Patent-Ausbeutung.
Für die Ausbeutung des schweiz. Patents Nr. 29861 vom 10. Oktober 1903, betreffend: Verbundturbine zur Vermeidung von Achsialdruck eingerichtet, wird ein Fabrikant bezw. Interessent gesucht. Das Patent wird verkauft, in Lizenz gegeben, oder es werden anderweitige Vereinbarungen für die Fabrikation eingegangen. Anfragen sind zu richten an die Patent-anwaltsfirma **H. Kirchofer**, vorm. Bourry-Séquin & Co., 29, Schützen-gasse, Zürich I.

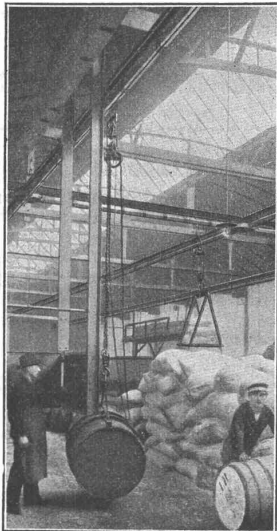
Uni Linoleum
Bedruckte Linoleum
Granit-Linoleum
Inlaid-Linoleum
Kork-Linoleum
empfehlen in den fabrizierten Stärken zu billigsten Preisen per \square m, fertig verlegt von geschulten Fachleuten,
Grands magasins
Jelmoli S. A.
Zürich.
(Persönliche oder schriftliche Offerte auf Wunsch sofort zur Verfügung).

Ingenieur Akademie
Wismar a. d. Ostsee
für Maschinen- und Elektro-Ingenieure, Bau-Ingenieure und Architekten. — Ausnahmebeding.: 6 kl. gymn. od. ähnl. Vorbildg. bezw. Absolvierung einer Fachschule. Näheres d. d. Programm.

Technikum Konstanz
Hochbau Tiefbau Maschinenb. Elektrotech.
Reform-Lehrpl.
Prosp. 137 frei.



Hängebahnen
neuester Konstruktion.



Präzisions-Reisszeuge.
Clemens Riefler,
Nesselwang u. München (Bayern).
Gegründet 1841,
„Paris 1900 Grand Prix“
Illustrierte Preislisten gratis
Die Zirkel der echten Rieflerreisszeuge sind am Kopf mit dem Namen **RIEFLER** gestempelt.

Closets
geruchlos und zugfrei
mit und ohne Wasser-spülung
braun, weiss und bemalt.
Würtl. Teer- u. Asphaltgeschäft
Wilh. Volz,
Feuerbach - Stuttgart.

T. Tourtellier & Fils
Mülhausen (Elsass)
Alleinvertreter:
E. Spelty-Brunner, Netstal (Glarus)

KOCHHERDE
für Hotels, Restaur. u. Priv.
in jeder Grösse
OFENFABRIK
Sursee

A. Jucker, Nachfolger von Jucker-Wegmann
Papierhandlung zum Hecht
Schiffhände No. 22, Zürich
Grosses Lager von Paus-papieren, Pausleinen und Zeichenpapier, Rollen u. Bogen in nur vorzüglichen Qualitäten.
Holzementpapier, Dachpappen
Bodenbelag- und Teppich-Unterlag-Papiere.

Marken — Muster
Erfindungs-Patente
durch **J. Aumund, Ingenieur,**
ZÜRICH, Sonneggst. 74
— Telefon Nr. 2967. —

PATENT-BUREAU
Wilh. Reinhard, Zürich I.
Bahnhofstr. 51 Telefon 7083
Patent-Marken- u. Musterschutz
Patent-Recherchen
Reelle Bedienung. Beste Referenzen.

F. GAUGER
ZÜRICH
FABRIKFENSTER
AUS
PROFILISEN
+PAT. N° 32257

Bei Bestellungen, Korrespondenzen etc. an die inserierenden Firmen, ersuchen wir, sich stets auf die **Schweizer. Bauzeitung** als Quelle beziehen zu wollen.

Heu, Häcksel und Stroh
in beliebiger Kombination, detail-oder wagonweise, liefern in bester Qualität prompt und billig
Gebrüder Renold, Zürich.
Filialen: Niederweningen, Frauenfeld, Alle.
Heu- u. Strohpressen, Häckselfabrik Niederweningen.
Lieferung in Säcken und Ballen.

A vendre ou à louer à bon compte **moteurs à benzine**
de 4, 5, 6 et 8 chevaux, en bon état, prêts à fonctionner.
Ventilateurs
divers 2 km $\frac{1}{2}$ de **tuyau de ventilation**
de 15 centimètres de diamètre.
Adressez offre sous chiffre Z. O. 10239 à l'agence de publicité Rodolphe Mosse, Zürich.

PATENT-BUREAU
E. BLUM & C° DIPL. INGENIEUR
GEGRÜNDET 1878 - ZÜRICH - BAHNHOFSTR. 74

Orion-Mühle
mit Windsichtung.
Pat. a. Verbess. siebl. Kugel m.
nerreicht Unersetzlich
f. Zement, Phosphat, Erze, Kohle, Schlacke etc.
Holzhäuser Masch.-Fabr.-Gesellsch. **Augsburg.**
(Vertret. u. Wiederverkäuf. hohen Rabatt.)

Statische Berechnungen
Gustav Griot, Ingr., Zürich V.

Auszug
a. mein. Antiquariatskatalog.
Solange Vorrat offeriere ich in tadellosen Exemplaren:
Bosc, Ernest. Dictionnaire raisonné d'architecture et des sciences et arts qui s'y rattachent. 4 schön gebundene Bände à 4—500 Seiten mit je 37 farbigen Tafeln u. zahlreichen Text-illustrationen.
Statt Fr. 150 nur Fr. 48.
Fatio, G. & Luck, G., Augen auf! Schweizer Bauart alter und neuer Zeit. Mit feinen Illustrationen v. J. J. Redmond, A. Pellegrini und C. Robida. Eleg. geb. Statt Fr. 20 nur Fr. 13.50.
Diese zwei Werke sind für das gesamte Baugewerbe von denkbar grösstem Interesse. Ich gebe dieselben auf Verlangen gerne für zirka 8 Tage zur Einsicht.
Ernst Kuhn,
Buch- und Kunsthandlung,
Abteilung: Mod. Antiquariat,
Biel.

Der Gesamtauflage der heutigen Nummer liegt ein Prospekt betreffend **Velhagen & Klasings** **Monatshette**
von der Firma **J. Hallauer,** Buchhandlung in **Oerlikon** b. Zürich bei, wrauf wir unsere werten Leser noch besonders aufmerksam machen.

PATENTE
Chemie
De Fopper & Hug
Basel - Filiale Zürich
MARKEN
MUSTER
in allen Staaten
Zürich, Faldengrass 32.

Architekt,

bisher mit gutem Erfolge tätig, sucht in verkehrsreichem, aufstrebendem Orte bestehendes **Architekturbureau zu übernehmen** oder in solches zur späteren Uebernahme einzutreten. Offerten unter Chiffre Z. F. 10731 an die Ann.-Exp. **Rudolf Mosse, Zürich.**

Hommes d'affaires, juriste et ingénieur, posséd. capital, **cherchent représentation** pour l'Europe d'un produit industriel déjà introduit ou à introduire. Adr. offres sous chiffres Z. V. 10546 à l'agence de publicité

Rodolphe Mosse, Zurich.

Gesucht

für ein Projekt im Gebirge ein geübter Geometer, welcher auch guter Zeichner für die Anfertigung von Bauplänen sein soll. — Offerten mit Gehalts-Ansprüchen, Zeugnis-Abschriften und Eintritt unter Chiffre Z. Q. 10616 befördert die Ann.-Exp. **Rudolf Mosse, Zürich.**

Tüchtiger Bauleiter

für einen Wasserstollen, auch im Vermessen und Nivellieren geübt, italienisch und deutsch sprechend, **findet sofort Stellung.** **Baumeister Wolf, Bludenz.**

Architekt gesucht.

Jüngerer Architekt, flotter u. zuverlässiger Zeichner u. Darsteller, mit allen Bauarbeiten vertraut, für Villenbauten mit kompl. Möbeln u. Innenausbau für sofort **gesucht.** Offerten mit Altersangabe, Bildungsgang, Gehaltsansprüche befördert unter Chiffre Z. N. 10988 die Annoncen-Expedition

Rudolf Mosse, Zürich.

Architekt

Jung, tücht. Architekt, flotter Zeichner und guter Darsteller, **findet Anstellung** in einem Architektenbureau in Zürich.

Offerten mit Angabe der Ausbildung u. bisheriger Tätigkeit u. Gehaltsansprüche unter Chiffre Z. M. 11012 an die Annonc.-Exp. **Rudolf Mosse, Zürich.**

Gesucht

für eine elektrische Gebirgsbahn einen im Bau und Betrieb erfahrenen

Techniker

als **Assistent** des Bahningenieurs. Offerten mit Gehalts-Ansprüchen, Zeugnis-Abschriften, Referenzen, Sprachenkenntnissen und Eintritts-Termin unter Chiffre Z. A. 10801 befördert die Ann.-Exp. **Rudolf Mosse, Zürich.**

CARL MÜLLER
ZÜRICH
Patent-Bureau
PRIMA
REFERENZEN

Ingenieur

In unserem Projekt-Bureau, Abteilung Dampfwäscherei - Anlagen, findet tüchtiger, mit d. Installationsfache vertrauter und in der Berechnung von Heizungs-, Lüftungs- und Trocken-Anlagen erfahrener Herr angenehme u. selbständige Stellung.

Nur mit besten Empfehlungen versehene Bewerber finden Berücksichtigung und wollen schriftliche Offerten, unter Angabe der Gehaltsansprüche nebst Lebenslauf, Zeugnisabschriften und Eintrittsdatum einreichen an

Maschinenfabrik
Wächter-Dertmann
A.-G. Zürich.

Ingenieur,

bewandert in **Eisenkonstruktion und Eisenbetonbau**, wünscht mit Baumeister od. Bauunternehmung in Verbindung zu treten behufs Anfertigung von Plänen etc. **Event. Beteiligung.** Offert. unter Chiff. Z. X. 10773 sind zu richten an die Annoncen-Expedition

Rudolf Mosse, Zürich.

Für Fabriketablisement.

Erfahrener **Bauführer**, flotter Zeichner und Darsteller, mit allen auf Bureau und Baustelle vorkommenden Arbeiten durchaus vertraut, **sucht auf Neujahr 1909 dauernde, leitende Stellung.** Gute Zeugnisse zu Diensten. Gefl. Offerten unter Chiffre Z. J. 10584 befördert die Annoncen-Expedition

Rudolf Mosse, Zürich.

Holzbau.

Junger, selbständiger Architekt, speziell im Holzbau erfahren, **sucht dauernde Stellung**, mit Vorliebe im Ausland. Gefl. Offerten unter Chiffre Z. W. 10772 an die Annonc.-Expedition

Rudolf Mosse, Zürich.

Zeichner

mittlern Alters, vollkommen vertraut mit allen **Tief- und Wasserarbeiten**, eventuell Hochbau, **sucht Stelle.**

Offerten unter Chiffre Z. E. 10505 an die Annonc.-Exp. **Rudolf Mosse, Zürich.**

**Ziegeleien, Baugeschäfte
Bau materialien handlung.
etc.**

werden gebeten, mit Erfinder eines hochlohnenden Artikels der Branche, behufs Ausbeutung in Verbindung zu treten. Zu jeder Jahreszeit zu fabricieren, daher lohnendster Winterbetrieb. Billigste, weil einfachste Einrichtung. Interessenten bitte sich umgehend zu wenden unter Chiffre F. K. 4713 an die Annonc.-Exp. **Rudolf Mosse, Karlsruhe i. B.**

Junger Bautechniker

mit Baupraxis **sucht Stelle** in einem Baugeschäft oder Architekturbureau. Offerten unter Chiffre Z. M. 10662 befördert die Annonc.-Exp. **Rudolf Mosse, Zürich.**

Tüchtig. Bautechniker,

30 Jahre alt, **sucht selbständige, dauernde Stelle** auf Bureau oder Platz. Zürich bevorzugt. Offerten unter Chiffre Z. C. 10678 befördert die Annoncen-Expedition

Rudolf Mosse, Zürich.

Zeichner,

tüchtiger, gewandter Arbeiter, der vollkommen vertraut ist mit allen einschlägigen Arbeiten im Bau von Dampf- und elektrischen Maschinen, Schwachstromapparaten etc. **sucht als Zeichner oder als technischer Korrespondent** sofort bleibende **Stellung.** Offerten unter Chiffre Z. C. 10503 an die Annoncen-Expedition

Rudolf Mosse, Zürich.

Ingénieur-civil

ch. p. de suite, place de commerçant ds. **entreprise** ou chez **ingénieur**, étude ou conduite de travaux, Suisse ou étranger. Adr. offres sous chiffre Z. D. 10829 à l'agence de publicité

Rodolphe Mosse, Zurich.

Jung, tücht. **Bautechniker**, diplomierter, flotter Zeichner, mit der Bauleitung vollständig vertraut, in erst. Bureau tätig gewesen, **sucht sofort Stellung.** — Offerten sub Chiffre Z. C. 11028 befördert

Rudolf Mosse, Zürich.

Masch.-Ingenieur,

26 J. alt, Dipl. d. eidg. Poly, 1 J. Werkstatt u. 1 J. Bureau, m. franz. und ital. Sprachkenntnissen **sucht per sofort Stellung** auf Bureau od. Betrieb. Ausland bevorzugt. Ia. Zeugnisse u. Referenzen.

Offerten unter Chiffre Z. Y. 10899 befördert die Annoncen-Expedition

Rudolf Mosse, Zürich.

Agent de vente

garantissant chiffre d'affaires est **demandé** par fabrique d'outils. Deschamps, 29 rue de Vinnogriers, Paris.

Junger, energischer **Bauführer**, dipl. Bautechniker, mit besten Referenzen, **sucht sofort Stellung.** Kenntnis i. Eisenbetonbau vorhanden. Offerten sub Chiffre Z. A. 11026 befördert die Annoncen-Expedition

Rudolf Mosse, Zürich.

**Wasserbau-
Ingenieur
sofort gesucht**

für die in Deutschland vorzunehmende Bearbeitung mehrerer bedeutender Auslands-Projekte von Wasserkraftanlagen. Nur Herren, die über

Spezialerfahrungen im

Talsperrenbau

verfügen und mit den einschlägigen Bureauarbeiten bestens vertraut sind, wollen sich unter Angabe von Referenzen und Gehaltsansprüchen für eine mehrmonatliche Tätigkeit melden unter L. Z. 7331 an die Annoncen-Expedition

Rudolf Mosse, Berlin SW.

Älterer Bautechniker,

langjähriger, selbständiger Leiter grösserer Baugeschäfte m. Maurerei, Zimmererei- und Dampfsägerei-Betrieb **sucht anderweitige Stellung** bei bescheidenen Ansprüchen. Offert. unt. Chiff. Z. M. 11062 an die Annoncen-Expedition

Rudolf Mosse, Zürich.

Junger Mann,

20jährig, der bisher Kontroll-Arbeiten auf ein **Baubureau** besorgt hat, **sucht Stelle**, am liebsten wieder in einem **Baugeschäft.** Offerten an **O. Winkler, Pfarrer, Grüningen.**

Diplom. tüchtiger

Bautechniker,

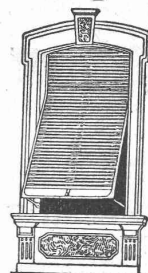
als Polier in Maurerpraxis sowie arm. Beton tätig, sauberer Zeichner, **sucht Stelle** in Baugeschäft Zürichs. Gefl. Offert. unt. Chiffre Z. V. 11046 befördert die Annoncen-Expedition

Rudolf Mosse, Zürich.

Wilh. Baumann

Rolladenfabrik

Horgen (Schweiz).



Holzrolladen
aller Systeme.

Rolljalousien,
automatisch.

Roll-
Schutzwände
verschiedener
Modelle.

Verlangen Sie Prospekte.

Gesucht

Ingenieur für das **technische Bureau** einer **Eisenbahn-Wagenbau-Gesellschaft** mit praktischer Erfahrung im Wagenbau, Uebung in Kalkulation und Materialbestellungen. Kenntnis der französischen Sprache erwünscht, jedoch nicht Bedingung.

Offerten mit Angaben der Salair-Ansprüchen etc. unter Beifügung von Zeugnis-Abschriften und Photographien sind zu richten unter Chiffre B. K. 691 an die Annoncen-Expedition

Rudolf Mosse, Basel.