

Objektyp: **Advertising**

Zeitschrift: **Schweizerische Bauzeitung**

Band (Jahr): **51/52 (1908)**

Heft 15

PDF erstellt am: **12.07.2024**

### **Nutzungsbedingungen**

Die ETH-Bibliothek ist Anbieterin der digitalisierten Zeitschriften. Sie besitzt keine Urheberrechte an den Inhalten der Zeitschriften. Die Rechte liegen in der Regel bei den Herausgebern. Die auf der Plattform e-periodica veröffentlichten Dokumente stehen für nicht-kommerzielle Zwecke in Lehre und Forschung sowie für die private Nutzung frei zur Verfügung. Einzelne Dateien oder Ausdrucke aus diesem Angebot können zusammen mit diesen Nutzungsbedingungen und den korrekten Herkunftsbezeichnungen weitergegeben werden. Das Veröffentlichen von Bildern in Print- und Online-Publikationen ist nur mit vorheriger Genehmigung der Rechteinhaber erlaubt. Die systematische Speicherung von Teilen des elektronischen Angebots auf anderen Servern bedarf ebenfalls des schriftlichen Einverständnisses der Rechteinhaber.

### **Haftungsausschluss**

Alle Angaben erfolgen ohne Gewähr für Vollständigkeit oder Richtigkeit. Es wird keine Haftung übernommen für Schäden durch die Verwendung von Informationen aus diesem Online-Angebot oder durch das Fehlen von Informationen. Dies gilt auch für Inhalte Dritter, die über dieses Angebot zugänglich sind.

Ein Dienst der *ETH-Bibliothek*  
ETH Zürich, Rämistrasse 101, 8092 Zürich, Schweiz, [www.library.ethz.ch](http://www.library.ethz.ch)

<http://www.e-periodica.ch>

# Schweizerische Bauzeitung

Wochenschrift

für Bau-, Verkehrs- und Maschinentechnik

Gegründet von A. WALDNER, Ingenieur.

Herausgeber: A. JEGHER, Ingenieur.

Dianastrasse Nr. 5, ZÜRICH II.

Verlag des Herausgebers. — Kommissionsverlag: Rascher & Cie., Meyer & Zellers Nachfolger in Zürich.

Organ

des Schweizer. Ingenieur- und Architekten-Vereins und der Gesellschaft ehemaliger Studierender des eidg. Polytechnikums in Zürich.

**Abonnementspreis:**  
Ausland. 25 Fr. für ein Jahr  
Inland. . 20 " " " "

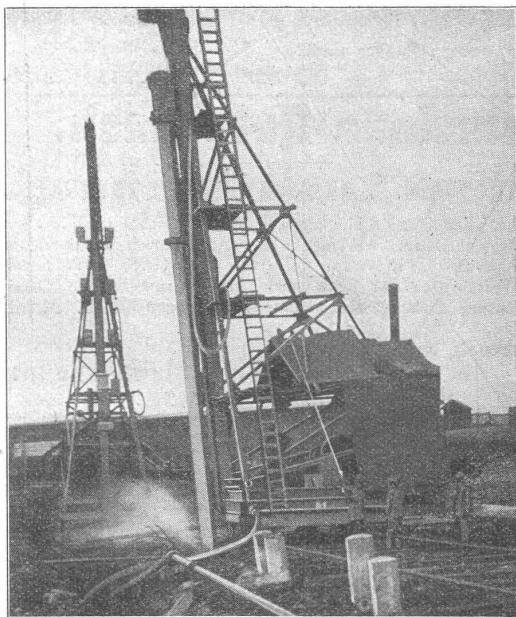
**Für Vereinsmitglieder:**  
Ausland. 18 Fr. für ein Jahr  
Inland. . 16 " " " "  
sofern beim Herausgeber  
abonniert wird.

**Abonnements**  
nehmen entgegen: Heraus-  
geber, Kommissionsverleger  
und alle Buchhandlungen  
und Postämter.

**Insertionspreis:**  
Für die 4-gespaltene Petitzeile  
oder deren Raum 30 Cts.  
Haupttitelzeile: 50 Cts.

**Inserate**  
nimmt allein entgegen:  
Die Annoncen-Expedition  
RUDOLF MOSSE,  
Zürich.

Basel, Bern, St. Gallen,  
Berlin, Breslau, Dresden,  
Frankfurt a. M., Hamburg,  
Köln, Leipzig, Magdeburg,  
München, Stuttgart, Wien.



Gründung der Bahnsteighallen auf dem neuen Bahnhof  
in Metz. — Pfähle von 17 m Länge, in Neigung gerammt.

## Ed. Züblin & C<sup>ie</sup>

Basel und Strassburg i. E.

Ingenieurbureau und Unternehmung für

**Eisenbetonbau**

**Hoch- und Tiefbauten aller Art**

**Spezialität:**

**Eisenbetonpfahl - Gründungen**  
**Spundwände, Quaimauern.**

Bis Mai 1908 über 100 000 laufende Meter Beton-Pfähle  
für Staats-, Eisenbahn und Kommunalbauten gerammt.

## Mise au Concours.

### CANTON DE GENÈVE

Le Conseil d'Etat du Canton de Genève ouvre un concours entre les Architectes suisses ou domiciliés en Suisse, pour le choix d'un emplacement et l'élaboration des plans d'une Ecole secondaire et supérieure des Jeunes Filles.

Le Concours est à deux degrés, savoir:

1<sup>o</sup> Un concours général d'idées sur le choix d'un emplacement, avec esquisses des plans du futur bâtiment.

2<sup>o</sup> Un concours définitif sur l'emplacement choisi. Le Jury désignera les cinq meilleurs projets présentés au Concours d'idées dont les auteurs seuls seront admis au concours définitif.

Une somme de 6000 fr. est mise à la disposition du Jury pour récompenser les cinq projets qui seront présentés au concours définitif.

Dernier délai pour la réception des projets (concours 1<sup>er</sup> degré): le 31 octobre 1908, avant 5 heures du soir.

Le programme et le plan de situation du terrain proposé par le Conseil d'Etat sont délivrés sur demande, moyennant remboursement de 3 fr. Pour envoi du programme et demande de renseignements, s'adresser à Mr. l'Architecte cantonal, Grand'Rue 39.

Genève, le 30 Juillet 1908.

Le Département des Travaux publics.

## Stadel. Strassenbaute.

Ueber die Bauarbeiten einer neuen Strasse III. Klasse in einer Länge von 1060 Meter beim Bachenbülacherhau in den Haslihof Stadel, umfassend:

- |                  |                 |
|------------------|-----------------|
| 1. Erdbewegung   | 2324 Kubikmeter |
| 2. Steinbett     | 473 „           |
| 3. Bekiesung     | 493 „           |
| 4. Verschiedenes | „               |

wird hiemit Konkurrenz eröffnet.

Die Pläne, Bauvorschriften und Uebernahmsbedingungen liegen bis 16. Oktober 1908 bei Herrn Gemeindepräsident Briner zur Einsicht auf. Die Uebernahmsofferten sind bis spätestens den 18. Oktober 1908 dem Gemeinderat Stadel einzureichen.

Stadel, den 5. Oktober 1908.

Der Gemeinderat.

## Wasserturbinenbau.

Gesucht für eine erste Turbinenfirma Süddeutschlands einige tüchtige

**Turbinenkonstruktoren**

mit mehrjähriger Praxis. Offerten unter Chiffre Z. D. 10779 befördert die Annoncen-Expedition

Rudolf Mosse, Zürich.

## Brückenbau in Cham. Konkurrenzeröffnung.

Die Einwohnergemeinde Cham eröffnet freie Konkurrenz über die Erstellung einer Strassenbrücke über die Lorze bei Cham aus armiertem Beton. Dieselbe erhält eine Spannweite von 18,50 Meter, eine Breite von 7,50 Meter und soll für eine Tragkraft von 1350 kg/cm<sup>2</sup> berechnet werden. Die bezügliche Ansicht, sowie der Längenschnitt liegt auf der Kanzlei zur Einsicht auf und werden dem Bewerber auf Verlangen zugestellt. Die Bewerber haben selbst die zur Brückenbaute notwendigen Detailpläne zu erstellen und dieselben, sowie die Berechnungen über die Tragfähigkeit unter Angabe des zu verwendenden Systemes sowie die Kostenberechnung schriftlich und verschlossen mit der Aufschrift «Lorzenbrücke Cham» bis den **31. Oktober 1908** dem Gemeindepräsidenten einzusenden.

Cham, den 28. September 1908.

Das Bauamt Cham.

## Gemeinde Herisau.

### Bauausschreibung.

Es wird hiemit Konkurrenz eröffnet über die Erstellung der Zufahrtsstrassen zum neuen Bahnhof Herisau, bestehend aus:

**Waisenhausstrasse**, von der Schützenstrasse und bis zur neuen östlichen Ueberführung der verlegten Appenzellerbahn; Länge 470 m.

**Bahnhofstrasse**, vom Obstmarkt und bis zur westlichen Ueberführung der verlegten Appenzellerbahn, Länge 530 m.

**Mühlestrasse**, von der Schwellbrunnerstrasse und bis zum Strassentunnel unter der Gossauerstrasse, Länge 450 m.

Pläne und Uebernahmsbedingungen liegen im Wartezimmer der Gemeindekanzlei in Herisau, Zimmer Nr. 13, auf, wo auch die Eingabeformulare bezogen werden können.

Angebote sind bis spätestens am **15. Oktober 1908** verschlossen und mit der Aufschrift: «Zufahrtsstrassen zur neuen Station Herisau» versehen, der Gemeindekanzlei einzureichen.

Herisau, den 2. Oktober 1908.

Der Gemeinderat.

## Schweizerische Bundesbahnen. Kreis II.

### Konkurrenzeröffnung.

Die Lieferung und Aufstellung von 4 Zentesimalwagen von 40 Tonnen Wiegekraft, ohne Geleiseunterbrechung, 8,2, respektive 7 m lang ist zu vergeben.

Die Uebernahmsbedingungen können vom Bureau des Oberingenieurs, Leimenstrasse 2, bezogen werden.

Lieferungsangebote sind unter Beilage von Zeichnungen verschlossen, und mit der Aufschrift „**Neue Brückenwagen**“ versehen, bis **15. Oktober 1908** der unterzeichneten Direktion einzusenden.

Die Angebote bleiben bis 30. November 1908 verbindlich.

Basel, den 25. September 1908.

Kreisdirektion II  
der schweizerischen Bundesbahnen.

## Konkurrenz-Ausschreibung

Das Baudepartement des Kantons Basel-Stadt eröffnet hiemit unter den baslerischen und den in Basel niedergelassenen Architekten eine Konkurrenz zur Erlangung von Fassadenplänen für den Baublock zwischen Marktplatz und Glockengasse.

Zur Prämierung der zwei bis drei besten Entwürfe sind dem Preisgericht Fr. 3000.— zur Verfügung gestellt.

Termin für Einreichung der Entwürfe: **24. Dezember 1908, abends.**

Programm und Situationsplan können unentgeltlich beim Sekretariat des unterzeichneten Departements bezogen werden.

Basel, den 3. Oktober 1908.

Baudepartement Basel-Stadt.

## Trottoir-Randsteine

in üblichen Profilen und Längen, prima Qualität, liefert stets prompt ab Lager zu billigsten Preisen

**H.-G. Schweizerische Granitwerke**  
Bellinzona und Zürich I, Schweizergasse No. 6.

## Schweizerische Bundesbahnen. Kreis II. Konkurrenz-Eröffnung.

Die Lieferung und Aufstellung von 4 freistehenden Drehkränen von 6, beziehungsweise 10 Tonnen Tragfähigkeit, sowie eines Drehkranes von 10 Tonnen Tragkraft ist zu vergeben.

Die Vertragsunterlagen können vom Bureau des Oberingenieurs, Leimenstrasse Nr. 2, bezogen werden. Schriftliche Angebote sind unter Beilage von Zeichnungen verschlossen und mit der Aufschrift „**Neue Kräne**“ versehen, der unterzeichneten Direktion bis **15. Oktober 1908** einzureichen.

Die Angebote bleiben bis 30. November 1908 verbindlich.

Basel, den 25. September 1908.

Kreisdirektion II  
der schweizerischen Bundesbahnen.

## Die Gemeinde Andeer

eröffnet Konkurrenz über die Erstellung eines Reservoirs mit 400 m<sup>3</sup> Inhalt samt Armaturen und den hierzu nötigen Rohrleitungen. Beim Vorstände können Pläne und Bauvorschriften eingesehen und Eingabeformulare bezogen werden.

Andeer, den 7. Oktober 1908.

Der Vorstand.

## Gemeinde Rorschach.

### Stellen-Ausschreibung.

Die neu geschaffene Stelle eines Tiefbautechnikers wird hiemit zur Besetzung ausgeschrieben. Verlangt wird: Abgeschlossene Technikusbildung und praktische Erfahrung im städtischen Tiefbau. Pflichtenheft und Anmeldevorschriften sind beim Unterzeichneten zu beziehen. Derselbe erteilt auch nähere Auskunft und nimmt Anmeldungen bis **15. Oktober 1908** entgegen.

Rorschach, 24. September 1908.

Der Gemeindeingenieur:  
E. Keller.

## Stadt St. Gallen.

### Stelle-Ausschreibung.

Die infolge Ablebens des bisherigen Inhabers freigewordene Stelle des

### Gemeindebaumeisters

der Stadt St. Gallen wird ammit zur freien Bewerbung ausgeschrieben.

Nähere Auskunft über die Dienstobliegenheiten (§ 100 des gemeinderätlichen Geschäftsreglementes) erteilt der Vorstand der Bauverwaltung.

**Jahresgehalt Fr. 6000.— bis 9000.—.**

Bewerber mit abgeschlossener Hochschulbildung und Erfahrung im Hochbauwesen belieben ihre **Anmeldung**, begleitet mit Ausweisen über Studiengang und bisherige berufliche Tätigkeit, bis zum **19. Oktober 1908** dem Gemeinamt der Stadt St. Gallen einzureichen.

St. Gallen, den 2. Oktober 1908.

Aus Auftrag des Gemeinderates der  
Stadt St. Gallen:

Die Gemeinderatskanzlei.

## VILLE DE LAUSANNE

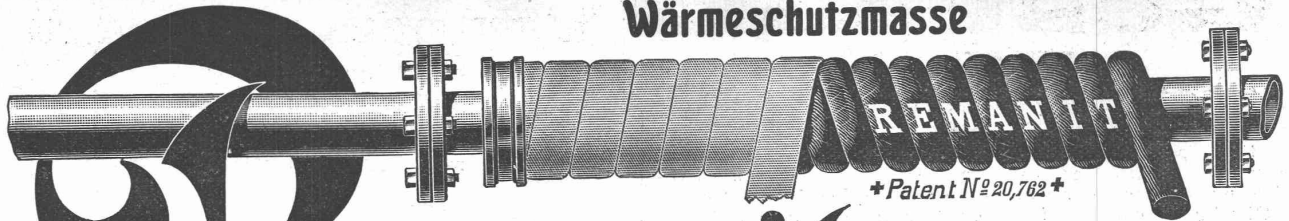
### Etude pour l'utilisation du legs OSIRIS CONCOURS D'IDÉES

La Municipalité de Lausanne ouvre un concours d'idées entre tous architectes, sculpteurs et artistes peintres, pour l'érection, sur la place de Montbenon, d'une **Chapelle consacrée à Guillaume-Tell**.

Le programme de concours et plan de situation peuvent être demandés à la Direction des Domaines, **Service des Bâtiments**, Hôtel de Ville de Lausanne, où les projets cachetés, accompagnés des pièces exigées, seront reçues jusqu'au **15 décembre 1908**, à 6 heures du soir.

Direction des Domaines.

Wärmeschutzmasse



# Remanit

Bestes Isoliermaterial

erzielt über 90 <sup>0</sup>/<sub>0</sub> Nutzeffekt!

Remanit besteht aus karbonisierten Seiden-Zöpfen, -Polstern und -Decken

Remanit ist unerreicht als Isoliermittel für:

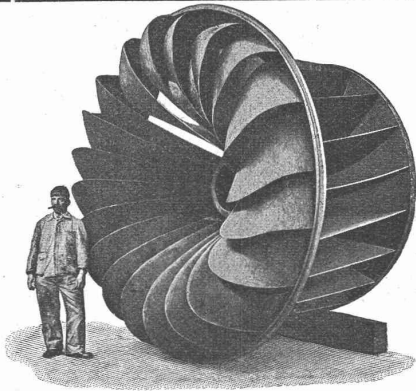
Zentralheizungs- u. Warmwasser-Anlagen  
Kaltwasser-Leitungen

gegen Wärme-Verluste  
gegen Einfrieren u. Schwitzen.

General-Vertretung und Depot: **WANNER & C<sup>IE</sup>, HORGEN.**

Ausführung jeder Art Isolierungen durch eigene Facharbeiter.

Erstes Fachgeschäft für maschlentechnische Isolierungen.



Aktiengesellschaft vormals

## Joh. Jacob Rieter & Co., Winterthur

### TURBINEN

neuester Konstruktion und höchstem Nutzeffekt für alle vorkommenden Verhältnisse.

Präzisions-Regulatoren mit mechanischer u. hydraul. Wirkung.

Transmissionen, Kesselschmiede-Arbeiten.

### A. W. FABER'S "CASTELL"-Bleistift

der beste der Gegenwart.

\*\*\*



16 fein abgestufte Härtegrade.

Feinste Spitze. Grösste Zartheit des Striches.

Geringste Abnutzung, daher längste Dauer.

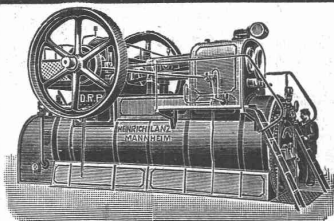
### A. W. FABER'S "CASTELL"-Kopierstift

Zu haben in den Schreib- und Zeichenwaren-Handlungen.

der beste der Gegenwart.

\*\*\*

Bleistiftfabrik A. W. FABER in Stein bei Nürnberg, gegründet 1761.



## Heinrich Lanz :: Mannheim

Patent-Heissdampf-Lokomobilen mit Ventilsteuerung „System Lentz“ sind anerkannt die einfachsten und wirtschaftlichsten Lokomobilen der Gegenwart.

Verkaufsbureau für die Schweiz: Zürich, Auf der Mauer Nr. 13.

# Gesucht

per sofort  
tüchtiger Bauführer

zum Hotel Spiezerhof in Spiez. Es kommen nur ganz erstklassige Kräfte, die auch in Hochgerüst gut bewandert sind, in Frage. Offerten mit Gehaltsansprüchen, begleitet mit Zeugnissen an Herrn Frutiger, Baumeister in Oberhofen oder an Herren Grütter & Schneider in Thun.

## Ingénieur-mécanicien

### Écoles d'horlogerie et de mécanique

#### Ville de la Chaux-de-Fonds.

La place de Directeur de l'École de mécanique est mise au concours.

Les postulants doivent être porteurs du diplôme d'ingénieur-mécanicien et fournir des références.

Entrée 1<sup>er</sup> mai 1909.

Pour renseignements et inscriptions s'adresser à Monsieur Ali Jeanrenaud, Président de la commission.

## Ingénieur électricien.

La place d'ingénieur électricien est à repourvoir au plus vite chez la Société des forces électriques de la Goule à St. Imier.

Connaissance de la langue française absolument indispensable.  
Envoyer offres et conditions jusqu'au 15 octobre 1908 au Président du Conseil d'administration Monsieur François Geneux à St. Imier.

## Ideenkonkurrenz.

Der Termin für die Einreichung der Entwürfe für ein neues Uebungsschul- und ein Laboratoriumsgebäude in Chur (vide Bauzeitung Nr. 10 und 11 vom 5. und 12. September 1908) wird bis zum 3. November 1908 verlängert.

Chur, den 7. Oktober 1908.

Im Auftrage des Kleinen Rates,  
Das kant. Bauamt.

## Zu verkaufen

3 grosse Baracken, zweistöckig, je 120 Personen fassend,  
500 eiserne Bettstellen, einschläflich,  
500 Strohsäcke,  
500 Kopfkissen,  
1000 Kopfkissenanzüge, } alles in gutem Zustande.  
2000 Leintücher,  
2000 Halbwooldecken,  
Gef. Offerten beliebe man an die Aktien-Gesellschaft „Motor“,  
Baubureau in Glarus zu richten.

Telephon 8821

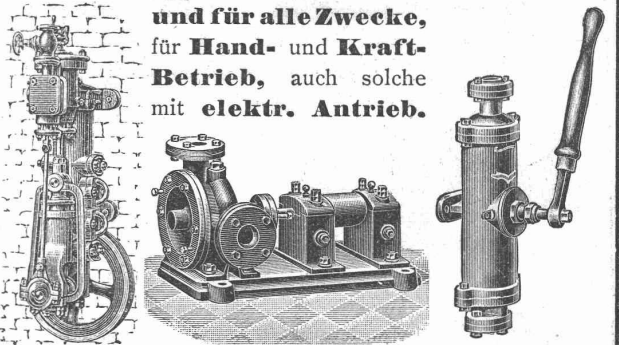
## Favre & Cie, Zürich II

empfehlen Asphaltbeläge für Trottoirs, Höfe, Dächer, Küchen, Kegelbahnen, Keller, Durchgänge, Hallen  
Sorgfältigste Ausführung  
mit Garantie.

Telephon 8821

## Pumpen aller Art

und für alle Zwecke,  
für Hand- und Kraft-  
Betrieb, auch solche  
mit elektr. Antrieb.



Grosses Lager. — Preislisten auf Verlangen.

Hans Schwarz & Co., Mech. Werkstätten  
Industriequartier — Zürich — Konradstrasse 62

## Linoleum geht zu Grunde

wenn die richtige Unterlage fehlt.

## Planolin-Nivelliermasse

dient zum ausheben von alten Böden jeder Art und abglätten von Beton-  
decken in Neubauten, ist die beste, billigste,  
einzige sofort trocknende, glatte Linoleum-Unterlage.

CH. H. PFISTER & Co, BASEL VII.

## MISCHER

versch. Systeme für Baumörtel od. Beton, Hand od. Kraft.  
Stündl. Leistung 1-30 cbm.  
Preise 430 M. bis 4000 M.

Man fordere Spezialprospekt TTMP. 140.

Dr. Gaspary & Co., Markranstädt b. Leipzig.  
Grösste Spezialmaschinenfabrik f. Sandverwertung.



## J. Rukstuhl, Basel

erstellt auf Grundlage vieljähriger Erfahrung

## Centralheizungen

aller Systeme

Warmwasser — Niederdruckdampf etc.

Dachglasung  
ohne Kitt.



Uebernahme  
kompleter Anlagen

# Gewächshäuser in Holzkonstruktion

nach bewährtem eigenem System mit zentraler **Lüftungsvorrichtung** erstellen in solider Ausführung

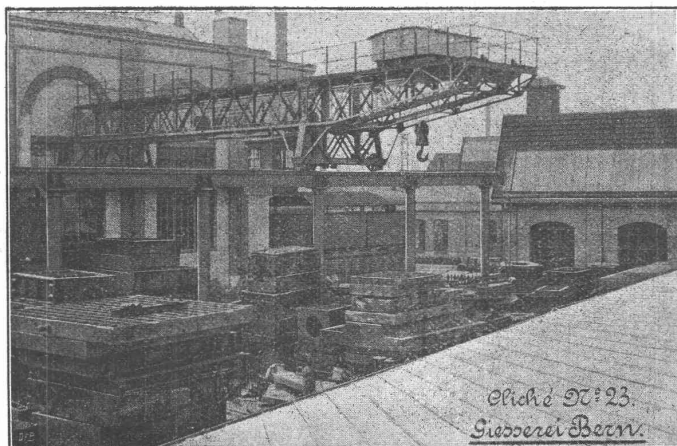
**Locher & Co., Zürich**

Abteilung **Zimmereigeschäft, Dampf-  
säge und Hobelwerk.**

Telephon 2084

Talgasse 10

Gesellschaft der L. v. Roll'schen Eisenwerke, Gerlafingen.  
Werk: **Giesserei Bern** in Bern.



*Planché N° 23  
Giesserei Bern.*

**Konstruktionswerkstätten.**

Telephon 1066.

Briefe und Telegramme: Giesserei Bern.

Einzigiger „Grand Prix“ an der Internationalen Ausstellung Mailand 1906 für  
Seilbahnen und Zahnstangenoberbau.

Spezialfabrik für

## Hebezeuge.

Laufkrane jeder Art.

Dreh- und Bockkrane, mit Hand- oder elektrischem  
Betrieb, feste und fahrbare.

Warenaufzüge für hydraulischen, Transmissions-  
oder elektrischen Betrieb.

Förderwinden für Hand-, Transmissions- oder  
elektrischen Antrieb.

Andere Spezialitäten der Firma:

**Eisenbahnmaterial, Seilbahnen,  
Zahnstangenoberbau für Bergbahnen, Schleusen-  
und Walzenwehre.**

Nähere Angaben und Projekte, sowie Referenzen stehen zu Diensten.

# Düsseldorfer Röhrenindustrie

Düsseldorf-  
Oberbilk

empfiehlt

**schmiedeeiserne Röhren** bis 1200 mm Durchmesser,  
gerade und gebogen, ☐ ☐

für Dampf-Leitungen, Wasser-Leitungen, Turbinen-Leitungen, hydraulische Anlagen,  
Kondensations-Anlagen etc. mit allen erforderlichen Verbindungen u. Formstücken.

Vertreter für die Schweiz: **G. A. Bourgeois-Richter, Ing., Zürich II, Breitingenstr. 5.**

## Nahtlose Stahlrohre

in hervorragender Qualität für alle Zwecke  
der Industrie.

Berliner Werkzeugmaschinen-Fabrik vormals **L. Sentker, Berlin N. 65.**

Vertreter: **Mäcker & Schaufelberger, Zürich, Beatenplatz-Waisenhausgasse 10.**

# CENTRALHEIZUNGEN

jeden Systems  
**Etagenheizungen**  
 Warmwasser-, Tröckne-, Badeeinrichtungen  
 sowie **Sanitäre Anlagen**

erstellt die Firma

**Hch. Berchtold's Erben**  
**Thalwil** bei Zürich

Gegründet 1859

**Vorzügliche Atteste und Referenzen.**



**Richard Beuttner & Co., Zürich**

Einziges Spezial-Geschäft für  
**Blattgold & Bronzen · Pinsel & Schwämme**

# Zh. Bertschinger

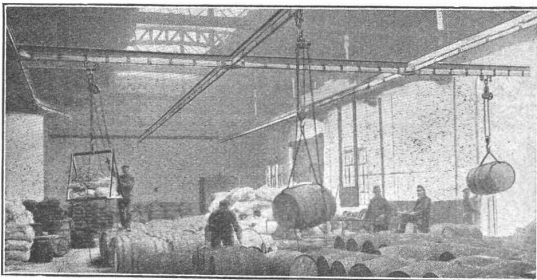
Zürich (untere Zäune 17) und Benzburg.

# Eisenbetonbau.



**Liestal — J. Graf — Zürich**  
 bel Basel. Telephone 7846 Schiffände 6  
**Elektr. Anlagen**  
 jeder Art Licht- und Kraft-  
 Reichhaltiges Sonnerie- Telephon-  
 Glüh- Lampen Motoren Ventilatoren  
 Spar- } jed. Spannung | Dynamos Aufzüge  
 Bogen } u. Lichtstärke | Accumulatoren Koch-Hezapparate

# T. Tourtellier & Fils, Mülhausen (Els.)



**Hängebahnen neuester Konstruktion.**

Alleinvertreter: E. SPELTY-BRUNNER, NETSTAL (GLARUS).

# Gustav Kuntze, Göppingen 3 (Württemb.)

Schmiedeeiserne, genietete und hartgelödete oder geschweißte

# KUNTZE-RÖHREN

mit Flanschen oder Muffen.

Spezialität: Turbinen-Rohre in jeder Dimension.  
 Rohre für Tunnel-Bauten.  
 Rohre für Wasser-Versorgungs-Anlagen.

# Meehan. Bauschreinerei und Parquet-Fabrik

Stuber & Co., Schüpfen (Bern)

empfiehlt:

**Parquets** in allen Holzarten, vom einfachsten bis reichsten Dessin.

**Bauschreinerarbeiten,**

**Fenster und Türen als Spezialität.**

Prompte Bedienung. Vorteilhafte Preise. Man verl. Offerten.

Verlangt Gebrauchsanweisung



**Tonwaren**  
**Cement-Putz**  
**Cement-Beton**

vollständig wasserdicht

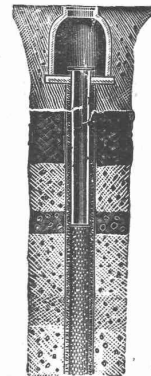
**AQUABAR BERLIN N**  
 G.m.b.H Prinzenallee 27.

# Tiefbohrungen Rohrbrunnen

nach unserem jahrzehntelang bewährten System.

Volle Erschliessung  
 wasserführender Erd-  
 schichten, daher  
**gr. Ergiebigkeit.**

Ueber 4000 Brunnen  
 hergestellt.  
 Leistungen bis  
 120 Sekunden - Liter  
 für Wasserwerke,  
 Industrien, Brauereien  
 etc. etc.



U. v. a. hergestellt für:  
 Basel, Bellinzona,  
 Gossau, Hausen,  
 Kölliken, Knütwil,  
 Luzern,  
 Rothenthurm,  
 Waldstatt, Wangen,  
 Winterthur, Worben  
 Zurzach, Zürich  
 etc. etc.

Projekte, Kostenan-  
 schläge auf Wunsch.

**Bopp & Reuther**  
 Mannheim-Waldhof  
 Maschinenfabrik.

**Basel, Austrasse 102**  
 Ingenieur F. Hetzel.

# Granitarbeiten

Aktiengesellschaft H. Schulthess, Personico (Tessin). Bureau und Telephon in Lavorgo (Tessin)

**Grosse Granitbrüche** bei Personico (Station Bodio), Cresciano (Station Osogna) und im Verzascatal u. Steinhauerplatz bei Station Gordola

## Ausführung von Steinhauerarbeiten

in Granit vom einfachsten bis reichsten Genre. — Ornamente. — Platten in jeder Abmessung.

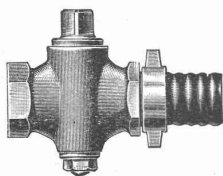
### Spezialität:

**Marmore von Arzo** (rot und bunt) und **Saltrio** (graugelb) | **Bevolaplatten** als Belag für armierte Betontreppen

**Prima Referenzen. Billige Preise. Prompte Bedienung.**

## Schäffer & Budenberg, G. m. b. H., Filiale Seebach bei Zürich

Maschinen- und Dampfkessel-Armaturen-Fabrik, Post- und Bahnstation Oerlikon



Absperr-Hähne

liefern: Ventile, Hähne, Regulatoren Sicherheitsventile und -Apparate, Wasserstände, Injektoren, Elevatoren, Pumpen, Indikatoren, Manometer, Vacuummeter, Thermometer, Zähler, Tachometer, Absperrschieber, Kondenswasserableiter, Wasserstandsgläser, Wagen Dampfmesser, Zugmesser, Schmierapparate u. a. m.



Jenkins-Ventile.

Kataloge und Prospekte auf Verlangen.

# Holenbrunner Mosaikplatten

Holenbrunn in Bayern

**härtester und dauerhaftester Bodenbelag.**

Spezialität: **Granit-Mosaikplatten**

**unübertroffener Bodenbelag** für grosse Räume: Kasernen, Krankenhäuser, Bahnhöfe, Kirchen, Schulen, Maschinenhäuser, Schlachthof-Anlagen, Fabrikräume, Bürgersteige etc. etc.

**Bauschule**  
**Bstrelitz** in Mecklenb.  
Einzelunterr.  
Eintritt tägl.  
Unterricht n. Methode Hittenkofer.  
Programm unberech. v. Sekretariat.

**Zement u. Beton**  
Angesehenste Wochenschrift  
für Beton u. Eisenbetonbau  
Probenummern kostenfrei  
Berlin N.W. 21. Dreyestr. 64.

**OFENFABRIK-SURSEE**  
**IN SURSEE**  
**GRÖSSTE OFFENFABRIK DER SCHWEIZ**  
Illust. Prospekte gratis.

**Wir** erwirken  
verwerten  
finanzieren  
**Erfindungs-Patente**  
Patentbank-Zürich  
Metropol

# Aktien-Gesellschaft für Glasindustrie

vorm. Friedr. Siemens **Chamottefabriken** in Wirges (Westerwald) und Bad Nauheim. Dresden.

**Feuerfeste Produkte** jeglicher Art, Chamotte- u. Dinas (Silica)-Steine, feuerfeste Mörtel u. Tone; Façonsteine aller Art für Hochöfen, Winderhitzer, Koks-, Kupol-, Glüh-, Schweiss-Oefen etc., für Konverter, Stahl- und Roheisen-Pfannen, für Ring-, Schacht- und andere keramische Brennöfen, für Wasserglaswannen, Kesseleinmauerungen, Lokomotiv-Schirmsteine etc. etc.

**Ausgüsse, Stopfen, Trichter, Kanalsteine etc.; Re- Poröse Steine für Heisswindleitungen, Schiffskessel etc.**

Säurefeste Steine, -Zylinder, -Rohre, -Platten, :: :: -Pfeiler etc., glasiert und unglasiert. :: ::

Chamottemörtel, Dinasmörtel, Schweissand, Zement.



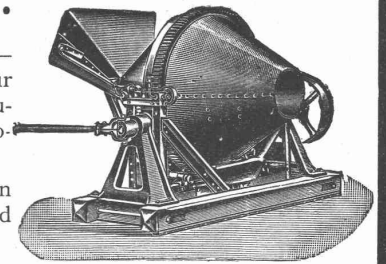
**FRITZ MARTI AKT.-GES., BERN.**

**Verkauf**  
und  
**Vermietung**  
von

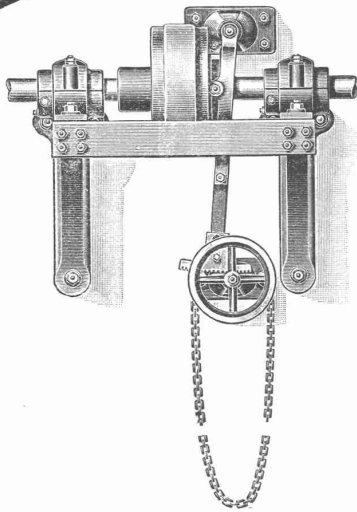
**Bau-Maschinen** Betonmischer, System „Smith“ —  
Komplette Steinbrech-Anlagen für  
Kies- und Sandbereitung — Bagger-Maschinen — Bau-  
Winden für Dampf- und elektrischen Betrieb — Loko-  
mobilen, vorrätig von 6—50 HP.

**Rollbahn-Material** — Geleise — Wagen — Weichen  
— Drehscheiben — Räder und  
Radsätze in allen wünschbaren Typen.

**Bau-Lokomotiven** vorrätig in 600, 750 und 1000 mm Spur.

**BENN KUPPLUNG**

Patentiert in allen Industriestaaten  
und überall als die **beste** und **zuverlässigste** Reibungskupplung anerkannt

**Beweis der steigende Umsatz:**

Verkauf pro 1901 für **2.528** P.S.

Verkauf pro 1902 für **7.827** P.S.

Verkauf pro 1903 für **12.988** P.S.

Verkauf pro 1904 für **29.861** P.S.

Verkauf pro 1905 für **37.082** P.S.

Verkauf pro 1906 für **52.546** P.S.

Verkauf pro 1907 für **60.591** P.S.

**TRANSMISSIONEN**

KOMPLETTE ANLAGEN FÜR ALLE INDUSTRIEZWEIGE.

SELLERSLAGER mit RINGSCHMIERUNG, mit herausnehmbarer unterer Laufschaale, Patent, als  
FESTE STEHLAGER mit herausnehmbaren Weissmetall- oder Bronzeschalen für Massiv- und Hohlwellen  
Stehlager, Hängelager, Wand- und Säulen-Konsollager.

GESELLSCHAFT der L. von ROLL<sup>SCHEN</sup> EISENWERKE.

**EISENWERK CLUS.****Wartmann, Vallette & Co., Brugg und Genf****Brücken:**

Eisenbahn- u. Strassenbrücken.  
Ueber- und Unterführungen.

**Fabrikbau-Konstruktionen**

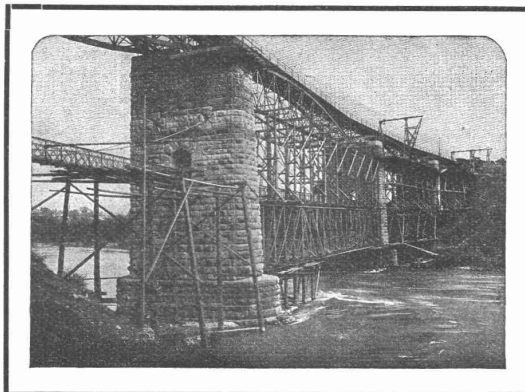
jeder Art, als Konstruktionen  
für Shed-, Sattel-, Holzzement-  
Dächer, Riegelwandfachwerk,  
Säulen u. Unterzüge, Oberlichter,  
Treppen, Wellblechbauten, Vor-  
dächer.

**Kranen:**

Laufkranen mit Stützen u. Bahn,  
Bockkranen, Aufzugstürme.

**Gasbehälter,  
Reservoirs**

genietete Röhren und eiserner  
Unterbau für schwimmende  
Badanstalten.

**Hotels u. Warenhäuser.**

Binder- und Säulenkonstruk-  
tionen über grosse Säle und  
für Umbauten.

**Gittermaste**

für elektr. Leitungen u. Bahnen,  
Bogenlampen, Seilbahnen.

**Stauwehr-Anlagen.**

**Schleusen.**  
**Aussichtstürme.**

**Grosses Materiallager**

und daher  
möglichst schnelle Lieferung.