

Objektyp: **FrontMatter**

Zeitschrift: **Schweizerische Bauzeitung**

Band (Jahr): **51/52 (1908)**

Heft 16

PDF erstellt am: **08.08.2024**

### **Nutzungsbedingungen**

Die ETH-Bibliothek ist Anbieterin der digitalisierten Zeitschriften. Sie besitzt keine Urheberrechte an den Inhalten der Zeitschriften. Die Rechte liegen in der Regel bei den Herausgebern. Die auf der Plattform e-periodica veröffentlichten Dokumente stehen für nicht-kommerzielle Zwecke in Lehre und Forschung sowie für die private Nutzung frei zur Verfügung. Einzelne Dateien oder Ausdrucke aus diesem Angebot können zusammen mit diesen Nutzungsbedingungen und den korrekten Herkunftsbezeichnungen weitergegeben werden. Das Veröffentlichen von Bildern in Print- und Online-Publikationen ist nur mit vorheriger Genehmigung der Rechteinhaber erlaubt. Die systematische Speicherung von Teilen des elektronischen Angebots auf anderen Servern bedarf ebenfalls des schriftlichen Einverständnisses der Rechteinhaber.

### **Haftungsausschluss**

Alle Angaben erfolgen ohne Gewähr für Vollständigkeit oder Richtigkeit. Es wird keine Haftung übernommen für Schäden durch die Verwendung von Informationen aus diesem Online-Angebot oder durch das Fehlen von Informationen. Dies gilt auch für Inhalte Dritter, die über dieses Angebot zugänglich sind.

# Schweizerische Bauzeitung

Wochenschrift

für Bau-, Verkehrs- und Maschinentechnik

Gegründet von A. WALDNER, Ingenieur.

Herausgeber: A. JEGHER, Ingenieur.

Dianastrasse Nr. 5, ZÜRICH II.

Verlag des Herausgebers. — Kommissionsverlag: Rascher & Cie., Meyer & Zellers Nachfolger in Zürich.

Organ

des Schweizer Ingenieur- und Architekten-Vereins und der Gesellschaft ehemaliger Studierender des eidg. Polytechnikums in Zürich.

**Abonnementspreis:**  
Ausland. 25 Fr. für ein Jahr  
Inland. 20 " " "

**Für Vereinsmitglieder:**  
Ausland. 18 Fr. für ein Jahr  
Inland. 16 " " "  
sofern beim Herausgeber  
abonniert wird.

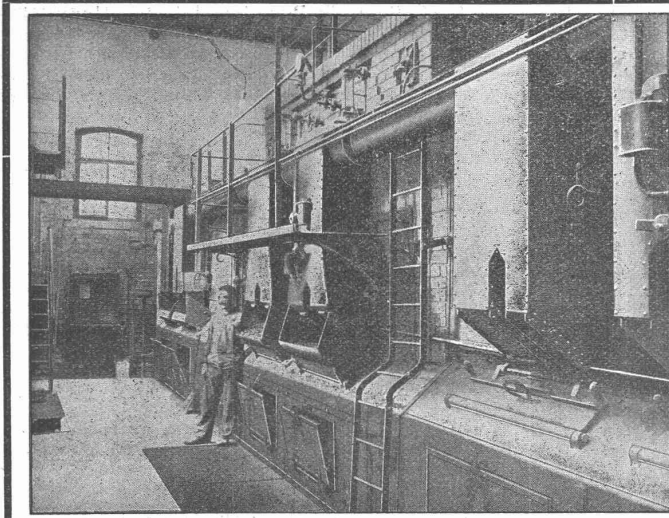
**Abonnements**  
nehmen entgegen: Heraus-  
geber, Kommissionsverleger  
und alle Buchhandlungen  
und Postämter.

**Insertionspreis:**  
Für die 4-gespaltene Petitzeile  
oder deren Raum 30 Cts.  
Haupttitelseite: 50 Cts.

**Inserate**  
nimmt allein entgegen:  
Die Annoncen-Expedition  
RUDOLF MOSSB,  
Zürich,  
Basel, Bern, St. Gallen,  
Berlin, Breslau, Dresden,  
Frankfurt a. M., Hamburg,  
Köln, Leipzig, Magdeburg,  
München, Stuttgart, Wien.

B<sup>d</sup> LII.

ZÜRICH, den 17. Oktober 1908

N<sup>o</sup> 16.

## A. Stotz, Eisengiesserei und Apparatebauanstalt STUTTGART VIII

— Gegründet 1860 — Arbeiterzahl 600. —

**Transport - Anlagen** für Massengüter  
jeder Art. :: :: ::

Elevatoren || Transportschnecken  
Transporteure || Hängebahnen etc.

**== Kesselbeschickungs-Anlagen ==**

Kohlentransport-Anlagen || Zerlegbare Treibketten  
Schaukeltransporteure || Stahlbolzenketten  
mit Kreuzgelenkketten || u. Kreuzgelenkketten

**Automat. Kesselbeschickungs - Anlagen**

Kataloge und Projekte zur Verfügung. Erstklassige Referenzen.

## Brückenbau in Cham. Konkurrenzeröffnung.

Die Einwohnergemeinde Cham eröffnet freie Konkurrenz über die Erstellung einer Strassenbrücke über die Lorze bei Cham aus armiertem Beton. Dieselbe erhält eine Spannweite von 18,50 Meter, eine Breite von 7,50 Meter und soll für eine Tragkraft von 1350 kg/cm<sup>2</sup> berechnet werden. Die bezügliche Ansicht, sowie der Längenschnitt liegt auf der Kanzelei zur Einsicht auf und werden dem Bewerber auf Verlangen zugestellt. Die Bewerber haben selbst die zur Brückenbaute notwendigen Detailpläne zu erstellen und dieselben, sowie die Berechnungen über die Tragfähigkeit unter Angabe des zu verwendenden Systemes sowie die Kostenberechnung schriftlich und verschlossen mit der Aufschrift «Lorzenbrücke Cham» bis den 31. Oktober 1908 dem Gemeindepräsidenten einzusenden.

Cham, den 28. September 1908.

**Das Bauamt Cham.**

## Mise au concours de travaux.

La Direction du 1<sup>er</sup> arrondissement des chemins de fer fédéraux, à Lausanne, ouvre un concours pour la fourniture et le montage du tablier métallique d'un passage supérieur en gare de Cossonay, de 26 m. d'ouverture. Les plans et conditions relatifs à ces travaux peuvent être consultés au bureau central de la voie, N<sup>o</sup> 60, à la Razude à Lausanne, où l'on peut aussi se procurer des formulaires de soumission.

Les plans seront adressés contre remboursement de Fr. 3.— aux constructeurs qui en feront la demande.

Les soumissions portant la suscription: «Passage supérieur de Cossonay, tablier métallique» devront parvenir à la Direction soussignée, le 4 novembre 1908, au plus tard.

Lausanne, le 13 octobre 1908.

Direction  
du 1<sup>er</sup> arrondissement des chemins de fer fédéraux.

## Wasserturbinenbau.

Gesucht für eine erste Turbinenfirma Süddeutschlands  
einige tüchtige

**Turbinenkonstruktoren**

mit mehrjähriger Praxis. Offerten unter Chiffre Z. D. 10779 befördert die Annoncen-Expedition

Rudolf Mosse, Zürich.

**KOCH & C<sup>IE</sup>.** vorm. E. Baumberger & Koch, **BASEL**

Telephon: Nr. 2977. — Telegramm-Adresse: Asphalt Basel.

**Baumaterialien-Handlung**

## Closets. — Lavabos.

Wandbrunnen. — Pissoirs. — Schüttsteine.  
Schlammfänger und Sinkkästen.  
Steinzeugröhren.  
Ventilatoren und Windschutzhauben.



## Boden- u. Wandplättchen.

Schiffskitt. — Asphalt-Röhrenkitt.  
Pflasterkitt. — Dachpappen. — Korksteine.  
Isolierplatten. — Kanderer feuerfeste Steine und Erde.

