

Zeitschrift: Schweizerische Bauzeitung
Herausgeber: Verlags-AG der akademischen technischen Vereine
Band: 51/52 (1908)
Heft: 17

Werbung

Nutzungsbedingungen

Die ETH-Bibliothek ist die Anbieterin der digitalisierten Zeitschriften. Sie besitzt keine Urheberrechte an den Zeitschriften und ist nicht verantwortlich für deren Inhalte. Die Rechte liegen in der Regel bei den Herausgebern beziehungsweise den externen Rechteinhabern. [Siehe Rechtliche Hinweise.](#)

Conditions d'utilisation

L'ETH Library est le fournisseur des revues numérisées. Elle ne détient aucun droit d'auteur sur les revues et n'est pas responsable de leur contenu. En règle générale, les droits sont détenus par les éditeurs ou les détenteurs de droits externes. [Voir Informations légales.](#)

Terms of use

The ETH Library is the provider of the digitised journals. It does not own any copyrights to the journals and is not responsible for their content. The rights usually lie with the publishers or the external rights holders. [See Legal notice.](#)

Download PDF: 26.12.2024

ETH-Bibliothek Zürich, E-Periodica, <https://www.e-periodica.ch>

Schweizerische Bauzeitung

Wochenschrift

für Bau-, Verkehrs- und Maschinentechnik

Gegründet von A. WALDNER, Ingenieur.

Herausgeber: A. JEGHER, Ingenieur.

Dianastrasse Nr. 5, ZÜRICH II.

Verlag des Herausgebers. — Kommissionsverlag: Rascher & Cie., Meyer & Zellers Nachfolger in Zürich.

Organ

des Schweizer. Ingenieur- und Architekten-Vereins und der Gesellschaft ehemaliger Studierender des eidg. Polytechnikums in Zürich.

Abonnementspreis:
Ausland . 25 Fr. für ein Jahr
Inland . 20 " " "

Für Vereinsmitglieder:
Ausland . 18 Fr. für ein Jahr
Inland . 16 " " "
sofern beim Herausgeber
abonniert wird.

Abonnements
nehmen entgegen: Heraus-
geber, Kommissionsverleger
und alle Buchhandlungen
und Postämter.

Insertionspreis:
Für die 4-gespaltene Petitzeile
oder deren Raum 30 Cts.
Haupttitelseite: 50 Cts.

Inserate
nimmt allein entgegen:
Die Annoncen-Expedition
RUDOLF MOSSB,
Zürich,

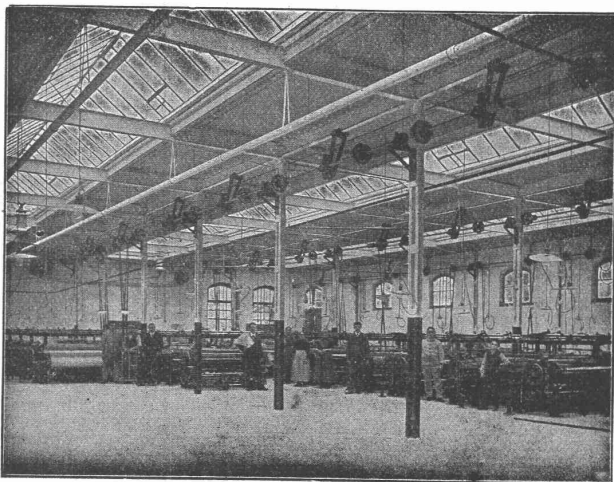
Basel, Bern, St. Gallen,
Berlin, Breslau, Dresden,
Frankfurt a. M., Hamburg,
Köln, Leipzig, Magdeburg,
München, Stuttgart, Wien.

Bd LII.

ZÜRICH, den 24. Oktober 1908

N^o 17.

Dachkonstruktion für Fabrik-Bau + Patent Nr. 23428



Vorteile:

1. Unabhängigkeit der Gebäudelage von der Himmelsrichtung.
2. Geringstes Gewicht bei sehr guter Isolation.
3. Unübertroffene Lichtwirkung spezieller Lüftungsvorrichtung.
4. Rasche und billige Erstellung bei jeder Jahreszeit.
5. Beste Eignung auch für schwierigste klimatische Verhältnisse.
6. Leichte und rationelle Anbringung von Transmissionen und Vorgelegen.

Empfohlen als rationellstes System für
Maschinenfabriken, Werkstätten, Glaserelen, Elektrizitätswerke,
Spinnerelen, Weberelen, Blecherelen, Färberelen, Magazine,
Lagerhäuser, Markt- und Güterhallen etc.

Patent-Inhaber:

Séquin & Knobel, Rütli (Zürich),

Zivil-Ingenieur-Bureau für modernen Fabrikbau.

Vertretung und Ausführung:

KOCH & Cie., vorm. E. Baumberger & Koch, Basel,

Unternehmung für Dachkonstruktionen und Bodenbelags-
Arbeiten.

Mise au concours de travaux.

La Direction du 1^{er} arrondissement des chemins de fer fédéraux, à Lausanne, ouvre un concours pour la fourniture et le montage du tablier métallique d'un passage supérieur en gare de Cossonay, de 26 m. d'ouverture. Les plans et conditions relatifs à ces travaux peuvent être consultés au bureau central de la voie, N^o 60, à la Razude à Lausanne, où l'on peut aussi se procurer des formulaires de soumission.

Les plans seront adressés contre remboursement de Fr. 3.— aux constructeurs qui en feront la demande.

Les soumissions portant la suscription: «Passage supérieur de Cossonay, tablier métallique» devront parvenir à la Direction soussignée, le 4 novembre 1908, au plus tard.

Lausanne, le 13 octobre 1908.

Direction
du 1^{er} arrondissement des chemins de fer fédéraux.

Schweizerische Bundesbahnen.

Kreis IV.

Konkurrenz-Ausschreibung

über die

Lieferung von Holz

für die Werkstätten Chur und Romanshorn der schweizer. Bundesbahnen.
Nähere Angaben im Eisenbahnblat Nr. 42 und 43 bzw. bei den Vorständen der Werkstätten.

St. Gallen, den 14. Oktober 1908.

Die Kreisdirektion IV.

J. Rukstuhl, Basel

erstellt auf Grundlage vieljähriger Erfahrung

Centralheizungen

aller Systeme

Warmwasser — Niederdruckdampf etc.



Linoleum Maximiliansau.

In Millionen von Quadratmetern
bewährtes erstkl. Fabrikat.
Uni • Granit • Jaspe
Inlaid: Künstlerkollektion.

Spezialfabrikate für Schalldämpfung und Wärme:

Korklinoleum • Korkment

Niederlagen in ersten Spezialgeschäften. — Fachmännische Auskunft
auch durch die Fabrik.

Kraftwerk Laufenburg a. Rh.

Bau-Ausschreibung.

Der Bau der Stauwehrranlage mit Schiffsschleuse im Rhein unterhalb Laufenburg wird hiermit zur Submission ausgeschrieben.

Die Bauten sind teils in offener Baugrube und teils unter Druckluft zu fundieren.

Pläne und Ausführungsbedingungen liegen in unserem Bureau zu Frankfurt a. M., Höchststrasse 45, sowie in unserem Baubureau zu Laufenburg (Schweiz) für Unternehmer, welche sich an der Submission beteiligen wollen, zur Einsicht auf.

Angebote sind bis spätestens zum 30. November 1908 auf unserem Bureau zu Frankfurt a. M. einzureichen.

Deutsch-Schweizerische Wasserbau-Gesellschaft m. b. H.

Kraftwerk Laufenburg.

Bau-Ausschreibung.

Die Korrektur des Rheinbettes von oberhalb Laufenburg bis zur Zentrale des Kraftwerkes Laufenburg auf eine Strecke von ca. 1 km wird hiermit zur Konkurrenz ausgeschrieben.

Die Vergebung umfasst:

- zirka 350,000 m³ Felsarbeiten,
- „ 50,000 m³ Erdarbeiten,
- „ 17,000 m³ Steinsatz a. d. Ufern,
- „ 11,000 m³ Trockenmauern,
- „ 9,000 m² Uferpflasterungen.

Pläne und Bedingungen für die Vergebung liegen in unserem Bureau zu Frankfurt a. M., Höchststrasse 45, sowie in unserem Baubureau zu Laufenburg (Schweiz) für Unternehmer, welche sich an der Submission beteiligen wollen, zur Einsicht auf.

Angebote sind bis spätestens 20. November 1908 auf unserem Bureau zu Frankfurt a. M. einzureichen.

Deutsch-Schweizerische Wasserbau-Gesellschaft m. b. H.

VILLE DE LAUSANNE

Etude pour l'utilisation du legs OSIRIS CONCOURS D'IDÉES

La Municipalité de Lausanne ouvre un concours d'idées entre tous architectes, sculpteurs et artistes peintres, pour l'érection, sur la place de Montbenon, d'une Chapelle consacrée à Guillaume-Tell.

Le programme de concours et plan de situation peuvent être demandés à la Direction des Domaines, Service des Bâtiments, Hôtel de Ville de Lausanne, où les projets cachetés, accompagnés des pièces exigées, seront reçues jusqu'au 15 décembre 1908, à 6 heures du soir.

Direction des Domaines.

Schweizerische Bundesbahnen.

Kreis II.

Ausschreibung von Bauarbeiten.

Die Kreisdirektion II der Schweizerischen Bundesbahnen eröffnet Konkurrenz über die Lieferung und Montierung von zwei Laufkränen von 15,42 m Stützweite und 25 Tonnen Tragkraft für die neue Kesselschmiede der Werkstätte Biel.

Pläne und Uebernahmsbedingungen sind beim Vorstand der Werkstätte Biel zur Einsicht aufgelegt, wo auch die Eingabeformulare bezogen werden können.

Uebernahmsofferten mit der Aufschrift «Laufkräne für die neue Kesselschmiede der Werkstätte Biel» sind bis 21. November 1908 der unterzeichneten Kreisdirektion verschlossen einzureichen.

Die Offerten bleiben bis 31. Dezember 1908 verbindlich.

Basel, den 16. Oktober 1908.

**Kreisdirektion II
der schweizerischen Bundesbahnen,**

Schweizerische Bundesbahnen. Kreis II.

Ausschreibung von Bauarbeiten.

Die Kreisdirektion II der Schweizerischen Bundesbahnen in Basel eröffnet Konkurrenz über die Lieferung und Montierung der Eisenkonstruktion im Gewichte von zirka 25 Tonnen für die Passerelle auf der Station Littau, Km 89 167 der Linie Bern-Luzern.

Pläne und Uebernahmsbedingungen sind im Brückenbaubureau des Oberingenieurs, Leimenstrasse 2 II, in Basel zur Einsicht aufgelegt, wo auch Eingabeformulare bezogen werden können.

Eingaben mit der Aufschrift „Eisenkonstruktion der Passerelle in Littau“ sind bis Donnerstag den 5. November 1908 der unterzeichneten Kreisdirektion verschlossen einzureichen.

Die Angaben bleiben bis 30. November 1908 verbindlich.

Basel, den 19. Oktober 1908.

**Kreisdirektion II
der schweizerischen Bundesbahnen.**

La Commune de Lugano

demande des offres pour

1 Char à goudronner les routes, dernier modèle,
1 Char à boue en fer, capacité 1000 litres.

Addresser conditions et description détaillée jusqu'au 31 octobre au Bureau des Travaux Publics de la ville de Lugano.

Offene Lehrstelle.

Am kant. Technikum in Burgdorf ist eine Hauptlehrstelle für Hochbau zu möglichst baldigem Antritt zu besetzen. Bewerber mit akademischer Bildung und ausreichender, praktischer Erfahrung im Baufache, wollen ihre Anmeldung mit Beilage von Ausweisen bis zum 30. Oktober der unterzeichneten Direktion einsenden, bei der auch die näheren Anstellungsbedingungen erhältlich sind.

Bern, den 8. Oktober 1908.

**Die Direktion des Innern:
Gobat.**

Mise au concours

La Compagnie du Régional Porrentruy-Bonfol met au concours la place

d'ingénieur-conducteur

des travaux pour la construction du tronçon Bonfol-Frontière. Entrée immédiate.

Les postulants devront envoyer leurs offres de service par écrit au soussigné, en y ajoutant des renseignements sur leurs occupations antérieures et leurs exigences.

Delémont, le 13 octobre 1908.

Par ordre:
**L'ingénieur du VI arrondissement,
Gascard.**

Budapester Maschinen-Fabriks-Aktien-Gesellschaft ersten Ranges sucht zu ebemöglichstem Dienstantritt praktisch erfahrenen

Oberingenieur,

der im allgemeinen Maschinenbau, speziell aber in Hoch- und Niederdruck-Zentrifugalpumpen, wie auch in Sauggasmotoren bereits fachmännische Erfahrungen sich geholt hat. Derselbe wäre bei entsprechender Eignung berufen, in einigen Jahren die Stelle des Abteilungschefs-Oberingenieurs für Maschinenbau zu bekleiden. Kenntnis der ungarischen Sprache ist zwar erwünscht, jedoch keine unerlässliche Bedingung. Nur Reflektanten entsprechender Qualifikation mögen ihre Offerten mit genauen Curriculum vitae, nebst Zeugnisabschriften, Angabe der Gehaltsansprüche und des Zeitpunktes für den eventuellen Dienstantritt sub Chiffre «T. Z. 1908» an das Annoncenbureau Rudolf Mosse in Budapest gelangen lassen.

Soeben erschien:

Einfache Schweizerische Wohnhäuser

Aus dem Wettbewerb der Schweiz. Vereinigung für Heimatschutz. Mit ca. 290 Illustrat. u. Grundrissen, sowie 6 farb. Kunstbelegungen. **Preis eleg. kart. Mk. 4.-.** Nicht nur für Architekten u. Baumeister, sondern für alle, die an origineller schweizer. Bauart ein Interesse haben, ein Werk von grösstem Wert. Zu beziehen durch die Buchhandlungen od. direkt vom **Heimatschutz-Verlag Buch- u. Kunstdruckerei Benteli A.-G.** Bümpliz bei Bern, Oktober 1908.

Isolierungen aller Art.

Fachkundige
Ratschläge,
Pläne und
Kosten-
Voranschläge
gratis.



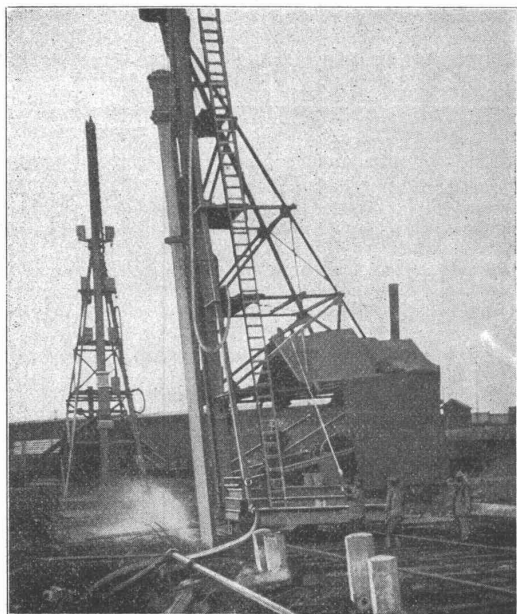
Lieferung bewährtester Isolirmaterialien
und
Ausführung kompletter Isolierungen
durch eigene Facharbeiter.

A. Isolierungen zum Schutze gegen Wärme-Verluste
für
Dampfkessel, Dampfleitungen und Zentralheizungs-Anlagen.

B. Isolierungen zum Schutze gegen Kälte-Verluste
für
Kälteflüssigkeits-Leitungen bei Eismaschinen-Anlagen, sowie
für Generatoren, Kühlräume, Lager- und Eiskeller.

WANNER & Cie. HORGEN

Erstes Fachgeschäft für maschinen- u. bautechn. Isolierungen.
Generalvertreter der Korksteinfabrik
GRÜNZWEIG & HARTMANN, G. m. b. H., LUDWIGSHAFEN a. Rh.



Gründung der Bahnsteighallen auf dem neuen Bahnhof
in Metz. — Pfähle von 17 m Länge, in Neigung gerammt.

Ed. Züblin & C^{ie}

Basel und Strassburg i/E.

Ingenieurbureau und Unternehmung für

Eisenbetonbau

Hoch- und Tiefbauten aller Art

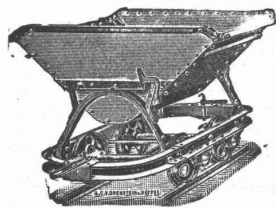
Spezialität:

Eisenbetonpfahl - Gründungen

Spundwände, Quaimauern.

Bis Mai 1908 über 100 000 laufende Meter Beton-Pfähle
für Staats-, Eisenbahn und Kommunalbauten gerammt.

Schweiz. A.-G. Orenstein & Koppel, Zürich I



Kippwagen mit automatischer Mulden-Feststellung.
Eidgenöss. Patent Nr. 29260.

Rollenlager, enorme Kraft und Oelersparnis.
Vermietung von Rollbahnmaterial aller Art.

Reichhaltige Vorräte von

Schienen, Gleisen, Wagen, Lokomotiven, Baggern und Ersatzteilen aller Art.
Projektierung und Bau von normal- und schmalspurigen Anschlussgleisen.

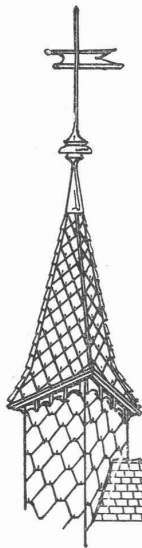
Man verlange Prospekt.

CENTRALHEIZUNGEN

jeden Systems
Etagenheizungen
 Warmwasser-, Tröckne-, Badeeinrichtungen
 sowie **Sanitäre Anlagen**
 erstellt die Firma

Hch. Berchtold's Erben
Thalwil bei Zürich
 Gegründet 1859

Vorzügliche Atteste und Referenzen.



Schweiz. Eternitwerke A.-G.
 in **Niederurnen**

mit Filiale in Zürich I, Tiefenhöfe 10 beim Paradeplatz

Asbestciment - Schiefer

für Bedachungen
 für Fassadenbekleidungen.

Asbestciment-Platten

für innere, feuersichere
 Wand- und Deckenverkleidungen.

Isolationsmaterial

für die Elektrotechnik.

Man verlange Muster und Prospekte.

Th. Bertschinger

Zürich (untere Zäune 17) und Benzburg.

Eisenbetonbau.

Schweizer. Lichtpausanstalten A.-G.

Zürich, Auf der Mauer Nr. 4 und Schipfe Nr. 51
 Bern, Amthausgasse Nr. 2 und St. Gallen, Unterstr. Nr. 43

Spezialität: **Trockendruck** (Plandruck)
Heliographie . . . **Negrographie**
Heliographie-Paus- und **Zeichenpapiere**
 **Lichtpausanstalten**

Man verlange Muster und Preislisten.

Gustav Kuntze, Göppingen 3 (Württemb.)

Schmiedeeiserne, genietete und hartgelötete oder geschweißte

KUNTZE-RÖHREN

mit Flanschen oder Muffen.

Spezialität: } Turbinen-Rohre in jeder Dimension.
 } Rohre für Tunnel-Bauten.
 } Rohre für Wasser-Versorgungs-Anlagen.

Bekanntmachung

Die Herren Mitglieder des Schweizerischen Baumeister-Verbandes werden hiermit in Kenntnis gesetzt, dass die Handelsgenossenschaft des Schweiz. Baumeister-Verbandes Zürich

Telephon 589

und die

Schweiz. Baumaterialien-Genossenschaft, Zürich

Telephon 5817

den Verkauf von

Schweizerischer Bitumen - Emulsion

für ihre Mitglieder übernommen haben. Beziehen Sie deshalb in Ihrem **eigenen Interesse** aus Ihren **eigenen Depots**.

Schweiz. Bitumenwerk, Dietikon-Zürich

Telephon 3253

Generalvertreter:

Otto Neresheimer, Zürich V, Dufourstrasse 3/1

Prospekte, Besuch und Anlernen von Arbeitern kostenlos!
 Erste Referenzen.

Vor Nachahmungen wird dringend gewarnt.

Thonwerk Biebrich A.-G.

Chamottefabrik

Biebrich am Rhein.

Hochfeuerfeste u. säurebeständige Produkte.

Normal- und Façonsteine aller Art, Chamottemörtel, Retorten, Muffeln etc. Bau kompletter Ofenanlagen.

Beste Referenzen und Zeugnisse aus der Schweiz.



Echte Auer-Gasglühlicht-Artikel sind die **besten** und **vorteilhaftesten**.

Ingenieur-Stelle.

Ein junger **Bau-Ingenieur**, welcher die Ingenieurschule in Zürich mit Erfolg absolviert hat, findet bei der Projektierung und Ausführung von Beton- und Wasserbauten sofort Beschäftigung.

Offerten unter Chiffre B. N. 738 an die Annoncen-Expedition

Rudolf Mosse, Basel.

Ingénieur-mécanicien

Écoles d'horlogerie et de mécanique
Ville de la Chaux-de-Fonds.

La place de Directeur de l'École de mécanique est mise au concours.

Les postulants doivent être porteurs du diplôme d'ingénieur-mécanicien et fournir des références.

Entrée 1^{er} mai 1909.

Pour renseignements et inscriptions s'adresser à Monsieur Ali Jeanrenaud, Président de la commission.

Patent-Lizenz-Angebot.

Der Inhaber des schweizerischen Patentes Nr. 35463 vom 2. November 1905 betreffend einen „Ofen zur Behandlung von Gasen und Gasgemischen mittelst beweglicher elektrischer Lichtbogen“ wünscht mit Interessenten in Verbindung zu treten behufs Verkaufs des Patentes, bezw. Abgabe von Lizenzen zwecks Fabrikation des Patentgegenstandes in der Schweiz.

Gefl. Offerten beliebe man zu richten an

E. Blum & Co., Patentanwälte, Zürich I,
Bahnhofstrasse 74.

Trottoir-Randsteine

in üblichen Profilen und Längen, prima Qualität, liefert stets prompt ab Lager zu billigsten Preisen

H.-G. Schweizerische Granitwerke
Bellinzona und Zürich I, Schweizergasse No. 6.

Wir sind Käufer eines gebrauchten eisernen

Reservoirs von 30—36 Kubikm. Inhalt

das zum Aufbewahren von Dieselmotorenöl dienen soll und bitten um äusserste Offerten.

Elektrizitätswerk Appenzell.

Schweizerisches Patent Nr. 35851,

eine neue Verkeilung betreffend, ist **abzugeben**.

zu verkaufen oder auf dem Lizenzwege

Alles Nähere durch den Besitzer

Clemens Baron von Bechtolsheim,
München, Maria-Theresia Strasse 27.

Blind & Cie., Oberrieden-Zürich

Fensterfabrik und Mech. Schreinerei

empfehlen sich zur Uebernahme sämtlicher Glaser- und Schreinerarbeiten.

Grösste Leistungsfähigkeit — la Referenzen — Telefon Horgen

Zu verkaufen

3 grosse Baracken, zweistöckig, je 120 Personen fassend,
500 eiserne Bettstellen, einschläflich,
500 Strohsäcke,
500 Kopfkissen,
1000 Kopfkissenanzüge, } alles in gutem Zustande.
2000 Leintücher,
2000 Halbwolldecken,
Gefl. Offerten beliebe man an die Aktien-Gesellschaft „Motor“,
Baubureau in Glarus zu richten.

Billig zu verkaufen! Drei Orion-Lastwagen

(1 à 5000 Kos. und 2 à 300 Kos. Nutzlast).

Die Wagen sind erst drei Jahre alt und im Laufe dieses Sommers gründlich renoviert worden. Zwei davon sind von der Fabrik «Orion» heuer ausserdem mit einer Reihe von Verbesserungen versehen worden.

Brauerei Haldengut, Winterthur.

Wichtig für Verwaltungsbehörden, Tiefbau-Aemter, Stadträte, Hygieniker!!!

In unserem Verlage ist soeben erschienen:

Die Wirtschaftlichkeit bei den Städteentwässerungsverfahren

von Ingenieur Dr. Th. Heyd, Darmstadt.

Preis broschiert Mk. 7.—, gebunden Mk. 8.—.

Dieses Buch ist auf praktischen Erfahrungen und auf einer Reihe von theoretischen Einzelstudien der wichtigsten Fragen im Gebiete der Städteentwässerung aufgebaut. Der erste Teil des Buches enthält eine klare Begrenzung der Leistungen und der Vorteile, die man von städt. Entwässerungsanlagen verlangen darf.

Der zweite Teil bringt eine Uebersicht der gebräuchlichen Entwässerungsverfahren. Eine Fülle von Zahlen und Beobachtungsmaterial ist hier in interessantester Weise verarbeitet.

Der dritte und letzte Teil bringt dem projektierenden und bauleitenden Ingenieur zum ersten Male eine zusammenhängende Darstellung der neuen, wissenschaftlichen Projektierungs- und Berechnungsverfahren, die bekanntlich den anregenden klassischen Arbeiten Frühling's ihr Entstehen verdanken. Die wirtschaftliche Seite der technischen Frage ist in jedem Einzelkapitel aufgegriffen und stets unter dem Gesichtspunkte behandelt, dass das Kapital, welches in eine Anlage gesteckt wird, unbedingt dem Nutzen entsprechen muss, den man in irgend einer Form aus der Anlage ziehen kann.

Dr. H. Haas'sche Buchdruckerei G. m. b. H. Mannheim.
Zu beziehen durch den Verlag wie durch alle Buchhandlungen.

Verlangt Gebrauchsanweisung



Tonwaren
Cement-Putz
Cement-Beton

vollständig wasserdicht

AQUABAR BERLIN N
G. m. b. H. Prinzenallee 27.

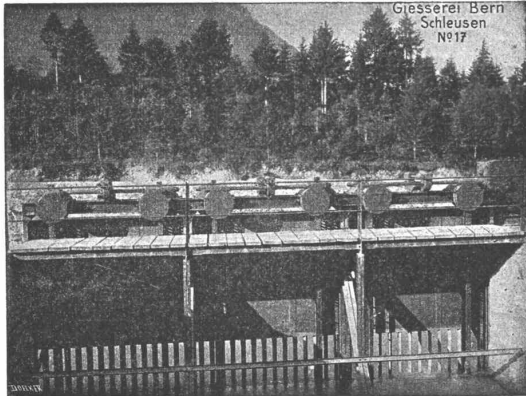
Nahtlose Stahlrohre

in hervorragender Qualität für alle Zwecke
der Industrie.

Berliner Werkzeugmaschinen-Fabrik vormals **L. Sentker, Berlin N.65.**

Vertreter: **Mäcker & Schaufelberger, Zürich**, Beatenplatz-Waisenhausgasse 10.

Gesellschaft der L. v. Roll'schen Eisenwerke, Gerlafingen.
Werk: **Giesserei Bern** in Bern.



Giesserei Bern
Schleusen
No. 17

Konstruktionswerkstätten.

Telephon 1066. Briefe und Telegramme: Giesserei Bern.

Einziger «Grand Prix» an der Internationalen Ausstellung Mailand 1906 und
«Grand Prix» an der Internat. Ausstellung der Anwendungen für Elektrizität
in Marseille 1908 für **Seilbahnen und Zahnstangenoberbau.**

Spezialfabrik für

Schleusenanlagen

für Wehre und Kanäle in jeder Grösse und nach verschiedenen
Systemen.

Gleit- und Rollschützen, Walzenwehre.

Andere Spezialitäten der Firma:

**Hebezeuge, Eisenbahnmaterial, Seilbahnen und Zahnrad-
bahn-Oberbau.**

Nähere Angaben und Projekte, sowie Referenzen stehen zu Diensten.

Dachglasung
ohne Kitt.



Uebernahme
kompleter Anlagen

Gewächshäuser in Holzkonstruktion

nach bewährtem eigenem System mit zentraler **Lüftungsvor-
richtung** erstellen in solider Ausführung

Locher & Co., Zürich

Abteilung **Zimmereigeschäft, Dampf-
säge und Hobelwerk.**

Telephon 2084

Talgasse 10

Gewerkschaft Grillo, Funke & Co.

Gelsenkirchen-Schalke

Siemens-Martin-Stahlwerk, Blechwalzwerk, Wellrohrwalzwerk, Wassergas-Schweisswerk

liefert als Spezialitäten:

mit Wassergas aus eigenem S.-M. Flusseisen

geschweisste Rohre

von 450 mm Durchmesser bis zu den grössten Weiten und in Wandstärken bis zu 40 mm für
Dampf-, Wind-, Gas-, Wasser-, Kanalisation-, Dücker- und Turbinen-Leitungen.

Tel.-Adr.: Blechwalzwerk Gelsenkirchen. Kostenanschläge bereitwilligst. — 1600 Arbeiter. —

VERTRETER unserer Abteilung „Wassergas-Schweisswerk“ ist Herr Ingenieur J. Aumund, Zürich.

Altes, verkittetes System.



Immer Schaden durch das eingekittete Glasdach.

Kittlose + Patent No. 37200
und neue Patente ang.

Glasdächer

Shedfenster Shedrinnen

..... System G. Zimmermann

Generalvertreter für die Schweiz:
M. & H. A. ERNST, THALACKER 21, ZÜRICH I.
Telephon 6996.

Neues, kittloses System.



Dauernd geschützt gegen Regen und Schwitzwasser.

Schäffer & Budenberg, G. m. b. H., Filiale Seebach bei Zürich
Maschinen- und Dampfkessel-Armaturen-Fabrik, Post- und Bahnstation Oerlikon



Absperr-Hähne



Jenkins-Ventile.

liefern: Ventile, Hähne, Regulatoren, Sicherheitsventile und -Apparate, Wasserstände, Injektoren, Elevatoren, Pumpen, Indikatoren, Manometer, Vacuummeter, Thermometer, Zähler, Tachometer, Absperrschieber, Kondenswasserableiter, Wasserstandsgläser, Wagen Dampfmesser, Zugmesser, Schmierapparate u. a. m.

Kataloge und Prospekte auf Verlangen.

Patent Erwirkung u. Verwertung
anwält — —
H. L. SIEBENECK
ZÜRICH I, Sonnengai 10 (Zürcherhof)

„Mir gelingt's.“

Räuber oder Teilhaber für jede Art hiesiger oder auswärtiger Geschäfte, Hotels, Restaurants, Sanatorien, Gemüsen, Gütern und Gewerbebetriebe finden Sie schnell und diskret durch meine Vermittlungs-Reform. Bin kein Agent, nehme von keiner Seite Provision. Da ich demnächst in Ihre Gegend komme, verlangen Sie kostenfreien Besuch zwecks Besichtigung und Rücksprache. Infolge der, auf meine Kosten, in den gelesesten Zeitungen des In- und Auslandes erscheinenden Inserate bin stets mit kapitalträchtigen Respektanten in Verbindung, daher enorme Erfolge.

S. Kommen, Basel.

Uni Linoleum
Bedruckte **Linoleum**
Granit-**Linoleum**
Inlaid-**Linoleum**
Kork - **Linoleum**

empfehlen in den fabrizierten Stärken zu billigsten Preisen per \square m, fertig verlegt von geschulten Fachleuten,

Grands magasins
Jelmoli S. A.
Zürich.

(Persönliche oder schriftliche Offerte auf Wunsch sofort zur Verfügung).

Schweizerische Accumulatoren-Fabrik A.-G. in Olten.



Accumulatoren

jeder Art

Langjährig bewährtes System. — Ueber 1000 Batterien im Betriebe.

:: Reparaturplatten ::

passend in jede Batterie couranter Konstruktion.

A. W. FABER'S "CASTELL"-Bleistift
der beste der Gegenwart.

* * *



16 fein abgestufte Härtegrade.
Feinste Spitze. Grösste Zartheit des Striches.
Geringste Abnützung, daher längste Dauer.

A. W. FABER'S "CASTELL"-Kopierstift

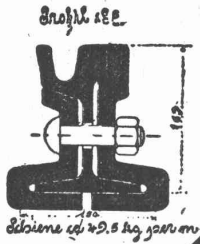
der beste der Gegenwart.

* * *

Zu haben in den Schreib- und Zeichenwaren-Handlungen.

Bleistiftfabrik **A. W. FABER** in Stein bei Nürnberg, gegründet 1761.

Schluss-Termin für Annahme von Inseraten *jeweilen* Mittwoch Abend.



Als Vertreter des
Stahlwerks-Verband Düsseldorf

für Rillenschienen-Oberbau liefern wir:

Rillenschienen mit den dazugehörigen Laschen und sonstigem Kleineisenzeug.

und als Vertreter der **Phönix-Werke** in RUHRORT

Weichen und Kreuzungen hierzu.

Wir empfehlen uns ferner zur Lieferung von **Eisenbahn-Oberbau-Material** als:

Stahlschienen, Flusseisenschwellen, Kleineisenzeug

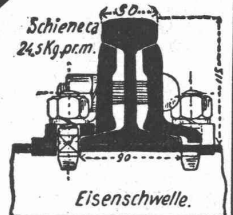
Weichen — Kranen — Drehscheiben — Schiebebühnen

Personen-, Gepäck- und Güterwagen etc.

für Normal-, Sekundär- und Bergbahnen.

Für Offertstellung in diesen Materialien, Einsendung von Zeichnungen,
Anfertigung kompletter Oberbaupläne halten wir uns empfohlen:

FRITZ MARTI AKT.-GES. BERN.



OEHLEK & Co., AARAU

Maschinenfabrik, Eisen- und Stahlgiessereien. ■ Spezialwerk für Transportmittel aller Art.

Fabrik-Geleiseanlagen mit zugehörigem Rollmaterial für die verschiedensten Bedürfnisse der Industrie, speziell auch zum Kohlen- und Schlackentransport.

Eiserne Schubkarren, Kistenkarren und Perronwagen, Stationswagen, Schiebebühnen und Drehscheiben für Normal- und Schmalspurbahnen.

Die Giessereien übernehmen die Lieferung von Kundenguss in Grauguss sowohl als in Stahlguss.
Spezialität: Bestandteile für Steinbrecher in la Hariguss.

A.-G. Alb. Buss & Co., Basel

Gesellschaft für Eisenkonstruktionen, Wasser- und Eisenbahnbau.

Abteilung: *Brückenbau, Kesselschmiede, Mechanische Schlosserei.*

Werkstätten in *Basel, Pratteln und Mailand.*

Brücken — Stege — Krananlagen — Hochbaukonstruktionen — Leitungsmaste, Stauwehr-, Schleusen- und Rechenanlagen.

Unterbau für schwimmende Badenanstalten — Reservoirs — Verdampfungsanlagen

Vorwärmer und Reiniger eigenen Systems mit grösstem Nutzeffekt.

Oberlichte, eiserne Fenster und Tore, Rollwagengarnituren, Pressartikel etc.

Reparaturen. — Kostenberechnungen und Prospekte.