

Objektyp: **Advertising**

Zeitschrift: **Schweizerische Bauzeitung**

Band (Jahr): **51/52 (1908)**

Heft 19

PDF erstellt am: **12.07.2024**

### **Nutzungsbedingungen**

Die ETH-Bibliothek ist Anbieterin der digitalisierten Zeitschriften. Sie besitzt keine Urheberrechte an den Inhalten der Zeitschriften. Die Rechte liegen in der Regel bei den Herausgebern. Die auf der Plattform e-periodica veröffentlichten Dokumente stehen für nicht-kommerzielle Zwecke in Lehre und Forschung sowie für die private Nutzung frei zur Verfügung. Einzelne Dateien oder Ausdrucke aus diesem Angebot können zusammen mit diesen Nutzungsbedingungen und den korrekten Herkunftsbezeichnungen weitergegeben werden. Das Veröffentlichen von Bildern in Print- und Online-Publikationen ist nur mit vorheriger Genehmigung der Rechteinhaber erlaubt. Die systematische Speicherung von Teilen des elektronischen Angebots auf anderen Servern bedarf ebenfalls des schriftlichen Einverständnisses der Rechteinhaber.

### **Haftungsausschluss**

Alle Angaben erfolgen ohne Gewähr für Vollständigkeit oder Richtigkeit. Es wird keine Haftung übernommen für Schäden durch die Verwendung von Informationen aus diesem Online-Angebot oder durch das Fehlen von Informationen. Dies gilt auch für Inhalte Dritter, die über dieses Angebot zugänglich sind.

# Schweizerische Bauzeitung

Wochenschrift

für Bau-, Verkehrs- und Maschinentechnik

Gegründet von A. WALDNER, Ingenieur.

Herausgeber: A. JEGHER, Ingenieur.

Dianastrasse Nr. 5, ZÜRICH II.

Verlag des Herausgebers. — Kommissionsverlag: Rascher & Cie., Meyer & Zellers Nachfolger in Zürich.

Organ

des Schweizer. Ingenieur- und Architekten-Vereins und der Gesellschaft ehemaliger Studierender des eidg. Polytechnikums in Zürich.

**Abonnementspreis:**  
Ausland. 25 Fr. für ein Jahr  
Inland. 20 " " "

**Für Vereinsmitglieder:**  
Ausland. 18 Fr. für ein Jahr  
Inland. 16 " " "  
sofern beim Herausgeber  
abonniert wird.

**Abonnements**  
nehmen entgegen: Heraus-  
geber, Kommissionsverleger  
und alle Buchhandlungen  
und Postämter.

**Insertionspreis:**  
Für die 4-gespaltene Petitzeile  
oder deren Raum 30 Cts.  
Haupttitelseite: 50 Cts.

**Inserate**  
nimmt allein entgegen:  
Die Annoncen-Expedition  
RUDOLF MOSSE,  
Zürich,

Basel, Bern, St. Gallen,  
Berlin, Breslau, Dresden,  
Frankfurt a. M., Hamburg,  
Köln, Leipzig, Magdeburg,  
München, Stuttgart, Wien.

B<sup>d</sup> LII.

ZÜRICH, den 7. November 1908

N<sup>o</sup> 19.

## F. Hoffmann-La Roche & Co. Wasserversorgung Fabrik Grenzach (Baden)

### Bauausschreibung.

Wir eröffnen hiermit freie Konkurrenz über die Lieferung und Ausführung nachfolgender Arbeiten zur Versorgung unserer chemischen Fabrik in Grenzach mit filtriertem Rheinwasser:

- Lieferung einer Heberleitung:**

D = 400 mm	L = 105 m	
Rohwasserförderleitung	D = 250 mm	L = 78 m
Leerlaufleitung	D = 250 mm	L = 66 m
Reinwasserförderleitung	D = 180 mm	L = 400 m
- Verlegen dieser Leitungen,
- Erstellung eines Pumpenhauses nebst Pumpenschacht am Rhein,
- Erstellung einer Filter- und Reservoiranlage nebst eines Pumpenhauses,
- Liefen und Montieren der mechanischen Einrichtungen, Armaturen etc., jedoch excl. Pumpen und Motoren,
- Erstellung einer Uferpflasterung, Anlage v. Zufahrten etc.

Pläne und Bauvorschriften liegen auf dem Ingenieurbureau des Herrn L. Fischer-Reinau, Mythenstrasse Nr. 37, Zürich, zur Einsicht auf, woselbst auch Eingabeformulare bezogen werden können.

Angebote für Position 1 sind bis zum 15. November, für die übrigen Positionen einzeln oder zusammen bis zum 25. November 1908, unter der Aufschrift:

„Wasserversorgung Fabrik Grenzach“

an die Unterzeichneten einzureichen.

Grenzach (Baden), den 30. Oktober 1908.

F. Hoffmann-La Roche & Co.

## Primarschule Dietikon.

### Ausschreibung von Schulbänken.

Ueber die Lieferung von ca. 120 zweiplätzig Schulbänken auf Ende April 1909 wird hiemit freie Konkurrenz eröffnet.

Nähere Auskunft über System und Grösse kann bei Herrn Präsident Fischer in hier eingeholt werden.

Eingaben sind verschlossen mit der Aufschrift «Lieferung von Schulbänken» bis zum 10. November 1908 an Herrn Präsident Fischer einzureichen.

Dietikon, den 29. Oktober 1908.

Für die Primarschulpflege Dietikon:

Der Aktuar:  
Eugen Meier, Lehrer.

## Bautechniker.

Grosse Maschinenfabrik der deutschen Schweiz sucht zu baldigem Eintritt einen durchaus erfahrenen, energischen Bautechniker, der die sämtlichen Bauarbeiten der Etablissements selbständig zu leiten hat. Nur best ausgewiesene Herren mit gediegenen Kenntnissen wollen sich unter Angabe ihrer bisherigen Tätigkeit, des Alters und der Gehaltsansprüche melden unter Chiffre Z.F. 12556 an die Annoncen-Expedition  
Rudolf Mosse, Zürich.

## Wasserversorgung Mellingen. Konkurrenz-Eröffnung.

Die Gemeinde Mellingen eröffnet freie Konkurrenz über die Erstellung von ca. 600 m Anschlussleitung der Wasserversorgung:

- über die Grab- und Eindeckungsarbeiten,
- über die Lieferung und Montierung von ca. 600 m Gussröhren 75 mm, Bögen, Schiebehahnen, Hydrant etc.

Die Baubedingungen liegen auf der Gemeindekanzlei zur Einsicht offen. Eingaben für die Erstellung der Gesamtleitung oder speziell für Grabarbeiten und über Lieferung und Montierung der Röhrenleitung sind bis 15. November an Herrn Stadtammann Hübbelin einzusenden.

Mellingen, 27. Oktober 1908.

Namens des Gemeinderates,

Der Gemeindeammann:

P. Hübbelin.

Der Gemeindegemeinder:

Frd. Meyer.

Soeben ist erschienen:

**Hütte** 20., dem Verein  
Deutscher Ingenieure  
gewidmete Auflage

Band I, II, III Leder 20 Mark, Leinen 17 Mark

Band I, II Leder 14 Mark, Leinen 12 Mark

(Die Bände sind einzeln nicht erhältlich!)

Inhalt: Band I. u. II. Allgemeines und Maschinenbau  
Band III. Bauingenieurwesen.

Verlag von WILHELM ERNST & SOHN

BERLIN W66, Wilhelmstrasse 90.

# Eisen-Beton

nach bewährten Systemen

Meyer & Morel, Zürich V.

Lichtpausen  
über Nacht

erstellt Alfred Bähler, Zeichner, Gasstrasse 33, Basel  
Massenheliographien prompt { pos. Fr. 1.50 per m<sup>2</sup>,  
Papierstärke 110 Gramm { neg. Fr. 1.25 und billiger.

**Emmenthalbahn.****Konkurrenz-Ausschreibung**

über die  
Lieferung von Eisenbahnschienen aus Flusstahl und von  
eisernen Schwellen.

Die Emmenthalbahn bedarf zur Verstärkung ihres Oberbaues  
ca. 1800 Tonnen Eisenbahnschienen aus Flusstahl  
im Gewicht von 36 kg. per Laufmeter-Schiene,  
ferner ca. 32000 Stück eiserne Schwellen von 2,4 m  
Länge.

Schriftliche Offerten über die Lieferung sowohl des ganzen Bedarfes,  
als auch für einzelne Teillieferungen innert der voraussichtlichen Abnahmezeit von 10 Jahren, nimmt die unterzeichnete Stelle entgegen.

Burgdorf, den 28. Oktober 1908.

**Emmenthalbahn-Gesellschaft:**

Für die Direktion:

Morgenthaler.

**Ausschreibung.**

Die sanitären Anlagen, wie Closets, Badeeinrichtungen etc. für den Anbau an die Männerabteilung der Irrenanstalt Breitenau sollen in Akkord vergeben werden. Pläne und Bedingungen hiefür liegen auf dem kantonalen Baubureau zur Einsicht auf und sind die Eingaben versiegelt mit der betreffenden Aufschrift bis spätestens den 23. November der **Tit. Kantonalen Baudirektion, Herrn Regierungsrat J. Keller**, einzusenden.  
Schaffhausen, 2. November 1908.

**Der Kantonsbaumeister.**

**Für Bauunternehmer.**

Die **Gemeinde Maienfeld** vergibt die Korrektur des Mühlebachs unterhalb Maienfeld. Pläne und Bauvorschriften liegen bei der hiesigen Gemeinderatskanzlei zur Einsicht auf. Uebernahmsofferten sind bis **10. November** nächsthin einzureichen.

Maienfeld, den 27. Oktober 1908.

**Der Gemeinderat.**

**Konkurrenz-Ausschreibung**

über die

Gipsarbeiten  
Glaserarbeiten (hölz. Fenster), Verglasungen  
Schlosserarbeiten (Geländer, Gitter)  
Beschläglieferung  
Plattenarbeiten (Boden- und Wandplatten)  
Parquetböden-Linoleumbelag  
Sanitäre Installation  
Holzrolläden

zum Neubau der Evangelischen Kirche mit Pfarrhaus Zürich-Oberstrass.

Pläne und Bedingungen liegen im Bureau der Unterzeichneten zur Einsicht auf. Eingabeformulare können ebendasselbst bezogen werden. Eingabetermin **17. November 1908.**

Die Eingaben sind verschlossen mit Aufschrift „**Preiseingabe zum Kirchenbau Zürich-Oberstrass**“ an den Präsidenten der Baukommission, Herrn Staatsbuchhalter **H. Bucher**, Zürich IV, Sonneggstrasse No. 63, einzureichen.

Verspätete Eingaben bleiben unberücksichtigt.

Zürich, den 2. November 1908.

**Pflegard & Häfeli, Architekten.**

**Zu verkaufen**

aus einer elektrischen Zentrale, wegen Nichtgebrauch, in gutem, betriebsfähigem Zustande:

1 Drehstrom-Transformator, 30 KW, 100 Polw., 500/2x120 Volt; 1 Drehstrom-Transformator, 15 KW, 100 Polw., 8000/515 Volt; 1 Drehstrom-Transformator, 75 KW., 100 Polw., 8000/515 Volt; 5 Einphasen-Wechselstrom-Transformatoren à 30 KW., 100 Polw., 2000/250 Volt; 1 Einphasen-Wechselstrom-Transformator, 50 KW., 100 Polw., 1900/500 Volt; 1 Einphasen-Wechselstrom-Transformator, 50 KW., 100 Polw., 1900/433 Volt; 1 synchroner Drehstrom-Motor, 16 Ampère, 8000/10,000 Volt, 300 Touren. Sämtliche Objekte werden zu günstigen Preisbedingungen abgegeben. — Auskunft erteilt:

**Gesellschaft des Jare- und Emmenthalkanals  
Solothurn.**

**Ingenieur**

mit mehrjähriger Bau- und Bureaupraxis (militärfrei), welcher infolge Einstellung der Arbeiten seiner jetzigen Firma frei wird, **sucht**, gestützt auf prima Referenzen und Zeugnisse, anderweitiges **Engagement**.

Suchender bekleidet bis anhin die Stellung eines selbständigen Bauführers. Offerten unter Chiffre Z. O. 12614 an die Annoncen-Expedition

**Rudolf Mosse, Zürich.**

**Schweizerische Bundesbahnen.**

**Kreis II.**

**Stellen-Ausschreibung.**

Bei der unterzeichneten Kreisdirektion sind nachfolgende Stellen neu zu besetzen:

1. Eines Ingenieurs I. Klasse als Bauleiter für das II. Geleise Basel-Delsberg.
2. Eines Architekten I. Klasse als Vorsteher der gesamten Hochbau-Abteilung.
3. Eines Ingenieurs II. Klasse im Bureau des Oberingenieurs.
4. Eines Ingenieurs II. Klasse als Assistent des Brückeningenieurs.
5. Eines Ingenieurs II. Klasse als Bauführer für das II. Geleise Basel-Delsberg.

Erfordernisse: Abgeschlossene Hochschulbildung und Nachweis praktischer Befähigung.

Besoldung ad 1. und 2. Fr. 4500.— bis Fr. 6500.—,  
ad 3., 4. und 5. Fr. 3300.— bis Fr. 4800.—.

Anmeldung: Unter Beilage von Zeugnissen über Studiengang und praktische Betätigung bis zum **7. November 1908** an die

**Kreisdirektion II in Basel.**

**100/150 elektr. Tages-Pferdekräfte**

hätten die Unterzeichneten noch billig abzugeben.  
Günstiger Baugrund beim Bahnhofe, grosse Lagerhäuser, österreichische Grenzstation. ....  
Weitere Auskunft erteilt der Präsident des Verwaltungsrates vom .....

**Wasser- und Elektrizitätswerk in Buchs, Rheintal.****Baracke zu verkaufen.**

Bei dem neuen Schlacht- und Viehhof in Zürich III ist auf 1. Januar 1909 eine **Maurerbaracke** auf Abbruch zu verkaufen. Dimension 14x5 Meter. Offerten unter Chiffre Z. D. 12354 befördert die Annoncen-Expedition **Rudolf Mosse, Zürich I.**

**Billig zu verkaufen!  
Drei Orion-Lastwagen**

(1 à 5000 Kos. und 2 à 300 Kos. Nutzlast).

Die Wagen sind **erst drei Jahre alt** und im Laufe dieses Sommers **gründlich renoviert** worden. Zwei davon sind von der Fabrik «Orion» heuer ausserdem **mit einer Reihe von Verbesserungen** versehen worden.

**Brauerei Haldengut, Winterthur.**

# Wanner & C<sup>ie</sup>, Horgen

Spezial-Abteilung für baugewerbliche Isolierungen.  
Generalvertreter der Korksteinfabrik Grünzweig & Hartmann, G. m. b. H., Ludwigshafen a. Rh.  
Erste, älteste und grösste Korksteinfabrik des Kontinents.

## Korksteine und Korksteinplatten

für baugewerbliche Zwecke.

Zur Isolierung von:

Ziegel-, Schiefer-, Metall- und Holzzement-Dächern;  
Massivdächern aller Art, Betondächern etc.;  
Massiven Mauern und Fachwerk-Wänden;  
Feuchten Wänden und Untergeschossräumen;  
Gewölben und Fussboden;  
Scheidewänden und Fensternischen;  
Kühlräumen, Eis- und Lagerkellern.

Zur Herstellung von:

Elastischen und schalldämpfenden Fussboden-Unterlagen  
für Linoleum;  
Leichten, freitragenden Scheidewänden;  
Zwischendecken und Deckenverschalungen;  
Warm- und Kaltluft-Kanälen für Heizungs- und Ventilations-  
Anlagen;  
Telephonzellen.

Als selbständiges Bauelement für

Wohnhäuser, Villen, Stallungen, Personen- und Lagerhallen, Remisen, ambulante Lazarette,  
Sanatorien, Baracken, Wärterhäuschen, Pavillons, Schutzhütten etc.

## Hohe Isolirwirkung

gegen

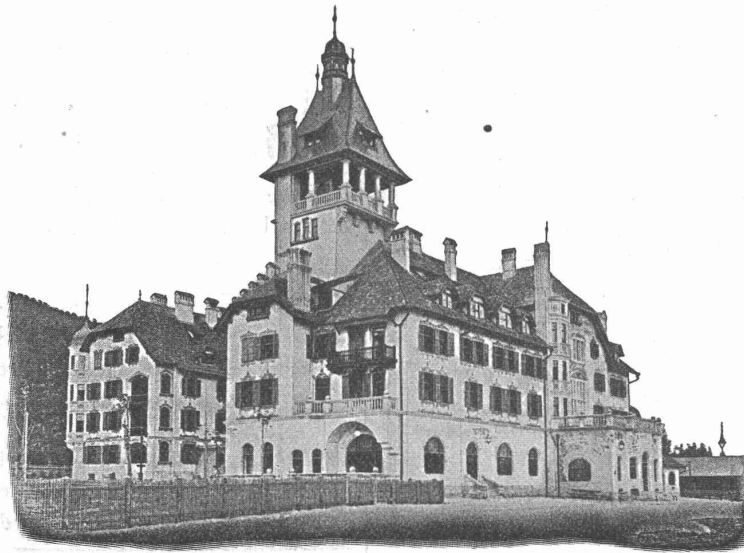
Wärme, Kälte, Schall und Feuchtigkeit.

Tausende von  
Referenzen und Zeugnissen  
aus allen Ländern.

Eigenes  
Architektur-Bureau  
zur Konstruktion  
von  
Korksteinbauten.

Langjährig geschultes  
Monteur-Personal.

**WANNER & C<sup>ie</sup>**  
**HORGEN.**



Ausführung  
Jeder Art Arbeiten  
unter Garantie.

Kataloge,  
Kostenberechnungen,  
fachkundige Ratschläge  
und Projekte  
prompt und gratis.

Grosses Lager,  
rasche Bedienung.

**WANNER & C<sup>ie</sup>**  
**HORGEN.**

Grand Hôtel „Erzherzog Johann“ am Semmering.

Einbau sämtlicher Mansardenräume, Herstellung von Dachschrägen, Scheidewänden, Gangwänden etc. aus Korkstein.

**VORZÜGE:** Kurze Bauzeit, rasches Austrocknen, Schutz gegen Temperatureinflüsse,  
feuersicherer Schutz der hölzernen Dachkonstruktion.



**Richard Beuttner & Co. Zürich**

Einziges Spezial-Geschäft für  
Blattgold & Bronzen · Pinsel & Schwämme

## Portland-Zement.

Ca. 1000 D. W. Ia. Portland-Zement von ringfreier Fabrik unter weitest gehender Garantie für Ia. Qualität per 1909 noch abzugeben.  
Anfragen unter Chiffre D. 19 K. befördert die Annoncen-Expedition

**Rudolf Mosse, Zürich.**

## Schweizerisches Patent Nr. 35851,

eine neue Verkeilung betreffend, ist zu verkaufen oder auf dem Lizenzwege abzugeben.

Alles Nähere durch den Besitzer

**Clemens Baron von Bechtolsheim,**  
München, Maria-Theresia Strasse 27.

## Bei Wassermangel

offerieren zur mietweisen Benützung zu günstigsten Bedingungen

**Dampflokobilien von 10—100 HP.**

**Robert Aebi & Co., Zürich V**

VERLAG VON GEORG REIMER, BERLIN W. 35.

Dr. A. L. CRELLE'S

## RECHENTAFELN

welche alles Multiplizieren und Dividieren mit Zahlen unter Tausend ganz ersparen, bei grösseren Zahlen aber die Rechnung erleichtern und sicherer machen.

**Neue Ausgabe** besorgt von O. Seefiger.

Mit Tafeln der Quadrat- und Kubikzahlen von 1—1000.

Preis solid in Ganzleinen gebunden Mark 15.—

Neben der neuen Ausgabe wird die alte Ausgabe fortgeführt.

Die Crelle'schen Rechentafeln sind erneut amtlich empfohlen durch Verfügung des Finanzministers vom 12. Juni 1882 und Erlass des Ministers der öffentlichen Arbeiten vom 21. Juni 1905.

**Tafeln der Funktionen cosinus und sinus**

mit den natürlichen sowohl reellen als rein imaginären Zahlen als Argument (Kreis und Hyperbelfunktionen)

von **Dr. Carl Burrau.**

Preis gebunden Mark 4.—

## Bauleitung.

Die Einwohnergemeinde Trimbach (Kt. Soloth.) ist im Falle, anlässlich der Erweiterung der Wasserversorgung eine Bauleitung anzustellen.

Die Bausumme ist veranschlagt zu Fr. 25,000.— event. zu Fr. 45,000.— sofern die Beschaffenheit des Wassers die Anlage eines Filters mit Reservoir bedingt.

Eingaben sind bis 15. November 1908 dem Ammannamt einzusenden.

Der Einwohner-Gemeinderat.

## CENTRALHEIZUNGEN

Jeden Systems

**Etagenheizungen**

Warmwasser-, Tröckne-, Badeeinrichtungen  
sowie **Sanitäre Anlagen**

erstellt die Firma

**Hch. Berchtold's Erben**  
**Thalwil** bei Zürich

Gegründet 1859

Vorzügliche Atteste und Referenzen.

## Trottoir-Randsteine

in üblichen Profilen und Längen, prima Qualität, liefert stets prompt ab Lager zu billigsten Preisen

**H.-G. Schweizerische Granitwerke**  
Bellinzona und Zürich I, Schweizergasse No. 6.

## Bekanntmachung

Die Herren Mitglieder des Schweizerischen Baumeister-Verbandes werden hiermit in Kenntnis gesetzt, dass die Handelsgenossenschaft des Schweiz. Baumeister-Verbandes Zürich

Telephon 589

und die

Schweiz. Baumaterialien-Genossenschaft, Zürich

Telephon 5817

den Verkauf von

## Schweizerischer Bitumen-Emulsion

für ihre Mitglieder übernommen haben. Beziehen Sie deshalb in Ihrem eigenen Interesse aus Ihren eigenen Depots.

## Schweiz. Bitumenwerk, Dietikon-Zürich

Telephon 3253

Generalvertreter:

**Otto Neresheimer, Zürich V, Dufourstrasse 3/1**

Prospekte, Besuch und Anlernen von Arbeitern kostenlos!

Erste Referenzen.

Vor Nachahmungen wird dringend gewarnt.

Das beste

## Linoleum geht zu Grunde

wenn die richtige Unterlage fehlt.

## Planolin-Nivelliermasse

dient zum ausebnen von alten Böden jeder Art und abglätten von Betondecken in Neubauten, ist die beste, billigste, einzige sofort trocknende, glatte Linoleum-Unterlage.

**CH. H. PFISTER & Co., BASEL VII.**



# DELMENHORSTER ANKER-LINOLEUM



## UNI, GRANIT, INLAID.

Langjährig bestbewährtes Fabrikat für Bauzwecke!

..... Muster nach Entwürfen erster Künstler. ....

==== Niederlagen auf allen grösseren Plätzen. ====

Bezugsquellen werden nachgewiesen durch die Generalvertretung für die Schweiz:

**Hans Hassler & Co., Aarau.**

Gesellschaft der L. v. Roll'schen Eisenwerke, Gerlafingen.  
Werk: **Giesserei Bern** in Bern.

**Konstruktionswerkstätten.**

Telephon 1066.

Briefe und Telegramme: Giesserei Bern.

Einziges „Grand Prix“ an der Internationalen Ausstellung Mailand 1906 und „Grand Prix“ an der Internationalen Ausstellung der Anwendungen der Elektrizität in Marseille 1908 für Seilbahnen und Zahnstangenoberbau.

Spezialfabrik für

### Hebezeuge.

Laufkrane jeder Art.

Dreh- und Bockkrane, mit Hand- oder elektrischem Betrieb, feste und fahrbare.

Warenaufzüge für hydraulischen, Transmissions- oder elektrischen Betrieb.

Förderwinden für Hand-, Transmissions- oder elektrischen Antrieb.

Andere Spezialitäten der Firma:

**Eisenbahnmateriale, Seilbahnen,  
Zahnstangenoberbau für Berghahnen, Schleusen-  
und Walzenwehre.**



Cl. 31. Giess. Bern.

Nähere Angaben und Projekte, sowie Referenzen stehen zu Diensten.

# Granitarbeiten

Aktiengesellschaft H. Schulthess, Personico (Tessin). Bureau und Telephon in Lavorgo (Tessin)

**Grosse Granitbrüche** bei Personico (Station Bodio), Cresciano (Station Osogna) und im Verzascatal u. Steinhauerplatz bei Station Gordola

## Ausführung von Steinhauerarbeiten

in Granit vom einfachsten bis reichsten Genre. — Ornamente. — Platten in jeder Abmessung.

**Spezialität:**

**Marmore von Arzo** (rot und bunt) und **Saltrio** (graugelb)

**Bevolapplatten** als Belag für armierte Betontreppen

**Prima Referenzen. Billige Preise. Prompte Bedienung.**

# Nahtlose Stahlrohre

in hervorragender Qualität für alle Zwecke  
der Industrie.

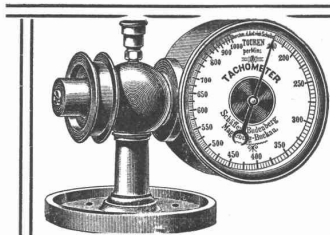
Berliner Werkzeugmaschinen-Fabrik vormals **L. Sentker, Berlin N.65.**

Vertreter: **Mäcker & Schaufelberger, Zürich**, Beatenplatz-Waisenhausgasse 10.

**Schäffer & Budenberg, G. m. b. H., Filiale Seebach bei Zürich**  
Maschinen- und Dampfkessel-Armaturen-Fabrik, Post- und Bahnstation Oerlikon

liefern:

Ventile, Hähne,  
Regulatoren,  
Sicherheitsventile und  
-Apparate,  
Wasserstände,  
Injektoren, Elevatoren,  
Pumpen, Indikatoren,  
Manometer, Vacuum-  
meter, Thermometer,



Tachometer.

Zähler, Tachometer,  
Absperrschieber,  
Kondenswasserableiter,  
Wasserstandsgläser,  
Wagen, Dampfmesser,  
Zugmesser,  
Schmierapparate u. a.

Kataloge und Prospekte auf Verlangen.

Patent-Verwertung u. Verwertung  
Anwalt  
**H. L. SIEBENECK**  
ZÜRICH 1, Sonnenquai 10 (Zürcherhof)

**Uni Linoleum**  
Bedruckte **Linoleum**  
**Granit-Linoleum**  
**Inlaid-Linoleum**  
**Kork-Linoleum**

empfehlen in den fabrizierten Stärken  
zu billigsten Preisen per  m, fertig  
verlegt von geschulten Fachleuten,

Grands magasins  
**Jelmoli S. A.**  
Zürich.

(Persönliche oder schriftliche Offerte  
auf Wunsch sofort zur Verfügung).

Spezialgeschäft für Baubeschläge

**C. F. Ulrich, Zürich**

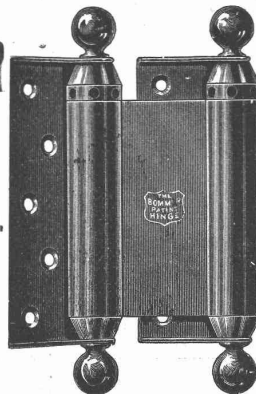
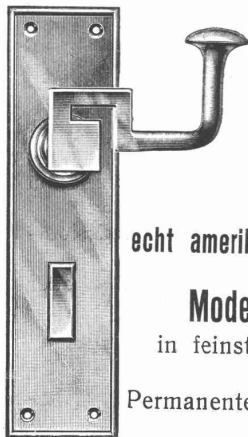
Niederdorfstrasse Nr. 20

Niederlage der  
echt amerikanischen Bommerbänder für Windfangtüren.

Moderne Tür- und Fensterbeschläge  
in feinsten Ausführung und in allen Farben.

Permanente Ausstellung.

Auf Wunsch Auswahlendungen.



Marken — Muster  
**Erfindungs-Patente**  
durch J. Aumund, Ingenieur,  
ZÜRICH, Sonnegst. 74  
— Telephon Nr. 2967. —



**Closets**

geruchlos  
und  
zugfrei  
mit und ohne  
Wasser-  
spülung  
braun, weiss und bemalt.

Württ. Teer-u. Asphaltgeschäft  
**Wilh. Volz,**  
Feuerbach - Stuttgart.

# Holenbrunner Mosaikplatten

Holenbrunn in Bayern

**härtester und dauerhaftester Bodenbelag.**

Spezialität: **Granit-Mosaikplatten**

**unübertroffener Bodenbelag** für grosse Räume: Kasernen, Krankenhäuser, Bahnhöfe, Kirchen,  
Schulen, Maschinenhäuser, Schlachthof-Anlagen, Fabrikräume, Bürgersteige etc. etc.

**Blind & Cie., Oberrieden-Zürich**

Fensterfabrik und Mech. Schreinerei

empfehlen sich zur Uebernahme sämtlicher  
Glaser- und Schreinerarbeiten.

Grösste Leistungsfähigkeit — la Referenzen — Telephon Horgen

**Wir** erwirken  
verwerten  
finanzieren  
**Erfindungs-Patente**  
Patentbank-Zürich  
Metropol

**Emil Steiner**

Mech. Werkstätte und  
Maschinenhandlung

**Wiedikon-Zürich**  
empfiehlt sich zur Lieferung  
von neuen und gebrauchten

**Werkzeugmaschinen** aller  
Art,  
Drehbänke, Bohrmaschinen,  
Hobelmaschinen, Feldschmieden etc.

**Transmissionen**  
in allen Systemen u. Dimen-  
sionen. Stets grosses Lager  
in gebrauchten und neuen  
Wellen, Riemenscheiben, Häng- u. Stehlager  
zu billigen Preisen.

# Alfred Herbert (France) Ltd.

Hauptsitz in  
**COVENTRY (England)**

Filiale für Frankreich und die Schweiz:  
**47, Boulevard de Magenta, Paris**

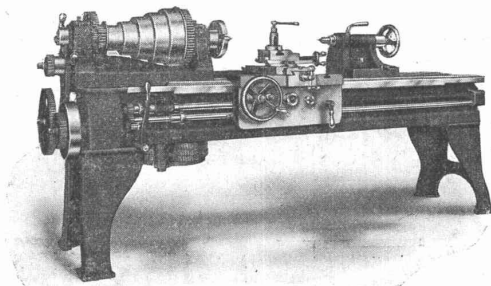
## Die Amerikanische Drehbank „Flather“

schneidet Gewinde, dreht und planiert automatisch.

Starker Antrieb

Verstärkter  
Support und Support-Schlitten

Kurze Lieferfrist

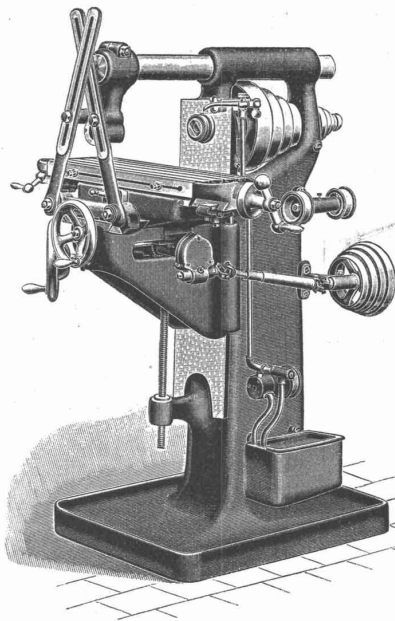


Schlittenvorschub durch  
Zahnradkasten und Hebel

Automatische Ausschaltungen

Zahlreiche Referenzen

Wird konstruiert mit  
165, 190, 225, 260, 280, 300, 330 und 350 mm Spitzenhöhe und beliebiger Banklänge.



EINFACHE FRÄSMASCHINE  
Nr. 1 MIT VORSCHUBWECHSEL  
:: DURCH STUFENSCHLEIBEN ::

EINFACHE PLAN-, UNIVERSAL-  
& VERTIKAL-FRÄSMASCHINEN  
SOWIE AUTOMATISCHE RÄDER-  
:: :: FRÄSMASCHINEN :: ::

## WANDERER-FRÄSMASCHINEN DER WANDERER-WERKE A.-G.

LAGER!

VERTRETUNG FÜR DIE SCHWEIZ:

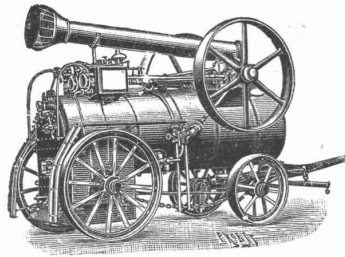
LAGER!

W. WOLF, Ingenieur, vorm. WOLF & WEISS, ZÜRICH I, BRANDSCHENKESTRASSE No. 7



# Fritz Marti Akt.-Ges., Bern.

Lager in Bern, Wallisellen  
und Yverdon.



## Verkauf & Vermietung von:

### Rollbahn-Material

Geleise, Wagen, Weichen, Drehscheiben,  
Rädern und Radsätzen

### Lokomotiven — Bau-Maschinen

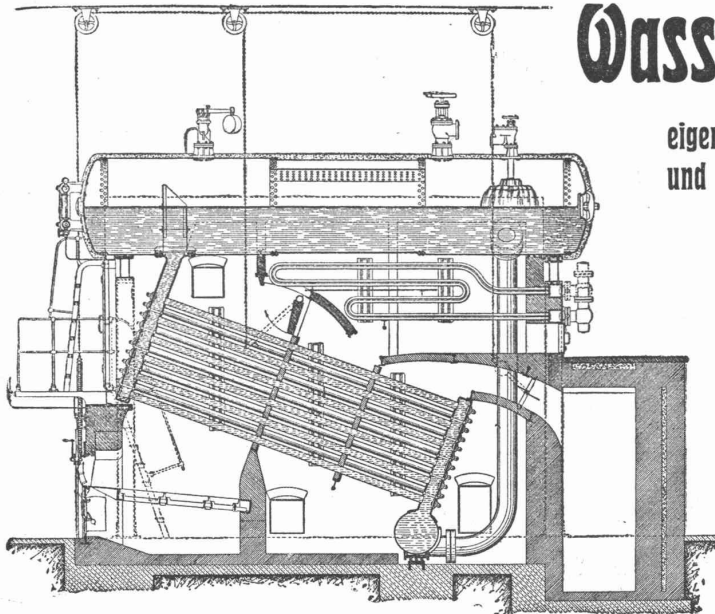
Lokomobilen vorrätig von 6—50 HP., Pumpen,  
Steinbrech-Anlagen, Betonmisch-Maschinen  
„Smith“, Motoren, Bauwinden für Dampf- und  
elektrischen Betrieb. — Bagger-Maschinen,  
Flaschenzüge, Laufkatzen etc.

# GEBRÜEDER SULZER

WINTERTHUR

## Wasserröhren-Kessel

eigenen Systems, von jeder Grösse  
und für jeden Betriebsdruck.



Kräftige Zirkulation und grosse  
Leistungsfähigkeit infolge di-  
rekter Wasserzuführung zu  
den unteren Rohrreihen.

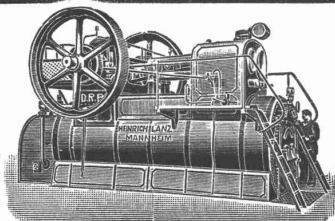
Hohe Verbrennungskammer.

Grosser Dampfraum.

Bewährte Konstruktion der Ver-  
schlussdeckel.

Ueberhitzer, regulier- und ausschaltbar.

Anlagen u. a.: Elektrizitätswerke St. Gallen, Locle, Winterthur, Wynau,  
Thun, Chaux-de-Fonds, Kubel, Rathausen bei Luzern etc.



# Heinrich Lanz :: Mannheim

Patent-Heissdampf-Lokomobilen mit Ventilsteuerung „System  
Lentz“ sind anerkannt die einfachsten und wirtschaftlichsten  
Lokomobilen der Gegenwart.

Verkaufsbureau für die Schweiz: Zürich, Auf der Mauer Nr. 13.