

Objektyp: **Advertising**

Zeitschrift: **Schweizerische Bauzeitung**

Band (Jahr): **51/52 (1908)**

Heft 25

PDF erstellt am: **08.08.2024**

### **Nutzungsbedingungen**

Die ETH-Bibliothek ist Anbieterin der digitalisierten Zeitschriften. Sie besitzt keine Urheberrechte an den Inhalten der Zeitschriften. Die Rechte liegen in der Regel bei den Herausgebern. Die auf der Plattform e-periodica veröffentlichten Dokumente stehen für nicht-kommerzielle Zwecke in Lehre und Forschung sowie für die private Nutzung frei zur Verfügung. Einzelne Dateien oder Ausdrucke aus diesem Angebot können zusammen mit diesen Nutzungsbedingungen und den korrekten Herkunftsbezeichnungen weitergegeben werden. Das Veröffentlichen von Bildern in Print- und Online-Publikationen ist nur mit vorheriger Genehmigung der Rechteinhaber erlaubt. Die systematische Speicherung von Teilen des elektronischen Angebots auf anderen Servern bedarf ebenfalls des schriftlichen Einverständnisses der Rechteinhaber.

### **Haftungsausschluss**

Alle Angaben erfolgen ohne Gewähr für Vollständigkeit oder Richtigkeit. Es wird keine Haftung übernommen für Schäden durch die Verwendung von Informationen aus diesem Online-Angebot oder durch das Fehlen von Informationen. Dies gilt auch für Inhalte Dritter, die über dieses Angebot zugänglich sind.

# Schweizerische Bauzeitung

Wochenschrift

für Bau-, Verkehrs- und Maschinentechnik

Gegründet von A. WALDNER, Ingenieur.

Herausgeber: A. JEGHER, Ingenieur.  
Dianastrasse Nr. 5, ZÜRICH II.

Verlag des Herausgebers. — Kommissionsverlag: Rascher & Cie., Meyer & Zellers Nachfolger in Zürich.

Organ

des Schweizer. Ingenieur- und Architekten-Vereins und der Gesellschaft ehemaliger Studierender des eidg. Polytechnikums in Zürich.

**Abonnementspreis:**

Ausland. 25 Fr. für ein Jahr  
Inland. . . 20 " " "

**Für Vereinsmitglieder:**

Ausland. 18 Fr. für ein Jahr  
Inland. . . 16 " " "  
sofern beim Herausgeber  
abonniert wird.

Abonnements  
nehmen entgegen: Heraus-  
geber, Kommissionsverleger  
und alle Buchhandlungen  
und Postämter.

**Insertionspreis:**

Für die 4-gespaltene Petitzeile  
oder deren Raum 30 Cts.  
Haupttitelseite: 50 Cts.

**Inserate**

nimmt allein entgegen:  
Die Annoncen-Expedition  
RUDOLF MOSSE,  
Zürich,

Basel, Bern, St. Gallen,  
Berlin, Breslau, Dresden,  
Frankfurt a. M., Hamburg,  
Köln, Leipzig, Magdeburg,  
München, Stuttgart, Wien.

## Wartmann, Vallette & Co., Brugg und Genf

**Brücken:**

Eisenbahn- u. Strassenbrücken.  
Ueber- und Unterführungen.

**Fabrikbau-Konstruktionen**

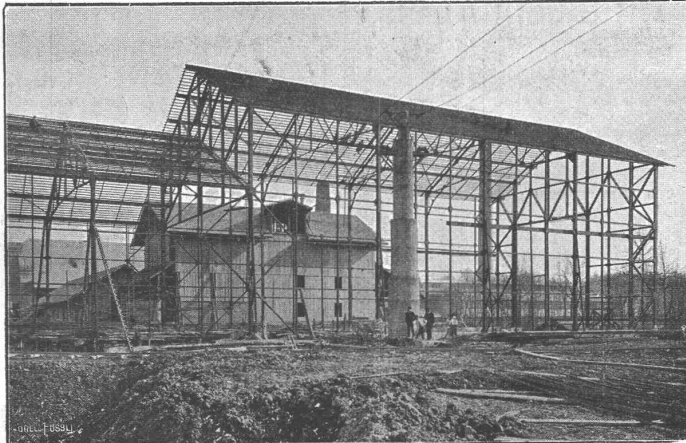
jeder Art, als Konstruktionen  
für Shed, Sattel, Holzzement-  
Dächer, Riegelwandfachwerk,  
Säulen u. Unterzüge, Oberlichter,  
Treppen, Wellblechbauten, Vor-  
dächer.

**Kranen:**

Laufkranen mit Stützen u. Bahn,  
Bockkranen, Aufzugstürme.

**Gasbehälter,  
Reservoirs**

genietete Röhren und eiserner  
Unterbau für schwimmende  
Badanstalten.



**Hotels u. Warenhäuser.**

Binder- und Säulenkonstruk-  
tionen über grosse Säle und  
für Umbauten.

**Gittermaste**

für elektr. Leitungen u. Bahnen,  
Bogenlampen, Seilbahnen.

**Stauwehr-Anlagen.**

**Schleusen.**  
**Aussichtstürme.**

**Grosses Materiallager**

und daher  
möglichst schnelle Lieferung.

## Mise au concours de travaux.

La Direction du 1<sup>er</sup> arrondissement des chemins de fer fédéraux, à Lausanne, ouvre un concours pour la **fourniture et le montage du tablier métallique** du passage supérieur de Beauregard à Serrières, d'un poids total d'environ 100 tonnes.

Les plans et conditions relatifs à ces travaux peuvent être consultés au bureau central de la voie N<sup>o</sup> 60, à la Razude à Lausanne, où l'on peut aussi se procurer des formulaires de soumission.

Les plans seront adressés contre remboursement de fr. 4.— aux constructeurs qui en feront la demande.

Les soumissions portant la suscription «P.S. de Beauregard, tablier métallique» devront parvenir à la Direction soussignée le 26 décembre 1908 au plus tard.

Lausanne, le 7 décembre 1908.

Direction  
du 1<sup>er</sup> arrondissement des chemins de fer fédéraux.

## Ingenieur

gesetzten Alters, Schweizer, maschinentechnisch und tiefbautechnisch gebildet, mit weiten kaufmännischen Kenntnissen, energischem Charakter, gewandt im Verkehr mit Behörden und Privaten

### sucht

Stellung auf Bau oder Betrieb eines grössern Unternehmens.

Stellesuchender ist seit Jahren selbständiger Chef über den technischen und kommerziellen Betrieb von Gas-, Wasser- und Elektrizitätswerken. Beste Zeugnisse und Referenzen von Behörden und Privaten stehen zur Verfügung.

Offerten oder Anfragen sind zur Weiterbeförderung sub Chiffre R.S. 1012 zu richten an die Annoncen-Expedition

**Rudolf Mosse, Zürich.**

## République et Canton de Neuchâtel

### Département des Travaux publics.

Une place d'aide ingénieur au bureau des Ponts et Chaussées est mise au Concours avec traitement initial annuel de Fr. 3600.—.

Entrée en fonctions en Janvier 1909.

Les postulants, porteurs de certificats d'études, peuvent s'adresser pour renseignements à l'Ingénieur cantonal et doivent envoyer leurs offres, avec pièces à l'appui, au Département soussigné jusqu'au jeudi 24 courant au soir.

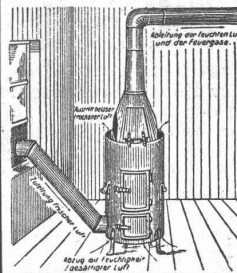
Neuchâtel, 2 décembre 1908.

### Le Conseiller d'Etat

Chef du Département des Travaux publics,  
Perrier.

## Luftzirkulations-Trocken-Ofen „IDEAL“

D. R. G. M. — zum schnellen und gründlichen Austrocknen von Neubauten und feuchten Räumen. Bewährt vielfach und bei Behörden eingeführt. Wirkt nicht durch strahlende Wärme, sondern hauptsächlich durch stetigen Luftwechsel.



**Vorteile:** In wenigen Tagen gründliches Ausströmen schädlicher Gase. Vollkommene Erhärtung des noch frischen Verputzes, einfache nicht ständige Ueberwachung bei Tag und Nacht; mehrjährige Gebrauchsfähigkeit; leichte Ersetzbarkeit der dem Feuer ausgesetzten Teile. Beste Ausnutzung des Koksmaterials. In 24 Stunden nur 1 bis 1½ Zentner Koks nötig. Ein Ofen für 100 cbm Raum. Zu beziehen à Fr. 100.— ab München durch

### Baugeschäft Jos. Schretzmayr

Inh. Alois Schmid

Telephon 7545 — München — Brienerstr. 30  
An unbek. Besteller gegen Nachn. od. Voreinsendg.

## Schweizerische Bundesbahnen. Kreis II.

### Bauausschreibung.

Die Unterbauarbeiten für die Ausführung der 2. Spur **Basel-Aesch**, Km. 112,500 — Km. 122,100, sind zu vergeben.

Die Arbeiten umfassen in der Hauptsache:

Erdarbeiten	m <sup>3</sup>	203,000
Tunnel	m	212
Fundamentaushub	m <sup>3</sup>	5,500
Pneumatische Foundation	m <sup>3</sup>	180
Mauerwerk	m <sup>3</sup>	13,000
Bahnschotter	m <sup>3</sup>	20,000
Chaussierungsarbeiten	m <sup>3</sup>	9,000
Strassenschalen	m <sup>2</sup>	800

Die Pläne und Uebernahmsbedingungen sind im Bureau der Bauleitung in Basel, Zentralbahnstrasse 16II aufgelegt, wo auch die Eingabeformulare bezogen werden können.

Eingaben mit der Aufschrift „Zweites Geleise Basel-Aesch“ sind bis **24. Dezember 1908** der unterzeichneten Kreisdirektion verschlossen einzureichen.

Die Angebote bleiben bis Ende Februar 1909 verbindlich.

Basel, den 3. Dezember 1908.

Kreisdirektion II  
der schweizerischen Bundesbahnen.

## Schweizerische Bundesbahnen. Kreis II.

### Konkurrenzeröffnung.

Die Lieferung und Aufstellung des Eisenwerkes einer Drehscheibe von 20 m Durchmesser und 135 Tonnen Tragkraft für den Bahnhof **Delsberg** ist zu vergeben.

Die Uebernahmsbedingungen können vom Bureau des Oberingenieurs in Basel, Leimenstrasse 2, bezogen werden.

Angebote mit der Aufschrift „Lokomotivdrehscheibe Delsberg“ versehen, sind der unterzeichneten Direktion verschlossen bis zum **31. Dezember 1908** einzusenden.

Die Angebote bleiben bis 28. Februar 1909 verbindlich.

Basel, den 12. Dezember 1908.

Kreisdirektion II  
der schweizerischen Bundesbahnen.

### Ausschreibung des innern Ausbaues vom Schulhaus in Langdorf-Frauenfeld.

Ueber die Ausführung der Schreiner-, Schlosser- und Malerarbeiten, sowie für Parquet- und Steinzeugbelag wird hiemit Konkurrenz eröffnet. Pläne und Bedingungen liegen werktags auf dem Bureau des Unterzeichneten zur Einsicht auf. Die Offerten sind verschlossen mit der Aufschrift „Schulhausbau“ dem Präsidenten der Baukommission, Herrn **O. Stürzinger**, Langdorf bei Frauenfeld, bis zum 5. Januar 1909 einzusenden.

Frauenfeld, den 15. Dezember 1908.

A. Rimli, Architekt.

## Eisenbeton - Ingenieur

tüchtiger Konstrukteur und Statiker, repräsentationsfähig, für Süddeutschland gesucht. Offerten mit Gehaltsanspruch unter Chiffre Z. A. 14101 befördert die Annoncen-Expedition

Rudolf Mosse, Zürich.

## Kunstgewerbeschule der Stadt Zürich.

Es wird die aushilfswise Erteilung von Unterricht in Innenarchitektur und Möbelzeichnen an der Kunstgewerbeschule mit 12 wöchentlichen Stunden zur Bewerbung ausgeschrieben.

Bewerber wollen ihre Anmeldungen unter Beilage von Befähigungsausweisen (ev. mit Arbeiten) und einer kurzen Darstellung des Bildungsganges bis zum 23. Dezember 1908 dem Vorstände des Schulwesens einreichen.

Nähere Auskunft über die Obliegenheiten etc. erteilt die Direktion der Kunstgewerbeschule täglich von 11 bis 12 Uhr.

Zürich, den 11. Dezember 1908.

Der Vorstand des Schulwesens.

**Junger, diplomierter Architekt,**  
Schweizer, mit Bureau-Praxis und Konkurrenz-Erfolgen, sucht Stellung bei bescheidenen Ansprüchen. Gefl. Offerten unt. J. U. 2265 an die Ann.-Exp.  
Rudolf Mosse, Zürich.

## Zu verkaufen:

Wegen Aufgabe des Geschäftes spottbillig eine noch neue **Drehscheibe**, 5 Meter Durchmesser, Normalspur. Plan steht zu Diensten.  
Offerten sind zu richten an

P. Wildy-Netscher, Seestrasse 19, Zürich II.

## Zu verkaufen

wegen Nichtgebrauch ein grosser und ein kleiner

## Restaurationsherd.

Beide noch gut erhalten.

**Volksküche in St. Gallen, Filiale Linsenhühl.**

## Vakanz.

Das Amt eines Professors der Maschinenlehre an der technischen Hochschule zu **Dronheim in Norwegen**, die vermutlich vom Herbst des Jahres 1910 an in Gang gesetzt werden wird, ist vakant.

Der Professor wird angestellt werden mit der Verpflichtung, ohne besondere Vergütung bei der Planlegung des Maschinenlaboratoriums der Hochschule und anderen vorbereitenden Arbeiten, für die er als geeignet angesehen werden sollte, behilflich zu sein. Gleichfalls wird ihm auferlegt werden, falls in seinem speziellen Fach nicht gleich beim Ingangsetzen der Hochschule in voller Ausdehnung unterrichtet wird, einstweilen andere verwandte Fächer, wofür er qualifiziert sein sollte, zu übernehmen und zwar in der Ausdehnung, die der gewöhnlichen Lehrpflicht eines Professors entspricht, vermutlich 8 bis 10 Vortragsstunden wöchentlich ausser den Uebungen.

Der Professor wird verpflichtet sein, Beiträge an die Witwenkasse und eine eventuelle Pensionskasse zu entrichten, sowie sich ohne Entschädigung in die Veränderungen im Geschäftskreise des Amtes zu finden, die durch Gesetz oder vom Könige mit Genehmigung des Stortings beschlossen werden sollten.

Die Anfangsgage beträgt Kr. 4500 jährlich mit 3 Alterszulagen von Kr. 500 nach je 5, 10 und 15 Jahren. Die Regierung ist ermächtigt, nötigenfalls dem anzustellenden Professor bis sämtliche der Stellung zukommenden Alterszulagen vom Zeitpunkt der Anstellung an zu bewilligen.

Falls es einem Bewerber schwer fallen sollte, gleich die Stelle anzutreten, bittet man aufzugeben, von welcher Zeit an der Antritt erfolgen kann, und ob der Betreffende in dem Falle bereit ist, vor seiner Ernennung gegen besondere Vergütung als Sachverständiger bei obgenannten Arbeiten beizustehen. Gleichfalls beliebe man anzugeben, ob Alterszulagen gleich bei der Anstellung beansprucht werden und eventuell wie viele.

Gesuche sind an den König zu richten und vor Ausgang des Jahres 1908 an das Kirchen- und Unterrichtsdepartement der norwegischen Regierung in Kristiania einzusenden.

## KOCH & C<sup>IE.</sup>, vorm. E. Baumberger & Koch, BASEL

Telephon: Nr. 2977. — Telegramm-Adresse: Asphalt Basel.

### Baumaterialien-Handlung

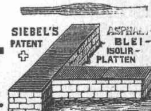
#### Closets. — Lavabos.

Wandbrunnen. — Pissoirs. — Schüttsteine.  
Schlammesammler und Sinkkästen.  
Steinzeugröhren.  
Ventilatoren und Windschutzhauben.



#### Boden- u. Wandplättchen.

Schiffskitt. — Asphalt-Röhrenkitt.  
Pflasterkitt. — Dachpappen. — Korksteine.  
Isolierplatten. — Kanderer feuerfeste Steine und Erde.



# Wanner & Cie, Horgen

Spezial-Abteilung für baugewerbliche Isolierungen.

Generalvertreter der Korksteinfabrik Grünzweig & Hartmann, G. m. b. H., Ludwigshafen a. Rh.  
**Erste, älteste und grösste Korksteinfabrik des Kontinents.**

## Korksteine und Korksteinplatten

für baugewerbliche Zwecke.

Zur Isolierung von:

Ziegel-, Schiefer-, Metall- und Holzzement-Dächern;  
 Massivdächern aller Art, Betondächern etc.;  
 Massiven Mauern und Fachwerk-Wänden;  
 Feuchten Wänden und Untergeschossräumen;  
 Gewölben und Fussboden;  
 Scheidewänden und Fensternischen;  
 Kühlräumen, Eis- und Lagerkellern.

Zur Herstellung von:

Elastischen und schalldämpfenden Fussboden-Unterlagen  
 für Linoleum;  
 Leichten, freitragenden Scheidewänden;  
 Zwischendecken und Deckenverschalungen;  
 Warm- und Kaltluft-Kanälen für Heizungs- und Ventilations-  
 Anlagen;  
 Telephonzellen.

Als selbständiges Bauelement für

Wohnhäuser, Villen, Stallungen, Personen- und Lagerhallen, Remisen, ambulante Lazarette,  
 Sanatorien, Baracken, Wärterhäuschen, Pavillons, Schutzhütten etc.

### Hohe Isolirwirkung

gegen

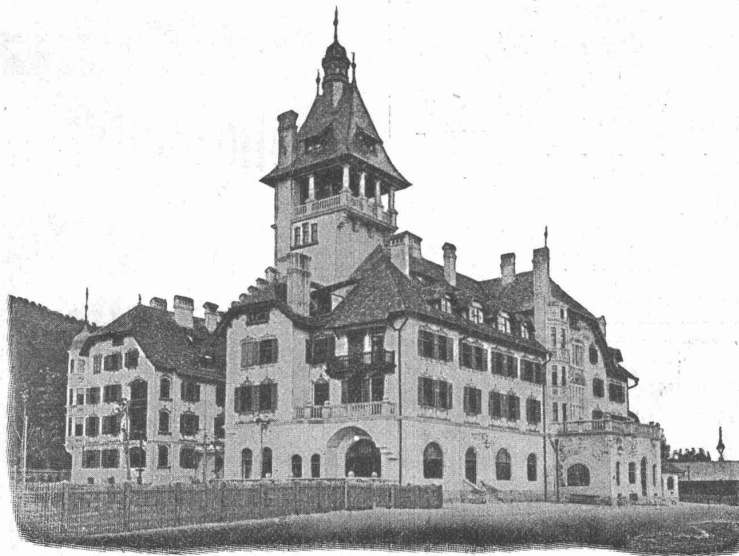
**Wärme, Kälte, Schall und Feuchtigkeit.**

Tausende von  
 Referenzen und Zeugnissen  
 aus allen Ländern.

Eigenes  
 Architektur-Bureau  
 zur Konstruktion  
 von  
 Korksteinbauten.

Langjährig geschultes  
 Monteur-Personal.

**WANNER & CIE**  
**HORGEN.**



Ausführung  
 jeder Art Arbeiten  
 unter Garantie.

Kataloge,  
 Kostenberechnungen,  
 fachkundige Ratschläge  
 und Projekte  
 prompt und gratis.

Grosses Lager,  
 rasche Bedienung.

**WANNER & CIE**  
**HORGEN.**

Grand Hôtel „Erzherzog Johann“ am Semmering.

Einbau sämtlicher Mansardenräume, Herstellung von Dachschrägen, Scheidewänden, Gangwänden etc. aus Korkstein.

**VORZÜGE:** Kurze Bauzeit, rasches Austrocknen, Schutz gegen Temperatureinflüsse,  
 feuersicherer Schutz der hölzernen Dachkonstruktion.

# Zentralheizungs-Fabrik Bern, A.-G.

vormals J. Ruel

empfeht sich zur Erstellung von Zentralheizungen aller Systeme; Wäschereien, Tröcknereien, Bade-Einrichtungen und Desinfektions-Apparate, Giesserei, Kupfer- und Kesselschmiedearbeiten.  
Fabrik: Station Ostermündigen. Internationale Ausstellung Mailand 1906: Grand Prix. Depot: Speichergasse 35, Bern.

## Zu vermieten:

### Lager-Räumlichkeiten

in jeder gewünschten Grösse, Zürich III, Tramhaltestelle mit Geleise-Anschluss. Lade-Rampe, sowie Waren-Aufzug vorhanden, ebenso elektrisches Licht.

Behufs näherer Details sowie Besichtigung sich zu wenden an

**M. Bunzl, Immobilien-Verkehr**

Seefeldstrasse 99 — **Zürich V** — Telephone 4386

### Planolin - Nivelliermasse

zum ausebnen alter Böden jeder Art und abglätten von Betondecken in Neubauten, einzige

### sofort trocknende Linoleum - Unterlage.

Verarbeitung leicht, nur mit Wasser.

Üebnahme der Ausführung.

**CH. H. PFISTER & Co, BASEL VII.**

**BAUMANN  
KÖLLIKER & Co  
ZÜRICH**



Elektr. Licht- und Kraft-Anlagen.  
Freileitungsnetze  
und Hausinstallationen.

## Accumulatoren

für alle Zweige der Industrie:

für Zentralen, Fabriken, Private, Laboratorien,  
Automobile, Schiffe, Waggonbeleuchtung usw.

liefert

**Accumulatoren-Fabrik Oerlikon**

in OERLIKON bei Zürich.

Bureau für die Westschweiz: LAUSANNE, Chemin Vlnet 29.

## Konkurrenz-Ausschreibung.

Die Wasserversorgungsgenossenschaft Flühi im Entlebuch beabsichtigt die Erstellung der Hydranten und Trinkwasserversorgungsanlage für das Dorf und die Umgebung in Akkord zu vergeben.

Die bezügl. Pläne sowie die Baubeschreibung liegen bei Herrn **Otto Enzmann, Negt., Dorf**, allwo auch innert Monatsfrist die Uebernahts-offerten abzugeben sind.

## MISCHER

versch. Systeme für Baumörtel od. Beton, Hand od. Kraft.

Stündl. Leistung 1-30 cbm.

Preise 430 M. bis 4000 M.

Man fordere Spezialprospekt TTMP. 140.

**Dr. Gaspary & Co., Markranstädt b. Leipzig.**  
Grösste Spezialmaschinenfabrik f. Sandverwertung.

## Lichtpausen über Nacht

erstellt **Alfred Bähler**, Zeichner, Gasstrasse 33, **Basel**  
*Massenheliographien* ca. 25 m<sup>2</sup>/pos. Fr. 1.50 per m<sup>2</sup>,  
Papierstärke 110 Gramm prompt } neg. Fr. 1.25 *und billiger.*

## Deutzer Rohölmotoren Sauggasmotoren Benzinmotoren

bieten in den neuesten Ausführungen bisher

### unerreichte Vorzüge

bezüglich **Billigkeit, Solidität** und **Zuverlässigkeit.**

Prospekte, Kostenvoranschläge gratis und franko durch

**Gasmotoren-Fabrik „Deutz“ A.-G.**  
**Zürich.**

# CENTRALHEIZUNGEN

jeden Systems  
**Etagenheizungen**  
 Warmwasser-, Tröckne-, Badeeinrichtungen  
 sowie **Sanitäre Anlagen**

erstellt die Firma

**Hch. Berchtold's Erben**  
**Thalwil** bei Zürich

Gegründet 1859

**Vorzügliche Atteste und Referenzen.**

**LINOLEUM**  
 AUF **LINOLITH** VERLEGT  
 DER BESTE FUSSBODEN.  
**BETON**  
**LINOLITH-GESELLSCHAFT**  
 PROSPECT ZÜRICH I GRATIS

Lieferungen in **Terrazzomaterial**, weiss und bunt,  
**Steinsanden** in allen Farben, **Mosaikwürfeln** jeder  
 Dimension, **Marmor- und Kalkstein-Mehlen**  
 zu allen technischen Verwendungen führt aus die

**Deutsche Terrazzo-Verkaufsstelle Ulm**  
 G. m. b. H., ULM a. D.

Telephon 718 :: Telegramm-Adresse: Terrazzo Ulmdonau ::  
 Effektivierung von den altbekannten Terrazzowerken Ulms  
 und Umgebung, sowie deren Zweigfabriken.

**Bedeutendste Produktion - Technische Vollendung der Einzel-  
 werke - Besitz erstklassiger Brüche - Langjährige prak-  
 tische und kaufmännische Erfahrung der Geschäftsleitung -  
 - Prompte, entgegenkommende Erledigung der Geschäfte -**

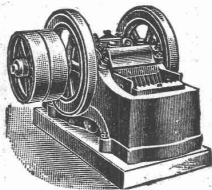
geben der titl. Kundschaft alle Garantien für angenehmen  
 Verkehr und Wahrung ihrer Interessen. Die Auswahl unter  
 den vielen Versandstellen der neuen Organisation gewähr-  
 leistet bedeutende Frachtersparnis.

## Mannheimer Eisengiesserei u. Maschinenbau A.-G.

Gegründet 1863 MANNHEIM Gold-Medaille Paris 1900

liefert als Spezialität in anerkannt vorzüglicher Ausführung:

### Zerkleinerungsmaschinen



Steinbrecher, Walzwerke, Kugelmöhlen, Kollergänge, Desintegratoren, Schotteranlagen, Kieszerkleinerungsanlagen, Siebtrommeln u. Schüttelsiebe  
**Neu! Steinbrecher Neu!**  
 kombiniert mit Schüttelsieb ohne besonderen Antrieb  
 Gesetzl. geschützt. Viel bewährt.

1a. Referenzen im In- und Ausland.

Vertreter für die Schweiz:

H. von Arx & Co., Ingenieur-Bureau, Zürich, Seidengasse 13.

Namhafte Verbes. gegenüb. all. bestehend. Konstrukt.

**Stein-Brecher**  
 Unverwüsthche Bauart  
 stationär und fahrbar.  
 Höchst-Leistungsfähigkeit  
**Schotter-Anlagen**  
**Sand-Bereitungs-  
 anlagen**  
 Sortiermaschinen  
 Kegelbrecher-Walzwerke  
**Holzhäuer-Masch.-Fbk.-Gesellsch. Augsburg.**

Verbesserte **Walzen-Möhlen**  
 dauerhaftester Konstruktion.  
**Schotter-Anlagen**  
**Sand-Bereitungs-  
 anlagen**  
 Sortiermaschinen  
 Kegelbrecher  
 Walzwerke  
**Holzhäuer-Masch.-Fbk.-Gesellsch. Augsburg.**

Aeusserst niedrige Anlage- und Betriebskosten.

## ETERNIT- ASBESTCEMENT-PLATTEN

bewähren sich vorzüglich für PLAFONDS, TÄFER-  
 und TÜRFÜLLUNGEN, ganz besonders in Neubauten  
 mit Zentralheizungen, denn sie sind unempfindlich gegen  
 Hitze und Kälte, Feuchtigkeit und trockene Luft.  
 Muster und Prospekte gratis.

**SCHWEIZ. ETERNITWERKE A.-G.,**  
 NIEDERURNEN (Glarus).

Zimmer in ETERNIT

## J. Rukstuhl, Basel

erstellt auf Grundlage vieljähriger Erfahrung

### Centralheizungen

aller Systeme

**Warmwasser — Niederdruckdampf etc.**

### Meehan. Bauschreinerei und Parquet-Fabrik

Stuber & Co., Schüpfen (Bern)

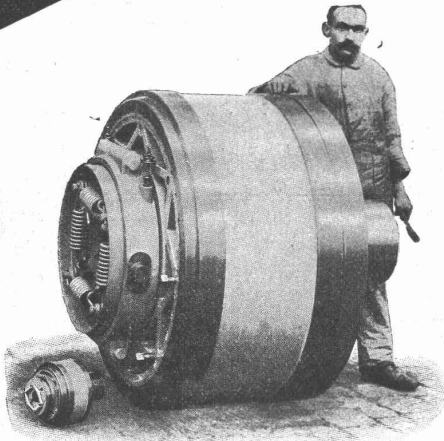
empfiehlt:

**Parquets** in allen Holzarten, vom einfachsten bis reichsten Dessin.  
**Bauschreinerarbeiten,**  
**Fenster und Türen als Spezialität.**  
 Prompte Bedienung. Vorteilhafte Preise. Man verl. Offerten.

**MEYER & MOREL** ZÜRICH V  
**Armierter Beton** Telephone 6753

# BENN KUPPLUNG

Patentiert in allen Industriestaaten  
und überall als die **beste zuverlässigste** Reibungskupplung anerkannt



Benn Kupplung Nr. 12 für 600 P. S.  
geliefert in eine Zementfabrik.

## Beweis der steigende Umsatz:

Verkauf pro 1901	für	<b>2.528</b>	P.S.
Verkauf pro 1902	für	<b>7.827</b>	P.S.
Verkauf pro 1903	für	<b>12.988</b>	P.S.
Verkauf pro 1904	für	<b>29.861</b>	P.S.
Verkauf pro 1905	für	<b>37.082</b>	P.S.
Verkauf pro 1906	für	<b>52.546</b>	P.S.
Verkauf pro 1907	für	<b>60.591</b>	P.S.

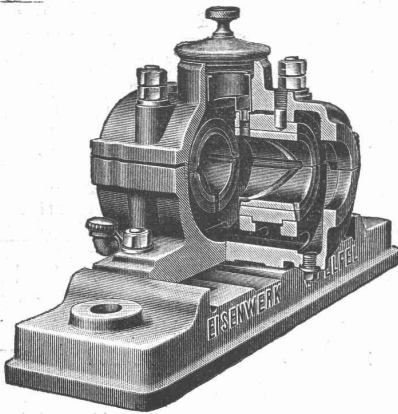
## TRANSMISSIONEN

KOMPLETTE ANLAGEN FÜR ALLE INDUSTRIEZWEIGE.

SELLERSLAGER mit RINGSCHMIERUNG, mit herausnehmbarer unterer Laufschaale, Patent, als Stehlager, Hängelager, Wand- und Säulen-Konsollager. und herausnehmbaren Weissmetall- oder Bronzeschalen für Massiv- und Hohlwellen.

GESELLSCHAFT der L. von ROLL<sup>SCHEN</sup> EISENWERKE.

## EISENWERK CLUS.

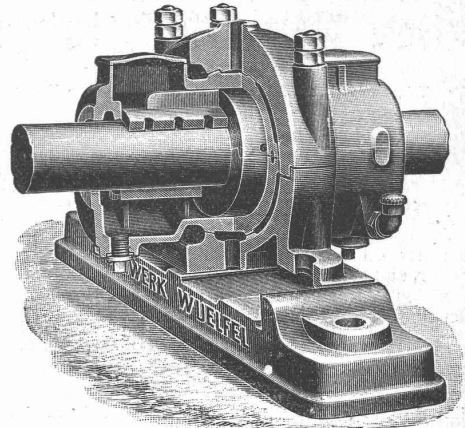


„- - - wir haben Lager,  
die bei 225 Touren pro Minute  
über ein Jahr mit einer Oelfüllung  
bei Tag- u. Nachtbetrieb arbeiten,  
und wird solche noch  
längere Zeit ausreichen“

schreibt uns ein Kunde über unsere

### RINGSCHMIERLAGER

mit sichtbarem  
Oelumlaufl.



**Kataloge ■ Kostenanschläge ■ Projekte**

über

## Wüfel-Transmissionen

durch

### Eisenwerk Wüfel, Filiale Basel

32 Blumenrain. — Telephon 2206.