

Objektyp: **Advertising**

Zeitschrift: **Schweizerische Bauzeitung**

Band (Jahr): **51/52 (1908)**

Heft 6

PDF erstellt am: **08.08.2024**

### **Nutzungsbedingungen**

Die ETH-Bibliothek ist Anbieterin der digitalisierten Zeitschriften. Sie besitzt keine Urheberrechte an den Inhalten der Zeitschriften. Die Rechte liegen in der Regel bei den Herausgebern.

Die auf der Plattform e-periodica veröffentlichten Dokumente stehen für nicht-kommerzielle Zwecke in Lehre und Forschung sowie für die private Nutzung frei zur Verfügung. Einzelne Dateien oder Ausdrucke aus diesem Angebot können zusammen mit diesen Nutzungsbedingungen und den korrekten Herkunftsbezeichnungen weitergegeben werden.

Das Veröffentlichen von Bildern in Print- und Online-Publikationen ist nur mit vorheriger Genehmigung der Rechteinhaber erlaubt. Die systematische Speicherung von Teilen des elektronischen Angebots auf anderen Servern bedarf ebenfalls des schriftlichen Einverständnisses der Rechteinhaber.

### **Haftungsausschluss**

Alle Angaben erfolgen ohne Gewähr für Vollständigkeit oder Richtigkeit. Es wird keine Haftung übernommen für Schäden durch die Verwendung von Informationen aus diesem Online-Angebot oder durch das Fehlen von Informationen. Dies gilt auch für Inhalte Dritter, die über dieses Angebot zugänglich sind.

Ein Dienst der *ETH-Bibliothek*  
ETH Zürich, Rämistrasse 101, 8092 Zürich, Schweiz, [www.library.ethz.ch](http://www.library.ethz.ch)

<http://www.e-periodica.ch>

# SCHWEIZER.GESELLSCHAFT

FÜR

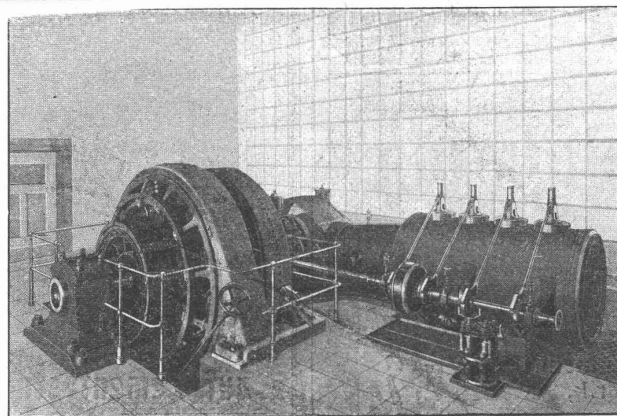
**PRÄZISIONS-  
ARBEIT**

**VORZÜGLICHE  
KONSTRUKTION**

**EINFACH IN  
BETRIEBSSICHER**

**HOHE  
OEKONOMIE**

**EXPORT**



**MODERNSTE  
WERKSTÄTTEN**

**BESTE  
MATERIALIEN**

**EXAKTE  
REGULIERUNG**

**GERINGE  
BETRIEBSKOSTEN**

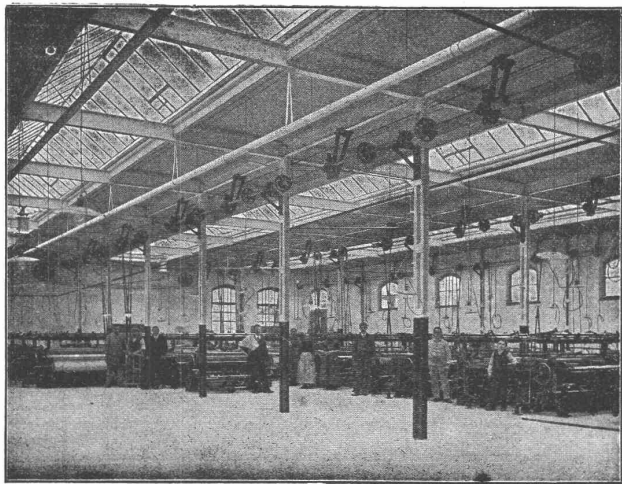
**EXPORT**

## LENTZ-VENTILMASCHINEN

GIUBIASCO

Karnahl & Co., Leipzig.

## Dachkonstruktion für Fabrik-Bau + Patent Nr. 23428



**Vorteile:**

1. Unabhängigkeit der Gebäudelage von der Himmelsrichtung.
2. Geringstes Gewicht bei sehr guter Isolation.
3. Unübertroffene Lichtwirkung spezieller Lüftungsvorrichtung.
4. Rasche und billige Erstellung bei jeder Jahreszeit.
5. Beste Eignung auch für schwierigste klimatische Verhältnisse.
6. Leichte und rationelle Anbringung von Transmissionen und Vorgelegen.

Empfohlen als **rationellstes System** für  
 Maschinenfabriken, Werkstätten, Glessereien, Elektrizitätswerke,  
 Spinnerellen, Weberellen, Blecherellen, Färbereien, Magazine,  
 Lagerhäuser, Markt- und Güterhallen etc.

Patent-Inhaber:

**Séquin & Knobel, Rütli (Zürich),**

Zivil-Ingenieur-Bureau für modernen Fabrikbau.

Vertretung und Ausführung:

**KOCH & Cie.,** vorm. E. Baumberger & Koch, **Basel,**

Unternehmung für Dachkonstruktionen und Bodenbelags-  
Arbeiten.

### Kempf & Co., Herisau

Fabrik für Eisenkonstruktionen aller Art. Prompte,  
 coulante Bedienung.

### Zu verkaufen

## 1 Zweiphasen Wechselstrom-Motor

(System Brown Boveri)

165 HP. für 5000 Volt Spannung 480 rev. per Minute, neu gewickelt auf  
 Riemenspannschlitten. Im Betriebe zu sehen. — Offerten sub Chiffre  
 Z.A. 1151 an die Annoncen-Expedition

**Rudolf Mosse, Zürich.**

**Gebrüder Bernhard, Wil** Kanton St. Gallen  
**Baumschulen u. Samenhandlung** (eidg. Kontrollfirma)  
 — Gegründet 1869 — — Telephon —

Speziallieferung von Hecken und Böschungspflanzen. —  
 Uebernahme von Hecken-, Böschungs- und Bahnhof-  
 Anpflanzungen und Böschungs-Ansaaten. — Gras- und  
 Kleesamen-Lieferungen, zusammengestellt nach Bodenverhältnisse.  
 Referenzbuch zu Diensten. — Prospekte u. Informationen gratis u. franko.

**Paul Werner, Ingenieur, Zürich I.**  
 Glühöfen, Härteöfen, Schmiedöfen, Tiegelöfen, Verzinkungs- und  
 Verzinnungsöfen, Lackieröfen, transportable und stationär.  
 Ziegelbrennöfen, Hafneröfen, Kalk- und Gipsöfen.

**Vereinigte Xylolith- u. Kohlensäurewerke A. G.**  
**WILDEGG.**  
 + Patent Nr. 9080.



**Auf Blindboden aufgeschraubt;  
 auf Zementbeton in Mörtel verlegt.**

Nach allen Dessins in viereck, rechteck, achteck  
 und in 3 Farben, Parkett ähnliche Form.

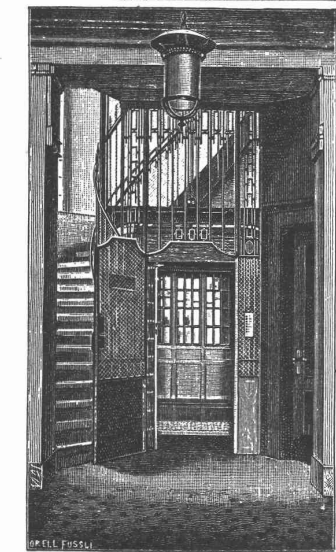
Xylolith feuersicher, warm. Steinholz schalldämpfend, solid.  
 Muster, Prospekte, Album und Atteste gratis und franko.  
 Einzig in der Schweiz bis jetzt ca. 200 000 m<sup>2</sup>  
 Böden und ca. 10 000 Treppenstufen gelegt.

**Wasser-Reinigung**  
 Filterpressen  
 Armaturen  
 Pumpen  
**A. L. G. Dehne, Maschinen-Fabrik, Halle a. S.**

2 Comprimierte & abgedrehte  
 blanke  
**STAHLWEIFEN**  
**Montandon & Cie AG. Biel**

**Aktien-Gesellschaft „Union“ in Biel**  
 FABRIK IN METT.  
 I. Schweizerische Fabrik für elektrisch geschweisste Ketten  
 + Patent Nr. 27199.  
**Ketten aller Art**  
 für industrielle und landwirtschaftliche Zwecke.  
 Grösste Leistungsfähigkeit. Ketten von höchster Tragkraft.

**Patentverkauf oder Lizenz.**  
 Der Patentinhaber des schweizerischen Patentes **No. 30 548** auf  
 eine **Dampfheizeinrichtung** (System Mennessen) mit Schnellverdampfungs-  
 generator, wünscht mit Interessenten in Verbindung zu treten, behufs Aus-  
 übung seiner Erfindung.  
 Für weitere Informationen wollen sich Reflektanten gefl. wenden an  
 das Patentanwaltsbureau **E. Blum & Co.**, Bahnhofstrasse 74, in **Zürich.**



**J. Ruegger, Basel**  
 liefert als Spezialität  
**Personen-  
 Waren-  
 & Speise-  
 Aufzüge**  
 für elektrischen und  
 hydraulischen Betrieb  
**Kranen aller Art**  
 (Laufkranen, Dreh-  
 kranen etc.) : : : :  
 für elektrischen und Hand-  
 betrieb.

**Plastische Malerei**  
 Vornehme, künstlerische Flächenbelebungs-Plastik.  
 Billiger und effektvoller als Stuck.

Da Handarbeit, bringt sie stets originale  
 Motive und passt sich der architektonischen  
 Konstruktion und dem Charakter des Innen-  
 raums vollendet an. — Kulante Preise. —  
 Photographie von ausgeführten Arbeiten, so-  
 wie Kostenberechnungen werden auf Wunsch  
 gerne eingesandt.

**Fritz Schmassmann, Winterthur**  
 Atelier für moderne Dekorationen.

# Düsseldorfer Röhrenindustrie Düsseldorf-Oberbilk

empfiehlt

**schmiedeeiserne Röhren** bis 1200 mm Durchmesser, gerade und gebogen, ☞ ☞

für Dampf-Leitungen, Wasser-Leitungen, Turbinen-Leitungen, hydraulische Anlagen, Kondensations-Anlagen etc. mit allen erforderlichen Verbindungen u. Formstücken.

Vertreter für die Schweiz: **G. A. Bourgeois-Richter, Ing., Zürich II, Breitingenstr. 5.**

## EUBÖOLITH

Bester Boden für Fabriken, Schulen, Spitäler

■ ■ ■ ■ ■ und Geschäftshäuser ■ ■ ■ ■ ■

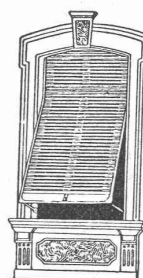
Euböolith-Werke (Emil Séquin)

Olten.

## Wilh. Baumann

Rolladenfabrik

Horgen (Schweiz).



Holzrolladen aller Systeme.

Rolljalousien, automatisch.

Roll-Schutzwände verschiedener Modelle.

Verlangen Sie Prospekte.

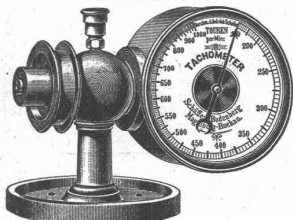
## Schäffer & Budenberg, G. m. b. H., Filiale Seebach bei Zürich

Maschinen- und Dampfessel-Armaturen-Fabrik

Post- und Bahnstation **Oerlikon**

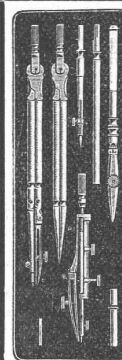
Tachometer

liefern:



Ventile, Hähne, Regulatoren, Sicherheitsventile und -Apparate, Wasserstände, Injektoren, Elevatoren, Pumpen, Indikatoren, Manometer, Vaccumeter, Thermometer, Zähler, Tachometer, Absperrschieber, Kondenswasserableiter, Wasserstandsgläser, Waagen, Dampfmesser, Zugmesser, Schmierapparate u. a.

Kataloge und Prospekte auf Verlangen.



Präzisions-Reisszeuge.

Clemens Riefler, Nesselwang u. München (Bayern).

Gegründet 1841, „Paris 1900 Grand Prix“  
Illustrierte Preislisten gratis  
Die Zirkel der echten Rieflerreisszeuge sind am Kopf mit dem Namen RIEFLER gestempelt.



## Heinrich Brändli, Horgen Asphaltgeschäft

übernimmt:

**Asphalt-Arbeiten, Asphalt-Isolierungen,** zweckentsprechend für Hoch- und Tiefbauten in nur bewährter fachgerechter Ausführung und gewissenhafter Bedienung mit Garantie. ☑ Referenzen zu Diensten.  
Telegr.: Heinrich Brändli, Horgen. Telefon.

## Lichtpausanstalt Helvetia, Zürich I

Schöpfe 51 — Rytffel & Michaud — Schöpfe 51  
Telephon 6027 **Spezialität:** Telephon 6027

## Trockenverfahren (Plandruck):

Kopien in tiefschwarzen, scharfen Linien, auf beliebigen Grundton und in jeder gewünschten Farbe auf Paus-, Zeichen- oder Tonpapier, **Karton** oder Leinwand in div. Stärken.

## Negrographie. Sepiaverfahren. Heliographie.

Musterzimmer. Vorzügliche Einrichtung. Elektrische Belichtung. Sorgfältige, prompte und billige Bedienung. Muster und Preisliste zu Diensten. Verlangen Sie den Besuch unseres Repräsentanten.

Verkauf von Heliographie-, Paus- und Zeichenpapier.

Billigste Bezugsquelle.

## Schiffs-Dampfturbinenbau

Wir suchen zu sofortigem Eintritt für unsere Abteilung Schiffsturbinenbau mehrere erfahrene

## Konstrukteure.

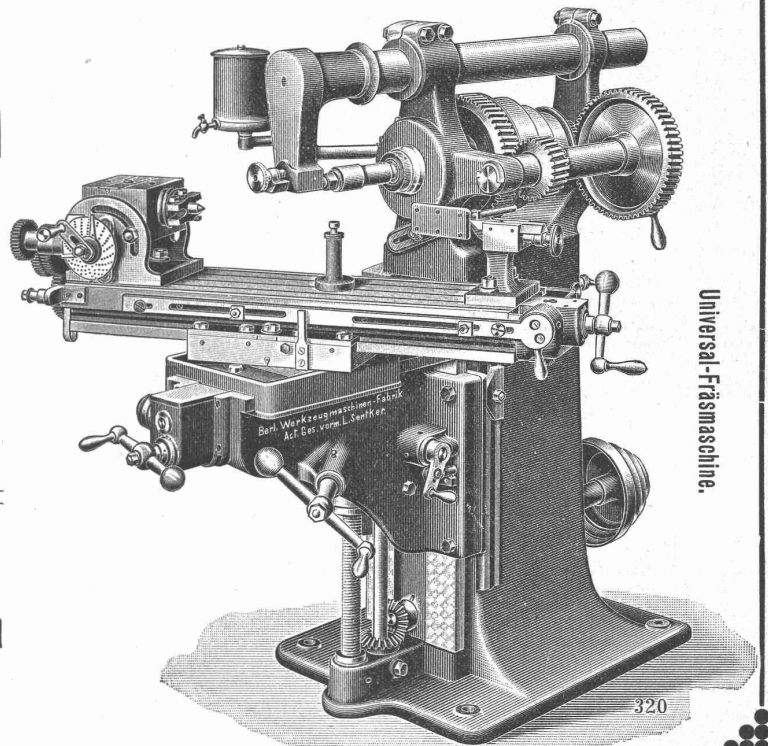
Es wollen sich nur solche Herren melden, die als Spezialisten für Dampfturbinenbau Hervorragendes zu leisten vermögen und bereits über diesbezügliche Praxis verfügen.

Ausführliche Offerten mit Lebenslauf, Angabe der Gehaltsansprüche und des Eintrittstermines, sowie Zeugnisabschriften sind zu richten an die Stettiner Maschinenbau-Actien-Gesellschaft „Vulcan“ in Stettin-Bredow.

**Berliner Werkzeugmaschinen-Fabrik** vorm. b. Sentker, Berlin N. 65

**Werkzeugmaschinen**  
und  
**Spezialmaschinen**  
für  
**Metallbearbeitung**

bis zu den grössten Abmessungen.



Universal-Fräsmaschine.

320

Vertreter:

**Mäcker & Schaufelberger, Zürich**  
Beatenplatz-Waisenhausgasse 10.

**Westschweizerisches Technikum Biel.**

Infolge Beförderung des bisherigen Stelleninhabers ist auf Beginn des Sommer-Semesters, 27. April 1908, die Stelle eines

**Lehrers für maschinen-technische Fächer**

wieder zu besetzen. — Der Bewerber muss eine technische Hoch- oder Mittelschule mit Erfolg absolviert, in Bureau- und Werkstattpraxis Erfahrung haben und in deutscher und französischer Sprache unterrichten können. — Anfangsbesoldung Fr. 3500.—.

Anmeldungen mit Zeugnisabschriften und Ausweisen über die bisherige Tätigkeit sind zu richten an

**Herrn August Weber, Präsident der Aufsichtskommission.**

**Zementröhren-Formen**

aller Systeme.

**Henri Weber, H. Kieser's Nachf., Zürich, Gottfried Kellerstr. 7**

Ältestes Geschäft dieser Branche. (Gegründet 1867.)  
Diplom der schweizer. Landesausstellung Zürich 1883.  
Dipl. I. Kl. der kant. Gewerbeausstellung Zürich 1894.  
Silb. Med. der schweiz. Landesausstellung Genf 1896.

**Gips-Union**  
A. G.  
Zürich

Fabrikation des patent. Kreuzsteins

Pat. No. 32405

zur Herstellung sofort trockener Scheidewände, ohne Mörtel, grösste Reinlichkeit bei Umbauten.

**Schnellste Bauart.**

Rissfrei.

**Mässiger Preis.**

In Stärken von 60, 75 und 100 mm.

Prospekte auf Verlangen.

**Tiefbautechniker gesucht.**

Einen tüchtigen Ingenieur oder Geometer mit Praxis für Absteckungen und Beaufsichtigung von Arbeiten beim Bau einer Bergbahn. Offerten an **Th. Bertschinger**, Baumeister, Lenzburg.

Tüchtiger

**Bauführer**

**gesucht** für Fabrikbaute, März bis Juni eventuell Juli. Offerte mit Ausweisen und Ansprüchen sub Z 1944 Q an **Haasenstein & Vogler, Zofingen.**

# Wanderer-Präzisions-Fräsmaschinen

aller Art in höchster Vollendung

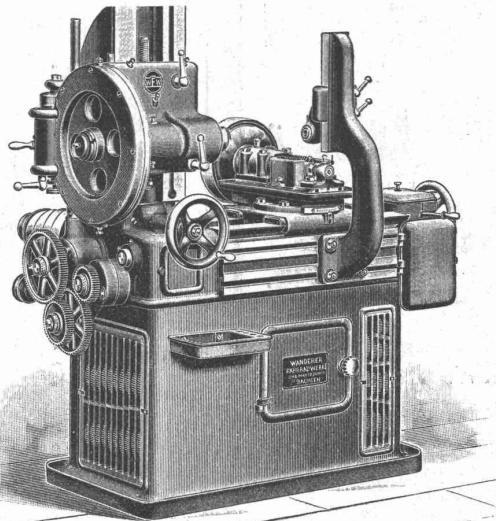
der  
**Wanderer-Fahrradwerke**  
vorm. Winklhofer & Jaenicke A. G.  
Schönau bei Chemnitz

Vertretung und Lager  
für die Schweiz:

**W. WOLF, Ingenieur**  
vormals Wolf & Weiss

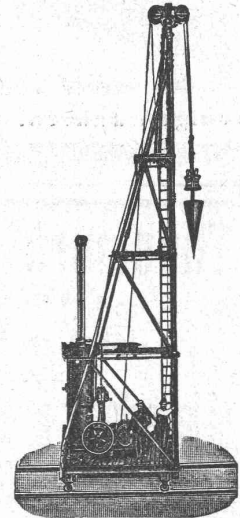
Zürich I, Brandschenkestrasse 7

Erste Referenzen  
des In- und Auslandes



## Baugrundstößel-Rammen

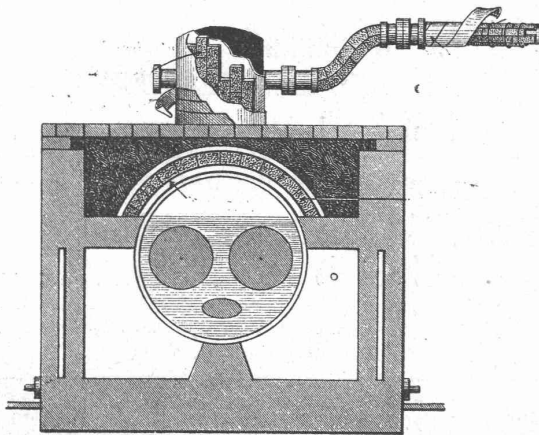
zur Herstellung tragfähiger  
**Betonpfeiler** und gleichzeitiger  
**Bodenkomprimierung.**



**Mensch & Bamrock**

G. m. b. H.

Altona-Hamburg 32.



**Isolierungen, Isoliermaterialien, Isolierungen**  
zum Schutze gegen Wärmeverluste  
mit Asbestkieselguhr oder Calorit-  
Masse, Calorit oder Excelsior-Steinen  
und Schalen, Seidenzöpfen, Kork etc.

**Isolierungen zum Schutze gegen Kälteverlust**  
imprägn. Korkschalen-Steine, -Platten  
und -Mehle, Seidenzöpfe, Filz etc.

**Komplette Kühlanlagen und sämtliche bau-  
technische Isolierungen**  
ausgeführt durch langbewährte Fachleute.

Grosses Lager in sämtlichen Materialien, Prospekte  
und Kostenvoranschläge jederzeit gratis. Prima  
Referenzen

Generalvertreter der Gesellschaft für  
Wärme- und Kälteschutz m. b. H.  
Dresden A.

**Gustav Kottmann & Cie**  
Winterthur. Mailand.

# Holenbrunner Mosaikplatten

Holenbrunn in Bayern

**härtester und dauerhaftester Bodenbelag.**

Spezialität: **Granit-Mosaikplatten**

**unübertroffener Bodenbelag** für grosse Räume: Kasernen, Krankenhäuser, Bahnhöfe, Kirchen,  
Schulen, Maschinenhäuser, Schlachthof-Anlagen, Fabrikräume, Bürgersteige etc. etc.

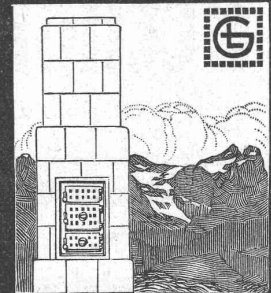
CARL MÜLLER  
ZÜRICH  
**Patent-Bureau**  
PRIMA  
REFERENZEN

**PATENT-BUREAU**  
Wilh. Reinhard, Zürich I.  
Bahnhofstr. 51, Telefon 7083  
Patent-Marken- u. Musterschutz  
**Patent-Recherchen**  
Reelle Bedienung. Beste Referenzen.

**OFENFABRIK-SURSEE**  
IN SURSEE  
**GRÖSSTE OFENFABRIK DER SCHWEIZ**  
Illust. Prospekte gratis.

Prosp. 137 freil.  
**T** Hochbau Tiefbau  
**K** Maschinenb. Elektrotech.  
**technikum** Konstanz  
Reform-Lehrpr. am Bodensee

**PATENTE**  
**Chemie**  
**D. Forrer & Hug**  
Basel - Filiale Zürich  
MARKEN  
MUSTER  
in allen Staaten



**GEBR. LINCKE**  
ZÜRICH.

MODERNE OFEN KAMINE  
HEIZKÖRPERVERKLEIDUNGEN.

## Dipl. Bau-Ingenieur

(München), 23 Jahre alt, röm-  
kathol., mit Praxis im Hochbau  
u. Vermessungsw., perf. Sprach-  
kenntnisse: deutsch, ital., franz.,  
serbo-kroatisch, **sucht** für gleich  
oder später Anfangsstellung im  
Ingenieurfach od. Hochbau, auch  
im Ausland. Gef. Anträge unt.  
M. R. 7633 an d. Annonc.-Exped.  
**Rudolf Mosse, München.**



**C. WÜST & C<sup>IE</sup>**  
**SEEBACH - ZÜRICH**  
 liefern erstklassige  
**Elektr. Aufzüge**  
 für  
**Hotels  
 Geschäftshäuser  
 Villen etc.**

**Hunderte von Ausführungen innert  
 wenigen Jahren. — Feinste Referenzen.**

**Thonwerk Biebrich A.-G.**  
 Chamottefabrik  
 Biebrich am Rhein.  
**Hochfeuerfeste u. säurebeständige Produkte.**

Normal- und Façonsteine aller Art, Chamottemörtel,  
 Retorten, Muffeln etc. Bau kompletter Ofenanlagen.  
 Beste Referenzen und Zeugnisse aus der Schweiz.

**Accumulatoren**  
 für alle Zweige der Industrie:  
 für Zentralen, Fabriken, Private, Laboratorien,  
 Automobile, Schiffe, Waggonbeleuchtung usw.

liefert  
**Accumulatoren-Fabrik Oerlikon**  
 in OERLIKON bei Zürich.

Bureau für die Westschweiz: LAUSANNE, Chemin Vinet 29.

**Konkurrenz-Wettbewerb  
 betr. Schwimmbad.**

Das Sanitätsdepartement des Kantons Basel-Stadt eröffnet hiemit unter den schweizerischen und den in der Schweiz niedergelassenen Architekten eine Konkurrenz zur Erlangung von Plänen für den **Neubau eines Schwimmbadgebäudes** in der Wettsteinanlage zu Basel. Zur Prämierung der 3-4 besten Entwürfe sind dem Preisgericht Fr. 6000.— zur Verfügung gestellt. Termin für Einreichung der Entwürfe: 4. Mai 1908 abends. Das Programm und die zugehörigen Planunterlagen können unentgeltlich beim Sekretariat des unterzeichneten Departements bezogen werden.

Basel, den 7. Februar 1908.

Sanitätsdepartement des Kantons Basel-Stadt:  
**Dr. Zutt.**

**1, 2, 3, 4, 5** hervorragende Eigenschaften machen unsere  
**Oberlicht-Deffner Augustia**  
 und **Hercul**  
 zu den beliebtesten der ganzen Welt. Ueberall erhältlich! Proben grat. u. franko!



Tadellose Funktion  
 Spielend leichte Handhabung  
 Gefällige Form  
 Grosse Dauerhaftigkeit  
 Billiger Preis

Generalvertreter für die Schweiz:  
**E. Müller-Meister, Gemüsebrücke, Zürich.**

**„Pat. Wroblewski-Fenster“**  
 bester Abschluss, leichteste Handhabung.  
**Oberflügelöffner „Schmal“**  
 funktioniert sicher und geräuschlos.  
**Felix Beran, bautechn. Bureau, Zürich.**

Erfahrene, **coulante Architekturfirma** empfiehlt sich für Anfertigung von  
**künstlerisch behandelten Perspektiven, Innenarchitekturen & Fassadenentwürfen.**

Diskretion, prompte Bedienung.  
 Gefl. Offerten sub Chiffre Z. U. 1320 an die Annoncen-Expedition  
**Rudolf Mosse, Zürich.**

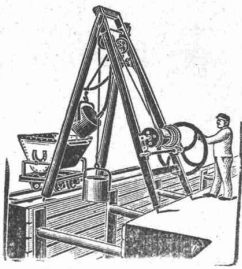
**Patentverkauf oder Lizenz.**

Die Erfinder einer **Vorrichtung an selbsttätigen Eisenbahnwagenkupplungen mit Kupplungskopf, zum Einstellen des letzteren in Gebrauchs- und Ruhelage** (System Neumann & Orosz), wünschen mit Eisenbahnverwaltungen bzw. Industriellen in Verbindung zu treten. Vorliegende Erfindung ist durch das eidgenössische Patent **No. 36470** geschützt.

Für weitere Informationen wollen sich Reflektanten wenden an  
**E. Blum & Co., Patentanwaltsbureau, Bahnhofstrasse 74 in Zürich.**

**Für Dekorateurs und Architekten.**  
 Verbindung mit feinem **Dekorateur** oder **Architekten** zwecks Gründung eines **Etablissements für vornehme Wohnungs-Ausstattungen** in schweizerische Stadt gesucht. Grösseres Fabrikationsobjekt und Kapital stehen zur Verfügung. Prima Existenz für tüchtige Persönlichkeit.  
 Offerten unter Chiffre Z. S. 1368 an die Annoncen-Expedition  
**Rudolf Mosse, Zürich.**

**Zu verkaufen:**  
**1 Dampfkessel Cornwall**  
 (33,6 m<sup>2</sup> Heizfläche, 6 Atm. samt Garnituren)  
**1 horiz. Dampfmaschine**  
 (7-8 HP.)  
 beides wenig gebraucht, sehr gut erhalten  
**Ofenfabrik Sursee.**

**Geräte & Werkzeug**für Bauausführung  
für Gas- & Wasserleitung etc.**Fördervorrichtung**  
mit selbstätig. Aus- oder Zurück-  
bringung der Fördermasse.**Bopp & Reuther, Mannheim.**Fensterfabrik  
und Glaserei**J. G. KIEFER**Werkstätte und Bureau:  
Seefeldstrasse 153**Zürich V**

la. Referenzen.

Alleiniger Inhaber des  
Schweiz. Patentes Nr. 27008  
für moderne  
**Oberlichtscheren.****HANF-  
DRAHT-SEILE**für Aufzüge, Kranen,  
Transmissionen etc.**Bindseile — Schlingen  
Gerüst-Stricke**Maurerschnüre, Senkelschnüre  
**Draht-Bürsten**  
**Bast-Tragbänder**  
Wagenfett — Seilschmiere  
empfiehlt bestens**D. Denzler, mech. Seilerei,  
Zürich.****Erfahrene coulante Architekturfirma**

empfiehlt sich für Anfertigung von

**künstlerisch behandelten Perspektiven, Innen-  
architekturen und Fassadenentwürfen.**Diskretion, prompte Bedienung. Gefl. Off. sub Chiffre Z. U. 1320  
an die Annoncen-Expedition**Rudolf Mosse, Zürich.****Ingenieur-Stelle.**Die Stelle eines **Bureauchefs** für das technische Bureau des  
**Gas- und Wasserwerks** ist neu zu besetzen. — Jahresbesoldung  
Fr. 4000—6000.Näheres bestimmt die Amtsordnung, welche auf dem Bureau des  
Gas-, Wasser- und Elektrizitätswerks, Binningerstrasse No. 8, eingesehen  
werden kann.Bewerber wollen ihre Anmeldung mit Angabe ihres Studienganges  
und ihrer bisherigen praktischen Tätigkeit bis zum **24. Februar d. J.**  
an das unterzeichnete Departement, Münsterplatz Nr. 20, einreichen.

Basel, den 5. Februar 1908.

**Heliographie- und  
Paus-Papiere****Lichtpausen**  
in Heliographie  
inund in Plandruck  
(neu)  
liefern  
Schweiz. Lichtpaus-Anstalten A.-G. vorm.  
**Hatt & Co, Zürich,**  
Telephon. Filiale in Bern.

Schützt Eure

PATENTBANK - ZÜRICH I  
Metropol**Uni Linoleum**  
Bedruckte **Linoleum**  
Granit-**Linoleum**  
Inlaid-**Linoleum**  
Kork - **Linoleum**empfehlen in den fabrizierten Stärken  
zu billigsten Preisen per  m, fertig  
verlegt von geschulten Fachleuten,  
Grands magasins**Jelmoli S. A.**  
**Zürich.**(Persönliche oder schriftliche Offerte  
auf Wunsch sofort zur Verfügung.)**Gustav Griot, Ingr., Zürich V.****Sandstampfmaschine.**Billig zu verkaufen eine neue Ma-  
schine zur Sandzubereitung, 6 HP.,  
Leistungsfähigkeit 10—15 Kubik-  
meter täglich. Solide Konstruktion.**J. Bonnet, Mécanicien, Vevey.****Gesucht**

junger, tüchtiger

**Architekt**zu baldigem Eintritt. Offerten mit  
Skizzen sub Chiffre Z. A. 1351 an  
die Annoncen-Expedition**Rudolf Mosse, Zürich.****Bauführer.**Junger, tüchtiger Bauführer, prak-  
tisch und theoretisch gebildet, **sucht**  
per sofort **Stellung** in Architek-  
tur- oder Baugeschäft. Offerten u.  
Chiffre Z. E. 1355 an die Ann.-Exp.**Rudolf Mosse, Zürich.****Baugeschäft**zu kaufen gesucht in Zürich oder  
nächster Umgebung. Offerten unter  
Chiffre Z. C. 603 an die Ann.-Exp.**Rudolf Mosse, Zürich.****Zu verkaufen.**An der **Seewartstrasse** in  
**Zürich II** zirka 324 m<sup>2</sup> schönes**Bauland.**Offerten unter Chiffre Z. P. 915  
befördert die Annoncen-Expedition**Rudolf Mosse, Zürich.**In aufblühender Ortschaft im Kt.  
Zürich sind zirka 150 Aren schön  
gelegenes, ebenes**Bauterrain**in nächster Nähe d. Bahnhofes unter  
günstigen Bedingungen zu **ver-  
kaufen.** Vorteilhafte Gelegenheit  
für Bauunternehmer, weil gegen-  
wärtig ohne Konkurrenz.Offerten unter Chiffre Z. S. 693  
an die Annoncen-Expedition**Rudolf Mosse, Zürich.****Zu verkaufen****1 Zwillingpumpe**Escher Wyss & Cie. vom Jahre 1887,  
Leistung 1200 M. L., Hublänge  
500 mm, Kolbendurchmesser 130 mm,  
50 Touren, für ca. 60 m Druckhöhe  
mit Saugleitung, Windkessel, Ven-  
tilen, ev. Stirnrad-Übersetzung.

Offerten an die

**Verwaltung der Wasser-  
versorgung Burgdorf.****Zum verkaufen**eine bereits neue und in sehr gutem  
Zustande sich befindliche 1-zylindrige**Dampfmaschine,**40 HP garantiert für eine Kessel-  
spannung von 7—8 Atm., 240 Touren  
pr. Min. Raumeinnahme: 3.00×1.50  
Meter. Verkaufsbeweggrund ist Ein-  
führung elektr. Kraft. Gefl. Offert.  
an Fr. Köhli, Masch.-Konstrukteur,  
Kallnach, Bern.**Ingenieur,**mit 10jähriger Praxis im Strassen-,  
Eisenbahn- und Wasserbau, guter  
Zeichner und Topograph, **wünscht  
Stelle** zu verändern. Schweiz od.  
Ausland. Spricht deutsch, französisch  
und italienisch. Offerten unter Chiff.  
Z. X. 1098 befördert die Ann.-Exp.**Rudolf Mosse, Zürich.****Bautechniker, M.,**22 Jahre alt, Abs. der V. Kl. der  
Karlsruher Baugewerkschule, flotter  
Zeichner, erfahren in Statik, Ver-  
anschlagen und Entwerfen, gewandt.  
Bauführer, **sucht**, gestützt auf prima  
Zeugnissen und Referenzen, **Stellung**  
auf 15. März l. J. Offerten u. Chiffre  
Z. Z. 1100 an die Annonc.-Exped.**Rudolf Mosse, Zürich.****Architecte,**diplômé de l'Ecole polytechnique,  
**cherche place** dans bureau de la  
Suisse allemande. Première pra-  
tique. Prétentions très modestes.  
Offres sous chiffres Z. Y. 1199 à  
l'agence de publicité**Rudolf Mosse, Zürich.****Bauführer,**energisch, selbständig, Techniker mit  
mehrjähriger Zimmer-, Bureau und  
Baupraxis, sicher in Abrechnungen,  
in grosser Anlage tätig, **sucht**, ge-  
stützt auf gute Zeugnisse und Re-  
ferenzen die **Stellung** zu ändern.  
Gefl. Off. unter Chiffre Z. R. 1192  
an die Annoncen-Expedition**Rudolf Mosse, Zürich.****Jeune homme,**bonnes études à l'Ecole des B. Arts,  
trois ans apprenti chez architecte,  
plus une année réassujetti, **cherche**  
en Suisse allemande **situation** ana-  
logue. Adresser offres: **Case, Mt  
Blanc 3245, Genève.****Neubau - Montage.  
Vertretung.**Dipl. Ing., deutsch. Hochsch.  
Gymn. Mat. Ex. 31 J., verh., 5 J.  
Prax., 3 J. Chem. Grossind. Erf.  
in prakt. Anl. v. Grossw.-Kraft-  
anl. und D-masch. (Drehstr. 220  
bis 1000 P.S.) Neub. Mont. (Sulzer  
Masch.), sich. K. d. frz. Spr., z. Z.  
in ungek. Stellung, **sucht** für Ostern  
od. Juli, gest. auf prima Ref., **un-  
abhäng.** Stellung zur Verwertung  
seiner sprachl. und prakt. Kenntn.  
im In- oder Ausland. Str. Diskr.  
Event. Vertretungsbureau renom.  
Firma. Gefl. Off. unter Chiffre  
Z. A. 1376 an die Annonc.-Exped.**Rudolf Mosse, Zürich.****Associé.**Tüchtigem Architekt. od.  
Bautechniker ist Gelegen-  
geboten in gut eingef. Arch-  
Bureau m. einig. Taus. Fr.  
Einlage einzutreten. Lebens-  
existenz. Gefl. Offerten  
unter Chiffre Z. Z. 1375 an  
**Rudolf Mosse, Zürich.**



**Monteurs  
et Mécaniciens**  
sont demandés par **Neyret,  
Brenier & Cie.** à Grenoble.

**Gesucht**  
von einer grossen schweizer.  
Ofen- und Kochherdfabrik ein  
**Betriebs-Ingenieur  
oder Werkmeister**  
mit genügender Erfahrung im  
Fache.

Offerten unter Chiffre Z. G. 332  
befördert die Annoncen-Exped.  
**Rudolf Mosse, Zürich.**

**Gesucht**  
in ein Züricher Baugeschäft auf  
1. März ein solider, tüchtiger

**Magaziner,**  
der im Maurerberuf bewandert ist  
und zugleich Reparaturarbeiten an  
Baugeräten ausführen kann.  
Tadellose Führung der Waren- u.  
Materialkontrolle erforderlich. Kennt-  
nis der italienischen Sprache wenn  
möglich erwünscht.

Offerten unter Chiffre Z. W. 922  
an die Annoncen-Expedition  
**Rudolf Mosse, Zürich.**

**Maschinen-  
Ingenieur.**  
Als Betriebsleiter eines be-  
deutenden Etablissements der  
Textilbranche wird ein Maschi-  
neningenieur

**gesucht**  
mit gründlicher Praxis in der  
Anlage und Unterhaltung maschi-  
neller Einrichtungen. Reflektiert  
wird auf eine praktisch veran-  
lagte, gesetzte Persönlichkeit,  
welcher Gelegenheit geboten ist  
sich eine Lebensstellung zu  
machen. Anfangsgehalt Fr. 4000  
bis 5000. Off. mit genauer An-  
gabe bisheriger Tätigkeit be-  
fördert unter Chiff. Z. R. 667,  
die Annoncen-Exped.  
**Rudolf Mosse, Zürich.**

## Bauführern

wird Gelegenheit zu  
einwandfreiem  
**Nebenverdienst**  
geboten. Anfragen sind  
unt. Chiff. Z. W. 997 zu richten  
an die Annoncen-Expedition  
**Rudolf Mosse, Zürich.**

**Maschinen-Ingenieur**  
der die Ingenieurschule in Mannheim  
und das eidgen. Polytechnikum ab-  
solviert hat, **sucht Anfangs-  
stellung.** Turbinenbau oder Was-  
serkraftanlagen bevorzugt. Offerten  
erbeten unter Chiffre Z. H. 558 an  
die Annoncen-Expedition  
**Rudolf Mosse, Zürich.**

## Gesucht

in ein **Baugeschäft** auf Platz und  
Bureau ein mit den zürcher. Ver-  
hältnissen vertrauter, praktisch und  
theoretisch gebildeter, energischer

## Bauführer

im Alter von 35—40 Jahren, der  
speziell das Maurerfach gründlich  
erlernt hat. Anfertigung v. Kosten-  
vorschlägen, Ausmass von Bau-  
arbeiten-Abrechnungen und Kompta-  
bilität vor allem aus unbedingt er-  
forderlich. Eintritt Mitte Februar  
oder 1. März.

Offerten unter Chiffre Z. V. 921  
an die Annoncen-Expedition  
**Rudolf Mosse, Zürich.**

## Architekt

**gesucht,**  
der firm im Entwerfen  
v. Villen u. Stadthäusern,  
flotter, flinker Zeichner.  
Nur tüchtige Kräfte wollen  
sich melden. Offerten mit  
Gehaltsansprüchen unter  
Chiffre Z. V. 1021 an die  
Annoncen-Expedition  
**Rudolf Mosse, Zürich.**

## Bautechniker.

Energischer, selbständig ar-  
beitender

## Bauführer,

gewandt im Verkehr mit der  
Kundschaft, **findet Jahresstelle**  
(event. Lebensstellung) in einem  
Baugeschäft. Eintritt nach  
Uebereinkunft. Offerten mit  
Zeugnisabschriften und Ge-  
haltsansprüchen unter Chiffre  
Z. V. 1346 an die Ann.-Exp.  
**Rudolf Mosse, Zürich.**

Jüngerer  
**Architekt  
oder Bauzeichner,**  
praktisch erfahren, mit etwelter  
Kenntnis der schweizerischen  
Bauformen, geübt in zeichne-  
rischer Darstellung, **gesucht.**  
Eintritt baldmöglichst.

Offerten mit Bildungsgang und  
Angabe der Gehaltsansprüche  
unter Chiffre Z. M. 1112 an die An-  
noncen-Expedition  
**Rudolf Mosse, Zürich.**

## Gesucht:

Ein tüchtiger und erfahrener  
**Bauführer,**  
sowie ein akademisch gebildeter  
**Architekt,**

tüchtiger Zeichner mit Praxis.  
Gefl. Anmeldungen mit Studien-  
gang, Zeugniskopien, Angaben über  
Gehaltsansprüche und Eintrittsmög-  
lichkeit an

**Pflegard & Häfeli,**  
Architekten, **Zürich.**

## Gesucht. Junger Architekt,

der firm im Entwerfen von Villen  
und Stadthäusern, flotter, flinker  
Zeichner und Darsteller ist. Nur  
tüchtige Kräfte wollen sich melden.  
Offerten mit Gehaltsansprüchen, Bil-  
dungsgang, Eintrittsdatum unter  
Chiffre Z. D. 1304 an die Ann.-Exp.  
**Rudolf Mosse, Zürich.**

## Tüchtiger Bautechniker

(flotter Zeichner)  
zu sofortigem Eintritt **gesucht** auf  
technisches Bureau. Offerten mit  
Referenzen, Zeugnisabschriften  
und Gehaltsansprüchen sub Chiff.  
Z. M. 1137 an die Annoncen-Exped.  
**Rudolf Mosse, Zürich.**

## Diplom. Bautechniker

(Burgdorf), mit 11 Jahren Bureau-  
und Bauplatzpraxis, solid, selbständ.  
in Entwurf u. Ausführung grösserer  
Objekte, deutsch u. frz. sprechend,  
mit prima Referenzen, **sucht**  
**Vertrauensstellung**

in grösserer Baufirma. Gefl. Offerten  
unter Chiffre Z. U. 1095 an die  
Annoncen-Expedition  
**Rudolf Mosse, Zürich.**

## Architekt

mit Hochschulbildung und Praxis,  
guter Darsteller, **sucht** in ein mo-  
dernes **Architekturbureau einzu-  
treten**, wötmöglich in leitende und  
dauernde Stellung. Eintritt nach  
Uebereinkunft. Zürich bevorzugt.  
Gefl. Offerten unter Chiffre Z. N. 763  
an die Annoncen-Expedition  
**Rudolf Mosse, Zürich.**

## Ingenieur,

**Vorstand eines Montage-  
bureaus** einer deutschen Gross-  
firma, wünscht sich zu verändern in  
**selbständige Stellung.** Gute  
theoretische Kenntnisse. 7 Jahre  
Praxis im Prüffeld auf Turbodynamos,  
Projektierung u. Bauleitung grösster  
Licht- u. Kraftanlagen, Hochspann.  
Kabelanlagen, **Bergwerksanlagen** der  
Steinkohlen-, Braunkohlen- u. Kali-  
industrie, **Förderanlagen.** Aquisi-  
torisch befähigt. Französisch und  
Englisch. Gefl. Angebote sub Chiffre  
Z. O. 939 an die Annoncen-Expedition  
**Rudolf Mosse, Zürich.**

## Bautechniker,

22 Jahre alt, Einj. Freiw., 3 Sem.  
Baugewerkschule, **sucht Stellung**  
behufs Einführung in die Baupraxis.  
Gefl. Angebote erbeten an **L. Drank-  
walter, Stuttgart, Kepplerstr. 17 p.**

## Bautechniker

Absolvent der IV. Kl. der Bauge-  
werkschule Stuttgart, **sucht** per  
1. od. 15. März **Stellung** in Bau-  
geschäft oder Arch.-Bureau. Gefl.  
Offerten unter Chiffre Z. B. 1027 an  
die Annoncen-Expedition  
**Rudolf Mosse, Zürich.**

## Erfahrener, jüngerer Geometer

**sucht dauernde** oder vorüber-  
gehende **Anstellung** auf Kataster-  
oder Ingenieurbureau. Eintritt nach  
Belieben. Offerten gefl. unt. Chiffre  
Z. B. 902 an die Annoncen-Expedition  
**Rudolf Mosse, Zürich.**

## Bauführer

erfahren, selbständig auf Bauplatz u.  
Bureau, 35 Jahre alt, **sucht Stelle** in  
einem Baugeschäft. Referenzen zu  
Dienst. Offerten sub Chiffre Z. W.  
1272 an die Annoncen-Expedition  
**Rudolf Mosse, Zürich.**

## Bautechniker

(Architekt), selbständig auf Bureau  
u. Baustelle, deutsch u. französisch  
sprechend, **sucht** passendes Engage-  
ment. Offerten unter Chiffre Z. E. 1255  
an die Annoncen-Expedition  
**Rudolf Mosse, Zürich.**

## Werkführer,

35 Jahre, verh., gelernter Schlosser  
und Dreher, im Dampfmaschinen-,  
Motoren- und allem Maschinenbau  
tüchtig und erfahren, im Lohn- und  
Akkordwesen vertraut, an zielbe-  
wusstes, rationell. Arbeiten gewöhnt,  
**sucht baldigst Stelle als**  
**Werkführer od. Werkmeister.**  
Ia. Zeugn. u. Referenzen. Gefl. Off.  
unt. Chiff. Z. G. 1232 an d. Annonc-  
Expedition **Rud. Mosse, Zürich.**

## Junger Bautechniker,

guter Zeichner, **wünscht sich baldigst zu verändern.** Offerten sub  
Chiffre Z. G. 1332 an die Ann.-Exp.  
**Rudolf Mosse, Zürich.**

## Bauführer,

23 J. alt, mit guten Zeug., 3 1/2 J.  
Bau- und Bureaupraxis, 3 Sem. Bau-  
gewerkschule, **sucht Stellung** auf  
Bureau und Bauplatz in der franz.  
Schweiz. Gehalt nach Uebereinkunft.  
Gefl. Angebote an **Julius Mayfarth,  
Stuttgart, Böblingerstrasse 35.**

## Techniker,

Leiter e. gr. Heizungs- u. Installat.-  
Geschäfts, absolut sicher u. gewandt  
in Projekt, Vorschlag, Abschluss,  
Werkstatt und Montierung **sucht**  
**Lebensstellung.** Gefl. Offerten  
unter F 540 Q an  
**Haasenstein & Vogler, Basel.**

## Bautechniker,

technisch gebildet, mit mehrjähriger  
Bureau- und Platz-Praxis, **sucht**  
**sofort Stelle** auf Architektur- od.  
Baubureau. Prima Zeugnisse und  
Referenzen. Offerten unter Chiffre  
Z. W. 1097 an die Annonc.-Exped.  
**Rudolf Mosse, Zürich.**

## Beteiligung.

Ein in allen Teilen der Bau-  
branche (Hoch- und Tiefbau, so-  
wie auch arm. Betonbauarbeiten)  
erfahrener

## Techniker

mit grosser Baumeisterpraxis  
wünscht sich an kl. rentablen  
Unternehmung, oder mittl. so-  
lidem, gutrenommiertem Bauge-  
schäft mit ca. 15000 Fr. als  
Interessent und Geschäftsleiter  
zu beteiligen. Offert. unt. Chiff.  
Z. V. 1146 an die Ann.-Exped.  
**Rudolf Mosse, Zürich.**