

Objektyp: **Advertising**

Zeitschrift: **Schweizerische Bauzeitung**

Band (Jahr): **53/54 (1909)**

Heft 18

PDF erstellt am: **13.09.2024**

Nutzungsbedingungen

Die ETH-Bibliothek ist Anbieterin der digitalisierten Zeitschriften. Sie besitzt keine Urheberrechte an den Inhalten der Zeitschriften. Die Rechte liegen in der Regel bei den Herausgebern.

Die auf der Plattform e-periodica veröffentlichten Dokumente stehen für nicht-kommerzielle Zwecke in Lehre und Forschung sowie für die private Nutzung frei zur Verfügung. Einzelne Dateien oder Ausdrucke aus diesem Angebot können zusammen mit diesen Nutzungsbedingungen und den korrekten Herkunftsbezeichnungen weitergegeben werden.

Das Veröffentlichen von Bildern in Print- und Online-Publikationen ist nur mit vorheriger Genehmigung der Rechteinhaber erlaubt. Die systematische Speicherung von Teilen des elektronischen Angebots auf anderen Servern bedarf ebenfalls des schriftlichen Einverständnisses der Rechteinhaber.

Haftungsausschluss

Alle Angaben erfolgen ohne Gewähr für Vollständigkeit oder Richtigkeit. Es wird keine Haftung übernommen für Schäden durch die Verwendung von Informationen aus diesem Online-Angebot oder durch das Fehlen von Informationen. Dies gilt auch für Inhalte Dritter, die über dieses Angebot zugänglich sind.

Ein Dienst der *ETH-Bibliothek*
ETH Zürich, Rämistrasse 101, 8092 Zürich, Schweiz, www.library.ethz.ch

<http://www.e-periodica.ch>

Schweizerische Bauzeitung

Wochenschrift

für Bau-, Verkehrs- und Maschinentechnik

Gegründet von A. WALDNER, Ingenieur.

Herausgeber: A. JEGHER, Ingenieur.
Dianastrasse Nr. 5, ZÜRICH II.

Verlag des Herausgebers. — Kommissionsverlag: Rascher & Cie., Meyer & Zellers Nachfolger in Zürich.

Organ

des Schweizer. Ingenieur- und Architekten-Vereins und der Gesellschaft ehemaliger Studierender des eidg. Polytechnikums in Zürich.

Abonnementspreis:
Ausland. 25 Fr. für ein Jahr
Inland. 20 „ „ „

Für Vereinsmitglieder:
Ausland. 18 Fr. für ein Jahr
Inland. 16 „ „ „
sofern beim Herausgeber
abonniert wird.

Abonnements
nehmen entgegen: *Herausgeber, Kommissionsverleger*
und *alle Buchhandlungen*
und *Postämter.*

Insertionspreis:
Für die 4-gespaltene Petitzeile
oder deren Raum 30 Cts.
Haupttitelseite: 50 Cts.

Inserate
nimmt allein entgegen:
Die Annoncen-Expedition
RUDOLF MOSSE,
Zürich,
Basel, Bern, St. Gallen,
Berlin, Breslau, Dresden,
Frankfurt a. M., Hamburg,
Köln, Leipzig, Magdeburg,
München, Stuttgart, Wien

B^d LIII.

ZÜRICH, den 1. Mai 1909.

N^o 18.

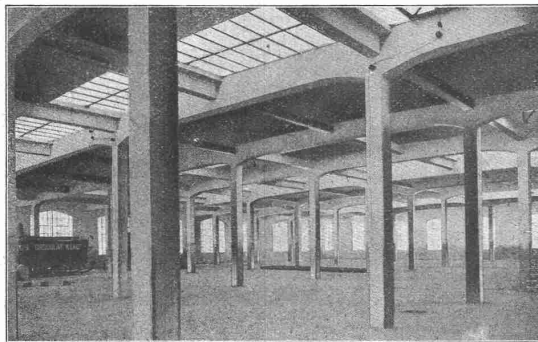
Theaterdekorationen :: Bühneneinrichtungen

Telephon 5515.

Alb. Isler, Stadttheater, Zürich.

Atelier Seehofstr.

Fayre & Cie. Zürich



Eisenbeton-Bauten

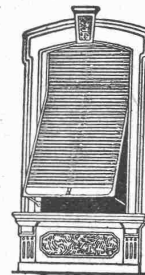
Decken, Wasserleitungen
Reservoirs, Silos, Brücken
— Leitungsmaste —

Ganze Fabrik-Anlagen.
Zahlreiche Ausführungen.

Wilh. Baumann

Rolladenfabrik

Horgen (Schweiz).



Holzrolladen
aller Systeme
Rolljalousien,
automatisch.

Roll-
Schutzwände
verschiedener
Modelle.

Verlangen Sie Prospekte.

Günstige Kaufgelegenheit

für eine
Fabrikanlage mit Werkstätte

(ca. 250 m² gross), Fabrikgebäude mit eingebauter, einfacher Wohnung
und ca. 140,000 Quadratfuss Land, angrenzend und vis-à-vis einer Bahn-
station am Bodensee mit Verkehr nach sieben Richtungen. Leichte und
billige Geleisanschlussmöglichkeit, sowie elektrische Kraft und Licht am
Platze. Offerten unter Chiffre Z. G. 974 an die Annoncen-Expedition

Rudolf Mosse, St. Gallen.

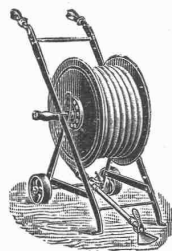


Linoleum Maximiliansau.

In Millionen von Quadratmetern
bewährtes erstkl. Fabrikat.
Uni • Granit • Jasper
Inlaid: Künstlerkollektion.

Spezialfabrikate für Schalldämpfung und Wärme:
Korklinoleum • Korkment

Niederlagen in ersten Spezialgeschäften. — Fachmännische Auskunft
auch durch die Fabrik.



Kautschuk-Gartenschläuche

Schlauchschröser, Wendrohre, Rasen-
sprenger, Schlauchwagen etc.
in anerkannt bester Qualität

Gummiwarenfabrik

H. Speckers W^{ve}, Zürich

Kuttelgasse 19, Bahnhofstrasse.

Eisen-Beton

für Hoch- und Tiefbau

Decken, Fundationen,
Reservoirs, Brücken, etc.

Meyer & Morel, Zürich V.

Für Techn. Vorarbeiten im Bahn- und Strassenbau empfiehlt
sich B. EMCH, Ingenieurbureau, BERN.

Volkshaus in Zürich III.

Nachfolgende Bauarbeiten werden zur öffentlichen Konkurrenz ausgeschrieben:

Erd- und Maurerarbeiten	Eingabefrist	10. Mai
Granit- und Hartsandsteinlieferung	>	10. "
Kunststeinlieferung	>	10. "
Eisenlieferung	>	10. "
Massivdecken	>	1. Juni
Zentralheizung und Badeanlage	>	1. "

Eingabeformulare und Auskunft sind erhältlich auf dem Bureau der Bauleitung, Hirschengraben 20, Ecke Krautgartengasse, je von 8—12 und 2—6 Uhr.

Die Eingaben sind bis zur bezeichneten Frist mit entsprechender Aufschrift verschlossen einzusenden an den Präsidenten der Baukommission, Herrn Stadtrat Dr. Erismann, Plattenstrasse 37, Zürich V.

Zürich, den 23. April 1909.

Die Architekten:

Streiff & Schindler.

CONCOURS.

Le Service du Gaz de la Commune de Lausanne met au concours la construction de silos ou Magasins à charbons d'une contenance de 8000 tonnes.

Ce concours fera l'objet de deux soumissions distinctes à savoir:

- 1° Une pour le bâtiment en béton armé, rendu couvert.
- 2° Une pour toute la partie mécanique des transporteurs et accessoires.

Les offres de maisons qui prouveront qu'elles ont exécuté des constructions en béton du même genre ou des transporteurs mécaniques dont le bon fonctionnement et la durée ont été démontrés et peuvent être constatés seront seules prises en considération.

Les concurrents pourront prendre connaissance des conditions, plans et cahiers des charges, au Service du Gaz, Rue du Pré 25, bureau No. 13, dès le 21 avril 1909.

Les offres seront reçues jusqu'au 20 mai 1909 à 4 heures du soir.

Lausanne, le 14 avril 1909.

Direction des Services Industriels.

Schweizerische Bundesbahnen. Kreis II.

Ausschreibung von Bauarbeiten.

Die Unterbauarbeiten für die Erweiterung der Station Zwingen, Linie Basel-Delsberg, sind zu vergeben. Die hauptsächlichsten Arbeitsquantitäten sind:

Erdarbeiten	1500 m ³
Mauerwerk	370 "
Chaussierung	700 "

Die Pläne und Bedingungen können auf dem Bureau des Bahningenieurs, Zentralbahnstrasse 16, in Basel eingesehen werden, wo auch die Eingabeformulare zu beziehen sind.

Uebernahms-offerten mit der Aufschrift „Erweiterung der Station Zwingen“ sind bis zum 17. Mai 1909 verschlossen der unterzeichneten Direktion einzureichen.

Die Offerten sind bis zum 30. Juni 1909 verbindlich.

Basel, den 27. April 1909.

Kreisdirektion II
der Schweizerischen Bundesbahnen.

Ausschreibung von Bauarbeiten.

Die Erd-, Maurer-, Steinhauer-, Zimmer-, Dachdecker-, Spengler-, Glaser-, Schreiner-, Schlosser- und Maler-Arbeiten, sowie die Erstellung der Blitzableitungen und die Lieferung der Stahlblech-Rolläden zu einem Zeughaus in Brugg werden zur Konkurrenz ausgeschrieben.

Pläne und Bedingungen sind bei der eidg. Bauinspektion in Zürich, Clausiusstrasse 37, zur Einsicht aufgelegt, wo auch Angebotformulare erhoben werden können.

Uebernahms-offerten sind verschlossen unter der Aufschrift: «Angebot für Zeughaus Brugg» bis und mit dem 10. Mai nächsthin franko an die unterzeichnete Verwaltung einzureichen.

Bern, den 24. April 1909.

Die Direktion der eidg. Bauten.

Schweizerische Bundesbahnen. Kreis III.

Ausschreibung von Bauarbeiten.

Die Kreisdirektion III der schweizerischen Bundesbahnen in Zürich eröffnet Konkurrenz über die Ausführung der Gesamtbauarbeiten für das Aufnahmegebäude auf der Kreuzungsstation Bollingen.

Pläne, Vorausmasse und Uebernahmebedingungen sind auf dem Hochbau-bureau des Oberingenieurs des Kreises III im ehemaligen Rohmaterialbahnhof in Zürich zur Einsicht aufgelegt, wo auch die Eingabeformulare bezogen werden können.

Eingaben mit der Aufschrift «Aufnahmegebäude der Kreuzungsstation Bollingen» sind bis zum 15. Mai 1909 der unterzeichneten Kreisdirektion verschlossen einzureichen.

Die Angebote bleiben bis zum 1. Juli 1909 verbindlich.

Zürich, den 23. April 1909.

Kreisdirektion III
der schweizerischen Bundesbahnen.

Wasserkraftanlage f. d. städt. Elektrizitätswerk Aarau.

Ingenieurstelle.

Für die Leitung des Baues des zweiten, ca. 2300 m langen Kanals mit Kanaleinlauf, Schleusenanlage, Turbinenhaus für 4 Turbinen zu je 1600 PS. usf. wird ein auf diesem Gebiet erfahrener Ingenieur gesucht. Voraussichtliche Dauer der Tätigkeit 2—3 Jahre. Eintritt so bald als möglich. Anmeldungen mit Lebenslauf, Zeugnissen, Referenzen und Gehaltsansprüchen sind bis 30. April 1909 dem Herrn Stadtmann Hans Hässig in Aarau einzureichen.

Aarau, den 8. April 1909.

Der Gemeinderat.

Elektro - Ingenieur gesucht!

Ein hiesiges Ingenieurbureau sucht zu möglichst baldigem Eintritt einen tüchtigen, erfahrenen

Elektro-Ingenieur.

Es wollen sich nur Herren melden, welche ausser einer guten Vorbildung über längere praktische Erfahrung verfügen, gewandt sind im Projektieren, im Bau von elektrischen Anlagen und im Verkehr mit Behörden und Publikum.

Tüchtige Bewerber können auf gute Honorierung zählen. Anmeldungen sind zu richten unter Chiffre Z. K. 4460 an die Annoncen-Expedition

Rudolf Mosse, Zürich.

Maschinenfabriken. Seilfabrikanten.

Sprachenkundiger Ingenieur, seit 10 Jahren im europäischen und überseeischen Ausland in ersten Firmen des modernen Transportwesens tätig, suche ich mich als Schweizer dauernd in meiner Heimat niederzulassen als mitbeteiligter

Direktor oder technischer Leiter
eines derartigen Unternehmens.

Im Besitze des kompletten zeichnerischen Archivs für den Bau von

Drahtseilbahnen (Schwebbahnen)

nach einem in Europa konkurrenzlosen System, kann diese Spezialität (auf Wunsch mit einem Stamm eingearbeiteter Leute) eingeführt werden.

Gef. Anfragen unter Chiffre Z. A. 4376 an die Annoncen-Expedition

Rudolf Mosse, Zürich.

Schweizerische Wasserwirtschaft ZÜRICH

EINZIGES FACHORGAN DER SCHWEIZ FÜR WASSER-
BAU, HYDRAULISCH-ELEKTRISCHE ANLAGEN, SCHIFF-
FAHRT, HAFEN- UND KANALBAUTEN

Probe-Nummern gratis und franko.

Mitarbeiter gesucht.

Wanner & Cie, Horgen

Spezial-Abteilung für baugewerbliche Isolirungen.

Generalvertreter der Korksteinfabrik Grünzweig & Hartmann, G. m. b. H., Ludwigshafen a. Rh.
Erste, älteste und grösste Korksteinfabrik des Kontinents.

Korksteine und Korksteinplatten

für baugewerbliche Zwecke.

Zur Isolirung von:

Ziegel-, Schiefer-, Metall- und Holzzement-Dächern;
Massivdächern aller Art, Betondächern etc.;
Massiven Mauern und Fachwerk-Wänden;
Feuchten Wänden und Untergeschossräumen;
Gewölben und Fussboden;
Scheidewänden und Fensternischen;
Kühlräumen, Eis- und Lagerkellern.

Zur Herstellung von:

Elastischen und schalldämpfenden Fussboden-Unterlagen
für Linoleum;
Leichten, freitragenden Scheidewänden;
Zwischendecken und Deckenverschalungen;
Warm- und Kaltluft-Kanälen für Heizungs- und Ventilations-
Anlagen;
Telephonzellen.

Als selbständiges Bauelement für

Wohnhäuser, Villen, Stallungen, Personen- und Lagerhallen, Remisen, ambulante Lazarette,
Sanatorien, Baracken, Wärterhäuschen, Pavillons, Schutzhütten etc.

Hohe Isolirwirkung

gegen

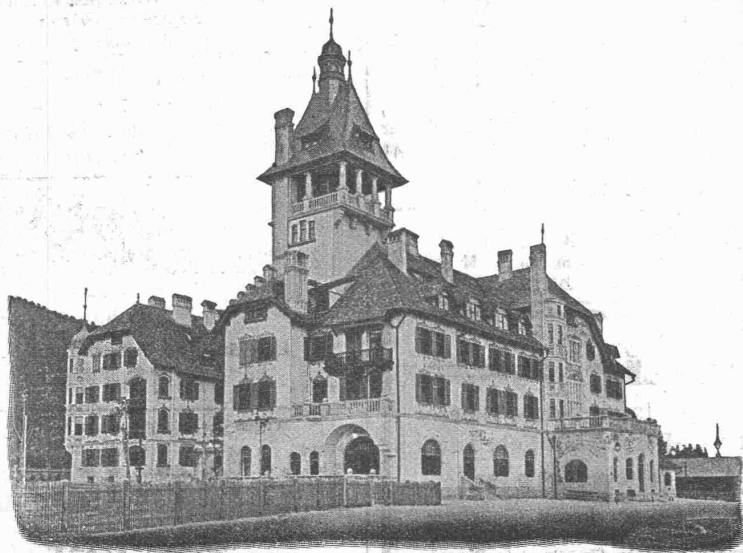
Wärme, Kälte, Schall und Feuchtigkeitt.

Tausende von
Referenzen und Zeugnissen
aus allen Ländern.

Eigenes
Architektur-Bureau
zur Konstruktion
von
Korksteinbauten.

Langjährig geschultes
Monteur-Personal.

WANNER & CIE
HORGEN.



Ausführung
jeder Art Arbeiten
unter Garantie.

Kataloge,
Kostenberechnungen,
fachkundige Ratschläge
und Projekte
prompt und gratis.

Grosses Lager,
rasche Bedienung.

WANNER & CIE
HORGEN.

Grand Hôtel „Erzherzog Johann“ am Semmering.

Einbau sämtlicher Mansardenräume, Herstellung von Dachschrägen, Scheidewänden, Gangwänden etc. aus Korkstein.

VORZÜGE: Kurze Bauzeit, rasches Austrocknen, Schutz gegen Temperatureinflüsse,
feuersicherer Schutz der hölzernen Dachkonstruktion.

Schweizer. A.-G. Orenstein & Koppel, Zürich I

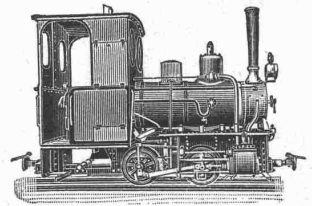
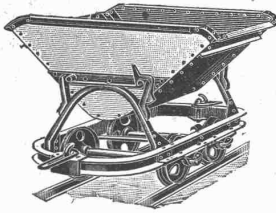
St. Urbangasse 4 (Theaterstrasse)

Lieferung von

Schienen, Gleisen, Weichen, Drehscheiben,
Wagen, Lokomotiven, Ersatzteilen aller Art.

Trocken- und Nassbaggern.
Vermietung von Rollbahnen.

Projektierung und Bau von normal- und
schmalspurigen Anschlussgleisen.



Deutzer Benzin-Lokomobile

6 PS. wenig gebraucht, vorzüglich arbeitend.

Fahrbare Bauwinde

mit Deutzer Benzinmotor. Bestes Fabrikat.

Beide Objekte sind im Betrieb zu besichtigen und werden zu günstigen Preisen mit aller Garantie abgegeben, eventuell auch mietweise.

Gasmotoren-Fabrik Deutz A.-G.
Zürich.

Maschinenbau-Werkstätte zu pachten gesucht,

wenn möglich geeignet für den Bau kleinerer Eisen- und Baukonstruktionen, gut eingerichtet, in grösserer Stadt oder in der Nähe einer solchen, unter günstigen Bedingungen. Spätere Uebernahme durch Kauf nicht ausgeschlossen. Billigst gestellte, ausführliche Angebote sub Chiffre Z. G. 4657 an die Annoncen-Expedition

Rudolf Mosse, Zürich.

Infolge Todesfall

ist in grösserem Industriezentrum der Westschweiz eine seit 40 Jahren mit bestem Erfolg geführte und in vollem Betrieb stehende

Konstruktionswerkstätte mit Eisengiesserei

zu verkaufen. Das Etablissement ist in bester Lage in unmittelbarer Nähe des Bahnhofes und kann mit zugehörigem Terrain bedeutend vergrössert werden. Einem tüchtigen und energischen Geschäftsmanne, der über grösseres Kapital verfügt, wäre damit günstige Gelegenheit geboten, sich eine glänzende Position zu schaffen. Nur ganz seriöse Kaufliebhaber finden Berücksichtigung. Offerten sind erbeten unter Chiffre Z. Q. 4441 an die Annoncen-Expedition

Rudolf Mosse, Zürich.

Steinbrecher-Zeichnungen,

moderner Konstruktion, billig abzugeben. Anfragen sub L. M. 5743 an

Rudolf Mosse, Leipzig.

Wichtig

für Asphalt-, Dachpappen-, Holzzement-, Theer-
produkten- und Steinholz-Fussboden-Fabriken.

Routinierter Kaufmann

Anfang 50er, mit prima Referenzen, anerkannt tüchtiger **Fachmann in obigen Branchen**, der ca. 20 Jahre das In- und Ausland mit hervorragenden Erfolgen für allererste Firmen bereist hat und zuletzt ca. 10 Jahre eine Steinholz-Fussboden-Fabrik selbständig leitete, **sucht** seinen vielseitigen kaufmännischen und technischen Kenntnissen entsprechende **Vertrauensstellung** (evtl. auch Vertretungen erster Firmen in der Baubranche). Suchender ist im Besitz der bewährtesten und rentabelsten Fabrikationsmethoden in obigen Branchen, kennt die leistungsfähigsten Firmen für Rohmaterialienbezüge und hat feinste Beziehungen im In- und Auslande.

Gefl. Offerten unter F. H. W. 219 an die Annoncen-Exped.

Rudolf Mosse, Frankfurt a. M.

R. Wildberger, Ingenieur und Konkordatsgeometer, **Chur**, empfiehlt sich für topogr. Aufnahmen u. Vorarbeiten f. Bahn-, Strassen- u. Wasserkraftanlagen etc.

Patent-Fussbeutung.

Der Inhaber der **schweiz. Patente Davidson**: Nr. 34159 vom 29. März 1905 auf Zentrifugal-Fördermaschine für flüssige und gasförmige Fluida, Nr. 25059 vom 2. August 1901 auf Roue à palettes pouvant servir de ventilateur ou de propulseur pour bateaux, und Nr. 18648 vom 1. Februar 1899 auf Appareil à force centrifuge servant à déplacer les fluides (ventilateur ou pompe), wünscht mit schweiz. Fabrikanten bzw. Interessenten in Verbindung zu treten und ist gerne bereit, die Patente zu verkaufen, Lizenzen zu erteilen oder anderweitige Vereinbarungen für die Fabrikation einzugehen.

Reflektanten wollen sich melden bei der Patent-anwaltsfirma

H. Kirchofer, vorm. Bourry-Séquin & Co., Zürich I
Schützengasse 29.

Bernold & Good, Ingenieurbureau, Mels, ^{Kanton} St. Gallen.

Geschäftseröffnung.

Wir empfehlen uns für:

Planaufnahmen, Projektierung und Bauleitung

zu Erd-, Strassenbauten, Wasserversorgungen (Grundwasserversorgungen, Pumpwerke), Wasserkraftanlagen,

stat. Berechnungen, Expertisen.

Mels, 15. April 1909.

H. Bernold, dipl. Bauingenieur,
O. Good, dipl. Kulturingenieur.

LOSILLO

fugenloser Bodenbelag aus Kunstholz.

Erstklassige Materialien, sorgfältige Ausführung.

CH. H. PFISTER & Co, BASEL VII.

Wegen Verlegung unseres Fabrikgeschäftes haben wir ein neu erbautes

Fabrikgebäude

zu verkaufen,

welches auf 5 Etagen eine Arbeitsfläche von 2000 Quadratmetern besitzt.

Das Fabrikgebäude ist erst 3 Jahre im Betrieb und ganz in der Nähe eines Güterbahnhofes der **Stadt Zürich**. Zum Fabrikgebäude gehört noch ein Hintergebäude nebst einem Bauplatz für ein Doppelwohnhaus mit 2 × 4 Zimmern.

Das Fabrikgebäude allein rentiert zu 6%. Ist das Doppelwohnhaus ausgebaut, so dürfte eine Rendite vorhanden sein bis zu 8%. Das Fabrikgebäude hat 3 Seiten unverbaubares Licht, besitzt eine Sauggas-Anlage nebst einem kleinen Elektrizitätswerk zur Beleuchtung und Kraftverteilung in der Fabrik. Letztere Maschinen können mit erworben werden.

Offerten sind zu richten unter Chiffre Z. S. 4893 an die Ann.-Exp.
Rudolf Mosse, Zürich.

Telegramme:
Neher-Genève

Transformatoren mit Kühlrippen

(Patent Pichler)

Telephon
5877

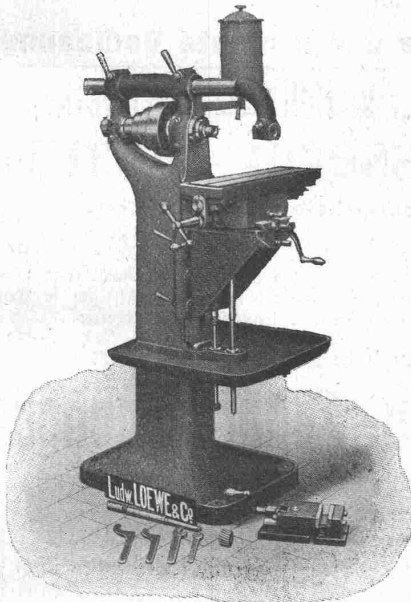
der Gesellschaft für elektrische Industrie-Wien.

Durch Einbau von Kühlrippen zwischen die einzelnen Spulen der Bewickelung und Lagen des Eisenkerns, wird in diesem Transformator eine äusserst günstige, die Leistung bedeutend erhöhende Wärmeabfuhr erzielt.

Vorteile: Ca. 50% des Gewichtes bei gleicher Leistung — ca. doppelte Leistung bei gleichem Gewicht. Vorzüglicher Nutzeffekt (100 KW.—2700 Volt Primärspannung, über 98%).

Allein-Vertretung für die Schweiz: **Jules Neher**, Ingenieur, 6, rue St. Ours, **Genève**.

Werkzeuge, Werkzeugmaschinen, Normale Maschinen-Elemente
Fabrikat Ludw. Loewe & Co u. andere Firmen liefert nur in Präzisions-Ausführung
Rud. Falkner, Jng. Basel

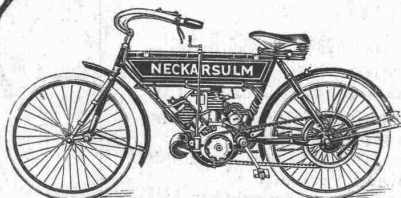


Selbsttätige Fräsmaschine No. 12, Modell I.

Neckarsulmer *Fahrräder, Motorräder, Motorwagen, Bremsnaben.*

Qualitäts-Marken über die ganze Welt!

Verlangen Sie Katalog.
Neckarsulmer
Fahrradwerke A.G.
Königl. Hofl. Neckarsulm.



Lichtpausen über Nacht

erstellt **Alfred Bühler**, Zeichner, Gasstrasse 33, Basel
Massenheliographien ca. 25 m² pos. Fr. 1.50 per m²,
Papierstärke 110 Gramm prompt (neg. Fr. 1.25 und billiger).

Lieferungen in Terrazzomaterial, weiss und bunt, Steinsanden in allen Farben, Mosaikwürfeln jeder Dimension, Marmor- und Kalkstein-Mehlen zu allen technischen Verwendungen führt aus die

Deutsche Terrazzo-Verkaufsstelle Ulm
G. m. b. H., ULM a. D.

:: Telephon 718 :: Telegramm-Adresse: Terrazzo-Ulmdonau ::
Effektuierung von den altbekannten Terrazzowerken Ulms und Umgebung, sowie deren Zweigfabriken.

Bedeutendste Produktion — Technische Vollendung der Einzelwerke — Besitz erstklassiger Brüche — Langjährige praktische und kaufmännische Erfahrung der Geschäftsleitung —
— Prompte, entgegenkommende Erledigung der Geschäfte —

geben der titl. Kundschaft alle Garantien für angenehmen Verkehr und Wahrung ihrer Interessen. Die Auswahl unter den vielen Versandstellen der neuen Organisation gewährleistet bedeutende Frachtersparnis.

Marmorbrüche Balzers, Liechtenstein

G. Hilti jun. & A. Amann.

Tiefschwarzer Marmor

mit weissen Adern

Ia. Material für Bildhauer,
Ia. Material für Bauarbeiten.

Reparaturen

von

elektr. Maschinen, Motoren, Transformatoren und Apparaten jeder Provenienz

besorgt prompt und billig

Elektro-Mechan. Reparatur-Werkstätte Zürich

Burkhard, Hiltbold & Spälti

Zürich III, Industriequartier, Sihlquai 244

Telephon Nr. 8355.

Telegramme: Elektromechan.



Orion-Mühle mit Windsichtung

Patent a. namhaft verbess. sieblose Kugelmühle. Unerreicht Unersetzlich für Erze, Kohle, Phosphat, Zement, Schlacke etc. (Vertreter u. Wiederverk. hoh. Rabatti).



Neuer verb. Patent a. **Verbund-Windseparator**

Unerreicht an Schärfe d. Aussichtung u. Leistungsfähigkeit. Vorzüglichste Sichtungsmaschine für Zement, Kalk, Phosphat, Gips, Thon, Schlacke, Ton, Erze etc.

Alpine-Maschinenfabrik-Gesellschaft, Augsburg 2
vormals Holzhauser Maschinenfabrik-Gesellschaft | Spezialfrik. f. Zerkleib- u. Transport-Anlagen.
"Äusserst niedrige Anlage- und Betriebskosten."



Portlandzement-Fabrik Laufen (Bern)

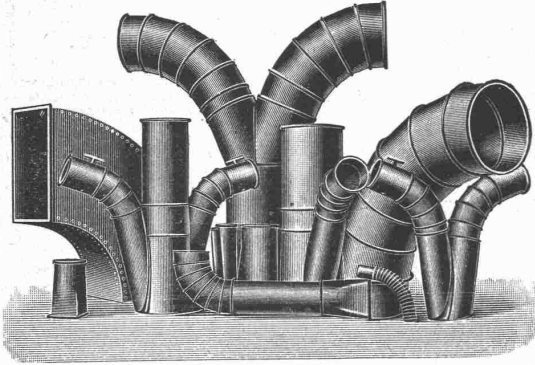
Altrenommierte Firma ■ **Aktien-Gesellschaft** ■ Gegründet 1886
 Fabriken in Laufen, Münchenstein und Soyhières-Bellerive
 empfiehlt ihren

prima langsam bindenden künstlichen Portlandzement

von anerkannt höchster Festigkeit, absoluter Volumbeständigkeit und reiner Farbe
 zu Platten- und Kunststein-Fabrikation, armierten Beton- und sonstigen Zement-Arbeiten.

Vorzügliche Atteste der Eidgenössischen Material-Prüfungs-Anstalt Zürich.

Affolter, Christen & Co., Blechwarenfabrik, Basel.

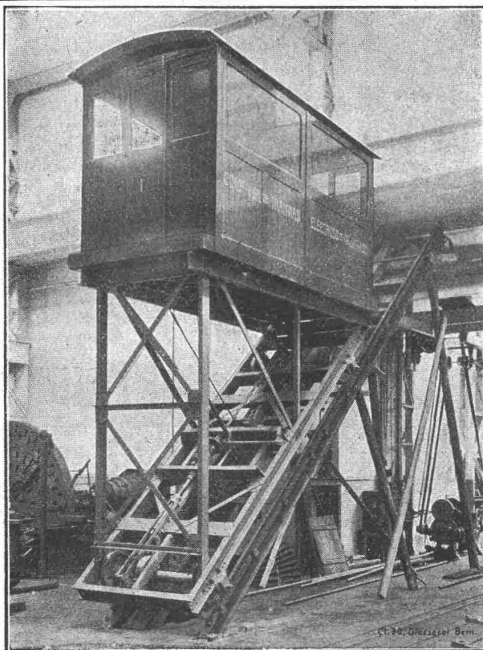


Blecharbeiten, roh, im Vollbad verzinkt, gestrichen etc.
Rohrleitungen und Verbindungsstücke für Entstaubungs- und Trockenanlagen etc.

Ventilationsrohre für Tunnelleitungen etc., mit und ohne Flanschen.

Autogene Schweißerei. Verzinkerei (Lohnverzinkung im Vollbad).

==== **Billige und prompte Bedienung.** ====



Gesellschaft der L. v. Roll'schen Eisenwerke, Gerlafingen. Werk: **Giesserei Bern** in Bern.

Konstruktionswerkstätten.

Telephon 1066.

Briefe und Telegramme: Giesserei Bern.

Einziger «Grand Prix» an der Internationalen Ausstellung Mailand 1906 und «Grand Prix» an der Internationalen Ausstellung der Anwendungen der Elektrizität in Marseille 1908 für **Seilbahnen und Zahnstangenoberbau.**

Spezialfabrik für Bergbahnen:

Seilbahnen u. Zahnradbahnoberbau.

Seilbahnen mit Wasserballastbetrieb, und namentlich elektrischem Betrieb mit patentierten Bremsen eigenen Systems.

Seit 1898 **52 Seilbahnen** ausgeführt oder im Bau.

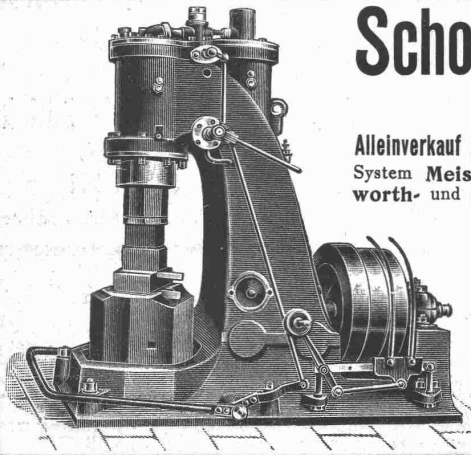
Zahnstangenoberbau mit Zahnstange **Strub**, Leiterzahnstange und andere.

Andere Spezialitäten der Firma:

Eisenbahnmaterial, Hebezeuge, Schleusen- und Walzenwehre.

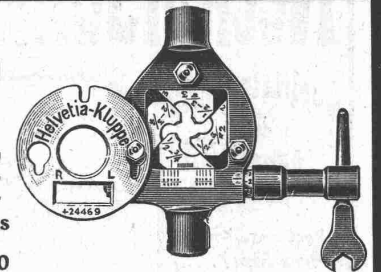
Nähere Angaben und Projekte, sowie Referenzen stehen zu Diensten.

Schoch, Huber & Co., Zürich II.



Alleinverkauf der pat. Universal-Gewinde-Schneidkluppe Helvetia. System Meiselbach. Unübertroffen. Für Gas-, Whitworth- und S. J.-Gewinde gleich vorteilhaft. Autom. Gewindeschneidmaschinen desselben Systems für Massenfabrikation.

In 5 Jahren über 7000 Kluppen und 200 Maschinen verkauft.



Spezialitäten in erstklassigen Werkzeugen für Gaswerke, Heizungsfabriken, Installateure, Mechaniker, Schlosser, Schmiede, Spengler etc.

Spiralbohrer Marke „NOVO“ — Werkzeugstähle — Nahtlose Stahlrohren. **Alleinverkauf der Luftdruckhämmer System Béché! Grösster Nutzeffekt!**

Kugellager S. R. O.

Spezialkataloge auf Wunsch zu Diensten. Grosses Lager.

EUBÖOLITH

Bester Boden für Fabriken, Schulen, Spitäler
 und Geschäftshäuser

Euböolith-Werke (Emil Séquin)

Olten.

Patent ^{Erwirkung u. Verwertung} _{anwält}
H. L. SIEBENECK
 ZÜRICH I, Sonnenquai 40 (Zürcherhof)

Bau- und Maschinentechniker
 bewundern die Güte, Billigkeit
 und große Auswahl der
Lichtpauspapiere und -Leinen
 (65, 75, 80, 100, 112 u. 120 cm breit)
 (40, 55, 80, 110, 130, 150, 210,
 240, 260 gr pro m schwer)

Pauspapiere
 der transparenten
Entwurf- u. Zeichenpapiere
 und anderer technischer Papiere,
 welche prompt liefert das
 Spezialhaus techn. Papiere
G. Suter-Glogg, Basel.

Spezialitäten
 in
Stoffen
 für
Innen-Dekoration
 Engl., Französ., Deutsche
 Fabrikate.



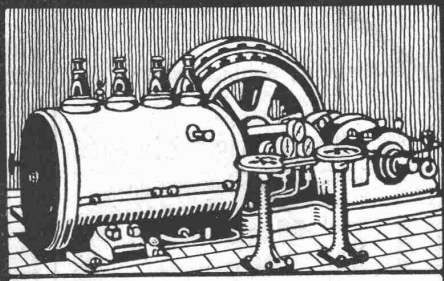
R. Müller, Selnastr. 29
 Ecke Sihlbrücke, ZÜRICH.

PATENTE
Chemie
De Fopper & Hug
 ZÜRICH
 BASEL - Filiale ZÜRICH
 MARKEN
 MUSTER
 in allen Staaten

GEBR. LINCKE
ZÜRICH.
 MODERNE ÖFEN KAMINE
 HEIZKÖRPERVERLEIDUNGEN.

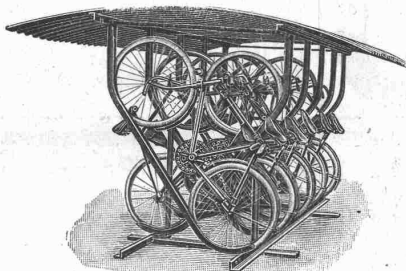
Schweiz. Gesellschaft für Lentz-Ventilmaschinen, Bellinzona.

Zahlreiche Aus-
 führungen.
 Erstklassige
 Referenzen über
 ausgeführte An-
 lagen.
 Eigene grosse
 Proberstation.



Eigenes Bureau:
Zürich
 Auf der Mauer 13.
 Telegr.-Adr.:
Lentzmaschinen.
 Telephon Nr. 8016

Dampfmaschinen System Lentz



Fahrradständer

praktisch
 Raum sparend
 transportabel
 im Gebrauche vorzüglich bewährt, liefert zu billigen Preisen die
Aktiengesellschaft der
Maschinenfabrik von Louis Giroud in Olten
 Prospekte stehen zu Diensten.



Präzisions-Feder-Regulator.

Schäffer & Budenberg, G. m. b. H., Filiale Seebach bei Zürich

Maschinen- und Dampfkessel-Armaturen-Fabrik. Post- u. Bahnstat. Oerlikon
 liefern

Ventile, Hähne, Regulatoren, Sicherheitsventile und
 -Apparate, Wasserstände, **Injektoren**, Elevatoren, **Pumpen**,
 Indikatoren, Manometer, Vacuummeter, Thermometer,
 Zähler, Tachometer, Absperrschieber, **Kondenswasser-**
ableiter, **Wasserstandsgläser**, Waagen, Dampfmesser,
 Zugmesser, Schmier-Apparate u. a. m.

Kataloge und Prospekte auf Verlangen.

FRITZ MARTI Akt.-Ges., BERN.

**Membran-
und Zentrifugal-Pumpen**
Lokomobilen, Motoren
vorrätig von 6—50 HP.

Steinbrechanlagen
zur Kies- und Sandbereitung

Bauwinden
für Dampf- und elektr. Betrieb

Bagger-Maschinen



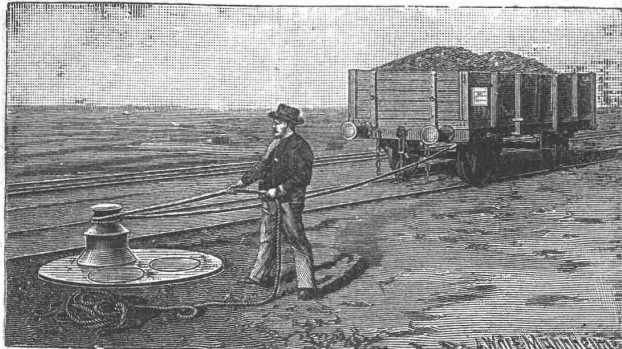
Rollbahn-Material
Geleise, Weichen, Drehscheiben, Wagen
Räder, Radsätze, Lager.

Baulokomotiven
von 10—70 HP.

zu

Kauf & Miete.

Vorrätig in
Bern und Wallisellen.



Joseph Vögele, Mannheim

liefert seit 1842:

Weichen jeder Bauart und Spurweite
für Haupt- und Nebenbahnen;
Federzungenweichen, Patent Bo-
chumer Verein;
Herzstücke; Kreuzungen;
Drehscheiben und Schiebebühnen
für Lokomotiven und Wagen, mit
Hand-, Dampf- und elektr. Antrieb;
Rangierwinden, Spills, elektr. an-
getrieben.
Stellwerke, Schlagbäume.

Vertreter für die Schweiz:

W. Wolf, Ing., Zürich.

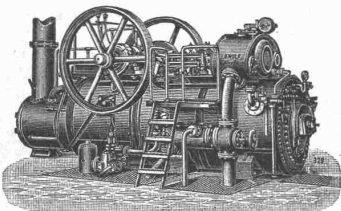
J. Nörr Zürich

nächst Trulle Bahnhofstrasse
**Vorteilhafteste
Bezugsquelle**

f. imprägnierte starke
Strapaz-Kleider
Loden und engl. Stoffe
meterweise,
moderne Massanfertigung.



Berlin 1907: Goldene Medaille und Ehrenpreis.



R. WOLF Magdeburg- Buckau.

Vertreter: **W. Thiele, Zürich.**

Fahrbare u. feststehende Sattdampf- u. Patent-
Heissdampf-Lokomobilen
bis zu 600 Pferdestärken.

Wirtschaftlichste Wärme-Kraftmaschinen der Gegenwart.

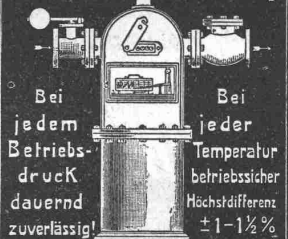
Einfache Bedienung. Unbedingte Zuverlässigkeit. Hoher Kraftüberschuss. Gleichmässiger, geräuschloser Gang.
Verwendung jeden Brennmaterials. Verwertung des Dampfes für Heiz- und Betriebszwecke.

Zentrifugalpumpen für grosse und kleine Förderhöhen.

Gesamterzeugung: 600 000 Pferdestärken

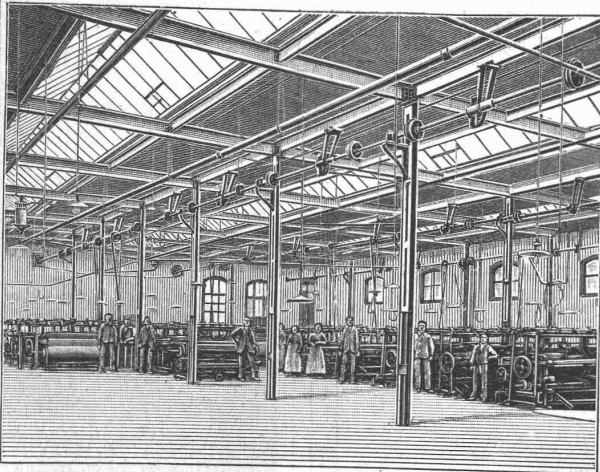
Eckard's Speisewassermesser

mit und ohne Schreibvorrichtung



Bei jedem Betriebsdruck dauernd zuverlässig!
Bei jeder Temperatur betriebsicher Höchstdifferenz $\pm 1\frac{1}{2}\%$
Kataloge auf gefl. Anfrage.
J.C. Eckard, Stuttgart-Cannstatt
Prima Referenzen

Dachkonstruktion für Fabrik-Bau + Patent Nr. 23428



Vorteile:

1. Unabhängigkeit der Gebäudelage von der Himmelsrichtung.
2. Geringstes Gewicht bei sehr guter Isolation.
3. Unübertroffene Lichtwirkung spezieller Lüftungsvorrichtung.
4. Rasche und billige Erstellung bei jeder Jahreszeit.
5. Beste Eignung auch für schwierigste klimatische Verhältnisse.
6. Leichte und rationelle Anbringung von Transmissionen und Vorgelegen.

Empfohlen als rationellstes System für
Maschinenfabriken, Werkstätten, Giessereien, Elektrizitäts-
werke, Spinnereien, Webereien, Bleichereien, Färbereien,
Magazine, Lagerhäuser, Markt- und Güterhallen etc.

Patent-Inhaber:

Séquin & Knobel, Rütli (Zürich),
Zivil-Ingenieur-Bureau für modernen Fabrikbau.

Vertretung und Ausführung:

Koch & Cie., vorm. E. Baumberger & Koch, Basel,
Unternehmung für Dachkonstruktionen und
Bodenbelags-Arbeiten.