

Objektyp: **Advertising**

Zeitschrift: **Schweizerische Bauzeitung**

Band (Jahr): **53/54 (1909)**

Heft 19

PDF erstellt am: **12.07.2024**

### **Nutzungsbedingungen**

Die ETH-Bibliothek ist Anbieterin der digitalisierten Zeitschriften. Sie besitzt keine Urheberrechte an den Inhalten der Zeitschriften. Die Rechte liegen in der Regel bei den Herausgebern. Die auf der Plattform e-periodica veröffentlichten Dokumente stehen für nicht-kommerzielle Zwecke in Lehre und Forschung sowie für die private Nutzung frei zur Verfügung. Einzelne Dateien oder Ausdrucke aus diesem Angebot können zusammen mit diesen Nutzungsbedingungen und den korrekten Herkunftsbezeichnungen weitergegeben werden. Das Veröffentlichen von Bildern in Print- und Online-Publikationen ist nur mit vorheriger Genehmigung der Rechteinhaber erlaubt. Die systematische Speicherung von Teilen des elektronischen Angebots auf anderen Servern bedarf ebenfalls des schriftlichen Einverständnisses der Rechteinhaber.

### **Haftungsausschluss**

Alle Angaben erfolgen ohne Gewähr für Vollständigkeit oder Richtigkeit. Es wird keine Haftung übernommen für Schäden durch die Verwendung von Informationen aus diesem Online-Angebot oder durch das Fehlen von Informationen. Dies gilt auch für Inhalte Dritter, die über dieses Angebot zugänglich sind.

# Schweizerische Bauzeitung

**Abonnementspreis:**  
Ausland. 25 Fr. für ein Jahr  
Inland. . 20 " " "

**Für Vereinsmitglieder:**  
Ausland. 18 Fr. für ein Jahr  
Inland. . 16 " " "  
sofern beim Herausgeber  
abonnirt wird.

**Abonnements**  
nehmen entgegen: *Herausgeber, Kommissionsverleger*  
und *alle Buchhandlungen*  
und *Postämter.*

Wochenschrift  
für Bau-, Verkehrs- und Maschinentechnik

Gegründet von A. WALDNER, Ingenieur.

Herausgeber: A. JEGHER, Ingenieur.

Dianastrasse Nr. 5, ZÜRICH II.

Verlag des Herausgebers. — Kommissionsverlag: Rascher & Cie., Meyer & Zellers Nachfolger in Zürich.

Organ

des Schweizer. Ingenieur- und Architekten-Vereins und der Gesellschaft ehemaliger Studierender des eidg. Polytechnikums in Zürich.

**Insertionspreis:**  
Für die 4-gespaltene Petitzeile  
oder deren Raum 30 Cts.  
Haupttitelseite: 50 Cts.

**Inserate**  
nimmt allein entgegen:  
*Die Annoncen-Expedition*  
**RUDOLF MOSSE,**  
Zürich,  
Basel, Bern, St. Gallen,  
Berlin, Breslau, Dresden,  
Frankfurt a. M., Hamburg,  
Köln, Leipzig, Magdeburg,  
München, Stuttgart, Wien.

B<sup>d</sup> LIII.

ZÜRICH, den 8. Mai 1909.

N<sup>o</sup> 19.

## Theaterdekorationen :: Bühneneinrichtungen

Telephon 5515.

Alb. Isler, Stadttheater, Zürich.

Atelier Seehofstr.

### Plan-Konkurrenz.

Die Direktion des Asyl „Gottesgnad“ für Unheilbare im Emmenthal eröffnet hiermit unter bernischen und im Kanton Bern niedergelassenen Architekten einen Wettbewerb zur Erlangung von Projekten zu einem Anstaltsgebäude in Langnau.

Bedingungen, Programm und Situationsplan sind gegen Einsendung von Fr. 2.—, die bei Einlieferung eines Entwurfes zurückerstattet werden, vom Direktionspräsidenten, Herrn Pfarrer E. Müller in Langnau (Bern), erhältlich, an welchen die Projekte bis längstens 15. August 1909 franko einzusenden sind.

Langnau, 28. April 1909.

Die Direktion.

### WEISE & MONSKI

Maschinenfabrik:  
**HALLE a. S.**  
Telegr.-Adr.:  
Weisens Halleaale.

# PUMPEN

Vertret. f. d. Schweiz:  
**G. A. Bourgeois-Richter**  
Ingenieur  
Breitingerstrasse 5  
Zürich II.

für Dampf-, Riemen- und Elektromotor-Antrieb.  
Duplex-Pumpen, Kolben-Pumpen, Luftkompressoren

Wegen Verlegung unseres Fabrikgeschäftes haben wir ein neu erbautes

## Fabrikgebäude

zu verkaufen,

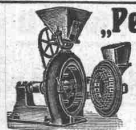
welches auf 5 Etagen eine Arbeitsfläche von 2000 Quadratmetern besitzt. Das Fabrikgebäude ist erst 3 Jahre im Betrieb und ganz in der Nähe eines Güterbahnhofes der Stadt Zürich. Zum Fabrikgebäude gehört noch ein Hintergebäude nebst einem Bauplatz für ein Doppelwohnhaus mit 2 x 4 Zimmern.

Das Fabrikgebäude allein rentiert zu 6%. Ist das Doppelwohnhaus ausgebaut, so dürfte eine Rendite vorhanden sein bis zu 8%. Das Fabrikgebäude hat 3 Seiten unverbaubares Licht, besitzt eine Sauggas-Anlage nebst einem kleinen Elektrizitätswerk zur Beleuchtung und Kraftverteilung in der Fabrik. Letztere Maschinen können mit erworben werden.

Offerten sind zu richten unter Chiffre Z. S. 4893 an die Ann.-Exp.

**Rudolf Mosse, Zürich.**

**Zerkleinerungs-Maschinen**  
für jedes Material und jede Feinheit  
Patentiert modernste Konstruktion  
Spezialfabrik f. Zerkleinerungs- u.  
Transport-Anlagen.



„Perplex“ über 1500 St.  
in kurzer Zeit verkauft.  
Beste Mahlmachine.  
Patentiert in allen  
Kulturstaaten.  
Unerreichte Leistung.  
Universal-Mühle  
f. alle Materialien u. Produkte.  
Unübertreffliche Mahlweise.

Vertretung wird vergeben, wo nicht vorhanden.  
**Alpine-Maschinenfabrik-Gesellschaft, Augsburg 2**  
vormals Holzner Maschinenfabrik-Gesellschaft | Spezialfabrik f. Zerkleinerungs- u. Transport-Anlagen.  
Ausserser niedrige Anlage- und Betriebskosten.

## Maschinenfabriken. Seilfabrikanten.

Sprachenkundiger Ingenieur, seit 10 Jahren im europäischen und überseeischen Ausland in ersten Firmen des modernen Transportwesens tätig, suche ich mich als Schweizer dauernd in meiner Heimat niederzulassen als mitbeteiligter

**Direktor oder technischer Leiter**  
eines derartigen Unternehmens.

Im Besitze des kompletten zeichnerischen Archivs für den Bau von

**Drahtseilbahnen (Schwebbahnen)**

nach einem in Europa konkurrenzlosen System, kann diese Spezialität (auf Wunsch mit einem Stamm eingearbeiteter Leute) eingeführt werden.

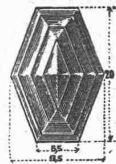
Gef. Anfragen unter Chiffre Z. A. 4376 an die Annoncen-Expedition

**Rudolf Mosse, Zürich.**

## KOCH & C<sup>IE</sup>, vorm. E. Baumberger & Koch, BASEL

Telephon: No. 2977 — Telegr.-Adr.: Asphalt Basel

### Baumaterialien-Handlung



### Falconnier's Glasbausteine

aus geblasenem Glase

Glas-Prismen und Reflektoren

bringen Tageshelle in dunkle Räume

### Schürmann's Anker-Eisen

aus Siemens-Martin-Flusseisen. —  
Werden auf der Baustelle kalt ver-  
arbeitet.

### Nagelbare Bims-Dübelsteine

in schweizerisches Normal-Backstein-  
format.

Sehr beachtenswerte Neuheit:

## Terracotten-Galvano-Décors

(Kern aus wetterfestem Ton mit galvanischem Kupferüberzug)

für Innen- und Aussen-Dekorationen:

Konsolen, Kapitäl, Wasserspeier, Rosetten, Friese etc.

Für Techn. Vorarbeiten im Bahn- und Strassenbau empfiehlt  
sich B. EMCH, Ingenieurbureau, BERN.

**Schulhaus-Neubau Adliswil.**

**Konkurrenz - Ausschreibung**

über die

- A. Erd- und Maurerarbeiten,
- B. Massivdeckenkonstruktion,
- C. Steinhauerarbeit:
  - a. Sandstein,
  - b. Granit,
- D. Zimmerarbeit,
- E. Zentralheizung.

Die Pläne und Bedingungen können beim bauleitenden Architekten Herrn **Heinrich Müller** in **Thalwil** eingesehen werden, wo auch die Eingabeformulare, je von 8—12 Uhr vormittags, zu beziehen sind.

Die Eingaben sind verschlossen mit der Aufschrift «Preisangabe für den Schulhausneubau Adliswil», für A., C. und D. bis **17. Mai**, für B. und E. bis **24. Mai**, je abends 6 Uhr, an den Präsidenten der Baukommission, Herrn Pfarrer **Baumann** in **Adliswil**, einzusenden.

Adliswil, 29. April 1909.

**Die Schulhausbankommission.**

**Schweizerische Bundesbahnen.**



**Kreis III.**

**Ausschreibung von Bauarbeiten.**

Die Kreisdirektion III der Schweizerischen Bundesbahnen in Zürich eröffnet Konkurrenz über die **Erstellung einer Wegunterführung zwischen Hornussen und Frick, sowie einer Weg- und einer Fusswegunterführung in Rheinfelden.**

Es sind zu vergeben:

1. Die Unterbauarbeiten mit zusammen 1500 m<sup>3</sup> Erdbewegung und 800 m<sup>3</sup> Mauerwerk (die Vergebung kann für die Arbeiten in Hornussen und Rheinfelden getrennt erfolgen);
2. Die Lieferung und Montierung der Eisenkonstruktionen im Gewichte von ungefähr 23 Tonnen.

Pläne und Uebernahmebedingungen sind im Bureau des Obergeringens des Kreises III im alten Rohmaterialbahnhof Zürich zur Einsicht aufgelegt, wo auch die Eingabeformulare bezogen werden können.

Schriftliche Angebote mit der Aufschrift «Unterführungen Unterbau» oder «Unterführungen Eisenkonstruktion» sind bis zum **23. Mai 1909** der unterzeichneten Kreisdirektion verschlossen einzureichen.

Die Angebote bleiben bis zum **12. Juni 1909** verbindlich.

Zürich, den 30. April 1909.

**Kreisdirektion III  
der Schweizerischen Bundesbahnen.**

**Schweizerische Bundesbahnen.  
Kreis II.**

**Ausschreibung von Bauarbeiten.**

Die Unterbauarbeiten für die Erweiterung der Station Zwingen, Linie Basel-Delsberg, sind zu vergeben. Die hauptsächlichsten Arbeitsquantitäten sind:

Erdarbeiten	1500 m <sup>3</sup>
Mauerwerk	370 "
Chaussierung	700 "

Die Pläne und Bedingungen können auf dem Bureau des Bahningenieurs, Zentralbahnstrasse 16, in Basel eingesehen werden, wo auch die Eingabeformulare zu beziehen sind.

Uebernahmeforderungen mit der Aufschrift „Erweiterung der Station Zwingen“ sind bis zum **17. Mai 1909** verschlossen der unterzeichneten Direktion einzureichen.

Die Offerten sind bis zum **30. Juni 1909** verbindlich.

Basel, den 27. April 1909.

**Kreisdirektion II  
der Schweizerischen Bundesbahnen.**

**Photographie.**

Spezialität in Aufnahmen industrieller Objekte, Gebäude, Interieurs, Gemälde, Sammlungen und Aufnahmen für Kataloge und Werke aller Art. — Entwickeln und Kopieren etc. von eingesandten Platten.

**H. Wolf-Bender**  
Kappelerstrasse 16 — ZÜRICH I — Centralhof

Atelier für Reproduktions-Photographie.

**Ausschreibung.**

Für den Anbau an die Männerabteilung der Irrenanstalt Breitenau sind nachstehende Arbeiten in Akkord zu vergeben:

1. Schreinerarbeiten;
2. Parquetarbeiten;
3. Das Legen von Linoleum mit Linolith-Unterlage;
4. Das Liefern der Türschlösser.

Pläne und Bedingungen dafür liegen auf dem kantonalen Baubureau zur Einsicht auf und sind die Eingaben versiegelt, mit der betreffenden Aufschrift versehen, bis spätestens den **21. Mai** der Tit. Kant. Baudirektion einzusenden.

Schaffhausen, den 6. Mai 1909.

**Der Kantonsbaumeister.**

**Infolge Todesfall**

ist in grösserem Industriezentrum der Westschweiz eine seit 40 Jahren mit bestem Erfolg geführte und in vollem Betrieb stehende

**Konstruktionswerkstätte mit Eisengiesserei**

zu verkaufen. Das Etablissement ist in bester Lage in unmittelbarer Nähe des Bahnhofes und kann mit zugehörigem Terrain bedeutend vergrössert werden. Einem tüchtigen und energischen Geschäftsmann, der über grösseres Kapital verfügt, wäre damit günstige Gelegenheit geboten, sich eine glänzende Position zu schaffen. Nur ganz seriöse Kaufliebhaber finden Berücksichtigung. Offerten sind erbeten unter Chiffre Z. Q. 4441 an die Annoncen-Expedition

**Rudolf Mosse, Zürich.**

**Günstige Kaufgelegenheit**

für eine

**Fabrikanlage mit Werkstätte**

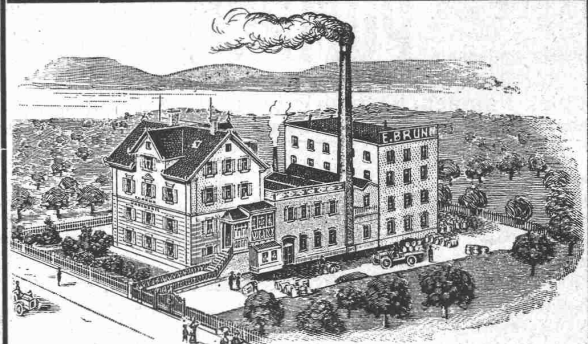
(ca. 250 m<sup>2</sup> gross), Fabrikgebäude mit eingebauter, einfacher Wohnung und ca. 140,000 Quadratfuss Land, angrenzend und vis-à-vis einer Bahnstation am Bodensee mit Verkehr nach sieben Richtungen. Leichte und billige Geleisanschlussmöglichkeit, sowie elektrische Kraft und Licht am Platze. Offerten unter Chiffre Z. G. 974 an die Annoncen-Expedition

**Rudolf Mosse, St. Gallen.**

**Kalksteinschotter,**

gebrochen in 4 verschiedenen Korngrössen, von 1—4 1/2 cm, und schönem, tadellosem Material, sehr geeignet für Strassen, Wege, Gartenanlagen, Spielplätze etc. aus unserem Steinbruch in **Däniken** lieferbar jede schweiz. Bahnstation oder in der Nähe zum Bauplatz geführt, offeriert billigst

**Tottoli & Müller, Baugeschäft in Zofingen.**



**Ed. Brun, Wädenswil**

Spezial-Fabrik seit 1686 für

**Härte- und Lötmaterialien**

mit maschinellen Anlagen für eine tägliche Produktion von über 10,000 kg. empfiehlt seine besten

**Einsatzmaterialien** (explosions sicher) u. d. Namen **Bruns Einsatzpulver C.**

**Abbrempulver B** (Härtepulver) zum Bestreuen, um Eisen am offenen Feuer schnell zu härten.

**Brunin-Lötpulver** Nr. I—IV zum Löten aller Metalle, als vollständig. Ersatz von Borax und Schlaglot, einfachste Lösung.

Man verlange Preise.

# Isolierungen aller Art.

Fachkundige  
Ratschläge,  
Pläne und  
Kosten-  
Voranschläge  
gratis.



Lieferung bewährtester Isolirmaterialien  
und  
Ausführung kompletter Isolierungen  
durch eigene Facharbeiter.

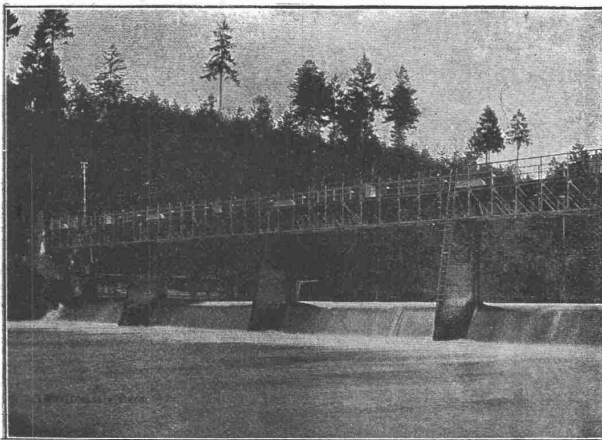
**A. Isolierungen zum Schutze gegen Wärme-Verluste**  
für  
Dampfkessel, Dampfleitungen und Zentralheizungs-Anlagen.

**B. Isolierungen zum Schutze gegen Kälte-Verluste**  
für  
Kälteflüssigkeits-Leitungen bei Eismaschinen-Anlagen, sowie  
für Generatoren, Kühlräume, Lager- und Eiskeller.

## WANNER & Cie. HORGEN

Erstes Fachgeschäft für maschinen- u. bautechn. Isolierungen.  
Generalvertreter der Korksteinfabrik  
GRÜNZWEIG & HARTMANN, G. m. b. H., LUDWIGSHAFEN a. Rh.

Gesellschaft der L. v. Roll'schen Eisenwerke, Gerlafingen.  
Werk: **Giesserei Bern** in Bern.



### Konstruktionswerkstätten.

Telephon 1066. Briefe und Telegramme: Giesserei Bern.  
Einziges «Grand Prix» an der Internationalen Ausstellung Mailand 1906 und  
«Grand Prix» an der Internat. Ausstellung der Anwendungen für Elektrizität  
in Marseille 1908 für **Seilbahnen und Zahnstangenoberbau.**

## Spezialfabrik für Schleusenanlagen

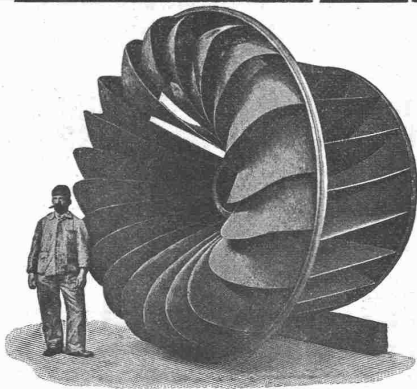
für Wehre und Kanäle in jeder Grösse und nach verschiedenen  
Systemen.

Gleit- und Rollschützen, Walzenwehre.

Andere Spezialitäten der Firma:

**Hebezeuge, Eisenbahnmaterial, Seilbahnen und Zahnrad-  
bahn-Oberbau.**

Nähere Angaben und Projekte, sowie Referenzen stehen zu Diensten.



Aktiengesellschaft vormals

## Joh. Jacob Rieter & Co., Winterthur

# TURBINEN

neuester Konstruktion und höchstem Nutzeffekt für alle  
vorkommenden Verhältnisse.

**Präzisions-Regulatoren** mit mechanischer u.  
hydraul. Wirkung.

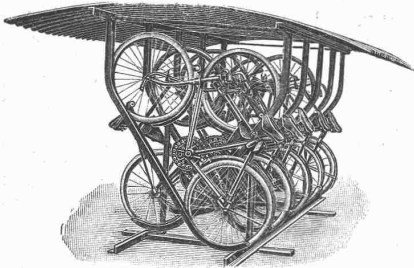
Transmissionen, Kesselschmiede-Arbeiten.

# Centralheizungs-Fabrik Bern, A.-G.

## vormals J. Ruef

empfeht sich zur Erstellung von Zentralheizungen aller Systeme; Wäschereien, Tröckneren, Bade-Einrichtungen und Desinfektions-Apparate, Giesserei, Kupfer- und Kesselschmiedearbeiten.

Fabrik: STATION OSTERMUNDIGEN. — Internationale Ausstellung Mailand 1906: Grand Prix. — Depot: SPEICHERGASSE 35, BERN.



### ≡ Fahrradständer ≡

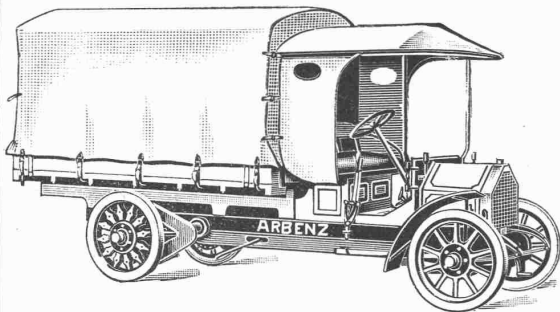
praktisch  
Raum sparend  
transportabel

im Gebrauche vorzüglich bewährt, liefert zu billigen Preisen die

**Aktiengesellschaft der  
Maschinenfabrik von Louis Giroud in Olten**  
Prospekte stehen zu Diensten.

## Motorwagenfabrik ARBENZ A. G.

### Zürich - Albisrieden



baut:

Lastwagen  
Lieferungswagen  
Omnibusse  
Feuerwehrwagen  
Strassenbespreng-  
und  
Kehricht-Abfuhr-  
wagen

für alle möglichen Betriebe.

**PATENT-BUREAU**  
E. BLUM & Co. DIPL. INGENIEURE  
GEGRÜNDET 1878 · ZÜRICH · BAHNHOFSTR. 74

## Treppenbau.

Zur Ausführung besonders schwieriger und stylgerechter Treppen empfiehlt sich bei billigster Berechnung

**C. Müller-Oberer  
Basel**

Spezialgeschäft für Holztreppenbau.

### la. Lärchenholz

in verschiedenen Längen und Stärken geschnitten und rund, sowie auch Schnittwaren in Fichten und Tannen liefern zu couranten Preisen  
**Caprez & Cie., Sandquart,  
Baugeschäft.**



Durch Kauf des **Bauinventars** der **Rickentunnel-Unternehmung** können wir preiswert — auch in kleineren Posten — abgeben so lange unverkauft:

**6000 m Druckrohre von 68 & 82 cm Lichtweite**

für einen Wasserdruck von 100 Atm. (infolge des niedrigen Preises auch für geringeren Druck vorteilhaft verwendbar)

**700 m Mannesmannrohre von 150 mm Lichtweite,**

**7000 m Ventilationsrohre v. 350, 400 & 800 mm Lichtweite,**

ferner einen grösseren Posten

**Sulzer'sche Hochdruck- und Niederdruckpumpen, Baupumpen, Ventilatoren,  
mech. Bohreinrichtung, Benzinmotoren 30 HP., Lokomobile 25 HP.,  
Steinbrecher etc. und**

☞ ein bedeutendes Rollbahnmaterial. ☜

Nähere Auskünfte erteilt gerne:

**Schweiz. Act.-Ges. Orenstein & Koppel**

Zürich I, St. Urbangasse 4 (Theaterstrasse).

**Gustav Kuntze, Göppingen 3 (Württemb.)**

Schmiedeeiserne, genietete und hartgelödete oder geschweißte

**KUNTZE-RÖHREN**

mit Flanschen oder Muffen.

Spezialität: } Turbinen-Rohre in jeder Dimension.  
 } Rohre für Tunnel-Bauten.  
 } Rohre für Wasser-Versorgungs-Anlagen.

**Planolin-Nivelliermasse**

zum ausebnen alter Böden jeder Art und abglätten von Betondecken in Neubauten, einzige

**sofort trocknende Linoleum-Unterlage.**

Verarbeitung leicht, nur mit Wasser.  
 Billigste Linoleum-Unterlage, da Material-Aufwand gering.

**CH. H. PFISTER & Co., BASEL VII.**

**Marmorbrüche Balzers, Liechtenstein**  
 C. Hilti jun. & A. Amann.

**Tiefschwarzer Marmor**  
 mit weissen Adern

1a. Material für Bildhauer,  
 1a. Material für Bauarbeiten.

**J. Rukstuhl, Basel**

erstellt auf Grundlage vieljähriger Erfahrung

**Centralheizungen**

aller Systeme

Warmwasser — Niederdruckdampf etc

**Thonwerk Biebrich A.-G.**

Chamottefabrik

Biebrich am Rhein.

**Hochfeuerfeste u. säurebeständige Produkte.**

Normal- und Façonsteine aller Art, Chamottemörtel, Retorten, Muffeln etc. Bau kompletter Ofenanlagen.

Beste Referenzen und Zeugnisse aus der Schweiz.



**Richard Beuttner & Co., Zürich**

Einziges Spezial-Geschäft für

Blattgold & Bronzen · Pinfel & Schwämme

**Wir suchen**

für unser Bureau, Abteilung Eisenbetonbau, einen

**tüchtigen Bautechniker**

guter Zeichner; Praxis im Eisenbetonbau erwünscht. Eintritt sofort.

Offerten unter Beilage von Zeugnissen und Referenzen vorerst schriftlich an

**Locher & Cie.**

Talstrasse 10, Zürich.

**Reparaturen**

von

elektr. Maschinen, Motoren, Transformatoren und Apparaten jeder Provenienz

besorgt prompt und billig

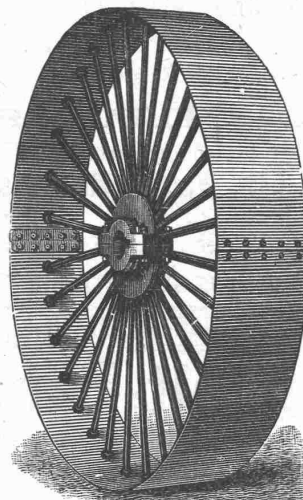
**Elektro-Mechan. Reparatur-Werkstätte Zürich**

**Burkhard, Hiltbold & Spälti**

Zürich III, Industriequartier, Sihlquai 244

Telephon Nr. 8355.

Telegramme: Elektromechan.



**Riemen Scheiben**

zweiteilig, aus Schmiedeeisen und Holz. — Prompte Lieferung

**Treibriemen**

BALATA, Original «Dick».  
 KAMELHAAR, «Gripwell».  
 Generalvertretung. Einziges Lager.

**Kernleder-Riemen**

eigenes Fabrikat.

**Decken**

wasserdichte, f. jed. Bedarf.

**Stapfer-Hünerwadel & Co.**

Horgen.



Amerikanische

**Tiegelguss-**

**Werkzeugstahle**

**Steinbohrstahle**

erster Güte.

Grosses Lager in allen Dimensionen und für alle Zwecke. Bitte, verlangen Sie Preis-, Vorrats- und Härte Listen von den Alleinverkäufern für die Schweiz:

**Affolter, Christen & Cie., Basel**

Eisen und Stahle en gros.

# Schlackenzement (Puzzolan-Zement).

Die unterzeichneten Fabriken offerieren ihren selbstfabrizierten **la. Schlackenzement** bei prompter Lieferung zu billigsten Tagespreisen. **Schlackenzement** eignet sich für jede Art von Beton- und Fundamentierungsarbeiten, sowie speziell für alle Wasserbauten. Derselbe ist bestens eingeführt und bei grösseren Staats- und Privat-Bauten mit ausgezeichnetem Erfolge seit Jahren verwendet worden. Garantie für Normenfestigkeit und gleichmässige Ware.

Atteste der Eidg. Materialprüfungsanstalt, sowie la. Referenzen stehen gerne zu Diensten.

**Handelsgenossenschaft des Schweiz. Baumeister-Verbandes in Zürich.**  
**Kalk- und Zementfabriken Beckenried s.-G. in Beckenried.**

## Oehler & Co. :: Aarau

### Eisen- und Stahlwerke

liefern

**Fabrikgeleise** aller Spurweiten mit Rollwagen für jeden Zweck.

**Geleise und Wagen für Bauunternehmer,** Schienen, Radsätze, Weichen etc.

**Perronwagen,** 3- und 4-räderig, mit oder ohne Gummireifen, zum Transport von Waren jeglicher Art in Fabriken, Hotels, Bahnhöfen etc.

**Schubkarren, Kistenkarren** usw.

## Gewerkschaft Grillo, Funke & Co.

Gelsenkirchen-Schalke

**Siemens-Martin-Stahlwerk, Blechwalzwerk, Wellrohrwalzwerk, Wassergas-Schweisswerk**

liefert als Spezialitäten:

mit Wassergas aus eigenem S.-M. Flusseisen

### geschweisste Rohre

von 450 mm Durchmesser bis zu den grössten Weiten und in Wandstärken bis zu 40 mm für **Dampf-, Wind-, Gas-, Wasser-, Kanalisation-, Ducker- und Turbinen-Leitungen.**

Tel.-Adr.: Blechwalzwerk Gelsenkirchen. Kostenanschläge bereitwilligst. — 1600 Arbeiter. —

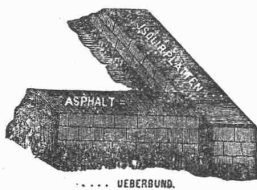
**VERTRETER** unserer Abteilung „Wassergas-Schweisswerk“ ist Herr Ingenieur **J. Aumund, Zürich.**

Gold. Medaille Zürich 1894

Gysel & Odinga vorm. Brändli & Cie.

Telegramme: Asphalt Horgen.

## Asphalt-Fabrik Käpfnach in Horgen

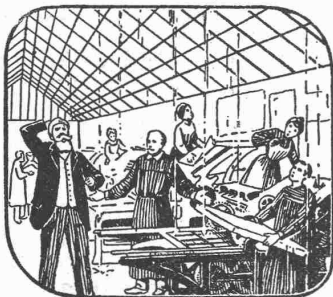


Telephon Holzement-, Dachpappen- und Isoliermittel-Fabrik Telephon

empfehlen sich für Spezialitäten: **Asphaltarbeiten** aller Art, **wasserdichte Isolierungen, Trockenlegung feuchter Lokale, Asphaltterrassen** mit und ohne Plättlibelag, **Holzpfästerungen, Dachpapp-Dächer.** **Parquets in Asphalt.** **Weitgehende Garantie.**

Konkurrenzpreise.

Altes, verkittetes System.



Immer Schaden durch das eingekittete Glasdach.

Kittlose



Patent No. 37200  
und neue Patente ang.

## Glasdächer

Shedfenster

Shedrinnen

..... System G. Zimmermann .....

Generalvertreter für die Schweiz:

**M. & H. A. ERNST, THALACKER 21, ZÜRICH I.**

Telephon 6996.

Neues, kittloses System.



Dauernd geschützt gegen Schwitzwasser und Regen.

# Moderne Werkzeugmaschinen für Schnellbetrieb

**Stossmaschinen leichter und schwerer Bauart**  
**Karusseldrehbänke — Radialbohrmaschinen**  
**Mehrspindlige Bohrmaschinen, besonders für Kesselbau**  
**Spezialmaschinen für Bau und Betrieb von Eisen- und Strassenbahnfahrzeugen**  
**und für die Elektro-Industrie**  
**Leitspindeldrehbänke Hobelmaschinen Fräsmaschinen**

**Berliner Werkzeugmaschinen-Fabrik Aktien-Gesellschaft vorm. L. Sentker**  
**BERLIN N. 65, Müllerstrasse 35c**

## Krefelder Stahlwerk Akt.-Ges.

**Filiale Zürich**  
 Kontor und Lager: Sihlquai Nr. 65. Telephon Nr. 7930  
 empfiehlt seine anerkannt guten

# Stahlqualitäten

für Handmeissel, Schrotmeissel, Steinbohrer au.  
 weiches, mittleres und hartes Gestein, rund und  
 8-kantig. 8-kantigen Stahl für Spitzseisen,  
 Schweisstahl.

**Das Zürcher Lager ist mit allen gang-  
 baren Dimensionen reichlich versehen.**

**Kleine farbig glasierte Bieberschwänze**  
 für Türmchen, Gauben und dergleichen.

**Gail'sche Dampfziegelei und Thonwarenfabrik**  
**Giessen.**

Fine Verblendsteine und -Plättchen, Terrakotten, Hourdis, Schamotesteine,  
 Schamottemörtel, Kamin- und Brunnensteine, Dachfalzziegel, Hartbrandklinker,  
 Trottoir- und Mosaikklinker etc.

## E. Beck

**Pieterlen bei Biel ■ Perles près Bienne**

Télégramme: PAPPBECK. — Téléphone.

Fabrik für

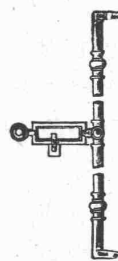
Ia. Holzzement  
 Isolierplatten  
 Dachpappen  
 Isolierteppiche  
 Korkplatten und  
 sämtliche Teer- und  
 Asphaltfabrikate  
 Deckpapiere

roh und imprägniert, in nur bester  
 Qualität, zu billigsten Preisen.

Fabrique pour

Carton bitumé  
 Ciment ligneux  
 Plaques d'Asphalte  
 pour Isolations en tous genres  
 Tapis d'Isolations  
 Goudron  
 minéral raffiné  
 Trinidad épurée

Tous les produits d'Asphalte et  
 de Goudron.

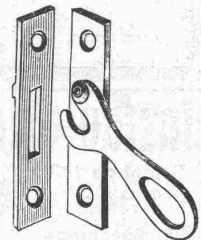


**U. Schärer-Joder**  
**Münsingen** (Kanton Bern)

Spezial-Fabrik in  
**Espagnolettes**

für **Fenster und Türen**  
 mit Eisen, Messing oder  
 Nickelgar nitur.

**Jalousiebeschläge. — Verschlussverreiber.**  
 Franko jede Station. Prima Referenzen.



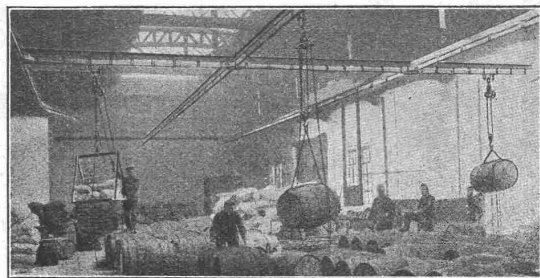
**Isoliermaterialien** aller Art  
 für Bauzwecke.

Aecht schlesischen Holzzement. Ia Asphalt-Dachpappen.  
 Prima Carbolineum. Isolier-Filzkarton. Torfmull.  
 Asbest- und Korkplatten. Asphalt- und Teerprodukte.

**Meynadier & Cie., Zürich V., Klausstrasse 33.**  
 Telephon 1143.

Sämtliche Materialien für Holzzementbedachungen.

**T. Tourtellier & Fils, Mülhausen (Els.)**



**Hängebahnen neuester Konstruktion.**  
 Alleinvertreter: E. SPELTY-BRUNNER, NETSTAL (GLARUS).



**Edmund Simon, Dresden A4**

Die besten Rostschutzfarben der Gegenwart  
 sind die wissenschaftlich begründeten und  
 langjährig bewährten

**Durabo-Oelfarben**

Marke „G“-Grund-, Marke „D“-Deckanstrich.  
 Für Haltbarkeit übernehme volle Garantie.

**Durabo - Glanzfarben**

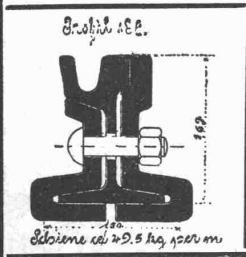
für Molkereien, Bade- und Accumulatoren-  
 Räume, Optische Signale, etc. etc. etc.

Generalvertreter: Ed. Wüthrich & Co., Herzogenbuchsee

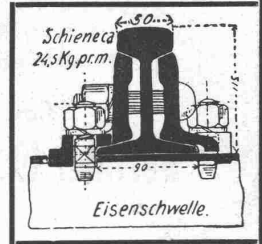


Als Vertreter des **Stahlwerks-Verband Düsseldorf** für **Rillenschienen-Oberbau** liefern wir:

**Rillenschienen** mit den dazugehörigen **baschen** und sonstigem **Kleineisenzeug**,



und als Vertreter der **Phönix-Werke** in **Ruhrort**:  
**:: Weichen und Kreuzungen hierzu. ::**



Wir empfehlen uns ferner zur Lieferung von  
**Eisenbahn-Oberbau-Material**

als: **Stahlschienen, Flusseisenschwellen, Kleineisenzeug, Weichen, Kranen, Drehscheiben, Schiebebühnen, Personen-, Gepäck- und Güterwagen** etc. für Normal-, Sekundär- und Bergbahnen.

Für Offertstellung in diesen Materialien, Einsendung von Zeichnungen, Anfertigung kompletter Oberbaupläne halten wir uns empfohlen:

**FRITZ MARTI Akt.-Ges., BERN.**

**Gustav Griot** ehem. Brücken- u. Masch.-Ingen. d. S. C. B. u. N. O. B. **Zürich V**  
 Telefon 183 **Brücken** **Hebemaschinen** **Statische Berechnungen** **Freiestr. 94 Eisenhochbau Armierter Beton**  
 Projekte, Werkpläne, Gutachten.

Telegr.-Adr: **Lux Zürich** Telephone: **1107**  
**LICHTPAUS-ANSTALT**  
**René ORBANN** Ingenieur-Chemiker.  
 Sihlfhofstrasse 27 **ZÜRICH** **Heliographie** **Negrographie**  
**Prompte u. sorgfältige Bedienung**  
**PLANDRUCK**  
 1<sup>a</sup> Heliographie- & Pauspapiere  
 !! MAN VERLANGE OFFERTE !!

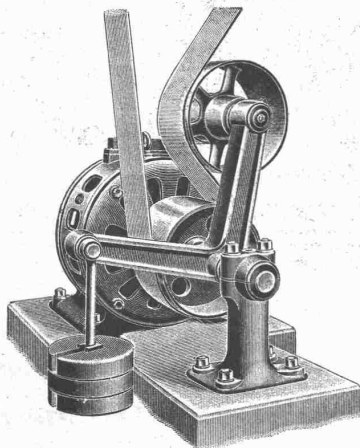
**Mischmaschinen** für **Mörtel u. Beton**  
**Dr. Gaspary u. Co., Markranstädt**  
 Neuer Gesamtkatalog Nr. 140 gratis.

# Spannrollentriebe

## mit Öelumlau-Schmierung

### Schwingungsdämpfer.

liefern wir **ohne** und **mit**



### Zeugnis:

A.-G. Herkulesbrauerei, Cassel, schreibt am 8. November 1908:

Am meisten überraschte uns jedoch die günstige Wirkung der **Riemenspannrollen** mit sichtbarem Öelumlau. Sie lieferten diese Rollen für zwei Hauptantriebe an zwei Dampfmaschinen mit je 120 PS. und in mehrfacher Ausführung für grosse, ungewöhnliche Übersetzungsverhältnisse, kurze senkrechte Achsenentfernung und wenig geschmeidige Riemen. Ferner für stossweise Betriebe **Riemen-Spannrollen mit Schwingungsdämpfer**. Alle Teile zeigen saubere und genaue Ausführung — Präzisionsarbeit. — Hierdurch ergibt sich ein ungemein leichter Lauf und eine Ersparnis an Öl und Kohlen. Bei uns drückt sich dieser leichte Lauf in **Kraftgewinnung** und einer wesentlich erhöhten Eisproduktion aus.

**Entwürfe und Kostenanschläge**  
durch

**Eisenwerk Wüfel, Filiale Basel**

Blumenrain 32 — Telefon 2206