

**Zeitschrift:** Schweizerische Bauzeitung  
**Band:** 53/54 (1909)  
**Heft:** 25

## Werbung

### Nutzungsbedingungen

Die ETH-Bibliothek ist die Anbieterin der digitalisierten Zeitschriften. Sie besitzt keine Urheberrechte an den Zeitschriften und ist nicht verantwortlich für deren Inhalte. Die Rechte liegen in der Regel bei den Herausgebern beziehungsweise den externen Rechteinhabern. [Siehe Rechtliche Hinweise.](#)

### Conditions d'utilisation

L'ETH Library est le fournisseur des revues numérisées. Elle ne détient aucun droit d'auteur sur les revues et n'est pas responsable de leur contenu. En règle générale, les droits sont détenus par les éditeurs ou les détenteurs de droits externes. [Voir Informations légales.](#)

### Terms of use

The ETH Library is the provider of the digitised journals. It does not own any copyrights to the journals and is not responsible for their content. The rights usually lie with the publishers or the external rights holders. [See Legal notice.](#)

**Download PDF:** 22.11.2024

**ETH-Bibliothek Zürich, E-Periodica, <https://www.e-periodica.ch>**



# Portlandzement-Fabrik Laufen (Bern)

Altrenommierte Firma ■ **Aktien-Gesellschaft** ■ Gegründet 1886

Fabriken in Laufen, Münchenstein und Soyhières-Bellerive

empfiehlt ihren

## prima langsam bindenden künstlichen Portlandzement

von anerkannt höchster Festigkeit, absoluter Volumbeständigkeit und reiner Farbe zu Platten- und Kunststein-Fabrikation, armierten Beton- und sonstigen Zement-Arbeiten.

**Vorzügliche Atteste der Eidgenössischen Material-Prüfungs-Anstalt Zürich.**

Prospekte, Zeugnisse u. Referenzen zur Verfügung.

Langjährige Garantie.

Anwendbar auf Beton  
und Holz.

Benötigt nur einfache  
Spenglerarbeit.

### Dreifach imprägniertes **Pappolein-Klebedach**

mit aufgepresster Sand- und Kiesschicht  
bereits ausgeführt

**ca. 2 Millionen Quadratmeter.**

Generalvertretung für die Schweiz:

### **Locher & Cie.**

Ingenieurbureau und Bauunternehmung für Hoch- und Tiefbau.

**ZÜRICH**

Talstrasse Nr. 10

Eigengewicht per m<sup>2</sup>

nur 20 – 25 kg

Dachneigung 1:40

bis 1:3

Feuersicher.

Telegramm-Adresse:

Locherco.

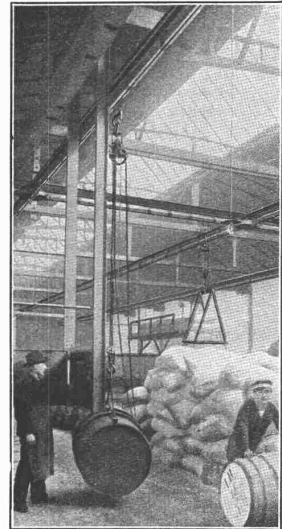
Telephon Nr. 2084.

**PATENT-BUREAU**  
**E. BLUM & Co** DIPL. INGENIEURE  
Gegründet 1878 - ZÜRICH - BAHNHOFSTR. 74



### Hängebahnen

neuester Konstruktion.



### T. Tourtellier & Fils

Mülhausen (Elsass)

Alleinvertreter:

E. Spelty-Brunner, Netstal (Glarus)



### 1a. Lärchenholz

in verschiedenen Längen und Stärken geschnitten und rund, sowie auch Schnittwaren in Fichten und Tannen liefern zu couranten Preisen

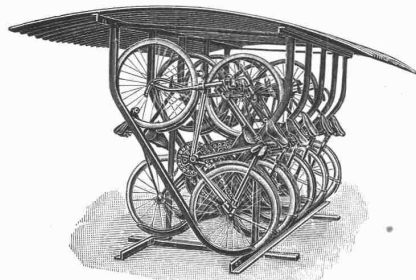
**Caprez & Cie., Sandquart, Baugeschäft.**

Elastische

### Stuhl- und Möbel-Unterlagen

(Linoleum-, Parkett- und Möbelschoner)  
Geräuschloses Rücken d. Möbel.  
Für Nervöse, Kranke u. vielbeschäftigte Geistesarbeiter unentbehrlich. Empfehlenswert für Bureaux, Versammlungsräume, Krankenhäuser, Sitzungszimmer etc.

Preis- und Dimensionsliste auf Verlangen.  
C. A. Ullrich & Co. A.-G., Zürich II.



### ≡ Fahrradständer ≡

praktisch  
Raum sparend  
transportabel

im Gebrauche vorzüglich bewährt, liefert zu billigen Preisen die

**Aktiengesellschaft der Maschinenfabrik von Louis Giroud in Olten**  
Prospekte stehen zu Diensten.

# Motorwagenfabrik Arbenz A. G.

**ZÜRICH-Albisrieden**

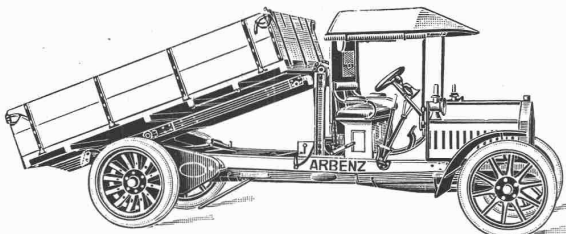
liefert die betriebssichersten und rentabelsten

## Motor-Lastwagen

in einfacher Ausführung, sowie mit **Spezialvorrichtungen**

wie

Kippbrücken, Anhängern etc.



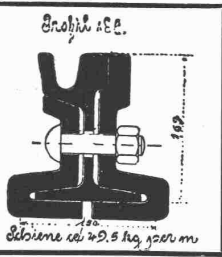
für Kies-, Stein-, Kohlen-, Holz- und Fässer-Transport, ferner

## Strassenbespreng-, Kehrichtabfuhr- und Feuerwehrgewagen

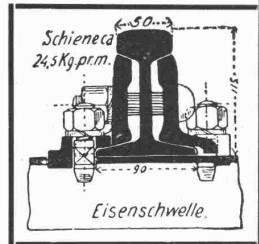
etc. etc.

Als Vertreter des **Stahlwerks-Verband Düsseldorf** für **Rillenschienen-Oberbau** liefern wir:

**Rillenschienen** mit den dazugehörigen **Baschen** und sonstigem **Kleisenzeug**,



und als Vertreter der **Phönix-Werke** in **Ruhrort**:  
**:: Weichen und Kreuzungen hierzu. ::**



Wir empfehlen uns ferner zur Lieferung von  
**Eisenbahn-Oberbau-Material**

als: **Stahlschienen, Flusseisenschwellen, Kleisenzeug, Weichen, Kranen, Drehscheiben, Schiebebühnen, Personen-, Gepäck- und Güterwagen** etc. für **Normal-, Sekundär- und Bergbahnen.**

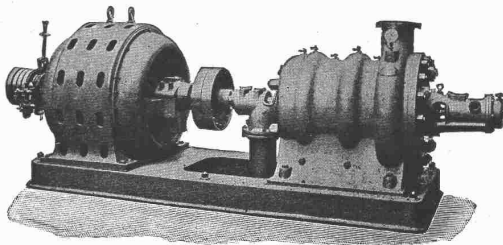
Für Offertstellung in diesen Materialien, Einsendung von Zeichnungen, Anfertigung kompletter Oberbaupläne halten wir uns empfohlen:

**FRITZ MARTI Akt.-Ges., BERN.**

**Zentralheizungen** erstellen **GEBR. LINCKE, ZÜRICH.**

# Gebrüder Sulzer

Winterthur.



Koch- und Niederdruck-  
**Zentrifugalpumpen**

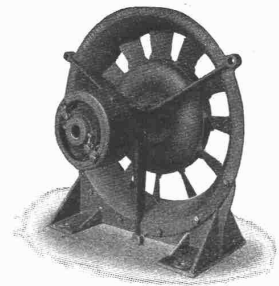
Weltausstellung Mailand 1906: Grand Prix.  
Landesausstellung Nürnberg 1906: Goldene Medaille.

## Ventilatoren aller Art

für

**Koch- und Niederdruck**

**Saug-Zentrifugal-Ventilatoren — Schrauben-Ventilatoren.**



## Centralheizungen



**Hch. Berchtolds Erben Thalwil**

**Centralheizungen** jeden Systems.  
**Etagenheizungen — Sanitäre Anlagen.**  
**Warmwasser-, Bade- und Closet-**  
**Einrichtungen.**  
**Tröckne-Anlagen** für industrielle Zwecke.

Gegründet 1859.

Vorzügl. Atteste u. Referenzen über ausgeführte Anlagen.

**Mischmaschinen** für Mörtel  
 u. Beton

**Dr. Gaspary u. Co., MarkKranstädt**

Neuer Gesamtkatalog Nr. 140 gratis.

Wäschereimaschinen u.  
 Küchenapparate-Fabrik  
 Oertmann A.G.



Bureaux & Ausstellungsräume

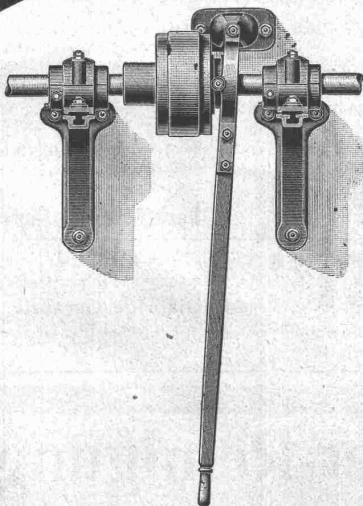
**ZÜRICH II**

Eisenbahnstrasse 12 am Bahnhof Enge

Fabrik in Altstetten

# BENN KUPPLUNG

Patentiert in allen Industriestaaten  
 und überall als die **beste** und **zuverlässigste** Reibungskupplung anerkannt.



Alleinige Erzeuger für:

- AMERIKA:** H. W. Caldwell & Son Co., Chicago
- BELGIEN:** Ateliers de Construction H. Bollinckx, Brüssel
- DEUTSCHLAND:** Vogel & Schlegel, Dresden 27
- ENGLAND:** The Unbreakable Pulley & Millgearing Co. Ltd., London
- FRANKREICH:** Wyss & Cie., Seloncourt, Doubs
- ITALIEN:** Heiniks Erben & Co., Prerau, Mähren
- RUSSLAND:** A.-G. „Poremba“, Zawiercie, Russ.-Polen
- OESTERREICH:** Heiniks Erben & Co., Prerau, Mähren
- SCHWEIZ:** L. von Roll'sche Eisenwerke, Clus, Solothurn
- SPANIEN:** Industrias Mecánicas Consolidadas, Barcelona
- UNGARN:** Altenstein & Brant, Budapest VI.

## TRANSMISSIONEN

KOMPLETTE ANLAGEN FÜR ALLE INDUSTRIEZWEIGE.

**SELLERSLAGER** mit RINGSCHMIERUNG, mit herausnehmbarer unterer Laufschaale. + Patent, als Stehlager, Hängelager, Wand- und Säulen-Konsollager.  
**FESTE STEHLAGER** mit herausnehmbaren Weissmetall- oder Bronzeschalen für Massiv- und Hohlwellen.

GESELLSCHAFT der L. von ROLL'SCHEN EISENWERKE.

**EISENWERK CLUS.**

# Oehler & Co., Aarau

**Eisen- und Stahlwerke**

erzeugen

**Ziegeleinrichtungen**, speziell komplette **Kanaltrockenanlagen** bewährten Systems,  
**Schaukeltransporteure**, zur Bedienung sämtlicher Stockwerke, Transporteure zum gleichmässigen Beschicken von Kollergängen und Walzwerken, senkrechte und schräge **Wagenaufzüge**,  
**Trockentrommeln**, alle vorkommenden **Transportmittel**.

Telegr.-Adr.: **Lux** Zürich      Telephon: 1107

**LICHTPAUS-ANSTALT**

**René ORBANN**  
 Ingenieur-Chemiker.  
 Sihlfhofstrasse 27      **ZÜRICH**      **Negrographie**

**Heliographie**      **Negrographie**

**Prompte u. sorgfältige Bedienung**

**PLANDRUCK**

1<sup>a</sup> Heliographie- & Pauspapiere  
 !! MAN VERLANGE OFFERTE !!

**A. Bröck, Optiker, Zürich**  
 Schifflande Nr. 24

**Photographische Apparate**  
 — sämtliche Bedarfsartikel —

**Verzinkerei \* Lohnverzinkerei**



**AFFOLTER, CHRISTEN & Co**

SCHÖNSTE SILBERWEISSE VERZINKUNG.      BASEL      PROMPTER & BILLIGE BEDienung.

## E. Beck

**Pieterlen bei Biel ■ Perles près Bienne**

Télégramme: PAPPBECK. — Téléphone.

Fabrik für

**Ia. Holzzement**  
**Isolierplatten**  
**Dachpappen**  
**Isolierteppiche**  
**Korkplatten und**  
**sämtliche Teer- und**  
**Asphaltfabrikate**  
**Deckpapiere**

roh und imprägniert, in nur bester Qualität, zu billigsten Preisen.

Fabrique pour

**Carton bitumé**  
**Ciment ligneux**  
**Plaques d'Asphalte**  
 pour Isolations en tous genres  
**Tapis d'Isolations**  
**Goudron**  
 minéral raffiné  
**Trinidad épurée**

Tous les produits d'Asphalte et de Goudron.

## Sekundarschulhaus Elgg.

Auf dem Konkurrenzwege werden folgende Arbeiten vergeben:

1. Gipserarbeiten,
2. Glaserarbeiten,
3. Schmiedearbeiten,
4. Plättliböden, 225 m<sup>2</sup>,
5. Steinholzböden, 40 m<sup>2</sup>,
6. Asphaltbeläge, 75 m<sup>2</sup>,
7. Linoleumunterlage, 360 m<sup>2</sup>,
8. Parkettarbeiten, 450 m<sup>2</sup>,
9. Blitzschutzvorrichtung,
10. Holz-Rolladenlieferung,
11. Malerarbeiten.

Pläne, Bedingungen und Eingabeformulare liegen vom 17. bis 30. Juni auf dem Bureau der bauleitenden Architekten **Bridler & Völki**, Untertor 32, Winterthur, zur Einsicht und Entgegennahme offen.

Angebote sind bis zum 30. Juni verschlossen mit der Ueberschrift: «Eingabe Sekundarschulhaus Elgg» an die Adresse des Herrn Kantonsrat **Büchi** in Elgg, Präsident der Baukommission, einzureichen.

Die Eröffnung der Angebote, zu der die Bewerber freien Zutritt haben, findet Donnerstag den 1. Juli, abends 1/2 6 Uhr, in der «Krone» in Elgg statt.

Winterthur, den 14. Juni 1909.

**Bridler & Völki.**

## Wasserkraftanlage Augst.

Die Lieferung und Montage der **eisernen Abschlusschützen** und **Rechen** für die Turbinenkammern des Kraftwerks Augst wird hiemit zur Konkurrenz ausgeschrieben.

Pflichtenheft und Pläne können im Bureau des Gas- und Wasserwerks, Binningerstrasse Nr. 8, eingesehen werden.

Die Eingaben sind verschlossen unter der Aufschrift «Abschlusschützen und Rechen für die Turbinenkammern» bis zum **9. August 1909** mittags an das unterzeichnete Departement einzureichen.

Basel, den 18. Juni 1909.

**Sanitätsdepartement.**

**„KOMET“** Völlig geräuschlos und leicht arbeitender Türschliesser.

3jährige Garantie.

**Carl Köpke**, Schlossermeister, Zürich, Neustadtgasse 2.  
 Prospekte auf Verlangen gratis.      Telephon Nr. 1616.

## Wasser-Reinigung

**Filterpressen**  
**Armaturen**  
**Pumpen**

**A. L. G. Dehne, Maschinen-Halle a. S.**

# Gesellschaft für Wasserversorgung und Abwässerbeseitigung mit beschränkter Haftung

90 Königgrätzer Strasse ■ BERLIN SW. 11 ■ Königgrätzer Strasse 90

Entwässerungs- und Abwässerreinigungsanlagen

Spezialität:

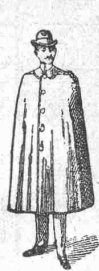
Kläranlagen nach dem Septic Tank System D. R. P.  
Abwässerreinigungskessel, System Erich Merten D. R. P.

Vertreten durch: **K. A. BREÜER**, Ingenieur in **FREIBURG** (Schweiz)

Maschinen und Apparate für Druckluftbetriebe und

Ejektoranlagen, System Shone-Merten

Brunnenbau-Enteisung-Filtration

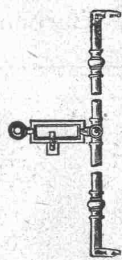


## „Zum Touristen“

**Fritsch & Cie. - - Zürich**  
Nr. 63 - Bahnhofstrasse - Nr. 63

Vorteilhafteste Bezugsquelle für  
Reise- u. alpine Sportbekleidung.  
Sämtl. Ausrüstungsgegenstände  
für Bergsport.

Verlangen Sie neuen Katalog Nr. 8.



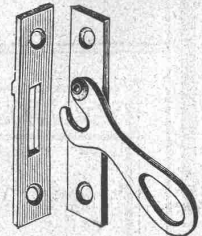
**U. Schärer-Joder**  
**Münsingen** (Kanton Bern)

Spezial-Fabrik in

## Espagnolettes

für **Fenster** und **Türen**  
mit Eisen, Messing oder  
Nickelgarnitur.

**Jalousiebeschläge.** - **Verschlussverreiber.**  
Franko jede Station. Prima Referenzen.



Die Sonne ist unser einziger Konkurrent.



# Lux-Lampen

== 100 Kerzenstärke stündlich 1 Gts. ==

Bewährteste und billigste Beleuchtung für  
**Fabriken, Werkstätten**  
**Bahnhöfe, Strassen**  
**Läden etc.**

Auf Grund automatischer Petroleumauffüllung und Kohlensäuredruck  
das bequemste Petroleum-Starklicht unserer Zeit. Ganz gefahrlos.  
Verlangen Sie Katalog.

**Lux-Lampen, Zürich**

Telephon 8285. - Usterstrasse 1, Ecke Bahnhofstrasse

## Asbestcement-Schiefer

für Bedachungen  
für Fassadenbekleidungen

## Asbestcement-Platten

für innere, feuersichere  
Wand- und Deckenverkleidungen.

## Isolationsmaterial

für die Elektrotechnik.

Man verlange Muster und Prospekte.

Filiale:

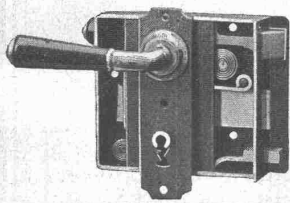
Zürich I, Tiefenhöfe 10  
beim Paradeplatz.

**ETERNIT**

Schweizerische  
**ETERNITWERKE A.G.**  
Niederurnen (Glarus).

## Hirt-Biedermann & Sohn, Solothurn

Schlossfabrik in Derendingen.

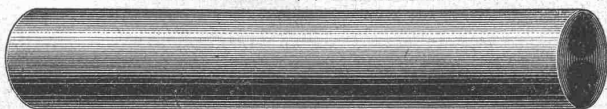


Fabrikation aller Art  
**Türschlösser u. Baubeschläge.**

Verkauf durch alle Schweiz.  
Eisenhandlungen.

Eigene Messing-, Weiss- und  
Rotbronzgießerei  
speziell für Drücker, Garnituren und  
Zierplatten nach eigenen Entwürfen der  
Herren Architekten, Buchstaben und  
Schriften, Wappen etc.

## Comprimierte & abgedrehte, blanke STAHLWELLEN



## Montandon & Cie. A.G. Biel

Blank und präzis gezogene



## Profile

jeder Art in Eisen & Stahl.

Kaltgewalzter blanker Bandstahl bis 180 mm Breite

## Photographie.

Spezialität in Aufnahmen industrieller Objekte, Gebäude, Interieurs,  
Gemälde, Sammlungen und Aufnahmen für Kataloge und Werke  
aller Art. - Entwickeln und Kopieren etc. von eingesandten Platten.

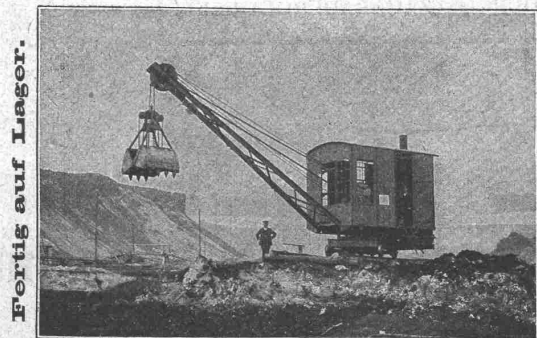
**H. Wolf-Bender**

Kappelergrasse 16 - ZÜRICH I - Centralhof

Atelier für Reproduktionen - Photographie.

## Menck & Hambrock, G.m.b.H., Altona-Hamburg 32

bauen als Spezialität:



Fortig auf Lager.

Auch zu Miete.

Heissdampf-Vierseil-Greifbagger

■ ■ ■ ■ Heissdampf-Kräne ■ ■ ■ ■

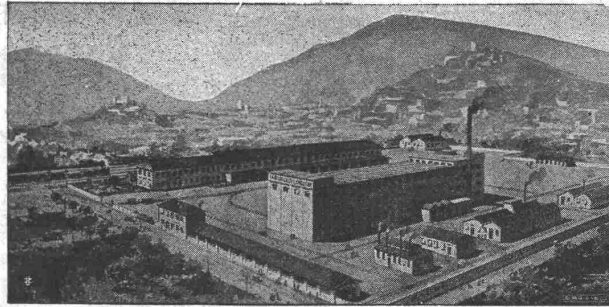
■ Patent-Einketten-Selbstgreifer ■

# Erste Schweizer. Linoleumfabrik Giubiasco.

Gegründet 1905.

Zürich, Bureau: Bleicherwegplatz 50.

Gegründet 1905.

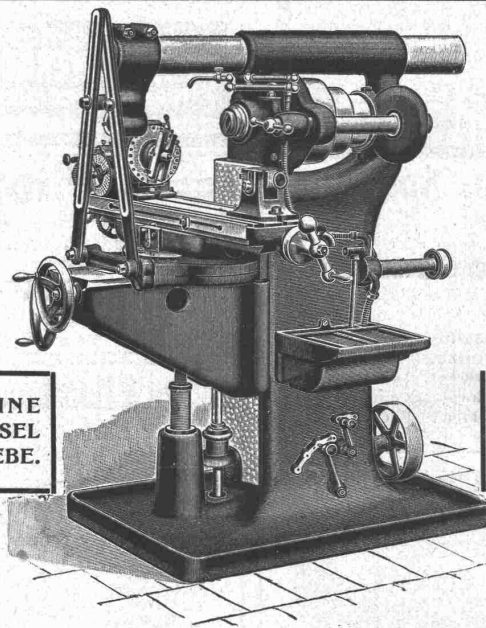


Spezialitäten in:

Uni-Linoleum  
Granit-Linoleum  
Inlaid-Linoleum

Kork-Linoleum  
Kork-Inlaid-Linoleum  
Lincrusta

Linoleum bis 300 cm Breite lieferbar.



UNIVERSAL-FRÄSMASCHINE  
NR. 2 MIT VORSCHUBWECHSEL  
DURCH ZAHNRÄDERGETRIEBE.

EINFACHE PLAN-UNIVERSAL-  
UND VERTIKAL-FRÄSMASCHINEN  
SOWIE AUTOMATISCHE RÄDER-  
:: :: FRÄSMASCHINEN. :: ::

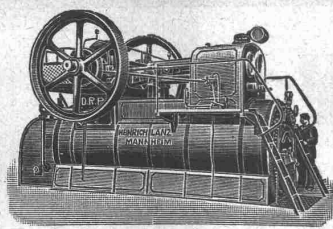
## WANDERER-FRÄSMASCHINEN DER WANDERER-WERKE A.-G.

LAGER!

VERTRETUNG FÜR DIE SCHWEIZ:

LAGER!

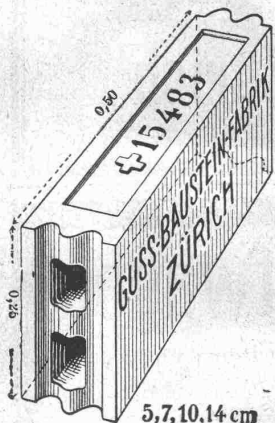
W. WOLF, Ingenieur, vorm. Wolf & Weiss, ZÜRICH I, Brandschenkestr. 7.



# Heinrich Lanz :: Mannheim

Patent-Heissdampf-Lokomotiven mit Ventilsteuerung „System Lentz“ sind anerkannt die einfachsten und wirtschaftlichsten Lokomobilen der Gegenwart.

Verkaufsbureau für die Schweiz: Zürich, Auf der Mauer Nr. 13.



## Gussbausteine, bestes Material für trockene Scheidewände.

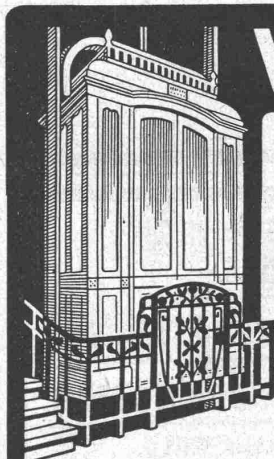
Referenzen und Muster  
gerne zu Diensten.

Die Generalvertretung:

Handelsgenossenschaft des  
Schweizer. Baumeisterverbandes  
Zürich

Bureaux: Seidengasse 13.

5,7,10,14 cm



## WÜST A.G.

SEEBACH - ZÜRICH

liefert als Spezialität

### Elektr. Aufzüge

für

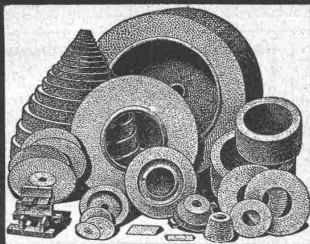
Hotels

Geschäftshäuser

Villen etc.

Garantie für absolut erstklassige Ausführung und  
sichern, geräuschlos Betrieb. Feinste Referenzen.

## Schmirgelscheibenfabrik



### Winterthur Bölsterli & Co

Erstklassige Referenzen  
von Weltfirmen.

## Mechan. Bauschreinerei und Parquet-Fabrik Stuber & Co., Schüpfen (Bern)

empfiehlt:

**Parquets** in allen Holzarten, vom einfachsten bis reichsten Dessin.  
**Bauschreinerarbeiten,  
Fenster und Türen als Spezialität.**

Prompte Bedienung. Vorteilhafte Preise. Man verl. Offerten.

## Reparaturen

von

elektr. Maschinen, Motoren, Transformatoren  
und Apparaten jeder Provenienz

besorgt prompt und billig.

Elektro-Mechan. Reparatur-Werkstätte Zürich  
**Burkhard, Hiltbold & Spälti**  
Zürich III, Industriequartier, Sihlquai 244

Telephon Nr. 8355.

Telegramme: Elektromechan.



### Präzisions- Reisszeuge

Clemens Riefler,  
Nesselwang u. München  
(Bayern).

Gegründet 1841.  
„Paris 1900 Grand Prix“  
Illustrierte Preislisten gratis

Die Zirkel der echten Rieflerreisszeuge sind am Kopf mit dem Namen RIEFLER gestempelt.

### Patent- Ausbeutung.

Für die Ausbeutung des schweiz. Patentes No. 27185 vom 20. Juni 1902 betreffend „Perfezionamento nel voltmetro sistema Pompeo Garuti“ wird ein Fabrikant, bzw. Interessent, **gesucht**. Das Patent wird verkauft, in Lizenz gegeben, od. es werden anderw. Vereinbarungen f. d. Fabrikation eingegangen. Reflektanten wollen sich melden b. d. Patentanwaltsfirma **H. Kirchhofer**, vorm. Bourry-Séquin & Co., Löwenstrasse 51, Zürich I.

## J. P. Piedboeuf & Cie Röhrenwerk A.-G., Düsseldorf-Eller

empfehlen die Artikel ihrer

### Blechsweisserei

als mittels Wassergas geschweisste Röhren  
von 250 bis 3000 mm Lichtweite

Dampf-Wasser-Steigeleitungsröhren

Dampfsammler

➔ Bohr- und Turbinenröhren  
Geschweisste Muffenröhren ➔

Behälter, Transportkessel etc.

Vertreter: **Walter Ernst & Co., Winterthur.**





Verlangen Sie **Spezialisten**, sowie unsere Broschüre:  
„Das Gas als Wärmequelle“.

# Warmes Wasser

durch

## Prof. Junker's Gas-Apparate

Alleinverkauf für die Schweiz:

### Munzinger & Co., Zürich



Amerikanische  
**Tiegelguss-  
Werkzeugstahle  
Steinbohrstahle**  
erster Güte.

Grosses Lager in allen Dimensionen und für alle Zwecke.  
Bitte, verlangen Sie Preis-, Vorrats- und Härte Listen von den  
Alleinverkäufern für die Schweiz:

**Affolter, Christen & Cie., Basel**  
Eisen und Stahle en gros.

## Bauführer.

Seriöser, selbständiger **Bauführer** von Basler Baufirma **gesucht** zur Leitung eines Fabrikbaues in Südfrankreich. Eintritt sofort Schweizer, französisch und deutsch sprechend, bevorzugt.

Offerten mit Zeugnissen und Gehaltsansprüchen sub V. 4071 Q. an **Haasenstein & Vogler, Basel**.

## Die Aluminium-Industrie-Aktien-Gesellschaft in Neuhausen

eröffnet hiemit freie Konkurrenz über die Lieferung und Erstellung sämtlicher Bauarbeiten für eine grössere Anzahl

### Arbeiterwohnhäuser

auf der Gemarkung **Siders** (Kt. Wallis).

Die Pläne und Detailzeichnungen sowie die Lieferbedingungen können auf dem technischen Bureau der **Aluminium-Industrie A.-G.** in **Chippis** oder auf dem Bureau des Unterzeichneten eingesehen werden, woselbst auch die Eingabeformulare bezogen werden können. Eingabetermin: **28. Juni**.

Schaffhausen, 17. Juni 1909.

**C. Werner, Arch.**  
Schaffhausen, Vordergasse 28.

## Appenzeller-Bahn.

### Betriebsdirektor-Stelle.

Infolge Berufung des bisherigen Inhabers an die Schweizerische Südostbahn ist die Stelle des **Betriebsdirektors der Appenzeller-Bahn** neu zu besetzen. Bewerber (Schweizer), welche sich über abgeschlossene polytechnische Hochschulbildung (Maschinen-Ingenieur) ausweisen, belieben ihre schriftliche Anmeldung nebst Zeugnissen und Referenzen bis spätestens **10. Juli** an die **Direktion der Appenzeller-Bahn** in **Herisau** einzusenden.

Herisau, 15. Juni 1909.

**Direktion der Appenzeller-Bahn.**

## Motor-Lastwagen

von 3—6 Tonnen Nutzlast, mit od. ohne Kippbrücke.

Glänzend bewährte Spezialkonstruktion für Eisenbereifung.

Vermietung von Motorlastwagen und Uebernahme von Warentransporten zu billigen Taxen.

**Herkules A.-G., Menziken.**

Junger, tüchtiger

### Bautechniker

flotter Zeichner, selbständiger Bauleiter, mit besten Zeugnissen und Referenzen **sucht Stellung zu verändern**. Off. u. Chiff. Z. O. 6914 an die Annoncen-Expedition

**Rudolf Mosse, Zürich.**

### Ingenieur,

23 Jahre alt (Einj. Freiw. gedient), **sucht auf 1. September Anfangsstellung im Gas- u. Wasserfache**, oder verwandter Branche.

Gefl. Off. u. Chiffre G. 754 F. M. an die Annoncen-Expedition

**Rudolf Mosse, Mannheim.**

### Bautechniker (Architekt)

Deutscher, 29 Jah., gew. im Verkehr, **sucht sof. od. bis 1. Juli Stellung**. Erfahr. im Entwerfen v. Wohn- u. Geschäftshäusern u. Villen etc., z. Z. Proj. v. 1/4 Mill. bearbeitet. Guter Darsteller in Feder u. Aquarell. Off. u. Ch. Z. H. 6383 an die Annoncen-Expedition

**Rudolf Mosse, Zürich.**

Ca. 3000 m<sup>2</sup> an der Scheuchzer-Götzstrasse in **Zürich IV** nach Süden gelegen., servitutenfreies

### Bauterrain

ist Verhältnisse halber **sofort billig zu verkaufen**.

Gefl. Offerten u. Chiffre Z. N. 6888 befördert die Annoncen-Expedition **Rudolf Mosse, Zürich.**

### Gesucht

zum baldigsten Eintritt, junger tücht.

### Bautechniker

sicherer Konstrukteur und Rechner, flotter Zeichner. Ohne prima Zeugnisse unnützlich zu melden. Off. mit Zeugnissen und event. Zeichnungen sind zu richten unt. Chiffre Z. E. 6605 an die Annoncen-Exped.

**Rudolf Mosse, Zürich.**

## Pestalozzischulhaus Thun.

Die Ausführung der **Closet-Anlagen** wird hiermit zur Konkurrenz ausgeschrieben.

Uebernahmsbedingungen liegen im städtischen Baubureau zur Einsicht auf, wo auch die Offertenformulare bezogen werden können und jede gewünschte Auskunft erteilt wird.

Angebote sind verschlossen und mit der Aufschrift «Closet-Anlage Pestalozzischulhaus» bis zum **26. Juni 1909** an die **Gemeindekanzlei Thun** einzureichen.

Thun, den 15. Juni 1909.

**Stadtbaupamt.**

**Eisenbaugeschäft  
Vohland & Bär A.-G.  
Basel**

hat soeben einen grossen illustrierten Katalog über **Gewächshäuser und Wintergärten** herausgegeben. Derselbe wird Interessenten gratis und franko zugesandt.

**Kochherde**  
für  
Hotels, Restaur. u. Priv.  
in jeder Grösse  
**OFENFABRIK**  
Sursee

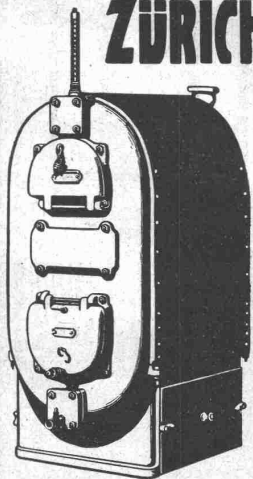
**Uni Linoleum  
Bedruckte Linoleum  
Granit-Linoleum  
Inlaid-Linoleum  
Kork-Linoleum**

empfehlen in den fabrizierten Stärken zu billigsten Preisen per  m, fertig verlegt von geschulten Fachleuten.

Grands magasins  
**Jelmoli S. A.**  
Zürich.

(Persönliche oder schriftliche Offerte auf Wunsch sofort zur Verfügung.)

**HAUPT & AMMANN  
ZÜRICH**



**ZENTRAL-  
HEIZUNGEN**

**Baugeschäft in Zürich  
wäre Käufer von einer  
Million Ziegelsteinen**

geg. gute zweite Briefe.  
Off. erb. unt. Chiff. Z. O.  
6439 an die Ann.-Exp.  
Rudolf Mosse, Zürich.

**M. Kreutzmann**  
Rämistr. 37  
**ZÜRICH**

Buchhandlung für Architektur  
und Kunstgewerbe.

**Zeichnungswerke**

für das Baufach, die  
Textilbranche, sowie für  
**jedes**

Gewerbe Mal- u. Zeichen-  
Vorlagen für Schulen  
und Private. Bücher  
für Bau u. Einrichtung  
von Villen und kleinern  
Wohnhäusern, Woh-  
nungs- Ausstattungen,  
Garten-Architektur und  
künstlerische Garten-  
gestaltung etc. etc.  
Auswahlendungen.  
— Telephone. —

**Bau- und Maschinentechniker**

bewundern die Güte, Billigkeit  
und große Auswahl der

**Lichtpauspapiere und -Leinen**  
(65. 75. 80. 100. 112 u. 120 cm breit)  
(40. 55. 80. 110. 130. 150. 210.  
240. 260 gr pro  m schwer)

**Pauspapiere**  
der transparenten

**Entwurf- u. Zeichenpapiere**  
und anderer technischer Papiere,  
welche prompt liefert das

Spezialhaus techn. Papiere  
**G. Suter-Glogg, Basel.**

**J. Nörr Zürich**  
2 Seidengasse

nächst Trülle Bahnhofstrasse  
**Vorteilhafteste**  
Bezugsquelle  
f. imprägnierte starke  
**Strapaz-Kleider**  
Loden und engl. Stoffe  
meterweise,  
moderne Massanfertigung.



**Ingenieurbureau**

von

**H. Schæfle**

Dipl. Ing.

**Zürich**

Uraniastr. 11. Teleph. 8431.

Neutrales Bureau für  
vollständige Durchfüh-  
rung moderner Kraft-  
und Pumpen-Anlagen

Prüfung und Ueber-  
wachung bestehender  
Anlagen

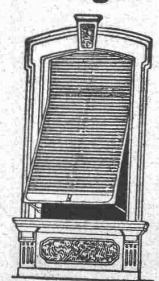
Masch.-techn. Konsul-  
tationen u. Expertisen

**Druckregler**  
für  
Abdampfheizungen  
auch mit automatischer  
Frischdampf-  
Regulierung.  
**J.C. Eckardt,**  
Stuttgart-Cannstatt.

**Wilh. Baumann**

Rolladenfabrik

**Horgen (Schweiz).**



Holzrolladen  
aller Systeme  
Rolljalousien,  
automatisch  
Roll-  
Schutzwände  
verschiedener  
Modelle.

Verlangen Sie Prospekte.

Patent-erwirkung u. Verwertung  
anwält --  
**H.L. SIEBENECK**  
ZÜRICH 1, Sonnenquai 10 (Zürcherhof)

Zwei jüngere, energische  
**Ingenieure,**

Schweizer, in Sprachen versiert,  
gegenwärtig beim Bau grosser  
Wasserkraftanlage im Ausland tätig,  
erfahren im Akkordwesen und der  
Leitung grosser Regiebauplätze,  
übernehmen per Herbst gemein-  
schaftlich die Leitung grosser Baute  
im In- oder Ausland.

Gefl. Mitteilungen unter Chiffre  
Z. G. 6632 an die Annoncen-Expe-  
dition

**Rudolf Mosse, Zürich.**

**Zu verkaufen.**

Ein noch wenig gebrauchter  
**Repetitionstheodolit 4''**  
wegen Bureau-Aufgabe. Verkaufs-  
preis Fr. 230.—, Ankauf Fr. 430.—.  
Offerten unter Chiffre Z. X. 6623  
an die Annoncen-Expedition  
**Rudolf Mosse, Zürich.**

**Grössere  
Besitzung**

in der Nähe der Stadt **Bern**  
in ruhiger, sonniger Lage,  
mit Garten, Stall u. Scheune,  
auch zur Parzellierung und  
Erstellung von Neubauten  
sehr geeignet

**billig zu verkaufen.**

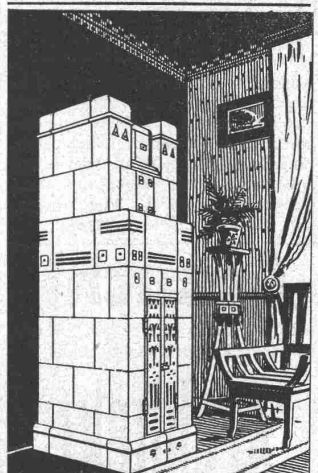
Anfragen sind zu richten  
unter Chiffre X. 4662 Y. an  
**Haasenstein & Vogler,**  
Bern.

**Treppenbau.**

Zur Ausführung besonders schwieriger  
und stylgerechter Treppen empfiehlt  
sich bei billigster Berechnung

**G. Müller-Oberer  
Basel**

Spezialgeschäft für Holztreppenbau.



**ROB. MANTEL · ELGG**

**OFEN & WANDPLATTENFABRIK**  
... FABRIZIERT KACHELN FÜR ...  
**OFEN · HEIZKÖRPER ·  
KAMINE · WANDBELAG**

Akademisch gebildeter u. praktisch erfahrener

## Architekt

findet Anstellung bei Prof. Dr. Gull, Architekt. Schriftliche Anmeldung mit Angabe der Gehaltsansprüche erbeten.

## Hilfsbauführer

deutsch und französisch sprechend, **gesucht nach Marseille** zum sofortigen Eintritt.

Offerten mit Zeugnissen unter Chiffre Z. Y. 6399 an die Annoncen-Expedition Rudolf Mosse, Zürich.

## Bauführer

**gesucht** für den Neubau des Theaters Olten und andere Bauten in Olten. Nur tüchtige, erfahrene Bautechniker wollen sich melden unter Beigabe von Lebenslauf, Zeugnissen und Referenzen, sowie Angabe der Gehaltsansprüche. Anstellung für 2-3 Jahre, eventuell länger. Eintritt sofort oder 1. Juli.

A. von Arx & W. Real, dipl. Arch., Olten.

Umsichtige, durchaus selbständige und energische

## Parliere für Eisenbetonbau

per sogleich oder später von grossem Baugeschäft in Basel **gesucht**. Im Bewährungsfalle ist die Stellung eine dauernde. Berücksichtigung finden nur solche Bewerber, welche grössere Eisenbetonbauten bereits geleitet haben und plankundig sind.

Offerten mit Zeugnisabschriften u. Gehaltsansprüchen unter Chiffre B. K. 416 an die Annoncen-Expedition Rudolf Mosse, Basel.

## Elektroingenieur

**gesucht** mit Kenntnissen in elektrischer Traktion zur Bearbeitung von Projekten der Schweiz. Studienkommission für elektr. Bahnbetrieb. Eintritt möglichst bald. Anmeldung mit Angabe von Referenzen und Gehaltsanspr. an L. Thormann, Ing., Schwanengasse 7, Bern.

## Gesucht

wird per sofort auf ein Architekturbureau bei Zürich tüchtiger

## Architekt

wenn möglich m. Hochschulbildung, firm im Entwurf und Detail.

Offerten mit Angabe der Gehaltsansprüche, Referenzen etc. unter Chiffre Z. Q. 6641 an die Annoncen-Expedition

Rudolf Mosse, Zürich.

## Gesucht.

Ein tüchtiger Fräser und ein **Hobler** finden dauernde Arbeit bei **Ed. Weber**, Sägerei und Hobelwerk, Tobel, Kt. Thurgau.

Zur Ausarbeitung der Ausführungspläne für die Erweiterung einer Krankenanstalt suchen wir einen selbständigen, tüchtigen

## Architekten,

der auch imstande ist, die Bauführung zu übernehmen.

Offerten sind zu richten an das **Stadtbaumamt**, Biel, den 5. Juni 1909.

## Gesucht tüchtiger Bautechniker oder Architekt.

Eintritt Anfang Juli. Gefl. Offert. mit Zeugnissen u. Gehaltsansprüchen unt. Chiff. F. 1836 Z. an **Haasenstein & Vogler**, Zürich.

## Gesucht f. sofort

in ein Bauunternehmen des Berner Jura

**jungen, branchekundigen Mann**

zur Leitung einer Zementfabrikation, Schreinerei, sowie einer Sägerei. Derselbe hat sich täglich einige Stunden mit den Bureau-Arbeiten zu befassen und soll deutsch und französisch beherrschen. Er könnte sich auch mit Kapital am Unternehmen beteiligen. Offerten mit Gehaltsansprüchen etc. richte man unter Chiffre H. 2048 J. an **Haasenstein & Vogler in St. Imier**, Berner Jura.

Junger

## Techniker

flotter, sauberer Zeichner mit Bureau-Praxis v. dem technisch. Verkaufsbureau einer bedeutenden Transmissionsfabrik **gesucht**. Eintritt baldmöglichst.

Bewerbungen m. Lebenslauf, Zeugnisabschriften, Angabe von Alter, Schulbildung, Sprachenkenntnisse, Militär- u. Familienverhältnisse, Gehaltsansprüche u. Photographie unter Chiffre Z. U. 6670 erbeten an die Annoncen-Expedition

Rudolf Mosse, Zürich.

## Architekt

mit Münchner Schulbildung, gewandter Darsteller, welcher auch auf d. Gebiete der Raumkunst vortreffl. leistet, **sucht Beschäftigung**.

Offerten unter Chiffre M. J. 2104 erbeten an die Annoncen-Expedition **Rudolf Mosse, München**.

## Dipl. Architekt,

mit mehreren Jahren Bureaupraxis, speziell im Innenausbau erfahren, **wünscht sich zu verändern**. Zeugnisse etc. stehen zu Diensten. Gefl. Offerten unter Chiffre Z. U. 6570 an die Annoncen-Expedition **Rudolf Mosse, Zürich**.

## Bautechniker

perfekt in Bauleitung, Bauplänen, Detail, Vorausmass und Kostenberechnung, deutsch und italienisch sprechend, **sucht Engagement**. Gefl. Offerten unter Chiffre Z. S. 6493 an die Annoncen-Expedition **Rudolf Mosse, Zürich**.

## Bautechniker

der in erstem Architekturbureau und grosser Baufirma mitwirkte, **sucht seine Stelle zu wechseln**. Am liebsten franz. Schweiz. Empfehlungen gerne zu Diensten.

Offerten unt. Chiffre Z. A. 6426 an die Annoncen-Exped. **Rudolf Mosse, Zürich**.

## Kaufmann

mit 15jähriger Tätigkeit in grösserer sächs. Maschinenfabrik A.-G., dispositions- und organisationsfähig, deutsch, franz. u. englisch in Wort und Schrift, auch gute Kenntnisse im Ital. und Span., **sucht Vertragsstellung**. Gefl. Angebote unter Chiffre Z. Z. 6825 an die Annoncen-Expedition

**Rudolf Mosse, Zürich**.

## Werkmeister.

Sol. zuverläss. Kraft, 28 Jahre alt, mehrl. Monteur und Meister, **wünscht Engagement**, gleich welcher Branche. Prima Zeugnisse und Referenzen. Bescheidene Ansprüche. Offerten unter Chiffre Z. B. 6777 an die Annoncen-Expedition

**Rudolf Mosse, Zürich**.

Junger

## Techniker,

der in erster Schweiz. Firma tätig war, Absolvent von 4 Semestern Maschinenbau, **sucht auf Anfang oder Mitte Juli Stelle** auf Brückenbau und Eisenhochbau.

Offerten unter Chiffre Z. Q. 6841 an die Annoncen-Expedition **Rudolf Mosse, Zürich**.

## Hochbautechniker

gesetzten Alters, in allen praktischen Arbeiten durchaus erfahren, selbständig im Entwurf und in der Bauführung **sucht Stellung** in einem Baugeschäft. Offerten unter Chiffre Z. D. 6779 an die Annoncen-Exped. **Rudolf Mosse, Zürich**.

CARLMÜLLER ZÜRICH Patent-Bureau - PRIMA REFERENZEN -

Tüchtiger, energischer

## Bauführer

**sucht Stellung** bez. besserer Ausbildung im Zeichnen.

Offerten unter Chiffre Z. X. 6873 an die Annoncen-Expedition **Rudolf Mosse, Zürich**.

Erfahrener

## Bauführer

tüchtiger Konstrukteur (26 J. a.) **sucht grösseren Bau zu leiten**. Eintritt nach Wunsch. Angeb. unt. Chiff. F. U. J. 384 a. d. Ann.-Exped.

**Rudolf Mosse, Zürich**.

Künstl. selbst., prakt. erfahrener

## Architekt,

28 J. a., süddeutsche Hochschule, bei Behörden u. Privaten tätig gewesen, sowie Erfolge bei Wettbewerben, **sucht entspr. Stellung**. Eintritt nach Wunsch. Angeb. unt. Chiff. F. U. J. 384 a. d. Ann.-Exped. **Rudolf Mosse, Frankfurt a. M.**

**Künstler. befäh. Architekt,**

seit 8 Jahren prakt. tätig, im mod. Landhaus- und Villenbau sehr erfahren, Innenarchitekt, sehr flott. Darstell., wünscht s. p. i. Aug. od. später zu verändern, a. liebst. f. selbst. Arb. in bess. Atel. Pa. Ref. Off. u. Chiffre F. P. G. 320 an **Rudolf Mosse, Frankfurt a. M.**

## Tiefbau-Techniker,

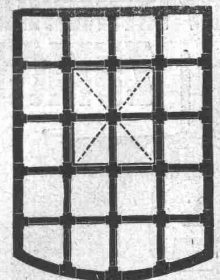
dipl. mit mehrjähriger Bureau- und Baupraxis **sucht sofort Stellung**. Prima Zeugnisse und Referenzen zu Diensten.

Gefl. Off. unter Chiff. Z. H. 6883 an die Annoncen-Expedition **Rudolf Mosse, Zürich**.

Suche in der Schweiz

## Bauingenieur- oder Architekturbureau

käuflich zu übernehmen. **Karl Dietze, Friedenau/Berlin**, Thorwaldenstr. 10.



## Schmiedeis. Fenster

== „Stabil“ ==

⊕ Patent No. 39336 sind billiger als die bisherigen Konstruktionen.

Man verlange Preise bei **M. Koch, Eisengiesserei Zürich**

Fabrik für Maschinenbau und Eisenkonstruktionen.