

Zeitschrift: Schweizerische Bauzeitung
Band: 53/54 (1909)
Heft: 2

Werbung

Nutzungsbedingungen

Die ETH-Bibliothek ist die Anbieterin der digitalisierten Zeitschriften. Sie besitzt keine Urheberrechte an den Zeitschriften und ist nicht verantwortlich für deren Inhalte. Die Rechte liegen in der Regel bei den Herausgebern beziehungsweise den externen Rechteinhabern. [Siehe Rechtliche Hinweise.](#)

Conditions d'utilisation

L'ETH Library est le fournisseur des revues numérisées. Elle ne détient aucun droit d'auteur sur les revues et n'est pas responsable de leur contenu. En règle générale, les droits sont détenus par les éditeurs ou les détenteurs de droits externes. [Voir Informations légales.](#)

Terms of use

The ETH Library is the provider of the digitised journals. It does not own any copyrights to the journals and is not responsible for their content. The rights usually lie with the publishers or the external rights holders. [See Legal notice.](#)

Download PDF: 22.11.2024

ETH-Bibliothek Zürich, E-Periodica, <https://www.e-periodica.ch>



MASCHINENFABRIK OERLIKON



OERLIKON BEI ZÜRICH

TELEGR.-ADR: USINE OERLIKON

Elektrische Zentralen für Kraftübertragung
 Umformeranlagen ☐ Transformatoranlagen
 ☐ Komplette Apparatenanlagen ☐
 Elektrische Bahnen ☐ Elektr. Lokomotiven
 Dampfturbinen ☐ ☐ Generatoren
 Elektromotoren ☐ Transformatoren
 Elektrisch betriebene Hebezeuge, Kranen, Förderwinden
 Elektromechanische Anwendungen aller Art
 ☐ Elektrische Wasserersatzungs-Apparate ☐



Maschinenfabrik Augsburg-Nürnberg A. G.

Werk Gustavsburg.

Eiserne

Brücken und Hochbauten.

Eisenkonstruktionen für: Verkehrsanlagen, Stahl- und Walzwerks-
 hallen, Giessereien, Hochöfen- und Fördergerüste, Gaswerksbauten,
 Gasbehälter, Kraftwerke, Werkstätten und Warenhäuser, Luftschiff-
 hallen, Speicher, Bühneneinrichtungen usw. Feste und bewegliche
 Brücken, Pontonbrücken, Walzenwehre, Schützenwehre, Schleusen-
 tore, Muschelpontons, Schwimmdocks, Drehscheiben, Schiebebühnen,
 pneumatische Fundierungen, Landungsbrücken, Schwebefähren,
 Tunnelvortriebe usw.

Vertretung: W. Thiele, Techn. Bureau, Zürich, Postfach Fil. 3, Hauptbahnhof.

Düsseldorfer Röhrenindustrie

Düsseldorf-
Oberbilk

empfiehlt

schmiedeeiserne Röhren bis 1500 mm Durchmesser,
gerade und gebogen, ☐ ☐

für Dampf-Leitungen, Wasser-Leitungen, Turbinen-Leitungen, hydraulische Anlagen, Kondensations-Anlagen etc. mit allen erforderlichen Verbindungen und Formstücken.

Vertreter für die Schweiz: **G. A. Bourgeois-Richter, Ing., Zürich II, Breitingenstr. 5.**

Thonwerk Biebrich A.-G.

Chamottefabrik

Biebrich am Rhein.

Hochfeuerfeste u. säurebeständige Produkte.

Normal- und Façonsteine aller Art, Chamottemörtel, Retorten, Muffeln etc. Bau kompletter Ofenanlagen.

Beste Referenzen und Zeugnisse aus der Schweiz.

A. SCHMID Maschinenfabrik a. d. Sihl Zürich.

Gegründet 1871. Höchste Auszeichnungen.

Spezialitäten:

Wassermotoren und Wasserturbinen
für Kleingewerbe.

Kolbenpumpen

für jeden beliebigen Förderdruck, für Wasser-
versorgungen, Fabriken, Wohnhäuser, Villen,
Hotels usw. mit Antrieb durch Gas-, Benzin-,
Elektromotoren oder Turbinen.

Speisewassermesser

für jeden Betriebsdruck. Grösste Genauigkeit.
Unentbehrlich für jeden Dampfkesselbesitzer.

Wassersäulenmaschinen.

Hydraulische Pressen.

Luft-Kompressoren.

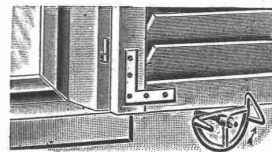
Vakuumpumpen.

Spezialmaschinen jeder Art.

Neuer Laden-Vorreiber

✦ No. 39 817

Versagt nie, praktisch, bequem, solid, elegant.



☐ Selbsttätiger, sicherer Ladenfang.
☐ Keine Unruhe selbst bei Sturm.

Ihren äusserstpraktischen Vorreiber verwende
bei allen meinen Bauten zur vollsten Zu-
friedenheit meiner Auftraggeber. Er wird
sich bei Bekanntwerden seiner Vorzüge überall
einführen. **J. Bichlmeier, Architekt B.D.A.**
Aeschach-Lindau.

Die Vorteile Ihrer Vorreiber vor den bisher
üblichen sind so in die Augen springend,
dass ich künftig nur Ihr System verwenden werde.
Erlenbach-Zürich.

Erwin Brunner, Architekt & Baumeister.

Muster franko gegen Einsendung von 70 Cts.

Josef Baldauf, Oberstaufen, Bayern.

WARUM

verwenden die fachkundigen Terrazzogeschäfte ausschliesslich

ULMER

Material, warum bevorzugen Sie dieses vor anderen Sorten

WEISS?

Ulmer Weiss übertrifft diese Surrogatmaterialien bei weitem; seine
bekannte **gleichmässige Härte** verhindert eine unegale Abnutzung
des Bodens, es ist durch andere **Struktur** und weit höhere Dich-
tigkeit des Steines selbst, auch gegenüber **Marmor** das Roh-
material, dessen Eignung zu Terrazzoarbeiten und zur Kunststein-
fabrikation (**Ulmer Weiss**-Steinsand, Ulmer farbige Steinsande) durch
den von Jahr zu Jahr **steigenden Absatz** erwiesen ist und seinen
Ruf auch im Ausland begründete und ihm **Weltexport** verschaffte.



Heinrich Brändli, Horgen Asphalt-, Dachpappen- und Holzzementfabrik

empfiehlt sich zur Uebernahme von

Asphalt-Arbeiten, Asphalt-Isolierungen

zweckentsprechend für Hoch- und Tiefbauten

Asphalt-Kegelbahnen, säurefeste Asphaltbeläge

in nur bewährter fachgerechter Ausführung.

Telegramme, Telephon: **Heinrich Brändli, Horgen.**

Motor-Lastwagen

von 3—6 Tonnen Nutzlast, mit od. ohne Kippbrücke.

Glänzend bewährte Spezialkonstruktion
für Eisenbereifung.

Vermietung von Motorlastwagen und Uebernahme
von Warentransporten zu billigen Taxen.

Herkules A.-G., Menziken.



Portlandzement-Fabrik Laufen (Bern)

Altrenommierte Firma ■ **Aktien-Gesellschaft** ■ Gegründet 1886
 Fabriken in Laufen, Münchenstein und Soyhières-Bellerive
 empfiehlt ihren

prima langsam bindenden künstlichen Portlandzement

von anerkannt höchster Festigkeit, absoluter Volumbeständigkeit und reiner Farbe
 zu Platten- und Kunststein-Fabrikation, armierten Beton- und sonstigen Zement-Arbeiten.

Vorzügliche Atteste der Eidgenössischen Material-Prüfungs-Anstalt Zürich.

Nachhafte Verbes. gegenb. allen bestehend. Konstrukt.



Kohlen-Brecher
stationär und fahrbar.
Höchste Leistungsfähigkeit. Anlag. zur Kohle- und Asche-Förderung.



Pechbrecher
Einzig rationelle Vorbrech-Maschine.
Unent-behrlich für Briquetfabriken.

Alpine-Maschinenfabrik-Gesellschaft, Augsburg 2
 vormals Holzhauser Maschinenfabrik-Gesellschaft | Spezialfabk. f. Zerkirg- u. Transport-Anlagen.
 Aeusserst niedrige Anlage- und Betriebskosten.

A. Rieber, G. m. b. H., Reutlingen

Maschinen-Fabrik.

Filiale: Frankfurt a. M., Taunusstrasse Nr. 44.
 Fernsprecher 46 — Begr. 1879 — Telegr.-Adr.: Rieber Reutlingen



DAMPFHEIZUNGSRÖHREN

**Hochdruckrohrleitungen für Satt- u. Heissdampf
 Dampfsammler und -Verteiler
 Turbinen-Anlagen
 Gas- und Windleitungen**



Edmund Simon, Dresden A4

Die besten Rostschutzfarben der Gegenwart sind die wissenschaftlich begründeten und langjährig bewährten

Durabo-Oelfarben

Marke „G“ = Grund-, Marke „D“ = Deckanstrich.
 Für Haltbarkeit Übernahme volle Garantie.

Durabo - Glanzfarben

für Molkereien, Bade- und Accumulatoren-Räume, Optische Signale, etc. etc. etc.

Generalvertreter: Peter Kramer, Herzogenbuchsee

E. Beck

Pieterlen bei Biel ■ Perles près Bienne

Télégramme: PAPPBECK. — Téléphone.

Fabrik für Ia. Holzzement Isolierplatten Dachpappen Isolierteppiche Korkplatten und sämtliche Teer- und Asphaltfabrikate Deckpapiere roh und imprägniert, in nur bester Qualität, zu billigsten Preisen.	Fabrique pour Carton bitumé Ciment ligneux Plaques d'Asphalte pour Isolations en tous genres Tapis d'Isolations Goudron minéral raffiné Trinidad épurée Tous les produits d'Asphalte et de Goudron.
--	---

Oscar R. Mehlhorn, Schweinsburg (Pleisse) Sa.

Filial-Bureaux:
 Berlin, Breslau,
 Mannheim, Wien.



Vertreter für Ungarn:
 Kogler & Rossner,
 Budapest 56.

**Renommierteste Spezialfabrik für Gewächshausbau,
 Wintergärten, Heizungsanlagen u. Frühbeetenfenster.**

Meine Fabrikate wurden prämiert mit: Königl. Sächs., Königl. Preuss., K. K. österr. Staats- und vielen gold. Medaillen.

„Zum Touristen“

Fritsch & Cie. - - Zürich

Nr. 63 — Bahnhofstrasse — Nr. 63



Vorteilhafteste Bezugsquelle für
 Reise- u. alpine Sportbekleidung.
 Sämtl. Ausrüstungsgegenstände
 für Bergsport.



Verlangen Sie neuen Katalog Nr. 8.

Kauf- oder mietweise Erstellung von

Elektrischen Betriebs-Anlagen

für Bau-Unternehmungen.

Elektromotoren — Dynamos.

Ed. Schlæpfer & Cie., Elektr. Anlagen, Zürich - Wollishofen.



*für Fabrikanten
 sind Geraden aller Art angefertigt:*

J. Eberspächer Metallwaren-Fabrik.
 Esslingen a. N.

Umschreibmaschinen, Schreibmaschinen, Schreibmaschinen, Schreibmaschinen, Schreibmaschinen.

Generalvertreter für die Schweiz:
Martin Keller, Neu-Seidenhof, Zürich.

Amtlich fest-
gestellter



Kohlenverbrauch

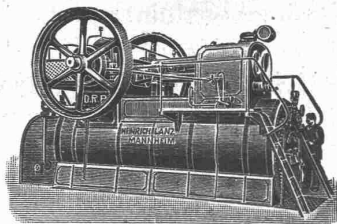
0,45

kg pro eff. PS u. St.

bei nur

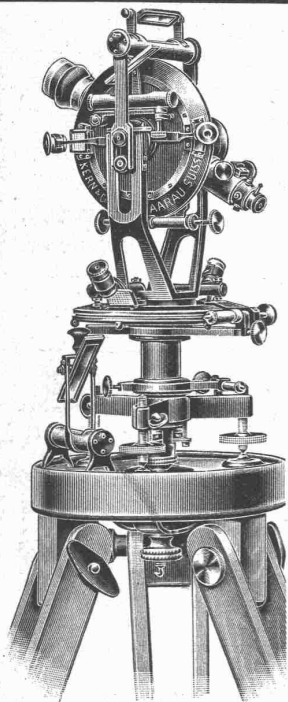
Einfacher Ueberhitzung.

HEINRICH LANZ, Mannheim



Allen voraus in
Patent-Heissdampf-Lokomobilen
mit **Ventilsteuerung „System Lentz“**
und einfacher Ueberhitzung.
Hervorragend in Einfachheit der Konstruktion!
Höchste Oekonomie!

Verkaufsbureau für die Schweiz: **Zürich, Auf der Mauer 13.**



Mathematisch-mechanisches Institut

Kern & C^{ie}, Aarau

Gegründet 1819

Gegründet 1819

Vollständig der Neuzeit angepasstes, mit Werkzeug- und Arbeitsmaschinen erster Marken
— neu ausgerüstetes Etablissement. —

Erstklassige Instrumente für Topographie, Geodäsie und Astronomie, Präzisions-Nivellierinstrumente und Miren.

Feinste Schweizer. Präzisionsreisszeuge
mit erprobten patentierten Neuheiten. Alle
— Zirkel mit Kopfgreifen. —

Sämtliche Produkte sind eigenes Fabrikat und nach den letzten wissenschaftlichen und technischen Anforderungen
— ausgeführt. —

20 erste Auszeichnungen.

Telegramme:

KERN, AARAU

Telephon

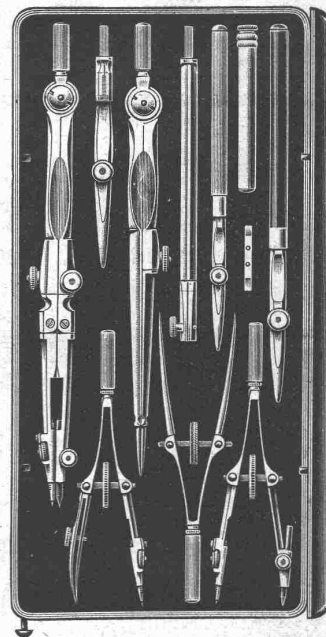


Fabrikmarke.

Grand Prix Paris 1889.

Grd. Prix Mailand 1906.

Spezialkataloge.



Basler Baugesellschaft, Basel.

Zweigniederlassungen in Zürich und Siders (Kanton Wallis).

Projektierung und Ausführung von Bauten jeder Art.

Uebernahme größerer Arbeiten auf allen Plätzen, à forfait und auf Abrechnung.

Spezialität in **Eisenbeton** (Entwurf und Unternehmung).

Bewährte Organisation. — Geschultes Personal.



Dynamit Sprenggelatine

Anerkannt vorzüglichster Sicherheitssprengstoff

TELSIT

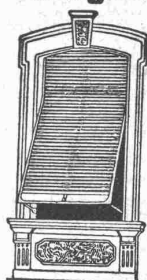
Dynamit Nobel A.-G., Zürich

Fabrik: ISLETEN (Uri).

Wilh. Baumann

Rolladenfabrik

Horgen (Schweiz).



Holzrolladen aller Systeme.

Rolljalousien, automatisch.

Roll-Schutzwände verschiedener Modelle.

Verlangen Sie Prospekte.

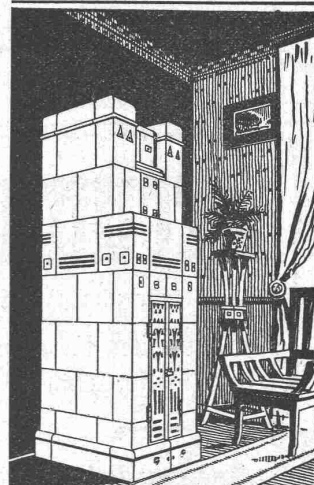
PATENT-BUREAU

E. BLUM & C^o DIPL. INGENIEURE

GEGRÜNDET 1878 - ZÜRICH - BAHNHOFSTR. 74

la. Lärchenholz

in verschiedenen Längen und Stärken geschnitten und rund, sowie auch Schnittwaren in Fichten und Tannen liefern zu couranten Preisen
Caprez & Cie., Sandquart, Baugeschäft.



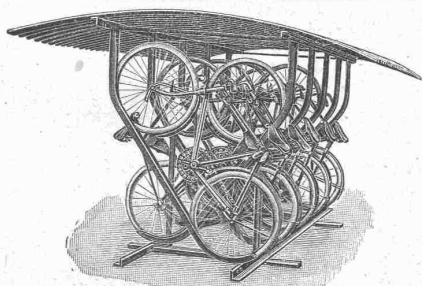
ROB. MANTEL · ELGG
OFEN & WANDPLATTENFABRIK
... FABRIZIERT KACHELN FÜR ...
OEFEN · HEIZKÖRPER · KAMINE · WANDBELAG

Zu verkaufen.

Zirka 1700 Stück braun und grün glacierte

Turmziegel

wegen Nichtgebrauch billigst abzugeben b. **Gottf. Scherrer-Hanhart, Rorschach.**

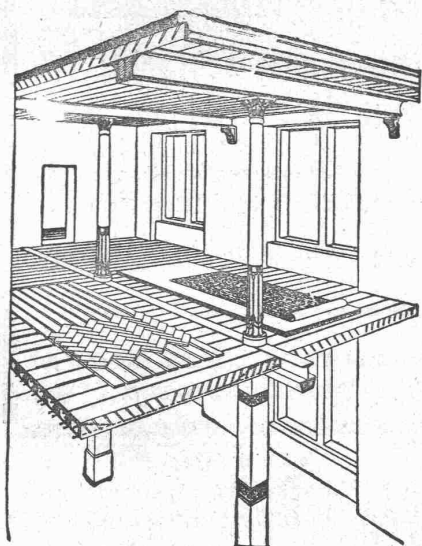


Fahrradständer

praktisch
Raum sparend
transportabel

im Gebrauche vorzüglich bewährt, liefert zu billigen Preisen die

Aktiengesellschaft der Maschinenfabrik von Louis Giroud in Olten
Prospekte stehen zu Diensten.



Siegwart-Decke (Patente)

bestehend aus einzelnen, zum voraus fabrikmässig hergestellten Zement-Hohlbalcken (Siegwartbalcken), mit armierten Seiten-Wandungen für beliebige Spannweiten bis 6,50 m.

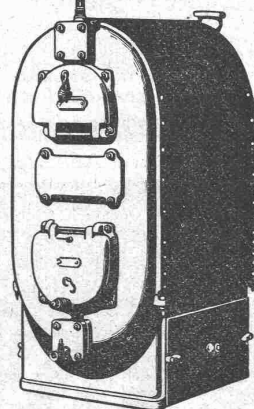
Feuersicher! Einfachster, raschester Einbau. Schalldicht!
Grosse, garantierte Tragfähigkeit.

Die fertig erstellten Balken werden im Bau frei ohne jede Verschalung auf die Tragmauer oder T-Unterzüge aneinander gelegt und die Fugen nachträglich vergossen.

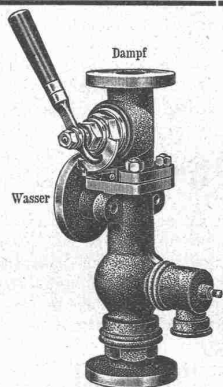
Projektierung und Lieferung durch
Internationale Siegwartbalcken-Gesellschaft Luzern

und
G. & A. Bangerter, Zementwarenfabrik, Lyss (Bern)
Konzessionäre für die Kantone Bern, Solothurn, Basel, Neuenburg, Freiburg, Waadt, Genf und Wallis.

HAUPT & AMMANN ZÜRICH



ZENTRAL-HEIZUNGEN



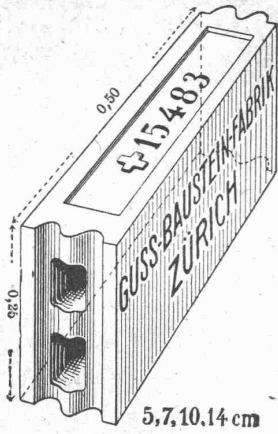
zum Kessel
Original-Restarting-Injektor.

Schäffer & Budenberg, G. m. b. H.,

Maschinen- und Dampfkessel-Armaturen-Fabrik
Filiale **Seebach** bei Zürich, Post- und Bahnstation Oerlikon
liefern

Ventile, Hähne, Regulatoren, Sicherheitsventile und -Apparate, Wasserstände, Injektoren, Elevatoren, **Pumpen**, Indikatoren, **Manometer**, Vacuummeter, Thermometer, Zähler, Tachometer, Absperrschieber, Kondenswasserableiter, Wasserstandsgläser, Waagen, Dampfmesser, Zugmesser, **Schmierapparate** u. a. m.

Kataloge und Prospekte auf Verlangen.



Gussbausteine,

bestes Material für
trockene Scheidewände.

Referenzen und Muster
gerne zu Diensten.

Die Generalvertretung:

**Handelsgenossenschaft des
Schweizer. Baumeisterverbandes
Zürich**

Bureaux: Seidengasse 13.

Accumulatoren

für alle Zweige der Industrie:

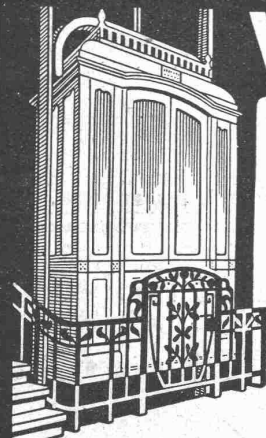
für Zentralen, Fabriken, Private, Laboratorien,
Automobile, Schiffe, Waggonbeleuchtung usw.

liefert

Accumulatoren-Fabrik Oerlikon

in OERLIKON bei Zürich.

Bureau für die Westschweiz: Lausanne, Chemin Vinet 29



WÜST A.G.

SEEBACH - ZÜRICH

liefert als Spezialität

Elektr. Aufzüge

für

Hotels
Geschäftshäuser
Villen etc.

Garantie für absolut erstklassige Ausführung und
sichern, geräuschlosen Betrieb. Feinste Referenzen.

Hydraulische, Beste Referenzen.
Elektrische,
Transmission-
und Hand-

AUFZÜGE

für Personen & Waren

A. MILLOT A.G.

Maschinen-Fabrik
Industriequartier
ZÜRICH

Bureau Basel Aktiengesellschaft Hochstrasse 96

Steinbruch Brislach

Oolitischer **Jura-Kalkstein**, weiss und gelb
Moellons für Hoch- und Tiefbauten. Quader, Verkleidungen
Treppenanlagen, Façaden.

Ia komprimierte blanke Stahl-

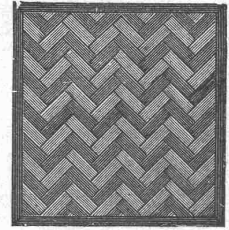
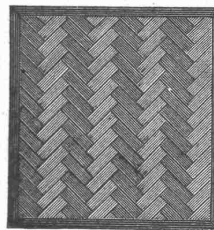


Grösstes Lager. — Prompte und billige Bedienung.

Affolter, Christen & Co., Basel
Eisen und Stahle en gros.

Vereinigte Xylolith- und Kohlensäurewerke A.-G. WILDEGG.

+ Patent Nr. 9080.



**Auf Blindboden aufgeschraubt;
auf Zementbeton in Mörtel verlegt.**

Nach allen Dessins in viereck, rechteck, achteck
und in 3 Farben, Parkett ähnliche Form.

Xylolith. feuersicher, warm. Steinholz schalldämpfend, solid.

Muster, Prospekte, Album und Atteste gratis und franko.

Einzig in der Schweiz bis jetzt ca. 200 000 m²
Böden und ca. 10 000 Treppenstufen gelegt.

Ein junger
Tiefbautechniker,

Absolvent dreier Semester, sucht
Stelle während den Ferien von
Ende August bis Mitte Oktober.
Offerten unter Chiffre Z. V. 7796
an die Annoncen-Expedition
Rudolf Mosse, Zürich.

Tüchtiger, sprachenkundiger
Bahningenieur
sucht Stelle

bei Bauleitung oder Unternehmung,
Bahn-, Wasser- oder Brückenbau,
mehrfähriger Praxis (auch überseeisch)
nach Schweiz oder Ausland.
Offerten unter Chiffre Z. W. 6972
an die Annoncen Expedition
Rudolf Mosse, Zürich.

Die Stelle des Heizungs-Ingenieurs,

mit welcher auch die baupolizeiliche Beaufichtigung der Dampfkessel und
mechanischen Einrichtungen im hiesigen Kanton verbunden ist, wird zur
Wiederbesetzung auf 1. Oktober 1909 ausgeschrieben. Der Jahresgehalt
beträgt im Maximum Fr. 6000.—. Die Amtsordnung kann beim Sekretariate
des Baudepartements eingesehen werden, wo auch schriftliche Anmeldungen
unter Angabe des Bildungsganges und der bisherigen Tätigkeit mit Beischluss
von Zeugnisabschriften bis 31. Juli abends abzugeben sind.

Baudepartement des Kantons Basel-Stadt.

Rudolf Mosse, Zürich alleinige Inseraten - Annahme für die
Schweizer. Bauzeitung.

J. P. Piedbreuf & Cie Röhrenwerk A.-G., Düsseldorf-Eller

empfehlen die Artikel ihrer

Blechsweisserei

als mittels Wassergas geschweisste Röhren
von 250 bis 3000 mm Lichtweite

Dampf-Wasser-Steigeleitungsröhren

Dampfsammler

Bohr- und Turbinenröhren
Geschweisste Muffenröhren

Behälter, Transportkessel etc.

Vertreter: **Walter Ernst & Co., Winterthur.**

Gesucht

zum sofortigen Eintritt jungen
tüchtigen

Bauschreiber,

der der italienischen Sprache in
Wort und Schrift mächtig ist.

Offert. m. Gehaltsansprüchen
sind zu richten an die

Direktion

der Baugesellschaft Eismeer-Jungfrauoch
Eigerletscher.

Tüchtiger, erfahrener

Tiefbautechniker,

mit Kenntnis der ital. Sprache,
sucht Stelle.

Offerten unter Chiffre Z. Z. 7275
an die Annoncen-Expedition

Rudolf Mosse, Zürich.

CARLMÜLLER
ZÜRICH
Patent-Bureau
~ PRIMA
REFERENZEN ~

Emil Steiner

Mechan. Werkstätte
und Maschinenhandlung
Zürich-Wiedikon
Birmensdorferstr.

empfiehlt sich zur Lieferung
von neuen und gebrauchten
Werkzeugmaschinen
aller Art.

Drehbänke, Bohrmaschinen
Hobelmaschinen, Feldschmieden
etc.

Transmissionen
in allen Systemen und Dimen-
sionen.

Stets grosses Lager in ge-
brauchten und neuen Wellen,
Riemenscheiben, Häng- und
Stahlager zu billigen Preisen.

Selbständiger, erfahrener

Bauführer

mit langjähriger Praxis in Hoch- und
Tiefbau (Hotel-, Fabrik- und Eisen-
bahnbau), sucht Stellung. Gebirgs-
gegend bevorzugt.

Offerten unt. Chiffre Bc. 3857 Z. an
Haasenstein & Vogler, Zürich.

Uni Linoleum
Bedruckte **Linoleum**
Granit-Linoleum
Inlaid-Linoleum
Kork-Linoleum

empfehlen in den fabrizierten Stärken
zu billigsten Preisen per \square m, fertig
verlegt von geschulten Fachleuten,

Grands magasins

Jelmoli S.A.
Zürich.

(Persönliche oder schriftliche Offerte
auf Wunsch sofort zur Verfügung.)



GEBR. LINCKE
ZÜRICH.

MODERNE OFEN KAMINE
HEIZKÖRPERVERKLEIDUNGEN.

Zu verkaufen

Eine komplette Installation

für pneumat. Foundationen

bestehend in

Luftschleuse, Kompressoren, Luft-
leitung, eiserner Caisson, Lokomo-
bile 35 HP, 2 Dynamomaschinen,
1 kompl. Beleuchtungs-Einrichtung,
eiserne Pontons etc.

Anfragen sub Chiffre Z. O. 7301
an die Annoncen-Expedition

Rudolf Mosse, Zürich.

Zu verkaufen:

Wegen Uebergang zum
elektrischen Betriebe

2 Hochdruck- Turbinen

von 45 und 15 HP. von
Escher Wyss & Co., abzu-
geben per Ende September,
bis wann sie noch im Be-
triebe gesehen werden können.
Beide Objekte sehr gut er-
halten und tadellos funktio-
nierend. Offerten an

Stünzi Söhne A.-G.
in Horgen.

Bau- und Maschinentechniker

bewundern die Güte, Billigkeit
und große Auswahl der

Lichtpauspapiere und -Leinen

(65. 75. 80. 100. 112 u. 120 cm breit)

(40. 55. 80. 110. 130. 150. 210.
240. 260 gr pro \square m schwer)

Pauspapiere

der transparenten

Entwurf- u. Zeichenpapiere

und anderer technischer Papiere,
welche prompt liefert das

Spezialhaus techn. Papiere
G. Suter - Glogg, Basel.

A. Jucker, Nachf. v.

Jucker-Wegmann,
Papierhandlung z. Hecht,
Schiffhände 22, Zürich.

Grosses Lager

von
Pauspapieren, Pausleinen
und **Zeichenpapier,**
Rollen und Bogen,
in nur vorzüglichen Qualitäten.
Holzzementpapier, Dach-
pappen, Bodenbelag- und
Teppich-Unterlag-Papiere.

Zu verkaufen.

Ein 14 PS. Petrol-
oder Benzinmotor

(System Lokomotivfabrik Winterthur,
mit elektrisch. und Flammenzündung)
in sehr gutem Zustand, ist
wegen Platzmangel preiswürdig zu
verkaufen. Gefl. Offerten sub Chiff.
Z. V. 7571 an die Annoncen-Expd.

Rudolf Mosse, Zürich.

Zu kaufen gesucht

einen gut erhaltenen
Bautheodoliten

und ein einfaches
Nivellierinstrument.

Offerten unt. Chiffre Z. K. 7760
an die Annoncen-Expedition

Rudolf Mosse, Zürich.

Pour

Chauffage Central.

On offre à vendre, avec tous les
tuyaux et accessoires, **une chau-
dière** ayant été usagée pour chau-
fage central à la vapeur d'eau. —
Eventuellement on traiterait avec
l'acquéreur pour la transformation
du chauffage d'une villa. — S'adresser
à **A. Blanchard, fabrique d'ébau-
ches à Malleray, Jura Bernois.**

Motor-Verkauf.

1 Sauggasmotor-Anlage,
„Deutz“, 120 PS,

1 Drehstrommotor B. B. C.,
6,5 PS und 200 Volt,

1 Drehstrommotor B. B. C.,
8 PS und 240 Volt.

Sämtliche Maschinen sind
sehr gut erhalten.

Gefl. Offerten unter Chiffre
Z. V. 7221 an die Annoncen-
Expedition

Rudolf Mosse, Zürich.

Erfindungs-Patente

Marken-Muster-
& Modell-Schutz im In- u. Ausland

H. KIRCHHOFER vormals
Bourry-Séquin & Co. ZÜRICH

1880.
Gegründet.

Eckardt's Speisewassermesser

mit und ohne Schreibvorrichtung



Bei jedem Betriebsdruck dauernd zuverlässig!

Bei jeder Temperatur betriebs sicher höchst differenz $\pm 1-1\frac{1}{2}\%$

Kataloge auf gefl. Anfrage.
J.C. Eckardt, Stuttgart-Cannstatt

Prima Referenzen

Der Gesamtauflage der heutigen Nummer liegt ein Prospekt von der
Firma **J. Eberspächer, Fabrik kittloser Glasdächer, Esslingen a. N.,**
betr. „Kittlose Dachoberlichter für Fabriken“ bei, worauf wir
unsere werten Leser noch besonders aufmerksam machen.

Bautechniker gesucht.
Jüngerer, tüchtiger Zeichner, der Lust hätte, sich auf eine Spezialität (Feuerungsbauten) zu werfen, findet in ein. Baugeschäft d. Ostschweiz Engagement; solcher, der schon in ähnlichem Geschäfte sich betätigt hat, würde bevorzugt. Bei zufriedenstellenden Leistungen dauernde Stellung. Offerten mit Angabe des Alters, der bisherig. Tätigkeit und Gehaltsansprüche sind zu richten an Postfach Nr. 10080 Winterthur.

Gesucht Konstrukteure
mit Erfahrungen im Dynamo- und Apparatenbau. Angebote mit Gehaltsansprüchen und Antrittszeit erbeten unter Y. 21211 X. an Haasen-stein & Vogler, Genf.

Für ein grosses Fabriksunternehmen in Oesterreich wird ein tüchtiger, konzessionierter

Fabriksbaumeister
mit Praxis im Eisenbetonbau aufgenommen. Offerte mit Vorbildungsausweisen, Curriculum vitae und Gehaltsansprüchen sind unter Chiffre W. J. 2762 an die Annoncen-Exped. Rudolf Mosse, Wien I, Seiler-stätte 2, erbeten.

Wir suchen für unsere Zentrale Rjukanfos (130000 H.P.) in Telemarken in Norwegen einen selbständigen

Betriebsingenieur
(Elektriker), der im Betriebe von Wasserkraft- und Hochspannungs-Anlagen, ferner im Bau von Hochspannungsfreileitungen grosse Erfahrung besitzt und zur verantwortlichen Betriebsführung fähig ist. Eintrittstermin 1. Januar 1910. Angebote mit Lebenslauf, Gehaltsansprüchen, Photographie, Zeugnisabschriften erbeten an

A./G. Rjukanfos,
Sommerrogaden 13, Kristiania

Gesucht
in ein renommiertes Architektur- und Baubureau Basels ein jüngerer, tüchtiger **Bauzeichner-Architekt,** flotter Darsteller, bekannt mit den Formen des Heimatschutzes. Vielseitige, interessante Beschäftigung. Eintritt per 1. August a. c., event. früher.

Offerten unter Angabe des Alters, der Gehaltsansprüche sowie von Zeugnis-Abschriften, der letzten Tätigkeit, sub Chiffre B.N. 488 an die Annoncen-Expedition

Rudolf Mosse, Basel.

Gesucht
für grösseres Baugeschäft der Ostschweiz 2-3 tüchtige, energische

Maurerpoliere
bei hohem Lohn. Ohne prima Referenzen Anmeldung unnütz. Offerten unter Chiffre Z. J. 7634 an die Ann.-Exped. Rudolf Mosse, Zürich.

Auf das technische Bureau einer Eisenkonstr.-Firma wird ein **Techniker** gesucht mit mehrjähriger Praxis in der Anfertigung von Werkstattzeichnungen. Eintritt sofort, spätestens 1. August. Anmeldung mit Zeugnisabschriften und Gehaltsanspr. sub Chiff. Z. V. 7621 an die Ann.-Exp. **Rudolf Mosse, Zürich.**

Ein erfahrener **Ingenieur od. Techniker**
der selbständig CO₂ Kühlmachines konstruieren und installieren kann, der deutschen und französ. Sprache mächtig ist und mit der Kundschaft zu verkehren versteht, wird zum baldigsten Eintritt in eine ältere Fabrik der Schweiz **gesucht.**
Offerten mit Beschreibung des Lebens- und Bildungsganges, Photographie, Zeugnisabschriften, sowie Angabe der Gehaltsansprüche und eventuellem Eintritt sind zu richten unt. Chiffre Z. T. 7669 an die Annoncen-Expedition **Rudolf Mosse, Zürich.**

Jüng. Bauingenieur,
Absolvent Polytechnikum Zürich, mit mehrjähriger Praxis im Stollen-, Wasser- und Strassenbau, **sucht Stelle,** wenn möglich ins Ausland. Bewerber spricht Deutsch, Italienisch und Französisch. Gefl. Offert. unter Chiffre Z. W. 7297 befördert die Annoncen-Expedition **Rudolf Mosse, Zürich.**

Geometer,
mit achtjähriger Praxis im Katasterwesen und Tiefbauprojektionen, **sucht Anstellung.** Offerten unter Chiffre Z. Q. 7341 an die Annoncen-Expedition **Rudolf Mosse, Zürich.**

Junger Architekt,
25 J. alt, mit mehrjähr. Bau-u. Bureau-praxis, 6 Sem. Kunstgew.-Schule, **sucht per 15. Juli Stellung.** Prima Zeugnisse und Referenzen stehen zur Verfügung. Offerten unt. Chiffre Z. V. 7446 an die Ann.-Exped. **Rudolf Mosse, Zürich.**

Zivilingenieur,
Absolvent des Polytechnik. Zürich, schon einige Zeit praktisch tätig, gewissenhaft und zuverlässig, **sucht Stellung.** Zeugnisse zu Diensten. Offerten erbeten unter Chiffre Z. K. 7260 an die Annoncen-Expedition **Rudolf Mosse, Zürich.**

Zeichner-Architekt
welcher viel Praktik besitzt, **sucht Stelle.** Gefl. Off. unter H. 821 N. an Haasen-stein & Vogler, Neuchâtel.

Bautechniker,
erfahrener Bauführer, 27¹/₂ Jahre alt, Absolvent des Technikums, mit allen bautechnischen Arbeiten vertraut, **sucht auf 1. August oder später passende Stellung.**
Offerten unter Chiffre Z. Q. 7416 an die Annoncen-Expedition **Rudolf Mosse, Zürich.**

Ernsthafter junger Mann, der zwei Jahre lang die Genfer Kunstschule (Architektur-Klasse) besucht hat,

sucht Stelle
für die Praktik im Bureau eines guten Architekten. Eintritt sofort oder nach Uebereinkunft. Zeugnisse zu Dienten. Man wende sich unter Chiffre Z. A. 7001 an die Annoncen-Expedition **Rudolf Mosse, Zürich.**

Bautechniker
28 J. a., auf Bureau und Bauplatz erfahren, gew. Zeichner und künstl. befähigt, **sucht per sofort oder später Stellung.** Hochbau bevorzugt. Offert. unt. Chiffre Z. S. 7718 befördert die Annoncen-Exped. **Rudolf Mosse, Zürich.**

Ingenieur,
Absolvent des eidgen. Polytechnikums, perfekt deutsch und französisch sprechend, mit mehrjähriger Praxis im Eisenbahnbau, **sucht Stelle** bei Bahnbau, eventuell Betrieb. Gefl. Offerten unter Chiffre Z. J. 7631 an die Annoncen-Expedition **Rudolf Mosse, Zürich.**

Junger Architekt & Techniker,
mit besten Referenzen, **sucht Stellung** auf Bureau oder Baustelle in Zürich oder Umgegend. Auch tüchtig in Aquarellmalerei. Offerten unter Chiffre Z. R. 7692 an die Annoncen-Expedition **Rudolf Mosse, Zürich.**

Junger Bauzeichner,
sprachenkundig, **sucht Stelle** in Architekturbureau oder Baugeschäft in der französischen Schweiz. Offerten sub Chiffre Z. M. 7687 befördert die Annoncen-Expedition **Rudolf Mosse, Zürich.**

Junger Bauzeichner
der franz. Schweiz, der seine Lehre beendigt, **sucht sofort Anfangsstellung.** Bitte Offerten unter H. 3412 M. an Haasen-stein & Vogler, Vevey.

Bautechniker
mit guter Praxis, z. Z. a. d. Techn. Hochschule München **sucht Ferienstellung** ab 1. August. Offerten unter Chiff. M. N. 1732 an Haasen-stein & Vogler A.-G., München.

Bauführer,
30 Jahre alt, mit mehrjährig. Praxis, durchaus tüchtig, energisch und selbständig arbeitend, **sucht Stelle** zu sofortigem Eintritt.
Gefl. Offerten unter Chiffre Z. E. 7580 an die Annoncen-Expedition **Rudolf Mosse, Zürich.**

Lieferanten von **Stahlbürsten-Maschinen** zur Herstellung von **staubfeiner Rohkreide** werden gesucht. Offerten unter A. B. C. sind an **Haasen-stein & Vogler, Zürich** einzusenden.

Offerten
erbeten für 214 **Eisenbahnschienen** von 10 Meter Länge, Höhe 120 bis 130 Millimeter, Stegstärke 10 bis 11 Millimeter, Gewicht 26-28 Kilogr. pr. 1. M., ungelocht od. Löcher nach besond. Vorschrift. **Thos Cook & Son, Zürich.**

L'administration
de **Hôpital Cantonal de Genève** ouvre un concours pour la fourniture et la pose dans cet établissement d'un ascenseur hydraulique.
Pour tous renseignements s'adresser à la **Direction de l'Hôpital.**
Wegen Anschaffung eines Elektromotors ist ein zepferdiger

Benzinmotor
mit Magnetzündung äusserst **preiswürdig zu verkaufen.** Interessenten wollen sich gefl. unter Chiff. Z. Z. 5300 wenden an die Ann.-Exp. **Rudolf Mosse, Zürich.**

Für Schiffstickereten, mechan. Werkstätten etc.
Zu verkaufen
infolge Vergrößerung der Anlage ein horizontaler, schmiedeiserner

Niederdruck-Dampfkessel
von 17 m² Heizfläche samt Luftregulator etc., System Gebr. Sulzer, Winterthur. Nähere Auskunft erteilen **Otto Alder & Co.,** Unterstrasse 4, St. Gallen.

Für **Baugeschäfte** und **Baumeister.**
Aus einer amtlichen Liquidation ist ein grösserer Posten **elchene Parkettriemen** billig abzugeben. Anfragen sub Chiff. Z. T. 6219 vermittelt die Annoncen-Exped. **Rudolf Mosse, Zürich.**

Patent-Bureau
J. Aumund, Ing.
Sonneggstr. 74, Zürich. Teleph. 2967