

**Zeitschrift:** Schweizerische Bauzeitung  
**Band:** 53/54 (1909)  
**Heft:** 6

## Werbung

### Nutzungsbedingungen

Die ETH-Bibliothek ist die Anbieterin der digitalisierten Zeitschriften. Sie besitzt keine Urheberrechte an den Zeitschriften und ist nicht verantwortlich für deren Inhalte. Die Rechte liegen in der Regel bei den Herausgebern beziehungsweise den externen Rechteinhabern. [Siehe Rechtliche Hinweise.](#)

### Conditions d'utilisation

L'ETH Library est le fournisseur des revues numérisées. Elle ne détient aucun droit d'auteur sur les revues et n'est pas responsable de leur contenu. En règle générale, les droits sont détenus par les éditeurs ou les détenteurs de droits externes. [Voir Informations légales.](#)

### Terms of use

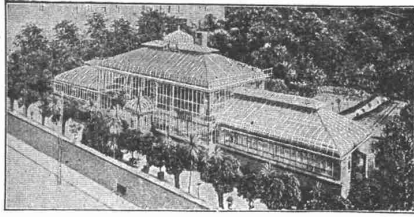
The ETH Library is the provider of the digitised journals. It does not own any copyrights to the journals and is not responsible for their content. The rights usually lie with the publishers or the external rights holders. [See Legal notice.](#)

**Download PDF:** 22.11.2024

**ETH-Bibliothek Zürich, E-Periodica, <https://www.e-periodica.ch>**

**Oscar R. Mehlhorn, Schweinsburg (Pleisse) Sa.**

Filial Bureaux:  
Berlin, Breslau,  
Mannheim, Wien.



Vertreter für Ungarn:  
Kogler & Rosner,  
Budapest 56.

Renommierteste Spezialfabrik für Gewächshausbau, Wintergärten, Heizungsanlagen u. Frühbeetfenster.

Meine Fabriken wurden prämiert mit: Königl. Sächs., Königl. Preuss., K. K. österr. Staats- und vielen gold. Medaillen.



**Heinrich Brändli, Horgen**

Asphalt-, Dachpappen- und Holzzementfabrik

empfiehlt sich zur Uebernahme von

Asphalt-Arbeiten, Asphalt-Isolierungen zweckentsprechend für Hoch- und Tiefbauten

Asphalt-Kegelbahnen, säurefeste Asphaltbeläge in nur bewährter fachgerechter Ausführung.

Telegramme, Telephon: Heinrich Brändli, Horgen.

**A. Rieber, G. m. b. H., Reutlingen**

Maschinen-Fabrik.

Filiale: Frankfurt a. M., Taunusstrasse Nr. 44.

Fernsprecher 46 — Gegr. 1879 — Telegr.-Adr.: Rieber Reutlingen



Hochdruckrohrleitungen für Satt- u. Heissdampf

Dampfsammler und -Verteiler

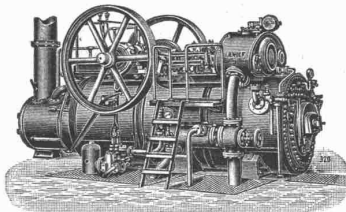
Turbinen-Anlagen

Gas- und Windleitungen

**„KOMET“** Völlig geräuschlos und leicht arbeitender Türschliesser. 3jährige Garantie.

Carl Köpke, Schlossermeister, Zürich, Neustadtgasse 2. Prospekte auf Verlangen gratis. Telephon Nr. 1616.

Berlin 1907: Goldene Medaille und Ehrenpreis.



**R. WOLF Magdeburg-Buckau.**

Vertreter: W. Thiele, Zürich.

Fahrbare u. feststehende Sattldampf- u. Patent-

**Heissdampf-Lokomobilen**

bis zu 600 Pferdestärken.

**Wirtschaftlichste Wärme-Kraftmaschinen der Gegenwart.**

Einfache Bedienung. Unbedingte Zuverlässigkeit. Hoher Kraftüberschuss. Gleichmässiger, geräuschloser Gang. Verwendung jeden Brennmaterials. Verwertung des Dampfes für Heiz- und Betriebszwecke.

**Zentrifugalpumpen** für grosse und kleine Förderhöhen.

Gesamterzeugung: 600 000 Pferdestärken



**Präzisions-Reisszeuge**

Clemens Riefler, Nesselwang u. München (Bayern).

Gegründet 1841.

„Paris 1900 Grand Prix“

Illustrierte Preislisten gratis

Die Zirkel der echten Rieflerreisszeuge

sind am Kopf mit dem Namen RIEFLER

gestempelt.

In ZÜRICH IV bei

RICH. CORADI.

**Dachkonstruktionen für Fabrik-Bauten**

+ Patent No. 23428

**Vorteile:**

1. Unabhängigkeit der Gebäudelage von der Himmelsrichtung.
2. Geringstes Gewicht bei sehr guter Isolation.
3. Unübertroffene Lichtwirkung bei spezieller Lüftungsvorrichtung.
4. Rasche und billige Erstellung zu jeder Jahreszeit.
5. Beste Eignung auch für schwierigste klimatische Verhältnisse.
6. Leichte und rationelle Anbringung von Transmissionen und Vorgelegen.

Empfohlen als rationellstes System für Maschinenfabriken, Werkstätten, Giessereien, Elektrizitätswerke, Spinnereien, Webereien, Bleichereien, Färbereien, Magazine, Lagerhäuser, Markt- und Güterhallen etc.

**Kittlose Oberlichter**

+ Patent No. 43278

mit Doppelsprossen aus elektrolytisch verzinktem Stahlblech.

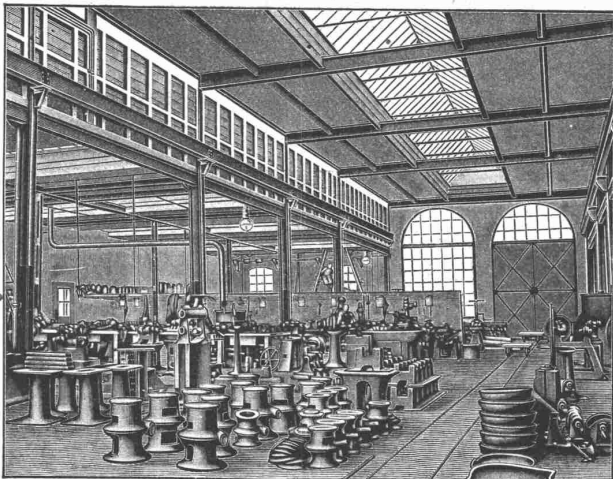
Einglasung auf elastischer Unterlage

in Folge derselben:

Allseitige, vollständige, sichere Scheibenaufgabe, sowie Dichter Abschluss gegen Regen, Schnee, Russ und Staub, Vermeidung des Zerspringens der Scheiben.

Einbau doppelter Lüftungsflügel,

wodurch wirksamste Ventilation der Lokale durch Luftabsaugung.



Ueber 300,000 m<sup>2</sup> Dächer in nahezu allen Staaten des Kontinents ausgeführt.

Patent-Inhaber: **Séquin & Knobel.**

Zivil-Ingenieur-Bureau für modernen Fabrikbau

Zürich IV, Weinbergstrasse 53 A

Rüti (Zürich) — Wien — Budapest — Prag

Vertretung und Ausführung:

**Koch & Cie., vorm. E. Baumberger & Koch, Basel,**

Unternehmung für Dachkonstruktionen und Bodenbelags-Arbeiten.



**RUDOLF MAAG**  
ELECTRO-TECHNISCHES  
INSTALLATIONSGESCHÄFT  
ZÜRICH! SIHLAMT 218

# Holenbrunner Mosaikplatten

Holenbrunn in Bayern

**härtester und dauerhaftester Bodenbelag.**

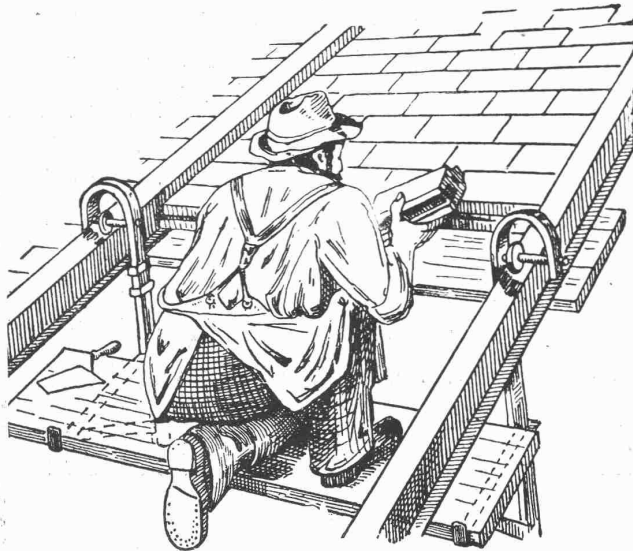
Spezialität: **Granit-Mosaikplatten**

**unübertroffener Bodenbelag** für grosse Räume: Kasernen, Krankenhäuser, Bahnhöfe, Kirchen, Schulen, Maschinenhäuser, Schlachthof-Anlagen, Fabrikräume, Bürgersteige etc. etc.

## Geradlinige Massivdecke „Excelsior“

+ Patent 23 971

Einfachste Konstruktion, ohne jede Einschalung  
grosse Tragfähigkeit, absolut schalldicht.



**Tonwaren - Fabrik Taenikon**  
Station Aadorf (Thurgau).

Prospekte und Kostenberechnungen gratis und franko.

## A. SCHMID

### Maschinenfabrik a. d. Sihl Zürich.

Gegründet 1871. Höchste Auszeichnungen.

Spezialitäten:

**Wassermotoren und Wasserturbinen**  
für Kleingewerbe.

**Kolbenpumpen**

für jeden beliebigen Förderdruck, für Wasser-  
versorgungen, Fabriken, Wohnhäuser, Villen,  
Hotels usw. mit Antrieb durch Gas-, Benzin-,  
Elektromotoren oder Turbinen.

**Speisewassermesser**

für jeden Betriebsdruck. Grösste Genauigkeit.  
Unentbehrlich für jeden Dampfkesselbesitzer.

**Wassersäulenmaschinen.**

**Hydraulische Pressen.**

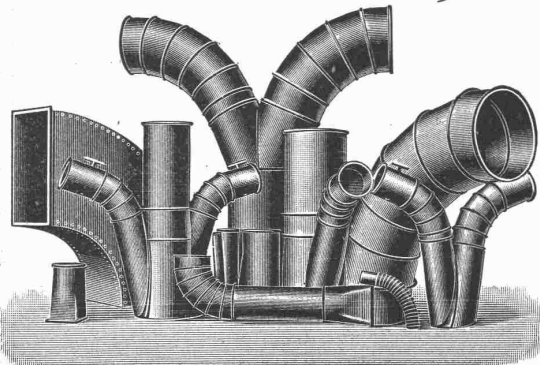
**Luft-Kompressoren.**

**Vakuumpumpen.**

**Spezialmaschinen jeder Art.**

# Affolter, Christen & Co.,

## Blechwarenfabrik, Basel.



**Blecharbeiten**, roh, im Vollbad verzinkt, gestrichen etc.  
**Rohrleitungen und Verbindungsstücke** für Ent-  
staubungs- und Trockenanlagen etc.

**Ventilationsrohre für Tunnelleitungen** etc., mit  
und ohne Flanschen.

**Autogene Schweisserei. Verzinkerei** (Lohn-  
verzinkung im Vollbad).

Billige und prompte Bedienung.



**WÜST A.G.**  
**SEEBACH - ZÜRICH**  
 liefert als Spezialität  
**Elektr. Aufzüge**  
 für  
**Hotels**  
**Geschäftshäuser**  
**Villen etc.**

Garantie für absolut erstklassige Ausführung und  
 sichern, geräuschlosen Betrieb. Feinste Referenzen.

**Gustav Kuntze, Göppingen 3 (Württemb.)**  
 Schmiedeeiserne, genietete und hartgelötete oder geschweißte



**KUNTZE-RÖHREN**  
 mit Flanschen oder Muffen.

Spezialität: } Turbinen-Rohre in jeder Dimension.  
 } Rohre für Tunnel-Bauten.  
 } Rohre für Wasser-Versorgungs-Anlagen.

**E. Beck**  
**Pieterlen bei Biel ■ Perles près Bienne**  
 Télégramme: PAPPBECK. — Téléphone.

Fabrik für	Fabrique pour
<b>Ia. Holzzement</b>	<b>Carton bitumé</b>
<b>Isolierplatten</b>	<b>Ciment ligneux</b>
<b>Dachpappen</b>	<b>Plaques d'Asphalte</b>
<b>Isolierteppiche</b>	pour Isolations en tous genres
<b>Korkplatten und</b>	<b>Tapis d'Isolations</b>
<b>sämtliche Teer- und</b>	<b>Goudron</b>
<b>Asphaltfabrikate</b>	minéral raffiné
<b>Deckpapiere</b>	<b>Trinidad épurée</b>
roh und imprägniert, in nur bester Qualität, zu billigsten Preisen.	Tous les produits d'Asphalte et de Goudron.

**Vereinigte Xylolith- und Kohlensäurewerke A.-G.**  
**WILDEGG.**

+ Patent Nr. 9080.



**Auf Blindboden aufgeschraubt;  
 auf Zementbeton in Mörtel verlegt.**

Nach allen Dessins in viereck, rechteck, achteck  
 und in 3 Farben, Parkett ähnliche Form.

**Xylolith feuersicher, warm. Steinholz schalldämpfend, solid.**

Muster, Prospekte, Album und Atteste gratis und franko.

**Einzig in der Schweiz bis jetzt ca. 200 000 m<sup>2</sup>  
 Böden und ca. 10 000 Treppenstufen gelegt.**

**Regensichere Dachlüftung**




Hürtgenlüfter      Sternlüfter  
**T. Hürtgen, Mönig & Co. Köln-Lindenthal**

**Bleichert'sche Drahtseilbahnen**



eignen sich für den Transport von Baumaterialien aller Art unter den  
 schwierigsten Verhältnissen. Im Ganzen zirka **2100** Anlagen  
 ausgeführt, darunter:

- 104 für Bauunternehmer,
- 185 für Steinbrüche,
- 236 für Zementfabriken,
- 160 für Ziegeleien.

**Adolf Bleichert & Co., Leipzig-Gohlis 38.**  
 General-Vertreter für die Schweiz:  
**Robert Aebi & Co., Zürich**



# Central-Heizungen aller Systeme

Warmwasserversorgungen, Sanitäre Einrichtungen, **Trockenanlagen f. techn. Zwecke**

erstellen

**Guggenbühl & Müller, Zürich.**



**Edmund Simon, Dresden A4**

Die besten Rostschutzfarben der Gegenwart sind die wissenschaftlich begründeten und langjährig bewährten

**== Durabo-Oelfarben ==**

Marke „G“ = Grund-, Marke „D“ = Deckanstrich. Für Haltbarkeit übernehme volle Garantie.

**Durabo - Glanzfarben**

für Molkereien, Bade- und Accumulatoren-Räume, Optische Signale, etc. etc. etc.

Generalvertreter: Peter Kramer, Herzogenbuchsee

## Wasser-Reinigung

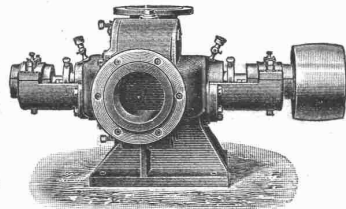
Filterpressen  
Armaturen  
Pumpen

**A. L. G. Dehne, Maschinen-Fabrik, Halle a. S.**

## Zentrifugal-

## pumpen

mit Riemenscheibe bis 250 mm Rohrweite stets fertig auf Lager.



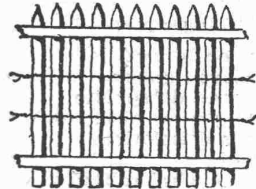
Spezielle Ausführungen für Baubetriebe; hervorragend bewährt für Grundwasserspiegel-Absenkungen.

Fahrbare Heissdampf-Zentrifugalpumpmaschinen

**Menck & Hambrock, G. m. b. H., Altona-Hamburg 32**

## Holzgitterei-Fabrik.

Spalier-Arbeiten und Spalier-Bauwerke  
Roll-Schattendecken und Roll-Strohdecken  
z. Bedachung von Gewächshäusern.



Spezial-Geschäft für  
**Palisaden**

(Holzäune aus Hartholz)

**Gustav Minder & Co., Genf.**

Preisliste gratis.

## Motor-Lastwagen

von 3—6 Tonnen Nutzlast, mit od. ohne Kippbrücke.

Glänzend bewährte Spezialkonstruktion für Eisenbereifung.

Vermietung von Motorlastwagen und Uebernahme von Warentransporten zu billigen Taxen.

**Herkules A.-G., Menziken.**

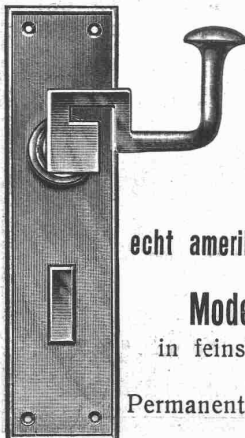
## Thonwerk Biebrich A.-G.

Chamottefabrik  
Biebrich am Rhein.

## Hochfeuerfeste u. säurebeständige Produkte.

Normal- und Façonsteine aller Art, Chamottemörtel, Retorten, Muffeln etc. Bau kompletter Ofenanlagen.

Beste Referenzen und Zeugnisse aus der Schweiz.



Spezialgeschäft für Baubeschläge  
**C. F. Ulrich, Zürich**

Niederdorfstrasse Nr. 20

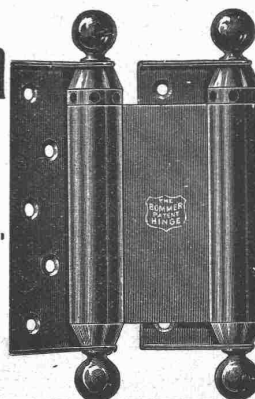
Niederlage der echt amerikanischen Bommerbänder für Windfangtüren.

Moderne Tür- und Fensterbeschläge

in feinsten Ausführung und in allen Farben.

Permanente Ausstellung.

Auf Wunsch Auswahlsendungen.

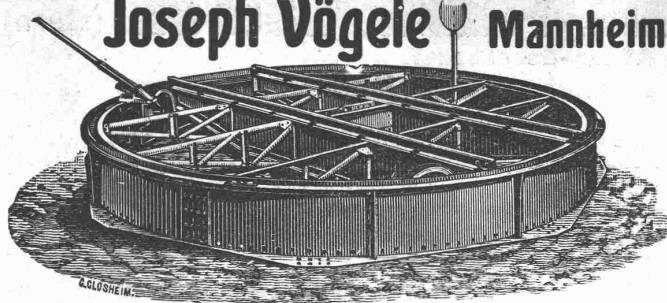


CARL MÜLLER ZÜRICH  
**Patent-Bureau**  
PRIMA REFERENZEN

A. Jucker, Nachf. v.  
**Jucker-Wegmann,**  
Papierhandlung z. Hecht,  
Schiffhände 22, Zürich.

Grosses Lager von  
Pauspapieren, Pausleinen und Zeichenpapier, Rollen und Bogen, in nur vorzüglichen Qualitäten. Holzzementpapier, Dachpappen, Bodenbelag- und Teppich-Unterlag-Papiere.

**Joseph Vögele Mannheim**



liefert seit 1842:  
Weichen jeder Bauart und Spurweite für Haupt- und Nebenbahnen;  
Federungenweichen, Patent-Böcherer Verein.  
Herzstücke; Kreuzungen;  
Drehscheiben und Schiebehöfen für Lokomotiven und Wagen, mit Hand-, Dampf- und elektr. Antrieb;  
Rangierwinden, Spills, elektr. angetrieben,  
Stellwerke, Schlagbäume.

Vertreter für die Schweiz:  
**W. Wolf, Ing., Zürich.**

**Patent-Bureau**

**J. Aumund, Ing.**  
Sonneggstr. 74, Zürich. Teleph. 2967

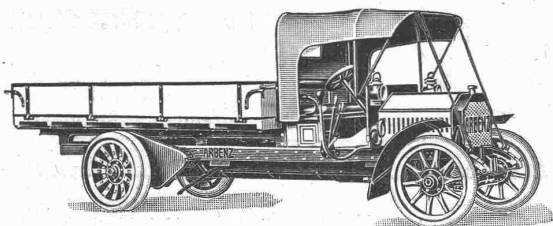
**Technikum**

Die Vorträge beginnen für den neuen Kursus am 4. Oktober. Eintritt zu den Zeichner- und konstr. Fächern täglich. Programm durch das Sekretariat kostenlos.

**Strelitz** in Meckl.

**Motorwagenfabrik ARBENZ A. G.**

**Zürich-Albisrieden.**



Spezialfabrik für  
Lastwagen  
Lieferungswagen  
Omnibusse

Ingenieurbureau

von

**H. Schæfle**

Dipl. Ing.

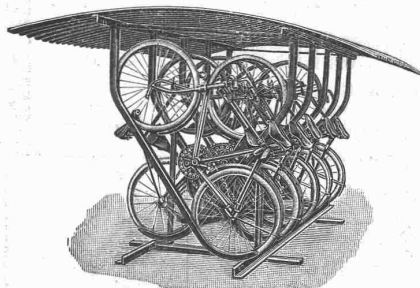
**Zürich**

Uraniastr. 11. Teleph. 8431.

Neutrales Bureau für vollständige Durchführung moderner Kraft- und Pumpen-Anlagen

Prüfung und Ueberwachung bestehender Anlagen

Masch.-techn. Konsultationen u. Expertisen



**Fahrradständer**

praktisch  
Raum sparend  
transportabel

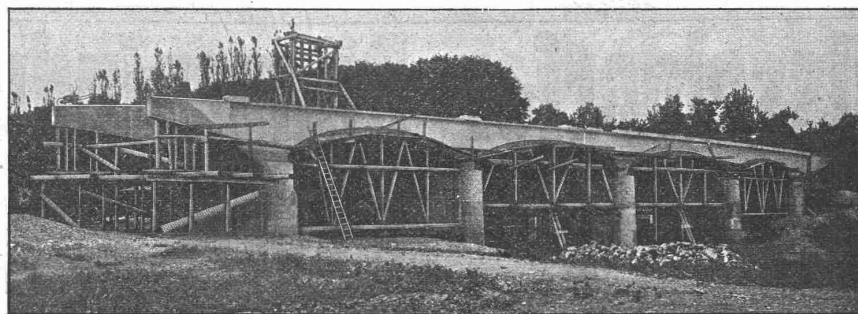
im Gebrauche vorzüglich bewährt, liefert zu billigen Preisen die

Aktiengesellschaft der  
Maschinenfabrik von Louis Giroud in Olten  
Prospekte stehen zu Diensten.

**Ed. Züblin & Cie, Basel und Strassburg i. E.**

Ingenieurbureau und Unternehmung für Eisenbetonbau, Hoch- und Tiefbauten aller Art.

Spezialität:  
**Eisenbetonpfahl-Gründungen**  
**Spundwände**  
**Quaimauern**



Brücke über die Ergolz bei Kaiseraugst, ausgeführt im Frühjahr 1909.

Bis Mai 1908 über 100 000 laufende Meter Betonpfähle für Staats-, Eisenbahn- und Kommunalbauten gerammt.



# Portlandzement-Fabrik Laufen (Bern)

Altrenommierte Firma ■ **Aktien-Gesellschaft** ■ Gegründet 1886  
 Fabriken in Laufen, Münchenstein und Soyhières-Bellerive

empfiehlt ihren

## prima langsam bindenden künstlichen Portlandzement

von anerkannt höchster Festigkeit, absoluter Volumbeständigkeit und reiner Farbe zu Platten- und Kunststein-Fabrikation, armierten Beton- und sonstigen Zement-Arbeiten.

**Vorzügliche Atteste der Eidgenössischen Material-Prüfungs-Anstalt Zürich.**

### Herzogl. Baugewerkschule Holzminden.

Errichtet 1831 Sommerunterricht 2. April. **Hochbau** Verpflegungs-Anstalt Reifeprüfung. **Tiefbau** Winterunterricht 15. Oktober. Direktor C. Haarmann



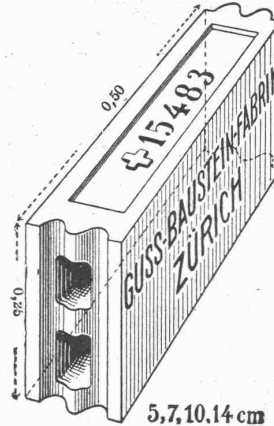
## Dynamit Sprenggelatine

Anerkannt vorzüglichster Sicherheitssprengstoff

TELSIT

### Dynamit Nobel A.-G., Zürich

Fabrik: ISLETEN (Uri).



## Gussbausteine, bestes Material für trockene Scheidewände.

Referenzen und Muster gerne zu Diensten.

Die Generalvertretung:

Handelsgenossenschaft des Schweizer. Baumeisterverbandes Zürich

Bureaux: Seidengasse 13.

Schweiz. Akt.-Ges. für Feld- und Kleinbahnen-Bedarf

## Orenstein & Koppel

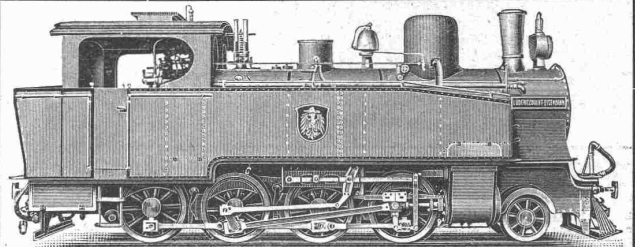
St. Urbangasse 4 Zürich I (Theaterstrasse)

Normal- und schmalspurige

## Lokomotiven

Konstruktion Orenstein & Koppel.

Dampf-, feuerlose, Pressluft- und elektr. Lokomotiven.



Verkauf und Vermietung von **Baggern & Eisenbahnmateriale** jeder Art.

### Reparaturen

von elektr. Maschinen, Motoren, Transformatoren und Apparaten jeder Provenienz besorgt prompt und billig Elektro-Mechan. Reparatur-Werkstätte Zürich **Burkhard, Hiltbold & Spälti** Sihlquai 244, Zürich III, J. Telephone Nr. 8355. Telegr.: Elektromechan.

# Düsseldorfer Röhrenindustrie

Düsseldorf-Oberbilk

empfiehlt

## schmiedeeiserne Röhren bis 1500 mm Durchmesser, gerade und gebogen, ☐ ☐

für Dampf-Leitungen, Wasser-Leitungen, Turbinen-Leitungen, hydraulische Anlagen, Kondensations-Anlagen etc. mit allen erforderlichen Verbindungen und Formstücken.

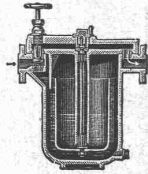
Vertreter für die Schweiz: **G. A. Bourgeois-Richter, Ing., Zürich II, Breitingenstr. 5.**



**Schäffer & Budenberg, G. m. b. H., Filiale Seebach bei Zürich**  
**Maschinen- und Dampfkessel-Armaturen-Fabrik, Post- und Bahnstation Oerlikon**

liefern

Ventile, Hähne,  
 Regulatoren,  
 Sicherheitsventile und  
 -Apparate, Wasserstände,  
 Injektoren, Elevatoren,  
**Pumpen, Indikatoren,**  
 Manometer,  
 Vacuummeter,



Dampfwasser Ableiter.

liefern

Thermometer, Zähler,  
 Tachometer,  
 Absperrschieber,  
 Kondenswasserableiter,  
 Wasserstandsgläser,  
 Waagen, Dampfmesser,  
 Zugmesser,  
**Schmierapparate u. a. m.**

Kataloge und Prospekte auf Verlangen.

**Hochbautechniker ,**

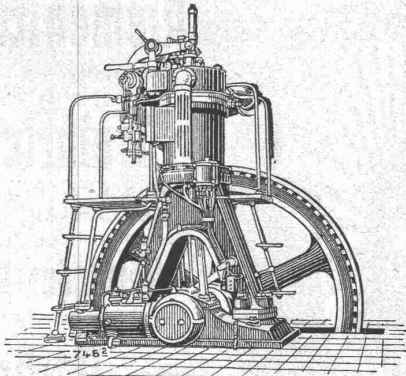
gel. M., 22 J., Abs. einer südd. Bau-  
 schule, militärfrei, mehrl. Praxis in  
 grossem Baubureau, flotter, sauberer  
 Zeichner, guter Statiker — Eisen-  
 beton — erf. in allen Bureauarb.,  
**wünscht Stelle** in gutem Bau-  
 gesch. oder Architekturbureau.

Gefl. Offerten unter M. Z. 307 an  
 die Annoncen-Expedition  
**Rudolf Mosse, Augsburg.**

**Bauzeichner ,**

25 Jahre alt, prima Zeugn  
 u. Referenzen, **sucht per**  
 sofort **Stellung.** Gefl.  
 Off. unt. Chiff. Z. T. 8344  
 an die Annoncen-Expedit.  
**Rudolf Mosse, Zürich.**

**GASMOTOREN-FABRIK**  
**„DEUTZ“ A.-G.**  
**ZURICH.**



**Deutzer Rohölmotoren**

für Betrieb mit den billigsten Rohölsorten.

**Deutzer Motoren**

für Sauggas, Leuchtgas, Benzin, Petrol etc.

**J. P. Piedboeuf & Cie Röhrenwerk A.-G., Düsseldorf-Eller**

empfehlen die Artikel ihrer

**Blechsweisserei**

als mittels Wassergas geschweisste Röhren  
 von 250 bis 3000 mm Lichtweite

Dampf-Wasser-Steigeleitungsröhren

Dampfsammler

Bohr- und Turbinenröhren  
 Geschweisste Muffenröhren

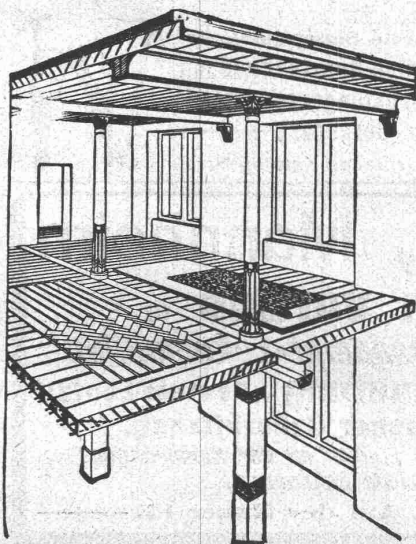
Behälter, Transportkessel etc.

Vertreter: **Walter Ernst & Co., Winterthur.**

Kauf- oder mietweise Erstellung von  
**Elektrischen Betriebs-Anlagen**  
 für Bau-Unternehmungen.

**Elektromotoren — Dynamos.**

Ed. Schlæpfer & Cie., Elektr. Anlagen, Zürich - Wollishofen.



**Siegwart-Decke**

(Patente)

bestehend aus einzelnen, zum voraus fabrikmässig hergestellten  
 Zement-Hohlbalcken (Siegwartbalcken), mit armierten Seiten-Wan-  
 dungen für beliebige Spannweiten bis 6,50 m.

**Feuersicher! Einfachster, raschester Einbau. Schalldicht!**  
**Grosse, garantierte Tragfähigkeit.**

Die fertig erstellten Balcken werden im Bau frei ohne jede  
 Verschalung auf die Tragmauer oder T-Unterzüge aneinander  
 gelegt und die Fugen nachträglich vergossen.

Projektierung und Lieferung durch

**Internationale Siegwartbalcken-Gesellschaft Luzern**

und

**G. & A. Bangerter, Zementwarenfabrik, Lyss (Bern)**

Konzessionäre für die Kantone Bern, Solothurn, Basel,  
 Neuenburg, Friburg, Waadt, Genf und Valais.

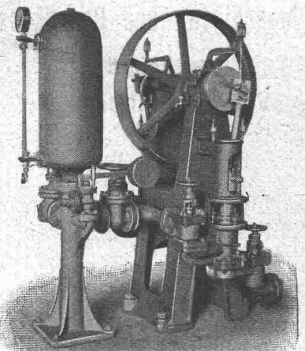
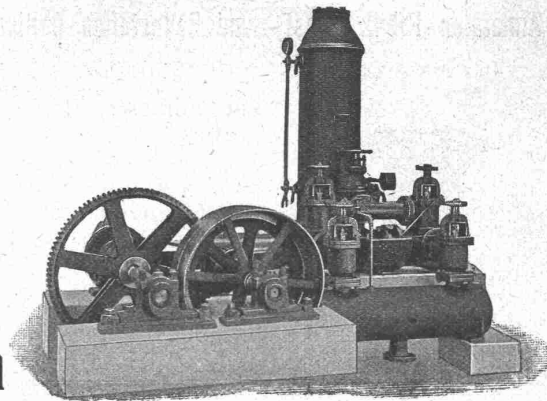
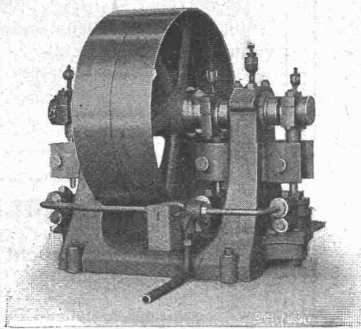


**GEBR. LINCKE**  
**ZÜRICH.**

MODERNE OFEN KAMINE  
 HEIZKÖRPERVERKLEIDUNGEN.



**Aktiengesellschaft der Maschinenfabrik von Louis Giroud, Olten.**



**Pumpen**

**Kolbenpumpen** für jede Druckhöhe, als Fabrikpumpen und zur Wasserversorgung von Villen, Hotels und ganzer Ortschaften. **Hochdruck- und Presspumpen** für Drücke bis 200 und mehr Atmosphären, eventuell in Verbindung mit Accumulatoren. **Zentrifugalpumpen**, hauptsächlich für Bauzwecke, **Hochdruck-Turbinenpumpen** für Riemenantrieb oder direkten Antrieb durch Elektromotoren. **Rotationspumpen, Schraubenpumpen** für Handbetrieb.

Für Gaswerke:

— **Teerpumpen, Ammoniakwasserpumpen, Syphon-Entleerungspumpen.** —

**Antinonin**

schützt **Holz** vor Fäulnis und Schwamm.

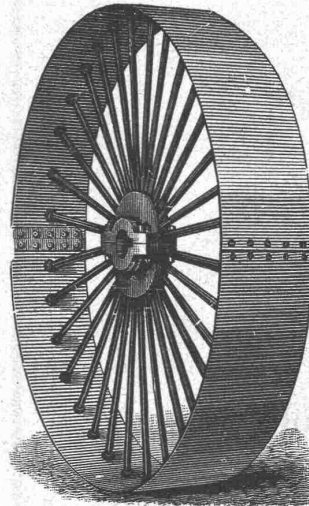
Farbenfabriken  
vorm. Friedr. Bayer & Co., Elberfeld.

Generalvertreter für die Schweiz:

**Paravicini & Co., Basel.**

Dépôt: **Ed. Meyer, Zürich**, Ecke Lang- & Bäckerstr. 98.

Prospekte und Gebrauchsanweisungen stehen jederzeit gerne zu Diensten.



**Riemen Scheiben**

zweiteilig, aus Schmiedeseisen und Holz. — Prompte Lieferung

**Treibriemen**

BALATA, Original «Dick»,  
KAMELHAAR, «Gripwell»,  
Generalvertretung. Einziges Lager

**Kernleder-Riemen**  
eigenes Fabrikat.

**Decken**

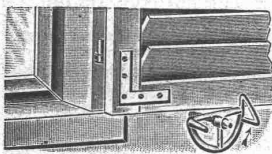
wasserdichte, f. jed. Bedarf.

**Stapler-Hünerwadel & Co.**  
Horgen.

**Neuer Laden-Vorreiber**

⊕ No. 39 817

Versagt nie, praktisch, bequem, solid, elegant.



☛ Selbsttätiger, sicherer Ladenfang.  
☛ Keine Unruhe selbst bei Sturm.

Ihren äusserst praktischen Vorreiber verwende bei allen meinen Bauten zur vollsten Zufriedenheit meiner Auftraggeber. Er wird sich bei Bekanntwerden seiner Vorzüge überall einführen. **J. Bichlmeier**, Architekt B. D. A. Aeschach-Lindau.

Die Vorteile Ihrer Vorreiber vor den bisher üblichen sind so in die Augen springend, dass ich künftig nur Ihr System verwenden werde.

Erlenbach-Zürich.

Erwin Brunner, Architekt & Baumeister.

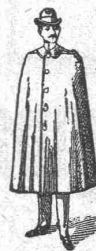
Muster franko gegen Einsendung von 70 Cts.

**Josef Baldauf, Oberstaufen, Bayern.**

**„Zum Touristen“**

**Fritsch & Cie. - - Zürich**

Nr. 63 — Bahnhofstrasse — Nr. 63



Vorteilhafteste Bezugsquelle für  
Reise- u. alpine Sportbekleidung.  
Sämtl. Ausrüstungsgegenstände  
für Bergsport.

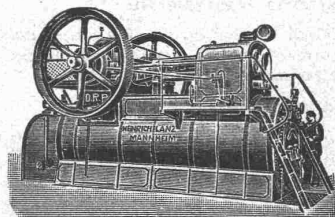


Verlangen Sie neuen Katalog Nr. 8.

**Amtlich fest-**  
**gestellter**

**Kohlenverbrauch**  
**0,45**  
kg pro eff. PS u. St.  
**bei nur**  
Einfacher Ueberhitzung.

**HEINRICH LANZ, Mannheim**



**Allen voraus in**  
**Patent-Heissdampf-Lokomobilen**  
mit **Ventilsteuerung „System Lentz“**  
und einfacher Ueberhitzung.  
**Hervorragend in Einfachheit der Konstruktion!**  
**Höchste Oekonomie!**

Verkaufsbureau für die Schweiz: **Zürich, Auf der Mauer 13.**

Telegr.-Adr.: **LUX** Zürich Telephone: 1107

**LICHTPAUS-ANSTALT**

**René ORBANN**  
Ingenieur-Chemiker.  
Sihlhofstrasse 27 **ZÜRICH**

Heliographie **Negrographie**

**Prompte u. sorgfältige Bedienung**

**PLANDRUCK**

1<sup>a</sup> Heliographie- & Pauspapiere  
**!! MAN VERLANGE OFFERTE !!**

**M. Kreuzmann**  
Rämistr. 37  
**ZÜRICH**  
Buchhandlung für Architektur  
und Kunstgewerbe.

**Zeichnungswerke**

für das Baufach, die  
Textilbranche, sowie für  
**Jedes**  
Gewerbe, Mal- u. Zeichen-  
Vorlagen für Schulen  
für Private. Bücher  
für Bau u. Einrichtung  
von Villen und kleinern  
Wohnhäusern, Woh-  
nungs - Ausstattungen,  
Garten-Architektur und  
künstlerische Garten-  
gestaltung etc. etc.  
Auswahlsendungen.

Telephon.

**OFENFABRIK-SURSEE  
IN SURSEE**

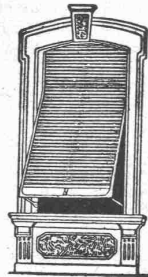
Grösste Ofenfabrik  
der Schweiz

Wasch-herde  
Illustrierte  
Prospecte  
gratis

**Wilh. Baumann**

Rolladenfabrik

**Horgen (Schweiz).**



**Holzrolladen**  
aller Systeme  
**Rollalouisen,**  
automatisch.  
**Roll-  
Schutzwände**  
verschiedener  
Modelle.

**Verlangen Sie Prospekte.**

**Bau- und Maschinentechniker**  
bewundern die **Güte, Billigkeit**  
und große **Auswahl** der

**Lichtpauspapiere und -Leinen**  
(65. 75. 80. 100. 112 u. 120 cm breit)  
(40. 55. 80. 110. 130. 150. 210.  
240. 260 gr pro m schwer)

**Pauspapiere**  
der transparenten  
**Entwurf- u. Zeichenpapiere**  
und anderer technischer Papiere.  
welche prompt liefert das  
Spezialhaus techn. Papiere  
**G. Suter - Glogg, Basel.**

**PATENTE**  
**Chemie**  
**Dr. Forpper & Hug**  
in Zürich  
Basel-Filiale  
in allen Staaten  
MARKEN  
MUSTER

**Manometer**

**Manometer**  
J.C. Eckardt  
Stuttgart Cannstatt  
Kg p. qcm.

mit und ohne  
Registriervorrichtung

**Erfindungs-Patente**  
Marken-Muster-  
& Modell-Schutz im In- u. Ausland  
**H. KIRCHHOFFER** vormals  
Bourry-Séquin & Co. **ZÜRICH**  
1880.  
Gegründet.

**Emil Steiner**  
Mechan. Werkstätte  
und Maschinenhandlung  
**Zürich-Wiedikon**  
Birmensdorferstr.  
empfiehlt sich zur Lieferung  
von neuen und gebrauchten  
**Werkzeugmaschinen**  
aller Art.  
Drehbänke, Bohrmaschinen  
Hobelmaschinen, Feldschmieden  
etc.  
Transmissionen  
in allen Systemen und Dimen-  
sionen.  
Stets grosses Lager in ge-  
brauchten und neuen Wellen,  
Riemenscheiben, Häng- und  
Stehlager zu billigen Preisen.

**„UNION“  
Kassenfabrik  
Zürich - Albisrieden**



empfiehlt ihre erstklassigen  
Fabrikate zu Fabrikpreisen.  
Höchste Vollendung.  
Depot: **Gessnerallee 36.**

Die „**Toledo Glass Com-  
pany**“, Inhaberin des schwei-  
zerischen Patentes No. 26777  
vom 17. September 1902 auf:  
„**Maschine zur Herstellung**  
von Glasgegenständen“  
wünscht mit schweizerischen  
Fabrikanten, bezw. Interes-  
senten in Verbindung zu treten  
und ist gerne bereit, Lizenzen  
zu erteilen oder das Patent  
zu verkaufen.  
Gefl. Offert. od. Vorschläge  
werden durch Herrn **E. Imer-  
Schneider**, Ingenieur - Con-  
seil, 8, Bd. James Fazy in Genf,  
bereitwilligst weiterbeförd.

**Zu verkaufen**

9000 m gebrauchte guterhaltene

**Rollbahnschienen**

10 und 12 kg pro lfd. m schwer,  
auch in kleineren Partien.

Offert. unt. Chiff. Z.S. 8818  
an die Annoncen-Expedition  
Rudolf Mosse, Zürich.

**Patentausbeutung.**

Für die Ausbeutung des  
schweiz. Patentes No. 27114,  
betreffend: **Accoupleur auto-  
matique pour wagons**, wird  
ein Fabrikant bezw. Interes-  
sent gesucht. Das Patent wird  
verkauft, in Lizenz gegeben,  
oder es werden anderweitige  
Vereinbarungen für die Fabri-  
kation eingegangen.

Anfragen sind zu richten  
an die Patentanwaltsfirma **H.  
Kirchhofer**, vorm. Bourry-  
Séquin & Cie., 51 Löwen-  
strasse, **Zürich.**

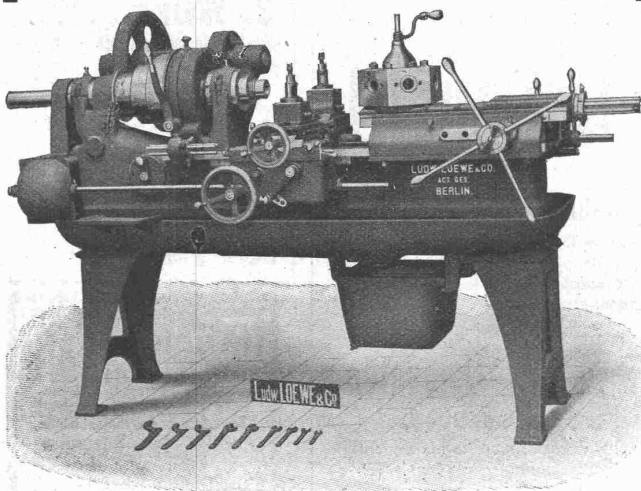
**Gesucht**

Tüchtiger gewandter

**Bauzeichner**

auf ein Architekturbureau. Eintritt  
baldmöglichst. Offerten mit Beilage  
von Zeugnissen und Zeichnungen und  
Angabe der Gehaltsansprüche unter  
Chiffre Z. V. 8346 an die Ann.-Exp.  
**Rudolf Mosse, Zürich.**

**Werkzeuge, Präzisions-**  
**Werkzeugmaschinen,**  
Normale Maschinen-Elemente  
Fabrikat Ludw. Loewe & Co  
u. andere Firmen  
liefert nur in  
Ausführung  
Rud. Falkner, Jng. Basel



Revolverbank 32 A III.



## Gesucht

auf ein Architekturbureau tüchtigen und selbständigen

## Bauführer

zur Leitung einer grösseren Baute. Eintritt sofort. Offert. mit Zeugniskopien und Angabe der Gehaltsansprüche sub Chiffre Z. S. 8693 an die Annoncen-Expedition  
**Rudolf Mosse, Zürich.**

## Baugeschäft sucht

### Buchhaltungs-Gehilfen

in dauernde Stelle. Jüngere Leute, die bereits in Baugeschäften tätig sind, wollen sich unter Bekanntheit der Schul- und Berufs-Bildung, bisheriger Tätigkeit, Alter, Zivilstand, Konfession, Antrittstermin und Gehaltsansprüchen mit Beilage von Zeugnissen melden unter Chiffre K. L. M 32 bei der Annoncen-Exped.

**Rudolf Mosse, Zürich.**

## Gesucht

zu sofortigem Eintritt auf ein Architekturbureau

## ein Jüngling

mit schöner Handschrift und etwas Vorbildung im Zeichnen. Offerten mit event. Gehaltsansprüchen unter Chiffre Z. G. 8506 an die Annoncen-Expedition

**Rudolf Mosse, Zürich.**

Zur Unterstützung des Betriebsingenieurs einer grösseren Zentrale (Hochspannungs-Wechselstrom) wird tüchtiger junger

## Elektrotechniker

gesucht. Kenntnis der deutschen Sprache erforderlich, Französisch erwünscht. Bewerb. m. Betriebserfahrung werden bevorzugt. Offerte m. curriculum vitae, Gehaltsansprüchen, Eintrittstermin, Referenzen zu richten an **Case Bourg-de-Four, 6219, Genf.**

## Engros-Abnehmer

für Massenartikel in Holwaren, speziell in **Schaukel- und Pickelstielen, Axthälmen** und dgl. ev.

## Vertreter

für den Vertrieb dieser Artikel gesucht. Offert. unter Chiffre M. C. 3437 an die Annoncen-Expedition  
**Rudolf Mosse, München.**

## Eisenbeton.

Tüchtiger Ingenieur mit mehrjähr. praktischer Erfahrung auf Bureau und Bau, durchaus selbständiger Konstrukteur, sofort **gesucht.** Bei gegenseitiger Konvenienz baldige Beteiligung mit oder ohne Kapitaleinlage möglich. Angebote unter B. L. 565 an die Annoncen-Expedition

**Rudolf Mosse, Basel.**

## Junger, diplomierter Maschinen-Techniker,

gegenwärtig in einer grösseren Maschinenfabrik der deutschen Schweiz tätig, **sucht anderweitig Stelle** für Betrieb oder Bureau. Vorgezogen wird Westschweiz oder Frankreich. Offerten gefl. sub Chiffre Z. N. 8438 an die Annoncen-Exped.  
**Rudolf Mosse, Zürich.**

## Bautechniker,

21 Jahre alt, Absolvent der III. Kl. der kgl. Baugewerkschule Stuttgart, mit 3jähr. Baupraxis, **sucht sofort** auf einem Architekturbureau **Stellung.** Gefl. Angebote erbeten unt. S. W. 8279 an die Annoncen-Exped.  
**Rudolf Mosse, Zürich.**

Im **Baufach bestvertrauter Geschäfts- und Fachmann** mit prima Verbindungen, **sucht Beziehungen** zu

## Architekt

von feiner Geschmacksrichtung für gemeinsames Arbeiten in Süddeutschland oder der Schweiz.

Offerten befördert unter Chiffre Z. F. 8606 die Annoncen-Expedition  
**Rudolf Mosse, Zürich.**

## Tüchtiger

## Bauführer,

26 Jahre alt, mit guten Zeugnissen und Referenzen, **sucht per sofort Stelle.** Offerten unter Chiff. Z. O. 8439 an die Annoncen-Exped.  
**Rudolf Mosse, Zürich.**

## Bautechniker

mit allen Bureauarbeiten durchaus vertraut, sicher im Entwurf, **sucht Stellung** in einem Architektur-Bureau oder Baugeschäft. Gefl. Offerten unter Chiffre Z. V. 8671 an die Annoncen Expedition  
**Rudolf Mosse, Zürich.**

## Bautechniker,

32 Jahre alt, mit vielseitiger Erfahrung in Bauführung, gewandt im Aufstellen von Kostenvoranschlägen und Abrechnungen, sowie konstruktivem Zeichnen, **sucht Stelle** bei Architekt oder Baumeister. Gefl. Offerten unter Chiffre Z. O. 8614 an die Annoncen-Expedition  
**Rudolf Mosse, Zürich.**

## Diplom-Ingenieur

(Zürcher-Diplom)

tüchtiger Statiker, **sprachenkundig, mit mehrjähriger Praxis in Eisenkonstruktionen** sucht sich nach In- oder Ausland zu **verändern.** Wäre geneigt, unter günstigen Bedingungen sich auf andern Gebiete einzuarbeiten, eventuell sich an solidem Unternehmen mit **Kapital zu beteiligen.** Offerten erbeten unter Chiffre Z. Z. 8625 an die Annoncen-Exped.  
**Rudolf Mosse, Zürich.**

## Hochbautechniker,

auf Bureau und Bauplatz erfahren, künstl. befähigt, **sucht, gestützt auf gute Zeugnisse, sofort oder später Stellung.** Referenzen zu Diensten. Offerten unter Chiffre Z. Y. 8624 befördert die Ann.-Exp.  
**Rudolf Mosse, Zürich.**

## Ingenieur,

deutsch und französisch sprechend, in ungekündigter Stellung, mit mehrjähriger Bureau- und Baupraxis, **sucht seine Stelle zu ändern.** Offerten sub Chiffre Z. B. 8702 an die Annoncen-Expedition  
**Rudolf Mosse, Zürich.**

## Zeichner-Architekt

mit grosser Erfahrung **sucht Stelle.** Offerten sub Chiffre H. 931 N. an **Haasenstein & Vogler, Neuchâtel.**

## Junger, strebsamer, angehender Bautechniker,

mit 3 Semestern Technikum und Baupraxis, **sucht auf 15. Oktober (event. früher) Stelle** zu einem Baumeister in der franz. Schweiz. Gelegenheit die Bauführung und die franz. Sprache zu erlernen. Offerten unter Chiffre Zag. E. 147 an die Annoncen-Expedition  
**Rudolf Mosse, Bern.**

## Bauführer,

40 J., wohl erfahren im Hoch- und Tiefbau, mit besten Zeugnissen, der 3 Sprachen mächtig, staatl. gepr. Techniker, **sucht entspr. Stellung** in Zürich od. Umgeb., gegenwärtig in ungekündeter Stellung. Gefl. Offerten erbeten unt. Chiffre Z. D. 8729 an die Annoncen-Exped.  
**Rudolf Mosse, Zürich.**

## Architekt,

akademisch gebildet, prima Zeichner und Konstrukteur, vollkommen selbstständig, anfangs 30 er, **sucht Stellung** auf grösseres Architekturbureau. Off. sub M. 143 L. an die Ann.-Exp.  
**Rudolf Mosse, Zürich.**

## Rationell!

Für

## Bauherren u. Baumeister.

Empfehle mich zur Anfertigung von Bauplänen und Werkzeichnungen, Voranschlägen, Ausmassen und Abrechnungen etc.

Bauleitung.

## Spezialität: Umbauten!

Perspektiven,

Innendekorationen im modernen und Heimatschutz-Styl!

**Architektur-Bureau Pauls**  
Zürich IV, Nordstrasse 156.

## Dipl. Bautechniker,

selbständiger Zeichner, mit 8jähr. Baupraxis, z. Z. in Baugeschäft tätig, wünscht seine

## Stelle zu ändern

auf Bureau oder als Bauführer. Referenzen und Zeichnungen zu Diensten. Gesch. Offerten erbeten unter Chiffre Z. G. 1963 an die Annoncen-Expedition  
**Rudolf Mosse, St. Gallen.**

## Techniker,

25 Jahre, militärfrei, 5 Jahre Werkstatt- und 2 1/2 Jahre Bureaupraxis, Besucher der Handelsschule und 5 Semester Technikum, **sucht anderweitige Stellung** im Bureau oder Betrieb. Gefl. Offert. sub Z. E. 8755 an die Annoncen-Expedition  
**Rudolf Mosse, Zürich.**

## Junger Bautechniker,

5 Sem. d. kgl. Baugew. Stuttgart (fix im Entw.), **sucht mögl. selbst. Stellung** auf Bureau bei sof. Eintr. Pr. Zeugn. stehen z. Verflg. Gefl. Off. erbeten unter Chiffre Z. P. 8765 an die Annoncen-Expedition  
**Rudolf Mosse, Zürich.**

## Zu verkaufen

eine Dampfmaschine, bereits neu, wegen Aufgabe des Geschäftes, 15 Pferdekraft.

**Forchstrasse 37, Zürich V.**

## Patent-Ausbeutung,

Für die Ausbeutung des schweiz. Patentes Nr. 32446 auf: Tube détonnant à enveloppe métallique rempli d'un hydrocarbure fortement nitré, wird ein Fabrikant bezw. Interessent gesucht. Das Patent wird verkauft, in Lizenz gegeben, oder es werden anderweitige Vereinbarungen für die Fabrikation eingegangen.

Anfragen sind zu richten an die Patentanwaltsfirma **H. Kirchofer, vorm. Bourry-Séquin & Cie., 51, Löwenstrasse, Zürich I.**

## J. Nörr Zürich

2 Seidengasse

nächst Trulle Bahnhofstrasse

Vorteilhafteste

Bezugsquelle

f. imprägnierte starke

Strapaz-Kleider

Loden und engl. Stoffe

meterweise,

moderne Massanfertigung.



## Technikum Mittweida.

Kgr. Sachsen.

Direktor: Professor A. Holz.

Höhere technische Lehranstalt

für Elektro- u. Maschinentechnik.

Sonderabteilungen f. Ingenieure,

Techniker u. Werkmeister.

Elektr. u. Masch.-Laboratorien,

Lehrfabrik-Werkstätten.

Höchste Jahresfrequenz bisher:

3610 Studierende, Programm etc.

Kostenlos v. Sekretariat.