

Objektyp: **Advertising**

Zeitschrift: **Schweizerische Bauzeitung**

Band (Jahr): **53/54 (1909)**

Heft 17

PDF erstellt am: **13.09.2024**

Nutzungsbedingungen

Die ETH-Bibliothek ist Anbieterin der digitalisierten Zeitschriften. Sie besitzt keine Urheberrechte an den Inhalten der Zeitschriften. Die Rechte liegen in der Regel bei den Herausgebern. Die auf der Plattform e-periodica veröffentlichten Dokumente stehen für nicht-kommerzielle Zwecke in Lehre und Forschung sowie für die private Nutzung frei zur Verfügung. Einzelne Dateien oder Ausdrucke aus diesem Angebot können zusammen mit diesen Nutzungsbedingungen und den korrekten Herkunftsbezeichnungen weitergegeben werden. Das Veröffentlichen von Bildern in Print- und Online-Publikationen ist nur mit vorheriger Genehmigung der Rechteinhaber erlaubt. Die systematische Speicherung von Teilen des elektronischen Angebots auf anderen Servern bedarf ebenfalls des schriftlichen Einverständnisses der Rechteinhaber.

Haftungsausschluss

Alle Angaben erfolgen ohne Gewähr für Vollständigkeit oder Richtigkeit. Es wird keine Haftung übernommen für Schäden durch die Verwendung von Informationen aus diesem Online-Angebot oder durch das Fehlen von Informationen. Dies gilt auch für Inhalte Dritter, die über dieses Angebot zugänglich sind.

Schweizerische Bauzeitung

Wochenschrift

für Bau-, Verkehrs- und Maschinentechnik

Gegründet von A. WALDNER, Ingenieur.

Herausgeber: A. JEGHER, Ingenieur.
Dianastrasse Nr. 5, ZÜRICH II.

Verlag des Herausgebers. — Kommissionsverlag; Rascher & Cie., Meyer & Zellers Nachfolger in Zürich.

Organ

des Schweizer Ingenieur- und Architekten-Vereins und der Gesellschaft ehemaliger Studierender des eidg. Polytechnikums in Zürich.

Abonnementspreis:
Ausland. 25 Fr. für ein Jahr
Inland. . 20 „ „ „

Für Vereinsmitglieder:
Ausland. 18 Fr. für ein Jahr
Inland. . 16 „ „ „
sofern beim Herausgeber
abonniert wird.

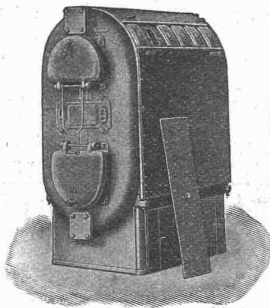
Abonnements
nehmen entgegen: Heraus-
geber, Kommissionsverleger
und alle Buchhandlungen
und Postämter.

Insertionspreis:
Für die 4-gespaltene Petitzeile
oder deren Raum 30 Cts.
Haupttitelseite: 50 Cts.

Inserate
nimmt allein entgegen:
Die Annoncen-Expedition
RUDOLF MOSSE,
Zürich,
Basel, Bern, St. Gallen,
Berlin, Breslau, Dresden,
Frankfurt a. M., Hamburg,
Köln, Leipzig, Magdeburg,
München, Stuttgart, Wien.

Bd. LIV.

ZÜRICH, den 23. Oktober 1909.

N^o 17.

Stöbel-Kessel

für Zentralheizung und Warmwasser-Versorgung.

Zu beziehen durch alle Heizungsfirmen.

Man verlange kostenlose Uebersendung der neuen Broschüren Nr. 352
«Ueber Wohnhausheizung» und Nr. 357 «Ueber Kirchenheizung» vom

Stöbelwerk, Zürich II.

Bauausschreibung.

Die Arbeiten für den Strassenbau Eiken-Schupfart, bestehend
in folgenden Hauptposten:

Erdarbeiten	zirka 8000 m ³
Felsaushub (Bruchfelsen)	„ 5500 „
Maurerarbeiten	„ 900 „
Chaussierungen	„ 4000 „

werden hiermit zur öffentlichen Bewerbung ausgeschrieben.

Die Baudirektion behält sich vor, die Maurerarbeiten getrennt zu vergeben.

Pläne und Submissionsunterlagen können auf dem Bureau des Kantonsingenieuradjunkten (Grossratsgebäude) eingesehen und Eingabeformulare daselbst bezogen werden.

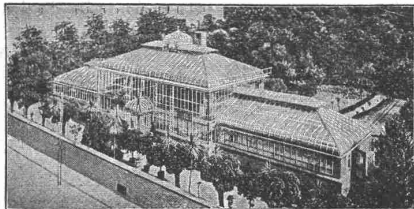
Offerten bis und mit 1. November I. J. mit der Aufschrift «Eiken-Schupfart» sind an die kantonale Baudirektion zu richten.

Aarg. Baudirektion.

Oscar R. Mehlhorn, Schweinsburg (Pleisse) Sa.

Filial-Bureaux:

Berlin, Breslau,
Mannheim, Wien.



Vertreter für Ungarn:
Kogler & Rosner,
Budapest 56.

Renommierteste Spezialfabrik für Gewächshausbau,
Wintergärten, Heizungsanlagen u. Frühbeefenster.

Meine Fabrikate wurden prämiert mit: Königl. Sächs., Königl.
Preuss., K. K. österr. Staats- und vielen gold. Medaillen.

Für Techn. Vorarbeiten im Bahn- und Strassenbau empfiehlt
sich B. EMCH, Ingenieurbureau, BERN.

WEISE & MONSKI

Maschinenfabrik:
HALLE a. S. **PUMPEN** Vertret. f. d. Schweiz:
Telegr.-Adr.: **G.-A. Bourgeois-Richter**
Weissens Hallesale. Ingenieur
Breitingerstrasse 5
Zürich II.
für Dampf-, Riemen- und Elektromotor-Antrieb.
Duplex-Pumpen, Kolben-Pumpen, Luftkompressoren

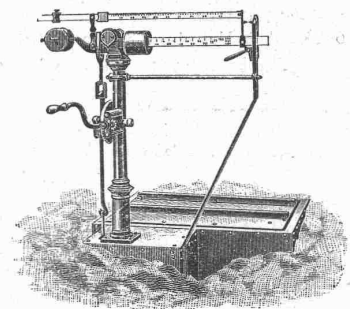
Waagen-Fabrik

Wild Hch.

Eichmeister
St. Gallen

Waagen

in allen Konstruktionen, von
1 kg bis 50,000 kg.



Filiale und Verkaufs-Bureau der Waagenfabrik J. Ammann & Co., Ermatingen.
Garantie. — Illustr. Preislisten. — Patente.

Mischmaschinen für Mörtel
u. Beton

Prospekt T. T. M. 140 gratis.

Gemeinde Schlieren.

Bau-Ausschreibung.

Der Gemeinderat Schlieren eröffnet über nachfolgende Arbeiten für die Rietbachkorrektur freie Konkurrenz:

- | | |
|--|-----------------------------|
| 1. Erdbewegung | zirka 21 800 m ³ |
| 2. Betonmauerwerk | > 360 m ³ |
| 3. Sohlenverkleidung mittelst Betonplatten | > 3 000 m ² |
| 4. Böschungspflasterungen, 18—25 cm stark, | > 2 725 m ² |
| 5. Gedeckter Kanal mit: | |
| a) zirka 455 m ³ Beton-Widerlagermauerung, | |
| b) > 1280 m ² armierte Betonplatte-Abdeckung, | |
| c) > 2500 m ² Verputz. | |

Die Vergabe dieser Arbeiten an einen Unternehmer, oder in verschiedenen Streckenabteilungen an mehrere Unternehmer, behält sich der Arbeitgeber vor.

Pläne, Vorausmass und Uebernahmsbedingungen liegen auf der Gemeinderatskanzlei Schlieren, sowie auf dem Bureau des Unterzeichneten zur Einsicht offen, wo auch Eingabeformulare bezogen werden können.

Uebernahmsofferten sind verschlossen und mit der Aufschrift «Rietbachkorrektur» bis **30. Oktober 1909**, an Herrn Präsident Wiesner in Schlieren, einzusenden.

Altstetten-Zürich, den 6. Oktober 1909.

Aus Auftrag:

Stef. Luisoni, Ingenieur.

Schweizerische Bundesbahnen.

Kreis IV.

Konkurrenz-Ausschreibung

über die Lieferung von Holz für die Werksätten Chur und Romanshorn der schweizerischen Bundesbahnen. Nähere Angaben im Eisenbahnmagazin Nr. 42 und 43 bezw. bei den Vorständen der Werkstätten.

St. Gallen, den 15. Oktober 1909.

Die Kreisdirektion IV.

Hochbauamt der Stadt Zürich.

Ausschreibung von Bauarbeiten.

Um die nachstehenden Bauarbeiten für das neue Waisenhaus auf dem Butzen in Wollishofen wird hiemit eine öffentliche Konkurrenz veranstaltet:

- Erd- und Maurerarbeiten inkl. Kanalisations- und Umgebungsarbeiten,
Steinhauerarbeiten (Granit-, Sand-, Kalk- und Kunststein),
Zimmerarbeiten,
Massivdecken,
Dachdeckerarbeiten,
Spenglerarbeiten.

Pläne und Uebernahmsbedingungen liegen im Bureau 3, Meise I. Stock, zur Einsicht auf, wo auch die gedruckten Vorausmass bezogen werden können und jede gewünschte Auskunft erteilt wird.

Angebote sind verschlossen und mit der Aufschrift «Bauarbeiten Waisenhaus Butzen» versehen bis zum **1. November 1909**, abends 6 Uhr, dem Vorstände des Bauwesens I einzureichen.

Zürich, den 18. Oktober 1909

Der Stadtbaumeister.

Schweizerische Bundesbahnen.

Kreis II.

Ausschreibung von Bauarbeiten.

Die Kreisdirektion II der Schweizerischen Bundesbahnen eröffnet Konkurrenz über die Lieferung und Montierung der Eisenkonstruktion im Gesamtgewichte von zirka 168 Tonnen für die neue Brücke über die Birs bei Münchenstein.

Pläne und Bedingungen sind im Bureau des Obergeringens, Leimenstrasse No. 2, Erdgeschoss, in Basel zur Einsicht aufgelegt, wo auch Eingabeformulare bezogen werden können.

Auf Wunsch werden den Bewerbern die Pläne gegen Nachnahme von Fr. 8.— zugestellt.

Eingaben mit der Aufschrift „Eisenkonstruktion für die neue Birsbrücke bei Münchenstein“ sind bis **4. November 1909** der unterzeichneten Kreisdirektion verschlossen einzureichen.

Die Angebote bleiben bis 30. November 1909 verbindlich.

Basel, den 19. Oktober 1909.

Kreisdirektion II
der Schweizerischen Bundesbahnen.

Schulhausneubau Laupersdorf.

Folgende Arbeiten werden hiemit zur öffentlichen Konkurrenz ausgeschrieben:

1. Schlosserarbeiten,
2. Parkettarbeiten.

Pläne, Eingabeformulare und Bauvorschriften liegen im Bureau der Bauleitung, Herrn Eugen Studer, Architekt, in Solothurn, Amthausplatz, sowie bei Herrn X. Brunner, Ammann, in Laupersdorf zur Einsicht auf.

Offerten sind bis **Donnerstag den 28. Oktober**, abends 6 Uhr, schriftlich und verschlossen mit der Aufschrift «Eingabe für Schulhausbau Laupersdorf» an die Bauleitung, Herrn Eugen Studer, Architekt, obbenannt, einzureichen.

Laupersdorf, den 18. Oktober 1909.

Die Schulhausbaukommission.

Stelleausschreibung.

Infolge Rücktrittes des bisherigen Inhabers ist die Stelle eines **schwyzerischen Kantonsingenieurs**

neu zu besetzen. Jahresgehalt Fr. 3500 bis Fr. 4500 nebst Entschädigung der Dienstreisen.

Anmeldungen von diplomierten Kulturingenieuren werden auch berücksichtigt.

Den Anmeldungen sind die Ausweise über die mit Erfolg bestanden wissenschaftlichen Fachprüfungen und event. praktische Betätigung beizulegen. Amtsantritt auf 1. Januar 1910. Die Anmeldungen sind bis **20. November** schriftlich an das Baudepartement in Schwyz zu richten.

Offene Gemeindebaumeisterstelle in Herisau.

Die durch Resignation erledigte Stelle eines **Gemeindebau-meisters der Gemeinde Herisau** wird hiemit zur freien Bewerbung ausgeschrieben. Gehaltsminimum Fr. 4000.—. Das Pflichtenheft kann auf der Gemeindkanzlei bezogen werden. Anmeldungen mit Angabe der bisherigen Tätigkeit sind persönlich und schriftlich beim Präsidenten der Baukommission, Herrn Gemeinderat Jean Zwickl, bis zum **15. November 1. J.** zu machen.

Herisau, den 16. Oktober 1909.

Aus Auftrag des Gemeinderates:
Die Gemeindkanzlei.

Schweizerische Bundesbahnen.

Kreis II.

Bauausschreibung.

Die Unterbauarbeiten des III. Bauloses für den Bahnhofumbau Bern, das neue Lokomotivdepot im Aebigute betreffend, sind zu vergeben:

In der Hauptsache sind auszuführen:

Erdbewegung	zirka 170,000 m ³
Mauerwerk und Beton für Mauern	> 4,400 >
Verlängerung der Warmbächlidole	> 350 m mit Pfählung
Zementröhren	> 500 >
Bahnbeschotterung	> 14,000 m ³
Strassen- und Vorplätze-Chaussierung	> 1,400 >

Pläne und Bedingungen sowie das allgemeine Bauprogramm können auf dem Bureau des bauleitenden Ingenieurs für die Bahnhofbauten in Bern (Stadtbach 23 I) eingesehen werden, wo auch die Eingabeformulare zu beziehen sind.

Uebernahmsofferten mit der Aufschrift „Bauarbeiten für III. Los Lokomotivdepot in Bern“ sind bis **9. November 1909** der unterzeichneten Kreisdirektion II verschlossen einzusenden; die Angebote bleiben bis 31. Dezember 1909 verbindlich.

Basel, den 19. Oktober 1909.

Kreisdirektion II
der Schweizerischen Bundesbahnen.

Bureau Basel Aktiengesellschaft Hochstrasse 96

Steinbruch Brislach

Oolithischer **Jura-Kalkstein**, weiss und gelb

Moellons für Hoch- und Tiefbauten, Quader, Verkleidungen
Treppenanlagen, Façaden.

Isolierungen aller Art.

Fachkundige Ratschläge, Pläne und Kosten-Voranschläge gratis.



Lieferung bewährtester Isolirmaterialien und Ausführung kompletter Isolierungen durch eigene Facharbeiter.

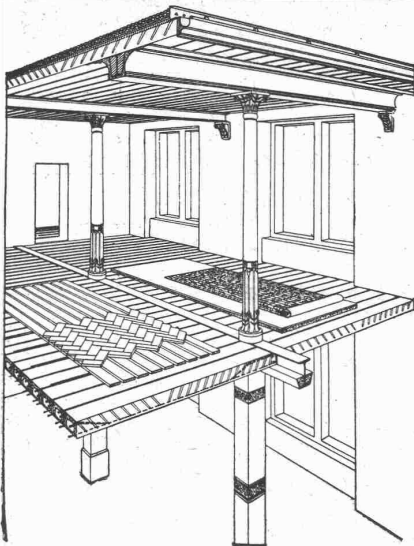
A. Isolierungen zum Schutze gegen Wärme-Verluste für Dampfessel, Dampfleitungen und Zentralheizungs-Anlagen.

B. Isolierungen zum Schutze gegen Kälte-Verluste für Kälteflüssigkeits-Leitungen bei Eismaschinen-Anlagen, sowie für Generatoren, Kühlräume, Lager- und Eiskeller.

WANNER & Cie. HORGEN

Erstes Fachgeschäft für maschinen- u. bautechn. Isolierungen.

Generalvertreter der Korksteinfabrik GRÜNZWEIG & HARTMANN, G. m. b. H., LUDWIGSHAFEN a. Rh.



Siegwart-Decke (Patente)

bestehend aus einzelnen, zum voraus fabrikmässig hergestellten Zement-Hohlbalcken (Siegwartbalcken), mit armierten Seiten-Wandungen für beliebige Spannweiten bis 6,50 m.

Feuersicher! Einfachster, raschtester Einbau. Schalldicht! Grosse, garantierte Tragfähigkeit.

Die fertig erstellten Balken werden im Bau frei ohne jede Verschalung auf die Tragmauer oder T-Unterzüge aneinander gelegt und die Fugen nachträglich vergossen.

Projektierung und Lieferung durch **Internationale Siegwartbalcken-Gesellschaft Luzern** und

G. & A. Bangerter, Zementwarenfabrik, Lyss (Bern) Konzessionäre für die Kantone Bern, Solothurn, Basel, Neuenburg, Freiburg, Waadt, Genf und Wallis.

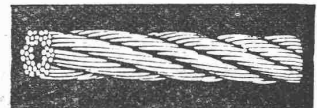
Metall-Firmaschilder jeder Art **MARKWALDER & GANZ** ST. GALLEN.



D. Denzler, Zürich Sonnenquai 12 — Löwenplatz 45 Fabrikation und Lager in allen

Seilerwaren. Hanf - Seile Draht - Seile

Bindseile, Schlingen, Gerüst-Stricke, Maurerschnüre, Senkelschnüre, Draht-Bürsten, Wagenfett, Seilfett etc. etc. Verlangen Sie Preisliste!



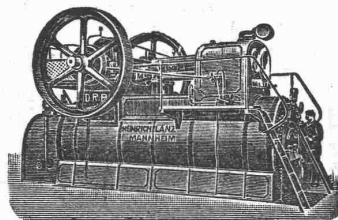
Geometer-Topograph

übernimmt umfangreiche Vermessungs- und Absteckungsarbeiten im In- und Auslande oder überseeisch. Angebote gefl. sub Chiffre Z. N. 13163 an die Annoncen-Expedition **Rudolf Mosse, Zürich.**

Bei Bestellungen, Korrespondenzen etc. an die inserierenden Firmen, ersuchen wir, sich stets auf die **Schweizer. Bauzeitung** als Quelle beziehen zu wollen.

Amtlich fest-gestellter Kohlenverbrauch
0,45 kg pro eff. PS u. St. bei nur einfacher Ueberhitzung.

HEINRICH LANZ, Mannheim



Allen voraus in Patent-Heissdampf-Lokomobilen mit Ventilsteuerung „System Lentz“ und einfacher Ueberhitzung. Hervorragend in Einfachheit der Konstruktion! Höchste Oekonomie!

Verkaufsbureau für die Schweiz: **Zürich, Auf der Mauer 13.**

Central-Heizungen aller Systeme

Warmwasserversorgungen, Sanitäre Einrichtungen, Trockenanlagen f. techn. Zwecke

erstellen

Guggenbühl & Müller, Zürich.

Schulhaus Zell.

Konkurrenz-Ausschreibung

über die Ausführung der
Bodenbeläge und Wandverkleidungen,
Parquetarbeiten,
Tapezierarbeiten, Wandbespannung.

Eingabeformulare können vom 23. Oktober an im Bureau der Bauleitung, Postgebäude I. Stock, Winterthur, bezogen werden, daselbst liegen auch Bedingungen, sowie Planunterlagen zur Einsicht auf.

Angebote sind bis zum **1. November 1909** verschlossen, mit der Aufschrift «Schulhausbau Zell» versehen, an Herrn **Alb. Müller**, Präsident der Baukommission, in **Remismühle-Tösstal** einzureichen.

Winterthur, den 23. Oktober 1909.

Die Bauleitung:

Osc. Heer, Architekt.

Anschlussgleise

einschl. kostenloser Vorarbeiten, Erd- und Maurerarbeiten, Lieferung von Drehscheiben, Schiebebühnen (auch mit elektr. Antrieb), Weichen, Schienen, Schwellen (Holz und Eisen), Güterwagen, Spezialwagen, Bagger etc. sowie

Ausführung ganzer Anlagen, ev. auf Amortisation.
Bahnindustrie Aktiengesellschaft.

Tel. No. 1526, 1527, 1528. **Hannover-Herrenhausen,**
Tel.-Adr.: Bahnindustrie.

Zweigbüros: Berlin NW. 52, Telephon-Amt II, No. 2423,
Breslau, Telephon No. 7145, Frankfurt a. M., Telephon-
Amt Eschersheim No. 25, München, Telephon-No. 11219,
Strassburg i. Els., Telephon-No. 3210, Wien, Telephon-
No. 10711, Budapest.

Mannheimer Eisengiesserei und Maschinenbau A.-G., Mannheim.

Gegründet 1863. Goldene Medaille: Paris 1900.

Vollkommenste Brechmaschine der Gegenwart!

Steinbrecher

mit unseren patentierten

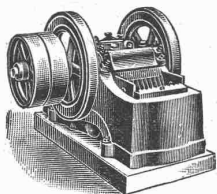
Ideal-Brechbacken

für Vor- und Fertigbruch, sie erhöhen die Leistungsfähigkeit, vermindern den Kraftverbrauch, sichern gleichmässiges Brechgut.

Wir liefern die Ideal-Brechbacken in

Hartstahl

für jede Steinbrechmaschine.



Vertreter für die Schweiz:

H. von Arx & Co., Ing.-Bureau, Zürich, Seideng. 13

J. Rukstuhl, Basel

erstellt auf Grundlage vieljähriger Erfahrung

Centralheizungen

aller Systeme

Warmwasser — Niederdruckdampf etc

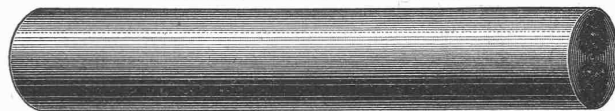
Telegr.-Adr.: **LUX** Zürich Telephone: 1107

LICHTPAUS-ANSTALT
René ORBANN
Ingenieur-Chemiker.
Sihlhofstrasse 27
ZÜRICH

Heliographie Negrographie
Prompte u. sorgfältige Bedienung
PLANDRUCK

1^a Heliographie- & Pauspapiere
!! MAN VERLANGE OFFERTE !!

1^a Comprimierte & abgedrehte, blanke
STAHLWELLEN



Montandon & Cie. A.G. Biel

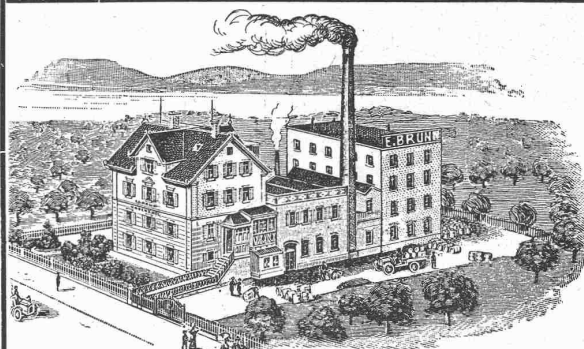
Blank und präzise gezogene



Profile

jeder Art in Eisen & Stahl.

Kaltgewalzter blanker Bandstahl bis 180 mm Breite



Ed. Brun, Wädenswil

Spezial-Fabrik seit 1686 für

Härte- und Lötmaterialien

mit maschinellen Anlagen für eine tägliche Produktion von über 10,000 kg. empfiehlt seine besten

Einsatzmaterialien (explosionsicher) u. d. Namen
Brun's Einsatzpulver C.

Abbrennpulver B (Härtepulver) zum Bestreuen, um Eisen am offenen Feuer schnell zu härten.

Brunin-Lötpulver Nr. I-IV zum Löten aller Metalle, als vollständig. Ersatz von Borax und Schlaglot, einfachste Lötung.

Man verlange Preise.

Zentralheizungen erstellen **Gebrüder Lincke, Zürich.**

Moderne Werkzeugmaschinen für Schnellbetrieb

Stossmaschinen leichter und schwerster Bauart
Karusseldrehbänke — Radialbohrmaschinen

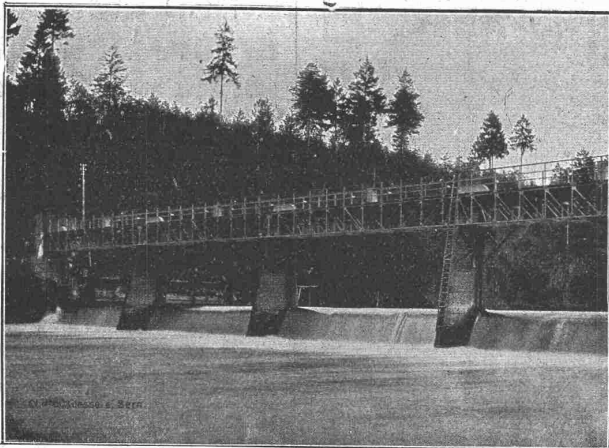
Mehrspindlige Bohrmaschinen, besonders für Kesselbau

Spezialmaschinen für Bau und Betrieb von Eisen- und Strassenbahnfahrzeugen
und für die Elektro-Industrie

Leitspindeldrehbänke Hobelmaschinen Fräsmaschinen

Berliner Werkzeugmaschinen-Fabrik Aktien-Gesellschaft vorm. L. Sentker
BERLIN N. 65, Müllerstrasse 35 c

Gesellschaft der L. v. Roll'schen Eisenwerke, Gerlafingen.
Werk: **Giesserei Bern** in Bern.



Konstruktionswerkstätten.

«Grand Prix» an der Internationalen Ausstellung Mailand 1906 und
«Grand Prix» an der Internat. Ausstellung der Anwendungen für Elek-
trizität in Marseille 1908 für Seilbahnen u. Zahnstangenoberbau.

Spezialfabrik für

Schleusenanlagen

für Wehre und Kanäle in jeder Grösse und nach ver-
schiedenen Systemen.

Gleit- & Rollschützen.

Andere Spezialitäten der Firma:

*Hebezeuge, Eisenbahnmaterial, Seilbahnen und Zahnrad-
bahn-Oberbau.*

Nähere Angaben und Projekte, sowie Referenzen stehen zu Diensten.

Mathematisch-mechanisches Institut
Kern & Co., Aarau

Gegründet 1819

Gegründet 1819

Vollständig der Neuzeit angepasstes, mit Werk-
zeug- und Arbeitsmaschinen erster Marken
— neu ausgerüstetes Etablissement. —

Erstklassige Instrumente für Topographie, Geodäsie und
Astronomie, Präzisions-Nivellierinstrumente und Miren.

Feinste Schweizer. Präzisionsreisszeuge
mit erprobten patentierten Neuheiten. Alle
— Zirkel mit Kopfgriffen. —

Sämtliche Produkte sind eigenes Fabrikat und nach dem
letzten wissenschaftlichen und technischen Anforderungen
— ausgeführt. —

20 erste Auszeichnungen.

Telegramme:
KERN, AARAU

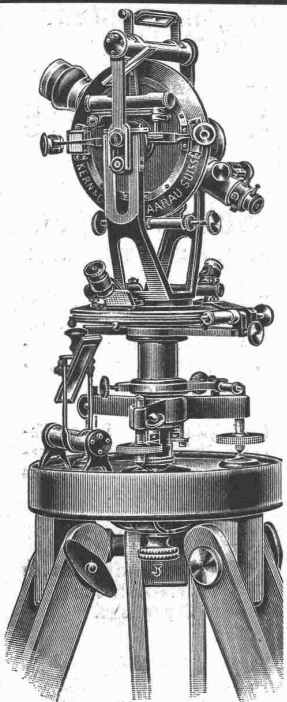
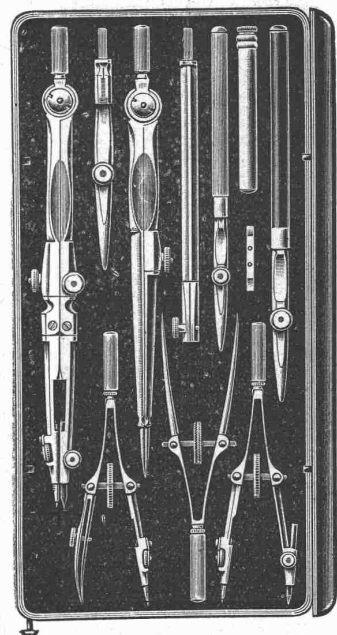


Grand Prix Paris 1889.
Grd. Prix Mailand 1906.

Telephon

Fabrikmarke.

Spezialkataloge.



Schweiz.
Akt.-Ges.

Orenstein & Koppel, Zürich I

St. Urbangasse 4 (Theaterstr.)

Universal-Löffelbagger

mit Ueberhitzer

(Konstruktion Orenstein & Koppel)

Im Betrieb in Herisau.

(Bauunternehmung I. und II. Loos der Bodensee-Toggenburgbahn).

Verkauf und Vermietung von
Baggern
und Eisenbahnmateriale
jeder Art.

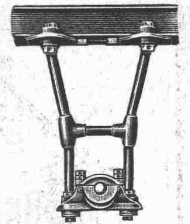


PATENT-BUREAU

E. BLUM & Co. DIPL. INGENIEURE
GEGRÜNDET 1878 - ZÜRICH - BAHNHOFSTR. 74

Transmissions-Lagerbock

leicht, elegant,
sehr bequem,
einstellbar.
Sehr geringe
Reibung.



Erfindung ganz
neuartig und
erprobt. Jede
Form und Aus-
ladung in we-
nigen Minuten
zusammensetzbar.

Massenfabrikation, auf Vorrat, kom-
plete Modelle in 7 Grössen lieferbar.
Einfache Fabrikation, kleine Anlage.
Hauptsache, richtige kaufmännische
Verwertung. Für Auskunft:

Ing. Steiger

Zürich V, Minervastrasse 149,
nachh. Neunkirchen, N.-Oesterreich.

Thyssen & Co., Mülheim a. d. Ruhr

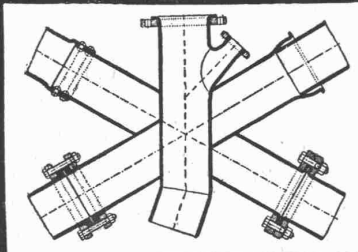
Eisen- und Stahlwerke, Blech- und Röhrenwalzwerke, Rohrschweißerei

Ersatz für Gußrohre und genietete Rohre,

Geschweißte
Schmiedeeiserne
Leitungsrohre,

m. Muffen- u. Flanschen-
Verbindung jeder Art
für Gas-, Dampf-, Wasser-
und Kanalisations-Lei-
tungen, insbesondere auch
für

**Hochdruck-Tur-
binen-Leitungen**



Schmiedeeisen- oder Stahl-
Muffenrohre liefern wir,
ebenso wie alle andern Roh-
re, bis zu 16" Durchmesser
durch das Walzverfahren her-
gestellt, und zwar die kleinern
Durchmesser nahtlos, die
größern Durchmesser über-
lappt geschweißt, dagegen
über 16" bis zu den größten
Durchmessern mittelst Wasser-
gas maschinell geschweißt.

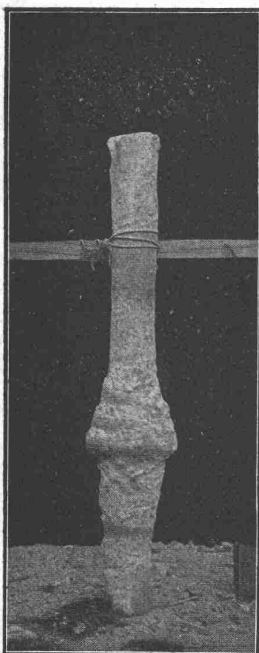
Uni Linoleum Bedruckte Linoleum Granit-Linoleum Inlaid-Linoleum Kork-Linoleum

empfehlen in den fabrizierten Stärken
zu billigsten Preisen per \square m, fertig
verlegt von geschulten Fachleuten

Grands Magasins

Jelmoli s.a.
Zürich.

(Persönliche oder schriftliche Offerte
auf Wunsch sofort zur Verfügung).



Betonpfähle Patent Strauss.

Vorteile gegenüber andern künstlichen Gründungen:

Sofortiger Baubeginn, kürzeste Ausführungszeit. — Keine
Rammarbeit, keine die benachbarten Gebäude gefährdenden Er-
schütterungen. — Herstellung nachträglicher Fundamentsicherungen
in und neben bestehenden Gebäuden. — Gleichmässige Verdichtung
des Baugrundes. — Grösste Tragfähigkeit auch bei schlechtestem
Baugrund. — Erfolgreiche Anwendung für schwebende Pilotage. —
Keine Ausschachtungs- und Wasserhaltungsarbeiten. — Aufschluss
über die Bodenverhältnisse bei jedem Pfahl. — Anpassung der
Pfahlängen an die wechselnde Gründungstiefe. — Grösste Billig-
keit der Gründung.

Zahlreiche Ausführungen für staatliche und städtische Be-
hörden, sowie für Private. Interessenten stehen Mitteilungen über
die Ausführung umfangreichster Gründungen auf Strausspfählen
gerne zur Verfügung. Auf Wunsch Ingenieurberatung und Aus-
arbeitung von Entwürfen.

Dyckerhoff & Widmann, Aktiengesellschaft

Tiefbau-Unternehmung,

Spezialgeschäft für Beton- und Eisen-
betonbauten im Tief- und Hochbau,

Karlsruhe i. B.

Ingenieurbureau
von

H. Schaeffle
Dipl.-Ing.

Schaffhausen

Nordstr. 18. Telephon 71.

Konsultierender Ingenieur
für Advokaten, Banken,
Behörden, Elektrizitäts-
werke, Fabriken, Wasser-
werke etc.

Projektierung, Durchfüh-
rung, Prüfung und Ueber-
wachung von maschinellen
Anlagen.

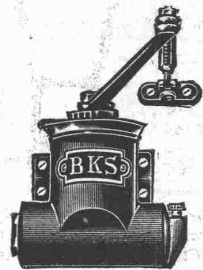
Spezialität:

Komplette Kraftzentralen
Fabrik-Antriebe
Expertisen.



Richard Beuttner & Co., Zürich

□ □ □ Einziges Spezial-Geschäft für □ □ □
Blattgold & Bronzen · Pinsel & Schwämme



Hydr. Türschliesser
Original B. K. S.

Unübertroffene Neuheit. Garantie.
:: Leichter, geräuschloser Gang. ::

Prospekte durch die Generalvertreter
Holweger & Faust
Winterthur.

Vertreter gesucht.

Gummiwarenfabrik H. Speckers Wwe., Zürich.

Verkaufsmagazin: Kuttelgasse 19, mittlere Bahnhofstrasse.



Spezialität:

Fabrikation von pat. was-
serdichten Regenmänteln,
Taucheranzügen, Wasser-
hosen, Grubenjacken,
Pferde- und Wagendecken
aus Kautschuk.
Sämtl. Dichtungsmaterial
für technische Zwecke.
Preislisten und Voranschläge zu
Diensten.

A. SCHMID
Maschinenfabrik a. d. Sihl
Zürich.

Gegründet 1871. Höchste Auszeichnungen.

Spezialitäten:

Wassermotoren und Wasserturbinen
für Kleingewerbe.

Kolbenpumpen

für jeden beliebigen Förderdruck, für Wasser-
versorgungen, Fabriken, Wohnhäuser, Villen,
Hotels usw. mit Antrieb durch Gas-, Benzin-,
Elektromotoren oder Turbinen.

Speisewassermesser

für jeden Betriebsdruck. Grösste Genauigkeit.
Unentbehrlich für jeden Dampfkesselbesitzer.

Wassersäulenmaschinen.

Hydraulische Pressen.

Luft-Kompressoren.

Vakuumpumpen.

Spezialmaschinen jeder Art.

Leitungsmaste

aus vorzügl. Allgäuer Gebirgs Holz mit Quecksilber-
sublimat imprägniert (kyanisiert) liefert in jeder
Abmessung stets sofort ab Lager
Kyanisierungsanstalt Gettnang (Wing.) Allgäu
Inhaber: Herm. König

Accumulatoren

für alle Zweige der Industrie:

für Zentralen, Fabriken, Private, Laboratorien,
Automobile, Schiffe, Waggonbeleuchtung usw.

liefert

Accumulatoren-Fabrik Oerlikon

in OERLIKON bei Zürich.

Bureau für die Westschweiz: Lausanne, Chemin Vinet 29



Eine ideale Lösung
der
Waschfrauenfrage

bietet unsere maschinelle
Wäscherei - Anlage
für Kleinbetrieb.

Geeignet für Herrschaftshäuser, Oekono-
mien, Institute, sowie kleinere Hotels,
Restaurants, Sanatorien und Anstalten.

Man verlange Prospekte.

Wäschereimaschinen- und
Küchenapparate-Fabrik
OERTMANN A.-G., ZÜRICH

FRITZ MARTI Akt.-Ges., BERN.

Membran-
und Zentrifugal-Pumpen
Lokomobilen, Motoren
vorrätig von 6—50 HP.

== Steinbrechanlagen ==
zur Kies- und Sandbereitung

Bauwinden
für Dampf- und elektr. Betrieb

== Bagger-Maschinen ==



== Rollbahn-Material ==
Geleise, Weichen, Drehscheiben, Wagen
Räder, Radsätze, Lager.

Baulokomotiven
von 10—70 HP.

zu

Kauf & Miete.

Vorrätig in

Bern und Wallisellen.

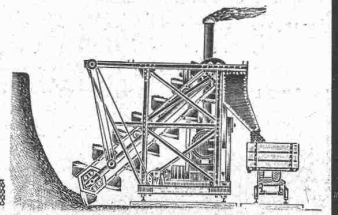
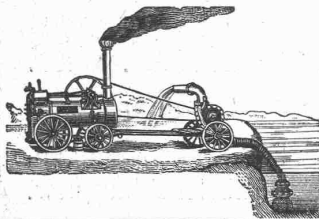
H.v. Arx & Co., Ingenieur-Bureau, Zürich, Seidengasse 13 im Hause des schweiz. Baumeister-Verbandes.

für

Modernste Baumaschinen.

Pumpenanlagen, Baggeranlagen, Steinbrecher,
Walzwerke, Bauwinden, Mörtel- und Beton-
mischmaschinen etc.

Komplette baumaschinelle Anlagen.



Maschinen-
technische

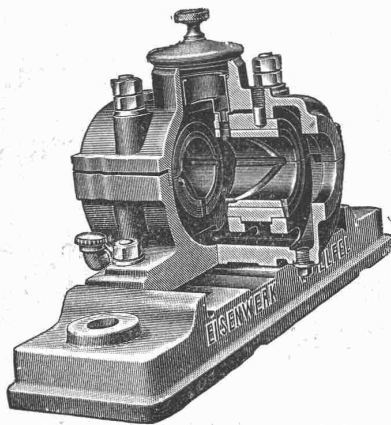
Isolierungen

jeder Art für Zentralheizungen und Dampf-
anlagen etc.

Telephon 7900.

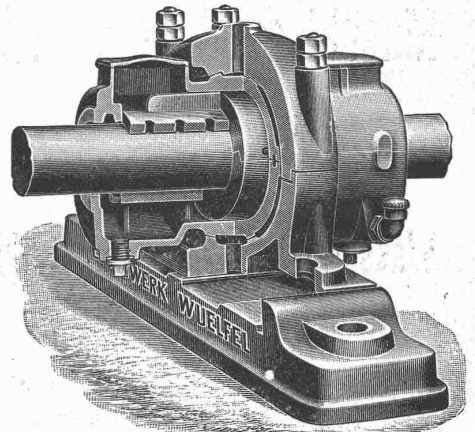
K. Werner vorm. G. Merk & Co., Oerlikon.

Telephon 7900.



„ - - - wir haben Lager,
die bei 225 Touren pro Minute
über ein Jahr mit einer Oelfüllung
bei Tag- u. Nachtbetrieb arbeiten,
und wird solche noch
längere Zeit ausreichen“

schreibt uns ein Kunde über unsere
RINGSCHMIERLAGER
mit sichtbarem
Oelumlaufl.



Kataloge - Kostenanschläge - Projekte

über

Wülfel-Transmissionen

durch

Eisenwerk Wülfel, Filiale Basel

32 Blumenrain. — Telephon 2206.