

Zeitschrift: Schweizerische Bauzeitung
Band: 53/54 (1909)
Heft: 23

Werbung

Nutzungsbedingungen

Die ETH-Bibliothek ist die Anbieterin der digitalisierten Zeitschriften. Sie besitzt keine Urheberrechte an den Zeitschriften und ist nicht verantwortlich für deren Inhalte. Die Rechte liegen in der Regel bei den Herausgebern beziehungsweise den externen Rechteinhabern. [Siehe Rechtliche Hinweise.](#)

Conditions d'utilisation

L'ETH Library est le fournisseur des revues numérisées. Elle ne détient aucun droit d'auteur sur les revues et n'est pas responsable de leur contenu. En règle générale, les droits sont détenus par les éditeurs ou les détenteurs de droits externes. [Voir Informations légales.](#)

Terms of use

The ETH Library is the provider of the digitised journals. It does not own any copyrights to the journals and is not responsible for their content. The rights usually lie with the publishers or the external rights holders. [See Legal notice.](#)

Download PDF: 22.11.2024

ETH-Bibliothek Zürich, E-Periodica, <https://www.e-periodica.ch>

Centralheizungen



Hch Berchtolds Erben Thalwil

Centralheizungen jeden Systems.
Etagenheizungen — Sanitäre Anlagen.
Warmwasser-, Bade- und Closet-
Einrichtungen.
Tröckne-Anlagen für industrielle Zwecke.

Gegründet 1859.

Vorzügl. Atteste u. Referenzen über ausgeführte Anlagen.

Mischmaschinen für Mörtel u. Beton
 Dr. Gaspary u. Co., MarKranstädt
 Prospekt T.T.M. 140 gratis.

Oscar R. Mehlhorn, Schweinsburg (Pleisse) Sa.



Filial-Bureaux:
 Berlin, Breslau,
 Mannheim, Wien.

Vertreter für Ungarn:
 Kogler & Rossner,
 Budapest 56.

**Renommierteste Spezialfabrik für Gewächshausbau,
 Wintergärten, Heizungsanlagen u. Frühbeefenster.**

Meine Fabrikate wurden prämiert mit: Königl. Sächs., Königl. Preuss., K. K. österr. Staats- und vielen gold. Medaillen.

**Wachsen und Schwinden
 des Holzes**

ist von nun an ausgeschlossen bei Verwendung der kreuzweise 3fach verleimten Holzplatten in Stärken von 6 bis 32 mm und in Dimensionen von 120/200 cm und 120 400 cm aus der Spezialfabrik in Meilen.
 Kein Bau ohne diese Täfer, Türen, Decken, Heizkörperverkleidungen etc.

Ad. Aeschlimann, Meilen
 Erste schweiz. Fabrik maschinell gespannter Holzplatten.
 Preise, Muster, Rücksprache umgehend.

MASCHINENFABRIK AUGSBURG-NÜRNBERG A.G.



BRÜCKEN-EISENBAUTEN.

Vertretung: W. Thiele, Technisches Bureau, Zürich, Postfach Fil. 3, Hauptbahnhof.

RÜBEL-BRONZE

zeichnet sich aus durch:

ausserordentlich hohe Festigkeit

bei entsprechender Dehnung, unerreichte Widerstandsfähigkeit gegen hohe Temperaturen, Beständigkeit gegen Seewasser und säurehaltige Flüssigkeiten. Rübelbronze findet vermöge dieser anerkannten Vorzüge vorteilhafte Verwendung im Torpedo-, Schiffs- und Maschinenbau, sowie in der elektrischen Industrie.

Man verlange Offerten.

Gewerkschaft Rübel-Bronze, Berlin NW. 87, Beusselstr. 27.

Thyssen & Co., Mülheim a. d. Ruhr

Eisen- und Stahlwerke, Blech- und Röhrenwalzwerke, Rohrschweißerei

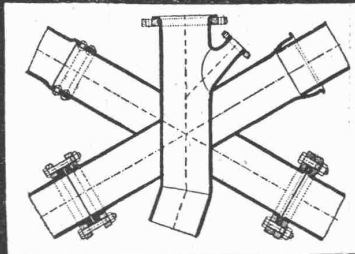
Ersatz für Gußrohre und genietete Rohre,

Geschweißte

Schmiedeeiserne
Leitungsrohre,

m. Muffen- u. Flanschen-
Verbindung jeder Art
für Gas-, Dampf-, Wasser-
und Kanalisations-Leitungen,
insbesondre auch
für

Hochdruck-Turbinen-Leitungen



Schmiedeeisen- oder Stahl-Muffenrohre liefern wir, ebenso wie alle andern Rohre, bis zu 16" Durchmesser durch das Walzverfahren hergestellt, und zwar die kleinern Durchmesser nahtlos, die größern Durchmesser überlappt geschweißt, dagegen über 16" bis zu den größten Durchmessern mittelst Wassergas maschinell geschweißt.

Metal-Firmaschilder jeder Art
MARKWALDER & GANZ
= ST. GALLEN. =

Uni Linoleum
Bedruckte **Linoleum**
Granit-Linoleum
Inlaid-Linoleum
Kork-Linoleum

empfehlen in den fabrizierten Stärken zu billigsten Preisen per m, fertig verlegt von geschulten Fachleuten

Grands Magasins
Jelmoli s.a.
Zürich.

(Persönliche oder schriftliche Offerte auf Wunsch sofort zur Verfügung).

Oehler & Co., Aarau

Eisen- und Stahlwerke.

Erzeugnisse:

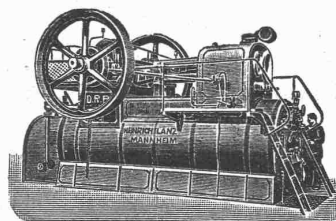
Elektrostahlguss von unübertroffener Qualität für Maschinenteile jeder Art, auch besonders geeignet für den Bau von Elektromotoren und Automobilen. Vollkommener Ersatz für alle Schmiedestücke.

Spezialität: **Panzerplatten aus Hartstahl, Grauguss und Hartguss**, roh und fertig bearbeitet, für die verschiedensten Verwendungszwecke, gusseisrene Säulen, Roststäbe, Brecherplatten etc.

Amtlich
festgestellter

Kohlenverbrauch
0,45
kg pro eff. PS u. St.
bei nur
Einfacher Ueberhitzung.

HEINRICH LANZ, Mannheim



Allen voraus in
Patent-Heissdampf-Lokomobilen
mit **Ventilsteuerung „System Lentz“**
und einfacher Ueberhitzung.
Hervorragend in Einfachheit der Konstruktion!
Höchste Oekonomie!

Verkaufsbureau für die Schweiz: **Zürich, Auf der Mauer 13.**

LICHTPAUS-ANSTALT
RENÉ ORBANN INGEN.-CHEMIKER
 SIHLHOFSTR. 27. ZÜRICH, I TELEPHON 1107.

HELIOGRAPHIE
NEGROGRAPHIE
PLANDRUCK
 (TROCKENDRUCK)

TADELLOSE AUSFÜHRUNG. PROMPTE BEDienung.

IA HELIOGRAPHIE- u. PAUSPAPIERE.

Holweger & Faust, Winterthur
 Beste Bezugsquelle
 sämtlicher Sorten

TAFELGLAS.

Amerikanische
Tiegelguss-
Werkzeugstahle
Steinbohrstahle
 erster Güte.

Grosses Lager in allen Dimensionen und für alle Zwecke.
 Bitte, verlangen Sie Preis-, Vorrats- und Härte Listen von den
 Alleinverkäufern für die Schweiz:

Affolter, Christen & Cie., Basel
 Eisen und Stahle en gros.

Brockdorff, Witzenmann m. b. H.
 Werke für Elektrotechnik und Maschinenbau
BERLIN SW., Alexandrinenstrasse 135/6.

Elektrischer Entwässerungsapparat
 für Transformatorenöl

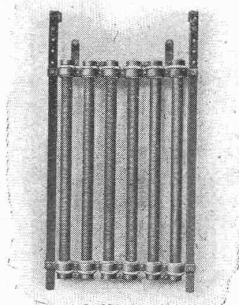
10^m Eisenfilz
 8 bis 40^m Isolierfilz
 20^m Eisenfilz

Schalldämpfung im Hochbau wird erreicht durch Isolierung der Träger mit

Unterlagsfilz
 D. R. P. 90800

Filzfabrik Adlershof
 Adlershof Aktiengesellschaft Berlin

Abmessungen: 800 X 400 X 65 mm.
 Gewicht 5,5 Kilogr.



Apparat wird einfach in den Ölbehälter eingehängt und eingeschaltet. Bequem für Montage.

Belastungswiderstände — Regulieranlasser — Heizöfen
 für Luft und Flüssigkeiten nach Patent R. v. Brockdorff.
 Kataloge und Preisanstellungen kostenfrei.

Chem. Laboratorium Dr. E. Keller
 vorm. Dr. Steinitzer
 Telefon 167 - Zürich I - Olgastrasse 2

Analysen v. Baumaterialien, Metallen, Schmiermitteln.
 Raterteilung. — Expertisen.

Spezialhaus
 sämtlicher wasserdichter Bekleidungsartikel, als:

Regenmäntel	Pferdedecken und
Taucheranzüge	Wagendecken aus
Wasserhosen	Kautschuk
Grubenjacken	

sämtl. Dichtungsmaterial f. techn. Zwecke.
 Preislisten und Voranschläge zu Diensten.

Gummiwarenfabrik
H. Specker's Wwe, Zürich
 Kuttelgasse 19, mittlere Bahnhofstrasse.

Mannheimer Eisengiesserei u. Maschinenbau A.-G.
 Gegründet 1863 MANNHEIM Gold. Medaille Paris 1900
 liefert als Spezialität in anerkannt vorzüglicher Ausführung:

Zerkleinerungsmaschinen



Steinbrecher, Walzwerke, Kugelmöhlen, Kollergänge, Desintegratoren, Schotteranlagen, Kieszerkleinerungsanlagen, Siebtrommeln u. Schüttelsiebe
 Neu! Steinbrecher Neu! kombiniert mit Schüttelsteb ohne besonderen Antrieb Gesetzl. geschützt. Viel bewährt.

Ia. Referenzen im In- und Ausland.
 Vertreter für die Schweiz:
H. von Arx & Co., Ingenieur-Bureau, Zürich, Seidengasse 13.

Die Sonne ist unser einziger Konkurrent.



Lux-Lampen

100 Kerzenstärke stündlich 1 Cts.

Bewährteste und billigste Beleuchtung für
Fabriken, Werkstätten
Bahnhöfe, Strassen
Läden etc.

Auf Grund automatischer Petroleumauffüllung und Kohlensäuredruck das bequemste Petroleum-Starklicht unserer Zeit. Ganz gefahrlos.
 Verlangen Sie Katalog.

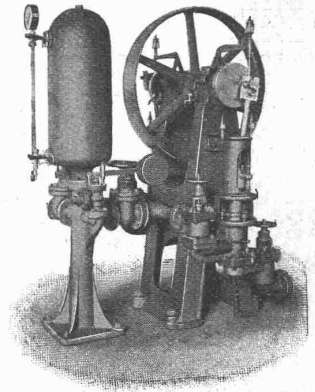
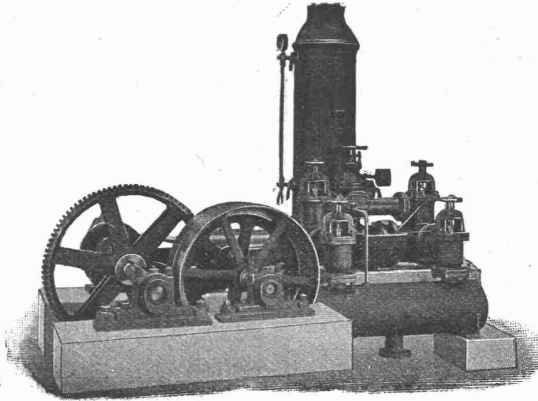
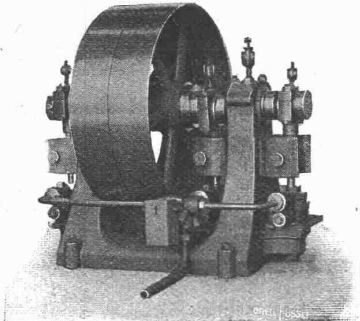
Lux-Lampen, Thalwil.

Maschinen-
technische

Telephon 7900.

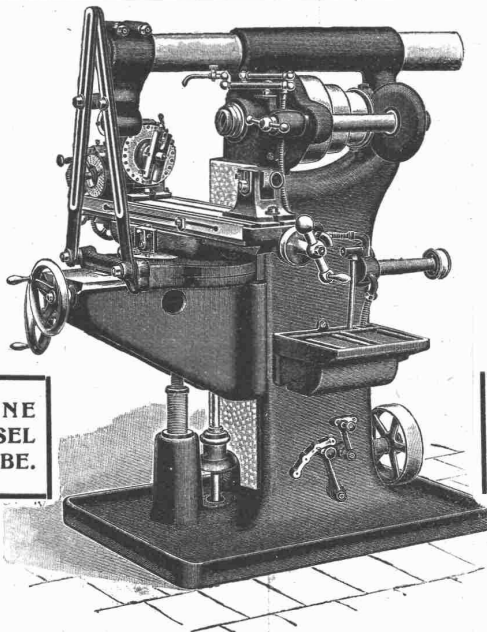
Isolierungen jeder Art für **Zentralheizungen und Dampf-
anlagen etc.****K. Werner vorm. G. Merk & Cie, Oerlikon.**

Telephon 7900.

Aktiengesellschaft der Maschinenfabrik von Louis Giroud, Olten.**Pumpen**

Kolbenpumpen für jede Druckhöhe, als Fabrikpumpen und zur Wasserversorgung von Villen, Hotels und ganzer Ortschaften. **Hochdruck- und Presspumpen** für Drücke bis 200 und mehr Atmosphären, eventuell in Verbindung mit Accumulatoren. **Zentrifugalpumpen**, hauptsächlich für Bauzwecke, **Hochdruck-Turbinenpumpen** für Riemenantrieb oder direkten Antrieb durch Elektromotoren. **Rotationspumpen, Schraubepumpen** für Handbetrieb.

Für Gaswerke:

— **Teerpumpen, Ammoniakwasserpumpen, Syphon-Entleerungspumpen.** —

**UNIVERSAL-FRÄSMASCHINE
NR. 2 MIT VORSCHUBWECHSEL
DURCH ZAHNRÄDERGETRIEBE.**

**EINFACHE PLAN-UNIVERSAL-
UND VERTIKAL-FRÄSMASCHINEN
SOWIE AUTOMATISCHE RÄDER-
:: :: FRÄSMASCHINEN. :: ::**

WANDERER-FRÄSMASCHINEN DER WANDERER-WERKE A.-G.

LAGER!

VERTRETUNG FÜR DIE SCHWEIZ:

LAGER!

W. WOLF, Ingenieur, vorm. Wolf & Weiss, ZÜRICH I, Brandschenkestr. 7.

Schluss-Termin für Annahme von Inseraten jeweiligen Dienstag Abend.






STANDARD VARNISH WORKS

Die grösste Lackfabrik der Welt.

Fabriken und Filialen in New-York, Chicago, Toronto, London, Berlin, Paris, Bruxelles.

Alleinvertreter für die Schweiz:
Naegely-Amberger & Cie
 :: Altstetten-Zürich ::

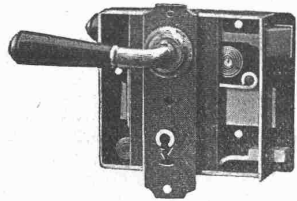
Fabrikanten der Schutzmarken:

-  **ELASTIGA** (berühmte Lacke für feinste Dekorations-Arbeiten).
-  **VOLTALAC** (bewährte Isolierlacke für die elektrische Industrie).
-  **IMPREGNITE** (Imprägniermassen für Vakuum-Trocknung von unserer Firma zuerst eingeführt).

Feinste Spezial-Lacke für die Automobil-Industrie. Lacke für alle Industrien, für Wagenbauer und Dekorateurs. Kataloge und Gebrauchsanweisungen auf Verlangen franko.

Hirt-Biedermann & Sohn, Solothurn

Schlossfabrik in Derendingen.



Fabrikation aller Art
Türschlösser u. Baubeschläge.

Verkauf durch alle Schweiz.
 Eisenhandlungen.

Eigene Messing-, Weiss- und Rotbronzgiesserei
 speziell für Drücker, Garnituren und Zierplatten nach eigenen Entwürfen der Herren Architekten, Buchstaben und Schriften, Wappen etc.

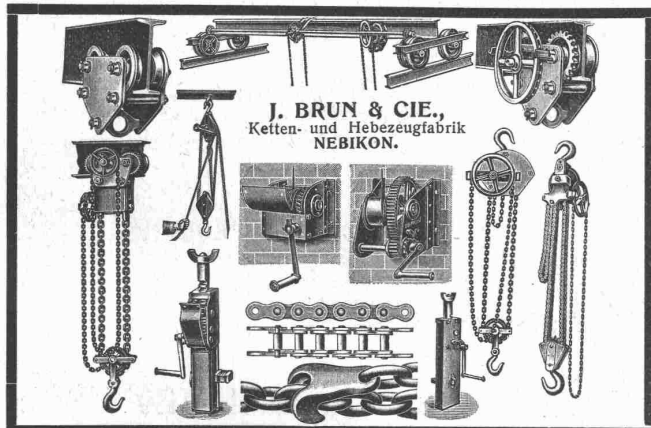
Isolier- und Beton-Bims Kies

kerngesundes Material in jeder Körnung für Decken, Gewölbe, Dächer, Wände

unbedingt feuersicher

leicht (650 kg/cbm), schalldämpfend. — Vorzüglichster Abschluss von Kälte und Wärme. — Prospekte und sonstige Auskünfte kostenlos. Prompter Versand. — Billigste Berechnung.

 **Bernhard Lorenz, Coblenz a. Rh. 3.** 



J. BRUN & CIE.,
 Ketten- und Hebezeugfabrik
NEBIKON.

Offener
Flüssigkeitsmesser
 absolute Genauigkeit!

zur Messung von Wasser, Säuren, Spirit, Lauge, Milch, Bier, Soole, Melasse, Petroleum, Diffusionsaft, u. s. w.

J. C. Eckardt, Stuttgart-Cannstatt.



Seeger & Cie, Ingenieur- und Bau-Bureau ::

Projektierung  Bauausführung

Hochbau: Moderne Geschäfts-Häuser, Lager-Häuser, Fabriken etc.
 Eisenbeton-Konstruktionen.

Tiefbau: **Wasserkraftanlagen und Wasserversorgungen.**
 Flusskorrekturen und Kanalsationen.
Strassen- u. Eisenbahnen.

Maschinenbau und Elektrotechnik:

Maschinelle und elektrische Anlagen aller Art für Licht und Kraft.
 Moderne Transport und Verlade-Vorrichtungen.
 Seilbahnen und elektrische Bahnen für jeden Bedarf.

Geleislose elektr. Bahnen.

Telephon 2371. — Telegr.-Adr.: **Seegering.**

Neugasse 28, St. Gallen

A. SCHMID

Maschinenfabrik a. d. Sihl

Zürich.

Gegründet 1871. Höchste Auszeichnungen.

Spezialitäten:

Wassermotoren und Wasserturbinen
 für Kleingewerbe.

Kolbenpumpen

für jeden beliebigen Förderdruck, für Wasserversorgungen, Fabriken, Wohnhäuser, Villen, Hotels usw. mit Antrieb durch Gas-, Benzin-, Elektromotoren oder Turbinen.

Speisewassermesser

für jeden Betriebsdruck. Grösste Genauigkeit. Unentbehrlich für jeden Dampfkesselbesitzer.

Wassersäulenmaschinen.

Hydraulische Pressen.

Luft-Kompressoren.

Vakuumpumpen.

Spezialmaschinen jeder Art.

Accumulatoren

für alle Zweige der Industrie:

für Zentralen, Fabriken, Private, Laboratorien,
Automobile, Schiffe, Waggonbeleuchtung usw.

liefert

Accumulatoren-Fabrik Oerlikon
in OERLIKON bei Zürich.

Bureau für die Westschweiz: Lausanne, Chemin Vinet 29

Der Gesamtauflage der heutigen Nummer liegt ein Prospekt betr. „Eisenbau“ der Firma **Wilhelm Engelmann**, Verlagsbuchhandlung in **Leipzig**, bei, worauf wir unsere Leser noch besonders aufmerksam machen.



Ago-Herde

für Kohlen, Coaks, Gas
und elektrische Heizung

kombinierte Herde für
Kohlen- und Gasheizung

sind anerkannt die besten.

□ □ □

Wäschereimaschinen- und
Küchenapparate-Fabrik
OERTMANN A.-G., ZÜRICH

Pläneausstellung.

Die **Konkurrenzprojekte** für die Neubauten der

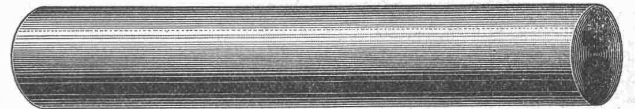
polytechnischen Schule in Zürich

werden von **Montag den 6. Dezember** an während **14 Tagen** in der **Aula des Polytechnikums** öffentlich ausgestellt. Besichtigung **täglich** von **morgens 9 Uhr** bis **nachmittags 3¹/₂ Uhr**.

Bern, den 30. November 1909.

Das eidg. Departement des Innern.

la Comprimierte & abgedrehte, blanke STAHLWELLEN



Montandon & Cie. A.G. Biel

Blank und präzis gezogene



Profile

jeder Art in Eisen & Stahl.

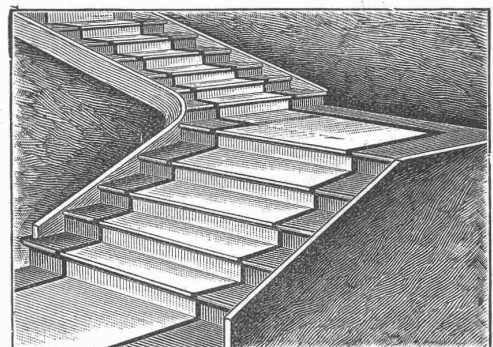
Kaltgewalzter blanker Bandstahl bis 180 mm Breite

Vereinigte Xylolith- und Kohlensäurewerke A.-G. WILDEGG

⊕ Patent Nr. 9080

Treppenstufen aus Xylolith

für Belag von



eisernen Treppen, hölzernen und Betontreppen;
Wendeltreppen; abgelaufenen Sandstieptreppen.

Grosse Standsicherheit, feuersicher, grösste Solidität.
Unifarben oder mit gefärbtem Treppenläufer.

Einzig in der Schweiz bis jetzt ca. 200 000 m² Böden und zirka
10 000 Treppenstufen gelegt.

Patent-Ausbeutung.

Die Vacuum Brake Co. Ltd. in London, Inhaberin der schweiz. Patente Nr. 32002 vom 7. November 1904, auf: Einrichtung, um bei Luftsaugbremsanlagen die Schnellbremsung vom Führerstand aus einleiten, aber vom letzten Wagen aus nach vorne fortschreiten lassen zu können; Nr. 33061 vom 13. März 1905, auf: Kolben für Luftsaugbremszylinder; und

Nr. 33300 vom 1. April 1905, auf: Bremszylinder für Luftsaugbremsen, wünscht mit schweiz. Fabrikanten bezw. Interessenten in Verbindung zu treten, um das Patent zu verkaufen, in Lizenz zu geben oder anderweitige Vereinbarungen für die Fabrikation einzugehen.

Anfragen befördert die Patentanwalt-Firma **H. Kirchhofer**, vormals **Bourry-Séquin & Co.**, Löwenstrasse 51, **Zürich I.**

Gesucht erfahrener Heizungs-Ingenieur,

tüchtig im Projektieren, Ausführen, Montageleitung und Kalkulation von Heizungs-, Lüftungs- und Badeanlagen und der auch Erfahrungen im Feuerungs- und Betriebsfach mit Dampfkesseln, Dampfmaschinen, Dampfturbinen und Dieselmotoren besitzt. Gefl. Offerten mit kurzem Lebenslauf, Alter, Gehaltsansprüchen und Tag des Antrittes unter Chiffre Y. 7352 Q. an **Haasenstein & Vogler**, Basel.

Kauf- oder Beteiligungs-Gesuch

Ein tüchtiger Ingenieur gesetzten Alters sucht sich per sofort an einem guten Baugeschäft aktiv zu beteiligen oder eventuell ein solches käuflich zu übernehmen.

Gesuchsteller wäre eventuell auch geneigt, in einem solchen Geschäft leitende Stellung zu übernehmen, falls ihm spätere Beteiligung in Aussicht gestellt wird.

Offerten unter Chiffre Z. C. 14253 an die Annoncen-Expedition **Rudolf Mosse, Zürich.**

Lokomotiv-Verkauf.

Die **Bern-Worb Bahn** beabsichtigt auf den Zeitpunkt der Einführung des elektrischen Betriebes im Sommer 1910 den Verkauf ihrer Dampflokomotiven. Dieselben, von Strassenbahntypus für 1 m Spurweite gebaut, haben eine Zugkraft von ca. 1500 kg am Hacken bei 20 km Geschwindigkeit pro Stunde. Dienstgewicht (zugleich Adhäsionsgewicht) ca. 16 Tonnen. Hardybremse.

Die Maschinen sind in vollständig gutem Zustand und können täglich im Betrieb besichtigt werden. Näheres zu erfahren bei Ingenieur **Thormann**, Schwanengasse 7, **Bern**, wohin auch Offerten einzusenden sind.

Das schweiz. Patent Nr. 38,988

über eine Abmessvorrichtung bezw. Kontrollmessmaschine für Tuche und Stoffe etc. ist **zu verkaufen** oder das Ausführungsrecht für die Schweiz im Lizenzwege abzutreten. Bewerber wollen sich melden unter Chiffre Z. K. 14610 an die Annoncen-Expedition

Rudolf Mosse, Zürich.

Gesucht.

Eine grosse Fabrik der Bekleidungsbranche in der Zentral-Schweiz sucht einen tüchtigen jungen Mann als **Betriebsinspektor.**

Ihm fällt die Aufgabe zu, die eingehenden Aufträge in zweckentsprechender Weise der sehr verzweigten Fabrikation zuzuteilen und deren prompte Beförderung durch die verschiedenen Ateliers zu überwachen. Fachkenntnisse sind nicht unbedingt erforderlich, dagegen werden verlangt sehr gute allgemeine Bildung, technische bevorzugt, praktisches Talent, die Fähigkeit zu disponieren, Takt und Energie. Nur Schweizer wollen sich melden. Gutbezahlte Lebensstellung.

Ausführliche Offerten mit Gehaltsansprüchen sind erbeten sub Chiffre Z. Q. 14616 an die Annoncen-Exped. **Rudolf Mosse, Zürich.**

KOCHHERDE
für
Hotels, Restaur. u. Priv.

in jeder Grösse
OFENFABRIK
Sursee

Ingenieurbureau

von

H. Schaeffle

Dipl.-Ing.

Schaffhausen

Nordstr. 18. Telephon 71.

Konsultierender Ingenieur
für Advokaten, Banken,
Behörden, Elektrizitäts-
werke, Fabriken, Wasser-
werke etc.

Projektierung, Durchfüh-
rung, Prüfung und Ueber-
wachung von maschinellen
Anlagen.

Spezialität:

Komplette Kraftzentralen
Fabrik-Antriebe
Expertisen.

A. Jucker, Nachf. v.

Jucker-Wegmann,

Papierhandlung z. Hecht,
Schiffhände 22, **Zürich.**

Grosses Lager

von

Pauspapieren, Pausleinen
und Zeichenpapier,
Rollen und Bogen,
in nur vorzüglichen Qualitäten.
Holzzementpapier, Dach-
pappen, Bodenbelag- und
Teppich-Unterlag-Papiere.

Akademisch gebildeter

Architekt,

selbständig und unabhängig, Mitte 30er, mit hervorragenden künstlerischen Erfolgen und prima Referenzen von Bauherren und Behörden, wünscht sich mit sehr gut eingeführten Kollegen oder Baumstr. zu associieren oder leitende Position zu übernehmen. Offerten unter Chiffre Z. H. 14733 an die Annoncen-Expedition

Rudolf Mosse, Zürich.

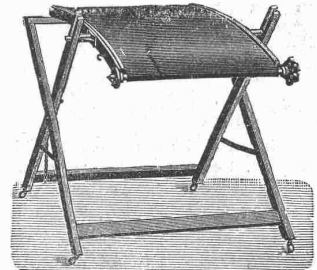


**Gelochte und
gepresste Bleche.**

Heizkörperverkleidungen,
Plättchengehänge, Zierbleche.
Ernst Meck, Nürnberg
Hoflieferant, gegr. 1851.

Lichtpaus- Apparate

verschiedener guter Konstruk-
tionen in vielen Grössen vor-
rätig bei



Gebr. Scholl,

Zürich,

Nr. 3 Poststrasse Nr. 3.

J. Nörr Zürich

nächst Trölle Bahnhofstrasse

Vorteilhafteste

Bezugsquelle

f. imprägnierte starke

Strapaz-Kleider

Loden und engl. Stoffe

meterweise,

moderne Massanfertigung.



Gesucht

in ein Architektur- und Bau-
Bureau Basels tüchtiger, jüngerer,
künstlerisch befähigter

Architekt,

flotter Darsteller, vertraut mit
Bauleitung. Eintritt nach Belieben.
Offerten unter Angabe der Gehalts-
ansprüche etc. sub Chiffre B. T. 857
an die Annoncen-Expedition

Rudolf Mosse, Basel.

Gesucht

junger, tüchtiger

Bauzeichner

oder

Bautechniker

auf das Bureau einer Maschinen-
fabrik. Eintritt sofort oder spä-
testens auf Neujahr 1910. Offerten
unter Chiffre D. 3715 Z. an die An-
noncen-Exped. **J. Dürst, Zürich.**

SITUATION D'AVENIR

est offerte à un jeune homme, bien recommandé, sobre, sérieux, capable, très actif et connaissant à fond la fabrication des produits en terre cuite et notamment des tuiles, dans une importante Briquetterie de la Suisse Française, où il serait appelé aux fonctions de Chef de fabrication. Seules les offres de postulants ayant les qualités requises et possédant de bonnes connaissances techniques seront prises en considération.

Adresser les offres et références et copies de certificats sous J. 5091 X. à Haasenstein & Vogler, Genève.

Gesucht

in Architekturbureau nach Zürich zum 15. Dezember oder 1. Januar

Architekt,

tüchtige, moderne Kraft, flott im Entwurf, Detail und Perspektive für Villen- und Geschäftshausbau.

Ein Bauzeichner,

flotter Zeichner; solche die Erfahrung in Kostenberechnung haben, bevorzugt. Offerten nur von tüchtigen Bewerbern sind mit Skizzen, Zeugnisabschriften und Gehaltsansprüche unter Chiffre Z. X 14598 zu richten an die Annoncen-Expedition

Rudolf Mosse, Zürich.

Gesucht.

Zu möglichst baldiger Eintritt in ein erstes Architekturbureau Zürichs wird ein jüngerer, tüchtiger

Architekt

gesucht, der schon einige Erfolge in seiner Tätigkeit aufzuweisen hat. Selbständig im Entwurf, flotter Darsteller und durchaus vertrauter Bauführer sind erste Bedingungen. Gehalt nach Uebereinkunft. Offerten mit Angabe der bisherigen Tätigkeit und Zeugnisabschriften und Beilage von Zeichnungen unter Chiffre Z. Y. 14724 an die Annoncen-Expedition

Rudolf Mosse, Zürich.

Junger, tüchtiger

Techniker

wünscht seine Stelle zu ändern,

Eisenbeton

bevorzugt, am liebsten auf hiesigem Platze. Eintritt kann sofort erfolgen. Gefl. Offert. unt. Chiffre Z. Z. 14400 an die Annoncen-Expedition

Rudolf Mosse, Zürich.

Gesucht für Bulgarien

im Eisenbetonbau erfahrene,

**2 selbständige Bauführer,
1 Bautechniker**

für Hoch- und Tiefbau und Kanalisation. Offerten unter Chiffre Z. S. 14593 an die Annoncen-Expedition

Rudolf Mosse, Zürich.

Ingenieur.

Das technische Bureau ein. öffentl. Verwaltung sucht zu möglichst baldigem Eintritt einen

jugen Ingenieur,

guten Statiker, mit abgeschlossener Hochschulbildung und etwas Praxis. Bewerber wollen Ihre Offerte unter Angabe d. Studienganges und der praktischen Tätigkeit, sowie der Gehaltsansprüche unter Chiffre Z. B. 14677 ein-senden an die Annoncen-Exp. Rudolf Mosse, Zürich.

Diplomierter

Maschinentechniker,

mit 3 1/2 Jahren Werkstattpraxis, sucht Stelle. Offert. unt. Chiff. Z. N. 14313 an die Annoncen-Exped. Rudolf Mosse, Zürich.

Bautechniker

selbständiger Zeichner, mit mehr-jähriger Bau- und Bureau-praxis, wünscht seine Stelle auf Neu-jahr oder früher auf Bau- oder Arch.-Bureau zu verändern. Gefl. Offerten unter Chiffre Z. C. 14303 an die Annoncen-Expedition

Rudolf Mosse, Zürich.

Diplom-Ingenieur

(Eidgen. Polytechnikum) mit Praxis in armiertem Beton, sucht auf Januar von Februar Stellung in Beton oder Eisenkonstruktionen. Offerten unter Chiffre Z. K. 14510 an die Annoncen-Exped. Rudolf Mosse, Zürich.

Bautechniker,

Absolv. ein. kgl. bayr. Bauschule, sucht bei gutem Arch. Volontärstelle. Offerten unter Chiffre Z. Y. 14599 an die Annoncen-Expedition

Rudolf Mosse, Zürich.

Junger Ingenieur,

Oesterr., mit abgeschl. Hochschulbildung (8 Sem.) und 1 1/2 Jahre Bureau-praxis. in schweiz. Weltfirma in ungekündigter Stellung, wünscht sich zu verändern. Gefl. Anerbietungen unt. Chiff. Z. M. 14662 an die Annoncen-Expedition

Rudolf Mosse, Zürich.

I. Buchhalter der Bau-, Holz-, Ziegelin-dustrie sucht Stellung. Offert. erbittet Wollin, Glogau, Preussen.

Tüchtiger

Maschinentechniker,

mit mehreren Jahren Werkstatt- und Bureau-praxis im Wasser-turbinen- u. allgemeinen Maschinenbau. wünscht per Januar Stellung zu ändern. Gefl. Offerten unter Chiffre Z. U. 14695 an die Annoncen-Expedition

Rudolf Mosse, Zürich.

Junger, angehender

Architekt,

Hochschule und Praxis, wünscht Stellung, wo ihm Gelegenheit zu künstlerisch. Arbeiten geboten wird. Ansprüche bescheiden. Gefl. Offerten unter Chiffre Gc. 6152 O. an die Annoncen-Expedition Haasenstein & Vogler, Lugano.

Erfahrener

Bautechniker

mit mehrjähriger Bau- und Bureau-praxis, selbständiger, flotter Zeichner, sucht

auf 1. Januar event. früher dauernde Stelle in Architekturbureau oder grösserem Baugeschäfte. Gefl. Offerten unter Chiffre Z. G. 3173 erbeten an die Annoncen Expedition

Rudolf Mosse, St. Gallen.

Bautechniker,

durchaus selbständig, mit Technikum und seither 12jähriger Praxis auf Bureau und Bauplatz, mit prima Zeugnissen,

sucht Stellung

auf Neujahr oder später. Derselbe wäre event. nicht abgeneigt, sich mit kleinem Kapital an solidem Baugeschäft oder Architekturbureau zu beteiligen. Offerten unter Chiffre Z. G. 3170 an die Annoncen-Exp. Rudolf Mosse, St. Gallen.

Wegen Anschaffung eines Elektromotors ist ein 2perdiger

Benzinmotor

mit Magnetzündung äusserst preis-würdig zu verkaufen. Interessenten wollen sich gefl. unter Chiff. Z. Z. 5300 wenden an die Ann.-Exp. Rudolf Mosse, Zürich.

Zu verkaufen

eine in vollständig betriebsfähigem Zustande sich befindliche

lokobile

von 15 HP, ca. 14 m² Heizfläche, zu billigem Preis. Gefl. Anfragen an

Koch & Cie.

vorm.

**E. Baumberger & Koch
Bauunternehmung
Basel.**

Patent-Ausbeutung.

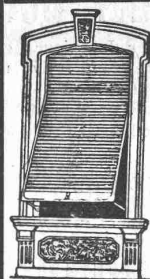
Der Inhaber des schweiz. Patentes Nr. 39466 vom 15. Januar 1907 betreffend „Appareil enregistreur de signaux destiné à être mis en circuit avec des appareils électriques de signalisation“, ist gewillt, die Ausbeutung dieser Erfindung energisch an die Hand zu nehmen.

Fabrikanten oder sonstige Interessenten, die das Patent kaufen, in Lizenz nehmen oder anderweitige Vereinbarungen für die Fabrikation eingehen wollen, sind gebeten, sich zu wenden an die Patentanwaltsfirma H. Kirchner, vorm. Bourry-Séquin & Co., Löwenstr. 51 in Zürich I.

Wilh. Baumann

Rolladenfabrik

Korgen (Schweiz)



Holzrolladen
aller Systeme.
Rolljalousien,
automatisch.

Roll-
Schutzwände
verschiedener
Modelle.

Verlangen Sie Prospekte.

„UNION“ Kassenfabrik Zürich - Albisrieden



empfeilt ihre erstklassigen Fabrikate zu Fabrikpreisen.

Höchste Vollendung.

Depot: Gessnerallee 36.

Patentausbeutung.

Die Inhaberin des schweiz. Patentes Nr. 25675 auf: als Motor, als Pumpe oder als Messvorrichtung für Flüssigkeiten, Gas oder Dämpfe verwendbare Rotationsmaschine wünscht das Patent zu verkaufen, in Lizenz zu geben oder anderweitige Vereinbarungen für die Fabrikation in der Schweiz einzugehen. Anfragen sind zu richten an die Patentanwaltsfirma H. Kirchner vorm. Bourry-Séquin & Co., Löwenstr. 51, Zürich I.