

Objektyp: **Advertising**

Zeitschrift: **Schweizerische Bauzeitung**

Band (Jahr): **55/56 (1910)**

Heft 10

PDF erstellt am: **08.08.2024**

Nutzungsbedingungen

Die ETH-Bibliothek ist Anbieterin der digitalisierten Zeitschriften. Sie besitzt keine Urheberrechte an den Inhalten der Zeitschriften. Die Rechte liegen in der Regel bei den Herausgebern. Die auf der Plattform e-periodica veröffentlichten Dokumente stehen für nicht-kommerzielle Zwecke in Lehre und Forschung sowie für die private Nutzung frei zur Verfügung. Einzelne Dateien oder Ausdrucke aus diesem Angebot können zusammen mit diesen Nutzungsbedingungen und den korrekten Herkunftsbezeichnungen weitergegeben werden. Das Veröffentlichen von Bildern in Print- und Online-Publikationen ist nur mit vorheriger Genehmigung der Rechteinhaber erlaubt. Die systematische Speicherung von Teilen des elektronischen Angebots auf anderen Servern bedarf ebenfalls des schriftlichen Einverständnisses der Rechteinhaber.

Haftungsausschluss

Alle Angaben erfolgen ohne Gewähr für Vollständigkeit oder Richtigkeit. Es wird keine Haftung übernommen für Schäden durch die Verwendung von Informationen aus diesem Online-Angebot oder durch das Fehlen von Informationen. Dies gilt auch für Inhalte Dritter, die über dieses Angebot zugänglich sind.

Schweizerische Bauzeitung

Abonnementspreis:
 Ausland. 25 Fr. für ein Jahr
 Inland. . 20 " " " "

Für Vereinsmitglieder:
 Ausland. 18 Fr. für ein Jahr
 Inland. . 16 " " " "
 sofern beim Herausgeber
 abonniert wird.

Abonnements
 nehmen entgegen: *Heraus-*
geber, Kommissionsverleger
und alle Buchhandlungen
und Postämter.

Wochenschrift

für Bau-, Verkehrs- und Maschinentechnik

Gegründet von A. WALDNER, Ingenieur.

Herausgeber: A. JEGHER, Ingenieur.
 Dianastrasse Nr. 5, ZÜRICH II.

Verlag des Herausgebers. — Kommissionsverlag: Rascher & Cie., Meyer & Zellers Nachfolger in Zürich.

Organ

des Schweizer. Ingenieur- und Architekten-Vereins und der Gesellschaft ehemaliger Studierender des eidg. Polytechnikums in Zürich.

Insertionspreis:
 Für die 4-gespaltene Petitzeile
 oder deren Raum 30 Cts.
 Haupttitelseite: 50 Cts.

Inserate
 nimmt allein entgegen:
Die Annoncen-Expedition
RUDOLF MOSSE,
 Zürich,
 Basel, Bern, St. Gallen,
 Berlin, Breslau, Dresden,
 Frankfurt a. M., Hamburg,
 Köln, Leipzig, Magdeburg,
 München, Stuttgart, Wien.

Bd LV.

ZÜRICH, den 5. März 1910.

N^o 10.

**FENSTER-
 FABRIK**

KIEFER

ZÜRICH
 Ia. REFERENZEN

Pat. Falzscheere Pat. Wetterschenkelverschluss

Schweizerische Granitwerke A.-G., Bellinzona

Zweibureau Zürich.

Höchste Leistungsfähigkeit. Reichste Mannigfaltigkeit i. d. feinsten Granitsorten f. Hoch- u. Tiefbauten zu jeglicher Art gewöhnliche sowie feine Arbeiten. Günstige Preislagen und Lieferungsbedingungen.

Westermann & Cie. A.-G.

St. Gallen

Ingenieurbureau und Bauunternehmung

Spezialität: armerter Beton

für Hochbau, Fundierungen, Reservoir etc.

Patentirte Hohldecke mit glatter Untersicht, speziell geeignet für Villen, Schulhäuser, Spitäler etc.



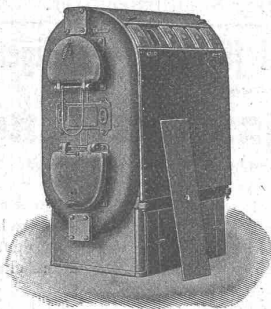
Ingenieur-Akademie:
 Wismar a. d. Ostsee

f. Maschinen- u. Elektro-Ingenieure,
 Bau-Ingenieure und Architekten.

Für Techn. Vorarbeiten im Bahn- und Strassenbau empfiehlt
 sich B. EMCH, Ingenieurbureau, BERN.

EISENBETONBAU

FAVRE & CIE
ZÜRICH II.



Strebekessel

für Zentralheizung und Warmwasser-Versorgung.

Man verlange kostenlose Uebersendung der neuen Broschüren Nr. 352
 «Ueber Wohnhausheizung» und Nr. 357 «Ueber Kirchenheizung» vom

Strebekesselwerk, Zürich, Börsenstrasse 16.

Evang. Kirchengemeinde Winterthur.

Die evang. Kirchenpflege Winterthur eröffnet unter den im Kanton Zürich niedergelassenen Architekten einen Wettbewerb zur Erlangung von Entwürfen für ein Kirchengemeindehaus.

Eingabefrist: 31. Mai 1910.

Die Konkurrenzbedingungen sind vom 1. März 1910 ab zu beziehen beim Präsidium der evang. Kirchenpflege Winterthur.

Winterthur, den 21. Februar 1910.

Die evang. Kirchenpflege.

Avis de concours.

La Direction du 1^{er} arrondissement des chemins de fer fédéraux, à Lausanne, met au concours les travaux désignés ci-après en 3 lots, pour la construction d'une remise aux locomotives avec annexe, et pour la distribution d'eau à la gare de Sion.

1^{er} lot: Terrassements, maçonnerie, charpente, couverture, ferblanterie, menuiserie, serrurerie et vitrerie de la remise aux locomotives et du château d'eau.

2^e lot: Fouilles, pose et fourniture de canalisations d'eau, appareillage, appareils sanitaires et revêtements en faïence pour la distribution d'eau et les bâtiments susmentionnés.

3^e lot: Fourniture, montage et peinture d'une cuve, système Intze et de la charpente métallique de la toiture du château d'eau.

Les plans et conditions des 1^{er} et 2^e lots peuvent être consultés et les formulaires de soumissions retirés au Bureau central de la Voie à Lausanne, local No 75, ou auprès de l'Ingénieur de la 6^e section à Sion et, pour le 3^e lot, au Bureau des Ponts, Razude, nouveau bâtiment d'administration, local No 42.

Les offres sous pli fermé portant la mention correspondante au lot soumissionné devront parvenir à la Direction soussignée le 6 mars 1910 au plus tard.

Lausanne, le 11 février 1910.

La Direction du 1^{er} Arrondissement des Chemins de fer fédéraux.

Rhätische Bahn.

Ausschreibung

über Lieferung von Oberbaumaterial.

Schienen aus Flusstahl	zirka 4500 Tonnen
Querschwellen aus Flusseisen	„ 3900 „
Flügelaschen aus Flusseisen	„ 220–280 „
Klemmplatten aus Flusseisen	„ 140 „
Laschen- und Schwellenbolzen aus Schweisseisen	„ 150 „
Stahlfederringe	„ 500,000 Stück

Die Lieferungen sollen auf die Jahre 1911 und 1912 verteilt werden. Bedingungen und Normalzeichnungen können bei der Direktion der Rhätischen Bahn, an welche die Eingaben bis zum 10. März 1910 einzureichen sind, bezogen werden.

Chur, den 15. Februar 1910.

Die Direktion.

Schulhaus-Neubau Safenwil (Kanton Aargau)

Konkurrenz-Ausschreibung

über

1. Lieferung der Boden und Wandbeläge in Steinzeug,
2. „ „ Parkettarbeiten,
3. „ des Beschläges,
4. „ der Stoffrouleaux,
5. „ „ Wandtafeln,
6. „ „ Kochherdanlage,
7. Elektrische Beleuchtungsanlage,
8. Malerarbeiten.

Pläne und Bedingungen können im Bureau der bauleitenden Architekten Knell & Hässig in Zürich, sowie auf dem Baubureau in Safenwil vom 7. März an eingesehen und Offertenformulare daselbst bezogen werden.

Die Offerten sind bis 15. März verschlossen mit der Aufschrift «Eingabe für Schulhaus-Neubau» versehen an das Baubureau in Safenwil einzureichen.

Safenwil, den 1. März 1910.

Die Baukommission.

Marksteinlieferung.

Ueber das Liefern von zirka 2000 Mark-, 60 Polygon- und 16 Signalsteine nach aarg. Vorschrift für die Flurvermessung Rietheim wird hiermit Konkurrenz eröffnet.

Bezügliche Offerten sind verschlossen und bis längstens den 8. März nächsthin mit der Aufschrift

Marksteinlieferung

an die Katasterkommission Rietheim bei Zurzach zu senden, welche über deren Annahme oder Ablehnung das Nötige treffen wird.

Namens der Katasterkommission Rietheim:

Der Präsident:
Joh. Aug. Frei.

Der Aktuar:
Gottfried Rudolf.

Ausschreibung von Bauarbeiten.

Ueber die Erd-, Mauer-, Zement- und Verputz-Arbeiten, die Zimmer- und Schreiner-Arbeiten, die Dachdecker-, Spengler- und Anstreich-Arbeiten, sowie die Eisenlieferung für den Neubau einer Scheune bei der Zwangsarbeitsanstalt zu Kaltbach wird Konkurrenz eröffnet.

Eingabeformulare können bei Herrn Architekt Steiner in Schwyz bezogen werden, woselbst auch die Pläne zur Einsicht aufliegen und nähere Aufschlüsse erteilt werden.

Offerten sind verschlossen mit der Aufschrift: «Eingabe für die Stallbaute zu Kaltbach» bis zum 15. März 1910 an Herrn Architekt Steiner in Schwyz einzureichen.

Schwyz, den 19. Februar 1910.

Das Baudepartement.

Ausschreibung von Bauarbeiten.

Die Erd-, Maurer-, Zimmer-, Spengler- und Dachdecker-Arbeiten für den Neubau des Herrn Dr. G. Hürbin in Brugg (Kanton Aargau), werden hiermit zur freien Konkurrenz ausgeschrieben. Die bezügl. Pläne und Uebernahmsbedingungen liegen beim Bauherrn zur gefl. Einsicht auf, wo auch die Offerten-Formulare bezogen werden können. Eingabetermin bis 7. März.

Zürich, den 28. Februar 1910.

Huldi & Pfister, Architekten.

Waisenhaus Sonnenberg.

Ausschreibung von Bauarbeiten.

Um die

Glaserarbeiten
Gipserarbeiten
Linoleumbelag und Unterlagsböden
Boden- und Wandplattenbeläge

für das neue Waisenhaus auf dem Sonnenberg wird hiemit ein öffentlicher Wettbewerb veranstaltet.

Pläne und Uebernahmsbedingungen liegen im Bureau 2 (Meise I. Stock) zur Einsicht auf, wo auch die gedruckten Vorausmasse bezogen werden können und jede gewünschte Auskunft erteilt wird.

Die Angebote sind verschlossen und mit der Aufschrift «Bauarbeiten Waisenhaus Sonnenberg» versehen bis zum 21. März a. c., abends 6 Uhr, dem Vorstände des Bauwesens I, einzureichen.

Hochbauamt der Stadt Zürich:

Der Stadtbaumeister.

Eidgenössisches Amt für geistiges Eigentum.

Stellen-Ausschreibung.

Vakante Stellen: Vier technische Experten II. Klasse (Maschineningenieure, eventuell ein Physiker).

Erfordernisse: Gründliche Hochschulbildung; einige Berufspraxis; eventuell wissenschaftliche und praktische elektrotechnische Bildung; Kenntnisse der deutschen und französischen, eventuell auch der italienischen Sprache.

Besoldung: Fr. 4200–5800.

Anmeldungstermin: 19. März 1910.

Anmeldung an: Eidg. Amt für geistiges Eigentum in Bern.

Korksteine und Korksteinplatten

für baugewerbliche Zwecke.

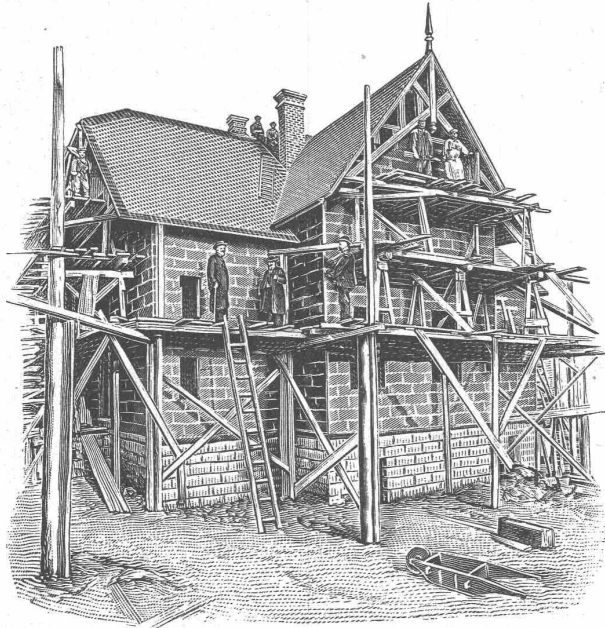
**Wirkungsvollstes und haltbarstes Material
zur Isolierung gegen Kälte, Wärme, Schall und Feuchtigkeit in Hochbauten.**

Isolierung massiver Aussen-
Mauern und Fachwerk-
Wänden gegen Witterungs-
und Temperatur-Einflüsse,
sowie gegen Feuer.

Trockenlegung feuchter
Wände und Untergeschoss
Räume.

Mansarden-Verkleidungen aus
Korksteinplatten, feuersicher;
Wohnung im Sommer kühl,
im Winter warm.

Isolierung von Eis-, Bier-
und Weinkellern, sowie von
Kühl- und Gefrierräumen.



Wohnhaus mit Korkstein-Verkleidung.

Ansicht des Baues während der Ausführung. Dieses Haus wurde, als Riegelbau, mit äusserer und innerer Korkstein-Verkleidung, vollkommen trocken, innerhalb 8 Wochen fix und fertig hergestellt. Decken und Scheidewände der Mansardenräume ebenfalls aus Korkstein.

Vorzüge:

Kurse Bauzeit, rasches Austrocknen, Schutz gegen Temperatureinflüsse; feuersicherer Schutz des hölzernen Baukonstruktionsmaterials.

Linoleum-Unterlagen aus
Kork, absoluter Schutz gegen
aufsteigende Kälte und
Feuchtigkeit, wahlend
und schalldämpfend.

Erstellung leichter,
freitragender Scheidewände
aus Korkstein.

Isolierung von Ziegel-,
Schiefer-, Metall- und Holz-
zement-Dächern, sowie
Massivdächern aller Art.

Herstellung von schall-
dämpfenden und feuersichern
Zwischendecken und
Deckenverschalungen.

WANNER & C^{IE}, HORGEN

Erstes Fachgeschäft für baugewerbliche Isolierungen.

Generalvertreter der Korksteinfabrik Grünzweig & Hartmann, G. m. b. H., Ludwigshafen a. Rh.

Erste, älteste und grösste Korksteinfabrik des Kontinents.

STUFF

Brüche Surava — Bahnstation — im Kanton Graubünden.

Speziell für Verblendsteine ausgezeichnet geeignet.
Lieferung von **Steinhauerarbeit** und gesägten Platten in prima Tuffstein mit feiner Struktur und schöner gelber Farbe. Wetterbeständig. Tadellose Ausführung bei billiger Berechnung. Elektrische Sägerei.
Muster und Offerten zu Diensten.

Elektrische Bahn Altstätten-Gais. Bau-Ausschreibung.

Die Unterbauarbeiten und das Legen des Oberbaues für die elektrische Bahn Altstätten-Gais werden hiemit zur Konkurrenz ausgeschrieben:

Länge der Linie	9 200 m
Erdbewegung	45 000 m ³
Beton- und Bruchsteinmauerwerk	2 400 m ³
Zementröhren	680 m
Beschotterung	9 000 m ³
Chaussierung	3 000 m ³

Die Pläne und die Baubedingnishefte liegen im Rathaus in Altstätten, sowie im Bureau der Bauleitung in St. Gallen zur Einsicht der Bewerber auf.

Die verschlossenen, mit der Aufschrift „Eingabe für die Unterbauarbeiten“ versehenen Angebote sind bis spätestens den 14. März 1910 dem Präsidenten des Verwaltungsrates, Herrn Gemeindevorstand Segmüller in Altstätten einzureichen.

St. Gallen, den 25. Februar 1910.

Für die Bauleitung:
L. Kürsteiner, Ing.

Diplom. Eisenbetoningenieur,
deutsch, franz., engl. sprechend, mehrjährige Praxis im Eisenbeton, Hoch- und Tiefbau, dzt. in leitender Stellung, wünscht sich zu verändern. Offerten unter F. H. U. 568 an die Annoncen-Expedition
Rudolf Mosse, Frankfurt a. M.

Bau techniker

das dritte Semester absolviert, mit mehrjähr. Baupraxis (drei Jahre als Zimmerparlier) und Bureaupraxis, sucht Stelle in Architektur- oder Baubureau. Offerten sub M. 28 L. an die Annoncen-Expedition
Rudolf Mosse, Luzern.

Neubau der katholischen Kirche in Bristen (Kanton Uri.)

Für den Rohbau der Kirche in Bristen gelangen zur öffentlichen Submission folgende Arbeiten:

Spreng-, Maurer-, Granit-, Zimmer-, Spengler- und Dachdecker-Arbeit.

Pläne, Verträge, Bedingungen und Eingabeformulare liegen im Bureau des Unterzeichneten in Rorschach, sowie am 9. März im Hotel Post in Amsteg, von vormittags 8 Uhr bis gegen Abend, zur Einsicht auf.

Die Offerten sind bis spätestens den 15. März zu richten an
Adolf Gaudy, Architekt.

Rorschach, den 3. März 1910.


Grössere schweizerische Fabrik für Zentralheizungen sucht

zu baldmöglichstem Eintritt tüchtige, selbständig arbeitende

Heizungs - Techniker

mit gründlichen theoretischen Kenntnissen und mehrjährigen praktischen Erfahrungen. Es kommen nur allererste Kräfte in Betracht, die la. Referenzen aufgeben können und im Besitz bester Zeugnisse sind. Angebote mit näheren Angaben über Alter, bisherige Tätigkeit, möglichem Eintrittstermin und Gehaltsansprüche unter Beifügung von Zeugnisabschriften und Aufgabe von Referenzen unter Chiffre Z. Q. 2341 an die Annoncen-Expedition

Rudolf Mosse, Zürich.



STANDARD VARNISH WORKS

Die grösste Lackfabrik der Welt.
Fabriken und Filialen in New-York, Chicago, Toronto, London, Berlin, Paris, Bruxelles.

Alleinvertreter für die Schweiz:
Naegely-Amberger & Co
:: Altstetten-Zürich ::

Fabrikanten der Schutzmarken:

ELASTICA

(berühmte Lacke für feinste Dekorations-Arbeiten).

VOLTALAC

(bewährte Isolierlacke für die elektrische Industrie).

IMPREGNITE

(Imprägniermassen für Vakuum-Trocknung von unserer Firma zuerst eingeführt).

Feinste Spezial-Lacke für die Automobil-Industrie.
Lacke für alle Industrien, für Wagenbauer und Dekorateurs.
Kataloge und Gebrauchsanweisungen auf Verlangen franko.

OEHLER & Co :: AARAU

Eisen- und Stahlwerke

erzeugen

Baggermaschinen

verschiedener Systeme, kleine Handbagger zum Ausheben von Kanälen etc., mittlere und grosse Ausführungen als Nass- und Trockenbagger für jede Bodenbeschaffenheit, mit oder ohne Siebvorrichtung.

Beton- & Mörtelmischmaschinen

in 3 Grössen, bestbewährte Konstruktion, auch fahrbar und mit Elevator.

Ingenieurstelle.

Die Stelle eines **Kreisingenieurs** des Kantons Aargau mit Amtssitz in Muri wird hiemit zur Wiederbesetzung ausgeschrieben.

Bewerber mit polytechnischer Bildung werden bevorzugt, doch wird nur die Absolvierung eines Technikums verlangt. Erfahrung im Strassen- und Tiefbau ist erwünscht.

Der Kantonsingenieur gibt Aufschluss über die Amtstätigkeit und die Befugnisse der Stelle.

Besoldung nach Gesetz 3500—4500 Fr.

Anmeldungen beliebe man bis längstens 25. März 1910 an unterzeichnete Direktion zu richten.

Aarau, 18. Februar 1910.

Die aarg. Baudirektion.

Ausschreibung der Stelle eines Direktions-Assistenten d. Kunstgewerbeschule d. Stadt Zürich.

An der Kunstgewerbeschule der Stadt Zürich ist die Stelle eines Direktions-Assistenten auf den Beginn des Sommersemesters (1. April 1910) zu besetzen. Auskunft über die Dienstobliegenheiten erteilt die Direktion der Kunstgewerbeschule. Die Besoldung beträgt je nach Leistungen und Dienstalter 5000 - 6500 Franken.

Bewerber, welche im Verwaltungsfache Erfahrung besitzen und zur Unterrichtserteilung befähigt sind, werden eingeladen, ihre Anmeldungen unter Beilage einer kurzen Beschreibung des Lebenslaufes, der bisherigen Tätigkeit und von Ausweisen über Lehrbefähigung bis zum 2. April 1910 dem Vorstände des Schulwesens der Stadt Zürich, „Zürcherhof“, einzureichen.

Zürich, den 25. Februar 1910.

Der Vorstand des Schulwesens.

Für Architekten, Baumeister, Gartenbesitzer.

Leonhard Vaterlaus Sohn, Landschaftsgärtner

Zürich-Enge, Bederstrasse 65

empfehl ich zur Uebernahme von Neuanlagen, sowie zur Instandhaltung, Umänderung und Bepflanzung bereits bestehender Gärten unt. Zusicherung kunstgerechter Ausführung und billiger Berechnung.

Wer im Frühling

pflanzen will, verlange jetzt kostenfreie Zusendung des Hauptkataloges mit Kulturangabe und Ausnahmeangebot von

Gebrüder Neumann, Baumschulen
Obersdorf bei Zittau i. Sa.

Grosse, hoch und frei gelegene, reine Kulturen.

Wasserdichte Leinenstoffe für Bedachung

feuersicher imprägniert, in allen Farben, vorzüglich in weisser Farbe für

Eindeckung von Luftschiffhallen.

16 goldene
und silberne
Medaillen.
St. Louis
gold. Medaille
Berlin
silb. Staats-
Medaille.



Sehr leicht,
absolut
sturmsicher.
Aeusserst
wetterbeständ.
Seit 25 Jahr.
bewährt.
Export nach
allen Ländern.

Eingedeckt Hauptbahnhof Hamburg: Haupthalle etc. 12000 qm, Bahnhof Haidar-Pascha-Constantinopel, neues Empfangsgebäude Hannover, Apollo-Theater Düsseldorf, viele Fabrikbauten, Tropenhäuser, zerlegbare Häuser und Baracken etc.

Säurebeständig imprägniert auch für **Innenbekleidung von Fabriken, Färbereien, Kammgarn-Spinnereien, Wollwäschereien etc.** Schutz gegen Dämpfe.

Erfinder und alleiniger Fabrikant:

Weber-Falckenberg, Berlin.

Vertreter gesucht.

Proben zur Verfügung.

DYNAMIDON

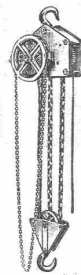
Hochfeuerfeste Steine aus künstlichem Korund
:: :: :: Patentiert in allen Kulturstaaten :: :: ::
Anwendbar für die höchsten Temperaturen
Dynamidon G. m. b. H. MANNHEIM-WALDHOF

A. Rieber, G. m. b. H., Reutlingen Maschinen-Fabrik.

Fernsprecher 46 — Gegr. 1879 — Telegr.-Adr.: Rieber Reutlingen



DAMPFHEIZUNGSRÖHREN
Hochdruckrohrleitungen für Satt- u. Heissdampf
Dampfsammler und -Verteiler
Turbinen-Anlagen
Gas- und Windleitungen



de Fries-Hebezeuge

sind vorteilhaft auch durch alle
Werkzeug- und Maschinenhand-
:: :: lungen zu beziehen. :: ::

Man verlange aber ausdrücklich Fabrikat „de Fries“,
:: :: Heinrich de Fries, G. m. b. H., Düsseldorf. :: ::
Lager bei der Firma E. Widmer & Ruf, Luzern.

Thonwerk Biebrich A.-G.

Chamottefabrik

Biebrich am Rhein.

Hochfeuerfeste u. säurebeständige Produkte.

Normal- und Façonsteine aller Art, Chamottemörtel,
Retorten, Muffeln etc. Bau kompletter Ofenanlagen.

Beste Referenzen und Zeugnisse aus der Schweiz.

P. KRAMER
Herzogenbuchsee

Kunststeinfabrik

vom Steinhauer überarbeitete und eisenarmierte

Kunststeine jeder Art

Spezialität: Eisenarmierte **freitragende Treppenanlagen** in Kunstgranit und anderen Hartstein-Imitationen.

Garantie für Tragfähigkeit **Muschel-Kalkstein** Lieferung in der ganzen Schweiz

Elektrischer Betrieb — Eigene Mahlwerke für Körner- und Steinmehl.

Langjährige Erfahrung. — **Grosse Leistungsfähigkeit.** — Technisches Bureau.



Gesellschaft der L. v. Roll'schen Eisenwerke, Gerlafingen. Werk: Giesserei Bern in Bern.

Konstruktionswerkstätten.

«Grand Prix» an der Internationalen Ausstellung Mailand 1906 und «Grand Prix» an der Internationalen Ausstellung der Anwendungen der Elektrizität in Marseille 1908 für **Seilbahnen und Zahnstangenoberbau.**

Spezialfabrik für Bergbahnen:

Seilbahnen und Zahnradbahnoberbau.

Seilbahnen mit Wasserballast und elektrischem Betrieb, Bremsen eigenen Systems.

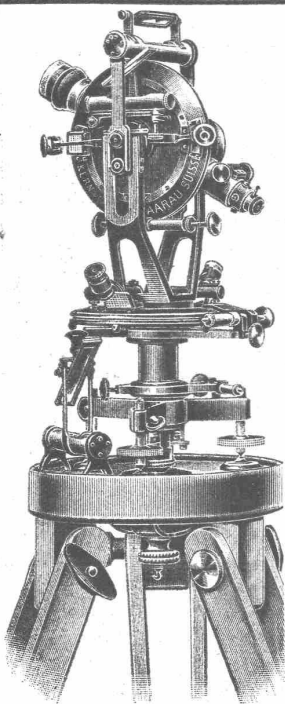
Seit 1898 **60 Seilbahnen** ausgeführt oder im Bau.

Zahnstangen, System Strub, Riggenbach und andere.

Andere Spezialitäten der Firma:

Eisenbahnmaterial, Hebezeuge, Schleusen- und Wehranlagen.

Nähere Angaben und Projekte, sowie Referenzen stehen zu Diensten.



Mathematisch-mechanisches Institut **Kern & Co., Aarau**

Gegründet 1819

Gegründet 1819

Vollständig der Neuzeit angepasstes, mit Werkzeug- und Arbeitsmaschinen erster Marken neu ausgerüstetes Etablissement.

Erstklassige Instrumente für Topographie, Geodäsie und Astronomie, Präzisions-Nivellierinstrumente und Miren.

Feinste Schweizer. Präzisionsreisszeuge
mit erprobten patentierten Neuheiten. Alle
Zirkel mit Kopfgriffen.

Sämtliche Produkte sind eigenes Fabrikat und nach den letzten wissenschaftlichen und technischen Anforderungen ausgeführt.

20 erste Auszeichnungen.

Telegramme:
KERN, AARAU

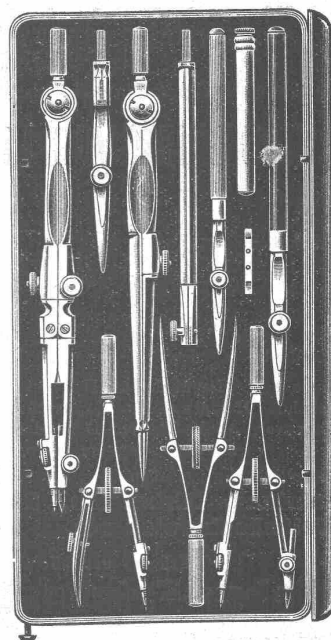
Telephon

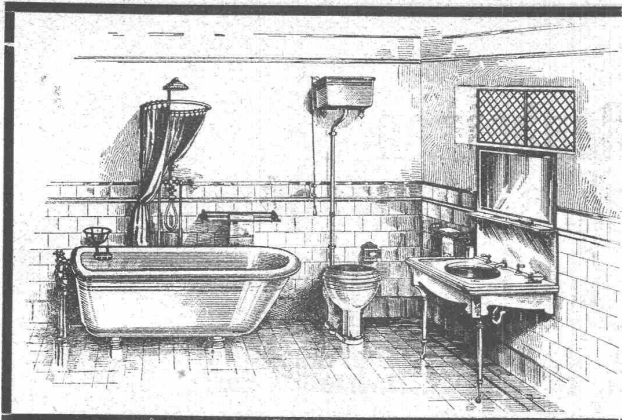


Fabrikmarke.

Grand Prix Paris 1889.
Grd. Prix Mailand 1906.

Spezialkataloge.





Munzinger & Co., Zürich

Permanente Ausstellung sanitärer
:: Einrichtungsgegenstände. ::

Zeichnungen dieser →
Moderne Konstruktion! **Steinbrecher** 
billig abzugeben. Anfragen unter L. J. 7234 an Rudolf Mosse, Leipzig.

Nasse Schlagseiten

feuchte Wohnungen, Keller etc. werden unter
Garantie staubtrocken durch **Ceresit** D. R. P.
Wunner'sche Bitumenwerke, G.m.b.H., Unnai, W.

G. Bosshard, Bahnhofstr. 73a, Zürich.

Siegwart-Rohre

aus **Beton** mit **Stahlpanzerung** und **Asphaltbelag** für
Kanalisationen, Trinkwasser-, Gas-, Turbinenleitungen
etc. Innere Durchmesser von 100 mm bis zu den
grössten Dimensionen und bis zu 30 und mehr Atm.
Innendruck. **Billigste** und gegen **Zerstörungseinflüsse**
widerstandsfähigste Rohrkonstruktion.

Siegwartmasten

nach zuverlässigem, verbessertem Verfahren in Eisen-
beton hergestellt, für elektrische Leitungen bis zu einer
Zugbeanspruchung von 2000 kg. Gefällige Form,
äusserst dauerhaft und ökonomisch.

Internat. Siegwarthalken Gesellschaft, Luzern.

Spezialhaus

sämtlicher wasserdichter Bekleidungsartikel, als:

Regenmäntel
Taucheranzüge
Wasserhosen
Grubenjacken
Pferdedecken und
Wagendecken aus
Kautschuk

sämtl. Dichtungsmaterial f. techn. Zwecke.

Preislisten und Voranschläge zu Diensten.

Gummiwarenfabrik

H. Specker's Wwe, Zürich

Kuttelgasse 19, mittlere Bahnhofstrasse.





Rob. Jacob & Co., Winterthur
ISOLIRUNGEN

**zum Schutze gegen Wärme- und Kälte-
Verluste sowie Einfrieren**

für Dampfkessel, Dampfleitungen, Zentralheizungs-Anlagen, Kalt-
und Warmwasser-, Luft-, Ammoniak- u. Kälteflüssigkeits-Leitungen;
Kühlräume, Lager und Eiskeller.

Uebernahme von Isolierungen

durch eigene Fachisoleure, unter Garantie für vollkommensten
Nutzefekt, lange Haltbarkeit sowie elegante, saubere Ausführung.

Lieferung sämtlicher Isolierungsmaterialien

Fachkundige
Ratschläge
& Offerten
gratis

Erstklassige
Referenzen
Ständig
grosses Lager

Isolierung mit
Abes-Kieselguhr

Isolierung mit
Kork-Schalen

Seiden-
Isolierung

"Fossilif."
Isolierung

Architekten, Bauherren Hausbesitzern, öffentlichen Verwaltungen Industriellen und Gerichtshöfen

empfehlen wir uns bestens zur:

Beratung, Abnahme, Begutachtung, Kontrolle, Ueberwachung
== Besorgung eines zuverlässigen, sparsamen Betriebes ==

bei zu erstellenden projektierten, in Montage begriffenen, fertigen und bestehenden Zentralheizungen, Lüftungs-, Feuerungs- und thermischen Anlagen aller Art, ferner für Einrichtung von Oelfeuerungen samt Oellieferung. — Automatische Temperaturregulierungen.

„CALOR“

Schweiz. Unternehmung für Anlage u. Betrieb von ökonomischen Zentralheizungen u. Feuerungsanlagen

Telephon Nr. 4935 - **RUD. LINDER, BASEL** - Birsigstrasse 54

Adolf Bleichert & Co., Leipzig-Gohlis 38

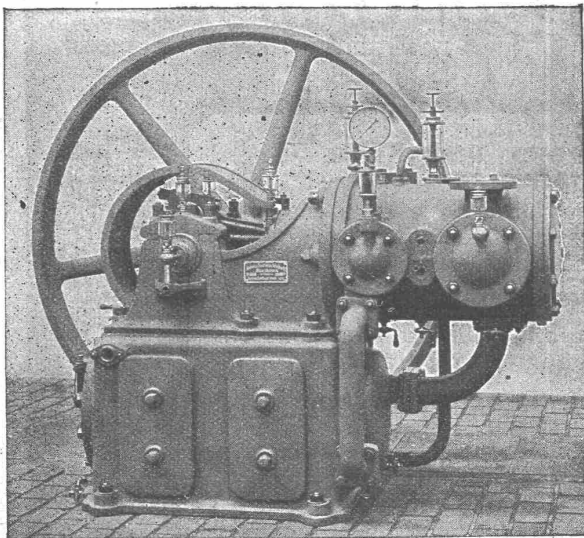
Drahtseilbahnen — Krane
:: Elektrohängebahnen ::
Seil- u. Kettenförderungen



Elektrohängebahnen sind das vielseitigste und billigste Nahtransportmittel der Neuzeit.

Generalvertreter
für die Schweiz:

Robert Aebi & Co.
Zürich I.



Maschinenfabrik Burckhardt, Basel
Aktiengesellschaft.

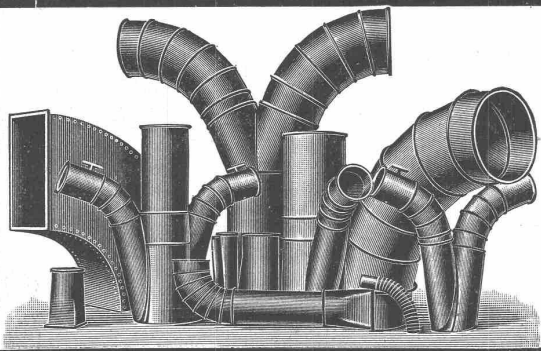
Kompressoren und Vakuumpumpen

ein- und mehrstufig, mit Dampf-, Riemen- oder
elektrischem Antrieb.

Ueber 1600 Maschinen ausgeführt.

Paris 1900: Grand Prix.

Affolter, Christen & Cie, Blechwarenfabrik, Basel



Blecharbeiten, roh, im Vollbad verzinkt, gestrichen etc.
Rohrleitungen und **Verbindungsstücke** für Entstaubungs- und Trockenanlagen etc.

Ventilationsrohre für Tunnelleitungen etc., mit und ohne Flanschen.

Autogene Schweißerei. Verzinkerei (Lohnverzinkung im Vollbad).

Billige und prompte Bedienung.

LICHTPAUS-ANSTALT

RENÉ ORBANN INGEN.-CHEMIKER
 SIHLHOFSTR. 27. ZÜRICH, TELEPHON 1107.

TADELLOSE
 AUS-
 FÜHRUNG.

**HELIOGRAPHIE
 NEGROGRAPHIE
 PLANDRUCK**
 (TROCKENDRUCK)

PROMPTE
 BEDIENUNG.

IA HELIOGRAPHIE- u. PAUSPAPIERE.

Lifts mit Universal-Druckknopf-
 steuerung

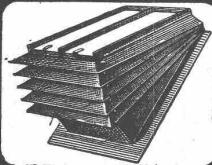
Waren-
 Aufzüge
 aller Art.

J. Ruegger & Cie, Basel
 Maschinenfabrik
 Telegr.: „Lift“.
 Telefon: 2458

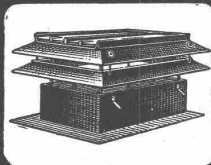
Krane
 Kleinhebe-
 zeuge

Nur modernste Konstruktionen.

Regensichere Dachlüftung



Hürtgenlüfter



Sternlüfter

T. Hürtgen, Mönig & Co Köln-Lindenthal

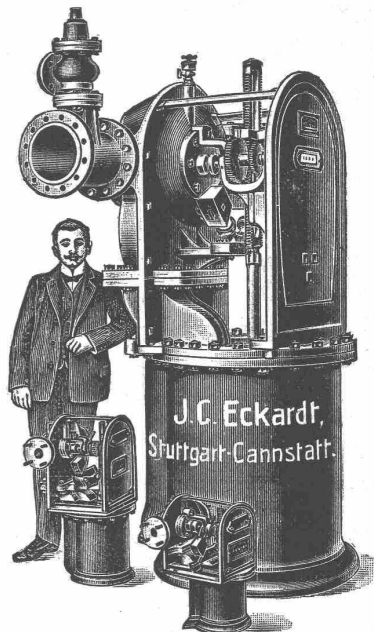
Holweger & Faust, Winterthur

Beste Bezugsquelle
 sämtlicher Sorten

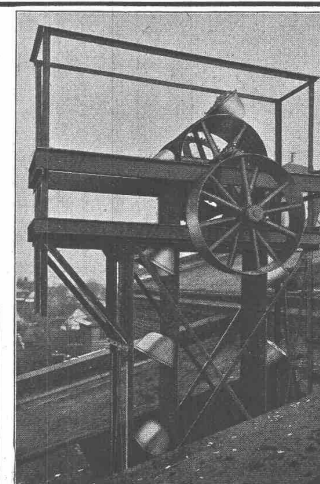
TAFELGLAS.

Speisewassermesser

bis zu den grössten Abmessungen
 für jeden Druck und jede Temperatur!



Mit mechanischer und elektrischer
 Schreibvorrichtung!



Wilhelm Fredenhagen,
 Maschinenfabrik und Eisengießerei,
 Offenbach am Main.

Transport- Anlagen

Transporteure
 Becherwerke
 Elevatoren

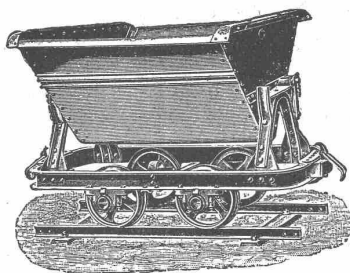
General-Repräsentant für die
 Schweiz:

Glärner & Cie.,
 Gossau (St. Gallen).

Fritz Marti

Akt.-Ges., Bern.

Lager in Bern, Wallisellen
und Yverdon.



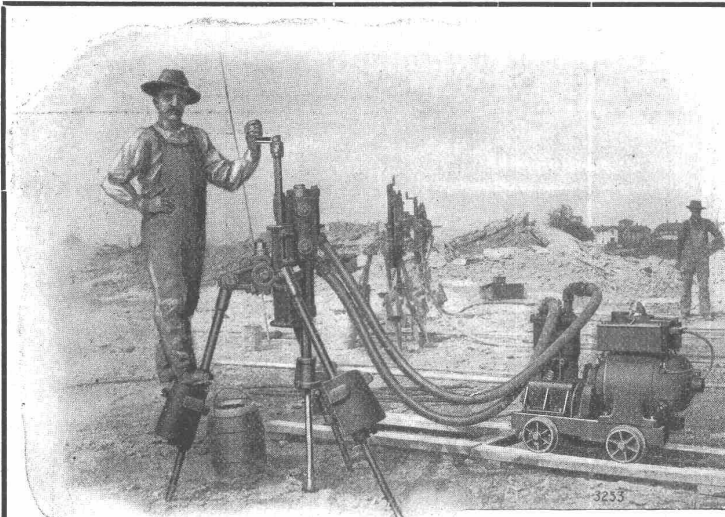
Verkauf & Vermietung von:

Rollbahn-Material

Geleise, Wagen, Weichen, Drehscheiben,
Rädern und Radsätzen

Lokomotiven — Bau-Maschinen

Lokomobilen vorrätig von 6—50 HP., Pumpen,
Steinbrech-Anlagen, Betonmisch-Maschinen
„Smith“, Motoren, Bauwinden für Dampf- und
elektrischen Betrieb. — Bagger-Maschinen,
Flaschenzüge, Laufkatzen etc.



Luft-Kompressoren ::

Gesteins-Bohrmaschinen

Pressluft-Werkzeuge ::

System: Ingersoll-Rand
anerkannt unübertroffen.

Mischmaschinen (Patent Kunz) Steinbrecher, Bauwinden.

Sämtliche Baumaschinen

in nur ganz solider Ausführung und
unerreichter Konstruktion

H. von Arx & Co., Ingenieur-Bureau, Zürich

Seidengasse 13, im Hause des Schweiz. Baumeister-Verbandes.

Dachkonstruktionen für Fabrik-Bauten

+ Patent No. 23428

Vorteile:

1. Unabhängigkeit der Gebäudelage von der Himmelsrichtung.
2. Geringstes Gewicht bei sehr guter Isolation.
3. Unübertroffene Lichtwirkung bei spezieller Lüftungsvorrichtung.
4. Rasche und billige Erstellung zu jeder Jahreszeit.
5. Beste Eignung auch für schwierigste klimatische Verhältnisse.
6. Leichte und rationelle Anbringung von Transmissionen und Vorgelegen.

Empfohlen als rationellstes System für
Maschinenfabriken, Werkstätten, Giessereien, Elektrizitäts-
werke, Spinnereien, Webereien, Bleichereien, Färbereien,
Magazine, Lagerhäuser, Markt- und Güterhallen etc.

Kittlose Oberlichter

+ Patent No. 43278

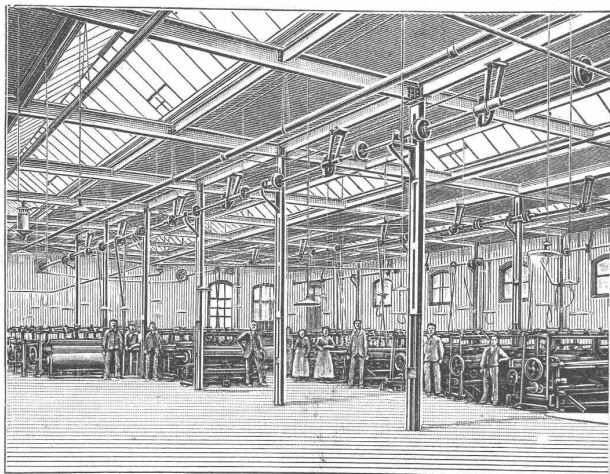
mit Doppelsprossen aus elektrolytisch verzinktem Stahlblech.

Einglasung auf elastischer Unterlage

in Folge derselben:

Allseitige, vollständige, sichere Scheibenaufgabe, sowie
Dichter Abschluss gegen Regen, Schnee, Russ und Staub,
Vermeidung des Zerspringens der Scheiben.

Einbau doppelter Lüftungsflügel,
wodurch wirksamste Ventilation der Lokale durch Lüftabsaugung.



Über 300,000 m² Dächer in nahezu allen Staaten des Kontinents ausgeführt.

Pläne und Bauleitung:

H. Knebel, vormals in Firma Séquin & Knobel
Ingenieurbureau für modern. Fabrikbau, Architekturbureau
Zürich IV, Weinbergstrasse 53 A.

Vertretung und Ausführung:

Koch & Cie., vorm. E. Baumberger & Koch, Basel,
Unternehmung für Dachkonstruktionen und
Bodenbelags-Arbeiten.