

Objektyp: **Advertising**

Zeitschrift: **Schweizerische Bauzeitung**

Band (Jahr): **55/56 (1910)**

Heft 1

PDF erstellt am: **13.09.2024**

### **Nutzungsbedingungen**

Die ETH-Bibliothek ist Anbieterin der digitalisierten Zeitschriften. Sie besitzt keine Urheberrechte an den Inhalten der Zeitschriften. Die Rechte liegen in der Regel bei den Herausgebern.

Die auf der Plattform e-periodica veröffentlichten Dokumente stehen für nicht-kommerzielle Zwecke in Lehre und Forschung sowie für die private Nutzung frei zur Verfügung. Einzelne Dateien oder Ausdrucke aus diesem Angebot können zusammen mit diesen Nutzungsbedingungen und den korrekten Herkunftsbezeichnungen weitergegeben werden.

Das Veröffentlichen von Bildern in Print- und Online-Publikationen ist nur mit vorheriger Genehmigung der Rechteinhaber erlaubt. Die systematische Speicherung von Teilen des elektronischen Angebots auf anderen Servern bedarf ebenfalls des schriftlichen Einverständnisses der Rechteinhaber.

### **Haftungsausschluss**

Alle Angaben erfolgen ohne Gewähr für Vollständigkeit oder Richtigkeit. Es wird keine Haftung übernommen für Schäden durch die Verwendung von Informationen aus diesem Online-Angebot oder durch das Fehlen von Informationen. Dies gilt auch für Inhalte Dritter, die über dieses Angebot zugänglich sind.

# Moderne Werkzeugmaschinen für Schnellbetrieb

Stossmaschinen leichter und schwerster Bauart  
Karusseldrehbänke — Radialbohrmaschinen

Mehrspindlige Bohrmaschinen, besonders für Kesselbau

Spezialmaschinen für Bau und Betrieb von Eisen- und Strassenbahnfahrzeugen  
und für die Elektro-Industrie

Leitspindeldrehbänke Hobelmaschinen Fräsmaschinen

**Berliner Werkzeugmaschinen-Fabrik Aktien-Gesellschaft vorm. L. Sentker**  
BERLIN N. 65, Müllerstrasse 35 c

## Thonwerk Biebrich A.-G.

Chamottefabrik

Biebrich am Rhein.

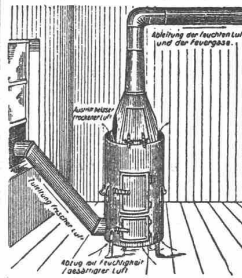
Hochfeuerfeste u. säurebeständige Produkte.

Normal- und Façonsteine aller Art, Chamottemörtel,  
Retorten, Muffeln etc. Bau kompletter Ofenanlagen.

Beste Referenzen und Zeugnisse aus der Schweiz.

## Luftzirkulations-Trocken-Ofen „IDEAL“

D. R. G. M. — zum schnellen und gründlichen Austrocknen von Neubauten und leuchten Räumen.  
Bewährt vielfach und bei Behörden eingeführt, Wirkt nicht durch strahlende  
Wärme, sondern hauptsächlich durch stetigen Luftwechsel.



**Vorteile:** In wenigen Tagen gründliches  
Ausströmen schädlicher Gase. Vollkommene Er-  
härtung des noch frischen Verputzes, einfache nich-  
ständige Ueberwachung bei Tag und Nacht; mehr-  
jährige Gebrauchsfähigkeit; leichte Ersetzbarkeit  
der dem Feuer ausgesetzten Teile. Beste Ausnüt-  
zung des Koksmaterials. In 24 Stunden nur 1 bis  
1½ Zentner Koks nötig. Ein Ofen für 100 cbm  
Raum. Zu beziehen à Fr. 100.— ab München durch

**Baugeschäft Jos. Schretzmayr**

Inh. Alois Schmid

Telephon 7545 — München — Brienerstr. 30.  
An unbek. Besteller gegen Nachn. od. Voreinsend

**Verzinkerei \* Lohnverzinkerei**

**AFFOLTER, CHRISTEN & CO**

SCHÖNSTE SILBERWEISSE VERZINKUNG. BASEL PROMPTE & BILLIGE BEDienung.

Bauschlosserei

Konstruktionswerkstätte

**Henri Weber, Zürich I**

Telephon 8092

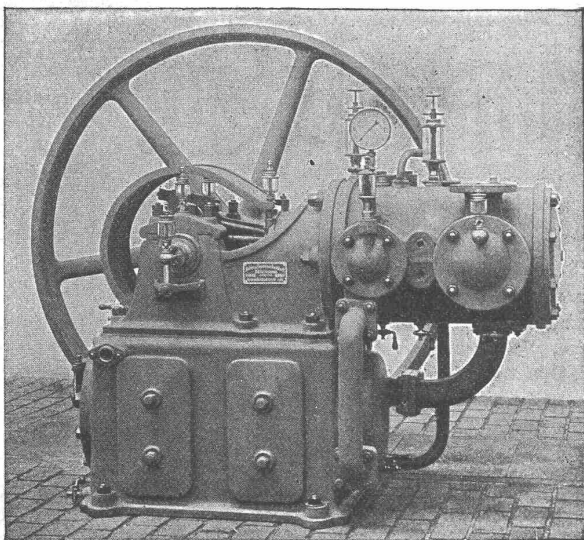
Gottfried Kellerstr. 7.

Telephon 8092

Spezialität: Fabrikation von



Empfehle mich für alle in mein Fach einschlagenden Arbeiten.  
— Mehrfach an Ausstellungen prämiert. —



**Maschinenfabrik Burckhardt, Basel**  
Aktiengesellschaft.

## Kompressoren und Vakuumpumpen

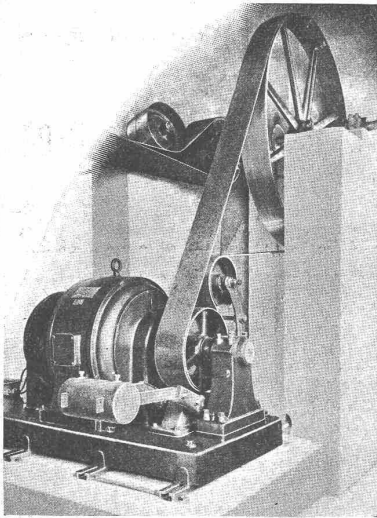
ein- und mehrstufig, mit Dampf-, Riemen- oder  
elektrischem Antrieb.

Ueber 1600 Maschinen ausgeführt.

Paris 1900: Grand Prix.

# TRANSMISSIONEN

Komplette Anlagen für alle Industriezweige.  
Bennkupplungen. Ringschmierlager.



## „LENIX“

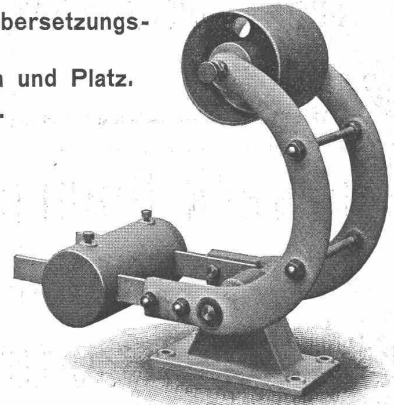
### SPANNROLLENGETRIEBE

für direkten Antrieb bei grössten Uebersetzungsverhältnissen.

Spart Vorgelege, Kraft, Riemen und Platz.  
Ersetzt Räder und Kettentriebe.  
Spannrolle mit Kugellagern.

Wir liefern die Lenix-Spannrollen-Apparate in Normal-Ausführungen, an jedem Elektromotor, auch an bestehenden, anwendbar; für vertikale, schräge und horizontale Rlementriebe.

Bei Anfragen erbitten Situations-skizze mit Angaben über Anzahl Pferdestärken, Tourenzahl, Scheibendurchmesser und Drehrichtung.



Ausführungsrecht für die Schweiz:

GESELLSCHAFT der L. von ROLL<sup>SCHEN</sup> EISENWERKE.

**EISENWERK CLUS** (Kt. Solothurn).



**Maschinenfabrik Augsburg-Nürnberg A. G.**

**Werk Gustavsburg.**

**Eiserne**

## Brücken und Hochbauten.

Eisenkonstruktionen für: Verkehrsanlagen, Stahl- und Walzwerks-hallen, Giessereien, Hochöfen- und Fördergerüste, Gaswerksbauten, Gasbehälter, Kraftwerke, Werkstätten und Warenhäuser, Luftschiff-hallen, Speicher, Bühneneinrichtungen usw. Feste und bewegliche Brücken, Pontonbrücken, Walzenwehre, Schützenwehre, Schleusen-tore, Muschelpontons, Schwimmdocks, Drehscheiben, Schiebebühnen, pneumatische Fundierungen, Landungsbrücken, Schwebefähren, Tunnelvortriebe usw.

Vertretung: W. Thiele, Techn. Bureau, Zürich, Postfach Fil. 3, Hauptbahnhof.

# Centralheizungen



**Hch Berchtolds Erben Thalwil**

**Centralheizungen** jeden Systems.  
**Etagenheizungen — Sanitäre Anlagen.**  
**Warmwasser-, Bade- und Closet-**  
**Einrichtungen.**  
**Tröckne-Anlagen** für industrielle Zwecke.  
 Gegründet 1859.

Vorzügl. Atteste u. Referenzen über ausgeführte Anlagen.

## Mischmaschinen für Mörtel u. Beton

**Dr. Gaspary u. Co., MarKranstädt**  
 Prospekt T.T.M. 140 gratis.

# Leistungsfähigste Rechenmaschine der Welt

# „Millionär“

(Patent O. Steiger).  
 Allein-Fabrikant: **Hans W. Egli, Zürich II.**  
**Rudolf Mosse, Zürich** alleinige Inseraten-Annahme für die Schweizer. Bauzeitung.

## Oscar R. Mehlhorn, Schweinsburg (Pleisse) Sa.

Filial-Bureaux:  
 Berlin, Breslau,  
 Mannheim, Wien.



Vertreter für Ungarn:  
 Kogler & Rosner,  
 Budapest 56.

**Renommierteste Spezialfabrik für Gewächshausbau, Wintergärten, Heizungsanlagen u. Frühbeetfenster.**  
 Meine Fabrikate wurden prämiert mit: Königl. Sächs., Königl. Preuss., K. K. österr. Staats- und vielen gold. Medaillen.

## Wachsen und Schwinden des Holzes

ist von nun an ausgeschlossen bei Verwendung der kreuzweise 3fach verleimten Holzplatten in Stärken von 6 bis 32 mm und in Dimensionen von 120/200 cm und 120/400 cm aus der Spezialfabrik in Meilen.  
**Kein Bau ohne diese Täfer, Türen, Decken, Heizkörperverkleidungen etc.**

**Ad. Aeschlimann, Meilen**  
 Erste schweiz. Fabrik maschinell gesperrter Holzplatten.  
 Preise, Muster, Rücksprache umgehend.

## Hirt-Biedermann & Sohn, Solothurn

Schlossfabrik in Derendingen.

Fabrikation aller Art  
**Türschlösser u. Baubeschläge.**  
 Verkauf durch alle Schweiz.  
 Eisenhandlungen.  
**Eigene Messing-, Weiss- und Rotbronzgießerei**  
 speziell für Drücker, Garnituren und Zierplatten nach eigenen Entwürfen der Herren Architekten, Buchstaben und Schriften, Wappen etc.



Berlin 1907: Goldene Medaille und Ehrenpreis.



# R. WOLF

## Magdeburg-Buckau.

Vertreter: **W. Thiele, Zürich.**

Fahrbare u. feststehende Sattldampf- u. Patent-

# Heissdampf-Lokomobilen

bis zu 600 Pferdestärken.

**Wirtschaftlichste Wärme-Kraftmaschinen der Gegenwart.**

Einfache Bedienung. Unbedingte Zuverlässigkeit. Hoher Kraftüberschuss. Gleichmässiger, geräuschloser Gang. Verwendung jeden Brennmaterials. Verwertung des Dampfes für Heiz- und Betriebszwecke.

**Zentrifugalpumpen** für grosse und kleine Förderhöhen.

Gesamterzeugung: 600 000 Pferdestärken



**Gelochte und gepresste Bleche.**  
 Heizkörperverkleidungen, Plättchengehänge, Zierbleche.  
**Ernst Meck, Nürnberg**  
 Hoflieferant, gegr. 1851.

# H.v. Arx & Co, Ingenieur-Bureau, Zürich, Seidengasse 13

im Hause des schweiz. Baumeister-Verbandes.

für

## Modernste Baumaschinen.



Pumpenanlagen, Baggeranlagen, Steinbrecher, Walzwerke, Bauwinden, Mörtel- und Betonmischmaschinen etc.

**Komplette baumaschinelle Anlagen.**

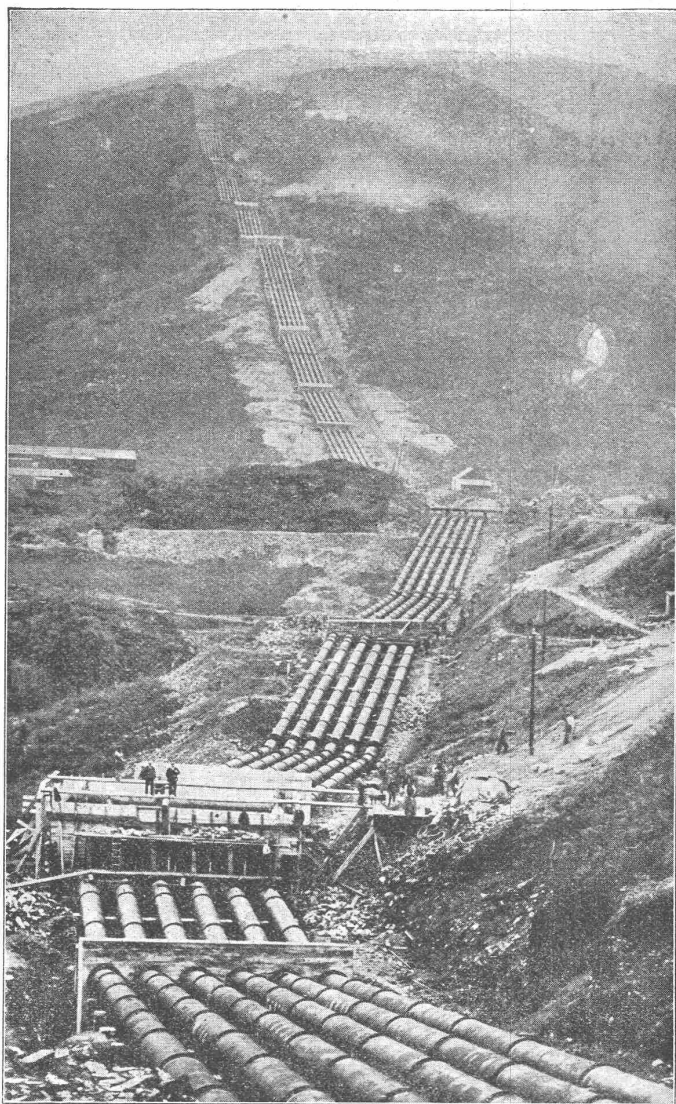




# Druckrohrleitungen für hydro-elektrische Kraftanlagen

bis zu den höchsten Gefällen und größten Einheiten

**Entwurf — Herstellung — Montage**



## Anlage in Kinlochleven

(Schottland)

6 Leitungen  
à 1900 m lang,  
1034 mm Durchmesser  
mit 290 m Gefälle.

Rohrverbindung:  
Patent-Hochdruck-  
Muffenverbindung.



## Bereits 87 Leitungen ausgeführt

davon:

5 in der Schweiz,  
2 in Italien,  
6 in Großbritannien,  
10 in Norwegen,  
1 in Spanien,  
16 in Japan,  
12 in Nordamerika,  
11 in Zentralamerika,  
24 in Südamerika.

**Bestbewährte**  
patentierte Flanschen- und Muffen-Rohrverbindungen,  
absolut sicher und dauernd dicht

# Aktiengesellschaft Ferrum

vorm. Rhein & Co.

Telegramm-Adresse:  
Ferrum Kattowitz

in Zawodzie bei Kattowitz 0/s

Codes:  
ABC 5th Ed.  
Lieber  
Business

**J. P. Piedbœuf & Co**  
 Röhrenwerk Aktien-Gesellschaft  
**Düsseldorf-  
 Eller.**



✱ ✱

**Röhrenwalzwerk:**  
 Gewalzte Kesselständeröhren  
 Bohrröhren, Flanschenröhren  
 Heizröhren, Gasröhren, komplette  
 Leitungen.

**Blechschweisserei:**  
 Mit Wassergas geschweisste Röhren bis zu den  
 grössten Durchmesser. Geschweisste Leitungs-  
 röhren. Turbinenröhren. Steigeröhren. —  
 Geschweisste Muffenröhren. — Behälter etc.

Die Sonne ist unser einziger Konkurrent.



**Lux-  
 Lampen**

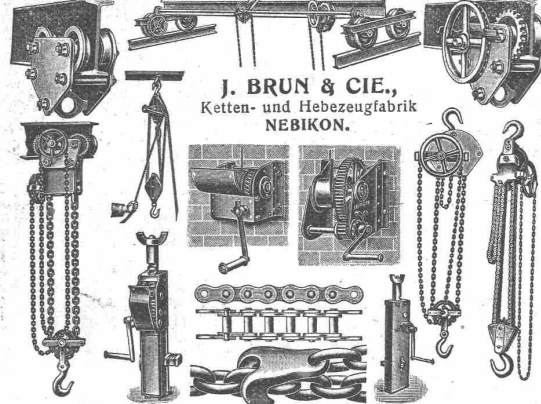
== 100 Kerzenstärke stündlich 1 Cts. ==

Bewährteste und billigste Beleuchtung für  
**Fabriken, Werkstätten  
 Bahnhöfe, Strassen  
 Läden etc.**

Auf Grund automatischer Petroleumauffüllung und Kohlensäuredruck  
 das bequemste Petroleum-Starklicht unserer Zeit. Ganz gefahrlos.  
 Verlangen Sie Katalog.

**Lux-Lampen, Thalwil.**

**Ingenieur-Akademie:**  
 Wismar a. d. Ostsee für Maschinen- u. Elektro-Ingenieure  
 Bau-Ingenieure und Architekten



**J. BRUN & CIE.,**  
 Ketten- und Hebezeugfabrik  
 NEBIKON.

**Mannheimer Eisengiesserei u. Maschinenbau A.-G.**  
 Gegründet 1863 MANNHEIM Gold-Medaille Paris 1900  
 liefert als Spezialität in anerkannt vorzüglicher Ausführung:

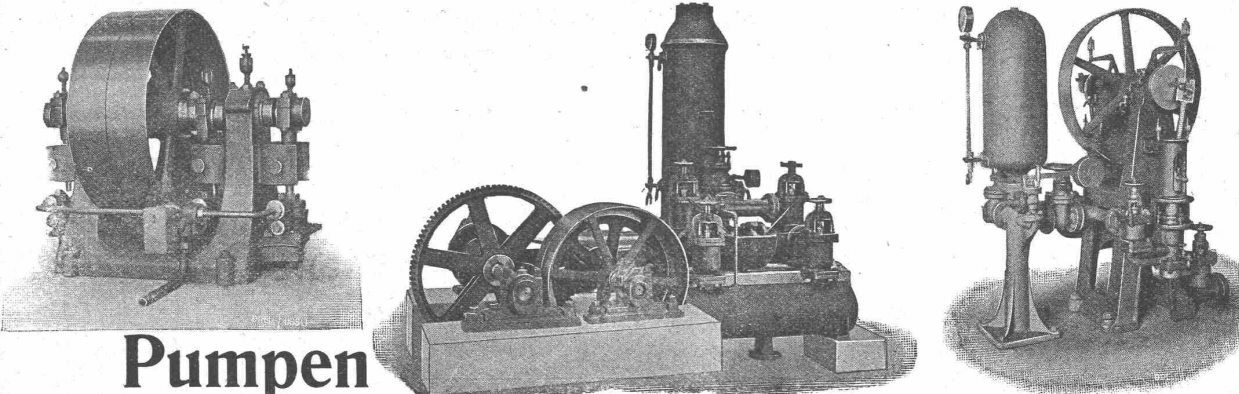
**Zerkleinerungsmaschinen**



Steinbrecher, Walzwerke, Kugelmühlen, Kollergänge, Desintegratoren, Schotteranlagen, Kieszerkleinerungsanlagen, Siebtrommeln u. Schüttelsiebe  
 Neu! **Steinbrecher** Neu!  
 kombiniert mit Schüttelsieb ohne besonderen Antrieb  
 Gesetzl. geschützt. Viel bewährt.

Ia. Referenzen im In- und Ausland.  
 Vertreter für die Schweiz:  
**H. von Arx & Co.,** Ingenieur-Bureau, Zürich, Seidengasse 13.

**Aktiengesellschaft der Maschinenfabrik von Louis Giroud, Olten.**



**Pumpen**

**Kolbenpumpen** für jede Druckhöhe, als Fabrikpumpen und zur Wasserversorgung von Villen, Hotels und ganzer Ortschaften. **Hochdruck- und Presspumpen** für Drücke bis 200 und mehr Atmosphären, eventuell in Verbindung mit Accumulatoren. **Zentrifugalpumpen**, hauptsächlich für Bauzwecke, **Hochdruck-Turbinenpumpen** für Riemenantrieb oder direkten Antrieb durch Elektromotoren. **Rotationspumpen, Schraubenpumpen** für Handbetrieb.

Für Gaswerke:  
 — **Teerpumpen, Ammoniakwasserpumpen, Syphon-Entleerungspumpen.** —

# Gewerkschaft Grillo, Funke & Co., Gelsenkirchen-Schalke

Siemens-Martin-Stahlwerk, Blechwalzwerk, Wellrohrwalzwerk, Wassergas-Schweisswerk

liefert als Spezialitäten:

mit Wassergas aus eigenem S.-M. Flusseisen

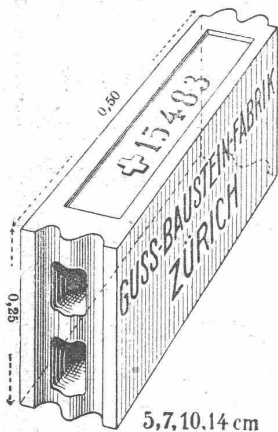
## geschweisste Rohre

von 450 mm Durchmesser bis zu den grössten Weiten und in  
Wandstärken bis zu 40 mm für

Dampf-, Wind-, Gas-, Wasser-, **Kanalisation-**, Dücker- und **Turbinen-** Leitungen.

Telegramm-Adresse: Blechwalzwerk Gelsenkirchen  
Kostenanschläge bereitwilligst  
1600 Arbeiter

Vertreter unserer Abteilung „Wassergas-Schweisswerk“ ist  
Herr Ingenieur J. Aumund, Zürich.



## Gussbausteine, bestes Material für trockene Scheidewände.

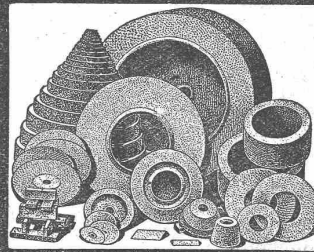
Referenzen und Muster  
gerne zu Diensten.

Die Generalvertretung:

Handelsgenossenschaft des  
Schweizer. Baumeisterverbandes  
**Zürich**

Bureaux: Seidengasse 13.

## Schmirgelscheibenfabrik Winterthur Bölsterli & Co



Erstklassige Referenzen  
von Weltfirmen.

# Stauwerke A.-G., Zürich

Telephon Nr. 6400

Schöntalgasse 29

empfehlen ihre patentierten **selbsttätig** wirkenden  
**Stau-** und **Abfluss-Einrichtungen** zur:

Bestmöglichen Ausnutzung der Wasserkräfte durch  
Erhöhung von vorhandenen Gefällen, automatische Re-  
gulierung von Oberwasserspiegeln u. Wasserabflüssen,  
Schaffung grösster Sicherheiten bei Hochwassergefahr,  
Wegfall der Bedienung, wesentlich geringere Anlage-  
kosten.

— Weitgehende Garantien. —

**Schluss-Termin für Annahme von Inseraten** *jeweilen Dienstag Abend.*



# Billigste Betriebskraft

liefern

# Dieselmotoren „Winterthur“

gebaut von der

## Schweiz. Lokomotiv- und Maschinenfabrik

### Winterthur.

# Wer

annoncieren will

— seien es auch nur kleine Anzeigen, wie: Personal-, Vertreter-, Stellungs-, Kaufs-, Verkaufs-, Pacht- u. Mieths-Gesuche — wendet sich mit Vortheil an die

**Annoncen-Expedition  
Rudolf Mosse**

Centralbureau für die Schweiz:  
**ZÜRICH**

Theaterstrasse 5.

Agenturen: Aarau, Basel, Bern, Biel, Chur, St. Gallen, Glarus, Lausanne, Luzern, Schaffhausen, Solothurn, Zofingen.

Hierdurch erwachsen dem Inserenten keine Mehrkosten, dagegen eine Reihe von Vortheilen, wie: kostenfreie fachmännische Berathung hinsichtlich zweckentsprechender Abfassung der Annonce, auffälliger Ausstattung derselben, Wahl der bestgeeigneten Blätter etc.

Katalog gratis.



## Pneumatischer Schnellreinigungs-Apparat

+ Patente No. 29496 u. 33567  
rasch, gründlich und vollständig staubfrei arbeitend.

**G. Meidinger & Cie., Basel.**

Verlangen Sie Prospekt No. 801 bei  
unserm General-Vertreter  
**Eugen Séquin in Rapperswil (St. Gallen)**

## Präzisions- Reisszeuge

**Clemens Riefler,**  
Nesselwang u. München  
(Bayern).

Gegründet 1841.

„Paris 1900 Grand Prix“

Illustrierte Preislisten gratis

Die Zirkel der echten Rieflerreisszeuge sind am Kopf mit dem Namen RIEFLER gestempelt.

In ZÜRICH IV bei  
RICH. CORADI.

Bei Bestellungen, Korrespondenzen etc. an die inserierenden Firmen, ersuchen wir, sich stets auf die

**Schweizer. Bauzeitung**  
als Quelle beziehen zu wollen.

Telegramme:  
Neher-Genève

# Transformatoren mit Kühlrippen

(Patent Pichler)

der Gesellschaft für elektrische Industrie-Wien.

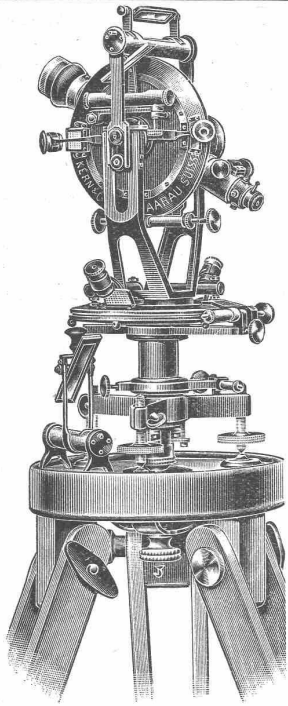
Durch Einbau von Kühlrippen zwischen die einzelnen Spulen der Bewickelung und Lagen des Eisenkerns, wird in diesem Transformator eine äusserst günstige, die Leistung bedeutend erhöhende Wärmeabfuhr erzielt.

**Vorteile:** Ca. 50% des Gewichtes bei gleicher Leistung — ca. doppelte Leistung bei gleichem Gewicht. Vorzüglicher Nutzeffekt (100 KW. — 2700 Volt Primärspannung, über 98%).

Allein-Vertretung für die Schweiz: **Jules Neher, Ingenieur, 6, rue St. Ours, Genève.**

Telephon  
5877





Mathematisch-mechanisches Institut  
**Kern & C<sup>le</sup>, Aarau**

Gegründet 1819

Gegründet 1819

Vollständig der Neuzeit angepasstes, mit Werkzeug- und Arbeitsmaschinen erster Marken  
neu ausgerüstetes Etablissement.

Erstklassige Instrumente für Topographie, Geodäsie und Astronomie, Präzisions-Nivellierinstrumente und Miren.

**Feinste Schweizer. Präzisionsreisszeuge**  
mit erprobten patentierten Neuheiten. Alle  
Zirkel mit Kopfgriffen.

Sämtliche Produkte sind eigenes Fabrikat und nach den letzten wissenschaftlichen und technischen Anforderungen  
ausgeführt.

20 erste Auszeichnungen.

Telegramme:

**KERN, AARAU**

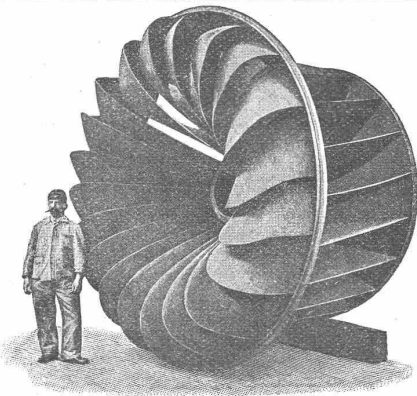
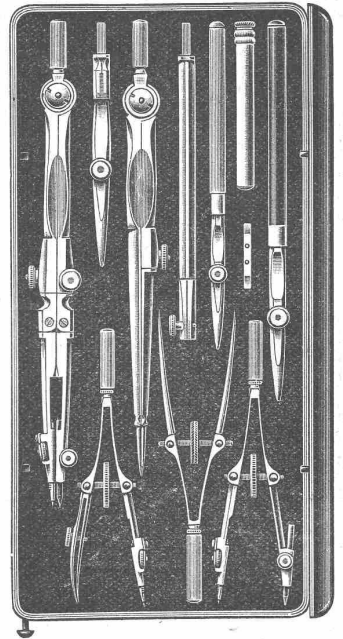
Telephon



Fabrikmarke.

Grand Prix Paris 1889.  
Grd. Prix Mailand 1906.

Spezialkataloge.



Aktiengesellschaft vormals

**Joh. Jacob Rieter & Co., Winterthur**

**TURBINEN**

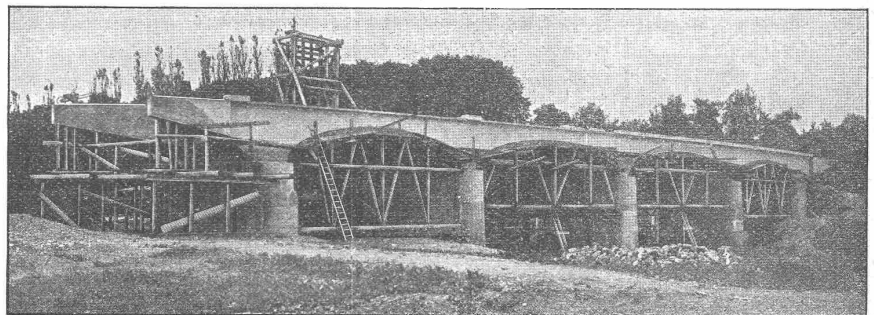
neuester Konstruktion und höchstem Nutzeffekt für alle  
vorkommenden Verhältnisse.

**Präzisions-Regulatoren** mit mechanischer und hydraulischer Wirkung  
Transmissionen, Kesselschmiede - Arbeiten.

**Ed. Züblin & C<sup>le</sup>, Basel und Strassburg i. E.**

Ingenieurbureau und Unternehmung für Eisenbetonbau, Hoch- und  
Tiefbauten aller Art.

Spezialität:  
**Eisenbetonpfahl-  
Gründungen  
Spundwände  
Quaimauern**



Brücke über die Ergolz bei Kaiseraugst, ausgeführt im Frühjahr 1909.

Bis Mai 1908 über 100 000 laufende Meter Betonpfähle für Staats-, Eisenbahn- und Kommunalbauten gerammt.

**Zu verkaufen**  
wegen Aufgabe des Artikels  
**Nivellierinstrumente**  
zu bedeutend reduzierten Preisen.  
Verlangen Sie Katalog.  
**Franz Hoën, Bülach.**



**Dynamit  
Sprenggelatine**

Anerkannt vorzüglichster Sicherheitssprengstoff

**TELSIT**

**Dynamit Nobel A.-G., Zürich**

Fabrik: ISLETEN (Uri).



**Asphalt-,**

Beton- und Holzpflasterungs-Arbeiten  
aller Art.

Holzzement- und Dachpapp-Dächer

Pat. Dachkonstruktionen für Fabrikbau (pat. System Séquin und Knobel)

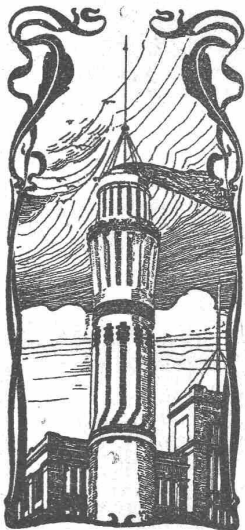
Armierter Betonkonstruktionen (System Henry Lossier).

**Asphalt-Parkett — Plättchen-Beläge.**

**Isolierungen** gegen Feuchtigkeit mit Siebel's Asphalt-Blei-Isolierungen,  
gegen Wärme und Kälte mit imprägnierten Korkplatten.  
Mehrjährige Garantie für alle Arbeiten.

**KOCH & C<sup>IE</sup>, vorm. E. Baumberger & Koch BASEL**

Telephon: Nr. 2977. — Telegramm-Adresse: Asphalt Basel.



**J. Walser & Cie.  
Winterthur.**

Spezialgeschäft für

**Hochkamine und  
Feuerungsanlagen.**

Kesseleinmauerungen jeden Systems.

**Ofenbauten**

für alle industriellen Zwecke.

**Reparaturen u. Umbauten.**

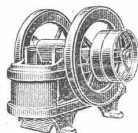
Beständiges Lager in feuerfesten Materialien

Gewissenhafte Ausführung. 1a. Referenzen.

Projekte und Offerten kostenlos.

**Zeichnungen**

dieser →



Moderne Konstruktion! **Steinbrecher**

billig abzugeben. Anfragen unter L. J. 7234 an Rudolf Mosse, Leipzig.

**Holzgant Weiach.**

Die Gemeinde Weiach bringt **Donnerstag den 6. Januar 1910,**  
von vormittags 10 Uhr an, im „Durhälli“ auf öffentliche Gant:

**1 grossen Eichenstamm,  
3 grosse Forrenstämme, Ueberständer,  
50 Stück Bau- und Sägetannen,  
150 Stück förrenes Sag-, Bau- und Schwellenholz.**

Die bequeme Abfuhr und günstige Zahlungsbestimmungen lassen eine  
zahlreiche Käuferschaft erwarten und ladet hierzu freundlichst ein

**Der Gemeinderat.**

Weiach, den 30. Dezember 1909.

**Gesucht**

in ein grosses Etablissement für Massenfabrikation ein seriöser,  
arbeitsfreudiger und energischer

**Betriebs-Techniker.**

Derselben würde die Leitung einer wichtigen Fabrikations-  
abteilung übertragen. Bewerber: muss reiche Erfahrungen im  
Lohn- und Akkordwesen besitzen, muss sicher im Umgang mit  
Meistern und Arbeitern auftreten und über Dispositionstalent  
verfügen. Gut honorierte Lebensstellung. Anmeldungen unter  
Angabe der Gehaltsansprüche, des Alters und des frühesten Ein-  
trittstermins sind unter Beifügung von Zeugnisabschriften an die  
Annoncen-Expedition von **Rudolf Mosse, Zürich** zu richten  
unter Chiffre K. O. 9548.

**Gesucht**

arbeitsfreudiger, energischer Mann mittlern Alters, praktisch erprobter

**Maschinen-Ingenieur**

mit guter, allgemeiner und technischer Bildung und mit Sprach-  
kenntnissen, im Umgang mit Personal womöglich erfahren, als Adjunkt  
des Direktors und eventuell später für selbständige Stellung, in  
**bedeutendes, ausländisches industrielles Etablissement.**

Offerten mit genauer Angabe aller bisherigen Stellungen, Ge-  
haltsansprüchen, Zeugniskopien und Referenzen unter Chiff. L. 9632 Y  
an **Haasenstein & Vogler, Bern.**

**J. Pohlig Akt. Ges.  
Cöln**



**Drahtseilbahnen und  
Verladevorrichtungen**

Vertreter für die Schweiz:

**H. v. Arx & Co., Zürich, Seidengasse 13**  
Ingenieur-Bureau für modernste Baumaschinen.

**Gesucht**  
per sofort ein junger, tüchtiger  
**Buchhalter**  
**oder Buchhalterin**  
(mit techn. Kenntnissen bevorzugt) in ein Baugeschäft.  
Offerten unter Chiffre Z. F. 15456 an die Annonc.-Exp. Rudolf Mosse, Zürich.

**Ingenieur**  
gesucht für Beaufsichtigung der Arbeiten der Elektrifikation der Bern-Worb-Bahn. Bewerber wollen sich unter Angabe ihrer bisherigen Tätigkeit melden bei Ingenieur L. Thormann, Schwanengasse Nr. 7, Bern. Eintritt sofort.

Schweiz. Brückenbauanstalt  
**sucht**  
jungen  
**Ingenieur**

guter Statiker, flotter Zeichner, wenn möglich mit etwas Vorkenntnissen in der Eisenkonstruktionsbranche.  
Offert. mit Zeugnissen, Angaben über Eintritt und Gehaltsansprüchen unter Chiffre Z. L. 15286 an die Ann.-Exp. Rudolf Mosse, Zürich.

Leistungsfähiges bekanntes Ingenieurbureau und Bauunternehmung für Hoch- und Tiefbauten aus **Eisenbeton**, sucht  
**Vertreter.**

Baugeschäfte, Architekten und Ingenieurbureaux wollen Offerten unter Chiffre Z. X. 15423 richten an die Annoncen-Expedition  
Rudolf Mosse, Zürich.

Jüngerer  
**Bautechniker,**  
Absolvent der 3. Klasse der Kgl. Baugewerkschule Stuttgart, sucht zum 1. Januar auf einem Architekturbureau **Stellung** mit bescheidenen Gehaltsansprüchen. Offerten sind zu richten unter Chiffre Z. E. 15380 an die Annoncen-Expedition  
Rudolf Mosse, Zürich.

Tüchtiger  
**Maschinentechniker**  
mit mehreren Jahren Werkstatt- und Bureau Praxis im Wasserturbinen- und allgemeinen Maschinenbau wünscht **Stelle zu ändern.**  
Gefl. Offerten unter Chiffre Z. B. 15352 an die Annoncen-Expedition  
Rudolf Mosse, Zürich.

**Zu verkaufen**  
Halb-Lokomobil (Lanz) 25 à 28 HP, ea. 29 m<sup>2</sup> Heizfläche, sehr gut erhalten, zur Zeit noch im Betrieb. Preis Fr. 3000.—. Gefl. Anfragen unter Chiffre B. L. 890 an die Annoncen-Expedition  
Rudolf Mosse, Basel.

**Steinmann & Erni, Zürich V.**  
Vervielfältigungen und Abschriften aller Art.

Junger, strebsamer  
**Bautechniker**  
Heimatschützer, sucht auf sofort **Stellung.** Beste Referenzen. Offerten unter Chiffre Z. C. 15528 befördert die Annoncen-Expedition  
Rudolf Mosse, Zürich.

**Bauführer,**  
tüchtiger, sofort gesucht. Offerten mit prima Referenzen und Gehaltsansprüchen an Ed. Hess, Architekt, Zürich I.

**Gesucht**  
zum baldigen Eintritt ein tüchtiger  
**Bauführer.**

Offerten mit Angabe über die bisherige Tätigkeit und die Gehaltsansprüche unter Chiffre Z. C. 15603 an die Annoncen-Expedition  
Rudolf Mosse, Zürich.

**Patent-Ausbeutung.**  
Die Inhaber des schweiz. Patentes Nr. 38950 vom 5. Januar 1907 auf: „Perkussionskammer mit einem in einem Zylinder spielenden Kolben“ wünschen das Patent zu verkaufen, in Lizenz zu geben oder anderweitige Vereinbarungen für die Fabrikation in der Schweiz einzugehen.  
Anfragen sind zu richten an die Patentanwaltsfirma **H. Kirchhofer vorm. Bourry-Séquin & Co., 51, Löwenstrasse, Zürich I.**

**Zu verkaufen**  
2 Pferde, 7jährig (Stuten), tadellose Tiere mittl. Grösse. Gleichenorts ist eine massive aus Ziegel gemauerte Dampfkessel-Anlage mit vorzüglich. Maschinen, Transmissionen und Maschinenpumpe samt Reservoir und Leitung abzugeben. Das Ganze ist erst 3 Jahre im Betrieb und noch wie neu. Schöne Wohnungen mit Gebäulichkeiten, passend für Schlosserei, Maschinenfabrik oder Stickerei gehören dazu. Gefl. Angebote erbeten sub Chiffre Z. Q. 15516 an die Annoncen-Expedition  
Rudolf Mosse, Zürich.

**Patent-Ausbeutung.**  
Die Inhaberin des schweizerischen Patentes Nr. 38759 auf „Einrichtung an Luftsaugbremsanlagen für Eisenbahnen zur Betätigung von akustischen Signalvorrichtungen durch die Abluft von Luftsaugpumpen“ wünscht m. Interessenten in Verbindung zu treten behufs Verkaufs des Patentes, bezw. Abgabe von Lizenzen, zwecks Fabrikation des Patentgegenstandes in der Schweiz.  
Reflektanten belieben sich zu wenden an das Patentanwaltsbureau **E. Blum & Co., Bahnhofstr. 74, Zürich I.**

**Patent-Ausbeutung.**  
Die Inhaberin des schweizerischen Patentes Nr. 38759 auf „Einrichtung an Luftsaugbremsanlagen für Eisenbahnen zur Betätigung von akustischen Signalvorrichtungen durch die Abluft von Luftsaugpumpen“ wünscht m. Interessenten in Verbindung zu treten behufs Verkaufs des Patentes, bezw. Abgabe von Lizenzen, zwecks Fabrikation des Patentgegenstandes in der Schweiz.  
Reflektanten belieben sich zu wenden an das Patentanwaltsbureau **E. Blum & Co., Bahnhofstr. 74, Zürich I.**

**PATENT-BUREAU**  
E. BLUM & Co. DIPL. INGENIEURE  
GEGRÜNDET 1878 - ZÜRICH - BAHNHOFSTR. 74



**RUDOLF MAAG**  
ELECTRO-TECHNISCHES  
INSTALLATIONSGESCHÄFT  
ZÜRICH! SIHLAMT 118



**Ingenieurbureau**  
**M. Schnyder**

Lehrer für Brückenbau und Statik  
Technikum Burgdorf übernimmt **Gutachten, Projekte, stat. Berechnungen** für Holz- u. Eisenkonstruktionen.  
Spezialität:  
**Armierter Beton.**



**CARL MÜLLER**  
ZÜRICH  
**Patent-Bureau**  
PRIMA REFERENZEN

**Wilh. Baumann**  
Rolladenfabrik  
Korgen (Schweiz)



Holzrolladen aller Systeme.  
Rolljalousien, automatisch.  
Roll-Schutzwände verschiedener Modelle.  
Verlangen Sie Prospekte.  
Zürich, Badenstrasse 68

**Beteiligung.**  
Mit einer Einlage von Franken 50,000 kann sich ein tüchtiger Architekt an einem seit 20 Jahren im Betriebe stehenden lukrativen Geschäft aktiv beteiligen.  
Offerten unter Chiffre Z. Z. 15350 befördert die Annoncen-Expedition  
**Rudolf Mosse, Zürich.**

**Stadtbauterrain zu verkaufen**  
in Bern an vorzüglicher Lage der guten Stadt-Cité, geeignet zu Magazin-, Geschäfts- und Wohnhäuser-Neubauten, Hotel etc. Terrain ca. 400 m<sup>2</sup>; Strassenfrontbreite ca. 25 Meter. Bauantritt: November 1910.  
Anzahlung ca. Fr. 120,000.—, Rest als Hypothek à 4 1/2% verzinslich. Erstklassige Gelegenheit für Architekten, Bauunternehmer, Geschäftsfirmen, Spekulanten etc.  
Seriose Liebhaber belieben ihre Offerten einzureichen unter Chiffre Z. O. 15139 an die Annoncen-Expedition  
**Rudolf Mosse, Zürich.**

**Kantonalbank Chur.**  
Ueber den Abbruch des alten Postgebäudes wird hiermit Konkurrenz eröffnet. Die Bedingungen sind bei den Unterzeichneten einzusehen. Eingabetermin 15. Januar 1910.  
**Schäfer & Risch, Architekten B. S. A., Chur.**