

Objektyp: **Advertising**

Zeitschrift: **Schweizerische Bauzeitung**

Band (Jahr): **55/56 (1910)**

Heft 14

PDF erstellt am: **12.07.2024**

### **Nutzungsbedingungen**

Die ETH-Bibliothek ist Anbieterin der digitalisierten Zeitschriften. Sie besitzt keine Urheberrechte an den Inhalten der Zeitschriften. Die Rechte liegen in der Regel bei den Herausgebern. Die auf der Plattform e-periodica veröffentlichten Dokumente stehen für nicht-kommerzielle Zwecke in Lehre und Forschung sowie für die private Nutzung frei zur Verfügung. Einzelne Dateien oder Ausdrucke aus diesem Angebot können zusammen mit diesen Nutzungsbedingungen und den korrekten Herkunftsbezeichnungen weitergegeben werden. Das Veröffentlichen von Bildern in Print- und Online-Publikationen ist nur mit vorheriger Genehmigung der Rechteinhaber erlaubt. Die systematische Speicherung von Teilen des elektronischen Angebots auf anderen Servern bedarf ebenfalls des schriftlichen Einverständnisses der Rechteinhaber.

### **Haftungsausschluss**

Alle Angaben erfolgen ohne Gewähr für Vollständigkeit oder Richtigkeit. Es wird keine Haftung übernommen für Schäden durch die Verwendung von Informationen aus diesem Online-Angebot oder durch das Fehlen von Informationen. Dies gilt auch für Inhalte Dritter, die über dieses Angebot zugänglich sind.

# Schweizerische Bauzeitung

Wochenschrift

für Bau-, Verkehrs- und Maschinentechnik

Gegründet von A. WALDNER, Ingenieur.

Herausgeber: A. JEGHER, Ingenieur.  
Dianastrasse Nr. 5, ZÜRICH II.

Verlag des Herausgebers. — Kommissionsverlag: Rascher &amp; Cie., Meyer &amp; Zellers Nachfolger in Zürich.

Organ

des Schweizer. Ingenieur- und Architekten-Vereins und der Gesellschaft ehemaliger Studierender des eidg. Polytechnikums in Zürich.

Abonnementspreis:  
Ausland. 25 Fr. für ein Jahr  
Inland. 20 " " " "Für Vereinsmitglieder:  
Ausland. 18 Fr. für ein Jahr  
Inland. 16 " " " "  
sofern beim Herausgeber  
abonniert wird.Abonnements  
nehmen entgegen: Heraus-  
geber, Kommissionsverleger  
und alle Buchhandlungen  
und Postämter.Insertionspreis:  
Für die 4-gespaltene Petitzeile  
oder deren Raum 30 Cts.  
Haupttitelseite: 50 Cts.Inserate  
nimmt allein entgegen:  
Die Annoncen-Expedition  
RUDOLF MOSSÉ,  
Zürich.Basel, Bern, St. Gallen,  
Berlin, Breslau, Dresden,  
Frankfurt a. M., Hamburg,  
Köln, Leipzig, Magdeburg,  
München, Stuttgart, Wien.

Bd LV.

ZÜRICH, den 2. April 1910.

N<sup>o</sup> 14.

## Theaterdekorationen :: Bühneneinrichtungen

Telephon 5515.

Alb. Isler, Stadttheater, Zürich.

Atelier Seehofstr.

## Westermann & Cie. A.-G.

St. Gallen

Ingenieurbureau und Bauunternehmung

Spezialität: **firmierter Beton**

für Hochbau, Fundierungen, Reservoir etc.

Patentirte Hohldecke mit glatter Untersicht, speziell geeignet für Villen,  
Schulhäuser, Spitäler etc.

## WEISE & MONSKI

Maschinenfabrik:  
**HALLE a. S. PUMPEN** Vertret. f. d. Schweiz:  
Telegr.-Adr.: **G.-A. Bourgeois-Richter**  
Weisens Halleaale. Ingenieur  
für Dampf-, Riemen- und Elektromotor-Antrieb. Breitingenstrasse 5  
Duplex-Pumpen, Kolben-Pumpen, Luftkompressoren Zürich II.

## EISENBETONBAU

# FAVRE & CIE

# ZÜRICH II.



**ROLLADEN**  
**ROLLJALOUSIEN**  
**WILH. BAUMANN HORGEN**  
**JALOUSIELÄDEN**  
**ROLLSCHUTZWÄNDE**

## KOCH & C<sup>IE</sup>, vorm. E. Baumberger & Koch, BASEL

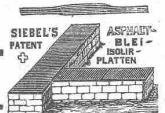
Telephon: Nr. 2977. — Telegramm-Adresse: Asphalt Basel.

Baumaterialien-Handlung

### Closets.

Wandbrunnen. — Pissoirs. — Schüttsteine.  
Ventilatoren und Windschutzhauben.  
Steinzeugröhren.  
Schlammsammler und Sinkkästen.

### Boden- u. Wandplättchen.

Schiffskitt. — Asphalt-Röhrenkitt.  
Pflasterkitt. Dachpappen. Korksteine.  
Isolierplatten. — Känderner feuerfeste Steine und Erde.  
Schlackenwolle.Für Techn. Vorarbeiten im Bahn- und Strassenbau empfiehlt  
sich R. FMCH. Ingenieurbureau. BERN.

# SCHINDLER & C<sup>o</sup>, LUZERN

Spezialfabrik für Aufzüge

Gegründet 1874. — Ueber 2000 Anlagen im Betrieb.  
Bureau in: Basel, Lausanne, Genf, Belfort, Nizza, Paris, Berlin.

## Spital-Neubau in Baden.

Die Erd-, Maurer- und Verputzarbeiten, die armierten Betonarbeiten (Massivdecken) und Steinhauserarbeiten (Granit-, Sand- und Kunststein) werden zur freien Konkurrenz ausgeschrieben.

Pläne und Bedingungen liegen im Bureau der Unterzeichneten zur Einsicht auf, wo auch die Vorausmasse bezogen werden können und täglich von morgens 8—12 Uhr Auskunft erteilt wird.

Die Angebote sind verschlossen und mit der Aufschrift  
„Spital-Neubau Baden“

versehen bis zum 9. April an das Stadtmannamt Baden einzureichen.

Baden, 21. März 1910.

**Dorer & Fuchsli**, Architekten.

## Bauausschreibung.

Ueber die erforderlichen Maurer-, Zimmermanns-, Spengler-, Glaser- und Malerarbeiten für die

### Aussen-Renovation des Regierungsgebäudes in Glarus

sowie über die Lieferung von Rolljalousien wird hiemit Konkurrenz eröffnet.

Die Bauvorschriften können im Bureau des bauleitenden Architekten, Herrn **J. Schmid-Lütschg** in Glarus eingesehen und daselbst Eingabeformulare bezogen werden.

Offerten mit der Aufschrift „Rathaus-Renovation“ sind bis spätestens am 5. April 1910 an die unterzeichnete Direktion einzusenden.

Glarus, den 16. März 1910.

**Baudirektion des Kantons Glarus:**  
D. Legler.

## Neubau eines Bibliothekgebäudes für das Benediktinerstift St. Gallus in Bregenz.

Ueber folgende Arbeiten wird freie Konkurrenz eröffnet:

**Erd-, Maurer-, Eisenbeton-, Steinmetz- (Granit, Sand- oder Kunststein), Zimmer-, Dachdecker- und Spengler-Arbeiten.**

Pläne, Verträge, Bedingungen und Eingabeformulare liegen im Bureau des Unterzeichneten zur Einsicht auf.

Die Offerten sind bis spätestens 9. April verschlossen zu richten an das Benediktinerstift St. Gallus in Bregenz.

Rorschach, 26. März 1910.

**Adolf Gaudy**, Architekt.

## Bodensee-Toggenburgbahn.

## Bau-Ausschreibung

Die Unterbauarbeiten der Strecke Ebnat-Nesslau werden hiemit zur Bewerbung ausgeschrieben.

Die hauptsächlichsten Arbeitsquantitäten sind:

<b>Länge</b>	m	<b>8,014</b>
<b>Erd- und Felsbewegung</b>	m <sup>3</sup>	<b>171,000</b>
<b>Tunnel</b>	m	<b>162</b>
<b>Mörtelmauerwerk der Kunstbauten und Mauern</b>	m <sup>3</sup>	<b>8,900</b>
<b>Trockenmauerwerk etc.</b>	m <sup>3</sup>	<b>2,900</b>

**Voranschlag Fr. 1,097,400.**

Bauvorschriften, Pläne und Kostenvoranschlag können auf dem Baubureau der Bodensee-Toggenburgbahn in St. Gallen, Laimatstrasse 6 a (Tramhaltestelle Laimat), II. Stock, eingesehen werden.

Angebote sind auf vorgeschriebenem Eingabeformular zu machen und bis 18. April 1910 mit eingeschriebenem Brief unter der Aufschrift „Bauingabe“ einzureichen.

St. Gallen, den 24. März 1910.

**Die Direktionskommission.**

## Neubau der Graubünd. Kantonalbank in Chur.

Es werden nachfolgende Arbeiten zur öffentlichen Konkurrenz gebracht

1. Erd- und Maurerarbeiten,
2. Granitlieferung,
3. Tuffsteinlieferung,
4. Kunststeinlieferung,
5. Arbeiten in armiertem Beton,
6. Zentralheizung,
7. Elektrische Aufzüge,
8. Tresortüren und Safes.

Pläne, Bedingungen und Eingabeformulare liegen bei den Unterzeichneten auf. Eingabetermin für 1, 2, 3 und 4 den 3. April, für 5, 6, 7 und 8 den 10. April.

Chur, den 23. März 1910.

**Schäfer & Risch**  
Architekten B. S. A.

## Isolier- und Beton-Bims Kies

kerngesundes Material in jeder Körnung  
für Decken, Gewölbe, Dächer, Wände

**unbedingt feuersicher**

leicht (650 kg/cbm), schalldämpfend. — Vorzüglichster Abschluss von Kälte und Wärme. — Prospekte und sonstige Auskünfte kostenlos.

Prompter Versand. — Billigste Berechnung.

**Bernhard Lorenz, Sayn b. Coblenz 3.** 

## Milchindustrie.

Pläne, Gutachten, Expertisen, Maschinen und Geräte, Bau und Installation von Käseereien, Molkereien, Milchversorgungsanstalten, Milchküchen, Fabriken für Condensierte Milch, Milchpulver, Casein, Milchezucker usw., Feuerungsanlagen mit bewegl. Feuerwagen, Kochkessel in Kupfer, Vacuumkessel, Dampf- und Kühlanlagen, Entrahmungs- und Reinigungszentrifugen.

**G. Bächler, Molkerei-Ingenieur in Zürich I.**

Zürich, den 26. März 1910.  
Kanzlei-St. Jakobstrasse 7.

Tit.

Hiemit mache ich allen meinen Geschäftsfreunden die Mitteilung, dass ich zufolge Hinschiedes meines langjährigen Gesellschafters, Herrn **H. Stotz**, das Architekturbureau Stotz & Held mit Aktiven und Passiven übernommen habe und dasselbe unter der Firma

**G. Held-Fürst, Architekturbureau**  
vormals Stotz & Held

in unveränderter Weise in den bisher innegehabten Lokalitäten,

**St. Jakobstrasse 7, Zürich III,**

weiterführen werde.

Es wird mein eifrigstes Bestreben sein, wie bis anhin alle Aufträge gewissenhaft und prompt zu erledigen und ersuche ich Sie, das der alten Firma in so reichem Masse entgegengebrachte Zutrauen auch auf die neue Firma übertragen zu wollen.

**G. Held-Fürst, Architekt.**

# Korksteine und Korksteinplatten

für baugewerbliche Zwecke.

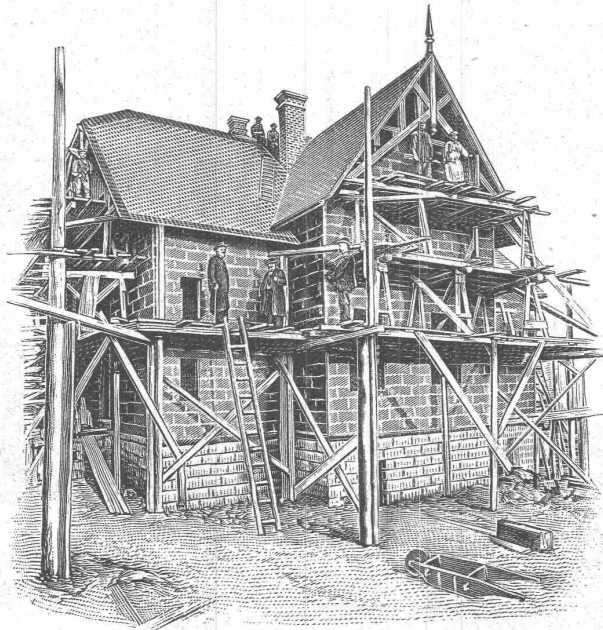
**Wirkungsvollstes und haltbarstes Material  
zur Isolierung gegen Kälte, Wärme, Schall und Feuchtigkeit in Hochbauten.**

Isolierung massiver Aussen-  
Mauern und Fachwerk-  
Wänden gegen Witterungs-  
und Temperatur-Einflüsse,  
sowie gegen Feuer.

Trockenlegung feuchter  
Wände und Untergeschoss  
Räume.

Mansarden-Verkleidungen aus  
Korksteinplatten, feuersicher;  
Wohnung im Sommer kühl,  
im Winter warm.

Isolierung von Eis-, Bier-  
und Weinkellern, sowie von  
Kühl- und Gefrierräumen.



Linoleum-Unterlagen aus  
Kork, absoluter Schutz gegen  
aufsteigende Kälte und  
Feuchtigkeit, wahlhaltend  
und schalldämpfend.

Erstellung leichter,  
freitragender Scheidewände  
aus Korkstein.

Isolierung von Ziegel-,  
Schiefer-, Metall- und Holz-  
zement-Dächern, sowie  
Massivdächern aller Art.

Herstellung von schall-  
dämpfenden und feuersicheren  
Zwischendecken und  
Deckenverschalungen.

## Wohnhaus mit Korkstein-Verkleidung.

Ansicht des Baues während der Ausführung. Dieses Haus wurde, als Riegelbau, mit äusserer und innerer Korkstein-Verkleidung, vollkommen trocken, innerhalb 8 Wochen fix und fertig hergestellt. Decken und Scheidewände der Mansardenräume ebenfalls aus Korkstein.

### Vorzüge:

Kurze Bauzeit, rasches Austrocknen, Schutz gegen Temperatureinflüsse; feuersicherer Schutz des hölzernen Baukonstruktionsmaterials.

# WANNER & C<sup>IE</sup>, HORGEN

Erstes Fachgeschäft für baugewerbliche Isolierungen.

Generalvertreter der Korksteinfabrik Grünzweig & Hartmann, G. m. b. H., Ludwigshafen a. Rh.

Erste, älteste und grösste Korksteinfabrik des Kontinents.



**Ed. Kern & C<sup>ie</sup>**

**:: Zürich III ::**

Konradstr. 29-30 -Telephon 8398

**Firmen-Schilder**

**Glasplafonds**

**Glasätzerei**

**Glasschleiferei**

**Poliererei**

**Sandbläserei**

**für Bildhauer**

**Anzeige und Empfehlung.**

Freunden, Bekannten, Behörden und Privaten die ergebene Mitteilung, dass ich aus der Unternehmung Crd. Zschokke, nunmehr A.-G., in Aarau, ausgetreten bin und unter Uebernahme der **Turbinenanlage mit Unterwasserkanal der Stadt Aarau, des travaux à la Perte du Rhône à Bellegarde, Ain (France)** u a. m. eine eigene Unternehmung, mit Zentral-Sitz in Aarau, gegründet habe.

Ich empfehle mich infolgedessen angelegentlich zur Ausführung aller in mein Fach einschlägigen Arbeiten, wie:

Wasserbauten und pneumatische Fundationen jeden Systems: Luftschleusen und Apparate eigener Patente; Bau von Wasserkraftanlagen; Projektierung und Bauaufsicht für Bahnen, Strassen und Wasserversorgungen; Expertisen etc.

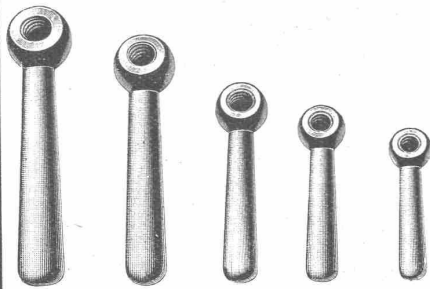
**Dr. G. LÜSCHER, Ingenieur**  
AARAU.

**Werkzeuge, Werkzeugmaschinen,**

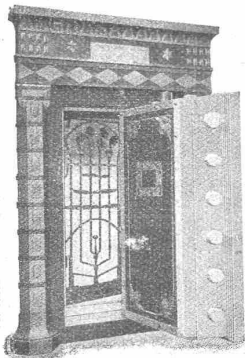
**Normale Maschinen-Elemente**

Rud. Falkner, Jng. Basel

Fabrikat Ludw. Loewe & C<sup>o</sup>  
u. andere Firmen liefert nur in Präzisions-Ausführung



Gruppe von Kugelgriffen mit Muttergewinden.



Moderne **Tresor-Anlagen und Archive**  
**Sicherheitsschränke und -Türen**

**Fr. Bauer & Söhne A.G.**  
Zürich.

Hauptkatalog zu Diensten.

**Bodensee-Toggenburgbahn.**

**Bau-Ausschreibung.**

Zur Vergebung kommen

**die Schreinerarbeiten für das Aufnahms-, Bureau- u. Apportgebäude d. Station Herisau.**

Die Vertragsunterlagen liegen im Hochbaubureau der Bodensee-Toggenburgbahn in St. Gallen, Laimatstrasse 6a (Tramhaltestelle Laimat) II. Stock, zur Einsicht auf.

Die Preislisten sind längstens bis **8. April 1910** mit Aufschrift «Hochbau B.-T.» einzureichen.

St. Gallen, den 29. März 1910.

**Die Direktionskommission.**

**ifts** mit Universal-Druckknopfsteuerung

**Waren-Aufzüge**

aller Art.

**J. Ruegger & Cie., Basel**  
Telephon: 2458  
Maschinenfabrik  
Teleg.: „Lift“

**Krane  
Kleinhebezeuge**

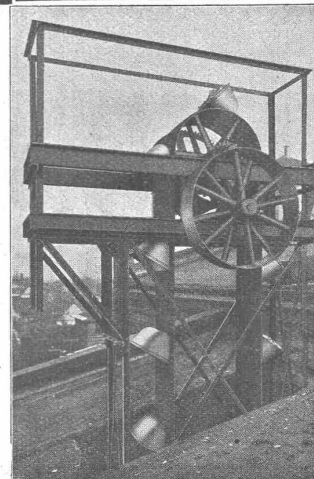
Nur modernste Konstruktionen.

**Die letzte Hilfe**

gegen nasse Keller, feuchte Wohnungen ist **Ceresit D. R. P.**

Wunner'sche Bitumenwerke, G. m. b. H., Unnai. W.

**G. Bosshard, Bahnhofstr. 73a, Zürich.**



**Wilhelm Fredenhagen,**  
Maschinenfabrik u. Eisengießerei,  
Offenbach am Main.

**Transport-Anlagen**

Transporteure  
Becherwerke  
Elevatoren

General-Repräsentant für die Schweiz:

**Glarner & Cie.,**  
Gossau (St. Gallen).

# Siegwart-Rohre

aus Beton mit Stahlpanzerung und Asphaltbelag für Kanalisationen, Trinkwasser-, Gas-, Turbinenleitungen etc. Innere Durchmesser von 100 mm bis zu den grössten Dimensionen und bis zu 30 und mehr Atm. Innendruck. **Billigste** und gegen **Zerstörungseinflüsse** **widerstandsfähigste** Rohrkonstruktion.

# Siegwartmasten

nach zuverlässigem, verbessertem Verfahren in Eisenbeton hergestellt, für elektrische Leitungen bis zu einer Zugbeanspruchung von 2000 kg. Gefällige Form, äusserst dauerhaft und ökonomisch.

Internat. Siegwartbalken Gesellschaft, Luzern.

## LICHTPAUS-ANSTALT

RENÉ ORBANN INGEN-CHIMIKER  
SIHLHOFSTR. 27. ZÜRICH, TELEPHON 1107.

TADELLOSE  
AUS-  
FÜHRUNG.

**HELIOGRAPHIE**  
**NEGROGRAPHIE**  
**PLANDRUCK**  
(TROCKENDRUCK)

PROMPTE  
BEDIENUNG.

IA HELIOGRAPHIE- u. PAUSPAPIERE.

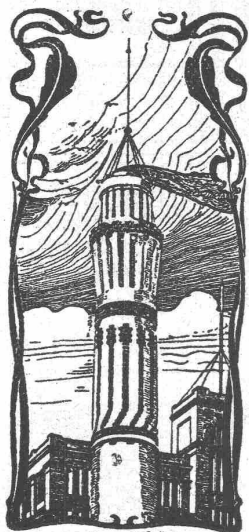
Empfehlung.

## Sassella, Bräm & Cie

:: Bauunternehmer und Stein-Industrie ::  
Zürich II, Wollishofen, Mutschellenstrasse 83  
Telephon 124

empfehlen sich zur Uebernahme von

Bauarbeiten in jedem Umfange, ganzen Bauten, speziell Maurerarbeiten, Reparaturen, ferner Kostenberechnungen, Gutachten etc. Prima Steinhauerarbeiten. Koulanteste Bedienung.



## J. Walser & Cie. Winterthur.

Spezialgeschäft für

**Hochkamine und  
Feuerungsanlagen.**

Kesseleinmauerungen jeden Systems.

**Ofenbauten**

für alle industriellen Zwecke.

**Reparaturen u. Umbauten.**

Beständiges Lager in feuerfesten Materialien

Gewissenhafte Ausführung. Ia. Referenzen.

Projekte und Offerten kostenlos.



# DYNAMIDON

Hochfeuerfeste Steine aus künstlichem Korund

:: :: :: Patentiert in allen Kulturstaaten :: :: ::

Anwendbar für die höchsten Temperaturen

Dynamidon G. m. b. H. MANNHEIM-  
WALDHOF

## A. Rieber, G. m. b. H., Reutlingen

Maschinen-Fabrik.

Fernsprecher 46 — Begr. 1879 — Telegr.-Adr.: Rieber Reutlingen



DAMPFHEIZUNGSRÖHREN

Hochdruckrohrleitungen für Satt- u. Heissdampf

Dampfsammler und -Verteiler

Turbinen-Anlagen

Gas- und Windleitungen

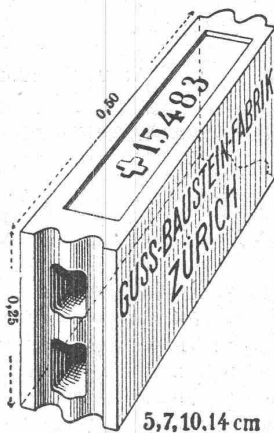
## Gussbausteine, bestes Material für trockene Scheidewände.

Referenzen und Muster  
gerne zu Diensten.

Die Generalvertretung:

**Handelsgenossenschaft des  
Schweizer. Baumeisterverbandes  
Zürich**

Bureaux: Seidengasse 13.



5, 7, 10, 14 cm



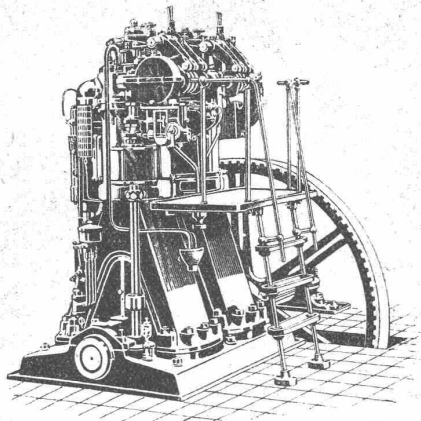
## de Fries-Hebezeuge

sind vorteilhaft auch durch alle  
Werkzeug- und Maschinenhand-  
lungen zu beziehen. :: ::

Man verlange aber ausdrücklich Fabrikat „de Fries“,  
:: Heinrich de Fries, G. m. b. H., Düsseldorf. ::

Lager bei der Firma E. Widmer & Ruf, Luzern.





Billigste Betriebskraft

liefern

# Dieselmotoren „Winterthur“

gebaut von der

Schweiz. Lokomotiv- und Maschinenfabrik

Winterthur.

Spezialgeschäft für Baubeschläge

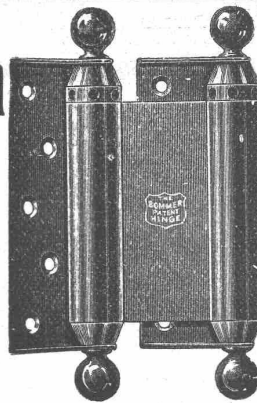
C. F. Ulrich, Zürich

Niederdorfstrasse Nr. 20

Niederlage der  
echt amerikanischen Bommerbänder für Windfangtüren.

Moderne Tür- und Fensterbeschläge  
in feinsten Ausführung und in allen Farben.

Permanente Ausstellung.  
Auf Wunsch Auswahlsendungen.



RUDOLF MAAG  
ELECTRO-TECHNISCHES  
INSTALLATIONSGESCHÄFT  
ZÜRICH-SIHLAMT

Zugmesser



mit und ohne  
Registrierovrrichtung.

## Kabelpanzer + Pat. 23953



Kabelverlegung in Zürich 1909.

**Dauerhaftester, seitlich und nach oben vollständig fugenloser Kabelschutz** gegen mechanische Verletzungen und zur Verhütung des Uebergreifens eines Kabelfehlers auf benachbarte Kabel.

Äusserst leichte Ausführung, keine Spezialkenntnisse erforderlich.

In den letzten Jahren wurden in der Schweiz gegen 200 000 m Kabel mit Kabelpanzer abgedeckt.

Mit Auskunft und Offerten stehen die Generalvertreter für die Schweiz:

**Maillart & C<sup>ie</sup> in Zürich**

jederzeit zur Verfügung.

**ISO**

-LIEREN SIE  
IHRE DÄCHER, WÄNDE  
BÖDEN & KELLER MIT  
KORKSTEINPLATTEN

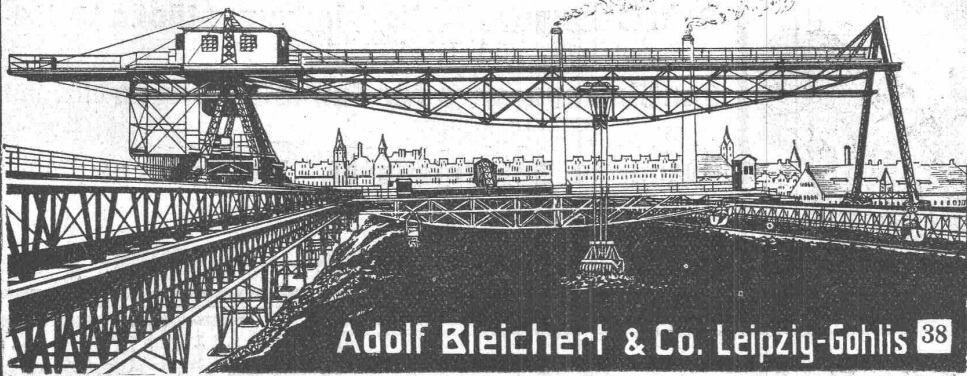
MÜLHAUSER ISOLIERWERK  
E. A. STETTNER  
MÜLHAUSEN i.E.

**OFENFABRIK**  
SURSEE

KOCHHERDE IN  
ALLEN GRÖSSEN

# Krane.

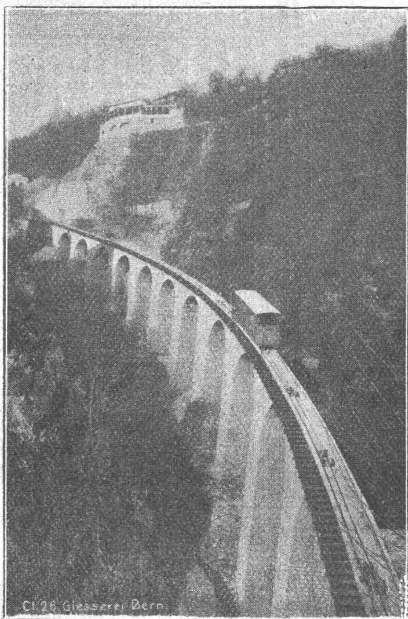
## Drahtseilbahnen Elektrohängebahnen Seil- und Kettenförderungen



Generalvertreter  
für die Schweiz:

**Robert Sebi & Co**  
Zürich I.

Adolf Bleichert & Co. Leipzig-Gohlis 38



Cl. 28. Giesserei Bern

Gesellschaft der L. v. Roll'schen Eisenwerke, Gerlafingen.  
Werk: **Giesserei Bern** in Bern.

**Konstruktionswerkstätten.**

«Grand Prix» an der Internationalen Ausstellung Mailand 1906 und «Grand Prix»  
an der Internationalen Ausstellung der Anwendungen der Elektrizität in Marseille 1908 für  
Seilbahnen und Zahnstangenoberbau.

Spezialfabrik für Bergbahnen:

### Seilbahnen und Zahnradbahnoberbau.

Seilbahnen mit Wasserballast und elektrischem Betrieb, Bremsen eigenen  
Systems.

Seit 1898 **60 Seilbahnen** ausgeführt oder im Bau.

Zahnstangen, System Strub, Riggenbach und andere.

Andere Spezialitäten der Firma:

*Eisenbahnmaterial, Hebezeuge, Schleusen- und Wehranlagen.*

Nähere Angaben und Projekte, sowie Referenzen stehen zu Diensten.



Simplexbetonpfähle

## Tiefbau- und Eisenbeton- = Gesellschaft Zürich =

..... G. m. b. H. ....

Schweizergasse Nr. 21

Projektierung und Ausführung von

### Tief- und Hochbauten jeder Art

**Beton- und Eisenbetonbauten**

Fundamentplatten, Decken, Reservoirs, Silos, Dachstühle etc.

**Eisenbetonpfähle**

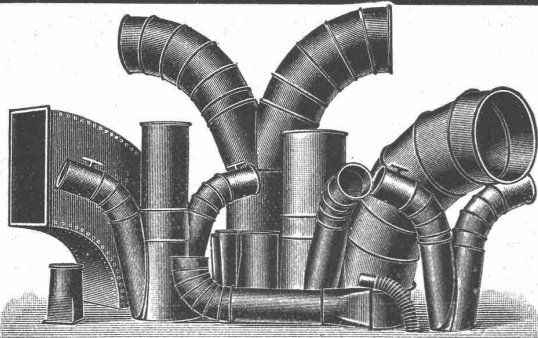
### Simplexbetonpfahlfundierungen

Allein ausführende Firma in der ganzen Schweiz.

Prospekte gratis.



# Affolter, Christen & C<sup>ie</sup>, Blechwarenfabrik, Basel



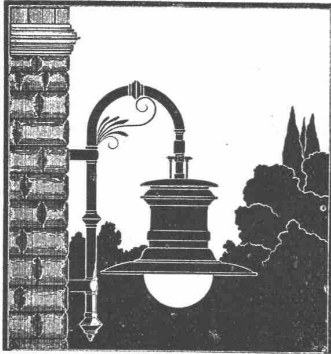
**Blecharbeiten**, roh, im Vollbad verzinkt, gestrichen etc.  
**Rohrleitungen** und **Verbindungsstücke** für Entstaubungs- und Trockenanlagen etc.

**Ventilationsrohre für Tunnelleitungen** etc., mit und ohne Flanschen.

**Autogene Schweisserel. Verzinkerel** (Lohnverzinkung im Vollbad).

**Billige und prompte Bedienung.**

## Munzinger & C<sup>o</sup> :: Zürich.



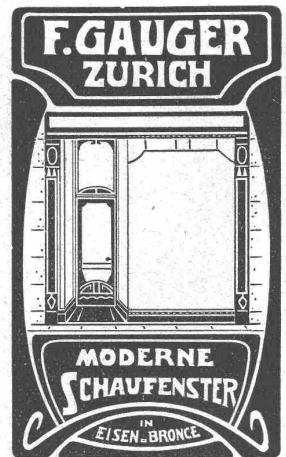
Alle Fragen der  
**Gastechnik**  
 betreff  
**Beleuchtung, Heizung und Küchen-Anlagen**

finden durch unser Spezialbureau  
 :: fachmännische Beantwortung. ::

Grosses Lager von  
**Apparaten jeder Art**

Permanente Muster-Ausstellung  
 Technisches Bureau

**PATENT-BUREAU**  
**E. BLUM & C<sup>o</sup>** DIPL. INGENIEURE  
 GEGRÜNDET 1878 · ZÜRICH · BAHNHOFSTR. 74



**Seiden-Isolierung** **"Fossilif.-Isolierung"**

## Rob. Jacob & C<sup>o</sup>, Winterthur

# ISOLIRUNGEN

**zum Schutze gegen Wärme- und Kälte-Verluste sowie Einfrieren**

für Dampfkessel, Dampfleitungen, Zentralheizungs-Anlagen, Kalt- und Warmwasser-, Luft-, Ammoniak- u. Kälteflüssigkeits-Leitungen, Kühlräume, Lager und Eiskeller.

**Uebernahme von Isolierungen**

durch eigene Fachisoleure, unter Garantie für vollkommensten Nutzeffekt, lange Haltbarkeit sowie elegante, saubere Ausführung.

**Lieferung sämtlicher Isolierungsmaterialien**

**Isolierung mit Asbest-fieselguhr** **Isolierung mit Kork-Schalen**

**Fachkundige Ratschläge & Offerten gratis** **Erstklassige Referenzen Ständig grosses Lager**

Schweizer. Akt.-Ges. für Feld- und Kleinbahnen-Bedarf

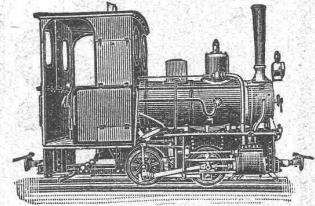
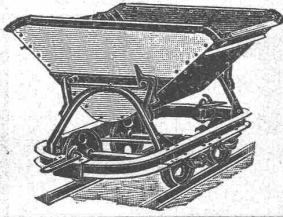
# Orenstein & Koppel, Zürich I

St. Urbangasse Nr. 4 (Theaterstrasse)

Verkauf und Vermietung von Schienen, Gleisen, Weichen, Drehscheiben, Wagen, Lokomotiven.

## Trocken- und Nassbaggern.

Projektierung und Bau von normal- und schmalspurigen Anschlussgleisen.



**STAUBSAUGER**

**D.R.P. MUNDUS D.R.G.M.**

Fahrbar Stationär

**F. Oberhänsli & Cie., Bregenz**

Schweiz: Post St. Margrethen.

So Saugt MUNDUS eine rotierende Saugmaschine ohne Schieber, Ventile, Membranen, Ledermanschetten.

Schalldämpfung im Hochbau wird erreicht durch Isolierung der Träger mit

**Unterlagsfilz**

D.R.P. 90800

**Filzfabrik Adlershof**

Adlershof Actiengesellschaft Berlin

10m Eisenfilz

8 bis 10m Isolierfilz

20m Eisenfilz

## Heliographisches Atelier

Sorgfältige und rasche Besorgung von heliograph. Arbeiten. Elektrischer Apparat für Pausen von jeder Länge. Alle Sorten Lichtpauspapiere und -Leinen, Pauspapiere und Pausleinen, Zeichenpapiere, Centimeter- und Millimeterpapier in Rollen und Bogen in prima und preiswürdigen Qualitäten. Preisliste und Muster werden auf Verlangen gerne zugesandt.

**Witwe M. Leuch, Bern.**

Telephon Nr. 2624.

Aktien-Gesellschaft „UNION“ in Biel (Fabrik in Mett)  
 Erste schweizer. Fabrik für elektrisch geschweisste Ketten. + Patent Nr. 27199

## Ketten aller Art



für industrielle und landwirtschaftliche Zwecke. Grösste Leistungsfähigkeit. Ketten von höchster Tragkraft.

NB. Handelsketten nur durch Eisenhandlungen zu beziehen.

## Rudolf Stolle, Bildhauer

40 Lavaterstrasse — Zürich II — Lavaterstrasse 40

empfiehlt sich als Spezialist für

Antrags-Arbeiten, Plafonds, sowie Fassadendekoration in jeder gewünschten Stilart.

Stehe jederzeit mit Skizzen und Preisberechnung zur Verfügung.

## Wasserdichte Leinenstoffe für Bedachung

feuersicher imprägniert, in allen Farben, vorzüglich in weisser Farbe für

### Eindeckung von Luftschiffhallen.

16 goldene und silberne Medaillen.

St. Louis gold. Medaille

Berlin silb. Staats-Medaille.

Sehr leicht, absolut sturmsicher. Aeusserst wetterbeständ. Seit 25 Jahr. bewährt. Export nach allen Ländern.

Eingedeckt Hauptbahnhof Hamburg: Haupthalle etc. 12000 qm, Bahnhof Haidar-Pascha-Constantinopel, neues Empfangsgebäude Hannover, Apollo-Theater Düsseldorf, viele Fabrikbauten, Tropenhäuser, zerlegbare Häuser und Baracken etc.

Säurebeständig imprägniert auch für Innenbekleidung von **Fabriken, Färbereien, Kammgarn-Spinnereien, Wollwäschereien etc. Schutz gegen Dämpfe.**

Erfinder und alleiniger Fabrikant:

## Weber-Falckenberg, Berlin.

Vertreter gesucht. Proben zur Verfügung.

## Deutzer Rohölmotoren

Bauart Diesel

Vorteilhafteste Betriebsmaschinen der Gegenwart. Brennstoffkosten billiger als bei jedem andern Motor.

## Deutzer

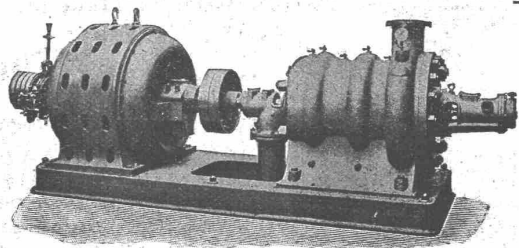
### Gas - Benzin - Petrol - Motoren

in anerkannt unübertroffener Ausführung durch Gasmotorenfabrik „Deutz“ A.-G., Zürich.



# Gebrüder Sulzer

Winterthur.



## Hoch- und Niederdruck- Zentrifugalpumpen

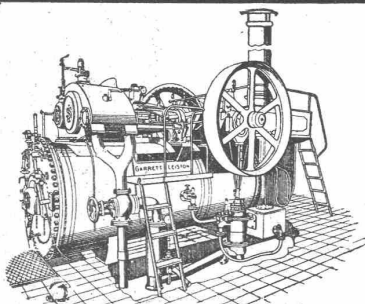
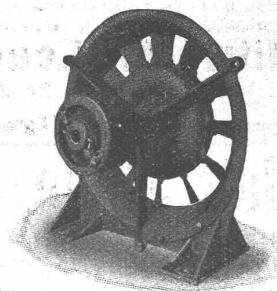
Weltausstellung Mailand 1906: Grand Prix.  
Landesausstellung Nürnberg 1906: Goldene Medaille.

## Ventilatoren aller Art

für

Hoch- und Niederdruck

Saug-Zentrifugal-Ventilatoren — Schrauben-Ventilatoren.



Dampfmaschinen und Lokomobilen  
sowie die anerkannt besten Stein-  
brecher, Mischmaschinen, Bauwin-  
den etc. erhalten Sie nur durch

**H. von Arx & Co., Zürich I**  
Ingenieur-Bureau.

Grosses Lager sämtlicher Baumaschinen.



## STANDARD VARNISH WORKS

Die grösste Lackfabrik der Welt.

Fabriken und Filialen in New-York, Chicago,  
Toronto, London, Berlin, Paris, Bruxelles.

Alleinvertreter für die Schweiz:  
**Naegely-Amberger & Cie**  
:: Altstetten-Zürich ::

### Fabrikanten der Schutzmarken:



ELASTICA

(berühmte Lacke für feinste Dekora-  
tions-Arbeiten).



VOLTALAC

(bewährte Isolerlacke für die elek-  
trische Industrie).



IMPREGNIT

(Imprägniermassen für Vakuum-Trock-  
nung von unserer Firma zuerst eingeführt).

Feinste Spezial-Lacke für die Automobili-Industrie.  
Lacke für alle Industrien, für Wagenbauer und Dekorateurs.  
Kataloge und Gebrauchsanweisungen auf Verlangen franko.