

Zeitschrift: Schweizerische Bauzeitung
Band: 55/56 (1910)
Heft: 22

Werbung

Nutzungsbedingungen

Die ETH-Bibliothek ist die Anbieterin der digitalisierten Zeitschriften. Sie besitzt keine Urheberrechte an den Zeitschriften und ist nicht verantwortlich für deren Inhalte. Die Rechte liegen in der Regel bei den Herausgebern beziehungsweise den externen Rechteinhabern. [Siehe Rechtliche Hinweise.](#)

Conditions d'utilisation

L'ETH Library est le fournisseur des revues numérisées. Elle ne détient aucun droit d'auteur sur les revues et n'est pas responsable de leur contenu. En règle générale, les droits sont détenus par les éditeurs ou les détenteurs de droits externes. [Voir Informations légales.](#)

Terms of use

The ETH Library is the provider of the digitised journals. It does not own any copyrights to the journals and is not responsible for their content. The rights usually lie with the publishers or the external rights holders. [See Legal notice.](#)

Download PDF: 15.10.2024

ETH-Bibliothek Zürich, E-Periodica, <https://www.e-periodica.ch>

Schweizerische Bauzeitung

Wochenschrift

für Bau-, Verkehrs- und Maschinentechnik

Gegründet von A. WALDNER, Ingenieur.

Herausgeber: A. JEGHER, Ingenieur.

Dianastrasse Nr. 5, ZÜRICH II.

Verlag des Herausgebers. — Kommissionsverlag: Rascher & Cie., Meyer & Zellers Nachfolger in Zürich.

Organ

des Schweizer. Ingenieur- und Architekten-Vereins und der Gesellschaft ehemaliger Studierender des eidg. Polytechnikums in Zürich.

Abonnementspreis:

Ausland. 25 Fr. für ein Jahr

Inland. 20 " " "

Für Vereinsmitglieder:

Ausland. 18 Fr. für ein Jahr

Inland. 16 " " "

sofern beim Herausgeber

abonniert wird.

Abonnements

nehmen entgegen: Heraus-

geber, Kommissionsverleger

und alle Buchhandlungen

und Postämter.

Insertionspreis:

Für die 4-gespaltene Petitzeile

oder deren Raum 30 Cts.

Haupttitelseite: 50 Cts.

Inserate

nimmt allein entgegen:

Die Annoncen-Expedition

RUDOLF MOSSE,

Zürich,

Basel, Bern, St. Gallen,

Berlin, Breslau, Dresden,

Frankfurt a. M., Hamburg,

Köln, Leipzig, Magdeburg,

München, Stuttgart, Wien.

B^d LV.

ZÜRICH, den 28. Mai 1910.

N^o 22.

Theaterdekorationen :: Bühneneinrichtungen

Telephon 5515.

Alb. Isler, Stadttheater, Zürich.

Atelier Seehofstr.

SCHINDLER & C^o, LUZERN

Spezialfabrik für Aufzüge

Gegründet 1874.

Ueber 2000 Anlagen im Betrieb.

Bureau in: Basel, Lausanne, Genf, Belfort, Nizza, Paris, Berlin.

Dampftalgschmelze und Häutelager beim Schlachthofe Zürich III.

Ausschreibung von Bauarbeiten.

Die Genossenschaft Schweizerischer Metzgermeister eröffnet Konkurrenz über die Ausführung nachfolgender Bauarbeiten:

**Erd- und Maurerarbeiten
armierte Betonkonstruktionen,
Granitsteinarbeiten.**

Pläne und Akkordbedingungen liegen im Bureau des Unterzeichneten auf.

Schriftliche Uebernahmefertigkeiten sind bis 11. Juni 1910 an Herrn Rudolf Gujer-Müller, Präsident der Genossenschaft Schweizerischer Metzgermeister in Altstetten bei Zürich, verschlossen einzusenden.

Zürich, den 23. Mai 1910.

Adolf Asper, Architekt,
Steinwegstrasse 40,
Zürich - Hottingen.

Thonwerk Biebrich A.-G.

Chamottefabrik

Biebrich am Rhein.

Hochfeuerfeste u. säurebeständige Produkte.

Normal- und Façonsteine aller Art, Chamottemörtel, Retorten, Muffeln etc. Bau kompletter Ofenanlagen.

Beste Referenzen und Zeugnisse aus der Schweiz.

Für Techn. Vorarbeiten im Bahn- u. Strassenbau empfiehlt sich B. EMCH, Ingenieurbureau, Bern.



Hohlgeblasene, auswechselbare
Glasbausteine
(ges. gesch.) für Fenster, Wände und Gewölbe-Eindeckungen von Verandas, Wintergärten, Kiosken, Vordächern, Bädern, Spitätern, Eisfabriken, Eiskellern, Gärkellern, Abfüllkellern, Schlächtereien, Bahnhofgebäuden, Lokomotivremisen, Fabrikanlagen usw. usw.
Vorteile: Grösste, unbeschränkte Lichtzufuhr. Namhafte Konstruktionsersparnis. Grössere Festigkeit als bei Verglasungen anderer Art. Ausgezeichnete Temperatur- und Schallsollierung. Leichte Reinigung. Schönes, elegantes Aussehen. Leichte Auswechslung beschäd. Steine ohne Störung des Verbandes. Muster und Preise zu Diensten.
Aktiengesellschaft für Glasindustrie vorm. Fr. Siemens
Neusattl
bei Elbogen (Böhmen).

Siegwart-Rohre

aus Beton mit Stahlpanzerung und Asphaltbelag für Kanalisationen, Trinkwasser-, Gas-, Turbinenleitungen etc. Innere Durchmesser von 100 mm bis zu den grössten Dimensionen und bis zu 30 und mehr Atm. Innendruck. Billigste und gegen Zerstörungseinflüsse widerstandsfähigste Rohrkonstruktion.

Siegwartmasten

nach zuverlässigem, verbessertem Verfahren in Eisenbeton hergestellt, für elektrische Leitungen bis zu einer Zugbeanspruchung von 2000 kg. Gefällige Form, äusserst dauerhaft und ökonomisch.

Internat. Siegwartbalken Gesellschaft, Luzern.

Wettbewerb

zur Erlangung von Entwürfen für ein städtisches Schlachthaus in Zug.

Die Baukommission für ein städtisches Schlachthaus in Zug ladet schweizerische und in der Schweiz ansässige Architekten und Baufirmen zur Teilnahme am Wettbewerbe ein.

Das Preisgericht besteht aus den Herren:

Architekt **A. Gaudy in Rorschach**,
Architekt **W. Hanauer in Luzern**,
Nationalrat **Dr. P. Knüsel in Luzern**,
Baupräsident **J. Landis in Zug**,
C. **Stocklin-Grob**, Metzgermeister in Zug.

Zur Prämierung der 3—4 besten Entwürfe steht dem Preisgericht eine Summe von Fr. 2500.— zur Verfügung.

Die Einlieferung der Entwürfe hat bis **30. Juni 1910** an die «Schlachthausbaukommission Zug» zu erfolgen.

Das Programm mit Situationsplan ist durch die Stadtkanzlei Zug unentgeltlich zu beziehen.

Zug, den 11. Mai 1910.

Auftragsgemäss:

Die Einwohnerkanzlei Zug.

Konkurrenz-Ausschreibung.

Unter Vorbehalt der Bewilligung der erforderlichen Kredite wird über die Ausführung nachstehender Arbeiten für die

Universitäts-Neubauten Zürich

Konkurrenz eröffnet: Erdarbeiten, Maurerarbeiten, Eisenbetonarbeiten und Steinmetzarbeiten. Eingabetermin: **6. Juni 1910**. Näheres siehe kantonales Amtsblatt.

Zürich, den 12. Mai 1910.

Für die Kant. Baudirektion,
Der Kantonsbaumeister: **Fietz.**

Konkordatsgeometer gesucht

für das **Katasterbureau des Stadtbauamtes Solothurn** auf 1. Juli nächsthin, eventuell mit Amtsantritt nach Uebereinkunft. Jahresgehalt Fr. 3800.— bis Fr. 5000.—, je nach Dienstalter. Bewerber wollen ihre schriftliche Anmeldung mit ärztlichem Zeugnis über den Gesundheitszustand, Ausweisen über ihre bisherige Tätigkeit und Angabe der Gehaltsansprüche bis **4. Juni nächsthin** der unterzeichneten Amtsstelle einreichen, bei welcher auch nähere Auskunft eingeholt werden kann.

Solothurn, den 18. Mai 1910.

Der Ammann der Einwohnergemeinde:
Hans Jecker.

Stelle-Ausschreibung.

Infolge Resignation ist die Stelle eines Strassenmeisters für den I. Bezirk (Herisau und Umgebung) neu zu besetzen. Anfangsgehalt: 2700 Fr. — Bewerber, welche über Technikumbildung verfügen, wollen ihre Anmeldungen mit Lebenslauf und Zeugnissen bis **Samstag den 11. Juni 1. J.** an Herrn Regierungsrat **Sonderegger** in **Heiden**, einsenden.

Herisau, 19. Mai 1910.

Aus Auftrag des Regierungsrates:
Die Kantonskanzlei.

Heliographisches Atelier

Sorgfältige und rasche Besorgung von heliograph. Arbeiten. Elektrischer Apparat für Pausen von jeder Länge. Alle Sorten Lichtpauspapiere und -Leinen, Pauspapiere und Pausleinen, Zeichenpapiere, Centimeter- und Millimeterpapier in Rollen und Bogen in prima und preiswürdigen Qualitäten. Preisliste und Muster werden auf Verlangen gerne zugesandt.

Witwe M. Leuch, Bern.

Telephon Nr. 2624.

Renovation und Vergrößerung der Stifts- und Pfarrkirche Schennis (St. Gallen).

Der Kirchenverwaltungsrat Schennis eröffnet freie Submission über die **Erd-, Maurer- und Granit-Arbeiten.**

Pläne und Bedingungen liegen vom **30. Mai 1910** an zur Einsicht auf beim Präsidenten des Kirchenverwaltungsrates, Herrn **Trempp**, zum Schwert, woselbst durch die Bauleitung am **4. Juni**, von vormittags 10 Uhr bis abends 7 Uhr, alle nötige Auskunft erteilt wird. Die Eingabeformulare können vom Unterzeichneten bezogen werden.

Die Offerten sind verschlossen, mit der Aufschrift: «Kirchenrenovation» bis spätestens am **11. Juni a. c.** an den Präsidenten des Kirchenverwaltungsrates einzusenden.

Rorschach, den 30. Mai 1910.

Adolf Gaudy, Architekt.

Stellenausschreibung.

Die neugeschaffene Stelle eines **Bauverwalters der Gemeinde Rheinfelden** wird mit Anmeldefrist bis 31. Mai 1910 zur freien Bewerbung ausgeschrieben. Es wird Ausweis über technische Bildung verlangt. Besoldung Fr. 3500.— bis 4500.—.

Rheinfelden, den 17. Mai 1910.

Der Gemeinderat.



Asphalt-,

Beton- und Holzpflesterungs-Arbeiten aller Art.

Holzzement- und Dachpapp-Dächer Asphalt-Kegelbahnen

Armierte Betonkonstruktionen (System Henry Lossier).

Asphalt-Parkett — Plättchen-Beläge.

Isolierungen gegen Feuchtigkeit mit Siebel's Asphalt-Blei-Isolierungen, gegen Wärme und Kälte mit imprägnierten Korkplatten. Mehrjährige Garantie für alle Arbeiten.

KOCH & C^{IE}, vorm. E. Baumberger & Koch BASEL

Telephon: Nr. 2977. — Telegramm-Adresse: Asphalt Basel.

BAUMANN KÖLLIKER & CO ZÜRICH



Elektrische Beleuchtungskörper.

Grosses Lager

von über 1500 verschiedenen Modellen.

Werkstätten

für feine Metallarbeiten.

Korksteine und Korksteinplatten

für baugewerbliche Zwecke.

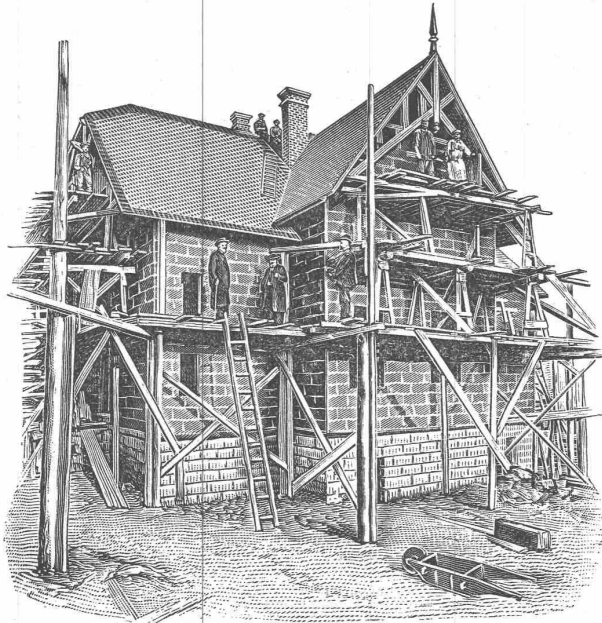
**Wirkungsvollstes und haltbarstes Material
zur Isolierung gegen Kälte, Wärme, Schall und Feuchtigkeit in Hochbauten.**

Isolierung massiver Außen-
Mauern und Fachwerk-
Wänden gegen Witterungs-
und Temperatur-Einflüsse,
sowie gegen Feuer.

Trockenlegung feuchter
Wände und Untergeschoss
Räume.

Mansarden-Verkleidungen aus
Korksteinplatten, feuersicher;
Wohnung im Sommer kühl,
im Winter warm.

Isolierung von Eis-, Bier-
und Weinkellern, sowie von
Kühl- und Gefrierräumen.



Linoleum-Unterlagen aus
Kork, absoluter Schutz gegen
aufsteigende Kälte und
Feuchtigkeit, wärmehaltend
und schalldämpfend.

Erstellung leichter,
freitragender Scheidewände
aus Korkstein:

Isolierung von Ziegel-,
Schiefer-, Metall- und Holz-
zement-Dächern, sowie
Massivdächern aller Art.

Herstellung von schall-
dämpfenden und feuersicheren
Zwischendecken und
Deckenverschalungen.

Wohnhaus mit Korkstein-Verkleidung.

Ansicht des Baues während der Ausführung. Dieses Haus wurde, als Riegelbau, mit äusserer und innerer Korkstein-Verkleidung, vollkommen trocken, innerhalb 8 Wochen fix und fertig hergestellt. Decken und Scheidewände der Mansardenräume ebenfalls aus Korkstein.

Vorzüge:

Kurze Bauzeit, rasches Austrocknen, Schutz gegen Temperatureinflüsse; feuersicherer Schutz des hölzernen Baukonstruktionsmaterials.

WANNER & C^{IE}, HORGEN

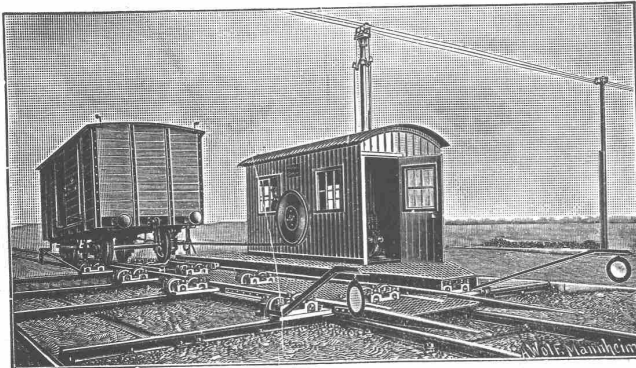
Erstes Fachgeschäft für baugewerbliche Isolierungen.

Generalvertreter der Korksteinfabrik Grünzweig & Hartmann, G. m. b. H., Ludwigshafen a. Rh.

Erste, älteste und grösste Korksteinfabrik des Kontinents.

J. Ruegger & Co., Maschinenfabrik, Basel.

Lifts mit Universal-Druckknopfsteuerung
 :: Waren-Aufzüge aller Art. — Krane. ::

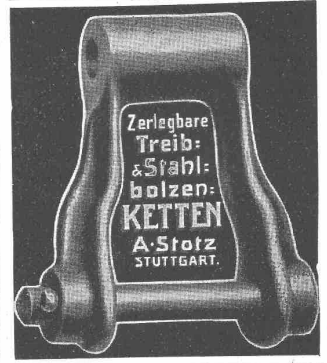


Joseph Vögele, Mannheim
 liefert seit 1842:

Weichen jeder Bauart und Spurweite für Haupt- und Nebenbahnen; Federzungenweichen, Patent Bochumer Weichen; Herzstücke; Kreuzungen; Drehscheiben und Schiebebühnen für Lokomotiven und Wagen, mit Hand-, Dampf- und elektr. Antrieb. Rangierwinden. Spills, elektr. angetrieben. Stellwerke, Schlagbäume.

Vertreter für die Schweiz:
W. Wolf, Ing., Zürich.

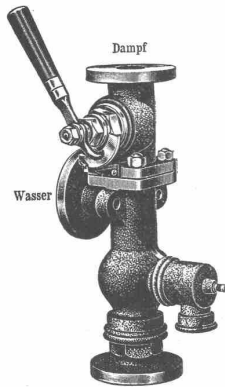
Patent-Bureau
 L.R. SCHNEIDER Jng.
 patentiert u. verwerflet.
ERFINDUNGEN
 ZÜRICH, Ackerstrasse 52
 Telefon 4681



Zerlegbare
 Treib-
 & Stahl-
 bolzen-
KETTEN
 A. Stotz
 STUTTGART.

Schäffer & Budenberg, G. m. b. H.

Maschinen- und Dampfkessel-Armaturen-Fabrik
 Filiale Seebach bei Zürich, Post- und Bahnstation Oerlikon
 liefern



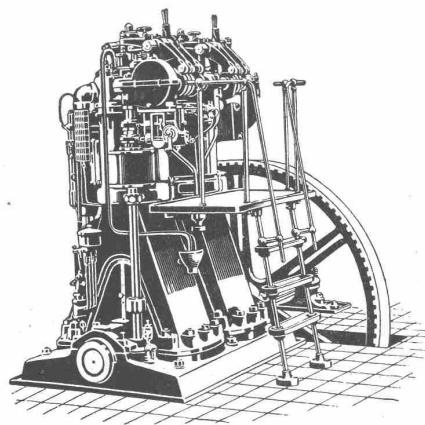
zum Kessel
 Orig. Restating-Injektor.

Ventile, Hähne, Regulatoren, Sicherheitsventile und -Apparate, Wasserstände, Injektoren, Elevatoren, **Pumpen**, Indikatoren, **Manometer**, Vacuummeter, Thermometer, Zähler, Tachometer, Absperrschieber, Kondenswasserableiter, Wasserstandsgläser, Waagen, Dampfmesser, Zugmesser, **Schmierapparate** u. a. m.

Kataloge und Prospekte auf Verlangen.

Neu **Columbus** Neu
Ölreiniger
 Neu! System Dr. Walter. Gründlichste Filtration. Keine teuren Filterstoffe, nur Salz. J. C. Eckardt Cannstatt-Stuttgart.
 Wasser Ablass Hahn
 Kein Öl Ablass Hahn

Patentanwälte
 Dr. Klingler & Geier, Aarau
 Anm. & Verw.



Billigste Betriebskraft

liefern

Dieselmotoren „Winterthur“

gebaut von der

Schweiz. Lokomotiv- und Maschinenfabrik

Winterthur.

Rolladen-Fabrik
SIEGLE & CO.
ZÜRICH
 ROLLADEN
 ZUS
 Stahlblech
 Konstruktionswerkstätte
 Bauschlosserei.
 Telefon Nr. 4936.

STAUBSAUGER
MUNDUS
 D.R.P. **MUNDUS** D.R.G.M.
 Fahrbar Stationär
F. Oberhänsli & Cie., Bregenz
 Schweiz: Post St. Margrethen.

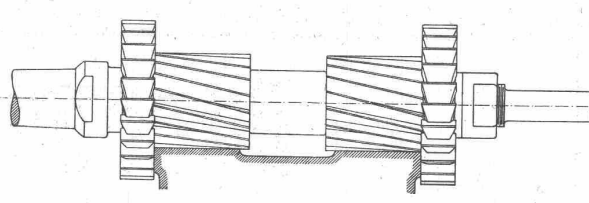
So Saugt MUNDUS eine rotierende Saugmaschine ohne Schieber, Ventile, Membranen, Ledermanschetten



Herzogl. Baugewerkschule Holzminden.

Errichtet 1831 Hochbau Verpflegungs-Anstalt Tiefbau t. Direktor Haarman
 Sommerunterricht 2. April. Reifeprüfung. Winterunterricht 15. Oktober.
 Die Herzogl. Baugewerkschule ist den Kgl. preuß. Schulen gleichgestellt.

Werkzeuge, Werkzeugmaschinen, Normale Maschinen-Elemente
 Fabrikat Ludw. Loewe & Co. u. andere Firmen liefert nur in Präzisions-Ausführung
 Rud. Falkner, Jng. Basel



Satzfräser.

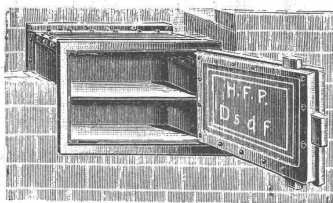


DYNAMIDON
 Hochfeuerfeste Steine aus künstlichem Korund
 :: :: :: Patentiert in allen Kulturstaaten :: :: ::
 Anwendbar für die höchsten Temperaturen
Dynamidon G. m. b. H. MANNHEIM-WALDHOFF

Hebezeuge
 einzige Spezialität.
Heinrich
 de Fries, G. m. b. H., Düsseldorf 32 a.
 Lager bei der Firma E. Widmer & Ruf, Luzern.



Kleine Kassenschränke zum Einmauern



diebes- und feuersicher, erstklassiges Fabrikat (Peltz) in 6 Größen von 50 Fr. an hält stets auf Lager die Vertretung

A. Flury-Roth, Zürich III
 Aemtlerstr. 11. Telefon 699.
 Man verlange illustr. Prospekte.

Diese Einrichtung sollte in keinem modernen Neubau fehlen.

LICHTPAUS-ANSTALT
RENÉ ORBANN INGEN-CHEMIKER
 SIHLHOFSTR. 27. ZÜRICH, I TELEPHON 1107.

TADELLOSE AUSFÜHRUNG. **HELIOGRAPHIE NEGROGRAPHIE PLANDRUCK** (TROCKENDRUCK) PROMPTE BEDienung.

IA HELIOGRAPHIE- u. PAUSPAPIERE.

J. Rukstuhl, Basel
 erstellt auf Grundlage vieljähriger Erfahrung
Centralheizungen
 aller Systeme
 Warmwasser — Niederdruckdampf etc

A. SCHMID
Maschinenfabrik a. d. Sihl Zürich.
 Gegründet 1871. Höchste Auszeichnungen.

Spezialitäten:
Wassermotoren und Wasserturbinen
 für Kleingewerbe.
Kolbenpumpen
 für jeden beliebigen Förderdruck, für Wasserversorgungen, Fabriken, Wohnhäuser, Villen, Hotels usw. mit Antrieb durch Gas-, Benzin-, Elektromotoren oder Turbinen.

Speisewassermesser
 für jeden Betriebsdruck. Grösste Genauigkeit. Unentbehrlich für jeden Dampfkesselbesitzer.

Wassersäulenmaschinen.
Hydraulische Pressen.
Luft-Kompressoren.
Vakuumpumpen.
Spezialmaschinen jeder Art.

Schweizer. Akt.-Ges. für Feld- und Kleinbahnen-Bedarf

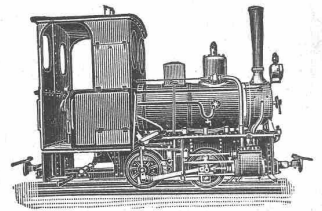
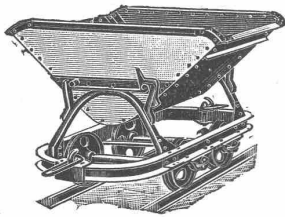
Orenstein & Koppel, Zürich I

St. Urbangasse Nr. 4 (Theaterstrasse)

Verkauf und Vermietung von Schienen, Gleisen, Weichen, Drehscheiben, Wagen, Lokomotiven.

Trocken- und Nassbaggern.

Projektierung und Bau von normal- und schmalspurigen Anschlussgleisen.



Nasse Keller

feuchte Wohnungen werden unter Garantie staubtrocken durch CERESIT D. R. P.

Wunner'sche Bitumenwerke, G. m. b. H., Unna i. W.

G. Bosshard, Waldmannstrasse 10, Zürich.

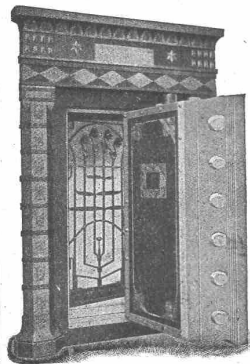
WELLEN

Grösstes Lager. — Prompte und billige Bedienung.

Affolter, Christen & Co., Basel

Eisen und Stahle en gros.

1a komprimierte blanke Stahl-



Fr. Bauer & Söhne A.-G.

Zürich

Moderne Tresor-Anlagen und Archive — Sicherheits-Schränke u. -Türen

Hauptkatalog zu Diensten.



Dynamit Sprenggelatine

Anerkannt vorzüglichster Sicherheitssprengstoff

TELSIT

Dynamit Nobel A.-G., Zürich

Fabrik: ISLETEN (Uri).

Seiden-Isolierung

"Fossilif.-Isolierung"

Rob. Jacob & Co., Winterthur

ISOLIRUNGEN

zum Schutze gegen Wärme- und Kälte-Verluste sowie Einfrieren

für Dampfkessel, Dampfleitungen, Zentralheizungs-Anlagen, Kalt- und Warmwasser-, Luft-, Ammoniak- u. Kälteflüssigkeits-Leitungen, Kühlräume, Lager und Eiskeller.

Uebernahme von Isolierungen

durch eigene Fachisoleure, unter Garantie für vollkommensten Nutzeffekt, lange Haltbarkeit sowie elegante, saubere Ausführung.

Lieferung sämtlicher Isolierungsmaterialien

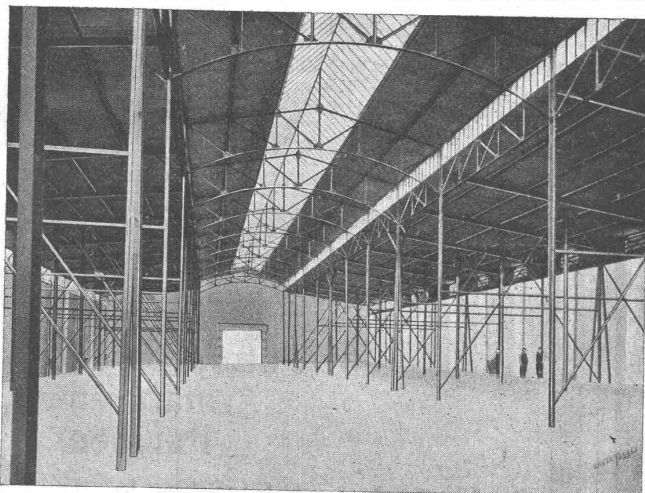
Fachkundige Ratschläge & Offerten gratis

Erstklassige Referenzen Ständig grosses Lager

Isolierung mit Asbest-Kieselguhr

Isolierung mit Kork-Schalen

Preiswerk, Esser & Co., Basel.



Eisenbauten für Fabriken, Hallen etc., Dachkonstruktionen, Sprengwerke, Maste, Brücken und Stege

Eisenkonstruktionen für Geschäftshäuser, Hotels etc. etc.

Moderne Fassadenkonstruktionen

Kittlose Glaskonstruktionen

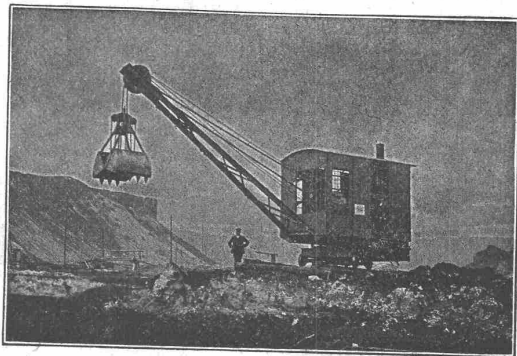
Gewächshäuser, Ateliers, Veranden
Oberlichte aller Art

Bibliothek- und Archiv-Einrichtungen verschied. Konstruktion

Projekte
Statische Berechnungen — Kostenvoranschläge

Menck & Hambrock, G.m.b.H., Altona-Hamburg 32

Auf Lager. Zu Miete.



Ca. 800 Beamte und Arbeiter.

Heissdampf - Vierseil - Greifbagger
Heissdampf - Kräne
Menck's Patent - Einketten - Selbstgreifer

Vertreter für die Schweiz: Fritz Marti A.-G., Bern.

H. Wenziker, Ingenieur, Basel

Thiersteinerallee 11

Fachgemässe Projektierung von
Wasserversorgungen und Hydrantenanlagen
Pumpwerkanlagen und Kanalisationen
Kostenvoranschläge — Nivellements — Baupläne — Bauvorschriften
Expertisen und Gutachten.

Referenzen und Zeugnisse von 85 projektierten und unter persönlicher Bauleitung ausgeführten Anlagen in der Nord- und Westschweiz.

Prospekte gratis und franko.



J. Traber's Holz- und Dachpappfabrik

empfiehlt sich für Lieferung von

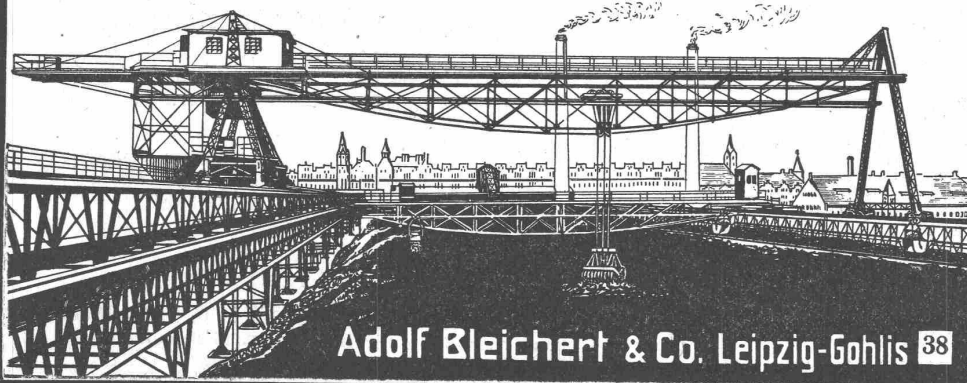
Ia. Asphaltdachpappen, Holzzement etc., sowie sämtlich. Isoliermaterialien und allen in die Teerindustrie einschlagenden Artikeln.

Ausführung sämtlich. Asphaltarbeiten. Avenarius Carbolineum.

Muster und Preise gratis und franko.

Krane.

Drahtseilbahnen Elektrohängebahnen Seil- und Kettenförderungen

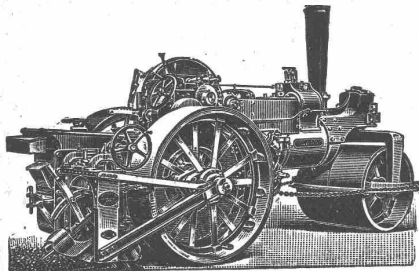


Generalvertreter
für die Schweiz:

Robert Sebi & Co.
Zürich I.

Adolf Bleichert & Co. Leipzig-Gohlis 38

FRITZ MARTI AKT.-GES., BERN.



liefert kauf- und mietweise **DAMPFSTRASSENWALZEN**, Patent Aveling & Porter, mit oder ohne mechanischem Strassenaufbrecher; in Gebrauch bei einer grössern Anzahl schweiz. Behörden. **Strassenlokomotiven** zur Beförderung leichter und schwerer Lasten.

Steinbrecher, Lokomobilen, sowie sämtliches Material für **Bau-Unternehmer**.

Ferner sämtliche Maschinen zur Strassenreinigung, wie:

Kehrmaschinen Sprengwagen

Schlammabzugmaschinen

Dampfstrassenwalzen zum Ausleihen vorrätig.



Wasserdichte Leinenstoffe für Bedachung

feuersicher imprägniert, in allen Farben, vorzüglich in weisser Farbe für

Eindeckung von Luftschiffhallen.

16 goldene und silberne Medaillen.
St. Louis gold. Medaille
Berlin silb. Staats-Medaille.



Sehr leicht, absolut sturmsicher. Aeusserst wetterbeständig Seit 25 Jahr. bewährt. Export nach allen Ländern

Eingedeckt Hauptbahnhof Hamburg: Haupthalle etc. 12000 qm, Bahnhof Haidar-Pascha-Constantinopel, neues Empfangsgebäude Hannover, Apollo-Theater Düsseldorf, viele Fabrikbauten, Tropenhäuser, zerlegbare Häuser und Baracken etc.

Säurebeständig imprägniert auch für **Innenbekleidung von Fabriken, Fäbereien, Kammgarn-Spinnereien, Wollwäschereien etc. Schutz gegen Dämpfe.**

Erfinder und alleiniger Fabrikant:

Weber-Falckenberg, Berlin.

Vertreter gesucht.

Proben zur Verfügung.

Wasser-Reinigung

Filterpressen
Armaturen
Pumpen

A. L. G. Dehne, Maschinen-Fabrik, Halle a. S.

? **Wieviel Dampf**

Eckardt's registrierender **Dampfmesser**
kontrolliert den Dampfverbrauch.
J.C. Eckardt, Stuttgart-Cannstatt.

Dachkonstruktionen für Fabrik-Bauten

+ Patent No. 23428

Vorteile:

1. Unabhängigkeit der Gebäudelage von der Himmelsrichtung.
2. Geringstes Gewicht bei sehr guter Isolation.
3. Unübertroffene Lichtwirkung bei spezieller Lüftungsvorrichtung.
4. Rasche und billige Erstellung zu jeder Jahreszeit.
5. Beste Eignung auch für schwierigste klimatische Verhältnisse.
6. Leichte und rationelle Anbringung von Transmissionen und Vorgelegen.

Empfohlen als rationellstes System für **Maschinenfabriken, Werkstätten, Giessereien, Elektrizitätswerke, Spinnereien, Webereien, Bleichereien, Fäbereien, Magazine, Lagerhäuser, Markt- und Güterhallen etc.**

Kittlose Oberlichter

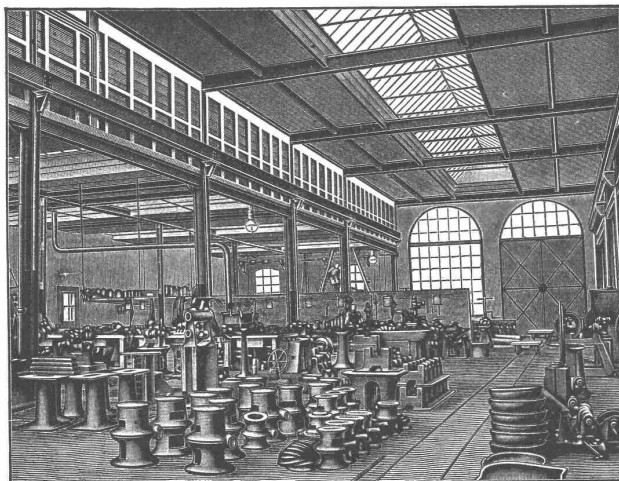
+ Patent No. 43278

mit Doppelsprossen aus elektrolytisch verzinktem Stahlblech. **Einglasung auf elastischer Unterlage**

in Folge derselben:

Allseitige, vollständige, sichere Scheibenaufgabe, sowie Dichter Abschluss gegen Regen, Schnee, Russ und Staub, Vermeidung des Zerspringens der Scheiben.

Einbau doppelter Lüftungsflügel, wodurch wirksamste Ventilation der Lokale durch Luftabsaugung.



Ueber 300,000 m² Dächer in nahezu allen Staaten des Kontinents ausgeführt.

Pläne und Bauleitung:

H. Knobel, vormals in Firma Séquin & Knobel
Ingenieurbureau für modern. Fabrikbau, Architekturbureau
Zürich IV, Weinbergstrasse 53A.

Vertretung und Ausführung:

Koch & Cie., vorm. E. Baumberger & Koch, Basel,
Unternehmung für Dachkonstruktionen und
Bodenbelags-Arbeiten.