

Objektyp: **Advertising**

Zeitschrift: **Schweizerische Bauzeitung**

Band (Jahr): **55/56 (1910)**

Heft 22

PDF erstellt am: **13.09.2024**

Nutzungsbedingungen

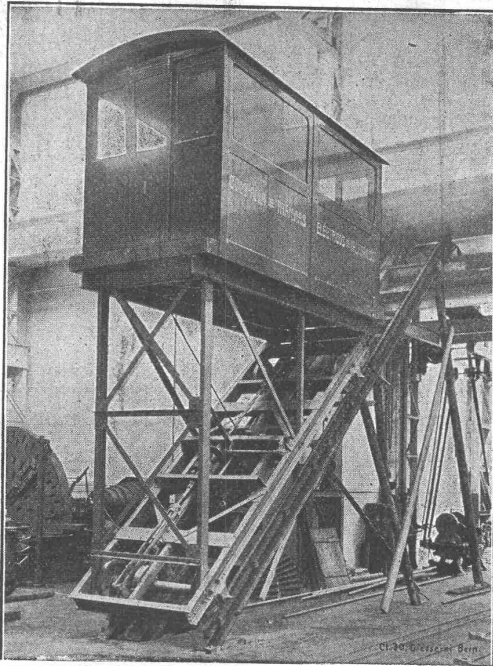
Die ETH-Bibliothek ist Anbieterin der digitalisierten Zeitschriften. Sie besitzt keine Urheberrechte an den Inhalten der Zeitschriften. Die Rechte liegen in der Regel bei den Herausgebern. Die auf der Plattform e-periodica veröffentlichten Dokumente stehen für nicht-kommerzielle Zwecke in Lehre und Forschung sowie für die private Nutzung frei zur Verfügung. Einzelne Dateien oder Ausdrucke aus diesem Angebot können zusammen mit diesen Nutzungsbedingungen und den korrekten Herkunftsbezeichnungen weitergegeben werden. Das Veröffentlichen von Bildern in Print- und Online-Publikationen ist nur mit vorheriger Genehmigung der Rechteinhaber erlaubt. Die systematische Speicherung von Teilen des elektronischen Angebots auf anderen Servern bedarf ebenfalls des schriftlichen Einverständnisses der Rechteinhaber.

Haftungsausschluss

Alle Angaben erfolgen ohne Gewähr für Vollständigkeit oder Richtigkeit. Es wird keine Haftung übernommen für Schäden durch die Verwendung von Informationen aus diesem Online-Angebot oder durch das Fehlen von Informationen. Dies gilt auch für Inhalte Dritter, die über dieses Angebot zugänglich sind.

Ein Dienst der *ETH-Bibliothek*
ETH Zürich, Rämistrasse 101, 8092 Zürich, Schweiz, www.library.ethz.ch

<http://www.e-periodica.ch>



Gesellschaft der L. v. Roll'schen Eisenwerke, Gerlafingen.
Werk: **Giesserei Bern** in Bern.

Konstruktionswerkstätten.

«Grand Prix» an der Internationalen Ausstellung Mailand 1906 und «Grand Prix» an der Internationalen Ausstellung der Anwendungen der Elektrizität in Marseille 1908 für Seilbahnen und Zahnstangenoberbau.

Spezialfabrik für Bergbahnen:

Seilbahnen und Zahnradbahnoberbau.

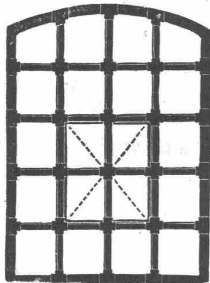
Seilbahnen mit Wasserballast und elektrischem Betrieb, Bremsen eigenen Systems.

Seit 1898 **60 Seilbahnen** ausgeführt oder im Bau.
Zahnstangen, System Strub, Riggenschach und andere.

Andere Spezialitäten der Firma:

Eisenbahnmaterial, Hebezeuge, Schleusen- und Wehranlagen.

Nähere Angaben und Projekte, sowie Referenzen stehen zu Diensten.



Hervorragende Neuheit!

Schmiedeeiserne Fenster

Schweiz. Patent No. 39,336

äußerst preiswürdig, dabei grosse Stabilität, gefälliges Aussehen und schnellste Lieferung.

M. Koch, Eisengiesserei, Zürich
Maschinenfabrik, Eisen- und Brückenbau.

Schalldämpfung im Hochbau wird erreicht durch Isolierung der Träger mit

Unterlagsfilz
D. R. P. 90800

Filzfabrik Adlershof
Adlershof Actiengesellschaft Berlin

Ingenieurbureau **H. Schæfle, Dipl.-Ing.**

Nordstrasse 18 - Schaffhausen - Telefon 71

Unabhängige Instanz für Expertisen u. Konsultationen über

Maschinelle Anlagen,
für Ausarbeitung und Begutachtung von Projekten.

Bauleitung.

Spezialität:

Kalor. und hydraul. Kraftanlagen.
Moderne Fabrikantriebe.

Drehkolben Dampfmaschine

Geringster Raumbedarf, niedrigstes Gewicht, automatische Schmierung, einfachste Konstruktion und Bedienung.
— Billigste Anschaffungs- und Betriebskosten.

Internationale Maschinenbau-Gesellschaft m. b. H., Hannover

Gewerkschaft Grillo, Funke & Co., Gelsenkirchen-Schalke

Siemens-Martin-Stahlwerk, Blechwalzwerk, Wellrohrwalzwerk, Wassergas-Schweisswerk

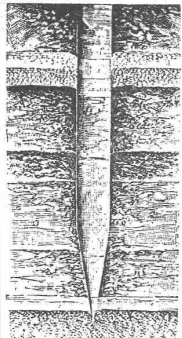
liefert als Spezialitäten:

mit Wassergas aus eigenem S.-M. Flusseisen
geschweisste Rohre
von 450 mm Durchmesser bis zu den grössten Weiten und in
Wandstärken bis zu 40 mm für

Dampf-, Wind-, Gas-, Wasser-, **Kanalisation-**, **Dücker-** und **Turbinen-** Leitungen.

Telegramm-Adresse: Blechwalzwerk Gelsenkirchen
Kostenanschläge bereitwilligst
1600 Arbeiter

Vertreter unserer Abteilung „Wassergas-Schweisswerk“ ist
Herr Ingenieur J. Aumund, Zürich.



Bohrung.

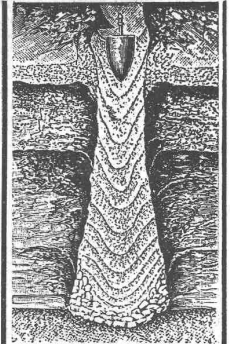
Fundierungs - Arbeiten

mechanische Verdichtung des Untergrundes durch das neue, patentierte Verfahren „COMPRESSOL“

Fundierungen in schlechtem Terrain auch bei Grundwasser auf komprimierten, mit Armierung versehenen Betonpfählen im Boden direkt erstellt

OSSENT, DELACOUR & C^{IE}
Telephon 6087 Zürich II Gotthardstr. 55

Zahlreiche Referenzen über ausgeführte Arbeiten. Verfahren gegenwärtig in Anwendung beim neuen Gaswerk in Lausanne (Malley); jetzige Arbeiten für das eidg. Lagerhaus in Locle (Toriboden). Billige Ausführungskosten. Prospekte und Kostenvoranschläge auf Verlangen gratis.



Stampfung.

Drahtseilbahnen für Personenbeförderung

Eiserne Bahn- und Strassenbrücken

Eisenbauten für Fabriken

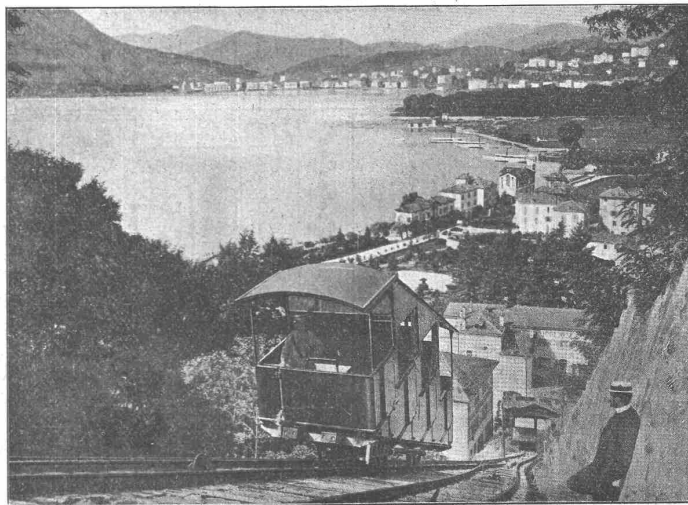
Dachkonstruktionen

Sprengwerke

Leitungsmasten

Türme

Kranträger



Turbinen

Regulatoren

Schleusen

Wehranlagen

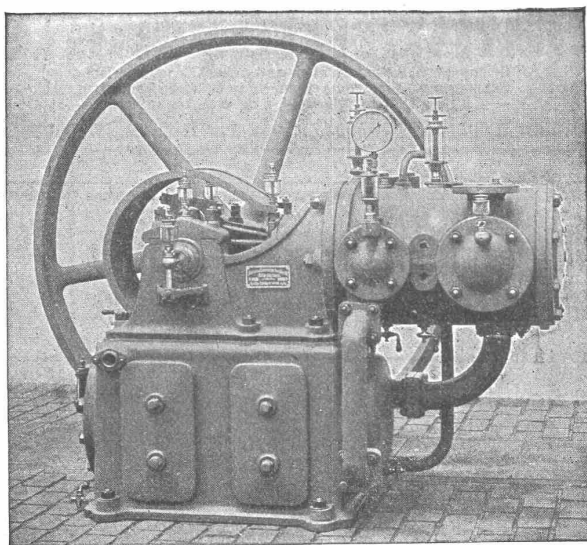
Rohrleitungen

Dampfkessel

Reservoirs

liefert als langjährige Spezialität die

Aktiengesellschaft der Maschinenfabrik von Theodor Bell & Cie, Kriens-Luzern



Maschinenfabrik Burckhardt, Basel
Aktiengesellschaft.

Kompressoren und Vakuumpumpen

ein- und mehrstufig, mit Dampf-, Riemen- oder elektrischem Antrieb.

Ueber 1600 Maschinen ausgeführt.
Paris 1900: Grand Prix.

Schluss-Termin für Annahme von Inseraten jeweiligen Dienstag Abend.

TUFF

Brüche Surava — **Bahnstation** —
 im Kanton Graubünden.

Speziell für Verblendsteine ausgezeichnet geeignet. ▣

Lieferung von **Steinhauerarbeit** und gesägten Platten in prima Tuffstein
 mit feiner Struktur und schöner gelber Farbe. Wetterbeständig. Tadellose ▣


Ausführung bei billiger Berechnung. Elektrische Sägerei.

Muster und Offerten zu Diensten.

GEORG STREIFF WINTERTHUR

BAUMATERIALIEN

- EN GROS □
- HYDR. BINDEMittel
- LAGER IN THON
- MOSAIK-STEINZEUG
- UND GLASIERTE
- WANDPLATTEN
- ENGL. GLASIERTE
- SCHÜTTSTEINE
- ETC.



BUREAU: ▣
 POST-GEBAUDE
 TELEPHON N° 628

SPEZIALGESCHÄFT
 FÜR
 KUNSTGERECHTE
 ERSTELLUNG VON
 BODEN-UND WAND-
 BELÄGEN ▣

PATENT-BUREAU

E. BLUM & C° DIPL. INGENIEURE
 GEGRÜNDET 1878 - ZÜRICH - BAHNHOFSTR. 74

OFFENFABRIK

SURSEE



KÖCHHERDE IN ALLEN GRÖSSEN

Ed. Züblin & C^{ie}, Basel und Strassburg i. E.

Ingenieurbureau und Unternehmung für Eisenbetonbau, Hoch-
 und Tiefbauten aller Art.

Bis 1. Januar 1910 über 160000 laufende Mtr. Eisenbetonpfähle, System Züblin, in Deutschland, in der Schweiz, in Italien und Oesterreich, für Staats-, Eisenbahn-, Kommunal- und Privatbauten gerammt.

Direkt wirkende Dampfrahmen und Kunst-Dampfrahmen mit 2000, 3000 und 4000 kg Bärge-
 wicht zur Verfügung; Nutz-
 höhe bis 18 m.



Gründung des Regierungsgebäudes in Düsseldorf mittelst gerammten Eisenbetonpfählen.

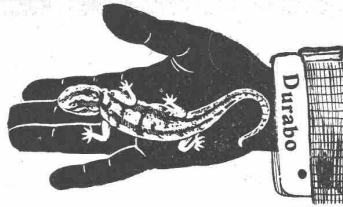
Spezialität: Eisenbetonpfahl-Gründungen
 Spundwände ▣ Quaimauern.

Wetterfest, wasserdicht, rostschützend
sind die

Durabo-Oelfarben und Durabo-Lackfarben „Gamma“

unempfindlich gegen Ammoniak wie schweflige Säure (D.R.P.a.)

Edmund Simon, Dresden A. 4.



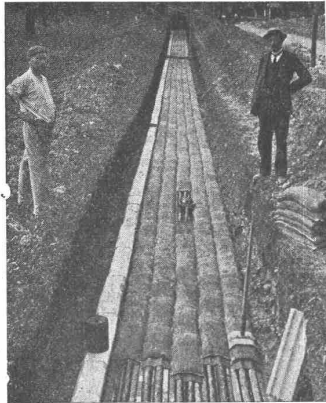
DATENTE
Chemie
D-Fopper & Hug
Basel - Filiale Zürich
MARKEN
MUSTER
in allen Staaten
Zürich, Badenerstrasse 68



RUDOLF MAAG
ELECTRO-TECHNISCHES
INSTALLATIONSGESCHAFT
ZÜRICH! SIHLAMT 278

Steinmann & Erni, Zürich V.
Vervielfältigungen und
Abschriften aller Art.

Kabelpanzer + Pat. 23953



Kabelverlegung in Zürich 1909.

Dauerhaftester, seitlich und nach oben vollständig fugenloser Kabelschutz gegen mechanische Verletzungen und zur Verhütung des Uebergreifens eines Kabelfehlers auf benachbarte Kabel.

Äusserst leichte Ausführung, keine Spezialkenntnisse erforderlich.

In den letzten Jahren wurden in der Schweiz gegen 200 000 m Kabel mit Kabelpanzer abgedeckt.

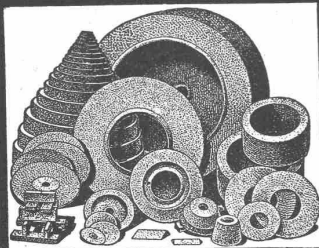
Mit Auskunft und Offerten stehen die Generalvertreter für die Schweiz:
Maillart & C^e in Zürich

jederzeit zur Verfügung.

Uni Linoleum
Bedruckte Linoleum
Granit - Linoleum
Inlaid - Linoleum
Kork - Linoleum
empfehlen in den fabrizierten Stärken zu billigsten Preisen per m², fertig verlegt von geschulten Fachleuten
Grands Magasins JELMOLI S.A.
Zürich.

(Persönl. od. schriftl. Offerte auf Wunsch sofort zur Verfügung).

Schmirgelscheibenfabrik Winterthur

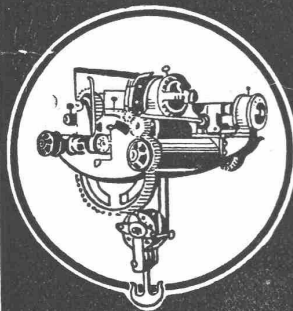


Bölsterli & Co

Erstklassige Referenzen von Weltfirmen.

CARLMÜLLER ZÜRICH II
Patent-Bureau
PRIMA REFERENZEN -

WÜSTA-G. SEEBACH-ZÜRICH

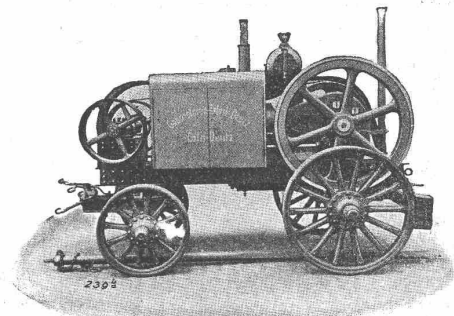


liefern als Spezialität
Krane
aller Arten
für elektr. und für Handbetrieb.

Jahrzehntelange Erfahrungen, deshalb zweckentsprechendste Konstruktionen für jeden Betrieb.

Projekte und Kostenanschläge gratis.

Prima Referenzen.

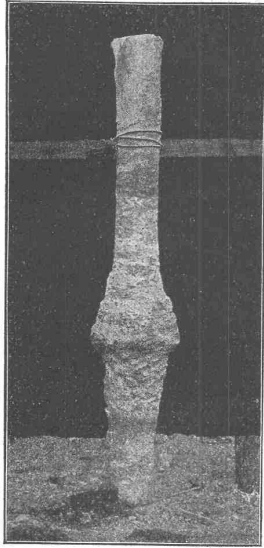


Deutzer Benzin-Lokomobilen Deutzer - Motorwinden

für Bauzwecke in anerkannt bester Ausführung liefert kauf- und mietweise

Gasmotoren-Fabrik „Deutz“ A.-G., Zürich.

Betonpfähle Patent Strauss.



Vorteile gegenüber anderen künstlichen Gründungen:
 Sofortiger Baubeginn, kürzeste Ausführungszeit. — Keine Rammarbeit, keine die benachbarten Gebäude gefährdenden Erschütterungen. — Herstellung nachträglicher Fundamentsicherungen in und neben bestehenden Gebäuden. — Gleichmässige Verdichtung des Baugrundes. — Grösste Tragfähigkeit auch bei schlechtestem Baugrund. — Erfolgreiche Anwendung für schwebende Pilotage. — Keine Ausschachtungs- und Wasserhaltungsarbeiten. — Aufschluss über die Bodenverhältnisse bei jedem Pfahl. — Anpassung der Pfahllängen an die wechselnde Gründungstiefe. — Grösste Billigkeit der Gründung.

Zahlreiche Ausführungen für staatliche und städtische Behörden sowie für Private. Interessenten stehen Mitteilungen über die Ausführung umfangreichster Gründungen auf Strauss-Pfählen gern zur Verfügung. Auf Wunsch Ingenieurberatung und Ausarbeitung von Entwürfen.

Dyckerhoff & Widmann, A.-G.

==== Karlsruhe i. B. ====

Tiefbau-Unternehmung, Spezialgeschäft für Beton- und Eisenbetonbauten im Hoch- und Tiefbau.

==== General-Vertretung für die Schweiz: ====
 Terner & Chopard, Ing.-Bureau, Zürich V.


Erfindungs-Patente
 Marken-Muster- & Modell-Schutz im In- u. Ausland
H. KIRCHHOFER vormals
 Bourry-Séquin & Co. ZÜRICH
 1880. Gegründet.

J. Nörr Zürich
 2 Seidengasse
 nächst Trulle Bahnhofstrasse
Vorteilhafteste Bezugsquelle
 imprägnierte starke **Strapaz-Kleider**
 Loden und engl. Stoffe
 meterweise, moderne Massanfertigung.



ISO — LIEREN SIE IHRE DÄCHER, WÄNDE BÖDEN & KELLER MIT KORKSTEINPLATTEN
 MÜLHAUSER ISOLIERWERK E.A. STETTNER MÜLHAUSEN i.E.

Suter-Strehler & Co
 ZÜRICH



PAT. N° 28936.



HELVETIA
DRAHTGEFLECHT
 Galvanisiert



DAS SCHÖNSTE
 BILLIGSTE & SOLIDESTE

Dittlopf
Loch-Oberrührer



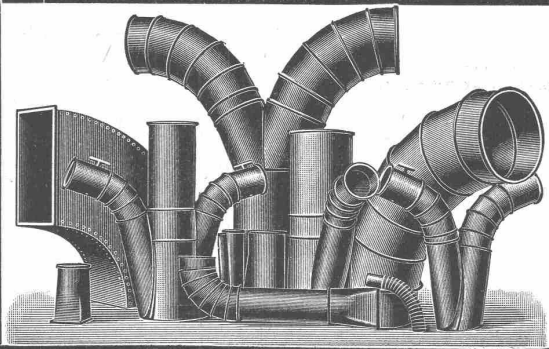
für Fabriken
 sind Grollen aller Art angebracht:

*J. Eberspächer Metallwarenfabrik
 Esslingen a.N.*

Vertriebsstellen: *alle Eisenwaren- und Metallwaren-Handlungen, die eine Filiale der Eberspächer Metallwarenfabrik haben.*

Generalvertreter für die Schweiz:
Martin Keller, Neu-Seidenhof, Zürich.

Affolter, Christen & Cie, Blechwarenfabrik, Basel



Blecharbeiten, roh, im Vollbad verzinkt, gestrichen etc.
Rohrleitungen und **Verbindungsstücke** für Entstaubungs- und Trockenanlagen etc.
Ventilationsrohre für Tunnelleitungen etc., mit und ohne Flanschen.
Autogene Schweißerei. Verzinkerei (Lohnverzinkung im Vollbad).
Billige und prompte Bedienung.

Benzin-Motor

von 40 Pferdekraften, von der Schweizerischen Lokomotivfabrik Winterthur geliefert, in bestem Zustande, samt Zubehörde

zu verkaufen.

Kann noch im Betrieb besichtigt werden. Gefl. Anfragen unt. Chiff. N. 2743 Z. an Haasenstein & Vogler, Zürich.

Gerüstschauben mit beidseitigen Muttern und Unterlagscheiben.

ca. 700 Stück von $\frac{5}{8}$ " engl. Durchmesser in Längen von 270 bis 540 mm
 ca. 2600 " " $\frac{7}{8}$ " " " " " " " 280 " 1340 mm
 ca. 11000 " " 1" " " " " " " 260 " 1700 mm

von der Montierung der Sitterbrücke herrührend, sind ab Baustelle Bruggen gesamthaft oder partieweise billig abzugeben.

Gewicht der Schrauben und Muttern zusammen ca. kg. 42000
 > > Unterlagscheiben > > 15000.

Das sämtliche Material befindet sich in ganz gutem Zustande.

Aktiengesellschaft Theodor Bell & Cie.,
 Kriens bei Luzern.

Gesucht eine gebrauchte



Kühlmaschine

mit 10-15 Kalorien. Offerten sub Chiffre O. 453 Q. an Haasenstein & Vogler, Olten.

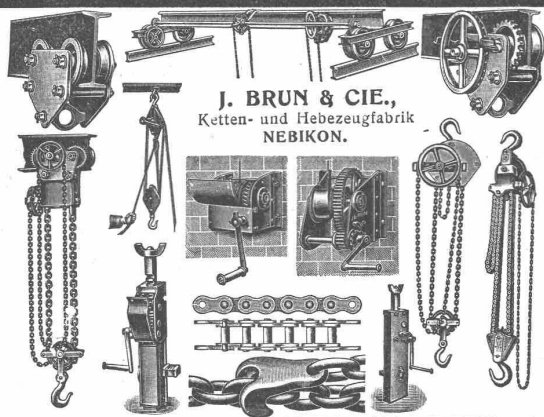
Reinige mit Luft

Bester Staubsaug-Apparat.

Verlangen Sie
 Prospekt Nr. 15. Schmassmann & Co.
 Zürich, Bahnhofstr. 110.

Anlagen eingebaut u. a. in:

Hôtel Royal, Lausanne Villa, Huber, Horgen
 Hôtel de la Paix, Lausanne Villa Reiff-Frank, Rüschlikon
 Hôtel Bon Port, Montreux Villa Dr. Schwoeli, Zürich
 Utoschloss Neubau, Zürich



J. BRUN & CIE.,
 Ketten- und Hebezeugfabrik
 NEBIKON.

Isolier- und Beton-Bims Kies

kerngesundes Material in jeder Körnung für Decken, Gewölbe, Dächer, Wände

unbedingt feuersicher

leicht (650 kg/cbm), schalldämpfend. — Vorzüglichster Abschluss von Kälte und Wärme. — Prospekte und sonstige Auskünfte kostenlos. Prompter Versand. — Billigste Berechnung.

Bernhard Lorenz, Sayn b. Coblenz 3.

Gesucht für erstes Haus in der Schweiz

Maschineningenieur mit Hochschulbildung

als Spezialist für Kranbau jeder Art. Ausweis über erfolgreiche Tätigkeit nötig. Erfahrungen in Verladeeinrichtungen und Aufzugsbau erwünscht. Herren, die sich zum

Chef einer Kranbauabteilung

eignen, wollen sich melden unter Beifügung der nötigen Angaben und Ansprüche unter Chiffre B.V. 380 bei der Annoncen-Expedition

Rudolf Mosse, Basel.

Gesucht

zu sofortigem Eintritt

ein technischer Zeichner

auf das Bureau des Obergeringens der Schweizerischen Bundesbahnen in St. Gallen.

Anmeldungen sind mit Zeugnissen und Mustern von Planzeichnungen, sowie mit Angabe der Gehaltsansprüche bis am **30. Mai 1910** an die unterzeichnete Kreisdirektion zu richten.

St. Gallen, den 19. Mai 1910.

Die Kreisdirektion IV
 der Schweizerischen Bundesbahnen.

Architekt.

In ein Architekturbureau nach Tirol wird ein in Entwurf und Darstellung sowohl für Aussen- und Innenarchitektur, erstklassiger, durchaus selbständiger

Architekt gesucht.

Spätere Beteiligung erwünscht. Auf Kapitaleinlage gewinnbringendes Unternehmen; grössere Projekte gesichert. Gefl. Briefe unter 'Tirol 2215' an Haasenstein & Vogler, A.-G., Innsbruck.

Ingenieur,

mit Tief- und Eisenbetonhochbauten vertraut, im Ausland schon tätig gewesen, sprachkundig, im geschäftlichen Verkehr gewandt, wird von einer grossen Bauunternehmung **gesucht**. Bewerbungen mit Lebenslauf und Zeugnisabschriften, sowie Angabe der Ansprüche unter M.L. 7599 an Haasenstein & Vogler A.-G., Berlin W. 8.

Wasserbehälter in Eisenbeton.

Ueber die Erstellung eines Wasserbehälters in Eisenbeton zu einem Gasbehälter des Gaswerkes Thun wird Konkurrenz eröffnet. Nähere Angaben und Bedingungen sind bei der Direktion der Licht- und Wasserwerke Thun erhältlich. Eingabetermin **11. Juni 1910**.

Thun, den 21. Mai 1910.

Die Gemeindekanzlei.

Kauf- oder mietweise Erstellung von Elektrischen Betriebs-Anlagen für Bau-Unternehmungen.

Elektromotoren — Dynamos.

Ed. Schlæpfer & Cie., Elektr. Anlagen, Zürich - Wollishofen.

Gewähr für jedes Stück

Soennecken Gold-Füllfedern

mit Diamant-(Irid.) Spitze

Nr. 593: Fr. 7.50, Nr. 642: Fr. 10.—, Nr. 544 Fr. 15.—
In beliebig. Lage zu tragen.
Nr. 592: Fr. 18.—
Überall vorrätig.
Hauptniederlage:
O. Dallwigk Basel
Kohlenberg 25

PATENT-BUREAU
Wilh. Reinhard, Zürich.

Besuch erbeten.

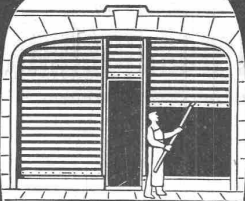
Steinbrecher

Betonmischer
Kies-Waschanlagen
Dachziegelmaschinen
Mauersteinmaschinen
z. Verw. v. Schlacke u. Sand
Hohlblockmaschinen

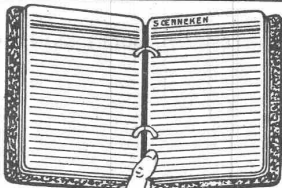
Dr. Gaspary & Co.
Spezialmaschinen-Fabrik
Markranstadt b. Leipzig.

Katalog 140 gratis

F. GAUGER ZÜRICH



FERMETURES EN TÔLE D'ACIER ONDULÉE
20 SYSTÈMES



Soennecken's Ringbücher

Die besten Notizbücher

6x8 cm = Nr. 1244/68., Fr. 1.30
10x15 1/2 " = " 1244/1015: Fr. 2.50
Blätter auswechselbar
Einbd. dauernd zu benutzen.
Viele Sorten = Überall erhältlich

Hauptniederlage:
O. Dallwigk, Basel
Kohlenberg 25.

Hermann Meusser, Berlin W. 35/46

Buchhandlung, Steglitzerstr. 58

ist bestrebt, d. schnelle u. sol. Bedienung ihren Kundenkreis zu erweiter. u. erleicht. die Anschaff. v. Büchern d. Einräumg. 10 % iger Monatsraten. Bei gröss. Entnahmen Ermässig. der selb. Frankolief. überallhin. Postcheckkonto in Bern, Berlin, Wien.

Nur für die Originalmarke

Avenarius Carbolinum

bestehen Gutachten über 30jährige Holzerhaltung

MARTIN KELLER ZÜRICH
Neu-Seidenhof.

A. Jucker, Nachf. v.

Jucker-Wegmann,

Papierhandlung z. Hecht, Schiffände 22, Zürich.

Grosses Lager von Pauspapieren, Pausleinen und Zeichnenpapier, Rollen und Bogen, in nur vorzüglichen Qualitäten. Holzzementpapier, Dachpappen, Bodenbelag- und Teppich-Unterlag-Papiere.

Zu verkaufen eine grosse Vertikal-Bandsäge

(Patent Landis)

mit 5 m langem Wagen und autom. Sägeblatt, Schärf- und Schränkmaschine,
4 diverse Luftpumpen,
3 Pressluftkessel, 7 Atm.,
diverse grössere Bottiche,
18 Stück T-Balken, NP 35, 4,50 m,
6 Stück T-Balken, NP 35, 5,50 m.
Alles ist in nur wenig gebrauchtem Zustande und sofort äusserst billig abzugeben.
Offerten unter Chiffre Z. P. 7840 an die Annoncen-Expedition
Rudolf Mosse, Zürich.

Die Inhaberin des schweizerischen Patentes No. 42216 auf

„Verfahren zur Herstellung von Gefässen ohne Naht“

wünscht mit Interessenten in Verbindung zu treten behufs Verkaufs des Patentes, bezw. Abgabe von Lizenzen, zwecks Fabrikation des Patentgegenstandes in der Schweiz.
Reflektanten belieben sich zu wenden an das Patentanwaltsbureau **G. Roth & Co., Limmatquai 94, Zürich I.**

Erwiesenermassen haben **Stellengesuche u. -Angebote** in der **Schweiz. Bauzeitung** stets besten Erfolg.

Zu mieten gesucht eine Wasserpumpe

mit Dampf- oder Elektro-Betrieb, zur Trockenlegung eines Kanales. Offert. mit Angabe der Bedingungen an **A. Aroma, Unternehmer, Bellinzona.**

Wegen Todesfall

billig zu verkaufen:
1 elektr. Motor 6 HP Brown-Boveri, 1 Dreikanthobelmaschine, 1 Abrichtmasch., 1 Kehlmaschine, 1 Bandsäge, 1 Kreissäge, 1 Pendelsäge, 1 Schleifmaschine, diverse Transmissionen,
250 m² Buchenparquet,
450 m² Eichenparquet.

Die Maschinen (Marke Kirchner, Leipzig) befinden sich in tadellosem Zustande und waren nur 2 Jahre im Betriebe. Adresse: Parqueterie de Vevey, Union 5, Vevey.

Zu kaufen gesucht guterhaltener Dampfessel

für Hochdruck (4—5 Atm.) stehender Konstruktion, 4—5 Quadratmeter Heizfläche.
Ebendasselbst ist eine kleinere Bandsäge mit Kraftbetrieb billig zu verkaufen.
Gefl. Offerten unter Chiffre Z. J. 7759 an die Ann.-Exped. **Rudolf Mosse, Zürich.**

Zu verkaufen in industriereicher Stadt der Ostschweiz grösseres Baugeschäft

(Spezialbranche: Ofen- und Hochkaminbauten) mit grosser Kundschaft und reichhalt. Inventar. Grosse Rendite, flotte Existenz. Aeusserst günstige Zahlungsbedingungen.
Offerten gefl. unter Chiffre Z. U. 7570 an die Annoncen-Expedition
Rudolf Mosse, Zürich.

Gutgehendes Architektur-geschäft

in industriereicher, aufblühender Gegend, Verhältnisse halber günstig zu verkaufen.
Gefl. Offert. unter Chiffre Z. G. 1661 an die Annoncen-Expedition
Rudolf Mosse, Zürich.

Gebrauchte fahrbare und stationäre

Motoren und Lokomobile

jeder Grösse verkauft und vermietet mit Garantie
Reparaturwerkstätte Feucht
in Seen bei Winterthur.

Bautechniker

27 j., auf Bureau und Platz vertraut, wünscht seine Stelle zu ändern. Offerten unter Chiffre Z. M. 7762 an die Annoncen-Expedition
Rudolf Mosse, Zürich.

Bautechniker

(Arch.), flotter Zeichner, tüchtiger Bauführer, speziell im Hotelbau erfahren, schon grosse Bauten selbstständig geleitet, sucht gestützt auf prima Referenzen gute **Stellung.**
Eintritt kann sofort geschehen.
Offerten unter Chiffre Z. U 7770 an die Annoncen-Expedition
Rudolf Mosse, Zürich.

Junger, diplomierter Bau-Ingenieur

sucht auf Ende Juni **Stellung**, Wasserbau und Tiefbau bevorzugt.
Offerten unter Chiffre Z. E. 7830 an die Annoncen-Expedition
Rudolf Mosse, Zürich.

Gesucht

zu baldmöglichstem Eintritt ein tüchtiger

Bauzeichner.

JOSS & KLAUSER
Architekten B. S. A., Bern.

Ingenieur

sucht Nebenbeschäftigung im Gebiete der Eisenbahn, Strassen- und Wasserbauwesen, sowie in Terrainaufnahmen oder Berechnung von Eisenbetonkonstruktionen. Prompte und gewissenhafte Arbeit wird zugesichert.
Offerten sind gefl. zu richten unter Chiffre B. G. 419 an die Annoncen-Expedition
Rudolf Mosse, Basel.

Gesucht:

Tüchtiger und erfahrener **Techniker** für sanitäre Anlagen, solche, die Kenntnis in der Zentralheizungs-Branche besitzen, bevorzugt.
Offerten mit Zeugnisschriften an **Lenz & Cie., Basel.**

On achèterait d'occasion les années

1904 à 1909
de la

„Schweiz. Bauzeitung“
Offres avec prix sous chiffre Z. Z. 7850 à l'agence de publicité **Rodolphe Mosse, Zurich.**

**Technische Hochschule
Karlsruhe i. B.**

Es wird ein älterer und ein jüngerer **Assistent** (Diplom-Ingenieur) an die Abteilung für Ingenieurwesen **gesucht**, zur Assistenz in den Konstruktionsübungen für Brücken- und Eisenbahnbau, zur Ausführung von Versuchen und zur Ausarbeitung von Lehrmitteln. Der **Eintritt** soll auf **1. Oktober 1910** erfolgen. Gesuche mit Lebenslauf und Bildungsgang und mit Gehaltsansprüchen sind bis **14. Juni** an das Sekretariat der Technischen Hochschule zu richten.

**Gesucht
tüchtig. Bauführer**

mit spezieller Kenntnis des Strassenbauwesens. Anmeldungen mit Angaben über bisherige Tätigkeit und Gehaltsansprüche an

F. Murer & J. Gauder
Bauunternehmer, Beckenried.

Bauführer

gesucht per sofort in grösseres Architektur- und Baubureau in Bern. Nur ganz gute Offerten find. Berücksichtigung. Jahresstelle. Offerten unter Chiffre Z. R. 6992 an die Annonc.-Exped. Rudolf Mosse, Zürich.

**Eisenbeton-
Ingenieur,**

Statiker, von Baugesellschaft für Bearbeitung von Projekt- und Ausführungszeichnungen **gesucht**. Kenntnis des Französisch. erwünscht. Angebote mit Lebenslauf und Zeugnissen unter Chiffre A. 1707 an Haasenstein & Vogler A.-G., Strassburg i. Els.

Erstklassiges Architekturbureau **sucht** erfahrenen, gewandten

Bauzeichner.

Offerten mit Gehaltsansprüchen sub Chiffre B. K. 416 an die Ann.-Exped. Rudolf Mosse, Basel.

Tüchtiger, energischer

Bauführer

mit erstklass. Zeugnissen für grössere Villa in Wädenswil **gesucht**.

Gehaltsansprüche, Zeugnisse und Skizzen in Briefform an **Bischoff & Weideli** Architekten, Zürich.

Bauzeichner,

welcher sauber zeichnet und in der Konstruktion bewandert ist, **wird per sofort gesucht**. Offerten mit Zeugnisabschriften und Gehaltsansprüchen sind zu richten unter Chiffre H. 2251 F. an Haasenstein & Vogler, Freiburg.

Gesucht

auf ein Architekturbureau in Zürich zu sofortigem Eintritt ein theoretisch und praktisch erfahrener

**Architekt oder
Bautechniker.**

Gefl. Offerten mit Angabe über Bildungsgang, Gehaltsansprüche und Eintrittstermin unt. Chiffre Z. K. 7760 an die Annoncen-Expedition

Rudolf Mosse, Zürich.

Gesucht

für unser technisches Bureau in Winterthur einige ausgebildete, gewandte

Zeichner,

die in ähnlicher Stellung in einer Maschinenfabrik bereits tätig waren.

Geb. Sulzer, Winterthur.

Teilhaber

gesucht

von gut eingeführter, an industriereichem Platz gelegener **Architekturfirma** mit einer Geschäftseinlage von 10-20 Milles. Sichere Rendite. Gefl. Offerten unter Chiffre „Teilhaber 1662“ an die Annoncen-Expedition Rudolf Mosse, Zürich.

**Gesucht von Unternehmung
jüngerer Bauführer,**

energisch und seriös, zur Ueberwachung von Bauausführungen, Führung der Taglohnlisten und Materialkontrollen. Ebendasselbst

**2 tüchtige, praktisch erfahrene
Maurerpoliere.**

Eintritt sofort. Offerten mit Gehaltsansprüchen unt. Chiff. Zag. E. 126 an die Annoncen-Expedition Rudolf Mosse, Bern.

Gesucht

ein tüchtiger, selbständiger

**Eisenbeton-
Ingenieur,**

Schweizer, mit mehrjähriger Bau- und Bureaupraxis, für **dauernde Stellung**. Antritt auf 1. Juli ev. später Offerten unter Chiffre Z. C. 7128 an die Annoncen-Expedition Rudolf Mosse, Zürich.

Bauführer,

40 Jahre, wohl erfahren im Hoch- und Tiefbau, sowie Eisenbeton, auch theoret., guter Zeichner, 4 Semester Bauschule und Absolvent des Staats-examens für Techniker, energischer und ehrlicher Charakter, Beherrschung der französischen und italienischen Sprache, wiederholt auf Baustellen in Frankreich, **sucht**, gestützt auf gute prima Zeugnisse, **Stellung**, event. **Leitung mittl. Bauge-schäfts**. Gefl. Offerten erbitte unter Chiffre Z. Z. 6800 an die Annoncen-Expedition

Rudolf Mosse, Zürich.

Gesucht

auf 15. Juni in ein Architekturbureau der Zentralschweiz: Junger, tüchtiger

**Bautechniker od.
Architekt**

für Bureau und Bauplatz.

Praktisch und künstlerisch gut gebildeter, **gewissenhafter** Angestellter, der in Voranschlag und Berechnungen sicher ist, erhält den Vorzug. Nur Bewerber mit prima Zeugnissen wollen sich melden.

Offerten mit Gehaltsansprüchen, Zeugnisabschriften und event. selbstverfertigten Skizzen und Zeichnungen unter Chiffre Z. X. 7573 an die Annoncen-Expedition

Rudolf Mosse, Zürich.

Tüchtiger**Bautechniker**

mit all. vorkommend. Bureauarbeiten vertraut **findet** für nur **sofort** in grösserem Baugegeschäft **dauernde Stelle**. Zu erfragen bei M. Mörtlbauer, Bauführer, Neubau Sihlfeld- und Zypressenstrasse, Zürich III.

Ingenieur

wünscht

Nebenbeschäftigung

im Gebiete des Eisenbahn-, Strassen- und Kanalisationswesens, sowie in der Berechnung von Eisenbetonkonstruktionen. Prompte und seriöse Arbeit wird zugesichert. Offerten sind gefl. zu richten unter Chiffre Z. Q. 6941 an die Annoncen-Exped.

Rudolf Mosse, Zürich.

Architekt.

Junger **Architekt**, künstl. befähigt, mit allen Bureauarbeiten vertraut (Entwurf, Ionenausbau, Darstellung, Konstruktion) **sucht sich zu verändern**. Offerten unter Chiffre Oc. 3483 Y. an Haasenstein & Vogler, Bern.

Akademisch gebildeter

Ingenieur,

vierjährige Praxis in Eisenbeton und Wasserbau, Trassierungs- und Projektionsarbeiten, selbständiger Bauführer, spricht deutsch, französisch, englisch und italienisch, ungekündigt, **sucht Stellung** im Ausland, wozu möglich Uebersee. Gefl. Anträge unter W. W. 7378 befördert die Annoncen-Expedition Rudolf Mosse, Wien I, Seilerstätte 2.

Architekt,

gegenwärtig in leitender Stellung in einem Baugegeschäft, erfahren in der Aufstellung von Bauprojekten, Kostenvoranschlägen und Rentabilitätsberechnungen zu grösseren Bau-komplexen, **sucht seine Stellung zu verändern od. Assoziation**. Offerten unter Chiffre Kc. 3930 Y. an Haasenstein & Vogler, Bern.

Tüchtiger, gewissenhafter

Diplom-Ingenieur

mit prima Zeugnis und Referenzen, 29 Jahre alt, mit einigen Jahren Bureau- und Baupraxis im Eisenbahnbau, deutsch, französisch und etwas italienisch sprechend **sucht** womöglich bleibende **Stellung**. Eisenbeton- oder Wasserbau bevorzugt. Event. grössere Beteiligung.

Offerten unter Chiffre Z. S. 6743 an die Annoncen-Expedition

Rudolf Mosse, Zürich.

Architekt,

Bautechniker, 30 Jahre alt, verheiratet, guter Darsteller, war 3 1/2 Jahre selbständig. In ersten Architekturbureau tätig gewesen, auch im Eisenbetonbau gut bewandert, guter Statiker, mit prima Zeugnissen u. Skizzen, **sucht Stelle**. Suchendem wäre sein Wunsch in einem ersten Architekturbureau oder Behörde selbständige, dauernde und auch sichere Stellung erhalten zu können. Antritt 1. Juli ev. auch früher. Gefl. Offerten sind zu richten unter Z. E. 6855 an die Ann.-Exp. Rudolf Mosse, Zürich.

Älterer, erfahrener

Bauführer,

selbständig in allen Zweigen des Bau-faches, bisher Geschäftsführer eines grossen Bauge-schäfts, **sucht**, gestützt auf prima Zeugnisse und Referenzen, anderweitig **Stellung**. Gefl. Offerten unter W. 39 an die Annoncen-Exped. D. Schürmann, Düsseldorf.

Tiefbautechniker,

21 1/2 Jahre alt, Absolvent der Ingenieurabteilung eines Technikums, 1 Jahr Praxis, auch etwas französisch und englisch sprechend, **sucht Stellung**. Gefl. Offerten unter A. B. III postlagernd Kreuzlingen (Thurgau).

Diplomierter, selbständiger

Techniker

mit 6-jähriger Praxis im Bahn- und Strassenbau, Kanalisations- und Vermessungswesen, **sucht dauernde Stellung**. Gute Zeugnisse zur Verfügung. Offerten unter Chiffre Z. F. 7604 an die Annoncen-Exped. Rudolf Mosse, Zürich.

Ingenieur.

Grosse erstklassige Maschinenfabrik **sucht** für ihre

Kältemaschinen - Abteilung

erstklassigen **Leiter**. Derselbe muss absolut selbständiger **Konstrukteur** und **Projektor** sein. Gehalt und Antritt nach Abrede. Nur **erste** Kräfte wollen sich melden unter H. C. 2642 bei Rudolf Mosse, Hamburg.

Bautechniker

Mit Praxis in Bureau und auf Bauplatz und absolvierter Technikumsbildung, **sucht Stelle** per 15. Juni oder 1. Juli.

Offerten unter Chiffre Z. Q. 7041 an die Annoncen-Expedition

Rudolf Mosse, Zürich.