

Objektyp: **Advertising**

Zeitschrift: **Schweizerische Bauzeitung**

Band (Jahr): **55/56 (1910)**

Heft 23

PDF erstellt am: **08.08.2024**

Nutzungsbedingungen

Die ETH-Bibliothek ist Anbieterin der digitalisierten Zeitschriften. Sie besitzt keine Urheberrechte an den Inhalten der Zeitschriften. Die Rechte liegen in der Regel bei den Herausgebern.

Die auf der Plattform e-periodica veröffentlichten Dokumente stehen für nicht-kommerzielle Zwecke in Lehre und Forschung sowie für die private Nutzung frei zur Verfügung. Einzelne Dateien oder Ausdrucke aus diesem Angebot können zusammen mit diesen Nutzungsbedingungen und den korrekten Herkunftsbezeichnungen weitergegeben werden.

Das Veröffentlichen von Bildern in Print- und Online-Publikationen ist nur mit vorheriger Genehmigung der Rechteinhaber erlaubt. Die systematische Speicherung von Teilen des elektronischen Angebots auf anderen Servern bedarf ebenfalls des schriftlichen Einverständnisses der Rechteinhaber.

Haftungsausschluss

Alle Angaben erfolgen ohne Gewähr für Vollständigkeit oder Richtigkeit. Es wird keine Haftung übernommen für Schäden durch die Verwendung von Informationen aus diesem Online-Angebot oder durch das Fehlen von Informationen. Dies gilt auch für Inhalte Dritter, die über dieses Angebot zugänglich sind.

Ein Dienst der *ETH-Bibliothek*
ETH Zürich, Rämistrasse 101, 8092 Zürich, Schweiz, www.library.ethz.ch

<http://www.e-periodica.ch>

Schweizerische Bauzeitung

Wochenschrift

für Bau-, Verkehrs- und Maschinentechnik

Gegründet von A. WALDNER, Ingenieur.

Herausgeber: A. JEGHER, Ingenieur.
Dianastrasse Nr. 5, ZÜRICH II.

Verlag des Herausgebers. — Kommissionsverlag: Rascher & Cie, Meyer & Zellers Nachfolger in Zürich.

Organ

des Schweizer. Ingenieur- und Architekten-Vereins und der Gesellschaft ehemaliger Studierender des eidg. Polytechnikums in Zürich.

Abonnementspreis:
Ausland. 25 Fr. für ein Jahr
Inland. 20 " " "

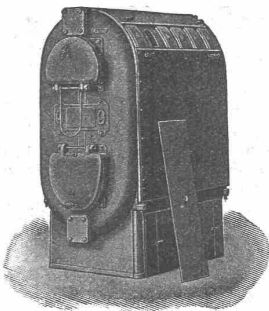
Für Vereinsmitglieder:
Ausland. 18 Fr. für ein Jahr
Inland. 16 " " "
sofern beim Herausgeber
abonniert wird.

Abonnements
nehmen entgegen: Heraus-
geber, Kommissionsverleger
und alle Buchhandlungen
und Postämter.

Insertionspreis:
Für die 4-gespaltene Petitzeile
oder deren Raum 30 Cts.
Haupttitelseite: 50 Cts.

Inserate
nimmt allein entgegen:
Die Annoncen-Expedition
RUDOLF MOSSE,
Zürich,

Basel, Bern, St. Gallen,
Berlin, Breslau, Dresden,
Frankfurt a. M., Hamburg,
Köln, Leipzig, Magdeburg,
München, Stuttgart, Wien.



Strebekessel

für Zentralheizung und Warmwasser-Versorgung.

Man verlange kostenlose Uebersendung der neuen Broschüren Nr. 352
«Ueber Wohnhausheizung» und Nr. 357 «Ueber Kirchenheizung» vom

Strebewerk, Zürich, Börsenstrasse 16.

SCHINDLER & CO, LUZERN

Spezialfabrik für Aufzüge

Gegründet 1874. Ueber 2000 Anlagen im Betrieb.
Bureau in: Basel, Lausanne, Genf, Belfort, Nizza, Paris, Berlin.

J. Ruegger & Co, Maschinenfabrik, Basel.

Lifts mit Universal-Druckknopfsteuerung
:: Waren-Aufzüge aller Art. — Krane. ::

EISENBETONBAU

FAVRE & CIE ZÜRICH II.



Ingenieur-Akademie:
Wismar a. d. Ostsee f. Maschinen- u. Elektro-Ingenieure,
Pau-Ingenieure und Architekten.

Ausschreibung von Bauarbeiten.

Für das neue Ofenhaus mit Kohlenschuppen und Unterkunftsräumen zum Gaswerk der Stadt Thun werden folgende Bauarbeiten zur Konkurrenz ausgeschrieben:

Erd- und Maurerarbeiten
Eiserne Dachkonstruktion
Zimmerarbeiten
Dachdeckerarbeiten
Spenglerarbeiten
Fenster in Guss- oder Schmiedeisen
Glaserarbeiten.

Pläne und Vorschriften liegen auf dem Bureau der unterzeichneten
Amtsstelle zur Einsicht auf, woselbst auch Eingabeformulare bezogen
werden können.

Eingaben sind bis **Freitag den 17. Juni 1910** mit der Aufschrift
«Preiseingabe für das neue Gaswerk» verschlossen an die Gemeindekanzlei
Thun einzureichen.

Thun, den 1. Juni 1910.

Stadtbauamt.

Für Techn. Vorarbeiten im Bahn- u. Strassenbau empfiehlt
sich B. EMCH, Ingenieurbureau, Bern.

Ausschreibung

von

Bauarbeiten.

Die Gipsarbeiten zum Postneubau in Lugano mit Abschluss der Schalterhalle und des Turms werden zur Konkurrenz ausgeschrieben. Pläne, Bedingungen und Angebotformulare sind im Baubureau des Postgebäudes in Lugano und bei der unterzeichneten Verwaltung in Bern aufgelegt. Uebernahmsofferten sind verschlossen unter der Aufschrift: «Angebot für Post Lugano» bis und mit 10. Juni 1910 franko einzureichen an die

Direktion der eidg. Bauten.

Bern, den 27. Mai 1910.

Konkurrenzausschreibung

über den Bau einer

Sitterbrücke bei Roten

(Bischofszell)

mit 39,6 m Lichtweite. Pläne und Bedingungen können beim Strassen- und Bauinspektorat in Frauenfeld eingesehen werden. Die Eingaben sind verschlossen und mit der Aufschrift «Sitterbrücke» versehen bis 15. Juli a. c. an das unterzeichnete Departement zu richten.

Frauenfeld, den 26. Mai 1910.

Strassen- und Baudepartement des Kantons Thurgau:
Hofmann.

Die Ausführung von Betonarbeiten

zum Neubau einer

Strassenbrücke

über den Reichenbach,

sowie einer 500 Meter langen, 3 Meter breiten Fahrstrasse in der Nähe der Geschwandmatt bei Rosenlauri soll vergeben werden.

Unterlagen und nähere Auskunft durch J. Hartmann, Architekt B. D. A. in Geisenheim im Rheingau.

Wasserkraftanlage Augst.

Die Lieferung und Montage der eisernen Tore und Umlaufschützen für die Schiffschleuse bei Augst wird hiermit unter Vorbehalt des Referendums zur Konkurrenz ausgeschrieben.

Pläne und Pflichtenheft können im Bureau des Gas- und Wasserwerks Basel eingesehen werden.

Die Eingaben sind verschlossen unter der Aufschrift «Eisenkonstruktion für die Schiffschleuse bei Augst» bis zum 15. Juli, mittags, der unterzeichneten Amtsstelle einzureichen.

Basel, den 25. Mai 1910.

Sanitätsdepartement.

Ausschreibung.

Die Käsereigesellschaft Friesenberg, Gemeinde Wynigen, schreibt hiemit die Erstellung eines Käsereigebäudes zur öffentlichen Konkurrenz aus. Plan und Devis können eingesehen werden beim Präsidenten Jakob Fankhauser in Häklingen. Eingaben en bloc oder separat für Maurer-, Zimmer-, Schreiner-, Dachdecker-, Spengler- und Hafnerarbeit, sind demselben verschlossen einzureichen bis 10. Juni 1910.

Konkurrenzausschreibung.

Unter Vorbehalt der Bewilligung der erforderlichen Kredite wird über die Ausführung nachstehender Arbeiten

für die Universitätsneubauten Zürich
Konkurrenz eröffnet: Erdarbeiten, Maurerarbeiten, Eisenbetonarbeiten und Steinmetzarbeiten.

Eingabetermin 20. Juni 1910 (Abgeänderter Termin).

Näheres siehe kantonales Amtsblatt.

Zürich, den 27. Mai 1910.

Für die Kant. Baudirektion,

Der Kantonsbaumeister:
Fietz.

Schweizerische Bundesbahnen.

Kreis II.

Ausschreibung von Bauarbeiten.

Die Kreisdirektion II der Schweizer. Bundesbahnen in Basel eröffnet Konkurrenz über die Lieferung und Montierung der Eisenkonstruktion im Gesamtgewichte von rund 19 Tonnen für eine Passerelle bei km 118.168 in Münchenstein.

Pläne und Bedingungen sind im Bureau des Oberingenieurs, Leimenstrasse 2, Erdgeschoss, in Basel, zur Einsicht aufgelegt, wo auch Eingabeformulare bezogen werden können. Auf Wunsch werden den Bewerbern die Pläne gegen Nachnahme von Fr. 2.— zugestellt.

Eingaben mit der Aufschrift „Eisenkonstruktion für die Passerelle in Münchenstein“ sind bis 10. Juni 1910 der unterzeichneten Kreisdirektion verschlossen einzureichen.

Die Angebote bleiben bis 30. Juni 1910 verbindlich.

Basel, den 26. Mai 1910.

Kreisdirektion II
der Schweizerischen Bundesbahnen.

Schweizerische Bundesbahnen.

Kreis II.

Bauausschreibung.

Die Kreisdirektion II der Schweizer. Bundesbahnen in Basel eröffnet Konkurrenz über die Ausführung folgender Bauarbeiten für die Erweiterung der Station Derendingen:

- | | |
|--------------------------------------------------------------------------------|----------------------------|
| 1. Erdarbeiten | rund 1100 m ³ , |
| 2. Chaussierungsarbeiten | rund 770 m ³ , |
| 3. Erstellung eines Personendurchganges 3 m weit, | |
| 4. Verlängerung eines Durchlasses, | |
| 5. Erstellung der Güterrampe, Fundation einer Brückenwage und eines Bockkrans, | |
| 6. Wagenwascheinrichtung. | |

Die Pläne und Uebernahmebedingungen sind im Bureau des Bahningenieurs Solothurn zur Einsicht aufgelegt, wo auch die Eingabeformulare bezogen werden können.

Die Angebote mit der Aufschrift „Erweiterung der Station Derendingen“ sind spätestens bis 20. Juni 1910 der unterzeichneten Kreisdirektion verschlossen einzureichen. Die Angebote bleiben bis 20. Juli 1910 verbindlich.

Basel, den 27. Mai 1910.

Kreisdirektion II
der Schweizerischen Bundesbahnen.

Schweizerische Bundesbahnen.

Kreis II.

Bauausschreibung.

Die Kreisdirektion II der Schweizer. Bundesbahnen eröffnet Konkurrenz über die Ausführung der Unterbauarbeiten für das II. Geleise zwischen den Stationen Aarburg und Zofingen, km 42 678 bis 47.100.

In der Hauptsache sind auszuführen:

- | | |
|-----------------------|------------------------------|
| Erdarbeiten | rund 17 000 m ³ , |
| Mauerwerk und Beton | > 1 200 m ³ , |
| Zementrohrdurchlässe | > 100 m, |
| Chaussierungsarbeiten | > 1 400 m ³ . |

Pläne und Bedingungen können auf dem Bureau des Sektionsingenieurs in Zofingen eingesehen werden, wo auch das Eingabeformular zu beziehen ist.

Uebernahmeangebote mit der Aufschrift „Bauingabe für das II. Geleise Aarburg-Zofingen“ sind bis 18. Juni 1910 der unterzeichneten Kreisdirektion verschlossen einzureichen.

Die Angebote bleiben bis Ende Juli 1910 verbindlich.

Basel, den 27. Mai 1910.

Kreisdirektion II
der Schweizerischen Bundesbahnen.

Die Lieferung

eines fahrbaren Steinbrechers

mit Sortiervorrichtung

zur Herstellung von Strassenschotter (Stundenleistung 3 bis 3 1/2 m³) und eines fahrbaren Sandwalzwerkes (Stundenleistung 2 bis 2 1/2 m³) ist zu vergeben. Lieferungsbedingungen können beim Strasseninspektor, Münsterplatz II, bezogen werden. Offerten sind bis 25. Juni d. J. einzureichen an das

Baudepartement
des Kantons Basel-Stadt.

Isolierungen aller Art.

Fachkundige
Ratschläge,
Pläne und
Kosten-
Voranschläge
gratis.



Lieferung bewährtester Isolirmaterialien
und
Ausführung kompletter Isolierungen
durch eigene Facharbeiter.

A. Isolierungen zum Schutze gegen Wärme-Verluste
für
Dampfkessel, Dampfleitungen und Zentralheizungs-Anlagen.

B. Isolierungen zum Schutze gegen Kälte-Verluste
für
Kälteflüssigkeits-Leitungen bei Eismaschinen-Anlagen, sowie
für Generatoren, Kühlräume, Lager- und Eiskeller.

WANNER & Cie. HORGEN

Erstes Fachgeschäft für maschinen- u. bautechn. Isolierungen.
Generalvertreter der Korksteinfabrik
GRÜNZWEIG & HARTMANN, G. m. b. H., LUDWIGSHAFEN a. Rh.



Glasdächer
G. ZIMMERMANN, STUTTGART

Oberlichter jeder Art,

Shedfenster und Shedrinnen

mit Walzeisen- oder Stahlblechsprossen, Patent,
garantiert wasserdicht — kein Abtropfen von
Schwitzwasser.

Viele Tausend Quadratmeter für eidgenössische Behörden und Private geliefert.

M. & H. A. Ernst, Zürich I, Thalacker 40.
Louis Koch, Lausanne.

Betonpfähle Patent Strauss.

Vorteile gegenüber anderen künstlichen Gründungen:

Sofortiger Baubeginn, kürzeste Ausführungszeit. — Keine Rammarbeit, keine die benachbarten Gebäude gefährdenden Erschütterungen. — Herstellung nachträglicher Fundamentsicherungen in und neben bestehenden Gebäuden. — Gleichmässige Verdichtung des Baugrundes. — Grösste Tragfähigkeit auch bei schlechtestem Baugrund. — Erfolgreiche Anwendung für schwebende Pilotage. — Beste Möglichkeit für Schrägpfählungen. — Keine Ausschachtungs- und Wasserhaltungsarbeiten. — Aufschluss über die Bodenverhältnisse bei jedem Pfahl. — Anpassung der Pfahllängen an die wechselnde Gründungstiefe. — Grösste Billigkeit der Gründung.

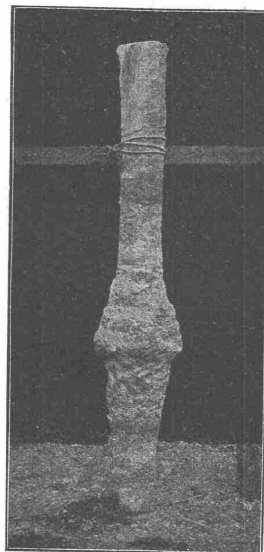
Zahlreiche Ausführungen für staatliche und städtische Behörden sowie für Private. — Interessenten stehen Mitteilungen über die Ausführung umfangreichster Gründungen auf Strauss-Pfählen gern zur Verfügung. — Auf Wunsch Ingenieurberatung und Ausarbeitung von Entwürfen.

Dyckerhoff & Widmann, A.-G., Karlsruhe i. B.

Tiefbau-Unternehmung, Spezialgeschäft für Beton- und Eisenbetonbauten im Hoch- und Tiefbau.

General-Vertretung für die Schweiz:

Terner & Chopard, Ing.-Bureau, Zürich V.



STUFF

Brüche Surava Bahnstation im Kanton Graubünden.
Speziell für Verblendsteine ausgezeichnet geeignet.
Lieferung von **Steinhauerarbeit** und gesägten Platten in prima **Tuffstein** mit feiner Struktur und schöner gelber Farbe. Wetterbeständig. Tadellose Ausführung bei billiger Berechnung. Elektrische Sägerei.

Muster und Offerten zu Diensten.
Korrespondenzen sind an **Ernst Schenker, Zürich** zu richten.

Kirchturmbaute in Rafz.

Folgende Arbeiten werden hiemit zur freien Bewerbung ausgeschrieben:

Sämtliche Maurerarbeiten, inkl. Erdarbeiten, sämtliche Steinhauerarbeiten, sämtliche Spenglerarbeiten (Kupferbedachung).

Pläne, Vorausmass, Baubeschreibung und Akkordbedingungen liegen bei der Bauleitung, Herrn Professor **Graf in Rafz**, zur Einsicht auf, derselbe erteilt bereitwillig jede gewünschte Auskunft.

Die Eingaben sind verschlossen mit der Aufschrift «Turmbaute in Rafz» bis zum **10. Juni a. c.** an den Präsidenten der Baukommission, Herrn Gemeindepräsident **S. Graf in Rafz**, einzusenden.

Rafz, den 26. Mai 1910.

Für die Baukommission:

Der Aktuar:

S. Neukom, zur Sonne.

Strassenbau „Mühlrüti-Fischingen“

Bauausschreibung.

Der Bau der Strasse Mühlrüti-Fischingen in den Kantonen St. Gallen und Thurgau in einer Länge von 5,5 km wird hiemit zur Konkurrenz ausgeschrieben. Der Kostenvoranschlag für die zu vergebenden Arbeiten beträgt rund

200 000 Franken.

Pläne, Bauvorschriften und Vertragsbedingungen liegen beim **Kantonsingenieur in St. Gallen** und beim **Bauinspektorat des Kantons Thurgau in Frauenfeld** zur Einsicht auf. An den bezeichneten Stellen können auch Vorausmass bezogen werden. Zur Besichtigung des Tracés steht Herr Bauführer Steinmann vom 6.—8. und vom 13.—15. Juni in Mühlrüti zur Verfügung. Abgang von Mühlrüti jeweils vormittags 10 Uhr.

Offerten sind verschlossen mit der Aufschrift „Strassenbau Mühlrüti-Fischingen“ versehen an das **Baudepartement des Kantons St. Gallen** einzureichen. Endtermin der Eingabe und Offertöffnung, welche im Zimmer Nr. 53 des st. gallischen Regierungsgebäudes stattfindet, und zu welcher die Submittenten geziemend eingeladen werden: **Freitag den 17. Juni l. J., nachmittags 2 Uhr.**

St. Gallen, den 27. Mai 1910.

Der Kantonsingenieur.

Ausschreibung von Neupflästerungen.

Das Liefern von ca. 100 Wagenladungen Pflastersteinen und die Neupflästerung von ca. 3200 m² werden hiemit zu freier Bewerbung ausgeschrieben.

Die Lieferungs- und Ausführungsbedingungen liegen auf dem Bureau des Stadtgenieurs zur Einsicht auf. Die Uebernahmeangebote sind unter der Aufschrift «Neupflästerungen» bis zum **15. Juni** dem Baureferat der Stadt Schaffhausen einzureichen.

Schaffhausen, den 25. Mai 1910.

Der Stadtgenieur.



Kontroll-Uhren

Bürk's Patent

Tragbar oder stationär

für Wächter, Wärter, Heizer, Arbeiter etc.

Man verlange Prospekte.

HANS W. EGLI, ZÜRICH II.

Werkstätte für Feinmechanik.

Volkshaus in Zürich III.

Die Schreiner- und Malerarbeiten

werden hiemit zur öffentlichen Konkurrenz ausgeschrieben. Zur Einsicht der Zeichnungen und zum Bezug der Eingabeformulare wende man sich an den Bauführer, Bauplatz Bäckerstrasse, je von 8—12 Uhr und 2—6 Uhr.

Die Eingaben sind bis **15. Juni abends** mit entsprechender Aufschrift verschlossen einzusenden an den Präsidenten der Baukommission, Herrn Stadtrat **Dr. Erismann**, Plattenstrasse 31, Zürich V.

Zürich, 1. Juni 1910.

Die Architekten: **Streff & Schindler.**

République et Canton de Neuchâtel.

Département des Travaux publics.

Concours.

La place de 4^{me} Ingénieur au Bureau des Ponts et Chaussées du Canton de Neuchâtel est mise au concours avec traitement initial annuel de **fr. 3600.** — et entrée en fonctions au commencement de juillet prochain.

Les ingénieurs, porteurs de certificats d'étude, peuvent s'adresser pour renseignements à l'Ingénieur cantonal au Château de Neuchâtel et devront envoyer leurs offres, avec pièces à l'appui, au soussigné, jusqu'au mercredi 15 juin au soir.

Neuchâtel, 28 mai 1910.

Le Conseiller d'Etat

Chef du Département des Travaux publics,
Perrier.

Kirchenheizung.

Die **Erstellung einer Luftheizung** in der **Stiftskirche zu Münster** (Kt. Luzern) wird hiemit zur freien Konkurrenz ausgeschrieben. Reflektanten belieben ihre Offerten bis spätestens **15. Juni** an H. H. Custos Arnet zu richten, bei welchem von Grund- und Aufriss der Kirche, sowie den Raumverhältnissen Einsicht genommen werden kann.

Münster, den 1. Juni 1910.

Die Stiftsverwaltung.

KOCH & C^{IE}, vorm. E. Baumberger & Koch, BASEL

empfehlen ihre gut assortierten Lager in:

Closets.



Lavabos. — Wandbrunnen. — Schüttsteine.
Pissoirs. — Windschutzhauben. — Ventilatoren.
Steinzeugröhren. — Schlammsammler. — Sinkkästen.
Schiffskitt. — Pflasterkitt. — Asphalt-Röhrenkitt.
Isolierplatten. — Dachpappen. — Schlackenwolle.
Korksteine.

Boden- und Wandplättchen.

Kanderner feuerfeste Steine und Erde.

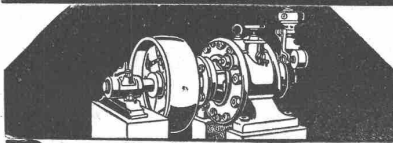
Gustav Kuntze, Göppingen 13 (Württemb.)

Schmiedeeiserne, genietete und hartgelötete oder geschweißte

KUNTZE-RÖHREN

mit Flanschen oder Muffen.

Spezialität: **Turbinen-Rohre in jeder Dimension.
Rohre für Tunnel-Bauten.
Rohre für Wasserversorgungs-Anlagen.**



Drehkolben Dampfmaschine

Geringster Raumbedarf, niedrigstes Gewicht, automatische Schmierung, einfachste Konstruktion und Bedienung.
— Billigste Anschaffungs- und Betriebskosten. —

Internationale Maschinenbau-Gesellschaft m. b. H., Hannover

Offener Flüssigkeitsmesser

zur Messung von Wasser, Säuren, Spirit, Lauge, Milch, Bier, Soole, Melasse, Petroleum, Diffusionsaft, u. s. w.



J. C. Eckardt, Stuttgart-Cannstatt.

BAUMANN KÖLLIKER & CO ZÜRICH



Elektr. Licht- und Kraft-Anlagen.

Freileitungs - Netze.

Haus-Installationen.

Leitungsmaste



aus vorzügl. Allgäuer Gebirgs Holz mit Quecksilber-sublimat imprägniert (kyanisiert) liefert in jeder Abmessung stets sofort ab Lager
Kyanisierungsanstalt Gettnang (Wübg.) Allgäu
Inhaber: Herm. König

Sponagel & Co, Zürich III

Telephon 3924 Baumaterialien en gros Telephon 3924

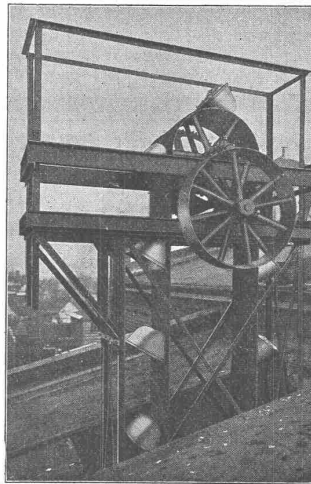
Spezialgeschäft für Hartbodenbeläge in Steinzeug-, Mosaik- und Tonplatten

und für

glasierte Wandbeläge

in Fayence, Steinzeug und Porzellan für Innen- und Aussenverkleidungen.
Garantie für erstklassige Fabrikate und tadellose Ausführung.

Erste Referenzen von Behörden und Privaten.
Kostenvoranschläge und Zeichnungen gratis.



Wilhelm Fredenhagen,
Maschinenfabrik und Eisengießerei,
Offenbach am Main.

Transport- Anlagen

Transporteure
Becherwerke
Elevatoren

General-Repräsentant für die Schweiz:

Glarner & Cie.,
Gossau (St. Gallen).

Reinige mit Luft

Bester Staubsaug-Apparat.

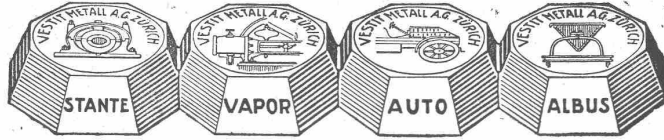
Verlangen Sie
Prospekt Nr. 15.

Schmassmann & Co.
Zürich, Bahnhofstr. 110.

Anlagen eingebaut u. a. in:

- Hôtel Royal, Lausanne
- Hôtel de la Paix, Lausanne
- Hôtel Bon Port, Montreux
- Utoschloss Neubau, Zürich
- Villa, Huber, Horgen
- Villa Reiff-Frank, Rüschlikon
- Villa Dr. Schneeli, Zürich

Ausser unsern, von ersten Werken anerkannt **besten**
Antifriktions-Metall-Spezialmarken:



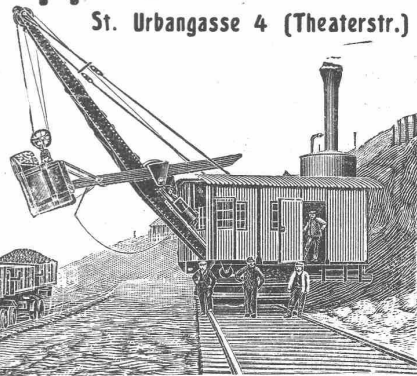
liefern wir prompt **jede andere Legierung** genau nach
 Vorschrift oder Muster.

Vestit-Metall-Akt.-Ges., Zürich.

Schweiz. Akt.-Ges. **Orenstein & Koppel, Zürich I**

Universal-Löffelbagger

mit Ueberhitzer
 (Konstruktion Orenstein & Koppel)
 für Dampf- und elektrischen Betrieb.

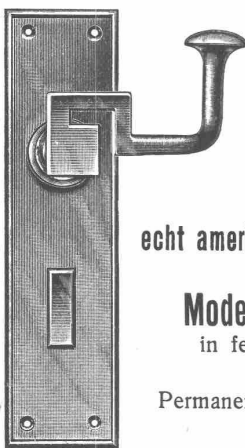


St. Urbangasse 4 (Theaterstr.)

Verkauf und Vermietung von
Baggern, Lokomotiven, Eisenbahnmaterial
 jeder Art.



Im Betrieb { 1 Eimerkettenbagger in Bern } (Bau der Bahnhöfe Weiermannshaus und Ostermundigen)
 { 3 Löffelbagger " " }
 { 2 Löffelbagger in Herisau } (Bodensee-Toggenburgbahn)
 { 1 Eimerkettenbagger in Schlieren } bei Zürich (Kanalbau).



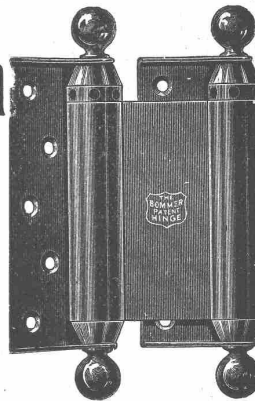
Spezialgeschäft für Baubeschläge
C. F. Ulrich, Zürich

Niederdorfstrasse Nr. 20

Niederlage der
 echt amerikanischen Bommerbänder für Windfangtüren.

Moderne Tür- und Fensterbeschläge
 in feinsten Ausführung und in allen Farben.

Permanente Ausstellung.
 Auf Wunsch Auswahlsendungen.



PATENT-BUREAU
E. BLUM & Co DIPL. INGENIEURE
 Gegründet 1878 - ZÜRICH - BAHNHOFSTR. 74

Soennecken's
Rundschrift

Mit Vorwort v. Geh. Rat Prof. F. Reuleaux
 Ministeriell empfohlen
Zum Selbstunterricht:

1. Teil mit einer Auswahl Federn (vollständ. Lehrgang) ... Fr. 3.25

Soennecken's
Rundschrift-Federn



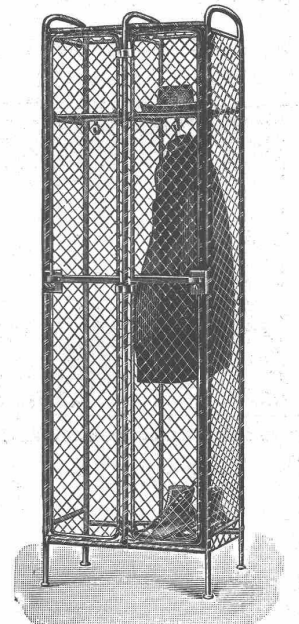
1 Auswahl = 25 einf. u. dopp. Fed. Fr. 1.25
 Nur echt mit „Soennecken“

Überall vorrätig.

Vertreter: **O. Dallwigk, Basel**
 Kohlenberg 11 u. 25.

Kleiderkästen
 für Fabriken

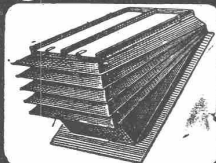
eigenes Fabrikat, Muster gesetzlich geschützt, ganz aus Schmiedeeisen und Drahtgeflecht hergestellt, sehr praktisch, liefern zu vorteilhaften Bedingungen



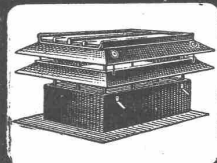
Suter-Strehler & Cie.
 Zürich.

Prospekte stehen zur Verfügung.

Regensichere Dachlüftung



Hürtgenlüfter



Sternlüfter

T. Hürtgen, Mönig & Co Köln-Lindenthal

Aktiengesellschaft Steinbruch Alpnach-Schoried
 in Alpnachdorf

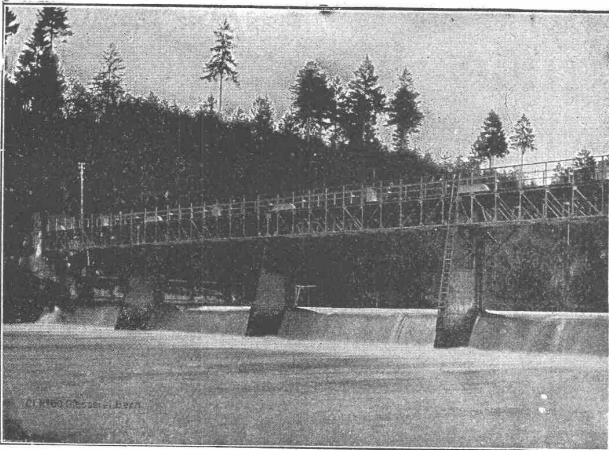
Gewinnung und Vertretung von Pflaster- und Bausteinen (Quarzit). Produktionsfähig bis zu 1500 Wagen.

Vertretung der Süddeutschen Granitwerke in Kandern.

Gross- und Kleinpflaster in Granit. Grossbetrieb. Projekte und Kostenvoranschläge für Pflasterungen.

:: :: Schweizerische Normalien. :: ::

Gesellschaft der L. v. Roll'schen Eisenwerke, Gerlafingen. Werk: **Giesserei Bern** in Bern.



Konstruktionswerkstätten.

«Grand Prix» an der Internationalen Ausstellung Mailand 1906 und
«Grand Prix» an der Internat. Ausstellung der Anwendungen für Elek-
trizität in Marseille 1908 für **Seilbahnen u. Zahnstangenoberbau.**

Spezialfabrik für

Schleusenanlagen

für Wehre und Kanäle in jeder Grösse und nach ver-
schiedenen Systemen.

Gleit- & Rollschützen.

Andere Spezialitäten der Firma:

**Hebezeuge, Eisenbahnmaterial, Seilbahnen und Zahnrad-
bahn-Oberbau.**

Nähere Angaben und Projekte, sowie Referenzen stehen zu Diensten.

Nivellier-Instrumente



Reparaturen, sowie sämtliche ein-
schlägige Arbeiten prompt und billig.



Verlangen Sie Kataloge über meine Spezialität.

Franz Hoën, optisch-mechan. Werkstätte, Bülach.



Generalvertrieb der Société Universelle d'Explosifs et de
Produits Chimiques (Fabrik in Jussy bei Genf) des Sprengstoffes

Cheddite

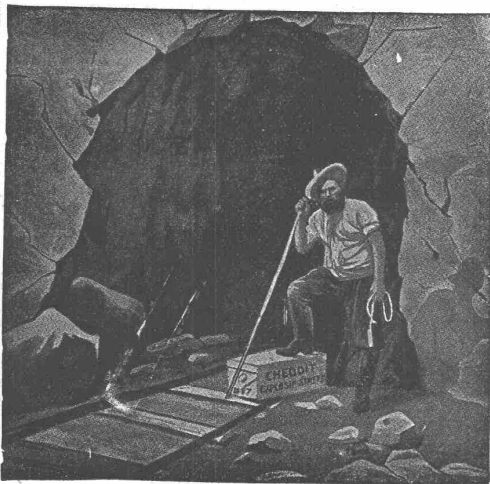
in verschiedenen Qualitäten, für offene Sprengarbeiten, Steinbrüche,
harte Felsen, Tunnels etc.

Grösste Sicherheit.

Schweisst nicht. — Gefriert nicht.

Bahntransport in Kisten von 25 kg per Eil- oder Frachtgut.

Sprengkapseln — Zündschnüre — Bohrstahl.



Baumaschinen in modern. Konstruktionen.

Hebezeuge jeder Art.

Rollbahn - Material zu Kauf und Miete.

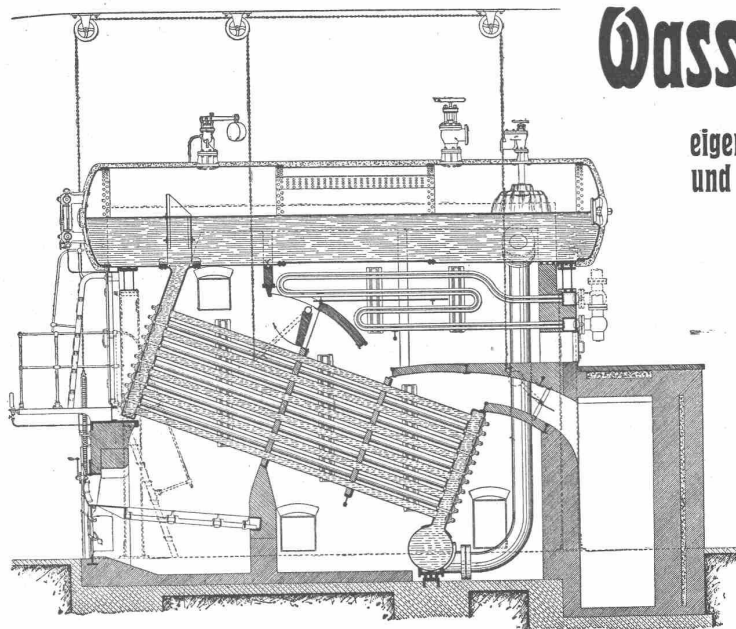
Robert Aebi & Co, Zürich I

Nachfolger von Rudolf Röttschi.

Gegründet 1880.

GEBRÜDER SULZER

WINTERTHUR



Wasserröhren-Kessel

eigenen Systems, von jeder Grösse
und für jeden Betriebsdruck.

Kräftige Zirkulation (und grosse
Leistungsfähigkeit infolge di-
rekter Wasserzuführung zu
den unteren Rohrreihen.

Hohe Verbrennungskammer.

Grosser Dampfraum.

Bewährte Konstruktion der Ver-
schlussdeckel.

Ueberhitzer, regulier- und ausschaltbar.

Anlagen in der Schweiz u. a.:

Elektrizitätswerke St. Gallen, Winterthur, Basel, Le Locle, La Chaux-de-Fonds,
Romont, Wynau, Thun, Kubel, Rathausen bei Luzern, etc.

Abfuhr

von **Steinen aller Art, Holz,
Eisen etc.** ab Bahnhof **Zürich**
besorgt billigst
F. Bertschinger, Zürich III
Fuhrhalter.

Feuchte Wände und Mauerwerk in Wohnräumen,
Kellern, Gewölben, Küchen, Ställen etc.

werden trocken gelegt, befreit von

Schwamm, Schleim-, Schimmelpilzen
durch

ANTINONIN

ein hervorragendes, geruchloses, billiges **Desinfektions-
mittel** für Holz und Mauerwerk.

Farbenfabriken vorm. Friedr. Bayer & Co.
Leverkusen bei Mülheim am Rhein.

Generalvertreter für die Schweiz:

[Basel: Paravicini & Cie.

Dépôt Zürich: **Ed. Meyer**, Ecke Lang- u. Bäckerstr. 98.

Prospekte und Gebrauchsanweisungen stehen jederzeit gerne
zu Diensten.

Mischmaschinen für Mörtel u. Beton

Dr. Gaspary u. Co., MarkKranstädt

Prospekt T.T.M. 140 gratis.

Wachsen und Schwinden des Holzes

ist von nun an ausgeschlossen bei Verwendung
der kreuzweise 3fach verleimten Holzplatten in Stärken
von 6 bis 32 mm und in Dimensionen von 120/200 cm
und 120/400 cm aus der Spezialfabrik in Meilen.
Kein Bau ohne diese Täfer, Türen, Decken,
Heizkörperverkleidungen etc.

Ad. Aeschlimann, Meilen

Erste schweiz. Fabrik maschinell gesperrter Holzplatten.

Preise, Muster, Rücksprache umgehend.