

Objektyp: **Advertising**

Zeitschrift: **Schweizerische Bauzeitung**

Band (Jahr): **55/56 (1910)**

Heft 25

PDF erstellt am: **29.06.2024**

Nutzungsbedingungen

Die ETH-Bibliothek ist Anbieterin der digitalisierten Zeitschriften. Sie besitzt keine Urheberrechte an den Inhalten der Zeitschriften. Die Rechte liegen in der Regel bei den Herausgebern.

Die auf der Plattform e-periodica veröffentlichten Dokumente stehen für nicht-kommerzielle Zwecke in Lehre und Forschung sowie für die private Nutzung frei zur Verfügung. Einzelne Dateien oder Ausdrucke aus diesem Angebot können zusammen mit diesen Nutzungsbedingungen und den korrekten Herkunftsbezeichnungen weitergegeben werden.

Das Veröffentlichen von Bildern in Print- und Online-Publikationen ist nur mit vorheriger Genehmigung der Rechteinhaber erlaubt. Die systematische Speicherung von Teilen des elektronischen Angebots auf anderen Servern bedarf ebenfalls des schriftlichen Einverständnisses der Rechteinhaber.

Haftungsausschluss

Alle Angaben erfolgen ohne Gewähr für Vollständigkeit oder Richtigkeit. Es wird keine Haftung übernommen für Schäden durch die Verwendung von Informationen aus diesem Online-Angebot oder durch das Fehlen von Informationen. Dies gilt auch für Inhalte Dritter, die über dieses Angebot zugänglich sind.

Ein Dienst der *ETH-Bibliothek*
ETH Zürich, Rämistrasse 101, 8092 Zürich, Schweiz, www.library.ethz.ch

<http://www.e-periodica.ch>

Schweizerische Bauzeitung

Wochenschrift

für Bau-, Verkehrs- und Maschinentechnik

Gegründet von A. WALDNER, Ingenieur.

Herausgeber: A. JEGHER, Ingenieur.

Dianastrasse Nr. 5, ZÜRICH II.

Verlag des Herausgebers. — Kommissionsverlag: Rascher & Cie, Meyer & Zellers Nachfolger in Zürich.

Organ

des Schweizer. Ingenieur- und Architekten-Vereins und der Gesellschaft ehemaliger Studierender des eidg. Polytechnikums in Zürich.

Abonnementspreis:
Ausland. 25 Fr. für ein Jahr
Inland. 20 " " "

Für Vereinsmitglieder:
Ausland. 18 Fr. für ein Jahr
Inland. 16 " " "
sofern beim Herausgeber
abonniert wird.

Abonnements
nehmen entgegen: Heraus-
geber, Kommissionsverleger
und alle Buchhandlungen
und Postämter.

Insertionspreis:
Für die 4-gespaltene Petitzeile
oder deren Raum 30 Cts.
Haupttitelseite: 50 Cts.

Inserate
nimmt allein entgegen:
Die Annoncen-Expedition
RUDOLF MOSSE,
Zürich,

Basel, Bern, St. Gallen,
Berlin, Breslau, Dresden,
Frankfurt a. M., Hamburg,
Köln, Leipzig, Magdeburg,
München, Stuttgart, Wien.

B^d LV.

ZÜRICH, den 18. Juni 1910.

N^o 25.

Schweizerische Granitwerke A.-G., Bellinzona

Zweign bureau Zürich.

Höchste Leistungsfähigkeit. Reichste Mannigfaltigkeit i. d. feinsten Granitsorten f. Hoch- u. Tiefbauten zu jeglicher Art gewöhnliche sowie feine Arbeiten. Günstige Preislagen und Lieferungsbedingungen.

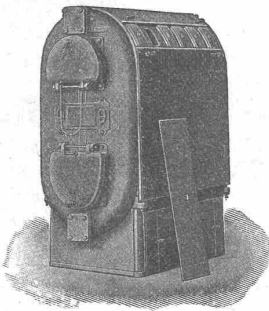
SCHINDLER & C^o, LUZERN

Spezialfabrik für Aufzüge

Gegründet 1874. Ueber 2000 Anlagen im Betrieb.
Bureau in: Basel, Lausanne, Genf, Belfort, Nizza, Paris, Berlin.

J. Ruegger & C^o, Maschinenfabrik, Basel.

Lifts mit Universal-Druckknopfsteuerung
:: Waren-Aufzüge aller Art. — Krane. ::



Strebel - Kessel

für Zentralheizung und Warmwasser-Versorgung.

Man verlange kostenlose Uebersendung der neuen Broschüren Nr. 352
«Ueber Wohnhausheizung» und Nr. 357 «Ueber Kirchenheizung» vom

Strebelwerk, Zürich, Börsenstrasse 16.

Holweger & Faust, Winterthur

Beste Bezugsquelle
sämtlicher Sorten

TAFELGLAS.

Für Techn. Vorarbeiten im Bahn- u. Strassenbau empfiehlt
sich B. EMCH, Ingenieurbureau, Bern.

Henri Weber, Bauschlosserei, Zürich

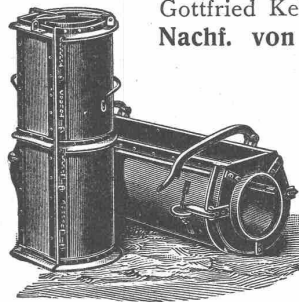
Gottfried Kellerstrasse 7 — Telephon 8092
Nachf. von H. Kieser. — Gegr. 1865.

Zementrohr- und Schachtformen.

(Fabrik. in Formen aller Systeme für
die gesamte Zementbauindustrie).

Mehrmals an Ausstellungen prämiert.
Konstruktionen, Reparaturen.

Empfehle mich zur Ausführung aller in
mein Fach einschlagenden Arbeiten.



Konkurrenzeröffnung.

Das Erstellen einer Festhütte nebst Bierhalle, fassend zirka 5000 Personen, für das Schweiz. Grütli-Zentralfest pro 1911 in Biel, wird hiermit zur freien Konkurrenz ausgeschrieben.

Eingaben, versehen mit übersichtlicher Zeichnung und Kostenberechnung, sind bis spätestens **10. Juli 1910** verschlossen an den Grütliverein Biel zu adressieren.

Nähere Auskunft erteilt gerne **Joh. Ludwig**, Präsident, Untergasse 40, Biel.

Schulgemeinde St. Gallen.

Preis Ausschreibung

zur

Erlangung von Entwürfen für ein neues

Gewerbeschulhaus

bei St. Mangen.

Die Schulgemeinde der Stadt St. Gallen schreibt eine Konkurrenz für Einreichung von Plänen für ein Gewerbeschulhaus aus.

Termin der Einreichung der Pläne: 20. September 1910.

Gesamtsumme der Preise: Fr. 5000.— Zahl der Preise mindestens drei.

Für die Erteilung des Bauauftrages behält sich die ausschreibende Behörde freie Hand vor.

Zur Prämierung zugelassen werden Entwürfe von Architekten, welche ihren Wohnsitz im Kanton St. Gallen haben.

Mitglieder der Jury:

Schulratspräsident Dr. **C. Reichenbach**, St. Gallen, Vorsitzender.

A. Ehrensperger, Kantonsbaumeister, St. Gallen.

Professor **R. Rittmeyer**, Architekt, Winterthur.

Oberst **Paul Ulrich**, Architekt, Zürich.

Nationalrat **Emil Wild**, Architekt, St. Gallen.

Die Unterlagen für die Konkurrenz sind von der Kanzlei des Schulrates kostenfrei zu beziehen.

St. Gallen, den 3. Juni 1910.

Im Namen des Schulrates der Stadt St. Gallen,

Der Präsident: **Dr. C. Reichenbach**.

Der Aktuar: **J. Kuoni**.

Schweizerische Bundesbahnen. Kreis II.

Ausschreibung von Bauarbeiten.

Die Kreisdirektion II der Schweizer Bundesbahnen in Basel eröffnet Konkurrenz über die Ausführung der Unterbauarbeiten des **III. Bauloses für die II. Spur Wilerfeld-Gümligen mit einer neuen Station Ostermundigen**.

Die Ausschreibung umfasst:

Erdbewegung	rund 36 000 m ³
Mauerwerk und Beton	> 1 200 m ³
Quader und Deckplatten in Granit	> 20 m ³
Zementröhren	> 50 m
Bahnbeschotterung (nur Ablad und Verteilen)	> 5 000 m ³
Strassenchaussierung	> 1 150 m ³
Pflasterung	> 15 m ²

Pläne und Bedingungen, sowie das allgemeine Bauprogramm können auf dem Bureau des bauleitenden Ingenieurs in Bern (Bubenbergrplatz 2 neben Orell Füssli & Co.) eingesehen werden, wo auch die Eingabeformulare zu beziehen sind.

Uebernahmsformulare mit der Aufschrift: „**Baueingaben für das III. Los Wilerfeld-Gümligen**“ sind bis **2. Juli 1910** der unterzeichneten Kreisdirektion verschlossen einzureichen. Später einlaufende Eingaben werden nicht berücksichtigt.

Die Eingaben bleiben bis 15. August 1910 verbindlich.

Basel, den 11. Juni 1910.

Kreisdirektion II
der Schweizerischen Bundesbahnen.

Bauausschreibung

über Erstellung der

Kasernenanlagen auf dem Waffenplatz Bülach-Kloten

(20 Gebäude nebst Nivellierung der Bauterrains, Weganlagen, Pflasterungen und Kanalisationen).

Die **Erd-, Maurer-, Steinhauer- und Zimmer-Arbeiten**, sowie die Lieferung der **eisernen Balken und Säulen** zu je 1 Offizierskaserne, 2 Mannschaftskasernen, 2 Pferdestallungen, 1 Kantine mit Wohnungen für den Kantinier und den Kasernenverwalter, 1 Wacht- und Arrestlokal, 1 Schmiede- und Werkstattgebäude, 1 Waschküche mit Glättezimmer und Lingenmagazin und 1 Krankenhaus in Bülach und in Kloten werden zur Konkurrenz ausgeschrieben. Pläne, Bedingungen und Angebotformulare sind bei der **eidg. Bauinspektion**, Clausiusstrasse Nr. 37 in **Zürich** aufgelegt.

Uebernahmsformulare sind verschlossen unter der Aufschrift: „Angebot für Kasernenanlagen Bülach-Kloten“ bis und mit **27. Juni 1910** franko einzureichen an die

Direktion der eidgen. Bauten.

Bern, den 11. Juni 1910.

Mise au concours de travaux.

La Direction du 1^{er} arrondissement des Chemins de fer fédéraux, à Lausanne, met au concours la fourniture et le montage de la partie métallique d'une passerelle par dessus voies à établir à la station de Villeneuve (poids total 29 tonnes).

Les intéressés peuvent consulter les plans et les conditions au bureau central de la voie, N° 42 du bâtiment d'administration II à Lausanne, où l'on peut aussi se procurer des formulaires de soumission. Les plans seront envoyés, contre remboursement de fr. 6.—, aux constructeurs qui en feront la demande.

Les offres devront parvenir à la Direction soussignée sous pli fermé portant la suscription «Passerelle de Villeneuve» jusqu'au **30 juin 1910** au plus tard.

Lausanne, le 8 juin 1910.

La Direction du 1^{er} Arrondissement des
Chemins de fer fédéraux.

Zollikofen-Bern-Bahn.

Konkurrenz-Eröffnung.

Die Direktion der Z.-B.-B. eröffnet Konkurrenz über die Lieferung von Rillenschienen mit den dazugehörigen Laschen und sonstigen Klein-eisenzeug:

Davon gerade Geleise	zirka 9500 m,
Kurven	> 3000 m,
Eiserne Schwellen	> 15000 Stück,
Weichen	> 30 Stück.

Pläne und Bedingungen können eingesehen werden im Bureau der Herren Ingenieure **Anselmier, Müller & Cie.**, Effingerstrasse Nr. 11 in **Bern**.

Die Angebote sind bis zum **30. Juni 1910** Herrn Nationalrat **Jenni** in **Worblaufen** einzureichen.

Bern, den 9. Juni 1910.

Die Direktion der Z.-B.-B.

Elektrische

Lichtpaus-Anstalt

— Luzern — Alfr. Bachler, Zeichner — Basel —

Flotter Plandruck

(masstabgetreu)

Erstellen von Pausen, Planschriften, Heliographie- und Pauspapiere. Zur Erzielung vorteilhafter, äusserst billiger Abschlüsse — verlangen Sie meinen stets prompten Besuch. —

Isolierungen aller Art.



Fachkundige
Ratschläge,
Pläne und
Kosten-
Voranschläge
gratis.

Lieferung bewährtester Isolirmaterialien
und
Ausführung kompletter Isolierungen
durch eigene Facharbeiter.

A. Isolierungen zum Schutze gegen Wärme-Verluste
für
Dampfkessel, Dampfleitungen und Zentralheizungs-Anlagen.

B. Isolierungen zum Schutze gegen Kälte-Verluste
für
Kälteflüssigkeits-Leitungen bei Eismaschinen-Anlagen, sowie
für Generatoren, Kühlräume, Lager- und Eiskeller.

WANNER & Cie. HORGEN

Erstes Fachgeschäft für maschinen- u. bautechn. Isolierungen.
Generalvertreter der Korksteinfabrik
GRÜNZWEIG & HARTMANN, G. m. b. H., LUDWIGSHAFEN a. Rh.

Gewerkschaft Grillo, Funke & Co., Gelsenkirchen-Schalke

Siemens-Martin-Stahlwerk, Blechwalzwerk, Wellrohrwalzwerk, Wassergas-Schweisswerk

liefert als Spezialitäten:

mit Wassergas aus eigenem S.-M. Flusseisen
geschweisste Rohre
von 450 mm Durchmesser bis zu den grössten Weiten und in
Wandstärken bis zu 40 mm für

Dampf-, Wind-, Gas-, Wasser-, Kanalisation-, Dücker- und Turbinen-Leitungen.

Telegramm-Adresse: Blechwalzwerk Gelsenkirchen
Kostenanschläge bereitwilligst
1600 Arbeiter

Vertreter unserer Abteilung „Wassergas-Schweisswerk“ ist
Herr Ingenieur J. Aumund, Zürich.

Betonpfähle Patent Strauss.

Vorteile gegenüber anderen künstlichen Gründungen:

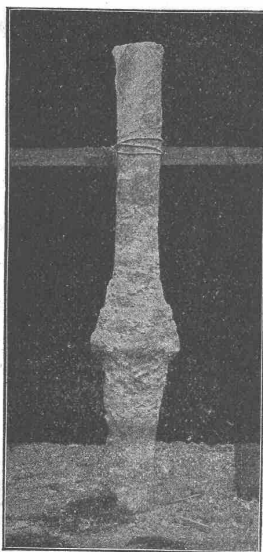
Sofortiger Baubeginn, kürzeste Ausführungszeit. — Keine Rammarbeit, keine die benachbarten Gebäude gefährdenden Erschütterungen. — Herstellung nachträglicher Fundamentsicherungen in und neben bestehenden Gebäuden. — Gleichmässige Verdichtung des Baugrundes. — Grösste Tragfähigkeit auch bei schlechtestem Baugrund. — Erfolgreiche Anwendung für schwebende Pilotage. — Beste Möglichkeit für Schrägpfählungen. — Keine Ausschachtungs- und Wasserhaltungsarbeiten. — Aufschluss über die Bodenverhältnisse bei jedem Pfahl. — Anpassung der Pfahllängen an die wechselnde Gründungstiefe. — Grösste Billigkeit der Gründung.

Zahlreiche Ausführungen für staatliche und städtische Behörden sowie für Private. — Interessenten stehen Mitteilungen über die Ausführung umfangreichster Gründungen auf Strauss-Pfählen gern zur Verfügung. — Auf Wunsch Ingenieurberatung und Ausarbeitung von Entwürfen.

Dyckerhoff & Widmann, A.-G., Karlsruhe i. B.
Tiefbau-Unternehmung, Spezialgeschäft für Beton- und Eisenbetonbauten im Hoch- und Tiefbau.

General-Vertretung für die Schweiz:

Terner & Chopard, Ing.-Bureau, Zürich V.



TUFF

Brüche Surava Bahnhofstation im Kanton Graubünden.

Speziell für Verblendsteine ausgezeichnet geeignet.

Lieferung von **Steinhauerarbeit** und gesägten Platten in prima Tuffstein mit feiner Struktur und schöner gelber Farbe. Wetterbeständig. Tadellose Ausführung bei billiger Berechnung. Elektrische Sägerei.

Muster und Offerten zu Diensten.

Korrespondenzen sind an **Ernst Schenker, Zürich** zu richten.

Glas-Bausteine



3 Sort., weiss und farbig, auch mit Drahteinlage, und einwechselbare, ausgez. Isolatoren gegen Feuchtigkeit, Geräusch, Hitze, Kälte, Elektrizität.

Glas-, Wand- und Fussbodenplatten (auch mit Linse für Oberlicht und eisernem Rahmen dazu).

Glas-Dachziegel (auch mit Drahteinlage).

Glas-Falzziegel. Helles Drahtglas. **Pollirtes Spiegelglas** mit Drahteinlage für Schaufenster, Sicherheits-Glasabschlüsse, Automobile etc. Tausendlichtglas. **Fussbodenplatten** und **Treppenstufen** aus Glas mit Drahtgittereinlage aus Streckmetall.

Gehres & Schmidt, Karlsruhe i. B.

Steinindustrie E. Friedr. Meyer

Strassburg-Neudorf

Kalksteine für Bildhauer- und Bauzwecke.

In Deutschland und der Schweiz meist verwendete Sorten: Lothr. Muschelkalk, Euville, Mézangères, Lérerville etc.

Lieferungen nach Maass und mit Diamantsäge geschnitten (Schnittflächen bis zu 3,70 X 2,50 m.)

Savonnières, Tercé, Courson, Palotte etc.

Fränkischer und Schweizer (blaugrün) Muschelkalk.

Rote, weisse und gelbgestreifte Sandsteine.

Lieferung von Rohmaterial wie fertige Steinmetzarbeit.

Bureau für Vermessungsarbeiten.

Der Unterzeichnete, patentierter Geometer und mehrjähriger Mitarbeiter seines letztthin verstorbenen Vaters, beehrt sich, Behörden und Privaten anzuzeigen, dass er dessen Bureau in vollem Umfang weiter führen wird.

Er empfiehlt sich speziell für **Katasterarbeiten, Aufnahmen und Absteckungen aller Art, Projektierung und Ausführung von Feldeinteilungen**, sowie für **Projektierungsarbeiten im Strassenbau und Wasserversorgung usw.**

Burgdorf, im Juni 1910.

Fr. Luder, Konkordats-Geometer.

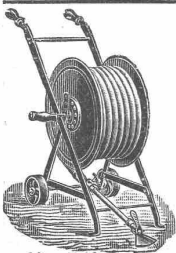


Heinrich Brändli, Horgen

Asphalt-, Dachpappen- & Holzzementfabrik

liefert:
Asphalt-Isolierplatten
für wasserdichte Eindeckungen bei: Eisenbahnen, Strassen, Hoch- und Tiefbauarbeiten, in nur prima Qualität, je nach Angabe der Verwendungsarten.

Referenzen zu Diensten. — Fachmännische Ratschläge.
Telegramme: Heinrich Brändli, Horgen.



Kautschuk Gartenschläuche

Schlauchschröcker, Wendrohre, Rasensprenger, Schlauchwagen etc.

in anerkannt bester Qualität

H. Speckers W^{we}, Zürich

Kuttelgasse 19, Bahnhofstrasse.

Krematorium in Aarau.

Ausschreibung von Bauarbeiten.

Ueber die **Erd-, Maurer-, Steinhauer-** (Granit und Jurakalkstein), **armierte Beton-, Dachdecker- und Zimmerarbeiten** zum Neubau «Krematorium in Aarau» wird hiermit Konkurrenz eröffnet.

Pläne und Ueberebnungsbedingungen können auf dem Bureau von **Albert Froelich**, Architekt, in **Brugg**, eingesehen werden, wo auch die Vorausmasse bezogen werden können.

Angebote sind verschlossen mit der Aufschrift «Krematorium in Aarau» bis **2. Juli 1910** an vorbenanntes Bureau einzureichen.

Brugg, den 15. Juni 1910.

Albert Froelich, Architekt.

H. Wenziker, Ingenieur, Basel

Thiersteinallee 11

Fachgemässe Projektierung von **Wasserversorgungen und Hydrantenanlagen**

Pumpwerkanlagen und Kanalisationen

Kostenvoranschläge — Nivellements — Baupläne — Bauvorschriften
Expertisen und Gutachten.

Referenzen und Zeugnisse von 85 projektierten und unter persönlicher Bauleitung ausgeführten Anlagen in der Nord- und Westschweiz.

Prospekte gratis und franko.

BAUMANN KÖLLIKER & CO ZÜRICH



Elektr. Licht- und Kraft-Anlagen.

Freileitungen.

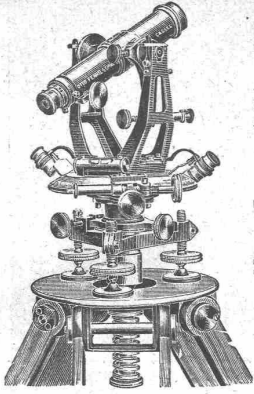
Haus-Installationen.

Photographie.

Spezialität in Aufnahmen industrieller Objekte, Gebäude, Interieurs, Gemälde, Sammlungen und Aufnahmen für Kataloge und Werke aller Art. — Entwickeln und Kopieren etc. von eingesandten Platten.

H. Wolf-Bender
Kappelerstrasse 16 — ZÜRICH I — Centralhof

Atelier für Reproduktions-Photographie.



Otto Fennel Söhne

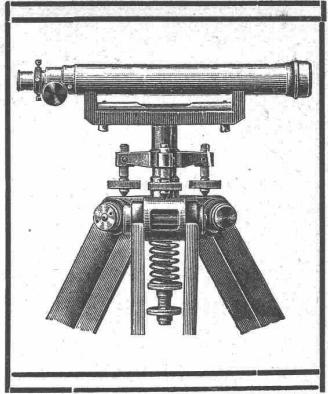
Gegründet 1851

Cassel

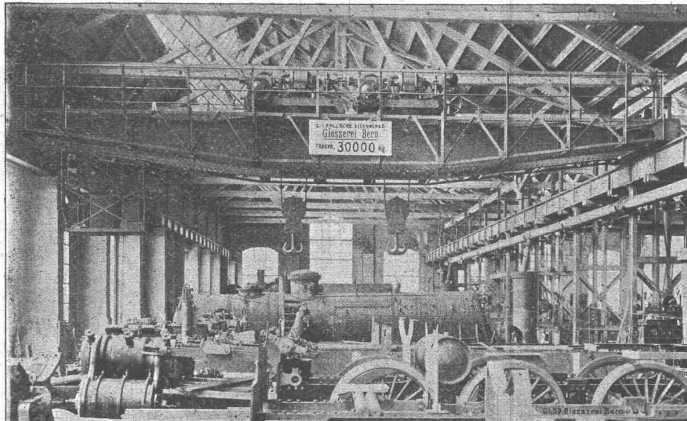
Gegründet 1851

Spezialwerkstätte für erstklassige
**Theodolite, Tachymeter, Nivellier-
Instrumente.**

General-Vertretung für die Schweiz:
E. Gräflein, Ingen., Zürich V.



Gesellschaft der L. v. Roll'schen Eisenwerke, Gerlafingen. Werk: **Giesserei Bern** in Bern.



Konstruktionswerkstätten.

„Grand Prix“ an der Internationalen Ausstellung Mailand 1906 und „Grand Prix“ an der Internationalen Ausstellung der Anwendungen der Elektrizität in Marseille 1908 für Seilbahnen und Zahnstangenoberbau.

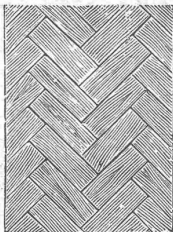
Spezialität für Hebezeuge.

- Laufkrane jeder Art, für Hand- od. elektr. Betrieb.
- Dreh- und Bockkrane, feste und fahrbare, für Hand- oder elektrischen Betrieb.
- Warenaufzüge für hydraulischen, Transmissions- oder elektrischen Betrieb.
- Förderwinden für Hand-, Transmissions- oder elektrischen und anderen Motorenantrieb.

Andere Spezialitäten der Firma:

Eisenbahnmaterial, Seilbahnen, Zahnstangenoberbau für Bergbahnen, Schleusen und Wehranlagen.

Nähere Angaben u. Projekte, sowie Referenzen stehen zu Diensten.



Parkettfabrik Friedrichshafen

H. Pressmar

Fabrik-Filiale in Egnach bei Romanshorn empfiehlt für kommende Saison ihre Fabrikate in

Eichen- und Buchen-Parkettböden,

von der einfachsten bis zur feinsten Ausführung, unverlegt und fix und fertig im Bau eingelegt, unter weitgehendster **Garantie**, bei billigster Berechnung.

Spezialität: Asphaltparkettböden.

Offerte erledigt und nimmt Aufträge entgegen der Vertreter: **L. Gehringer, Baubureau, Zürich, Metropol.**

Isolier- und Beton-Bimskies

kerngesundes Material in jeder Körnung für Decken, Gewölbe, Dächer, Wände

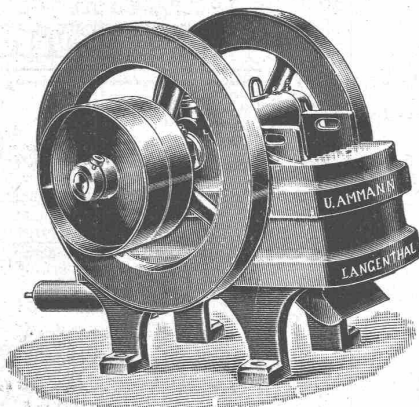
unbedingt feuersicher

leicht (650 kg/cbm), schalldämpfend. — Vorzüglichster Abschluss von Kälte und Wärme. — Prospekte und sonstige Auskünfte kostenlos.

Prompter Versand. — Billigste Berechnung.

Bernhard Lorenz, Sayn b. Coblenz 3.

U. Ammann, Maschinenfabrik, Langenthal.



Steinbrecher.

Fabrikation moderner Hartzerkleinerungs-Maschinen.

Steinbrecher, stationär und fahrbar, neueste erprobte Konstruktion, patentiert zur Fabrikation von Sand, Kies, Terrazzo, Strassenschotter etc.

Zerlegbare Steinbrecher für Bergbahn- und Berghotelbauten.

Walzwerke zur Vermahlung von Hartgestein zu Sand.

Steinmühlen, patentiert. — Sortiertrommeln, Elevatoren, Förder- und Sortiersiebe.

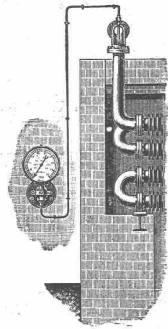
Ausführung kompletter Sandwerke, Schotteranlagen, Kalk- und Gipsfabriken etc.

Langjährige Spezialität und Erfahrung.

Prima Referenzen. — Höchste Auszeichnung an allen Ausstellungen.

Schäffer & Budenberg, G. m. b. H., Filiale Seebach bei Zürich
 Maschinen- und Dampfkessel-Armaturen-Fabrik, Post- und Bahnstation Oerlikon

liefern
Ventile, Hähne,
 Regulatoren,
 Sicherheitsventile und
 -Apparate, Wasserstände,
 Injektoren, Elevatoren,
 Pumpen, Indikatoren,
Manometer, Vacuummeter,
 Thermometer, Zähler,
 Tachometer,



Thermometer und Pyrometer.

liefern
Absperrschieber,
 Kondenswasserableiter,
 Wasserstandsgläser,
 Waagen, Dampfmesser,
 Zugmesser,
Schmierapparate u. a.

Kataloge und Prospekte auf
 Verlangen.



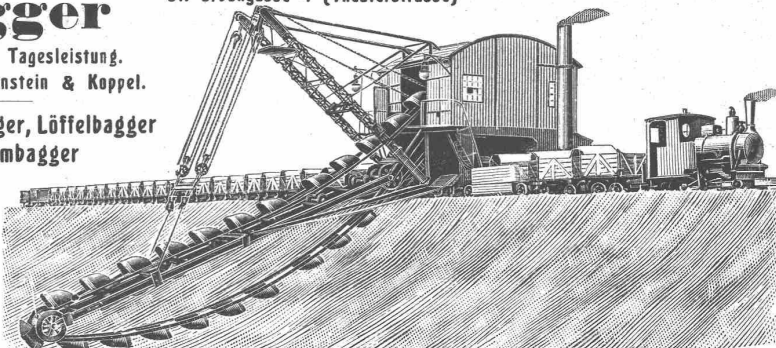
Patent-Bureau
L. R. SCHNEIDER Ing.
 patentiert u. verwertet.
ERFINDUNGEN
 ZÜRICH, Ackerstrasse 52
 Telefon 4681

Schweiz. Akt.-Ges. **Orenstein & Koppel, Zürich I**
 St. Urbangasse 4 (Theaterstrasse)
Bagger

bis 5000 cbm Tagesleistung.
 Konstruktion Orenstein & Koppel.

Eimerkettenbagger, Löffelbagger
Schwimmbagger

Verkauf und
 Vermietung von
 Baggern und
 Eisenbahn-
 material jeder
 Art.



Im Betrieb { 1 Eimerkettenbagger in Bern } (Bau der Bahnhöfe Weiermannshaus und
 3 Löffelbagger " ") (Ostermündigen)
 2 Löffelbagger in Herisau (Bodensee-Toggenburgbahn)
 1 Eimerkettenbagger in Schlieren bei Zürich (Kanalbau).

Druckregler
 für
Abdampfheizungen
 auch mit automatischer
Frischdampf-Regulierung.
J. C. Eckardt,
 Stuttgart-Cannstatt.

WETTERFEST WÄSCHBAR
INDURIN
 FEUERBESTÄNDIG ISOLIERT
Bewährte Dauerfarbe
 für Innen- & Aussenanstrich
 Billiger & vorzüglicher Ersatz
 für Oelfarbe & Leimfarbe
 Helle Mattanstriche
 PROSPEKTE DURCH
MARTIN KELLER, Zürich
 Neu-Seidenhof.

Patentanwälte
D'Klingler & Geier, Aarau
Anmeld. & Verw.

Soennecken's
Rundschrift
 Mit Vorwort v. Geh. Rat Prof. F. Reuleaux
 Ministeriell empfohlen
Zum Selbstunterricht:
 1. Teil mit einer Auswahl Federn
 (vollständ. Lehrgang) . . . Fr. 3.25
Soennecken's
Rundschrift-Federn

 1 Auswahl = 25 einf. u. dopp. Fed. Fr. 1.25
 Nur echt mit „Soennecken“
 Ueberall vorrätig.
 Vertreter: **O. Dallwigk, Basel**
 Kohlenberg 11 u. 25.

W. Klaus, vorm. Dr. P. Pfyffer
 Spezialgeschäft für
 Boden- und Wandbekleidungs-Platten
 Mosaikplattenfabrik. Baumaterialien.

Luzern.

Sponagel & Co, Zürich III

Telephon 3924 **Baumaterialien en gros** Telephon 3924

Spezialgeschäft für Hartbodenbeläge
in Steinzeug-, Mosaik- und Tonplatten
und für

glasierte Wandbeläge

in Fayence, Steinzeug und Porzellan
für Innen- und Aussenverkleidungen.
Garantie für erstklassige Fabrikate
und tadellose Ausführung.

Erste Referenzen von Behörden und Privaten.
Kostenvoranschläge und Zeichnungen gratis.

Pinsel-Schutz- und Garantie-Märke:



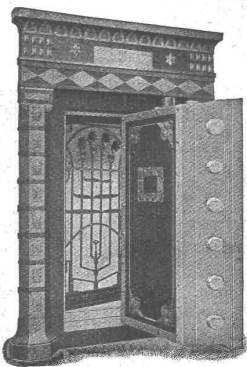
Inhaber und alleinige Lieferanten dieser Marke:
Richard Beuttner & Co., Zürich.

Aktiengesellschaft Steinbruch Alpnach-Schoried in Alpnachdorf

Gewinnung und Vertretung von Pflaster- und Bau-
steinen (Quarzit). Produktionsfähig bis zu 1500 Wagen.

Vertretung der Süddeutschen Granitwerke in Kandern.

Gross- und Kleinpflaster in Granit. Grossbetrieb.
Projekte und Kostenvoranschläge für Pflästerungen.
:: :: Schweizerische Normalien. :: ::



Fr. Bauer & Söhne A.-G. Zürich

Moderne Tresor-Anlagen
und Archive — Sicher-
heits-Schränke u. -Türen

Hauptkatalog zu Diensten.



Amerikanische
Tiegelguss-
Werkzeugstahle
Steinbohrstahle
erster Güte.

Grosses Lager in allen Dimensionen und für alle Zwecke.
Bitte, verlangen Sie Preis-, Vorrats- und Härte Listen von den
Alleinverkäufern für die Schweiz:

Affolter, Christen & Cie., Basel
Eisen und Stahle en gros.

Gustav Kuntze, Göppingen 13 (Württemb.)

Schmiedeeiserne, genietete und hartgelötete oder geschweißte



mit Flanschen oder Muffen.

Spezialität: Turbinen-Rohre in jeder Dimension.
Rohre für Tunnel-Bauten.
Rohre für Wasserversorgungs-Anlagen.

Suter-Strehler & Co ZURICH



PAT. N° 28936.

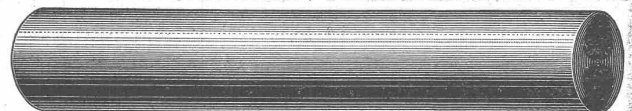
HELVETIA
DRAHTGEFLECHT
Galvanisiert

Für
Einzäunungen

Vergitterungen
Lawn-Tennis

DAS SCHÖNSTE
BILLIGSTE & SOLIDESTE

Comprimierte & abgedrehte, blanke STAHLWELLEN



Montandon & Cie. A.G. Biel

Blank und präzis gezogene

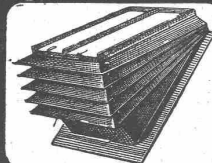


Profile

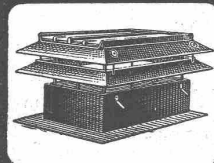
jeder Art in Eisen & Stahl.

Kaltgewalzter blanker Bandstahl bis 180 mm Breite

Regensichere Dachlüftung

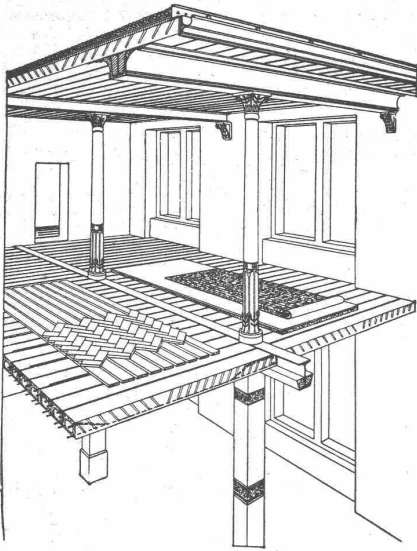


Hürtgenlüfter



Sternlüfter

T. Hürtgen, Mönning & Co Köln-Lindenthal



Siegwart-Decke

(Patente)

bestehend aus einzelnen, zum voraus fabrikmässig hergestellten Zement-Hohlbalcken (Siegwartbalcken), mit armierten Seiten-Wandungen für beliebige Spannweiten bis 6,50 m.

Feuersicher! Einfachster, raschster Einbau. Schalldicht!
Grosse, garantierte Tragfähigkeit.

Die fertig erstellten Balcken werden im Bau frei ohne jede Verschalung auf die Tragmauer oder T-Unterzüge aneinander gelegt und die Fugen nachträglich vergossen.

Projektierung und Lieferung durch
Internationale Siegwartbalcken-Gesellschaft Luzern

und
G. & A. Bangerter, Zementwarenfabrik, Lyss (Bern)
Konzessionäre für die Kantone Bern, Solothurn, Basel, Neuenburg, Freiburg, Waadt, Genf und Wallis.

PATENT-BUREAU
E. BLUM & C^o DIPL. INGENIEURE
GEGRÜNDET 1878 · ZÜRICH · BAHNHOFSTR. 74



RUDOLF MAAG
ELECTRO-TECHNISCHES
INSTALLATIONSGESCHÄFT
ZÜRICH! SIHLAMT 378

CARL MÜLLER
ZÜRICH
Patent-Bureau
PRIMA
REFERENZEN

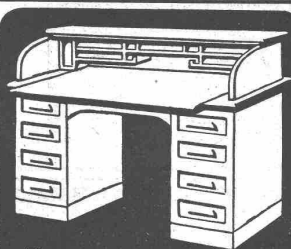
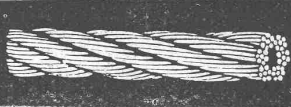


D. Denzler, Zürich
Sonnenquai 12. — Löwenplatz 45

Fabrikation und Lager in allen
Seilerwaren.
Hanf - Seile
Draht - Seile

Bindseile, Schlingen, Gerüst-Stricke,
Mauerschnüre, Senkelschnüre, Draht-
Bürsten, Wagenfett, Seilfett etc. etc.

Verlangen Sie Preisliste!



Soennecken's
BÜRO-
MÖBEL

Vollständige Kontor-Einrichtungen
Schreibtische
Ideal-Bücherschränke
Aktenschränke u. a.

Ausstellung b. d. Vertreter
O. Dallwigk, Basel
Kohlenberg 11 u. 25

Thyssen & Co., Mülheim a. d. Ruhr

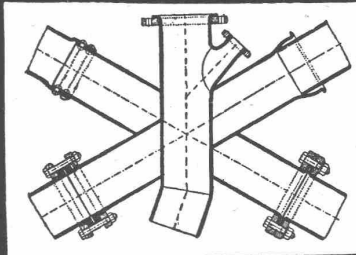
Eisen- und Stahlwerke, Blech- und Röhrenwalzwerke, Rohrweißerei

Ersatz für Gußrohre und genietete Rohre,

Geschweißte
Schmiedeeiserne
Leitungsrohre,

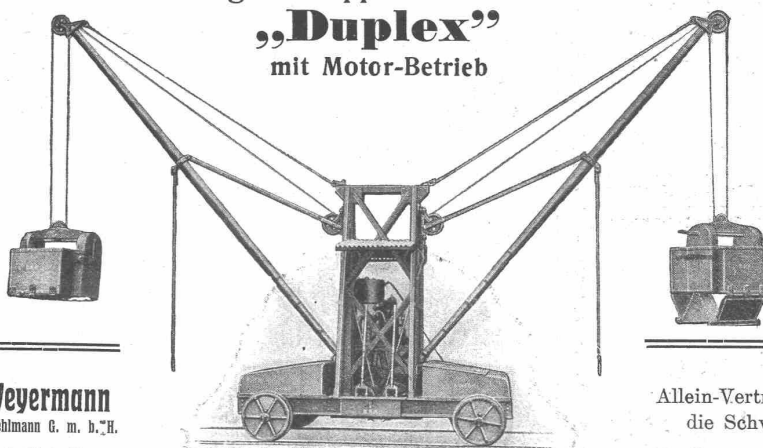
m. Muffen- u. Flanschen-
Verbindung jeder Art
für Gas-, Dampf-, Wasser-
und Kanalisations-Leitungen, insbesondere auch

für
Hochdruck-Tur-
binen-Leitungen



Schmiedeeisen- oder Stahl-
Muffenrohre liefern wir,
ebenso wie alle andern Roh-
re, bis zu 16" Durchmesser
durch das Walzverfahren her-
gestellt, und zwar die kleinern
Durchmesser nahtlos, die
größern Durchmesser über-
lappt geschweißt, dagegen
über 16" bis zu den größten
Durchmessern mittelst Wasser-
gas maschinell geschweißt.

Original-Doppel-Schwenkkran „Duplex“ mit Motor-Betrieb



Paul Weyermann
vorm. Karl Oehlmann G. m. b. H.

Spezial-Fabrik
für Hebezeuge

Rixdorf - Berlin

Leistungsfähigkeit bis 260 cbm Bodenaushub pro Tag
Tragfähigkeit 750—1500 kg. Antrieb mittelst **erst-**
klassigem Benzin-Motor mit Patent-Spritzver-
gasung — keine Oberflächenvergasung. —
Benzinverbrauch 9—10 kg. per Tag. **Kürzeste Liefer-**
zeit (1—3 Wochen).

Bisher über 60 Stück geliefert.

Allein-Vertrieb für
die Schweiz:

E. Dahm, Vertreter
Güttingen
(Thurgau)