

Objektyp: **Advertising**

Zeitschrift: **Schweizerische Bauzeitung**

Band (Jahr): **55/56 (1910)**

Heft 25

PDF erstellt am: **08.08.2024**

### **Nutzungsbedingungen**

Die ETH-Bibliothek ist Anbieterin der digitalisierten Zeitschriften. Sie besitzt keine Urheberrechte an den Inhalten der Zeitschriften. Die Rechte liegen in der Regel bei den Herausgebern. Die auf der Plattform e-periodica veröffentlichten Dokumente stehen für nicht-kommerzielle Zwecke in Lehre und Forschung sowie für die private Nutzung frei zur Verfügung. Einzelne Dateien oder Ausdrucke aus diesem Angebot können zusammen mit diesen Nutzungsbedingungen und den korrekten Herkunftsbezeichnungen weitergegeben werden. Das Veröffentlichen von Bildern in Print- und Online-Publikationen ist nur mit vorheriger Genehmigung der Rechteinhaber erlaubt. Die systematische Speicherung von Teilen des elektronischen Angebots auf anderen Servern bedarf ebenfalls des schriftlichen Einverständnisses der Rechteinhaber.

### **Haftungsausschluss**

Alle Angaben erfolgen ohne Gewähr für Vollständigkeit oder Richtigkeit. Es wird keine Haftung übernommen für Schäden durch die Verwendung von Informationen aus diesem Online-Angebot oder durch das Fehlen von Informationen. Dies gilt auch für Inhalte Dritter, die über dieses Angebot zugänglich sind.

**J. P. Piedbœuf & Co.**  
 Röhrenwerk Aktien-Gesellschaft  
**Düsseldorf-  
 Eller.**



✱ ✱

**Röhrenwalzwerk:**  
 Gewalzte Kesselslederöhren  
 Bohrröhren, Flanschenröhren  
 Heizröhren, Gasröhren, komplette  
 Leitungen.

**Blechschweisserel:**  
 Mit Wassergas geschweisste Röhren bis zu den  
 grössten Durchmesser. Geschweisste Leitungs-  
 röhren. Turbinenröhren. Steigeröhren. —  
 Geschweisste Muffenröhren. — Behälter etc.

**Thonwerk Biebrich A.-G.**  
 Chamottefabrik  
**Biebrich am Rhein.**  
**Hochfeuerfeste u. säurebeständige Produkte.**

Normal- und Façonsteine aller Art, Chamottemörtel,  
 Retorten, Muffeln etc. Bau kompletter Ofenanlagen.  
 Beste Referenzen und Zeugnisse aus der Schweiz.

**Gustav Kuntze**  
 Wassergas-Schweisswerk-Akt.Ges. Worms<sup>3</sup>Rh.  
 Specialität:  
 Hochdruckrohrleitungen für **Wasserkraftanlagen**

Schmiedeeiserne  
**Kuntze-Röhren**  
 mit jeder gewünschten Flanschen-oder Muffenverbindung.

mittelst Wassergas *maschinell überlappt* ge-  
 schweisst, von 300-4000<sup>m</sup>  $\Phi$ , v. 6-40<sup>m</sup> Wandstärke.  
 Für Turbinen, Wasser-, Kanalisation, Gas, Dampf-  
 und Windleitungen etc.  
 Alle sonstigen Blechschweiss-Arbeiten  
 Grösste Baulängen. Billigste Preise.



**J. Pohlig Akt. Ges**  
**Cöln**



**Drahtseilbahnen  
 Verlade-  
 vorrichtungen**

Vertreter für die Schweiz:  
**H. v. Arx & Co., Zürich, Seldengasse 13**  
 Ingenieur-Bureau für modernste Baumaschinen.

**Tiefbau- und Eisenbeton-  
 = Gesellschaft Zürich =**

..... G. m. b. H. ....

Schweizergasse Nr. 21  
 Projektierung und Ausführung von  
**Tief- und Hochbauten jeder Art**  
**Beton- und Eisenbetonbauten**  
 Fundamentplatten, Decken, Reservoirs, Silos, Dachstühle etc.  
**Eisenbetonpfähle**  
**Simplexbetonpfahlfundierungen**

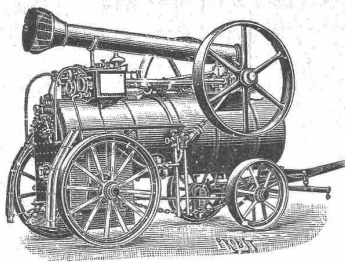
Allein ausführende Firma in der ganzen Schweiz.  
 Prospekte gratis.



Simplexbetonpfähle

# Fritz Marti Akt.-Ges., Bern.

Lager in Bern, Wallisellen  
und Yverdon.



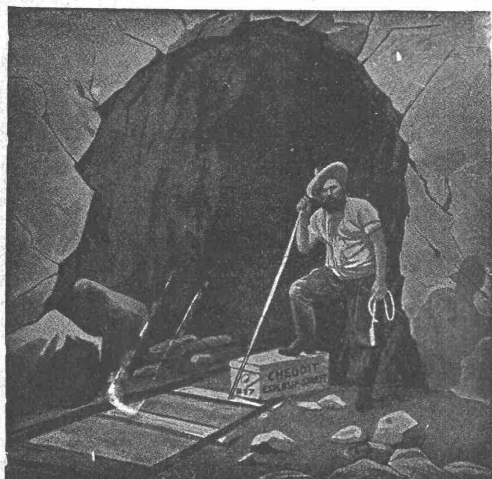
## Verkauf & Vermietung von:

### Rollbahn-Material

Geleise, Wagen, Weichen, Drehscheiben,  
Rädern und Radsätzen

### Lokomotiven — Bau-Maschinen

Lokomotiven vorrätig von 6—50 HP., Pumpen,  
Steinbrech-Anlagen, Betonmisch-Maschinen  
„Smith“, Motoren, Bauwinden für Dampf- und  
elektrischen Betrieb. — Bagger-Maschinen,  
Flaschenzüge, Laufkatzen etc.



Generalvertrieb der Société Universelle d'Explosifs et de  
Produits Chimiques (Fabrik in Jussy bei Genf) des Sprengstoffes

# Cheddite

in verschiedenen Qualitäten, für offene Sprengarbeiten, Steinbrüche,  
harte Felsen, Tunnels etc

Grösste Sicherheit.

**Schweisst nicht. — Gefriert nicht.**

Bahntransport in Kisten von 25 kg per Eil- oder Frachtgut.

Sprengkapseln — Zündschnüre — Bohrstahl.

**Baumaschinen in modern. Konstruktionen.  
Hebezeuge jeder Art.**

**Rollbahn - Material zu Kauf und Miete.**

# Robert Aebi & Co, Zürich I

Nachfolger von Rudolf Röttschi.

Gegründet 1880.

Aktiengesellschaft der

# Dillinger Hüttenwerke

in Dillingen a. d. Saar  
(Rheinpreussen)

liefert:

**Blechscheissarbeiten** aller Art, wie **glatte Rohre** von 250—3000 mm l. W.  
bis zu 50 mm Blechstärke in grössten Längen, für Dampf-,  
Wind-, Gas-, Wasser- und Kanalisations-Rohrleitungen, **Windkessel, Verzinkungskessel,**  
**Waggontransportkessel** usw.

Besonderheit:

## Hochdruckrohrleitungen für Wasserkraftanlagen

Ferner **Flusseisenbleche** aus **la. Siemens-Martin-** oder **Thomas-Stahl,**  
**bestgeeignet zur Herstellung genieteteter Rohre.**

Vertreter für die Schweiz: **Henri Schoch, Zürich,** Postfach Neumünster.

**Privat-Telefon-Gesellschaft A.-G.**  
 Basel, Leimenstrasse 72, Telefon: 1014. — Zürich, Gessnerallee 52, Telefon: 7772.

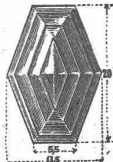
**Elektrische Uhrenanlagen.**

Generalvertretung für die deutsche Schweiz der Fabrik elektr. Uhren David Perret Sohn A.-G., Neuchâtel.  
 Ingenieurbesuch und Kostenanschläge gratis.

**KOCH & C<sup>IE</sup>, vorm. E. Baumberger & Koch, BASEL**

Telephon: No. 2977 — Telegr.-Adr.: Asphalt Basel

**Baumaterialien-Handlung**



**Falconnier's Glasbausteine**  
 aus geblasenem Glase

Glas-Prismen und Reflektoren  
 bringen Tageshelle in dunkle Räume



Schürmann's  
**Anker-Eisen**  
 aus Siemens-Martin-Flusseisen. —  
 Werden auf der Baustelle kalt ver-  
 arbeitet.

Nagelbare  
**Bims-Dübelsteine**  
 in schweizerisches Normal-Backstein-  
 format.

**Mischmaschinen für Mörtel u. Beton**

Dr. Gaspary u. Co., MarkKranstädt  
 Prospekt T.T.M. 140 gratis.

Kauf- oder mietweise Erstellung von  
**Elektrischen Betriebs-Anlagen**  
 für Bau-Unternehmungen.

**Elektromotoren — Dynamos.**  
 Ed. Schlæpfer & Cie., Elektr. Anlagen, Zürich-Wollishofen.

**Litosilo**

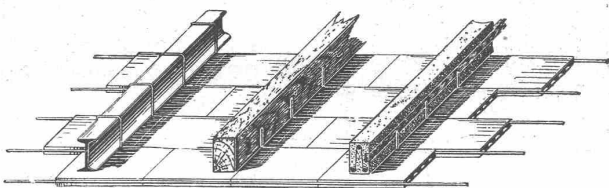
fugenloser Steinholzboden,  
 bekannt und geschätzt wegen seiner grossen Dauerhaftigkeit, speziell  
 empfohlen für Geschäftshäuser, Fabriken und Magazine.

**Linoleum-Unterlagen**

Litosilo-Estrich — Bims-Estrich — Kork-Estrich  
**Planolin-Ausebnung.**

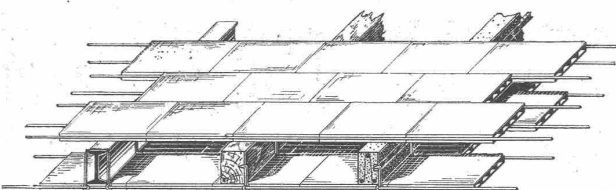
Ausführliche Prospekte und Muster gratis.

**Ch. H. Pfister & Co., Basel 7**  
 Bautechnische Produkte und Unternehmungen.



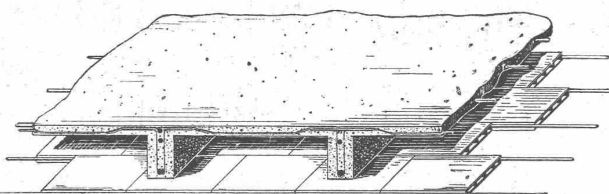
**Plafond** in armierten Hourdissteinen unter Holz, Eisen oder  
 armiertem Beton.

Preis pro m<sup>2</sup>, fertig verlegt, Fr. 2.60 — 3.20.



**Decke** in armierten Hourdissteinen auf und unter Holz, Eisen oder  
 armiertem Beton.

Preis pro m<sup>2</sup>, fertig verlegt, Fr. 5 — 6.50.



**Armierte Betonhohldecke** mit ebener Untenseite und Plafond  
 in armierten Hourdissteinen, fertig zum vergipsen ohne weitere Lattung.

Preis der ganzen Decke pro m<sup>2</sup>, fertig verlegt,  
 Fr. 11.50 — 12.50.

**E. FROTÉ & C<sup>IE</sup>**

Theaterstr. 12 • ZÜRICH • Telephon 4410

**Decken-Konstruktionen in  
 armierten Hourdissteinen**  
 System Perret. • Patent Nr. 62658.

**Feuersicher, schalldämpfend, rissfrei,  
 isolierend, volumbeständig, hygienisch.**

Tragfähigkeit des Plafond 1000 kg/m<sup>2</sup>  
 bei einer Spannweite von 0,80 m.

Amtliche Atteste über Belastungs- und Feuerproben.

Im Jahre 1909 **50 000 m<sup>2</sup>** in der Schweiz ausgeführt.

Abgabe der nötigen Materialien an Baumeister  
 und Unternehmer zu mässigen Preisen.

Prospekte und Kostenanschläge gratis.



Kittlose

# Glasdächer

G. ZIMMERMANN, STUTTGART

## Oberlichter jeder Art,

Shedfenster und Shedrinnen

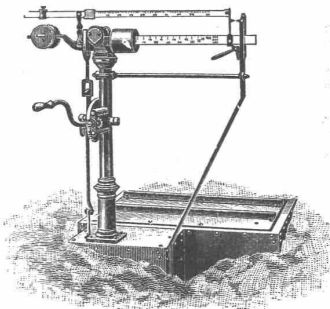
mit Walzeisen- oder Stahlblechsprossen, Patent, garantiert wasserdicht — kein Abtropfen von Schwitzwasser.

Viele Tausend Quadratmeter für eidgenössische Behörden und Private geliefert.

M. & H. A. Ernst, Zürich I, Thalacker 40.  
Louis Koch, Lausanne.

## Waagen-Fabrik

Wild Hch.  
Eichmeister  
St. Gallen



Waagen

in allen Konstruktionen, von 1 kg bis 50,000 kg.

Neuheit: Farbdruck-Registrierapparate.

Filiale und Verkaufs-Bureau der Waagenfabrik J. Ammann & Co., Ermatingen.  
Garantie. — Illustr. Preislisten. — Patente.

## Nivellier-Instrumente

Reparaturen, sowie sämtliche einschlägige Arbeiten prompt und billig.

Verlangen Sie Kataloge über meine Spezialität.

Franz Hoën, optisch-mechan. Werkstätte, Bülach.

## H. HARTUNG

MECH. SCHREINEREI

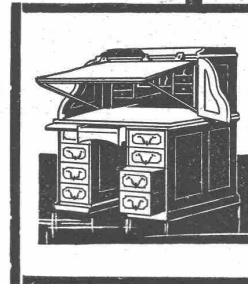
ZÜRICH V.

HEGIBACH 47, TELEPHON 2835.

LIEFERT:  
COMPL. BUREAU-EINRICHTUNGEN  
NACH AMERIK. SYSTEM.

ROLLPULTE, SCHREIBTISCHE  
AKTENSCHRANKE

FÜR  
VERTIKAL-BRIEFABLAGEN &  
KARTENREGISTER.



## Abfuhr

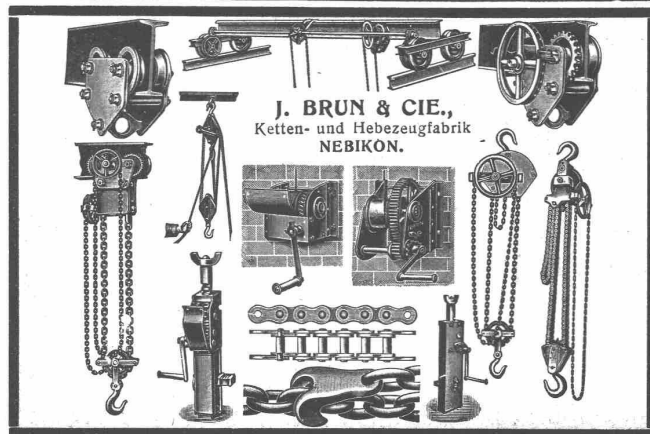
von Steinen aller Art, Holz, Eisen etc. ab Bahnhof Zürich besorgt billigst  
F. Bertschinger, Zürich III  
Fuhrhalter.



So saugt MUNDUS eine rotierende Saugmaschine ohne Schieber, Ventile, Membranen, Ledermanschetten.

### STAUBSAUGER

D.R.P. MUNDUS D.R.G.M.  
Fahrbar Stationär  
F. Oberhänsli & Cie., Bregenz  
Schweiz: Post St. Margrethen.



J. BRUN & CIE., Ketten- und Hebezeugfabrik NEBIKON.



## J. Walser & Cie. Winterthur.

Spezialgeschäft für

Hochkamine und Feuerungsanlagen.

Kesseleinmauerungen jeden Systems.

Ofenbauten

für alle industriellen Zwecke.

Reparaturen u. Umbauten.

Beständiges Lager in feuerfesten Materialien

Gewissenhafte Ausführung. 1a. Referenzen.

Projekte und Offerten kostenlos.

# Automatische Wehranlagen und Saugüberfälle.

**Stauwerke A.-G., Zürich**  
Schöntalgasse Nr. 29.

Eigene Patente selbsttätig wirkender

## : Stau- und Abfluss-Einrichtungen :

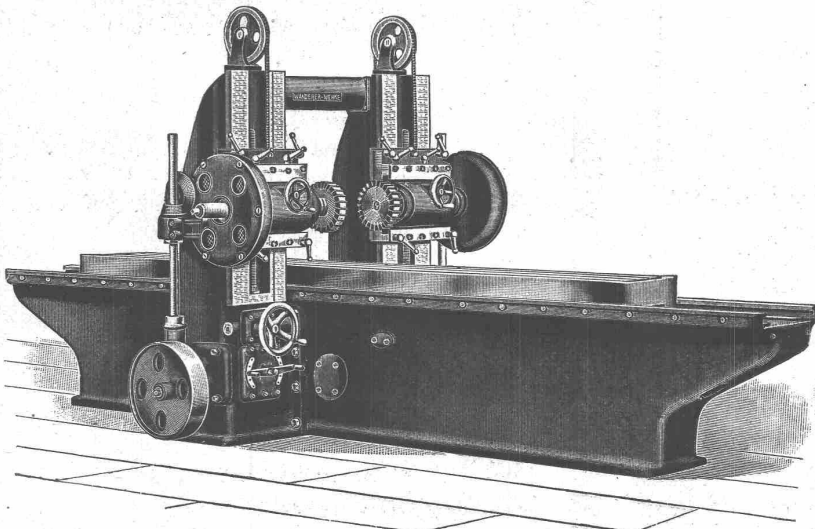
zur bestmöglichen Ausnutzung der Wasserkräfte durch Erhöhung von vorhandenen Gefällen. Automatische Regulierung von Oberwasserspiegeln und Wasserabflüssen, Beseitigung von Rückstau und Differenzen unter Gefällsnachbarn. Schaffung grösster Sicherheiten bei Hochwassergefahr. Wegfall der Bedienung, wesentlich geringere Anlagekosten.

— Weitegehende Garantien. —

# Wanderer - Rapid - Fräsmaschinen

jeder Art

haben in allen zeitgemäss eingerichteten Betrieben des In- und Auslandes Aufnahme gefunden, ein Beweis für ihre technische Vollkommenheit und hervorragende Leistungsfähigkeit.



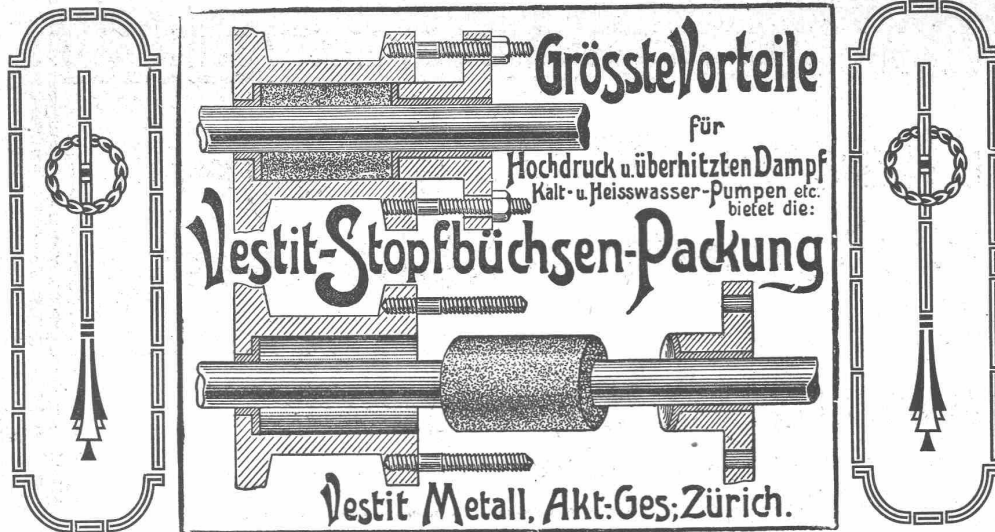
Doppel-Plan-Rapid-Fräsmaschine mit Einzelscheiben-Antrieb.

Einfache u. Universal-  
Rapid - Fräsmaschinen  
mit Einzelscheiben- od.  
Elektromotor - Antrieb.

**Wanderer-Werke A.-G.**  
— Schönau bei Chemnitz —

Vertreter:

**W. WOLF, Ingenieur,**  
7 Brandschenkestrasse, Zürich.



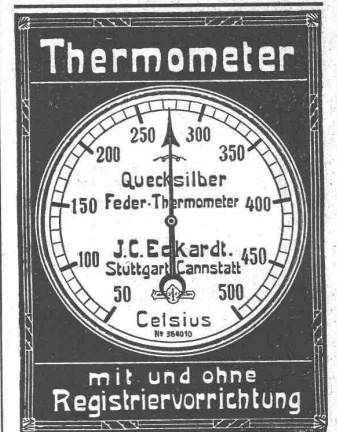
**Grösste Vorteile**  
für  
Hochdruck u. überhitzten Dampf  
Kalt- u. Heisswasser-Pumpen etc.  
bietet die:

**Vestit-Stopfbüchsen-Packung**

Vestit Metall, Akt.-Ges., Zürich.

**Steinmann & Erni, Zürich V.**  
Vervielfältigungen und  
Abschriften aller Art.

**Thermometer**



mit und ohne  
Registriervorrichtung

**Verzinkerei \* Lohnverzinkerei**



**AFFOLTER, CHRISTEN & CO.**  
SCHÖNSTE SILBERWEISSE  
VERZINKUNG. BASEL PROMPTER & BILLIGE  
BEDIENUNG.



**Gelochte und  
gepresste Bleche.**  
Heizkörperverkleidungen,  
Plättchengehänge, Zierbleche.  
**Ernst Meck, Nürnberg**  
Hoflieferant, gegr. 1851.

A. Jucker, Nachf. v.  
**Jucker-Wegmann,**  
Papierhandlung z. Hecht,  
Schiffände 22, Zürich.

**Grosses Lager**  
von  
Pauspapieren, Pausleinen  
und Zeichenpapier,  
Rollen und Bogen,  
in nur vorzüglichen Qualitäten.  
Holzementpapier, Dach-  
pappen, Bodenbelag- und  
Teppich-Unterlag-Papiere.



**WÜST A.G.**  
**SEEBACH - ZÜRICH**  
liefert als Spezialität  
**Elektr. Aufzüge**  
für  
Hotels  
Geschäftshäuser  
Villen etc.

Garantie für absolut erstklassige Ausführung und  
sichern geräuschlosen Betrieb. Feinste Referenzen.

**Reinige mit Luft**  
Bester Staubsaug-Apparat.  
Verlangen Sie Schmassmann & Co.  
Prospekt Nr. 15. Zürich, Bahnhofstr. 110.

Anlagen eingebaut u. a. in:  
Hôtel Royal, Lausanne Villa, Huber, Horgen  
Hôtel de la Paix, Lausanne Villa Reiff-Frank, Rüschlikon  
Hôtel Bon Port, Montreux Villa Dr. Schneeli, Zürich  
Utoschloss Neubau, Zürich

**A. SCHMID**  
**Maschinenfabrik a. d. Sihl**  
**Zürich.**  
Gegründet 1871. Höchste Auszeichnungen.

Spezialitäten:  
**Wassermotoren und Wasserturbinen**  
für Kleingewerbe.  
**Kolbenpumpen**  
für jeden beliebigen Förderdruck, für Wasser-  
versorgungen, Fabriken, Wohnhäuser, Villen,  
Hotels usw. mit Antrieb durch Gas-, Benzin-,  
Elektromotoren oder Turbinen.

**Speisewassermesser**  
für jeden Betriebsdruck. Grösste Genauigkeit.  
Unentbehrlich für jeden Dampfkesselbesitzer.

**Wassersäulenmaschinen.**  
**Hydraulische Pressen.**  
**Luft-Kompressoren.**  
**Vakuumpumpen.**  
**Spezialmaschinen jeder Art.**

## Mannheimer Eisengiesserei und Maschinenbau A.-G., Mannheim.

Gegründet 1863. Goldene Medaille: Paris 1900.

Vollkommenste Brechmaschine der Gegenwart!

### Steinbrecher

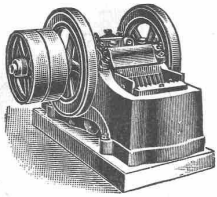
mit unseren patentierten

### Ideal-Brechbacken

für Vor- und Fertigbruch, sie erhöhen die Leistungsfähigkeit, vermindern den Kraftverbrauch, sichern gleichmässiges Brechgut.

Wir liefern die Ideal-Brechbacken in **Hartstahl**

für jede Steinbrechmaschine.



Vertreter für die Schweiz:

**H. von Arx & Co., Ing.-Bureau, Zürich, Seideng. 13**

## LICHTPAUS-ANSTALT

**RENÉ ORBANN** INGEN.-CHEMIKER  
SIHLHOFSTR. 27. ZÜRICH, I TELEPHON 1107.

TADELLOSE  
AUS-  
FÜHRUNG.

**HELIOGRAPHIE  
NEGROGRAPHIE  
PLANDRUCK**  
(TROCKENDRUCK)

PROMPTE  
BEDIENUNG.

IA HELIOGRAPHIE- u. PAUSPAPIERE.

## Aktien-Gesellschaft „UNION“ in Biel (Fabrik in Mett)

Erste schweizer. Fabrik für elektrisch geschweisste Ketten. + Patent Nr. 27199

## Ketten aller Art



:: :: für Industrielle und landwirtschaftliche Zwecke. :: ::  
Grösste Leistungsfähigkeit. Ketten von höchster Tragkraft.

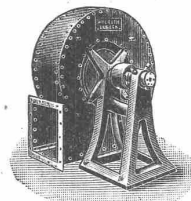
:: :: NB. Handelsketten nur durch Eisenhandlungen zu beziehen. :: ::

## Wasser-Reinigung

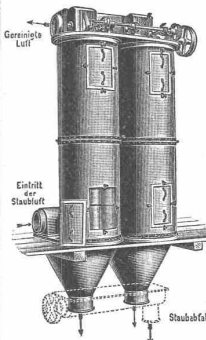
Filterpressen  
Armaturen  
Pumpen

**A. L. G. Dehne, Maschinen-Fabrik, Halle a. S.**

*Schluss-Termin für Annahme von Inseraten jeweils  
Dienstag Abend.*



Beth-Exhaustor



Beth-Filter «16 KS»

## Entstaubungs- und Staubsammel-Anlagen

VON

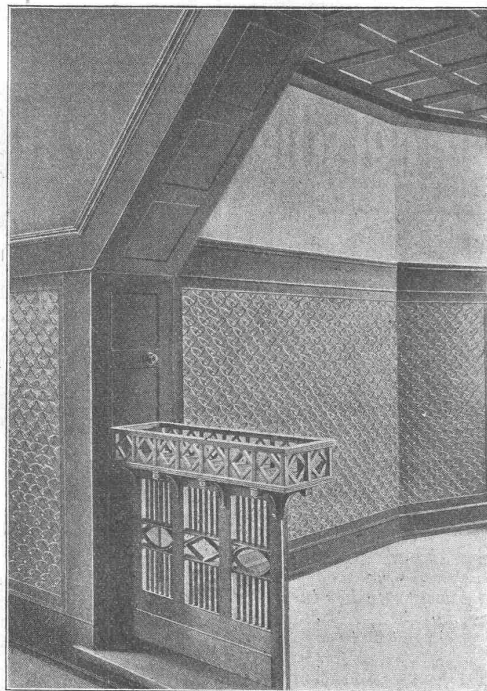
**W. F. L. Beth,**  
Maschinenfabrik, Lübeck.

General-Vertreter für die Schweiz:

**M. Pelet, Ingenieur, Bausanne**  
Solitude 23.

Tausende von Anlagen in allen Kulturstaaten im Betriebe.

**Letzte Auszeichnungen:**  
Mailand 1906: 2 goldene Medaillen.  
Budapest 1907: Goldene Staatsmedaille.



## Eine neue Putzart — Pressputz —

zur Bekleidung von Sockel, Wand und Decke in Sälen, Dielen, Vorplätzen, Hauseingängen, Toreinfahrten, Treppenhäusern, Küchen, Baderäumen, Veranden

und dergl. mehr. D. R. P. Nr. 218985 und weitere Patente angemeldet. Patent in allen Kulturstaaten

Von Staats- und Kommunalbehörden schon vielfach angewandt u. empfohlen

Dieser Bauartikel ist eine Putzart, stossicher, von unverwüstlicher Haltbarkeit, unempfindlich gegen Feuchtigkeit und billig in der Herstellung.

Derselbe kann in jedem ornamentalen Muster hergestellt und mit jeder Farbe behandelt werden

Prospekte und Muster durch die

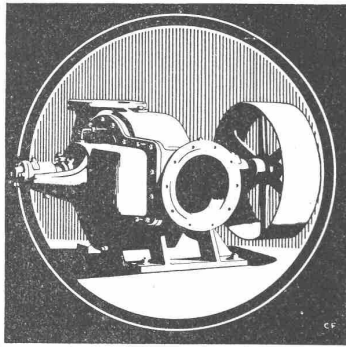
**Kunst-Plastik-Gesellschaft m. b. H.**  
Frankfurt a. M.

Alle Korrespondenzen erbeten an die Fabrik in Offenbach a. M.  
Ausführungsrechte zu vergeben.



## Zentrifugalpumpen.

Menck & Hambrock, Altona-Hamburg.



Vertreter für die Schweiz: Fritz Marti A.-G., Bern.

## Zürcher Ziegeleien in Zürich

Alleinige Verkaufsstelle der

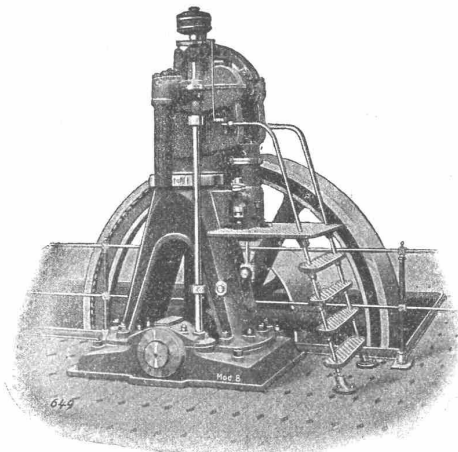
Mech. Backsteinfabrik Zürich der Ziegeleien Albisshof-Heurieth und der Mech. Ziegelfabrik Wettwil Zürich empfehlen

Falzziegel, Biberschwänze, naturrot und altfarbig, Hourdis und Widerlagersteine, Backsteine aller Art, Rohbausteine und Verkleidsteine Formsteine etc., Drainerröhren.

Bureau: Schweizergasse 6. — Telephon No. 6199.  
Briefe und Telegramme: Ziegeleien Zürich

## Deutzer Rohölmotoren

Bauart Diesel



Vorteilhafteste Betriebsmaschinen der Gegenwart.  
Brennstoffkosten billiger als bei jedem andern Motor.

**Deutzer**  
**Gas - Benzin - Petrol - Motoren**  
in anerkannt unübertroffener Ausführung durch  
**Gasmotorenfabrik „Deutz“ A.-G., Zürich.**

## Zu verkaufen komplette Spenglerwerkzeuge,

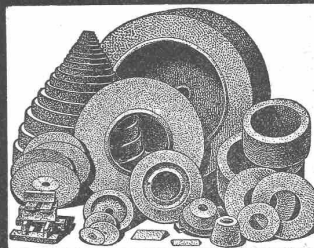
sowie einige Spindelpresen, Excenterpresse für Kraftbetrieb, 2 Polier- und Schmirgelscheibenständer, 2 kleine Drehbänke, Säulenbohrmaschine, Abkantmaschine, Kreisschere, Trichter-, Falz- und Biegemaschine, 2 elektr. Hand-Bohrmaschinen, 1 Hochdruckgebläse etc. Offerten unter Chiffre Z.P.8590 an die Annoncen-Expedition

Rudolf Mosse, Zürich.

**MAGNETA**  
Fabrik elektr. Uhren A.-G.  
**Zürich**  
liefert  
elektrische  
**Uhrenanlagen**  
für  
Banken, Fabriken, Hotels,  
Schulen, Sanatorien,  
Verwaltungsgebäude,  
Spitäler, Villen etc. etc.

## Schmirgelscheibenfabrik

Winterthur  
Bölsterli & Co



Erstklassige Referenzen  
von Weltfirmen.

**Kupfer-Arbeiten** aller Art, Anfertigung, Reparatur und Verzinnen von  
Kochkesseln und Pfannen, Dampf-Kochkesseln,  
Vacuumkesseln, Röhren usw. besorgt prompt und billig  
die Kupferschmiede von

**C. Bächler, Molkerei-Ingenieur, Zürich I.**

## Stelle-Ausschreibung.

Infolge Rücktrittes des bisherigen Inhabers ist die Stelle eines  
**Strassenmeisters**

bei einer städtischen Verwaltung der Nordost-Schweiz auf **1. Juli a. c.** neu zu besetzen. Bewerber, die über die nötigen Kenntnisse und Erfahrungen im Bau von Strassen, Kanalisationen etc. verfügen, sind ersucht, ihre Anmeldungen mit Beilage von Zeugnissen über die bisherige Tätigkeit unter Chiffre S. J. einzusenden an die Annoncen-Expedition

**Rudolf Mosse, Zürich.**

Besoldung Fr. 2700—3500. Nur energische und erfahrene Reflektanten finden Berücksichtigung.

## Entrepôts industriels à la Gare de Neuchâtel.

La Société anonyme des Entrepôts du Mail offre à louer pour époque à convenir, par lots, les terrains qu'elle possède soit l'ancien patinage du Mail et qui seront **desservis très prochainement par une voie de chemin de fer** actuellement en construction. — Ces terrains se prêtent à la construction de **hangars, magasins, entrepôts, fabriques, etc. bordant la voie.** La partie sud peut être utilisée pour la construction dans le rocher de **caves et glaciers très favorablement exposées.** S'adresser pour tous renseignements en l'Etude **Petitpierre et Hotz, notaires et avocats à Neuchâtel.**

Zu vermieten im Zentrum der Stadt Zürich eine

## Werkstätte mit Wasserkraft

und Bureau. Bodenfläche ca. 280 Quadratmeter und ebenso grossen Raum für **Magazin.** Auf Wunsch mit Spenglerwerkzeug, Maschinen und Bureaueinrichtung. Anfragen unter Chiffre Z. N. 8588 an die Ann.-Exped.

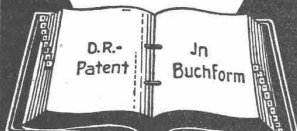
**Rudolf Mosse, Zürich.**

## Leitungsstangen

gemäss eidg. Vorschriften mit Kupfervitriol imprägniert liefert die

**Imprägnier-Anstalt Emmenthal**  
Burgdorf.

## Soennecken's Brief- Ordner



Nr 1

Bestes und billigstes  
System

Schont die Briefe am meisten  
Schnellstes Registrier-Verfahren  
Überall vorrätig

Deutscher

## Ingenieur-Offizier

a. D., 32 Jahre alt, mit guten technischen Kenntnissen, Hochschulbildung, perfekt französisch u. englisch,

**sucht Anfangsstelle**

in Industrie oder Handel. Eventl. spätere Beteiligung.

Offerten unter Chiffre Z. M. 8937 an die Annoncen-Expedition

**Rudolf Mosse, Zürich.**

Erwiesenermassen haben  
**Stellengesuche u. -Angebote**

in der

**Schweiz. Bauzeitung**

stets besten Erfolg.

**Uni Linoleum**  
Bedruckte Linoleum  
**Granit - Linoleum**  
**Inlaid - Linoleum**  
**Kork - Linoleum**  
empfehlen in den fabrizierten Stärken zu billigsten Preisen per m<sup>2</sup>, fertig verlegt von geschulten Fachleuten  
**Grands Magasins**  
**JELMOLI S.A.**  
Zürich.

(Persönl. od. schriftl. Offerte auf Wunsch sofort zur Verfügung).

**F. GAUGER**  
ZÜRICH



**WELBLECHE**  
GERADE - BOMBIERTE

GEGR. 1870

## Bauzeitung,

Schweizerische, Jahrg. 1884, 1886, 1888, 1889, 1908 zu kaufen gesucht von **Albert Raustein, Zürich, Rämistrasse 25.**

## Patentausscheidung.

Der Inhaber des Schweizer-Patentes No. 33942 auf „Apparat zum Messen und Registrieren der Menge einer über ein Wehr oder aus einer Gefässöffnung fließenden Flüssigkeit“ wünscht mit **Interessenten in Verbindung zu treten behufs Verkauf des Patentes, bezw. Abgabe von Lizenzen, zwecks Fabrikation des Patentgegenstandes in der Schweiz.**

Reflektanten belieben sich zu wenden an das Patentanwaltsbureau **E. Blum & Co., Bahnhofstr. 74, Zürich I.**

## Max Fischers Statik und Festigkeitslehre



erschien in 2. Auflage. Bd. I. Einführung und Berechnung vollwandig. Systeme nebst Eisenbeton. Preis geb. 18 M. Vollständ. Lehrgang zum **Selbststudium** für Ingen. und Architekten. Vorr. in allen Buchhandl. Verlag: **Herm. Meusser** Berlin W. 35/46, Steglitzerstr. 58.



## Bauführer und Konstrukteur,

seit Jahren in einem grössern Architekturbureau in leitender Stellung, selbständig in Bureau und Bauplatz, gewandter Konstrukteur u. Rechner, mit prima Zeugnissen und Referenzen, **sucht seine Stelle zu ändern.**

Offerten unter Chiffre Z. L. 8961 an die Annoncen-Expedition

**Rudolf Mosse, Zürich.**

## Ingenieur

(Eidgen. Polytechnikum) mit einigen Jahren Praxis, **sucht Stelle** für Vermessungsarbeiten, auf Bureau od. beim Bau grösserer Tiefbauarbeiten. Offerten unter Chiffre B. R. 434 an die Annoncen-Expedition

**Rudolf Mosse, Basel.**

## Zu verkaufen Gerüststangen,

entridet, von ca. 10—22 m Länge, in jedem beliebigen Quantum und Stärke. Offerten nimmt entgegen

**Emil Bänninger-Volkart**  
Embrach (Kt. Zürich).

Zu verkaufen Verhältnisse halber eine

## Holzhandlung

en gros et en détail. Mit oder ohne Bretterlager, sehr gute Kundschaft, jährl. Umsatz Fr. 200000 bis Fr. 250000, in der Nähe einer grossen industriellen Stadt. Grosser Waldbesitz mit bedeutendem Schlagfälligem kann event. mit erworben werden. Einem jungen, kapitalkräftigen Manne wäre eine glänzende Existenz geboten.

Offerten unter Chiffre Z. Y. 8224 an die Annoncen-Expedition

**Rudolf Mosse, Zürich.**

## Architekt

empfehlte sich zur Anfertigung **künstler. dargestellter Perspektiven** (in Aquarell, Farbstift, Federzeichnung etc.), sowie für **architektonische Entwürfe, Fassaden, Interieurs.** Skizzen zur Ansicht stehen zur Verfügung. Offerten unter Chiffre Z. X. 8673 an die Annoncen-Expedition

**Rudolf Mosse, Zürich.**

Die anerkannt

**besten!**

Mischmaschinen  
Pat. Kunz

Steinbrecher + 42573

Baumwinden!  
Liefere mir

H. von Dux & Co.

Zürich Seiweng. 13

Tel. 2752

Alle Baumaschinen  
in

**solider Qualität**

Der Inhaber des schweizerischen Patentes Nr. 40245 vom 25. Juli 1907 betreffend „Explosionskraftmaschine für mehrfache Mischung eines verstäubten flüssigen Kraftmittels mit Luft“ wünscht mit schweizerischen Fabrikanten, bezw. Interessenten in Verbindung zu treten und ist gerne bereit, Lizenzen zu erteilen oder das Patent zu verkaufen. Gefl. Offerten oder Vorschläge wolle man richten an das Patentanwaltsbureau  
**G. Roth & Co., Zürich I**  
Limmatquai 94.

**Gesucht**  
 von grösserer Aktiengesellschaft  
 ein tüchtiger  
**Bauzeichner**  
 für Hoch- und Tiefbau.  
 Offerten unter Angabe der  
 Gehaltsansprüche u. Befügung  
 v. Zeugnisabschriften u. Referenzen  
 werden erb. unt. Chiffre  
 Z. Y. 8549 an die Ann.-Exped.  
 Rudolf Mosse, Zürich.

**Bauführer**  
 gesucht per 1. Juli zur speziellen  
 Leitung eines grössern Baues in  
 Basel. Offerten mit Angabe von  
 Referenzen und Gehaltsansprüchen  
 unter C. 3793 Q. an Haasenstein  
 & Vogler, Basel.

**Gesucht**  
**Bautechniker**  
 mit Bureau- und Baupraxis. Ohne  
 Praxis unnütz sich zu melden.  
**W. Marck, Baugeschäft**  
 Basel, Schanzenstr. 31.

**Gesucht** auf ein Architektur-  
 bureau ein junger, tüchtiger  
**Bauzeichner,**  
 welcher gewandt im Aufzeichnen von  
 Werkplänen. Offerten mit Angabe  
 von Referenzen u. Gehaltsansprüchen  
 unter D. 3794 Q. an Haasenstein  
 & Vogler, Basel.

**Gesucht**  
 selbständiger, guter  
**Elektro-  
 Mechaniker**  
 für einen Bau im Hoch-  
 gebirge zur Montage und  
 Bedienung der elektro-  
 mechanischen Einrichtungen  
 des Bauplatzes für  
 die kommende Bausaison.  
 Eintritt sofort. Angebote  
 mit Gehaltsansprüchen u.  
 Z.C. 8278 an Rudolf  
 Mosse, Zürich.

Metall-Firmaschilder jeder Art  
**MARKWALDER & GANZ**  
 = ST. GALLEN. =

**Gesucht**  
 für unser technisches Bureau  
 in Winterthur einige ausge-  
 lernte, gewandte  
**Zeichner,**  
 die in ähnlicher Stellung in  
 einer Maschinenfabrik bereits  
 tätig waren.  
**Gebr. Sulzer, Winterthur.**

**Gesucht**  
 von jungem routinierten Manne, der  
 mit dem Lohnzahlungs- und Fak-  
 turenwesen vollständig vertraut ist,  
 französisch spricht, **passende**  
**Stelle** in grösseres Baugeschäft,  
 bevorzugt wird franz. oder ital.  
 Schweiz. Offerten sub Chiffre Z.H.  
 8283 an die Annoncen-Expedition  
 Rudolf Mosse, Zürich.

**Tüchtiger**  
**Architekt,**  
 flotter Zeichner, findet gut  
 bezahlte Jahresstelle. **Offert.**  
 unter Chiffre Z. V. 8696 an  
 die Annoncen-Expedition  
 Rudolf Mosse, Zürich.

**Gesucht**  
 auf Zürcher Architektur-Bureau  
**junger Techniker**  
 als **Volontär.**  
 Anmeldungen unter Chiffre Z. R.  
 8892 an die Annoncen-Expedition  
 Rudolf Mosse, Zürich.

**Gesucht per sofort**  
 tüchtiger  
**Ingenieur**  
 od. **Bautechniker,** der die Sprachen  
 kennt, für Reisen u. techn. Bureau-  
 arbeiten. Bewerber, die Erfahrung  
 im Eisenbeton und statischer Be-  
 rechnung haben, werden bevorzugt.  
 Genaue Offerten mit Gehalt,  
 Zeugniskopien u. Photographie unt.  
 Chiffre Z.L. 8211 an die Ann.-Exp.  
 Rudolf Mosse, Zürich.

**Junger**  
**Bauingenieur,**  
 Schweizer, mit 1 1/2-jähriger Praxis,  
 sucht Stelle in Baufirma, wo er  
 Gelegenheit hat, sich gründlich in  
 armiertem Beton einzuarbeiten.  
 Offerten sub Chiffre Z.D. 8254  
 an die Annoncen-Expedition  
 Rudolf Mosse, Zürich.

**Architekt,**  
 künstl. bef., mit mehrfachen  
 Konkurrenzserfolgen, **sucht**  
**Stellung** mit späterer **Be-**  
**teiligung.** Offerten unter  
 Z.U. 8594 an die Ann.-Exp.  
 Rudolf Mosse, Zürich.

**Ingenieur,**  
 in ungekündigter Stellung, mit vier-  
 jähriger Praxis im Wasserbau (Druck-  
 luftgründungen), **wünscht sich zu**  
**verändern.** Gefl. Offerten unter  
 Bc. 3919 Q. an Haasenstein &  
 Vogler, Basel.

**A VENDRE**  
 un pont roulant 15 cm de portée  
 avec charriot pouvant lever 12 tonnes.  
 S'adresser Jonneret, Ingénieur à  
 Nyon.

**Tüchtiger**  
**Bautechniker**  
 27 Jahre alt, erfahren im Projekt.  
 und Bau von Bahnen und Strassen  
 etc. **sucht dauernde Stelle** in  
 der Schweiz oder im Auslande auf  
 Bureau oder Bau. Gefl. Offerten  
 unter Chiffre Zag. E. 137 an die An-  
 noncen-Expedition  
 Rudolf Mosse, Bern.

**Bauzeichner,**  
 der in ersten Basler und Schweize-  
 rischen Architektur- und Baubureau  
 tätig war, **sucht seine Stellung**  
**zu ändern.** Offerten bitte unter  
 Chiffre B.L. 465 an die Annoncen-  
 Expedition  
 Rudolf Mosse, Basel.

**Dipl. Bautechniker,**  
 selbständig in Bureau u. auf Bauplatz,  
**sucht** gestützt auf gute Zeugnisse  
 eine **Stelle** auf ein Architekturbureau  
 in der franz. Schweiz. Offerten unter  
 Chiffre Bf. 394 Y. an Haasenstein  
 & Vogler, Burgdorf.

**Junger**  
**Architekt,**  
 verheiratet, durchaus selbständige,  
 künstl. Kraft, **wünscht sich zu ver-**  
**ändern.** Erwünscht wäre dauernde  
 Stellung in besserem Atelier Zürichs,  
 eventl. spätere **Beteiligung** nicht  
 ausgeschlossen.  
 Offerten unter Chiffre Z. D. 8179  
 an die Annoncen-Expedition  
 Rudolf Mosse, Zürich.

**Architekt,**  
 I. Kraft, in besten deutschen und  
 schweizerischen Ateliers gearbeitet,  
**sucht Stellung.**  
 Offerten unter Chiffre Z. Q. 8691 an  
 die Annoncen-Expedition  
 Rudolf Mosse, Zürich.

**Junger Bautechniker,**  
 Staatl. Baugewerkschule mit «gut»  
 absolviert, 2 Semester Kunstgewerbe-  
 schule, 5 Jahre Bau- und Bureau-  
 praxis, künstlerisch befähigt, gewandt  
 in Entwurf, Darstellung und Detail,  
 zuverlässige, geschäftskundige Kraft  
 in allen technischen Arbeiten (auch  
 Eisenbeton) und Bauleitung,  
**sucht zum 1. August**  
 bei bescheidenen Ansprüchen ander-  
 weitig dauernde **Stellung.** Gefl.  
 Offerten unter Chiffre Z.K. 8710 er-  
 beten an die Annoncen-Exped.  
 Rudolf Mosse, Zürich.

**Junger Mann,** 26 Jahre alt,  
**sucht Engagement** in grösserem Unter-  
 nehmen als **Kontrollleur** und für  
 Zahltag. War als solcher schon  
 tätig. Deutsch, Franz. und Italien.  
 korrekt. Zu erfragen unter Chiffre  
 Z. Y. 8649 an die Annoncen-Exped.  
 Rudolf Mosse, Zürich.

**Junger, tüchtiger und solider**  
**Elektrotechniker,**  
 mit bestandener Fähigkeitsprüfung,  
 gelernter Mechaniker und gestützt  
 auf gute Zeugnisse und Referenzen,  
**sucht** zu sofortigem Eintritte  
**Stelle als Konstrukteur** oder im  
**elektrischen Betriebe** oder auch  
 auf Montage für kleinere und mittlere  
 Anlagen. Gefl. Offerten sub Chiffre  
 Z.L. 8711 an die Annoncen-Exped.  
 Rudolf Mosse, Zürich.

**Bautechniker,**  
 erfahrener Bauführer, mit mehrjähr.  
 Zimmerpraxis, **sucht zur weitem**  
**Ausbildung bald möglichst**  
**anderweitiges Engagement**  
**als Bautechniker oder Bau-**  
**führer.** Offerten unter Chiffre  
 Z.F. 8731 an die Annonc.-Exped.  
 Rudolf Mosse, Zürich.

**Junger Bautechniker**  
 mit 2 Semestern Bauschule (Winter-  
 thur), deutsch und ital. sprechend,  
 gegenwärtig in Architekturbureau  
 tätig, **sucht anderweitige Stelle,**  
 womöglich in Baugeschäft. Gefl.  
 Offerten erbeten unter Chiffre Z. T.  
 8744 an die Annoncen-Expedition  
 Rudolf Mosse, Zürich.

**Bau-Ingenieur**  
 25 J. (Absolv. Polyt. Zürich), mit  
 einjähriger Praxis auf grossem Bau  
 (Eisenbahnbau), **sucht per sofort**  
**Stelle.** Kenntnisse in Statik.  
 Gefl. Offerten sub Chiffre Z. V.  
 8913 an die Annoncen-Expedition  
 Rudolf Mosse, Zürich.

**Junger, resoluter, im Konstruieren**  
 und Bau von Kraftanlagen gewandter  
**Bauführer**  
**sucht Stellung** im In- oder Aus-  
 lande event. per sofort in ähnlichen  
 Arbeiten. Flotter, gewandter Kon-  
 strukteur und Zeichner, mit 5-jähr.  
 Baupraxis, im Tracé abstecken ver-  
 traut, spricht perfekt Italienisch,  
 auch gut Französisch. Eintritt ev.  
 sofort oder 1. Juli oder 1. August  
 1910. Gefl. Offerten unter Chiffre  
 Z. G. 8732 an die Annonc.-Exped.  
 Rudolf Mosse, Zürich.

**Gebrauchte fahrbare und**  
**stationäre**  
**Motoren**  
 und  
**Lokomobile**  
 jeder Grösse verkauft und  
 vermietet mit Garantie  
**Reparaturwerkstätte Feucht**  
 in Seen bei Winterthur.