

Objektyp: **Advertising**

Zeitschrift: **Schweizerische Bauzeitung**

Band (Jahr): **55/56 (1910)**

Heft 5

PDF erstellt am: **13.09.2024**

Nutzungsbedingungen

Die ETH-Bibliothek ist Anbieterin der digitalisierten Zeitschriften. Sie besitzt keine Urheberrechte an den Inhalten der Zeitschriften. Die Rechte liegen in der Regel bei den Herausgebern. Die auf der Plattform e-periodica veröffentlichten Dokumente stehen für nicht-kommerzielle Zwecke in Lehre und Forschung sowie für die private Nutzung frei zur Verfügung. Einzelne Dateien oder Ausdrucke aus diesem Angebot können zusammen mit diesen Nutzungsbedingungen und den korrekten Herkunftsbezeichnungen weitergegeben werden. Das Veröffentlichen von Bildern in Print- und Online-Publikationen ist nur mit vorheriger Genehmigung der Rechteinhaber erlaubt. Die systematische Speicherung von Teilen des elektronischen Angebots auf anderen Servern bedarf ebenfalls des schriftlichen Einverständnisses der Rechteinhaber.

Haftungsausschluss

Alle Angaben erfolgen ohne Gewähr für Vollständigkeit oder Richtigkeit. Es wird keine Haftung übernommen für Schäden durch die Verwendung von Informationen aus diesem Online-Angebot oder durch das Fehlen von Informationen. Dies gilt auch für Inhalte Dritter, die über dieses Angebot zugänglich sind.

Schweizerische Bauzeitung

Wochenschrift

für Bau-, Verkehrs- und Maschinentechnik

Gegründet von A. WALDNER, Ingenieur.

Herausgeber: A. JEGHER, Ingenieur.

Dianastrasse Nr. 5, ZÜRICH II.

Verlag des Herausgebers. — Kommissionsverlag: Rascher & Cie., Meyer & Zellers Nachfolger in Zürich.

Organ

des Schweizer. Ingenieur- und Architekten-Vereins und der Gesellschaft ehemaliger Studierender des eidg. Polytechnikums in Zürich.

Abonnementspreis:
Ausland. 25 Fr. für ein Jahr
Inland. . 20 " " " "

Für Vereinsmitglieder:
Ausland. 18 Fr. für ein Jahr
Inland. . 16 " " " "
sofern beim Herausgeber
abonniert wird.

Abonnements
nehmen entgegen: Heraus-
geber, Kommissionsverleger
und alle Buchhandlungen
und Postämter.

Insertionspreis:
Für die 4-gespaltene Petitzeile
oder deren Raum 30 Cts.
Haupttitelseite: 50 Cts.

Inserate
nimmt allein entgegen:
Die Annoncen-Expedition
RUDOLF MOSSE,
Zürich,
Basel, Bern, St. Gallen,
Berlin, Breslau, Dresden,
Frankfurt a. M., Hamburg,
Köln, Leipzig, Magdeburg,
München, Stuttgart, Wien.

B^d LVI.

ZÜRICH, den 30. Juli 1910.

N^o 5.

Theaterdekorationen :: Bühneneinrichtungen

Telephon 5515.

Alb. Isler, Stadttheater, Zürich.

Atelier Seehofstr.

Schweizerische Granitwerke A.-G., Bellinzona

Zweighbureau Zürich.

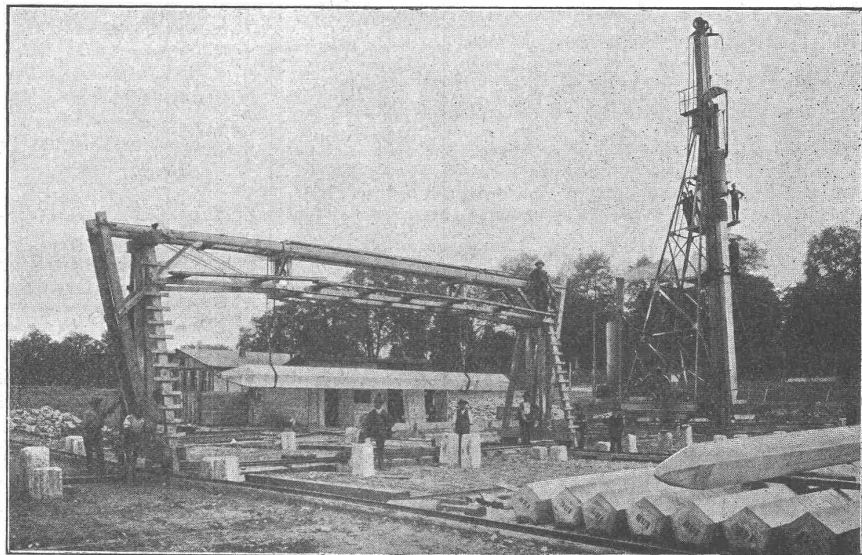
Höchste Leistungsfähigkeit. Reichste Mannigfaltigkeit i. d. feinsten Granitsorten f. Hoch- u. Tiefbauten zu jeglicher Art gewöhnliche sowie feine Arbeiten. Günstige Preislagen und Lieferungsbedingungen.

Ed. Züblin & C^{ie}, Basel und Strassburg i. E.

Ingenieurbureau und Unternehmung für Eisenbetonbau, Hoch- und Tiefbauten aller Art.

Bis 1. Januar 1910 über 160000 laufende Mtr. Eisenbetonpfähle, System Züblin, in Deutschland, in der Schweiz, in Italien und Oesterreich, für Staats-, Eisenbahn-, Kommunal- und Privatbauten gerammt.

Direkt wirkende Dampfrahmen und Kunst-Dampfrahmen mit 2000, 3000 und 4000 kg Bärge- wicht zur Verfügung; Nutz- höhe bis 18 m.



Gründung des Regierungsgebäudes in Düsseldorf mittelst gerammten Eisenbetonpfählen.

Spezialität: Eisenbetonpahl-Gründungen
Spundwände ■ Quaimauern.

Renovation und Vergrößerung der Stifts- und Pfarrkirche in Schennis (St. Gallen).

Der Kirchenverwaltungsrat Schennis eröffnet freie Submission über die

Sandstein-, Zimmer-, Dachdecker- u. Spenglerarbeiten.

Pläne und Bedingungen liegen vom 21. Juli an zur Einsicht auf beim Präsidenten des Kirchenverwaltungsrates, Herrn **Tremp**, zum Schwert, woselbst durch die Bauleitung die nötige Auskunft erteilt wird. Die Eingabeformulare können vom Unterzeichneten bezogen werden.

Die Offerten sind verschlossen mit der Aufschrift «Kirchenrenovation» bis spätestens am **1. August a. c.** an den Präsidenten des Kirchenverwaltungsrates einzusenden.

Rorschach, den 21. Juli 1910.

Adolf Gaudy, Architekt.

Neubau kathol. Kirche Romanshorn.

Ueber folgende Arbeiten für den Rohbau wird freie Konkurrenz eröffnet:

Erd-, Maurer-, Hausteiner-, Zimmer-, Dachdecker- und Spengler-Arbeiten.

Die Pläne und Bedingungen liegen im Bureau des Unterzeichneten zur Einsicht auf:

Donnerstag den 4. August, nachmittags von 1—7 Uhr und

Freitag „ 5. „ vormittags „ 9—12 „

in Romanshorn, kathol. Kaplaneigebäude, Parterre, mit Auskunftserteilung durch die Bauleitung.

Die Offerten sind verschlossen und mit der Aufschrift «Neubau katholische Kirche Romanshorn» bis spätestens den **10. August a. c.** zu richten an den Präsidenten der Baukommission, Hochw. Herrn Pfarrer **J. Amrein**, Romanshorn. Offertformulare sind beim Unterzeichneten zu beziehen.

Rorschach, den 21. Juli 1910.

Adolf Gaudy, Architekt.

Konkurrenz-Ausschreibung.

Es wird hiemit Konkurrenz eröffnet über die Erstellung der drei

Einlaufschleusen

von je 13 m Breite, samt Bedienungssteg etc. beim Kanaleinlauf der Kraftanlage II des städt. Elektrizitätswerkes in Aarau.

Pläne und Bedingungen können vom **bauleitenden Ingenieur, Herrn Karl Schorno**, zur Kettenbrücke in Aarau, gegen eine Gebühr von Fr. 3.— bezogen werden.

Offerten mit der Aufschrift «Kanaleinlauf» nimmt bis **31. August 1910** Herr Stadtmann **Hans Hässig** in Aarau entgegen.

Aarau, den 20. Juli 1910.

Die Bauleitung.

Schweizerische Bundesbahnen. Kreis II.

Konkurrenzeröffnung.

Die Kreisdirektion II der Schweizerischen Bundesbahnen in Basel eröffnet Konkurrenz über die Lieferung von **drei Brückenwagen** ohne Geleiseunterbrechung für den Bahnhof Basel und für die Stationen Mett-Bözingen und Derendingen.

Die Uebernahmebedingungen können vom Bureau des Oberingenieurs, Leimenstrasse 2, in Basel, bezogen werden.

Angebote mit der Aufschrift „**Lieferung von Brückenwagen**“ sind bis zum **15. August 1910** verschlossen der unterzeichneten Direktion einzureichen. Die Angebote bleiben bis 30. September 1910 verbindlich.

Basel, den 23. Juli 1910.

Kreisdirektion II
der Schweizerischen Bundesbahnen.

Schaffhauser Strassenbahn. Konkurrenz-Ausschreibung.

Ueber die Lieferung eines vierachsigen Gütermotor-Wagens wird hiemit Konkurrenz eröffnet.

Die Lieferungsbedingungen können vom Unterzeichneten bezogen werden. Angebote sind bis zum **21. August 1910** einzusenden.

Schaffhausen, den 25. Juli 1910.

Der Direktor: **H. Geiser**.

Schweizerische Bundesbahnen. Kreis IV.

Bauausschreibung.

Die Kreisdirektion IV der schweizerischen Bundesbahnen in St. Gallen eröffnet Konkurrenz über die

Lieferung und Montierung der Eisenkonstruktion für die Perrondächer über den Zungenperrons auf dem Bahnhof Romanshorn

im Gesamtgewichte von ungefähr 151 Tonnen, einschliesslich der an den Perrondächern auszuführenden Flaschner- und Zimmerarbeiten.

Pläne und Bedingungen sind im Bureau des Oberingenieurs, Poststrasse 17 in St. Gallen zur Einsicht aufgelegt, wo auch Eingabeformulare bezogen werden können. Angebote mit der Aufschrift „**Eingabe betreffend Perrondächer Romanshorn**“ sind bis zum **4. August 1910** der unterzeichneten Kreisdirektion einzureichen.

Die Angebote bleiben bis zum **31. August 1910** verbindlich.

St. Gallen, den 20. Juli 1910.

Die Kreisdirektion IV.

Turnhalle Windisch.

Ausschreibung von Bauarbeiten.

Ueber die **Maurer-, Steinhauer-** (Granit- und Jurakalkstein), **Zimmer-, Dachdecker-Arbeiten** und **I-Balkenlieferung** wird hiemit Konkurrenz eröffnet.

Vorausmasse sind auf dem Architekturbureau von **Albert Frölich** in Brugg zu beziehen, wo auch die Pläne und Bedingungen aufliegen.

Angebote sind verschlossen mit der Aufschrift «Turnhalle in Windisch» bis und mit **10. August 1910** an das vorbenannte Bureau einzureichen.

Brugg, den 25. Juli 1910.

Albert Frölich, Architekt.

Plankonkurrenz.

Die **Allgemeine Aargauische Ersparniskasse** in Aarau eröffnet unter den aargauischen und den im Kanton Aargau niedergelassenen Architekten einen

Wettbewerb zur Erlangung von Plänen für ein neues Verwaltungsgebäude.

Bezüglich der näheren Bedingungen wird auf das Konkurrenzprogramm verwiesen, welches nebst dem Situationspläne vom 1. August hinweg zur Verfügung der Interessenten steht.

Eingabefrist bis zum **31. Oktober 1910**.

Aarau, den 22. Juli 1910.

Allg. Aarg. Ersparniskasse.

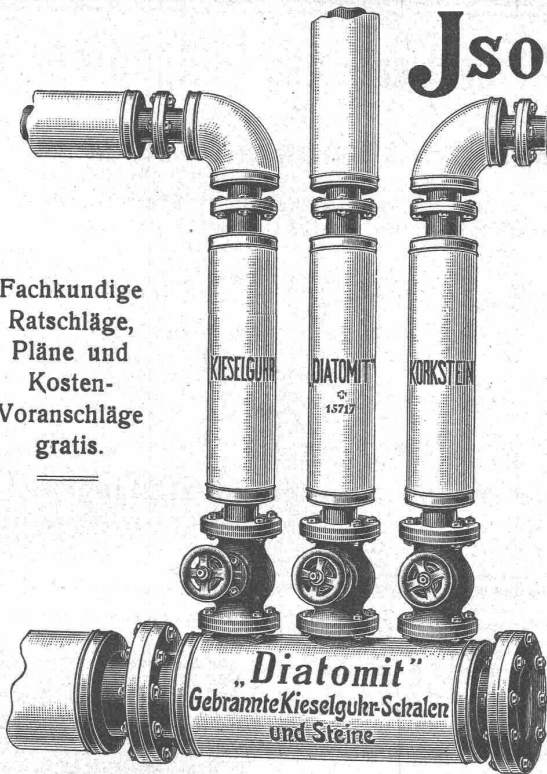
Dekorations- und Kunstmalerarbeiten im Schiff der katholischen Pfarrkirche zu Frick

werden zur Konkurrenz ausgeschrieben. Die Bedingungen liegen zur Einsicht auf bei Herrn **Viccamann Mösch** in Frick. Eingabefrist bis **6. August 1910**.

Die kath. Kirchenpflege.

Isolierungen aller Art.

Fachkundige
Ratschläge,
Pläne und
Kosten-
Voranschläge
gratis.



Lieferung bewährtester Isolirmaterialien
und
Ausführung kompletter Isolierungen
durch eigene Facharbeiter.

- A. Isolierungen zum Schutze gegen Wärme-Verluste für Dampfessel, Dampfleitungen und Zentralheizungs-Anlagen.
- B. Isolierungen zum Schutze gegen Kälte-Verluste für Kälteflüssigkeits-Leitungen bei Eismaschinen-Anlagen, sowie für Generatoren, Kühlräume, Lager- und Eiskeller.

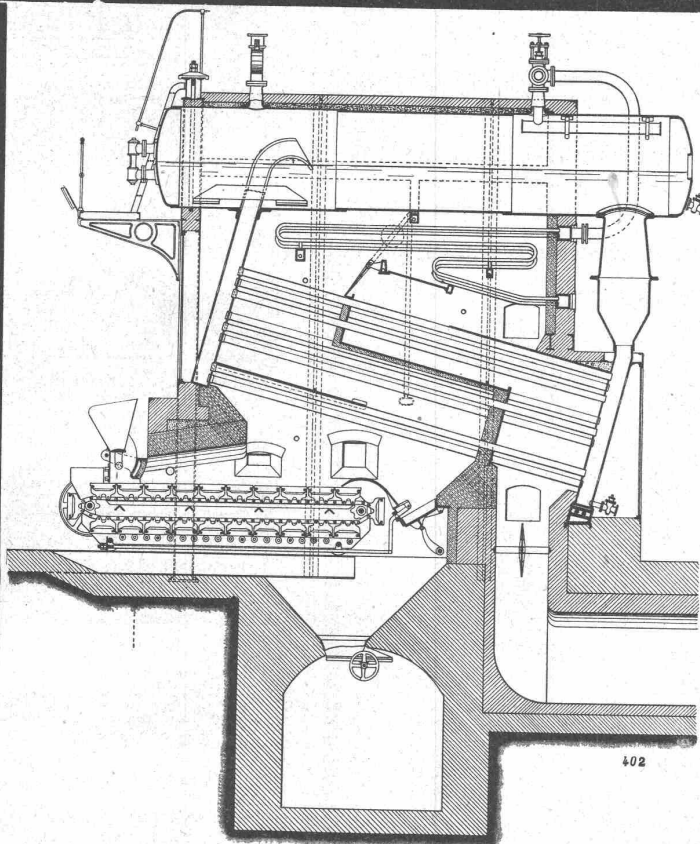
WANNER & Cie. HORGEN

Erstes Fachgeschäft für maschinen- u. bautechn. Isolierungen.
Generalvertreter der Korksteinfabrik
GRÜNZWEIG & HARTMANN, G. m. b. H., LUDWIGSHAFEN a. Rh.

Ingenieur-Akademie:
Wismar i. M. Für Bau-Ingenieure u. Architekten, Maschinen- und Elektro-Ingenieure. Ehemalige Fachschüler finden Aufnahme. — Kürzeste Studiendauer.

CARL MÜLLER
ZÜRICH
Patent-Bureau
PRIMA
REFERENZEN

Metall-Firmaschilder jeder Art
MARKWALDER & GANZ
ST. GALLEN.



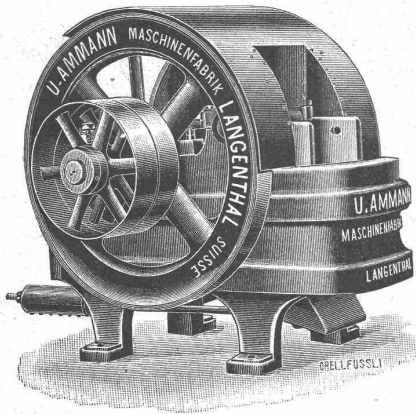
Wasserröhrenkessel mit Patent-Wanderrost
(alleiniges Ausführungsrecht des schweiz. und ital. Patentes).

:: Aktiengesellschaft der Maschinenfabriken ::
Escher Wyss & Cie., Zürich

Ueberhitzer, Wellrohrkessel, mech. Beschickungen,
kombinierte Kessel, Raumdrehkessel, vertikale
Kessel, Ueberhitzer zu vorhandenen Anlagen,
Wasservorwärmer für Brauereien, Reservoirs,
Roststäbe aller Systeme aus prima feuerfestem
Gusseisen.

Weitere Spezialitäten:

Wasserturbinen, Dampfturbinen, Rotierende Kom-
pressoren, Pumpen, Schiffe, Kältemaschinen, ::
Papiermaschinen.



Steinbrecher Stabil.

U. Ammann, Maschinenfabrik, Langenthal.

Spezialfabrik für die Fabrikation

moderner Hartzerkleinerungs-Maschinen

wie
Steinbrecher, stationär und fahrbar, **zerlegbare Steinbrecher**,
Steinbrecher mit Selbstfahrvorrichtung,
Walzwerke, Steinmühlen.

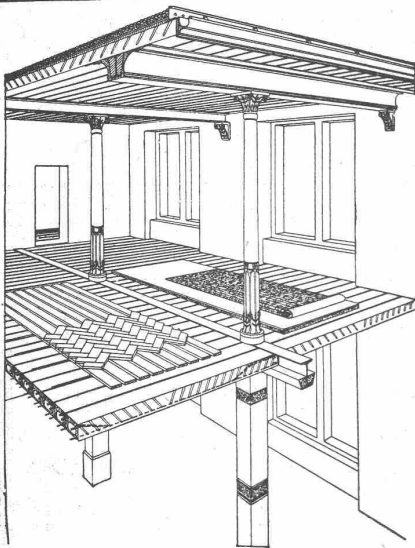
Ausführung kompletter Sandwerke, Schotteranlagen usw.

In der Schweiz allein über 150 Steinbrecher und komplette Anlagen von 20 bis 200 m³ Tagesleistung geliefert, welche Zahl von keiner anderen Firma auch nur annähernd erreicht wurde, woraus am besten die **Vorzüglichkeit und Ueberlegenheit** meiner Maschinen, gegenüber andern, bewiesen ist.

Langjährige **Spezialität und Erfahrung**.
 Prima Referenzen im In- und Ausland.

Höchste Auszeichnung an allen Ausstellungen.

Schützt die einheimische Industrie, die erwiesenermassen **bessere Arbeit und seriösere Garantie** bietet.



Siegwart-Decke

(Patente)

bestehend aus einzelnen, zum voraus fabrikmässig hergestellten Zement-Hohlbalken (Siegwartbalken), mit armierten Seiten-Wandungen für beliebige Spannweiten bis 6,50 m.

Feuersicher! Einfachster, raschster Einbau. Schalldicht!
 Grosse, garantierte Tragfähigkeit.

Die fertig erstellten Balken werden im Bau frei ohne jede Verschalung auf die Tragmauer oder T-Unterzüge aneinander gelegt und die Fugen nachträglich vergossen.

Projektierung und Lieferung durch
Internationale Siegwartbalken-Gesellschaft Luzern

und
G. & A. Bangerter, Zementwarenfabrik, Lyss (Bern)
 Konzessionäre für die Kantone Bern, Solothurn, Basel, Neuenburg, Freiburg, Waadt, Genf und Wallis.

PATENT-BUREAU
 E. BLUM & C^o DIPL. INGENIEURE
 GEGRÜNDET 1878 - ZÜRICH - BAHNHOFSTR. 74

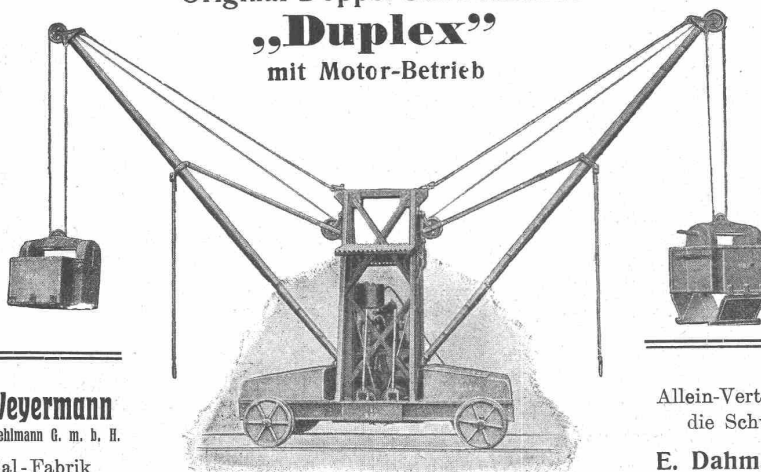


RUDOLF MAAG
 ELECTRO-TECHNISCHES
 INSTALLATIONSGESCHÄFT
 ZÜRICH-SIHLAMT

Patentanwälte
D'Klingler & Geier, Aarau
Anmeld. & Verw.

A. Jucker, Nachf. v.
Jucker-Wegmann,
 Papierhandlung z. Hecht,
 Schiffände 22, Zürich.
Grosses Lager
 von
Pauspapieren, Pausleinen
und Zeichenpapieren,
 Rollen und Bogen,
 in nur vorzüglichen Qualitäten.
 Holzzementpapier, Dach-
 pappen, Bodenbelag- und
 Teppich-Unterlag-Papiere.

Original-Doppel-Schwenkkran „Duplex“ mit Motor-Betrieb



Paul Weyermann
 vorm. Karl Oehlmann G. m. b. H.
 Spezial-Fabrik
 für Hebezeuge
 Rixdorf - Berlin

Leistungsfähigkeit bis 260 cbm Bodenaushub pro Tag.
 Tragfähigkeit 750—1500 kg. Antrieb mittelst **erst-**
klassigem Benzin-Motor mit Patent-Spritzver-
gasung — keine Oberflächenvergasung. —
 Benzinverbrauch 9—10 kg. per Tag. **Kürzeste Liefer-**
zeit (1—3 Wochen).
Bisher über 60 Stück geliefert.

Allein-Vertrieb für
 die Schweiz:
E. Dahm, Vertreter
Güttingen
 (Thurgau)



Nachfolger von Rudolf Röschi.
Gegründet 1880.

Generalvertrieb der Société Universelle d'Explosifs et de Produits Chimiques (Fabrik in Jussy bei Genf) des Sprengstoffes

Cheddite

in verschiedenen Qualitäten, für offene Sprengarbeiten, Steinbrüche, harte Felsen, Tunnels etc.

Grösste Sicherheit.

Schweisst nicht. — Gefriert nicht.

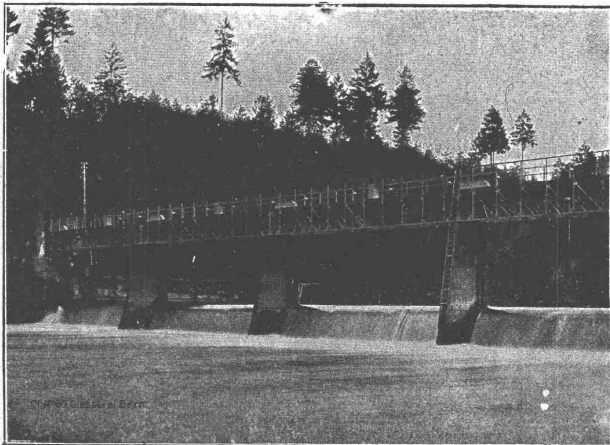
Bahntransport in Kisten von 25 kg per Eil- oder Frachtgut.

Sprengkapseln — Zündschnüre — Bohrstahl.

Robert Aebi & Co., Zürich I

Ingenieurbureau für Baumaschinen.

Gesellschaft der L. v. Roll'schen Eisenwerke, Gerlafingen. Werk: **Giesserei Bern** in Bern.



Konstruktionswerkstätten.

«Grand Prix» an der Internationalen Ausstellung Mailand 1906 und
«Grand Prix» an der Internat. Ausstellung der Anwendungen für Elektrizität in Marseille 1908 für **Selbahnen u. Zahnstangenoberbau.**

Spezialfabrik für

Schleusenanlagen

für Wehre und Kanäle in jeder Grösse und nach verschiedenen Systemen.

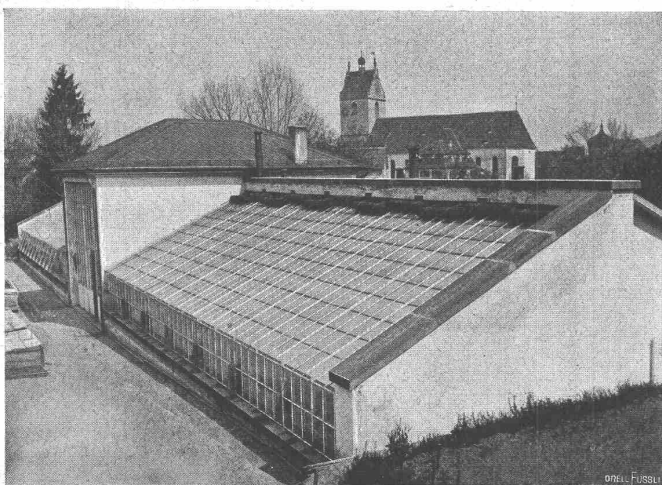
Gleit- & Rollschützen.

Andere Spezialitäten der Firma:

Hebezeuge, Eisenbahnmaterial, Seilbahnen und Zahnradbahn-Oberbau.

Nähere Angaben und Projekte, sowie Referenzen stehen zu Diensten.

Preiswerk, Esser & Co., Basel.



Eisenbauten für Fabriken, Hallen etc., Dachkonstruktionen, Sprengwerke, Maste, Brücken und Stege

Eisenkonstruktionen für Geschäftshäuser, Hotels etc. etc.

Moderne Fassadenkonstruktionen

Kittlose Glaskonstruktionen

Gewächshäuser, Ateliers, Veranden
Oberlichte aller Art

Bibliothek- und Archiv-Einrichtungen verschied.
Konstruktion

Projekte

Statische Berechnungen — Kostenvoranschläge



Kittlose

Glasdächer

G. ZIMMERMANN, STUTT GART

Oberlichter jeder Art,

Shedfenster und Shedrinnen

mit Walzeisen- oder Stahlblechsprossen, + Patent,
garantiert wasserdicht — kein Abtropfen von
Schwitzwasser.

Viele Tausend Quadratmeter für eidgenössische Behörden und Private geliefert.

M. & H. A. Ernst, Zürich I, Thalacker 40.
Louis Koch, Lausanne.

Sponagel & Co., Zürich III

Telephon 3924 Baumaterialien en gros Telephon 3924

Spezialgeschäft für Hartbodenbeläge
in Steinzeug-, Mosaik- und Tonplatten
und für

glasierte Wandbeläge

in Fayence, Steinzeug und Porzellan
für Innen- und Aussenverkleidungen.
Garantie für erstklassige Fabrikate
und tadellose Ausführung.

Erste Referenzen von Behörden und Privaten.
Kostenvoranschläge und Zeichnungen gratis.

Grosse Kohlen-Ersparnis

erzielen Sie mit Eckardt's

Rauchgasprüfer.



J. C. Eckardt.
Stuttgart - Cannstatt.

BAUMANN KÖLLIKER & CO ZÜRICH

Elektr. Licht- & Kraft-Anlagen.

Freileitungen.

Haus - Installationen.



Amerikanische
Tiegelguss-
Werkzeugstahle
Steinbohrstahle
erster Güte.

Grosses Lager in allen Dimensionen und für alle Zwecke.
Bitte, verlangen Sie Preis-, Vorrats- und Härte Listen von den
Alleinverkäufern für die Schweiz:

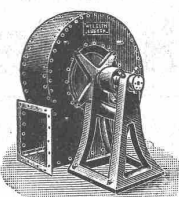
Affolter, Christen & Cie., Basel
Eisen und Stahle en gros.

Ich fabriziere als Spezialität Sco-Belagmasse

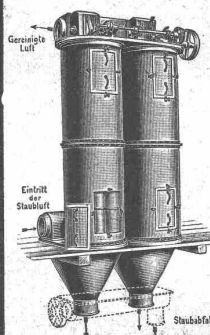


zur
Herstellung
fugenloser
Fussböden
Verlangen Sie Prospect
u. Belagproben.

Otto Lobeck
Herisau



Beth-Exhaustor



Beth-Filter «16 KS»

Entstaubungs- und Staubsaammel-Anlagen

von

W. F. L. Beth,
Maschinenfabrik, Lübeck.

General-Vertreter für die Schweiz:
M. Pelet, Ingenieur, Lausanne
Solitude 23.

Tausende von Anlagen in allen
Kulturstaaten im Betriebe.

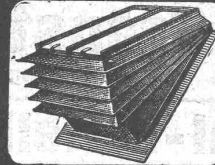
Letzte Auszeichnungen:
Mailand 1906: 2 goldene Medaillen.
Budapest 1907: Goldene Staats-
medaille.

Gips-Union A.-G., Zürich

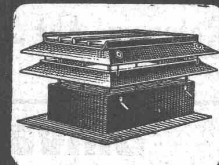
Falkenstrasse 22 — Telephon 5950
 Gesellschaft von 24 fusionierten schweizer. Gipsfabriken
 Reichhaltiges Lager in
 trockenen Gipsdielen u. Gipsbausteinen
 zur raschen Erstellung von feuersichern
 Scheidewänden, Decken, Zwischen-
 böden etc.

Grösste Leistungsfähigkeit. Prompte Lieferung.
 Prospekte gratis.

Regensichere Dachlüftung



Hürtgenlüfter



Sternlüfter

T. Hürtgen, Mönning & Co. Köln-Lindenthal

Gustav Kuntze, Göppingen 13 (Württemb.)

Schmiedeeiserne, genietete und hartgelötete oder geschweißte

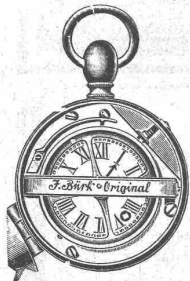
KUNTZE-RÖHREN

mit Flanschen oder Muffen.

Spezialität: Turbinen-Rohre in jeder Dimension.
 Rohre für Tunnel-Bauten.
 Rohre für Wasserversorgungs-Anlagen.

So Saugt MUNDUS
 eine rotierende Saugmaschine ohne Schieber, Ventile, Membranen, Ledermanschetten.

STAUBSAUGER
 D.R.P. MUNDUS D.R.G.M.
 Fahrbar Stationär
 F. Oberhänsli & Cie., Bregenz
 Schweiz: Post St. Margrethen.



Kontroll-Uhren

Bürk's Patent

Tragbar oder stationär
 für Wächter, Wärter, Heizer, Arbeiter etc.

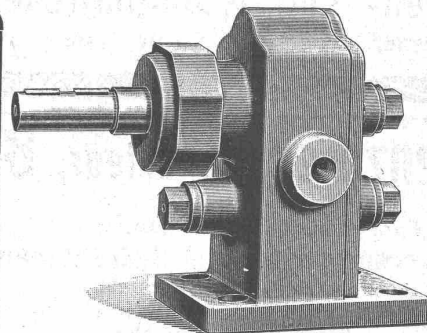
Man verlange Prospekte.

HANS W. EGLI, ZÜRICH II.

Werkstätte für Feinmechanik.

Werkzeuge, Werkzeugmaschinen,
 Normale Maschinen-Elemente
 Rud. Falkner, Jng. Basel

Fabrikat Ludw. Loewe & Co u. andere Firmen liefert nur in Präzisions-Ausführung



Oelpumpe

Nr. 61, Mod. I, bis 50 Atm. drückend.

KEMPF & Co HERISAU
 Fabrizieren als Spezialität: Reservoirs
 bis zu den grössten Dimensionen
 schmiedeis. Kleiderschränke
 Transportgeräte Eisenkonstruktionen.

Elektrische

Lichtpaus-Anstalt

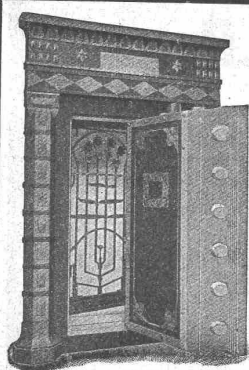
Luzern — Alfr. Bächler, Zeichner — Basel

Flotter Plandruck

(masstabgetreu)

Erstellen von Pausen, Planschriften, Heliographie- und Pauspapiere.

Zur Erzielung vorteilhafter, äusserst billiger Abschlüsse
 — verlangen Sie meinen stets prompten Besuch. —



Fr. Bauer & Söhne A.-G.

..... Zürich

Moderne Tresor-Anlagen
 und Archive — Sicher-
 heits-Schränke u. -Türen

Hauptkatalog zu Diensten.

Reinige mit Luft

Bester Staubsaug-Apparat.

Verlangen Sie Prospekt Nr. 15. **Schmassmann & Co.**
 Zürich, Bahnhofstr. 110.

Anlagen eingebaut u. a. in:

- Hôtel Royal, Lausanne
- Hôtel de la Paix, Lausanne
- Hôtel Bon Port, Montreux
- Utoschloss Neubau, Zürich
- Villa, Huber, Horgen
- Villa Reiff-Frank, Rüschlikon
- Villa Dr. Schneeli, Zürich

Schweiz. Akt.-Ges. Orenstein & Koppel, Zürich I

St. Urbangasse 4 (Theaterstrasse)

Universal-Löffelbagger mit Ueberhitzer

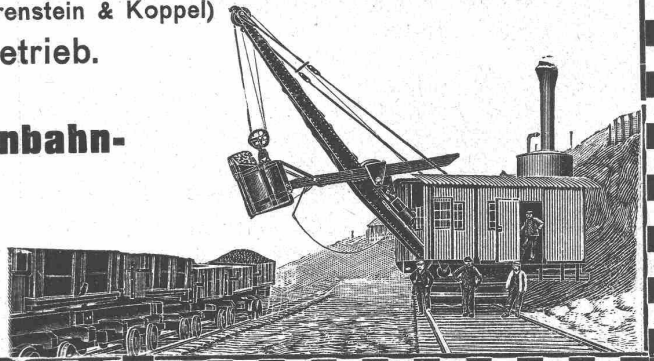
(Konstruktion Orenstein & Koppel)

für Dampf- und elektrischen Betrieb.

Verkauf und Vermietung von
**Baggern, Lokomotiven, Eisenbahn-
material jeder Art.**

Im Betrieb:

- 1 Eimerkettenbagger und 3 Löffelbagger in Bern
(Bau der Bahnhöfe Weiermannshaus u. Ostermündigen)
- 2 Löffelbagger in Herisau (Bodensee-Toggenburgbahn)
- 1 Eimerkettenbagger in Schlieren bei Zürich (Kanalbau)



KOCH & C^{IE.}, vorm. E. Baumberger & Koch, BASEL

empfehlen ihre gut assortierten Lager in:

Closets.



- Lavabos. — Wandbrunnen. — Schüttsteine.
- Pissoirs. — Windschutzhauben. — Ventilatoren.
- Steinzeugröhren. — Schlammsammler. — Sinkkästen.
- Schiffskitt. — Pflasterkitt. — Asphalt-Röhrenkitt.
- Isolierplatten. — Dachpappen. — Schlackenwolle.
- Korksteine.

Boden- und Wandplättchen.

Kanderner feuerfeste Steine und Erde.

H. Wenziker, Ingenieur, Basel

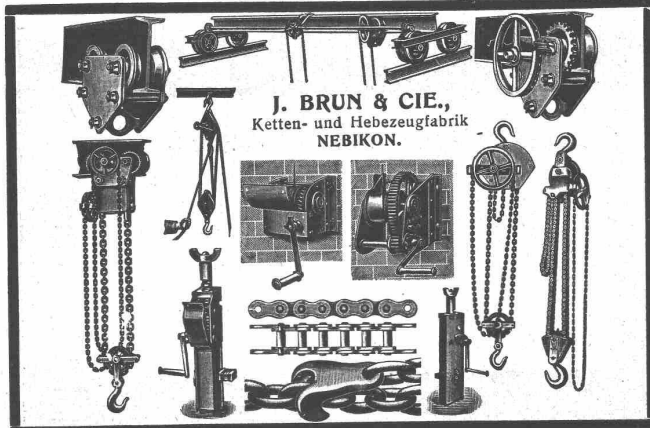
Thiersteinerallee 11

Fachgemässe Projektierung von
Wasserversorgungen und Hydrantenanlagen
Pumpwerkanlagen und Kanalsationen

Kostenvoranschläge — Nivellements — Baupläne — Bauvorschriften
Expertisen und Gutachten.

Referenzen und Zeugnisse von 85 projektierten und unter persönlicher
Bauleitung ausgeführten Anlagen in der Nord- und Westschweiz.

Prospekte gratis und franko.



J. BRUN & C^{IE.},
Ketten- und Hebezeugfabrik
NEBIKON.

Mischmaschinen für Mörtel u. Beton

Dr. Gaspary u. Co., MarkKranstädt

Prospekt T.T.M. 140 gratis.

Wachsen und Schwinden des Holzes

ist von nun an ausgeschlossen bei Verwendung
der kreuzweise 3fach verleimten Holzplatten in Stärken
von 6 bis 32 mm und in Dimensionen von 120/200 cm
und 120/400 cm aus der Spezialfabrik in Meilen.
Kein Bau ohne diese Täfer, Türen, Decken,
Heizkörperverkleidungen etc.

Ad. Aeschlimann, Meilen

Erste schweiz. Fabrik maschinell gesperrter Holzplatten.
Preise, Muster, Rücksprache umgehend.

Isolier- und Beton-Bims Kies

kerngesundes Material in jeder Körnung
für Decken, Gewölbe, Dächer, Wände

unbedingt feuersicher

leicht (650 kg/cbm), schalldämpfend. — Vorzüglichster Abschluss von
Kälte und Wärme. — Prospekte und sonstige Auskünfte kostenlos.
Prompter Versand. — Billigste Berechnung.

Bernhard Lorenz, Sayn b. Coblenz 3.

LITOSILO

fugenloser, unverbrennbarer Steinholzboden,
bekannt und geschätzt wegen seiner grossen Dauerhaftigkeit, speziell
empfohlen für Geschäftshäuser, Fabriken und Magazine.

LINOLEUM - UNTERLAGEN

Litosilo-Estrich — Bims-Estrich — Kork-Estrich

Planolin-Ausebnungen,
sofort trocknend.

Ausführliche Prospekte und Muster gratis.

Ch. H. Pfister & Co., Basel 7