

Objektyp: **Advertising**

Zeitschrift: **Schweizerische Bauzeitung**

Band (Jahr): **55/56 (1910)**

Heft 10

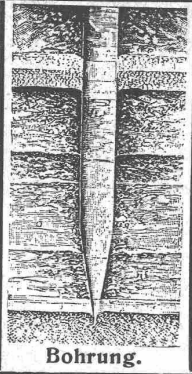
PDF erstellt am: **12.07.2024**

### **Nutzungsbedingungen**

Die ETH-Bibliothek ist Anbieterin der digitalisierten Zeitschriften. Sie besitzt keine Urheberrechte an den Inhalten der Zeitschriften. Die Rechte liegen in der Regel bei den Herausgebern. Die auf der Plattform e-periodica veröffentlichten Dokumente stehen für nicht-kommerzielle Zwecke in Lehre und Forschung sowie für die private Nutzung frei zur Verfügung. Einzelne Dateien oder Ausdrucke aus diesem Angebot können zusammen mit diesen Nutzungsbedingungen und den korrekten Herkunftsbezeichnungen weitergegeben werden. Das Veröffentlichen von Bildern in Print- und Online-Publikationen ist nur mit vorheriger Genehmigung der Rechteinhaber erlaubt. Die systematische Speicherung von Teilen des elektronischen Angebots auf anderen Servern bedarf ebenfalls des schriftlichen Einverständnisses der Rechteinhaber.

### **Haftungsausschluss**

Alle Angaben erfolgen ohne Gewähr für Vollständigkeit oder Richtigkeit. Es wird keine Haftung übernommen für Schäden durch die Verwendung von Informationen aus diesem Online-Angebot oder durch das Fehlen von Informationen. Dies gilt auch für Inhalte Dritter, die über dieses Angebot zugänglich sind.



Bohrung.

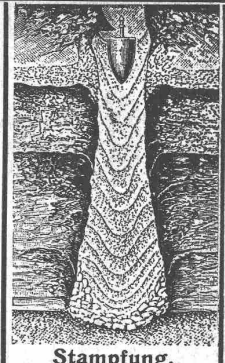
# Fundierungs - Arbeiten

**mechanische Verdichtung des Untergrundes**  
durch das neue, patentierte Verfahren „**COMPRESSOL**“

Fundierungen in schlechtem Terrain auch bei Grundwasser auf komprimierten, mit Armierung versehenen Betonpfählen im Boden direkt erstellt

**OSSENT, DELACOUR & C<sup>IE</sup>**  
Telephon 6087 Zürich II Gotthardstr. 55

Zahlreiche Referenzen über ausgeführte Arbeiten. Verfahren gegenwärtig in Anwendung beim neuen Gaswerk in Lausanne (Malley); jetzige Arbeiten für das eidg. Lagerhaus in Locle (Torrboden). Billige Ausführungskosten. Prospekte und Kostenvoranschläge auf Verlangen gratis.



Stampfung.

*Ich fabriziere als Spezialität*  
**Sco-Belagmasse**



zur  
**Herstellung**  
**fugenloser**  
**Fussböden**  
Verlangen Sie Prospect  
u. Belagproben.  
**Otto Lobeck**  
**Herisau**

## LITOSILO

fugenloser, unverbrennbarer Steinholzboden,  
bekannt und geschätzt wegen seiner grossen Dauerhaftigkeit, speziell  
empfohlen für Geschäftshäuser, Fabriken und Magazine.

## LINOLEUM - UNTERLAGEN

Litosilo-Estrich — Bims-Estrich — Kork-Estrich

**Planolin-Ausebnungen,**  
sofort trocknend.

Ausführliche Prospekte und Muster gratis.

**Ch. H. Pfister & Co., Basel 7**

## Gussbausteine,

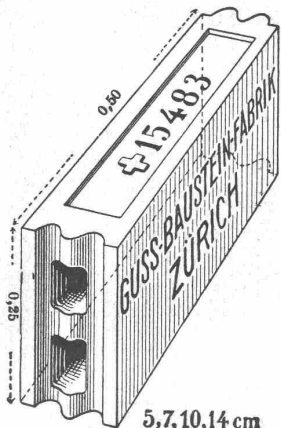
bestes Material für  
trockene Scheidewände.

Referenzen und Muster  
gerne zu Diensten.

Die Generalvertretung:

**Handelsgenossenschaft des**  
**Schweizer. Baumeisterverbandes**  
**Zürich**

Bureau: Seidengasse 13.



5,7,10,14 cm

Leistungsfähigste Rechenmaschine der Welt

# „Millionär“

(Patent O. Steiger).

Allein-Fabrikant: Hans W. Egli, Zürich II.

**F. CACHIN, MASCHINEN-FABRIK, ZÜRICH**

Telephon 7717 **Komplette Anlagen.** Werds'r. 108

## WÄSCHEREIMASCHINEN

jeder Grösse. Modernste Systeme.

**Kochfässer, Waschmaschinen,**  
**Centrifugen, Trockenapparate,**  
**Glättemaschinen**

für Gas, Elektrisch, Dampf- und Benzinheizung etc.

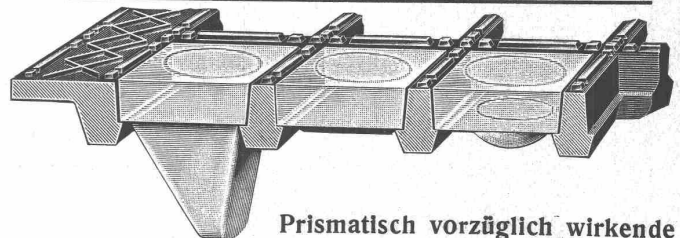
Ingenieurbesuch.

**1a Referenzen.**

Prospekte.

## KEMPF & CO. HERISAU

Fabrizieren als Spezialität: Reservoirs  
bis zu den grössten Dimensionen  
schmiedeis. Kleiderschränke  
Transportgeräte Eisenkonstruktionen.



Prismatisch vorzüglich wirkende

**Glasbodenplatten**  
in vielen prächtigen Mustern und fertig montiert in tragfähigen  
**Metallrahmen**

empfehlen den Tit. Behörden, Architekten, Bauherren  
angelegentlichst

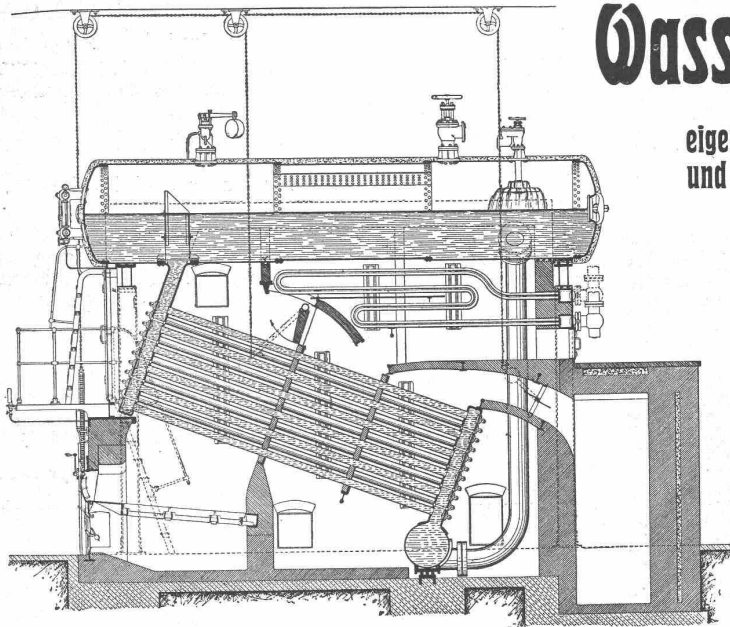
**Ruppert, Singer & Cie., Zürich.**

# GEBRÜDER SULZER

WINTERTHUR

## Wasserröhren-Kessel

eigenen Systems, von jeder Grösse und für jeden Betriebsdruck.



Kräftige Zirkulation und grosse Leistungsfähigkeit infolge direkter Wasserzuführung zu den unteren Rohrreihen.

Hohe Verbrennungskammer.

Grosser Dampfraum.

Bewährte Konstruktion der Verschlussdeckel.

Ueberhitzer, regulier- und ausschaltbar.

Anlagen in der Schweiz u. a.:

Elektrizitätswerke St. Gallen, Winterthur, Basel, Le Locle, La Chaux-de-Fonds, Romont, Wynau, Thun, Kubel, Rathausen bei Luzern, etc.



Simplexbetonpfähle

## Tiefbau- und Eisenbeton- = Gesellschaft Zürich =

..... G. m. b. H. ....

Schweizergasse Nr. 21

Projektierung und Ausführung von

**Tief- und Hochbauten jeder Art**

**Beton- und Eisenbetonbauten**

**Fundamentplatten, Decken, Reservoirs, Silos, Dachstühle etc.**

**Eisenbetonpfähle**

**Simplexbetonpfahlfundierungen**

Allein ausführende Firma in der ganzen Schweiz.

Prospekte gratis.



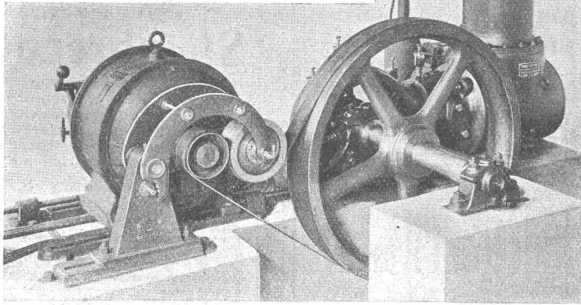
# TRANSMISSIONEN

Komplette Anlagen für alle Industriezweige.

Bennkupplungen. Ringschmierlager.

Antrieb eines Luftkompressors durch einen Elektromotor mittelst „Lenix“.

Kraftübertragung 17 Ps,  
Uebersetzung 1 : 6,5,  
Achsendistanz 900 mm,  
Riemen 80 mm breit, 5 mm dick.



## „LENIX“

### Patent-Getriebe

für direkten Antrieb bei grössten Uebersetzungsverhältnissen.

Spart Vorgelege, Kraft, Riemen und Platz.

Ersetzt Räder und Kettentriebe.

Lenixrolle mit Kugellagern.

Wir liefern die Lenix-Apparate in Normal-Ausführungen, an jedem Elektromotor, auch an bestehenden, anwendbar, für vertikale, schräge und horizontale Riementriebe.

Bei Anfragen erbitten Situations-skizze mit Angaben über Anzahl Pferdestärken, Tourenzahl, Scheibendurchmesser, Drehrichtung und Achsenabstände.

Ausführungsrecht für die Schweiz:

GESELLSCHAFT der L. v. ROLL<sup>SCHEN</sup> EISENWERKE

## EISENWERK CLUS (Kt. Solothurn).



## Maschinenfabrik Augsburg-Nürnberg A.G.

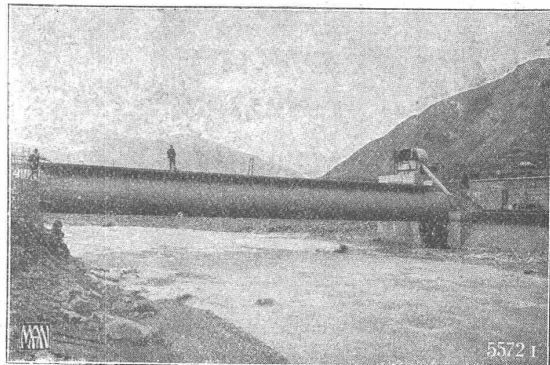
Werk Gustavsburg.

# Wasserbauten

Feste und bewegliche Brücken, Pontonbrücken, Walzenwehre, Schützenwehre, Schleusentore, Muschelpontons, Schwimmdocks, Drehscheiben, Schiebebühnen, pneumatische Fundierungen, Landungsbrücken, Schwebefähren, Tunnelvortriebe usw.

Vertretung:

W. Thiele, Technisches Bureau  
Postfach Fil. 3, Zürich Hauptbahnhof.



Walzenwehr.

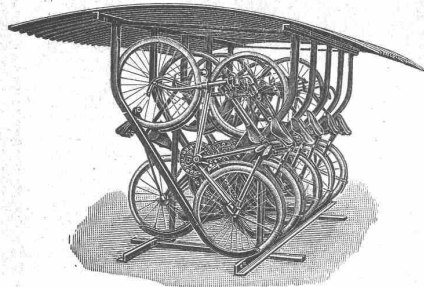


# Lithin

seit 10 Jahren als vornehmster Fassadenputz bevorzugt und bei Millionen von Quadratmetern bewährt. — Höchste Auszeichnungen.  
 Neue Spezialität: „Tuffstein-Lithin“, welches wie einfacher Mörtel an die Rohmauer angeworfen wird und nach einigen Tagen vom Steinhauer bearbeitet werden kann. Von Natursteinen kaum zu unterscheiden. — In drei verschiedenen Körnungen und 30 Farbtönen lieferbar. **Kunststein-Lithin** zum Giessen in Formen und für Stampfarbeiten.

Besuch, Prospekt, Muster kostenfrei durch den

Generalvertreter der Lithinwerke **OTTO NERESHEIMER, Zürich, Dufourstrasse 3, Telephone 3253.**



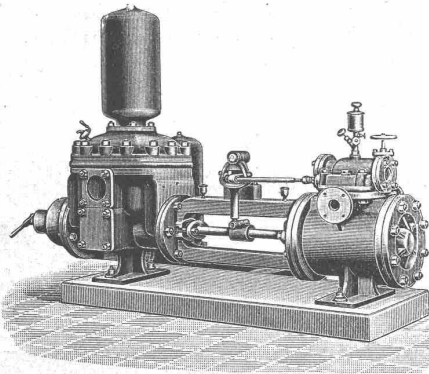
## Fahrradständer

praktisch  
 Raum sparend  
 transportabel

im Gebrauche vorzüglich bewährt, liefert zu billigen Preisen die

**Aktiengesellschaft der Maschinenfabrik von Louis Giroud in Olten**

Prospekte stehen zu Diensten.



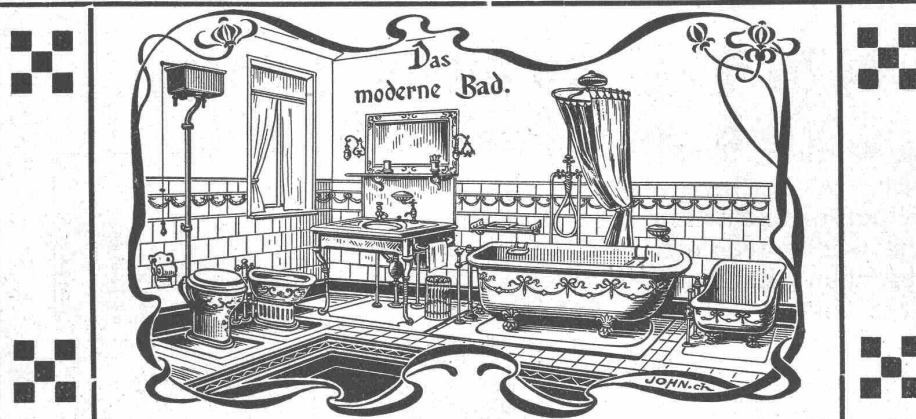
## Schäffer & Budenberg G.m.b.H.

Filiale Seebach, Post- u. Bahnstation Oerlikon

# Kesselspeise- :: Pumpen. ::

## W. Weder & Cie., Installationsgeschäft

1 Wassergasse ■ St. Gallen ■ Wassergasse 1



erstellen prompt und billig

Gas- und Wasserleitungen, Bade-, Wasch- und Closet-Einrichtungen, Toiletten etc.

### Grösste Auswahl in

Gasbadeöfen, bewährtester Systeme, Fayence-, Email- und Zinkbadewannen, Wascherde und Waschröge, neuester Konstruktion, Waschtische, Wandbecken, Gasherde, verschiedener Systeme, Gaslampen, Stehlampen Hängendes Gaslicht (Grälzlicht), Gasheizöfen, Petrolheizöfen, Auerstrümpfe, Zylinder, sowie sämtliche Bestandteile. Nickelgarnituren zu Bade- und Toilettenzimmer.

Besichtigung der Magazine frei ohne Kaufzwang.

Voranschläge gratis.

## PATENT-BUREAU

E. BLUM & Co. DIPL. INGENIEURE  
 GEGRÜNDET 1878 · ZÜRICH · BAHNHOFSTR. 74

Besuch erbeten.

## Steinbrecher

Betonmischer  
 Kies-Waschanlagen  
 Dachziegelmaschinen  
 Mauersteinmaschinen  
 z. Verw. v. Schlacke u. Sand  
 Hohlblockmaschinen

Dr. Gaspary & Co.,  
 Spezialmaschinen-Fabrik  
 Markranstädt b. Leipzig.

Katalog 140 gratis

## Steinmann & Erni, Zürich V.

Vervielfältigungen und  
 Abschriften aller Art.



## Präzisions- Reisszeuge

Clemens Riefler,  
 Nesselwang u. München  
 (Bayern).

Gegründet 1841.

„Paris 1900 Grand Prix“

Illustrierte Preislisten gratis

Die Zirkel der echten Rieflerreisszeuge

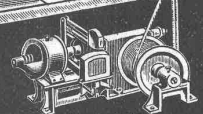
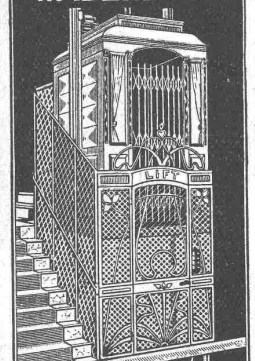
sind am Kopf mit dem Namen RIEFLER

gestempelt.

In ZÜRICH IV bei

RICH. CORADI.

## Gebr. Lave WÄDENSWIL



Gegr. 1878

SPECIALITÄT  
 Lifts-Aufzüge

Aktiengesellschaft der

# Dillinger Hüttenwerke in Dillingen a. d. Saar (Rheinpreussen)

liefert:

**Blechscheissarbeiten** aller Art, wie **glatte Rohre** von 250—3000 mm l. W. bis zu 50 mm Blechstärke in grössten Längen, für Dampf-, Wind-, Gas-, Wasser- und Kanalisations-Rohrleitungen, **Windkessel, Verzinkungskessel, Waggontransportkessel** usw.

Besonderheit:

## Hochdruckrohrleitungen für Wasserkraftanlagen

Ferner **Flusseisenbleche** aus **la. Siemens-Martin-** oder **Thomas-Stahl**, **bestgeeignet zur Herstellung genieteteter Rohre.**

Vertreter für die Schweiz: **Henri Schoch, Zürich**, Postfach Neumünster.



**Leitungsmaste**

aus vorzügl. Allgäuer Gebirgs Holz mit Quecksilber-sublimat imprägniert (kyanisiert) liefert in jeder Abmessung stets sofort ab Lager

**Kyanisierungsanstalt Gettnang** (Witbg.) Allgäu  
Inhaber: Herm. König

Die hervorragendste Erfindung ist der patentierte

## Fensterstoren

(Patent Nr. 43445) mit und ohne automatische Ausstellvorrichtung, überall anbringbar, kleinsten Raum beanspruchend.

**Schatten, Luft und Licht** nach Wunsch gewährend, jede Garantie bietend hinsichtlich Konstruktion und Stoff, weil nur ganz prima Material. Vorzügliche Referenzen von Staat und Gemeinden.

Spezialität:  
**Marquisen und Storen** f. Schaufenster jeglich. Art, patentierte Bogenfenster - Storen - Einrichtung.

Verlangen Sie bitte Originalmuster vom Erfinder und Fabrikanten:

**K. Mertzluft, Tapissier, Zürich I**  
Telephon 2284 Spiegelgasse 29 Geschäftsgründung 1865

**Isoliermaterialien** aller Art für Bauzwecke.

Sämtliche Materialien für Holzzementbedachungen.

**Meynadier & Cie., Zürich V, Klausstrasse 33.** Telephon 1143.



**Liftlohn Lauf-Oberrührer**

für Fabriken

mit Gellen aller Art angeschlossen.

**J. Eberspächer Metallmaschinenfabrik, Esslingen a. N.**

Generalvertreter für die Schweiz:  
**Martin Keller, Neu-Seidenhof, Zürich.**

TELEPHON N° 4935

# CALOR & FRIGOR

RUD. LINDER, BASEL

ERZIELT

## GROSSE ERSPARNISSE

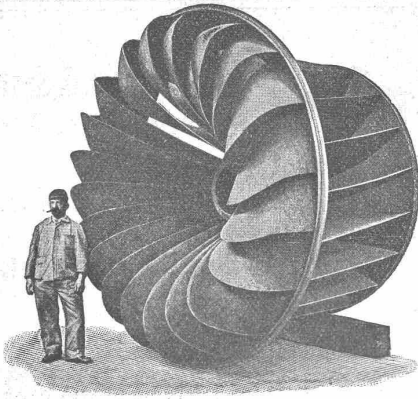
DURCH

BERATUNG	} ZU PROJECTIERENDEN DEVISIERTEN u. MONTAGE BEGRIFFENEN FERTIGEN ODER BESTEHENDEN u. UNBEFRIEDIGENDEN	HEIZUNGSANLAGEN
BEGUTACHTUNG		LÜFTUNGSANLAGEN
ÜBERWACHUNG		WARMWASSER-VERSORGUNGEN
ABNAHME		THERMISCHEN ANLAGEN
KONTROLLE		KÜHLANLAGEN.
BETRIEB		GERICHTLICHE EXPERTISEN.

**BEI VÖLLIGER OBJECTIVITÄT & UNPARTeilICHKEIT.**

**PAT. OELFEUERUNGEN FÜR HOCH- & NIEDERDRUCK- KESSEL**  
PAT. AUTOM. TEMPERATURREGLER

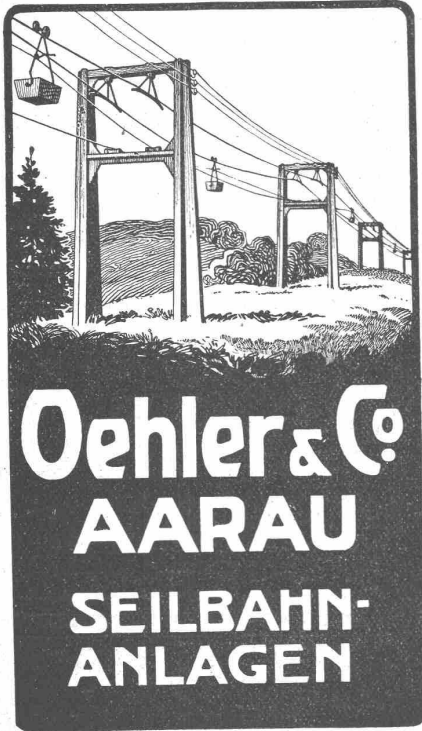




Aktiengesellschaft vormals  
**Joh. Jacob Rieter & Co., Winterthur**  
**TURBINEN**

neuester Konstruktion und höchstem Nutzeffekt für alle  
vorkommenden Verhältnisse.

**Präzisions-Regulatoren** mit mechanischer und  
hydraulischer Wirkung  
Transmissionen, Kesselschmiede - Arbeiten.



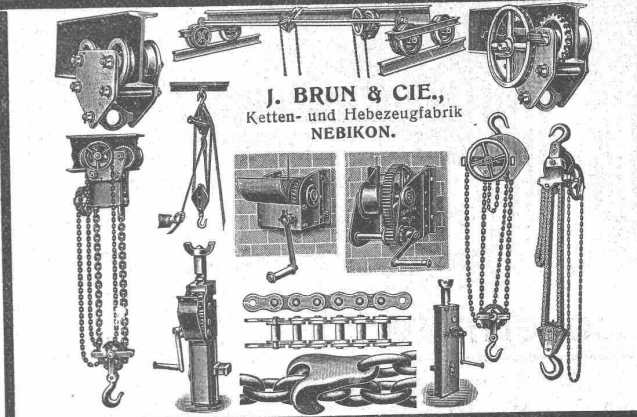
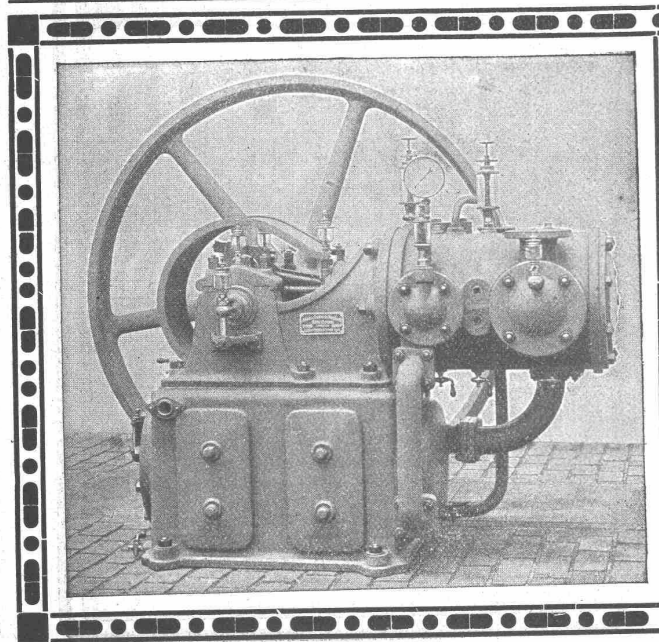
**Oehler & Co.**  
**AARAU**  
**SEILBAHN-  
ANLAGEN**

Schluss für die Inserate je Dienstags, abends.

**Hebezeuge**  
einzigste Spezialität.  
**Heinrich**  
de Fries, G. m. b. H., Düsseldorf 32a.  
Lager bei der Firma von Arx & Co., Zürich.



**J. BRUN & CIE.,**  
Ketten- und Hebezeugfabrik  
**NEBIKON.**

**Maschinenfabrik Burekhardt, Basel**  
Aktiengesellschaft.

**: Kompressoren :**  
und  
**Vakuumpumpen**

ein- und mehrstufig, mit Dampf-, Riemen- oder  
elektrischem Antrieb.

Ueber 1600 Maschinen ausgeführt. — Paris 1900: Grand Prix.



**Uebersetzungen**  
Kataloge etc., Englisch, Französisch, Italienisch und Spanisch.  
**Paul Jäger, Uebersetzer, St. Gallen.**

## Thonwerk Biebrich A.-G.

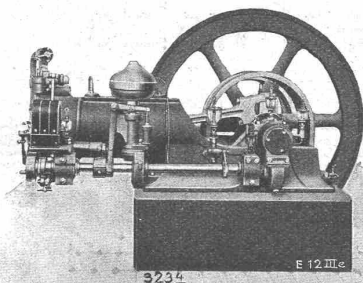
Chamottefabrik  
Biebrich am Rhein.

**Hochfeuerfeste u. säurebeständige Produkte.**

Normal- und Façonsteine aller Art, Chamottemörtel,  
Retorten, Muffeln etc. Bau kompletter Ofenanlagen.

Beste Referenzen und Zeugnisse aus der Schweiz.

## Deutzer Motoren



für **Gas, Benzin, Petrol** etc.  
bieten in den neuesten Ausführungen bisher uner-  
reichte Vorzüge.

**Deutzer Rohölmotoren**  
Brennstoffkosten billiger als bei jedem andern Motor.

**Gasmotoren-Fabrik „Deutz“ A.-G.**  
Zürich, Bahnhofplatz 5.

## Patent-Ausbeutung.

Die Inhaber der schweizerischen Patente:

- Nr. 29711, Elektrischer Flammenofen,  
Nr. 32891, Apparat zur Behandlung von Gasen und Gasge-  
mischen mittels elektrischer Lichtbogen,  
Nr. 35114, Verfahren zur Darstellung stab. langer Lichtbogen,  
Nr. 35231, Verfahren zur Darstellung stab. langer Lichtbogen,  
Nr. 35463, Verfahren zum Einleiten elektrischer Lichtbogen,  
besonders bei der Behandlung von Gasen und  
Gasgemischen mittels beweglicher elektrischer  
Lichtbogen, sowie Apparat zur Ausführung  
dieses Verfahrens,  
Nr. 36825, Elektrischer Ofen zur Behandlung von Gasen mittels  
elektrodynamisch oder elektromagnetisch be-  
stätigter Lichtbogen,  
Nr. 36826, Verfahren zur Darstellung stab. langer Lichtbogen,  
Nr. 36827, Verfahren zur Darstellung stab. langer Lichtbogen,  
Nr. 39061, Anordnung an elektrischen Flammenofen,  
Nr. 41771, Verfahren zur Gewinnung von Stickstoffoxyden  
aus stickstoff- und sauerstoffhaltenden Gas-  
gemischen mittels des elektrischen Flammen-  
bogens,  
Nr. 42331, Verfahren zur Gewinnung reinen Natriumnitrits  
aus Laugen, die Bikarbonat enthalten,  
Nr. 43323, Herstellung eines stickstoff- und phosphorsäure-  
haltigen festen Düngemittels,  
Nr. 43630, Verfahren zur Erzeugung nitroser Gase aus Ge-  
mengen von Stickstoff und Sauerstoff, vorzugs-  
weise Luft, mittels des elektr. Flammenbogens,  
Nr. 46183, Verfahren zur Darstellung von Stickoxyd,  
beabsichtigen, mit Industriellen in Beziehung zu treten, welche eine Lizenz  
zur Ausführung dieser Patente in der Schweiz zu erhalten wünschen.

Anfragen sind zu richten an das **Patentanwaltsbureau**  
**E. Blum & Cie.,** Bahnhofstrasse 74, **Zürich I.**

## Dr. G. Lüscher

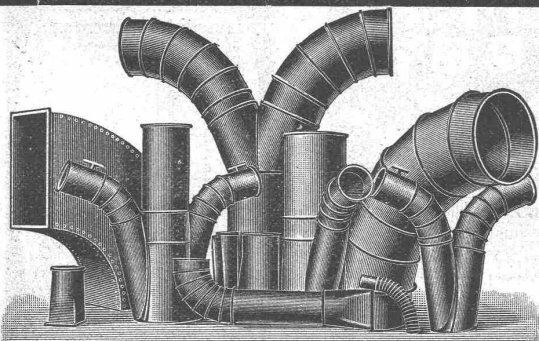
Ingenieurbureau und Bauunternehmung

Bahnhofstr. 624 **Aarau** Telephon 237

Plan-Aufnahmen und Projektierung für Fluss-  
korrekturen und  
Wasser-Kraftanlagen

Hydrographisch-Geologische Vorarbeiten  
Wasserbauten und pneumatische Fundationen  
Luftschleusen und Wehre eigener Patente  
Talsperren, Kanäle, Stollen etc.  
Eisenbahn-, Brücken- und Strassenbauten  
Wasserversorgungen  
Bauaufsicht, Gutachten und Expertisen.

## Affolter, Christen & Cie, Blechwarenfabrik, Basel



**Blecharbeiten**, roh, im Vollbad verzinkt, gestrichen etc.  
**Rohrleitungen** und **Verbindungsstücke** für Ent-  
staubungs- und Trockenanlagen etc.

**Ventilationsrohre für Tunnelleitungen** etc., mit  
und ohne Flanschen.

**Autogene Schweißerei. Verzinkerei** (Lohn-  
verzinkung im Vollbad).

**Billige und prompte Bedienung.**

# Konkursrechtlicher Verkauf.

Aus der Konkursmasse der Wäschereimaschinen- und Küchenapparate-Fabrik Oertmann A.-G. werden, solange der Vorrat reicht, aus freier Hand verkauft:

Waschmaschinen für Dampfheizung und direkte Feuerung, Zentrifugal-Ausschwingmaschinen, Spülmaschinen, Glättemaschinen für Dampf- und Gasheizung in verschiedenen Breiten. — Grosse Dampf-mangeln mit Absaugung, kleinere Bügelmaschinen, Stärkemaschinen, Trockenapparate, Wascherde, Dampfkochfässer, Zentrifugal- und Rotations-Pumpen, Turbinen, Teigknetmaschinen, Gasolin-apparate, Transmissionsteile, Fittigs, Hahnen etc.

Günstige Gelegenheit für Wäschereibesitzer, Hoteliers, Anstaltsverwaltungen, Färbereien, chemische Fabriken.

Zwecks Besichtigung der Maschinen in der Fabrik in Altstetten und Kaufsverhandlungen wende man sich an Herrn Rich. Oertmann, Bellariastrasse 65, Zürich II.

Telephon 5343.

Konkursamt Enge (Zürich II):  
J. Ulr. Sigris, Notar.

## Motor-Lokomotiven.

Eine der bedeutendsten Fabriken, welche als Spezialität den Bau schmal- und normalspuriger Benzin-, Benzol-, Petroleum-Lokomotiven betreibt, und deren Motor-Lokomotiven in vielen Hunderten von Ausführungen als Rangier- und Feldbahn-Lokomotiven, bei bedeutenden Firmen der Industrie, bei Tiefbau- und Tunnelbau-Unternehmungen, Kiesgruben, Ziegeleien, Steinbrüchen etc. mit glänzenden Resultaten im Betriebe sind, sucht für die Schweiz eine in industriellen Kreisen gut eingeführte, erstklassige Firma als

**Vertreter.**

Offerten unter Chiffre F. B. H. 329 an die Annoncen-Expedition  
**Rudolf Mosse, Zürich.**

## Leitungsstangen

gemäss eidg. Vorschriften mit Kupfervitriol imprägniert liefert die  
**Imprägnier-Anstalt Emmenthal**  
Burgdorf.

Offener  
**Flüssigkeitsmesser**  
absolute Genauigkeit!

zur Messung von Wasser, Säuren, Spirit, Lauge, Milch, Bier, Soole, Melasse, Petroleum, Diffusionsaft, u. s. w.

**J. C. Eckardt** Stuttgart-Cannstatt.



## Elektrizitätswerk der Stadt Zürich. Fabriklokalitäten mit billiger elektrisch. Kraft zu vermieten.

Im ehemaligen Spinnereigebäude unserer Liegenschaft an der **Albula in Sils/Doml.** (Bahnlinie Chur-Engadin) haben wir geräumige Lokalitäten mit äusserst billiger elektrischer Kraft zu vermieten.

Das Objekt eignet sich vorteilhaft für Fabrikationszweige, bei welchen die Kosten der elektrischen Kraft von wesentlicher Bedeutung sind.

Anfragen beliebe man an die Direktion des städtischen Elektrizitätswerkes, Beatenplatz 1 in Zürich I, zu richten, wo auch jede weitere Auskunft erteilt wird.

Zwecks Besichtigung der Lokalitäten wende man sich an das Betriebsbureau des Albulawerkes in Sils/Doml.

Elektrizitätswerk der Stadt Zürich,  
Die Direktion.

**Zu verkaufen wegen Vergrösserung:**  
**1 hydraulische Nietmaschine**  
System Schönbach, sowie  
**1 Blechwalze.**

Offerten unter Chiffre Z. L. 12611 an die Annoncen-Expedition Rudolf Mosse, Zürich.

## A vendre

**tout ou partie halle de fête couverte pour 1600 personnes.**

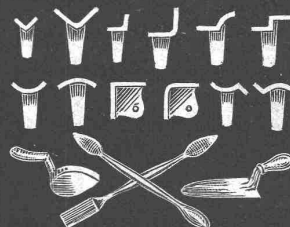
Adresser offres et renseignements „Bureau de Chalamala“, Bulle.

### Zu verkaufen:

Wegen Betriebsänderung komplette Gasanlage, bestehend aus: **2 horiz. Gasmotoren** von je 60 PS., Fabrikat Lokomotivfabrik Winterthur, **1 Dowson-Gas-anlage**, ferner: **1 Gleichstrommotor** 50 PS, 500 Volt, 420 Touren, **1 Kolbenpumpe** 120 Touren, 100 Liter per Minute fördernd, samt zugehör. Gleichstrommotor, 1,1 PS, 1400 Touren.

Die Maschinen sind im besten Zustande und werden auch einzeln abgegeben. Offerten unter Chiffre O.F. 2017 an **Orell Füssli-Annoncen, Zürich.**

### Formwerkzeuge für Kunststein-Fabrikation

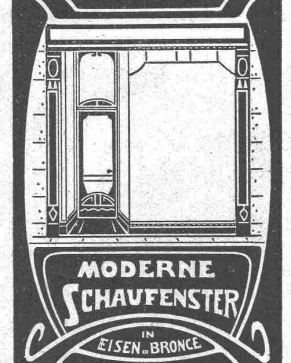


Kantenbrecher, Spachteln, Schaufeln  
empfiehlt

**F. Kienast, Winterthur.**  
Illustrierte Preislisten stehen zu Diensten.

### PATENT-BUREAU Wilh. Reinhard, Zürich I

### F. GAUGER ZÜRICH



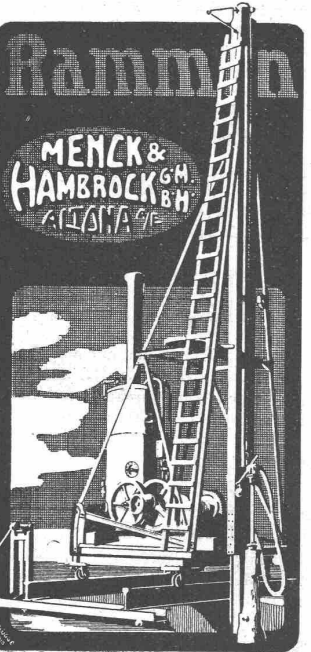


**Institut Minerva**  
Zürich. Rasche u. gründl. Vorbereitung auf Polytechnikum und Universität (Maturität).

**Uni Linoleum**  
Bedruckte Linoleum  
Granit - Linoleum  
Inlaid - Linoleum  
Kork - Linoleum  
empfehlen in den fabrierten Stärken zu billigsten Preisen per m<sup>2</sup>, fertig verlegt von geschulten Fachleuten  
**Grands Magasins JELMOLI S.A.**  
Zürich.  
(Persönl. od. schriftl. Offerte auf Wunsch sofort zur Verfügung).

**Erfindungs-Patente**  
Marken-Muster- & Modell-Schutz im In- u. Ausland  
**H. KIRCHHOFER** vormals Bourry-Séquin & Co., ZÜRICH  
1880. Gegründet.

**ISO**  
-LIEREN SIE IHRE DÄCHER, WÄNDE BÖDEN & KELLER MIT KORKSTEINPLATTEN  
MÜLHAUSER ISOLIERWERK E. A. STETTINER MÜLHAUSEN i.E.

**Ramm**  
**MEMCK & HAMBROCK** G.M.B.H.  
ZÜRICH  


Vertreter für die Schweiz:  
**Fritz Marti A.-G., Bern.**

WETTERFEST WÄSCHBAR  
**INDURIN**  
FEUERBESTÄNDIG UNTERSCHMELZEND  
Bewährte Dauerfarbe für Innen- & Aussenanstrich  
Billiger & vorzüglicher Ersatz für Oelfarbe & Leimfarbe  
Helle Mattanstriche  
PROSPEKTE DURCH  
**MARTIN KELLER, Zürich**  
Neu-Seidenhof.

CARL MÜLLER ZÜRICH  
**Patent-Bureau**  
PRIMA REFERENZEN

**KOCHHERDE**  
für Hotels, Restaur. u. Priv.  
  
in jeder Grösse  
**OFENFABRIK**  
Sursee

A. Jucker, Nachf. v. **Jucker-Wegmann**,  
Papierhandlung z. Hecht, Schiffände 22, Zürich.  
Grosses Lager von Pauspapieren, Pausleinen und Zeichenpapieren, Rollen und Bogen, in nur vorzüglichen Qualitäten. Holzzementpapier, Dachpappen, Bodenbelag- und Teppich-Unterlag-Papiere.

Atelier für **Karton - Modelle**  
Zürich, Engl. Viertel 7.

**Rolladen-Fabrik**  
**SIEGLE & CO**  
ZÜRICH  
KOLLADEN AUS Stahlblech  
  
Konstruktionswerkstätte Bauschlosserei.  
Telephon Nr. 4936.

**Patentanwälte**  
Dr. Klingler & Geier, Aarau  
Anmeld. & Verw.

**2150 Dutzend Bett-Tücher ohne Naht**, hochfein, reinleinen, weiss, verkaufe aus wegen Betriebseinstellung der Fabrik.  
150 cm br. 200 cm lg. 1 St. Fr. 2.80,  
150 » » 225 » » 1 » » 3.—,  
150 » » 235 » » 1 » » 3.20,  
150 » » 250 » » 1 » » 3.50,  
kleinste Abnahme 1/2 Dutz. franko gegen Nachnahme, auf Wunsch nach Längen sortiert, versendet:  
**Anton Marschik, Fabrikant Giesshübel** b. Neustadt a. d. Mettau.  
Auch erhalten Sie weisse, reinleiene Hemdenleinand.

*In Zürich allein liefern wir 25 Mischmaschinen Pat. Konz. Unser Mischer für Beton und Mörtel ist allen weit voraus! 1000 Stk im Betrieb H. von Arx & Co. Zürich Seideng. 13. Alle Baummaschinen in bester Qualität.*

**F. GAUGER**  
ZÜRICH  
  
EISEN CONSTRUCTIONS  
WELBLECHE GERADE & BOMBIERTE  
CEGR. 1870

**Patent-Ausbeutung.**  
Der Inhaber des schweizer. Patentes Nr. 38187 auf „Dispositif de propulsion mixte aux véhicules automobiles“ wünscht mit Interessenten in Verbindung zu treten behufs Verkaufs des Patentes, bzw. Abgabe von Lizenzen, zwecks Fabrikation des Patentgegenstandes in der Schweiz.  
Allfällige Reflektanten belieben sich zu wenden an das Patentanwaltsbureau **E. Blum & Co.**, Bahnhofstrasse 74, Zürich i.

**Acetylen-Sturm-Fackeln Bau-Lampen**  
Schweizer Patente  
Vor Nachahmungen wird gewarnt!  
**Bernh. Margreth, Locarno**  
Lager in Locarno und Rheinfelden.

Zu kaufen gesucht  
**Bauplan**  
für Einfamilienhaus in Villastil, passend für Angestellten, welcher zur Erstellung eines solchen über freie Zeit verfügt. Offerten unter Chiffre Z. Y. 12974 an die Annonc.-Expedition  
**Rudolf Mosse, Zürich.**

**Billig zu verkaufen**  
einige Nivellierinstrumente, sowie eine Partie Bauwasserwagen. Offerten unter Chiffre Z. X. 13148 an die Annonc.-Exped.  
**Rudolf Mosse, Zürich.**

Zu kaufen gesucht  
**Dieselmotor**  
120 à 150 HP. Offerten mit Angabe der Fabrik unter Chiffre O F. 2044 an Orell Füßli-Annoncen, Zürich.

**Patent-Ausbeutung.**  
Die Inhaber des schweizer. Patentes Nr. 43096 vom 2. November 1907 betr. „Interupteur pour circuits électriques“ wünschen das Patent zu verkaufen, in Lizenz zu geben od. anderweitige Vereinbarungen für die Fabrikation einzugehen.  
Anfragen sind zu richten an die Patentanwalts-Firma **H. Kirchofer**, vorm. Bourry-Séquin & Co., 51 Löwenstrasse, Zürich i.

**Billig zu verkaufen:**  
Zika 5 Festmeter schöne Arven und Täfer-Bretter, 45 m/m, bei **Jak. Heussi, Melzger, Rätis-Buchs.**

**Jüngerer Architekt,**  
künstl. befähigt, mit allen Bureauarbeiten vertraut (Entwurf, Detail, Werkpläne, Innenausbau und Perspektive), sucht sich zu verändern. Offert. unter Z. L. 12843 an die Annoncen-Expedition  
**Rudolf Mosse, Zürich.**

**Patent-Ausbeutung.**  
Der Inhaber des schweizer. Patentes Nr. 37563 auf „Sammelbeckenanlage für Wasserkraftwerke“ wünscht mit Interessenten in Verbindung zu treten, behufs Verkaufs des Patentes, bzw. Abgabe von Lizenzen, zwecks Ausbeutung des Patentes in der Schweiz.  
Allfällige Reflektanten belieben sich zu wenden an das Patentanwaltsbureau **E. Blum & Co.**, Bahnhofstrasse 74, Zürich i.



Tüchtiger, jüngerer Baumeister mit Ia. Geschäft **sucht** ein. tüchtigen

## Architekten

als **Associé**

mit einer Einlage von 20000 bis 30000 Franken. Offerten unter Chiffre Z. L. 12836 an die Annoncen-Expedition

Rudolf Mosse, Zürich.

Ein gewandter, tüchtiger, im Hebezeugbau, elektr. Aufzug- und Kranbau erfahrener

## Techniker

zu baldigem Eintritte **gesucht**. Gefl. Offerten, mit Zeugniskopien begleitet, mit Angabe der Ansprüche und wann der Eintritt erfolgen könnte, beliebe man zu richten unter Chiffre Z. P. 12040 an die Annoncen-Expedition

Rudolf Mosse, Zürich.

Usine Belge importante cherche des

### Constructeurs spécialistes pour machines électriques,

ainsi que pour l'appareillage à haute et basse tension, et tableaux de distribution, ayant de bonnes expériences d'ateliers et de bureaux.

Connaissance de la langue française est exigée.

Offres avec indications sur expériences, prétentions, date d'entrée, références, et joindre photographie sous chiffre Z. T. 12694 à l'agence de publicité

Rudolf Mosse, Zurich.

## Zwei tüchtige Bauführer,

flotte und saubere Zeichner, selbständige und verlässliche Arbeiter, werden zum **sofortigen Eintritt gesucht**. Offerten mit Gehaltsanspruch erbeten unter Chiff. Z. M. 13062 an die Annoncen-Expedition

Rudolf Mosse, Zürich.

## Eine moderne Maschinenfabrik der Schweiz sucht einen Maschinen-Ingenieur

als Chef der Kranbauabteilung für dauernde Stellung. Erforderlich akadem. Bildung, längere und gute Praxis im Fach. Erfahrungen im Aufzugs- und Verladewesen, und französische Sprachkenntnisse erwünscht. Anmeldungen mit nötigen Angaben (Alter, Nationalität, Bildungsgang, Zeugniskopien, Gehaltsansprüche, ev. Antrittsdatum) unter Chiffre Z. O. 12564 an die Annoncen-Expedition

Rudolf Mosse, Zürich.

## Tüchtiger Bautechniker

in dauernde Stellung ins Berner-oberland **gesucht**. Nur Bewerber mit prima Referenzen wollen sich melden sub Chiffre Z. T. 13144 an die Annoncen-Expedition

Rudolf Mosse, Zürich.

Architektur- und Baugeschäft sucht per sofort oder Mitte September tüchtigen

## Bautechniker

welcher in Entwurf und Ausarbeitung von Plänen schneidig arbeiten kann. Selbständige Stellung. Zeugnisse und Offerten unter Chiffre Z. V. 12871 an die Annoncen-Expedition

Rudolf Mosse, Zürich.

## Architekt,

tüchtige, junge Kraft, in ein Architekturbureau nach Zürich **gesucht**. Nur wirklich tüchtige Herren wollen sich melden, da event. die Stelle eines Bureauchefs zu übernehmen und spätere Association in Aussicht genommen ist. Anmeldungen mit Angaben über Studiengang, Zeugnisse etc. unter Chiffre Z. E. 13055 an die Annoncen-Expedition

Rudolf Mosse, Zürich.

### Importante - Entreprise

de construction de Chemin de fer **cherche**

## 2 Ingénieurs

conducteurs de travaux ayant grande pratique.

Adresser offres avec prétentions, certificats et références sous chiffres Z. Q. 13166 à l'agence de publicité

Rudolphe Mosse, Zurich.

## Gewissenhafter Bautechniker sucht per sofort Stelle.

Ansprüche mässig. Offerten unter Chiffre Zag. T. 92 an die Annoncen-Expedition

Rudolf Mosse, Solothurn.

## Gesucht Masch.-Techniker

als Konstrukteur, der gleichzeitig einen kleinen Betrieb zu leiten hätte. Bewerber muss ein Technikum mit Erfolg absolviert haben und sich über tüchtige Werkstattpraxis auszuweisen in der Lage sein. Wenn Leistungen entsprechen, dauernde Stellung. Anmeldungen sind zu richten unter Chiffre Z. M. 13162 an die Annoncen-Expedition

Rudolf Mosse, Zürich.

## Gesucht Architekt

zu sofortigem Eintritt oder auf 1. Okt. junger, tüchtiger

## Bautechniker.

Offerten mit Zeugniskopien und Gehaltsansprüchen an

A. Brenner & W. Stutz Architekten B. S. A. Frauenfeld.

## Bauzeichner

junger, tüchtiger, mit Kenntnis des arm. Betons, **sucht Stelle**.

Offerten unt. Chiffre Bc. 6483 Y. an Haasenstein & Vogler, Bern.

## Bauingenieur,

26 Jahre alt, **sucht Stellung** oder **Beteiligung** mit 10000 Mk. Gefl. Offerten unter Chiffre «Ingenieur 10094» an das Annoncenbureau

Adolf Czerwenka, Aussig.

## Architekt,

akad. geb., 30 Jahre, mit vieljähr. Bau- u. Bureau-praxis, flottes Zeichner und Darsteller, firm in stat. Berech. und Voranschlag, deutsch, französisch und englisch sprechend, zuletzt 1 Jahr als Bureauchef tätig, **sucht ähnliche leitende Stellung**, event. als Vertreter des Chefs. Auch im Ausland. Gefl. Offerten unt. Chiff. Z. G. 2645 an die Annoncen-Exped.

Rudolf Mosse, St. Gallen.

## Dipl. Ingenieur

(Absolvent d. eidg. Polyt.) deutsch und französisch sprechend, guter Statiker, mit etwas Baupraxis, **sucht Anfangsstelle**, womögl. in Eisenbeton-, Wasser- oder Eisenbahnbau. Stelle in Berggegend vorgezogen.

Offerten gefl. sub Z. R. 12742 an die Annoncen-Expedition

Rudolf Mosse, Zürich.

### Spezialist

für den Bau von hydraul. Pressen, Platten und Rohrstampfmaschinen, Pumpen und Feuerstrahlen, sowie Entstaubungsanlagen, langjähr. i. Konstrukteur, **sucht sich zu verändern**. Näheres erbeten unter Chiffre Z. V. 12921 an die Annoncen-Expedition

Rudolf Mosse, Zürich.

## Zählerfabriken.

Die Fabrikation des bekannten Elektrizitäts-Preiszahlers für Vielfachtarif, System Baumann, für Exportverkauf ist zu vergeben. Auskunft erteilt und Offerten nimmt entgegen der Patentinhaber

Jules Neher 6, rue St. Ours, Genève.

**PATENT-** fach kundiger u. erfahr. **INGENIEUR** sucht selbständige Stelle zu Patent-Anwalt oder auf Patent-Bureau gröss. Maschinen-Fabrik. Offerten unt. Chiffre Z. V. 13149 an die Annoncen-Expedition

Rudolf Mosse, Zürich.

## Masch.-Techniker

dipl. Winterthur, mit 4jähr. Werkstattpraxis in den grössten Schweizer Maschinenfabriken, Dampf- und Wasser-Turbinen, Turbopumpen, Dieselmotoren, Sulzer-Ventilmasch. etc., **sucht passende Stelle** in Betrieb ev. techn. Bureau. Beherrscht Deutsch, Französisch und Italienisch; gute Vorkenntnisse in Englisch.

Offerten unter Chiffre Z. X. 12873 an die Annoncen-Expedition

Rudolf Mosse, Zürich.

## Bautechniker

Diplom Technikum Winterthur, sowie praktisch erfahren in Schreiner-, Glaser- und Zimmerarbeit, tüchtig in Statik, Entwurf, Perspektive, bewandert im Verfassen von Kostenanschlägen etc., **sucht dauernde Stellung** in Architektur- und Bau-bureau oder grösseres Baugeschäft. Skizzen stehen zur Verfügung.

Offerten unter Chiffre Z. C. 1328 an die Annoncen-Expedition

Rudolf Mosse, Zürich.

*La Société cantonale des Chanteurs Vaudois, met au concours la fourniture d'une cantine en fer,*

démontable, pour environ 400 personnes.

Les propositions, plans et devis doivent être adressés à M. L. BURDET, secrétaire-caissier central, à LUTRY (Vaud), qui donnera tous les renseignements nécessaires.

## Erfinder

und Techniker jeder sein eigener Patentanw., best. Schutz g. Schwindel-bureaux. Prop. d. Postf. 6068 Zürich.

## Ingenieur

(Eidg. Polytechnikum) mit mehrjähriger Praxis **sucht Stelle** für Vermessungen auf Bureau oder beim Bau grösserer Tiefbauarbeiten.

Offerten unter Chiffre Z. V. 13196 an die Annoncen-Expedition

Rudolf Mosse, Zürich.

### Kolben-Pumpe,

Leistung 150 Minuten-Liter bis zu 330 Meter Erhöhung, mit elektr. 16 HP Drehstrom-Motor und Transformator 15 KW 4200/240 Volt, 50 Perioden — das Ganze in neuem Zustande — ist zu ermässigtem Preise zu verkaufen. Offerten unter Chiffre C. 24818 L. an Haasenstein & Vogler, Lausanne.