

Objektyp: **Advertising**

Zeitschrift: **Schweizerische Bauzeitung**

Band (Jahr): **55/56 (1910)**

Heft 14

PDF erstellt am: **13.09.2024**

Nutzungsbedingungen

Die ETH-Bibliothek ist Anbieterin der digitalisierten Zeitschriften. Sie besitzt keine Urheberrechte an den Inhalten der Zeitschriften. Die Rechte liegen in der Regel bei den Herausgebern. Die auf der Plattform e-periodica veröffentlichten Dokumente stehen für nicht-kommerzielle Zwecke in Lehre und Forschung sowie für die private Nutzung frei zur Verfügung. Einzelne Dateien oder Ausdrucke aus diesem Angebot können zusammen mit diesen Nutzungsbedingungen und den korrekten Herkunftsbezeichnungen weitergegeben werden. Das Veröffentlichen von Bildern in Print- und Online-Publikationen ist nur mit vorheriger Genehmigung der Rechteinhaber erlaubt. Die systematische Speicherung von Teilen des elektronischen Angebots auf anderen Servern bedarf ebenfalls des schriftlichen Einverständnisses der Rechteinhaber.

Haftungsausschluss

Alle Angaben erfolgen ohne Gewähr für Vollständigkeit oder Richtigkeit. Es wird keine Haftung übernommen für Schäden durch die Verwendung von Informationen aus diesem Online-Angebot oder durch das Fehlen von Informationen. Dies gilt auch für Inhalte Dritter, die über dieses Angebot zugänglich sind.

Schweizerische Bauzeitung

Wochenschrift

für Bau-, Verkehrs- und Maschinentechnik

Gegründet von A. WALDNER, Ingenieur.

Herausgeber: A. JEGHER, Ingenieur.

Dianastrasse Nr. 5, ZÜRICH II.

Verlag des Herausgebers. — Kommissionsverlag: Rascher & Cie., Meyer & Zellers Nachfolger in Zürich.

Organ

des Schweizer. Ingenieur- und Architekten-Vereins und der Gesellschaft ehemaliger Studierender des eidg. Polytechnikums in Zürich.

Abonnementspreis:

Ausland. 25 Fr. für ein Jahr

Inland. 20 " " "

Für Vereinsmitglieder:

Ausland. 18 Fr. für ein Jahr

Inland. 16 " " "

sofern beim Herausgeber

abonniert wird.

Abonnements

nehmen entgegen: Heraus-

geber, Kommissionsverleger

und alle Buchhandlungen

und Postämter.

Insertionspreis:

Für die 4-gespaltene Petitzeile

oder deren Raum 30 Cts.

Haupttitelseite: 50 Cts.

Inserate

nimmt allein entgegen:

Die Annoncen-Expedition

RUDOLF MOSSE,

Zürich,

Basel, Bern, St. Gallen,

Berlin, Breslau, Dresden,

Frankfurt a. M., Hamburg,

Köln, Leipzig, Magdeburg,

München, Stuttgart, Wien.

Bd LVI

ZÜRICH, den 1. Oktober 1910.

Nº 14.

Rova Strebel Catena

Kessel

Kessel

Kessel

für Zentralheizung und Warmwasserversorgung

Strebelwerk Zürich



Schutzmarke



Schutzmarke

SCHINDLER & C^o, LUZERN

Spezialfabrik für Aufzüge

Gegründet 1874.

Ueber 2000 Anlagen im Betrieb.

Bureau in: Basel, Lausanne, Genf, Belfort, Nizza, Paris, Berlin.

J. Ruegger & C^o, Maschinenfabrik, Basel.

Lifts mit Universal-Druckknopfsteuerung

:: Waren-Aufzüge aller Art. — Krane. ::

Hohlgeblasene, auswechselbare
Glasbausteine
(ges. gesch.) für Fenster, Wände und Gewölbe-
Eindeckungen von Verandas, Wintergärten,
Kiosken, Vordächern, Bädern, Spitätern, Eis-
fabriken, Eiskellern, Gärkellern, Abfüll-
kellern, Schlächtereien, Bahnhofgebäuden,
Lokomotivremisen, Fabrikanlagen usw. usw.
Vorteile: Grösste, unbeschränkte Lichtzu-
fuhr. Namhafte Konstruktionsersparnis.
Grössere Festigkeit als bei Verglasungen
anderer Art. Ausgezeichnete Temperatur-
und Schallsisolierung. Leichte Reinigung.
Schönes, elegantes Aussehen. Leichte Aus-
wechslung beschäd. Steine ohne Störung des
Verbandes. Muster und Preise zu Diensten.
Aktiengesellschaft für Glas-
industrie vorm. Fr. Siemens
Neusattl
bei Elbogen (Böhmen).

Für Techn. Vorarbeiten im Bahn- u. Strassenbau empfiehlt
sich B. EMCH, Ingenieurbureau, Bern.

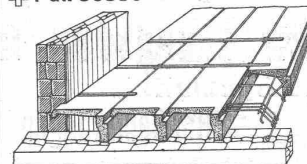
Leitungsstangen

gemäss eidg. Vorschriften mit Kupfervitriol imprägniert liefert die
Imprägnier-Anstalt Emmenthal
Burgdorf.

ORTOGON BALKEN

+ Pat. 36886 · D. R. P. 207232.

:: Billigste, einfachste ::
leichteste Massivdecke.



Sofort ab Lager
lieferbar. ■ ■ ■ ■

Schmid, Zehntner & C^o, Weesen.

Bauausschreibung.

Die Bauarbeiten für die Strasse **Amsteg-Bristen** werden zur Konkurrenz ausgeschrieben.

Länge der Strasse 2,1 km.

Voranschlag.

Erd- und Felsarbeiten	65 000 Fr.
Maurerarbeiten	58 000 Fr.
Tunnel und Gallerien	22 000 Fr.
Chaussierung, Verschirmung etc.	22 000 Fr.

Gesamtbetrag = 167 000 Fr.

Situationsplan und Baubedingungen liegen bei dem Präsidenten der Baukommission, Herrn Landammann **Furrer** in **Amsteg** auf. Alle übrigen Pläne können auf meinem Bureau in **Wattwil** eingesehen werden, von wo auch die Eingabeformulare zu beziehen sind.

Vom **26. bis 28. September** können sämtliche Pläne in **Amsteg** besichtigt werden, während dieser Zeit ist auch die Bauleitung zwecks Trasseerklärung in **Amsteg** anwesend.

Eingaben mit der Aufschrift:

„**Bristenstrasse**“

sind bis **1. Oktober 1910** an die **Baukommission** der **Bristenstrasse** einzureichen.

Die Bauleitung der **Bristenstrasse**:

Techn. Bureau von **H. Schütze**,
Wattwil.

Schweizerische Bundesbahnen.

Bauausschreibung.

Ueber die Erstellung der **Pfahlfundation** (entweder mit Pfählen von Holz oder von Beton bzw. Eisenbeton), der **Kellermauern** bis Unterkante Sockel, des **Kellerbodens** aus Beton und der **Kellerentwässerung** aus glasierten Steiguttröhen des neuen Aufnahme- und Verwaltungsgebäudes in **St. Gallen** wird hiermit Konkurrenz ausgeschrieben.

Nähere Auskunft wird im Bureau des Obergeringens des Kreises IV in **St. Gallen** erteilt. — Angebote mit der Aufschrift «**Fundation des Aufnahmegebäudes St. Gallen**» sind Ende Oktober d. J. der unterzeichneten Kreisdirektion verschlossen einzureichen.

Die Angebote bleiben bis Ende Dezember d. J. verbindlich.

St. Gallen, den 16. September 1910.

Die **Kreisdirektion IV**
der **Schweizerischen Bundesbahnen**.

Brückenbau.

Die Gemeinderäte von **Nesslau** und **Krummenau** schreiben hiemit den Bau einer

Brücke über die Thur im Trempel
zur Konkurrenz aus.

Es ist eine steinerne Brücke vorgesehen. Jedoch werden auch andere Projekte angenommen. Der Kostenvoranschlag der zu vergebenden Bauten beträgt rund 20 000 Fr.

Pläne und Baubedingungen liegen auf der Gemeinderatskanzlei **Nesslau** zur Einsicht a. f. Dasselbst können auch die Vorausmassverzeichnisse bezogen werden.

Die Uebernahmefertigkeiten sind verschlossen mit der Aufschrift «**Trempelbrücke**» dem Gemeindeamte von **Nesslau** bis zum **18. Oktober 1910**, nachmittags 2 Uhr, einzugeben. Die Oeffnung derselben erfolgt zur genannten Zeit in der «**Traube**» in **Nesslau**.

Den Submittenten ist der Zutritt hiezu gestattet.

Nesslau
Krummenau } den 23. September 1910.

Die Gemeinderäte.

|| **Bahnwaagen** ||

|| **Brückenwaagen** ||

ausschliessliche Spezialität

Centesimalwaagen für alle Verhältnisse **Rollbahnwaagen**
liefern

H. Ammann-Seilers Söhne
Waagenfabrik in Ermatingen.

Bauausschreibung

Die Ausführung der beiden Strassenkorrekturen am **Rohrdorferberg**, als:

Bellikon-Widen (Länge 3200 m),
Busslingen-Künten (Länge 2250 m)

wird hiemit zur öffentlichen Bewerbung ausgeschrieben.

Sämtliche Unterlagen können auf dem Bureau des Kantonsingenieur-Adjunkten (Grossratsgebäude) eingesehen und daselbst Vormasse und Eingabeformulare bezogen werden. Die Baudirektion behält sich vor, die beiden Strecken einzeln oder gesamthaft zu vergeben.

Eingaben bis **25. Oktober** an die aargauische Baudirektion in **Aarau**.

Die Baudirektion.

Internationale Rheinregulierung. Bauausschreibung.

Die Kommission der internationalen Rheinregulierung bringt die folgende Arbeit am **Diepoldsauer Durchstich** zur öffentlichen Ausschreibung:

Objekt S7. Kieseinfüllung und Abschwärzung der beidseitigen Wuhrgaben auf der Torfstrecke. Der Kies ist in der kommenden Niederwasserperiode ab den Bänken im Rheine zu gewinnen und in die ausgehobenen Wuhrfundamente zu verarbeiten. **Mindesteubatur**, welche zu leisten ist, **160 000 m³**.

Die Pläne, Baubeschriebe und Akkordbedingungen liegen auf dem **Bureau der Bauleitung in Rorschach**, **Marienbergstr. Nr. 5, II. Stock**, sowie beim Sektionsingenieur in **Schmitter** zur Einsicht der Bewerber auf. Beim Bureau in **Rorschach** können auch die Eingabeformulare bezogen werden.

Die Eingaben sollen verschlossen und mit der Aufschrift „**Eingabe für Objekt S7**“ versehen, bis spätestens **Freitag den 21. Oktober a. c., nachmittags 4 Uhr**, dem **Zentralbureau der internationalen Rheinregulierung, Feuerwehrstr. 21, Rorschach**, abgegeben werden. Die Eröffnung der Offerten, zu der die Bewerber geziemend eingeladen sind, findet auf den genannten Zeitpunkt im **Zentralbureau** statt.

Rorschach, den 27. September 1910.

Die **Kommission**
der **internationalen Rheinregulierung**.

600
Lokomotiven

für

Normal- u. Schmalspur

fabriziert jährlich die
:: Lokomotivfabrik ::

Schweiz. Aktiengesellschaft
Orenstein & Koppel
Zürich I.

Kauf. — Miete.

Korksteine und Korksteinplatten

für baugewerbliche Zwecke.

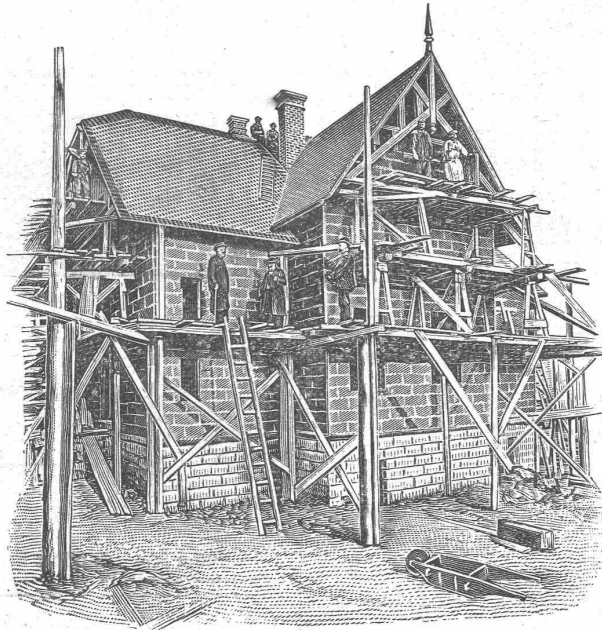
**Wirkungsvollstes und haltbarstes Material
zur Isolierung gegen Kälte, Wärme, Schall und Feuchtigkeit in Hochbauten.**

Isolierung massiver Aussen-
Mauern und Fachwerk-
Wänden gegen Witterungs-
und Temperatur-Einflüsse,
sowie gegen Feuer.

Trockenlegung feuchter
Wände und Untergeschoss
Räume.

Mansarden-Verkleidungen aus
Korksteinplatten, feuersicher;
Wohnung im Sommer kühl,
im Winter warm.

Isolierung von Eis-, Bier-
und Weinkellern, sowie von
Kühl- und Gefrierräumen.



Linoleum-Unterlagen aus
Kork, absoluter Schutz gegen
aufsteigende Kälte und
Feuchtigkeit, wärmehaltend
und schalldämpfend.

Erstellung leichter,
freitragender Scheidewände
aus Korkstein.

Isolierung von Ziegel-,
Schiefer-, Metall- und Holz-
zement-Dächern, sowie
Massivdächern aller Art.

Herstellung von schall-
dämpfenden und feuersicheren
Zwischendecken und
Deckenverschalungen.

Wohnhaus mit Korkstein-Verkleidung.

Ansicht des Baues während der Ausführung. Dieses Haus wurde, als Riegelbau, mit äusserer und innerer Korkstein-Verkleidung, vollkommen trocken, innerhalb 8 Wochen fix und fertig hergestellt. Decken und Scheidewände der Mansardenräume ebenfalls aus Korkstein.

Vorzüge:

Kurze Bauzeit, rasches Austrocknen, Schutz gegen Temperatureinflüsse; feuersicherer Schutz des hölzernen Baukonstruktionsmaterials.

WANNER & C^{IE}, HORGEN

Erstes Fachgeschäft für baugewerbliche Isolierungen.

Generalvertreter der Korksteinfabrik Grünzweig & Hartmann, G. m. b. H., Ludwigshafen a. Rh.

Erste, älteste und grösste Korksteinfabrik des Kontinents.



Dynamit Nobel, Zürich

Telephon 3623 — Mythenstrasse 21

Fabrik in Isleten (Uri).

Sprenggelatine, Dynamit

Sprengkapseln, Zündschnüre, sowie alle Zubehör.

Sicherheitssprengstoff Telsit

in verschiedenen Stärken.

Absolut handhabungssicher.

Versand als Stückgut per Bahn.

Thonwerk Biebrich A.-G.

Chamottefabrik

Biebrich am Rhein.

Hochfeuerfeste u. säurebeständige Produkte.

Normal- und Façonsteine aller Art, Chamottemörtel, Retorten, Muffeln etc. Bau kompletter Ofenanlagen.

Beste Referenzen und Zeugnisse aus der Schweiz.

Gips-Union A.-G., Zürich

Falkenstrasse 22 — Telephon 5950

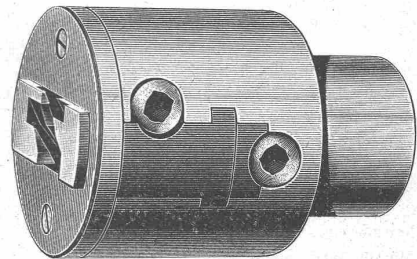
Gesellschaft von 24 fusionierten schweizer. Gipsfabriken

Reichhaltiges Lager in

trockenen Gipsdielen u. Gipsbausteinen zur raschen Erstellung von feuersicheren Scheidewänden, Decken, Zwischenböden etc.

Grösste Leistungsfähigkeit. Prompte Lieferung.
Prospekte gratis.

Werkzeuge, Werkzeugmaschinen, Normale Maschinen-Elemente
Fabrikat Ludw. Loewe & Co. u. andere Firmen liefert nur in
Präzisions-Ausführung
Rud. Falkner, Jng. Basel



Bohrfutter Adm mit 2 Satz Backen für Bohrer aus Schnellschnittstahl.

J. Rukstuhl, Basel

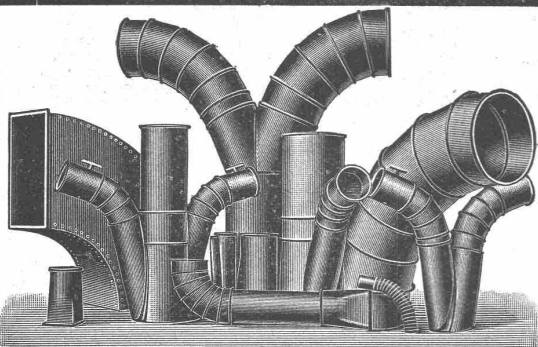
erstellt auf Grundlage vieljähriger Erfahrung

Centralheizungen

aller Systeme

Warmwasser — Niederdruckdampf etc

Affolter, Christen & Cie, Blechwarenfabrik, Basel



Blecharbeiten, roh, im Vollbad verzinkt, gestrichen etc.

Rohrleitungen und **Verbindungsstücke** für Entstaubungs- und Trockenanlagen etc.

Ventilationsrohre für Tunnelleitungen etc., mit und ohne Flanschen.

Autogene Schweiesserei. Verzinkerei (Lohnverzinkung im Vollbad).

Billige und prompte Bedienung.



Schalldämpfung im Hochbau wird erreicht durch Isolierung der Träger mit

10^m Eisenfilz
8 bis 10^m Isolierfilz
20^m Eisenfilz

Unterlagsfilz
D. R. P. 90800

Filzfabrik Adlershof
Adlershof Actiengesellschaft Berlin

KOCH & C^{IE}, vorm. E. Baumberger & Koch, **BASEL**

Unternehmung für
Holzpflaster-, Asphalt- u. Betonbau-Arbeiten.
Holzzement- und Klebepapp-Dächer.
Dachkonstruktionen für Fabrikbauten mit kittlosen Oberlichtern.

Patent No. 23428 und 43278 (System Séquin & Knobel)
über 400000 qm Bedachungen sind in Europa nach diesem System ausgeführt.

Bodenbeläge
für Fabriken, Verwaltungsgebäude, Wohnräume, Schulen, Krankenhäuser, Festsäle, Treppen.

Alleinige Ausführung für die Schweiz
der Asbest-Fussböden

(Schleierböden — gesetzlich geschützte Marke „PYROFUGONT“) der deutschen und österr. „Pyrofugont-Werke“, Gebr. Schleicher. Ueber 600000 qm Beläge durch die Pyrofugontwerke ausgeführt.

Wohnlich und fusswarm, elastisch und vollkommen staubfrei, garantiert rissefrei, wasser- und durchlässig, feuerfest.

Mehrfährige Garantie für sämtliche Arbeiten.

Hebezeuge
einzige Spezialität.

Heinrich
de Fries, G. m. b. H., Düsseldorf 32a.

Lager bei der Firma von Arx & Co., Zürich.



Siegwart-Rohre

aus Beton mit **Stahlpanzerung** und **Asphaltbelag** für Kanalisationen, Trinkwasser-, Gas-, Turbinenleitungen etc. Innere Durchmesser von 100 mm bis zu den grössten Dimensionen und bis zu 30 und mehr Atm. Innendruck. **Billigste** und gegen **Zerstörungseinflüsse widerstandsfähigste** Rohrkonstruktion.

Siegwartmasten

nach zuverlässigem, verbessertem Verfahren in Eisenbeton hergestellt, für elektrische Leitungen bis zu einer Zugbeanspruchung von 2000 kg. Gefällige Form, äusserst dauerhaft und ökonomisch.

Internat. Siegwartbalken Gesellschaft, Luzern.

Leitungsmaste



aus vorzügl. Allgäuer Gebirgsholz mit Quecksilber-sublimat imprägniert (kyanisiert) liefert in jeder Abmessung stets sofort ab Lager

Kyanisierungsanstalt Gettnang (Wbg.) Allgäu
Inhaber: Kerm. König

LITOSILO
fugenloser, unverbrennbarer Steinholzboden, bekannt und geschätzt wegen seiner grossen Dauerhaftigkeit, speziell empfohlen für Geschäftshäuser, Fabriken und Magazine.

LINOLEUM - UNTERLAGEN
Litosilo-Estrich — Bims-Estrich — Kork-Estrich
Planolin-Ausebnungen, sofort trocknend.

Ausführliche Prospekte und Muster gratis.

Ch. H. Pfister & Co., Basel 7

Carl Maier
Schaffhausen

fabriziert

Elektrische Starkstromapparate.

Spezialität:
Automatische Oelschalter jeder Art.

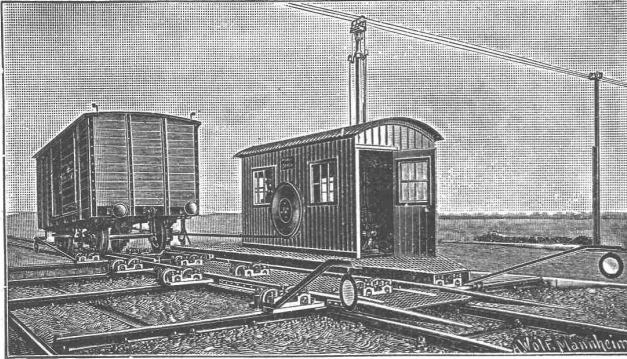
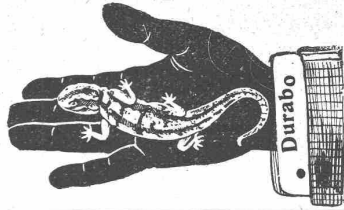
Preislisten auf Wunsch gratis und franko.

Wetterfest, wasserdicht, rostschützend
sind die

Durabo-Oelfarben und Durabo-Lackfarben „Gamma“

unempfindlich gegen Ammoniak wie schweflige Säure (D. R. P. a.)

Edmund Simon, Dresden A. 4.



Joseph Vögele, Mannheim
liefert seit 1842:

Welchen jeder Bauart und Spurweite für Haupt- und Nebenbahnen; **Federzungenweichen**, Patent Bochumer Verein; **Herzstücke; Kreuzungen; Drehschelben** und Schiebebühnen für Lokomotiven und Wagen, mit Hand-, Dampf- und elektr. Antrieb. **Rangierwinden. Spills**, elektr. angetrieben. **Stellwerke, Schlagbäume.**

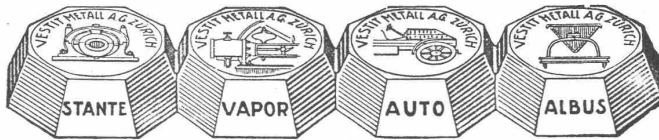
Vertreter für die Schweiz:
W. Wolf, Ing., Zürich.

PATENT-BUREAU
E. BLUM & Co DIPL. INGENIEURE
GEGRÜNDET 1878 · ZÜRICH · BAHNHOFSTR. 74

Institut Minerva
Zürich. Rasche u. gründl. Vorbereitung auf **Polytechnikum** und **Universität (Maturität).**

WETTERFEST WÄSCHBAR
INDURIN
FEUERBESTÄNDIG JSOLIUREND
Bewährte Dauerfarbe
für Innen- & Aussenanstrich
Billiger & vorzüglicher Ersatz für Oelfarbe & Leimfarbe
Helle Mattanstriche
PROSPEKTE DURCH
MARTIN KELLER, ZÜRICH
Neu-Seidenhof.

Ausser unsern, von ersten Werken anerkannt **besten**
Antifriktions-Metall-Spezialmarken:

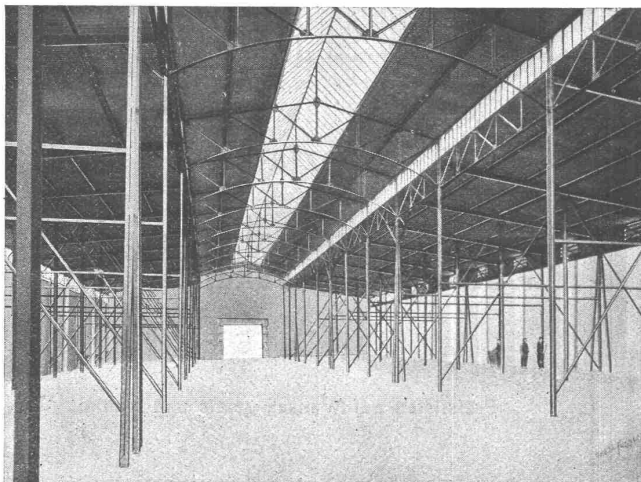


liefern wir prompt **jede andere Legierung** genau nach
Vorschrift oder Muster.

Vestit-Metall-Akt.-Ges., Zürich.

Druckregler
für
Abdampfheizungen
auch mit automatischer **Frischdampf-Regulierung.**
J. C. Eckardt,
Stuttgart-Cannstatt.

Preiswerk, Esser & Co, Basel.



Eisenbauten für Fabriken, Hallen etc., Dachkonstruktionen, Sprengwerke, Maste, Brücken und Stege

Eisenkonstruktionen für Geschäftshäuser, Hotels etc. etc.

Moderne Fassadenkonstruktionen

Kittlose Glaskonstruktionen

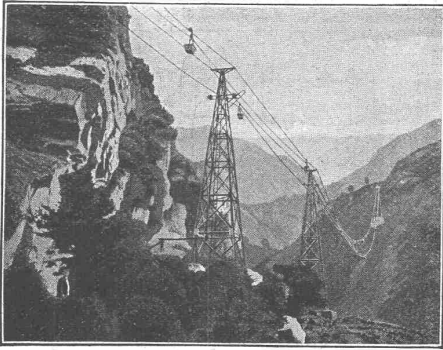
Gewächshäuser, Ateliers, Veranden
Oberlichte aller Art

Bibliothek- und Archiv-Einrichtungen verschied. Konstruktion

Projekte
Statische Berechnungen — Kostenvoranschläge

Schluss-Termin für Annahme von Inseraten jeden Dienstag Abend.

Bleichert'sche Drahtseilbahnen



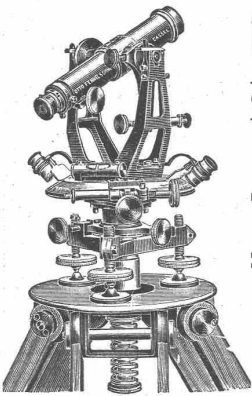
eignen sich für den Transport von Baumaterialien aller Art unter den schwierigsten Verhältnissen. Im Ganzen zirka **2100** Anlagen ausgeführt, darunter:

104 für Bauunternehmer,
185 für Steinbrüche,
236 für Zementfabriken,
160 für Ziegeleien.

Adolf Bleichert & Co., Leipzig-Gohlis 38.

General-Vertreter für die Schweiz:

Robert Aebi & Co., Zürich.



Otto Fennel Söhne

Gegründet 1851

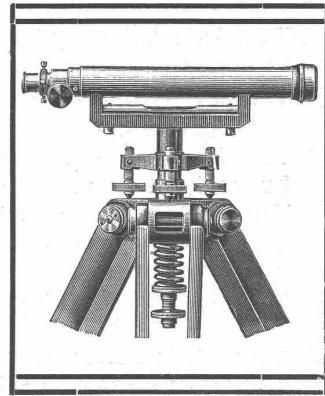
Cassel

Gegründet 1851

Spezialwerkstätte für erstklassige
**Theodolite, Tachymeter, Nivellier-
Instrumente.**

.....

General-Vertretung für die Schweiz:
E. Gräflin, Ingen., Zürich V.



Gesellschaft der L. v. Roll'schen Eisenwerke, Gerlafingen. Werk: **Giesserei Bern** in Bern.

Konstruktionswerkstätten.

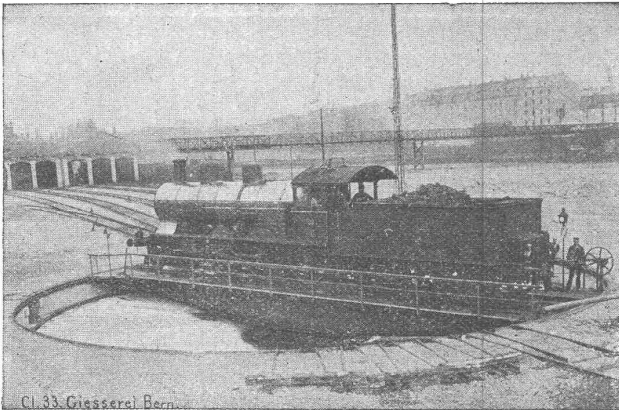
«Grand Prix» an der internationalen Ausstellung Mailand 1906 und
«Grand Prix» an der Internationalen Ausstellung der Anwendungen der
Elektrizität in Marseille 1908 f. **Seilbahnen u. Zahnstangenoberbau.**

Spezialfabrik für
Eisenbahnmateriale.

Drehscheiben für Hand- oder elektrischen Antrieb.
Schiebebühnen für Hand-, Dampf- od. elektrischen Antrieb.
Weichen und Kreuzungen für Normal- und Schmalspur,
Vignol- und Rillenschienen.

Barrieren und Signale.
Stations- und Depotkrane.

Andere Spezialitäten der Firma:
**Hebezeuge, Seilbahnen und Zahnstangenoberbau,
Schleusen- und Wehranlagen.**



Nähere Angaben und Projekte, sowie Referenzen stehen zu Diensten.

Lithin

seit **10 Jahren** als vornehmster **Fassadenputz** bevorzugt und bei Millionen von Quadratmetern bewährt. — Höchste Auszeichnungen.

Neue Spezialität: „**Tuffstein-Lithin**“, welches wie einfacher Mörtel an die Roh-mauer angeworfen wird und nach einigen Tagen vom Steinhauer bearbeitet werden kann. Von Natursteinen kaum zu unterscheiden. — In drei verschiedenen Körnungen und 30 Farbtönen lieferbar. **Kunststein-Lithin** zum Giessen in Formen und für Stamparbeiten.

Besuch, Prospekt, Muster kostenfrei durch den

Generalvertreter der Lithinwerke **OTTO NERESHEIMER, Zürich, Dufourstrasse 3, Telefon 3253.**

LICHTPAUS-ANSTALT

RENÉ ORBANN INGEN.-CHEMIKER
SIHLHOFSTR. 27. ZÜRICH, I TELEPHON 1107.

TADELLOSE
AUS-
FÜHRUNG.

**HELIOGRAPHIE
NEGROGRAPHIE
PLANDRUCK**
(TROCKENDRUCK)

PROMPTE
BEDIENUNG.

IA HELIOGRAPHIE- u. PAUSPAPIERE.

D^r G. Lüscher

Ingenieurbureau und Bauunternehmung

Bahnhofstr. 624 **Aarau** Telephon 237

Plan-Aufnahmen und Projektierung für Fluss-
korrekturen und
Wasser-Kraftanlagen

Hydrographisch-Geologische Vorarbeiten
Wasserbauten und pneumatische Foundationen
Luftschleusen und Wehre eigener Patente
Talsperren, Kanäle, Stollen etc.
Eisenbahn-, Brücken- und Strassenbauten
Wasserversorgungen
Bauaufsicht, Gutachten und Expertisen.

G. Bäschlin-Fierz, Baugeschäft

15 Austrasse □ Zürich □ Austrasse 15

Umbauten, Reparaturen, Neubauten

==== **Eisenbeton-Bauten** ====

==== **Steinhauerarbeiten** ====

in blauen Sandsteinen, gelbem und rotem
Muschelkalk, sowie anderen Steinsorten.

**F. CACHIN, MASCHINEN-
FABRIK, ZÜRICH**

Telephon 7717 **Komplette Anlagen.** Werdstr. 108

WÄSCHEREIMASCHINEN

jeder Grösse. Modernste Systeme.

**Kochfässer, Waschmaschinen,
Centrifugen, Trockenapparate,**

.. .. **Glättemaschinen**

für Gas, Elektrisch, Dampf- und Benzinheizung etc.

Ingenieurbesuch.

la Referenzen.

Prospekte.

Bekanntmachung.

Unserer geehrten Kundschaft und weitem Interessenten bringen wir hiemit zur Kenntnis,
dass laut Bundesbeschluss vom 26. August a. c. unser neuer

Sicherheits Sprengstoff

Gelatine-Telsit

Schweiz. Patent Nr. 48097

auf den schweizerischen Bahnen zum Transport als Stückgut zugelassen worden ist.

Infolge seiner hervorragenden Eigenschaften bedeutet die Verwendung von **Gelatine-Telsit** einen wichtigen Fortschritt in der modernen Sprengtechnik.

Für Prospekte, Preisofferten, sowie jede weitere Auskunft belieben sich Interessenten zu wenden an

Dynamit Nobel A.-G., Mythenstr. 21, Zürich

oder an irgend einen unserer Vertreter.

Im September 1910.