

Zeitschrift: Schweizerische Bauzeitung
Band: 55/56 (1910)
Heft: 19

Werbung

Nutzungsbedingungen

Die ETH-Bibliothek ist die Anbieterin der digitalisierten Zeitschriften. Sie besitzt keine Urheberrechte an den Zeitschriften und ist nicht verantwortlich für deren Inhalte. Die Rechte liegen in der Regel bei den Herausgebern beziehungsweise den externen Rechteinhabern. [Siehe Rechtliche Hinweise.](#)

Conditions d'utilisation

L'ETH Library est le fournisseur des revues numérisées. Elle ne détient aucun droit d'auteur sur les revues et n'est pas responsable de leur contenu. En règle générale, les droits sont détenus par les éditeurs ou les détenteurs de droits externes. [Voir Informations légales.](#)

Terms of use

The ETH Library is the provider of the digitised journals. It does not own any copyrights to the journals and is not responsible for their content. The rights usually lie with the publishers or the external rights holders. [See Legal notice.](#)

Download PDF: 19.11.2024

ETH-Bibliothek Zürich, E-Periodica, <https://www.e-periodica.ch>

Schweizerische Bauzeitung

Wochenschrift

für Bau-, Verkehrs- und Maschinentechnik

Gegründet von A. WALDNER, Ingenieur.

Herausgeber: A. JEGHER, Ingenieur.

Dianastrasse Nr. 5, ZÜRICH II.

Verlag des Herausgebers. — Kommissionsverlag: Rascher & Cie., Meyer & Zellers Nachfolger in Zürich.

Organ

des Schweizer. Ingenieur- und Architekten-Vereins und der Gesellschaft ehemaliger Studierender des eidg. Polytechnikums in Zürich.

Abonnementspreis:
Ausland. 25 Fr. für ein Jahr
Inland. . 20 " " " "

Für Vereinsmitglieder:
Ausland. 18 Fr. für ein Jahr
Inland. . 16 " " " "
sofern beim Herausgeber
abonniert wird.

Abonnements
nehmen entgegen: Heraus-
geber, Kommissionsverleger
und alle Buchhandlungen
und Postämter.

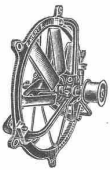
Insertionspreis:
Für die 4-gespaltene Petitzelle
oder deren Raum 30 Cts.
Haupttitelseite: 50 Cts.

Inserate
nimmt allein entgegen:
Die Annoncen-Expedition
RUDOLF MOSSE,
Zürich,

Basel, Bern, St. Gallen,
Berlin, Breslau, Dresden,
Frankfurt a. M., Hamburg,
Köln, Leipzig, Magdeburg,
München, Stuttgart, Wien.

B^d LVI

ZÜRICH, den 5. November 1910.

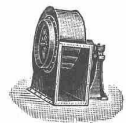
N^o 19.

Schraubventilator
Mertz

VENTILATIONS-ANLAGEN:

Lüftungsanlagen (eventl. in Verbindung mit Heizung), Einblasen und Absaugen von Luft mit umkehrbaren Schraubventilatoren für Wohnhäuser, Hotels, Fabriken etc. — **Kühlungsanlagen** für Hotels, Schlächtereien, Textilindustrie. — **Entnebelungsanlagen** für Koch- und Waschküchen in Hotels, Spitälern, Färbereien etc. — **Entstaubungsanlagen** für Karden, Rauhereien, Scheermaschinen, Schleifereien, Mühlen. — **Trocknungsanlagen** für Stoffe, Garne, Holz- und Teigwaren. — **Pneumatische Transportanlagen** für Fasern, Späne etc.

EMIL MERTZ = Fabrik = BASEL



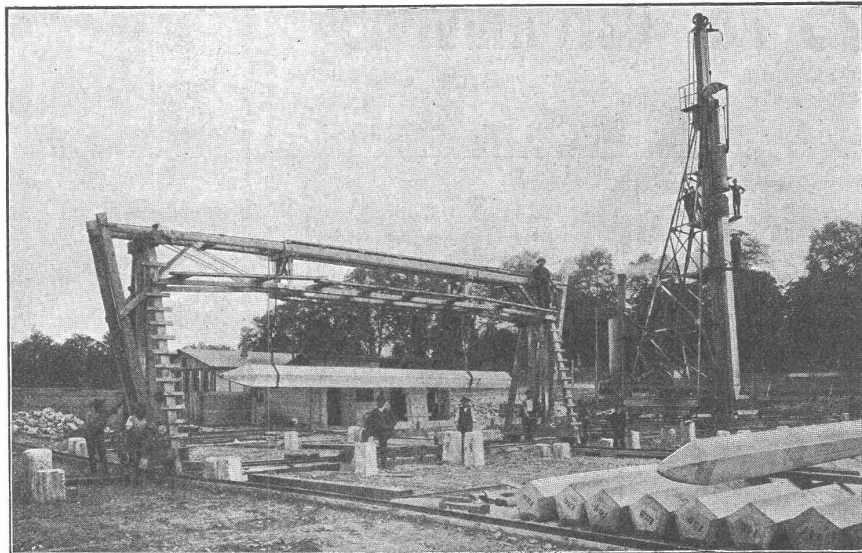
Centrifugalventilator
Mertz

Ed. Züblin & C^{ie}, Basel und Strassburg i. E.

Ingenieurbureau und Unternehmung für Eisenbetonbau, Hoch-
und Tiefbauten aller Art.

Bis 1. Januar 1910 über 160000 laufende Mtr. Eisenbetonpfähle, System Züblin, in Deutschland, in der Schweiz, in Italien und Oesterreich, für Staats-, Eisenbahn-, Kommunal- und Privatbauten gerammt.

Direkt wirkende Dampfrahmen und Kunst-Dampfrahmen mit 2000, 3000 und 4000 kg Bärgewicht zur Verfügung; Nutzhöhe bis 18 m.



Gründung des Regierungsgebäudes in Düsseldorf mittelst gerammten Eisenbetonpfählen.

Spezialität: Eisenbetonpfahl-Gründungen
Spundwände ▽ Quaimauern.

Schweizerische Bundesbahnen.



Konkurrenz-Eröffnung.

Die Kreisdirektion III der Schweizerischen Bundesbahnen in Zürich eröffnet Konkurrenz über die **Lieferung von 3000 m Zoreseisen**

Nr. 6, lieferbar kostenfrei Hauptbahnhof Zürich oder ab Werk.

Die Zoreseisen sollen in Stäben von 6 m Länge, heiss geteert, geliefert werden. Die obere Gewichtsgrenze für den laufenden Meter dieses Eisens beträgt 7,3 kg und darf nicht überschritten werden.

Allfällige weitere Auskunft erteilt unsere Telegrapheninspektion, Lavaterstrasse Nr. 31 in Zürich II.

In den Angeboten soll das Gewicht per laufenden Meter und die erforderliche Lieferfrist angegeben sein. Die Angebote sind mit der Aufschrift «Lieferung von Zoreseisen» bis zum **9. November 1910** der unterzeichneten Kreisdirektion verschlossen einzureichen und bleiben bis zum 28. November 1910 verbindlich.

Zürich, den 27. Oktober 1910.

Kreisdirektion III
der Schweizerischen Bundesbahnen.

Stellen-Ausschreibung.

Infolge Demission des bisherigen Inhabers ist die **Stelle des Stadttingenieurs der Stadt Bern** auf **1. Januar 1911** neu zu besetzen. Besoldung Fr. 6500 bis 8000. Erfordernisse: Technische Hochschulbildung. Erfahrung im Strassen- und Brückenbau, Bau von Kanalisationen und Städtebau.

Bewerber wollen ihre Anmeldungen unter Angabe der bisherigen beruflichen Tätigkeit und Beilage von Zeugnissen und Ausweisen bis **spätestens den 12. November 1910** bei der **städtischen Baudirektion, Bundesgasse 38 in Bern**, einreichen.

Bern, den 15. Oktober 1910.

Im Auftrage des Gemeinderates,

Der städtische Baudirektor:
H. Lindt.

Sehr gut erhaltene

500 PS. Dampfmaschinen-Anlage

stehende Verbund-Maschine der Elsassischen Maschinenbau-Gesellschaft, mit Kondensation, Vorwärmer, Speisepumpe, Röhrenkessel System Dürr mit Unterwindgebläse etc.

25 PS. Petrolmotor

von der Lokomotivfabrik Winterthur gebaut, komplett mit allem Zubehör, sind preiswürdig abzugeben.

Elektrostahlwerk Georg Fischer, Schaffhausen.

Vielbeschäftigte Ingenieure und Architekten

ersparen viel Geld bei Zuwendung ihrer Aufträge an die

Elektrische Lichtpausanstalt

Luzern. Alf. Bähler, Zeichner. Basel.

Conrad & Co., Bremgarten

Kunststein - Fabrik

empfehlen sich zur Uebernahme von Kunststein - Lieferungen jeder Art.

Einfache wie reichste und moderne Arbeiten werden :: prompt und zu mässigen Preisen ausgeführt. ::

Bauarbeiten.

Für Korrektur der Aa in Steinen sind zu vergeben:
Erarbeiten und Erstellung von Senkfaschinen

im Kostenbetrage von ca. 16000 Fr. Verbindliche Offerten bis Samstag, 12. November. Planunterlagen und nähere Auskunft bei Unterzeichnetem; zu sprechen Montag und Dienstag, 7. und 8. November.

Der Kantons-Ingenieur, Schwyz.

LITOSILO

fugenloser, unverbrennbarer Steinholzboden, bekannt und geschätzt wegen seiner grossen Dauerhaftigkeit, speziell empfohlen für Geschäftshäuser, Fabriken und Magazine.

LINOLEUM - UNTERLAGEN

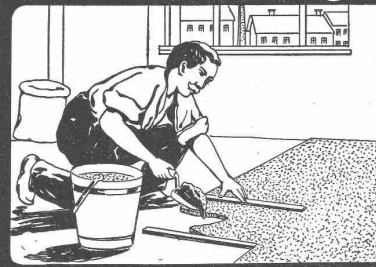
Litosilo-Estrich — Bims-Estrich — Kork-Estrich

Planolin-Ausebnungen,
sofort trocknend.

Ausführliche Prospekte und Muster gratis.

Ch. H. Pfister & Co., Basel 7

Ich fabriziere als Spezialität Sco-Belagmasse



zur
Herstellung
fugenloser
Fussböden

Verlangen Sie Prospect
u. Belagproben.

**Otto Lobeck
Herisau**

Fabrik-

Marke



Lack- u. Farbenwerke Altstetten-Zürich

vorm. Naegely-Amberger & Cie.

Telephon 843

empfehlen ihre eigenen und weltbekannten Fabrikate in

Lacken und Farben etc.

für alle Industrien, Werkstätten, Maler etc. und für alle Zwecke.

Briefadresse: „Standard“, Altstetten-Zürich.

Isolierungen aller Art.



Fachkundige Ratschläge, Pläne und Kostenvoranschläge gratis.

Lieferungen bewährtester Isolirmaterialien und Ausführung kompletter Isolierungen durch eigene Facharbeiter.

A. Isolierungen zum Schutze gegen Wärmeverluste
für Dampfkessel, Dampfleitungen und Zentralheizungs-Anlagen.

B. Isolierungen zum Schutze gegen Kälteverluste
für Kälteflüssigkeits-Leitungen bei Eismaschinen-Anlagen, sowie für Generatoren, Kühlräume, Lager- und Eiskeller.

WANNER & C^{IE}, HORGEN

Erstes Fachgeschäft für maschinen- und bautechnische Isolierungen.

Generalvertreter der Korksteinfabrik

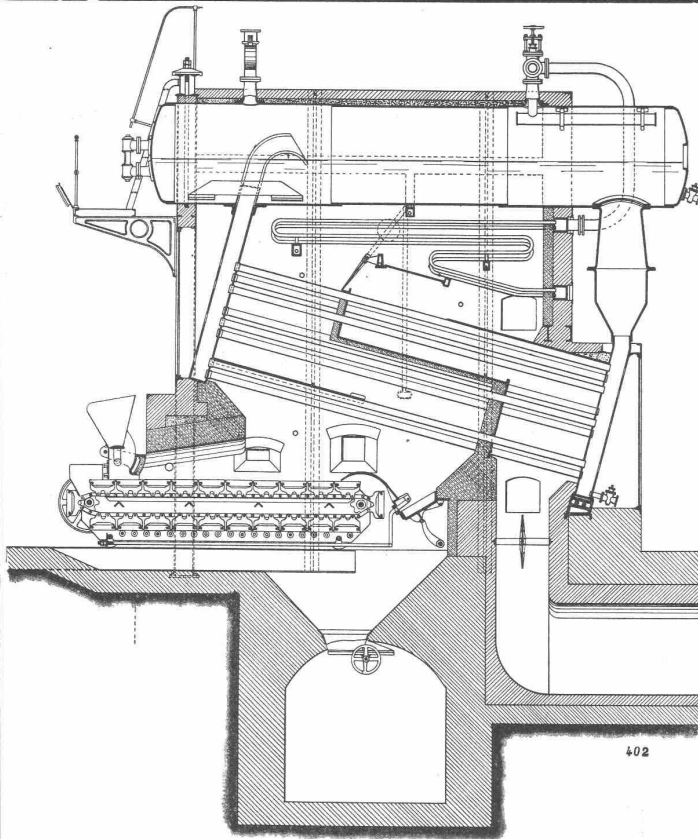
Grünzweig & Hartmann, G. m. b. H., Ludwigshafen a. Rh.

Steinmann & Erni, Zürich V.
Vervielfältigungen und Abschriften aller Art.



Ingenieur-Akademie:
Wismar i. M. Für Bau-Ingenieure u Architekten, Maschinen- und Elektro-Ingenieure. Ehemalige Fachschüler finden Aufnahme. — Kürzeste Studiendauer.

CARL MÜLLER ZÜRICH
Patent-Bureau
PRIMA REFERENZEN



Wasserröhrenkessel mit Patent-Wanderrost
(alleiniges Ausführungsrecht des schweiz. und ital. Patentes).

:: Aktiengesellschaft der Maschinenfabriken :: Escher Wyss & C^{ie}, Zürich

Ueberhitzer, Wellrohrkessel, mech. Beschickungen, kombinierte Kessel, Rauchröhrenkessel, vertikale Kessel, Ueberhitzer zu vorhandenen Anlagen, Wasservorwärmer für Brauereien, Reservoirs, Roststäbe aller Systeme aus prima feuerfestem Gusseisen.

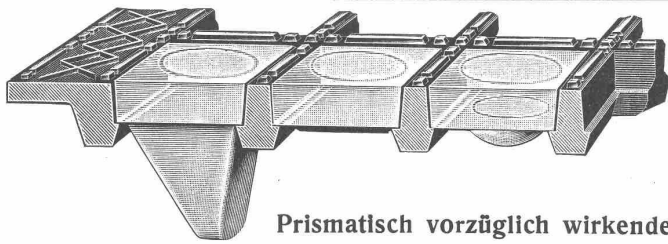
Weitere Spezialitäten:

Wasserturbinen, Dampfturbinen, Rotierende Kompressoren, Pumpen, Schiffe, Kältemaschinen, Papiermaschinen.

Centralheizungs-Fabrik Bern, A.-G.

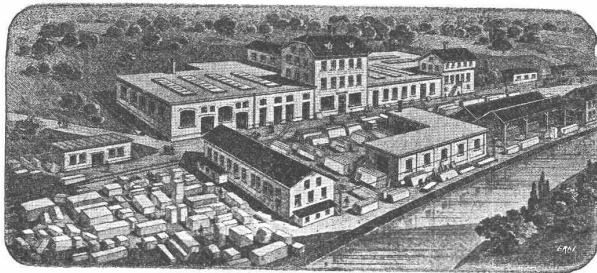
vormals J. Ruef

empfiehlt sich zur Erstellung von Zentralheizungen aller Systeme; Wäschereien, Tröcknereien, Bade-Einrichtungen und Desinfektions-Apparate, Giesserei, Kupfer- und Kesselschmiedearbeiten.
 Fabrik: STATION OSTERMUNDIGEN. — Depot: SPEICHERGASSE 35, BERN.



Prismatisch vorzüglich wirkende
Glasbodenplatten
 in vielen prächtigen Mustern und fertig montiert in tragfähigen
Metalrahmen
 empfehlen den Tit. Behörden, Architekten, Bauherren
 angelegentlichst
Ruppert, Singer & Cie., Zürich.

SCHMIDT & SCHMIDWEBER



MARMOR- und GRANIT-WERKE
 BUREAU UND GRABSTEINLAGER IN ZÜRICH TELEPHON No. 653
BAUARBEITEN ZÜRICH 17 SEEFELDSTRASSE 17
 HYDRAULISCHE SÄGE-, SCHLIF- u. DREHWERKE — 100 PS — IN DIETIKON

Isoliermaterialien aller Art für Bauzwecke.

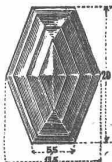
Sämtliche Materialien für Holzzementbedachungen.

Meynadier & Cie., Zürich V, Klausstrasse 33. Telephon 1143.

KOCH & C^{IE} vorm. E. Baumberger & Koch, BASEL

Telephon: No. 2977 — Telegr.-Adr.: Asphalt Basel

Baumaterialien-Handlung



Falconnier's Glasbausteine
 aus geblasenem Glase

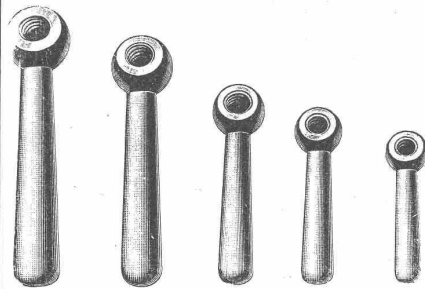
Glas-Prismen und Reflektoren
 bringen Tageshelle in dunkle Räume



Schürmann's
Anker-Eisen
 aus Siemens-Martin-Flusseisen. — Werden auf der Baustelle kalt verarbeitet.

Nagelbare
Bims-Dübelsteine
 in schweizerisches Normal-Backsteinformat.

Werkzeuge, Werkzeugmaschinen, Normale Maschinen-Elemente
 Fabrikat Ludw. Loewe & Co u. andere Firmen liefert nur in
 Präzisions-Ausführung
 Rud. Falkner, Jng. Basel



Gruppe von Kugelgriffen mit Muttergewinden.

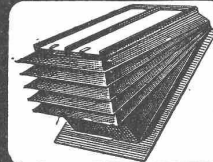
Leistungsfähigste Rechenmaschine der Welt

„Millionär“

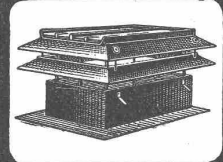
(Patent O. Steiger).

Allein-Fabrikant: Hans W. Egli, Zürich II.

Regensichere Dachlüftung



Hürtgenlüfter



Sternlüfter

T. Hürtgen, Mönning & Co Köln-Lindenthal

Sponagel & Co, Zürich III

Telephon 3924 **Baumaterialien en gros** Telephon 3924

Spezialgeschäft für Hartbodenbeläge
 in Steinzeug-, Mosaik- und Tonplatten
 und für

glasierte Wandbeläge

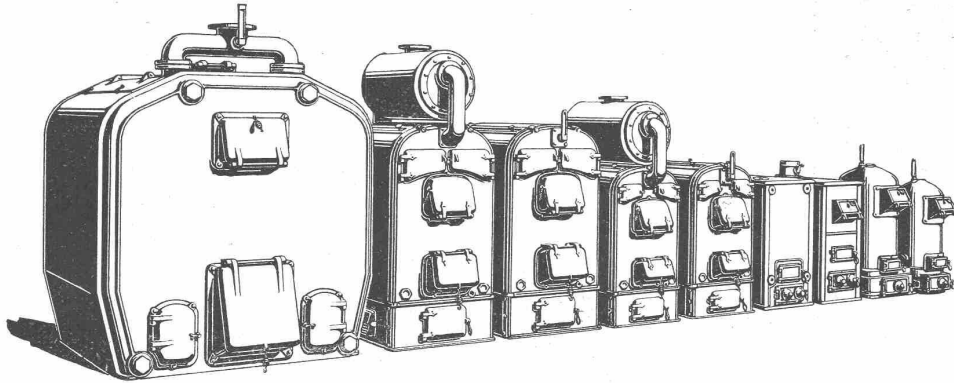
in Fayence, Steinzeug und Porzellan für Innen- und Aussenverkleidungen.

Garantie für erstklassige Fabrikate — und tadellose Ausführung. —

Erste Referenzen von Behörden und Privaten. Kostenvoranschläge und Zeichnungen gratis.

CLUSER HEIZKESSEL

für Warmwasser- und Niederdruck-Dampfheizung, sowie für gewerbliche Anlagen.



Bewährtes System.
Bequeme Reinigung
während dem Betriebe.

∴ Radiatoren ∴
50 verschied. Modelle.

Rippenröhren und Rippenheizkörper, Wärmeplatten, Ventile, Formstücke, Flanschen in Guss- und Schmiedeisen.

Zu beziehen durch die Installationsfirmen.

Gesellschaft der L. von Roll'schen Eisenwerke.
Filiale **EISENWERK CLUS** (Kanton Solothurn).

Ceresit

Deutsches Reichs-Patent

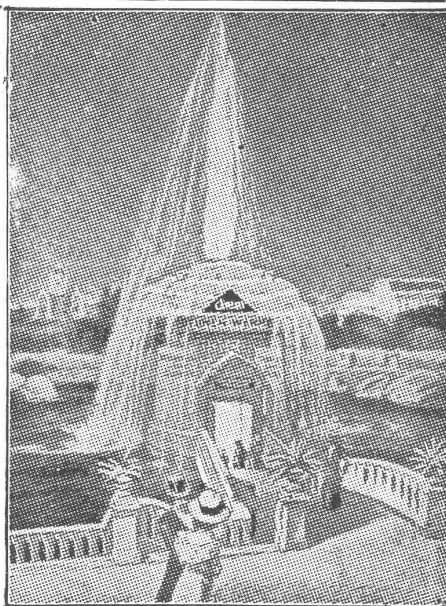
Keine nassen Keller mehr!

Dieser Pavillon, 1½ Meter tief ins Wasser hineingebaut und durch die Riesenfontäne mit 60000 L. Wasser stündlich überspült, bleibt **staubtrocken** durch einen **CERESIT-Putz**

GRAND PRIX

Ceresit

Ia Referenzen



CERESIT - WASSERPAVILLON
WELT-AUSSTELLUNG BRÜSSEL

Wunnersche Bitumenwerke G. m. b. H.,
Unna i. W.
Verkaufsbureau: Zürich, Waldmannstr. 10

Deutsches Reichs-Patent

Ceresit

Keine feuchten Wände mehr!

Einfachste und billigste Isolierung gegen Grundwasserandrang, Schlagregen-Durchfeuchtung und alle sonstigen Wasserschäden.

BRÜSSEL 1910

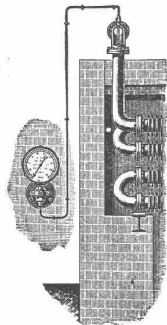
Ceresit

Prospekt gratis

Schäffer & Budenberg, G. m. b. H., Filiale Seebach bei Zürich
Maschinen- und Dampfkessel-Armaturen-Fabrik, Post- und Bahnstation Oerlikon

liefern

Ventile, Hähne, Regulatoren, Sicherheitsventile und -Apparate, Wasserstände, Injektoren, Elevatoren, Pumpen, Indikatoren, Manometer, Vacuummeter, Thermometer, Zähler, Tachometer,



Thermometer und Pyrometer.

liefern

Absperrschieber, Kondenswasserableiter, Wasserstandsgläser, Waagen, Dampfmesser, Zugmesser, Schmierapparate u. a.

Kataloge und Prospekte auf Verlangen.

OFENFABRIK - SURSEE IN SURSEE



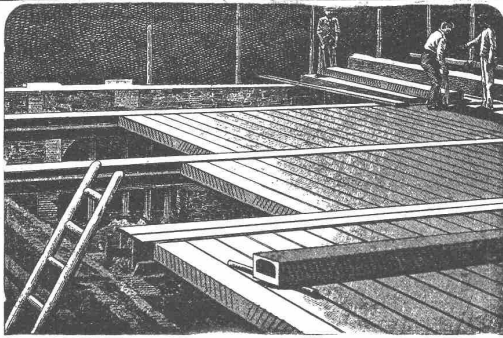
Grösste Ofenfabrik der Schweiz

Waschherde

Illustrierte

Prospekte gratis

Clichés
HERM. FISCHER
ZÜRICH BÖRSENSTR. 10 (METROPOL)



Siegwart-Decke

bestehend aus einzelnen, fabrikmässig hergestellten Zement-Hohlbalcken, mit armierten Seitenwandungen für beliebige Spannweiten bis 6,50 m

Einfachster, raschster Einbau ohne Verschalung
Grosse garantierte Tragfähigkeit — Feuersicher — Schalldicht

Internationale Siegwartbalkengesellschaft Luzern

und
G. & A. Bangartner, Zementwarenfabrik, Lyss (Bern)
für die Westschweiz sowie die Kantone Bern, Solothurn und Basel.

Schweizerische Unfallversicherungs - Aktiengesellschaft in Winterthur.

Die Gesellschaft schliesst ab gegen feste Prämien:
Unfall- und Haftpflicht-Versicherungen aller Art,
Diebstahl-Versicherungen,
Versicherung gegen Veruntreuung (für Geschäftsinhaber),
Kautionsversicherungen (Ersatz für Amt's- und Dienstkautionen von Beam'ten, Angestellten, Vertretern, Reisenden etc.)
Auskunft erteilen: Sämtliche Vertreter der Gesellschaft an allen gröss. Plätzen der Schweiz.

F. GAUGER ZÜRICH

EISEN CONSTRUCTIONEN

WELBLECHE GERADE u. BOMBIERTE

GEGR. 1870

PATENT-BUREAU
E. BLUM & C^o DIPL. INGENIEURE
GEGRÜNDET 1878 - ZÜRICH - BAHNHOFSTR. 74

Neu **Columbus** Neu
Öelreiniger

Neu! System Dr. Walter. Gründlichste Filtration. Keine teuren Filterstoffe, nur Salz. J. C. Eckardt Cannstatt-Stuttgart.

Wasser Ablass Hahn
Rein-Öel Ablass Hahn
schmutziges Öl
Reines Salz
Reines Öl
Reines Wasser

Hch Syrowy - Schweizer Montan-Industrie

Gegründet 1876 - **ZÜRICH** - Gegründet 1876

Auf der Mauer 9

Hannover - Erfurt - Schmalkalden

Spezialität: Hochwertige Qualitäts-, Werkzeug- und Konstruktionsstähle



Schnellarbeitsstahl • **TURBO** • Schnellarbeitsstahl

unerreicht in Leistungsfähigkeit und Qualität

„SYRO“-Werkzeug-Gusstahl

zuverlässigster Stahl für Qualitäts-Werkzeuge

Nickel- u. Chromnickel-Stahl - Montania-Rekord-Steinbohrstahl - Standard-Maschinenstahl

Stahl aller Art

für jeden Verwendungszweck, geschmiedet, gewalzt, gezogen, in Stäben, Blechen, Drähten, Schmiedestücken

Spezial-Abteilungen: Metalle aller Art, Transmissionsorgane, Werkzeuge etc.

Original-SYRO-Zusatzmaterialien

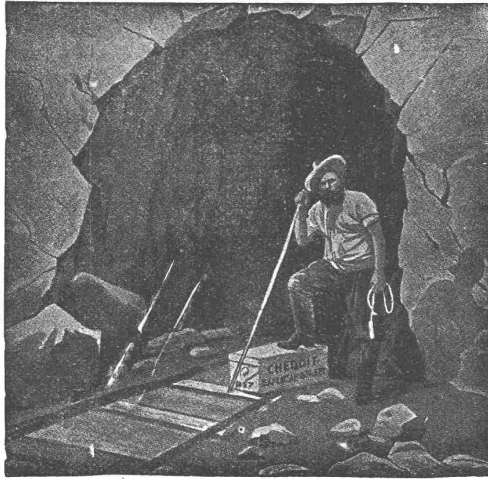
für alle Arten der autogenen Schweißung.

Referenzen erster Weltfirmen.

Billig zu verkaufen
einige Nivellierinstrumente, sowie eine Partie Taschen-Nivellierinstrumente. Off u. Chiffre Z. X. 13148 an die Annonc.-Expd. Rudolf Mosse, Zürich.

Willi, Sohn
CHUR

SPECIALITÄT AUFZÜGE



Generalvertrieb der Société Universelle d'Explosifs et de Produits Chimiques (Fabrik in Jussy b. Genf) d Sprengstoffes

Cheddite

in verschiedenen Qualitäten, für offene Sprengarbeiten, Steinbrüche, harte Felsen, Tunnels etc.

Grösste Sicherheit.

Schweisst nicht. — Gefriert nicht.

Bahntransport in Kisten von 25 kg per Eil- oder Frachtgut.

Sprengkapseln — Zündschnüre — Bohrstahl.

Robert Aebi & Co., Zürich I

Nachfolger von Rudolf Röschi.

Gegründet 1880.

Ingenieurbureau für Baumaschinen.

Zürcher Ziegeleien in Zürich

Alleinige Verkaufsstelle der

Mech. Backsteinfabrik Zürich der Ziegeleien Albis-Hof-Heurieth und der Mech. Ziegelfabrik Wettswil Zürich empfehlen

Falzziegel, Biberschwänze, naturrot und altfarbig, Hourdis und Widerlagersteine, Backsteine aller Art, Rohbausteine und Verkleidsteine Formsteine etc., Drainerröhren.

Bureau: Schweizergasse 6. — Telephone No 6199.
Briefe und Telegramme: Ziegeleien Zürich



Vorzüglich zu Gipsdecken, Wänden Linoleum-Unterböden Riegelbau- — Verschalungen.

Stabil, feuerfest rissfrei.

Bestes Material der Gegenwart.

A. Müller-Rickli, Gipsdielenfabrik, Lotzwil.

Isolier- und Beton-Bimskies

kerngesundes Material in jeder Körnung für Decken, Gewölbe, Dächer, Wände

unbedingt feuersicher

leicht (650 kg/cbm), schalldämpfend. — Vorzüglichster Abschluss von Kälte und Wärme. — Prospekte und sonstige Auskünfte kostenlos.

Prompter Versand. — Billigste Berechnung.

Bernhard Lorenz, Sayn b. Coblenz 3.

? Wieviel Dampf
Eckardt's registrierender **Dampfmesser**
kontrolliert den Dampfverbrauch.
J.C. Eckardt, Stuttgart-Cannstatt.



Cl. 32. Giess. Bern

Gesellschaft der L. v. Roll'schen Eisenwerke, Gerlafingen. Werk: Giesserei Bern in Bern.

Konstruktionswerkstätten.

«Grand Prix» an der Internationalen Ausstellung Mailand 1906 und «Grand Prix» an der Internationalen Ausstellung der Anwendungen der Elektrizität in Marseille 1908 für **Seilbahnen und Zahnstangenoberbau.**

Spezialfabrik für

Hebezeuge

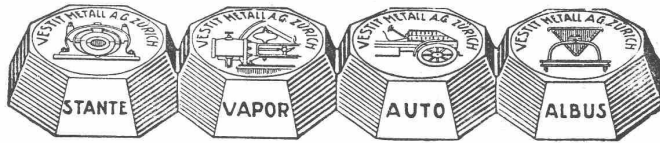
Laufkrane jeder Art, für Hand- oder elektrischen Betrieb.
Dreh- und Bockkrane, feste und fahrbare, für Hand- oder elektrischen Betrieb.
Warenaufzüge für hydraulischen, Transmissions- oder elektrischen Betrieb.
Förderwinden für Hand-, Transmissions- oder elektrischen und anderen Motorantrieb.

Andere Spezialitäten der Firma:

Eisenbahnmaterial, Seilbahnen, Zahnstangenoberbau für Bergbahnen, Schleusenwehre.

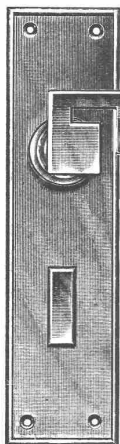
Nähere Angaben und Projekte, sowie Referenzen stehen zu Diensten.

Ausser unsern, von ersten Werken anerkannt **besten**
Antifriktions-Metall-Spezialmarken:



liefern wir prompt **jede andere Legierung** genau nach
 = = = = = **Vorschrift oder Muster.** = = = = =

Vestit-Metall-Akt.-Ges., Zürich.



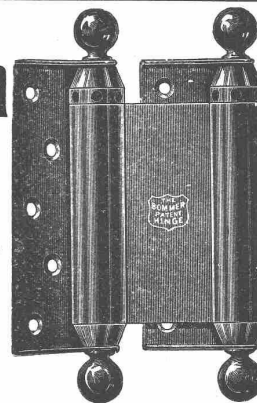
Spezialgeschäft für Baubeschläge
C. F. Ulrich, Zürich

Niederdorfstrasse Nr. 20

Niederlage der
 echt amerikanischen Bommerbänder für Windfangtüren.

Moderne Tür- und Fensterbeschläge
 in feinsten Ausführung und in allen Farben.

Permanente Ausstellung.
 Auf Wunsch Auswahlsendungen.



Friedr. Feldhoff & Co., G.m.b.H.
 Wülfraht 8
 (Deutschland)
 Spezialität:
**Werkbank-
 Füsse.**
 Fordern Sie
 Drucksache 104
 Vertreter:
 Edo. F. Ramel,
 Zürich, Nordstr.

**Gebr. Lave
 WÄDENSWIL**

Gegr. 1878
**SPECIALITÄT
 Lifts-Aufzüge**

GREIFBAGGER

**MENCK & HAMBROCK
 ALTONA-HAMBURG**

Vertreter für die Schweiz: Fritz Marti A.-G., Bern.

Fr. Bauer & Söhne A.-G.
 Zürich
 Moderne Tresor-Anlagen
 und Archive — Sicher-
 heits-Schränke u. -Türen

Hauptkatalog zu Diensten.

Gewerkschaft Grillo, Funke & Co., Gelsenkirchen-Schalke
 Siemens-Martin-Stahlwerk, Blechwalzwerk, Wellrohrwalzwerk, Wassergas-Schweisswerk

liefert als Spezialitäten mit Wassergas aus eigenem S.-M.-Flusseisen

geschweisste Rohre

von 450 mm Durchmesser bis zu den grössten Weiten und in Wandstärken bis zu 40 mm für

Dampf-, Wind-, Gas-, Wasser-, Kanalisation-, Dücker- und Turbinen-Leitungen.

Telegramm-Adresse: **Blechwalzwerk Gelsenkirchen.** — **Kostenanschläge bereitwilligst.** — **1600 Arbeiter.**

Vertreter unserer Abteilung „Wassergas-Schweisswerk“ ist Herr Ingenieur **J. Aumund, Zürich.**

➔ Schluss für die Inserate je Dienstags, abends.