

Zeitschrift: Schweizerische Bauzeitung
Herausgeber: Verlags-AG der akademischen technischen Vereine
Band: 55/56 (1910)
Heft: 24

Werbung

Nutzungsbedingungen

Die ETH-Bibliothek ist die Anbieterin der digitalisierten Zeitschriften. Sie besitzt keine Urheberrechte an den Zeitschriften und ist nicht verantwortlich für deren Inhalte. Die Rechte liegen in der Regel bei den Herausgebern beziehungsweise den externen Rechteinhabern. [Siehe Rechtliche Hinweise.](#)

Conditions d'utilisation

L'ETH Library est le fournisseur des revues numérisées. Elle ne détient aucun droit d'auteur sur les revues et n'est pas responsable de leur contenu. En règle générale, les droits sont détenus par les éditeurs ou les détenteurs de droits externes. [Voir Informations légales.](#)

Terms of use

The ETH Library is the provider of the digitised journals. It does not own any copyrights to the journals and is not responsible for their content. The rights usually lie with the publishers or the external rights holders. [See Legal notice.](#)

Download PDF: 22.12.2024

ETH-Bibliothek Zürich, E-Periodica, <https://www.e-periodica.ch>

Schweizerische Bauzeitung

Wochenschrift

für Bau-, Verkehrs- und Maschinentechnik

Gegründet von A. WALDNER, Ingenieur.

Herausgeber: A. JEGHER, Ingenieur.
Dianastrasse Nr. 5, ZÜRICH II.

Verlag des Herausgebers. — Kommissionsverlag: Rascher & Cie., Meyer & Zellers Nachfolger in Zürich.

Organ

des Schweizer. Ingenieur- und Architekten-Vereins und der Gesellschaft ehemaliger Studierender des eidg. Polytechnikums in Zürich.

Abonnementspreis:
Ausland. 25 Fr. für ein Jahr
Inland. 20 " " "

Für Vereinsmitglieder:
Ausland. 18 Fr. für ein Jahr
Inland. 16 " " "
sofern beim Herausgeber
abonniert wird.

Abonnements
nehmen entgegen: Heraus-
geber, Kommissionsverleger
und alle Buchhandlungen
und Postämter.

Insertionspreis:
Für die 4-gespaltene Petitzeile
oder deren Raum 30 Cts.
Haupttitelseite: 50 Cts.

Inserate
nimmt allein entgegen:
Die Annoncen-Expedition
RUDOLF MOSSE,
Zürich.

Basel, Bern, St. Gallen,
Berlin, Breslau, Dresden,
Frankfurt a. M., Hamburg,
Köln, Leipzig, Magdeburg,
München, Stuttgart, Wien.

B^d LVI.

ZÜRICH, den 10. Dezember 1910.

N^o 24.

SCHINDLER & C^o, LUZERN

Spezialfabrik für Aufzüge

Gegründet 1874. Ueber 2000 Anlagen im Betrieb.
Bureau in: Basel, Lausanne, Genf, Belfort, Nizza, Paris, Berlin.

Die Gesellschaft der L. v. Roll'schen Eisenwerke liefert

Choindez-Schlackenzement

hergestellt auf ihrem Eisenwerke in Choindez (Berner Jura) aus den Schlacken des eigenen Hochofens.
Bahnstation „Choindez“ der S. B. B. — Adresse für Briefe und Telegramme: Eisenwerke Choindez.

STREBELWERK
HEIZKESSELFABRIK

ZÜRICH.



Aufzüge- und Räderfabrik Seebach
vormals Wüst A.-G.

liefert als Spezialität

Personen- und Waren-Aufzüge
Präzisionszahnräder

➔ Schluss für die Inserate je Dienstags, abends.

Für Techn. Vorarbeiten im Bahn- u. Strassenbau empfiehlt
sich B. EMCH, Ingenieurbureau, Bern.



Ingenieur-Akademie:

Wismar i. M. Für Bau-Ingenieure u. Architekten, Maschinen-
und Elektro-Ingenieure. Ehemalige Fach-
schüler finden Aufnahme. — Kürzeste Studiendauer.

Brücken-Konkurrenz-Ausschreibung

Die Stadt Bern beabsichtigt, unterhalb der bestehenden Eisenbahnbrücke einen neuen **Aareübergang** (sog. Lorrainebrücke) zu erstellen. Zur Erlangung von **Projekten** und **Uebernahms-offerten für eine Brücke in armiertem Beton oder Stein** wird hiemit ein **Wettbewerb** unter schweizerischen und in der Schweiz niedergelassenen Ingenieuren und Baufirmen eröffnet.

Länge der Brücke 184,6 Meter, Breite der Fahrbahn mit Trottoirs 15 Meter, Höhe der Fahrbahn über Niederwasserspiegel der Aare 39 Meter. Bauprogramme, sowie die bezüglichen Beilagen sind auf der städt. Baudirektion (Bureau des Stadtgenieurs, Bundesgasse 40, I. Stock zu erheben.

Termin zur Einreichung der Projekte: **31. März 1911.**

Bern, den 24. November 1910.

Der städtische Baudirektor:
H. Lindt.

Schweizerische Bundesbahnen Kreis II.

Bauausschreibung.

Die Erstellung eines Güterschuppens mit Bureaugebäude auf der Station Alt-Solothurn ist zu vergeben.

Pläne und Uebernahmsbedingungen liegen im Bureau des Bahn-ingenieurs in Solothurn auf, wo auch die Eingabeformulare zu beziehen sind.

Uebernahms-offerten mit der Aufschrift „**Güterschuppen Alt-Solothurn**“ sind bis **21. Dezember 1910** der unterzeichneten Kreis-direktion einzureichen. Die Offerten bleiben bis Ende Januar 1911 verbindlich.

Basel, den 28. November 1910.

Kreisdirektion II
der Schweizerischen Bundesbahnen.

Kirchuster.

Konkurrenz-Eröffnung betr. Lieferung von Zementröhren.

Die Zivilvorsteherschaft **Kirchuster** eröffnet hierdurch Konkurrenz über die Lieferung des nachstehend angeführten **Zementröhrenmaterials**:

1. Zementröhren	30 cm Lichtweite	130 m Länge,
2. >	60 >	140 >
3. >	70 >	290 >
4. >	80 >	150 >
5. > (Eiform)	70/105 cm Lichtweite	530 >

Die sub Ziffer 5 aufgeführten Röhren werden eventuell in 80 bis 120 cm lichter Weite bezogen, und es ist diese Eventualität in der Offerte zu berücksichtigen.

Eingaben sind verschlossen und mit der Aufschrift «Röhren-lieferung» bis zum **20. Dezember 1910** an Herrn **J. Schneider**, Gemeindepräsident in **Uster**, einzureichen. Später eingeschickte Offerten bleiben unberücksichtigt.

Die **Qualität** der Röhren soll Ia sein und es ist in der Offerte das Mischungsverhältnis anzugeben.

Uster, 30. November 1910.

Die Zivilvorsteherschaft.

Schweizerische Bundesbahnen Kreis II.

Bauausschreibung.

Die Umdeckung von etwa 946 m² der Einsteighallendächer im Bahnhof **Olten** mit Eternitplatten ist zu vergeben.

Uebernahmsbedingungen liegen auf beim Bahn-ingenieur in Olten, woselbst auch Eingabeformulare erhältlich sind.

Offerten mit Aufschrift „**Umdeckung der Einsteighallen-dächer in Olten**“ sind bis **24. Dezember 1910** der unterzeichneten Kreis-direktion einzureichen.

Die Eingaben bleiben bis Ende Januar 1911 verbindlich.

Basel, den 30. November 1910.

Kreisdirektion II
der Schweizerischen Bundesbahnen.

SCHMIDT & SCHMIDWEBER



MARMOR- UND GRANIT-WERKE

BUREAU UND
GRABSTEINLAGER
IN ZÜRICH
TELEPHON
No. 653

BAUARBEITEN
ZÜRICH
17 SEEFELDSTRASSE 17

HYDRAULISCHE
SÄGE-, SCHLIF- u.
DREHWERKE
— 100 PS —
IN DIETIKON

:: Bahnwaagen ::

:: Brückenwaagen ::

ausschliessliche Spezialität
Centesimalwaagen für alle Verhältnisse Rollbahnwaagen
liefern

H. Ammann-Seilers Söhne
Waagenfabrik in Ermatingen.

= Spezialhaus =



sämtlicher wasserdichter Bekleidungsartikel, als:

Regenmäntel
Taucheranzüge
Wasserhosen
Grubenjacken
sämtl. Dichtungsmaterial f. techn. Zwecke.

Pferdedecken und
Wagendecken aus
Kautschuk

Preislisten und Voranschläge zu Diensten.

Gummiwarenfabrik

H. Specker's Wwe, Zürich

Kuttelgasse 19, mittlere Bahnhofstrasse.

Anschluss-
Fabriks-
Wald-
Feld-
Klein-
Elektrische **Bahnen**

Schweiz. Akt.-Ges.
Orenstein & Koppel
Zürich I.

Orenstein & Koppel

Korksteine und Korksteinplatten

für baugewerbliche Zwecke.

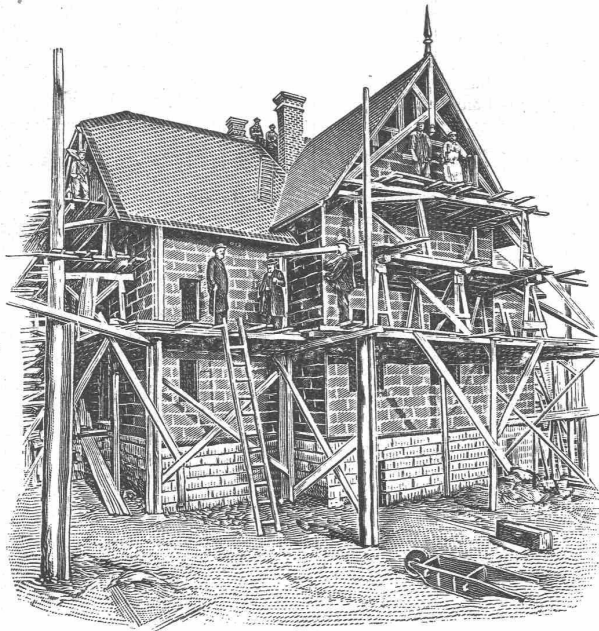
**Wirkungsvollstes und haltbarstes Material
zur Isolierung gegen Kälte, Wärme, Schall und Feuchtigkeit in Hochbauten.**

Isolierung massiver Aussen-
Mauern und Fachwerk-
Wänden gegen Witterungs-
und Temperatur-Einflüsse,
sowie gegen Feuer.

Trockenlegung feuchter
Wände und Untergeschoss
Räume.

Mansarden-Verkleidungen aus
Korksteinplatten, feuersicher;
Wohnung im Sommer kühl,
im Winter warm.

Isolierung von Eis-, Bier-
und Weinkellern, sowie von
Kühl- und Gefrierräumen.



Wohnhaus mit Korkstein-Verkleidung.

Ansicht des Baues während der Ausführung. Dieses Haus wurde, als Riegelbau, mit äusserer und innerer Korkstein-Verkleidung, vollkommen trocken, innerhalb 8 Wochen fix und fertig hergestellt. Decken und Scheidewände der Mansardenräume ebenfalls aus Korkstein.

Vorzüge:

Kurze Bauzeit, rasches Austrocknen, Schutz gegen Temperatureinflüsse; feuersichere Schutz des hölzernen Baukonstruktionsmaterials.

Linoleum-Unterlagen aus
Kork, absoluter Schutz gegen
aufsteigende Kälte und
Feuchtigkeit, wahlhaltend
und schalldämpfend.

Erstellung leichter,
freitragender Scheidewände
aus Korkstein.

Isolierung von Ziegel-,
Schiefer-, Metall- und Holz-
zement-Dächern, sowie
Massivdächern aller Art.

Herstellung von schall-
dämpfenden und feuersicheren
Zwischendecken und
Deckenverschalungen.

WANNER & C^{IE}, HORGEN

Erstes Fachgeschäft für baugewerbliche Isolierungen.

Generalvertreter der Korksteinfabrik Grünzweig & Hartmann, G. m. b. H., Ludwigshafen a. Rh.

Erste, älteste und grösste Korksteinfabrik des Kontinents.

Bauausschreibung.

Die Erstellung einer Strasse von **Sisikon** nach dem **Sagenplatz** (Riemenstalden) in einer Länge von 3600 Meter wird in Akkord vergeben. Pläne, Ausmass und Bauvorschriften können auf den Kanton-forstämtern **Schwyz** und **Uri** und bei Herrn Bürgerrat **Furrer** in **Sisikon** eingesehen werden.

Eingaben sind bis zum **1. Januar 1911** verschlossen und mit Aufschrift versehen dem Kantonsforstamt **Schwyz** einzureichen, wo auch die Eingabeformulare und Bauvorschriften bezogen werden können.

Schwyz, den 30. November 1910.

Die Baukommission.

Schweizerische Bundesbahnen. Kreis IV.

Bauausschreibung.

Die Kreisdirektion IV der Schweizerischen Bundesbahnen in St. Gallen eröffnet Konkurrenz über die Ausführung der **Unterbauarbeiten für das II. Geleise Wil-Aadorf**, welche in 2 Losen vergeben werden:

Los 1. Wil-Eschlikon, Km. 111,420—118,691, Länge = 7271 m.

Los 2. Eschlikon-Aadorf, Km. 118,691—123,749, Länge = 5058 m.

In der Hauptsache sind auszuführen, resp. zu liefern:

	Für Los 1	Für Los 2
Erdarbeiten	70000 m ³	45000 m ³
Humusierungen	74000 m ²	37500 m ²
Beton-Mauerwerk	4900 m ³	5800 m ³
Quader und Deckplatten in Granit	30 m ³	50 m ³
I Träger etc.	50 t	150 t
Asphaltierungen von Objekten	850 m ²	1600 m ²
Zementröhren	450 m	900 m
Beschotterung der Bahn	11000 m ³	14500 m ³
Chaussierarbeiten	3500 m ³	6800 m ³

Pläne und Bedingungen sind im Bureau der Bauleitung, Rosenbergstrasse 43 I in St. Gallen zur Einsicht aufgelegt, wo auch die Eingabeformulare bezogen werden können.

Angebote mit der Aufschrift «Eingabe betreffend II. Geleise Wil-Aadorf» sind bis **3. Januar 1911** der unterzeichneten Kreisdirektion verschlossen einzureichen.

Die Angebote bleiben bis **Ende Februar 1911** verbindlich.

St. Gallen, den 30. November 1910.

Die Kreisdirektion IV.

Konkurrenz-Ausschreibung

über Ausführung von

Abbruch-, Erd- und Maurerarbeiten, Steinhauerarbeiten, Zimmerarbeiten, Dachdeckerarbeiten und Malerarbeiten

für den **Tierspital Zürich**.

Eingabetermin: 17. Dezember 1910.

Näheres siehe kantonales Amtsblatt.

Zürich, den 5. Dezember 1910.

Für die kantonale Baudirektion,
Der Kantonsbaumeister: **Fietz**.

Schulhausbau Lostorf.

Ausschreibung von Bauarbeiten.

Die Baukommission für den Schulhausbau in **Lostorf** schreibt nachfolgende Arbeiten zur Konkurrenz aus:

1. Erd-, Kanalisations- und Maurerarbeiten,
2. Steinhauerarbeiten:
 - a) Solothurnerstein,
 - b) Granit,
 - c) Kunststein,
3. Zimmerarbeiten,
4. Massivdeckenkonstruktionen,
5. Eisenlieferungen,
6. Spenglerarbeiten.

Pläne, Bedingungen und Vorausmasse können bei Herrn **Amman Hans Brügger** von abends 7 Uhr an und auf dem Bureau der Bauleitung je nachmittags von 2—6 Uhr eingesehen bzw. bezogen werden.

Verschlossene Offerten mit der Aufschrift «Schulhausbau Lostorf» sind bis **Montag den 19. Dezember 1910** an das **Ammanamt Lostorf** einzusenden.

Solothurn, den 8. Dezember 1910.

Die Bauleitung: **Eng. Studer**, Arch.

LICHTPAUS-ANSTALT

RENÉ ORBANN INGEN.-CHEMIKER
SIHLHOFSTR. 27. ZÜRICH, TELEPHON 1107.

TADELLOSE
AUS-
FÜHRUNG.

**HELIOGRAPHIE
NEGROGRAPHIE
PLANDRUCK
(TROCKENDRUCK)**

PROMPTE
BEDIENUNG.

IA HELIOGRAPHIE- u. PAUSPAPIERE.

Alfred Kröner Verlag in Leipzig

Soeben erschienen!

Der Eisenbeton

in Theorie und Konstruktion

Grundzüge der neueren Bauweisen in Stein und Metall

Für Studium und Praxis verfasst von

Rudolf Saliger

Dr.-Ing., Professor an der Technischen Hochschule in Wien

Dritte, völlig umgearbeitete Auflage

Mit 296 Abbildungen

Gehftet 5 Mark 40 Pf., in Leinwand gebunden 6 Mark

Der Zweck des Buches ist wissenschaftliche Darstellung der Grundzüge des Eisenbetonbaues als Behelf für Studium und Praxis. Die erste Auflage von 1906, die erste objektive Zusammenfassung des neuen Gebietes in deutscher Sprache, entstand noch in der Zeit der Gärung; die gegenwärtige Form ist das Ergebnis der nunmehr ruhigen Entwicklung, die den Eisenbeton zum unentbehrlichen Baustoff und zum Allgemeingut der Ingenieurkunst reifen liess.

Zu beziehen durch alle Buchhandlungen

H. HARTUNG

MECH. SCHREINEREI

ZÜRICH V.

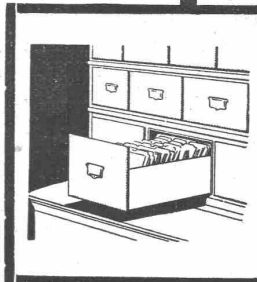
HEGIBACHSTR. 47. TELEPHON 2835.

LIEFERT:

COMPL. BUREAU-EINRICHTUNGEN
NACH AMERIK. SYSTEM.

ROLLPULTE, SCHREIBTISCHE
AKTENSCHRÄNKE

FÜR
VERTIKAL-BRIEFABLAGEN &
KARTENREGISTER.



J. Rukstuhl, Basel

erstellt auf Grundlage vieljähriger Erfahrung

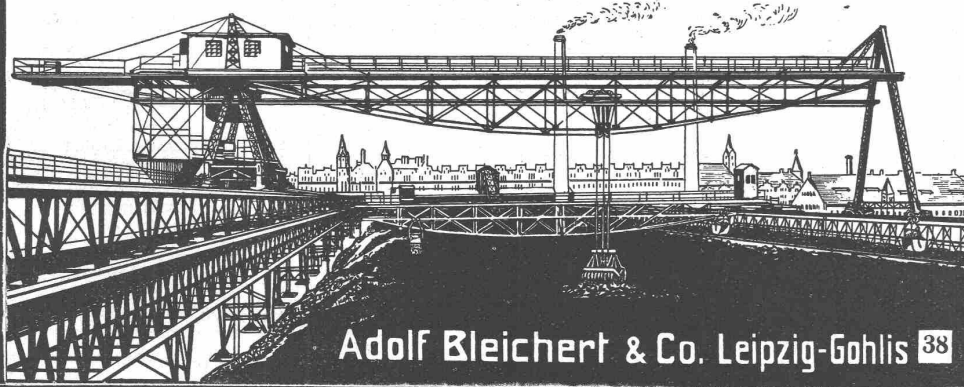
Centralheizungen

aller Systeme

Warmwasser — Niederdruckdampf etc.

Krane.

Drahtseilbahnen Elektrohängebahnen Seil- und Kettenförderungen

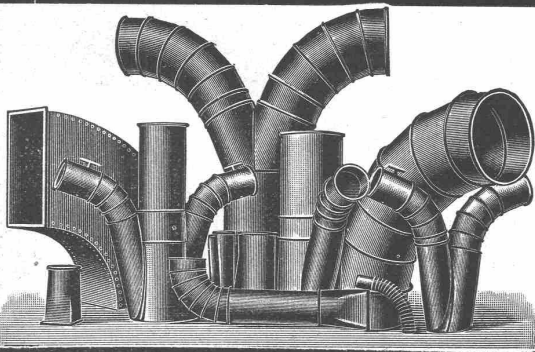


Adolf Bleichert & Co. Leipzig-Gohlis 38

Generalvertreter
für die Schweiz:

Robert Sebi & Co
Zürich I.

Affolter, Christen & Cie, Blechwarenfabrik, Basel



Blecharbeiten, roh, im Vollbad verzinkt, gestrichen etc.
Rohrleitungen und **Verbindungsstücke** für Entstaubungs- und Trockenanlagen etc.

Ventilationsrohre für Tunnelleitungen etc., mit und ohne Flanschen.

Autogene Schweißerei. Verzinkerel (Lohnverzinkung im Vollbad).

Billige und prompte Bedienung.

Seiden-
Isolierung

"Fossilif.-
Isolierung

Rob. Jacob & Co, Winterthur ISOLIRUNGEN

Fachkundige
Ratschläge
& Offerten
gratis

**zum Schutze gegen Wärme- und Kälte-
Verluste sowie Einfrieren**

für Dampfkessel, Dampfleitungen, Zentralheizungs-Anlagen, Kalt- und Warmwasser-, Luft-, Ammoniak- u. Kälteflüssigkeits-Leitungen, Kühlräume, Lager und Eiskeller.

Uebernahme von Isolierungen

durch eigene Fachisoleure, unter Garantie für vollkommensten Nutzeffekt, lange Haltbarkeit sowie elegante, saubere Ausführung.

Lieferung sämtlicher Isolierungsmaterialien

Erstklassige
Referenzen
Ständig
grosses Lager

Isolierung mit
Asbest-Kieselguhr

Isolierung mit
Kork-Schalen

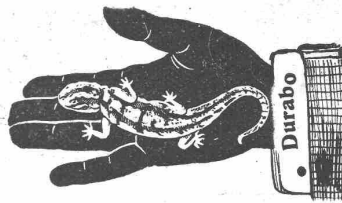
Schluss-Termin für Annahme von Inseraten jeden Dienstag Abend.

Wetterfest, wasserdicht, rostschützend
sind die

**Durabo-Oelfarben und
Durabo-Lackfarben „Gamma“**

unempfindlich gegen Ammoniak wie schweflige Säure (D.R.P. a.)

Edmund Simon, Dresden A. 4.



PATENT-BUREAU
E. BLUM & Co. DIPL. INGENIEURE
Gegründet 1878 · ZÜRICH · BAHNHOFSTR. 74

A. Jucker, Nachf. v.
Jucker-Wegmann,
Papierhandlung z. Hecht,
Schiffhände 22, Zürich.

Grosses Lager
von
Pauspapieren, Pauselinen
und Zeichenpapieren,
Rollen und Bogen,
in nur vorzüglichen Qualitäten.
Holzzementpapier, Dach-
pappen, Bodenbelag- und
Teppich-Unterlag-Papiere.



**GEORG STREIFF
WINTERTHUR**

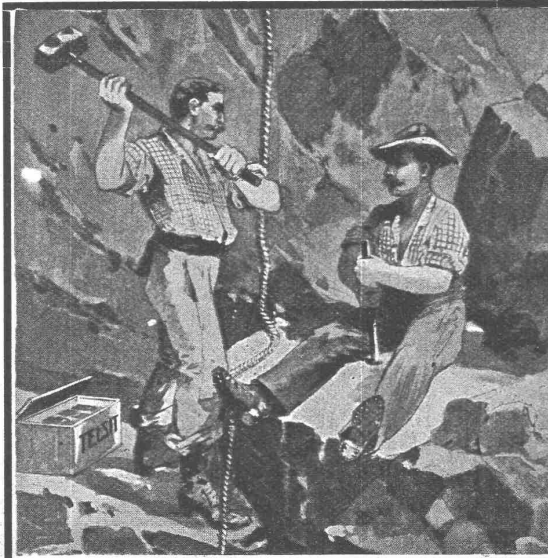
BAUMATERIALIEN
 EN GROS
 HYDR. BINDEMITTEL
 LAGER IN THON
 MOSAIK-STEINZEUG
 UND GLASIERTEN
 WANDPLATTEN
 ENGL. GLASIERTE
 SCHÜTTSTEINE
 ETC.

BUREAU:
 POST-GEBAUDE
 TELEPHON N° 628

SPEZIALGESCHÄFT
 FÜR
 KUNSTGERECHTE
 ERSTELLUNG VON
 BODEN-UND WAND-
 BELÄGEN

**Willi Sohn
CHUR**

**SPECIALITÄT
AUFZÜGE**



Dynamit Nobel, Zürich

Telephon 3623 — Mythenstrasse 21

Fabrik in Isleten (Uri).

Sprenggelatine, Dynamit

Sprengkapseln, Zündschnüre, sowie alle Zubehör.

Sicherheitssprengstoff Telsit

in verschiedenen Stärken.

Absolut handhabungssicher.

Versand als Stückgut per Bahn.

Erfindungs-Patente
 Marken-Muster-
 & Modell-Schutz im In- u. Ausland
H. KIRCHHOFER vormals
Bourry-Séquin & Co. ZÜRICH
 1850-1880
 Gegründet

ISO
 LIEREN SIE
 IHRE DÄCHER, WÄNDE
 BÖDEN & KELLER MIT
 KORKSTEINPLATTEN
MÜLHAUSER ISOLIERWERK
E. A. STETTINER
 MÜLHAUSEN i. E.

CARL MÜLLER
 ZÜRICH
Patent-Bureau
 PRIMA
 REFERENZEN

F. GAUGER
 ZÜRICH



WELBLECHE
 GERADE & BOMBIERTE
 GEGR. 1870

Eckardt's Speisewassermesser
 mit und ohne Schreibvorrichtung



Bei jedem Betriebsdruck dauernd zuverlässig
 Bei jeder Temperatur höchst sicher +1-1 1/2 %
 Kataloge auf gef. Anfrage.
J. C. Eckardt, Stuttgart-Gannstatt
 Prima Referenzen

Sehr praktisch eingeteilte
Geschäftsbücher
 für einfache und amerikanische
 Buchhaltung
C. A. Haab
 Geschäftsbücherfabrik
Ebnat.
 Preiscurant u. Anleitung gratis.

Siegwart-Rohre

aus Beton mit Stahlpanzerung und Asphaltbelag für
 Kanalisationen, Trinkwasser-, Gas-, Turbinenleitungen
 etc. Innere Durchmesser von 100 mm bis zu den
 grössten Dimensionen und bis zu 30 und mehr Atm.
 Innendruck. **Billigste** und gegen **Zerstörungseinflüsse**
widerstandsfähigste Rohrkonstruktion.

Siegwartmasten

nach zuverlässigem, verbessertem Verfahren in Eisen-
 beton hergestellt, für elektrische Leitungen bis zu einer
 Zugbeanspruchung von 2000 kg. Gefällige Form,
 äusserst dauerhaft und ökonomisch.

Internat. Siegwartbalken Gesellschaft, Luzern.

Werkzeuge, Werkzeugmaschinen, Normale Maschinen-Elemente
 Präzisions-Ausführung
 Fabrikat Ludw. Loewe & Co. u. andere Firmen liefert nur in
 Rud. Falkner, Jng. Basel



Gruppe von Kreuzgriffen.
 Broschüre über Normalien gratis und franko.

:: Asphalt-, Beton- und :: Holzpflesterungs-Arbeiten

aller Art.

VALDETRAVERS Holzzement- und Dachpapp-Dächer Asphalt-Kegelbahnen
ASPHALT-PARKETT. — Plättchen-Beläge.

Isolierungen gegen Feuchtigkeit mit Siebel's Asphalt-Blei-Isolierungen, gegen Wärme und Kälte mit Imprägnierten Korkplatten. Mehrjährige Garantie für alle Arbeiten.

KOCH & Co, vorm. E. Baumberger & Koch, **BASEL.**

Schweizerische Unfallversicherungs - Aktiengesellschaft
 in Winterthur.

Die Gesellschaft schliesst ab gegen feste Prämien:
Unfall- und Haftpflicht-Versicherungen aller Art,
Diebstahl-Versicherungen,
Versicherung gegen Veruntreuung (für Geschäftsinhaber),
Kautionsversicherungen (Ersatz für Amts- und Dienstkautionen von Beamten, Angestellten, Vertretern, Reisenden etc.)
 Auskunft erteilen: Sämtliche Vertreter der Gesellschaft an allen gröss. Plätzen der Schweiz.

Besuch erbeten.
Steinbrecher
 Betonmischer
 Kies-Waschanlagen
 Dachziegelmaschinen
 Mauersteinschneidmaschinen
 z. Verw. v. Schlacke u. Sand
 Hohlblockmaschinen
Dr. Gaspary & Co.
 Spezialmaschinen-Fabrik
 Markranstädt b. Leipzig.
Katalog 140 gratis

Patent-Bureau
L. R. SCHNEIDER Jng.
 patentiert u. verwertet.
ERFINDUNGEN
 ZÜRICH, Ackerstrasse 52
 Telefon 4681

Unsere echt amerikanischen Hebezeuge mit Baumwinden sind absolut die besten Tausende im Betrieb! Grosse Lager! H. von Arx & Co. Zürich Seifeng. 13. Alle Baumaschinen in bester Qualität. Verlangen Sie Kataloge.

Acetylen-Sturm-Fackeln Bau-Lampen.
 Schweizer Patente
 Vor Nachahmungen wird gewarnt!
Bernh. Margreth, Locarno u. Zürich, Ottikerstrasse 5.
 Lager in Locarno und Rheinfelden.

Rolladen-Fabrik
SIEGLE & Co
 ZÜRICH
 ROLLADEN
 aus Stahlblech



Konstruktionswerkstätte
Bauschlosserei.
 Telefon Nr. 4936.

Diesel-Motoren

(Eingetragene Schutzmarke.)

Wirtschaftlich vorteilhafteste
Verbrennungsmotoren

zum Betriebe mit
billigen
flüssigen Brennstoffen.

GEBRÜDER SULZER

Winterthur.

Die Motoren werden in Grössen von
20 PS. an aufwärts ausgeführt.



Fr. Bauer & Söhne A.-G.
..... Zürich

Moderne Tresor-Anlagen
und Archive — Sicher-
heits-Schränke u. -Türen

Hauptkatalog zu Diensten.

BAUMANN KÖLLIKER & CO ZÜRICH



Elektr. Licht- & Kraft-Anlagen.
Freileitungen.
Haus - Installationen.

Hervorragende Neuheit!

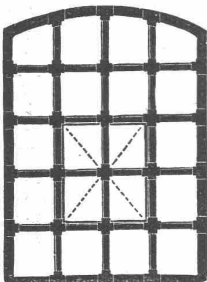
Schmiedeeiserne Fenster

Schweiz. Patent No. 39,336

äusserst preiswürdig, dabei grosse Stabilität
gefälliges Aussehen und schnellste Lieferung.

In kurzer Zeit mehrere 100 000 m² aus-
geführt. — Prima Referenzen. ::

M. Koch, Eisengiesserei, Zürich
Maschinenfabrik, Eisen- und Brückenbau.



10^m Eisenfilz
Schalldämpfung im
Hochbau wird erreicht durch Isolierung
der Träger mit
8 bis 70^m Isolierfilz
20^m Eisenfilz

Unterlagsfilz

D.R.P. 90800

Filzfabrik Adlershof
Adlershof Actiengesellschaft Berlin

FRITZ MARTI Akt.-Ges., BERN.

Membran-
und Zentrifugal-Pumpen
Lokomobilen, Motoren
vorrätig von 6—50 HP.

== Steinbrechanlagen ==
zur Kies- und Sandbereitung

Bauwinden
für Dampf- und elektr. Betrieb

== Bagger-Maschinen ==



== Rollbahn-Material ==
Geleise, Weichen, Drehscheiben, Wagen
Räder, Radsätze, Lager.

Baulokomotiven
von 10—70 HP.

zu

Kauf & Miete.

Vorrätig in
Bern und Wallisellen.