

**Zeitschrift:** Schweizerische Bauzeitung  
**Band:** 55/56 (1910)  
**Heft:** 26

## Werbung

### Nutzungsbedingungen

Die ETH-Bibliothek ist die Anbieterin der digitalisierten Zeitschriften. Sie besitzt keine Urheberrechte an den Zeitschriften und ist nicht verantwortlich für deren Inhalte. Die Rechte liegen in der Regel bei den Herausgebern beziehungsweise den externen Rechteinhabern. [Siehe Rechtliche Hinweise.](#)

### Conditions d'utilisation

L'ETH Library est le fournisseur des revues numérisées. Elle ne détient aucun droit d'auteur sur les revues et n'est pas responsable de leur contenu. En règle générale, les droits sont détenus par les éditeurs ou les détenteurs de droits externes. [Voir Informations légales.](#)

### Terms of use

The ETH Library is the provider of the digitised journals. It does not own any copyrights to the journals and is not responsible for their content. The rights usually lie with the publishers or the external rights holders. [See Legal notice.](#)

**Download PDF:** 19.11.2024

**ETH-Bibliothek Zürich, E-Periodica, <https://www.e-periodica.ch>**

# Schweizerische Bauzeitung

Wochenschrift

für Bau-, Verkehrs- und Maschinentechnik

Gegründet von A. WALDNER, Ingenieur.

Herausgeber: A. JEGHER, Ingenieur.  
Dianastrasse Nr. 5, ZÜRICH II.

Verlag des Herausgebers. — Kommissionsverlag: Rascher & Cie., Meyer & Zellers Nachfolger in Zürich.

Organ

des Schweizer. Ingenieur- und Architekten-Vereins und der Gesellschaft ehemaliger Studierender des eidg. Polytechnikums in Zürich.

Abonnementspreis:  
Ausland. 25 Fr. für ein Jahr  
Inland. 20 " " "

Für Vereinsmitglieder:  
Ausland. 18 Fr. für ein Jahr  
Inland. 16 " " "  
sofern beim Herausgeber  
abonniert wird.

Abonnements  
nehmen entgegen: Heraus-  
geber, Kommissionsverleger  
und alle Buchhandlungen  
und Postämter.

Insertionspreis:  
Für die 4-gespaltene Petitzeile  
oder deren Raum 30 Cts.  
Haupttitelzeile: 50 Cts.

Inserate  
nimmt allein entgegen:  
Die Annoncen-Expedition  
RUDOLF MOSSE,  
Zürich,  
Basel, Bern, St. Gallen,  
Berlin, Breslau, Dresden,  
Frankfurt a. M., Hamburg,  
Köln, Leipzig, Magdeburg,  
München, Stuttgart, Wien.

Bd LVI.

ZÜRICH, den 24. Dezember 1910.

N<sup>o</sup> 26.

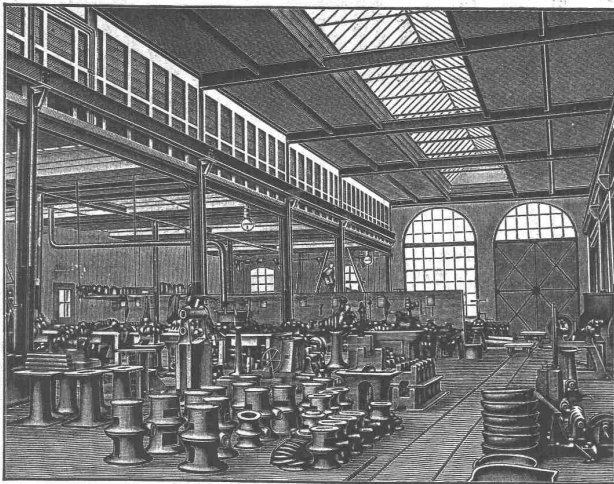
## SCHINDLER & C<sup>o</sup>, LUZERN

Spezialfabrik für Aufzüge

Gegründet 1874. Ueber 2000 Anlagen im Betrieb.  
Bureau in: Basel, Lausanne, Genf, Belfort, Nizza, Paris, Berlin.

## Dachkonstruktionen für Fabrik-Bauten

+ Patent No. 23428



Ueber 300,000 m<sup>2</sup> Dächer in nahezu allen Staaten des Kontinents ausgeführt.

Pläne und Bauleitung:

**H. Knobel**, vormals in Firma Séquin & Knobel  
Ingenieurbureau für modern. Fabrikbau, Architekturbureau  
Zürich IV, Weinbergstrasse 53A.

Vorteile:

1. Unabhängigkeit der Gebäudelage von der Himmelsrichtung.
2. Geringstes Gewicht bei sehr guter Isolation.
3. Unübertroffene Lichtwirkung bei spezieller Lüftungsvorrichtung.
4. Rasche und billige Erstellung zu jeder Jahreszeit.
5. Beste Eignung auch für schwierigste klimatische Verhältnisse.
6. Leichte und rationelle Anbringung von Transmissionen und Vorgelegen.

Empfohlen als rationellstes System für  
Maschinenfabriken, Werkstätten, Giessereien, Elektrizitäts-  
werke, Spinnereien, Webereien, Bleichereien, Färbereien,  
Magazine, Lagerhäuser, Markt- und Güterhallen etc.

### Kittlose Oberlichter

+ Patent No. 43278

mit Doppelsprossen aus elektrolytisch verzinktem Stahlblech.

Einglasung auf elastischer Unterlage

in Folge derselben:

Allseitige, vollständige, sichere Scheibenaufgabe, sowie  
Dichter Abschluss gegen Regen, Schnee, Russ und Staub,  
Vermeidung des Zerspringens der Scheiben.

Einbau doppelter Lüftungsflügel,  
wodurch wirksamste Ventilation der Lokale durch Luftabsaugung.

Vertretung und Ausführung:

**Koch & Cie.**, vorm. E. Baumberger & Koch, Basel,  
Unternehmung für Dachkonstruktionen und  
Bodenbelags-Arbeiten.

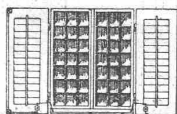
## Universal-Innenöffner

Brüssel 1910 silberne Medaille.

Überall sofort anschraubbar.

Unverwüstlich. — Elegant. — Nie versagend  
Keine Mauer- oder Gewändedurchbohrung.

7 Franken pro Flügel, Arbeitszeit 1 1/2 Stunde.



Verlangen Sie Preis-  
liste 4.

Neue Patentfensterladen A.-G. Zürich.

Für Techn. Vorarbeiten im Bahn- u. Strassenbau empfiehlt  
sich B. EMCH, Ingenieurbureau, Bern.

## :: Bahnwaagen :: :: Brückenwaagen ::

ausschliessliche Spezialität

Gentesimalwaagen für alle Verhältnisse Rollbahnwaagen

Liefere

**H. Ammann-Seilers Söhne**  
Waagenfabrik in Ermatingen.

## Schweizerische Bundesbahnen. Kreis II.

### Bauausschreibung.

Die Kreisdirektion II der Schweizer. Bundesbahnen in Basel eröffnet Konkurrenz über die Lieferung und Montierung der Eisenkonstruktion im Gesamtgewicht von etwa 43 Tonnen für eine Wegüberführung bei Km. 112 933 der Linie Delsberg Basel in Aesch.

Pläne und Bedingungen sind im Bureau des Obergeringens, Leimenstrasse 2, Erdgeschoss, in Basel, zur Einsicht aufgelegt, wo auch die Eingabeformulare bezogen werden können.

Auf Wunsch werden den Bewerbern die Pläne gegen Nachnahme von Fr. 3.— zugestellt.

Eingaben mit der Aufschrift „Eisenkonstruktion für die Wegüberführung in Aesch“ sind bis 4. Januar 1911 der unterzeichneten Kreisdirektion verschlossen einzureichen.

Die Angebote bleiben bis 31. Januar 1911 verbindlich.

Basel, den 15. Dezember 1910.

Kreisdirektion II  
der Schweizerischen Bundesbahnen.

## Pfarrkirche in Eschenbach (Luzern)

Für den Neubau der Pfarrkirche in Eschenbach (Luzern) werden zur freien Bewerbung ausgeschrieben:

1. Die Maurerarbeiten,
2. die Werksteinarbeiten:
  - a) in Granit,
  - b) in Marmor oder Kalkstein (grosse Säulen),
  - c) in Sandstein eventuell in Kunststein,
3. die Zimmerarbeiten.

Pläne, Beschrieb und Offerteformulare liegen sowohl im Pfarrhof in Eschenbach als auch auf dem Bureau des Unterzeichneten zur Einsicht auf. Verslossene, mit Aufschrift «Kirchenbau» versehene Offerten sind bis zum 14. Jänner 1911 an den Präsidenten der Baukommission, H. Herrn Pfarrer Ambühl in Eschenbach (Luzern) abzugeben.

St. Gallen, 22. Dezember 1910.

Im Auftrage der Baukommission:  
A. Hardegger, Architekt.

## Wettbewerb

für die

Ideen-Konkurrenz zur Erlangung von Plänen für die Verwertung des der römisch-katholischen Gemeinde Basel gehörenden Areals an der Kannenfeldstrasse in Basel.

Die Vorsteherschaft der römisch-katholischen Gemeinde Basel eröffnet hiemit unter den in der Schweiz niedergelassenen Architekten und den schweizerischen Architekten im Ausland eine Ideen-Konkurrenz zur Erlangung von Plänen für die Verwertung des der römisch-katholischen Gemeinde Basel gehörenden Areals an der Kannenfeldstrasse in Basel mit Eingabetermin bis zum 31. März 1911.

Die bezüglichen Unterlagen sind zu beziehen bei Herrn Otto Wenger, Präsident der römisch-katholischen Gemeinde Basel, Holbeinstrasse Nr. 67.

Basel, den 16. Dezember 1910.

Römisch-katholische Gemeinde Basel:  
Der Präsident der Vorsteherschaft:  
Otto Wenger.

## Schulhausgruppe an der Limmatstrasse, Zürich.

Die Lieferung von 90 Stück Schulbänken wird hiemit zur öffentlichen Konkurrenz ausgeschrieben.

Bedingungen, Pläne und Offerteformulare liegen im Baubureau der Schulhausanlage an der Limmatstrasse vom 23. bis 31. Dezember 1910, je nachmittags von 2—6 Uhr auf, woselbst auch die Musterbänke besichtigt werden können.

Die Offerten sind bis spätestens den 31. Dezember a. c., abends, mit der entsprechenden Aufschrift versehen, an den Vorstand des Bauwesens I einzureichen.

Zürich, den 23. Dezember 1910.

Die Bauleitung:

Gebrüder Pfister, Architekten.

Alfred Kröner Verlag in Leipzig

Soeben erschienen!

## Der Eisenbeton

in Theorie und Konstruktion

Grundzüge der neueren Bauweisen in Stein und Metall

Für Studium und Praxis verfasst von

Rudolf Saliger

Dr.-Ing., Professor an der Technischen Hochschule in Wien

Dritte, völlig umgearbeitete Auflage

Mit 296 Abbildungen

Geheftet 5 Mark 40 Pf., in Leinwand gebunden 6 Mark

Der Zweck des Buches ist wissenschaftliche Darstellung der Grundzüge des Eisenbetonbaues als Behelf für Studium und Praxis. Die erste Auflage von 1906, die erste objektive Zusammenfassung des neuen Gebietes in deutscher Sprache, entstand noch in der Zeit der Gärung; die gegenwärtige Form ist das Ergebnis der nunmehr ruhigen Entwicklung, die den Eisenbeton zum unentbehrlichen Baustoff und zum Allgemeingut der Ingenieurkunst reifen liess.

Zu beziehen durch alle Buchhandlungen

## 600 Lokomotiven

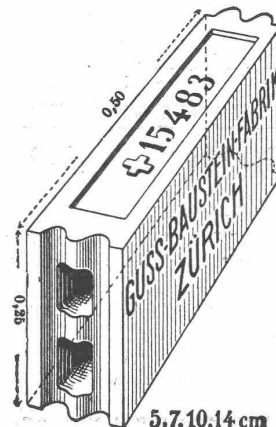
für

Normal- u. Schmalspur

fabriziert jährlich die  
:: Lokomotivfabrik ::

Schweiz. Aktiengesellschaft  
Orenstein & Koppel  
Zürich I.

Kauf. — Miete.



## Gussbausteine,

bestes Material für trockene  
Scheidewände.

Referenzen und Muster  
:: gerne zu Diensten. ::

Die Generalvertretung:  
Handelsgenossenschaft des Schweizer.  
:: Baumeisterverbandes, Zürich ::

Bureaux: Seidengasse 13.

# Korksteine und Korksteinplatten

für baugewerbliche Zwecke.

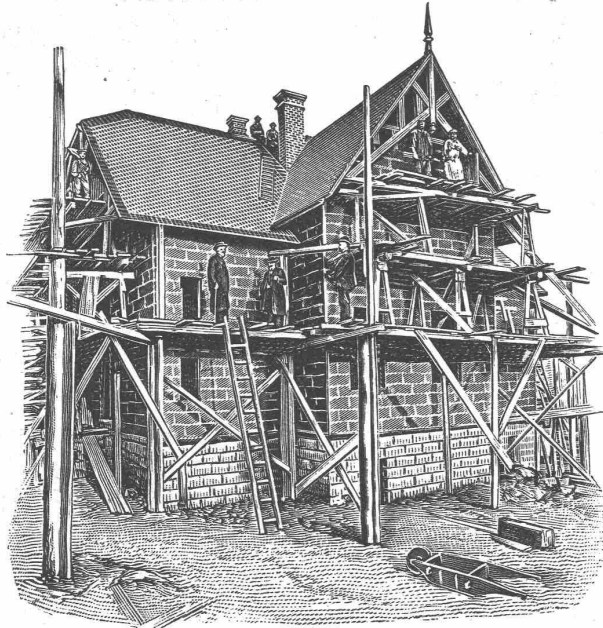
**Wirkungsvollstes und haltbarstes Material  
zur Isolierung gegen Kälte, Wärme, Schall und Feuchtigkeit in Hochbauten.**

Isolierung massiver Aussen-  
Mauern und Fachwerk-  
Wänden gegen Witterungs-  
und Temperatur-Einflüsse,  
sowie gegen Feuer.

Trockenlegung feuchter  
Wände und Untergeschoss  
Räume.

Mansarden-Verkleidungen aus  
Korksteinplatten, feuersicher;  
Wohnung im Sommer kühl,  
im Winter warm.

Isolierung von Eis-, Bier-  
und Weinkellern, sowie von  
Kühl- und Gefrierräumen.



**Wohnhaus mit Korkstein-Verkleidung.**

Ansicht des Baues während der Ausführung. Dieses Haus wurde, als Riegelbau, mit äusserer und innerer Korkstein-Verkleidung, vollkommen trocken, innerhalb 8 Wochen fix und fertig hergestellt. Decken und Scheidewände der Mansardenräume ebenfalls aus Korkstein.

### Vorzüge:

Kurze Bauzeit, rasches Austrocknen, Schutz gegen Temperatureinflüsse; feuersichere Schutz des hölzernen Baukonstruktionsmaterials.

Linoleum-Unterlagen aus  
Kork, absoluter Schutz gegen  
aufsteigende Kälte und  
Feuchtigkeit, warmhaltend  
und schalldämpfend.

Erstellung leichter,  
freitragender Scheidewände  
aus Korkstein.

Isolierung von Ziegel-,  
Schiefer-, Metall- und Holz-  
zement-Dächern, sowie  
Massivdächern aller Art.

Herstellung von schall-  
dämpfenden und feuersicheren  
Zwischendecken und  
Deckenverschalungen.

# WANNER & C<sup>IE</sup>, HORGEN

Erstes Fachgeschäft für baugewerbliche Isolierungen.

Generalvertreter der Korksteinfabrik Grünzweig & Hartmann, G. m. b. H., Ludwigshafen a. Rh.

Erste, älteste und grösste Korksteinfabrik des Kontinents.

Le Service des eaux de la Ville de Genève met en soumission les travaux de construction de

## deux réservoirs sur tourelles,

en béton armé, d'une hauteur de 20 mètres et d'une capacité de 200 mètres cubes, l'un à Landecy, l'autre à Jussy (canton de Genève).

Le programme de soumission et le cahier des charges seront envoyés aux spécialistes qui en feront la demande au Service des eaux, 2, Quai de la Poste, Genève.

Tous autres renseignements sont à la disposition des intéressés au bureau du Service des eaux.

Les offres devront parvenir au Secrétariat des Services Industriels, Hôtel Municipal, Genève, au plus tard le 31 Janvier 1911 à midi.

## Offene Architekten-Stelle.

Bei der Direktion der eidgen. Bauten ist infolge Beförderung die Stelle eines

### Architekten-Bureauchefs

neu zu besetzen.

Verlangt wird abgeschlossene technische Hochschulbildung und längere praktische Tätigkeit als Architekt, sowie gründliche Kenntnis der französischen und deutschen Sprache (italienisch erwünscht). Einem Bewerber französischer Zunge wird der Vorzug gegeben. Dienstantritt sobald wie möglich. Jahresbesoldung Fr. 5200 bis 7100.

Anmeldungen unter Beilage eines curriculum vitae und von Zeugnisabschriften sind bis und mit 13. Januar 1911 der Direktion der eidgen. Bauten in Bern einzureichen.

Bern, den 19. Dezember 1910.

Das eidgen. Departement des Innern.

## Für Architekten und Elektroingenieure.

Bei der Brandversicherungsanstalt des Kantons Bern sind

### zwei Inspektorenstellen

neu zu besetzen, die eine mit einem Architekten, die andere mit einem Elektro-Ingenieur. Besoldung: 5000 bis 6500 Fr.

Bewerber müssen beider Landessprachen in Wort und Schrift mächtig sein. Technische Hochschulbildung ist erwünscht, aber nicht absolute Bedingung.

Anmeldungen mit Fähigkeitsausweisen und Angaben über die bisherige Tätigkeit sind bis 10. Januar 1911 an die Brandversicherungsanstalt in Bern (Amthausgasse 7) zu richten, wo auch weitere Auskunft erteilt wird.

## Siegwart-Rohre

aus Beton mit Stahlpanzerung und Asphaltbelag für Kanalisationen, Trinkwasser-, Gas-, Turbinenleitungen etc. Innere Durchmesser von 100 mm bis zu den grössten Dimensionen und bis zu 30 und mehr Atm. Innendruck. Billigste und gegen Zerstörungseinflüsse widerstandsfähigste Rohrkonstruktion.

## Siegwartmasten

nach zuverlässigem, verbessertem Verfahren in Eisenbeton hergestellt, für elektrische Leitungen bis zu einer Zugbeanspruchung von 2000 kg. Gefällige Form, äusserst dauerhaft und ökonomisch.

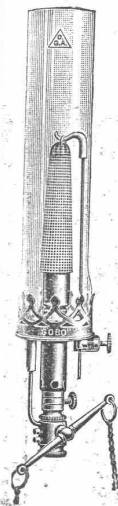
Internat. Siegwartbalken Gesellschaft, Luzern.



*Leitungsmaste*

aus vorzügl. Allgäuer Gebirgsholz mit Quecksilber-sublimat imprägniert (kyanisiert) liefert in jeder Abmessung stets sofort ab Lager

Kyanisierungsanstalt Gettnang (Wülbg.) Allgäu  
Inhaber: Kern. König



Neu! Neu!

## Auer-Gobobrenner

Gasglühlicht-Sparbrenner.

Höchster Nutzeffekt!!

Erhältlich bei Gaswerken und Installateuren.

## Gips-Union A.-G., Zürich

Falkenstrasse 22 — Telephon 5950

Gesellschaft von 24 fusionierten schweizer. Gipsfabriken

Reichhaltiges Lager in

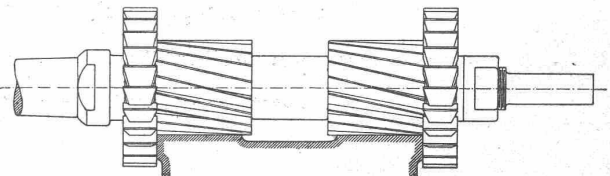
trockenen Gipsdielen u. Gipsbausteinen zur raschen Erstellung von feuersicheren Scheidewänden, Decken, Zwischenböden etc.

Grösste Leistungsfähigkeit. Prompte Lieferung.  
Prospekte gratis.

Werkzeuge, Präzisions-  
Werkzeugmaschinen, Normale Maschinen-Elemente

Fabrikat Ludw. Loewe & Co. u. andere Firmen liefert nur in

Rud. Falkner, Jng. Basel



Satzfräser.

Die Gesellschaft der **L. v. Roll'schen Eisenwerke** liefert  
**Choindez-Schlackenzement**

hergestellt auf ihrem Eisenwerke in Choindez (Berner Jura) aus den Schlacken des eigenen Hochofens  
 Bahnstation „Choindez“ der S. B. B. — Adresse für Briefe und Telegramme: Eisenwerke Choindez.



## Dynamit Nobel, Zürich

Telephon 3623 — Mythenstrasse 21

Fabrik in Isleten (Uri).

### Sprenggelatine, Dynamit

Sprengkapseln, Zündschnüre, sowie alle Zubehör.

### Sicherheitssprengstoff Telsit

in verschiedenen Stärken.

Absolut handhabungssicher.

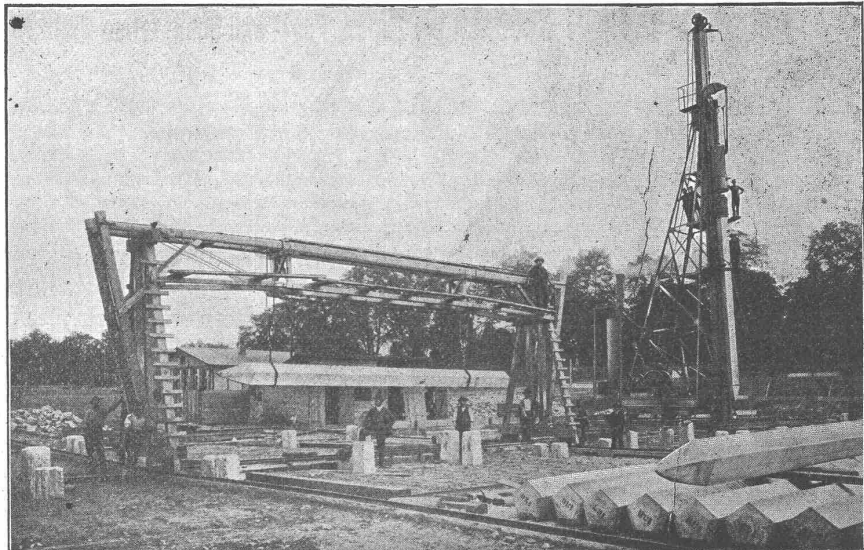
Versand als Stückgut per Bahn.

## Ed. Züblin & C<sup>ie</sup>, Basel und Strassburg i. E.

Ingenieurbureau und Unternehmung für Eisenbetonbau, Hoch-  
 und Tiefbauten aller Art.

Bis 1. Januar 1910 über 160000 laufende Mtr. Eisenbetonpfähle, System Züblin, in Deutschland, in der Schweiz, in Italien und Oesterreich, für Staats-, Eisenbahn-, Kommunal- und Privatbauten gerammt.

Direkt wirkende Dampframmen und Kunst-Dampframmen mit 2000, 3000 und 4000 kg Bärge-  
 gewicht zur Verfügung; Nutz-  
 höhe bis 18 m.



Gründung des Reglergebäudes in Düsseldorf mittelst gerammten Eisenbetonpfählen.

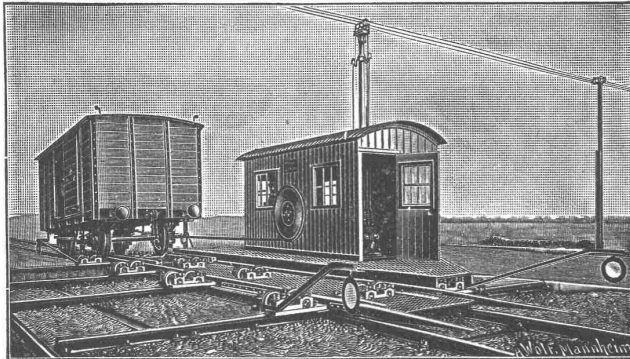
Spezialität: Eisenbetonpfehl-Gründungen  
 Spundwände ▽ Quaimauern.

**Wetterfest, wasserdicht, rostschtznd**  
sind die

**Durabo-Oelfarben und Durabo-Lackfarben „Gamma“**

unempfindlich gegen Ammoniak wie schweflige Sure (D.R.P.a.)

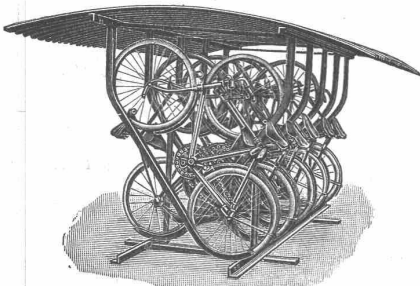
**Edmund Simon, Dresden A. 4.**

**Joseph Vogele, Mannheim**  
liefert seit 1842:

Weichen jeder Bauart und Spurweite fur Haupt- und Nebenbahnen; Federzungenweichen, Patent Bochumer Verein; Herzstucke; Kreuzungen; Drehschelben und Schiebebuhnen fur Lokomotiven und Wagen, mit Hand-, Dampf- und elektr. Antrieb. Ranglerwinden. Spills, elektr. angetrieben. Stellwerke, Schlagbume.

Vertreter fur die Schweiz:  
**W. Wolf, Ing., Zurich.**



**Fahrradstander**

praktisch  
Raum sparend  
transportabel

im Gebrauche vorzuglich bewahrt, liefert zu billigen Preisen die

**Aktiengesellschaft der Maschinenfabrik von Louis Giroud in Olten**  
Prospekte stehen zu Diensten.



**Schaffer & Budenberg, G. m. b. H.**

Maschinen- und Dampfessel-Armaturen-Fabrik

Filiale Seebach bei Zurich, Post- und Bahnstation Oerlikon

liefern

Ventile, Hahne, Regulatoren, Sicherheitsventile und -Apparate, Wasserstande, Injektoren, Elevatoren, **Pumpen**, Indikatoren, **Manometer**, Vacuummeter, Thermometer, Zahler, Tachometer, Absperrschieber, Kondenswasserableiter, Wasserstandsglaser, Waagen, Dampfmesser, Zugmesser, **Schmierapparate** u. a. m.

Kataloge und Prospekte auf Verlangen.

zum Kessel  
Orig.-Restarting-Injektor.

**Erfindungs-Patente**  
Marken-Muster- & Modell-Schutz im In- u. Ausland

**H. KIRCHHOFER** vormals Bourry-Sequin & Co. Zurich

1880. Gegrundet.

**Gustav Griot, Ingenieur**  
Freiestrasse 139, Zurich



**Statische Bauten**

**PATENT-BUREAU**  
Wilh. Reinhard, Zurich

Besuch erbeten

Leistungsfahige

**Mauersteinmaschinen**

fur Hand und Kraft, Betonmischer, Dachziegelmaschinen, Hohlblockmaschinen, Hydraulische Pressen, Hartzerkleinerungsanlagen

Maschinenfabrik  
**Dr. Gaspary & Co**  
Markranstadt bei Leipzig.

Katalog Nr. 140 gratis

**Rolladen-Fabrik**

**SIEGLE & CO**  
ZURICH

ROLLADEN  
aus  
Stahlblech



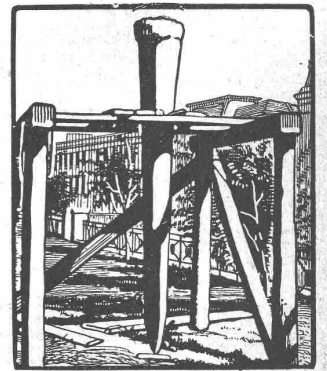
Konstruktionswerkstatte  
Bauschlosserei.

Telephon Nr. 4936.

**Konus Betonpfahl** D.R.P. 21429

:: Einzig wissenschaftlich begrundete Fundierungsmethode. ::  
Sicherste Fundierungsart bei jeder Bodenart und bei Grundwasser.

**Ackermann & Cie**, Unternehmung fur Hoch- und Tiefbau.  
Generallizenzinhaberin — **Munchen** — Rheinberger-Str. 1. — Telephon 21262 —



**Manometer**

mit und ohne  
Registrier-Vorrichtung

Sehr  
praktisch eingeteilte  
**Geschäftsbücher**  
für einfache und amerik-  
nische  
Buchhaltung  
**C. A. Haab**  
Geschäftsbücherfabrik  
**Ebnat.**  
Preiscurant u. Anleitung  
gratis.

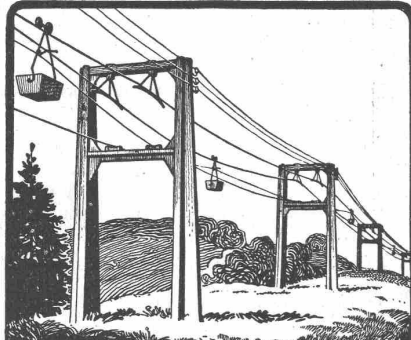
**F. GAUGER  
ZÜRICH**

**FABRIKFENSTER  
AUS  
PROFILLEISEN**  
+PAT. N° 32257

**Acetylen-Sturm-Fackeln**  
**Bau-Lampen**  
Schweizer + Patente  
Vor Nachahmungen wird gewarnt!  
Bernh. Margreth, Locarno u.  
Zürich, Ottikerstrasse 5.  
Lager in Locarno und Rheinfelden.

**Präzisions-  
Reisszeuge**  
Clemens Riefler,  
Nesselwang u. München  
(Bayern).  
Gegründet 1847.  
Paris 1900 Grand Prix.  
Brüssel 1910  
Zwei Grand Prix.  
Illustrierte Preislisten gratis  
Die Zirkel der ech-  
ten Rieflerreisszeuge  
sind am Kopf mit dem  
Namen RIEFLER  
gestempelt.  
In ZÜRICH IV bei  
RICH. CORADI.

**SIEMENS - SCHUCKERT - WERKE**  
Zweibureau Zürich  
liefern in bekannter vorzüglicher Ausführung stationäre und  
transportable  
**Staubsauganlagen**  
D. R. P. und + Patent      Detaillierte Offerten kostenlos



**Oehler & Co**  
**AARAU**  
**SEILBAHN-  
ANLAGEN**

**H. HARTUNG**  
**MECH. SCHREINEREI**  
**ZÜRICH. V.**  
HEGIBACH <sup>SS</sup> 47. TELEPHON <sup>R</sup> 2835.  
**LIEFERT:**  
**COMPL. BUREAU-EINRICHTUNGEN**  
**NACH AMERIK. SYSTEM.**  
**ROLLPULTE, SCHREIBTISCHE**  
**AKTENSCHRANKE**  
**FÜR**  
**VERTIKAL-BRIEFABLAGEN &**  
**KARTENREGISTER.**

**J. Rukstuhl, Basel**  
erstellt auf Grundlage vieljähriger Erfahrung  
**Centralheizungen**  
aller Systeme  
**Warmwasser — Niederdruckdampf etc.**

**PATENT-BUREAU**  
**E. BLUM & Co** DIPL. INGENIEURE  
GEGRÜNDET 1878 - ZÜRICH - BAHNHOFSTR. 74

A. Jucker, Nachf. v.  
**Jucker-Wegmann,**  
Papierhandlung z. Hecht,  
Schiffände 22, Zürich.  
**Grosses Lager**  
von  
**Pauspapieren, Pausleinen**  
und **Zelchenpapieren,**  
Rollen und Bogen,  
in nur vorzüglichen Qualitäten.  
Holzementpapier, Dach-  
pappen, Bodenbelag- und  
Teppich-Unterlag-Papiere.

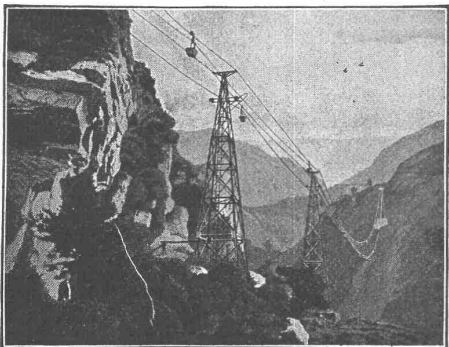
*In Zürich allein  
liefern wir  
25 Mischmaschinen  
Pat. Kunz  
Unser Mischer  
für Beton und Mörtel  
ist allen weit voran!  
1000 Stk im Betrieb  
H. von Arx & Co  
Zürich Seideng. 13.  
Alle Baummaschinen  
in  
besten Qualität.*

**Reisszeuge**  
verfertigt  
Hommel-Esser's Nachf.  
**F. Rohr-Bircher** Rohr b/Aarau

**Zu verkaufen:**  
2 normalspurige  
**Zahnradlokomotiven,**  
wovon die eine auch für Ad-  
häsionsbetrieb eingerichtet,  
eine Anzahl  
**Personenwagen**  
nach Auswahl;  
**1 Dampfturbine**  
100—125 PS mit Riemen-  
vorgelege;  
**1 Dampfmaschine**  
4 PS;  
**1 Hobelmaschine.**  
Offerten gefl. an die  
Arth-Rigi-Bahn in Goldau



# Bleichert'sche Drahtseilbahnen



eignen sich für den Transport von Baumaterialien aller Art unter den schwierigsten Verhältnissen. Im Ganzen zirka **2100 Anlagen** ausgeführt, darunter:

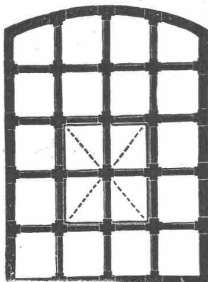
- 104 für Bauunternehmer,
- 185 für Steinbrüche,
- 236 für Zementfabriken,
- 160 für Ziegeleien.

Adolf Bleichert & Co., Leipzig-Gohlis 38.

General-Vertreter für die Schweiz:

## Robert Aebi & Co., Zürich.

### Hervorragende Neuheit!



## Schmiedeeiserne Fenster

Schweiz. Patent No. 39,336

äusserst preiswürdig, dabei grosse Stabilität gefälliges Aussehen und schnellste Lieferung.

In kurzer Zeit mehrere 100 000 m<sup>2</sup> ausgeführt. — Prima Referenzen. ::

**M. Koch, Eisengiesserei, Zürich**  
Maschinenfabrik, Eisen- und Brückenbau.

### Aktien-Gesellschaft „UNION“ in Biel (Fabrik in Mett)

Erste schweizer. Fabrik für elektrisch geschweisste Ketten. + Patent Nr. 99271

## Ketten aller Art



:: :: für industrielle und landwirtschaftliche Zwecke. :: ::  
Grösste Leistungsfähigkeit. Ketten von höchster Tragkraft.

:: :: NB. Handelsketten nur durch Eisenhandlungen zu beziehen. :: ::

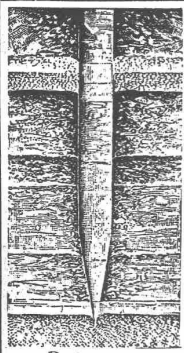
# Fundierungs - Arbeiten

mechanische Verdichtung des Untergrundes durch das neue, patentierte Verfahren „COMPRESSOL“

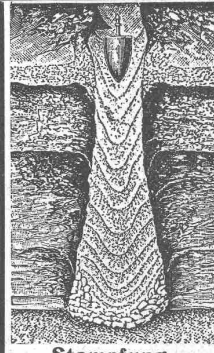
Fundierungen in schlechtem Terrain auch bei Grundwasser auf komprimierten, mit Armierung versehenen Betonpfählen im Boden direkt erstellt

**OSSENT, DELACOUR & C<sup>IE</sup>**  
Telephon 6087 Zürich II Gotthardstr. 55

Zahlreiche Referenzen über ausgeführte Arbeiten, speziell vom neuen Gaswerk in Lausanne (Malley) und vom Eidgenössischen Lagerhaus in Locle (Torfboden), vom Lokomotivschuppen der J.N.B. in Locle und vom Anbau der Schappespinnerei in Emmenbrücke bei Luzern.



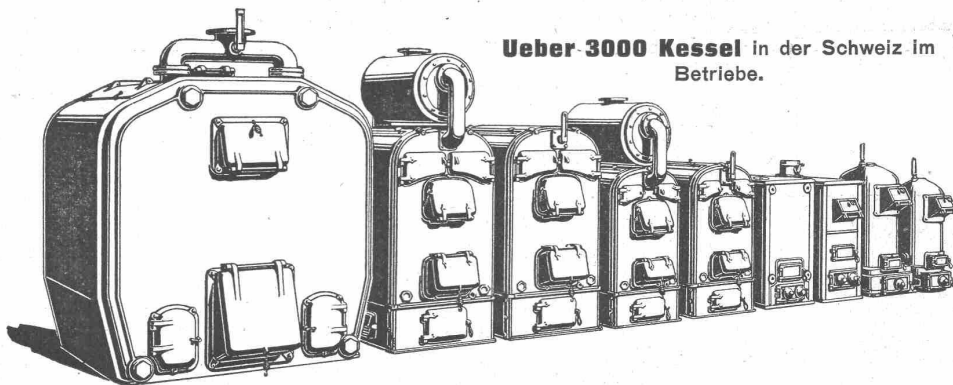
Bohrung.



Stampfung.

# CLUSER HEIZKESSEL

für Warmwasser- und Niederdruck-Dampfheizung, sowie für gewerbliche Anlagen.



Ueber 3000 Kessel in der Schweiz im Betriebe.

Bewährtes System.  
Bequeme Reinigung während dem Betriebe.

:: Radiatoren ::  
50 verschied. Modelle.

Rippenröhren und Rippenheizkörper, Wärmeplatten, Ventile, Formstücke, Flanschen in Guss- und Schmiedeisen.

Zu beziehen durch die Installationsfirmen.

Gesellschaft der L. von Roll'schen Eisenwerke.  
Filiale **EISENWERK CLUS** (Kanton Solothurn).