

Objektyp: **Advertising**

Zeitschrift: **Schweizerische Bauzeitung**

Band (Jahr): **57/58 (1911)**

Heft 11

PDF erstellt am: **08.08.2024**

Nutzungsbedingungen

Die ETH-Bibliothek ist Anbieterin der digitalisierten Zeitschriften. Sie besitzt keine Urheberrechte an den Inhalten der Zeitschriften. Die Rechte liegen in der Regel bei den Herausgebern. Die auf der Plattform e-periodica veröffentlichten Dokumente stehen für nicht-kommerzielle Zwecke in Lehre und Forschung sowie für die private Nutzung frei zur Verfügung. Einzelne Dateien oder Ausdrucke aus diesem Angebot können zusammen mit diesen Nutzungsbedingungen und den korrekten Herkunftsbezeichnungen weitergegeben werden. Das Veröffentlichen von Bildern in Print- und Online-Publikationen ist nur mit vorheriger Genehmigung der Rechteinhaber erlaubt. Die systematische Speicherung von Teilen des elektronischen Angebots auf anderen Servern bedarf ebenfalls des schriftlichen Einverständnisses der Rechteinhaber.

Haftungsausschluss

Alle Angaben erfolgen ohne Gewähr für Vollständigkeit oder Richtigkeit. Es wird keine Haftung übernommen für Schäden durch die Verwendung von Informationen aus diesem Online-Angebot oder durch das Fehlen von Informationen. Dies gilt auch für Inhalte Dritter, die über dieses Angebot zugänglich sind.

Schweizerische Bauzeitung

Abonnementspreis:

Schweiz 20 Fr. jährlich
Ausland 28 Fr. jährlich

Für Vereinsmitglieder:

Schweiz 16 Fr. jährlich
Ausland 18 Fr. jährlich
sofern beim Herausgeber
abonnirt wird

WOCHENSCHRIFT

FÜR BAU-, VERKEHRS- UND MASCHINENTECHNIK

GEGRÜNDET VON A. WALDNER, ING. HERAUSGEBER A. JEGHER, ING., ZÜRICH
Verlag des Herausgebers. — Kommissionsverlag: Rascher & Cie., Zürich und Leipzig

ORGAN

DES SCHWEIZ. INGENIEUR- & ARCHITEKTEN-VEREINS & DER GESELLSCHAFT EHEM. STUDIERENDER DES EIDG. POLYTECHNIKUMS

Insertionspreis:

4-gespal. Petitzeile oder deren Raum 30 Cts.
Haupttitelseite 50 Cts.

Inserte ausschliesslich an Annoncen-Expedition Rudolf Mosse, Zürich und deren Filialen und Agenturen

SCHINDLER & Co, LUZERN

Spezialfabrik für Aufzüge

Gegründet 1874. Ueber 2000 Anlagen im Betrieb.
Bureau in: Basel, Lausanne, Genf, Belfort, Nizza, Paris, Berlin.

Die Gesellschaft der **L. v. Roll'schen Eisenwerke** liefert

Choindez-Schlackenzement

hergestellt auf ihrem Eisenwerke in Choindez (Berner Jura) aus den Schlacken des eigenen Hochofens
Bahnstation „Choindez“ der S. B. B. — Adresse für Briefe und Telegramme: Eisenwerke Choindez.

J. Ruegger & Co, Maschinenfabrik, Basel.

Lifts mit Universal-Druckknopfsteuerung
:: Waren-Aufzüge aller Art. — Krane. ::



Heinrich Brändli, Horgen
Asphalt-, Dachpappen- & Holzzementfabrik
empfiehlt sich zur Uebernahme von
Asphalt-Arbeiten, Asphalt-Isolierungen
zweckentsprechend für Hoch- und Tiefbauten
Asphalt - Kegelbahnen, säurefeste
Asphaltbeläge
in nur bewährter fachgerechter Ausführung.
Telegramme, Telephon: Heinrich Brändli, Horgen.

Ueber

elektrische Uhren eigenen
Systems im Betrieb.

25,000

MAGNETA

Fabrik elektrischer Uhren A.-G.
Zürich V.

Universal-Innenöffner

Brüssel 1910 silberne Medaille.

Ueberall sofort anschraubbar.

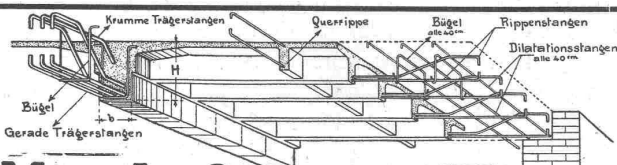
Unverwüstlich. — Elegant. — Nie versagend.

Keine Mauer- oder Gewändedurchbohrung.

7 Franken pro Flügel. Arbeitszeit 1 1/2 Stunde.

Verlangen Sie Preis-
liste 4.

Neue Patentfensterladen A.-G. Zürich.



Morel & Cie, Zürich

Ingenieur-Bureau für Eisenbetonbau



Für Techn. Vorarbeiten im Bahn- u. Strassenbau empfiehlt
sich B. EMCH, Ingenieurbureau, Bern.

Schweizerische Bundesbahnen. Kreis II.

Bauausschreibung.

Die Ausführung von Massivdecken und Betonarbeiten für den Güterschuppen auf der neuen Station Ostermündingen ist zu vergeben.

Pläne und Bedingungen können auf dem Bureau des bauleitenden Ingenieurs im Aufnahmgebäude in Bern eingesehen werden, wo auch Eingabeformulare zu beziehen sind.

Uebernaahmofferten mit der Aufschrift: „Massivdecken für den Güterschuppen in Ostermündingen“ sind bis 31. März 1911 der unterzeichneten Kreisdirektion verschlossen einzureichen.

Die Offerten bleiben bis 30. April 1911 verbindlich.

Basel, den 7. März 1911.

Kreisdirektion II
der Schweizerischen Bundesbahnen.

Submissionsanzeige.

Für das Asyl für Gemütskranke in Meilen werden auf dem Konkurrenzwege folgende Arbeiten vergeben:

1. Sockellieferung in Sandstein.
2. Decken-Konstruktionen.

Pläne und Bedingungshefte liegen bei den unterzeichneten Architekten zur Einsicht auf. Eingaben sind verschlossen mit entsprechender Aufschrift an Herrn O. F. Meyer-Rieter, Kreuzbühlstr. 36, Zürich, einzureichen.

Eingabe-Termin für Sockellieferung 20. März 1911.

Eingabe-Termin für Decken-Konstruktion 30. März 1911.

Namens des Initiativ-Comités zur Erstellung eines Asyls für Gemütskranke in Meilen:

Rittmeyer & Furrer, Architekten.

Schulgemeinde der Stadt St. Gallen.

Neubau Gewerbe-Schulhaus St. Mangen.

Bau-Ausschreibung

Es werden hiermit zur freien Konkurrenz ausgeschrieben:

1. Erdarbeiten,
2. Kanalisationsarbeiten,
3. Maurerarbeiten,
4. Arbeiten in armiertem Beton,
5. Granitarbeiten,
6. Sandsteinarbeiten,
7. Die Installation der Abortanlage, sowie der Wasser-Zu- und Ableitungen.

Pläne, Vorausmasse und Bedingungen können auf dem Baubureau des Gewerbe-Schulhauses, Kirchgasse 16, St. Gallen, oder auf dem Bureau des Unterzeichneten in Wil täglich von 9—12 Uhr vormittags eingesehen werden. An genannten Orten können auch die Eingabe-Formulare gegen eine Gebühr von Fr. 2.— bis 10.— bezogen werden. Der einbezahlte Betrag wird nach Einreichung der Offerten wieder rückvergütet.

Offerten sind geschlossen mit der Aufschrift «Eingabe Gewerbe-schulhaus» bis Freitag den 24. März 1911 an den Präsidenten des Schulrates, Herrn Dr. C. Reichenbach, St. Gallen, einzureichen.

Wil, den 6. März 1911.

P. Truniger, Architekt.

Schweizerische Bundesbahnen. Kreis IV.

Bauausschreibung.

Die Lieferung und Montierung der Eisenkonstruktionen für vier Ueberfahrtsbrücken über die Zürcherstrasse im Bahnhof Winterthur im Gesamtgewichte von rund 255 Tonnen wird hiemit zur Konkurrenz ausgeschrieben.

Pläne und Bedingungen sind im Bureau des Oberingenieurs des Kreises IV, Poststrasse 17 in St. Gallen, zur Einsicht aufgelegt, wo auch die Eingabeformulare bezogen werden können.

Angebote mit der Aufschrift „Zürcherstrassenbrücken Winterthur“ sind bis zum 26. März 1911 der unterzeichneten Kreisdirektion verschlossen einzureichen. Die Angebote bleiben bis 30. April 1911 verbindlich.

St. Gallen, den 10. März 1911.

Die Kreisdirektion IV.

Wir haben disponibel und geben zu

:: Kauf und Miete ::

unter ausserordentlich günstigen Bedingungen ab:

63 Lokomotiven

nachstehender Typen:

9 Stück	100—450 HP	normalspurig
2 „	90 HP	1000 mm Spur
3 „	80 HP	750 „
2 „	60/70 HP	750 „
16 „	50 HP	750 „
4 „	40 HP	750 „
2 „	50 HP	600 „
25 „	20/40 HP	600 „

Anfragen erbittet die Schweizer. A.-G.

Orenstein & Koppel, Zürich I.

Sponagel & Co, Zürich III

Telephon 3924 Baumaterialien en gros Telephon 3924

Spezialgeschäft für Hartbodenbeläge
in Steinzeug-, Mosaik- und Tonplatten
und für

glasierte Wandbeläge

in Fayence, Steinzeug und Porzellan
für Innen- und Aussenverkleidungen.
Garantie für erstklassige Fabrikate
und tadellose Ausführung.

Erste Referenzen von Behörden und Privaten.
Kostenvoranschläge und Zeichnungen gratis.



El. Pärli & Co

Biel — Bienne

Lausanne: Avenue de la Gare No. 33

erstellen unter Garantie für tadel-
loses Funktionieren

Zentralheizungen

jeden Systems und jeder Grösse.

➔ Vorzügliche Referenzen.

Korksteine und Korksteinplatten

für baugewerbliche Zwecke.

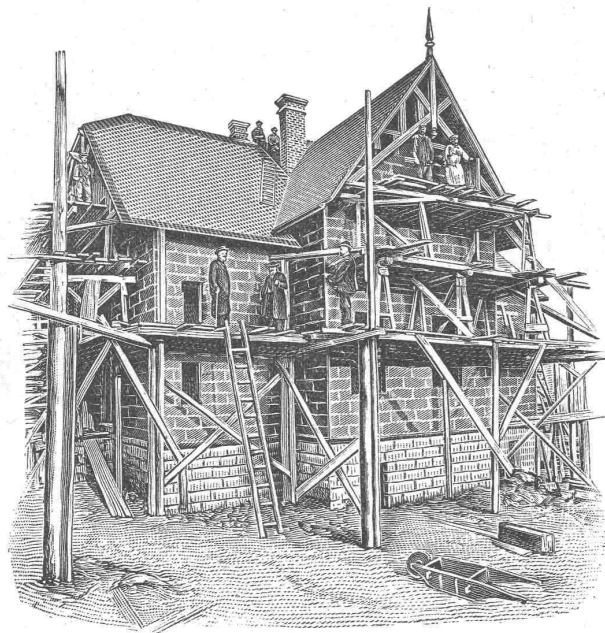
**Wirkungsvollstes und haltbarstes Material
zur Isolierung gegen Kälte, Wärme, Schall und Feuchtigkeit in Hochbauten.**

Isolierung massiver Aussen-
Mauern und Fachwerk-
Wänden gegen Witterungs-
und Temperatur-Einflüsse,
sowie gegen Feuer.

Trockenlegung feuchter
Wände und Untergeschoss
Räume.

Mansarden-Verkleidungen aus
Korksteinplatten, feuersicher;
Wohnung im Sommer kühl,
im Winter warm.

Isolierung von Eis-, Bier-
und Weinkellern, sowie von
Kühl- und Gefrierräumen.



Linoleum-Unterlagen aus
Kork, absoluter Schutz gegen
aufsteigende Kälte und
Feuchtigkeit, warmhaltend
und schalldämpfend.

Erstellung leichter,
freitragender Scheidewände
aus Korkstein.

Isolierung von Ziegel-,
Schiefer-, Metall- und Holz-
zement-Dächern, sowie
Massivdächern aller Art.

Herstellung von schall-
dämpfenden und feuersicheren
Zwischendecken und
Deckenverschalungen.

Wohnhaus mit Korkstein-Verkleidung.

Ansicht des Baues während der Ausführung. Dieses Haus wurde, als Riegelbau, mit äusserer und innerer Korkstein-Verkleidung, vollkommen trocken, innerhalb 8 Wochen fix und fertig hergestellt. Decken und Scheidewände der Mansardenräume ebenfalls aus Korkstein.

Vorzüge:

Kurze Bauzeit, rasches Austrocknen, Schutz gegen Temperatureinflüsse; feuersichere Schutz des hölzernen Baukonstruktionsmaterials.

WANNER & C^{IE}, HORGEN

Erstes Fachgeschäft für baugewerbliche Isolierungen.

Generalvertreter der Korksteinfabrik Grünzweig & Hartmann, G. m. b. H., Ludwigshafen a. Rh.

Erste, älteste und grösste Korksteinfabrik des Kontinents.

Konkurrenz-Ausschreibung

Die Zivilgemeinde Ringlikon beabsichtigt von der Schwandenstrasse nach Ringlikon eine neue Verbindungsstrasse III. Klasse erstellen zu lassen und eröffnet hierüber freie Konkurrenz.

Der Bauplan liegt bei Herrn **Jak. Müller-Schneebli** in Ringlikon zur Einsicht auf.

Bewerber für Ausführung des Unternehmens belieben ihre Offerten bis Ende März an die Zivilgemeinde Ringlikon einzureichen.

Ringlikon, den 8. März 1911.

Die Zivilvorsteherschaft.

Mise au concours de travaux

La Compagnie du Chemin de fer Viège-Zermatt, à Lausanne, met au concours la fourniture et le montage de la **charpente métallique** des nouveaux ateliers du Viège-Zermatt, à Viège (poids total 50 tonnes).

Les intéressés peuvent consulter les plans et les conditions au bureau central de la voie C.F.F., No 42 du nouveau bâtiment d'administration, à Lausanne, où l'on peut également se procurer des formulaires de soumission.

Les plans seront envoyés contre remboursement de fr. 5.— aux constructeurs qui en feront la demande.

Les offres devront parvenir à la Direction soussignée, sous pli fermé portant la suscription «Charpente V.Z.» jusqu'au 5 avril 1911 au plus tard.

Lausanne, le 9 mars 1911.

Direction de la Compagnie
Viège-Zermatt.

Ausschreibung von Schreinerarbeiten.

Die Kirchenpflege Oberrieden bringt hiemit folgende Arbeiten für die dortige evangelische Kirche zur Ausschreibung:

- a) Neue Bestuhlung,
- b) Wandtäfel,
- c) Emporentreppe und Geländer,
- d) Bodenbelag in Pitche-pine,
- e) Bodenlager und zugehörige Zimmerarbeiten.

Zur Einsicht der Pläne und der Musterbänke, sowie zur Entgegennahme der Eingabelisten wende man sich an die Architekten **Streiff & Schindler**, Utoquai-Seehofstrasse 4, in Zürich.

Die Eingaben sind bis **Samstag den 1. April, abends**, einzusenden an den Präsidenten der Kirchenpflege, Herrn Sekundarlehrer **Brunner** in Oberrieden.

Die Kirchenpflege Oberrieden.

Stadt St. Gallen.

Stelle-Ausschreibung.

Auf dem Katasterbureau der Stadt St. Gallen ist die Stelle eines

Geometers

zu besetzen. **Gehaltsgrenzen:** Fr. 2400.— bis Fr. 3500.— eventuell Fr. 3200.— bis Fr. 4500.—. **Bewerber**, welche sich über genügende Fachkenntnisse und Gewandtheit in der Anfertigung sauberer Handrisse und Pläne, sowie über normale Gesundheitsverhältnisse ausweisen können, sind eingeladen, ihre schriftlichen **Anmeldungen** unter Beilage von Zeugnissen und selbstgefertigten Zeichnungen **bis spätestens 21. März 1911 an den Vorstand der Verwaltungsabteilung für Tiefbau und Technische Betriebe**, Burggraben No. 2, einzureichen.

St. Gallen, den 7. März 1911.

Die Verwaltungsabteilung
für Tiefbau und Technische Betriebe.

Neue Quarzsandlager.

Streusand für Bahnen und Strassenbahnen,
Modellsand für Giessereien, mechanische Werkstätten, Ziegel-, Glas-, Steinmetz und Zementfabriken,

Schleifsand für Bildhauer u. Marmoristen, sowie **Sand**

zu chemischen Zwecken etc. etc. liefert roh oder fein sortiert, grob-, mittel- und feinkörnig in beliebigen Qualitäten in verschiedenen Preislagen bei grösseren Bestellungen franko Bahnstation **Marthalen** und empfiehlt höf.

Die Gemeindegutsverwaltung Benken
(Kanton Zürich).

LICHTPAUS-ANSTALT

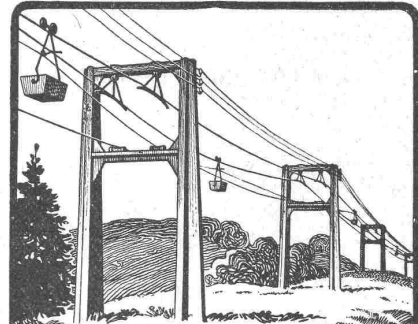
RENÉ ORBANN INGEN.-CHEMIKER
SIHLHOFSTR. 27. ZÜRICH, TELEPHON 1107.

TADelloSE
AUS-
FÜHRUNG.

**HELIOGRAPHIE
NEGROGRAPHIE
PLANDRUCK**
(TROCKENDRUCK)

PROMPTE
BEDIENUNG.

IA HELIOGRAPHIE- u. PAUSPAPIERE.



Oehler & Co
AARAU
**SEILBAHN-
ANLAGEN**

Telegramm-Adresse:
Standard Altstetten.

Postscheck-Conto:
Zürich Nr. 247.



Telephon Zürich
Nr. 843.

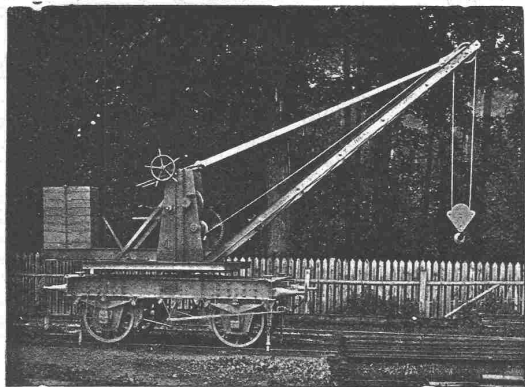
Briefadresse:
Standard
Altstetten - Zürich.

Lack- u. Farbenwerke Altstetten-Zürich vorm. Naegely-Amberger & Cie.

Allein-Vertreter für die Schweiz der
Standard-Varnish-Works in New-York, London
etc. der grössten Lackfabrik der Welt.

Lacke und Farben etc. für alle Industrien,
Eisenkonstruktionen, Werkstätten, Maler etc.

Gesellschaft der L. v. Roll'schen Eisenwerke, Gerlafingen.
Werk: Giesserei Bern in Bern.



Konstruktionswerkstätten.

«Grand Prix» an der internationalen Ausstellung Mailand 1906 und
 «Grand Prix» an der Internationalen Ausstellung der Anwendungen der
 Elektrizität in Marseille 1903 f. **Seilbahnen u. Zahnstangenoberbau.**

Spezialfabrik für
Eisenbahnmateriale.

Drehscheiben für Hand- oder elektrischen Antrieb.
 Schiebebühnen für Hand-, Dampf- od. elektrischen Antrieb.
 Weichen und Kreuzungen für Normal- und Schmalspur,
 Vignol- und Rillenschienen.

Barrieren und Signale.
 Stations- und Depotkrane.

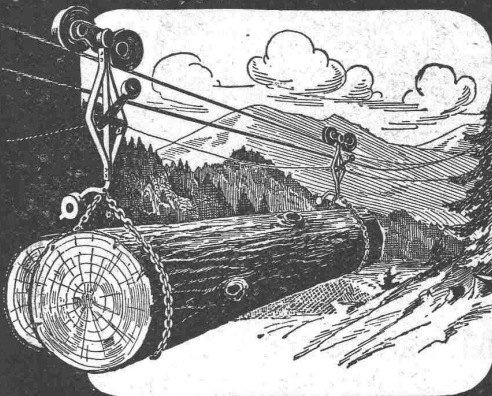
Andere Spezialitäten der Firma:
**Hebezeuge, Seilbahnen und Zahnstangenoberbau,
 Schleusen- und Wehranlagen.**

Nähere Angaben und Projekte, sowie Referenzen stehen zu Diensten.

J. Pohlig Akt. Ges.
Cöln.

**DRAHTSEILBAHNEN
 DERLADÉ - ANLAGEN
 EISENKONSTRUKTIONEN**

Drahtseilbahnen zum Holztransport
 bauten wir bisher in folgenden Ländern:
 Deutschland, Ungarn, Rumänien, Nor-
 wegen, Finnland, Mexico und Chile. :-
 Die grösste dieser Bahnen ist 37 km lang.



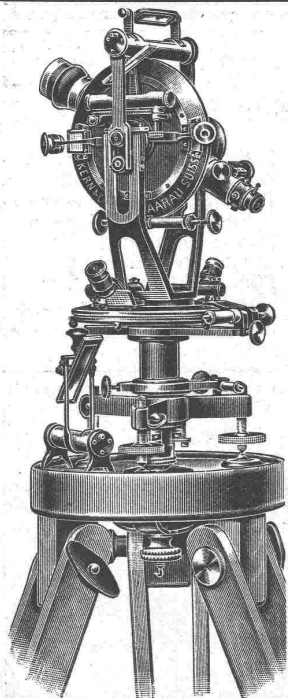
DATENTE
Chemie
De Fopper & Hug
Basel - Filiale Zürich
 MARKEN
 MUSTER
 in allen Staaten

Basel, Steinenstrasse 10

Zürich, Baldegasse 88

A. Jucker, Nachf. v.
Jucker - Wegmann,
 Papierhandlung z. Hecht,
 Schiffände 22, Zürich.

Grosses Lager
 von
**Pauspapieren, Pausleinen
 und Zeichenpapieren,**
 Rollen und Bogen,
 in nur vorzüglichen Qualitäten.
 Holzzementpapier, Dach-
 pappen, Bodenbelag- und
 Teppich-Unterlag-Papiere.



Mathematisch-mechanisches Institut
Kern & C^{ie}, Aarau



Fabrikmarke

Gegründet 1819

Zwanzig erste Auszeichnungen
GRAND PRIX Paris 1889
 Mailand 1906

Vollständig der Neuzeit angepasstes, mit Hilfsmaschinen
 ersten Ranges ausgerüstetes Etablissement.

**Erstklassige Instrumente für Topographie, Geodäsie und
 Astronomie, Präzisions-Nivellierinstrumente und Miren.**
 Spezialeataloge.

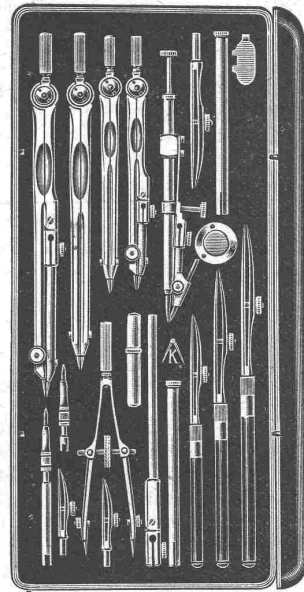
Feinste Schweizer Präzisions - Reisszeuge
 „Original Kern“

alle Zirkel mit auswechselbaren Nadeln und Einsätzen.

Verlangen Sie Katalog 1911.

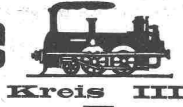
Unsere sämtlichen Instrumente sind nach den letzten wissen-
 schaftlichen und technischen Anforderungen ausgeführt.

Telephon — Telegr.-Adr.: Kern, Aarau.



Alle unsere Instrumente tragen die
 Fabrikmarke oder volle Firma.
 Die Etuis sind stets mit KERN & Cie.,
 AARAU gestempelt.

Schweizerische Bundesbahnen.



Kreis III

Ausschreibung von Bauarbeiten.

Die Kreisdirektion III der Schweizerischen Bundesbahnen in Zürich eröffnet Konkurrenz über die Ersetzung der bestehenden zweigleisigen Eisenkonstruktion der obren **Limmatbrücke** bei Wettingen durch zwei neue eingeleisige Eisenkonstruktionen.

Zu liefern und zu montieren sind ungefähr 750 Tonnen Konstruktionseisen.

Pläne und Ausführungsbedingungen sind auf dem Bureau des Oberingenieurs des Kreises III, Kasernenstrasse 101 in Zürich III, zur Einsicht aufgelegt, wo auch die Eingabeformulare bezogen werden können.

Schriftliche Angebote sind mit der Aufschrift «Obere Limmatbrücke bei Wettingen» bis zum **3. April 1911** der unterzeichneten Kreisdirektion verschlossen einzureichen.

Die Angebote bleiben bis zum **31. Mai 1911** verbindlich.

Zürich, den **10. März 1911**.

Kreisdirektion III
der Schweizerischen Bundesbahnen.

Kantonales Laboratorium-Gebäude in Chur.

Arbeitsausschreibung.

Ueber die Ausführung nachstehender Arbeiten ist Konkurrenz eröffnet

1. Erd- und Sprengarbeiten,
2. Maurerarbeiten,
3. Steinhauerarbeiten,
4. Arbeiten in armiertem Beton,
5. Verputzarbeiten,
6. Zimmerarbeiten,
7. Dachdeckerarbeiten,
8. Spenglerarbeiten,
9. Kanalisationsarbeiten.

Die Unterlagen sind vom **13. März** an im Bureau des Kantonsbaumeisters erhältlich. Die Eingaben sind mit entsprechender Aufschrift versehen, für die Arbeiten in armiertem Beton bis **25. März**, für die übrigen Arbeiten bis **20. März** an das kantonale Justiz- und Polizeidepartement einzureichen.

Chur, den **9. März 1911**.

Der Kantonsbaumeister.

Nachlassvertrag.

Der Firma **Blind & Cie.**, Fensterfabrik, in **Oberrieden**, ist durch Beschluss des Bezirksgerichtes Horgen vom **18. Februar 1911** eine Nachlassstundung von zwei Monaten bewilligt und der Unterzeichnete als Sachwalter bestellt worden.

Die Gläubiger des Schuldners werden anmit aufgefordert, ihre Forderungen bis zum **25. März 1911** beim Sachwalter anzumelden, unter der Androhung, dass sie im Unterlassungsfalle bei den Verhandlungen über den Nachlassvertrag nicht stimmberechtigt wären.

Im weiteren werden die Gläubiger eingeladen, sich **Montag den 10. April 1911**, nachmittags **3 1/2 Uhr**, im **Gasthof zum Meierhof in Horgen** zur Beratung des Nachlassvertrages einzufinden.

Die Akten können vom **1. April 1911** an im Bureau des Unterzeichneten eingesehen werden.

Horgen, den **1. März 1911**.

Der gerichtlich bestellte Sachwalter:
A. Nägeli, Notar.

Versteigerung von Präzisions-Instrumenten.

Freitag den **17. März 1911**, Nachmittags **2 Uhr**, werden im hiesigen Ganthause, Steinentorstrasse 7, gegen Barzahlung versteigert:

1 Tachymeter-Theodolit, 1 Nivellierinstrument, 1 Kreuzscheibe, 1 Winkelspiegel, 2 Taschengefällmesser, 1 Barograph und 1 Aneroidbarometer, 1 Holostrichbarometer, 1 Tachometrograph, 1 Voltmann'scher Flügel, 2 Indikatoren, 1 Kontrollmanometer 50 Atm., 1 Quecksilbervacuummeter, 2 Federdinamometer.

Tragbare elektrische Instrumente:

2 Wattmeter 25 und 50 Amp., 100 und 200 Amp. H. und B., 2 Voltmeter, 250 V., 1 Hochspannungsumschalter 200 Amp., 1 Frequenzmesser für 40 bis 65 Perioden H. und B., 2 Ampèremeter, 1 Standard-Voltmeter Gleichstrom, 1 Schienenstoss-Prüfapparat S. und H., zirka 40 Bände Elektrische Zeitschriften. Bureau mobiliar.

Basel, den **8. März 1911**.

Der Beauftragte: **J. Schlageter**, Amtmann.

Gewaschenes Kies-, Beton- und Sandmaterial

liefert prompt und billig

die Kiesgrube „**HARDAU**“ (Fritz Bockhorn), Zürich III,

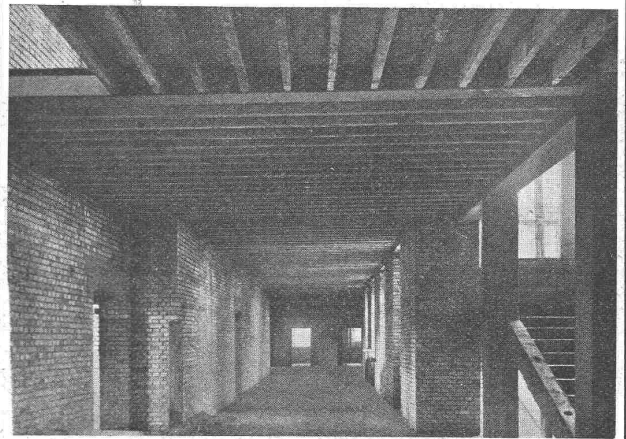
Ab **1. April 1911** wird die maschinelle Sortierungs-, Zerkleinerungs- und Sandquetschanlage mit einer Leistung von über **300 Kubikmetern**, wovon ca. **100 Kubikmeter Sand pro Tag**, in Betrieb gesetzt. Das Aufladen der Fuhrwerke wird mit Rücksicht auf **Schonung der Zugtiere und auf Zeitgewinn** auf dem Niveau der Hardstrasse, ohne Mithilfe des Fuhrmannes, automatisch in einer **Minute** bewerkstelligt. — Prompte und billigste Lieferung ab Grube od. franko Baustelle zusichernd, empfiehlt sich bestens

:: Kiesgrube „**HARDAU**“ (Fritz Bockhorn), Zürich III. ::

Ortogonalbalken

Patent 36886

D. R. P. 207232



Billigste, einfachste und leichteste aller

Massivdecken.

Schnelles Verlegen durch jeden Baumeister.

:: Grosses Lager für alle Spannweiten. ::

Schmid, Zehntner & Co., Weesen.

Gummiwarenfabrik H. Speckers Wwe., Zürich.

Verkaufsmagazin: Kuttelgasse 19, mittlere Bahnhofstrasse.

Spezialität:

Fabrikation von pat. waserdichten Regenmänteln, Taucheranzügen, Wasserhosen, Grubenjacken, Pferde- und Wagendecken aus Kautschuk.

Sämtl. Dichtungsmaterial für technische Zwecke.

Preislisten und Voranschläge zu Diensten.



J. Rukstuhl, Basel

erstellt auf Grundlage vieljähriger Erfahrung

Centralheizungen

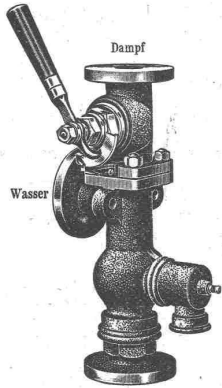
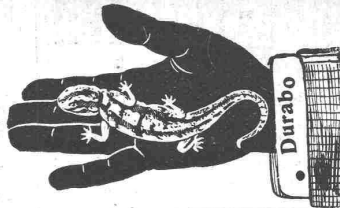
aller Systeme

Warmwasser — Niederdruckdampf etc

Wetterfest, wasserdicht, rostschtzend
sind die

**Durabo-Oelfarben und
Durabo-Lackfarben „Gamma“**

unempfindlich gegen Ammoniak wie schweflige Säure
Edmund Simon, Dresden A. 4.



zum Kessel
Orig.-Restarting-Injektor.

Schäffer & Budenberg, G. m. b. H.

— Maschinen- und Dampfkessel-Armaturen-Fabrik —
Filiale Seebach bei Zürich, Post- und Bahnstation Oerlikon

liefern

Ventile, Hähne, Regulatoren, Sicherheitsventile und -Apparate,
Wasserstände, Injektoren, Elevatoren, **Pumpen**, Indikatoren,
Manometer, Vacuummeter, Thermometer, Zähler, Tachometer,
Absperrschieber, Kondenswasserableiter, Wasserstandsgläser,
Waagen, Dampfmesser, Zugmesser, **Schmierapparate** u. a. m.

Kataloge und Prospekte auf Verlangen.

Kassenschränke

3 Wandsystem, fouchésichere
Panzertüren, Stahlkammern,
Safes neuester Konstruktion
empfiehlt

**Union-Kassen-Fabrik
B. Schneider,
Zürich-Albisrieden.**

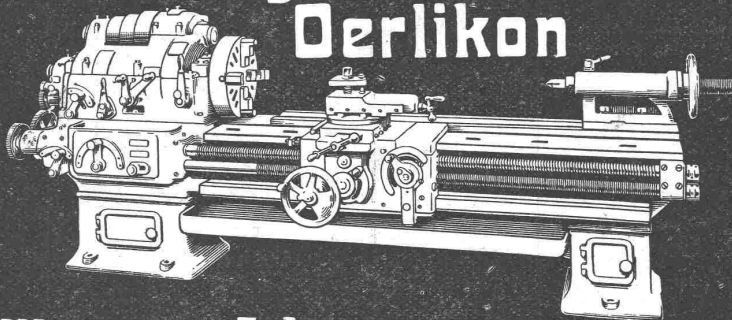


Bester
Schiebfürbeschlagn
läuft spielend leicht, übertrifft
jeden anderen Beschlag

**Gretsch & Co. G. m. b. H.
Feuerbach-Stuttgart**

PATENT-BUREAU
— GEGR. 1888 —
Schutz in allen Staaten
A. MATHEY-DORET Ing.
LA CHAUX-DE-FONDS

Schweizerische . . .
**Werkzeugmaschinenfabrik
Oerlikon**

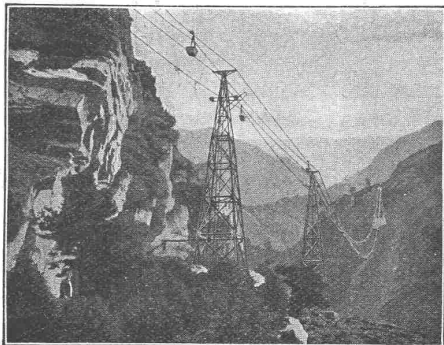


Moderne Werkzeugmaschinen

WILH. G. WEBER
FABRIKATION ZÜRICH-U. WISSENSCHAFTL. INSTRUMENTE

PREIS-LISTE
kostenfrei.
Beste Referenzen.

Bleichert'sche Drahtseilbahnen



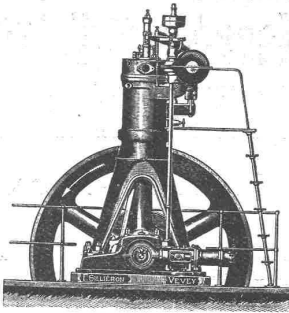
eignen sich für den Transport von Baumaterialien aller Art
unter den schwierigsten Verhältnissen. Im Ganzen zirka
2100 Anlagen ausgeführt, darunter:

- 104 für Bauunternehmer,
- 185 für Steinbrüche,
- 236 für Zementfabriken,
- 160 für Ziegeleien.

Adolf Bleichert & Co., Leipzig-Gohlis 38.

General-Vertreter für die Schweiz:

Robert Aebi & Co., Zürich.



Rohöl - Motoren

System Diesel

für alle Zwecke.

Sauggas-, Petrol-, Benzin-
und Spiritus-Motoren. =
Kostenanschläge und Auskunft
auf Verlangen.

Maison Gilliéron & Amrein
F. Gilliéron — Successeur — Vevey.

Ausführliche Prospekte und Muster gratis über:

LITOSILO

fugenloser, unverbrennbarer Steinholzboden,
bekannt und geschätzt wegen seiner grossen Dauerhaftigkeit, speziell
empfohlen für Geschäftshäuser, Fabriken und Magazine.

LINOLEUM-UNTERLAGEN

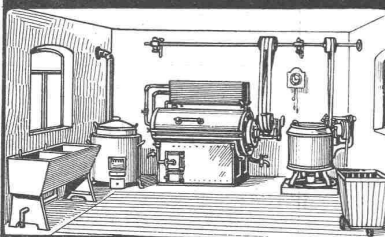
Litosilo-Estrich — Bims-Estrich — Kork Estrich

Planolin-Ausebnungen,
sofort trocknend.

Ch. H. Pfister & Co., Basel 7

WÄSCHEREI-ANLAGEN

WASCHMASCHINEN · CENTRIFUGEN · PLÄTTMASCHINEN



Muldenmangel
mit
Absaugvorrichtung
für Dampf- &
Gasheizung

A. LIEBMAN & Co
ZÜRICH

Seo-Belagmasse



zur
Herstellung
fugenloser
Fussböden.

Verlangen Sie
Prospekt und Belag-
proben.

H. E. Glogau, Wolfbachstrasse 19, Zürich V
Schweizerische Bau-Industrie.

Reparaturen

von

elektr. Maschinen, Motoren, Transformatoren und
Apparaten jeder Provenienz
besorgt prompt und billig

Elektro-Mechan. Reparatur-Werkstätte Zürich

Burkhard, Hiltbold & Spälti
Zürich III, Industriequartier, Sihlquai 244

Telephon Nr. 8355.

Telegramme: Elektromechan.

Leitungsmaste

aus vorzügl. Allgäuer Gebirgsholz mit Quecksilber-
sublimat imprägniert (kyanisiert) liefert in jeder
Abmessung stets sofort ab Lager

Kyanisierungsanstalt Gettnai (Wüthg.) Allgäu
Inhaber: Herm. König

Lawn-Tennis-Zäune

aus Helvetia-Geflecht

das Beste und Billigste im Artikel.
Man verlange Kostenvoranschläge bei

Suter-Strehler & Co., Zürich

Schoch & Bodmer

Holbeinstrasse Nr. 22 · Zürich

Dauerbrenner Kachelöfen Kamine Brunnen

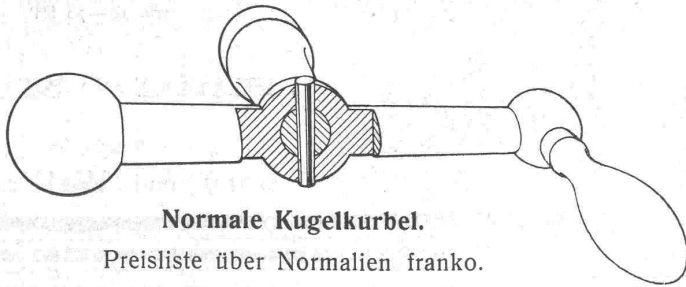
BAUMANN KÖLLIKER & Co ZÜRICH

Elektr. Licht- & Kraft-Anlagen

Freileitungen Haus - Installationen



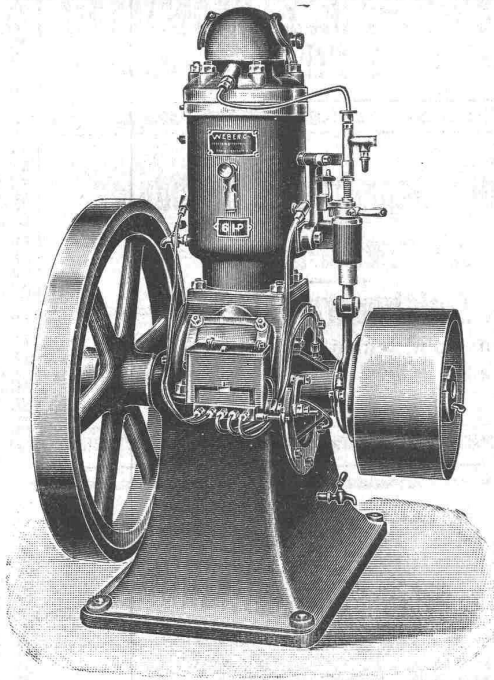
Werkzeuge, Werkzeugmaschinen, Normale Maschinen-Elemente
 Fabrikat Ludw. Loewe & Co. u. andere Firmen liefert nur in Präzisions-Ausführung
 Rud. Falkner, Jng., Basel



Normale Kugelkurbel.
 Preisliste über Normalien franko.

PATENT-BUREAU
 E. BLUM & Co. DIPL. INGENIEURE
 GEGRÜNDET 1878 - ZÜRICH - BAHNHOFSTR. 74

In Zürich allein liefern wir 25 Mischmaschinen Pat. Konz. Unser Mischer für Beton und Mörtel ist allen weit voran! 1000 Stk im Betrieb H. von Arx & Co. Zürich Seideng. 13. Alle Baumaschinen in bester Qualität.



Rohöl-Motoren

(Zweitakt)

(Brennstoff-Verbrauch nur ca. 3 Cts. pro Stunde und HP)

liefern in modernster, solider Ausführung

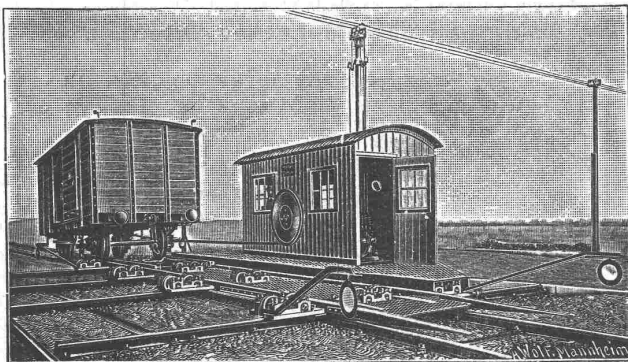
Weber & Co., Uster.

Spezialitäten:

Rohöl-, Benzin-, Petrol- und Gasmotoren stationär und fahrbar.

Selbstfahrende Brennholzsäge- und Spaltmaschinen.

WETTERFEST WASCHBAR
INDURIN
 FEUERBESTÄNDIG JSOLIREND
 Bewährte Dauerfarbe für Innen- & Aussenanstrich
 Billiger & vorzüglicher Ersatz für Oelfarbe & Leimfarbe
 Helle Mattanstriche
 PROSPEKTE DURCH
MARTIN KELLER, ZÜRICH
 Neu-Seidenhof.



Joseph Vögele, Mannheim liefert seit 1842:

- Welchen jeder Bauart und Spurweite für Haupt- und Nebenbahnen;
- Federzungenweichen, Patent Bochumer Verein;
- Herzstücke; Kreuzungen;
- Drehschelben und Schiebebühnen für Lokomotiven und Wagen, mit Hand-, Dampf- und elektr. Antrieb.
- Rangierwinden. Spills, elektr. angetrieben.
- Stellwerke, Schlagbäume.

Vertreter für die Schweiz:

W. Wolf, Ing., Zürich.

Sehr praktisch eingeteilte **Geschäftsbücher** für einfache und amerikanische Buchhaltung
C. A. Haab
 Geschäftsbücherfabrik **Ebnat**.
 Preiscourant u. Anleitung gratis.

Generalvertreter:
 G. Bosshard, Waldmannstr. 10, Zürich.

Ceresit
 Keine nassen Keller mehr!
 Keine feuchten Wände mehr!
 Deutsches Reichpatent!
 Einfachste und billigste Isolierung gegen Grundwasser-Änderung, Schlagregen-Durchfeuchtung und alle sonstigen Wasserschäden.
 Feine Referenzen! Prospekte gratis!
 Wannersche Bitumenwerke G. m. b. H., Unna i. W.

Generalvertreter:
 G. Bosshard, Waldmannstr. 10, Zürich.

Kauf- oder mietweise Erstellung von **Elektrischen Betriebs-Anlagen** für Bau-Unternehmungen
Elektromotoren — Dynamos.
 Ed. Schläpfer & Cie., Elektr. Anlagen, Zürich-Wollishofen.

FRITZ MARTI Akt.-Ges., BERN.

Membran- und Zentrifugal-Pumpen

Lokomobilen, Motoren
vorrätig von 6—50 HP.

== **Steinbrechanlagen** ==
zur Kies- und Sandbereitung

Bauwinden
für Dampf- und elektr. Betrieb

== **Bagger-Maschinen** ==



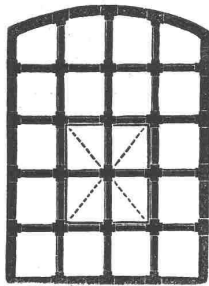
== **Rollbahn-Material** ==
Geleise, Weichen, Drehscheiben, Wagen
Räder, Radsätze, Lager.

Baulokomotiven
von 10—70 HP.

zu

Kauf & Miete.

Vorrätig in
Bern und Wallisellen.



Hervorragende Neuheit!

Schmiedeeiserne Fenster

Schweiz. Patent No. 39,336

äußerst preiswürdig, dabei grosse Stabilität
gefälliges Aussehen und schnellste Lieferung.

In kurzer Zeit mehrere 100 000 m² aus-
geführt. — Prima Referenzen. ::

M. Koch, Eisengiesserei, Zürich
Maschinenfabrik, Eisen- und Brückenbau.

Stat. Berechnungen

jeder Art (stat. unbest. Systeme)
Projekte, Bau-
leitung, Exper-
tisen.

Spezialität: Eisenbeton im Hoch- und Tiefbau.
H. Binder-Friedrich, Ingenieur, Basel.

G. Bäschlin-Fierz, Baugeschäft

15 Austrasse □ Zürich □ Austrasse 15

Umbauten, Reparaturen, Neubauten

==== **Eisenbeton-Bauten** ====

==== **Steinhauerarbeiten** ====

in blauen Sandsteinen, gelbem und rotem
Muschelkalk, sowie anderen Steinsorten.

Moderner Fabrik-Bau

Neueste Dach- und Oberlicht-Konstruktionen

für industrielle Anlagen.

⊕ Patent No. 23 428 mit Neuerungen.

Weberei, ausgeführt in Frankreich.

Empfohlen als

rationellstes System

für Spinnereien, Webereien
Färberereien, Bleichereien
Maschinenfabriken ::
Werkstätten ::
Montierungs-Hallen ::
Giessereien, Elektrische
Zentralen, Güterhallen.

Mehr als 30jähr. Erfahrungen
im Bau industrieller Anlagen,
über 400,000 m² ausgeführt.



Reform - Holzzement - Dächer

mit Eternitplatten - Belag

ohne Kiesbeschüttung — System Knobel ⊕ Patent Nr. 48,935.

Vorzüge.

Bedeutende Verminderung des Gewichtes infolge Wegfallen
der Kieslage und dadurch Ersparnis an der Dachkonstruktion.
Vorzügliche Isolierung. Bequeme, sichere Begehung der Dach-
fläche. Schutz gegen Beschädigung der Holzzementdachhaut.

Anfertigung von Bau- und Konzessionsplänen nebst statischen Berechnungen für Industrielle Anlagen jeder Art, auch im Auftrag der Herren
Ingenieure, Architekten und Bauunternehmer und ev. Ausführung einzelner Teile der Bauten, spez. der Dach- und Oberlicht-Konstruktionen.

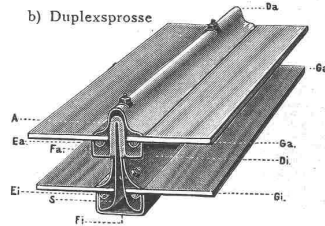
Ausfertigung der Entwürfe durch

vormals in Firma
H. Knobel séquin & Knobel Zürich IV
Ingenieurbureau für modernen Fabrikbau.
Architekturbureau.

Kittlose Oberlichter

für Laternen - Oberlichter, Sheddächer und Wohnhäuser
mit Einglasung auf elastischer Unterlage

b) Duplexsprosse



a) Sprossen für ein-
fache Verglasung

⊕ Patent Nr. 43278.

b) Verbessert. Duplex-
sprosse mit doppel-
ter Verglasung

System Knobel
gesetzlich geschützt.

Gleichmässige, sichere Scheibenauflage.

Vermeidung von Scheibenbruch.

Dichter Abschluss gegen Eindringen von Regen, Schnee, Russ und Staub.

Leichtes Wegnehmen und Wiedereinsetzen der Scheiben.

Gute Isolierung und Ersparnis an Heizmaterial.

Wirklich solide Ausführung bei billigem Preis.

Vertretung und Ausführung

vormals
Koch & Cie. E. Baumberger & Koch Basel
Unternehmung für Dachkonstruktionen
und Bodenbelagsarbeiten.