

Zeitschrift: Schweizerische Bauzeitung
Band: 57/58 (1911)
Heft: 20

Werbung

Nutzungsbedingungen

Die ETH-Bibliothek ist die Anbieterin der digitalisierten Zeitschriften. Sie besitzt keine Urheberrechte an den Zeitschriften und ist nicht verantwortlich für deren Inhalte. Die Rechte liegen in der Regel bei den Herausgebern beziehungsweise den externen Rechteinhabern. [Siehe Rechtliche Hinweise.](#)

Conditions d'utilisation

L'ETH Library est le fournisseur des revues numérisées. Elle ne détient aucun droit d'auteur sur les revues et n'est pas responsable de leur contenu. En règle générale, les droits sont détenus par les éditeurs ou les détenteurs de droits externes. [Voir Informations légales.](#)

Terms of use

The ETH Library is the provider of the digitised journals. It does not own any copyrights to the journals and is not responsible for their content. The rights usually lie with the publishers or the external rights holders. [See Legal notice.](#)

Download PDF: 10.11.2024

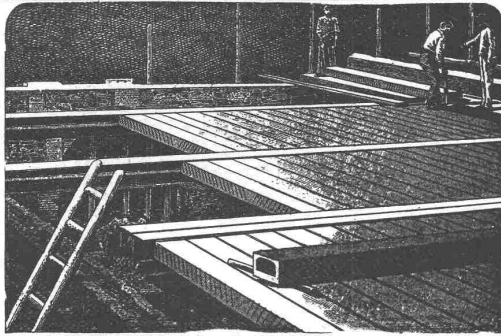
ETH-Bibliothek Zürich, E-Periodica, <https://www.e-periodica.ch>

Die Gesellschaft der **L. v. Roll'schen Eisenwerke**
 erzeugt auf ihrem Hochofen- und Gussröhrenwerke in **Choindez** (Berner Jura)
 aus **zähem** Gusseisen (gleichem Material wie für Hochdruck-Gussröhren)
vertikal gegossene und in **heissem** Zustande geteerte

Gusseiserne Sockel für Holzmasten

Patent der Bernischen Kraftwerke.

Bahnstation: **Choindez S.B.B.** — Adresse für Briefe und Telegr.: **Eisenwerke Choindez.**



Siegwart-Decke

bestehend aus einzelnen, fabrikmässig hergestellten Zement-Hohlbalken,
 mit armierten Seitenwandungen für beliebige Spannweiten bis 6,50 m

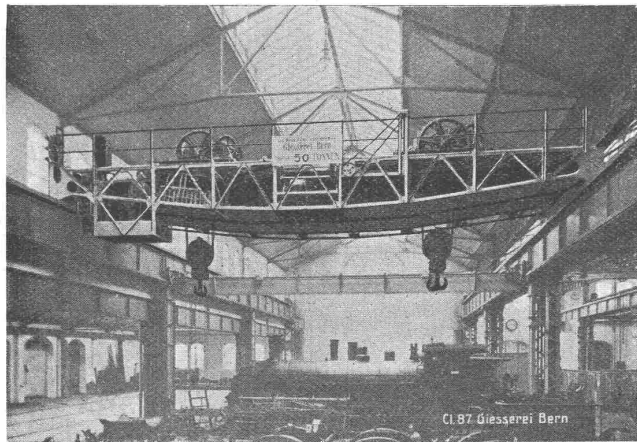
———— **Einfachster, raschesten Einbau ohne Verschalung** —————
Grosse garantierte Tragfähigkeit — **Feuersicher** — **Schalldicht**

Internationale Siegwartbalkengesellschaft Luzern
 und

G. & A. Bangerter, Zementwarenfabrik, Lyss (Bern)
 für die Westschweiz sowie die Kantone Bern, Solothurn und Basel.



Gesellschaft der L. v. Roll'schen Eisenwerke, Gerlafingen.
Werk: Giesserei Bern in Bern.



Konstruktionswerkstätten.

„Grand Prix“ an der Internationalen Ausstellung Mailand 1906 und
 „Grand Prix“ an der Internationalen Ausstellung der Anwendungen
 der Elektrizität in Marseille 1908 für **Seilbahnen** und **Zahn-**
stangenoberbau.

Spezialität für Hebezeuge.

Laufkrane jeder Art, für Hand- oder elektrischen Betrieb.
Dreh- und Bockkrane, feste und fahrbare, für Hand-
 oder elektrischen Betrieb.

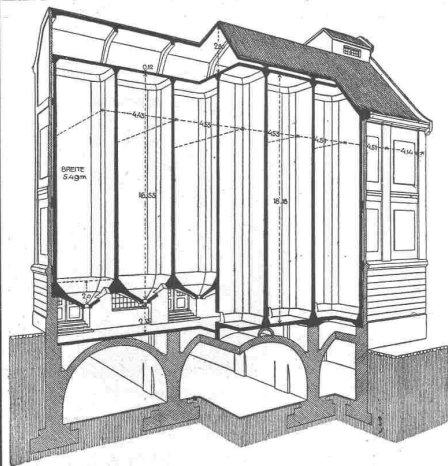
Warenaufzüge für hydraulischen, Transmissions- oder
 elektrischen Betrieb.

Förderwinden für Hand-, Transmissions- oder elektrischen
 und anderen Motorenantrieb.

Andere Spezialitäten der Firma:

Eisenbahnmaterial, Seilbahnen, Zahnstangenoberbau für Berg-
bahnen, Schleusen und Wehranlagen.

Nähere Angaben und Projekte, sowie Referenzen stehen zu
 Diensten.



Malzsilo's.

Tiefbau- und Eisenbeton-Gesellschaft, Zürich

Nr. 21 - Schweizergasse - Nr. 21

Projektierung und Ausführung von

Beton- und Eisenbetonarbeiten. — Geschäftshäuser.

Moderne Fabrikanlagen in Eisenbeton.

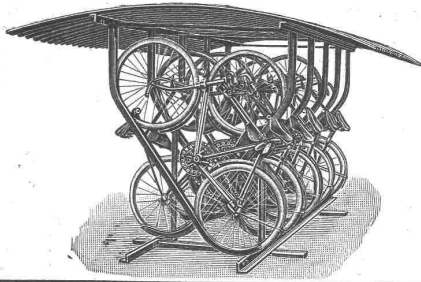
Referenzen über ausgeführte Anlagen zur Verfügung.

Silosbauten und Lagerhäuser, Wasserkraftanlagen,
Wehr-, Kanal- und Turbinenbauten.

Pfahlfundationen.

Holzpfähle, Eisenbetonpfähle.

Simplexbetonpfähle allein ausführende Firma in der ganzen Schweiz.
 In den letzten zwei Jahren 80 000 m ausgeführt.



Fahrradständer

ganz aus Eisen mit Schutzdach aus verzinktem Wellblech, im Gebrauche vorzüglich bewährt, liefert zu billigen Preisen die

Aktiengesellschaft der
Maschinenfabrik von Louis Giroud, Olten.

Prospekte stehen zu Diensten.

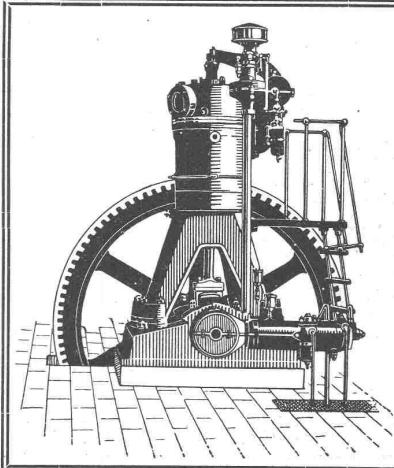
In der Schweiz mehrere Hundert im Gebrauch.

Rohölmotoren

mit hervorragenden Neuerungen
und in modernster Bauart . . .

liefert die

Akt.-Ges. Bächtold & Cie.
Steckborn.



Ingenieur-Akademie Technikum Strelitz (Mecklenburg)

2 Bahnstunden nördl. Berlin (Stett. Bhf.)
Spezial-Abteilung für Ausbildung von

Eisen- und Eisenbetonbau- Ingenieuren

Auch große u. schwierige Konstruktionen.
Wöchentl. 20 Stund. spez. Fachvorträge.
Verlangen Sie das Eisenbau-Programm.

Kürzestes Studium.

GEORG STREIFF WINTERTHUR

BAUMATERIALIEN
EN GROS
HYDR. BINDEMittel
LAGER IN THON
MOSAIK-STEINZEUG
UND GLASIERTE
WANDPLATTEN
ENGL. GLASIERTE
SCHÜTTSTEINE
ETC.



BUREAU:
POST-GEBÄUDE
TELEFON N° 628
SPEZIALGESCHÄFT
FÜR
KUNSTGERECHTE
ERSTELLUNG VON
BODEN-UND WAND-
BELÄGEN

Technikum
Mittweida.
Direktor: Professor A. Holst.
Höhere technische Lehranstalt
für Elektro- u. Maschinentechnik.
Sonderabteilungen f. Ingenieure,
Techniker u. Werkmeister.
Elektr. u. Masch.-Laboratorien.
Lehrfabrik-Werkstätten.
Höchste Jahresfrequenz Blätter:
8610 Studierende, Programm etc.
kostenlos
v. Sekretariat.

Reisszeuge
verfertigt
Hommel-Esser's Nachf.
F. Rohr-Bircher
Rohr
Aarau

Nur für die Originalmarke
**Avenarius
Carbolineum**
bestehen
Gutachten über
30jährige Holzerhaltung
MARTIN KELLER
ZÜRICH
Neu-Seidenhof.

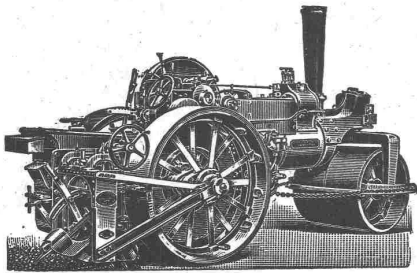
Terralith
Linoleum-Unterlagen,
Terralith
fugenloser Kunstholzbelag
auf Beton, ausgelaufene Treppen etc.
erstellt billig und solid
V. Kramer-Mäder
Terralith-Werke
Lagerstrasse Nr. 85, Zürich.

PATENTANWALT
Carl Müller
LINTHESCHER STR. 21 ZÜRICH

Suter-Strehler & Co.
ZÜRICH
PAT. N° 28936.
HELVETIA
DRAHTGEFLECHT
Galvanisiert
DAS SCHÖNSTE
BILLIGSTE & SOLIDESTE

Zugmesser
D. R. G. M.
Differenz-Zugmesser
5 10 15 20 25 30
m Wassersäule
J. C. Eckardt
Stuttgart-Cannstatt
mit und ohne
Registriervorrichtung.

FRITZ MARTI AKT.-GES., BERN.



liefert kauf- und mietweise **DAMPFSTRASSENWALZEN**, Patent Aveling & Porter, mit oder ohne mechanischem Strassenaufbrecher; in Gebrauch bei einer grösseren Anzahl schweiz. Behörden. **Strassenlokomotiven** zur Beförderung leichter und schwerer Lasten.

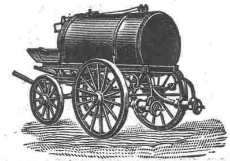
Steinbrecher, Lokomobilen, sowie sämtliches Material für **Bau-Unternehmer**.

Ferner sämtliche Maschinen zur Strassenreinigung, wie:

Kehrmaschinen Sprengwagen

Schlammabzugmaschinen

Dampfstrassenwalzen zum Ausleihen vorrätig.



GRÄNIT

Aktiengesellschaft H. SCHULTHESS, Personico

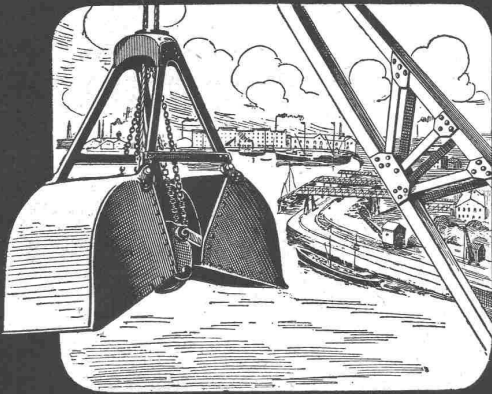
Direktion in Lavorgo - TELEPHON

(Tessin)

Grosse Steinbrüche bei Personico, Cresciano, Verzascatal.

Spezialität: Belag von armierten Treppen, von 5 cm Dicke an in Verzasca-Granit.

Prima Referenzen.



J. Pohlig Akt. Ges. Cöln.

**DRAHTSEILBAHNEN
VERLADE-ANLAGEN
EISENKONSTRUKTIONEN**

Verladebrücken und Krane
jeder Art

mit Kübel oder unseren als vorzüglich
bekanntem **Selbstgreifern** arbeitend

Advokat Wenger
Zürich I, Usterstrasse Nr. 12

besorgt speziell auch

Technisch. Recht

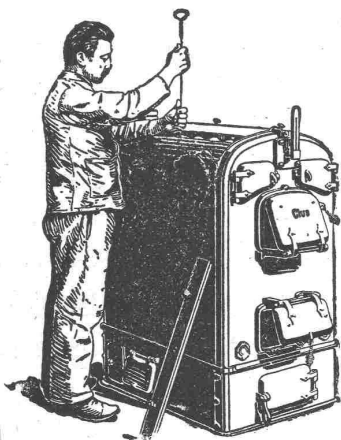


**Gelochte u.
gepresste Bleche**

Heizkörperverkleidungen
Plättchengehänge, Zierbleche.
Ernst Meck, Nürnberg 12
Hoflieferant, gegr. 1851.

CLUSER HEIZKESSEL

für Warmwasser und Niederdruck-Dampfheizung, sowie für gewerbliche Anlagen.



3000 Kessel
In der Schweiz im Betrieb.

**Bewährtes System.
Einfache Bauart und Aufstellung.
Bequeme Reinigung während dem Betriebe.**

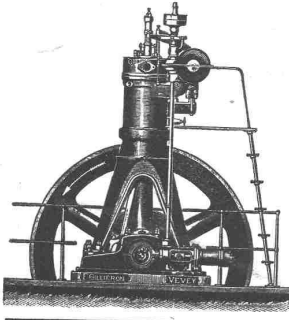
RADIATOREN, 50 verschiedene Modelle.
Rippenröhren und Rippenheizkörper.
Wärmeplatten, Ventile, Formstücke.
Gusseiserne und schmiedeiserne Flanschen.

Zu beziehen durch die Installationsfirmen.

Gesellschaft der L. v. Roll'schen Eisenwerke.

Filiale **EISENWERK CLUS.**

➔ Schluss-Termin für Annahme von Inseraten jeweils Dienstag Abend. ➔



Rohöl - Motoren

System Diesel

für alle Zwecke.

Sauggas-, Petrol-, Benzin-
= und Spiritus-Motoren. =

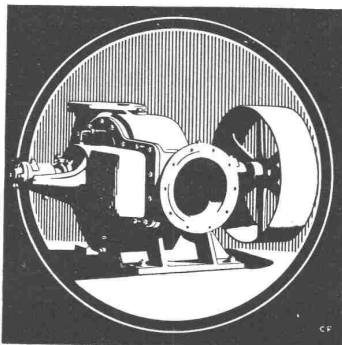
Kostenanschläge und Auskunft
auf Verlangen.

Maison Gilliéron & Amrein
F. Gilliéron — Successeur — Vevey.

Ingenieurbureau
J. Bolliger & C^{ie}
vorm. Jaeger & Cie.
Zürich II, Tödistrasse 65
Eisenbeton
Projekte — Statische Berechnungen

Zentrifugalpumpen.

Menck & Hambrock, Altona-Hamburg.



Vertreter für die Schweiz: Fritz Marti A.-G., Bern.

G. Bäschlin-Fierz, Baugeschäft

15 Austrasse □ Zürich □ Austrasse 15

Umbauten, Reparaturen, Neubauten

Eisenbeton-Bauten

Steinhauerarbeiten

in blauen Sandsteinen, gelbem und rotem
Muschelkalk, sowie anderen Steinsorten.

Gustav Kuntze

Wassergas-Schweisswerk-Akt.Ges. Worms^{am} Rh.

Specialität:

Hochdruckrohrleitungen für **Wasserkraftanlagen**

Schmiedeeiserne Kuntze-Röhren

mit jeder gewünschten Flanschen-oder Muffenverbindung.

mittelst Wassergas *maschinell überlappt ge-*
schweisst, von 300-4000^m \varnothing , v. 6-40^m Wandstärke.

Für Turbinen; Wasser; Kanalisation; Gas; Dampf-
und Windleitungen etc.

Alle sonstigen Blechschweiss-Arbeiten

Grösste Baulängen. Billigste Preise.

Aktien-Gesellschaft „UNION“ in Biel (Fabrik in Mett)

Erste schweizer. Fabrik für elektrisch geschweisste Ketten. \oplus Patent Nr. 27199

Ketten aller Art



:: :: für Industrielle und landwirtschaftliche Zwecke. :: ::
Grösste Leistungsfähigkeit. Ketten von höchster Tragkraft.

:: :: NB. Handelsketten nur durch Eisenhandlungen zu beziehen. :: ::

H. HARTUNG

MECH. SCHREINEREI

ZÜRICH. V.

HEGIBACH^S 47, TELEPHON^R 2835.

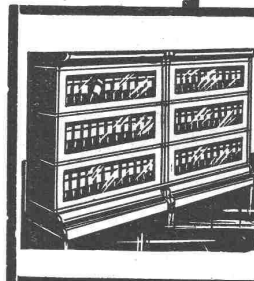
LIEFERT:

COMPL. BUREAU-EINRICHTUNGEN
NACH AMERIK. SYSTEM.

ROLLPULTE, SCHREIBTISCHE
AKTENSCHRÄNKE

FÜR

VERTIKAL-BRIEFABLAGER &
KARTENREGISTER.



Seo-Belagmasse

zur

Herstellung

fugenloser

Fussböden.

Verlangen Sie
Prospekt und Belag-
proben.



H. E. Glogau, Wolfbachstrasse 19, Zürich V
Schweizerische Bau-Industrie.

Deponierte

Schutzmarke

SANITAS

Lichtecht

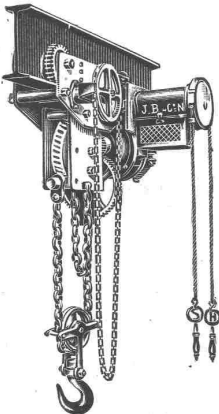
Waschbar

Moderne Stofftapete, hergestellt mit **lichtechten, nicht verblassenden Oel-Farben** auf starker, elastischer Stoffunterlage. — Absolut waschbar mit Wasser, Seife und Bürste. — Vollkommen hygienischer Wandbelag. — Passende Dessins für jeden Raum, Zimmer, Korridore, Treppenhäuser. — **Sanitas** ist in Rollen von 120 cm Breite, folglich wenig Abfall. — **Sanitas** lässt sich infolge der Geschmeidigkeit des Stoffes und der Farben leicht aufkleben und löst sich nicht von der Wand. — Trotz seiner grossen Vorzüge ist **Sanitas** **nicht teuer**, sondern billiger als ähnliche, weniger haltbare Produkte. — **Sanitas** befriedigt den Käufer in jeder Beziehung, da es nach Jahren noch frisch ist wie beim Einkauf.

Wo nicht vertreten, verlange man Musterbuch Nr. 8 bei

Tapeten-Etablissement W. Wirz-Wirz, Basel.

Alleiniges Verkaufsrecht für Sanitas.



J. Brun & Cie

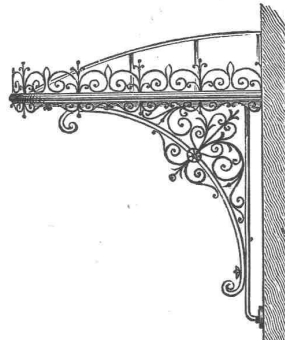
Hebezeugfabrik

= Nebikon =

Spezialität:

∴ **Elektroflaschenzüge** ∴
∴ **Gewöhnliche Flaschenzüge** ∴
∴ **Aufzüge jeder Art** ∴

für Hand- und Kraftbetrieb.



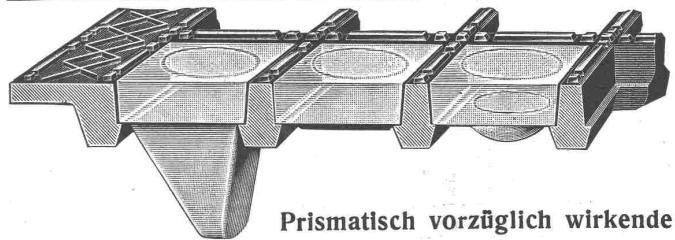
Eisenkonstruktionen

jeder Art,

Veranden, Vordächer, Glasbauten
Wendeltreppen, Eis. Treppenanlagen,
Guss- und schmiedeis. Geländer, Ornamentguss.

Wellblech - Bauten.

Suter-Strehler & Cie
Wellblech-Walzwerk, Zürich.

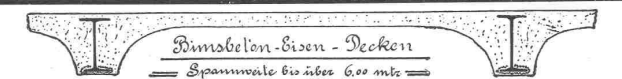


Prismatisch vorzüglich wirkende

Glasbodenplatten
in vielen prächtigen Mustern und fertig montiert in tragfähigen
Metallrahmen

empfehlen den Tit. Behörden, Architekten, Bauherren
angelegentlichst

Ruppert, Singer & Cie., Zürich.



Bimsblock-Eisen-Decken
Spannweite bis über 600 mtr

Bimsbies: bestes Material für leichte schall- und feuersichere Massiv-Decken, Gewölbe-Konstruktionen, Dächer. Grösste Isolier- und Druckfestigkeit. Prospekt und Auskunft kostenlos.

Bernhard Lorenz, Sayn bei Coblenz 3.

½ komprimierte und abgedrehte, blanke



STAHLWELLEN

Montandon & Cie, A.-G., Biel.

Blank und präzis gezogene



Profile

jeder Art in Eisen und Stahl.

Kaltgewalzte Eisen- und Stahlbänder bis 210 mm Breite.
Schlackenfreies Verpackungsbandeisen.

Kauf- oder mietweise Erstellung von
Elektrischen Betriebs-Anlagen
für Bau-Unternehmungen

Elektromotoren — Dynamos.

Ed. Schläpfer & Cie., Elektr. Anlagen, Zürich-Wollishofen.

Vielbeschäftigte
Ingenieure und Architekten

ersparen viel Geld bei Zuwendung ihrer Aufträge an die

Elektrische Lichtpausanstalt
Luzern. Alf. Bähler, Zeichner. Basel.

Reparaturen

von

elektr. Maschinen, Motoren, Transformatoren und
Apparaten jeder Provenienz

besorgt prompt und billig

Elektro-Mechan. Reparatur-Werkstätte Zürich

Burkhard, Hiltbold & Spälti

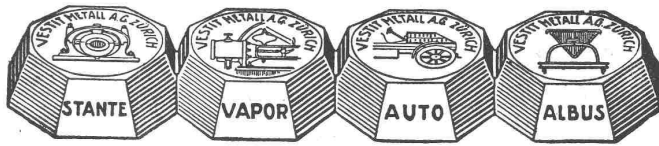
Zürich III, Industriequartier, Hardturmstr. 121, vorm. Orion.

Telephon Nr. 8355.

Telegramme: Elektromechan.

Schluss-Termin für Annahme von Inseraten jeweils
Dienstag Abend.

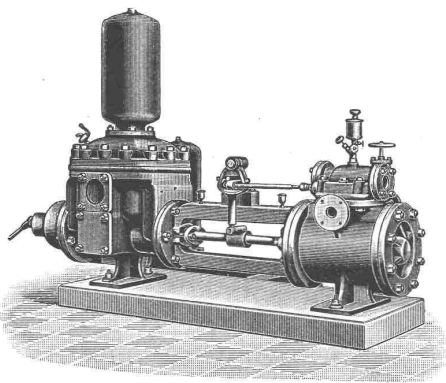
Ausser unsern, von ersten Werken anerkannt **besten**
Antifriktions-Metall-Spezialmarken:



liefern wir prompt **jede andere Legierung** genau nach
 ———— **Vorschrift oder Muster.** ————

Vestit-Metall-Akt.-Ges., Zürich.

Die anerkannt
besten!
 Mischmaschinen
 Tat. Kunz
 Steinbrecher + 42573
 Banninden!
 liefern mir
 H. von Arx & Co.
 Zürich Seiweng. 13
 Tel. 2752
 Alle Bannmaschinen
 in
 solider Qualität



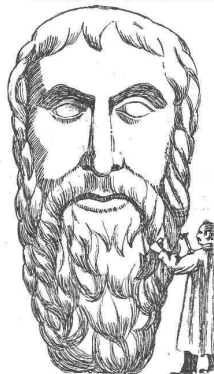
Schäffer & Budenberg G.m.b.H.
 Filiale Seebach, Post- u. Bahnstation Oerlikon

**Kesselspeise-
 :: Pumpen. ::**

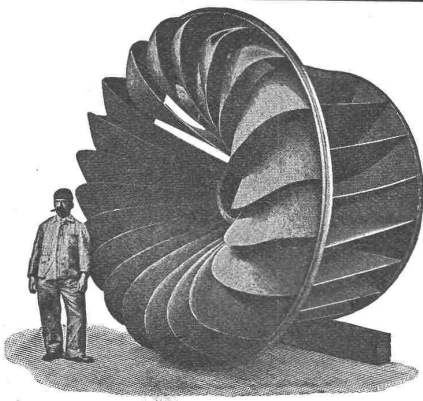
A. Jucker, Nachf. v.
Jucker-Wegmann,
 Papierhandlung z. Hecht,
 Schiffände 22, Zürich.
Grosses Lager
 von
 Pauspapieren, Pauselinen
 und Zehnnapapieren,
 Rollen und Bogen,
 in nur vorzüglichen Qualitäten.
 Holzzementpapier, Dach-
 pappen, Bodenbelag- und
 Teppich-Unterlag-Papiere.

Thonwerk Biebrich A.-G.
 Chamottefabrik
 Biebrich am Rhein.
Hochfeuerfeste u. säurebeständige Produkte.

Normal- und Façonsteine aller Art, Chamottemörtel,
 Retorten, Muffeln etc. Bau kompletter Ofenanlagen.
 Beste Referenzen und Zeugnisse aus der Schweiz.



G. Hanauer & Co.
 :: vormals Bl. Bart & Co. ::
 Zürich III
 Kunstgewerbliche Metallarbeiten
 Kern- und Hohl-Galvanos ::
 Künstlerische Metall-Färbungen
 Galvanotechnische Anstalt ::
 Nr. 20 Konradstrasse Nr. 20
 Telephone Nr. 8430



Aktiengesellschaft vormals
Joh. Jacob Rieter & Co, Winterthur.
Turbinen
 neuester Konstruktion und höchstem Nutzeffekt
 :: für alle vorkommenden Verhältnisse. ::
Präzisions-Regulatoren
 mit mechanischer und hydraulischer Wirkung.
Transmissionen, Kesselschmiede-Arbeiten.

Elektro-Ingenieur

mit Hochschulbildung für unser Projektenbureau zu baldigem Eintritt **gesucht**. Sprachkenntnisse erwünscht. Bewerbungen mit Lebenslauf, Zeugnisabschriften, Ansprüchen, Eintrittstermin und Bild an die

**Aktiengesellschaft Brown, Boveri & Cie.
Baden (Schweiz).**

Erste Elektrizitäts-Aktien-Gesellschaft in Oesterreich sucht für ein Zweigbureau im Süden der Monarchie

einen Ober-Ingenieur als Bureauchef

mit gediegenen theoretischen und praktischen Kenntnissen. Es wird auf nur allererste Kraft reflektiert, welche über entsprechende acquisitorische Fähigkeiten, Gewandtheit im Verkehr mit Kunden und Behörden und vieljährige Praxis in ähnlicher Stellung verfügt. Kenntnis der italienischen und deutschen Sprache Bedingung. — Ausführliche Angebote mit Lebenslauf, Zeugnisabschriften und Referenzen, sowie mit Einsendung eines Lichtbildes unter Chiffre Z.A. 6426 an die Annoncen-Expedition

Rudolf Mosse, Zürich.

Gesucht in eine Fabrik einen jüngern

Techniker,

der sich hauptsächlich mit der Bedienung und der Kontrolle von Messapparaten für Dampf, Wasser etc. zu befassen und die betreffenden Resultate in ökonomischer Hinsicht zu verwerthen hätte. Offerten mit Angabe der bisherigen Tätigkeit und mit Zeugnisabschriften versehen, sind gefl. unter Chiffre G.C.J.B. 393 zu richten an die Annoncen-Expedition **Rudolf Mosse in Basel.**

Aktiengesellschaft Schweizer Granitwerke „Bellinzona“ sucht als General-Direktor eine energische u. tüchtige Kraft.

Technische und kommerzielle Bildung nebst Kenntnis der italien. Sprache notwendig. Gute Honorierung. Eingaben unter Angabe der bisherigen Tätigkeit nebst Gehaltsansprüchen sind zu richten an den **Präsidenten des Verwaltungsrates C. Pernsch, Lugano.**

Architekturbureau und Baugeschäft in Genf sucht zu baldigem Eintritt durchaus tüchtigen, künstlerisch befähigten

Bautechniker (Architekt)

für Entwurf und Skizzen für Villenbau. Offerten mit Gehaltsansprüchen und Handzeichnungen unter Chiffre Z.D. 6829 an die Annonc.-Exped. **Rudolf Mosse, Zürich.**

Bauführer,

tüchtiger, jüngerer, für Hotel-Neubau **gesucht**. Offerten mit Gehaltsansprüchen an **Ed. Hess, Architekt, Zürich I.**

Ingenieur od. technisch gebildeter Bauführer,

mit nachweislich langjährigen Erfahrungen in allen einschlägigen Tiefbauarbeiten, Erdbewegungen mit Bagger- u. Lokomotivenbetrieb, See-Wasserbauten, Rammarbeiten etc. etc., zum baldigen Eintritt nach Süddeutschland ev. für Auslandstätigkeit, möglichst mit Sprachkenntnissen,

gesucht.

Reflektiert wird nur auf **allererste Kraft**. Ausführliche Angebote mit Zeugnisabschriften, Lebenslauf, Referenzen und Gehaltsansprüche unter Chiffre Z.G. 6832 an die Annonc.-Exped.

Rudolf Mosse, Zürich.

Nivellierbarometer,

bereits neu, zu verkaufen. Offerten erbeten unter Chiffre Z.C. 6303 an die Annoncen-Expedition

Rudolf Mosse, Zürich.

Eine

Dampfmaschine

von 50—60 P, in tadellosem Zustande, per Gelegenheit zu **kaufen gesucht**. Vorzugsweise eine von **Sulzer od. Escher Wyssfabrik**. Sich wenden an **Scieries Réunies, Payerne.**

Patentverwertung.

Der Inhaber des schweiz. Patentes Nr. 32221, betreffend **eine Maschine zum Bedrucken von Etiketten und zum Befestigen derselben auf Textilstoffen**, wünscht das Patent zu verkaufen oder Lizenzen zu erteilen. Für Nähere Auskunft wende man sich an das Patentanwaltsbureau **Wilh. Reinhard, Bahnhofstr. 51, Zürich.**

Akkordant

sucht für sofort oder später Akkorde zu übernehmen in Hoch- und Tiefbauarbeiten oder wünscht mit einem zweiten in Verbindung zu treten zwecks Uebernahme von Arbeiten. Offerten unter Chiffre Z.F. 6581 an die Annoncen-Expedition

Rudolf Mosse, Zürich.

Commis,

21 Jahre alt, mit Erfahrung im Lohn-, Rapport- u. Unfallwesen u. Branchenkenntnissen, **sucht Stelle in Baugeschäft**

oder sonst auf kaufm. Bureau. Kenntnisse der franz. und ital. Sprache. Offerten unter Chiffre Yc. 2154 G. an **Haasenstein & Vogler, St. Gallen.**

Konstrukteur

für allgem. Maschinenbau, bis jetzt in einem **Baubureau** im Wallis tätig gewesen, **sucht** wieder passendes Engagement. Offerten erbeten unter Chiffre Z.G. 6708 an die Annoncen-Expedition

Rudolf Mosse, Zürich.

Junger Bautechniker,

welcher in hiesigem Architekturbureau eine gute Lehrzeit durchgemacht hat, **sucht** in einem Baugeschäft praktische Verwendung und Betätigung. Offerten sub Chiffre M. 1119 L. an die Annonc.-Exped.

Rudolf Mosse, Luzern.

Architekt

oder Bautechniker auf ein Architekturbureau in Zürich **gesucht**. Anmeldungen mit Angabe der bisherigen Tätigkeit und der Gehaltsansprüche unter Chiffre Z.H. 6833 an die Annoncen-Expedition

Rudolf Mosse, Zürich.

Gesucht

zu sofortigem Eintritt auf ein Architekturbureau der Ostschweiz

tüchtiger

Bautechniker

für Bureau und Bauführung. Offert. mit Angaben des Bildungsganges, der bisherigen Tätigkeit, des Eintrittstermines, sowie der Gehaltsansprüche erbeten unt. Chiffre Z.K. 6785 an die Annoncen-Expedition

Rudolf Mosse, Zürich.

Junger

Bautechniker,

Absolv. eines Technikums, **sucht** für sofort oder später **Stellung** in Architekturbureau oder Baugeschäft. Offerten unter Chiffre Z.H. 6583 an die Annoncen-Expedition

Rudolf Mosse, Zürich.

Künstlerisch befähigter

Bautechniker,

durch mehrjähriges Studium vertraut im Entwerfen und Ausarbeiten von Konkurrenzprojekten, sowie im Anfertigen von Werkplänen und Details etc., **wünscht Stelle anzunehmen**, wo ihm ein freies Arbeiten ermöglicht wird. Zeugnisse und Arbeiten zur Verfügung. Offert. sub Chiffre Z.P. 6640 an die Annoncen-Expedition

Rudolf Mosse, Zürich.

Junger Ingenieur

(Polytechnikum Zürich) deutsch und franz. sprechend, **sucht Stelle**, Eisenbahn, Brückenbau, Hydraulik. Offerten unter Chiffre Z.N. 6663 an die Annoncen-Expedition

Rudolf Mosse, Zürich.

Maschinen-Ingenieur,

Schweizer, verheiratet, 40jährig, absolvierte Polytechnikum Zürich, zuletzt Betriebsleiter einer städtischen Wasser- und Eisanlage im Auslande, bewandert im Tunnelbau, in Pumpen, Dampfmaschinen etc., deutsch, franz. u. ital. sprechend, **sucht Stellung**. Gute Zeugnisse stehen zur Verfügung. Offerten unter Chiffre Z.Z. 6750 an

Rudolf Mosse, Zürich.

Junger Architekt

sucht sofort Stellung. Beste Zeugnisse und Referenzen über Befähigung. 6 Jahre Bau- und Bureau-Praxis. Ein Jahr Auslandsstudium. Offerten sub Z.V. 6796 an die Annoncen-Expedition

Rudolf Mosse, Zürich.

Junger, tüchtiger

Bautechniker

Schweizer, militärfrei, mit 3¹/₂jähr. Lehrzeit und 4 Semester Technikum, **sucht Stelle** auf Architektur- od. Baubureau. Eintritt sofort oder später. Schriftliche Offerten unter Chiffre R. 2707 Lz. an **Haasenstein & Vogler, Luzern.**

Architekt

künstlerisch veranlagt und in den überlieferten Stilarten geübt, für ein grösseres Baubureau in süddeutsche Stadt **gesucht**. Bewerbungen mit Zeugnisabschriften, Skizzen, Zeichnungen, Lebenslauf und Angabe der Gehaltsansprüche sind unter Chiffre Z. W. 6095 einzureichen an die Annoncen-Expedition

Rudolf Mosse, Zürich.

Junger Architekt

für Norditalien gesucht. Derselbe muss die deutsche, französische und italienische Sprache beherrschen und mit Vermessungsarbeiten, besonders mit Abstecken und Kontrolle von Fundamenten vertraut sein. Ausführliche Angebote mit Angabe der Gehaltsansprüche und des Eintrittstermines und Chiffre Z. F. 6331 an die Annoncen-Expedition

Rudolf Mosse, Zürich.

In ein grösseres Baugeschäft im Kanton Zürich wird per sofort tüchtiger

Geschäftsführer

gesucht, welcher sich mit 20000 bis 30000 Franken am Geschäft beteiligen würde. Offerten unt. Chiff. Z. L. 6411 an die Annoncen-Exped. Rudolf Mosse, Zürich.

Reise-Ingenieur

Eines der ältesten Geschäfte der Schweiz für Zentralheizungen und sanitäre Einrichtungen **sucht** einen in diesem Fache erfahrenen Ingenieur oder Techniker für die Reise. Deutsch und Französisch in Wort und Schrift unerlässlich. Lebensstellung. Offerten mit Angabe der bisherigen Tätigkeit und Gehaltsansprüche unter Chiffre Z. O. 6439 an die Annoncen-Expedition

Rudolf Mosse, Zürich.

Teilhaber

mit 50000 Franken findet unter hypothekarisch. Sicherstellung seiner Einlage angenehmen Posten in einem gut eingeführten, alten Geschäft der **Baubranche**. Offerten unt. Chiff. T. 4302 Y. an Haasenstein & Vogler, Bern.

Diplomierter Tiefbautechniker

mit Praxis auf Bureau und Feld, **sucht auf 1. Juli Stellung zu ändern**. Offerten unter Chiffre Z. G. 1613 an die Annoncen-Exped. Rudolf Mosse, St. Gallen.

Grösseres Baugeschäft auf dem Platze Zürich sucht tüchtigen, praktisch erfahrenen

Bauführer

dem ev. auch die Besorgung der Kundenarbeit übertragen werden könnte. Offerten mit Zeugnissen sub Chiffre Z. K. 6201 an die Annoncen-Exped. Rudolf Mosse, Zürich.

Wir suchen

als

Stütze des Obergeringens

für unser technisches Bureau einen Herrn mit reicher Erfahrung auf dem Gebiete des Eisenhoch- und Brückenbaues. Selbiger muss als sicherer Statiker und tüchtiger Konstrukteur befähigt sein, grössere Objekte zu entwerfen, und die zeichnerischen Arbeiten derselben überwachend. Offerten mit Angaben des Bildungsganges, d. bisherigen Tätigkeit, sowie der Gehaltsanspr. erb. u. Chiff. Z. D. 6229 an Rudolf Mosse, Zürich.

Gesucht

in ein besseres Architekturbureau Basels jüngerer, tüchtiger

Bauzeichner - Architekt,

firm im Entwurf und vertraut mit den Formen des Heimatschutzes. Spätere Beteiligung nicht ausgeschlossen. Nur durchaus **künstlerisch** befähigte Reflektanten belieben sich zu melden unter Angabe des Alters, Gehaltsansprüche, des Eintritts etc. unter Chiffre B. P. 386 an die Annoncen-Expedition

Rudolf Mosse, Basel.

Für selbständige Bauleitung grösserer Hafens- und Seebauten im In- und Ausland tüchtige, baupraktische, erfahrene Ingenieure gesucht.

Schriftliche Bewerbungen m. Lebenslauf, Zeugnisabschriften, Referenzen und Gehaltsansprüchen erbeten unter A. 4653 an Haasenstein & Vogler A.-G., Frankfurt a. M.

Firma, die sich mit Installationen von **Zentral-Heizungen** beschäftigt, **sucht** sehr guten, der französischen Sprache mächtigen

Techniker

oder **Ingenieur**, der fähig ist, alle Projekte zu studieren und Praxis in der Leitung der Arbeiten besitzt. Offerten mit Referenzen und Ansprüchen sind zu richten unter Chiff. D. 3070 X. an Haasenstein & Vogler, Genf.

Gesucht von Eisenbetongeschäft geübt

Zeichner

Eintritt sofort. Offerten mit Zeugnissen und Gehaltsansprüchen unter Chiffre Z. H. 6733 an die Annoncen-Expedition

Rudolf Mosse, Zürich.

Architecte

demande employé de 20—25 ans ayant du goût et bon dessinateur. Adresser offres sous chiffre Z. G. 6782 à l'agence de publicité

Rudolf Mosse, Zurich.

Wir suchen

zu baldigem Eintritt **tüchtige Konstrukteure**

mit längerer Praxis im Bau von **elektrisch. Maschinen**. Anfänger können für diese Stellen nicht berücksichtigt werden.

Offerten mit genauen Angaben über Alter, Bildungsgang, Praxis, Militärverhältnis, Gehaltsansprüche usw. unter Beifügung von Zeugnis- **Abschriften** sind zu richten an die Aktiengesellschaft

Brown, Boveri & Cie.,
:: Baden (Schweiz). ::

Gaswerk Brig A.-G.

Wir suchen zum sofortigen Eintritt einen tüchtigen **Gasmeister**. Offerten mit Zeugnisabschriften und Lebenslauf, wie Gehaltsansprüchen sind an den Präsidenten unserer Gesellschaft zu richten.

Der Verwaltungsrat.

Société du Gaz de Brigue.

Nous cherchons un **contre-maitre**, entrée immédiate. Adresser les offres accompagnées de copies de certificats, curriculum vitae et demande de salaire au Président de notre Société.

Le Conseil d'Administration.

Dipl.-Ingenieur E. P.,

hervorragender Statiker, flotter Konstrukteur, mit tüchtiger, praktischer Erfahrung in eisernem Hoch- und Brückenbau, durch weitere akademische Studien befähigt, die Projektverfassung so vorzunehmen, dass sie den geringsten Materialaufwand bedingen und den modernsten Anforderungen entsprechen, mit Sprachkenntnissen und in kaufmännischen Disziplinen bewandert,

sucht

entsprechende **Stellung**, am liebsten als Adjunkt des Obergeringens. Gute Zeugnisse und vorzügliche Referenzen. Gefl. Offerten unter B. O. 412 an die Annoncen-Exped. Rudolf Mosse, Basel.

Gesucht zu sofortigem Eintritt tüchtiger

Bauführer.

Offerten mit Angaben über bisherige Tätigkeit und Gehaltsansprüche an

Corti & Cie., Winterthur
Baugeschäft.

Junger

Architekt,

tüchtiger Darsteller, auf Architekturbureau B. S. A. **gesucht**. Offerten unter Chiffre Z. Q. 6541 an die Annoncen-Expedition

Rudolf Mosse, Zürich.

Gesucht

ein tüchtiger **Architekt, Bauführer,**

selbständ. Kraft, ein tüchtiger **Bauzeichner,**

praktisch und theoretisch gebildet, in allen Bauarbeiten erfahren, ferner zwei tüchtige **Bauzeichner,** mit allen Arbeiten vertraut u. erfahren, zur Ausarbeitung der Ausführungspläne f. einen grösseren Hotelbau im Engadin. Bewerber, mit nur Ia. Zeugnissen u. Referenzen wollen sich melden bei **Emil Vogt**, diplom. Architekt, Luzern, Reckenbühl 8.

Junger, tüchtiger

Hochbautechniker

(Burgdorf), der schon praktisch gearbeitet hat, **sucht per sofort Stelle** auf Architekturbureau. Offerten unter Chiffre Z. L. 6461 an die Annoncen-Expedition

Rudolf Mosse, Zürich.

Befähigter Architekt

sucht selbständige Beschäftigung, event. in der Form als Teilhaber. Offerten unter Z. J. 6209 an

Rudolf Mosse, Zürich.

Ingenieur,

Mitte der 30er, mit langjähriger Praxis in Aufnahmen und Trassieren, sowie im Eisenbahn- und Strassenbau, **sucht Stellung**. Gute Zeugnisse. Offerten unter Chiffre Z. L. 6211 an die Annoncen-Expedition

Rudolf Mosse, Zürich.

Junger

Tiefbautechniker

mit Diplom von Burgdorf, etwas Praxis, der drei Landessprachen mächtig, **sucht Stelle** auf Bureau oder Bau zu armiertem Beton-, Eisenbahn- oder Wasserbau in Ital. Schweiz oder Italien.

Offerten unter Chiffre Z. G. 6507 an die Annoncen-Expedition

Rudolf Mosse, Zürich.

Gesucht
zu sofortigem Eintritt event.
1. Juni tüchtigen, praktisch
erfahrenen
Bauführer
in ein Baugeschäft auf dem
Platze Zürich, dem event.
auch die Besorgung der
Kundenarbeit übertragen wer-
den könnte. Etwelche Kennt-
nisse in Eisenbeton erwünscht.
Offerten unter Chiffre Z. Y.
6849 an die Annoncen-Ex-
pedition
Rudolf Mosse, Zürich.

**Architektur-Bureau in
Lugano sucht**
zu sofortigem Eintritt einen
Zeichner
mit guten Referenzen, sowie
einen **Lehrling**, der sich
einer zweijährigen Lehrzeit
unterziehen würde. Offerten
mit genauen Angaben für
beide Stellen, sowie mit Ho-
noraransprüchen für die
erste sind zu richten unter
Chiffre Z. Z. 6850 an die An-
noncen-Expedition
Rudolf Mosse, Zürich.

Tüchtiger, energischer und solider
Geschäftsmann, 28 Jahre alt, **sucht**
für sofort dauernde Stelle als
Reisender
oder für Bureau in ein Geschäft
der Baubranche oder Farbenfabrik.
Spätere **Beteiligung nicht aus-
geschlossen.** Offerten unt. Chiff.
Zc. 4281 Y. an **Haasenstein &
Vogler, Bern.**

Elektro-Ingenieur,
29 Jahre alt, mit mehrjährig. Bureau-
und Werkstattpraxis im Maschinen-
und Apparatenbau, Sprachkennt-
nissen etc., **sucht sich zu ver-
ändern.** Gefl. Offerten unt. Chiff.
Z. N. 6813 an die Annonc.-Exped.
Rudolf Mosse, Zürich.

Die Firma **The Toledo Glass
Co**, Inhaberin des **schweizer.
Patentes Nr. 29397 vom 18. Juni
1903** auf: „**Wanne für Glas-
schmelzöfen**“ wünscht mit
schweizer. Fabrikanten bezw. Inter-
essenten in Verbindung zu treten
und ist gerne bereit, Lizenzen zu
erteilen oder das Patent zu ver-
kaufen. Gefl. Offerten oder Vor-
schläge werden durch Herrn **E.
Imer-Schneider**, Ingenieur-Con-
seil, 8, Bd. James Fazy in **Genf**,
bereitwilligst weiterbefördert.

**IL CONSIGLIO DI AMMINISTRAZIONE
delle „Ferrovie Luganesi“**
invita coloro che intendono aspirare alla Direzione
dell'esercizio della linea Lugano-Pontetresa ad annunciarsi
al Consiglio entro il giorno 6 del prossimo mese di Giugno.
Le domande dovranno essere accompagnate da un
curriculum vitae e dai relativi ricapiti: è indispensa-
bile la conoscenza delle tre lingue nazionali.
Potranno essere prese in considerazione anche do-
mande di aspiranti i quali, non possedendo ancora tutte
le cognizioni necessarie per assumere immediatamente la
Direzione, saranno disposti a fare, a loro spese, un tiro-
cinio di 6 mesi presso una o più Impresa di ferrovie se-
condarie svizzere, da designarsi dal Consiglio di Ammini-
strazione.
Per i necessari schiarimenti i Signori Concorrenti
potranno rivolgersi alla Direzione delle Ferrovie Luganesi
in Lugano.
Pel Consiglio di Amministrazione,
Il Presidente: Il Segretario:
Giuseppe Soldati. Ing. F. Riva.

Eiserne Fachwerkbrücke
(Schwedlerträger), nur 3 Jahre im Betrieb, welche infolge
Anschaffung schwereren Rollmaterials ausgewechselt werden
muss, ist unter günstigen Bedingungen
zu verkaufen.
Spannweite 22800 m, Brückenbreite 4 m, Tragkraft
zirka 60 Tonnen. Die Brücke kann leicht zu einer Strassen-
brücke umgebaut werden. — Nähere Auskunft durch die
**Direktion der Berninabahn
Poschiavo.**

Die hervorragendste Erfindung ist der patentierte
Fensterstorren
(Patent Nr. 43445) mit und ohne automatische Ausstellvor-
richtung, überall anbringbar, kleinsten Raum beanspruchend.
Schatten, Luft und Licht
nach Wunsch gewährend, jede Garantie bietend hinsichtlich
Konstruktion und Stoff, weil nur ganz prima Material.
Vorzügliche Referenzen von Staat und Gemeinden.
Spezialität:
Marquisen und Storren
f. Schaufenster jeglich. Art, patentierte
Bogenfenster - Storren - Einrichtung.
Verlangen Sie bitte Originalmuster
vom Erfinder und Fabrikanten:
K. Mertzluft, Tapissier, Zürich I
Telephon 2284 Spiegelgasse 29 Geschäftsgründung 1865

Kummerly & Frey * **Geogr. Anstalt**
Bern * **Zürich**


Schluss für die Inserate je Dienstags, abends.

Gewerkschaft Grillo, Funke & Co., Gelsenkirchen-Schalke
Siemens-Martin-Stahlwerk, Blechwalzwerk, Wellrohrwalzwerk, Wassergas-Schweisswerk
liefert als Spezialitäten mit Wassergas aus eigenem S.-M.-Flusseisen
geschweisste Rohre
von 450 mm Durchmesser bis zu den grössten Weiten und in Wandstärken bis zu 40 mm für
Dampf-, Wind-, Gas-, Wasser-, Kanalisation-, Dücker- und Turbinen-Leitungen.
Telegramm-Adresse: **Blechwalzwerk Gelsenkirchen.** — **Kostenanschläge bereitwilligst.** — **1600 Arbeiter.**
Vertreter unserer Abteilung „Wassergas-Schweisswerk“ ist Herr Ingenieur **J. Aumund, Zürich.**

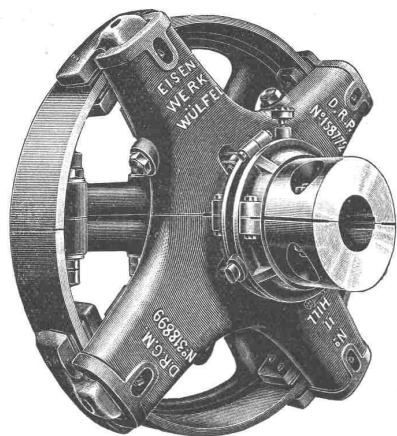
Transport-Einrichtungen, Förderanlagen aller Art

für Zement- und Kalkfabriken, chemische Industrie etc. liefert

Daverio, Henrici & C^{ie} A.-G., Maschinenfabrik, Zürich.

Erste Referenzen. ■ Projekte und Kostenanschläge gratis.

Hill-Kupplungen.



Bewährteste, weitverbreitetste
Reibungskupplung der Welt!

Ueber **50 000** Stück im
Betriebe.

Eisenwerk Wüfel

Grösstes Werk in Europa für die
ausschliessliche Fabrikation von

Transmissionen.

Kataloge - Kostenanschläge - Projekte

durch
Eisenwerk Wüfel, Filiale Basel
32 Blumenrainstrasse — Telephon 2206.

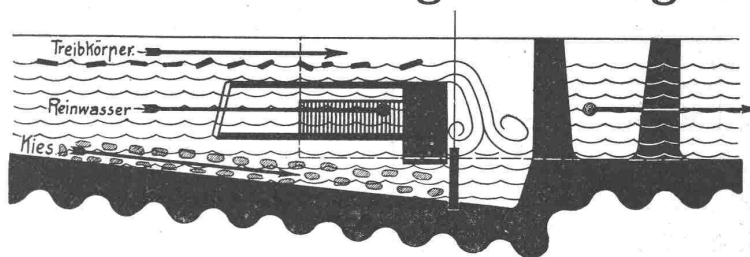
Turm-Uhren
J. Mäder
Andelfingen
(Zürich)

Technikum
INGENIEUR-AKADEMIE
Maschb., Elektr., Heizg.,
Gasf., Pogr. I. Hoch- u. Tief-
b., Eisen-Betonb.: Prog. II.
Eintritt täglich.
Strelitz
Kürz. Stud. I. Meckl.

Stauwerke A.-G., Zürich

Nr. 7 Bäregasse Nr. 7

Automatische Wehranlagen u. Saugüberfälle.



Eigene Patente selbsttätig wirkender

Stau- und Abfluss-Einrichtungen

zur bestmöglichen Ausnutzung der Wasserkräfte durch Erhöhung von vorhandenen Gefällen. Automatische Regulierung von Oberwasserspiegeln und Wasserabflüssen, Beseitigung von Rückstau und Differenzen unter Gefällsnachbarn. Schaffung grösster Sicherheiten bei Hochwassergefahr, Wegfall der Bedienung, Referenzen über ausgeführte Anlagen. — Kiesfänge und kiessichere Einläufe nach System Dr. ing. W. Conrad.

Stauwerke A.-G., Zürich, Bäregasse Nr. 7.