

Zeitschrift: Schweizerische Bauzeitung
Band: 57/58 (1911)
Heft: 25

Werbung

Nutzungsbedingungen

Die ETH-Bibliothek ist die Anbieterin der digitalisierten Zeitschriften. Sie besitzt keine Urheberrechte an den Zeitschriften und ist nicht verantwortlich für deren Inhalte. Die Rechte liegen in der Regel bei den Herausgebern beziehungsweise den externen Rechteinhabern. [Siehe Rechtliche Hinweise.](#)

Conditions d'utilisation

L'ETH Library est le fournisseur des revues numérisées. Elle ne détient aucun droit d'auteur sur les revues et n'est pas responsable de leur contenu. En règle générale, les droits sont détenus par les éditeurs ou les détenteurs de droits externes. [Voir Informations légales.](#)

Terms of use

The ETH Library is the provider of the digitised journals. It does not own any copyrights to the journals and is not responsible for their content. The rights usually lie with the publishers or the external rights holders. [See Legal notice.](#)

Download PDF: 10.11.2024

ETH-Bibliothek Zürich, E-Periodica, <https://www.e-periodica.ch>

Schweizerische Bauzeitung

WOCHENSCHRIFT

FÜR BAU-, VERKEHRS- UND MASCHINENTECHNIK

GEGRÜNDET VON A. WALDNER, ING. HERAUSGEBER A. JEGHER, ING., ZÜRICH
Verlag des Herausgebers. — Kommissionsverlag: Rascher & Cie., Zürich und Leipzig

ORGAN

Abonnementspreis:

Schweiz 20 Fr. jährlich
Ausland 28 Fr. jährlich

Für Vereinsmitglieder:

Schweiz 16 Fr. jährlich
Ausland 18 Fr. jährlich
sofern beim Herausgeber
abonniert wird

Insertionspreis:

4-gespalt. Petitzeile oder
deren Raum 30 Cts.
Haupttitelseite 50 Cts.

Inserate ausschliesslich
an Annoncen-Expedition
Rudolf Mosse, Zürich
und deren Filialen und
Agenturen

DES SCHWEIZ. INGENIEUR- & ARCHITEKTEN-VEREINS & DER GESELLSCHAFT EHEM. STUDIERENDER DES EIDG. POLYTECHNIKUMS

PERSONEN- & WAREN-

ELEKTRISCHE
HYDRAULISCHE
TRANSMISSIONS-

AUFZÜGE

SCHINDLER & C^{IE}
.: LUZERN .:
GEGRÜNDET 1874.

Asbestkunsth Holz-Böden, Marke Berna,

eignen sich besonders für Fussböden in Magazinen, Bureaus, Werkstätten,
:: Schulen, Kirchen und Spitalern, sowie ganz besonders für ::

— Fabrik-Böden. —

Diese Böden sind fugenfrei, unverbrennbar und **dauerhaft wie Eichenholz.** Werden auf jede Unterlage gelegt, namentlich auch auf abgenützte Holzfußböden und ausgelaufene Treppen. Muster und Kostenanschläge frei.

Peter Kramer, Herzogenbuchsee, Fabrik für Wand- und Bodenbelag.

FAVRE & C^{IE}
ASPHALTGESCHÄFT
ZÜRICH II.



Dressluft-
Schlagbohr-
Hämmer

DEUTSCHE MASCHINENFABRIK,
AKT. GES., DUISBURG.

VERTRETER: ING. EMIL FREY BASEL, GREIFENGASSE

GRANIT

Aktiengesellschaft H. SCHULTHESS, Personico
Direktion in Lavorgo - TELEPHON (Tessin)
Grosse Steinbrüche bei Personico, Cresciano, Verzascatal.

Spezialität: Belag von armierten Treppen, von 5 cm Dicke an in Verzasca-Granit.
Prima Referenzen.

J. Ruediger & C^o, Maschinenfabrik, Basel.

Lifts mit Universal-Druckknopfsteuerung
:: Waren-Aufzüge aller Art. — Krane. ::

Schulhaus und Turnhalle Meggen

(Luzern).

Ausschreibung von Bauarbeiten.

Nachstehende Arbeiten werden hiemit zur öffentlichen Konkurrenz ausgeschrieben:

1. Verputz- und Gipserarbeiten,
2. Glaserarbeiten,
3. Malerarbeiten,
4. Schreinerarbeiten,
5. Installationsarbeiten,
6. Boden- und Wandplattenbeläge,
7. Linoleumlieferung,
8. Parquetarbeiten,
9. Asphaltböden,
10. Schiefersimsen,
11. Jalousieläden,
12. Wandbespannungen,
13. Stoffrouleaux.

Eingabeformuläre, Bedingungen und Pläne können vom 21. Juni an im Baubureau des Bauführers beim Schulhausbau Meggen, je nachmittags von 2—6 Uhr, bezogen bzw. eingesehen werden.

Offerten und Muster für die unter Ziff. 1—3 genannten Arbeiten sind bis 3. Juli, für die übrigen von 4—13 genannten Arbeiten bis 15. Juli a. cr., je abends 6 Uhr, an den Präsidenten der Baukommission, Herrn G. Stalder, Tellenhof, Meggen, mit der Aufschrift «Bauarbeiten Schulhaus Meggen» einzusenden.

Zürich, den 17. Juni 1911.

Die Bauleitung:

Gebrüder Pfister, Architekten, Zürich.

Ausschreibung von Bauarbeiten.

Zum Erweiterungsbau der Irrenanstalt Waldau werden hiermit folgende Arbeiten zur öffentlichen Konkurrenz ausgeschrieben:

**Erd-, Maurer- und Steinhauerarbeiten,
Armierter Betonarbeiten, Zimmerarbeiten,
Spenglerarbeiten, Dachdeckerarbeiten.**

Die Pläne, Devisformulare und Bedingnishefte liegen vom 20. Juni bis und mit 6. Juli auf dem Kantonsbauamt zur Einsicht auf.

Die Offerten sind verschlossen und frankiert mit der Aufschrift «Erweiterungsbau der Irrenanstalt Waldau» bis 8. Juli der Baudirektion des Kantons Bern einzureichen.

Bern, den 17. Juni 1911.

Baudirektion des Kantons Bern:
i. V.: Kunz.

Appenzellerbahn

Herisau-Gossau.

Bauausschreibung.

Die Direktion der Appenzellerbahn eröffnet hiemit Konkurrenz über die Ausführung der **Unterbauarbeiten** der neuen Linie Herisau-Gossau, excl. Stationsanlage Gossau.

Baulänge der Linie (ohne Station Gossau)	3336 m
Erdbewegung	ca. 70000 m ³
Tunnel (offen auszuführen)	35 m
Beton- und Mörtelmauerwerk:	
für Mauern ca. 3000 m ³	
für Tunnel > 650 m ³	
für Objekte > 450 m ³	

Zementröhren 0,20—1,00 m weit	ca. 4100 m ³
Beschotterung	> 600 m ³
Chaussierung	> 3500 m ³
Pläne, Bedingungen und Eingabeformulare liegen auf dem Baubureau der Appenzellerbahn auf.	600 m ³

Angebote sind verschlossen mit der Aufschrift: **Eingabe für die Linie Herisau-Gossau** bis spätestens den 3. Juli 1911 der unterzeichneten Stelle einzureichen.

Die Offerten bleiben bis zum 1. August 1911 verbindlich.

Herisau, den 15. Juni 1911.

Die Direktion der Appenzellerbahn.

Schweizerische Bundesbahnen.

Kreis II.

Ausschreibung von Bauarbeiten.

Die Kreisdirektion II der Schweizerischen Bundesbahnen in Basel eröffnet Konkurrenz über die Lieferung und Montierung der Eisenkonstruktion im Gesamtgewichte von 48 Tonnen für die Verlängerung der Ueberdachung der Rampe H im Güterbahnhof Wolf in Basel.

Pläne und Bedingungen sind im Bureau des Oberingenieurs, Leimenstrasse Nr. 2, Erdgeschoss, in Basel, zur Einsicht aufgelegt, wo auch die Eingabeformulare bezogen werden können. Auf Wunsch werden den Bewerbern die Pläne gegen Nachnahme von Fr. 5.— zugestellt.

Eingaben mit der Aufschrift «Eisenkonstruktion für die Verlängerung der Ueberdachung der Rampe H im Güterbahnhof Wolf» sind bis 9. Juli 1911 der unterzeichneten Kreisdirektion verschlossen einzureichen.

Die Angebote bleiben bis 31. Juli 1911 verbindlich.

Basel, den 21. Juni 1911.

Kreisdirektion II
der Schweizerischen Bundesbahnen.

Schweizerische Bundesbahnen.

Kreis II.

Ausschreibung von Bauarbeiten.

Die Kreisdirektion II der Schweizerischen Bundesbahnen in Basel eröffnet Konkurrenz über die Lieferung und Montierung der Eisenkonstruktion im Gesamtgewicht von ungefähr 172 Tonnen für eine Wegunterführung bei Km. 47.394 in Zofingen.

Pläne und Bedingungen sind im Bureau des Oberingenieurs, Leimenstrasse Nr. 2, Erdgeschoss, in Basel, zur Einsicht aufgelegt, wo auch die Eingabeformulare bezogen werden können.

Auf Wunsch werden den Bewerbern die Pläne gegen Nachnahme von Fr. 2.— zugestellt.

Eingaben mit der Aufschrift «Eisenkonstruktion für die Henzmannunterführung in Zofingen» sind bis 9. Juli 1911 der unterzeichneten Kreisdirektion verschlossen einzureichen.

Die Angebote bleiben bis 31. Juli 1911 verbindlich.

Basel, den 21. Juli 1911.

Kreisdirektion II
der Schweizerischen Bundesbahnen.

Schweizerische Bundesbahnen

Kreis II.

Konkurrenzeröffnung.

Die Kreisdirektion II der Schweizerischen Bundesbahnen eröffnet hiemit Konkurrenz für die Lieferung folgender Materialien für eine Bekohlungsanlage im Personenbahnhof Basel:

1. Zwei Drehkräne zu 1500 kg Tragkraft mit elektrischem Antrieb und Wiegevorrichtung;
2. 255 m Rollbahneise aus Stahlschienen, einschliesslich Bogenstücke und zwei Weichen;
3. 50 Stück Kohlenwagen.

Die Uebernahmebedingungen können vom Bureau des Oberingenieurs, Leimenstrasse 2 in Basel, bezogen werden.

Angebote für Lieferung einzelner Gegenstände oder des ganzen Bedarfs sind mit der Aufschrift «Bekohlungsanlage Basel» bis zum 12. Juli verschlossen der unterzeichneten Direktion einzureichen.

Die Angebote bleiben bis Ende August 1911 verbindlich.

Basel, den 21. Juni 1911.

Kreisdirektion II
der Schweizerischen Bundesbahnen.

El. Pärli & C^o

Biel — Bienne

Lausanne: Avenue de la Gare No. 33

erstellen unter Garantie für tadel-
loses Funktionieren

Zentralheizungen

jeden Systems und jeder Grösse.

Vorzügliche Referenzen.

Korksteine und Korksteinplatten

für baugewerbliche Zwecke.

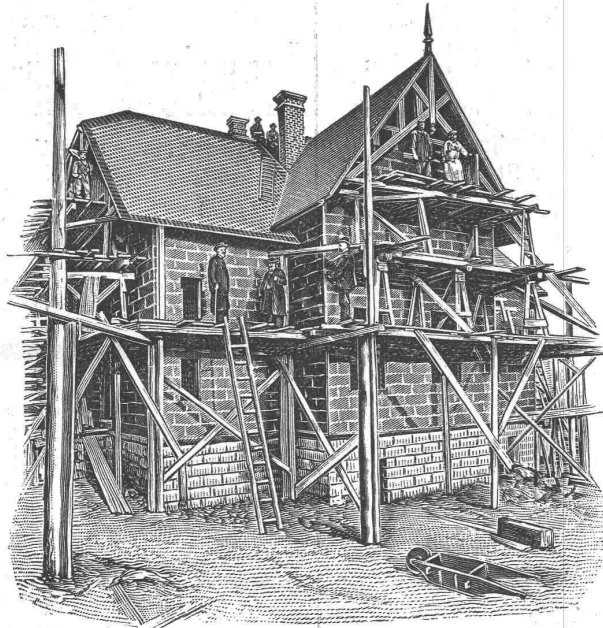
**Wirkungsvollstes und haltbarstes Material
zur Isolierung gegen Kälte, Wärme, Schall und Feuchtigkeit in Hochbauten.**

Isolierung massiver Aussen
Mauern und Fachwerk-
Wänden gegen Witterungs-
und Temperatur-Einflüsse,
sowie gegen Feuer.

Trockenlegung feuchter
Wände und Untergeschoss
Räume.

Mansarden-Verkleidungen aus
Korksteinplatten, feuersicher;
Wohnung im Sommer kühl,
im Winter warm.

Isolierung von Eis-, Bier-
und Weinkellern, sowie von
Kühl- und Gefrierräumen.



Linoleum-Unterlagen aus
Kork, absoluter Schutz gegen
aufsteigende Kälte und
Feuchtigkeit, warmhaltend
und schalldämpfend.

Erstellung leichter,
freitragender Scheidewände
aus Korkstein.

Isolierung von Ziegel-,
Schiefer-, Metall- und Holz-
zement-Dächern, sowie
Massivdächern aller Art.

Herstellung von schall-
dämpfenden und feuersichern
Zwischendecken und
Deckenverschalungen.

Wohnhaus mit Korkstein-Verkleidung.

Ansicht des Baues während der Ausführung. Dieses Haus wurde, als Riegelbau, mit äusserer und innerer Korkstein-Verkleidung, vollkommen trocken, innerhalb 8 Wochen fix und fertig hergestellt. Decken und Scheidewände der Mansardenräume ebenfalls aus Korkstein.

Vorzüge:

Kurze Bauzeit, rasches Austrocknen, Schutz gegen Temperatureinflüsse; feuersichere Schutz des hölzernen Baukonstruktionsmaterials.

WANNER & C^{IE}, HORGEN

Erstes Fachgeschäft für baugewerbliche Isolierungen.

Generalvertreter der Korksteinfabrik Grünzweig & Hartmann, G. m. b. H., Ludwigshafen a. Rh.

Erste, älteste und grösste Korksteinfabrik des Kontinents.

Konkurrenzeröffnung.

Die Ortsgemeinde **Niederwil** bei Frauenfeld eröffnet freie Konkurrenz über die Anlage des elektrischen Netzes, bestehend in **Sekundärnetz** und **Hausinstallationen**. Bezügliche Eingaben sind bis **27. Juni a. c.** Herrn Vorsteher **Gubler** in **Strass** einzureichen. Eingabeformulare und Pflichtenhefte können bei Obigem eingesehen werden.

Die Ortskommission Niederwil.

Bau-Ausschreibung

Für ein **Bahnhof- und Postgebäude** in **Gais** werden die **Maurer-, Gypser-, Verputz-, Steinhauer-, Kunststein- und Zimmerarbeiten** zur freien Konkurrenz ausgeschrieben.

Baupläne und Baubedingungen können bei der Bahndirektion in **Teufen**, sowie bei Herrn Architekt **Sal. Schlatter**, Teufenerstrasse 59 in **St. Gallen** eingesehen werden, woselbst auch Preislisten bezogen werden können. Detailauskunft speziell für Steinhauer- und Kunststeinarbeiten erteilt Herr Architekt Schlatter.

Eingaben sind bis am **30. Juni** mit der Aufschrift «Bahnhof Gais» an die unterzeichnete Direktion einzusenden.

Teufen, den 20. Juni 1911.

Die Betriebsdirektion
der Appenzeller Strassenbahn.

La Municipalità di Lugano

mette a concorso la costruzione e posa in opera di **due Casse-Vetture** per la **Funicolare Lugano-Stazione** in base ai tipi e capitolato ostensibili presso la Direzione della Funicolare stessa.

Le offerte saranno inoltrate alla scrivente Municipalità entro il giorno **4 Luglio p. v.**

Per la Municipalità,

Il Sindaco: **E. Rava.**

Il Segretario: **S. Riva.**

Eidgenössisches Polytechnikum.

An der **Ingenieurschule** des eidgen. Polytechnikums ist auf Beginn des Wintersemesters 1911/12 (1. Oktober) die Stelle eines

Assistenten

für den Unterricht in **Wasserbau** neu zu besetzen.

Erfordernisse: Hochschulbildung, hinreichende praktische Erfahrung im Wasserbau, Kenntnis der deutschen und französischen Sprache.

Anmeldungen, begleitet von Zeugnissen und einem «curriculum vitae», sind dem Unterzeichneten einzureichen, der auf Anfrage nähere Auskunft über die zu besetzende Stelle erteilen wird.

Zürich, den 13. Juni 1911.

Der Präsident des schweiz. Schulrates:
Dr. R. Gnehm.

Ausschreibung einer technischen Lehrstelle.

An das **kantonale Technikum Biel** wird ein erfahrener **Ingenieur oder Techniker** als Stellvertreter für maschinen-technische Fächer **gesucht**.

Solche Bewerber, die die nötigen Qualifikationen für die auf 1. Oktober 1911 bis auf 15. Juli 1912 zu besetzende Stelle besitzen, sind eingeladen, ihre Anmeldung unter Beilage von Zeugnissen, sowie Angabe der Gehaltsansprüche bis zum **1. Juli** an Herrn **Broquet**, Techn. Lehrer in **Biel** zu richten.

Rudolf Mosse, Zürich

alleinige Inseraten-Annahme für die

Schweizerische Bauzeitung.

Eidgen. Polytechnikum.

Für die Architektenschule des eidgen. Polytechnikums wird auf Beginn des Wintersemesters 1911/12 ein

Assistent

gesucht, der unter andern die Bibliothek der Abteilung und das Aufzeichnen der Studienskizzen der Exkursionen zu besorgen hat. Ehemalige Studierende der Architektenschule werden bei der Bewerbung in erster Linie berücksichtigt.

Anmeldungen, begleitet von Zeugnissen und einem «curriculum vitae», sind dem Unterzeichneten einzureichen, der auf Anfrage nähere Auskunft über die zu besetzende Stelle erteilen wird.

Zürich, den 21. Juni 1911.

Der Präsident des schweiz. Schulrates:
Dr. R. Gnehm.

Gesucht

gewandter, tüchtiger

Ingenieur für Transportanlagen

(Förderung von Getreide, Massengütern etc.).

Verlangt wird absolvierte polytechnische Hochschule und Praxis in der Branche, energische, gewandte Arbeitskraft, eventuell als Chef einer bezüglichen Abteilung. Lebensstellung. Gute Gehaltsverhältnisse. Solche mit Kenntnis von Fremdsprachen bevorzugt. Nur tüchtige Bewerber, mit prima Zeugnissen und Referenzen, wollen sich mit näheren Angaben über Bildungsgang und Tätigkeit, Gehaltsansprüche, Alter, Eintrittszeit etc., unter Beilage von Zeugniskopien und Photographie, unter Chiffre **Z. W. 8547** wenden an die Annoncen-Expedition **Rudolf Mosse, Zürich.**

Ausführliche Prospekte und Muster gratis über:

LITOSILO

fugenloser, unverbrennbarer Steinholzboden, bekannt und geschätzt wegen seiner grossen Dauerhaftigkeit, speziell empfohlen für Geschäftshäuser, Fabriken und Magazine.

LINOLEUM-UNTERLAGEN

Litosilo-Estrich — Bims-Estrich — Kork-Estrich

Planolin-Ausebnungen, sofort trocknend, weitaus billigste Unterlage für Linoleum.

Ch. H. Pfister & Co., Basel 7



(auch Fabrikation gew. Schilfdielen). **Prima** zu **Gipsdecken, Wänden, Riegelbau-Ver-schalungen, stabil, feuerfest, rissfrei, trocken und warm, alles unter Garantie.**

A. Müller-Rickli
Gipsdielenfabrikant
Lotzwil.

In Lotzwil ist nach beschriebenen Konstruktionen bereits ein Riegelbau ausgeführt.

J. Rukstuhl, Basel

erstellt auf Grundlage vieljähriger Erfahrung

Centralheizungen

aller Systeme

Warmwasser — Niederdruckdampf etc



3 Löffelbagger
2 Eimerkettenbagger } z. Zeit in der Schweiz
im Betrieb.

Bagger

für elektrischen, Dampf- und Explosionsmotor-Betrieb.
Konstruktion Orenstein & Koppel

**Eimerkettenbagger,
Löffelbagger,
Schwimmbagger.**

Verkauf und Vermietung von Baggern,
sowie Rollbahnmaterialien jeder Art.

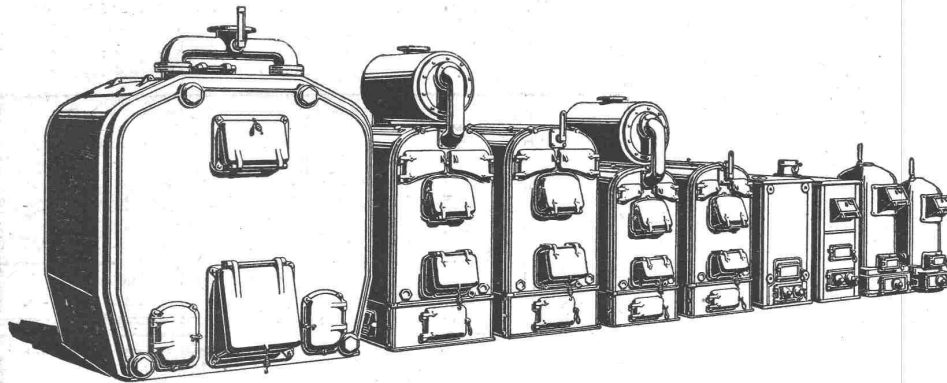
Schweizerische Aktiengesellschaft

Orenstein & Koppel

Zürich I

CLUSER HEIZKESSEL

für Warmwasser- und Niederdruck-Dampfheizung, sowie für gewerbliche Anlagen.



Bewährtes System.
Bequeme Reinigung
während dem Betriebe.

∴ Radiatoren ∴
50 verschied. Modelle.

Rippenröhren und Rippenheizkörper, Wärmeplatten, Ventile, Formstücke, Flanschen in Guss- und Schmiedeisen.

Zu beziehen
durch die Installationsfirmen.

Gesellschaft der L. von Roll'schen Eisenwerke.

Filiale **EISENWERK CLUS** (Kanton Solothurn).

Gesellschaft der L. v. Roll'schen Eisenwerke, Gerlafingen.
Werk: **Giesserei Bern** in Bern.

Konstruktionswerkstätten.

«Grand Prix» an der Internationalen Ausstellung Mailand 1906 und «Grand Prix»
an der Internationalen Ausstellung der Anwendungen der Elektrizität in Marseille 1908 für
Seilbahnen und Zahnstangenoberbau.

Spezialfabrik für Bergbahnen:

Seilbahnen und Zahnradbahnoberbau.

Seilbahnen mit Wasserballast und elektrischem Betrieb, Bremsen eigenen
Systems.

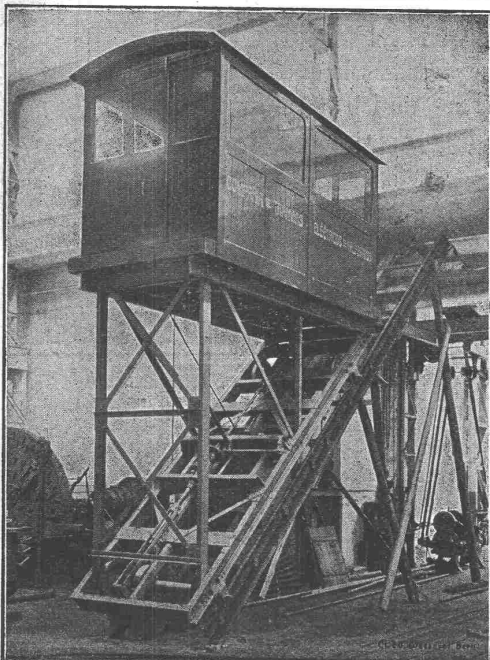
Seit 1898 **68 Seilbahnen** ausgeführt oder im Bau.

Zahnstangen, System Strub, Riggensbach und andere.

Andere Spezialitäten der Firma:

Eisenbahnmaterial, Hebezeuge, Schleusen- und Wehranlagen.

Nähere Angaben und Projekte, sowie Referenzen stehen zu Diensten.



Schweizerische Bundesbahnen
Kreis II.

Ausschreibung von Bauarbeiten.

Zwischen Littau und Zimmereggtunnel ist bei Km. 89.815 eine Durchfahrtsbrücke von 3,50 m Weite zu erstellen und der Bahndamm auf eine Länge von 400 m zu erhöhen.

Beim Bahningenieur im Bahnhof Luzern liegen Pläne, Vorausmass und Bedingungen auf und können Eingabeformulare bezogen werden.

Eingaben mit der Aufschrift «Wegunterführung in Littau» sind bis zum **10. Juli 1911** der Kreisdirektion II in Basel einzusenden.

Die Angebote bleiben verbindlich bis Ende August 1911.

Basel, den 19 Juni 1911.

Kreisdirektion II
der Schweizerischen Bundesbahnen.

Schlacken - Cement

eigener Fabrikation, sich für jede Art von Betonarbeiten, sowie speziell für Wasserbauten eignend, offerieren in ganzen Wagenladungen und kombiniert mit Ia. hydr. Schwerkalk

Kalk- & Cementfabriken Beckenried, A.-G., in Beckenried.

Lebens- und Unfallversicherung.

Die unten genannten Anstalten haben mit dem Schweizerischen Ingenieur- und Architektenverein Verträge abgeschlossen, wonach Mitglieder dieses Vereins beim Abschluss von Versicherungen bedeutende Vergünstigungen geniessen. Die Mitglieder des Vereins werden zum Abschluss von Versicherungen eingeladen. Alle nähere Auskunft wird durch das Sekretariat, Seidengasse Nr. 9, Zürich I, sowie die Agenturen erteilt.

Schweizer. Lebensversicherungs- und Rentenanstalt in Zürich.

Gothaer Lebensversicherungsbank auf Gegenseitigkeit zu Gotha.

„La Genevoise“, Lebensversicherungsgesellschaft in Genf.

„Zürich“, Allgem. Unfall- und Haftpflichtversicherungs-Aktiengesellschaft in Zürich.

Schweizerische Unfallversicherungs-Aktiengesellschaft in Winterthur.

Waagen - Fabrik
Wild, Hch.

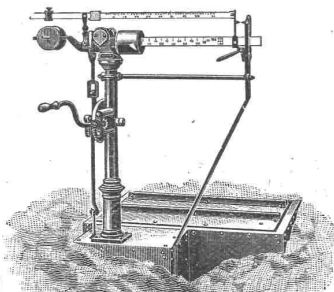
Eichmeister
St. Gallen.

Waagen

in allen Konstruktionen von 1 kg bis 50 000 kg.

Teilhaber und Verkaufsbureau der
Waagenfabrik J. Ammann & Co., Ermatingen

Garantie. — Illustrierte Preislisten. — Patente.



Patentverkauf oder Lizenzabgabe.

Der Inhaber der Schweizer-Patente

Nr. 33837, **Einrichtung zur Kondensierung von Dampf unter Flüssigkeitserhitzung,**

Nr. 41657, **Dampfkondensationsanlage,**

Nr. 47177, **Einrichtung an Dampfkondensatoranlagen zum Fortschaffen von Luft und Dampf aus dem Kondensator,**

Nr. 47852, **Einrichtung an Dampfkondensatoranlagen um aus dem Kondensator Kondenswasser vermittelst zweier Pumpen fortzuschaffen,**

Nr. 48509, **Einrichtung an Dampfkondensatoranlagen, um aus dem Kondensator Luft und Dampf vermittelst eines Wasserstrahlejektors fortzuschaffen**

wünscht mit schweizerischen Fabrikanten in Verbindung zu treten, behufs Verkaufs der Patente, bezw. Abgabe von Lizenzen, zwecks Fabrikation der patentierten Einrichtungen in der Schweiz.

Reflektanten belieben sich um weitere Auskunft zu wenden an das

Patentanwaltsbureau **E. Blum & Co.,**
Zürich I, Bahnhofstrasse 74.

Hervorragende Neuheit!

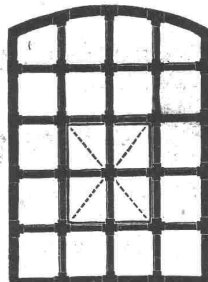
Schmiedeeiserne Fenster

Schweiz. Patent No. 39,336

äusserst preiswürdig, dabei grosse Stabilität gefälliges Aussehen und schnellste Lieferung.

In kurzer Zeit mehrere 100 000 m² ausgeführt. — Prima Referenzen. ::

M. Koch, Eisengiesserei, Zürich
Maschinenfabrik, Eisen- und Brückenbau.



Heinrich Brändli, Horgen

Asphalt-, Dachpappen- & Holzzementfabrik

empfiehlt sich zur Uebernahme von

Asphalt-Arbeiten, Asphalt-Isolierungen

zweckentsprechend für Hoch- und Tiefbauten

Asphalt - Kegelbahnen, säurefeste

Asphaltbeläge

in nur bewährter fachgerechter Ausführung.

Telegramme, Telefon: Heinrich Brändli, Horgen.



KEIN NEUBAU

ohne Wand- und Deckenverkleidungen

Tür- und Täferfüllungen aus

Querverleimten Holzplatten

Fugenlos — Wasserfest — Handwarm

Kein Werfen — Kein Reissen

Ad. Aeschlimann, Fabrik von Sperrholzplatten, Meilen

Grundwässer

IN KELLERN
FEUCHTIGKEIT
IN WOHNUNGEN BESEITIGT
UNTER GARANTIE

CERESIT

DEUTSCHES
REICHS-PATENT.

14 REFERENZEN

PROSPEKTE GRATIS

WUNNERSCHE BITUMENWERKE G.M.B.H. UNNA I.W.

Generalvertreter:
G. Bosshard, Waldmattstr. 10, Zürich.

Generalvertreter:
G. Bosshard, Waldmattstr. 10, Zürich.

Büsscher & Hoffmann m. b. H., Strassburg i. Els.

Dachpappen- und Asphalt-Werke

Asphalt-Filz-Platten-Fabriken

Gegründet 1852

Erfinder der Asphalt-Filz-Platten

übernehmen als Spezialität die Ausführung von

Grundwasser-Isolierungen, sowie Trockenlegung von Bauwerken
aller Art.

Ausführung 2- und 3-lagiger Klebedächer mit gewalzter Kiesschicht,
System B. & H.

Prima Referenzen — Weitgehendste Garantien

Neue teer- und asphaltfreie, unbesandete **Barusin-Pappe** (Eingetr. Schutzmarke)

Bestes **geruchloses** Deckungsmaterial, **kein** Anstrich, **keine** Unterhaltung erforderlich, für jede Dachneigung verwendbar,
säurefest, elastisch, feuersicher. Prospekte, Muster stehen jederzeit kostenlos zur Verfügung.

Vertreter für die Schweiz und Ober-Italien: **Friedr. Spiegel, Zürich IV, Sonneggstr. 35.**

Lager mit Geleiseanschluss: Limmatstrasse Nr. 192.

Eisenkonstruktionen

Brücken, Hochbauten, Leitungsmasten

Aktiengesellschaft der **Theodor Bell & Co**, Kriens-Luzern
Maschinenfabrik von (Schweiz)

Rob. Jacob & Co, Winterthur

ISOLIRUNGEN

zum Schutze gegen Wärme- und Kälte-
Verluste sowie Einfrieren

für Dampfkessel, Dampfleitungen, Zentralheizungs-Anlagen, Kalt-
und Warmwasser-, Luft-, Ammoniak- u. Kälteflüssigkeits-Leitungen,
Kühlräume, Lager und Eiskeller.

Uebernahme von Isolierungen

durch eigene Fachisoleure, unter Garantie für vollkommensten
Nutzeffekt, lange Haltbarkeit sowie elegante, saubere Ausführung.

Lieferung sämtlicher Isolierungsmaterialien

Seiden-
Isolirung"Fossilit"-
IsolirungFachkundige
Ratschläge
& Offerten
gratisErsiklassige
Referenzen
Sändig
grosses LagerIsolirung mit
Asbest-KieselguhrIsolirung mit
Kork-Schalen

Gegründet 1878



Kataloge gratis

J. Siegrist Schaffhausen

Spezialfabrik von Maßstäben, Zeichnenutensilien, Meßgeräte.

Schweizerische Werkzeugmaschinenfabrik Derlikon



Moderne Werkzeugmaschinen

Ludwig Nickel & Seitz, Mannheim, Freiburg (Baden)

Dampf-Strassenwalzenbetrieb und Maschinenbauanstalt.

Uebernahme und Ausführung von **Walzarbeiten mit Dampfwalzen**
von 7—20 Tonnen Gewicht.

Ausführung von **Oberflächen- und Strassen-Innenteerungen (Teermakadam-Strassen)**

Beste Referenzen.




Niederlage und Vertretung für die Schweiz: F. Lutz, Strassenbaubureau, Zürich II, Tödi-Strasse Nr. 52.

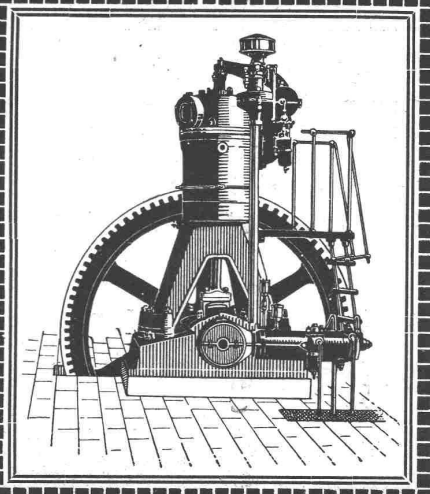
Rohölmotoren

mit hervorragenden Neuerungen
und in modernster Bauart . . .

liefert die

Akt.-Ges. Bächtold & Cie.

Steckborn.



PATENT-BUREAU

E. BLUM & C^o DIPL. INGENIEURE
GEGRÜNDET 1878 · ZÜRICH · BAHNHOFSTR. 74

Für Baumeister
liefere


Bauklammern

à 30 Fr. per 100 kg, 25—30 cm
(26/6) zirka 260 Stück.

Max Indlekofer, Basel,
Haltingerstr. 64.

Schneiders Union-Kassenschränke

widerstehen allen Angriffen.



Spezialfabrik für modernen Kassen-
und Tresor-Bau.

Bureau und Lager:
Gessnerallee 36, Zürich.

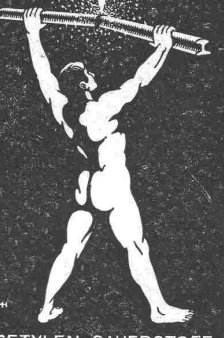
ISO

-LIEREN SIE
IHRE DÄCHER, WÄNDE
BÖDEN & KELLER MIT
KORKSTEINPLATTEN

MÜLHAUSER ISOLIERWERK
E. A. STETTNER
MÜLHAUSEN I. E.

AUTOGENWERK SIRIUS

+ G + M + B + H +



ACETYLEN-SAUERSTOFF
SCHWEISSANLAGEN
DÜSSELDORF.

Generalvertretung
für die Schweiz:
Joh. Wiederkehr, Zürich IV
Niklausstr. Nr. 3.