

Objektyp: **Advertising**

Zeitschrift: **Schweizerische Bauzeitung**

Band (Jahr): **57/58 (1911)**

Heft 6

PDF erstellt am: **08.08.2024**

Nutzungsbedingungen

Die ETH-Bibliothek ist Anbieterin der digitalisierten Zeitschriften. Sie besitzt keine Urheberrechte an den Inhalten der Zeitschriften. Die Rechte liegen in der Regel bei den Herausgebern. Die auf der Plattform e-periodica veröffentlichten Dokumente stehen für nicht-kommerzielle Zwecke in Lehre und Forschung sowie für die private Nutzung frei zur Verfügung. Einzelne Dateien oder Ausdrucke aus diesem Angebot können zusammen mit diesen Nutzungsbedingungen und den korrekten Herkunftsbezeichnungen weitergegeben werden. Das Veröffentlichen von Bildern in Print- und Online-Publikationen ist nur mit vorheriger Genehmigung der Rechteinhaber erlaubt. Die systematische Speicherung von Teilen des elektronischen Angebots auf anderen Servern bedarf ebenfalls des schriftlichen Einverständnisses der Rechteinhaber.

Haftungsausschluss

Alle Angaben erfolgen ohne Gewähr für Vollständigkeit oder Richtigkeit. Es wird keine Haftung übernommen für Schäden durch die Verwendung von Informationen aus diesem Online-Angebot oder durch das Fehlen von Informationen. Dies gilt auch für Inhalte Dritter, die über dieses Angebot zugänglich sind.

Ein Dienst der *ETH-Bibliothek*
ETH Zürich, Rämistrasse 101, 8092 Zürich, Schweiz, www.library.ethz.ch

<http://www.e-periodica.ch>

MAN MASCHINENFABRIK AUGSBURG-NÜRNBERG A.G.



STRASSENBAHNWAGEN

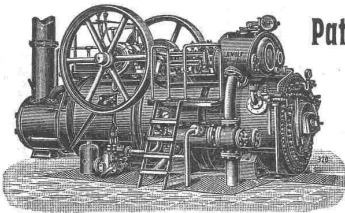
Ueber **4200 Wagen** für zahlreiche Klein- und Strassenbahnen des In- und Auslandes in Betrieb und Ausführung. Motorwagen, Anhängewagen, jeder Bauart, mit festen Achsen, Drehgestellen, Lenkachsen, in bewährter Ausführung. Spezialwagen, Wassersprengwagen. Vollständige Kraftanlagen mit Dampf-, Gas-, Wasser-, Dieselmotoren einschl. Maschinenhäuser. Brücken, Eisenhochbauten aller Art, Bahnhofshallen, Wagenschuppen, Reparaturwerkstätten, Speicher.

Interessenten erhalten kostenlos Drucksache **B. A. 12** von unserm Vertreter:
W. Thiele, Zürich,
Techn. Bureau,
Postfach Fil. 3, Hauptbahnhof.

13 (17 21 25)

Paris 1900, Brüssel u. Buenos Aires 1910: 4 Grands Prix

R. WOLF Magdeburg - Buckau.
Vertreter: **W. Thiele, Zürich.**



Patent-**Heissdampf-Lokomobilen**

mit **ventillosen** Präzisions-Steuerung.
Originalbauart Wolf 10—800 PS.

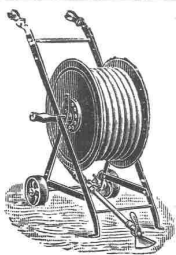
Betriebsmaschinen von höchster Vollendung u. Wirtschaftlichkeit.

Zentrifugalpumpen für grosse und kleine Förderhöhen.

Gesamterzeugung über $\frac{3}{4}$ Million PS

KOCHHERDE
für
Hotels, Restaur. u. Priv.

in jeder Grösse
OFENFABRIK
Sursee



Kautschuk Gartenschläuche

Schlauchschröcker, Wendrohre, Rasensprenger, Schlauchwagen etc.

in anerkannt bester Qualität

H. Speckers W^{ve}, Zürich

Kuttelgasse 19, Bahnhofstrasse.



Heinrich Brändli, Horgen
Asphalt-, Dachpappen- & Holzzementfabrik
empfiehlt sich zur Uebernahme von
Asphalt-Arbeiten, Asphalt-Isolierungen
zweckentsprechend für Hoch- und Tiefbauten
Asphalt - Kegelbahnen, säurefeste Asphaltbeläge

in nur bewährter fachgerechter Ausführung.
Telegramme, Telephon: Heinrich Brändli, Horgen.

Schluss für die Inserate je Dienstags, abends.

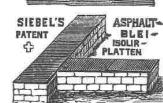
Asphalt-, Beton- & Holzpflästerungs-Arbeiten

aller Art

Koch & Cie., vormals E. Baumberger & Koch, Basel

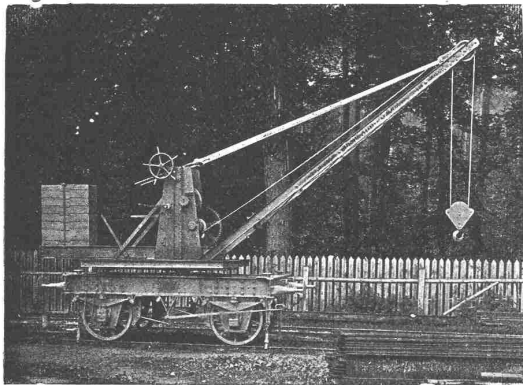


Holzzement- und Dachpapp-Dächer, Asphalt-Kegelbahnen, Asphalt-Parkett, Plättchen-Beläge



Siebel's Asphalt-Blei-Isolierungen gegen Feuchtigkeit :: Isolierungen gegen Wärme und Kälte mit imprägnierten Korkplatten. — Mehrjährige Garantie für alle Arbeiten.

Gesellschaft der L. v. Roll'schen Eisenwerke, Gerlafingen. Werk: **Giesserei Bern** in Bern.



Konstruktionswerkstätten.

«Grand Prix» an der internationalen Ausstellung Mailand 1906 und «Grand Prix» an der Internationalen Ausstellung der Anwendungen der Elektrizität in Marseille 1908 f. **Selbahnen u. Zahnstangenoberbau.**

Spezialfabrik für **Eisenbahnmateriale.**

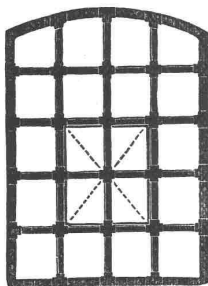
Drehscheiben für Hand- oder elektrischen Antrieb.
Schiebebühnen für Hand-, Dampf- od. elektrischen Antrieb.
Weichen und Kreuzungen für Normal- und Schmalspur,
Vignol- und Rillenschienen.

Barrieren und Signale.
Stations- und Depotkrane.

Andere Spezialitäten der Firma:

**Hebezeuge, Selbahnen und Zahnstangenoberbau,
Schleusen- und Wehranlagen.**

Nähere Angaben und Projekte, sowie Referenzen stehen zu Diensten.



Hervorragende Neuheit!

Schmiedeeiserne Fenster

Schweiz. Patent No. 39,336

äusserst preiswürdig, dabei grosse Stabilität
gefälliges Aussehen und schnellste Lieferung.

In kurzer Zeit mehrere 100 000 m² aus-
geführt. — Prima Referenzen. ::

M. Koch, Eisengiesserei, Zürich
Maschinenfabrik, Eisen- und Brückenbau.

Spezial-Hebezeuge

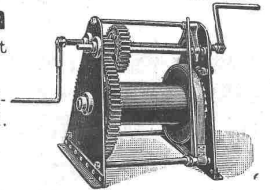
für das Baufach

enthält unser Prospekt
Nr. 32 d.

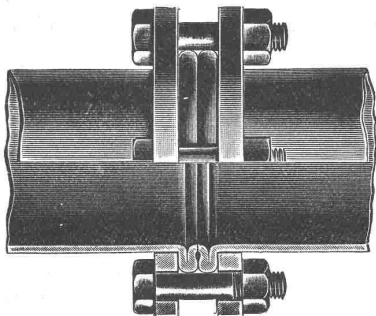
Verlangen Sie unverbind-
liche Zusendung von 32 d.

Düsseldorf

Heinrich de Fries, G. m. b. H.



Düsseldorf 1902:
Goldene Staats-Medaille.



Düsseldorf 1902:
Gold. Ausstellungs-Medaille.

Mannesmannröhren- Werke, Düsseldorf

liefern

Rohrleitungen für Hochdruck

aus nahtlosem Mannesmann-Stahl-
rohr mit patentierter Doppelbördel-
Flansch-Verbindung und anderen
Verbindungsarten.

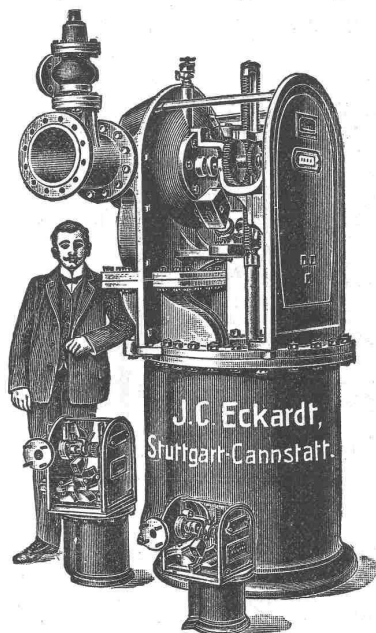
Grosse Längen.
Höchste Betriebssicherheit.

Vertreter:

Alf. Diener & Co. - Zürich.

Speisewassermesser

bis zu den grössten Abmessungen
für jeden Druck und jede Temperatur!



Mit mechanischer und elektrischer
Schreibvorrichtung!

Gustav Kuntze

Wassergas-Schweisswerk-Akt.-Ges. Worms^aRh.

Specialität:

Hochdruckrohrleitungen für Wasserkraftanlagen

Schmiedeeiserne Kuntze-Röhren

mit jeder gewünschten Flanschen-oder Muffenverbindung.

mittels Wassergas *maschinell überlappt* geschweisst, von 300-4000^m \varnothing , v. 6-40^m Wandstärke.

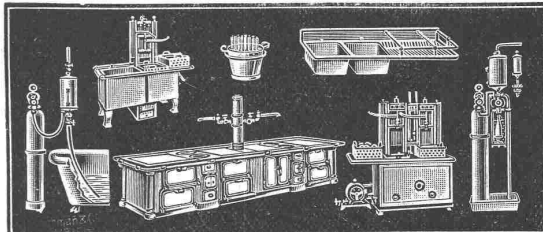
Für Turbinen; Wasser; Kanalisation; Gas; Dampf- und Windleitungen etc.

Alle sonstigen Blechschweiss-Arbeiten

Grösste Baulängen. Billigste Preise.

Aktien-Gesellschaft Kummler & Matter, Aarau Spezialfabrik

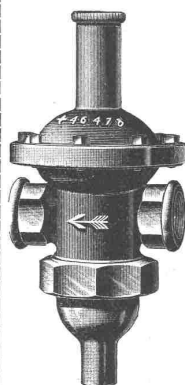
kompletter Kücheneinrichtungen mit den neuesten Errungenschaften der heutigen Technik. Essgeschirrspülmaschinen mit elektrischem Betrieb. Spülapparate **Simplon** das Einfachste, Vollkommenste und Zuverlässigste auf diesem Gebiete, das verbreitetste System mit den lang-jährigsten Erfahrungen. Apparate zur Herstellung kohlensaurer Getränke, sowie Messerspülapparate.



BAUMANN KÖLLIKER & CO ZÜRICH

Elektr. Licht- & Kraft-Anlagen
Freileitungen
Haus - Installationen

Metallgiesserei und Armaturen-Fabrik Lyss Wasserdruck-Reduzier-Ventil



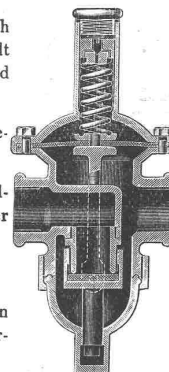
Ueber ein Jahr lang durch das Wasserwerk der Stadt Bern probiert und glänzend bewährt.

Jeder Wasserdruck kann beliebig reduziert werden.

Funktioniert auch bei sand- und kalkhaltigem Wasser tadellos.

Störungen ausgeschlossen.

Gutachten von Ingenieuren und Architekten zur Verfügung.



⊕ Pat. 46478

⊕ Pat. 46478

Verkauf nur durch Installateure u. Wiederverkäufer

System „Considère.“

Umschnürter Beton.

Schweiz. Patent.

Beton fretté.

Für Säulen (überhaupt Druckglieder), Unterzüge, Träger, **Pfähle**, Träger- und Bogen-Brücken, Maschinen-Fundamente etc. etc., höchste Leistung, geringster Eisen-Aufwand, wirtschaftlicher wie alle anderen Bügel-systeme; die Patente und Lizenzen in andern Staaten liegen nur in Händen von Weltfirmen, welche Industrie- und Ingenieurbauten grössten Stiles ausführen.

Lizenzen sind vergeben an die grössten Betonbauformen der Schweiz. Gesucht werden noch Lizenznehmer zu günstigen Bedingungen für das Ausführungsrecht von Fall zu Fall für die ganze Schweiz. Vor unbe-rechtigter Ausführung wird

gewarnt;

Verletzer werden unnachsichtlich verfolgt. Broschüren, Kostenvoranschläge und Bedingungen an ernste Reflektanten durch die **alleinausführungsberechtigte Inhaberin und Firma:**

Ingenieur- und Verwertungsbureau für das Schweiz. Considère-Patent, Luzern-Maihof.

Telegramm-Adresse: Betonfretté, Luzern.

Nachstehende Ingenieur- und Baubureaux sind vertraglich in der Schweiz ausführungsberechtigt:
Aus Zürich: HH. Locher & Cie. — Maillart & Cie. — Th. Bertschinger. — Fietz & Leuthold. — S. Zipkes. — Schweiz. Hohlsteindecken-Ges. R. Faber A.-G. — Morel & Cie. — **Aus Basel:** Betz & Cie. — Zueblin & Cie. — **Aus Luzern:** Blattner. — **Aus Bern:** F. Pulfer. — **Aus St. Gallen:** J. Merz & Cie. — **Aus Neuenburg:** Société anonyme de Construction. — Rychner freres. — **Aus Lausanne:** G. L. Meyer. — **Aus Genf:** Poujputat fils.

Reparaturen

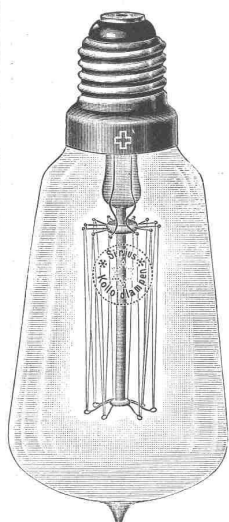
von
elektr. Maschinen, Motoren, Transformatoren und
Apparaten jeder Provenienz
besorgt prompt und billig

Elektro-Mechan. Reparatur-Werkstätte Zürich
Burkhard, Hiltbold & Spälti
Zürich III, Industriequartier, Hardturmstr. 121, Fabrik Orion.
Telephon Nr. 8355. Telegramme: Elektromechan.

Isolierplatten a. Xylolith,

schalldämpfend, fusswarm, trocken,
feuersicher, sofort brauchbar, offerieren
zu Fr. 1.10 per m² ab Werk. Auf Wunsch
Legen durch unsere Arbeiter.

Xylolith- und Kohlensäurewerke A.-G.
Wildegg (Aargau).



SIRIUS-

Metallfadenslampe
der
Schweiz. Glühlampenfabrik
A.-G. in Zug.

70-75% Stromersparnis gegen
Kohlenfadenslampen, in allen Span-
nungen und gangbaren Kerzen-
stärken, für alle Lagen zu billigsten
Preisen bei längster Lebensdauer.
Lieferant der Glühlampen-Einkaufs-
Vereinigung Schweiz. Elektrizitäts-
werke, der S. B. B. etc. etc.

Neuheit:
Siriuslampen
in Euphosglasbirnen für licht-
empfindliche Augen.
Schweizerfabrikat.

Leitungsstangen

gemäss eidg. Vorschriften mit Kupfervitriol imprägniert liefert die
Imprägnier-Anstalt Emmenthal
Burgdorf.

A. Messerli, Zürich II

Fabrik für Lichtpauspapiere
Aelteste Schweiz. Lichtpausanstalt — Gegründet 1876
liefert prompt und billig unter Garantie:

Lichtpauspapiere eigener, bewährter Fabrikation ::
Lichtpausapparate div. Systeme, pneumat. und elektrische :: ::
Lichtkopien auf blauem, weissem und braunem Grund :: :: ::
Plandruck (Trockendruckverfahren) schwarz und farbig :: :: ::

Ausführliche Prospekte und Muster gratis über:

LITOSILO

fugenloser, unverbrennbarer Steinholzboden,
bekannt und geschätzt wegen seiner grossen Dauerhaftigkeit, speziell
empfohlen für Geschäftshäuser, Fabriken und Magazine.

LINOLEUM-UNTERLAGEN

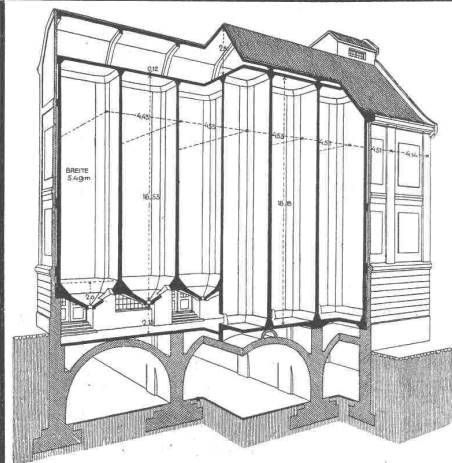
Litosilo-Estrich — Bims-Estrich — Kork-Estrich

Planolin-Ausebnungen,
sofort trocknend, weitaus billigste Unterlage für Linoleum.

Ch. H. Pfister & Co., Basel 7

Ingenieur - Bureau Alfred Jaggi, dipl. Ingenieur Arlesheim bei Basel.

Projektierung und Bauaufsicht
aller Zivil-Ingenieur-Arbeiten.
Terrainaufnahmen, Nivellements, Hydrographische
:: Untersuchungen (Wassermessungen etc.) ::
Eisenbahn-, Strassen- u. Wasser-
bauten, Wasserversorgungen,
:: :: Kanalisationen. :: ::
Stat. Berechnungen, Expertisen, Kostenvoranschläge etc.



Malzsilo's.

Tiefbau- und Eisenbeton-Gesellschaft, Zürich

Nr. 21 - Schweizergasse - Nr. 21

Projektierung und Ausführung von
Beton- und Eisenbetonarbeiten. — Geschäftshäuser.
Moderne Fabrikanlagen in Eisenbeton.

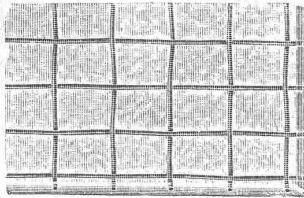
Referenzen über ausgeführte Anlagen zur Verfügung.
Silosbauten und Lagerhäuser, Wasserkraftanlagen,
Wehr-, Kanal- und Turbinenbauten.

Pfahlfundationen.

Holzpfähle, Eisenbetonpfähle.

Simplexbetonpfähle allein ausführende Firma in der ganzen Schweiz.
In den letzten zwei Jahren 80000 m ausgeführt.

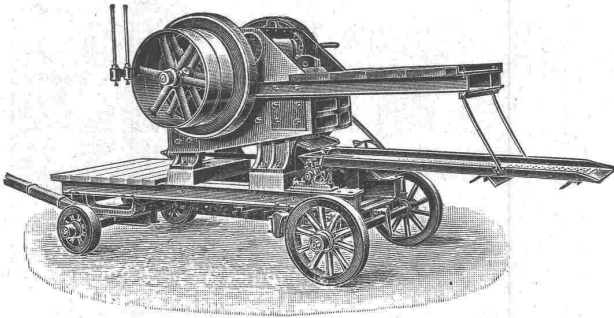
Das beste Drahtglas



ist unstreitig dasjenige von **St. Gobain**, weil es sich bei Bränden, im Frost, bei Schnee und Eis und in der Sonnenhitze, also gegen alle Witterungseinflüsse, überall gleich gut bewährt hat. **Offizielle Untersuchungen ergaben das beste Resultat für das Drahtglas von St. Gobain.**

Beste Referenzen vom In- und Ausland stehen zu Diensten über dessen Verwendung bei Bahnhofshallen, Fabriken, Lichthöfen etc., wo es auch seiner weissen Farbe wegen besonders bevorzugt wird.

Die **Ruppert, Singer & Cie., Zürich**, Telephone 716, Glashandlung, Kanzleistr. 53/57, liefern dasselbe schnell und billig ab Hütte und ab Lager.



Steinbrecher.

Neueste schmiedeiserne Konstruktion mit und ohne Sandwalzwerk.

Viele Maschinen im Gebrauch. — Beste Referenzen.

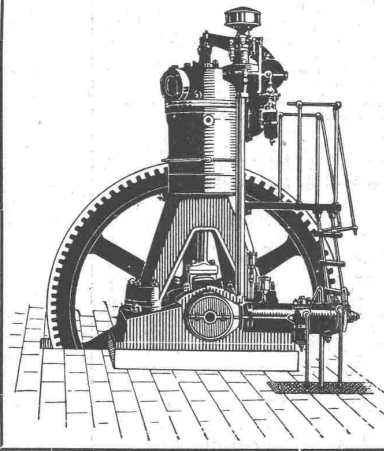
Robert Aebi & Co., Zürich I.

Rohölmotoren

mit hervorragenden Neuerungen
und in modernster Bauart . . .

liefert die

Akt.-Ges. Bächtold & Cie.
Steckborn.



Patentverkauf oder Lizenzabgabe.

Der Inhaber des Schweizer Patentes Nr. 38408, betreffend:

„Bandage de roue pour véhicules en général et pour automobiles en particulier“

wünscht mit Interessenten in Verbindung zu treten, behufs Verkaufs des Patentes, bezw. Abgabe von Lizenzen, zwecks Fabrikation des Patentgegenstandes in der Schweiz.

Reflektanten belieben sich um weitere Auskunft zu wenden an das Patentanwaltsbureau **E. Blum & Co.**, Bahnhofstrasse 74. Zürich I.

Clichés
HERM. FISCHER
ZÜRICH BÖRSENSTR. 10
(METROPOL)

PATENTANWALT
Carl Müller
LINTHESCHER STR. 21 ZÜRICH I

PATENT-BUREAU
- GEGR. 1888 -
Schutz in allen Staaten
A. MATHEY-DORET Ing.
LA CHAUX-DE-FONDS

PATENT-BUREAU
E. BLUM & Co DIPL. INGENIEUR
GEGRÜNDET 1878 - ZÜRICH - BAHNHOFSTR. 74

Acetylen-Sturm-Fackeln
Bau-Lampen •
Schweizer Patente
Vor Nachahmungen wird gewarnt.
Bernh. Margreth, Locarno u.
Zürich, Ottikerstrasse 5.
Lager in Locarno und Rheinfelden.

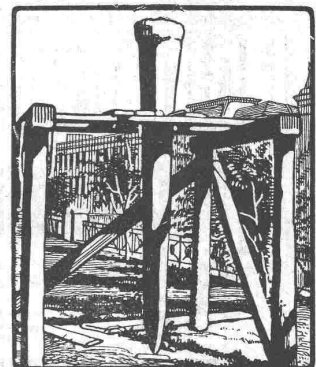
Erfindungs-Patente
Marken-Muster-
& Modell-Schutz im In- u. Ausland
H. KIRCHHOFER vormals
Bourry-Séquin & Co. ZÜRICH
1880.
Gegründet.

Das patentierte Verfahren der Fundierungen mittels unserer Konusbetonpfähle — Zylinderbetonpfähle

besteht darin, dass ein dünnwandiges Blechrohr mittels eines Rammkernes in den Boden gerammt und dieses nach dem Hochziehen des Kernes mit Beton ausgestampft wird.

Vorteile: Intensive Bodenverdichtung — Sofortiger Arbeitsbeginn — Billigstes System — Abschluss des frischen Beton von dem schädlichen Grundwasser.

Alleiniges Ausführungsrecht für die Schweiz:
Ackermann & Cie., München, Arco-Palais — Vertreter: Ing. Bolliger, Zürich



**GEILINGER u. CO
WINTERTHUR**



EISENKONSTRUKTIONEN



J. Brun & Co
**Hebezeugfabrik
Nebikon**

Spezialität:
Kranen diverser Art. — Winden aller Art.
Ketten für alle Zweige der Industrie.

Vorzügl. Schutzmittel gegen Anrostungen u. chem. Einwirkungen



Als **bester Anstrich**
für Eisen, Zement, Gips,
Beton, Mauerwerk u. Holz
bewährt sich seit vielen Jahren
„Siderosthen-Lubrose“

Telephon
9954 und 9955

streichfertige Farbe in allen Nuancen

Gebrüder Simon, Stuttgart.

Isolationsmittel geg. Feuchtigkeit
Fassadenanstrich

Thonwerk Biebrich A.-G.
Chamottefabrik
Biebrich am Rhein.

Hochfeuerfeste u. säurebeständige Produkte.

Normal- und Façonsteine aller Art, Chamottemörtel,
Retorten, Muffeln etc. Bau kompletter Ofenanlagen.
Beste Referenzen und Zeugnisse aus der Schweiz.

SCHWEIZ.
LICHTPAUSANSTALTEN A.G.

Auf der Mauer 4 **ZÜRICH** Auf der Mauer 4

Filialen in **Bern, St. Gallen & Luzern**

Heliographie  **Negrographie**

Spezialität: **Trockendruck** (Plandruck)

Heliographie-Paus- und Zeichenpapiere
Lichtpaus-Apparate

Man verlange Muster u. Preislisten.

F. CACHIN, MASCHINEN-FABRIK, ZÜRICH

Telephon 7717 **Komplette Anlagen.** Werdstr. 108

WÄSCHEREIMASCHINEN

jeder Grösse. Modernste Systeme.

**Kochfässer, Waschmaschinen,
Centrifugen, Trockenapparate,
Glättemaschinen**

für Gas, Elektrisch, Dampf- und Benzinheizung etc.

Ingenieurbesuch. **la Referenzen.** Prospekte.

TELEPHON: **LITHIN** No. 3253

STEINPUTZ

VORSATZ-BETON — KUNSTEINMISCHUNGEN
KÜNSTLICHE SANDSTEIN-FASSADEN — ST. MARGRETHEN-
OSTERMUNDINGER-, SAVONNIÈRE-MUSCHELKALK — TUFF-
STEIN — IN DIVERSEN KÖRNUNGEN & 30 VERSCHIE-
DENEN FARBENTÖNEN — FACHMÄNNISCHE RESTAURIERUNG
VERWITTERTER SANDSTEINFASSADEN — SEIT VIELEN
JAHREN BEWÄHRT ■ ■ ■ ERSTE REFERENZEN
■ ■ ■ BESUCH — PROSPECT — MUSTER — KOSTENLOS ■ ■ ■
LITHIN-WERKE-STEINFELS A.-G., ZÜRICH, DUFOURSTR. 3



**Luftseilbahnen
zum Materialtransport**

Oehler & Co.
AARAU

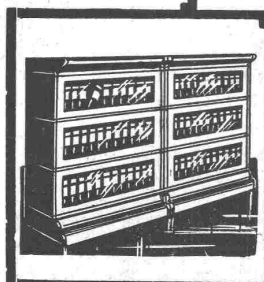
Kauf- oder mietweise Erstellung von
Elektrischen Betriebs-Anlagen
für Bau-Unternehmungen
Elektromotoren — Dynamos.
Ed. Schlæpfer & Cie., Elektr. Anlagen, Zürich-Wollishofen.

H. HARTUNG

MECH. SCHREINEREI
ZÜRICH.V.

HEGIBACH 47, TELEPHON 2835.

LIEFERT:
COMPL. BUREAU-EINRICHTUNGEN
NACH AMERIK. SYSTEM.
ROLLPULTE, SCHREIBTISCHE
AKTENSCHRANKE
FÜR
VERTIKAL-BRIEFABLAGEN &
KARTENREGISTER.



Litho
Kauf-Oberrichter

fixe Vorrichtung
mit Rollen aller Art angefüllt.

J. Eberspächer-Metallwaren-Fabrik
Esslingen a.N.

Vertikaleisen- oder Eisenbohrmaschinen mit Hand- oder elektrischer Kraftantriebe.
Generalvertreter für die Schweiz:
Martin Keller, Neu-Seidenhof, Zürich.

J. Rukstuhl, Basel

erstellt auf Grundlage vieljähriger Erfahrung

Centralheizungen

aller Systeme

Warmwasser — Niederdruckdampf etc

Zürcher Ziegeleien
Zürich

empfehlen sich zur Lieferung
ihrer bekannten, bewährten
Ziegelwaren.

Die Staubbekämpfung

auf Strassen, Plätzen, Höfen, Fabriken
erzielt man am besten mit

Staubtöter „Intromit“.

Verhütet das Aufwirbeln von Staub, hält
wochenlang feucht und wirkt absolut keim-
vernichtend; ist farb- und geruchlos.
Wird in Wasser aufgelöst.
In vielen Großstädten mit
bestem Erfolg angewandt.

Friedrich Lutz, Strassenbau-Produkte, Zürich II.

Bohrwerkzeuge

und kompl. Bohraparate
jeder Art, für alle Tiefen

Brunnenmacher-Artikel

Bohr- und Filterrohre, Ventile etc.

Verlangen Sie Prospekt Nr. 89.

Maschinen-Tiefbohr- u. Werkzeuge-Fabrik Nürnberg
Heinrich Mayer & Co.
Nürnberg-Doos.

Vertreter für die Schweiz:
H. H. Schoch & Co, Bleicherweg 68, Zürich II.

KEIN NEUBAU

ohne Wand- und Deckenverkleidungen
Tür- und Täferfüllungen aus
Querverleimten Holzplatten

Fugenlos — Wasserfest — Handwarm
Kein Werfen — Kein Reißen

Ad. Aeschlimann, Fabrik von Sperrholzplatten, Meilen

G. Bäschlin-Fierz, Baugeschäft

15 Austrasse □ Zürich □ Austrasse 15

Umbauten, Reparaturen, Neubauten

==== Eisenbeton-Bauten ====

==== Steinhauerarbeiten ====

in blauen Sandsteinen, gelbem und rotem
Muschelkalk, sowie anderen Steinsorten.

Schluss für die Inserate je Dienstags, abends.

Junger Techniker od. Maschinen-Ingenieur

für den Besuch von Steinbrüchen, Bauunternehmungen etc. von grosser Maschinenfabrik **gesucht**. Gesuchter muss unbedingt die deutsche und französische, möglichst auch die italienische Sprache beherrschen. Offerten mit Bild, Angabe der Gehaltsansprüche unter Chiffre Z.P. 10090 an die Annoncen-Expedition **Rudolf Mosse, Zürich**.

Verhältnisse halber wünsche sofort **zu verkaufen** ein an der Hauptstrasse gelegenes, best eingerichtetes, erstes Geschäft der

Holzbearbeitungsbranche,

grosse Räumlichkeiten mit neuen Maschinen, 50 HP Dampfmaschine, Bandsäge, Poliermaschine, Zapfenmaschine, Hohlmaschine, Fräsen, Turbine mit Dynamo 15 HP. Eigenes elektrisches Licht im ganzen Geschäft, grosser Lagerplatz. Auf Verlangen könnten auch einige Jucharten Boden dazu gegeben werden. Günstige Gelegenheit für Kraftanschluss am elektrischen Werke, für tüchtigen Geschäftsmann sichere Existenz. Offerten befördert unter Chiffre F.3022 Z. die Annoncen-Expedition **Haasenstein & Vogler, Frauenfeld**.

Gesucht.

Eine Maschinenfabrik der deutschen Schweiz sucht tüchtigen

Techniker

für den allgemeinen Maschinenbau zu möglichst baldigem Eintritt zu engagieren. Derselbe muss flotter Zeichner sein und über längere Bureau-Praxis verfügen. Nur best empfohlene Herren mit ganz guten Zeugnissen können berücksichtigt werden. Ausführliche Offerten mit Zeugnisschriften, Angabe des Alters, der Gehaltsansprüche und des Zivilstandes erbeten unter Chiffre Z.X. 10123 an die Annoncen-Expedition **Rudolf Mosse, Zürich**.

Bauführer-Stelle.

Gesucht zu möglichst baldigem Eintritt (spätestens 1. Oktober) tüchtigen, seriösen

Bauingenieur oder Tiefbautechniker

für grössere Wasserbauarbeiten. Längere Praxis im Wasserbau Bedingung. Anmeldungen unter Zeugnisbeilagen mit Angabe der Gehaltsansprüche unter Chiffre Z.M. 10337 an die Annoncen-Expedition **Rudolf Mosse, Zürich**.

Heizungs - Ingenieur

mit langjähriger Praxis, **durchaus selbständiger Arbeiter**, mit Kenntnissen im Ventilationsfach, für dauernde, gut bezahlte Stellung nach Zürich **gesucht**. Gefl. Offerten mit Angabe der bisherigen Tätigkeit erbeten unter Chiffre Z.S. 10243 an die **Annoncen-Expedition Rudolf Mosse, Zürich** I.

Die neugeschaffene Stelle eines

Kantonsgeometers

des Kantons Luzern wird hiemit zur Besetzung ausgeschrieben. Anmeldungen mit Angabe der Gehaltsansprüche, des Studienganges und der bisherigen Betätigung sind unter Beilage von Zeugnissen bis zum **20. August** künftigt zu richten an das

Baudepartement des Kantons Luzern.

Bauleitender Ingenieur.

Für die Leitung des Baues der Kantonsstrassenbrücke über das Rothbachtobel bei Rothenburg (Luzern) wird zum sofortigen Eintritt für die Dauer des Baues ein **bauleitender Ingenieur gesucht**. Die Brücke wird in Mauerwerk mit armerter Fahrbahntafel ausgeführt.

Anmeldungen unter Angabe der Gehaltsansprüche und bisheriger Betätigung, sowie unter Beilage von Zeugnissen sind bis zum **15. August** zu richten an

das Baudepartement des Kantons Luzern.

Holzverkauf 8200 fm

Steiermark

oberes Ennstal, an der k. k. Staatsbahn.

Auf der

Graf Bardeauschen Domäne Gstatt, Post- und Bahnstation Oeblarn im oberen Ennstal an der k. k. Staatsbahn,

gelangen aus den Revieren der genannten Domäne im Laufe des diesjährigen Spätherbstes und in den ersten Wintermonaten des Jahres 1912

**5300 fm Blochholz
und 2900 fm Zelluloseholz**

im Offertwege zur Verküserung.

Das bezeichnete Holzquantum fällt behufs Verladung an die Stationen der k. k. Staatsbahn Oeblarn, Stein a. d. Enns und Schladming, und zwar dürfte annähernd, ohne Garantie für die Menge, an

Station **Oeblarn** 3000 fm Blochholz,
1500 fm Zelluloseholz,

Station **Stein a. d. Enns** 800 fm Blochholz,
400 fm Zelluloseholz,

Station **Schladming** 1500 fm Blochholz,
1000 fm Zelluloseholz

gelangen.

Das Holz ist nahezu ausnahmslos rein Fichte in tadelloser Qualität. Die Verladung erfolgt zum Selbstkostenpreise.

Die näheren Kaufbedingungen, sowie Offertformulare sind durch die **Graf Bardeausche Güterdirektion, Graz, Brockmannsgasse 72**, zu beziehen, welche auch bereit ist, allfällig gewünschte Auskunft zu erteilen.

Die Offerten selbst sind, mit einem Vadium von zehn Prozent des Kaufschillings versehen, bis längstens **30. September d. J.** an die Gefertigte einzusenden.

Die Offertverhandlung findet mit Ausschluss der Öffentlichkeit statt.

Graz, im Juli 1911.

Graf Bardeausche Güterdirektion.

Billig abzugeben

ein gebrauchter

Warmwasser-Heizkessel

von 10 m² Heizfläche,

auch für Niederdruckdampf zu verwenden.

Der Kessel besteht aus schmiedeeisernen autogen geschweissten Gliedern und ist für Braunkohlenbriketheizung eingerichtet. Eignet sich auch vorzüglich für Warmwasserbereitung, da sich die Leistung in kürzester Frist auf ein Maximum steigern lässt.

Für Besichtigung und nähere Auskunft beliebe man sich zu wenden an die

**Schweiz. Briket-Import-Gesellschaft
Basel,
Aeschenvorstadt 38.**

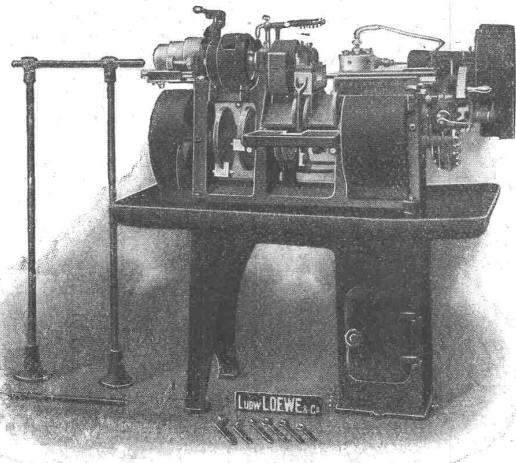
Photographie.

Spezialität in techn. Aufnahmen industr. Objekte, wie **Maschinen, Gebäude, Interieurs, Gemälde, Sammlungen** und Aufnahmen für **Kataloge und Werke** aller Art. — Entwickeln und Kopieren etc. von eingesandten Platten.

Kappelerstrasse 16 — **H. WOLF-BENDER, ZÜRICH I** — Centralhot.

Atelier für Reproduktions-Photographie.

Werkzeuge, Werkzeugmaschinen,
 Normale Maschinen-Elemente
 Fabrikat Ludw. Loewe & Co. u. andere Firmen liefert nur in
 Präzisions-Ausführung
 Rud. Falkner, Jng. Basel



„Automatische Revolverbank“
 neuestes Modell Nr. 33 N.

LICHTPAUS-ANSTALT

RENÉ ORBANN INGEN-CHEMIKER
 SIHLHOFSTR. 27. ZÜRICH, TELEPHON 1107.

TADELLOSE
 AUS-
 FÜHRUNG.

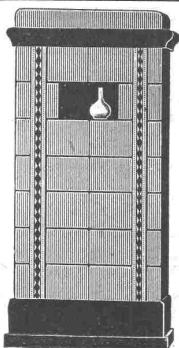
**HELIOGRAPHIE
 NEGROGRAPHIE
 PLANDRUCK
 (TROCKENDRUCK)**

PROMPTE
 BEDienung.

IA HELIOGRAPHIE- u. PAUSPAPIERE.

Ueber elektrische Uhren eigenen Systems
 im Betrieb.

25,000 MAGNETA
 Fabrik elektrischer Uhren A.-G.
 Zürich V, Gloriestrasse.



Schoch & Bodmer

Holbeinstrasse Nr. 22 • Zürich

**Dauerbrenner
 Kachelöfen
 Kamine
 Brunnen**

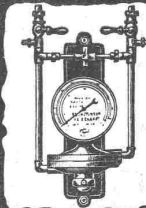
Zu verkaufen ein Benzin-Motor

(10-12 HP) leicht transportabel, passend für Baumeister
 zum Betrieb einer Beton-Maschine, Wasserpumpe etc. Preis
 Fr. 800.— bei Gebrüder Eisenhut, Flawil.

**Aktiengesellschaft
 Verblendsteinfabrik Lausen
 (Baselland).**

Fabrikation von Chamottesteinen,
 Verblendsteinen roh und glasiert,
 Badezellensteinen, Bodenplatten,
 Steinzeug-Röhren etc.

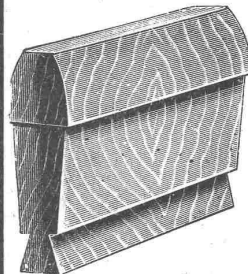
Dampfmesser



**Eckardt's
 Belastungsmesser**
 ist unentbehrlich
 für jeden Dampfbetrieb.

Dampfverbrauch direkt ablesbar
 Keine Stopfbuchsen-Genau-Anzeige
 Jede Belastungsschwankung sofort ablesbar
J.C. Eckardt, Stuttgart-Gannstatt.

D. R. P. D. R. G. M.
 Auslandspatente.



Zahnräder

:: (roh und bearbeitet) ::

aus prima Holz, nach Zeichnung,
 Modell oder altem Rad. — Sofortige
 Lieferung.

Franç. Gillieron, Konstrukteur, Vevey.

**Zu verkaufen
 Oerlikoner
 Gleichstrom-
 Dynam**

(110 Volt)

samt Spannschiene und Regulator.
 Billig.

Joh. Gietz & Co., Oerlikon.

**Gesucht
 ein erfahrener**

Bauführer

und

Bauzeichner

für den Umbau eines Hotels.
 Eintritt kann sofort oder
 spätestens 15. September er-
 folgen.

A. Bringolf, Architekt, Luzern.

Tüchtiger

Bautechniker

25 Jahre alt, mit 3 Semester Bau-
 gewerkschule, sucht Stellung,
 auch als Bauführer, für die Zeit v.
 15. August bis 1. November, event.
 noch länger. Prima Zeugnisse zu
 Diensten. Gef. Offerten unt. Chiff.
 Z.D. 10354 an die Annonc.-Exped.
Rudolf Mosse, Zürich.

Architekt,

flotter Zeichner, tüchtig und er-
 fahren, mit vieljähriger Selbständig-
 keit, sucht für kürzere od. längere
 Zeit passende Stellung, eventuell
 mit Beteiligung. Gef. Offerten
 sub Chiffre Z. 302 Ch. an die An-
 noncen-Expedition

Rudolf Mosse, Chur.

Architekt,

flotter Entwerfer und Darsteller,
 sucht Stellung auf 1. oder 15.
 September. Am liebsten nach der
 französischen Schweiz. Offert. unt.
 Chiffre Z. U. 10370 an die Annonc.-
 Expedition

Rudolf Mosse, Zürich.

Kleine Anzeigen

wie:

Stellengesuche
 Stellenangebote
 Vertretungen
 Kaufgesuche
 Verkäufe
 Beteiligungen etc.

finden durch die «Schweize-
 rische Bauzeitung» die wirk-
 samste Verbreitung.

Erstklassige Eisenbeton-Unternehmung (Spezialit.) sucht zwei tüchtige

Bautechniker
oder
:Ingenieure:

für technische Reisen und Führung grösserer Betonbauten in ganz Europa. Sprachkenntn.: Deutsch, franz. oder ital. Spätere Leitung. Filiale Mailand, nicht ausgeschlossen. Lebensstellung, gute Bezahlung. Nur prima Referenzen werden berücksichtigt. Genaue Offerten mit Gehaltsansprüchen, Photographie unter Chiffre Z. Z. 10025 an die Annoncen-Exped.

Rudolf Mosse, Zürich.

Gesucht

nach einem aufblühenden Höhenkurort für ein gut eingeführtes Architekturbureau und Baugeschäft ein tüchtiger

Architekt,

Schweizer, mit Acquisitionstalent zur selbständigen Leitung des Filialbureaus und Beaufsichtigung der Bauten. Offerten mit Angaben über bisherige Tätigkeit und Gehaltsansprüche befördert unter Chiffre Z. J. 10109 die Annoncen-Expedition

Rudolf Mosse, Zürich.

Zeichner-Gesuch.

Wir suchen für die bautechnische Abteilung unseres Projektierungsbureaus für Wasserkraftanlagen zwei gewandte, jüngere Zeichner zum baldmöglichsten Eintritt. Die Bewerber müssen an ein rasches, sehr sauberes Arbeiten gewöhnt sein und insbesondere eine gefällige Planschrift ausführen können.

Angebote mit Zeugnisabschriften, Musterzeichnungen (Pausen) in Briefform, sowie Gehaltsansprüchen sind unter Chiffre Z. C. 9853 zu richten an die Annoncen-Expedition

Rudolf Mosse, Zürich.

Jüngerer, tüchtiger

Bautechniker

(Bauzeichner) sucht per 15. Aug. Stellung, womöglich auf Architekturbureau mittlerer Grösse. Bisher in Entwurf, Ausführungs- und Detailplan, sowie Perspektive tätig. Offerten unter Chiffre Z. W. 9972 an die Annoncen-Expedition

Rudolf Mosse, Zürich.

Bau-Ingenieur

mit abgeschlossenem Hochschulstudium sucht Anfangsstellung, am liebsten bei einer Eisenbahnunternehmung, per sofort oder später. Offerten unter Chiffre B. V. 602 an die Annoncen-Expedition

Rudolf Mosse, Basel.

Ingenieur,

29 Jahre, sucht Stellung als Betriebsingenieur oder Assistent in grossem industriellem Unternehmen, Elektrizitätswerk od. Ueberlandzentrale. Betriebserfahrung mit Hoch- und Niederspannung. Kenntnisse i. d. Installationsbranche. Erfahrung im elektr. Bahnbetriebe. Offerten unter Z. C. 10153 an die Annoncen-Expedition

Rudolf Mosse, Zürich.

Bautechniker,

energisch, mit langjähriger Baupraxis, jetzt Diplom Winterthur, prima Zeugnisse und Referenzen, sucht unter bescheid. Ansprüchen Stellung in einem guten Architekturbureau der deutschen Schweiz. Offerten unter Chiffre Z. R. 10242 an die Annoncen-Expedition

Rudolf Mosse, Zürich.

Gesucht

auf 15. September 1911 ein gewandter

Bauführer

für einen grösseren Hotelbau. Offerten mit Zeugnissen, Bildungsgang und Gehaltsanspruch unt. Chiff. Z. X. 10223 an die Annoncen Expedition

Rudolf Mosse, Zürich.

Maurer-Polier

mit Zeugnissen sucht Stelle. — Offerten unter Chiffre Z. X. 10248 an die Annoncen-Expedition

Rudolf Mosse, Zürich.

Ingenieur

für Eisenhoch- und Brückenbau sowie Maschinenbau, 7 Jahre Bureau- und 3 Jahre Werkstattpraxis in ersten deutschen Werken, guter Konstrukteur u. Statiker, zur Zeit in der Schweiz,

sucht

sich zu verändern. Offert. unt. Chiffre Z. R. 10292 an die Ann.-Exp.

Rudolf Mosse, Zürich.

Schweiz. Brückenbauwerkstätte sucht einen Techniker,

geübt in der Ausarbeitung von Werkplänen, Gewichtsberechnungen etc. für Eisenkonstruktionen. Offerten unter Chiffre Z. O. 9889 an die Annoncen-Expedition

Rudolf Mosse, Zürich.

Gesucht

tüchtiger, selbständiger und praktisch erfahrener, jüngerer

Architekt

in dauernde Stellung für sofort od. später. Offerten mit Zeugnissen, Skizzen und Gehaltsansprüchen an

Joss & Klausner, Architekten B. S. A., Bern.

On demande

un jeune

Ingénieur électric.

pour la Bretagne. Offres sous chiffres Z. G. 9983 à l'agence de publicité

Rudolf Mosse, Zurich.

Bautechniker,

25 Jahre alt, deutsch und französisch sprechend, mit mehrjähriger Praxis in armiertem Beton, guter Statiker und durchaus selbständiger Arbeiter, wünscht seine Stelle zu verändern. Gute Zeugnisse stehen zur Verfügung. Offert. unt. O. 3533L. sind zu richten an Haasenstein & Vogler, Lausanne.

Architekt

mit mehrjähriger Bureau-tätigkeit, beider Landessprachen mächtig, sucht auf sofort Stelle. Offert. unter S. 3536 L. an Haasenstein & Vogler, Lausanne, erbeten.

Gesucht

zu sofortigem Eintritt event. auf 1. September jüngerer, tüchtiger

Architekt od. Bauzeichner

im Entwerfen, sowie der Anfertigung von Ausführungsplänen gewandt. — Offerten mit Angabe des Bildungsganges und der Gehaltsansprüche erbeten unter Chiffre Z. Z. 10250 an die Annoncen-Expedition

Rudolf Mosse, Zürich.

Jüngerer

Bauingenieur

sucht Stelle bei Unternehmung oder in einem Ingenieurbureau. Mehrjährige Praxis im Vermessungswesen, topographischer Aufnahmen etc., im Strassen-, Wasser- und Eisenbahnbau, sowie im Tunnelbau. Selbständiger Bauführer. Prima Zeugnisse stehen zu Diensten. — Gef. Offerten sind zu richten unter Chiffre Z. N. 10263 an die Ann.-Exp.

Rudolf Mosse, Zürich.

Für Architekten
oder

Bauunternehmer

Junger Mann, mit Praxis, sucht Volontärstelle, um sich im deutschen auszubilden. Eintritt im September. Offerten an Marius Pache, Petit Rocher, Lausanne.

Gesucht

zu sofortigem Eintritt junger, strebsamer

Bautechniker

für Baubureau der Zentralschweiz. Zeugnisabschriften, Lebenslauf, sowie Skizzen in Briefform und Gehaltsansprüchen befördert unt. Chiff. Z. C. 10053 die Annoncen-Exped.

Rudolf Mosse, Zürich.

Jgr. Ingenieur,

tüchtiger Statiker für sofort gesucht, zur Berechn. v. Eisenbetonkonstr. M. Schnyder, Ingenieur, Burgdorf.

Gesucht

junger, künstlerisch veranlagter

Architekt,

schneller, flotter Zeichner und guter Darsteller in Perspektive. Bei Bewahrung spätere Beteiligung nicht ausgeschlossen. Kenntnis der französischen Sprache erwünscht. — Offerten mit Angabe von Gehaltsansprüchen, Alter und selbstgezeichneten Skizzen in Briefform unter Chiffre Z. D. 10329 an die Ann.-Exp.

Rudolf Mosse, Zürich.

Architekt, künstl. befähigt, Hochschulbildung München, Wettbewerberfolg, vieljährig. Praxis im In- und Ausland, selbständig in Entwurf, Bauleitung etc., sucht möglichst selbständige Stellung. Prima Referenz. Offert. sub B. E. 546 a. d. Ann.-Exp.

Rudolf Mosse, Basel.

Tüchtiger Eisenbahn- und Strassenbau-

Techniker,

verheiratet, mit allen Bureau, Feld- und Bauführungsarbeiten vertraut, 4 Sprachen, sucht Stellung zu ändern per 1. September. Beste Referenzen. Offerten unter Chiffre Z. A. 10326 an R. Mosse, Zürich.

Patent-Ausbeutung.

Der Inhaber des schweiz. Patentes Nr. 37617 vom 13. August 1906 auf: „Anlage zur Gewinnung von reinem Kautschuk aus rohem Kautschuk mittelst eines Kreislauf-Prozesses“ wünscht mit schweiz. Fabrikanten bezw. Interessenten in Verbindung zu treten, um das Patent zu verkaufen, in Lizenz zu geben oder anderweitige Vereinbarungen für die Fabrikation einzugehen.

Anfragen befördert die Patent-anwaltsfirma H. Kirchhofer, vormals Bourry-Séquin & Co., 51 Löwenstrasse, Zürich I.

Hagener Gussstahlwerke, Hagen i. W.

Aktien-Gesellschaft

Generalvertreter für die Schweiz: Wanger & Huber, Zürich.

Trag- und Spiralfedern

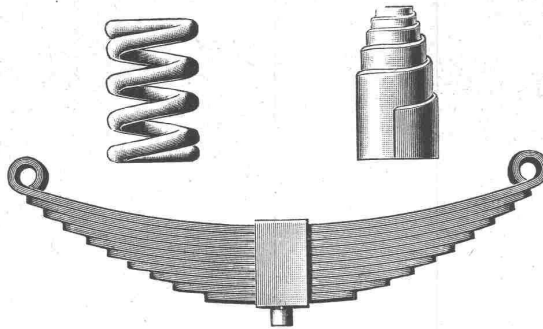
jeder Art für Lokomotiven Tender, Personen-, Güter- und Strassenbahnwagen

Förderkorbfedern

und sonstige Federn für den Maschinenbau

Automobilfedern

zu Luxus-, Renn- und Lastwagen, sowie Omnibussen etc. etc.



Eliptik- und Rollfedern

zu Last- und Kutschwagen

Stahlformguss

für alle Zwecke.

Walzstahl und Profilstahl.

AKTIEN - GESELLSCHAFT FÜR GLASINDUSTRIE NEUSATTL ^B ELBOGEN BÖHMEN vorm. FRIEDR. SIEMENS



DRAHTGLAS

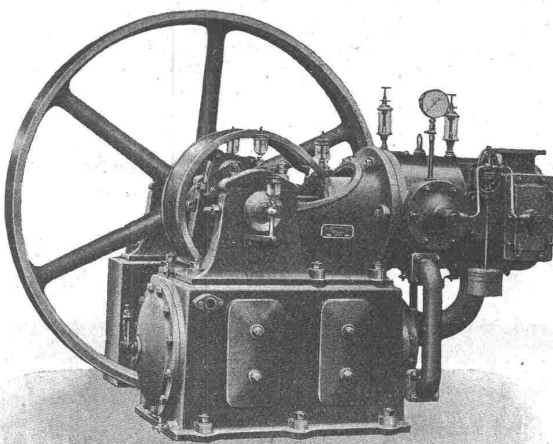
glatt und geriffelt in nahezu weisser Farbe, 4-5 mm stark, für Seitenfenster in Werkstätten, 6-7, 8 und 10 mm stark für Oberlichter aller Art, 15-30 mm stark für Fussböden-Konstruktionen. Ueberall bestens bewährt und unerreicht in Bruchsicherheit.

Hohlgeblasene und hohlgepresste auswechselbare Glasbausteine

— gesetzlich geschützt — für Fenster, Wände, Gewölbendeckungen von Veranden, Wintergärten, Kiosken, Vordächern, Bädern, Spitätern, Eisfabriken, Eiskellern, Gärkellern, Abfüllkellern, Schlachthäusern, Bahnhofgebäuden, Lokomotivremisen, Fabriksanlagen usw.

Glasdachziegel, glatt und gefalzt, in allen Formen. — Fussbodenplatten, mit und ohne Drahteinlage, in verschiedenen Mustern und Grössen und in Stärken von 15 bis 40 mm. — Rohglas, glatt und geriffelt. — Photographieschalen. — Signalscheiben für Bahnen. — Schutzgläser für Wasserstandsapparaturen. — Glasbuchstaben für Firmenschilder und Reklameaufschriften aller Art etc. etc.

Vertreter für die Schweiz: Balduin Weisser, Zürich III^o Fabrikstrasse 5.



Maschinenfabrik Burekhardt, Basel

Aktiengesellschaft.

: Kompressoren :

und

Vakuumpumpen

ein- und mehrstufig, mit Dampf-, Riemen- oder elektrischem Antrieb.

Ueber 1700 Maschinen ausgeführt.

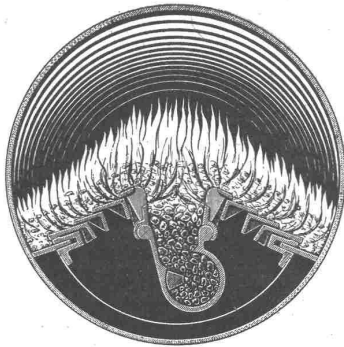
Paris 1900: Grand Prix.

GEBRÜDER SULZER

Alleinige Fabrikanten für die Schweiz und Italien.

Mechanische Unterschub-Feuerungen

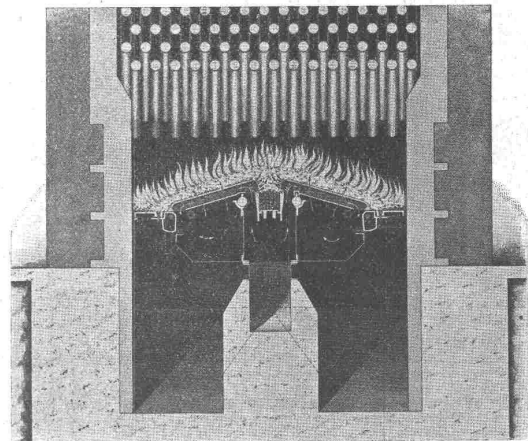
Zuführung der frischen Kohle
unter
die glühende Brennschicht



Type B
für Innenfeuerung

Vollkommene Verbrennung
bei möglichst geringem
Luftüberschuss

Auch minderwertiges Brenn-
material verwendbar



Type E für Aussenfeuerung

Kohlensparnis und Erhöhung des Kessel-Nutzeffektes
Praktisch rauchfreie Verbrennung

Referenzen u. A.: Friedrich Steinfels A.-G., Seifenfabrik, Zürich (4 Apparate). — Papierfabrik Biberist, Biberist (8 Apparate). — Fabrik von Maggi's Nahrungsmitteln, Kempttal (8 Apparate) — Conservenfabrik Lenzburg vormals Henckell & Röth, Lenzburg (5 Apparate) etc. etc.

Ausführliche Prospekte zur Verfügung.

WINTERTHUR & LUDWIGSHAFENA/Rh.