

Objektyp: **Advertising**

Zeitschrift: **Schweizerische Bauzeitung**

Band (Jahr): **57/58 (1911)**

Heft 13

PDF erstellt am: **13.09.2024**

Nutzungsbedingungen

Die ETH-Bibliothek ist Anbieterin der digitalisierten Zeitschriften. Sie besitzt keine Urheberrechte an den Inhalten der Zeitschriften. Die Rechte liegen in der Regel bei den Herausgebern. Die auf der Plattform e-periodica veröffentlichten Dokumente stehen für nicht-kommerzielle Zwecke in Lehre und Forschung sowie für die private Nutzung frei zur Verfügung. Einzelne Dateien oder Ausdrucke aus diesem Angebot können zusammen mit diesen Nutzungsbedingungen und den korrekten Herkunftsbezeichnungen weitergegeben werden. Das Veröffentlichen von Bildern in Print- und Online-Publikationen ist nur mit vorheriger Genehmigung der Rechteinhaber erlaubt. Die systematische Speicherung von Teilen des elektronischen Angebots auf anderen Servern bedarf ebenfalls des schriftlichen Einverständnisses der Rechteinhaber.

Haftungsausschluss

Alle Angaben erfolgen ohne Gewähr für Vollständigkeit oder Richtigkeit. Es wird keine Haftung übernommen für Schäden durch die Verwendung von Informationen aus diesem Online-Angebot oder durch das Fehlen von Informationen. Dies gilt auch für Inhalte Dritter, die über dieses Angebot zugänglich sind.

Kittlose Glasbedachungen.



**G. Zimmermann
Stuttgart.**

Oberlichter jeder Art,

Shedfenster und Shedrinnen

mit Walzeisen- oder Stahlblechsprossen, \oplus Patent,
garantiert wasserdicht — kein Abtropfen von
Schwitzwasser.

G. Zimmermann, Stuttgart.

Viele Tausend Quadratmeter für eidgenössische
Behörden und Private geliefert.

**Unzerstörbares Fenstergitter
aus Hadfields Era-Stahl**

Kann
nicht durchschnitten.
nicht zerschlagen.
nicht gemeisselt.
nicht verbogen
werden!

Das einzige Gitter
das gegen Einbruch
sichern Schutz bietet!



Gegen Einsendung der Zeichnung mit Grössenangaben
geben Auskunft: **SCHMASSMANN & CO**
Bahnhofstrasse 110 ZÜRICH

Aktien-Gesellschaft „UNION“ in Biel (Fabrik in Mett)
Erste schweizer. Fabrik für elektrisch geschweisste Ketten. \oplus Patent Nr. 27199
Ketten aller Art



:: :: für industrielle und landwirtschaftliche Zwecke. :: ::
Grösste Leistungsfähigkeit. Ketten von höchster Tragkraft.
:: :: NB. Handelsketten nur durch Eisenhandlungen zu beziehen. :: ::

**BAUMANN
KÖLLIKER & CO
ZÜRICH**



Lager und Werkstätte
für
Beleuchtungskörper
und andere
Metall-Arbeiten.



Heinrich Brändli, Horgen
Asphalt-, Dachpappen- & Holzzementfabrik

liefert:

Asphalt-Isolierplatten

für wasserdichte Eindeckungen bei: Eisenbahnen, Strassen,
Hoch- und Tiefbauarbeiten, in nur prima Qualität, je nach
Angabe der Verwendungsarten.

Referenzen zu Diensten. — Fachmännische Ratschläge.
Telegramme: Heinrich Brändli, Horgen.

ROHÖL-BEHÄLTER

aus armiertem Beton mit

— Glasfütterung —

erbauen

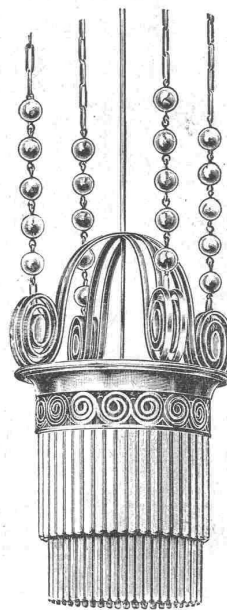
BORSARI & C^{IE}.

Zollikon-Zürich. Paris, Bld. Magenta 14

Prima Referenzen.

Aug. Schirmer & C^{ie}

St. Gallen • Sternenackerstr. 3



Erstellung gediegener
Beleuchtungskörper
und **Metallarbeiten**
für
Innendekoration

Referenzen:

Kunsthaus Zürich,
Toggenburger Bank, St. Gallen.
Villa Dir. Homberger, Schaff-
hausen.
Eidgen. Bank, St. Gallen.
Handelshochschule St. Gallen.

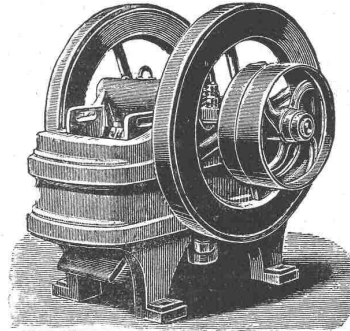
Fritz Marti, Akt.-Ges., Bern

Membran- und Zentrifugal-Pumpen Lokomobilen, Motoren
vorrätig von 6—50 HP.

Steinbrechanlagen
zur Kies- und Sandbereitung.

Bauwinden
für Dampf- und elektrischen Betrieb.

Bagger-Maschinen

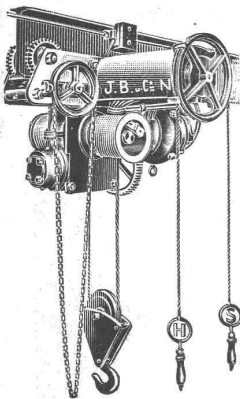


Rollbahn-Material
Geleise, Weichen, Drehscheiben, Wagen, Räder, Radsätze, Lager.

Baulokomotiven
von 10—70 HP. zu

Kauf und Miete.

Vorrätig in
Bern und Wallisellen.



J. Brun & Cie

Hebezeugfabrik

= Nebikon =

Spezialität:

∴ Elektroflaschenzüge ∴
Gewöhnliche Flaschenzüge
∴ Aufzüge jeder Art ∴
für Hand- und Kraftbetrieb.



UTO

Zweitakt-Rohöl-Motor

Unübertroffen in Sicherheit
und Billigkeit des Betriebes.
Pferdekraft u. Stunde 1-25 Cts.

Maschinenfabrik u. Eisengießerei
M. KOCH ZÜRICH
Vertreter gesucht

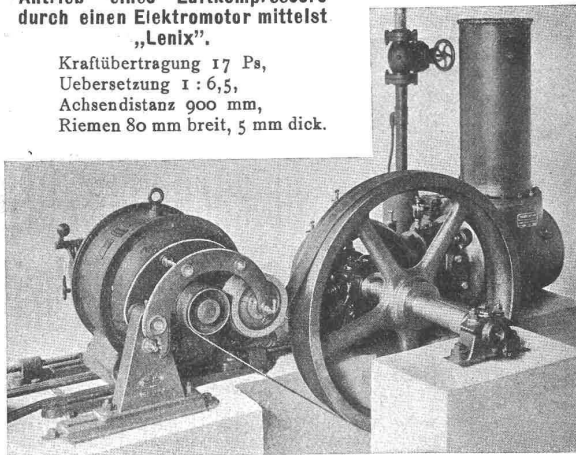
TRANSMISSIONEN

Komplette Anlagen für alle Industriezweige.

Bennkupplungen. Ringschmierlager.

Antrieb eines Luftkompressors durch einen Elektromotor mittelst „Lenix“.

Kraftübertragung 17 Ps,
Uebersetzung 1 : 6,5,
Achsendistanz 900 mm,
Riemen 80 mm breit, 5 mm dick.



„LENIX“

Patent-Getriebe

für direkten Antrieb bei grössten Uebersetzungsverhältnissen.

Spart Vorgelege, Kraft, Riemen und Platz.
Ersetzt Räder und Kettentriebe.

Lenixrolle mit Kugellagern.

Wir liefern die Lenix-Apparate in Normal-Ausführungen, an jedem Elektromotor, auch an bestehenden, anwendbar, für vertikale, schräge und horizontale Riementriebe.

Bei Anfragen erbitten Situationsskizze mit Angaben über Anzahl Pferdestärken, Tourenzahl, Scheibendurchmesser, Drehrichtung und Achsenabstände.

Ausführungsrecht für die Schweiz:

GESELLSCHAFT der L. v. ROLL^{SCHEN} EISENWERKE

EISENWERK CLUS (Kt. Solothurn).

Schluss-Termin für Annahme von Inseraten *jeweilen Dienstag, abends.*

Ringeschmier-Lager

mit **sichtbarem** Oelumlauflauf
und **austauschbaren**
Lagerschalen.

Eisenwerk Wüfel

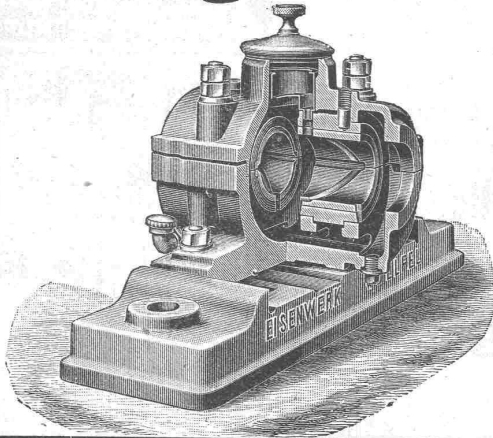
Grösstes Werk in Europa für die ausschliessliche Fabrikation von **Transmissionen.**

Kataloge, Kostenanschläge
:: Projekte durch ::

: Eisenwerk Wüfel, Filiale Basel. :

Massen-Fabrikation

Präzisions-Arbeit



Kgl. ... hsen.
**Technikum
Mittweida.**
Direktor: Professor A. Holst.
Höhere technische Lehranstalt
für Elektro- u. Maschinentechnik.
Sonderabteilungen f. Ingeniure,
Techniker u. Werkmeister.
Elektr. u. Masch.-Laboratorien.
Lehrfabrik-Werkstätten.
Höchste Jahresfrequenz bisher:
9610 Studierende, Programm etc.
kostenlos
v. Sekretariat.

Erfinder

verlangen Sie den „Centralan-
zeiger für patentindustrielle
Unternehmungen“ (Offizielles
Organ des schweiz. techn. Vereins)
Zürich, Seefeldstrasse 17.

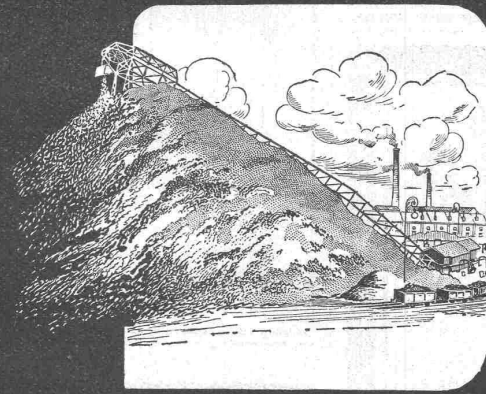
**OFENFABRIK - SURSEE
IN SURSEE**
Grösste Ofenfabrik
der Schweiz
Wasch-herde
Illustrierte
Prospecte
gratis

A. Jucker, Nachf. von
Jucker-Wegmann,
Papierhandlung zum Hecht,
Schiffhände 22,
Zürich
Grosses Lager von
**Pauspapieren, Pausleinen
und Zeichenpapieren,**
Rollen und Bogen,
in nur vorzüglichen Qualitäten
Holzzementpapier, Dach-
pappen, Bodenbelag- und
Teppich-Unterlag-Papiere.

J. Pohlig Akt. Ges. Cöln.

**DRAHTSEILBAHNEN
VERLADE-ANLAGEN
EISENKONSTRUKTIONEN**

Hängebahnen mit verschiebbarer
Endstation zum Anschütten von
Halden. Bequemster, vollkommen
:: automatischer Betrieb ::



Emil Pfenninger & Co., Zürich

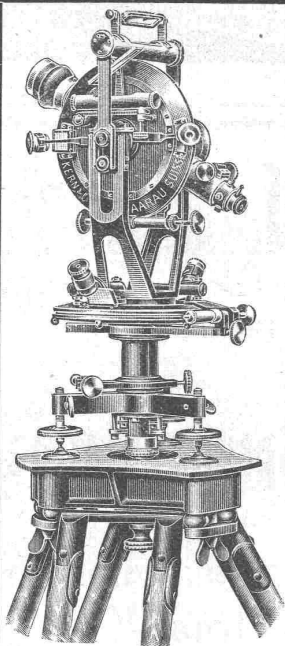
General-Vertreter von

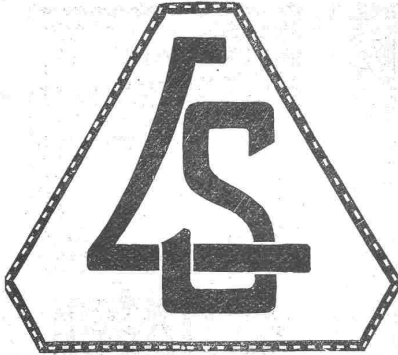
Kern & Co., Aarau

mathematisch-mechanisches Institut.

.....
**Geodätische und Topographische Instrumente
Vermessungs-Utensilien**
.....

Verlangen Sie illustrierte Preisliste.





Lang & Schmitt

vormals Lang-Bachmann & Co.

Zürich I, Hirschengraben Nr. 70/74
Telephon 1751.

Zentralheizungen aller Systeme
Moderne sanitäre Anlagen. ::

Clichés
HERM. FISCHER
ZÜRICH BÖRSENSTR. 10
(METROPOL)

Clichés
jeder Art
Bachmann & Co.
Hirschengraben 74 Tel. 3230
ZÜRICH

Luxfer-Prismen

erhellen dunkle Räume durch **Tageslicht**,
Kellerbeleuchtung durch **Einfallichte**.
Für bestmögliche Lichtausnützung
verlange man kostenlose Voranschläge.

Feuersichere Fenster aus Elektroglass.

Robert Looser, Zürich V
Kreuzplatz Nr. 1. — Telephon Nr. 652.

Schmiedeeiserne
Arbeiterkleider-Kasten

liefern in bester Ausführung
Bachofen & Hauser, Uster

Original

Underwood

Schreibmaschine

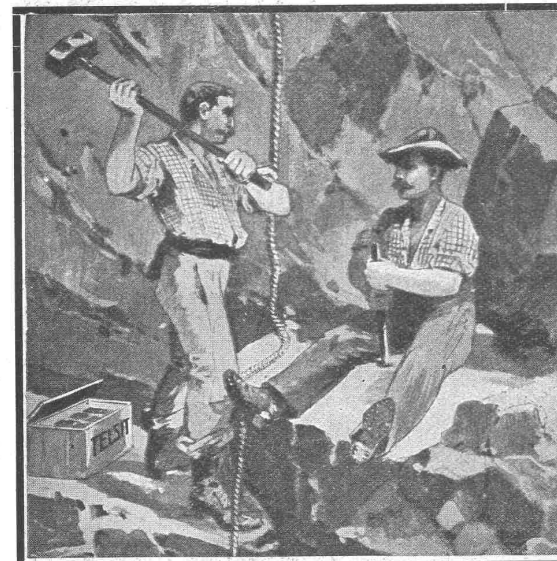
Erste Marke der Welt. — Bewährtes System.

Grand Prix Brüssel 1910

Ueber 500,000 Stück im Gebrauch

Generalvertreter:
Cäsar Muggli, Zürich II
Stockersstrasse Nr. 47.

Erfindungs-Patente
Marken-Muster-
& Modell-Schutz im In- u. Ausland
H. KIRCHHOFER vormals
Bourry-Séquin & Co. ZÜRICH
1880.
Gegründet.



Dynamit Nobel, Zürich

Telephon 3623 — Mythenstrasse 21

Fabrik in Isleten (Uri).

Neben den bekannten Dynamiten stellen wir als Spezialität her:

Handhabungssichere Sprenggelatine

sowie die **Sicherheitssprengstoffe**

Gelatine Telsit, Kraft wie Dynamit I

Telsit A, Kraft wie Dynamit II

Die Gesellschaft der **L. v. Roll'schen Eisenwerke**

erzeugt auf ihrem Hochofen- und Gussröhrenwerke in **Choindez** (Berner Jura)
aus **zähem** Gusseisen (gleichem Material wie für Hochdruck-Gussröhren)
vertikal gegossene und in **heissem Zustande** geteerte

Gusseiserne Sockel für Holzmasten

Patent der Bernischen Kraftwerke.

Bahnstation: **Choindez S.B.B.** — Adresse für Briefe und Telegr.: **Eisenwerke Choindez.**

Selecta, bester fugenloser Fussboden

aus **Sco-Belagmasse**; fusswarm, unverbrennbar, schalldämpfend, von **grosser Dauerhaftigkeit**. Speziell für **Geschäfts-, Wohn-, Schul- und Krankenhäuser, Fabriken, Magazine, Küchen, Badezimmer etc. etc.** Nicht nur auf Beton, sondern auch auf Steinplatten, Holz etc. in allen, auch modernsten Farben. — Bei tadellosester Ausführung billigste Berechnung.

Kostenlose Anschläge, Prospekt, Muster, sowie unverbindlichen Besuch.

H. E. Glogau, Wolfbachstr. Zürich V Nr. 19, Schweizerische Bau-Industrie.

GEORG STREIFF & CO ZÜRICH & WINTERTHUR



BAUMATERIALIEN
EN GROS
HYDR. BINDEMittel
LAGER IN THON-
MOSAIK-STEINZEUG
UND GLASIERTEN
WANDPLATTEN
ENGL. GLASIERTE
SCHÜTTSTEINE
ETC.

BUREAU: ZÜRICH
MERKATORIUM
TELEPHON NO 2614

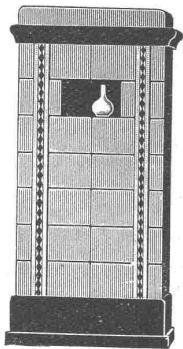
SPEZIALGESCHÄFT
FÜR
KUNSTGERECHTE
ERSTELLUNG VON
BODEN- UND WAND-
BELAGEN

ART. INSTITUT ORELL FUSSLI ZÜRICH

AUFZÜGE- & RÄDER-FABRIK SEEBACH SEEBACH-ZÜRICH



Personen- & Waren-AUFZÜGE
jeder Leistung & Betriebsart
PRÄCISIONSZAHNRÄDER



Schoch & Bodmer

Holbeinstrasse Nr. 22 • Zürich

**Dauerbrenner
Kachelöfen
Kamine
Brunnen**

DELTA-METALL

Gussstücke jeder Grösse nach Modellen.
Schmiedestücke jeder Art nach Zeichnung.
Gepresste Stangen und Profil-Leisten,
Gesenk-Schmiedestücke in verschiedenen
Legierungen von höchster Festigkeit und
Dehnung.

**Deutsche Delta - Metall - Gesellschaft
Alexander Dick & Co., Düsseldorf-Grafenberg.**

Gustav Kuntze

Wassergas-Schweisswerk-Akt-Ges. Worms^aRh.

Specialität:
Hochdruckrohrleitungen für **Wasserkraftanlagen**

Schmiedeeiserne Kuntze-Röhren

mit jeder gewünschten Flanschen- oder Muffenverbindung.

mittelst Wassergas *maschinell überlappt* geschweisst, von 300-4000 mm \varnothing ; v. 6-40 mm Wandstärke.

Für Turbinen; Wasser-Kanalisation; Gas; Dampf- und Windleitungen etc.

Alle sonstigen **Blechsweisss-Arbeiten**

Grösste Baulängen. Billigste Preise.

Gesucht

für sofort oder 1. November ein tüchtiger durchaus selbständiger **Bauführer** für einen grossen Kurhausneubau in St. Moritz; ferner ein tüchtiger **Bautechniker**, selbständig in Ausarbeitung von Konstruktions- und Ausführungsplänen. Offerten mit Angaben über bisherige Tätigkeit, Referenzen und Gehaltsansprüchen an **Emil Vogt**, dipl. Arch., **Luzern**.

Grössere Bauunternehmung sucht zur Leitung der Bauarbeiten einer Flusskorrektur einen

bewährten, tüchtigen Bauführer

zu baldigem Eintritt. Es werden nur Bewerber, welche in dieser Branche genügende Erfahrung besitzen, berücksichtigt. Anmeldungen unter Chiffre Z. J. 12134 an die Annoncen-Expedition **Rudolf Mosse, Zürich**, mit Angabe von Alter, Referenz., Zeugniskopien u. Gehaltsansprüche.

Für Bauunternehmer. Eiserne Brückenkonstruktion

zu verkaufen

auf Abbruch oder abmontiert.

Die Brücke besitzt 3 Öffnungen von 19,05, 21,70, 19,05 m und diene zur Ueberführung einer 2 gleisigen Transportbahn von 0,90 m Spurweite über die Wiese, zur Ausführung der Erdarbeiten für den neuen badischen Bahnhof in Basel. Reflektanten belieben sich zu melden beim

Baubureau Basel
der Aktiengesellschaft für Hoch- und Tiefbau
in Frankfurt am Main

Schwarzwaldallee Nr. 269, Basel.

Baugeschäft

zu kaufen gesucht.

In der Umgebung von Zürich, wenn möglich an einem der beiden Zürichseeufer, wird ein in vollem Betriebe sich befindendes, nachweisbar rentables Baugeschäft, mit Antritt auf Frühling 1912, zu kaufen gesucht.

Bezügliche Offerten unter Chiffre Z. D. 12279 an die Annoncen-Expedition **Rudolf Mosse, Zürich**.

Zu vermieten od. verkaufen:

5 Petrolmotoren von 4, 5, 8 u. 10 HP.
Einige fahrbare **Dampflokomobilen**,
10, 20, 30 und mehr HP. **Benzinmotoren**,
Centrifugalpumpen etc.
Alles in tadellosem, betriebsfähigem Zustande. Zu erfragen bei

Fritz Marti, Akt.-Ges., Bern.

Schweizerische Bundesbahnen. Kreis V.

Stellenausschreibung.

Vakante Stelle: Ingenieur für Projektierungs- und Bauarbeiten auf dem Bureau des Oberingenieurs in Luzern.
Erfordernisse: Abgeschlossene technische Hochschulbildung und Praxis im Eisenbahnbau.
Besoldung: Fr. 250.— bis 500.— pro Monat, je nach Leistungen und Alter. Bei Beschäftigung auswärts reglementarische Diäten.
Anmeldungstermin: 8. Oktober 1911.
Anmeldung schriftlich an die Kreisdirektion V der schweiz. Bundesbahnen in Luzern.
Bemerkungen: Eintritt sobald als möglich.

Wir suchen tüchtige

Berechnungs-Ingenieure

für Gleich- und Drehstrom-Maschinen, möglichst mit 1- bis 2-jähriger Berechnungspraxis. Ausführliche Bewerbungen mit Angabe der Gehaltsansprüche und des frühesten Eintrittstermins unter „Nr. 200“ erbeten an

Maffei-Schwartzkopf Werke G.m.b.H.
Wildau bei Berlin.

Sernfthalbahn.

Infolge Demission des bisherigen Inhabers ist auf den 1. Dezember 1911 die Stelle des

Betriebsdirektors

mit Sitz in Engi neu zu besetzen.

Erfordernisse: Kenntnisse des Bahnbetriebes mit elektrischer Traktion und Leitung des kommerziellen Dienstes.

Gehalt: Fr. 3000 bis Fr. 4000.

Bewerber wollen ihre Offerte mit nähern Angaben über Bildungsgang, bisherige Tätigkeit und unter Beifügung von Zeugnisabschriften **bis Ende des Monats** an den Präsidenten des Verwaltungsrates, **Herrn C. Spälti in Matt**, einreichen.

Technisches Bureau sucht zu baldigem Eintritt Bausekretär resp. Sekretärin.

Bedingung: Stenographie und Maschinenschreiben. Anmeldungen unter Zeugnisbeilage und Angabe der Gehaltsansprüche unter Chiffre Z. G. 12182 an die Annoncen-Expedition **Rudolf Mosse, Zürich**.

Gesucht.

Zu möglichst baldigem Eintritt wird in ein technisches Bureau selbständiger, tüchtiger

Geometer

für Aufnahmen im Gebirge gesucht. Reflektanten belieben ihre Anmeldungen mit Zeugnisbeilage und Angabe der Gehaltsansprüche einzusenden unter Chiffre Z. E. 12180 an die Annoncen-Expedition

Rudolf Mosse, Zürich.

Baufachmann,

technisch gebildet, mit ausgesprochenen Unternehmereigenschaften, energisch, Organisations- und Dispositionstalent, sicherer Rechner und Kalkulateur, findet Gelegenheit, sich mit Kapitaleinlage an einem grösseren, gut eingeführten Baugeschäft der Nordostschweiz für Hoch- und Tiefbau zu beteiligen. Offerten von nur besten Kräften und besten Empfehlungen sind unter Beilegung von Lebenslauf und Zeugnissen unter Chiffre A. 4084 Z. zu richten an die Annoncen-Expedition **Haasenstein & Vogler, Zürich.**

Für Glaserei und Schreinerei.

130 m³ schöne
Föhrenladeln,

35—75 mm dick;
10 m³

Tannenladeln,

18—70 mm dick;

aus dem Konkurs der mechanischen Schreinerei Schwamendingen bei Zürich sehr billig zu verkaufen. Ebendasselbe eine grössere Partie

Fensterbeschläge

ausnahmsweise billig. Näheres bei

J. Burkhart, Zürich IV

Winterthurerstrasse 68.



Rechenwalze

neuere Modells wünsche ich gegen eine erstklassige

Schreibmaschine

einzutauschen mit mässiger Aufzahlung.

Offerten unter Chiffre Z. T. 12494 befördert die Annoncen-Expedition **Rudolf Mosse, Zürich.**

Gesucht

zu sofortigem Eintritt energischer

Bauführer

für Eisenbeton. Es wollen sich nur Herren melden, die schon grössere Eisenbetonbauten selbständig ausgeführt haben. Gefl. Offerten mit Gehaltsansprüchen unter Chiffre J 6023 Q. an **Haasenstein & Vogler, Basel,** erbeten.

Jüngerer

Bautechniker,

flotter Arbeiter in Werkplänen, findet angenehme Stellung in einem Baugeschäft nach **Innsbruck.** Offerten (ohne Lebenslauf) mit Aufgabe von Probezeichnung, Referenzen und Gehaltsansprüchen erbeten unter Chiffre Z. Z. 12650 an die Annoncen-Expedition

Rudolf Mosse, Zürich.

Ingenieur.

Ein im Eisenbetonbau theoretisch und praktisch bewandter Ingenieur wird als **Ueberwachungs- und Kontrollbeamter** für einen grösseren Brückenbau in der Nordschweiz **gesucht.** Eintritt möglichst bald. Offerten mit Gehaltsansprüchen und Ausweise über die bisherige Tätigkeit beliebe man unter Chiffre Z. U. 12595 zu senden an die

Annoncen-Expedition **Rudolf Mosse, Zürich.**

Seriöses Baugeschäft in Zürich sucht per sofort tüchtigen, selbständigen

Geschäftsführer

als Associé mit einer Einlage von 30—40,000 Fr. Sicherstellung. — Offerten unter Chiffre Z. E. 12255 befördert die Annoncen-Expedition **Rudolf Mosse, Zürich.**

Ingenieur,

diplomiert an der technischen Hochschule Zürich, **sucht Anfangsstelle,** eventuell auch als **Volontär** in der französischen Schweiz oder in Frankreich. Gefl. Offerten unter Chiffre Z. B. 12427 an die Annoncen-Expedition

Rudolf Mosse, Zürich.

Stellungwechsel.

Langjährig erfahrener **Geschäfts- und Bauführer,** 34 Jahre alt, wünscht sich zu verändern in der Baubranche. In allen Zweigen des Tiefbaues durchaus perfekt. Im In- u. Auslande selbständige Positionen innegehabt, in der Schweiz bei Behörden gut eingeführt

Offerten unter Chiffre Z. X. 1247 an die Annoncen-Expedition **Rudolf Mosse, Zürich.**

Bauingenieur.

Junger diplomierter Ingenieur, mit 2 1/2 jähriger Praxis im Eisenbahn- und Tunnelbau (Bureau, Feld und Bau), deutsch, englisch, französisch und italienisch sprechend, **sucht,** gestützt auf prima Zeugnisse und Referenzen, **per sofort passende Anstellung** im In- oder Auslande oder über See bei bescheidenen Ansprüchen. Zuschriften unter Chiffre Z. L. 12536 durch die Annonc.-Exp. **Rudolf Mosse, Zürich.**

Bauingenieur

Junger, diplomierter Ingenieur, Absolvent der Eidg. Techn. Hochschule in Zürich, **sucht Engagement** auf Anfang Oktober in gröss. Ing.-Bureau des In- oder Auslandes. Wasserbau bevorzugt. Zeugnisse und Zeichnungen zu Diensten. Offerten unter Chiffre Z. O. 12564 an die Annoncen-Expedition

Rudolf Mosse, Zürich.

Junger

Architekt,

Baugewerkschule absolviert, vier Semester Techn. Hochschule, Praxis auf Bureau und Baustelle, **sucht Stellung,** wo ihm Gelegenheit zum Einarbeiten zwecks späterer **Beteiligung** geboten wird. Zeugnisse, Referenzen, Skizzen zur Verfügung. Gefl. Offerten sub Chiffre Z. X. 12573 an die Annoncen-Expedition

Rudolf Mosse, Zürich.

Energischer, zuverlässiger

Bauführer

(Architekt), Mitte dreissig, in allen Bureauarbeiten und auf Baustelle durchaus selbständig und erfahren, gewandt im Verkehr, **sucht leitende Stellung,** mit Aussicht auf Beteiligung, in gutem Architektur- oder Baugeschäft. Offert. sub Chiff. B. T. 707 an die Annonc.-Expedition **Rudolf Mosse, Basel.**

Bautechniker

(Architekt)

in allen Bauarbeiten durchaus erfahren, mit den Formen des Heimatschutzes vertraut, **sucht per sofort dauernde Stellung** in Architektur-bureau oder Baugeschäft. Offerten unter Chiffre W. O. 1800 an die Annoncen-Expedition

Rudolf Mosse, Zürich.

Bauzeichner,

in ungekündigter Stellung, seit mehreren Jahren in Architektur-bureau, sowie Baugeschäft in zeichnerischen wie auch kaufmännischen Arbeiten tätig, und mit Vorkenntnissen der französischen und ital. Sprache, **sucht auf Anfang 1912 Stelle,** französische od. italienische Schweiz bevorzugt. Offerten unter Chiffre Z. Z. 12475 an die Annoncen-Expedition

Rudolf Mosse, Zürich.

Techn.-architecte,

connaissant le français et italien, cinq semestres technicum, agé de vingt ans, **cherche engagement** chez architecte pour le mois d'octobre — Ecrire sous chiffres Z. O. 12414 à l'agence de publicité

Rudolf Mosse, Zurich.

Bautechniker,

gewandter Zeichner und Bauleiter, **sucht auf 1. Oktober oder später Engagement.** Offerten unt. Chiff. Z. A. 12476 an die Annonc.-Exp. **Rudolf Mosse, Zürich.**

Ingénieur civil

de l'école polytechnique de Zurich désire pour se perfectionner dans la langue française faire sa pratique dans la Suisse française. Offres sous chiffres Z. S. 12518 à l'agence de publicité

Rudolf Mosse, Zurich.

Erwiesenermassen haben

Stellengesuche u. -Angebote

in der

Schweiz. Bauzeitung

stets besten Erfolg.

Gesucht
auf 1. Oktober einen
Bauführer
Offerten mit Zeugnissen, Bildungs-
gang und Gehaltsansprüchen an
Gebrüder Näf, Baumeister
Oerlikon.

Gesucht
auf 1. event. 15. November
jüngeren, selbständigen, künst-
lerisch veranlagten
Bauzeichner,
gewandt in Entwurf und Per-
spektive. Offerten mit selbst-
gefertigten Skizzen u. Zeug-
niskopien, nebst Angabe der
Gehaltsansprüche unter Chiff.
Z. D. 12604 an die Annonc-
Expedition
Rudolf Mosse, Zürich.

Gesucht
wird zu baldigem Eintritt in ein
Baugeschäft

Architekt,
flotter Zeichner, durchaus zuverlässig
und selbständig auf Bureau und Bau.
Dauernde Stelle. Offerten mit
Skizzen nebst Angabe der Gehalts-
ansprüche und Zeugnisabschriften
unter Chiffre Z. F. 12031 an die
Annoncen-Expedition
Rudolf Mosse, Zürich.

Gesucht
zu sofortigem Eintritt
ein Techniker
für Brücken- und Eisenhochbau. —
Offerten unter Chiffre Z. E. 12505
an die Annoncen-Expedition
Rudolf Mosse, Zürich.

Bautechniker
gesucht.
Jüngerer Bautechniker findet auf
dem techn. Bureau einer Maschinen-
fabrik dauernde Beschäftigung. Ein-
tritt baldmöglich. Offerten unter
Chiffre Z. S. 12593 befördert die
Annoncen-Expedition
Rudolf Mosse, Zürich.

Ramm-Meister,
erfahren im Rammen
von Eisenbetonpfählen,
gesucht. Offerten unter
Z. F. 12506 a. d. Ann.-Exp.
Rudolf Mosse, Zürich.

Zeichner- Gesuch.

Wir suchen für unser Kon-
struktionsbureau für Arbeiten
in Eisenbeton **einen tüch-
tigen, gelernten Bau-
zeichner,** welcher imstande
ist, die ihm übertragenen Ar-
beiten rasch und sauber aus-
zuführen. Eintritt spätestens
1. Oktober 1911. Italienische
Sprachkenntnisse nicht er-
forderlich. Offerten mit An-
gabe von Gehaltsansprüchen,
Zeugnisabschriften etc. er-
beten an

„Ferrobeton“, Genua
Cassella postale N. 885.

Auf erstklass. Architektur-
atelier werden zum Eintritt
per 1. spätestens 15. Okt.
gesucht:

ein Architekt
oder
Bautechniker

flotter Zeichner, in allen
Stilen bewandert, erste
künstlerische Kraft, in jeder
Beziehung selbständiger,
verlässlicher Arbeiter;

ein Bauführer

auf Bureau und Baustelle,
verlässliche, tüchtige und
seriöse Kraft;

**ein Interieur-
:: zeichner ::**

(Möbelbranche und Kunst-
gewerbe), flotter Darsteller,
im Detail und Vorschlag
tüchtig. Nur erstklassige
Bewerber werden um Of-
ferte mit Gehaltsansprüchen
und Handskizzen gebeten
unter „Dauernd“ Z. C. 12228
an die Annoncen-Expedit.

Rudolf Mosse, Zürich.

Gesucht
zu sofortigem Eintritt ein
junger
Ingenieur
und ein
Techniker

in ein Ingenieurbureau für
Projekt und Bau von Stein-
und Betonbrücken. Anmel-
dungen unter Chiff. E. 7468 Y.
an **Haasenstein & Vogler**
Bern.

PATENTANWALT
Carl Müller
LINTHESCHERSTR. 21 ZÜRICH 1

Teilhaber- Gesuch.

Baufachmann in altem be-
deutendem, nachweisbar
rentierenden Baugeschäft
in einer aufblühenden Kan-
tonshauptstadt der Ost-
schweiz tätig, dessen jetziger
Inhaber sich infolge Krank-
heit zurückzuziehen wün-
schen, **sucht** einen kapi-
talkräftigen

Associé,

gleichwohl ob Kaufmann
oder vom Baufach, zum
Zwecke der **gemein-
schaftlichen Ueber-
nahme** des Geschäftes.
Die Kaufbedingungen sind
günstig. Es wird nur auf
eine tüchtige Kraft reflek-
tiert, die über mindestens
Fr. 50,000 bis 60,000 Kapi-
tal verfügt. Anfragen
mit Referenzen nimmt unter
Zusicherung prompter Dis-
kretion unter Chiffre C. D.
9911 entgegen die An-
noncen-Expedition
Rudolf Mosse, Zürich.

Bautechniker

25—30 Jahre alt, Schweizer,
flotte Erscheinung, deutsch
und französisch sprechend,
für Bureau und Reise in unser
Etablissement **gesucht.**

Sichere Position.
Vertrauensstelle.

Bewerber mit Kenntnissen in
der Zementwarenbranche wer-
den bevorzugt. Antritt spä-
testens Neujahr 1912.
Schriftl. Anmeldungen unter
Angabe der Gehaltsansprüche
nimmt entgegen

Zementwarenfabrik
Olfen.

Homme marié âgé de 32
ans **cherche place** de suite dans
bonne entreprise **comme chef**
mineur ou surveillant. Sérieux,
très actif et capable de diriger.
soit la perforation mécanique, soit
le boisement des tunnels et la ma-
çonnerie. Copie des certificats sur
demande. Ecrire: **Tibollandus,**
chez Vercellino, Café Union,
Naters.

Advokat Wenger
Zürich I, Usterstrasse Nr. 12
besorgt speziell auch

Technisch. Recht

Maurerpolier

sucht Arbeit auf 1. Oktober (ev.
als Bauführer in kl. Geschäft), jün-
gerer Techniker, mit 4 Jahren
Praxis als Maurer, ital. sprechend.
Auskunft unter **B. F.** postlagernd
Obernau-Kriens.

Topograph,

28 Jahre alt, Hochschulbildung und
diplomierter Geometer, mit guten
Zeugnissen, **sucht Aufnahmen,**
Zeichen- od. Rechenarbeiten.
Offerten unter Chiffre Z. F. 12206
an die Annoncen-Expedition
Rudolf Mosse, Zürich.

Bautechniker

mit Hochschulbildung, ca. 1 Jahr
in Architekturbureau und 7 Jahre in
Baugeschäft tätig, erfahren in allen
Arbeiten auf Bureau und Bauplatz,
sucht Stelle.
Eintritt und Salär nach Uebereinkunft.
Gefl. Offert. sub Chiff. Z. W. 12347
an die Annoncen-Expedition
Rudolf Mosse, Zürich.

Stelle-Gesuch.

Tüchtiger, energischer, im Eisen-
bahn-, Strassen- und Wasserbau, so-
wie im Ausmass, der Arbeiterkontrolle
und dem Unfall- und Krankenwesen
erfahrener

Aufseher

sucht baldmöglichst Stelle.
Der Eintritt kann sofort geschehen.
Gefl. Offerten unter Chiffre Z. P.
12065 an die Annoncen-Expedition
Rudolf Mosse, Zürich.

Bauführer,

im Hoch- und Eisenbahnbau erfah-
ren **sucht** auf 1. November **Stellung**
oder Beteiligung in einem Bau-
geschäft. Offerten unter Chiffre
Z. C. 12028 an die Annoncen-Expedit.
Rudolf Mosse, Zürich.

Junger

Ingenieur,

Absolvent der Bauschule des eidg.
Polytechnikums, **sucht** auf Anfang
November **eine Anfangsstelle.**
Bevorzugt würde eine Stelle auf
Eisenbahnbau in der Westschweiz
oder Frankreich. Offerten erbeten
unter Chiffre Z. D. 12204 an die
Annoncen-Expedition
Rudolf Mosse, Zürich.

Bautechniker, dipl.,

mit vorzüglicher Ausbildung in
Theorie und Praxis, durchaus selb-
ständig, **sucht anderweitige An-
stellung.** Offerten unter Chiffre
Z. G. 2640 an die Annonc.-Expedit.
Rudolf Mosse, St. Gallen.

Baumaschinen,
Betonmischer,
Kieswaschmaschinen.

Jüngerer Ingenieur obiger
Branche **sucht** auf 1. Januar geeig-
netes **Engagement.** Gefl. Offert.
unter M. C. 7240 befördert die An-
noncen-Expedition
Rudolf Mosse, München.

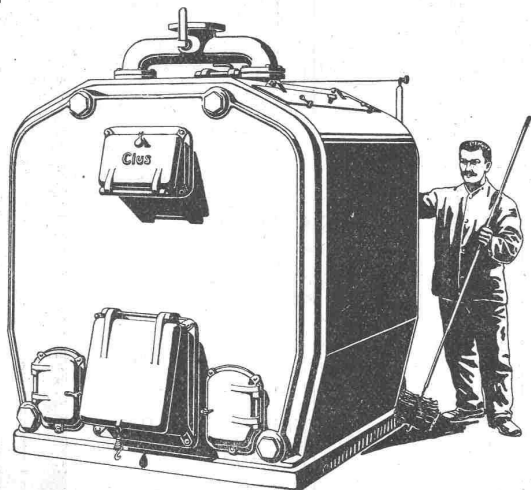
CLUSER HEIZKESSEL

für Warmwasser- und Niederdruck-Dampfheizung, sowie für gewerbliche Anlagen.

Bewährtes System.

Einfache Bauart und Aufstellung.

Bequeme Reinigung während dem Betriebe.



Kessel, Serie Z.

Radiatoren, 50 verschiedene Modelle.
Rippenröhren und Rippenheizkörper, Wärmeplattens, Ventile, Formstücke, gusseiserne und schmiedeiserne Flanschen.

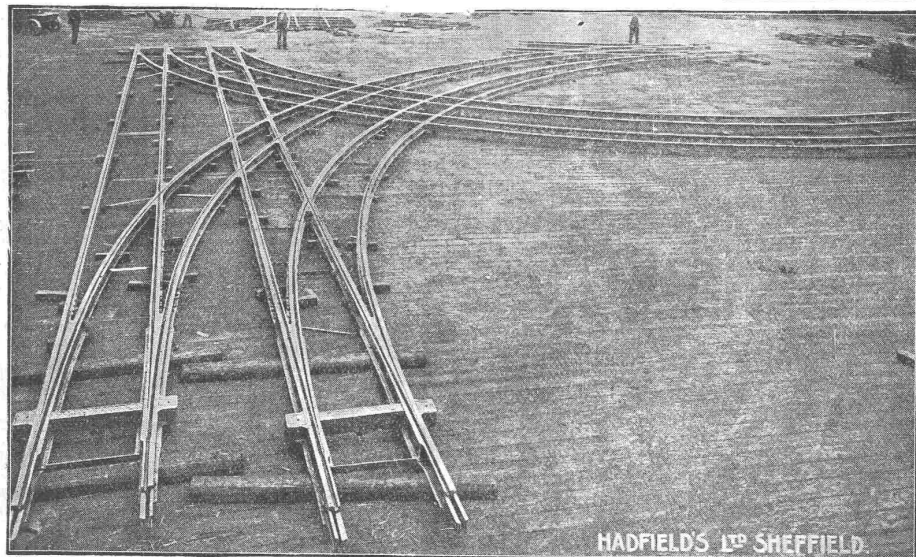
Zu beziehen durch die Installationsfirmen.

Gesellschaft
der L. von Roll'schen Eisenwerke.

Filiale **Eisenwerk Clus** (Kanton Solothurn)

Hadfield's Weichen
und Kreuzungen aus

Original-Era-Mangan-Stahl



Weichenanlage am Paradeplatz Zürich.

Generalvertreter und Korrespondenzstelle:

Schmassmann & Co., Spezialhaus für Eisenbahnbedarf, Zürich (Schweiz)

Gewerkschaft Grillo, Funke & Co., Gelsenkirchen-Schalke

Siemens-Martin-Stahlwerk, Blechwalzwerk, Wellrohrwalzwerk, Wassergas-Schweisswerk

liefert als Spezialitäten mit Wassergas aus eigenem S.-M.-Flusseisen

geschweisste Rohre

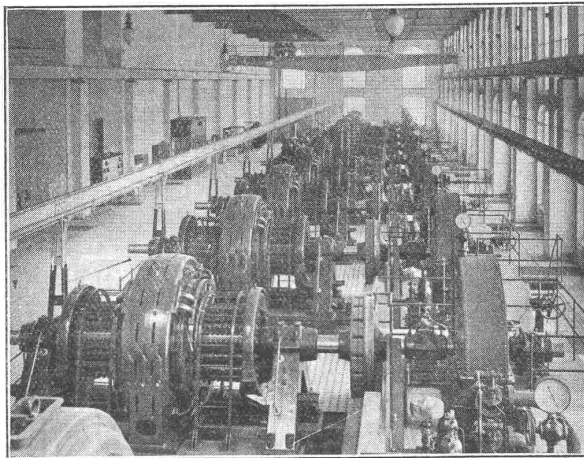
von 450 mm Durchmesser bis zu den grössten Weiten und in Wandstärken bis zu 40 mm für

Dampf-, Wind-, Gas-, Wasser-, Kanalisation-, Dücker- und Turbinen-Leitungen.

Telegramm-Adresse: **Blechwalzwerk Gelsenkirchen.** — Kostenanschläge bereitwilligst. — 1600 Arbeiter.

Vertreter unserer Abteilung „Wassergas-Schweisswerk“ ist Herr Ingenieur J. Aumund, Zürich.

MASCHINENFABRIK



ELEKTRISCHE
ZENTRAL-
ANLAGEN

Kraftübertragungen

Umformerstationen

Transformator-
stationen

Induktionsregler

TELEGR-ADR:
USINE OERLIKON

OERLIKON

OERLIKON
BEI ZÜRICH

Photographie.

Spezialität in techn. Aufnahmen industr. Objekte, wie Maschinen, Gebäude, Interieurs, Gemälde, Sammlungen und Aufnahmen für Kataloge und Werke aller Art. — Entwickeln und Kopieren etc. von eingesandten Platten.

Kappelerstrasse 16 — H. WOLF-BENDER, ZÜRICH I — Centralhot.
Atelier für Reproduktions-Photographie.

Grosse Eisenbetonunternehmung

mit Sitz in Zürich, welche Bauten in ganz Europa und Nord-Afrika ausführt, sucht tüchtigen, erfahrenen

Bauführer oder Ingenieur

im Alter von 30—38 Jahren. Statiker werden bevorzugt. Sprachkenntnisse: Italienisch oder Französisch und Deutsch. Eintritt nach Belieben, spätestens 1. Januar 1912. Nur prima Referenzen werden berücksichtigt. Genaue Offerten mit Photographie unter Chiffre Z. U. 12670 an die Annoncen-Expedition.

Rudolf Mosse, Zürich.

Ueber elektrische Uhren eigenen Systems im Betrieb.

25,000

MAGNETA

Fabrik elektrischer Uhren A.-G.
Zürich V, Gloriosastrasse.

Offener
Flüssigkeitsmesser

zur Messung von Wasser, Säuren, Spirit, Lauge, Milch, Bier, Soole, Melasse, Petroleum, Diffusionsaft, u. s. w.

J. C. Eckardt, Stuttgart-Cannstatt.



Transport-Einrichtungen, Förderanlagen aller Art

für Zement- und Kalkfabriken, chemische Industrie etc. liefert

Daverio, Henrici & C^{ie} A.-G., Maschinenfabrik, Zürich.

Erste Referenzen. ■ Projekte und Kostenanschläge gratis.