

Objektyp: **Advertising**

Zeitschrift: **Schweizerische Bauzeitung**

Band (Jahr): **57/58 (1911)**

Heft 15

PDF erstellt am: **12.07.2024**

### **Nutzungsbedingungen**

Die ETH-Bibliothek ist Anbieterin der digitalisierten Zeitschriften. Sie besitzt keine Urheberrechte an den Inhalten der Zeitschriften. Die Rechte liegen in der Regel bei den Herausgebern. Die auf der Plattform e-periodica veröffentlichten Dokumente stehen für nicht-kommerzielle Zwecke in Lehre und Forschung sowie für die private Nutzung frei zur Verfügung. Einzelne Dateien oder Ausdrucke aus diesem Angebot können zusammen mit diesen Nutzungsbedingungen und den korrekten Herkunftsbezeichnungen weitergegeben werden. Das Veröffentlichen von Bildern in Print- und Online-Publikationen ist nur mit vorheriger Genehmigung der Rechteinhaber erlaubt. Die systematische Speicherung von Teilen des elektronischen Angebots auf anderen Servern bedarf ebenfalls des schriftlichen Einverständnisses der Rechteinhaber.

### **Haftungsausschluss**

Alle Angaben erfolgen ohne Gewähr für Vollständigkeit oder Richtigkeit. Es wird keine Haftung übernommen für Schäden durch die Verwendung von Informationen aus diesem Online-Angebot oder durch das Fehlen von Informationen. Dies gilt auch für Inhalte Dritter, die über dieses Angebot zugänglich sind.

# Schweizerische Bauzeitung

**Abonnementspreis:**

Schweiz 20 Fr. jährlich  
Ausland 28 Fr. jährlich

**Für Vereinsmitglieder:**

Schweiz 16 Fr. jährlich  
Ausland 18 Fr. jährlich  
sofern beim Herausgeber  
abonniert wird

**WOCHENSCHRIFT**

**FÜR BAU-, VERKEHRS- UND MASCHINENTECHNIK**

GEGRÜNDET VON A. WALDNER, ING. HERAUSGEBER A. JEGHER, ING., ZÜRICH

Verlag des Herausgebers. — Kommissionsverlag: Rascher & Cie., Zürich und Leipzig

**ORGAN**

DES SCHWEIZ. INGENIEUR- & ARCHITEKTEN-VEREINS & DER GESELLSCHAFT EHEM. STUDIERENDER DES EIDG. POLYTECHNIKUMS

**Insertionspreis:**

4-gespalt. Pettzeile oder deren Raum . . 30 Cts.  
Haupttitelzeile: 50 Cts.

Inserate ausschliesslich an Annoncen-Expedition Rudolf Mosse, Zürich und deren Filialen und Agenturen

## Schweizerische Granitwerke A.-G., Bellinzona

**Zweibureau Zürich.**

Höchste Leistungsfähigkeit. Reichste Mannigfaltigkeit l. d. feinsten Granitsorten f. Hoch- u. Tiefbauten zu jeglicher Art gewöhnliche sowie feine Arbeiten. Günstige Preislagen und Lieferungsbedingungen.

ELEKTRISCHE  
HYDRAULISCHE  
TRANSMISSIONS-

PERSONEN- & WAREN-

# AUFZÜGE

**SCHINDLER & C<sup>ie</sup>**

**.. LUZERN ..**

GEGRÜNDET 1874.

# Rova Strebel Catena

Kessel

Kessel

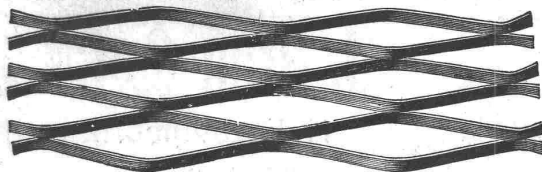
Kessel



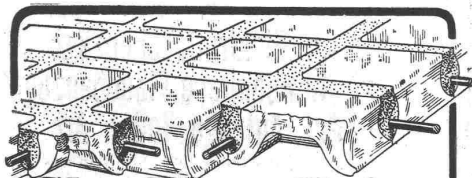
für Zentralheizung und Warmwasserversorgung  
**Strebelwert Zürich**



**Metal déployé. Streck-Metall.**



**Francillon & C<sup>ie</sup>, Lausanne.**



### Glas-Eisen-Beton (System Keppler)

**Für Fußböden, Dächer, u. Wände.**

Grosse Tragfähigkeit. Billig i. d. Herstellung.  
Minimale Unterhaltungskosten. Leicht zu reinigen. Kein Anstrich nötig.

Vertreter **Robert Looser, Zürich V**  
Kreuzplatz 1

## MOREL & C<sup>ie</sup> ZÜRICH V

Telephon 6753

vormals MEYER & MOREL, Ing.

**INGENIEUR-BUREAU**

für Projektierung und Ausführung von

## EISENBETONBAUTEN

## Thonwerk Biebrich A.-G.

**Chamottefabrik**

**Biebrich am Rhein.**

### Hochfeuerfeste u. säurebesändige Produkte.

Normal- und Façonsteine aller Art, Chamottemörtel, Retorten, Muffeln etc. Bau kompletter Ofenanlagen.

Beste Referenzen und Zeugnisse aus der Schweiz.

**Für Techn. Vorarbeiten** im Bahn- u. Strassenbau empfiehlt sich B. EMCH, Ingenieurbureau, Bern.

Schulgemeinde der Stadt St. Gallen.

Neubau Gewerbeschulhaus St. Mangen.

## Bau - Ausschreibung.

Es werden hiemit zur freien Konkurrenz ausgeschrieben:

1. Die Verputz- resp. Gipsarbeiten,
2. die Lieferung der Rolladen.

Pläne, Vorausmasse und Bedingungen können auf dem Baubureau des Gewerbeschulhauses, Kirchgasse 16, St. Gallen, täglich von 9 - 12 Uhr vormittags eingesehen werden.

An genannten Orte können auch die Eingabeformulare gegen eine Gebühr von Fr. 2.— bezogen werden. Der einbezahlte Betrag wird nach Einreichung der Offerten rückvergütet.

Offerten sind geschlossen mit der Aufschrift: «Eingabe Gewerbeschulhaus» bis Montag den 9. Oktober 1911 an den Präsidenten des Schulrates, Herrn Dr. Reichenbach, St. Gallen, einzureichen.

Wil, den 22. September 1911.

P. Truniger, Architekt.

## Schweizerische Bundesbahnen Kreis II.

### Ausschreibung von Bauarbeiten.

Die Kreisdirektion II der Schweizerischen Bundesbahnen in Basel eröffnet Konkurrenz über die **Lieferung und Montierung der Eisenkonstruktion** im Gesamtgewichte von etwa 19 Tonn n für eine Passerelle bei Km. 69.087 in **Sursee**.

Pläne und Bedingungen sind im Bureau des Oberingenieurs, Leimenstrasse Nr. 2, Erdgeschoss, in Basel, zur Einsicht aufgelegt, wo auch die Eingabeformulare bezogen werden können.

Auf Wunsch werden den Bewerbern die Pläne gegen Nachnahme von Fr. 2.— zugestellt.

Eingaben mit der Aufschrift „Eisenkonstruktion für die Passerelle in Sursee“ sind bis **12. Oktober 1911** der unterzeichneten Kreisdirektion verschlossen einzureichen.

Die Angebote bleiben bis 15. November 1911 verbindlich.

Basel, den 22. September 1911.

Kreisdirektion II  
der Schweizerischen Bundesbahnen.

## Schweizerische Bundesbahnen Kreis IV.

### Bau-ausschreibung.

Im **Bahnhof Buchs** (Rheintal) ist eine **Auffüllung von ca. 20,000 m³** auszuführen. Situationsplan und Vertragsbedingungen liegen in den Bureaux des Bahningenieurs in Rorschach und des Bahnmeisters in Buchs zur Einsicht auf.

Angebote für die ganze Arbeit oder Teile davon sind mit der Aufschrift „**Auffüllung Buchs**“ bis zum **15. Oktober 1911** der unterzeichneten Kreisdirektion verschlossen einzusenden.

Die Angebote bleiben bis **Ende November 1911** verbindlich.

St. Gallen, den 21. September 1911.

Die Kreisdirektion IV.



Prismatisch vorzüglich wirkende  
**Glasbodenplatten**

in vielen prächtigen Mustern und fertig montiert in tragfähigen

**Metallrahmen**

empfehlen Tit. Behörden, Architekten, Bauherren angelegentlichst

**Ruppert, Singer & Cie., Zürich.**

## Sponagel & Co, Zürich III

Telephon 3924 Baumaterialien en gros Telephon 3924

**Spezialgeschäft für Hartbodenbeläge**  
in Steinzeug-, Mosaik- und Tonplatten

und für

**glasierte Wandbeläge**

in Fayence, Steinzeug und Porzellan  
für Innen- und Aussenverkleidungen.

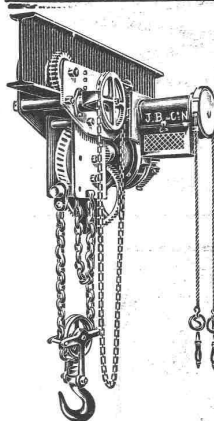
Garantie für erstklassige Fabrikate  
— und tadellose Ausführung.

Erste Referenzen von Behörden und Privaten.  
Kostenvoranschläge und Zeichnungen gratis.

Anschluss-  
Fabriks-  
Wald-  
Feld-  
Klein-  
Elektrische **Bahnen**

— Schweiz Akt.-Ges. —  
**Orenstein & Koppel**  
— Zürich I. —

Orenstein & Koppel



**J. Brun & Cie**

Hebezeugfabrik

== Nebikon ==

Spezialität:

:: Elektroflaschenzüge ::

:: Gewöhnliche Flaschenzüge ::

:: Aufzüge jeder Art ::

für Hand- und Kraftbetrieb.



**Heinrich Brändli, Horgen**  
Asphalt-, Dachpappen- & Holzzementfabrik

liefert:

**Asphalt-Isolierplatten**

für wasserdichte Eindeckungen bei: Eisenbahnen, Strassen,  
Hoch- und Tiefbauarbeiten, in nur prima Qualität, je nach  
Angabe der Verwendungsarten.

Referenzen zu Diensten. — Fachmännische Ratschläge.

Telegramme: Heinrich Brändli, Horgen.

# Isolierungen aller Art.



Fachkundige  
Ratschläge, Pläne  
und Kostenvor-  
anschläge gratis.

Lieferungen bewährtester Isolirmaterialien  
und Ausführung kompletter Isolierungen durch  
eigene Facharbeiter.

## A. Isolierungen zum Schutze gegen Wärmeverluste

für Dampfkessel, Dampfleitungen und Zentral-  
heizungs-Anlagen.

## B. Isolierungen zum Schutze gegen Kälteverluste

für Kälteflüssigkeits-Leitungen bei Eismaschinen-  
Anlagen, sowie für Generatoren, Kühlräume,  
Lager- und Eiskeller.

## WANNER & C<sup>IE</sup>, HORGEN

Erstes Fachgeschäft für maschinen- und bautechnische Isolierungen.

Generalvertreter der Korksteinfabrik

Grünzweig & Hartmann, G. m. b. H., Ludwigshafen a. Rh.

PATENTANWALT  
**Carl Müller**  
LINTHESCHER STR. 21 ZÜRICH I

Scharfe, sauber druckende  
liefert  
**Clichés Fischer**  
Herm. ZÜRICH I.

Pläne aufziehen,  
assepartouts und  
Rahmen, prompt.  
S. Krannig, Seinaustrasse 48.

PATENT-BUREAU  
**E. BLUM & C<sup>E</sup>** DIPL. INGENIEUR  
GEGRÜNDET 1878 - ZÜRICH - BAHNHOFSTR. 74

# Aktiengesellschaft der Maschinenfabriken Escher Wyss & C<sup>IE</sup>, Zürich



Wasserröhrenkessel mit Ueberhitzer und Patentwanderrost, Wellrohrkessel, mechanische Beschickungen, kombinierte Kessel, Rauchröhrenkessel, vertik. Kessel, Ueberhitzer zu vorhandenen Anlagen, Wasservorwärmer für Brauereien, Reservoirs und Blecharbeiten, Roststäbe aller Systeme aus prima feuerfestem Gusseisen.

Weitere Spezialitäten: Wasserturbinen, Dampfturbinen, Rotierende Kompressoren, Pumpen, Schiffe, Kältemaschinen, Papiermaschinen.



## Mise au concours de travaux.

La Direction du 1<sup>er</sup> arrondissement des chemins de fer fédéraux, à Lausanne, met au concours la **fourniture et le montage de la charpente métallique du vestibule du nouveau bâtiment aux voyageurs de la gare de Lausanne.**

Poids approximatif: 120 tonnes.

Les plans et cahiers des charges peuvent être consultés au Service central de la Voie, bureau N° 42 du bâtiment d'administration II des C.F.F., à Lausanne, où l'on peut aussi se procurer le formulaire de soumission.

Les plans peuvent être adressés, contre remboursement de fr. 5.—, aux soumissionnaires qui en feront la demande.

Les offres devront parvenir à la Direction soussignée le **samedi 14 octobre 1911 au plus tard**, sous pli fermé portant la suscription „Charpente, vestibule Lausanne“.

Les soumissionnaires resteront liés par leur offre jusqu'au 15 décembre 1911.

Lausanne, le 22 septembre 1911.

Direction du 1<sup>er</sup> Arrondissement des  
Chemins de fer fédéraux.

## Mise au concours de travaux.

La Direction du 1<sup>er</sup> arrondissement des chemins de fer fédéraux, à Lausanne, met au concours la **fourniture et le montage de la partie métallique d'une passerelle à établir au km. 2.753 de la ligne Lausanne-St. Maurice, près de Pully.**

Poids approximatif 14½ tonnes.

Les plans et cahier des charges peuvent être consultés au bureau central de la voie, bureau N° 42 du bâtiment d'administration II des C.F.F. à Lausanne, où l'on peut aussi se procurer le formulaire de soumission.

Les plans seront adressés, contre remboursement de fr. 4.— aux soumissionnaires qui en feront la demande.

Les offres devront parvenir à la Direction soussignée le **samedi 14 octobre 1911 au plus tard**, sous pli fermé portant la suscription „Passerelle de Pully“.

Les soumissionnaires resteront liés par leur offre jusqu'au 15 décembre 1911.

Lausanne, le 21 septembre 1911.

Direction du 1<sup>er</sup> arrondissement des  
Chemins de fer fédéraux.

## Ausschreibung von Bauarbeiten.

Die Ausführung des 8135 m langen

## zweispurigen Tunnels

zwischen Tecknau und Olten und des

## Unterbaues

der anstossenden offenen Bahnstrecken von 3255 m Länge auf der Nord- und 920 m Länge auf der Südseite desselben, mit zwei pneumatisch zu fundierenden Pfeilern der Brücke über die Aare, wird hiemit zum zweiten Mal zur Konkurrenz ausgeschrieben.

Die bezüglichen Pläne und Bedingungen können sowohl im Bureau des Oberingenieurs in Bern (Hochschulstrasse 6, I. Stock) als beim Sektionsingenieur in Olten (Gebäude der Filiale der Solothurner Kantonalbank) eingesehen werden, woselbst die Unterlagen für die Offerten gegen Hinterlage von Fr. 20.— erhältlich sind. Dieser Betrag wird bei Einreichung eines Angebotes zurückerstattet.

In Abweichung von der ersten Ausschreibung sind zwei Offerten einzureichen, die eine auf Grundlage der Uebernahme der gesamten Haftpflicht durch den Unternehmer, die zweite auf der Grundlage, dass die Bundesbahnen die Hälfte des Fr. 4000 übersteigenden Betrages der Haftpflichtschädigung in jedem einzelnen Haftpflichtfall übernehmen.

Angebote sind verschlossen mit der Ueberschrift „Hauensteintunnel“ bis **11. November 1911** der unterzeichneten Direktion einzureichen.

Die Angebote bleiben bis **22. Januar 1912** verbindlich.

Bern, den 3. Oktober 1911.

Generaldirektion  
der Schweizerischen Bundesbahnen.

## Primarschule.

## Dübendorf.

Die Schulgemeinde Dübendorf beabsichtigt, **Plan-skizzen für ein Primarschulhaus mit Turnhalle** zu erstellen. Interessenten werden hiemit höfl. eingeladen, ihre Adresse **schriftlich** dem Präsidenten der Schulvorsteherschaft, Herrn Dr. med. **E. Meyer** bis **15. Oktober a. c.** einzusenden.

Dübendorf, den 3. Oktober 1911.

Die Vorsteherschaft.

## Spannrollen

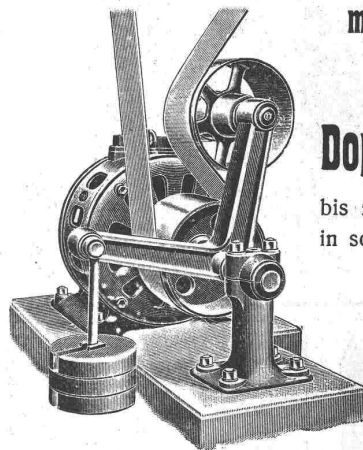
mit Oelumlaufl

geliefert für

## Doppel-Riemen

bis zu 1200 mm Breite  
in solider, sachgemässer  
Konstruktion

durch



## Eisenwerk Wüfel

Grösstes Werk von Europa für die ausschliessliche  
Fabrikation von

## Transmissionen.

Kataloge, Kostenanschläge, Projekte durch

Eisenwerk Wüfel, Filiale Basel

32 Blumenrain. — Telephon 2206.

## Technisches Bureau G. Albrecht

Patentierter Geometer und ehemaliger Ingenieurassistent  
Schaffhausen

empfiehlt sich zur Besorgung von

Vermessungen, Ausarbeitung von Projekten und  
Absteckungen. Referenzen.

## Ingenieur-Bureau

Arlesheim bei Basel

## Alfred Jaggi

Dipl. Ingenieur.

Langjähriger Beamter des Eidg. hydrometrischen Bureaus.

Eisenbahn-, Strassen- u. Wasserbauten  
Wasserversorgungen u. Kanalisationen.

Spezialist in

**Hydrographischen Untersuchungen!**

Expertisen.

Konsultationen.

# Barusin

Gesetzlich

## Isolierpappe

geschützt.

Teer- und asphaltfrei — Unbesandet — Geruchlos — Wasserdicht —  
Elastisch — Leicht — Läuft bei Hitze nicht ab — Saubere, einfache  
und rasche Verlegung — Mehrfarbig

Isolierungen aller Art — 2- und 3-lagige Klebedächer — Asphalt-Filzplatten —  
Asphalt-Steinpappen — Asphalt-Klebmasse — Asphalt-Mastix — Ia. Carbolineum —  
Dachkitt — Pflasterfugenkitt

Büsscher & Hoffmann m. b. H., Dachpappen- u. Asphaltfabriken, Strassburg

Generalvertreter:

Gegr. 1852.

Lager Zürich.

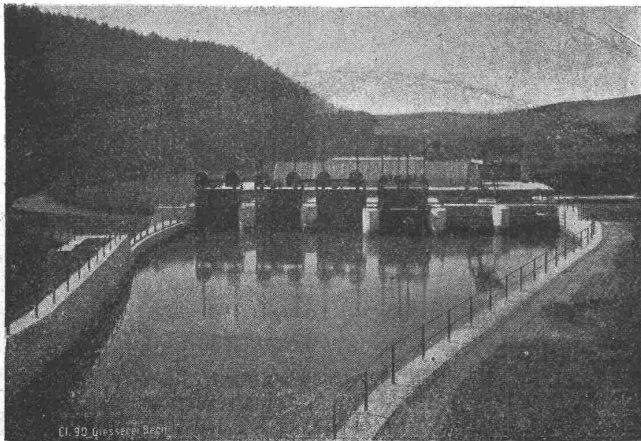
Telephon 3253.

**Otto Neresheimer, Dufourstr. 3, Zürich.** Telephon 3253.



Gesellschaft der L. v. Roll'schen Eisenwerke, Gerlafingen.

Werk: **Giesserei Bern** in Bern.



### Konstruktionswerkstätten.

„Grand Prix“ an der Internationalen Ausstellung Mailand 1906 und  
„Grand Prix“ an der Internationalen Ausstellung der Anwendungen  
von Elektrizität in Marseille 1908 für **Seilbahnen** und **Zahn-  
stangenoberbau**.

Spezialfabrik für

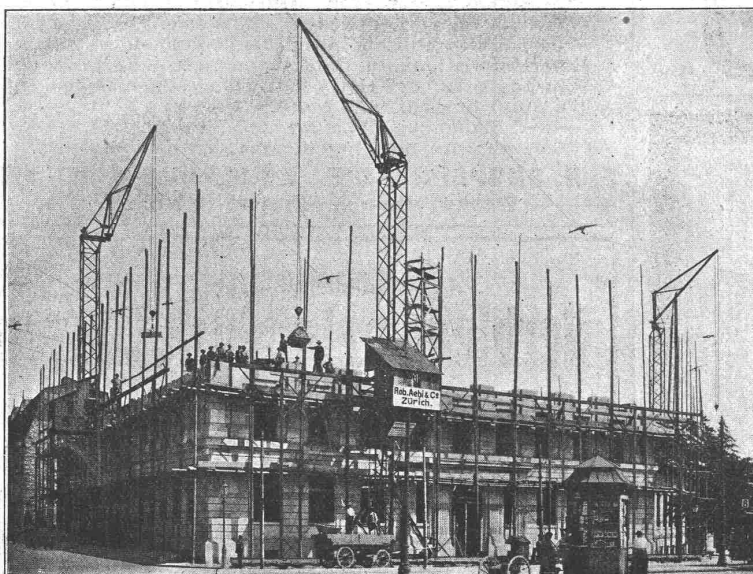
## Schleusenanlagen

für Wehre und Kanäle in jeder Grösse  
und nach verschiedenen Systemen.

### Gleit- und Rollschützen.

Andere Spezialitäten der Firma:  
**Hebezeuge, Eisenbahnmateral, Seilbahnen  
und Zahnradbahn-Oberbau.**

Nähere Angaben und Projekte, so-  
wie Referenzen stehen zu Diensten.



Neubau „Baloise“, Basel.

Besichtigen Sie unsere  
fahrbaren

## Versetzkranen

(Patent Voss)

Neubau **Czarnikow & Co, Zürich**, Stampfen-  
bachstrasse.

Neubau **G. Kruck, Zürich**, Paradeplatz.

Neubau **Hatt-Haller, Zürich**, Bahnhofstr.

Neubau **Gebrüder Stamm, Aeschenplatz,**  
Basel.

Kostenvoranschläge durch:

**Robert Aebi & Co.**

Ingenieurbureau ■ Zürich I.



## Verbauung des Mühlebaches in Engi.

Die Mühlebachkorporation hat die Verbauung der zweiten Sektion des Mühlebaches in Engi in Akkord zu vergeben. Vorausmasse:

Grabarbeiten 5260 m<sup>3</sup>,  
Mauerwerk in Zementmörtel 1040 m<sup>3</sup>,  
Betonmauerwerk 2250 m<sup>3</sup>,  
Trockenmauerwerk (Sohlenpflasterungen) 100 m<sup>3</sup>.

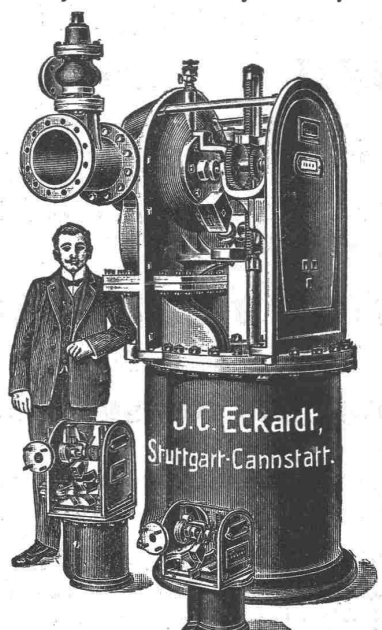
Die Pläne, allgemeinen und speziellen Bedingungen, sowie die Vertragsbestimmungen liegen auf dem Bureau des Unterzeichneten zur Einsicht auf. Dasselbst können auch die Offertenformulare bezogen werden. Die Eingaben sind verschlossen bis zum **14. Oktober, abends**, an Herrn Präsident **J. Blumer in Engi** zu richten.

Glarus, den 2. Oktober 1911.

Kantons-Ingenieur Glarus:  
A. Blumer.

# Speisewassermesser

bis zu den grössten Abmessungen  
für jeden Druck und jede Temperatur!



J.C. Eckardt,  
Stuttgart-Cannstatt.

Mit mechanischer und elektrischer  
Schreibvorrichtung!

## Original-Auerlicht

immer noch am vorteilhaftesten.  
Brenner und Glühkörper,  
sowie Sparbrenner: **Gobo-Auer**  
und **Invert-Auer**.

Bei Gaswerken und Installateuren  
erhältlich.

Gustav Kuntze, Göppingen 13 (Württemb.)

Schmiedeeiserne, genietete und hartgelötete oder geschweißte



mit Flanschen oder Muffen.

Spezialität: Turbinen-Rohre in jeder Dimension.  
Rohre für Tunnel-Bauten.  
Rohre für Wasserversorgungs-Anlagen.

## Deutsche Maschinenfabrik A.-G.

Duisburg.

Vertreter: Ingenieur Emil Frey, Basel, Greifengasse 28.

### Hebezeuge aller Art.



## Elektrische Installationen

In Tunnels, Bergwerken, auf Dampfschiffe etc., Telegraphen und Telephonlinien- und Apparate, selbsttätige Warnsignalanlagen für unbewachte Wegübergänge (Eisenbahnsicherungswesen), Gleisweideanlagen für Wechselstrombetrieb, Automat. Brandmelder, Blitzableiterinstallationen u. Untersuchungen, Akkumulatoren, Rohrpostanlagen, Kraft, Licht, Quarzbogenlampen 700 bis 3000 Kerzen, 0,25 bis 0,3 Watt per Kerze, keine Bedienung, Wartung und Kohlensatz.  
Auskunft und Ingenieurbesuch kostenlos.

**F. H. CHOPARD & CIE., LAUSANNE & MILANO.**  
Werkstätten in Fleurier (Neuchâtel)

Aktiengesellschaft

## Verblendsteinfabrik Lausen

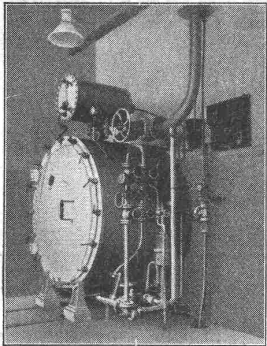
(Baselland).

Fabrikation von Chamottesteinen,  
Verblendsteinen roh und glasiert,  
Badezellensteinen, Bodenplatten,  
Steinzeug-Röhren etc.



## Rich. Oertmann, Zürich

### Mod. Küchen- u. Desinfektions-Anlagen



Monopol für die Schweiz für:

Hennebergs Desinfektionsapparate  
und Sterilisatoren.

Hennebergs Formalindesinfektions-  
Apparate.

(Mit und ohne Luftpumpe).

In Tausenden von Exempl. im Gebrauch.

Hartmanns Extraktionsapparate zur  
Vernichtung und Verwertung  
von Tierleichen und Schlacht-  
abfällen.

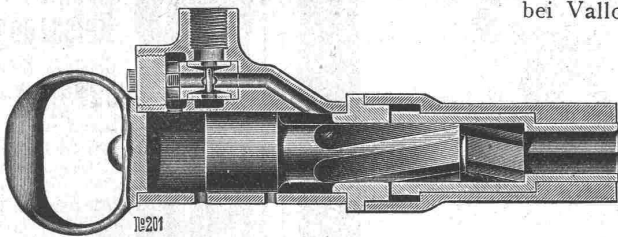
Ueber 100 Anlagen bereits ausgeführt.

Prospekte, Kostenanschläge, Projektierung ganzer Anlagen obiger Art  
jeden Umfanges, sowie Besuch von Spezialbeamten auf Verlangen.

## Rud. Meyer, A.-G. für Maschinen- und Bergbau, Mülheim a. d. Ruhr.

Generalvertreter: Diplom-Ingenieur **Wrubel, Bern**, Spitalgasse 17.

Lieferanten der Luftpumpen und Bohranlagen für den Lötschbergtunnel (Nordseite), für den Juradurchstich bei Vallore etc. etc.



Bohrhammer „System Meyer“,

16 kg Gewicht, ganz aus Schmiedeeisen und Stahl hergestellt. Für Ausweitung von Tunnels, für sämtliche Gesteinsarbeiten in Gruben, für Schachtabteufen und Steinbrucharbeiten

Luftkompressoren jeder Grösse, Antriebsart und Druckhöhe. — Stossende Gesteinsbohrmaschinen. — Handbohrhämmer für Luft- und Wasserspülung. — Vollständige Druckluftbohranlagen für Tunnel- und Steinbruchbetriebe. — Abbauhämmer und Betonstampfer. — Druckluftlokomotiven. — Hochdruck- und Rotationskompressoren. — Turbo-Kompressoren und -Gebläse. — Dampfturbinen. — Pressluftheritzer.

## Die Gesellschaft der L. v. Roll'schen Eisenwerke

erzeugt auf ihrem Hochofen- und Gussröhrenwerke in **Choindez** (Berner Jura)

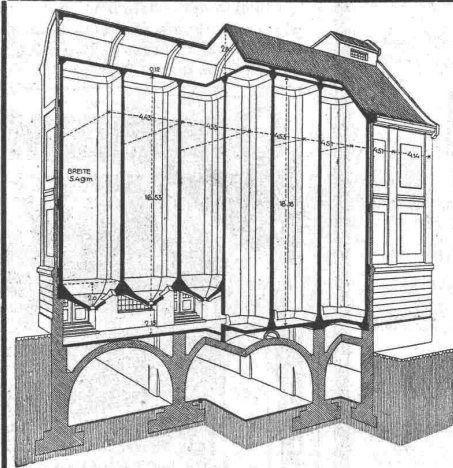
aus **zähem** Gusseisen (gleichem Material wie für Hochdruck-Gussröhren)

vertikal gegossene und in **heissem** Zustande geteerte

# Gusseiserne Sockel für Holzmasten

Patent der Bernischen Kraftwerke.

Bahnstation: **Choindez S.B.B.** — Adresse für Briefe und Telegr.: **Eisenwerke Choindez.**



Malzsilo's.

## Tiefbau- und Eisenbeton-Gesellschaft, Zürich

Nr. 21 - Schweizergasse - Nr. 21

Projektierung und Ausführung von

Beton- und Eisenbetonarbeiten. — Geschäftshäuser.

### Moderne Fabrikanlagen in Eisenbeton.

Referenzen über ausgeführte Anlagen zur Verfügung.

Silobauten und Lagerhäuser, Wasserkraftanlagen,

Wehr-, Kanal- und Turbinenbauten.

**Pfahlfundationen.** Eisenbetonpfähle mit Spiralarmierung. System Considère, Schweizer Patent.

**Simplexbetonpfähle** allein ausführende Firma in der ganzen Schweiz. In den letzten zwei Jahren 80 000 m ausgeführt. Schweizer Patent Nr. 49082.

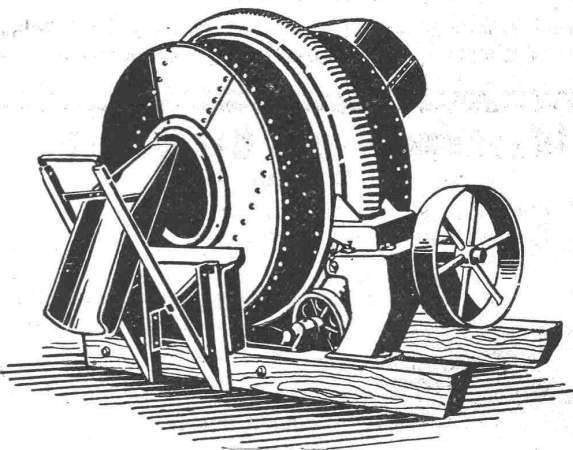


# Transport-Einrichtungen, Förderanlagen aller Art

für Zement- und Kalkfabriken, chemische Industrie etc. liefert

## Daverio, Henrici & C<sup>ie</sup> A.-G., Maschinenfabrik, Zürich.

Erste Referenzen. ■ Projekte und Kostenanschläge gratis.



**„Victoria“-Mischer**  
**Neueste Beton-Mischmaschine. Patent.**  
 Unübertroffene Mischung; bequemste Art der Füllung; rasche und vollständige Entleerung durch ausschwenkbare Auslaufülle (ebenfalls Patent); solide Konstruktion; mässiger Preis.

Vertreter für die Schweiz: **Deutsche Industrie-Werke**  
**A. Huber-Wieland, Zürich V** G. m. b. H.  
 Maschinen-Werkstätte. **Mannheim-Waldhof.**

**Institut Minerva**  
 Zürich. Rasche u. gründl. Vorbereitung auf Polytechnikum und Universität (Maturität).



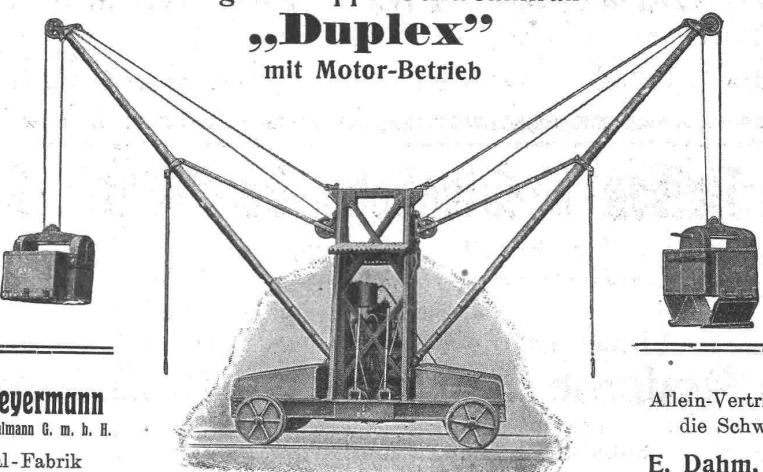
**Präzisions-Reisszeuge**  
**Clemens Riefler**  
 Nesselwang u. München (Bayern).  
 Gegründet 1841.  
 Paris 1900 Grand Prix.  
 Brüssel 1910  
 Zwei Grand P. ix.  
 Illustr. Preislisten gratis  
 Die Zirkel der echten Rieflerreisszeuge sind am Kopf mit dem Namen RIEFLER gestempelt.  
 In ZÜRICH IV bei RICH. CORADI.

**Patentverkauf**  
 oder  
**Lizenz-Abgabe.**

Der Inhaber des Schweizer-Patentes Nr. 37563 betreffend **Sammelbeckenanlage für Wasserkraftwerke** wünscht mit Interessenten in Verbindung zu treten behufs Verkaufs des Patentes, bezw. Abgabe von Lizenzen, zwecks Exploitation des Patentes in der Schweiz.

Reflektanten belieben sich um weitere Auskunft zu wenden an das Patentanwalts-Bureau **E. Blum & C<sup>o</sup>**, Bahnhofstrasse 74, Zürich I.

**Original-Doppel-Schwenkkran „Duplex“ mit Motor-Betrieb**




**Paul Weyermann**  
 vorm. Karl Oehlmann G. m. b. H.  
 Spezial-Fabrik für Hebezeuge  
 Rixdorf - Berlin

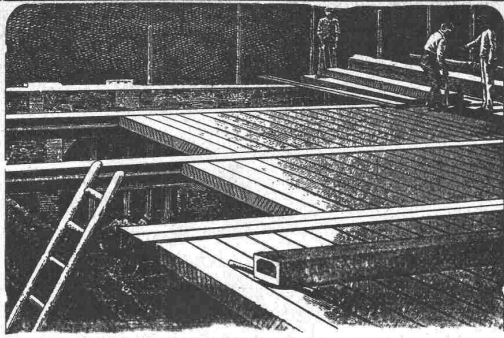
Allein-Vertrieb für die Schweiz:  
**E. Dahm, Vertreter Güttingen** (Thurgau)

Leistungsfähigkeit bis 260 cbm Bodenaushub pro Tag. Tragfähigkeit 750—1500 kg. Antrieb mittelst **erstklassigem Benzin-Motor mit Patent-Spritzvergasung** — keine Oberflächenvergasung. — Benzinverbrauch 9—10 kg. per Tag. **Kürzeste Lieferzeit (1—3 Wochen).**  
**Bisher über 60 Stück geliefert.**

**OFENFABRIK SURSEE**



**KOCHHERDE IN ALLEN GRÖSSEN**



# Siegwart-Decke

bestehend aus einzelnen, fabrikmässig hergestellten Zement-Hohlbalken, mit armierten Seitenwänden für beliebige Spannweiten bis 6,50 m

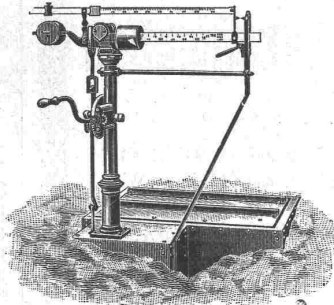
Einfachster, raschster Einbau ohne Verschalung  
Grosse garantierte Tragfähigkeit — Feuersicher — Schalldicht

Internationale Siegwartbalkengesellschaft Luzern

und  
G. & A. Bangerter, Zementwarenfabrik, Lyss (Bern)  
für die Westschweiz sowie die Kantone Bern, Solothurn und Basel.

# Waagen-Fabrik

Wild, Hch.  
Eichmeister  
St. Gallen.



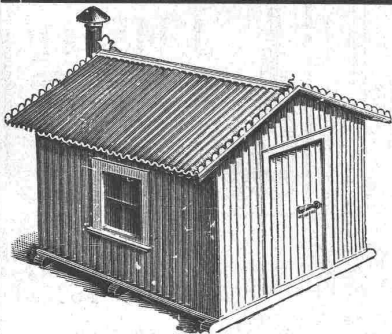
## Waagen

in allen Konstruktionen von 1 kg bis 50 000 kg.

Teilhaber und Verkaufsbureau der  
Waagenfabrik J. Ammann & Co., Ermatingen

Garantie. — Illustrierte Preislisten. — Patente.

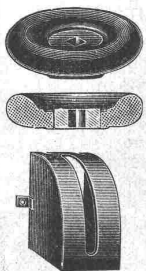
# Suter-Strehler & Co., Zürich



Wellblech-  
konstruktionen  
Träger und  
Bedachungs-  
wellblech, schwarz  
und galvanisiert,  
Rolladen,  
Wellblech-  
Walzwerk

# H. Weidmann, Rapperswil

am Zürichsee  
:: Presspan- und Isolationsmaterialien-Fabrik ::

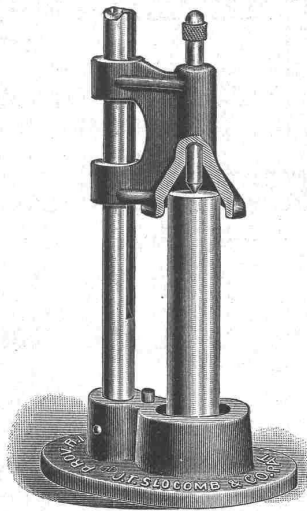


## Isolationsmaterialien für die :: gesamte Elektrotechnik ::

Presspäne in Tafeln, Rollen und Streifen,  
Formartikel aus Cornit und Amiant,  
Schutzkasten jeder Art, Magnetspulen,  
Unterlagsrosetten für Ausschalter etc.,  
Trennwände für Hochspannungssicherungen,

Isolierstoffe und Papiere, Isolierbänder,  
Ventilhandrädchen für Zentralheizungen,  
Mica und Micanit in allen Formen,  
Vulcanfibre, Asbestplatten (Asbestkarton),  
Isolationen für elektrische Strassenbahnen.

Werkzeuge,  
Werkzeugmaschinen,  
Normale Maschinen-Elemente  
Fabrikat Ludw. Loewe & Co  
u. andere Firmen  
liefert  
nur  
in  
Präzisions-Ausführung  
Rud. Falkner, Jng. Basel



## Centrierapparat

Fabrikat der  
Slocomb Co.

### GEORG STREIFF & Co

#### ZÜRICH & WINTERTHUR

BAUMATERIALIEN  
EN GROS  
HYDR. BINDEMittel  
LAGER IN THON  
MOSAIK-STEINZEUG  
UND GLASIERTE  
WANDPLATTEN  
ENGL. GLASIERTE  
SCHÜTSTEINE  
ETC.

BUREAU:  
ZÜRICH  
MERKATORIUM  
TELEPHON N° 2514

SPEZIALGESCHÄFT  
FÜR  
KUNSTGERECHTE  
ERSTELLUNG VON  
BODEN-UND WAND  
BELÄGEN

ART. INSTITUT ORELL FUSSLI ZÜRICH

# DELTA-METALL

Gußstücke jeder Grösse nach Modellen.  
Schmiedestücke jeder Art nach Zeichnung.  
Gepresste Stangen und Profil-Leisten,  
Gesenk-Schmiedestücke in verschiedenen  
Legierungen von höchster Festigkeit und  
Dehnung.

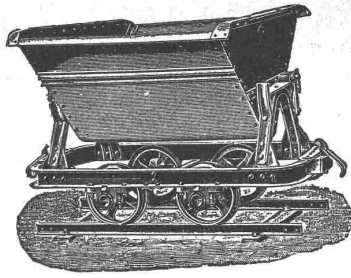
Deutsche Delta - Metall - Gesellschaft  
Alexander Dick & Co., Düsseldorf-Grafenberg.

Schluss für die Inserate je Dienstags, abends.



# Fritz Marti Akt.-Ges., Bern.

Lager in Bern, Wallisellen  
und Yverdon.



## Verkauf und Vermietung von: Rollbahn-Material

Geleise, Wagen, Weichen, Drehscheiben,  
Rädern und Radsätzen.

## Lokomotiven — Bau-Maschinen

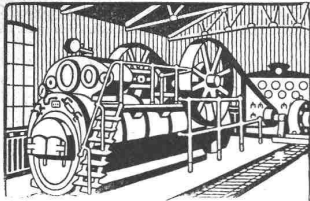
Lokomobilen vorrätig von 6—50 HP, Pumpen,  
Steinbrech-Anlagen, Beton-Mischmaschinen  
„Smith“, Motoren, Bauwinden für Dampf- und  
elektrischen Betrieb. — Bagger-Maschinen,  
Flaschenzüge, Laufkatzen etc.

Paris 1900, Brüssel u. Buenos Aires 1910: 4 Grands Prix

# R. WOLF

Magdeburg - Buckau.

Vertreter: W. Thiele, Zürich.



## Patent-Heissdampf-Lokomobilen

mit ventilloser Präzisions-Steuerung.  
Originalbauart Wolf . . . 10—800 PS.

**Betriebsmaschinen von höchster  
Vollendung u. Wirtschaftlichkeit.**

Zentrifugalpumpen für grosse und kleine Förderhöhen.

Gesamterzeugung über 800,000 PS



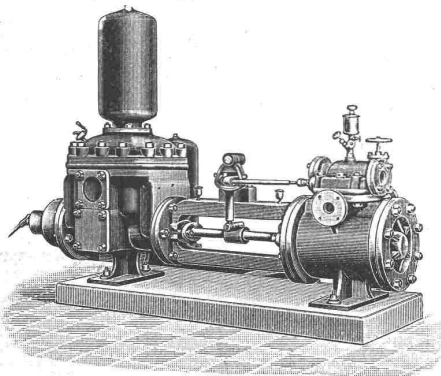
## Unsaubere ? Türen ?

Haben Sie solche,  
dann verwenden Sie  
keine Glas- od. Holz-  
schoner, sondern nur  
unsere imprägnierten  
Celluloid-

## Paramanos- Türschoner

Unzerbrechlich.  
Lieferbar in jeder  
Grösse, Farbe u. Profil  
Prospekt durch  
Paramanos-

Verkaufsstelle Freiburg IV (Baden).



## Schäffer & Budenberg G.m.b.H.

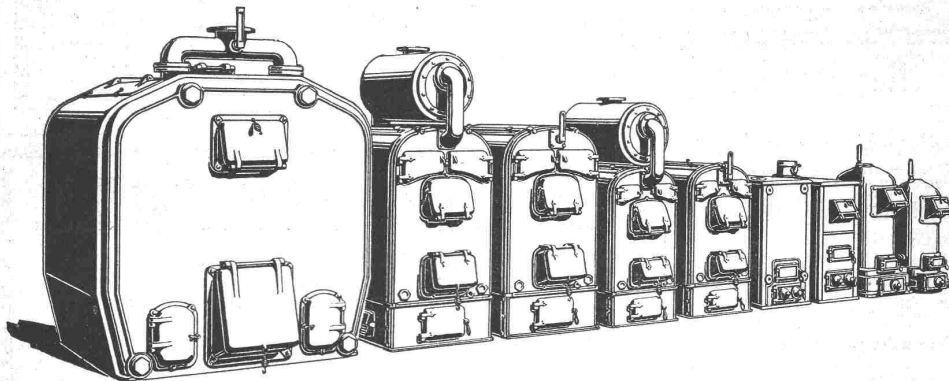
Filiale Seebach, Post- u. Bahnstation Oerlikon

# Kesselspeise- :: Pumpen. ::



# CLUSER HEIZKESSEL

für Warmwasser- und Niederdruck-Dampfheizung, sowie für gewerbliche Anlagen.



Bewährtes System.

Bequeme Reinigung  
während dem Betriebe.

∴ Radiatoren ∴  
50 verschied. Modelle.

Rippenröhren und Rippenheiz-  
körper, Wärmeplatten, Ventile,  
Formstücke, Flanschen in Guss-  
und Schmiedeseisen.

Zu beziehen  
durch die Installationsfirmen.

Gesellschaft der L. von Roll'schen Eisenwerke.

Filiale **EISENWERK CLUS** (Kanton Solothurn).