

Zeitschrift: Schweizerische Bauzeitung
Band: 57/58 (1911)
Heft: 17

Werbung

Nutzungsbedingungen

Die ETH-Bibliothek ist die Anbieterin der digitalisierten Zeitschriften. Sie besitzt keine Urheberrechte an den Zeitschriften und ist nicht verantwortlich für deren Inhalte. Die Rechte liegen in der Regel bei den Herausgebern beziehungsweise den externen Rechteinhabern. [Siehe Rechtliche Hinweise.](#)

Conditions d'utilisation

L'ETH Library est le fournisseur des revues numérisées. Elle ne détient aucun droit d'auteur sur les revues et n'est pas responsable de leur contenu. En règle générale, les droits sont détenus par les éditeurs ou les détenteurs de droits externes. [Voir Informations légales.](#)

Terms of use

The ETH Library is the provider of the digitised journals. It does not own any copyrights to the journals and is not responsible for their content. The rights usually lie with the publishers or the external rights holders. [See Legal notice.](#)

Download PDF: 10.11.2024

ETH-Bibliothek Zürich, E-Periodica, <https://www.e-periodica.ch>

Schweizerische Bauzeitung

Abonnementspreis:

Schweiz 20 Fr. jährlich
Ausland 28 Fr. jährlich

Für Vereinsmitglieder:

Schweiz 16 Fr. jährlich
Ausland 18 Fr. jährlich
sofern beim Herausgeber
abonniert wird

WOCHENSCHRIFT

FÜR BAU-, VERKEHRS- UND MASCHINENTECHNIK

GEGRÜNDET VON A. WALDNER, ING. HERAUSGEBER A. JEGHER, ING., ZÜRICH

Verlag des Herausgebers. — Kommissionsverlag: Rascher & Cie., Zürich und Leipzig

ORGAN

DES SCHWEIZ. INGENIEUR- & ARCHITEKTEN-VEREINS & DER GESELLSCHAFT EHEM. STUDIERENDER DES EIDG. POLYTECHNIKUMS

Insertionspreis:

4-gespalte. Petitzeile oder deren Raum . 30 Cts.
Haupttitelseite: 50 Cts.

Insertate ausschliesslich an Annoncen-Expedition Rudolf Mosse, Zürich und deren Filialen und Agenturen

Schweizerische Granitwerke A.-G., Bellinzona

Zweibureau Zürich.

Höchste Leistungsfähigkeit. Reichste Mannigfaltigkeit i. d. feinsten Granitsorten f. Hoch- u. Tiefbauten zu jeglicher Art gewöhnliche sowie feine Arbeiten. Günstige Preislagen und Lieferungsbedingungen.

STREBELWERK

HEIZKESSELFABRIK

ZÜRICH.

MOREL & CIE ZÜRICH V
Telephon 6753

vormals MEYER & MOREL, Ing.

INGENIEUR-BUREAU

für Projektierung und Ausführung von

EISENBETONBAUTEN

Sehr leistungsfähige mechanische Werkstätte wünscht

Massenartikel

zu übernehmen. Gefällige Offerten unter Chiffre Z. Y. 13824 an die Annoncen-Expedition Rudolf Mosse, Zürich.



Dressluft
Schlagbohr-
Hämmer
DEUTSCHE MASCHINENFABRIK,
AKT. GES., DUISBURG.
VERTRETER: ING. EMIL FREY BASEL, GREIFENGASSE

Centralheizungs-Fabrik Bern, A.-G.

vormals J. Rued

empfiehlt sich zur Erstellung von Zentralheizungen aller Systeme; Wäschereien, Tröcknereien, Bade-Einrichtungen und Desinfektions-Apparate, Giesserei, Kupfer- und Kesselschmiedearbeiten.

Fabrik: STATION OSTERMUNDIGEN. — Depot: SPEICHERGASSE 35, BERN.

ELEKTRISCHE
HYDRAULISCHE
TRANSMISSIONS-

PERSONEN- & WAREN-

AUFZÜGE

SCHINDLER & CIE

.. LUZERN ..

GEGRÜNDET 1874.

Ausschreibung von Bauarbeiten.

Die Ausführung des 8135 m langen

zweispurigen Tunnels

zwischen Tecknau und Olten und des

Unterbaues

der anstossenden offenen Bahnstrecken von 3255 m Länge auf der Nord- und 920 m Länge auf der Südseite desselben, mit zwei pneumatisch zu fundierenden Pfeilern der Brücke über die Aare, wird hiemit zum zweiten Mal zur Konkurrenz ausgeschrieben.

Die bezüglichen Pläne und Bedingungen können sowohl im Bureau des Oberingenieurs in Bern (Hochschulstrasse 6, I. Stock) als beim Sektionsingenieur in Olten (Gebäude der Filiale der Solothurner Kantonalbank) eingesehen werden, woselbst die Unterlagen für die Offerten gegen Hinterlage von Fr. 20.— erhältlich sind. Dieser Betrag wird bei Einreichung eines Angebotes zurückerstattet.

In Abweichung von der ersten Ausschreibung sind zwei Offerten einzureichen, die eine auf Grundlage der Uebernahme der gesamten Haftpflicht durch den Unternehmer, die zweite auf der Grundlage, dass die Bundesbahnen die Hälfte des Fr. 4000 übersteigenden Betrages der Haftpflichtschädigung in jedem einzelnen Haftpflichtfall übernehmen.

Angebote sind verschlossen mit der Ueberschrift «Hauensteintunnel» bis **11. November 1911** der unterzeichneten Direktion einzureichen.

Die Angebote bleiben bis **22. Januar 1912** verbindlich.

Bern, den 3. Oktober 1911.

Generaldirektion
der Schweizerischen Bundesbahnen.

Schweizerische Bundesbahnen

Kreis II.

Ausschreibung von Bauarbeiten.

Die Kreisdirektion II der Schweizerischen Bundesbahnen in Basel eröffnet Konkurrenz über die Ausführung von Arbeiten für die Wasserversorgung für das neue Lokomotivdepot im Aebigut in Bern, bestehend in der Hauptsache aus:

1. einer Leitung von etwa 1900 m Länge,
2. 31 Ueberflurhydranten,
3. 4 Brunnen,
4. 39 Schieber und Hähnen.

Pläne und Bedingungen liegen auf dem Bureau der Bauleitung für den Bahnhofbau, Stadtbachstrasse Nr. 23/I in Bern, zur Einsicht auf, woselbst auch die Eingabeformulare bezogen werden können.

Eingaben mit der Aufschrift «Wasserversorgung für das Lokomotivdepot in Bern» sind bis **28. Oktober 1911, abends**, der unterzeichneten Kreisdirektion verschlossen einzureichen. Die Angebote bleiben bis **Ende November 1911** verbindlich.

Basel, den 9. Oktober 1911.

Kreisdirektion II
der Schweizerischen Bundesbahnen.

Ausschreibung von Bauarbeiten.

Ueber die Lieferung der **Granitarbeiten** zum **Postneubau** in **St. Gallen** wird Konkurrenz eröffnet.

Pläne und Bedingungen sind in den Bureaux der bauleitenden Architekten **Pfleghard & Haefeli**, Bahnhofstrasse 70 in **Zürich** und Leonhardstrasse 20 in **St. Gallen**, aufgelegt, wo auch Angebotformulare erhoben werden können.

Uebernaahmsofferten sind verschlossen unter der Aufschrift:

„Angebot für Postgebäude St. Gallen“

bis und mit dem **2. November 1911** franko einzureichen an die

Direktion der eidgen. Bauten.

Bern, den 19. Oktober 1911.

Strassenbau.

Ueber die **Erstellung einer Waldstrasse** im **Althau** dahier wird hiemit Konkurrenz eröffnet.

Plan und Baubeschrieb können bei **A. Lienberger**, Gemeinderat in da, eingesehen werden.

Bewerber werden eingeladen, ihre Offerten verschlossen, mit der Aufschrift «Strassenbau», bis den **28. Oktober** dem Gemeinderate einzureichen.

Spreitenbach, den 17. Oktober 1911.

Der Gemeinderat.

Miete

Lokomotiven

Kauf

Nachstehender Typen:

9 Stück	100—450 HP	normalspurig
2 "	90 HP	1000 mm Spur
3 "	80 HP	750 " "
2 "	60/70 HP	750 " "
16 "	50 HP	750 " "
4 "	40 HP	750 " "
2 "	50 HP	600 " "
25 "	20/40 HP	600 " "

haben wir disponibel und geben dieselben unter ausserordentlich günstigen Bedingungen ab.

Schweizerische Aktiengesellschaft
Orenstein & Koppel

Zürich I, Bahnhofplatz 1.

Vorzügl. Schutzmittel gegen Anrostungen u. chem. Einwirkungen



Als bester Anstrich für Eisen, Zement, Gips, Beton, Mauerwerk u. Holz bewährt sich seit vielen Jahren „Siderosthen-Lubrose“

Telephon 9954 und 9955 streichfertige Farbe in allen Nuancen
Gebrüder Simon, Stuttgart.

Vertreter an allen Plätzen gesucht.

Isolationsmittel geg. Feuchtigkeit fassdenkreich

Sponagel & Co, Zürich III

Telephon 3924 Baumaterialien en gros Telephon 3924

Spezialgeschäft für Hartbodenbeläge
in Steinzeug-, Mosaik- und Tonplatten
und für

glasierte Wandbeläge

in Fayence, Steinzeug und Porzellan für Innen- und Aussenverkleidungen.

Garantie für erstklassige Fabrikate und tadellose Ausführung.

Erste Referenzen von Behörden und Privaten. Kostenvoranschläge und Zeichnungen gratis.

Isolierungen aller Art.



Fachkundige Ratschläge, Pläne und Kostenvoranschläge gratis.

Lieferungen bewährtester Isolirmaterialien und Ausführung kompletter Isolierungen durch eigene Facharbeiter.

A. Isolierungen zum Schutze gegen Wärmeverluste
für Dampfkessel, Dampfleitungen und Zentralheizungs-Anlagen.

B. Isolierungen zum Schutze gegen Kälteverluste
für Kälteflüssigkeits-Leitungen bei Eismaschinen-Anlagen, sowie für Generatoren, Kühlräume, Lager- und Eiskeller.

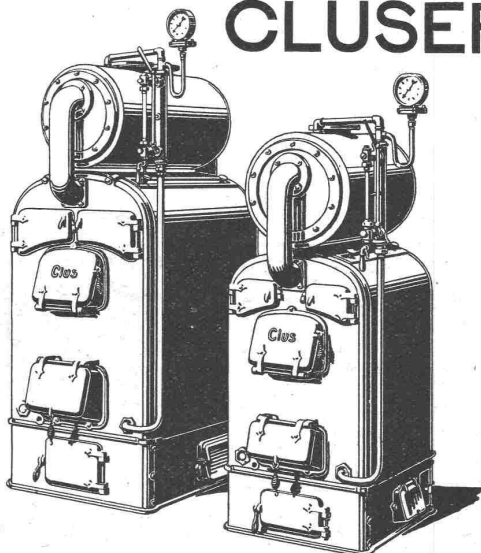
WANNER & C^{IE}, HORGEN

Erstes Fachgeschäft für maschinen- und bautechnische Isolierungen.

Generalvertreter der Korksteinfabrik

Grünzweig & Hartmann, G. m. b. H., Ludwigshafen a. Rh.

CLUSER HEIZKESSEL



für Warmwasser- und Niederdruck-Dampfheizung, sowie für gewerbliche Anlagen.

Bewährtes System.

Einfache Bauart und Aufstellung.
Bequeme Reinigung während dem Betriebe.

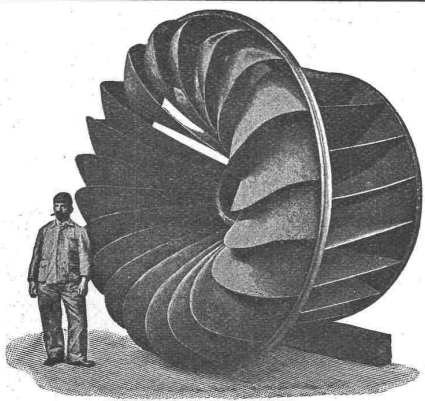
RADIATOREN, 50 verschiedene Modelle.
Rippenröhren und Rippenheizkörper.
Wärmeplatten, Ventile, Formstücke.
Gusseiserne und schmiedeiserne Flanschen.

Zu beziehen durch die Installationsfirmen.

Gesellschaft der L. v. Roll'schen Eisenwerke

Filiale: **Eisenwerk Clus**
(Kanton Solothurn).

Man verlange Broschüre Nr. 113 über Cluser Zentralheizungsartikel.



Aktiengesellschaft vormals

Joh. Jacob Rieter & Co, Winterthur.

Turbinen

neuester Konstruktion und höchstem Nutzeffekt
:: für alle vorkommenden Verhältnisse. ::

Präzisions-Regulatoren

mit mechanischer und hydraulischer Wirkung.

Transmissionen, Kesselschmiede-Arbeiten.

Schweizerische Bundesbahnen. Kreis IV.

Bau-Ausschreibung.

Sämtliche Bauarbeiten für den neuen Güterschuppen in Aadorf werden zur Konkurrenz ausgeschrieben.

Pläne und Bedingungen können beim Obergeringieur, Poststr. 17, St. Gallen, eingesehen werden.

Die Offerten sind verschlossen mit der Aufschrift «Güterschuppen Aadorf» bis 30. Oktober 1911 an die Kreisdirektion IV in St. Gallen einzureichen und bleiben bis Ende November 1911 verbindlich.

St. Gallen, den 10. Oktober 1911.

Die Kreisdirektion IV.

Mise au concours de travaux.

La Direction du 1er arrondissement des chemins de fer fédéraux à Lausanne met au concours les travaux suivants à exécuter au nouveau bâtiment aux voyageurs de la gare de Lausanne.

1. Chevronnage et lambrissage de la marquise sur le quai I.
Couverture et zinguerie des marquises adossées au bâtiment aux voyageurs.
3. Vitrierie des lanternes du bâtiment aux voyageurs et des marquises (côté cour et quai I) y compris la fourniture et la pose de fers spéciaux pour vitrage sans mastic.

Les cahiers des charges et plans relatifs à ces travaux peuvent être consultés au Service central de la Voie, bureau N° 42 du bâtiment d'administration II des C.F.F. à Lausanne, où l'on peut aussi se procurer les formules de soumission.

Les offres devront parvenir à la Direction soussignée le samedi 28 octobre 1911, au plus tard, sous pli fermé portant la suscription «B. V. Lausanne, charpente, couverture, vitrierie».

Les soumissionnaires resteront liés par leurs offres jusqu'au 31 décembre 1911.

Lausanne, le 12 octobre 1911.

Direction du 1er Arrondissement des
Chemins de fer fédéraux.



Ingenieurbureau
J. Bolliger & C^{ie}
vorm. Jaeger & Cie., Zürich II
Eisenbeton
Projekte — Statische Berechnungen

Aktiengesellschaft
Verblendsteinfabrik Lausen
(Baselland).

Fabrikation von Chamottesteinen,
Verblendsteinen roh und glasiert,
Badezellensteinen, Bodenplatten,
Steinzeug-Röhren etc.

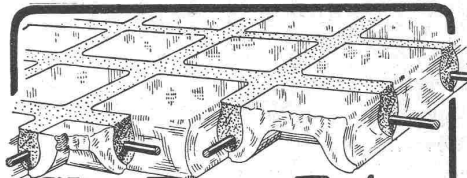
„HOCHBAU“. Unter diesem Titel erschien in meinem Verlage eine Sammlung von 34 meist farbig ausgeführten Tafeln und Skizzen auf dem Gebiete des Fabriks- und Geschäftshausbaues mit beschreibendem Text, bearbeitet von Ingenieur F. Wilcke.

Gebunden in Leinen Preis Mark 4.50.

In diesem Buche ist namentlich auf die heute gebräuchliche Konstruktionen Rücksicht genommen worden, so dass der modernen Bauweise ein entsprechender Raum vorbehalten blieb.

Zu beziehen durch alle Buchhandlungen oder direkt von

Uhlands technischem Verlag, Otto Politzky, Leipzig.



Glas-Eisen-Beton (System Keppler)

Für Fußböden, Dächer, u. Wände.

Grosse Tragfähigkeit. Billig i. d. Herstellung.
Minimale Unterhaltungskosten. Leicht zu reinigen. Kein Anstrich nötig.

Vertreter **Robert Looser, Zürich V**
Kreuzplatz 1

Gips-Union A.-G., Zürich

Falkenstrasse 22 — Telephon 5950

Gesellschaft von 24 fusionierten schweiz. Gipsfabriken

Fabrikation von la. Baugips
Estrichgips (Felsenit), Modellgips etc.

Grösste Leistungsfähigkeit. Prompte Lieferung.
Prospekte gratis.

TELEPHON N° 4935

CALOR & FRIGOR

RUD. LINDER, BASEL
ERZIELT

GROSSE ERSPARNISSE

DURCH

Kontrolle

von

Centralheizungen

im jährlichen
Abonnement.

FOURNITURES GÉNÉRALES POUR CANALISATIONS

FRANCILLON & CIE LAUSANNE
FRANCILLON & C LAUSANNE

Franco toutes gares suisses.

Ringeschmier-Lager

mit **sichtbarem** Oelumlauflauf
 und **austauschbaren**
 Lagerschalen.

Eisenwerk Wülfel

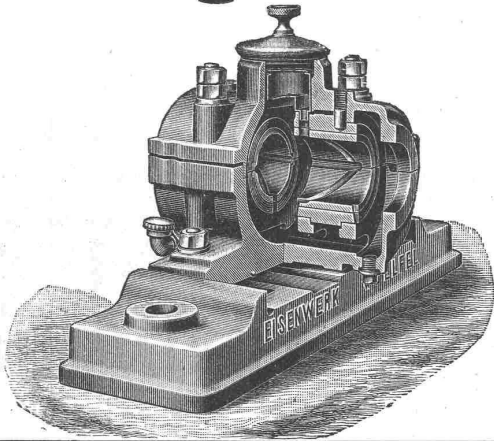
Grösstes Werk in Europa für die ausschliessliche Fabrikation von **Transmissionen.**

Kataloge, Kostenanschläge
 :: Projekte durch ::

: Eisenwerk Wülfel, Filiale Basel. :

Massen-Fabrikation

Präzisions-Arbeit



PATENT-BUREAU
E. BLUM & C DIPL. INGENIEURE
 GEGRÜNDET 1878 - ZÜRICH - BAHNHOFSTR. 74

Terralith

Linoleum-Unterlagen,

fugenloser Kunstholzbelag auf Beton, ausgelaufene Treppen etc. erstellt billig und solid

V. Kramer-Mäder
 Terralith-Werke
 Lagerstrasse Nr. 85, Zürich.

Technikum

INGENIEUR-AKADEMIE
 Maschb., Elektr., Holzg.,
 Gasf., Pogr. I. Hoch- u. Tiefb.,
 Eisen-Betonb.: Prog. II.
 Eintritt täglich.

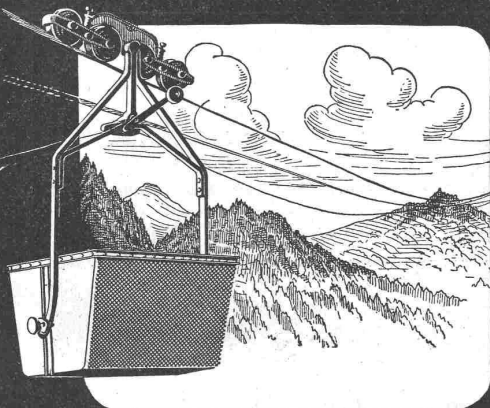
Strelitz
 Kürz. Stud. I. Meckl.

J. Pohlig Akt. Ges. Cöln.

**DRAHTSEILBAHNEN
 VERLADE-ANLAGEN
 EISENKONSTRUKTIONEN**

Mehr als 1900 Drahtseilbahnen in allen Teilen der Welt gebaut. Hervorragende Referenzen aus nordischen Ländern sowie aus den Tropen.

Man verlange Kataloge.



Unsaubere ? Türen ?

Haben Sie solche, dann verwenden Sie keine Glas- od. Holzschoner, sondern nur unsere imprägnierten Celluloid-

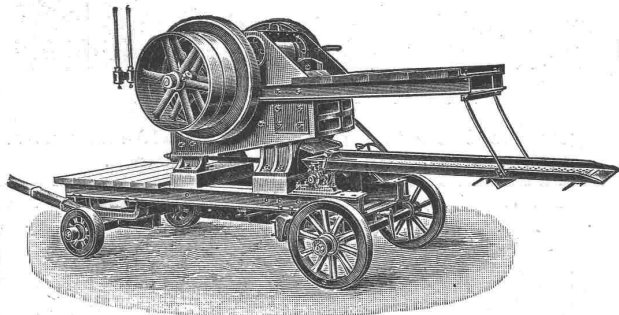
Paramanos-Türschoner

Unzerbrechlich. Lieferbar in jeder Grösse, Farbe u. Profil. Prospekt durch Paramanos-

Verkaufsstelle Freiburg IV (Baden).

Steinbrecher.

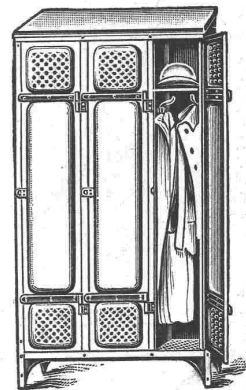
Neueste schmiedeiserne Konstruktion mit und ohne Sandwalzwerk.



↖ Viele Maschinen im Gebrauch. — Beste Referenzen. ↗

Robert Aebi & Co., Zürich I.

Schmiedeiserne Arbeiterkleider-Kasten



liefern in bester Ausführung
 Bachofen & Häuser, Uster

Spezialhaus sämtlicher wasserdichter Bekleidungsartikel,



als:
 Regenmäntel
 Taucheranzüge
 Wasserhosen
 Wasserstiefel
 sämtl. Dichtungsmaterial f. techn. Zwecke.

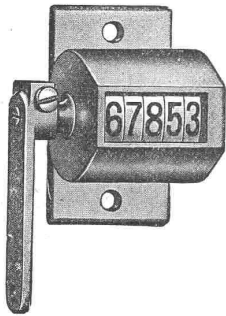
Grubenjacken
 Pferdedecken u.
 Wagendecken a.
 Kautschuk

Preislisten und Vorschläge zu Diensten.

Gummiwarenfabrik
H. Specker's Wwe, Zürich

Kuttelgasse 19, mittlere Bahnhofstrasse.

Werkzeuge, Werkzeugmaschinen, Normale Maschinen-Elemente
 Fabrikat Ludw. Loewe & Co u. andere Firmen liefert nur in Präzisions-Ausführung
 Rud. Falkner, Jng. Basel



„Veeder“ Hubzähler Nr. 6.

Geeignete Zähler zur Kontrolle der Produktion von:

Pressen,
 Automatischen Revolverbänken,
 Automatischen Wagen,
 Waren-Automaten
 erhältlich.

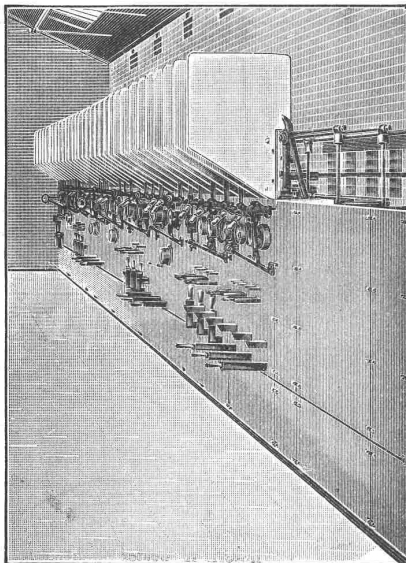
1a komprimierte blanke Stahl-

WELLEN

Grösstes Lager. Prompte und billige Lieferung.
Affolter, Christen & Cie., Basel
 Eisen und Stahle en gros.

H. Weidmann, Rapperswil

Presspan- u. Isolationsmaterialien-Fabrik f. Elektrotechnik



Trennwände f. Hochspannungssicherungen und

Verkleidungen von Transformatorenhäuschen

aus Asbestzement Fassungplättchen aller Art für elektrische Zwecke

Schalterkasten und Schutzdeckel jeder Art für Schalter und Sicherungen
 Unterlagsscheiben
 Lötstellendeckel

aus Vulkooasbest Vulcanfibre Asbestplatten Isolationsmaterialien für die gesamte Elektrotechnik.

Gustav Kuntze, Göppingen 13 (Württemb.)

Schmiedeeiserne, genietete und hartgelötete oder geschweißte

KUNTZE-RÖHREN

mit Flanschen oder Muffen.

Spezialität: Turbinen-Rohre in jeder Dimension.
 Rohre für Tunnel-Bauten.
 Rohre für Wasserversorgungs-Anlagen.

H. HARTUNG

MECH. SCHREINEREI

ZÜRICH.V.

HEGIBACHSTR. 47. TELEFON 2835.

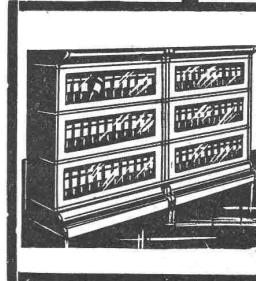
LIEFERT:

COMPL. BUREAU-EINRICHTUNGEN NACH AMERIK. SYSTEM.

ROLLPULTE, SCHREIBTISCHE AKTENSCHRANKE

FÜR

VERTIKAL-BRIEFABLAGEN & KARTENREGISTER.



1a komprimierte und abgedrehte, blanke



Montandon & Cie, A.-G., Biel.

Blank und präzis gezogene



jeder Art in Eisen und Stahl.

Kaltgewalzte Eisen- und Stahlbänder bis 210 mm Breite.
 Schlackenfreies Verpackungsbandeisen.

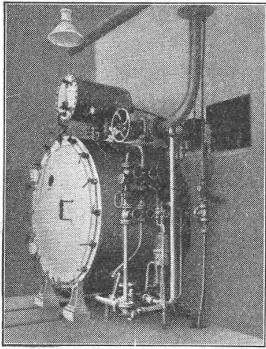
Kauf- oder mietweise Erstellung von
Elektrischen Betriebs-Anlagen

für Bau-Unternehmungen

Elektromotoren — Dynamos.

Ed. Schläpfer & Cie., Elektr. Anlagen, Zürich-Wollishofen.

➔ Schluss für die Inserate je Dienstags, abends.



Rich. Oertmann, Zürich

Mod. Küchen- u. Desinfektions-Anlagen



Monopol für die Schweiz für:

Hennebergs Desinfektionsapparate
und Sterilisatoren.

Hennebergs Formalindesinfektions-
Apparate.

(Mit und ohne Luftpumpe).

In Tausenden von Exempl. im Gebrauch.

Hartmanns Extraktionsapparate zur
Vernichtung und Verwertung
von Tierleichen und Schlacht-
abfällen.

Ueber 100 Anlagen bereits ausgeführt.

Prospekte, Kostenanschläge, Projektierung ganzer Anlagen obiger Art
jeden Umfanges, sowie Besuch von Spezialbeamten auf Verlangen.

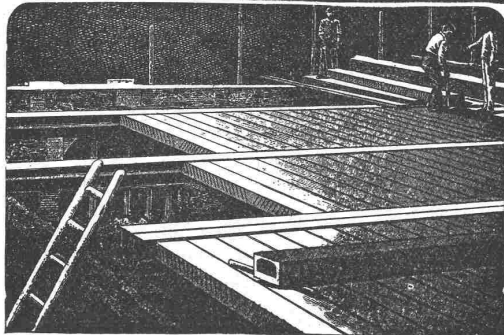
Die Gesellschaft der L. v. Roll'schen Eisenwerke

erzeugt auf ihrem Hochofen- und Gussröhrenwerke in Choindez (Berner Jura)
aus **zähem** Gusseisen (gleichem Material wie für Hochdruck-Gussröhren)
vertikal gegossene und in **heissem** Zustande geteerte

Gusseiserne Sockel für Holzmasten

Patent der Bernischen Kraftwerke.

Bahnstation: Choindez S.B.B. — Adresse für Briefe und Telegr.: Eisenwerke Choindez.



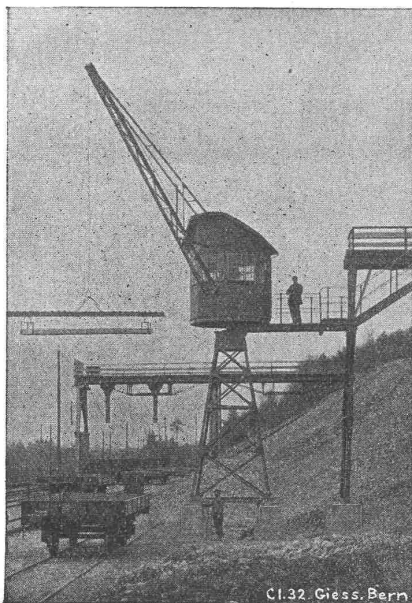
Siegwart-Decke

bestehend aus einzelnen, fabrikmässig hergestellten Zement-Hohlbalken,
mit armierten Seitenwänden für beliebige Spannweiten bis 6,50 m

— Einfachster, raschesten Einbau ohne Verschalung —
Grosse garantierte Tragfähigkeit — Feuersicher — Schalldicht

Internationale Siegwartbalkengesellschaft Luzern
und

G. & A. Bangerter, Zementwarenfabrik, Lyss (Bern)
für die Westschweiz sowie die Kantone Bern, Solothurn und Basel.



Cl. 32. Giess. Bern

Gesellschaft der L. v. Roll'schen Eisenwerke, Gerlafingen.

Werk: Giesserei Bern in Bern.

Konstruktionswerkstätten.

«Grand Prix» an der Internationalen Ausstellung Mailand 1906 und «Grand Prix» an der
Internationalen Ausstellung der Anwendungen der Elektrizität in Marseille 1908 für **Seilbahnen**
und **Zahnstangenoberbau**.

Spezialfabrik für

➔ **Hebezeuge** ➔

Laufkrane jeder Art, für Hand- oder elektrischen Betrieb.
Dreh- und Bockkrane, feste und fahrbare, für Hand- oder elektrischen Betrieb.
Warenaufzüge für hydraulischen, Transmissions- oder elektrischen Betrieb.
Förderwinden für Hand-, Transmissions- oder elektrischen und anderen Motorantrieb.

Andere Spezialitäten der Firma:

**Eisenbahnmateriel, Seilbahnen, Zahnstangenoberbau für Bergbahnen,
Schleusenwehre.**

Nähere Angaben und Projekte, sowie Referenzen stehen zu Diensten.

FRITZ MARTI Akt.-Ges., BERN.

Membran- und Zentrifugal-Pumpen

Lokomobilen, Motoren
vorrätig von 6—50 HP.

Steinbrechanlagen
zur Kies- und Sandbereitung

Bauwinden
für Dampf- und elektr. Betrieb

Bagger-Maschinen



Rollbahn-Material
Geleise, Weichen, Drehscheiben, Wagen
Räder, Radsätze, Lager.

Baulokomotiven
von 10—70 HP.

zu

Kauf & Miete.

Vorrätig in
Bern und Wallisellen.

Hohlblockmaschine „Phönix“

ist eine sehr praktische Maschine zur Herstellung von Betonhohlblöcken.

Mischer
für Mörtel, Beton, Farbe.
Steinbrecher.

Granitoidplattenpressen,
Schleif- und Poliermaschinen,
Formen für Rohre, Stufen etc.
Zementdachziegelmaschinen,
Zementmauersteinmaschinen.

Maschinenfabrik

Dr. Gaspary & Co., Markranstädt b. Leipzig.

Katalog Nr. 140 frei

Zentralheizungs-Branche.

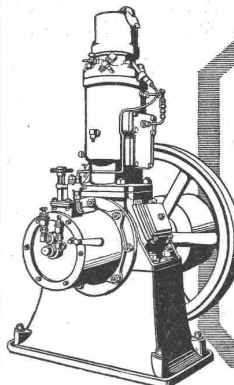
Altrenommiertes Fabrikationsgeschäft und Konstruktions-Werkstätte für Zentralheizungen, Ventilations-, Lüftungs- und sanitäre Anlagen, mit grosser Kundschaft, fortwährend stark beschäftigt, ist umständehalber **abzugeben**. Sichere Existenz für Ingenieur oder Kaufmann dieser Branche. Uebernahmspreis und Anzahlung nach Vereinbarung. — Offerten unter Chiffre B.C. 1150 an die **Annoncen-Expedition Rudolf Mosse, Zürich.**

Gesucht

Benzin- oder Rohölmotor,

gebraucht aber gut erhalten, 60/70 PS. Offerten unter Chiffre Z. T. 13444 an die **Annoncen-Expedition Rudolf Mosse, Zürich.**

Weltausstellung Turin 1911.



UTO

Zweitakt-Rohöl-Motor

Unübertroffen in Sicherheit und Billigkeit des Betriebes. Pferdekraft u. Stunde 1-25 Cfs

Maschinenfabrik u. Eisengiesserei

M. KOCH ZÜRICH

Vertreter gesucht

„Goldene Medaille.“

Original **Avenarius-Carbolineum**

Bestes **Holzkonservierungsmittel.**

.....
Indurin

Bewährteste Dauer- u. Kaltwasserfarbe für innen und aussen, wetterfest, feuerbeständig, isolierend.

Martin Keller, Neu-Seidenhof, Zürich I.

Dr. Roths Inertol

wasserabstossender Schutzanstrich für Eisen, Zement, Beton etc.

.....
Original Schweiz. Blanc Fixe

„Cellarius“

Idealstes Innenweiss, speziell für Gipsdecken und Gipsverputz, sowie Erneuerung alter Anstriche.

Barusin

Gesetzlich

Isolierpappe

geschützt.

Teer- und asphaltfrei — Unbesandet — Geruchlos — Wasserdicht — Elastisch — Leicht — Läuft bei Hitze nicht ab — Saubere, einfache und rasche Verlegung — Mehrfarbig

Isolierungen aller Art — 2- und 3-lagige Klebedächer — Asphalt-Filzplatten — Asphalt-Steinpappen — Asphalt-Klebmasse — Asphalt-Mastix — Ia. Carbolineum — Dachkitt — Pflasterfugenkitt

Büsscher & Hoffmann m. b. H., Dachpappen- u. Asphaltfabriken, Strassburg

Generalvertreter:

Gegr. 1852.

Lager Zürich.

Telephon 3253. Otto Neresheimer, Dufourstr. 3, Zürich. Telephon 3253.