

**Zeitschrift:** Schweizerische Bauzeitung  
**Band:** 59/60 (1912)  
**Heft:** 14

## Werbung

### Nutzungsbedingungen

Die ETH-Bibliothek ist die Anbieterin der digitalisierten Zeitschriften. Sie besitzt keine Urheberrechte an den Zeitschriften und ist nicht verantwortlich für deren Inhalte. Die Rechte liegen in der Regel bei den Herausgebern beziehungsweise den externen Rechteinhabern. [Siehe Rechtliche Hinweise.](#)

### Conditions d'utilisation

L'ETH Library est le fournisseur des revues numérisées. Elle ne détient aucun droit d'auteur sur les revues et n'est pas responsable de leur contenu. En règle générale, les droits sont détenus par les éditeurs ou les détenteurs de droits externes. [Voir Informations légales.](#)

### Terms of use

The ETH Library is the provider of the digitised journals. It does not own any copyrights to the journals and is not responsible for their content. The rights usually lie with the publishers or the external rights holders. [See Legal notice.](#)

**Download PDF:** 15.10.2024

**ETH-Bibliothek Zürich, E-Periodica, <https://www.e-periodica.ch>**

# Schweizerische Bauzeitung

**Abonnementspreis:**

Schweiz 20 Fr. jährlich  
Ausland 28 Fr. jährlich

**Für Vereinsmitglieder:**

Schweiz 16 Fr. jährlich  
Ausland 18 Fr. jährlich  
sofern beim Herausgeber  
abonniert wird

**WOCHENSCHRIFT**

**FÜR BAU-, VERKEHRS- UND MASCHINENTECHNIK**

GEGRÜNDET VON A. WALDNER, ING. HERAUSGEBER A. JEGHER, ING., ZÜRICH

Verlag des Herausgebers. — Kommissionsverlag: Rascher & Cie., Zürich und Leipzig

**ORGAN**

**Insertionspreis:**

4-gespalt. Petitzelle oder deren Raum . . . 30 Cts.  
Haupttitelseite: 50 Cts.

Inserate ausschliesslich an Annoncen-Expedition Rudolf Mosse, Zürich und deren Filialen und Agenturen

DES SCHWEIZ. ING.- & ARCHITEKTEN-VEREINS & DER GESELLSCHAFT EHEM. STUDIERENDER DER EIDG. TECHN. HOCHSCHULE

## Schweizerische Granitwerke A.-G., Bellinzona Zweibureau Zürich.

Höchste Leistungsfähigkeit. Reichste Mannigfaltigkeit i. d. feinst. Granitsorten f. Hoch- u. Tiefbauten zu jeglicher Art gewöhnliche, sowie feine Arbeiten. Günstige Preislagen u. Lieferungsbedingungen.

ELEKTRISCHE  
HYDRAULISCHE  
TRANSMISSIONS-

PERSONEN- & WAREN-

# AUFZÜGE

**SCHINDLER & CIE**

**:: LUZERN ::**

GEGRÜNDET 1874.

**WILH. BAUMANN HORGEN**



**Rolladen. Rolljalousien. Jalousieladen. Rollschutzwände**

Gegründet **1860**

**Dressluft.**  
Schlagbohr-  
**Hämmer**



DEUTSCHE MASCHINENFABRIK, AKT. GES., DUISBURG.

VERTRETER: ING. EMIL FREY BASEL, GREIFENGASSE

# ARSAG LIFTS

Personen- & Warenaufzüge jeder Art.

## Aufzüge- & Räderfabrik Seebach

### SEEBACH-ZÜRICH.

# Rova Strebel Catena

Kessel

Kessel

Kessel

für Zentralheizung und Warmwasserversorgung

**Strebelwert Zürich**



*Schluss-Termin für Annahme von Inseraten jeweils Dienstag Abend.*

# Neues Seewasserwerk

## Konkurrenzausschreibung

über

## schmiedeiserne Fassungsleitung im See,

Lichtweite 1,20 m, Druckleitung vom Pumpwerk im Horn bis Hornhalde, 5 Hochdruckzentrifugalpumpen mit zugehörigen Apparaten. Offerten sind bis **20. April**, abends 6 Uhr, dem Bauvorstande II einzureichen mit der Aufschrift „Neues Seewasserwerk“.

Pläne und Bedingnishefte sind erhältlich bei

der **Direktion der Wasserversorgung**  
**Zürich.**

**VILLE DU LOCLE.**

## CONCOURS D'ARCHITECTURE.

Un concours est ouvert entre les architectes Suisses, ou domiciliés en Suisse, pour la composition des plans d'un **Hôtel de Ville.**

Le plan de situation et le programme de ce concours seront adressés aux architectes qui en feront la demande au Bureau des **Travaux-publics** de la Ville du Locle, (Neuchâtel).

## Mise au concours de travaux.

La Direction du 1<sup>er</sup> arrondissement des chemins de fer fédéraux, à Lausanne, met au concours la **fourniture et le montage du tablier métallique du passage supérieur de Payerne**, au Km. 58.833 de la ligne Palézieux-Lyss.

Poids approximatif 115 tonnes.

Les cahiers des charges et plans relatifs à ce travail peuvent être consultés au Service central de la voie, bureau No. 142 du bâtiment d'administration des CFF à Lausanne, où l'on peut aussi se procurer la formule de soumission. Les plans seront aussi adressés contre remboursement de fr. 5.— aux constructeurs qui en feront la demande.

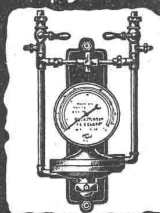
Les offres devront parvenir à la Direction soussignée le mercredi 24 avril prochain, au plus tard, sous pli fermé, portant la suscription «P. S. de Payerne».

Les soumissionnaires resteront liés par leur offre jusqu'au 31 mai 1912.

Lausanne, le 29 mars 1912.

Direction du 1<sup>er</sup> arrondissement des  
chemins de fer fédéraux.

Dampfmesser



D. R. P. D. R. G. M.  
Auslandspatente.

**Eckardt's**  
**Belastungsmesser**  
ist unentbehrlich  
für jeden **Dampfbetrieb.**

Dampfverbrauch direkt ablesbar  
Keine Stopfbüchsen-Genau-Anzeige  
Jede Belastungsschwankung sofort ablesbar  
**J. C. Eckardt, Stuttgart-Gannstatt.**

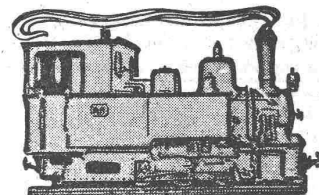
## Sponagel & Co., Zürich

Baumaterialien

Spezialgeschäft für keramische  
**Boden- und Wandbeläge**  
**Kunstglasurplatten : Wandbrunnen**  
**Mutz-Keramik.**

Generalvertreter erstklassiger Fabriken.  
Kunstgerechte Ausführung der Versetzarbeiten durch  
eigene, geschulte Facharbeiter.

Kataloge und Preislisten zu Diensten.  
Reichhaltige Muster-Ausstellung Sihlquai 139—143.



**OK**

Dampf-, Pressluft-, feuerlose  
elektrische Benzin- u. Benzol-

## Lokomotiven

jeder Stärke und Spurweite

Eimerketten- Schwim- und  
Löffel-

## Bagger - Rollbahnen

für jed. Betriebszweig passend

liefert zu **Kauf** und **Miete**

Schweizerische Aktiengesellschaft

## Orenstein & Koppel

Zürich I.

## Zu mieten gesucht eine Teermaschine mit Pferdebetrieb

für Strassenteerungen für die Saison 1912.

Gef. Offerten unter Chiffre O. 2182 Y an Haasenstein & Vogler, Bern.

SCHWEIZ.

## LICHTPAUSANSTALTEN A.G.

Auf der Mauer 4 **ZÜRICH** Auf der Mauer 4

Filialen in **Bern, St. Gallen & Luzern**

**Heliographie**  **Negrographie**

Spezialität: **Trockendruck** (Plandruck)

**Heliographie-Paus- und Zeichenpapiere**  
**Lichtpaus-Apparate**

Man verlange Muster u. Preislisten.



# J. Pohlig Akt. Ges. Cöln

Neueste Verbesserung an Drahtseilbahnen:  
**„Vierräderiges Laufwerk“**  
 D. R. P.  
 Ermöglicht bedeutende Erhöhung der  
 Förderleistung.  
 Schont die Tragselle.  
 Man verlange den Sonderprospekt.  
 Vertreter für die Ost- und Zentralschweiz:  
**H. v. Arx & Co, Zürich I**  
 Seidengasse 16.  
 ¶ Vertreter für die übrige Schweiz:  
**A. Bellasio-Wächter, Basel I.**

**PATENT-BUREAU**  
**E. BLUM & Co** DIPL. INGENIEURE  
 Gegründet 1878 - ZÜRICH - BAHNHOFSTR. 74



**Präzisions-Reisszeuge**  
**Clemens Riefler**  
 Nesselwang u. München (Bayern).  
 Gegründet 1841.  
 Paris 1900 Grand Prix.  
 Brüssel 1910  
 Zwei Grand Prix.  
 Illustr. Preislisten gratis  
 Die Zirkel der echten Riefler-Reisszeuge sind am Kopf mit dem Namen RIEFLER gestempelt.  
 In ZÜRICH IV bei RICH. CORADI.

## Ludwig Nickel & Seitz, Mannheim, Freiburg (Baden)

Dampf-Strassenwalzenbetrieb und Maschinenbauanstalt.

Uebernahme und Ausführung von **Walzarbeiten mit Dampfwalzen**  
 von 7—20 Tonnen Gewicht.

Ausführung von **Oberflächen- und Strassen-Innenteerungen (Teermakadam-Strassen)**

Beste Referenzen.



Niederlage und Vertretung für die Schweiz: **F. Lutz, Strassenbaubureau, Zürich II, Tödi-Strasse Nr. 52.**

## Patent-Verkauf od. Lizenzabgabe.

Der Inhaber des Schweizer-Patentes Nr. 36825, betreffend „Elektrischer Ofen zur Behandlung von Gasen mittelst eines bewegten Lichtbogens“, wünscht mit schweizerischen Fabrikanten in Verbindung zu treten, behufs Verkaufs des Patentes, bezw. Abgabe von Lizenzen, zwecks Fabrikation des Patentgegenstandes i. der Schweiz.

Reflektanten belieben sich um weitere Auskunft zu wenden an das Patentanwaltsbureau **E. Blum & Co**, Bahnhofstrasse 74. **Zürich I.**

# Aktiengesellschaft der Maschinenfabriken Escher Wyss & Co, Zürich



**Wasserröhrenkessel mit Ueberhitzer und Patentwandlerrost, Wellrohrkessel, mechanische Beschickungen, kombinierte Kessel, Rauchröhrenkessel, vertik. Kessel, Ueberhitzer zu vorhandenen Anlagen, Wasservorwärmer für Brauereien, Reservoirs und Blecharbeiten, Roststäbe aller Systeme aus prima feuerfestem Gusseisen.**

Weitere Spezialitäten: Wasserturbinen, Dampfturbinen, Rotierende Kompressoren, Pumpen, Schiffe, Kältemaschinen, Papiermaschinen.

## Schweizerische Bundesbahnen

### Kreis II.

### Ausschreibung von Bauarbeiten.

Die Kreisdirektion II der Schweizerischen Bundesbahnen in Basel eröffnet Konkurrenz über die Lieferung und Montierung der Eisenkonstruktion im Gewichte von etwa 36 Tonnen für ein Perrondach auf der neuen Station Ostermündingen.

Pläne und Bedingungen sind im Bureau des Oberingenieurs, Leimenstrasse 2, Erdgeschoss in Basel, zur Einsicht aufgelegt, wo auch die Eingabeformulare bezogen werden können.

Auf Wunsch werden den Bewerbern die Pläne gegen Nachnahme von Fr. 2.— zugestellt.

Eingaben mit der Aufschrift «Perrondach für Ostermündingen» sind bis **12. April 1912** der unterzeichneten Kreisdirektion verschlossen einzureichen.

Die Eingaben bleiben bis 15. Mai 1912 verbindlich.

Basel, den 23. März 1912.

Kreisdirektion II  
der Schweizerischen Bundesbahnen.

### Bau-Ausschreibung.

Die elektrischen Strassenbahnen im Kanton Zug eröffnen Konkurrenz über die Ausführung der

#### Unterbauarbeiten.

- |   |           |
|---|-----------|
| I. Los (Collinplatz)-Talacker-Niedfuren-Menzingen | 9,000 km, |
| II. Los Niedfuren-Oberägeri                       | 7,700 km, |
| III. Los Zug (Postplatz)-Baar-Talacker            | 7,000 km. |

Die bezüglichen Pläne und Bedingungen können im Bureau der Bauleitung in Zug (Regierungsgebäude) eingesehen werden.

Angebote für einzelne Lose oder die ganze Strecke sind bis zum **1. Mai 1912** an die Bauleitung der elektrischen Strassenbahnen im Kanton Zug einzureichen.

Zug, den 6. April 1912.

Die Bauleitung.

### Mise au concours de travaux.

La compagnie des chemins de fer électriques Francs-Montagnards met au concours les travaux d'infrastructure et de superstructure du chemin de fer à voie étroite: Tramelan-Breuleux-Noirmont.

Les plans et conditions peuvent être consultés au bureau municipal de Tramelan-dessus du **8 au 20 avril 1912, de 10 heures à midi et de 2-4 heures d. s.**

Les soumissions devront parvenir sous pli cacheté au siège de la Société à Tramelan et porteront la suscription suivante: «Soumission pour la construction du chemin de fer T. B. N.»

Terme du concours, **20 avril 1912, à 4 heures du soir.**

Les soumissionnaires seront liés par leurs offres jusqu'au 20 mai 1912 et il ne sera payé aucun frais de déplacement.

Au nom du Conseil d'Administration du chemin de fer Tramelan-Breuleux-Noirmont.

Tramelan, le 1<sup>er</sup> avril 1912.

Le Président:  
HUMBERT-ETIENNE.

## Rhätische Bahn.

### Bauausschreibung.

Ueber die Lieferung und Montierung nachfolgender Eisenarbeiten für ein **Maschinen-Depot mit Nebenwerkstätte in Samaden** wird Konkurrenz eröffnet:

1. Eisenkonstruktion des Daches mit Oberlicht und der Fachwerkwände,
2. Schmiedeeiserne Fenster.

Pläne und Uebernahmsbedingungen liegen im Hochbaubureau, neues Verwaltungsgebäude, Zimmer Nr. 10 in Chur, zur Einsicht auf. Dasselbe können auch die Eingabeformulare bezogen werden.

Die Angebote sind bis zum **25. April 1912** unter der Aufschrift „**Depot Samaden**“ verschlossen an die Direktion zu richten und bleiben bis 31. Mai 1912 verbindlich.

Chur, den 2. April 1912.

Die Direktion.

**Rudolf Mosse, Zürich**  
alleinige Inseraten-Annahme für die  
**Schweizerische Bauzeitung.**

## Gustav Kuntze, Göppingen 13 (Württemb.)

Schmiedeeiserne, genietete und hartgenietete oder geschweißte



mit Flanschen oder Muffen.

Spezialität: { Turbinen-Rohre in jeder Dimension.  
Rohre für Tunnel-Bauten.  
Rohre für Wasserversorgungs-Anlagen.

Verlangen Sie Prospekte und Muster über unsere

## LINOLEUM-UNTERLAGEN

Litosilo-Kunsth Holz-Estrich

Bims-Estrich mit Planolin-Abglättung

Kork-Estrich

## PLANOLIN - AUSEBNUNGEN

sofort trocknend

Wir übernehmen die Ausführung mit jeder Garantie und liefern das Planolin mit Gebrauchsanleitung zur Selbst-Herstellung.

**Ch. H. Pfister & Co., Basel 7.**

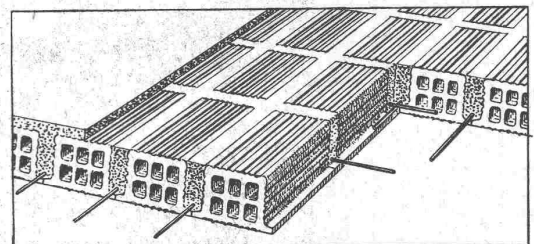
## Leitungsstangen

gemäss eidg. Vorschriften mit Kupfervitriol imprägniert liefert die

**Imprägnier-Anstalt Emmenthal**  
Burgdorf.

## Isolier - Backsteindecke

⊕ Patent 44321



Für scheidrechte Gewölbe zwischen  $\perp$  Balken und trägerlose Hohlsteindecken gleich gut anwendbar und in der Praxis durch zahlreiche Ausführungen mehrjährig erprobt.

Einfachste, **rascheste** Herstellungsweise. Höchste Tragfähigkeit. Feuersicher — schallsicher — direkter Deckenverputz — ebene Deckenuntersicht bei geringster Konstruktionshöhe und grössten Spannweiten.

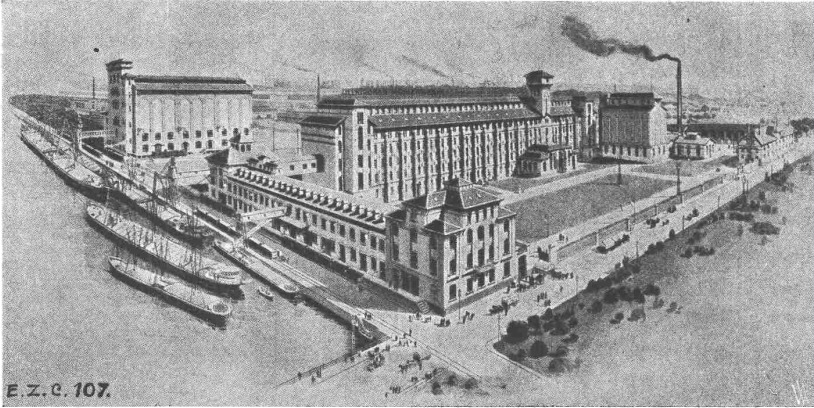
**A. Beck, Bern**

Theaterplatz 2, Telephon 3435

Techn. Bureau für armierte Betonbauten.

Entwürfe mit Kostenanschlägen für alle einschlägigen Bauausführungen.

Lieferung von Deckensteinen, Patent Beck.



E. Z. C. 107.

**Illkircher Mühlenwerke, Straßburg-Rheinhafen.**  
 Silo links: Ausf. Ed. Züblin & Cie 1908/9.  
 Silo rechts: Ausf. Ed. Züblin & Cie., 1903.

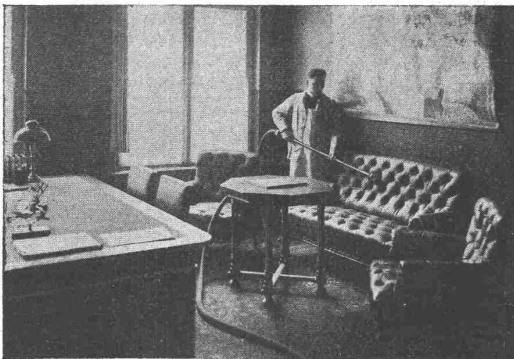
## Ed. Züblin & C<sup>ie</sup>

Ingenieurbureau und Unternehmung für  
 — Beton- und Eisenbetonbau —

### Basel

Strassburg i. E., Duisburg, Kehl a. Rh.,  
 Stuttgart, Triest, Mailand, Brüssel.

Eisenbetonpfahlgründungen, Fun-  
 dierungen, Brücken, Silos, Reser-  
 voirs, Industriebauten etc. etc.



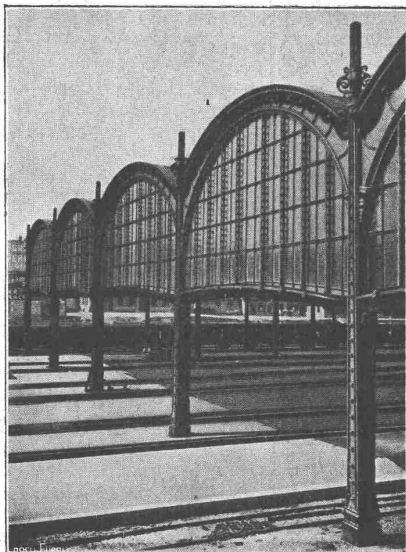
## Melda-Entstäubungspumpen

- Vollkommenste Staubbeseitigung □
- Hygienisch bestes System □ Kein Filter
- Niederschlagen des Staubes in Wasser

**Siemens-Schuckertwerke.**

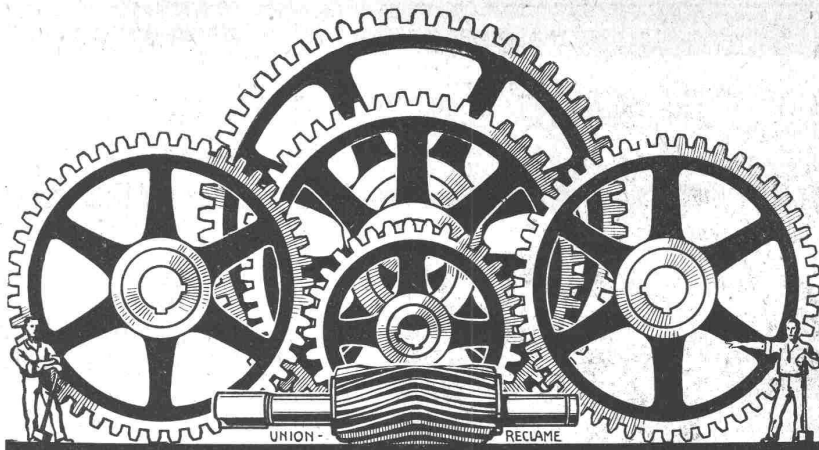
# A.G. Alb. Buss & Co., Basel

Gesellschaft für Eisenkonstruktionen, Wasser- und Eisenbahnbau



**Brückenbau**  
**Hochbaukonstruktionen**  
**Stauwehrranlagen**  
**Leitungsmaste**

∴ Werkstätten in der Schweiz, in Deutschland und Italien. ∴



# Gelsenkirchener Gussstahl- & Eisenwerke

vorm. Munscheid & Cie.

**GELSENKIRCHEN**  
WESTFALEN

Stahlformguss bis zum Gewichte von 50000 kg. ✪  
Kurze Lieferfristen auch für die grössten Aufträge

GENERALVERTRETER  
für die Schweiz :

**SCHMASSMANN & Co**

SPEZIALHAUS FÜR EISENBAHNBEDARF

**ZÜRICH**  
BAHNHOFSTR. 110

## „Victoria“-Mischer

Neueste Beton-Mischmaschine. Patent.

Unübertroffene Mischung; bequemste Art der Füllung; rasche und vollständige Entleerung durch ausschwenkbare Auslauffülle (ebenfalls Patent); solide Konstruktion; mässiger Preis.

Vertreter für die Schweiz:  
**A. Huber-Wieland, Zürich V**  
Maschinen-Werkstätte.

**Deutsche Industrie-Werke**  
G. m. b. H.  
Mannheim-Waldhof.

**Institut Minerva**  
Zürich. Rasche u. gründl.  
Vorbereitung auf  
Polytechnikum und  
Universität  
(Maturität).

## Terralith

Linoleum-Unterlagen,  
**Terralith**

fugenloser Kunstholzbelag  
auf Beton, ausgelaufene Treppen et.  
erstellt billig und solid

**V. Kramer - Mäder**  
Terralith-Werke

Lagerstrasse Nr. 85, Zürich.

**Erfindungs-Patente**  
Marken-Muster-  
& Modell-Schutz im In- u. Ausland  
**H. KIRCHHOFFER** vormals  
**Bourry-Séquin & Co. ZÜRICH**  
1880.  
Gegründet.

## Patentausbeutung.

Der Inhaber des schweizerischen Patentes Nr. 43822 vom 3. Juni 1908 auf: „Verfahren zur Regelung der Geschwindigkeit von Induktionsmotoren“, wünscht das Patent zu verkaufen, in Lizenz zu geben oder anderweitige Vereinbarungen für die Fabrikation einzugehen.

Anfragen befördert **H. Kirchofer**, vorm. Bourry-Séquin & Cie., Ingenieur- und Patentanwaltsbureau in Zürich I, Löwenstrasse 51.

## Zu verkaufen Sauggas-Motor

(25 HP) System Benz-Mannheim.

## Ein Dynamo

(7 HP 120 Volt) System Brown-Boveri. Komplette Transmissions-Anlage, 42 m lang. **Bis 1. April in Betrieb zu besichtigen.**

Auskunft durch **A. Tobler & Cie.**, Webergasse 21, St. Gallen.

Neu! Neu! Neu!

## Baulampe

mit Sturmbrenner,  
ca. 300 Kerzen, Patent angem.  
**Bernhard Margreth.**

Locarno, Zürich, Rheinfelden.

## Reinigen

ganzer Neuheiten, sowie  
Fabrikfenster etc. besorgt  
auf all. Plätzen **Schweiz.**  
**Gebäude- und Glas-**  
**reinigungs- Institut**  
**R. Dietter-Erni & Co., Zürich**  
Hallwylstrasse — Telephon 2421.

**Stephansdach!**  
freitragende Dachkonstruktion in Holz,  
überal bewährt,  
„Luftschieffhalte Düsseldorf.“



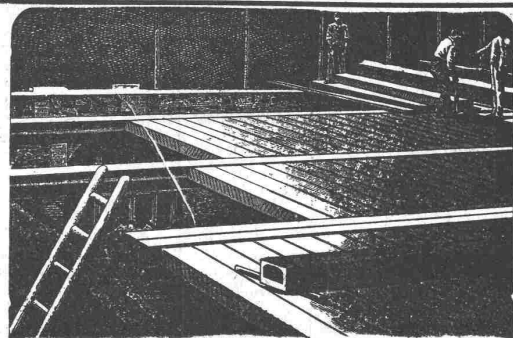
Seil- & Rohrpost, -Aufzüge - VENTILATIONS-ANLAGEN Saug- & Pressluft Entstaubung

**J. Schlatter & Co. Zürich**  
Ingenieurbureau projektieren & liefern Fraumünsterst. 14

**sämtl. technischen Einrichtungen für Haus u. Industrie**

Bauleitung Beratung

Stephansdach Feuerungen FABRIKANLAGEN Künstl.-Zug Spezial-Masch.



# Siegwart-Decke

bestehend aus einzelnen, fabrikmässig hergestellten Zement-Hohlbalken, mit armierten Seitenwandungen für beliebige Spannweiten bis 6,50 m

Einfachster, raschster Einbau ohne Verschalung  
Grosse garantierte Tragfähigkeit — Feuersicher — Schalldicht

Internationale Siegwartbalkengesellschaft Luzern

und  
**G. & A. Bangerter, Zementwarenfabrik, Lyss (Bern)**  
für die Westschweiz sowie die Kantone Bern, Solothurn und Basel.

## Spezialhaus sämtlicher wasserdichter Bekleidungsartikel,

als:

Regenmäntel  
Taucheranzüge  
Wasserhosen  
Wasserstiefel  
sämtl. Dichtungsmaterial f. techn. Zwecke.

Grubenjacken  
Pferdedecken u.  
Wagendecken a.  
Kautschuk

Preislisten und Voranschläge zu Diensten.

Gummiwarenfabrik

**H. Specker's Wwe, Zürich**

Kuttelgasse 19, mittlere Bahnhofstrasse.



Verzinkerei \* Lohnverzinkerei

**AFFOLTER, CHRISTEN & CO.**

SCHÖNSTE SILBERWEISSE VERZINKUNG. BASEL PROMPTE & BILLIGE BEDIENUNG.

Schluss für die Inserate je Dienstags, abends.

# System „Considère.“

**Umschnürter Beton.**

Schweiz. Patent.

**Beton fretté.**

Für Säulen (überhaupt Druckglieder), Unterzüge, Träger, Pfähle, Träger- und Bogen-Brücken, Maschinen-Fundamente etc. etc., höchste Leistung, geringster Eisen-Aufwand, wirtschaftlicher wie alle anderen Bügelssysteme; die Patente und Lizenzen in andern Staaten liegen nur in Händen von Weltfirmen, welche Industrie- und Ingenieurbauten grössten Stiles ausführen.

Lizenzen sind vergeben an die grössten Betonbaufirmen der Schweiz. Gesucht werden noch Lizenznehmer zu günstigen Bedingungen für das Ausführungsrecht von Fall zu Fall für die ganze Schweiz. Vor unberechtigter Ausführung wird gewarnt.

Verletzer werden unnachsichtlich verfolgt. Broschüren, Kostenvoranschläge und Bedingungen an ernste Reflektanten durch die **allein-ausführungsberechtigte Inhaberin und Firma:**

**Ingenieur- u. Verwertungsbureau f. d. Schweiz. Considère-Patent, Luzern-Maihof.**

Telegramm-Adresse: Betonfretté, Luzern.

**Aus Zürich:** HH. Locher & Cie., Maillart & Cie., Fietz & Leuthold, Tiefbau- und Eisenbeton-Gesellschaft, Theodor Bertschinger, S. Zipkes, Schweiz. Hohlsteindecken-Gesellschaft R. Faber A.-G., Morel & Cie., Sander & Co., Gull & Geiger, Baugeschäft.

**Aus Basel:** Betz & Cie., Ed. Zueblin & Cie., Ing. Binder-Friedrich, Jakob Tschopp, Baugeschäft.

**Aus Luzern:** J. Blattner, Gebr. Keller, A.-G., Int. Siegwartbalken-Gesellschaft.

**Aus Bern:** F. Pulfer, Andr. Beck, Architekt.

**Aus St. Gallen:** J. Merz & Cie., Theod. Seeger & Cie., Gebrüder Bonaria, Maillart & Cie., Baugeschäft Max Hoegger.

**Aus Neuchâtel:** Société anonyme de Construction, Rychner frères.

**Aus Lausanne:** G. A. Meyer, A. Paris & L. Berthod, Jean Zumbrunnen.  
**Aus Genf:** Poujoulat fils; L. Perrier, Entrepreneur; Ingenieur Geo. Schüle.

**Aus Solothurn:** Ed. Stüdeli.

**Aus Fribourg:** Ed. Fischer-Reydellet.

**Aus Lenzburg:** H. Fischer.

**Aus Burgdorf:** Ing. M. Schnyder.

**Aus Brugg:** Hunziker & Cie. **Aus Aarau:** Ing. Dr. G. Lüscher.

**Aus Chur:** Ing. Schmid, Weesen, mit Gebr. Caprez.

**Aus Schaffhausen:** Hablützel-Gasser.

**Aus Baden:** Baugeschäft Biland.

**Aus Nidau/Biel:** Theod. Moser, Ing.-Bureau.

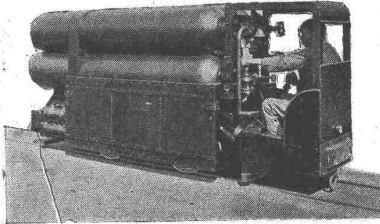


# Rud. Meyer, A.-G. für Maschinen- und Bergbau, Mülheim a. d. Ruhr.

Generalvertreter: Diplom-Ingenieur Wrubel, Bern, Spitalgasse 17.

Lieferanten der Luftkompressoren und Bohranlagen für den Lötschbergtunnel (Nordseite), für den Juradurchstich bei Vallorbe etc. etc.

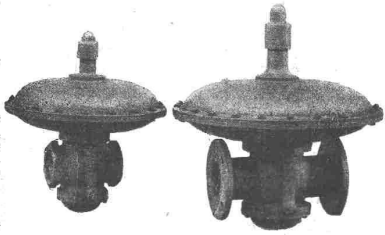
Luftkompressoren jed. Grösse, Antriebsart und Druckhöhe,  
Stossende Gesteinsbohrmaschinen,  
Handbohrhämmer für Luft- und Wasser-spülung,  
Vollständige Druckluftbohranlagen für Tunnel- und Steinbruchbetriebe,



Abbauhämmer und Betonstampfer,  
Druckluftlokomotiven,  
Hochdruck- und Rotationskompressoren,  
Turbo-Kompressoren und -Gebläse,  
Dampfturbinen,  
Pressluftheritzer.

....

## Gasdruckregler



zum Regulieren des Gasdrucks u. Reduzieren beliebig hohen Drucks auf jeden gewünschten kleinern Druck liefert die

Aktiengesellschaft der  
**Maschinenfabrik von Louis Giroud, Olten.**

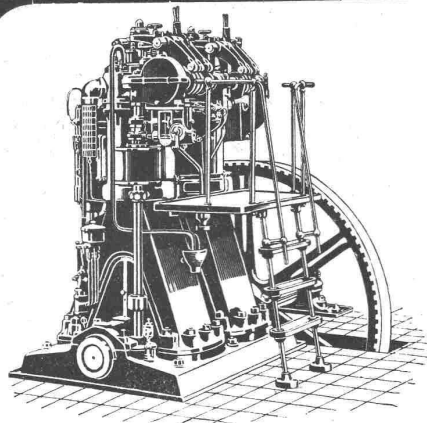
Prospekte stehen zu Diensten.  
In der Schweiz sind über 500 Stück im Betrieb.

**Patent-Bureau**  
L.R. SCHNEIDER Ing.  
patentiert u. verwertet.  
**ERFINDUNGEN**  
ZÜRICH: Ackerstrasse 52  
Telephon 4681

Das neu erschienene Taschenbuch für

## Erfinder

1. Allgemeines über Patentwesen und Preisausschreiben,
  2. Original-Anerkennungsschreiben über hervorragende Leistungen im Patentwesen,
  3. Flugmaschinenmodelle,
  4. Modelldampfmaschinen und Motoren aller Art, roh und bearbeitet,
- wird gratis abgegeben. Herausgeber  
**Ing. S. Volz, Zürich V,**  
Präsident der Schweiz. Technischen Gesellschaft.



## Dieselmotoren

und

## Gasmaschinen „Winterthur“

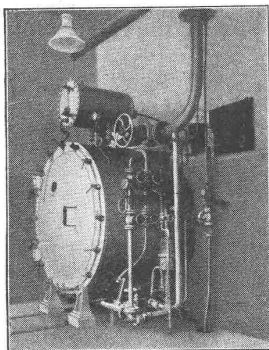
horizontaler und vertikaler Bauart

liefert die

**Schweiz. Lokomotiv- & Maschinenfabrik**  
**Winterthur.**

**A. Jucker, Nachf. von**  
**Jucker-Wegmann,**  
Papierhandlung zum Hecht,  
Schiffplände 22,  
Zürich

Grosses Lager von  
Pauspapieren, Pausleinen  
und Zeichenpapieren,  
Rollen und Bogen,  
in nur vorzüglichen Qualitäten  
Holzzementpapier, Dach-  
pappen, Bodenbelag- und  
Teppich-Unterlag-Papiere.



**Rich. Oertmann, Zürich**  
Mod. Küchen- u. Desinfektions-Anlagen



Monopol für die Schweiz für:

Hennebergs Desinfektionsapparate  
und Sterilisatoren.

Hennebergs Formalindesinfektions-  
Apparate.

(Mit und ohne Luftpumpe).

In Tausenden von Exempl. im Gebrauch.

Harlmanns Extraktionsapparate zur  
Vernichtung und Verwertung  
von Tierleichen und Schlacht-  
abfällen.

Ueber 100 Anlagen bereits ausgeführt.

Prospekte, Kostenanschläge, Projektierung ganzer Anlagen obiger Art  
jeden Umfanges, sowie Besuch von Spezialbeamten auf Verlangen.