

Objektyp: **Advertising**

Zeitschrift: **Schweizerische Bauzeitung**

Band (Jahr): **59/60 (1912)**

Heft 22

PDF erstellt am: **26.06.2024**

Nutzungsbedingungen

Die ETH-Bibliothek ist Anbieterin der digitalisierten Zeitschriften. Sie besitzt keine Urheberrechte an den Inhalten der Zeitschriften. Die Rechte liegen in der Regel bei den Herausgebern. Die auf der Plattform e-periodica veröffentlichten Dokumente stehen für nicht-kommerzielle Zwecke in Lehre und Forschung sowie für die private Nutzung frei zur Verfügung. Einzelne Dateien oder Ausdrucke aus diesem Angebot können zusammen mit diesen Nutzungsbedingungen und den korrekten Herkunftsbezeichnungen weitergegeben werden. Das Veröffentlichen von Bildern in Print- und Online-Publikationen ist nur mit vorheriger Genehmigung der Rechteinhaber erlaubt. Die systematische Speicherung von Teilen des elektronischen Angebots auf anderen Servern bedarf ebenfalls des schriftlichen Einverständnisses der Rechteinhaber.

Haftungsausschluss

Alle Angaben erfolgen ohne Gewähr für Vollständigkeit oder Richtigkeit. Es wird keine Haftung übernommen für Schäden durch die Verwendung von Informationen aus diesem Online-Angebot oder durch das Fehlen von Informationen. Dies gilt auch für Inhalte Dritter, die über dieses Angebot zugänglich sind.

Schweizerische Bauzeitung

Abonnementspreis:
Schweiz 20 Fr. jährlich
Ausland 28 Fr. jährlich

Für Vereinsmitglieder:
Schweiz 16 Fr. jährlich
Ausland 18 Fr. jährlich
sofern beim Herausgeber
abonniert wird

WOCHENSCHRIFT

FÜR BAU-, VERKEHRS- UND MASCHINENTECHNIK

GEGRÜNDET VON A. WALDNER, ING. HERAUSGEBER A. JEGHER, ING., ZÜRICH
Verlag des Herausgebers. — Kommissionsverlag: Rascher & Cie., Zürich und Leipzig

ORGAN

Insertionspreis:

4-gespalte. Petitzelle oder deren Raum . . . 30 Cts.
Haupttitelseite: 50 Cts.

Inserate ausschliesslich an Annoncen-Expedition Rudolf Mosse, Zürich und deren Filialen und Agenturen

DES SCHWEIZ. ING.- & ARCHITEKTEN-VEREINS & DER GESELLSCHAFT EHEM. STUDIERENDER DER EIDG. TECHN. HOCHSCHULE

Schweizerische Granitwerke A.-G., Bellinzona

Zweigbureau Zürich.

Höchste Leistungsfähigkeit. Reichste Mannigfaltigkeit i. d. feinst. Granitsorten f. Hoch- u. Tiefbauten zu jeglicher Art gewöhnliche, sowie feine Arbeiten. Günstige Preislagen u. Lieferungsbedingungen.

ELEKTRISCHE
HYDRAULISCHE
TRANSMISSIONS-

PERSONEN- & WAREN-

AUFZÜGE

SCHINDLER & C^{IE}

.. LUZERN ..

GEGRÜNDET 1874.

Rova Strebel Catena

Kessel

Kessel

Kessel

für Zentralheizung und Warmwasserversorgung

Strebelwerk Zürich



Schutzmarke

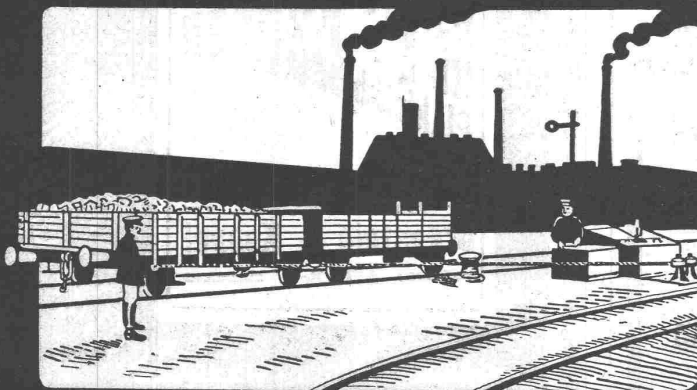


Schutzmarke

ARSAG LIFTS

Personen- & Warenaufzüge jeder Art.

Aufzüge- & Räderfabrik Seebach
SEEBACH-ZÜRICH.



Joseph Vögele Mannheim.

== WEICHEN KREUZUNGEN ==
DREHSCHIBEN SCHIEBEBÜHNEN
SICHERUNGSANLAGEN SPILS etc.

Grosse Ersparnisse erzielbar durch Rangieren mit Winden. — Offerten kostenlos.

Schweizerische Bundesbahnen Kreis II.

Ausschreibung von Bauarbeiten.

Die Kreisdirektion II der Schweizerischen Bundesbahnen in Basel eröffnet Konkurrenz über die Lieferung und Montierung der Eisenkonstruktion im Gewichte von ungefähr 56 Tonnen für die Unterführung der Zufahrtsstrasse zur St. Karlibrücke in Luzern, Km. 92.272.

Pläne und Bedingungen sind im Bureau des Oberingenieurs, Leimenstrasse Nr. 2, Erdgeschoss in Basel, zur Einsicht aufgelegt, wo auch die Eingabeformulare bezogen werden können.

Auf Wunsch werden den Bewerbern die Pläne gegen Nachnahme von Fr. 2.— zugestellt.

Eingaben mit der Aufschrift «Eisenkonstruktion für die St. Karlibrücke in Luzern» sind bis **9. Juni 1912** der unterzeichneten Kreisdirektion verschlossen einzureichen.

Die Angebote bleiben bis **15. Juli 1912** verbindlich.

Basel, den 18. Mai 1912.

Kreisdirektion II
der Schweizerischen Bundesbahnen.

Lieferung von Pflastersteinen.

Die Stadt Schaffhausen vergibt auf dem Konkurrenzwege die Lieferung von ca. 150 Wagenladungen **Pflastersteinen**, lieferbar in den Monaten Juli und August 1912.

Die Lieferungsbedingungen können auf dem Bureau des Stadt-ingenieurs (Stadthaus) eingesehen werden.

Die Offerten sind verschlossen unter der Aufschrift «Pflastersteinlieferung 1912» bis zum **6. Juni 1912** an das Bau-Referat der Stadt Schaffhausen einreichen.

Schaffhausen, den 18. Mai 1912.

Der Stadtgenieur.

1914



Schweizerische Landesausstellung
in Bern, 1914.

Bau-Ausschreibung.

Die Bauarbeiten für das Verwaltungsgebäude der Schweizerischen Landesausstellung auf dem Neufeld werden hiermit zur Konkurrenz ausgeschrieben. Inbegriffen sind **Erd- und Maurerarbeiten, Schreinerarbeiten und Beschlägellieferung, Schlosserarbeiten, Installation und Zentralheizung.**

Die Pläne können vom **22. Mai 1912** an täglich von 10 bis 12 Uhr auf dem Bureau der Architekten **Lutstorff & Mathys**, Seilerstrasse 8, **Bern**, eingesehen werden und Eingabeformulare daselbst bezogen werden.

Die Eingaben sind verschlossen mit der Aufschrift «Angebot für Bauten der Schweizerischen Landesausstellung Bern» der Geschäftsstelle des unterzeichneten Unternehmens, Bubenbergrplatz 17, **Bern**, zuzustellen bis **spätestens am 8. Juni 1912.**

Bern, den 21. Mai 1912.

Zentralkomitee der Schweizerischen
Landesausstellung in Bern, 1914.

LINOLEUM- Unterlagen

Litosilo-Kunstholz-Estrich
Bims-Estrich mit Planolin-Abglättung
Kork-Estrich

PLANOLIN - AUSEBNUNGEN

sofort trocknend

Ch. H. Pfister & Co., Basel 7.

Zu verkaufen einige grosse Villenbauplätze

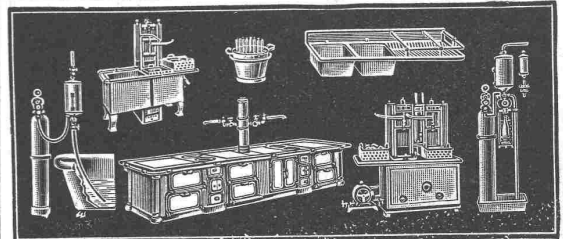
in ausnahmsweise prachtvoller,
vornehmer Lage

(altes Herrschaftsgut) in **Zürich V.** Agenten
verboten. Offerten unter Chiffre Z. C. 7628
an die Annoncen-Expedition

Rudolf Mosse, Zürich.

Aktien-Gesellschaft Kummler & Matter, Aarau Spezialfabrik

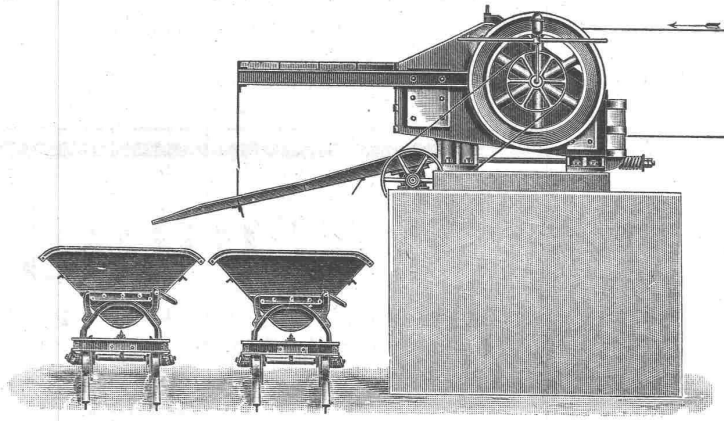
kompletter Kücheneinrichtungen mit den neuesten Errungenschaften der heutigen Technik. Essgeschirrspülmaschinen mit elektrischem Betrieb. Spülapparate **Simplon** das Einfachste, Vollkommenste und Zuverlässigste auf diesem Gebiete, das verbreitetste System mit den langjährigsten Erfahrungen. Apparate zur Herstellung kohlen-saurer Getränke, sowie Messerspülapparate.



Anschluss- Fabriks- Wald- Feld- Klein- Elektrische Bahnen

Schweiz. Akt.-Ges.
Orenstein & Koppel
Zürich I.

Orenstein & Koppel

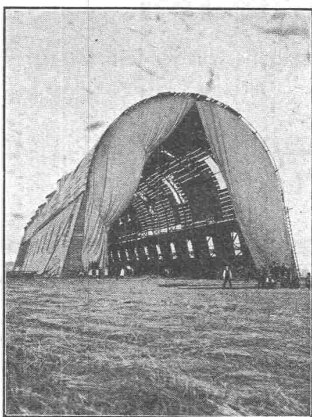


Robert Aebi & Co., Zürich I.

Steinbrecher

Neueste schmiedeiserne Konstruktion
mit und ohne Sandwalzwerk. ∴

Viele Maschinen im Gebrauch. — Beste Referenzen



„Stephansdach“, freitragende Dachkonstruktion in Holz. — Ueberall bewährt.
„Luftschiffhalle Düsseldorf.“

Seil- & Rohrpost, -Aufzüge - VENTILATIONS-ANLAGEN Saug- & Pressluft Entstaubung

J. Schlatter & Co. Zürich
Ingenieurbureau projektieren & liefern Fraumünsterst. 14

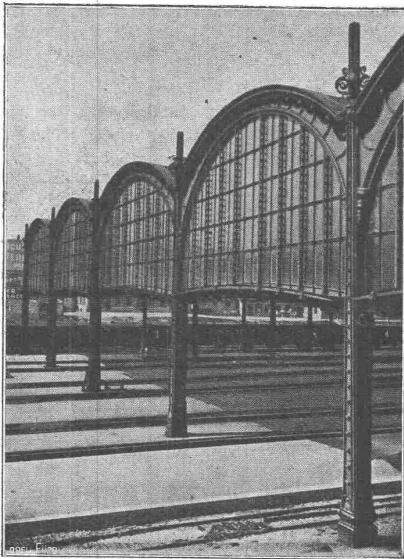
Bauleitung Beratung

**sämtl. technischen Einrichtungen
für Haus u. Industrie**

Stephansdach Feuerungen FABRIK-ANLAGEN Künstl.-Zug Spezial-Masch.

A.G. Alb. Buss & Co., Basel

Gesellschaft für Eisenkonstruktionen, Wasser- und Eisenbahnbau



**Brückenbau
Hochbaukonstruktionen
Stauwehranlagen
Leitungsmaste**

∴ Werkstätten in der Schweiz, in Deutschland und Italien. ∴

Strassenbau.

Die Erstellung der letzten Teilstücke der **neuen Strasse, IV. Klasse, von Wynigen nach Schwanden-Hofholz-Mistelberg und Leumberg** (Amtsbezirk Burgdorf, Kanton Bern), wird zur **Konkurrenz** unter den Teilnehmer-Firmen öffentlich ausgeschrieben, nämlich: Teilstück **Schwanden-Hofholz**, 670 m, Teilstück **Hofholz-Mistelberg**, 900 m und Teilstück **Hofholz-Leumberg**, 1760 m.

Die Pläne liegen zur Einsicht auf bei Herrn **Fritz Schürch**, Gasthof zum wilden Mann in **Wynigen**, woselbst auch Auszüge von der Kostenberechnung erhältlich sind. Die schriftlichen Angebote sind bis zum **20. Juni 1912** dem Präsidenten der Baukommission, Herrn **Fritz Christen**, Landwirt zu **Wynigen-Breitslohn**, einzusenden.

Die Baukommission.

Hagenbuch. Strassenbaute.

Ueber die Korrektion der Oberdorfstrasse in **Hagenbuch** (zirka 200 m³ Erdbewegung, 140 m Zementröhrendolen, 280 m² Pflästerschalen, eventuell Zementschalen, 180 m² Chaussierung) wird hiedurch Konkurrenz eröffnet.

Pläne und Bauvorschriften liegen bei Herrn Präsident **H. Müller** in **Hagenbuch**, woselbst auch Eingabeformulare bezogen werden können, zur gef. Einsicht offen.

Uebertnahmsofferten sind verschlossen und mit der Aufschrift «Oberdorfstrasse, Hagenbuch» versehen, spätestens bis zum **10. Juni 1912** der unterzeichneten Behörde einzureichen.

Hagenbuch, den 24. Mai 1912.

Der Gemeinrat.

Ausschreibung von Bauarbeiten.

Ueber die **Erd-, Maurer-, Eisenbeton-, Zimmer-, Spengler- und Dachdeckerarbeiten**, sowie über die Erstellung der **Kiesklebeabdeckungen** zu den **Getreidemagazinen in Altdorf** (1 Sackmagazin und 1 Silomagazin) wird Konkurrenz eröffnet. Pläne, Bedingungen und Angebotformulare sind bei der eidg. Bauinspektion in Zürich, Clausiusstrasse 37, aufgelegt. Sämtliche Unterlagen für die Submission können ebendasselbst gegen Hinterlage von **Fr. 25.—** erhoben werden, welcher Betrag bei der Einreichung einer Offerte dem Submittenten zurückerstattet wird.

Uebertnahmsofferten sind verschlossen unter der Aufschrift: „Angebot für Getreidemagazine Altdorf“ bis und mit dem **21. Juni nächsthin** franko einzureichen an die

Direktion der eidgen. Bauten.

Bern, den 25. Mai 1912.

Ausschreibung von Bauarbeiten.

Ueber die Lieferung von **Zimmer-, Spengler- und Dachdeckerarbeiten zum Postneubau in St. Gallen** wird Konkurrenz eröffnet. Pläne, Bedingungen und Angebotformulare sind in den Bureaux der bauleitenden Architekten **Pfleghard & Häfeli** aufgelegt und zwar im Bureau Zürich, Bahnhofstrasse 70, vom **3.—5. Juni** und im Bureau St. Gallen, Goliathgasse 28, vom **6.—12. Juni 1912**.

Uebertnahmsofferten sind verschlossen unter der Aufschrift: „Angebot Postneubau St. Gallen“ bis und mit **17. Juni 1912** franko einzureichen an die Direktion der eidgen. Bauten in Bern.

Bern, den 25. Mai 1912.

Die Direktion der eidgen. Bauten.

C. F. WEBER, A.-G., MUTTENZ-BASEL

ISOLIERPLATTEN
MIT FILZ-, JUTE-, PAPP- ODER BLEI-EINLAGE.
ISOLIER-GOUDRON. ISOLIERASPHALT.

Warnung.

Da mein Patent 49087 für **Doppelverglasungskonstruktion** einzeln und in Verbindung mit Patent 21840 in letzter Zeit des öfters nachgeahmt, bzw. **verletzt wurde**, sehe ich mich veranlasst, hiermit ausdrücklich vor irgend welcher Verwendung dieser Patente

zu warnen.

Jede Verletzung derselben würde ich **unnach-sichtlich mit Strafklage verfolgen.**

Fensterfabrik Kiefer,
Zürich II.

Spezial-Hebezeuge

für das Baufach

enthält unser Prospekt
Nr. 32.

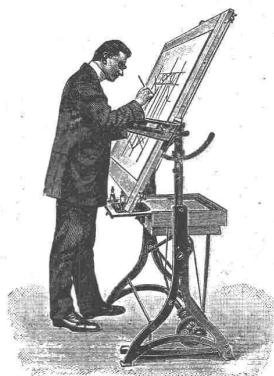
Verlangen Sie unverbind-
liche Zusendung von




Heinrich de Fries, G. m. b. H.
Düsseldorf 32 ; Berlin SW 68 ; Wien VII/3.

GEBRÜDER SCHOLL, ZÜRICH

Poststrasse 3.



Der beste Zeichentisch,
verstellbar in der Höhe
und in jeder Schräglage,
ist unsere gesetzlich ge-
schützte Marke ..

Pythagoras.

Ständige Ausstellung in
Zeichentischen in jeder
Preislage. Illustrierter
.. Prospekt gratis. ..

Rolladenfabrik

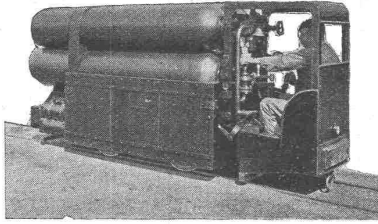
A. Griesser A.-G. in Aadorf.
Stahl- und Holzrolladen, Rolljalousien.

Rud. Meyer, A.-G. für Maschinen- und Bergbau, Mülheim a. d. Ruhr.

Generalvertreter: Diplom-Ingenieur Wrubel, Bern, Spitalgasse 17.

Lieferanten der Luftkompressoren und Bohranlagen für den Lötschbergtunnel (Nordseite), für den Juradurchstich bei Vallorbe etc. etc.

Luftkompressoren jed. Grösse, Antriebsart und Druckhöhe,
Stossende Gesteinsbohrmaschinen,
Handbohrhämmer für Luft- und Wasserspülung,
Vollständige Druckluftbohranlagen für Tunnel- und Steinbruchbetriebe,



Abbauhämmer und Betonstampfer,
Druckluftlokomotiven,
Hochdruck- und Rotationskompressoren,
Turbo-Kompressoren und -Gebläse,
Dampfturbinen,
Presslufftheritzer.

....

Schweiz. Sprengstoff A.-G. „Cheddite“

vormals SOCIÉTÉ UNIVERSELLE D'EXPLOSIFS

Fabrik in Jussy (Kt. Genf)

Bureau: Zürich, Bahnhofstrasse 73, Telephon 10223

Cheddite und Gelatine-Cheddite

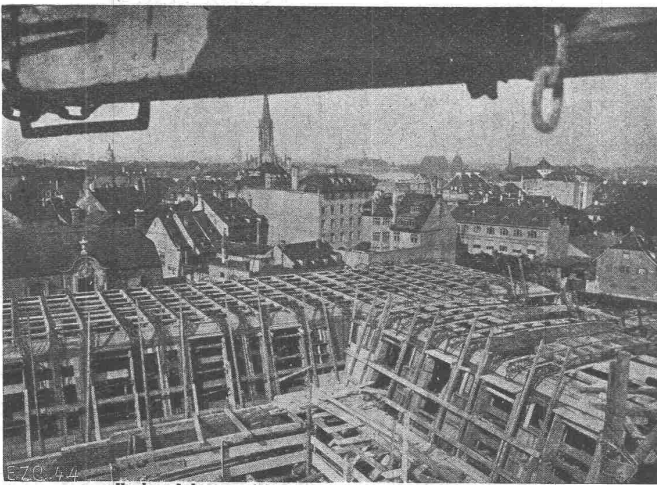
in verschiedenen Qualitäten. Hervorragende Sprengstoffe für Sprengarbeiten jeder Art.

Handhabungssicher. ————— Versand als Eil- und Stückgut.

Sprengkapseln und Zündschnüre (eigenes Fabrikat)

————— Höchste Auszeichnung: Weltausstellung Brüssel 1910 und Turin 1911. —————

Lifts-Aufzüge aller Systeme SPEZIALITÄT VON Gebr. Laze, Wädenswil



Neubau Lebensversicherungsgesellschaft „Baloise“, Basel.
Eisenbetonbau System Züblin: ca. 12000 qm Decken- und Dachkonstruktionen.
Bild: Einrüstung der Mansardendächer.

Ed. Züblin & Cie

Ingenieurbureau und Unternehmung für
————— Beton- und Eisenbetonbau —————

Basel

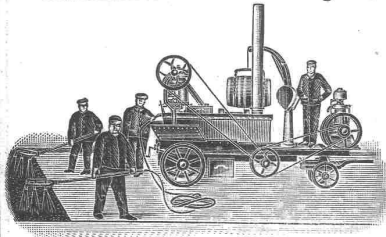
Strassburg i. E., Duisburg, Kehl a. Rh.,
Stuttgart, Triest, Mailand, Brüssel.

Eisenbetonpfahlgründungen, Fundierungen,
Brücken, Silos, Reservoirs, Industriebauten,
etc. etc.

Schluss-Termin für Annahme von Inseraten jeweils Dienstag Abend.

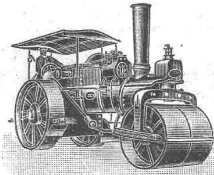
Ludwig Nickel & Seitz, Mannheim, Freiburg (Baden)
 Dampf-Strassenwalzenbetrieb und Maschinenbauanstalt.

Uebernahme und Ausführung von



Walzarbeiten mit Dampfwalzen
 von 7—20 Tonnen Gewicht.

Ausführung von
**Oberflächen- und Innen-
 teermakadam-Strassen**
 mit automatisch arbeitenden
 Mischmaschinen nach erprobtem
 Verfahren.



Niederlage und Vertretung für die Schweiz: F. Lutz, Strassenbaubureau, Zürich II, Tödisstrasse Nr. 52.

PATENT-BUREAU
 E. BLUM & C^o DIPL. INGENIEURE
 GEGRÜNDET 1878 - ZÜRICH - BAHNHOFSTR. 74

Reinigen
 ganzer Neuhauten, sowie
 Fabrikfenster etc. besorgt
 auf all. Plätzen **Schweiz.**
**Gebäude- und Glas-
 reinigungs- Institut**
 R. Dietter-Erni & C^o, Zürich
 Hallwylstrasse — Telephon 2421.

Adv. Wenger
 Zürich I, Usteristr. 12
 besorgt speziell auch
Techn. Recht.

**Zu verkaufen:
 Eine Säge**

mit allen Einrichtungen, mit Bau-
 geschäft und ein neueres Wohnhaus,
 Chalet, mit 3 schönen Logis auf
 dem besten Platze des Kantons So-
 lothurn, in holzreicher Gegend, wird
 wegen Familienverhältnissen sofort
 verkauft, samt allen Maschinen und
 Werkzeug. Preis billig. Auch ein
 grosser Vorrat Holz wird verkauft.
 Auskunft bei **Geschäfts-Bureau**
Howald, in Wangenried bei
 Wangen a. A.

**Zu verkaufen
 Sauggas-
 Motor,**

System Benz, 25 HP, tadelloß gehend,
 noch im Betrieb zu sehen. Weg-
 nahme eventuell sofort. Auskunft
 durch **A. Tobler & C^o, Weber-
 gasse 21, St. Gallen.**

Keramische, Glas- u. verwandte Industrien.



Steinkohlenteeröl als flüssiger Brennstoff bestens geeignet für Befuerung
 industrieller Oefen der keramischen und Glasindustrie
 Hohe Temperaturen leicht zu erzielen
 Jede gewünschte Temperatur bequem zu halten
 Einfache Bedienung bei bester Brennstoffausnutzung
 Absolut reine Flamme
 Kein Rauch, kein Russ.

Unterlagen zur Berechnung des Vorteils
 gegenüber dem jetzigen Brennstoff gibt

Deutsche Teerprodukten-Vereinigung
 Essen - Ruhr.

**SCHWEIZERISCHE
 SEIL - INDUSTRIE**
 VORMALS
**C. OECHSLIN & MANDELBAUM
 SCHAFFHAUSEN**
 TELEPHON: 242 TELEGRAMME: CORDA

Spezialität:
Stricke
 Weiss-
 Teer-
 Oel-
 Talg-
 Grosses Lager.



Heinrich Brändli, Horgen
 Asphalt-, Dachpappen- & Holzzementfabrik
 liefert:
Asphalt-Isolierplatten
 für wasserdichte Eindeckungen bei: Eisenbahnen, Strassen,
 Hoch- und Tiefbauarbeiten, in nur prima Qualität, je nach
 Angabe der Verwendungsarten.
 Referenzen zu Diensten. — Fachmännische Ratschläge.
 Telegramme: Heinrich Brändli, Horgen.

Scharfe, sauber druckende
 liefert
Cliches Fischer
 Herm. ZÜRICH I.

PATENTANWALT
Carl Müller
 LINTHESCHER STR. 21 ZÜRICH I



**Präzisions-
 Reisszeuge**
Clémens Riefler
 Nesselwang u. München
 (Bayern).
 Gegründet 1841.
 Paris 1900 Grand Prix.
 Brüssel 1910
 Zwei Grand Prix.
 Illustr. Preislisten gratis
 Die Zirkel der echten
 Riefler-Reisszeuge
 sind am Kopf mit
 dem Namen RIEFLER
 gestempelt.
 In ZÜRICH IV bei
 RICH. CORADI.

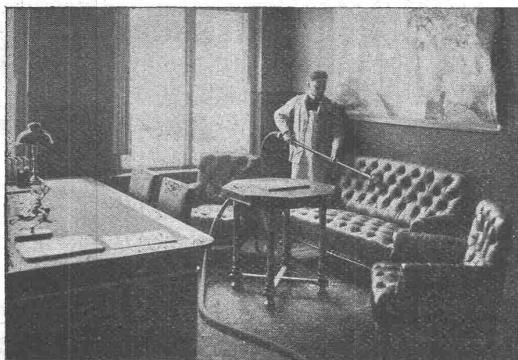
Schluss für die Inserate je Dienstags, abends.

Transport - Einrichtungen, Förderanlagen aller Art

für Zement- und Kalkfabriken, chemische Industrie etc. liefert

Daverio, Henrici & Cie., A.-G., Maschinenfabrik, Zürich

Erste Referenzen. . . Projekte und Kostenanschläge gratis.



Melda-Entstäubungspumpen

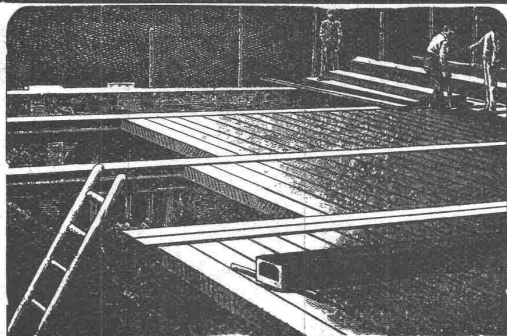
- Vollkommenste Staubbeseitigung
- Hygienisch bestes System
- Kein Filter
- Niederschlagen des Staubes in Wasser

Siemens-Schuckertwerke.

Zweighbureau

Zürich

Löwenstrasse 55



Siegwart-Decke

bestehend aus einzelnen, fabrikmässig hergestellten Zement-Hohlbalken, mit armierten Seitenwandungen für beliebige Spannweiten bis 6,50 m

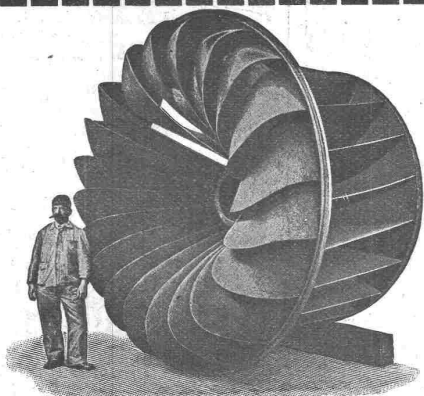
Einfachster, raschesten Einbau ohne Verschalung
Grosse garantierte Tragfähigkeit — Feuersicher — Schalldicht

Internationale Siegwartbalkengesellschaft Luzern

und

G. & A. Bangerter, Zementwarenfabrik, Lyss (Bern)

für die Westschweiz sowie die Kantone Bern, Solothurn und Basel.



Aktiengesellschaft vormals

Joh. Jacob Rieter & Co, Winterthur.

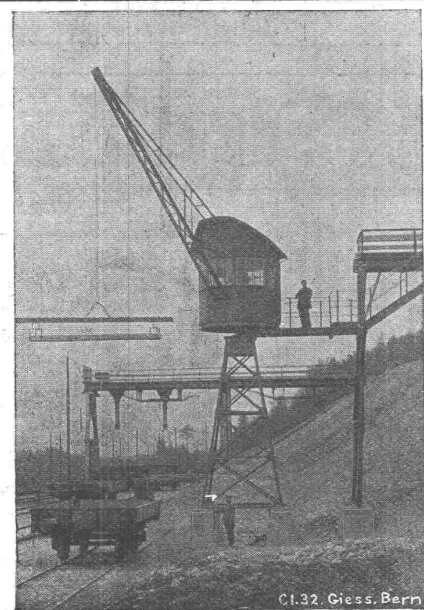
Turbinen

neuester Konstruktion und höchstem Nutzeffekt
:: für alle vorkommenden Verhältnisse. ::

Präzisions-Regulatoren

mit mechanischer und hydraulischer Wirkung.

Transmissionen — Kesselschmiede-Arbeiten



C.1.32. Giess. Bern

Gesellschaft der L. v. Roll'schen Eisenwerke, Gerlafingen.

Werk: Giesserei Bern in Bern.

Konstruktionswerkstätten.

„Grand Prix“ an der Internationalen Ausstellung Mailand 1906 — „Grand Prix“ an der Internationalen Ausstellung der Anwendungen der Elektrizität in Marseille 1908 — „Hors Concours“ an der internationalen Ausstellung Turin 1911 für Seilbahnen und Zahnstangenoberbau.

Spezialfabrik für Hebezeuge.

Laufkrane jeder Art, für Hand- oder elektrischen Betrieb.
Dreh- und Bockkrane, feste und fahrbare, für Hand- oder elektrischen Betrieb.
Warenaufzüge für hydraulischen, Transmissions- oder elektrischen Betrieb.
Förderwinden für Hand-, Transmissions- oder elektrischen und anderen Motorantrieb.

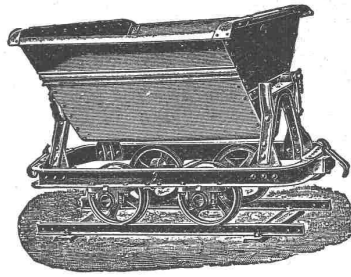
Andere Spezialitäten der Firma:

Eisenbahnmateriale, Seilbahnen, Zahnstangenoberbau für Bergbahnen, Schleusenwehre.

Nähere Angaben und Projekte, sowie Referenzen stehen zu Diensten.

Fritz Marti Akt.-Ges., Bern.

Lager in Bern, Wallisellen
und Yverdon.



Verkauf und Vermietung von: Rollbahn-Material

Geleise, Wagen, Weichen, Drehscheiben,
Rädern und Radsätzen.

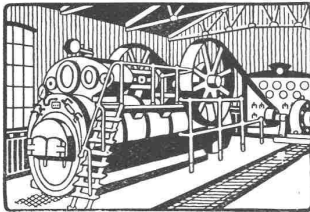
Lokomotiven — Bau-Maschinen

Lokomotiven vorrätig von 6—50 HP, Pumpen,
Steinbrech-Anlagen, Beton-Mischmaschinen
„Smith“, Motoren, Bauwinden für Dampf-
und elektrischen Betrieb. — Bagger-Maschinen,
Flaschenzüge, Laufkatzen etc.

Paris 1900, Brüssel u. Buenos Aires 1910: 4 Grands Prix

R. WOLF Magdeburg - Buckau.

Vertreter: **W. Thiele, Zürich.**



Patent-Heissdampf-Lokomotiven

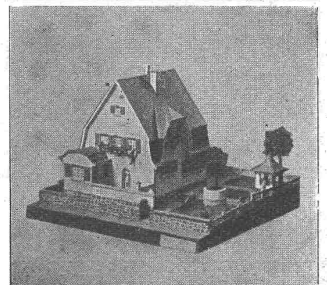
mit **ventilloser** Präzisions-Steuerung.
Originalbauart Wolf . . . 10—800 PS.

**Betriebsmaschinen von höchster
Vollendung u. Wirtschaftlichkeit.**

Zentrifugalpumpen für grosse und kleine Förderhöhen.

Gesamterzeugung über 800,000 PS

Erfindungs-Patente
Marken-Muster-
& Modell-Schutz im In- u. Ausland
H. KIRCHHOFER vormals
Bourry-Séquin & Co. ZÜRICH
1880.
Gegründet.



Kartonmodelle

transportfähiger und
billiger als in Gips
fertigt an

Atelier für Kartonmodelle
Engl. Viertelstr. 7, Zürich
Prima Referenz von
Privaten u. Behörden

M. Koch, Zürich

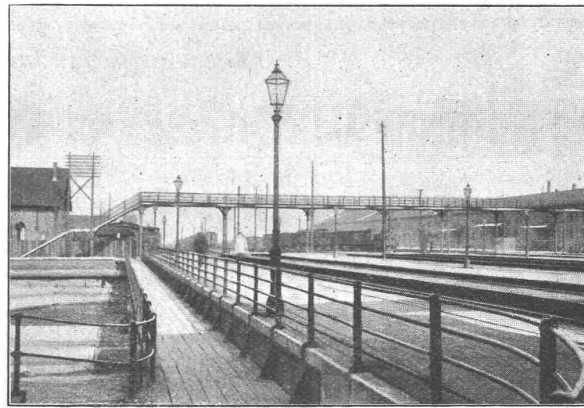
liefert:

**Eiserne Brücken- und
Dachkonstruktionen**

Schleusen und Wehranlagen

Schmiedeiserne Fenster „Stabil“

Man verlange Projekte und
Kostenvoranschläge.



Passerelle Hauptbahnhof Zürich. Eisengewicht 28 Tonnen.

Nur für die Originalmarke
Avenarius
Carbolineum
bestehen
Gutachten über
30jährige Holzerhaltung
Martin Keller,
Zürich, Neu-Seidenhof

ZENTRALHEIZUNGEN

erstellen

MOERI & Co Zentralheizungsfabrik
LUZERN.

Bauschule

Mocklenburg

Hochbau, Tiefbau, Eisen- und
Eisenbetonbau mit Praktikum
Kürz. Vorbereitung z. Meisterprüfung
Neue Verträge 1/4 jährl. Progr. gratis.
1885 Stud. p. a.

Strelitz



AFFOLTER, CHRISTEN & Co
SCHÖNSTE SILBERWEISSE
VERZINKUNG. BASEL PROMPTE & BILLIGE
BEDIENUNG.

Thonwerk Biebrich A.-G.

Chamottefabrik
Biebrich am Rhein.

Hochfeuerfeste u. säurebeständige Produkte.

Normal- und Façonsteine aller Art, Chamottemörtel,
Retorten, Muffeln etc. Bau kompletter Ofenanlagen.

Beste Referenzen und Zeugnisse aus der Schweiz.