

Objektyp: **Advertising**

Zeitschrift: **Schweizerische Bauzeitung**

Band (Jahr): **59/60 (1912)**

Heft 23

PDF erstellt am: **13.09.2024**

Nutzungsbedingungen

Die ETH-Bibliothek ist Anbieterin der digitalisierten Zeitschriften. Sie besitzt keine Urheberrechte an den Inhalten der Zeitschriften. Die Rechte liegen in der Regel bei den Herausgebern. Die auf der Plattform e-periodica veröffentlichten Dokumente stehen für nicht-kommerzielle Zwecke in Lehre und Forschung sowie für die private Nutzung frei zur Verfügung. Einzelne Dateien oder Ausdrucke aus diesem Angebot können zusammen mit diesen Nutzungsbedingungen und den korrekten Herkunftsbezeichnungen weitergegeben werden. Das Veröffentlichen von Bildern in Print- und Online-Publikationen ist nur mit vorheriger Genehmigung der Rechteinhaber erlaubt. Die systematische Speicherung von Teilen des elektronischen Angebots auf anderen Servern bedarf ebenfalls des schriftlichen Einverständnisses der Rechteinhaber.

Haftungsausschluss

Alle Angaben erfolgen ohne Gewähr für Vollständigkeit oder Richtigkeit. Es wird keine Haftung übernommen für Schäden durch die Verwendung von Informationen aus diesem Online-Angebot oder durch das Fehlen von Informationen. Dies gilt auch für Inhalte Dritter, die über dieses Angebot zugänglich sind.

Schweizerische Bauzeitung

Abonnementspreis:

Schweiz 20 Fr. jährlich
Ausland 28 Fr. jährlich

Für Vereinsmitglieder:

Schweiz 16 Fr. jährlich
Ausland 18 Fr. jährlich
sofern beim Herausgeber
abonniert wird

WOCHENSCHRIFT

FÜR BAU-, VERKEHRS- UND MASCHINENTECHNIK

GEGRÜNDET VON A. WALDNER, ING. HERAUSGEBER A. JEGHER, ING., ZÜRICH

Verlag des Herausgebers. — Kommissionsverlag: Rascher & Cie., Zürich und Leipzig

ORGAN

Insertionspreis:

4-gespalt. Petitzeile oder deren Raum . 30 Cts.
Haupttitelseite: 50 Cts.

Insertate ausschliesslich an Annoncen-Expedition Rudolf Mosse, Zürich und deren Filialen und Agenturen

DES SCHWEIZ. ING.- & ARCHITEKTEN-VEREINS & DER GESELLSCHAFT EHEM. STUDIERENDER DER EIDG. TECHN. HOCHSCHULE

FENSTER-FABRIK :: KIEFER ZÜRICH IA. REFERENZEN

PATENT: SCHIEBEFENSTER eigener Konstruktion, Flügel in Metallführungen (zwecks Erhöhung der Solidität und zum Schutze des Farbanstriches der Seitengeläufe) und zur bequemen Reinigung zimmerwärts klappbar. Tadellose, spielend leichte Funktion. auch in die Brüstung versenkbar.

PATENT: Für bewährte, solide DOPPELVERGLASUNGS-KONSTRUKTION in 4, 5 und 6 cm Scheibendistanz; niedere Herstellungskosten.

PATENT: WETTERSCHENKELVERSCHLUSS. Absolute Garantie für wind- und wasserdichten Abschluss.

PATENT: VERDECKTE KLAPPFLÜGEL-FALZSCHEERE. Durch jede Eisenhandlung beziehbar; No. 27008.

GRÖSSTES ETABLISSEMENT DIESER BRANCHE DER SCHWEIZ

ELEKTRISCHE
HYDRAULISCHE
TRANSMISSIONS-

PERSONEN- & WAREN-

AUFZÜGE

SCHINDLER & C^{IE}

:: LUZERN ::

GEGRÜNDET 1874.

Wenn Sie reell, prompt und gut bedient sein wollen, lassen Sie Ihre

LICHTPAUSEN UND PLANDRUCKE

(TROCKENVERFAHREN) anfertigen bei:

RENE ORBANN

SIHLHOFSTR. 27, ZÜRICH, TELEPH. 1107.

woselbst Sie auch

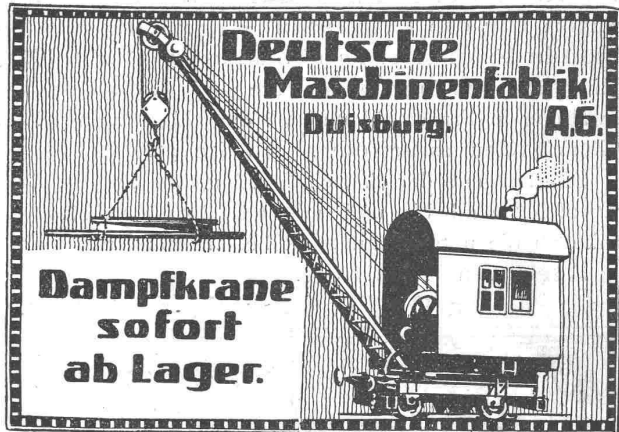
HELIOGRAPHIE- U. PAUSPAPIERE, in QUALITÄT sehr preiswert beziehen können.

DELTA-METALL

Gußstücke jeder Grösse nach Modellen.
Schmiedestücke jeder Art nach Zeichnung.
Gepresste Stangen und Profil-Leisten,
Gesenk-Schmiedestücke in verschiedenen Legierungen von höchster Festigkeit und Dehnung.

Deutsche Delta - Metall - Gesellschaft
Alexander Dick & Co., Düsseldorf - Grafenberg.

Hebezeuge aller Art



Dampfkrane
sofort
ab Lager.

Vertreter: Ingenieur Emil Frey, Basel, Greifengasse 28.

Rudolf Mosse, Zürich

alleinige Inseraten-Annahme für die

Schweizerische Bauzeitung.

ARSAG LIFTS

Personen- & Warenaufzüge
jeder Art.

Aufzüge- & Räderfabrik Seebach

SEEBACH-ZÜRICH.

Hagenbuch. Strassenbaute.

Ueber die Korrektur der Oberdorfstrasse in Hagenbuch (zirka 200 m² Erdbewegung, 140 m Zementröhrendolen, 280 m² Pflästerschalen, eventuell Zementschalen, 180 m² Chaussierung) wird hiedurch Konkurrenz eröffnet.

Pläne und Bauvorschriften liegen bei Herrn Präsident **H. Müller in Hagenbuch**, woselbst auch Eingabeformulare bezogen werden können, zur gef. Einsicht offen.

Uebernaahmsofferten sind verschlossen und mit der Aufschrift «Oberdorfstrasse, Hagenbuch» versehen, spätestens bis zum **10. Juni 1912** der unterzeichneten Behörde einzureichen.

Hagenbuch, den 24. Mai 1912.

Der Gemeinrat.

Schweizerische  Bundesbahnen.
Kreis III.

Ausschreibung von Bauarbeiten.

Die Kreisdirektion III der Schweizerischen Bundesbahnen in Zürich eröffnet Konkurrenz über die Ausführung der

Grab-, Maurer- und Steinhauerarbeiten in Granit, sowie der Eisenbetonarbeiten

zur neuen Werkstätte mit Reparaturständen für das Lokomotivdepot im Bahnhof Brugg.

Die Pläne, Vorausmasse und Bedingungen liegen auf dem Hochbaubureau des Oberingenieurs des Kreises III im ehemaligen Rohmaterialbahnhof in Zürich III zur Einsicht auf, wo auch die Eingabeformulare bezogen werden können.

Eingaben sind mit der Aufschrift «Neue Werkstätte in Brugg» für die Grab-, Maurer- und Steinhauerarbeiten in Granit bis zum **22. Juni 1912**, für die Eisenbetonarbeiten bis zum **30. Juni 1912** der unterzeichneten Kreisdirektion verschlossen einzureichen.

Sämtliche Angebote bleiben bis zum **15. August 1912** verbindlich. Zürich, den 3. Juni 1912.

Die Kreisdirektion III.

Ausschreibung von Bauarbeiten.

Ueber die **Erd-, Mauer-, Steinhauer-** (Hart- und Kunststein), **Zimmer-, Spengler-, Dachdecker-, Glaser-, Schreiner-, Schlosser-, Parkett-, Maler-** und **Pflästerungsarbeiten**, sowie über die **Lieferung der Walzeisen und Gussäulen** und die **Erstellung der Blitzableitungen zu drei Neubauten für die Erweiterung der Zeughausanlagen in Frauenfeld** wird Konkurrenz eröffnet. Pläne, Bedingungen und Angebotformulare sind bei der Zeughausverwaltung in Frauenfeld und bei der eidg. Bauinspektion in Zürich (Clausiusstrasse Nr. 37) aufgelegt.

Offerten mit der Aufschrift „Angebot für Zeughaus Frauenfeld“ sind bis und mit **14. Juni nächsthin** franko an die unterzeichnete Stelle einzusenden.

Bern, den 1. Juni 1912.

Die Direktion der eidgen. Bauten.

SCHWEIZ.
LICHTPAUSANSTALTEN A.G.
Auf der Mauer 4 **ZÜRICH** Auf der Mauer 4
Filialen in **Bern, St. Gallen & Luzern**
Heliographie  **Negrographie**
Spezialität: **Trockendruck** [Plandruck]
Heliographie - Paus- und Zeichenpapiere
Lichtpaus-Apparate
Man verlange Muster u. Preislisten.

Sponagel & Co., Zürich
Baumaterialien

Spezialgeschäft für keramische
Boden- und Wandbeläge
Kunstglasurplatten : Wandbrunnen
Mutz-Keramik.

Generalvertreter erstklassiger Fabriken.
Kunstgerechte Ausführung der Versetzarbeiten durch eigene, geschulte Facharbeiter.

Kataloge und Preislisten zu Diensten.
Reichhaltige Muster-Ausstellung Sihlquai 139—143.

BÉTONNIÈRES AMÉRICAINES RANSOME

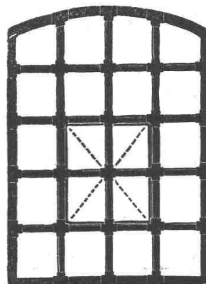
LES PLUS PRATIQUES
LES PLUS ROBUSTES

Forte capacité de production avec le minimum de force

La bétonnière charge elle-même le béton /
ds, les brouettes ou les wagonnets

Références à disposition

S'ad. à MM. P. POUJOLAT & FILS, Rue de Carouge, 74,
à Genève.

**Schmiedeeiserne Fenster**

Schweiz. Patent Nr. 39,336

äusserst preiswürdig, dabei grosse Stabilität,
gefälliges Aussehen und schnellste Lieferung.
Zuverlässiges Verkitten. Absolute Sicher-
heit der Verbindungsstellen.

Prima Referenzen.

M. Koch, Zürich

Maschinenfabrik, Eisen- u. Brückenbau.



Dampf-, Pressluft-, feuerlose
elektrische Benzin- u. Benzol-

Lokomotiven

jeder Stärke und Spurweite
Eimerketten - Schwimm- und
Löffel-

Bagger - Rollbahnen

für jed. Betriebszweig passend

liefert zu **Kauf** und **Miete**

Schweizerische Aktiengesellschaft

Orenstein & Koppel

Zürich I.

⊕ Patent Nr. 42362

EXPANSIT

⊕ Patent Nr. 43515

Epochemachende Verbesserung des Korksteins**Unerreichtes Isolier-Baumaterial gegen Kälte-Verluste**

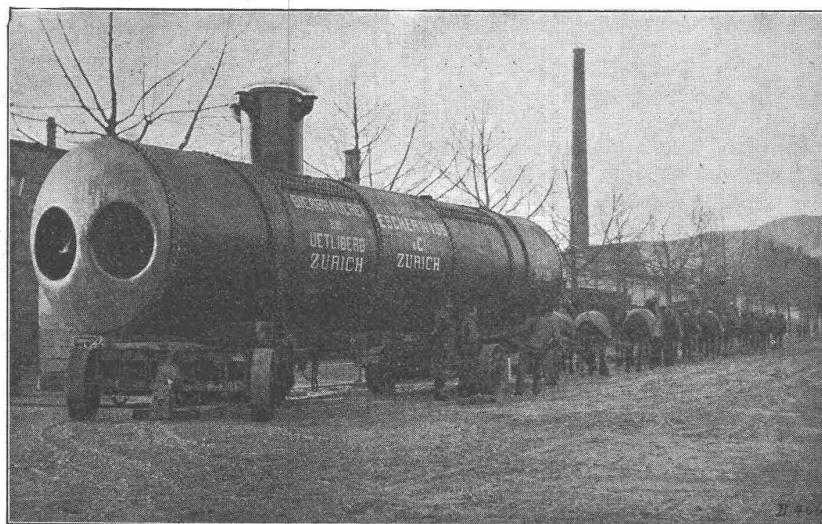
für Kühlräume, Gefrier- und Eiskühlanlagen, Eiskeller, sowie
 :- zur Isolierung gegen Wärmeverluste in Hochbauten :-

EXPANSIT ist auf chemisch-physikalischem Wege **veredelter Kork**.**EXPANSIT** schliesst durch die Art seiner Erzeugung Fäulniskeime aus.**Amtlich** ermittelte und **garantierte** Wärmeleitzahl $K : \frac{W E}{St m ^\circ C} = 0,038$ bei $0^\circ C$.

Unser imprägnierter Expansit-Korkstein ist **unübertrefflich**, sowohl im Effekt als auch im Gewicht, selbst das beste Konkurrenzfabrikat gibt immer noch ca. 20% **mehr** Kälte- beziehungsweise Wärmeverluste.

Wanner & Co., A.-G., Horgen

Generalvertreter der Korksteinfabrik Grünzweig & Hartmann, G. m. b. H., Ludwigshafen a. Rh.

Aktiengesellschaft der Maschinenfabriken Escher Wyss & Cie., Zürich

Wasserröhrenkessel mit Ueberhitzer und Patentwandlerrost, Wellrohrkessel, mechanische Beschickungen, kombinierte Kessel, Rauchröhrenkessel, vertik. Kessel, Ueberhitzer zu vorhandenen Anlagen, Wasservorwärmer für Brauereien, Reservoirs und Blecharbeiten, Roststäbe aller Systeme aus prima feuerfestem Gusseisen.

Weitere Spezialitäten: Wasserturbinen, Dampfturbinen, Rotierende Kompressoren, Pumpen, Schiffe, Kältemaschinen, Papiermaschinen.

Schweizerische Bundesbahnen Kreis II.

Bauausschreibung.

Die Kreisdirektion II der Schweizerischen Bundesbahnen in Basel eröffnet Konkurrenz über die Ausführung folgender Bauarbeiten für die Erstellung des Dienstgebäudes auf dem Aebigut in Bern;

1. Erd-, Maurer-, Verputz- und Versetzarbeiten,
2. Feuersichere Decken (Massivdecken),
3. Steinhauerarbeiten in Natur- und Kunststein,
4. Zimmerarbeiten,
5. Spenglerarbeiten,
6. Dachdeckerarbeiten (Ziegel),
7. Gipserarbeiten,
8. Heizungsanlage.

Pläne und Uebernahmsbedingungen liegen auf dem Baubureau der Bahnhoferverweiterung Bern, Stadtbachstrasse 23, I. Stock (Dienstgebäude der S.B.B.), zur Einsicht auf, wo auch die Eingabeformulare und Pläne bezogen werden können, letztere gegen Hinterlage von Fr. 5.—. Bei Rückgabe derselben wird der Betrag zurückerstattet.

Angebote für die einzeln oder samthaft zu vergebenden Arbeiten sind mit der Aufschrift «Hochbauten Bahnhoferverweiterung Bern» bis zum **21. Juni 1912** der unterzeichneten Kreisdirektion verschlossen einzureichen.

Die Angebote bleiben bis zum **31. Juli 1912** verbindlich.

Basel, den 31. Mai 1912.

Kreisdirektion II
der Schweizerischen Bundesbahnen.

Bütschwil.

Bauausschreibung

für Erstellung eines

Trottoirs an der Bahnhofstrasse in Bütschwil.

Der Gemeinderat von Bütschwil erlässt für die Erstellung eines Trottoirs an der Bahnhofstrasse in Bütschwil-Bahnhofplatz bis Platz beim Gasthof zur Sonne folgende Ausschreibung:

- a) Die Erstellung des Trottoirs, zirka 174 m lang, 2 m breit, nämlich die Erdarbeiten, Erstellung des Steinbettes, bekiesen des Trottoirs etc.,
- b) die Lieferung der Granitrandsteine von 40 cm Breite und 24 cm Höhe,
- c) die Lieferung und Legung von 45 cm weiten Zementröhren und die Erstellung der Revisionsschächte von 1 m mal 80 cm Lichtweite für die Kanalisation, sowie den Schlammsammler von gleicher Dimension.

Die bezüglichen Pläne und Bauvorschriften können auf dem Bureau der Gemeinderatskanzlei eingesehen werden. Eingaben für Uebnahme der Baute und Lieferung des notwendigen Materiales sind bis spätestens **Montag den 24. Juni a. c.** dem Präsidenten der Strassenkommission, Herrn Gemeinderat **Arnold Holenstein**, zur Sonne in Bütschwil einzureichen.

Bütschwil, den 30. Mai 1912.

Der Gemeinderat.

Quaianlage Brienz.

Bauausschreibung.

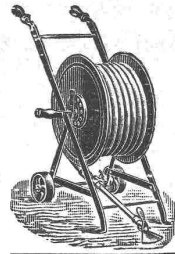
Die **Einwohnergemeinde Brienz** eröffnet Konkurrenz über die Ausführung der Fundierungs- und Maurerarbeiten für die Quaianlage in Brienz.

Pläne und Bauvorschriften können an nachgenannten Stellen eingesehen werden, woselbst auch Eingabeformulare bezogen werden können: Herr Gemeindeschreiber **Eggler**, Präsident der Baukommission in Brienz und Herr **Ernst Blatter**, Technisches Bureau in Interlaken.

Angebote sind verschlossen mit der Aufschrift «Angebot für Quai-bau Brienz» bis zum **25. Juni 1912** einzureichen an die Quai-baukommission Brienz.

Brienz, den 1. Juni 1912.

Die Baukommission.



Kautschuk Gartenschläuche

Schlauchschlösser, Wendrohre,
Rasensprenger, Schlauchwagen etc.
in anerkannt bester Qualität

H. Speckers **W^{we}**, Zürich
Kuttelgasse 19, Bahnhofstrasse.

J. Rukstuhl, Basel

erstellt auf Grundlage vieljähriger Erfahrung

Centralheizungen

aller Systeme

Warmwasser — Niederdruckdampf etc

TELEPHON N^o 4-935

CALOR & FRIGOR

RUD. LINDER, BASEL

ERZIELT

GROSSE ERSPARNISSE

DURCH

BERATUNG
BEGUTACHTUNG
ÜBERWACHUNG
ABNAHME
KONTROLLE
BETRIEB

BEI
ZU PROJECTIERENDEN
DEVISIERTEN
IN
MONTAGE BEGRIFFENEN
FERTIGEN ODER
BESTEHENDEN U.
UNBEFRIEDIGENDEN

HEIZUNGSANLAGEN
LÜFTUNGSANLAGEN
WARMWASSER-
VERSORGUNGEN
THERMISCHEN ANLAGEN
KÜHLANLAGEN.

GERICHTLICHE EXPERTISEN.
BEI VÖLLIGER OBJECTIVITÄT & UNPARTEILICHKEIT.

○ **BETRIEBSCONTROLLE** ○
IM JÄHRLICHEN ABONNEMENT.
○ **PAT. AUTOM. TEMPERATURREGLER** ○

LITOSILO

anerkannt bester fugenloser

Kunstholz-Bodenbelag.

Dauerhaft wie Eichenholz.

Prospekte, Muster, Zeugnissammlung gratis.

Ch. H. Pfister & Co., Basel 7,

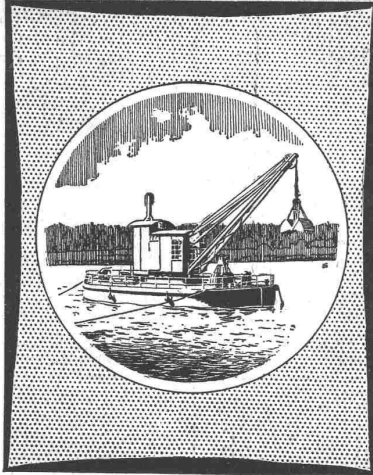
Bautechnische Produkte und Unternehmungen.

Menck & Hambrock
G. m. b. H.
Altona-Hamburg
Spezialgeräte für Bauunternehmer.

Unsere Spezialmaschinen sind infolge ihrer technischen Durchbildung heute zu den vollkommensten Maschinen ihrer Art zu zählen. Alle Einzelheiten, auf denen die Ueberlegenheit unserer Konstruktionen beruht, sind durch Patente in weitgehendem Masse geschützt.

Ueber 300 Löffelbagger geliefert!

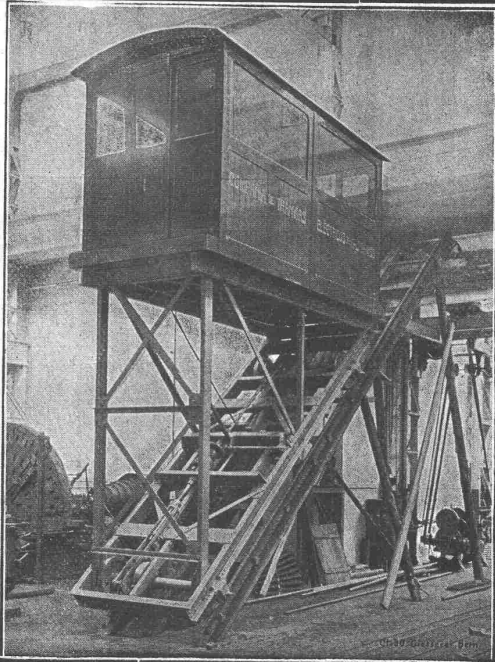
Ein Menck'scher Löffelbagger ist gegenwärtig vor dem Nordportal des neuen Hauenstein-Tunnels im Betrieb. Im Dépôt der Fritz Marti A.-G. sind zu Miete und Kauf vorrätig: Ein Menck'scher Heissdampf-Universal-Löffelbagger von 1,6 m³ Löffelinhalt. — Eine Menck'sche Betonpfahramme mit Dampfbar von 2400 kg Gewicht und 16 m Nutzhöhe des Gerüsts.



Fritz Marti, Bern
Act.-Ges.
Vertreter für die Schweiz.

Löffelbagger, Patent-Einkettengreifer, Vierseil-Greifbagger, Dampf-Drehkrane, Duplex-Krane, Rammen aller Art und alle sonstigen Maschinen für Pfahlgründungen, als Spül-pumpen, Pfahlauszieher, Grundsägen, Windmaschinen, vor allem fahrbare Dampfwinden und Baulokomobile, Zentrifugalpumpen, stehende Querrohrkessel.

Alle gangbaren Maschinen auch zur **Miete!**



Gesellschaft der L. v. Roll'schen Eisenwerke, Gerlafingen.
Werk: GIESSEREI BERN in Bern.
Konstruktionswerkstätten.

„Grand Prix“ an der Internationalen Ausstellung Mailand 1906 — „Grand Prix“ an der Internationalen Ausstellung der Anwendungen der Elektrizität in Marseille 1908 — „Hors Concours“ an der Internationalen Ausstellung Turin 1911 für Seilbahnen und Zahnstangenoberbau.

Spezialfabrik für Bergbahnen:
Seilbahnen und Zahnradbahnoberbau.

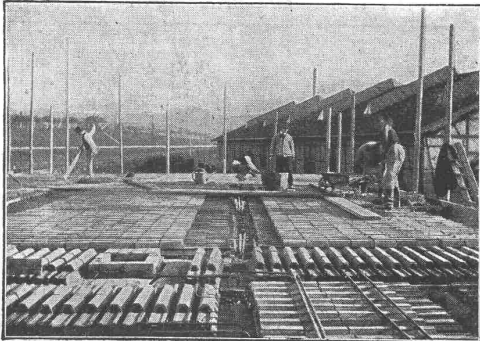
Seilbahnen mit Wasserballast und elektrischem Betrieb, Bremsen eigenen Systems.

Seit 1898 **76 Seilbahnen** ausgeführt oder im Bau. **Zahnstangen**, System **Strub, Riggenschach** und andere.

Andere Spezialitäten der Firma:

Eisenbahnmateriale, Hebezeuge, Schleusen- und Wehranlagen.

Nähere Angaben und Projekte, sowie Referenzen stehen zu Diensten. :-:



BAUER & ALBRECHT

TECHNISCHES BUREAU
UNTERNEHMUNG FÜR EISENBETONBAU

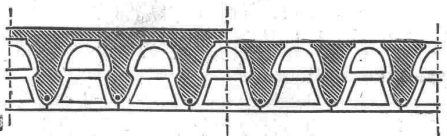
ZÜRICH **STUTTGART**
STAMPFENBACHSTR. 19 ALEXANDERSTRASSE 160
TELEPHON 10667 TELEPHON 7510

SPEZIALITÄT:

HOHLKÖRPERDECKEN
PATENT WORNER

LIZENZEN FÜR KLEINERE BEZIRKE ZU VERGEBEN.

D. R. P. 240007. — AUSLAND-PAT. ANGEN.



Generalvertreter:
G. Bosshard, Zürich
Blaufahnenstrasse 14.

CERESIT

macht nasse Keller, feuchte Wohnungen garantiert staubtrocken.

1A REFERENZEN Deutsches Reichs-Patent PROSPEKTE GRATIS

WUNNERSCHE BITUMENWERKE G. m. b. H. UNNA i. W.

Generalvertreter:
G. Bosshard, Zürich
Blaufahnenstrasse 14.

Stadt St. Gallen.

Gaswerk-Erweiterung im Riet bei Goldach.

Bau-ausschreibung.

Für die Erstellung eines Kohlenschuppens in Eisenbeton sind folgende Arbeiten in Akkord zu vergeben:

Armierter Beton	ca. 620 m ³
Rundisenlieferung	ca. 47 Tonnen
Betonböden auf Steinbett	ca. 1150 m ²
Verputzarbeiten	ca. 500 m ² .

Auflage der Pläne und Baubedingungen, sowie Bezug der Eingabeformulare vom 3.-20. Juni d. J. im Baubureau, Zimmer Nr. 7, I. Stock, Burggraben Nr. 2.

Eingabetermin und Oeffnung der Offerten: Samstag den 22. Juni d. J., vormittags 11¹/₂ Uhr, im Bureau der Bauverwaltung, Burggraben Nr. 2, Zimmer Nr. 14.

Offerteingaben schriftlich und verschlossen mit der Aufschrift „Kohlenschuppen“ sind an den Vorstand der Verwaltungsabteilung für Tiefbau und Technische Betriebe einzureichen.

St. Gallen, den 31. Mai 1912.

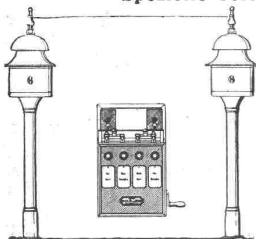
Die Verwaltungsabteilung
für Tiefbau und Technische Betriebe.

Hasler A.-G., Bern

vorm. Telegraphen-Werkstätte von G. Hasler
gegründet in 1852

Telephon- u. Telegraphenapparate

Spezielle Telephone für Starkstromanlagen



**Elektrische Block-
und
Signal-Apparate**
für
Eisenbahnen.

Spezial-Hebezeuge

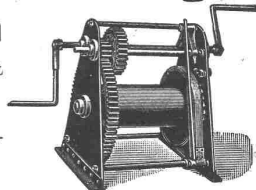
für das Baufach

enthält unser Prospekt
Nr. 32.

Verlangen Sie unverbindliche
Zusendung von

Heinrich de Fries, G. m. b. H.

Düsseldorf 32 ; Berlin SW 68 ; Wien VII/3.





**Zürcher Ziegeleien
Zürich**

empfehlen sich zur Lieferung
Ihrer bekannten, bewährten
Ziegelwaren.

**Verhinderung von
Geräuschen und
Erschütterungen.**

Tausende von Referenzen über Maschinenfundament-Isolierung

KORFUND

Emil Zorn, Inhaber: Genest & Stössel
Lankwitz-Berlin.

Fernsprecher: Amt Groß-Lichterfelde Nr. 632 und 633.

King's Patent-Flammrohrkessel

mit Wasserzirkulationsrohr.



**Hervorragende Neuerung im Dampfkesselbau.
Intensivste Wasserzirkulation.**

90% Mehrleistung bei gleichbleibendem Nutzeffekt gegenüber den bisherigen Flammrohrkesseln.

**Kürzeste unter Drucksetzung.
Vollkommenste Temperatur-Ausgleichung.
Höchstes Verdampfungsvermögen.
Keine Kesselsteinbildung.**

Man verlange ausführlichen Prospekt von der
Maschinenfabrik King & Co., A.-G., Zürich

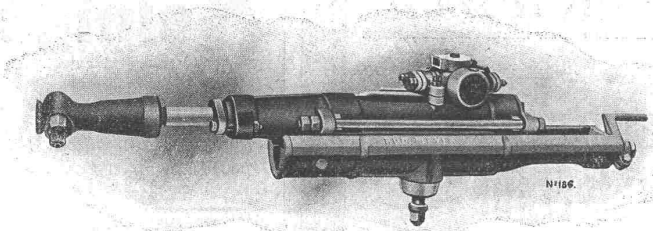
Rud. Meyer A.-G. für Maschinen- und Bergbau, **Mülheim Ruhr**

Generalvertreter: Dipl.-Ing. **Wrubel**, Bern, Spitalgasse 17

Lieferanten der Luftkompressoren und Bohranlagen für den Lötschbergtunnel (Nordseite), für den Juradurchstich bei Vallorbe etc. etc.

Luftkompressoren jeder Grösse!

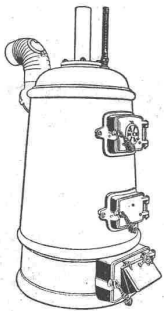
- Antriebsart und Druckhöhe.
- Stossende Gesteinsbohrmaschinen.
- Handbohrhämmer für Luft- und Wasserspülung.
- Vollständige Druckluftbohranlagen für Tunnel- und Steinbruchbetriebe.
- Abbauhämmer und Betonstampfer.
- Druckluftlokomotiven.
- Hochdruck- und Rotationskompressoren.
- Turbo-Kompressoren- und Gebläse.
- Dampfturbinen.
- Pressluffthitzer.



Schwere Tunnelbohrmaschine System Meyer
D.R.P. — D.R.P.a.

Jeder Architekt und Baumeister,

der Wert darauf legt, einen langjährig erprobten,
leistungsfähigen und sparsam arbeitenden
Heizkessel zu erhalten,



Zollar-Kleinkessel.

fordere unsere Druckfachen über Zollar-Gegenstrom-Gliederkessel, Zollar-Großkessel und Zollar-Kleinkessel, die Interessenten unentgeltlich zur Verfügung gestellt werden, an

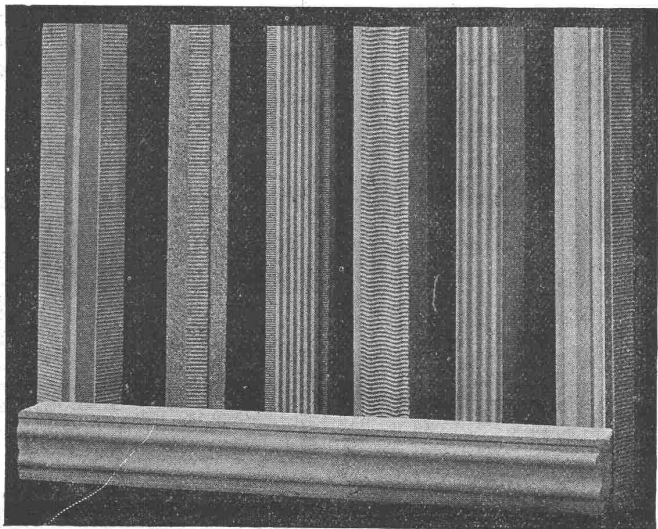
Buderus'sche Eisenwerke, Wehlar

General-Vertreter für die Schweiz: Wanger & Huber, Zürich, Zurlindenstr. 138.

Lifts-Aufzüge aller Systeme SPEZIALITÄT VON **Gebr. Lave Wädenswil**

Aufzüge- und Räderfabrik Seebach

Seebach-Zürich



Epochemachende Neuheit

Charriermaschine „Arsag“

System OTTO MAYER

patentiert in allen Kulturstaaten.

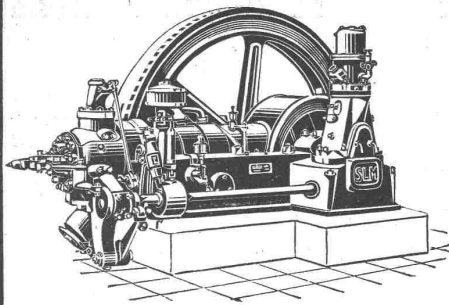
Charriert, profiliert, stockt jede Mischung von Kunststeinen und leistet ebensoviel wie 10 bis 11 tüchtige Steinhauer.

Aeusserst einfache Bedienung.

Nur 3 1/2 PS Kraftverbrauch. . .

Man verlange Prospekt und Kostenanschlag.

Turin 1911: Grand Prix.



Dieselmotoren

und

Gasmaschinen „Winterthur“

horizontaler und vertikaler Bauart

liefert die

Schweiz. Lokomotiv- & Maschinenfabrik

Winterthur.

Assmann & Stockder

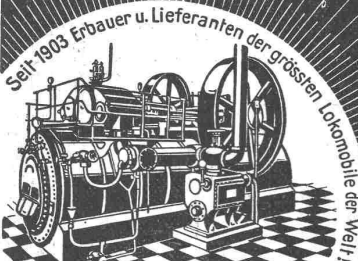
Gegr. 1872.

G. m. b. H.

Stuttgart-Cannstatt

Saft- u. Heissdampf-

Lokomobilen



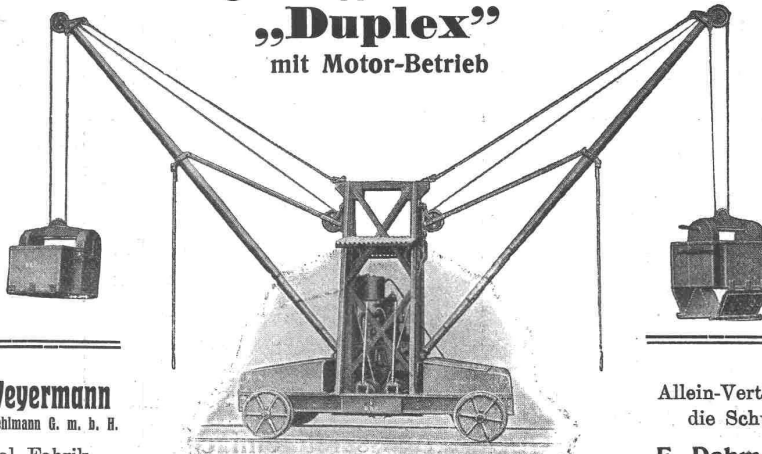
Seit 1903 Erbauer u. Lieferanten der grössten Lokomobile der Welt

mit ventillosen Präzisions-Steuerung in
unübertroffener Güte und Leistungsfähigkeit.

Original-Doppel-Schwenkkran

„Duplex“

mit Motor-Betrieb



Paul Weyermann

vorm. Karl Oehlmann G. m. b. H.

Spezial-Fabrik
für Hebezeuge

Rixdorf-Berlin

Allein-Vertrieb für
die Schweiz:

E. Dahm, Vertreter
Güttingen
(Thurgau)

Leistungsfähigkeit bis 260 cbm Bodenaushub pro Tag.
Tragfähigkeit 750—1500 kg. Antrieb mittelst **erst-**
klassigem Benzin-Motor mit Patent-Spritzver-
gasung — keine Oberflächenvergasung. —
Benzinverbrauch 9—10 kg. per Tag. **Kürzeste Liefer-**
zeit (1—3 Wochen).
Bisher über 60 Stück geliefert.

PATENT-BUREAU
E. BLUM & C^o DIPL. INGENIEURE
GEGRÜNDET 1878 · ZÜRICH · BAHNHOFSTR. 74

Reinigen

ganzer Neuheiten, sowie
Fabrikfenster etc. besorgt
auf all. Plätzen Schweiz.
Gebäude- und Glas-
reinigungs- Institut
R. Dietter-Erni & C^o, Zürich
Hallwylstrasse — Telefon 2421.

Kg. ... ohsen.
Technikum
Mittweida.
Direktor: Professor A. Holst.
Höhere technische Lehranstalt
für Elektro- u. Maschinentechnik.
Sonderabteilungen f. Ingenieure,
Techniker u. Werkmeister.
Elektr. u. Masch.-Laboratorien.
Lehrfabrik-Werkstätten.
Höchste Jahresfrequenz bisher:
8610 Studierende, Programm etc.
Kostenvor-
v. Sekretariat.

Zu verkaufen Sauggas- Motor,

System Benz, 25 HP, tadellos gehend,
noch im Betrieb zu sehen. Weg-
nahme eventuell sofort. Auskunft
durch A. Tobler & C^o, Weber-
gasse 21, St. Gallen.

Eckardt's
Speisewassermesser
mit und ohne Schreibvorrichtung

Bei jedem Betriebsdruck dauernd zuverlässig

Bei jeder Temperatur betriebs sicher Höchst differenz $\pm 1-1\frac{1}{2}\%$

Kataloge auf gef. Anfrage.
J. C. Eckardt, Stuttgart-Cannstatt
Prima Referenzen

Vertreter für die Schweiz:
Carl Weller & Cie., Zürich V, Kasinostrasse 3.

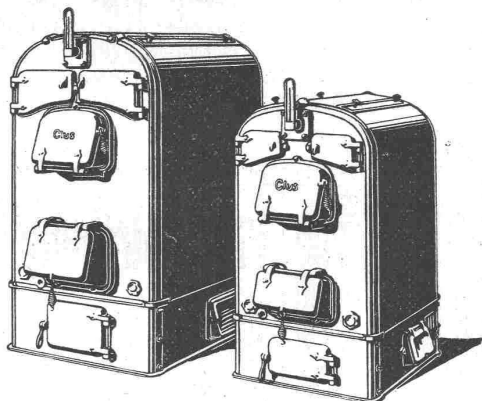
Formerwerkzeuge
für
Kunststein-Fabrikation

Kantenbrecher, Spachteln, Schaufeln
empfiehlt
F. Kienast, Winterthur.
Illustr. Preislisten stehen zu Diensten

GESELLSCHAFT DER LUDW. VON ROLL'SCHEN EISENWERKE
 · FILIALE: **EISENWERK CLUS** KT. SOLOTHURN ·

CLUSER HEIZKESSEL

für Warmwasser- und Niederdruck-Dampfheizung, sowie für gewerbliche Anlagen.

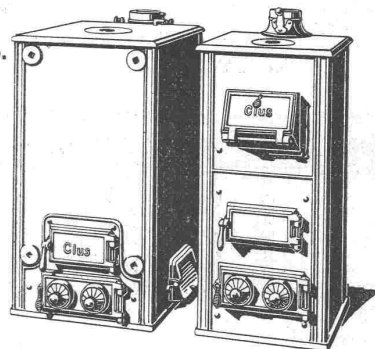


Bewährtes System.
 Bequeme Reinigung
 während dem Betriebe.
 Ueber 4700 Cluserkessel im Betriebe.

∴ Radiatoren ∴
 50 verschied. Modelle.

Rippenröhren und Rippenheizkörper, Wärmeplatten, Ventile, Formstücke, Flanschen in Guss- und Schmiedeisen.

Zu beziehen durch die Installationsfirmen.



Aktiengesellschaft der

Dillinger Hüttenwerke in Dillingen a. d. Saar (Rheinpreussen)

liefert:

Blechschweissarbeiten aller Art, wie **glatte Rohre** von 250—3000 mm l. W. bis zu 50 mm Blechstärke in grössten Längen, für Dampf-, Wind-, Gas-, Wasser- und Kanalisations-Rohrleitungen, **Windkessel, Verzinkungskessel, Waggontransportkessel** usw.

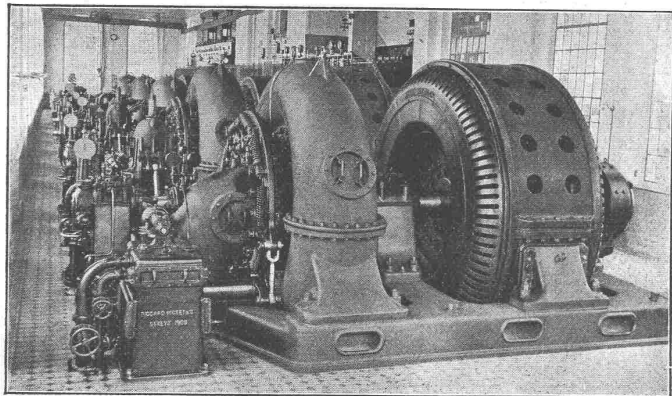
Besonderheit:

Hochdruckrohrleitungen für Wasserkraftanlagen

Ferner **Flusseisenbleche** aus **la. Siemens-Martin-** oder **Thomas-Stahl**, **bestgeeignet zur Herstellung genieteteter Rohre.**

Vertreter für die Schweiz: **Henri Schoch, Zürich**, Postfach Neumünster.

S. A. des Ateliers PICCARD, PICTET & C^{IE}, GENÈVE



Turbines Francis de 3850 HP à l'usine de Spiez pour la traction électrique sur la ligne du Lötschberg. — 63 mètres de chute. 300 tours par minute.

TURBINES

Hydrauliques

pour toutes chutes et tous débits

RÉGULATEURS

à pression d'huile

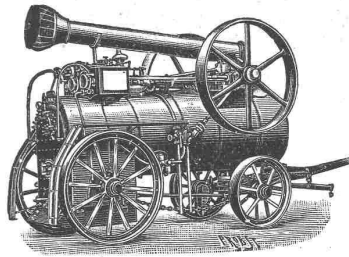
RÉGULATEURS à DOUBLE ACTION

pour turbines Pelton

évitant complètement les surpressions dans les conduites.

Fritz Marti Akt.-Ges., Bern.

Lager in Bern, Wallisellen
und Yverdon.

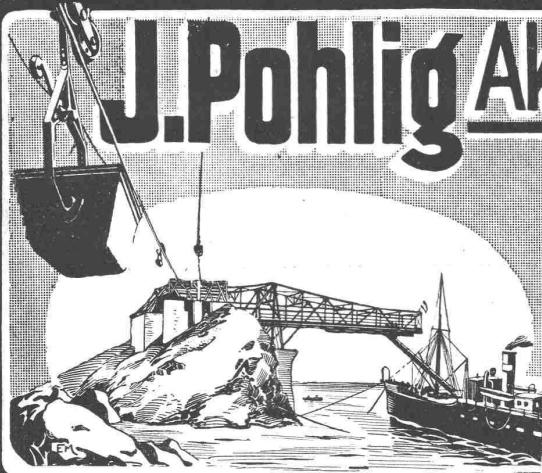


Verkauf und Vermietung von: Rollbahn-Material

Geleise, Wagen, Weichen, Drehscheiben,
Rädern und Radsätzen.

Lokomotiven — Bau-Maschinen

Lokomobilen vorrätig von 6—50 HP, Pumpen,
Steinbrech-Anlagen, Beton-Mischmaschinen
„Smith“, Motoren, Bauwinden für Dampf- und
elektrischen Betrieb. — Bagger-Maschinen,
Flaschenzüge, Laufkatzen etc.



J. Pohlig Akt. Ges. Cöln

Neueste Verbesserung an Drahtseilbahnen:

„Vierräderiges Laufwerk“

D. R. P.

Ermöglicht bedeutende Erhöhung der
Förderleistung.

Schont die Trageleine.

Man verlange den Sonderprospekt.

Vertreter für die Ost- und Zentralschweiz:

H. v. Arx & Co., Zürich I
Seidengasse 16.

Vertreter für die übrige Schweiz:

A. Bellasio-Wächter, Basel I.

Patentausbeutung.

Der Inhaber des schweizerischen
Patentes Nr. 40852 vom 31. Mai
1907, betreffend: „Maschine zur
Herstellung von Teermörtel
für Strassenpflaster etc.“,
wünscht das Patent zu verkaufen,
in Lizenz zu geben oder ander-
weitige Vereinbarungen für die Fa-
brikation einzugehen.

Reflektanten wollen sich melden
bei **H. Kirchofer** vorm. Bourry-
Séquin & Co., Ingenieur- und Patent-
anwaltsbureau, Löwenstrasse Nr. 51,
Zürich I.



GESELLSCHAFT DER LUDW. VON ROLL'SCHEN EISENWERKE

: FILIALE: EISENWERK CLUS KT. SOLOTHURN :



PATENT-LENIX-GETRIEBE

Ausführungsrecht für die Schweiz.

Direkter Antrieb bei grössten
Uebersetzungs-Verhältnissen
und kleinsten Achsendistanzen.

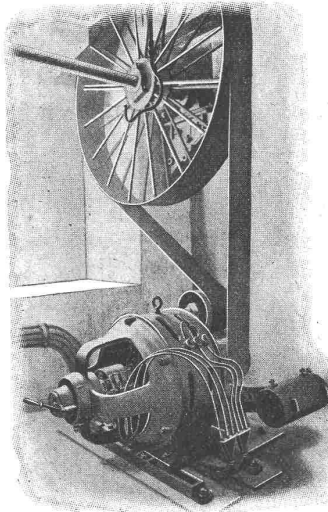
Sparen Vorgelege, Kraft,
Riemen und Platz.

Ersetzen Räder- und Ketten-
triebe.

Lenixrollen auf Kugellagern.

....

Man verlange Prospekt.



Die Abbildung zeigt den Antrieb einer
Transmission durch einen Elektro-
motor mittelst „Lenix“.

Kraftübertragung 47 PS,
Uebersetzung 1:5,
Achsendistanz 2000 mm,
Riemen 230 mm breit, 6 mm dick.

....

Innert 3 Jahren über 650 Lenix-
apparate geliefert für Ueber-
tragungen bis 500 PS und
Uebersetzungs-Verhältnisse bis
1:25.

Komplette Transmissionsanlagen für alle Industriezweige in moderner Ausführung mit Ringschmierlagern oder Kugellagern. — **Bennkupplungen.**