

Objektyp: **Advertising**

Zeitschrift: **Schweizerische Bauzeitung**

Band (Jahr): **59/60 (1912)**

Heft 26

PDF erstellt am: **26.06.2024**

Nutzungsbedingungen

Die ETH-Bibliothek ist Anbieterin der digitalisierten Zeitschriften. Sie besitzt keine Urheberrechte an den Inhalten der Zeitschriften. Die Rechte liegen in der Regel bei den Herausgebern. Die auf der Plattform e-periodica veröffentlichten Dokumente stehen für nicht-kommerzielle Zwecke in Lehre und Forschung sowie für die private Nutzung frei zur Verfügung. Einzelne Dateien oder Ausdrucke aus diesem Angebot können zusammen mit diesen Nutzungsbedingungen und den korrekten Herkunftsbezeichnungen weitergegeben werden. Das Veröffentlichen von Bildern in Print- und Online-Publikationen ist nur mit vorheriger Genehmigung der Rechteinhaber erlaubt. Die systematische Speicherung von Teilen des elektronischen Angebots auf anderen Servern bedarf ebenfalls des schriftlichen Einverständnisses der Rechteinhaber.

Haftungsausschluss

Alle Angaben erfolgen ohne Gewähr für Vollständigkeit oder Richtigkeit. Es wird keine Haftung übernommen für Schäden durch die Verwendung von Informationen aus diesem Online-Angebot oder durch das Fehlen von Informationen. Dies gilt auch für Inhalte Dritter, die über dieses Angebot zugänglich sind.

Schweizerische Bauzeitung

Abonnementspreis:
Schweiz 20 Fr. jährlich
Ausland 28 Fr. jährlich

Für Vereinsmitglieder:
Schweiz 16 Fr. jährlich
Ausland 18 Fr. jährlich
sofern beim Herausgeber
abonniert wird

WOCHENSCHRIFT

FÜR BAU-, VERKEHRS- UND MASCHINENTECHNIK

GEGRÜNDET VON A. WALDNER, ING. HERAUSGEBER A. JEGHER, ING., ZÜRICH
Verlag des Herausgebers. — Kommissionsverlag: Rascher & Cie., Zürich und Leipzig

ORGAN

Insertionspreis:

4-gespalt. Petitzelle oder deren Raum . 30 Cts.
Haupttitelseite: 50 Cts.

Inserte ausschliesslich an Annoncen-Expedition Rudolf Mosse, Zürich und deren Filialen und Agenturen

DES SCHWEIZ. ING.- & ARCHITEKTEN-VEREINS & DER GESELLSCHAFT EHEM. STUDIERENDER DER EIDG. TECHN. HOCHSCHULE

PERSONEN- & WAREN-

**ELEKTRISCHE
HYDRAULISCHE
TRANSMISSIONS-**

AUFZÜGE

SCHINDLER & C^{IE}
.: LUZERN .:
GEGRÜNDET 1874.

Favre & Cie., Zürich
Eisenbetonbau



Neue Fabrikanlage C. F. Bally A.-G., Schönenwerd. 12000 m²



MAG

BOHR- HÄMMER!

**DEUTSCHE
MASCHINENFABRIK
A.G. DUISBURG.**

Vertreter: Ingenieur Emil Frey, Basel, Greifengasse 28.

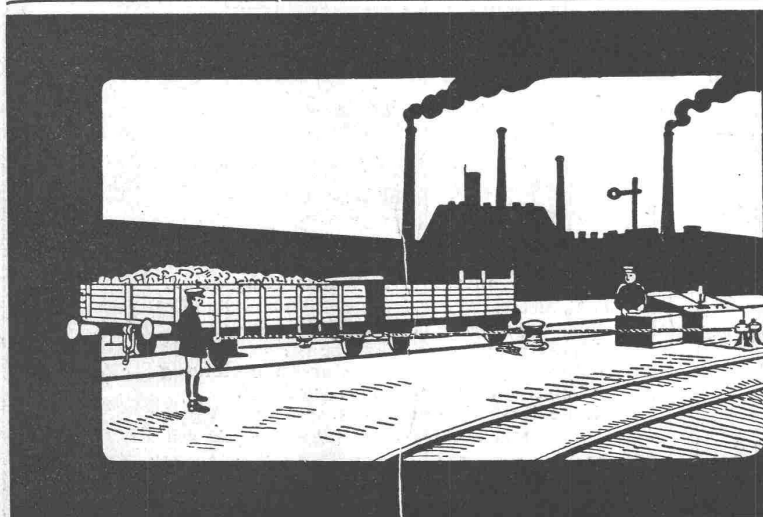
➔ Schluss für die Inserate je Dienstags, abends.

ARSAG LIFTS

Personen- & Warenaufzüge
jeder Art.

Aufzüge- & Räderfabrik Seebach

SEEBACH-ZÜRICH.



Joseph Vögele Mannheim.

= WEICHEN KREUZUNGEN =
DREHSCHIEBEN SCHIEBEBÜHNEN
SICHERUNGSANLAGEN SPILS etc.

Grosse Ersparnisse erzielbar durch Rangieren mit Winden. — Offerten kostenlos.

Baku Wasserversorgung.

Kontrakt Nummer 3.

Maschinelle Anlage.

Die Lieferung der maschinellen Anlage für die Pumpstationen **Sumgait** und **Baku**, bestehend aus:

3 Pumpen mit einer Leistung von je 220—265 Liter pro Sekunde bei einer manometrischen Förderhöhe von 140—148 m, angetrieben von

3 Motoren, System Diesel,

2 Aggregaten, Luftpumpe und **Entleerungspumpe**, angetrieben durch einen Benzinmotor,

3 Aggregaten, bestehend aus je 2 Pumpen mit einer Leistung von 16 Liter pro Sekunde bei 64 m manometrischer Förderhöhe und bezw. 44 Liter pro Sekunde bei 36,5 m manometrischer Förderhöhe, angetrieben durch ein Pelton-Rad,

einschliesslich aller Leitungen und Zubehör und **2 Laufkräne** soll auf dem Weg der öffentlichen Submission vergeben werden.

Die Zeichnungen und Bedingungen können auf dem städtischen Wasserleitungsbureau im Rathaus in Baku und auf dem Bureau des Oberingenieurs Sir **William H. Lindley**, Blittersdorfsplatz 29, **Frankfurt a. Main**, eingesehen werden. Ebenso wird dort jede weitere Auskunft erteilt, und sind die Bedingungen, Dispositionszeichnungen und Offertformular in zweifacher Ausfertigung gegen Zahlung von 5 Roubles oder 10 Mark erhältlich.

Offerten werden entweder auf die gesamte Anlage oder auf einzelne selbständige Abschnitte derselben entgegengenommen und ebenso ist die Einreichung von Alternativ-Offerten zulässig.

Die Offerten sind spätestens am **16./29. August 1912**, vormittags 11 Uhr, in der **Uprawa Baku** einzuliefern.

Ausschreibung von Gerüstbauten.

Die Bauleitung Rorschach der internationalen Rheinregulierung bringt namens der Brückenbaufirmen **A.-G. Theodor Bell & Co** in Kriens und **A.-G. Waagner, Biro & Kurz** in Wien die Erstellung der

Montagegerüste für 2 eiserne Brücken über den Diepoldsauer-Durchstich

(je ca. 250 m lang) zur öffentlichen Bewerbung. Die Offertbedingungen liegen bei den beiden Firmen und bei der Bauleitung der internationalen Rheinregulierung in Rorschach, Marlbergstrasse 5, zur Einsicht der Bewerber auf. Die **Offerteingaben** sind bis zum 6. Juli a. c. verschlossen der unterfertigten Amtsstelle einzureichen. Die Offerten sind für jede Brücke getrennt als Aversalsumme in **Schweizerwährung** zu stellen.

Rorschach, den 14. Juni 1912.

Aus Auftrag:

Die Bauleitung der internationalen Rheinregulierung.

Ingenieur-Bureau
Arlesheim bei Basel
Alfred Jaggi

Dipl. Ingenieur.

Langjähriger Beamter des Eidg. hydrometrischen Bureaus.

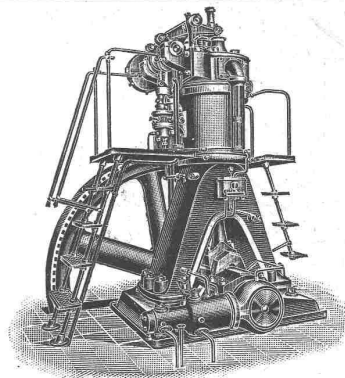
Eisenbahn-, Strassen- u. Wasserbauten
Wasserversorgungen u. Kanalisationen.

Spezialist in

Hydrographischen Untersuchungen

Expertisen.

Konsultationen.

BENZ**Diesel-Motoren**

für **Rohöl** (billigste Betriebskraft), **Leuchtgas**, **Benzin**, **Petrol** und **Sauggasmotoren** liegender und stehender Bauart. 30jähr. Erfahrung im Motorenbau. — Ca. 5000 Angestellte u. Arbeiter. Prospekte und Kostenanschläge jederzeit gratis.

BENZ & CIE., Rheinische Automobil- und Motorenfabrik A.-G.
Filiale Zürich, Stadthausquai 5, Fraumünsterstrasse 6.

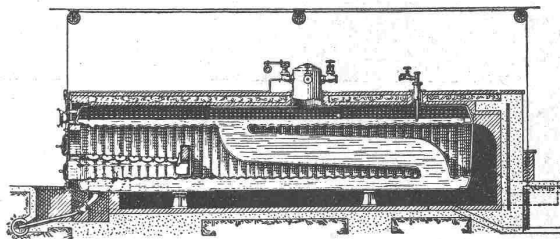
LINOLEUM-Unterlagen

Litosilo-Kunstholz-Estrich
Bims-Estrich mit Planolin-Abglättung
Kork-Estrich

PLANOLIN - AUSEBNUNGEN

somit trocknend

Ch. H. Pfister & Co., Basel 7.

King's Patent-Flammrohrkessel
mit Wasserzirkulationsrohr.

Hervorragende Neuerung im Dampfkesselbau.
Intensivste Wasserzirkulation.

90% Mehrleistung bei gleichbleibendem Nutzeffekt gegenüber den bisherigen Flammrohrkesseln.

Kürzeste unter Drucksetzung.

Vollkommenste Temperatur-Ausgleichung.

Höchstes Verdampfungsvermögen.

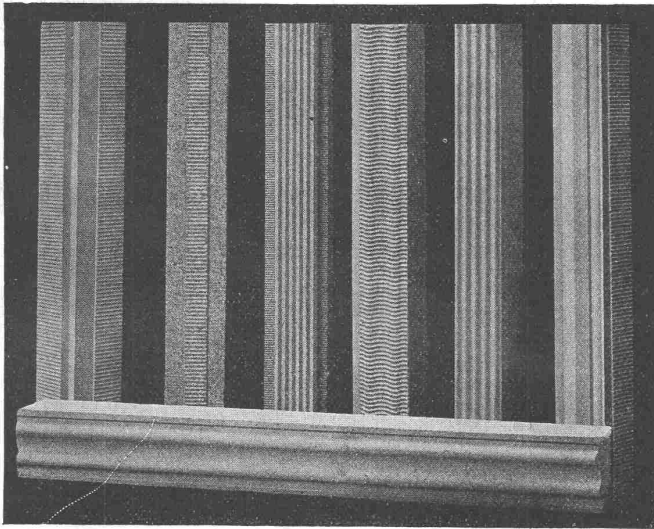
Keine Kesselsteinbildung.

Man verlange ausführlichen Prospekt von der

Maschinenfabrik King & Co., A.-G., Zürich

Aufzüge- und Räderfabrik Seebach

Seebach-Zürich



Epochemachende Neuheit Charriermaschine „Arsag“

System OTTO MAYER

patentiert in allen Kulturstaaten.

Charriert, profiliert, stockt jede Mischung von Kunststeinen und leistet ebensoviel wie 10 bis 11 tüchtige Steinhauer.

Aeusserst einfache Bedienung.

Nur 3 1/2 PS Kraftverbrauch. ∴

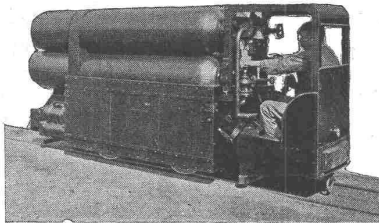
Man verlange Prospekt und Kostenanschlag.

Rud. Meyer, A.-G. für Maschinen- und Bergbau, Mülheim a. d. Ruhr.

Generalvertreter: Diplom-Ingenieur Wrubel, Bern, Spitalgasse 17.

Lieferanten der Luftkompressoren und Bohranlagen für den Lötschbergtunnel (Nordseite), für den Juradurchstich bei Vallorbe etc. etc.

Luftkompressoren jed. Grösse, Antriebsart und Druckhöhe,
Stossende Gesteinsbohrmaschinen,
Handbohrhämmer für Luft- und Wasser-spülung,
Vollständige Druckluftbohranlagen für Tunnel- und Steinbruchbetriebe,



Abbauhämmer und Betonstampfer,
Druckluftlokomotiven,
Hochdruck- und Rotationskompressoren,
Turbo-Kompressoren und -Gebläse,
Dampfturbinen,
Pressluftheritzer.

....

ATELIERS de CONSTRUCTIONS MÉCANIQUES de VEVEY, Schweiz

Turbinen und
Regulatoren

Warenaufzüge aller
Systeme

Kompressoren

Hydraulische Pressen

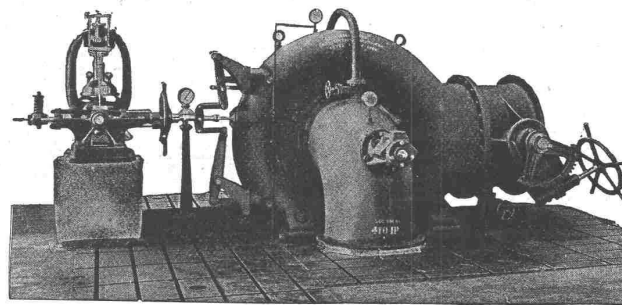
Hebewerkzeuge

Krane, Laufbühnen

Drehscheiben

Verlade-Rollwagen

Weichen u. Kreuzungen



Turbine Francis 410 chevaux, avec régulateur à déclic.

Eisen- und Bronze-
Giesserei

Eiserne Brücken- u.
Dachkonstruktionen

Reservoirs und
Dampfkessel

Gasbehälter

Rohrleitungen

Schleusen und
Wehranlagen

Auf Verlangen Kostenbe-
rechnungen für Maschinen-
anlagen jeder Art.

Tiefbauamt der Stadt Zürich.

Ausschreibung der Arbeiten für den Bau der Uraniabrücke.

Ueber die Erstellung der Brücke über die Limmat an Stelle des oberen Mühlesteiges wird Konkurrenz eröffnet.

Die Konstruktion der Brücke ist in armiertem Beton. Die Fundation der Pfeiler ist zum Teil auf pneumatische Weise herzustellen.

Eingabeformulare werden Interessenten auf der Kanzlei des Tiefbauamtes, Stadthaus, III. Stock, abgegeben, daselbst können die Pläne eingesehen werden.

Uebnahmsofferten mit der Aufschrift „Bau der Uraniabrücke“ sind bis zum 27. Juli 1912 dem Bauvorstand I der Stadt Zürich einzureichen.

Zürich, den 18. Juni 1912.

Der Stadtgenieur.

Gossauer Gewässer-Korrektion.

Bau-fusschreibung.

Der Gemeinderat in Gossau (St. Gallen) hat die Bauarbeiten der Korrektion, bestehend in der Tieferlegung des Dorfbaches auf 435 m und die Einwölbung des Oberdorbaches auf 730 m Länge in Akkord zu vergeben. Vollendungstermin Ende 1913.

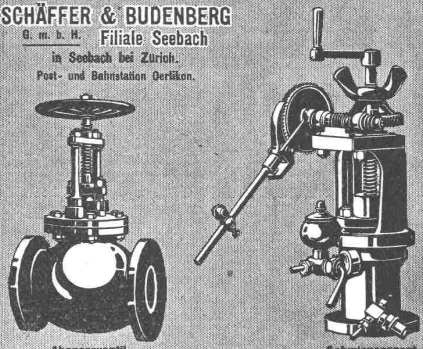
Pläne und Baubedingungen können bei der unterzeichneten Bauleitung in St. Gallen eingesehen werden, die den Konkurrenten **Freitag den 5. und Montag den 15. Juli**, jeweilen vormittags 9 Uhr weitere Auskunft über die Bauobjekte auch noch auf dem Terrain erteilt.

Die Angebote sollen verschlossen und mit der Aufschrift „Gewässer-Korrektion“ versehen, bis zum 20. Juli nächsthin dem Präsidenten der Baukommission, Herrn Gemeinderat Dr. **Mäder** in **Gossau**, eingesandt werden.

St. Gallen, den 22. Juni 1912.

Die Bauleitung:
Ingenieurbureau Sonderegger.

SCHÄFFER & BUDENBERG
G. m. b. H. Filiale Seebach
in Seebach bei Zürich.
Post- und Bahnstation Dörfliken.



Absperrventil
Schmierapparat
wie auch alle anderen Armaturen und Messinstrumente für Maschinen- und Dampfkessel.

1a komprimierte blanke Stahl-

WELLEN

Grösstes Lager. Prompte und billige Lieferung.

Affolter, Christen & Cie., Basel II
Eisen und Stähle en gros.



J. Brun & Cie., Nebikon
liefern
Laufkrane jeder Art.

Patentverwertung.

Die Firma Metallurgica Antonio Rusconi in Brescia, Inhaberin des schweizerischen Patentes Nr. 42216, betreffend „Verfahren zur Herstellung von Gefässen ohne Naht“, wünscht behufs Ausübung dieses Patentes in der Schweiz mit Interessenten in Verbindung zu treten. Reflektanten belieben sich zwecks näherer Auskunft an die Firma **Ebinger & Ister**, Patentanwälte, Bahnhofstrasse Nr. 19 in **Zürich** zu wenden.

Rolladenfabrik

A. Griesser A.-G. in Aadorf.
Stahl- und Holzrollladen, Rolljalousien.

Suler-Strehler & Co.
ZÜRICH
PAT. N° 28936
HELVETIA
DRAHTGEFLECHT
Galvanisiert
DAS SCHÖNSTE
BILLIGSTE & SOLIDESTE

Kg. ... ohsen.
Technikum
Mittweida.
Direktor: Professor A. Holst.
Höhere technische Lehranstalt für Elektro- u. Maschinentechnik.
Sonderabteilungen f. Ingenieure, Techniker u. Werkmeister.
Elektr. u. Masch.-Laboratorien.
Lehrfabrik-Werkstätten.
Höchste Jahresfrequenz bisher: 2610 Studierende. Programm etc. kostenlos v. Sekretariat.



Amerikanische Tiegelluss- Werkzeugstähle Steinbohrstähle erster Güte.

Grosses Lager in allen Dimensionen und für alle Zwecke. Bitte, verlangen Sie Preis-, Vorrats- und Härte-listen von den Alleinverkäufern für die Schweiz:

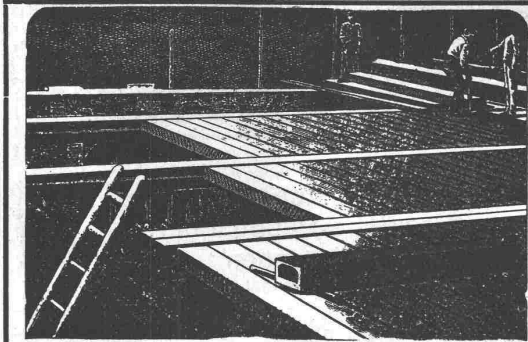
Affolter, Christen & Cie., Basel II
Eisen und Stähle en gros.

Spezialfabrik für Lichtpauspapiere
Zürich - A. Messerli - Bern
Aelteste schweizerische Lichtpausanstalt

Gegründet in Zürich 1876

liefert prompt und billig unter Garantie:

Lichtpauspapiere eigener, bewährter Fabrikation,
Lichtpausapparate div. Systeme, pneumat. u. elektr.
Lichtkopien auf blauem, weissem u. braunem Grund.
Plandruck (Trockendruckverfahren) schwarz u. farbig.



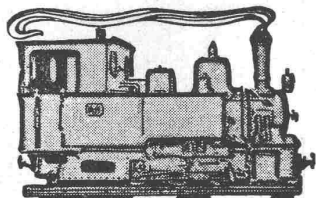
Siegwart-Decke

bestehend aus einzelnen, fabrikmässig hergestellten Zement-Hohlbalcken, mit armierten Seitenwandungen für beliebige Spannweiten bis 6,50 m

Einfachster, raschesten Einbau ohne Verschälung
Grosse garantierte Tragfähigkeit — Feuersicher — Schalldicht

Internationale Siegwartbalkengesellschaft Luzern

G. & A. Bangerter, Zementwarenfabrik, Lyss (Bern)
für die Westschweiz sowie die Kantone Bern, Solothurn und Basel.



OK

Dampf-, Pressluft-, feuerlose elektrische Benzin- u. Benzol-

Lokomotiven

jeder Stärke und Spurweite

Eimerketten- Schwimm- und Löffel-

Bagger - Rollbahnen

für jed. Betriebszweig passend

liefert zu Kauf und Miete

Schweizerische Aktiengesellschaft

Orenstein & Koppel

Zürich I.

GEORG STREIFF & CO ZÜRICH & WINTERTHUR

BAUMATERIALIEN
EN GROS
HYDR. BINDEMITTEL
LAGER IN THON
MOSAIK-STEINZEUG
UND GLASIERTE
WANDPLATTEN
ENGL. GLASIERTE
SCHÜTTSTEINE
ETC.

BUREAU:
ZÜRICH
MERKATORIUM
TELEPHON N° 2614
SPEZIALGESCHÄFT
FÜR
KUNSTGERECHTE
ERSTELLUNG VON
BODEN-UND WAND-
BELÄGEN

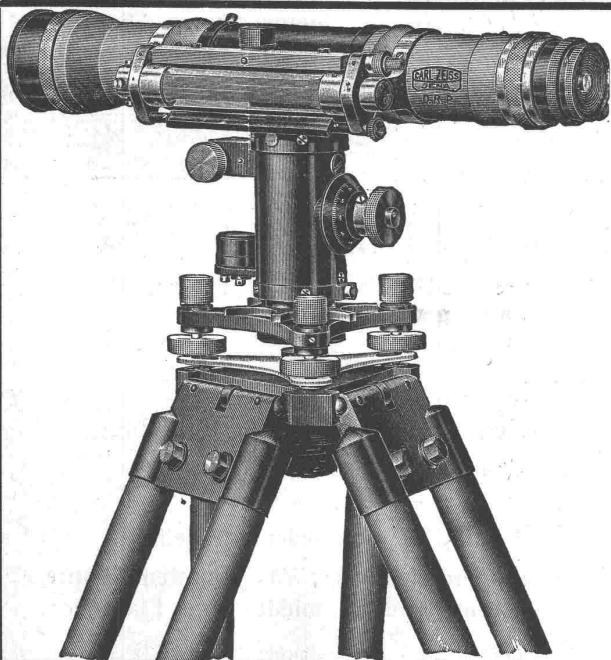
ART.-INSTITUT ORELL FÜSCHI ZÜRICH

Verzinkerei * Lohnverzinkerei

AFFOLTER, CHRISTEN & CO

SCHÖNSTE SILBERWEISSE VERZINKUNG. PROMPTE & BILLIGE BEDienung.

BASEL



Emil Pfenninger & Co., Zürich

Geodätische Instrumente

von

Carl Zeiss, Jena

Max Hildebrand, Freiberg i/s.

Kern & Cie., Aarau

Grosse Holzsteigerung.

In der Liquidation der Möbelfabrik und Bauschreinerei Alfred Alder & Co in St. Fiden-St. Gallen gelangen am

Montag den 8. und Dienstag den 9. Juli, event. folgende Tage,

je vormittags von 8 Uhr an, auf freiwillige öffentliche Versteigerung in grössern und kleinern Partien insgesamt

ca. 700 m³ Bretter verschiedener Dimensionen

als Tanne, Eiche, Buche, Pappel, Birnbaum, Pitch-pine, Lärche, Föhre, Mahagoni, Nussbaum, Kastanie, Erle, Kirschbaum, Okume, Satin, Rüstern, Ahorn, Linde, Korallenholz. Ferner ca. 2000 lfd. m eichene Fussleisten, ca. 1000 lfd. m Tür- und Fenster-Verkleidungen, diverse Fenster, Türen und Verläuferungen für einfachere Bauten, zirka 1680 lfd. m Pitch-pine-Riemen, ca. 3000 m² eichenes und buchenes Parkett, sowie Lager- und Deckhölzer etc. etc.

Eine grosse Partie Fourniere aller gangbaren Holzarten und Stärken,

ca. 40 Hobelbänke mit zugehörigem Werkzeuge.

Die Steigerung findet auf dem Lagerplatz genannter Firma an der Parketteriestrasse in St. Fiden statt (Tramhaltestelle Krone Neudorf, Bahnstation St. Fiden).

Es hat vor der Steigerung kein Freihandverkauf stattgefunden. Der Kaufpreis ist vor der Wegnahme bar zu bezahlen. Sämtliches Holz ist gut gelagert und kann sofort verarbeitet werden. Ausserst bequeme Abfuhr.

St. Fiden-St. Gallen, den 25. Juni 1912.

Alfred Alder & Cie. in Liquid.

C. F. WEBER A. G.



Sämtliche Materialien für Papp- u. Holzcementdächer, Kiesklebe-Pappdächer, Isolierungen aller Art für Bauzwecke.

BASELSTADT

Quartz in allen Körnungen
Kieselsäure 99,4 %
für industrielle Zwecke
Verlangen Sie kostenlos
Special-Offerte & Muster
Quarzwirk Waldshut
G. m. b. H.
Postadresse: Koblenz Aargau.

Kittlose Glasbedachungen.



Oberlichter jeder Art,

System Zimmermann.

Shedfenster und Shedrinnen

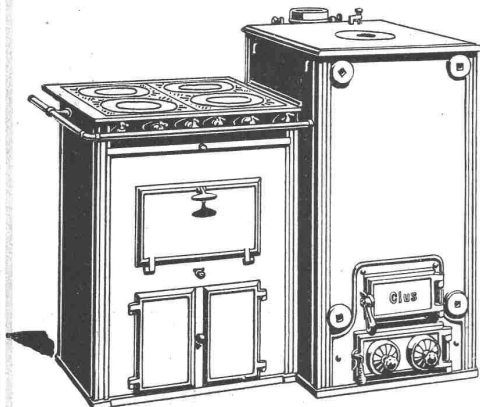
mit Walzeisen- oder Stahlblechsprossen, Patent, garantiert wasserdicht — kein Abtropfen von Schweißwasser.

Viele Tausend Quadratmeter für eidgenössische Behörden und Private geliefert.

PAUL APPEL, Zürich, Limmatstrasse 55.
Bern, Länggasstrasse 26.



GESELLSCHAFT DER LUDW. VON ROLL'SCHEN EISENWERKE
FILIALE: EISENWERK CLUS KT. SOLOTHURN



CLUSER HEIZKESSEL

für Warmwasser- und Niederdruck-Dampfheizung, sowie für gewerbliche Anlagen.

Bewährtes System.

Einfache Bauart und Aufstellung.

Bequeme Reinigung während dem Betriebe.

Ueber 4700 Cluserkessel im Betriebe.

Radiatoren, 50 verschiedene Modelle.

Rippenröhren und Rippenheizkörper, Wärmeplatten, Ventile, Formstücke, gusseiserne und schmiedeiserne Flanschen.

Zu beziehen durch die Installationsfirmen.

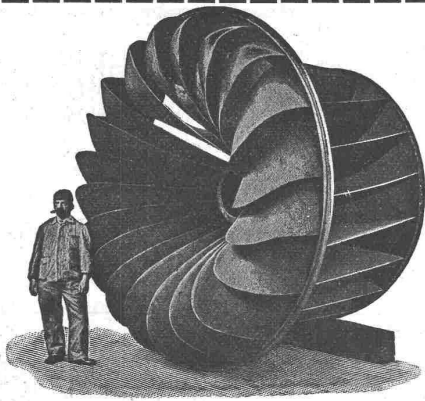
Man verlange Broschüre Nr. 113 über Cluser Centralheizungsartikel.

Transport-Einrichtungen, Förderanlagen aller Art

für Zement- und Kalkfabriken, chemische Industrie etc. liefert

Daverio, Henrici & Cie., A.-G., Maschinenfabrik, Zürich

Erste Referenzen. . . Projekte und Kostenanschläge gratis.



Aktiengesellschaft vormals

Joh. Jacob Rieter & Co., Winterthur.

Turbinen

neuester Konstruktion und höchstem Nutzeffekt
:: für alle vorkommenden Verhältnisse. ::

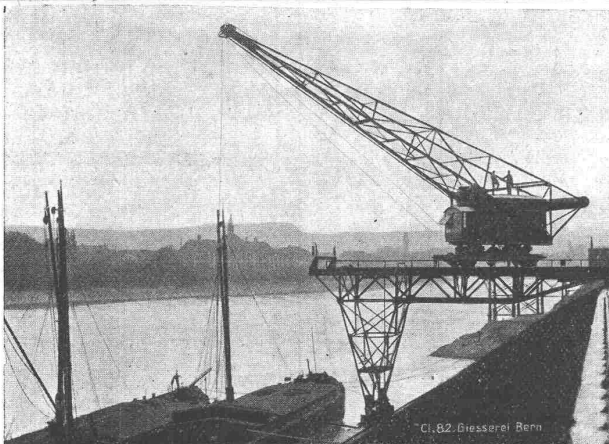
Präzisions-Regulatoren

mit mechanischer und hydraulischer Wirkung.

Transmissionen — Kesselschmiede-Arbeiten



Gesellschaft der L. v. Roll'schen Eisenwerke, Gerlafingen.
Werk: **Giesserei Bern in Bern.**



Cl. B.2. Giesserei Bern

Konstruktionswerkstätten.

„Grand Prix“ an der Internationalen Ausstellung Mailand 1906 — „Grand Prix“ an der Internationalen Ausstellung der Anwendungen der Elektrizität in Marseille 1908 — „Hors Concours“ an der Internationalen Ausstellung Turin 1911 für **Seilbahnen** und **Zahnstangenoberbau**.

Spezialfabrik für Hebezeuge.

Laufkrane jeder Art, für Hand- oder elektrischen Betrieb.
Dreh- und Bockkrane, feste und fahrbare, für Hand- oder elektrischen Betrieb.

Warenaufzüge für hydraulischen, Transmissions- oder elektrischen Betrieb.

Förderwinden für Hand-, Transmissions- oder elektrischen und anderen Motorenantrieb.

Andere Spezialitäten der Firma:

Eisenbahnmateriale, Seilbahnen, Zahnstangenoberbau für Bergbahnen, Schleusen und Wehranlagen.

• Nähere Angaben und Projekte, sowie Referenzen stehen zu Diensten.

.. Ingenieurbureau und Unternehmung für moderne technische Anlagen ..

J. Schlatter & Co., Zürich I

erstellen:

Ventilations-Anlagen

kombiniert mit Luftheizung, Kühlung und Befeuchtung. — Entstaubungs-, Entnebelungs-, Spähnettransport- und Trocken-Anlagen. — Staubsammel- und Luftfilter-Anlagen, trocken und nass. — Saugzug-Anlagen für Feuerungen, Gase etc. — Ventilatoren, Kompressoren und Pumpen. — Seil- und Rohrpostanlagen. Vakuum-Reiniger etc. etc.

— **Ganze Einrichtungen für jeden Zweck.** —

Original - Stigler - Aufzüge

Elektrische, Hydraulische, Transmissions-Anlagen für Personen- und Warenbeförderung. **Monatlicher Umsatz 150 bis 200 Aufzüge. Ueber 12000 Anlagen im Betrieb.** Offerten und Prospekte durch

Ingenieur **Alf. Honegger**, Freigutstrasse Nr. 12, Zürich II.

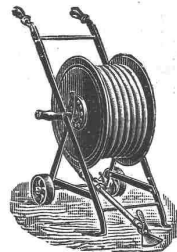
SIEMENS-SCHUCKERT-WERKE

Zweibureau-Zürich

liefern in bekannter vorzüglicher Ausführung stationäre und transportable

Staubsauganlagen

D. R. P. und Patent Detaillierte Offerten kostenlos



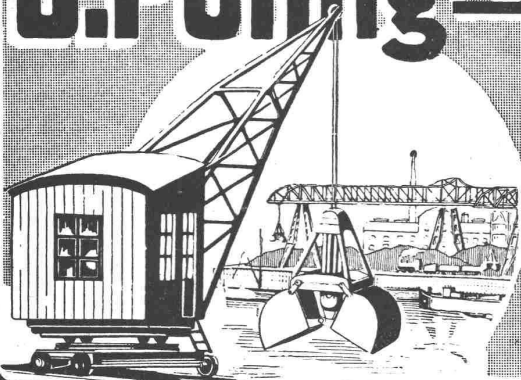
Kautschuk Gartenschläuche

Schlauchschröser, Wendrohre, Rasensprenger, Schlauchwagen etc. in anerkannt bester Qualität

H. Speckers W^{we}, Zürich

Kuttelgasse 19, Bahnhofstrasse.

J. Pohlig Akt. Ges. Cöln



Drahtseilbahnen, Verladevorrichtungen.
Mehr als 2000 Anlagen in allen Teilen der Welt gebaut.
 Brüssel 1910: 2 Grands Prix.
 Turin 1911: 4 Grands Prix.
 Man verlange Kataloge.
 Vertreter für die Ost- und Zentralschweiz:
H. v. Arx & C^o, Zürich I
 Seidengasse 16.
 Vertreter für die übrige Schweiz:
A. Bellasio-Wächter, Basel I.

Neu Columbus-Neu Ölreiniger



Vertreter für die Schweiz:
Carl Weller & Cie., Zürich V, Kasinostrasse 3.

M. Koch, Zürich

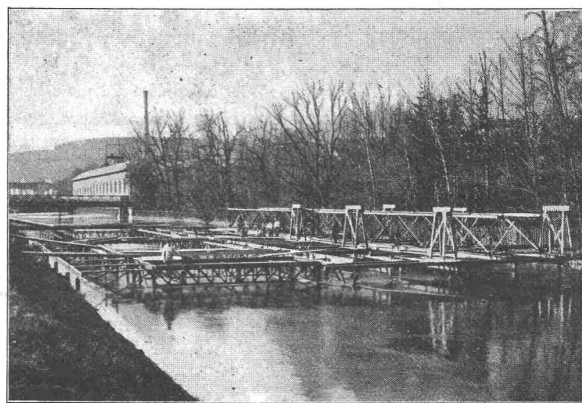
liefert:

Eiserne Brücken- und Dachkonstruktionen

Schleusen und Wehranlagen

Schmiedeeiserne Fenster „Stabil“

Man verlange Projekte und Kostenvoranschläge.



Eisenkonstruktion Badanstalt Wasserwerkkanal. Eisengewicht 61,2 Tonnen.

A. Jucker, Nachf. von Jucker-Wegmann,
 Papierhandlung zum Hecht,
 Schifflande 22,
 Zürich

Grosses Lager von **Pauspapieren, Pausleinen und Zeichenpapieren,**
 Rollen und Bogen,
 in nur vorzüglichen Qualitäten
 Holzzementpapier, Dachpappen, Bodenbelag- und Teppich-Unterlag-Papiere.

Reinigen

ganzer Neuheiten, sowie Fabrikfenster etc. besorgt auf all. Plätzen **Schweiz.**
Gebäude- und Glasreinigungs-Institut
R. Dietter-Erni & C^o, Zürich
 Hallwylstrasse — Telephon 2421.

Lifts-Aufzüge aller Systeme

SPEZIALITÄT VON
Gebr. Laze, Wädenswil