

Zeitschrift: Schweizerische Bauzeitung
Herausgeber: Verlags-AG der akademischen technischen Vereine
Band: 59/60 (1912)
Heft: 1

Werbung

Nutzungsbedingungen

Die ETH-Bibliothek ist die Anbieterin der digitalisierten Zeitschriften. Sie besitzt keine Urheberrechte an den Zeitschriften und ist nicht verantwortlich für deren Inhalte. Die Rechte liegen in der Regel bei den Herausgebern beziehungsweise den externen Rechteinhabern. [Siehe Rechtliche Hinweise.](#)

Conditions d'utilisation

L'ETH Library est le fournisseur des revues numérisées. Elle ne détient aucun droit d'auteur sur les revues et n'est pas responsable de leur contenu. En règle générale, les droits sont détenus par les éditeurs ou les détenteurs de droits externes. [Voir Informations légales.](#)

Terms of use

The ETH Library is the provider of the digitised journals. It does not own any copyrights to the journals and is not responsible for their content. The rights usually lie with the publishers or the external rights holders. [See Legal notice.](#)

Download PDF: 22.12.2024

ETH-Bibliothek Zürich, E-Periodica, <https://www.e-periodica.ch>

Schweizerische Bauzeitung

Abonnementspreis:

Schweiz 20 Fr. jährlich
Ausland 28 Fr. jährlich

Für Vereinsmitglieder:

Schweiz 16 Fr. jährlich
Ausland 18 Fr. jährlich
sofern beim Herausgeber
abonniert wird

WOCHENSCHRIFT

FÜR BAU-, VERKEHRS- UND MASCHINENTECHNIK

GEGRÜNDET VON A. WALDNER, ING. HERAUSGEBER A. JEGHER, ING., ZÜRICH

Verlag des Herausgebers. — Kommissionsverlag: Rascher & Cie., Zürich und Leipzig

ORGAN

DES SCHWEIZ. ING.- & ARCHITEKTEN-VEREINS & DER GESELLSCHAFT EHEM. STUDIERENDER DER EIDG. TECHN. HOCHSCHULE.

Insertionspreis:

4-gespalt. Petitzeile oder deren Raum . . . 30 Cts.
Haupttitelseite: 50 Cts.

Inserate ausschliesslich an Annoncen-Expedition Rudolf Mosse, Zürich und deren Filialen und Agenturen

Schweizerische Granitwerke A.-G., Bellinzona

Zweibureau Zürich.

Höchste Leistungsfähigkeit. Reichste Mannigfaltigkeit i. d. feinst. Granitsorten f. Hoch- u. Tiefbauten zu jeglicher Art gewöhnliche, sowie feine Arbeiten. Günstige Preislagen u. Lieferungsbedingungen.

ELEKTRISCHE
HYDRAULISCHE
TRANSMISSIONS-

PERSONEN- & WAREN-

AUFZÜGE

SCHINDLER & C^{IE}

.. LUZERN ..

GEGRÜNDET 1874.

STREBELWERK
HEIZKESSELFABRIK

ZÜRICH.

Fensterfabrik Schaffhausen

Joh. Hauser's Söhne.

Patente und Spezialitäten in:

Doppelflügel Fenster, Doppelverglasungstüren
Schiebefenster in Doppelverglasung mit
bequemer Handhabung und Reinigung.
Alle Konstruktionen garantiert luft- u. regensicher.
Uebnahme von Glaserarbeiten jeder Art.
Zeichnungen und Prospekte.

Für technische Vorarbeiten und Projektstudien im Bahnbau empfiehlt sich B. EMCH, Ingen.-Bureau, Bern.



Dressluft-
Schlagbohr-
Hämmer

DEUTSCHE MASCHINENFABRIK,
AKT. GES., DUISBURG.

VERTRETER: ING. EMIL FREY BASEL, GREIFENGASSE

ARSAG LIFTS

Personen- & Warenaufzüge jeder Art

Aufzüge- & Räderfabrik Seebach

SEEBACH-ZÜRICH.

Schluss-Termin für Annahme von Inseraten jeweilen Dienstag, abends.

Ausschreibung

von

Bauarbeiten.

Ueber die **Erstellung der schmiedeiserne Fenster zu den Neubauten der eidg. Waffenfabrik** auf dem hintern Wyler in Bern wird Konkurrenz eröffnet. Zeichnungen, Bedingungen und Angebotformulare sind bei der unterzeichneten Verwaltung (Bundeshaus Westbau, Zimmer Nr. 186) aufgelegt.

Uebernaahmsofferten sind verschlossen unter der Aufschrift: „Angebot für Waffenfabrik“ bis und mit **10. Juli nächsthin** franko einzureichen an

Die Direktion der eidgen. Bauten.

Bern, den 28. Juni 1912.

Neubau Kath. Kirche in Gerliswil, Kanton Luzern.

Folgende Arbeiten werden zur freien Submission ausgeschrieben:

Erd-, Kanalisations-, Maurerarbeiten und Granitsockel.

Pläne und Bedingungen liegen zur Einsicht auf in Gerliswil bei Herrn Kirchenrat Jakob Wey und im Bureau des Unterzeichneten, wo auch Eingabeformulare zu beziehen sind.

Dienstag den 9. Juli, von 11 Uhr bis 3 Uhr, erteilt derselbe persönlich Auskunft in Gerliswil.

Die Offerten sind verschlossen und mit der Aufschrift „**Neubau kath. Kirche in Gerliswil**“ bis spätestens **15. Juli 1912** einzu- geben an den Präsidenten der Baukommission, Hochw. Herrn Pfarrer Meyer in Emmen, Kanton Luzern.

Rorschach, den 28. Juni 1912.

Adolf Gaudy, Architekt.

Schweizerische Bundesbahnen.



Kreis III.

Ausschreibung von Bauarbeiten.

Die Kreisdirektion III der Schweizerischen Bundesbahnen in Zürich eröffnet Konkurrenz über die **Ausführung folgender Bauarbeiten** für den Bahnhof Oerlikon:

1. Abbrechen eines Teiles der Wagenremise in Zug und Versetzen als provisorisches Aufnahmegebäude nach Oerlikon;
2. Verkauf des alten Aufnahmegebäudes auf Abbruch;
3. Grab- und Maurerarbeiten einschliesslich Kanalisation für das neue Aufnahmegebäude;
4. Steinhauerarbeiten in Granit für das neue Aufnahmegebäude und das neue Nebengebäude;
5. Steinhauerarbeiten in Natur- oder Kunststein für das neue Nebengebäude;
6. Rohbauarbeiten (Grab-, Maurer-, Zimmer- und Spenglerarbeiten) für das neue Nebengebäude.

Die Pläne, Vorausmasse und Uebernaahmbedingungen liegen auf dem Hochbaubureau des Oberingenieurs des Kreises III im ehemaligen Rohmaterialbahnhof in Zürich III zur Einsicht auf, wo auch die Eingabeformulare bezogen werden können.

Eingaben sind mit der Aufschrift «Bauarbeiten Oerlikon» bis zum **11. Juli 1912** der unterzeichneten Kreisdirektion verschlossen einzureichen. Die Angebote bleiben bis **Ende Juli 1912** verbindlich.

Zürich, den 26. Juni 1912.

Die Kreisdirektion III.

Leitungsstangen

gemäss eidg. Vorschriften mit Kupfervitriol **Imprägniert** liefert die **Imprägnier-Anstalt Emmenthal Burgdorf.**

Jona-Korrektion.

Bauausschreibung.

Der Gemeinderat von Jona eröffnet hiemit die Konkurrenz über einen Teil der Jonakorrektion. Kostenvoranschlag der zu vergebenden Arbeiten rund

Franken 114.000.—

Pläne, Baubedingungen und Vorausmasse liegen beim Gemeindeamt in Jona auf. Offerten sind verschlossen mit der Aufschrift »Jonakorrektion« dem Gemeindeamt Jona einzureichen.

Endtermin der Eingaben und Offerteneröffnung, welche im Gemeindehaus in Jona stattfindet und zu der die Submittenten geziemend eingeladen werden:

Freitag den 19. Juli 1912, nachm. 2 Uhr.

Jona, 2. Juli 1912.

Der Gemeinderat.

Schweizerische Bundesbahnen

Kreis IV.

Stellenausschreibung.

Vakante Stelle: Ingenieur II. Klasse auf dem Bureau des Oberingenieurs in St. Gallen.

Erfordernisse: Abgeschlossene technische Hochschulbildung und Erfahrung im Eisenbahnbau.

Besoldung: Fr. 3500 bis 5500.

Eintritt nach Uebereinkunft.

Bewerber wollen ihre Anmeldungen unter Beilage von Zeugnissen bis **15. Juli 1912** an die Kreisdirektion IV der schweizerischen Bundesbahnen in St. Gallen richten.

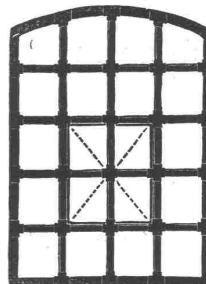
St. Gallen, den 2. Juli 1912.

Die Kreisdirektion IV.

Eisenkonstruktionen

jeder Art; Projekte, Kostenberechnungen.
Spezialität: Eis. Formen f. Betonindustrie.

Joh. Graber, Veltheim - Winterthur.



Schmiedeeiserne Fenster

Schweiz. Patent Nr. 39,336

äusserst preiswürdig, dabei grosse Stabilität, gefälliges Aussehen und schnellste Lieferung. Zuverlässiges Verkitten. Absolute Sicherheit der Verbindungsstellen.

Prima Referenzen.

M. Koch, Zürich

Maschinenfabrik, Eisen- u. Brückenbau.

LITOSILO

anerkannt bester fugenloser

Kunstholz-Bodenbelag.

Dauerhaft wie Eichenholz.

Prospekte, Muster, Zeugnissammlung gratis.

Ch. H. Pfister & Co., Basel 7,

Bautechnische Produkte und Unternehmungen.

+ Patent Nr. 42362

EXPANSIT

+ Patent Nr. 43515

Epochemachende Verbesserung des Korksteins

Unerreichtes Isolier-Baumaterial gegen Kälte-Verluste

für Kühlräume, Gefrier- und Eiskühlanlagen, Eiskeller, sowie
 :: zur Isolierung gegen Wärmeverluste in Hochbauten ::

EXPANSIT ist auf chemisch-physikalischem Wege **veredelter Kork**.

EXPANSIT schliesst durch die Art seiner Erzeugung Fäulniskeime aus.

Amtlich ermittelte und **garantierte** Wärmeleitzahl $K: \frac{W E}{St m ^\circ C} = 0,038$ bei $0^\circ C$.

Unser imprägnierter Expansit-Korkstein ist **unübertrefflich**, sowohl im Effekt als auch im Gewicht, selbst das beste Konkurrenzfabrikat gibt immer noch ca. 20% **mehr** Kälte- beziehungsweise Wärmeverluste.

Wanner & Co., A.-G., Horgen

Generalvertreter der Korksteinfabrik Grünzweig & Hartmann, G. m. b. H., Ludwigshafen a. Rh.

Rud. Meyer A.-G. für Maschinen- und Bergbau, Mülheim Ruhr

Generalvertreter: Diplom.-Ing. **Wrubel**, Bern, Spitalgasse 17

Lieferanten der Luftkompressoren und Bohranlagen für den Lötschbergtunnel (Nordseite), für den Juradurchstich bei Vallorbe etc. etc.

Luftkompressoren jeder Grösse!

Antriebsart und Druckhöhe.

Stossende Gesteinsbohrmaschinen.

Handbohrhämmer für Luft- und Wasserspülung.

Vollständige Druckluftbohranlagen für Tunnel- und Steinbruchbetriebe.

Abbauhämmer und Betonstampfer.

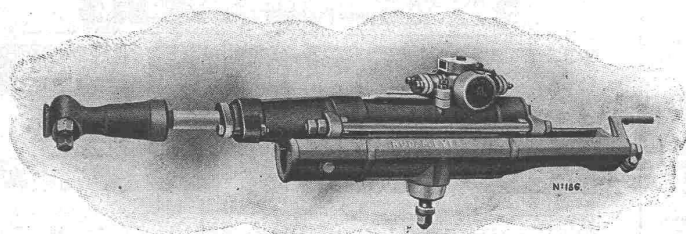
Druckluftlokomotiven.

Hochdruck- und Rotationskompressoren.

Turbo-Kompressoren- und Gebläse.

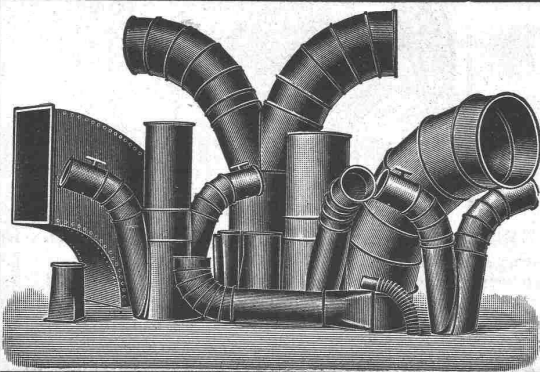
Dampfturbinen.

Pressluftheritzer.



Schwere Tunnelbohrmaschine, System Meyer
D.R.P. — D.R.P. a.

Affolter, Christen & Cie, Blechwarenfabrik, Basel II.



Blecharbeiten, roh, im Vollbad verzinkt, gestrichen etc.
Rohrleitungen und **Verbindungsstücke** für Entstaubungs- und Trockenanlagen etc.

Ventilationsrohre für Tunnelleitungen etc., mit und ohne Flanschen.

Autogene Schweisserei. **Verzinkerei** (Lohnverzinkung im Vollbad).

Billige und prompte Bedienung.

Neubau Kath. Kirche in Rieden.

Zur freien Submission werden ausgeschrieben: Gips- und Stukkaturarbeiten, Schreinerarbeiten, Bodenbelag.

Die Pläne, Bedingungen und Eingabeformulare liegen zur Einsicht auf beim **Präsidenten des Kirchenverwaltungsrates, Herrn Alois Jud in Rieden**, an welchen die Offerten bis spätestens **10. Juli** verschlossen und mit entsprechender Aufschrift einzugeben sind.

Rorschach, den 25. Juni 1912.

Adolf Gaudy, Architekt.

Neubau Kathol. Kirche Romanshorn.

Zur freien Submission werden ausgeschrieben: Altäre, Kanzel, Kommunionbank, Taufstein, Weihwasserbecken, Stationen (alles in Stein und Metall).

Pläne und Bedingungen im Bureau des Unterzeichneten und im Baubureau Romanshorn.

Eingaben, verschlossen mit entsprechender Aufschrift, bis **10. Juli 1912** an den Präsidenten der Baukommission, Hochw. Herrn Pfarrer **J. Amrein, Romanshorn**.

Rorschach, den 25. Juni 1912.

Adolf Gaudy, Architekt.

Gemeinde Kilchberg b. Zürich. Seestrassen-Trottoir.

Konkurrenz-Eröffnung.

Die Gemeinde Kilchberg bei Zürich eröffnet Konkurrenz über die Erstellung des Seestrassen-Trottoirs in 2 Sektionen:

	Los A. Stadtgrenze-«Löwen»	Los B. «Löwen»-Rüschlikon.
Erdbewegung	ca. 1700 m ³	ca. 1000 m ³
Chaussierung	ca. 3700 m ²	ca. 2000 m ²
Randsteine, 40 cm	ca. 1530 m	ca. 850 m
Pflästerungen	ca. 2800 m ²	ca. 1600 m ²
Schlammsammler	ca. 50 Stück	ca. 25 Stück
Zementrohrleitungen	ca. 450 m	ca. 400 m
Versetzen von Mauern und Zäunen	ca. 1150 m	ca. 470 m

Pläne und Vertragsunterlagen liegen auf dem Bureau der Bauleitung (Gemeindehaus I. Stock) zur Einsicht auf.

Offerten mit Aufschrift «Seestrassen-Trottoir» sind an den **Bauvorstand, Herrn Ingenieur Strellin bis 20. Juli 1912, abends 6 Uhr, zu richten.**

Gemeinsame Begehung für Reflektanten **Mittwoch den 10. Juli, 8-12 Uhr.**

Kilchberg bei Zürich, den 29. Juni 1912.

Der Gemeinderat.

C.F. WEBER A.G.

Sämtliche Materialien für Papp- u. Holzcementdächer, Kiesklebe-Pappdächer, Isolierungen aller Art für Bauzwecke.

Produkte: Asphaltpapier, Mastix, Muttentz

BASELSTADT

Wegen Aenderung des Betriebes ist eine in noch brauchbarem Zustand befindliche **Sauggas-Anlage** (Lok. Winterthur) von norm. 22 HP., sowie eine **Akkumulatorenbatterie** (Oerlikon) von 70 Elem. für 570 Amp./std. bei max. Entladung von 190 Amp. mit zugehöriger **Gleichstromdynamo** (Oerlikon) von 125 Volt, regulierbar bis 170 Volt, komplett oder separat **abzugeben** von der **Schweiz. Anstalt für Epileptische in Zürich V.**

Für die Ausarbeitung von Offerten und Projekten suchen wir durchaus selbständigen, gewandten und erfahrenen ..



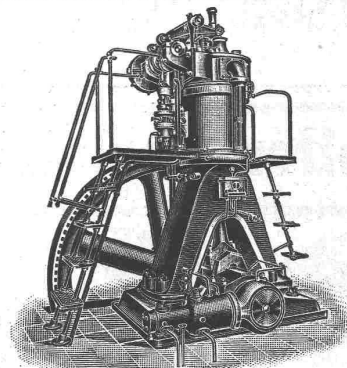
Elektro-Ingenieur

(Deutsch- oder Welschschweizer) zu baldigem Eintritt. Sprachkenntnisse erwünscht. Bewerber mit abgeschlossener technischer Hochschulbildung werden bevorzugt. Anmeldungsschreiben mit Lebenslauf, Zeugnisabschriften und Photographie unter Angabe der Gehaltsansprüche und Militär-Verhältnisse sind zu richten an die ..

A.-G. Brown, Boveri & Cie., Baden (Schweiz).



BENZ



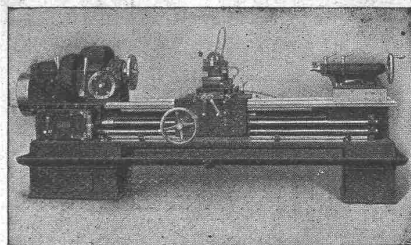
Diesel-Motoren

für Rohöl (billigste Betriebskraft), Leuchtgas-, Benzin-, Petrol- und Sauggasmotoren liegender und stehender Bauart. 30jähr. Erfahrung im Motorenbau. — Ca. 5000 Angestellte u. Arbeiter. Prospekte und Kostenanschläge jederzeit gratis.

BENZ & CIE., Rheinische Automobil- und Motorenfabrik A.-G.
Filiale Zürich, Stadthausquai 5, Fraumünsterstrasse 6.

Werkzeuge, Werkzeugmaschinen,
 Normale Maschinen-Elemente
 Rud. Falkner, Jng. Basel

Fabrikat Ludw. Loewe & Co.
 u. andere Firmen liefert nur in
 Präzisions-Ausführung



Loewe Schruppbank Nr. 5C

Die moderne Werkstatt-Technik ersetzt das veraltete Schmieden fassonierter Wellen durch das **Schruppen aus dem vollen Stangenmaterial**. Obenstehend abgebildete Spezialmaschine ist zu dieser Arbeit sehr geeignet und zeigt folgende

Konstruktions-Vorteile.

Kräftiger Spindelkasten mit 3 Räderübersetzungen für 8 Tourenzahlen, die während des Betriebes aus- und eingeschaltet werden. — Schlitten mit doppeltem Antrieb vorn und hinten versehen. — Spindellager als kombiniertes Kugel- und Schalenlager ausgebildet. — Support hat 2 Stähle. — (Vergl. auch die Leistungen dieser Maschine im Inserat von Nr. 21 dieser Zeitschrift.)

Für die Beschreibung und Vergleichsresultate zwischen Schmieden und Schruppen verlange man Prospekte und Broschüre „A“ über Loewe Schruppbank.

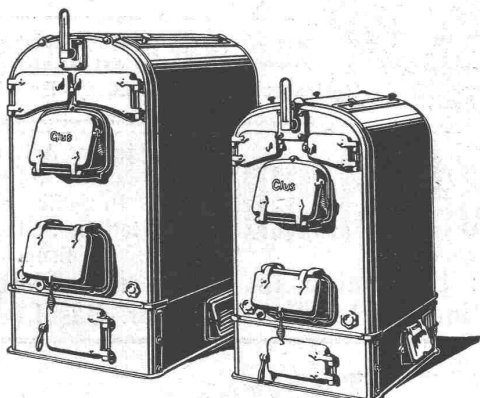


GESELLSCHAFT DER LUDW. VON ROLL'SCHEN EISENWERKE
 · FILIALE: **EISENWERK CLUS** KT. SOLOTHURN ·



CLUSER HEIZKESSEL

für Warmwasser- und Niederdruck-Dampfheizung, sowie für gewerbliche Anlagen. ∴

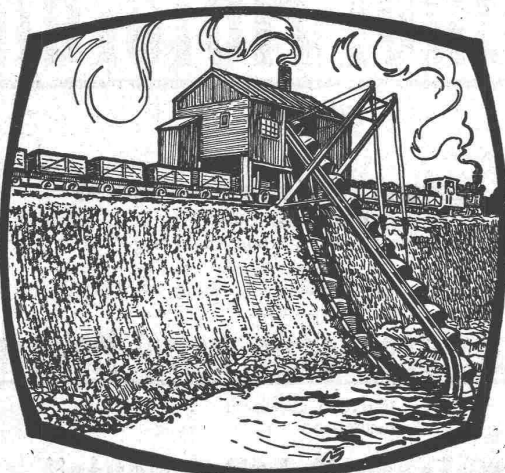
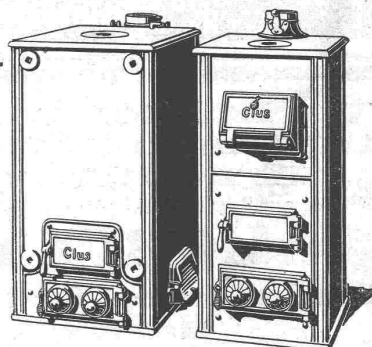


Bewährtes System.
 Bequeme Reinigung während dem Betriebe.
 Ueber 4700 Cluserkessel im Betriebe.

∴ Radiatoren ∴
 50 verschied. Modelle.

Rippenröhren und Rippenheizkörper, Wärmeplatten, Ventile, Formstücke, Flanschen in Guss- und Schmiedeisen.

Zu beziehen durch die Installationsfirmen.



3 Löffelbagger } z. Zeit in der Schweiz
 2 Eimerkettenbagger } im Betrieb.

Bagger

für elektrischen, Dampf- und Explosionsmotor-Betrieb.
 — Konstruktion Orenstein & Koppel —

**Eimerkettenbagger,
 Löffelbagger,
 Schwimmbagger.**

Verkauf und Vermietung von Baggern, sowie Rollbahnmaterialien jeder Art.

— Schweizerische Aktiengesellschaft —

Orenstein & Koppel

Zürich I.



DRAHTSEILE
FUER LUFTSEILBAHNEN
BREMSBERGE ETC.

**SCHWEIZERISCHE
SEIL - INDUSTRIE**
VORMALS
C. OECHSLIN z. MANDELBAUM
SCHAFFHAUSEN

TELEPHON: 242 TELEGRAMME: CORDA



DRAHTSEIL - GERUESTVERBINDER
HANF GERUESTSTRICKE O MAURERSCHNUERE
DRAHT O HANFSEILE FÜR AUFZUEGE

Elektr. Licht-Pausanstalt

Prompte Anfertigung von



Lichtpausen

Lichtpaus-, Paus- und Zeichenpapier in nur prima Qualitäten.

L. Moos, Zürich III

Hallwylstrasse Nr. 72. — Telefon 10324.

Quarz *in allen Körnungen*
Kieselsäure 99,4 %
für industrielle Zwecke
Verlangen Sie kostenlos
Special-Offerte & Muster
Quarzwerk Waldshut
G. m. b. H.
Postadresse: Koblenz, Aargau.

Aeltester,
bester Rauch-
gasprüfer

ADOS

Für
rationelle
Kohlenausnutzung
in jedem Kessel-
haue unentbehrlich

ADOS, G. m. b. H., Aachen

Vertreter: Merian & Lüthy, Basel.

Verhinderung von Geräuschen und Erschütterungen.

Tausende von Referenzen über Maschinenfundament-Isolierung

KORFUND

Emil Zorn, Inhaber: Genest & Stössel

Lankwitz-Berlin.

Fernsprecher: Amt Groß-Lichterfelde Nr. 632 und 633.

Stat. Berechnungen

jeder Art (stat.
unbest. Systeme)
Projekte, Bau-
leitung, Exper-
tisen.

Spezialität: Eisenbeton im Hoch- und Tiefbau.
H. Binder-Friedrich, Ingenieur, Basel.

Liftloper
Kauf-Obenlift



für Fabriken
und Gassen aller Art angebracht.

F. Eberspächer Metallwarenfabrik
Esslingen a. N.

Umliftmaschinen oder Handtröschchen vom Rädertraktor vollständig ausgestattet.

Generalvertreter für die Schweiz:
Martin Keller, Neu-Seidenhof, Zürich.

Deutzer Rohöl-Motoren

Bauart Diesel,

sind die

**besten Betriebsmaschinen
der Gegenwart.**

Liegende und stehende Anordnung.

Ia. schweiz. Referenzen — Prompte Lieferung — Günstige Preise

Deutzer Gas-Benzin-Petrol-Motoren

liefert in anerkannt
unübertroffener Ausführung

Gasmotoren-Fabrik „Deutz“ A. G.
Zürich.

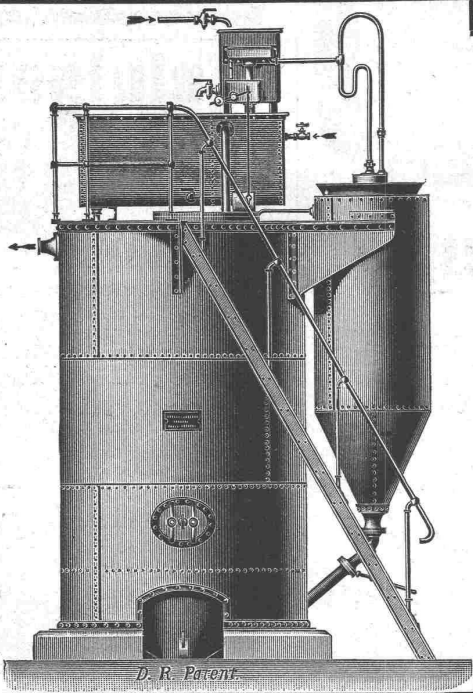
Oehler & Co.
Aarau
 Eisen- und Stahlwerke

empfehlen als Spezialität:

Transportanlagen

jeder Art

für Stück- und Massengüter, wie Aufzüge, Elevatoren,
 Transportschnecken, Förderrinnen, Hängebahnen,
 Band- und Schaukel-Transporteure, Verlade-
 einrichtungen, Kohlenbeschickungsanlagen
 etc. etc.



Komplette
Dampfkessel-Anlagen

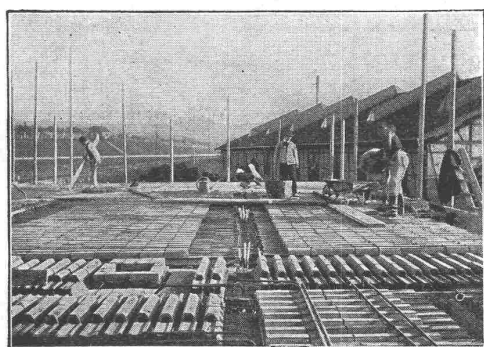
Steinmüllerkessel und Ueberhitzer
 Wanderplanrost D. R. P.
 Economiser m. selbsttätigen Kratzeisen D. R. P.
 Rohrleitungen
 Flüssigkeitsmesser D. R. P.
 Automat. Wasserreiniger D. R. P.

Die einzelnen Ab-
 teilungen geleitet
 von erfahrenen
 Spezial-Ingenieuren

Sichere Garantien für die Gesamt-Anlage.

L. & C. Steinmüller, Gummersbach, Rheinland
 Röhrendampfkessel- und Ueberhitzerfabrik.
 Gegründet 1874.

Nähere Auskunft erteilt: Fritz Marti Akt.-Ges., Bern.



BAUER & ALBRECHT

TECHNISCHES BUREAU

UNTERNEHMUNG FÜR EISENBETONBAU

ZÜRICH

STUTTGART

STAMPFENBACHSTR. 19

ALEXANDERSTRASSE 160

TELEPHON 10667

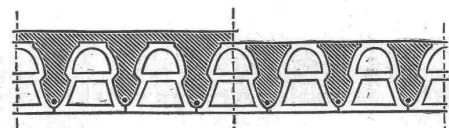
TELEPHON 7510

SPEZIALITÄT:

HOHLKÖRPERDECKEN

PATENT WORNER

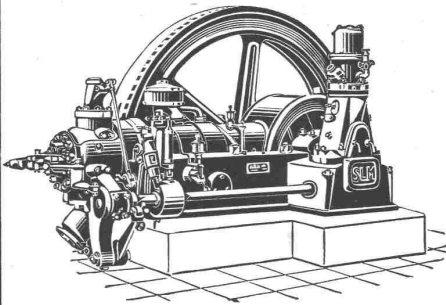
LIZENZEN FÜR KLEINERE BEZIRKE ZU VERGEBEN.



D. R. P. 240007. — AUSLAND-PAT. ANGEN.

Schluss-Termin für Annahme von Inseraten jeweils Dienstag Abend.

Turin 1911: Grand Prix.



Dieselmotoren

und

Gasmaschinen „Winterthur“

horizontaler und vertikaler Bauart

liefert die

Schweiz. Lokomotiv- & Maschinenfabrik

Winterthur.

Steinkohlenteerölfeuerung:

Ideale Feuerung für alle metallurgischen Oefen,
Jeder Ofen in kurzer Zeit mit geringen Kosten auf Oelfeuerung umzubauen,
Leistung des Ofens steigt auf das Doppelte und Dreifache, ohne Erhöhung der bisherigen Brennstoffkosten,
Schweißhitze in kürzester Zeit,
Bequeme Bedienung, Reinliche Feuerung, Keine Flugasche, Kein Reinigen der Feuerzüge, Keine Zunderbildung.

Unterlagen zur Berechnung der Vorteile gegenüber dem jetzigen Brennstoff gibt

Deutsche Teerprodukten-Vereinigung, Essen-Ruhr.

PATENT-BUREAU
E. BLUM & C^o DIPL. INGENIEURE
GEGRÜNDET 1878 - ZÜRICH - BAHNHOFSTR. 74

INDURIN
(Taine)
Bewährte Dauerfarbe für Innen- & Aussenanstrich
Billiger & vorzüglicher Ersatz für Oelfarbe & Leimfarbe
Helle Mattanstriche
PROSPEKTE DURCH
Martin Keller,
Zürich, Neu-Seidenhof.

Reinigen
ganzer Neuheiten, sowie Fabrikfenster etc. besorgt auf all. Plätzen **Schweiz.**
Gebäude- und Glasreinigungs- Institut
R. Dieter-Erni & C^o, Zürich
Hallwylstrasse — Telephon 2421.

Thermometer

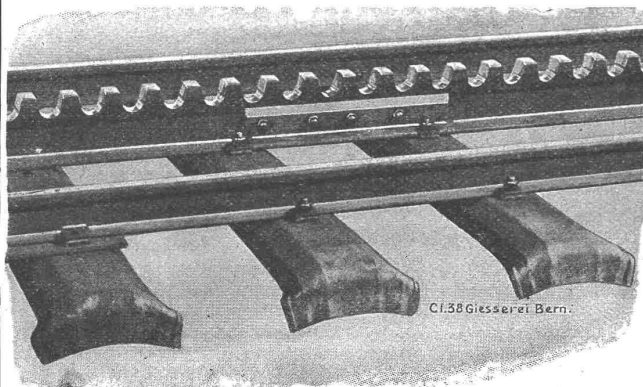
mit und ohne Registriervorrichtung

Vertreter für die Schweiz:
Carl Weller & Cie., Zürich V, Kasinostrasse 3.

Gesellschaft der L. v. Roll'schen Eisenwerke, Gerlafingen.
Werk: **GIESSEREI BERN** in Bern.

Konstruktionswerkstätten.

„Grand Prix“ an der Internationalen Ausstellung Mailand 1906 — „Grand Prix“ an der Internationalen Ausstellung der Anwendungen der Elektrizität in Marseille 1908 — „Hors Concours“ a. d. Internat. Ausstellung Turin 1911 f. Seilbahnen u. Zahnstangenoberbau.



Cl. 38 Giesserei Bern.

Spezialfabrik für Bergbahnen:

Seilbahnen & Zahnradbahnoberbau.

Seilbahnen mit Wasserballast und elektrischem Betrieb, Bremsen eigenen Systems.

Seit 1898 76 Seilbahnen ausgeführt oder im Bau.

Zahnstangen, System Strub, Riggensbach und andere.

Andere Spezialitäten der Firma:

Eisenbahnmaterial, Hebezeuge, Schleusenwehre.

Nähere Angaben und Projekte, sowie Referenzen stehen zu Diensten.