

**Zeitschrift:** Schweizerische Bauzeitung  
**Herausgeber:** Verlags-AG der akademischen technischen Vereine  
**Band:** 59/60 (1912)  
**Heft:** 4

## Werbung

### Nutzungsbedingungen

Die ETH-Bibliothek ist die Anbieterin der digitalisierten Zeitschriften. Sie besitzt keine Urheberrechte an den Zeitschriften und ist nicht verantwortlich für deren Inhalte. Die Rechte liegen in der Regel bei den Herausgebern beziehungsweise den externen Rechteinhabern. [Siehe Rechtliche Hinweise.](#)

### Conditions d'utilisation

L'ETH Library est le fournisseur des revues numérisées. Elle ne détient aucun droit d'auteur sur les revues et n'est pas responsable de leur contenu. En règle générale, les droits sont détenus par les éditeurs ou les détenteurs de droits externes. [Voir Informations légales.](#)

### Terms of use

The ETH Library is the provider of the digitised journals. It does not own any copyrights to the journals and is not responsible for their content. The rights usually lie with the publishers or the external rights holders. [See Legal notice.](#)

**Download PDF:** 22.12.2024

**ETH-Bibliothek Zürich, E-Periodica, <https://www.e-periodica.ch>**

# Schweizerische Bauzeitung

**Abonnementspreis:**

Schweiz 20 Fr. jährlich  
Ausland 28 Fr. jährlich

**Für Vereinsmitglieder:**

Schweiz 16 Fr. jährlich  
Ausland 18 Fr. jährlich  
sofern beim Herausgeber  
abonniert wird

**WOCHENSCHRIFT**

**FÜR BAU-, VERKEHRS- UND MASCHINENTECHNIK**

GEGRÜNDET VON A. WALDNER, ING. HERAUSGEBER A. JEGHER, ING., ZÜRICH  
Verlag des Herausgebers. — Kommissionsverlag: Rascher & Cie., Zürich und Leipzig

**ORGAN**

**Insertionspreis:**

4-gespart. Petitzeile oder deren Raum . . . 30 Cts.  
Haupttitelseite: 50 Cts.

Insertate ausschliesslich an Annoncen-Expedition Rudolf Mosse, Zürich und deren Filialen und Agenturen

DES SCHWEIZ. ING.- & ARCHITEKTEN-VEREINS & DER GESELLSCHAFT EHEM. STUDIERENDER DER EIDG. TECHN. HOCHSCHULE,

## Schweizerische Granitwerke A.-G., Bellinzona

**Zweibureau Zürich.**

Höchste Leistungsfähigkeit. Reichste Mannigfaltigkeit i. d. feinst. Granitsorten f. Hoch- u. Tiefbauten zu jeglicher Art gewöhnliche, sowie feine Arbeiten. Günstige Preislagen u. Lieferungsbedingungen.

ELEKTRISCHE  
HYDRAULISCHE  
TRANSMISSIONS-

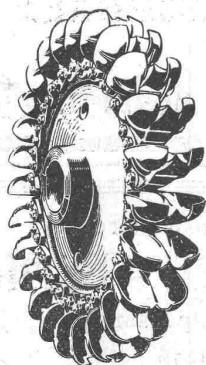
PERSONEN- & WAREN-

# AUFZÜGE

**SCHINDLER & C<sup>IE</sup>**

**:: LUZERN ::**

GEGRÜNDET 1874.



## J. M. Voith, Maschinenfabrik und Giesserei

Heidenheim an der Brenz, Württemberg.

# Turbinen

mit wagrechten und senkrechten Wellen für alle Gefälle. Hydraulische Geschwindigkeitsregler. — Wasserstandsregler, auch für lange Druckleitungen.



Ungefähr 4900 Turbinen für mehr als 1,750,000 PS und über 2300 Regler ausgeführt und in Auftrag.

Wenn Sie reell, prompt und gut bedient sein wollen, lassen Sie Ihre

# LICHTPAUSEN UND PLANDRUCKE

(TROCKENVERFAHREN) anfertigen bei:

## RENE ORBANN

SIHLHOFSTR. 27, ZÜRICH, TELEPH. 1107.

woselbst Sie auch

HELIOGRAPHIE- U. PAUSPAPIERE, 1<sup>er</sup> QUALITÄT sehr preiswert beziehen können.

la komprimierte blanke Stahl-

# WELLEN

Grösstes Lager. Prompte und billige Lieferung.

**Affolter, Christen & Cie., Basel II**

Eisen und Stähle en gros.

# DEMAG

GESTEINSBOHR-  
MASCHINEN.



Deutsche  
Maschinenfabrik A-G Duisburg

Vertreter: Ingenieur Emil Frey, Basel, Greifengasse 28.

# ARSAG LIFTS

Personen- & Warenaufzüge jeder Art.

Aufzüge- & Räderfabrik Seebach

SEEBACH-ZÜRICH.

## Gaswerk und Wasserversorgung der Stadt Bern.

Die Direktion des Gaswerks und der Wasserversorgung Bern eröffnet Konkurrenz über die Ausführung der Erweiterungsbauten für das Wasserreservoir auf dem Mannenberg (Vergrößerung um 10000 m<sup>3</sup>) und die Verlegung der zweiten Stadtleitung (3700 m) in folgendem Umfang:

### 1. Reservoir:

- a) Erdarbeiten:  
Humusabdeckung und Aushub ca. 10500 m<sup>3</sup>  
Steinbett ca. 2700 m<sup>2</sup>  
Hinterfüllung und Ueberdeckung des Reservoirs ca. 6400 m<sup>3</sup>.

### b) Maurerarbeiten:

- Armierter Beton ca. 1500 m<sup>3</sup>  
(eventl. Stampfbeton entsprechend mehr).  
Verputz ca. 7000 m<sup>2</sup>

### 2. Zweite Stadtleitung:

Transport des Rohmaterials, Grab- und Rohrlegungsarbeiten für ca. 3700 m gusseis. Leitung 550 mm Durchmesser.  
Pläne, Uebernahmebedingungen und Eingabeformulare können gegen Hinterlage von je Fr. 10.— für Reservoirvergrößerung und Stadtleitung auf dem Bureau der Bauleitung, Schanzenstrasse 7, I. Stock, bezogen werden. Bei Einreichung eines Angebotes erfolgt Rückvergütung obiger Gebühren.

Eingaben auf die gesamten oder einen Teil der ausgeschriebenen Arbeiten sind unter der Aufschrift „Erweiterung der Wasserversorgung“ bis zum 15. August, 12 Uhr mittags, der unterzeichneten Direktion verschlossen einzureichen.

Bern, 8. Juli 1912.

Direktion  
des Gaswerks und der Wasserversorgung.

## Bauausschreibung.

Es wird Konkurrenz eröffnet über die

**Erd- und Maurerarbeiten in armiertem Beton, die Lieferung des Hartsteinsockels in St. Triphon- und eventuell in Kalkstein, die Lieferung von Berner Sandstein und von Hartsandstein für Abdeckungen, sowie von Kunststein**

zum **eigenen Verwaltungsgebäude** zwischen der Theodor Kochergasse und Amtshausgasse in Bern.

Zeichnungen, Bedingungen und Angebotformulare liegen in der Bauhütte auf dem Bauplatz jeweils **nachmittags von 2 bis 6 Uhr** auf.

Uebernahmsofferten sind verschlossen unter der Aufschrift: „Angebot für Verwaltungsgebäude“ bis und mit dem **8. August nächsthin** franko einzureichen an die

Direktion der eidgen. Bauten.

Bern, den 18. Juli 1912-

## Konkurrenz-Eröffnung

über die

**Erstellung eines offenen Reservoirs v. 2000 m<sup>3</sup> im Haselholz ob Meiringen.**

Die Arbeiten umfassen:

- |                   |                         |
|-------------------|-------------------------|
| 1. Aushub in Erde | ca. 500 m <sup>3</sup>  |
| 2. Aushub in Fels | ca. 1700 m <sup>3</sup> |
| 3. Mauerwerk      | 450 m <sup>3</sup>      |
| 4. Armaturen etc. |                         |

Pläne, Vorschriften und Eingabeformulare auf der Dorfschreiberei Meiringen. Weitere Auskunft erteilt **H. W. Baud**, Techniker, Meiringen. Eingabefrist: **17. August 1912.**

Offerten sind schriftlich und verschlossen unter der Aufschrift «Eingabe für den Reservoirbau im Haselholz» zu richten an die

Dorfbehörde Meiringen.

Zweite Ausschreibung.

## Elektrische Strassenbahnen im Kanton Zug. Konkurrenzeröffnung.

Die Elektrischen Strassenbahnen im Kanton Zug eröffnen hiemit Konkurrenz über die **Lieferung und Montierung der Materialien für das elektrische Leitungsnetz von ca. 25 km.**

Unterlagen und Bedingungen sind im Bureau der Bauleitung, Regierungsgebäude, aufgelegt und können daselbst, auch die Eingabeformulare, bezogen werden.

Eingaben mit der Aufschrift «Elektrisches Leitungsnetz» sind bis zum **7. August 1912** der Bauleitung verschlossen einzureichen.

Die Angebote bleiben bis **31. August 1912** verbindlich.

Zug, den 23. Juli 1912.

Elektrische Strassenbahnen  
im Kanton Zug:  
Bauleitung.

## LINOLEUM- Unterlagen

Litosilo-Kunstholz-Estrich  
Bims-Estrich mit Planolin-Abglättung  
Kork-Estrich

## PLANOLIN - AUSEBNUNGEN

sofort trocknend

**Ch. H. Pfister & Co., Basel 7.**

## Spezialfabrik für Lichtpauspapiere Zürich - A. Messerli - Bern

Aelteste schweizerische Lichtpausanstalt

Gegründet in Zürich 1876

liefert prompt und billig unter Garantie:

**Lichtpauspapiere** eigener, bewährter Fabrikation,  
**Lichtpausapparate** div. Systeme, pneumat. u. elektr.  
**Lichtkopien** auf blauem, weissem u. braunem Grund.  
**Plandruck** (Trockendruckverfahren) schwarz u. farbig.

Unsere patentierten

**Carbid-Presskörper, Acetylen-Entwicklungsapparate,**

**Universal-Schweissbrenner**

ohne Wasservorlage für alle Gase,

**Benzin-Gas-Entwickler**

ferner auch unsere sonstigen Erzeugnisse sind Aufsehen erregende Neuheiten. Es liegt im eigensten Interesse eines Jeden, bei Bedarf an uns heranzutreten.

Für verschiedene Bezirke ist noch die

**General-Vertretung**

an rührige, eingeführte Herren zu günstigen Bedingungen zu vergeben.

**Deutsche Licht-Industrie**

G. m. b. H.

Generaldirektion **München** Hohenzollernplatz 1.

**Schluss für die Inserate je Dienstags, abends.**

# Isolirungen aller Art.



Fachkundige  
Ratschläge, Pläne  
und Kostenvor-  
anschläge gratis.

**A. Isolirungen zum Schutze gegen Wärmeverluste**  
für Dampfkessel, Dampfleitungen und Zentral-  
heizungs-Anlagen.

**B. Isolirungen zum Schutze gegen Kälteverluste**  
für Kälteflüssigkeits-Leitungen bei Eismaschinen-  
Anlagen, sowie für Generatoren, Kühlräume,  
Lager- und Eiskeller.

## Wanner & Cie., A.-G., Horgen

Erstes Fachgeschäft für maschinen- und bautechnische Isolirungen.

Generalvertreter der Korksteinfabrik

Grünzweig & Hartmann, G. m. b. H., Ludwigshafen a. Rh.

∴ Ingenieurbureau und Unternehmung für moderne technische Anlagen ∴

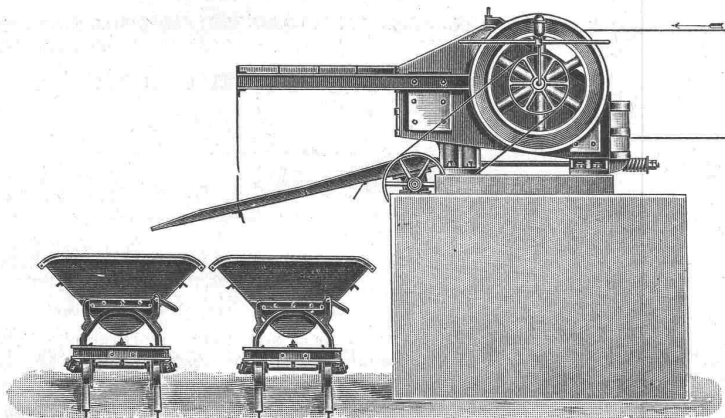
# J. Schlatter & Co., Zürich I

erstellen:

## Ventilations-Anlagen

kombiniert mit Luftheizung, Kühlung und Befeuchtung. — Entstaubungs-, Entnebelungs-,  
Spähnetransport- und Trocken-Anlagen. — Staubsammel- und Luftfilter-Anlagen,  
trocken und nass. — Saugzug-Anlagen für Feuerungen, Gase etc. — Ventilatoren.  
Kompressoren und Pumpen. — Seil- und Rohrpostanlagen. Vakuum-Reiniger etc. etc.

==== **Ganze Einrichtungen für jeden Zweck.** ====



## Robert Aebi & Co., Zürich I.

# Steinbrecher

Neueste schmiedeiserne Konstruktion  
mit und ohne Sandwalzwerk. ∴

Viele Maschinen im Gebrauch. — Beste Referenzen.

# Wasserversorgung Bleienbach

(Kanton Bern)

## Konkurrenzausschreibung.

Es werden hiermit folgende Arbeiten und Lieferungen für die Wasserversorgung Bleienbach zur Konkurrenz ausgeschrieben:

1. Reservoir in armiertem Beton von 300 m<sup>3</sup> Inhalt,
2. Sammelbrunnstube in armiertem Beton,
3. Gusseisernes Leitungsnetz mit folgenden Röhren:

Lichtweite mm	180	150	120	100	75
Länge m	180	565	2300	2270	200

4. 37 Stück doppelarmige Ueberflurhydranten, Kaliber schweizer. Kleinnormal,
5. sämtliche Schieber und Formstücke,
6. ca. 70 Stück Hausanschlüsse und Installationen.

Pläne und Bauvorschriften liegen auf der Gemeindeschreiberei Bleienbach zur Einsicht auf, woselbst Eingabeformulare bezogen werden können. Die Offerten sind verschlossen unter der Aufschrift «Wasserversorgung Bleienbach» der Gemeindeschreiberei daselbst einzureichen. Schluss der Eingabefrist: **10. August 1912.**

Bleienbach, den 22. Juli 1912.

Im Auftrag der Wasserkommission,  
Die Bauleitung:

Dr. U. Bühlmann, Ingenieur, Bern.

# Rammarbeiten

mit modernsten Maschinen erledigen prompt  
und fachgemäß im Akkord- wie Regiebetrieb

## Locher & Cie., Zürich

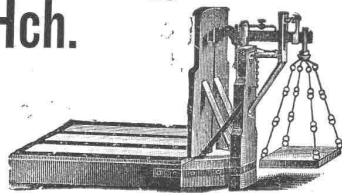
Auf Verlangen leihweise Abgabe von Ramm-  
maschinen.

**Quarz** *in allen Körnungen*  
Kieselsäure 99,4 %  
für industrielle Zwecke  
Verlangen Sie kostenlos  
Special-Offerte & Muster  
Quarzwerk Waldshut  
G. m. b. H.  
Postadresse: Koblenz, Aargau.

# Waagen-Fabrik

Wild Hch.

Eichmeister  
St. Gallen



**Waagen** in allen Konstruktionen von  
1 kg bis 50,000 kg.

Teilhaber und Verkaufsbureau der Waagenfabrik

J. Ammann & Co., Ermatingen

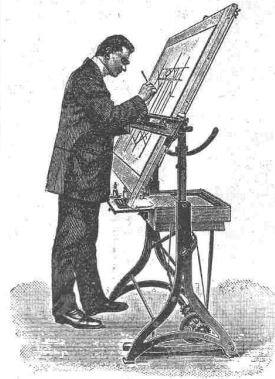
Garantie.

Illustr. Preislisten.

Patente.

# GEBRUDER SCHOLL, ZÜRICH

Poststrasse 3.



Der beste Zeichentisch,  
verstellbar in der Höhe  
und in jeder Schräglage,  
ist unsere gesetzlich ge-  
schützte Marke

## Pythagoras.

Ständige Ausstellung in  
Zeichentischen in jeder  
Preislage. Illustrierter  
Prospekt gratis.

# C.F. WEBER A.G.

Sämtliche Materialien für  
Papp- und Holzzementdächer,  
Kieslebe-Pappdächer,  
Isolierungen  
aller Art für Bauzwecke.

BASELSTADT

J. Brun & Cie., Nebikon  
liefern

## Laufkrane jeder Art.

Amerikanische  
**Tiegelguss-**  
**Werkzeugstahle**  
**Steinbohrstahle**  
erster Güte.

Grosses Lager in allen Dimensionen und für alle Zwecke.  
Bitte, verlangen Sie Preis-, Vorrats- und Härte-  
listen von den Alleinverkäufern für die Schweiz:

**Affolter, Christen & Cie., Basel II**  
Eisen und Stahle en gros.

Eingetragene Handelsmarke



# Bremer Linoleumwerke Delmenhorst

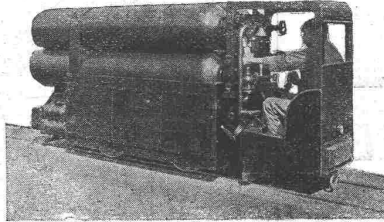
Fabriklager Basel, Eisengasse 17 — Telephon Nr. 1515  
**Permanente Ausstellung und Grossvertrieb für Bauzwecke:**  
 H. Hettinger, Zürich I, Börsenstrasse 10, Telephon Nr. 10739  
**Inlaid-Künstler-Dessins — Granit — Jaspé — Uni — Kork — Muralin**

## Rud. Meyer, A.-G. für Maschinen- und Bergbau, Mülheim a. d. Ruhr.

Generalvertreter: Diplom-Ingenieur Wrubel, Bern, Spitalgasse 17.

Lieferanten der Luftkompressoren und Bohranlagen für den Lötschbergtunnel (Nordseite), für den Juradurchstich bei Vallorbe etc. etc.

Luftkompressoren jed. Grösse, Antriebsart und Druckhöhe,  
 Stossende Gesteinsbohrmaschinen,  
 Handbohrhämmer für Luft- und Wasserspülung,  
 Vollständige Druckluftbohranlagen für Tunnel- und Steinbruchbetriebe,



Abbauhämmer und Betonstampfer,  
 Druckluftlokomotiven,  
 Hochdruck- und Rotationskompressoren,  
 Turbo-Kompressoren und -Gebläse,  
 Dampfturbinen,  
 Presslufftheritzer.

....

## Gewerkschaft Grillo, Funke & Co., Gelsenkirchen-Schalke

Siemens-Martin-Stahlwerk, Blechwalzwerk, Wellrohrwalzwerk, Wassergas-Schweisswerk

liefert als Spezialitäten mit Wassergas aus eigenem S.-M.-Flusseisen

### geschweisste Rohre

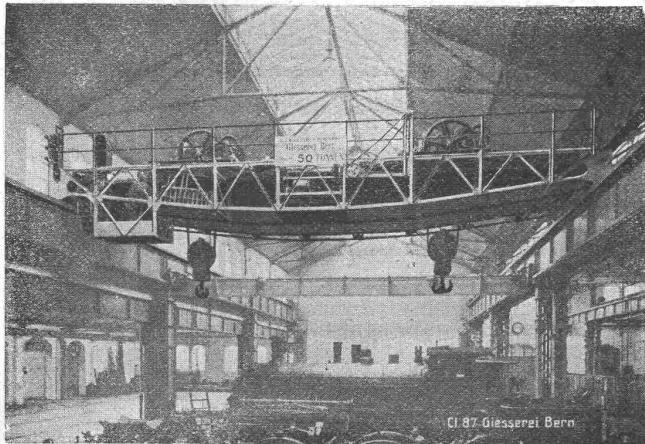
von 450 mm Durchmesser bis zu den grössten Weiten und in Wandstärken bis zu 40 mm für  
**Dampf-, Wind-, Gas-, Wasser-, Kanalisation-, Dücker- und Turbinen-Leitungen.**

Telegramm-Adresse: Blechwalzwerk Gelsenkirchen. — Kostenanschläge bereitwilligst. — 1800 Arbeiter.

Vertreter unserer Abteilung „Wassergas-Schweisswerk“ ist Herr Ingenieur J. Aumund, Zürich.

Gesellschaft der L. v. Roll'schen Eisenwerke, Gerlafingen.

Werk: **GIESSEREI BERN** in Bern.



Cl 87 Giesserei Bern

### Konstruktionswerkstätten.

„Grand Prix“ an der Internationalen Ausstellung Mailand 1906. — „Grand Prix“ an der Internationalen Ausstellung der Anwendungen der Elektrizität in Marseille 1908. — „Hors Concours“ an der Internationalen Ausstellung Turin 1911 für **Seilbahnen und Zahnstangenoberbau.**

## Spezialfabrik für Hebezeuge.

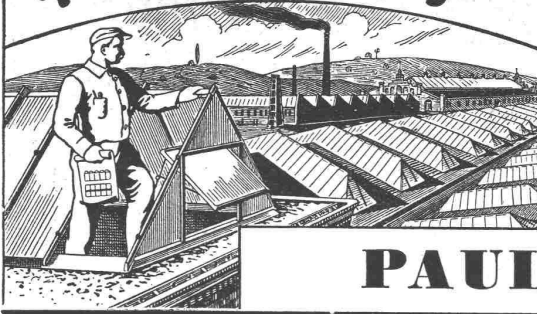
**Laufkrane** jeder Art, für Hand- oder elektrischen Betrieb. — **Dreh- und Bockkrane**, feste und fahrbare, für Hand- oder elektrischen Betrieb. — **Warenaufzüge** für hydraulischen, Transmissions- oder elektrischen Betrieb. — **Förderwinden** für Hand-, Transmissions- oder elektrischen u. anderen Motorenantrieb.

Andere Spezialitäten der Firma:

**Eisenbahnmateriale, Seilbahnen, Zahnstangen-Oberbau für Bergbahnen, Schleusen und Wehranlagen.**

Nähere Angaben und Projekte, sowie Referenzen stehen zu Diensten.

**Kittlose Glasbedachungen.**



**Oberlichter jeder Art,**

System Zimmermann.

**Shedfenster und Shedrinnen**

mit Walzeisen- oder Stahlblechsprossen, Patent, garantiert wasserdicht — kein Abtropfen von Schwitzwasser.

Viele Tausend Quadratmeter für eidgenössische Behörden und Private geliefert.

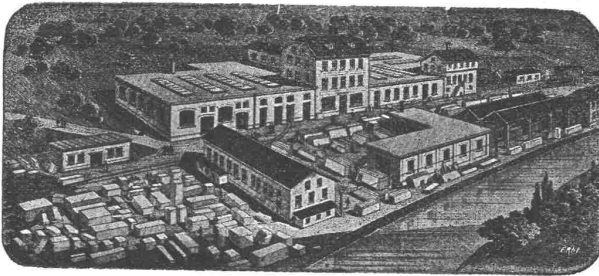
**PAUL APPEL,** Zürich, Limmatstrasse 55.  
Bern, Länggasstrasse 26.

**Kantonales Gewerbemuseum Aarau.  
Ausstellung für Kolumbariumskunst**

bis 10. August unentgeltlich geöffnet, an Werktagen  
10—12, 2—4, an Sonntagen 10—12 Uhr.

Die Direktion.

**SCHMIDT & SCHMIDWEBER**



**MARMOR- UND GRANIT-WERKE**

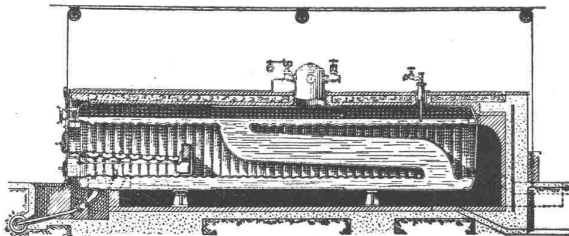
BUREAU UND  
GRABSTEINLAGER  
IN ZÜRICH  
TELEPHON  
No. 653

BAUARBEITEN  
ZÜRICH  
17 SEEFELDSTRASSE 17

HYDRAULISCHE  
SÄGE-, SCHLEIF- u.  
DREHWERKE  
50 PS  
IN DIETIKON

ALLEINVERTRETUNG FÜR DIE SCHWEIZ FÜR BODENPLATTEN VOM  
SOLNHOFER AKTIEN-VEREIN IN MÜNCHEN UND SOLNHOFEN.

**King's Patent-Flammrohrkessel**  
mit Wasserzirkulationsrohr.

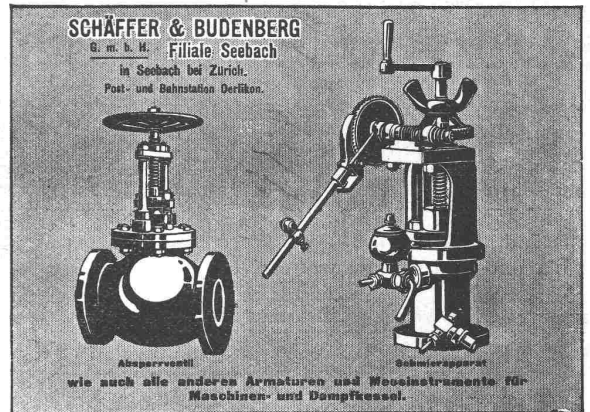


Hervorragende Neuerung im Dampfkesselbau.  
Intensivste Wasserzirkulation.

90% Mehrleistung bei gleichbleibendem Nutzeffekt gegenüber  
den bisherigen Flammrohrkesseln.

Kürzeste unter Drucksetzung.  
Vollkommenste Temperatur-Ausgleichung.  
Höchstes Verdampfungsvermögen.  
Keine Kesselsteinbildung.

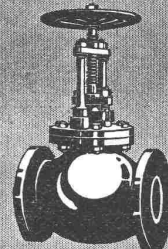
Man verlange ausführlichen Prospekt von der  
**Maschinenfabrik King & Co., A.-G., Zürich**



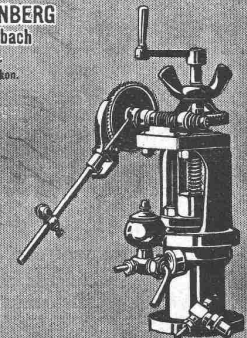
SCHÄFFER & BUDENBERG

G. m. b. H. Filiale Seebach

in Seebach bei Zürich.  
Post- und Bahnstation Derfling.



Absperrventil



Schmierapparat

wie auch alle anderen Armaturen und Meesseinstrumente für  
Maschinen- und Dampfkessel.

**Ozon-Generatoren und  
-Ventilatoren** System „Ozonair“

für

**Ventilation und Wasser-Sterilisation**

Auszeichnungen:

6 Grands Prix — 14 Goldene und Silberne Medaillen —  
5 Ehrendiplome

**C. Hemmerlin, Mülhausen i. E.**

**Ingenieur-Bureau  
Arlesheim bei Basel  
Alfred Jaggi**

Dipl. Ingenieur.

Langjähriger Beamter des Eidg. hydrometrischen Bureau.

**Eisenbahn-, Strassen- u. Wasserbauten  
Wasserversorgungen u. Kanalisationen.**

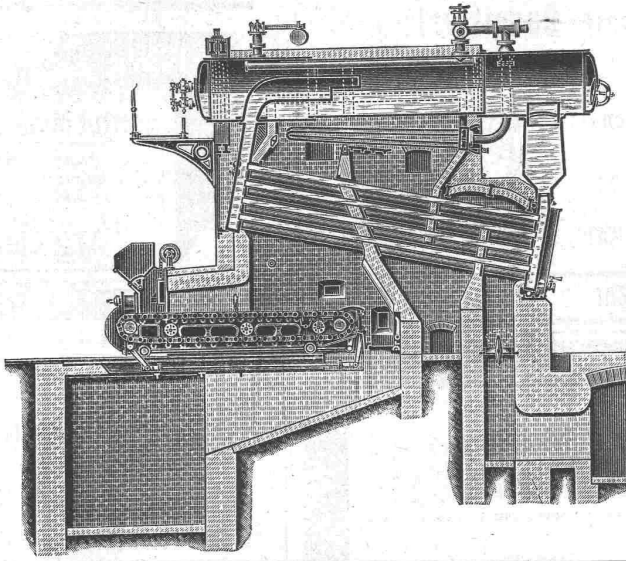
Spezialist in

**Hydrographischen Untersuchungen**

Expertisen.

Konsultationen.

# KOMPLETTE DAMPFKESSEL-ANLAGEN



**Steinmüllerkessel und Ueberhitzer**  
**Wanderplanrost** D. R. P.  
**Economiser** mit selbstätigen  
 Kratzeisen D. R. P.  
**Rohrleitungen**  
**Flüssigkeitsmesser** D. R. P.  
**Autom. Wasserreiniger** D. R. P.

Die einzelnen  
 Abteilungen ge-  
 leitet von  
 erfahrenen Spe-  
 zial-Ingenieuren.

Sichere Garantien für die Gesamt-Anlage.

**L. & C. Steinmüller, Gummersbach,**  
 Rheinland,  
**Röhrendampfkessel- und Ueberhitzerfabrik.**  
 Gegründet 1874.

Nähere Auskunft erteilt:  
**Fritz Marti Akt.-Ges., Bern.**

## Schweiz. Sprengstoff A.-G. „Cheddite“

vormals SOCIÉTÉ UNIVERSELLE D'EXPLOSIFS

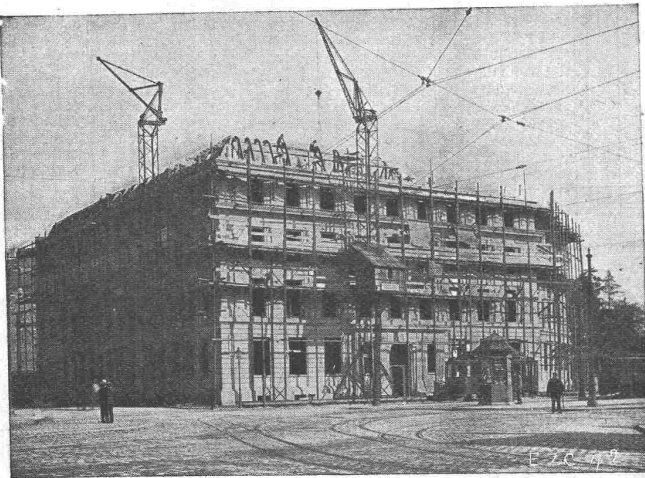
Fabriken in Jussy u. Liestal. Bureau: Zürich, Bahnhofstrasse 73, Telephon 10223

## Cheddite und Gelatine-Cheddite

in verschiedenen Qualitäten. Hervorragende Sprengstoffe für Sprengarbeiten jeder Art.  
**Handhabungssicher. ——— Versand als Eil- und Stückgut.**

**Sprengkapseln und Zündschnüre** (eigenes Fabrikat)

——— Höchste Auszeichnung: Weltausstellung Brüssel 1910 und Turin 1911. ———



**Neubau Lebensversicherungsgesellschaft „Bâloise“,**  
**Basel.**  
 Eisenbeton, Syst. „Züblin“, ca. 12,000 qm Decken- u. Dachkonstruktionen.

## Ed. Züblin & C<sup>ie</sup>

Ingenieurbureau und Unternehmung für  
 ——— Beton- und Eisenbetonbau ———

**Basel**

Strassburg i. E., Duisburg, Kehl a. Rh.,  
 Stuttgart, Triest, Mailand, Brüssel.

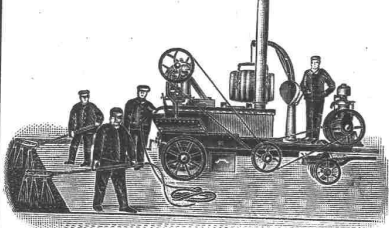
**Eisenbetonpfahlgründungen, Fun-**  
**dierungen, Brücken, Silos, Reser-**  
**voirs, Industriebauten etc. etc.**



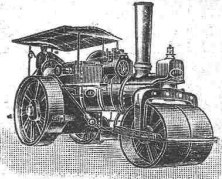
**Ludwig Nickel & Seitz, Mannheim, Freiburg (Baden)**  
 Dampf-Strassenwalzenbetrieb und Maschinenbauanstalt.

Uebernahme und Ausführung von

**Walzarbeiten mit Dampfwalzen**  
 von 7—20 Tonnen Gewicht.



Ausführung von  
**Oberflächen- und Innen-  
 teerungen**  
**Teermakadam-Strassen**  
 mit automatisch arbeitenden  
 Mischmaschinen nach erprobtem  
 Verfahren.



Niederlage und Vertretung für die Schweiz: **F. Lutz, Strassenbaubureau, Zürich II, Tödi-Strasse Nr. 52.**

**PATENT-BUREAU**  
**E. BLUM & Co. DIPL. INGENIEURE**  
 Gegründet 1878 - ZÜRICH - BAHNHOFSTR. 74

**Institut Minerva**  
 Zürich. Rasche u. gründl.  
 Vorbereitung auf  
**Polytechnikum und**  
**Universität**  
**(Maturität).**

**W**er in **Montreux**  
 oder **Umgegend**  
**Wohnung**  
**Stellung**  
 oder

**Pension**  
 sucht

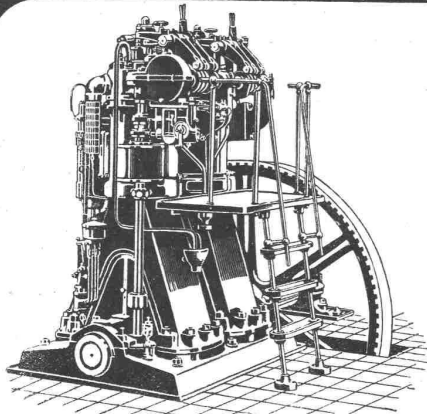
insertiert am besten im

**Messenger de Montreux**

der grössten und meist gelesenen  
 Zeitung des Ortes.

Wegen Auskunft und Kostenan-  
 schlag wende man sich an die  
 Annoncen-Exped. **Rudolf Mosse.**

Porös-wasserdichte  
**Imprägnation**  
 von Stoffen, Kleidern etc.  
 besorgt nach langj. Erfahrung die  
**Imprägnieranstalt (Zander)**  
 Baden (Aargau).  
 Prospekte verlangen.



**Dieselmotoren**

und

**Gasmaschinen**  
**„Winterthur“**

horizontaler und vertikaler Bauart

liefert die

**Schweiz. Lokomotiv- & Maschinenfabrik**  
**Winterthur.**

Die hervorragendste Erfindung ist der patentierte

**Fensterstorren**

(Patent Nr. 43445) mit und ohne automatische Ausstellvor-  
 richtung, überall anbringbar, kleinsten Raum beanspruchend.  
**Schatten, Luft und Licht**  
 nach Wunsch gewährend, jede Garantie bietend hinsicht-  
 lich Konstruktion und Stoff, weil nur ganz prima Material.  
 Vorzügliche Referenzen von Staat und Gemeinden.

Spezialität:

**Marquisen u. Storren**  
 für Schaufenster jeglicher Art, patentierte  
 Bogenfenster-Storren-Einrichtung.

Verlangen Sie bitte Originalmuster vom Erfinder  
 und Fabrikanten:

Vielfach  
 prämiert.

Gegründet  
 1865

**M**öbelfabrik, Tapezier- und Dekorationsgeschäft  
**Marquisen- und Storrenfabrik** :: :: ::  
**Mertzlufft, Zürich I, Spiegelgasse 29, Rindermarkt 26, Telephon Nr. 2284.**

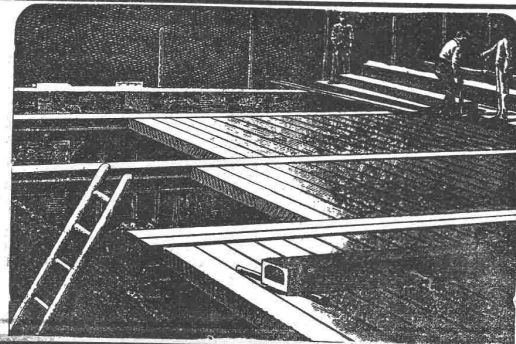
**GEORG STREIFF & Co**  
**ZÜRICH & WINTERTHUR**

BAUMATERIALIEN  
 EN GROS  
 HYDR. BINDEMittel  
 LAGER IN THON-  
 MOSAIK-STEINZEUG  
 UND GLASIERTE  
 WANDPLATTEN:  
 ENGL. GLASIERTE  
 SCHÜTTSTEINE:  
 ETC.

BUREAU:  
 ZÜRICH  
 MERKATORIUM  
 TELEPHON Nr. 2614

SPEZIALGESCHÄFT  
 FÜR  
 KUNSTGERECHTE  
 ERSTELLUNG VON  
 BODEN-UND WAND-  
 BELÄGEN

ART.-INSTITUT DRELL FÜßLI ZÜRICH



**Siegwart-Decke**

bestehend aus einzelnen, fabrikmässig hergestellten Zement-Hohlbalcken,  
 mit armierten Seitenwandungen für beliebige Spannweiten bis 6,50 m

**Einfachster, raschster Einbau ohne Verschalung**  
**Grosse garantierte Tragfähigkeit — Feuersicher — Schalldicht**

**Internationale Siegwartbalkengesellschaft Luzern**  
 und

**G. & A. Bangarter, Zementwarenfabrik, Lyss (Bern)**  
 für die Westschweiz sowie die Kantone Bern, Solothurn und Bascl.